

# KATALOG ZÁKLADNÍHO VÝBĚRU

dne 11.5.2018

Šedivý Jan, Smrhov

Začátek cca 14,00 hod.

Č. k.	Číslo býčka	OTEC st.reg.	DATUM NAROZENÍ	PLEM	HM. kg	KŘ. cm	Přír. g	od nar. RPH	CHOVATEL
1	975518 031 CZ	ZMS 064	05.02.17	S100	618	143	1415 g	106	Šedivý Jan, Smrhov
2	38329 034 CZ	ZMS 350	22.03.17	S100	600	141	1541 g	105	Šedivý Jan, Smrhov

**Plemenné hodnoty uvedené v katalogu jsou spočítány k 31.3.2018**



## Vysvětlivky ke zkratkám ve jménech v katalogu :

ET	- býček narozen po embryotrasferu
RED	- zbarvení red angus
P,V	- bezrohý / volný roh - heterozygot (MS,CH,LI,BA)
PP	- bezrohý – homozygot stanovené testem DNA (MS,CH,LI,BA)
R	- rohatý (MS)
+/+	- homozygot s alelami způsobujícími běžné osvalení (GS)
+ /MH	- heterozygot s jednou alelou podmiňující dvojí osvalení (GS)
MH/MH	- homozygot - obě alely podmiňující dvojí osvalení (GS – oddíl „B“ PK )

### U matek plemene BA

Třída	Výška kříž (cm)	Hmotnost (kg)	RPH přímý efekt	RPH mat. efekt	RPH osvalení
SE	147 a více	800 a více	105 a vic	103 a vic	103 a vic
EC	147 a více	800 a více	105 a vic	pod 103	103 a vic
EM	147 a více	800 a více	pod 105	103 a vic	pod 103
CM	pod 147	pod 800	105 a vic	103 a vic	103 a vic
C1	pod 147	pod 800	105 a vic	pod 103	103 a vic
M1	pod 147	pod 800	pod 105	103 a vic	pod 103

### Popisky grafu úrovně plemenných hodnot

Jednotlivé plemenné hodnoty jsou rozděleny do pásem na základě výpočtu kvantilu normálního rozložení, které udávají, jak si konkrétní jedinec stojí v porovnání s průměrem populace plemenných býčků odchovaných v období 2012 – 2017.

pásma	Pozice býka v rámci populace	zkratka	Popis údaje v grafu
10	býk patří hodnotou RPH do 10 % nejlepších býků v daném ukazateli	<i>RphT</i>	RPH pro přírůstek v testu
9	býk patří hodnotou RPH do 20 % nejlepších býků v daném ukazateli	<i>RphN</i>	RPH pro životní přírůstek
8	býk patří hodnotou RPH do 30 % nejlepších býků v daném ukazateli	<i>RpPP</i>	RPH pro přímý efekt porody
7	býk patří hodnotou RPH do 40 % nejlepších býků v daném ukazateli	<i>RpRU</i>	RPH pro přímý efekt růst
6	býk patří hodnotou RPH do 50 % nejlepších býků v daném ukazateli	<i>MatPP</i>	RPH pro maternální efekt porody
5	býk patří hodnotou RPH do průměru býků v daném ukazateli	<i>MatRU</i>	RPH pro maternální efekt růst
4	býk patří hodnotou RPH do 60 % nejlepších býků v daném ukazateli	<i>phTR</i>	RPH pro lineární hodnocení těl. rámce
3	býk patří hodnotou RPH do 70 % nejlepších býků v daném ukazateli	<i>phKT</i>	RPH pro lineární hodnocení kap. těla
2	býk patří hodnotou RPH do 80 % nejlepších býků v daném ukazateli	<i>phOS</i>	RPH pro lineární hodnocení osvalení
1	býk patří hodnotou RPH do 90 % nejlepších býků v daném ukazateli	<i>phUT</i>	RPH pro lineární hodnocení užit. typ

### Hlavní selekční kritéria pro výběr do plemnitby na OPB a odchovu u chovatele

Hlavním selekčním kritériem bude pouze lineární hodnocení při základním výběru.

#### Důvody vyřazení před základním výběrem

- hodnocení tělesného rámce (1,2,3 body dle parametrů daného plemene)
- hodnocení bodů za hmotnost v 365 dnech (1,2,3 body dle parametrů daného plemene)
- nepředvedení býka k základnímu výběru na ohlávce nebo na vodící tyči
- na základě rozhodnutí majitele býka o jeho vyřazení
- zdravotní důvody (displazie varlat, apod.)

#### Důvody vyřazení při základním výběrem

- hodnocení délky těla (1,2,3 body dle parametrů daného plemene)
- hodnocení ukazatelů kapacity těla (1,2,3 body dle parametrů daného plemene)
- hodnocení ukazatelů osvalení (1,2,3 body dle parametrů daného plemene)
- hodnocení užitkové typu (1,2,3 body dle parametrů daného plemene)
- závažné vady exteriéru při základním výběru
- neodpovídající funkčnost končetin při základním výběru
- zdravotní důvody (displazie varlat, apod.)

## Reklamační řád pro základní výběry býků

Majitel odchovávaného býčka má právo podat reklamaci proti rozhodnutí výběrové komise (ČSCHMS). Tato reklamacie může mít písemnou nebo ústní formu. Po skončení základního výběru býků vyzve předseda výběrové komise k podání případných protestů (reklamací). Reklamacie se podává nejpozději do 60-ti minut od výzvy předsedy výběrové komise. Reklamacie se podává předsedovi výběrové komise. Jménem majitele býka může jednat také zástupce OPB. Po vznesení reklamacie následuje nové předvedení býka. Reklamacie je podmíněna složením nevratné kauce 1000 Kč, přičemž polovina z této částky je určena pro provozovatele OPB a polovina pro ČSCHMS. Tato kauce musí být složena okamžitě v hotovosti v době podání reklamacie předsedovi výběrové komise.

V případě shodného verdiktu výběrové komise a majitele býka je platný tento shodný verdikt.

V případě neshody mezi verdiktem výběrové komise a majitelem býka bude proveden nový základní výběr. Provedení nového základního výběru je podmíněno složením kauce 5000 Kč za každého reklamovaného býka. Kauce se skládá na účet ČSCHMS nejpozději do 10-ti kalendářních dnů ode dne provedení základního výběru. V případě, že nebudou peníze připsány na účet v daném termínu, platí původní verdikt výběrové komise a reklamacie se dále neřeší. Nový základní výběr se uskuteční do 30-ti dnů od sporného výběru na místě, kde byla podána reklamacie, pokud se obě strany nedohodnou jinak. Většinové složení komise nesmí být totožné se složením komise, která vynesla sporný verdikt. O složení komise rozhoduje ČSCHMS po dohodě s příslušným chovatelským klubem a Radou PK daného plemene. O závěru nového základního výběru je sepsán nový výběrový protokol. Proti tomuto rozhodnutí se již nelze dále odvolat. V případě, že je potvrzeno původní rozhodnutí výběrové komise, propadá kauce ve prospěch ČSCHMS, v opačném případě se vrací majiteli býka do 10-ti kalendářních dní od provedení nového základního výběru. Náklady spojené s novým základním výběrem nese strana, která při svém rozhodnutí či jednání nebyla v právu.

V každém případě se o reklamaci vede písemný zápis. Rozhodnutí výběrové komise se váže ke konkrétnímu zvířeti v konkrétním čase a není možno se na něj odvolávat v případných následných sporech. Schváleno výborem ČSCHMS dne 21.3.2006 v Hradištku pod Medníkem, změny schváleny VČS dne 6.9.2007.



<b>Sekretariát:</b> ČSCHMS Praha Těšnov 17 11705 Praha 1 Mobil : +420 724 007 860 Telefon : +420 221 812 865 E-mail : <a href="mailto:info@cschms.cz">info@cschms.cz</a>	<b>Ředitel PK</b> <i>Kopecký Jan</i> Osík 201 569 67 Osík u Litomyšle Mobil : +420 724 007 862 Telefon : +420 461 612 809 E-mail : <a href="mailto:kopecky@cschms.cz">kopecky@cschms.cz</a>	<b>Adresa PK</b> <i>Honová Nina</i> Osvoboditelů 35/9 410 02 Lovosice Mobil : +420 724 073 641 E-mail : <a href="mailto:honova@cschms.cz">honova@cschms.cz</a>
-----------------------------------------------------------------------------------------------------------------------------------------------------------------------------------------	------------------------------------------------------------------------------------------------------------------------------------------------------------------------------------------------------------	----------------------------------------------------------------------------------------------------------------------------------------------------------------------------

Číslo : 975518 031 CZ DRAK ZE SMRHOVA P Číslo katalogu 1  
 Dat.nar. : 05.02.2017 Plemeno : S100 Masný simentál  
 Chovatel : Šedivý Jan, Smrhov  
 Majitel : Šedivý Jan, Smrhov

OOO 269 782 OMORGA PRINCE R M060676  
 OO ZSI 494 VINGEGAARD CICERO ET P 41524-01190  
 MOO 4152400902 DK VINGEGAARD SOPHIA ET P 41524-00902

OTEC ZMS 064 VENUS Z PODLESÍ P 061000549853042  
 OMO ZSI 380 VINGEGAARD ANTONIUS P 41524-01078  
 MO 129860 942 CZ P 061000129860942  
 MMO 843 942 CZ P 061000000843942

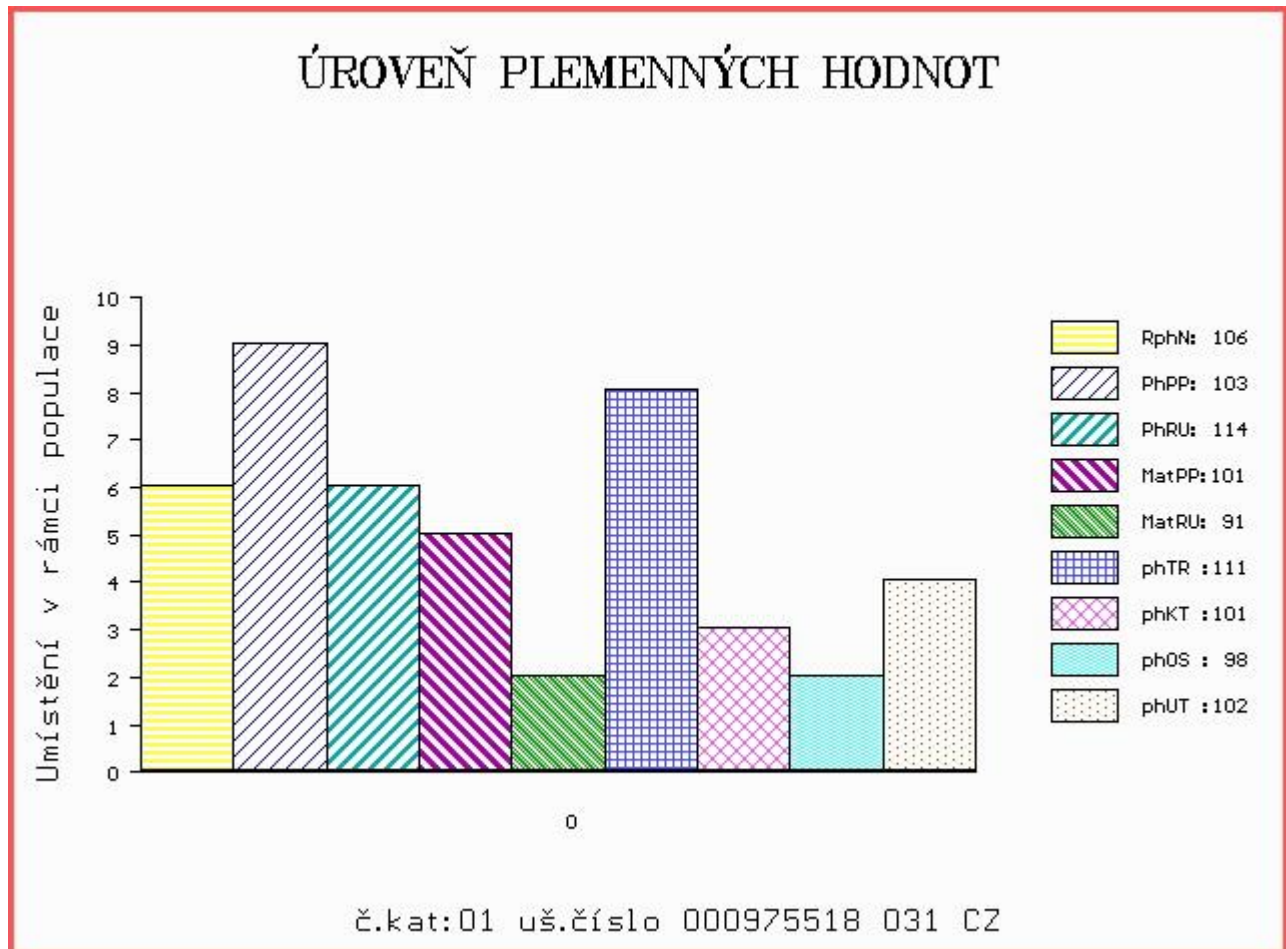
OOM ZSI 491 LANGO BRYNJE V 17701-00892  
 OM PMS 025 SVÁTEK Z PĚČÍNA P 268000640961031  
 MOM 124785 207 CZ KLÁRA VODŇANSKÁ P 145207124785

MA 493061 931 CZ /3 ot P 423000493061931  
 OMM ZSI 178 JIŘÍK VODŇANSKÝ P 145287117144  
 MM 336014 931 CZ P 423000336014931  
 MMM 64804 932 CZ P 164000064804932

Vl.užit:nar: 42 kg ve 120d: 219 kg ve 210d: 362 kg v 365d: 528 kg / kříž: 138 cm  
 Přírustek od narození: 1415 g / 106 šourek 41 cm  
 Věk při ZV 460 dní aktuálně k 19.03.18 hmotnost: 618 kg výška v kříži: 143 cm

PLEMENNÉ HODNOTY										LINEARNÍ HODNOCENÍ						
	pp	ru	pp	ru	TR	KT	OS	UT		Hmot	kříž	TR	KT	OS	UT	CE
BÝK	PE	103	114	ME	101	91	111	101	98	102						
MATKA	PE	103	104	ME	103	108	109	99	97	100	824	/ 150	28	19	17	6 70
OTEC	PE	100	117	ME	102	77	107	100	98	101	667	/ 140	25	19	19	7 70

HODNOCEN: TR 9 / / 7 KT / / OS / / UT Výsledek:



Číslo : **38329 034 CZ** **DERYL ZE SMRHOVA P** Číslo katalogu 2  
 Dat.nar. : 22.03.2017 Plemeno : S100 Masný simentál  
 Chovatel : Šedivý Jan, Smrhov  
 Majitel : Šedivý Jan, Smrhov

OOO ZSI 568 LYKKE DIXIE PP 41344-00399  
 OO ZSI 844 URBAN PP 398000698129032  
 MOO 240105 932 CZ P 398000240105932

**OTEC ZMS 350 AMUR Z NOVÉ VODY V 429000673694071**

OMO 272 594 CASTLEGALE TITAN 241102561149  
 MO 560363400484 UK INNERWICK ALISON R 560363400484  
 MMO 560363200160 UK INNERWICK POLLY ET T002433

OOM ZSI 095 HILLARY P 14.002 71905  
 OM ZSI 178 JIŘÍK VODŇANSKÝ P 145287117144  
 MOM 23516 267 CZ MS BCM STAR 63D P PG368350

**MA 336014 931 CZ /6 ot P 423000336014931**

OMM SIP 007 IGOR 21876-0114  
 MM 64804 932 CZ P 164000064804932  
 MMM 9607 617 CZ P 164617009607

Vl.užit:nar: **42** kg ve 120d: **219** kg ve 210d: **368** kg v 365d: **605** kg / kříž: **141** cm  
 Přírustek od narození: **1541 g / 105** šourek **40** cm  
 Věk při ZV **415** dní aktuálně k 19.03.18 hmotnost: **600** kg výška v kříži: **141** cm

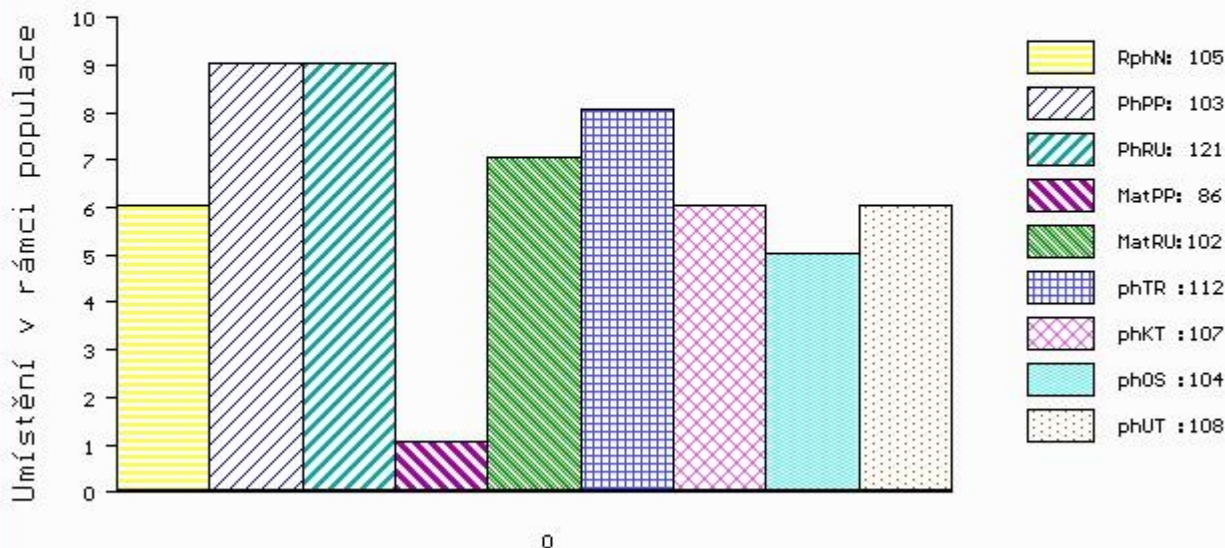
PLEMENNÉ HODNOTY

LINEARNÍ HODNOCENÍ

	pp	ru	pp	ru	TR	KT	OS	UT	Hmot	kříž	TR	KT	OS	UT	CE		
BÝK	PE	103	121	ME	86	102	112	107	104	108							
MATKA	PE	100	107	ME	85	109	102	104	104	105	848	144	24	19	19	7	69
OTEC	PE	100	125	ME	91	100	114	107	103	109	744	147	29	22	21	8	80

HODNOCEN: TR 9 / /10 KT / / OS / / UT Výsledek:

## ÚROVEŇ PLEMENNÝCH HODNOT



č.kat:02 uš.číslo 000038329 034 CZ