

KATALOG ZÁKLADNÍHO VÝBĚRU
dne 11.5.2018
FARMA EGERT (ING) s.r.o. Lásenice
Začátek cca 16,00 hod.

Č. k.	Číslo býčka	OTEC st.reg.	DATUM NAROZENÍ	PLEM	HM. kg	KŘ. cm	Přír. g	od nar. RPH	CHOVATEL
1	1750 034 CZ	ZAI 264	09.11.16	G100	702	144	1354 g	112	FARMA EGERT (ING) s.r.o.Lásenice
2	1752 034 CZ	ZAI 264	21.11.16	G100	684	140	1351 g	109	FARMA EGERT (ING) s.r.o.Lásenice
3	1756 034 CZ	ZAI 264	25.11.16	G100	728	145	1455 g	107	FARMA EGERT (ING) s.r.o.Lásenice
4	1754 034 CZ	ZAI 264	26.11.16	G100	748	144	1498 g	110	FARMA EGERT (ING) s.r.o.Lásenice
5	1763 034 CZ	ZAI 264	18.01.17	G100	654	138	1463 g	114	FARMA EGERT (ING) s.r.o.Lásenice
6	1769 034 CZ	ZAI 264	12.02.17	G100	682	145	1626 g	115	FARMA EGERT (ING) s.r.o.Lásenice
7	1774 034 CZ	ZAI 264	01.03.17	G100	572	131	1425 g	110	FARMA EGERT (ING) s.r.o.Lásenice

Plemenné hodnoty uvedené v katalogu jsou spočítány k 31.3.2018



Vysvětlivky ke zkratkám ve jménech v katalogu :

ET	- býček narozen po embryotrasferu
RED	- zbarvení red angus
P,V	- bezrohý / volný roh - heterozygot (MS,CH,LI,BA)
PP	- bezrohý – homozygot stanovené testem DNA (MS,CH,LI,BA)
R	- rohatý (MS)
+/+	- homozygot s alelami způsobujícími běžné osvalení (GS)
+ /MH	- heterozygot s jednou alelou podmiňující dvojí osvalení (GS)
MH/MH	- homozygot - obě alely podmiňující dvojí osvalení (GS – oddíl „B“ PK)

U matek plemene BA

Třída	Výška kříž (cm)	Hmotnost (kg)	RPH přímý efekt	RPH mat. efekt	RPH osvalení
SE	147 a více	800 a více	105 a vic	103 a vic	103 a vic
EC	147 a více	800 a více	105 a vic	pod 103	103 a vic
EM	147 a více	800 a více	pod 105	103 a vic	pod 103
CM	pod 147	pod 800	105 a vic	103 a vic	103 a vic
C1	pod 147	pod 800	105 a vic	pod 103	103 a vic
M1	pod 147	pod 800	pod 105	103 a vic	pod 103

Popisky grafu úrovně plemenných hodnot

Jednotlivé plemenné hodnoty jsou rozděleny do pásem na základě výpočtu kvantilu normálního rozložení, které udávají, jak si konkrétní jedinec stojí v porovnání s průměrem populace plemenných býčků odchovaných v období 2012 – 2017.

pásma	Pozice býka v rámci populace	zkratka	Popis údaje v grafu
10	býk patří hodnotou RPH do 10 % nejlepších býků v daném ukazateli	<i>RphT</i>	RPH pro přírůstek v testu
9	býk patří hodnotou RPH do 20 % nejlepších býků v daném ukazateli	<i>RphN</i>	RPH pro životní přírůstek
8	býk patří hodnotou RPH do 30 % nejlepších býků v daném ukazateli	<i>RpPP</i>	RPH pro přímý efekt porody
7	býk patří hodnotou RPH do 40 % nejlepších býků v daném ukazateli	<i>RpRU</i>	RPH pro přímý efekt růst
6	býk patří hodnotou RPH do 50 % nejlepších býků v daném ukazateli	<i>MatPP</i>	RPH pro maternální efekt porody
5	býk patří hodnotou RPH do průměru býků v daném ukazateli	<i>MatRU</i>	RPH pro maternální efekt růst
4	býk patří hodnotou RPH do 60 % nejlepších býků v daném ukazateli	<i>phTR</i>	RPH pro lineární hodnocení těl. rámce
3	býk patří hodnotou RPH do 70 % nejlepších býků v daném ukazateli	<i>phKT</i>	RPH pro lineární hodnocení kap. těla
2	býk patří hodnotou RPH do 80 % nejlepších býků v daném ukazateli	<i>phOS</i>	RPH pro lineární hodnocení osvalení
1	býk patří hodnotou RPH do 90 % nejlepších býků v daném ukazateli	<i>phUT</i>	RPH pro lineární hodnocení užit. typ

Hlavní selekční kritéria pro výběr do plemnitby na OPB a odchovu u chovatele

Hlavním selekčním kritériem bude pouze lineární hodnocení při základním výběru.

Důvody vyřazení před základním výběrem

- hodnocení tělesného rámce (1,2,3 body dle parametrů daného plemene)
- hodnocení bodů za hmotnost v 365 dnech (1,2,3 body dle parametrů daného plemene)
- nepředvedení býka k základnímu výběru na ohlávce nebo na vodící tyči
- na základě rozhodnutí majitele býka o jeho vyřazení
- zdravotní důvody (displazie varlat, apod.)

Důvody vyřazení při základním výběrem

- hodnocení délky těla (1,2,3 body dle parametrů daného plemene)
- hodnocení ukazatelů kapacity těla (1,2,3 body dle parametrů daného plemene)
- hodnocení ukazatelů osvalení (1,2,3 body dle parametrů daného plemene)
- hodnocení užitkové typu (1,2,3 body dle parametrů daného plemene)
- závažné vady exteriéru při základním výběru
- neodpovídající funkčnost končetin při základním výběru
- zdravotní důvody (displazie varlat, apod.)

Reklamační řád pro základní výběry býků

Majitel odchovávaného býčka má právo podat reklamaci proti rozhodnutí výběrové komise (ČSCHMS). Tato reklamační může mít písemnou nebo ústní formu. Po skončení základního výběru býků vyzve předseda výběrové komise k podání případných protestů (reklamací). Reklamační se podává nejpozději do 60-ti minut od výzvy předsedy výběrové komise. Reklamační se podává předsedovi výběrové komise. Jménem majitele býka může jednat také zástupce OPB. Po vznesení reklamační následuje nové předvedení býka. Reklamační je podmíněna složením nevratné kauce 1000 Kč, přičemž polovina z této částky je určena pro provozovatele OPB a polovina pro ČSCHMS. Tato kauce musí být složena okamžitě v hotovosti v době podání reklamační předsedovi výběrové komise.

V případě shodného verdiktu výběrové komise a majitele býka je platný tento shodný verdikt.

V případě neshody mezi verdiktem výběrové komise a majitelem býka bude proveden nový základní výběr. Provedení nového základního výběru je podmíněno složením kauce 5000 Kč za každého reklamovaného býka. Kauce se skládá na účet ČSCHMS nejpozději do 10-ti kalendářních dnů ode dne provedení základního výběru. V případě, že nebudou peníze připsány na účet v daném termínu, platí původní verdikt výběrové komise a reklamační se dále neřeší. Nový základní výběr se uskuteční do 30-ti dnů od sporného výběru na místě, kde byla podána reklamační, pokud se obě strany nedohodnou jinak. Většinové složení komise nesmí být totožné se složením komise, která vynesla sporný verdikt. O složení komise rozhoduje ČSCHMS po dohodě s příslušným chovatelským klubem a Radou PK daného plemene. O závěru nového základního výběru je sepsán nový výběrový protokol. Proti tomuto rozhodnutí se již nelze dále odvolat. V případě, že je potvrzeno původní rozhodnutí výběrové komise, propadá kauce ve prospěch ČSCHMS, v opačném případě se vrací majiteli býka do 10-ti kalendářních dní od provedení nového základního výběru. Náklady spojené s novým základním výběrem nese strana, která při svém rozhodnutí či jednání nebyla v právu.

V každém případě se o reklamaci vede písemný zápis. Rozhodnutí výběrové komise se váže ke konkrétnímu zvířeti v konkrétním čase a není možno se na něj odvolávat v případných následných sporech. Schváleno výborem ČSCHMS dne 21.3.2006 v Hradištku pod Medníkem, změny schváleny VČS dne 6.9.2007.



Sekretariát: ČSCHMS Praha Těšnov 17 11705 Praha 1 Mobil : +420 724 007 860 Telefon : +420 221 812 865 E-mail : info@cschms.cz	Ředitel PK <i>Kopecký Jan</i> Osík 201 569 67 Osík u Litomyšle Mobil : +420 724 007 862 Telefon : +420 461 612 809 E-mail : kopecky@cschms.cz	Adresa PK <i>Honová Nina</i> Osvoboditelů 35/9 410 02 Lovosice Mobil : +420 724 073 641 E-mail : honova@cschms.cz
---	--	--

Číslo : 1750 034 CZ CELEBRITA J.E. Číslo katalogu 1
 Dat.nar. : 09.11.2016 Plemeno : G100 Aberdeen Angus
 Chovatel : FARMA EGERT (ING) s.r.o., Lásenice
 Majitel : FARMA EGERT (ING) s.r.o., Lásenice

OOO ZAA 334 LCHMN SHARPSHOOTER 1369 29AR0172
 OO AAP 709 PLAYBOY RED Z PĚČÍNA 268000553671031
 MOO 48810 931 CZ MADLA Z PĚČÍNA 268000048810931

OTEC ZAI 264 ALFA TEGRO 133000869865061
 OMO ZAA 511 LEVHARD RED Z CUNKOVA ET 253031070326
 MO 323152 961 CZ 133000323152961
 MMO 29404 961 CZ 133000029404961

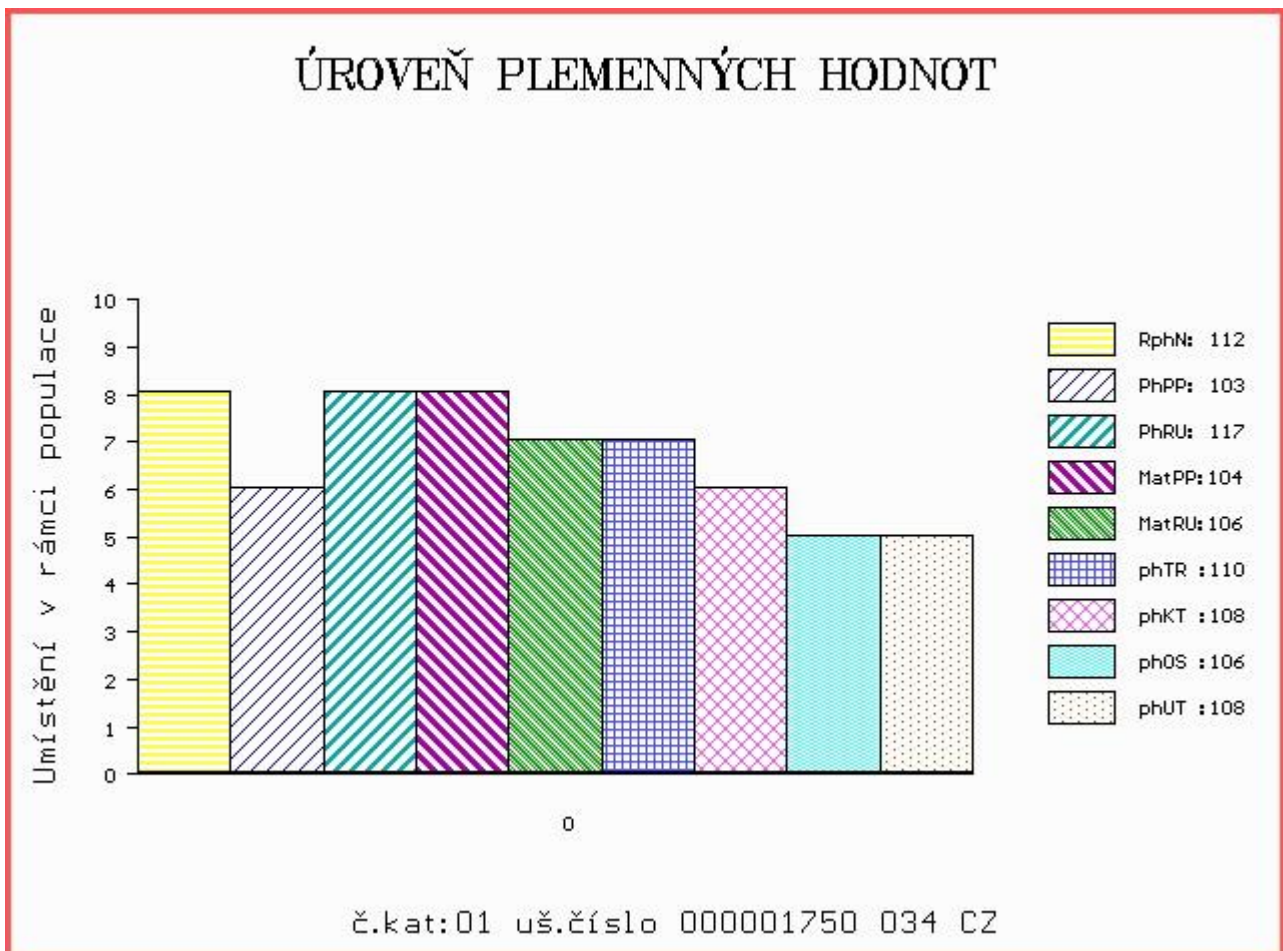
OOM ZAA 411 RED SSS HIGH MARK 272D 805674
 OM AAP 573 MEWIL MONTY RED 045000049568031
 MOM 2678 117 CZ RED SILVERVIEW TP REBA 435D 807637

MA 361803 931 CZ /6 ot RED 089000361803931
 OMM ZAA 378 JIM RED 268281117337
 MM 187765 931 CZ 089000187765931
 MMM 4056 203 CZ 089203004056

Vl.užit:nar: 37 kg ve 120d: 218 kg ve 210d: 323 kg v 365d: 541 kg / kříž: 132 cm
 Přírustek od narození: 1354 g / 112 šourek 41 cm
 Věk při ZV 548 dní aktuálně k 15.03.18 hmotnost: 702 kg výška v kříži: 144 cm

PLEMENNÉ HODNOTY										LINEARNÍ HODNOCENÍ						
	pp	ru	pp	ru	TR	KT	OS	UT		Hmot	kříž	TR	KT	OS	UT	CE
BÝK	PE	103	117	ME	104	106	110	108	106	108						
MATKA	PE	106	106	ME	121	101	91	101	104	101	748	143	23	19	19	7 68
OTEC	PE	100	122	ME	87	114	126	109	102	108	660	142	27	20	20	7 74

HODNOCEN: TR 9 / / 9 KT / / OS / / UT Výsledek:



Číslo : 1752 034 CZ CINK J.E. Číslo katalogu 2
 Dat.nar. : 21.11.2016 Plemeno : G100 Aberdeen Angus
 Chovatel : FARMA EGERT (ING) s.r.o., Lásenice
 Majitel : FARMA EGERT (ING) s.r.o., Lásenice

OOO ZAA 334 LCHMN SHARPSHOOTER 1369 29AR0172
 OO AAP 709 PLAYBOY RED Z PĚČÍNA 268000553671031
 MOO 48810 931 CZ MADLA Z PĚČÍNA 268000048810931

OTEC ZAI 264 ALFA TEGRO 133000869865061
 OMO ZAA 511 LEVHARD RED Z CUNKOVA ET 253031070326
 MO 323152 961 CZ 133000323152961
 MMO 29404 961 CZ 133000029404961

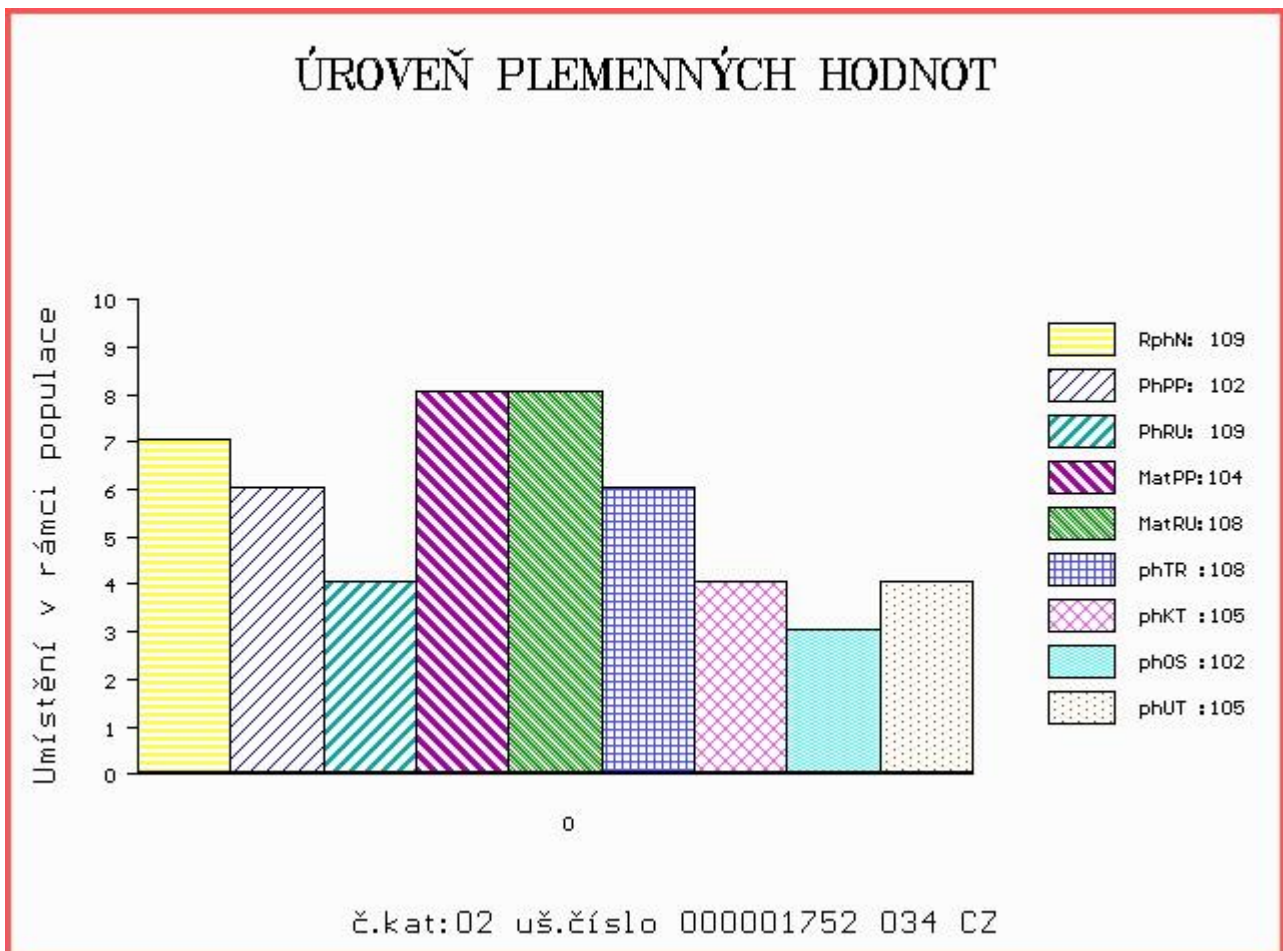
OOM ZAA 247 2J DIRECTOR 27F 851993
 OM ZAA 390 MEWIL JAMAHA 20L 045281105157
 MOM 2784 117 CZ MEWIL BLACKBIRD 129G 045117002784

MA 361801 931 CZ /7 ot 089000361801931
 OMM AAP 006 CRESCENT CREEK PREDATOR 5B 045281054325
 MM 4062 203 CZ 089203004062
 MMM 4018 203 CZ WILBAR MISS CELEBRITY 833A 720527

Vl.užit:nar: 37 kg ve 120d: 184 kg ve 210d: 293 kg v 365d: 519 kg / kříž: 131 cm
 Přírustek od narození: 1351 g / 109 šourek 40 cm
 Věk při ZV 536 dní aktuálně k 15.03.18 hmotnost: 684 kg výška v kříži: 140 cm

PLEMENNÉ HODNOTY										LINEARNÍ HODNOCENÍ						
	pp	ru	pp	ru	TR	KT	OS	UT		Hmot	kříž	TR	KT	OS	UT	CE
BÝK	PE	102	109	ME	104	108	108	105	102	105						
MATKA	PE	106	100	ME	120	100	98	99	98	99	702	141	21	19	20	7 67
OTEC	PE	100	122	ME	87	114	126	109	102	108	660	142	27	20	20	7 74

HODNOCEN: TR 7 / / 9 KT / / OS / / UT Výsledek:



Číslo : 1756 034 CZ CAP J.E. Číslo katalogu 3
 Dat.nar. : 25.11.2016 Plemeno : G100 Aberdeen Angus
 Chovatel : FARMA EGERT (ING) s.r.o., Lásenice
 Majitel : FARMA EGERT (ING) s.r.o., Lásenice

OOO ZAA 334 LCHMN SHARPSHOOTER 1369 29AR0172
 OO AAP 709 PLAYBOY RED Z PĚČÍNA 268000553671031
 MOO 48810 931 CZ MADLA Z PĚČÍNA 268000048810931

OTEC ZAI 264 ALFA TEGRO 133000869865061
 OMO ZAA 511 LEVHARD RED Z CUNKOVA ET 253031070326
 MO 323152 961 CZ 133000323152961
 MMO 29404 961 CZ 133000029404961

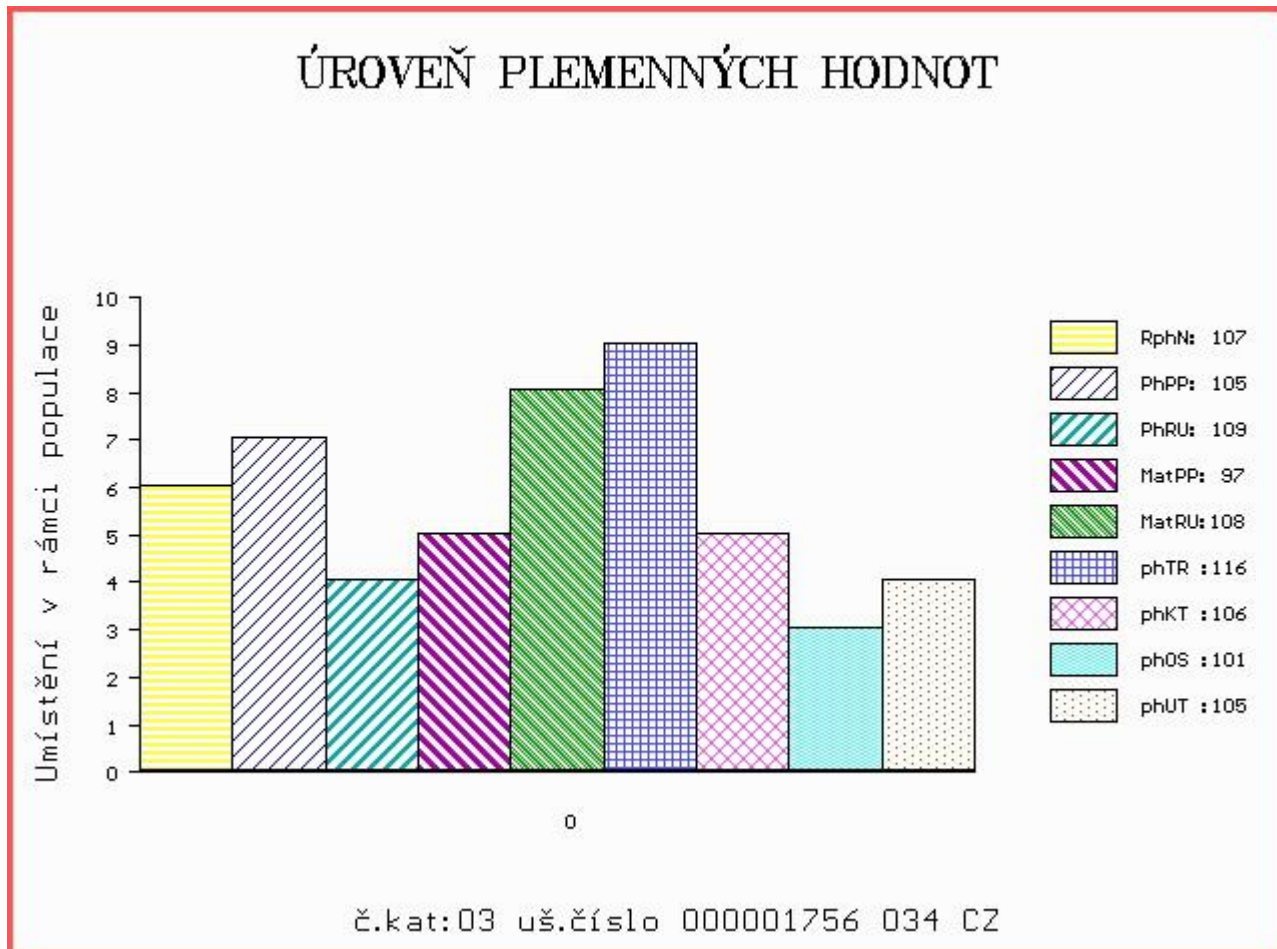
OOM ZAA 411 RED SSS HIGH MARK 272D 805674
 OM AAP 573 MEWIL MONTY RED 045000049568031
 MOM 2678 117 CZ RED SILVERVIEW TP REBA 435D 807637

MA 276170 931 CZ /9 ot 089000276170931
 OMM ZAA 303 HEROIK 035517007440
 MM 113977 203 CZ 089000113977203
 MMM 673 117 CZ 089117000673

Vl.užit:nar: 37 kg ve 120d: 199 kg ve 210d: 314 kg v 365d: 551 kg / kříž: 133 cm
 Přírustek od narození: 1455 g / 107 šourek 41 cm
 Věk při ZV 532 dní aktuálně k 15.03.18 hmotnost: 728 kg výška v kříži: 145 cm

PLEMENNÉ HODNOTY										LINEARNÍ HODNOCENÍ						
	pp	ru	pp	ru	TR	KT	OS	UT		Hmot	kříž	TR	KT	OS	UT	CE
BÝK	PE	105	109	ME	97	108	116	106	101	105						
MATKA	PE	109	92	ME	109	102	90	94	95	94	748	143	24	21	20	7 72
OTEC	PE	100	122	ME	87	114	126	109	102	108	660	142	27	20	20	7 74

HODNOCEN: TR 10 / /10 KT / / OS / / UT Výsledek:



Číslo : 1754 034 CZ CALYOPE J.E. Číslo katalogu 4
 Dat.nar. : 26.11.2016 Plemeno : G100 Aberdeen Angus
 Chovatel : FARMA EGERT (ING) s.r.o., Lásenice
 Majitel : FARMA EGERT (ING) s.r.o., Lásenice

OOO ZAA 334 LCHMN SHARPSHOOTER 1369 29AR0172
 OO AAP 709 PLAYBOY RED Z PĚČÍNA 268000553671031
 MOO 48810 931 CZ MADLA Z PĚČÍNA 268000048810931

OTEC ZAI 264 ALFA TEGRO 133000869865061
 OMO ZAA 511 LEVHARD RED Z CUNKOVA ET 253031070326
 MO 323152 961 CZ 133000323152961
 MMO 29404 961 CZ 133000029404961

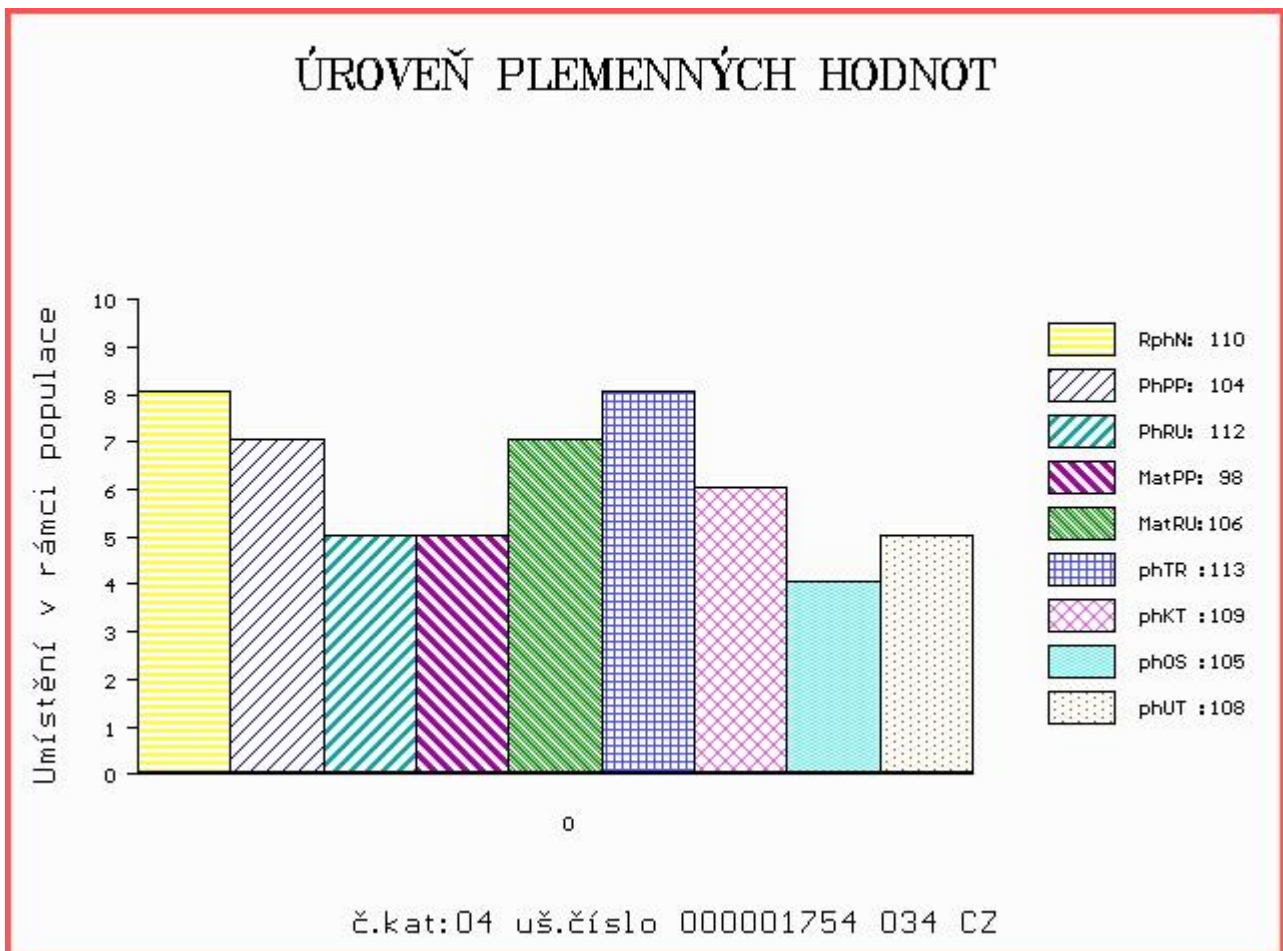
OOM ZAA 411 RED SSS HIGH MARK 272D 805674
 OM AAP 573 MEWIL MONTY RED 045000049568031
 MOM 2678 117 CZ RED SILVERVIEW TP REBA 435D 807637

MA 187842 931 CZ /10 ot 089000187842931
 OMM ZAA 303 HEROIK 035517007440
 MM 141436 203 CZ 089000141436203
 MMM 4062 203 CZ 089203004062

Vl.užit:nar: 38 kg ve 120d: 186 kg ve 210d: 309 kg v 365d: 547 kg / kříž: 133 cm
 Přírustek od narození: 1498 g / 110 šourek 40 cm
 Věk při ZV 531 dní aktuálně k 15.03.18 hmotnost: 748 kg výška v kříži: 144 cm

PLEMENNÉ HODNOTY										LINEARNÍ HODNOCENÍ						
	pp	ru	pp	ru	TR	KT	OS	UT		Hmot	kříž	TR	KT	OS	UT	CE
BÝK	PE	104	112	ME	98	106	113	109	105	108						
MATKA	PE	110	101	ME	107	98	97	103	103	103	702	140	22	19	21	7 69
OTEC	PE	100	122	ME	87	114	126	109	102	108	660	142	27	20	20	7 74

HODNOCEN: TR 9 / /10 KT / / OS / / UT Výsledek:



Číslo : 1763 034 CZ DAVIDOV J.E. Číslo katalogu 5
 Dat.nar. : 18.01.2017 Plemeno : G100 Aberdeen Angus
 Chovatel : FARMA EGERT (ING) s.r.o., Lásenice
 Majitel : FARMA EGERT (ING) s.r.o., Lásenice

OOO ZAA 334 LCHMN SHARPSHOOTER 1369 29AR0172
 OO AAP 709 PLAYBOY RED Z PĚČÍNA 268000553671031
 MOO 48810 931 CZ MADLA Z PĚČÍNA 268000048810931

OTEC ZAI 264 ALFA TEGRO 133000869865061
 OMO ZAA 511 LEVHARD RED Z CUNKOVA ET 253031070326
 MO 323152 961 CZ 133000323152961
 MMO 29404 961 CZ 133000029404961

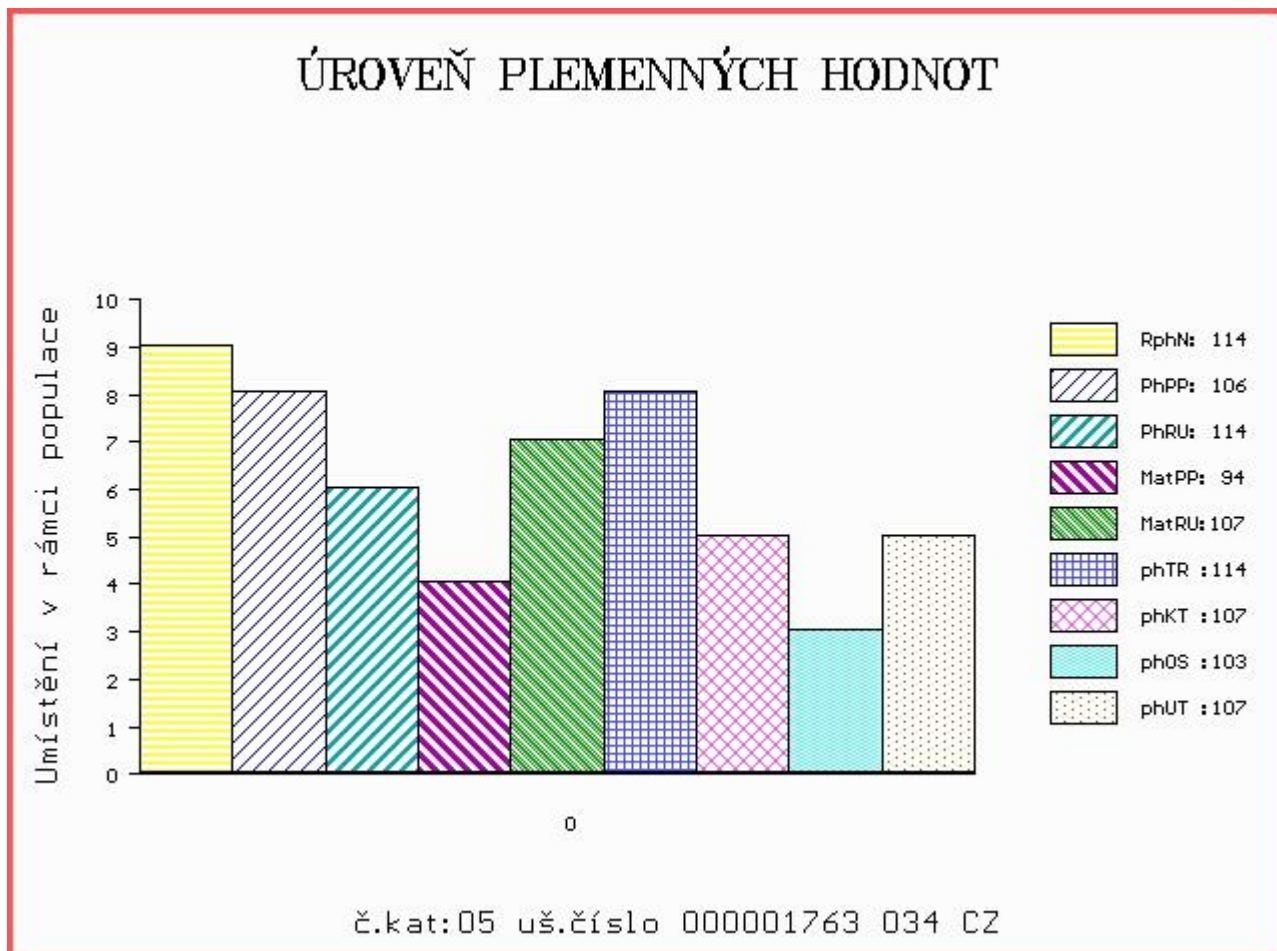
OOM ZAA 247 2J DIRECTOR 27F 851993
 OM ZAA 390 MEWIL JAMAHA 20L 045281105157
 MOM 2784 117 CZ MEWIL BLACKBIRD 129G 045117002784

MA 276155 931 CZ /9 ot 089000276155931
 OMM AAP 035 MAX C3 089283068003
 MM 4925 117 CZ 089117004925
 MMM 4046 203 CZ CRESCENT CREEK PRIDE LADY 82B 738990

Vl.užit:nar: 38 kg ve 120d: 205 kg ve 210d: 318 kg v 365d: 583 kg / kříž: 133 cm
 Přírustek od narození: 1463 g / 114 šourek 39 cm
 Věk při ZV 478 dní aktuálně k 15.03.18 hmotnost: 654 kg výška v kříži: 138 cm

PLEMENNÉ HODNOTY						LINEARNÍ HODNOCENÍ											
	pp	ru	pp	ru	TR	KT	OS	UT	Hmot	kříž	TR	KT	OS	UT	CE		
BÝK	PE	106	114	ME	94	107	114	107	103	107							
MATKA	PE	113	107	ME	102	101	110	105	101	105	684	139	24	20	20	7	71
OTEC	PE	100	122	ME	87	114	126	109	102	108	660	142	27	20	20	7	74

HODNOCEN: TR 8 / /10 KT / / OS / / UT Výsledek:



Číslo : 1769 034 CZ DELTA RED J.E. Číslo katalogu 6
 Dat.nar. : 12.02.2017 Plemeno : G100 Aberdeen Angus
 Chovatel : FARMA EGERT (ING) s.r.o., Lásenice
 Majitel : FARMA EGERT (ING) s.r.o., Lásenice

OOO ZAA 334 LCHMN SHARPSHOOTER 1369 29AR0172
 OO AAP 709 PLAYBOY RED Z PĚČÍNA 268000553671031
 MOO 48810 931 CZ MADLA Z PĚČÍNA 268000048810931

OTEC ZAI 264 ALFA TEGRO 133000869865061
 OMO ZAA 511 LEVHARD RED Z CUNKOVA ET 253031070326
 MO 323152 961 CZ 133000323152961
 MMO 29404 961 CZ 133000029404961

OOM ZAA 411 RED SSS HIGH MARK 272D 805674
 OM AAP 573 MEWIL MONTY RED 045000049568031
 MOM 2678 117 CZ RED SILVERVIEW TP REBA 435D 807637

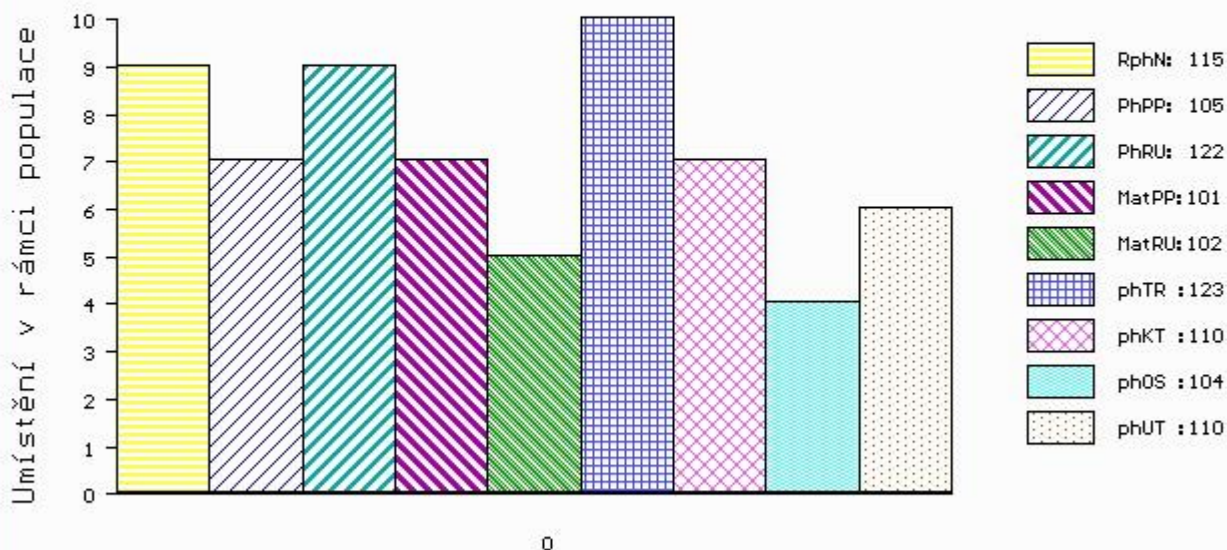
MA 463710 931 CZ /5 ot 442000463710931
 OMM ZAA 390 MEWIL JAMAHA 20L 045281105157
 MM 319579 931 CZ 089000319579931
 MMM 652 117 CZ 089117000652

Vl.užit:nar: 38 kg ve 120d: 218 kg ve 210d: 351 kg v 365d: 643 kg / kříž: 140 cm
 Přírustek od narození: 1626 g / 115 šourek 38 cm
 Věk při ZV 453 dní aktuálně k 15.03.18 hmotnost: 682 kg výška v kříži: 145 cm

PLEMENNÉ HODNOTY						LINEARNÍ HODNOCENÍ											
	pp	ru	pp	ru	TR	KT	OS	UT	Hmot	kříž	TR	KT	OS	UT	CE		
BÝK	PE	105	122	ME	101	102	123	110	104	110							
MATKA	PE	113	103	ME	116	100	101	100	100	101	716	140	18	19	19	6	62
OTEC	PE	100	122	ME	87	114	126	109	102	108	660	142	27	20	20	7	74

HODNOCEN: TR 10 / /10 KT / / OS / / UT Výsledek:

ÚROVEŇ PLEMENNÝCH HODNOT



č.kat:06 uš.číslo 000001769 034 CZ

Číslo : 1774 034 CZ DALTON RED J.E. Číslo katalogu 7
 Dat.nar. : 01.03.2017 Plemeno : G100 Aberdeen Angus
 Chovatel : FARMA EGERT (ING) s.r.o., Lásenice
 Majitel : FARMA EGERT (ING) s.r.o., Lásenice

OOO ZAA 334 LCHMN SHARPSHOOTER 1369 29AR0172
 OO AAP 709 PLAYBOY RED Z PĚČÍNA 268000553671031
 MOO 48810 931 CZ MADLA Z PĚČÍNA 268000048810931

OTEC ZAI 264 ALFA TEGRO 133000869865061
 OMO ZAA 511 LEVHARD RED Z CUNKOVA ET 253031070326
 MO 323152 961 CZ 133000323152961
 MMO 29404 961 CZ 133000029404961

OOM ZAA 283 HAWKINS BRONZE 495436
 OM ZAA 378 JIM RED 268281117337
 MOM 4820 117 CZ FINESA RED MABEL 10H 096117004820

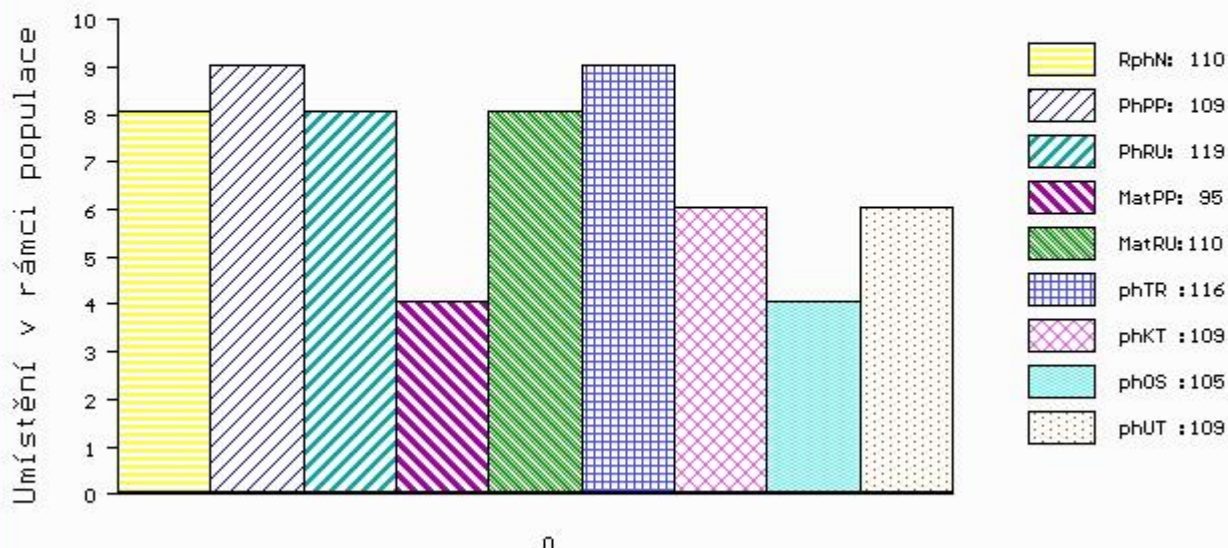
MA 187765 931 CZ /11 ot 089000187765931
 OMM AAP 006 CRESCENT CREEK PREDATOR 5B 045281054325
 MM 4056 203 CZ 089203004056
 MMM 4038 203 CZ CRESCENT CREEK RUBY 115B 741901

Vl.užit:nar: 32 kg ve 120d: 212 kg ve 210d: 334 kg v 365d: 552 kg / kříž: 131 cm
 Přírustek od narození: 1425 g / 110 šourek 38 cm
 Věk při ZV 436 dní aktuálně k 15.03.18 hmotnost: 572 kg výška v kříži: 131 cm

PLEMENNÉ HODNOTY										LINEARNÍ HODNOCENÍ							
	pp	ru	pp	ru	TR	KT	OS	UT	Hmot	kříž	TR	KT	OS	UT	CE		
BÝK	PE	109	119	ME	95	110	116	109	105	109							
MATKA	PE	102	103	ME	115	112	97	102	102	101	738	143	23	21	21	7	72
OTEC	PE	100	122	ME	87	114	126	109	102	108	660	142	27	20	20	7	74

HODNOCEN: TR 5 / /10 KT / / OS / / UT Výsledek:

ÚROVEŇ PLEMENNÝCH HODNOT



č.kat:07 uš.číslo 000001774 034 CZ