

KATALOG ZÁKLADNÍHO VÝBĚRU
dne 14.5.2018
Družstvo vlastníků Libeň - Vtelno
Začátek cca 11,00 hod.

Č. k.	Číslo býčka	OTEC st.reg.	DATUM NAROZENÍ	PLEM	HM. kg	KŘ. cm	Přír. g	od nar. RPH	CHOVATEL
1	827010 021 CZ	ZIT 745	20.02.17	T100	580	138	1372 g	101	Družstvo vlastníků Libeň- Vtelno
2	827012 021 CZ	ZIT 745	26.02.17	T100	576	139	1388 g	104	Družstvo vlastníků Libeň- Vtelno
3	827014 021 CZ	ZCH 518	09.03.17	T100	543	137	1338 g	105	Družstvo vlastníků Libeň- Vtelno
4	827002 021 CZ	ZLM 150	08.01.17	Y100	598	139	1282 g	104	Družstvo vlastníků Libeň- Vtelno

Plemenné hodnoty uvedené v katalogu jsou spočítány k 31.3.2018



Vysvětlivky ke zkratkám ve jménech v katalogu :

ET	- býček narozen po embryotrasferu
RED	- zbarvení red angus
P,V	- bezrohý / volný roh - heterozygot (MS,CH,LI,BA)
PP	- bezrohý – homozygot stanovené testem DNA (MS,CH,LI,BA)
R	- rohatý (MS)
+/+	- homozygot s alelami způsobujícími běžné osvalení (GS)
+ /MH	- heterozygot s jednou alelou podmiňující dvojí osvalení (GS)
MH/MH	- homozygot - obě alely podmiňující dvojí osvalení (GS – oddíl „B“ PK)

U matek plemene BA

Třída	Výška kříž (cm)	Hmotnost (kg)	RPH přímý efekt	RPH mat. efekt	RPH osvalení
SE	147 a více	800 a více	105 a vic	103 a vic	103 a vic
EC	147 a více	800 a více	105 a vic	pod 103	103 a vic
EM	147 a více	800 a více	pod 105	103 a vic	pod 103
CM	pod 147	pod 800	105 a vic	103 a vic	103 a vic
C1	pod 147	pod 800	105 a vic	pod 103	103 a vic
M1	pod 147	pod 800	pod 105	103 a vic	pod 103

Popisky grafu úrovně plemenných hodnot

Jednotlivé plemenné hodnoty jsou rozděleny do pásem na základě výpočtu kvantilu normálního rozložení, které udávají, jak si konkrétní jedinec stojí v porovnání s průměrem populace plemenných býčků odchovaných v období 2012 – 2017.

pásma	Pozice býka v rámci populace	zkratka	Popis údaje v grafu
10	býk patří hodnotou RPH do 10 % nejlepších býků v daném ukazateli	<i>RphT</i>	RPH pro přírůstek v testu
9	býk patří hodnotou RPH do 20 % nejlepších býků v daném ukazateli	<i>RphN</i>	RPH pro životní přírůstek
8	býk patří hodnotou RPH do 30 % nejlepších býků v daném ukazateli	<i>RpPP</i>	RPH pro přímý efekt porody
7	býk patří hodnotou RPH do 40 % nejlepších býků v daném ukazateli	<i>RpRU</i>	RPH pro přímý efekt růst
6	býk patří hodnotou RPH do 50 % nejlepších býků v daném ukazateli	<i>MatPP</i>	RPH pro maternální efekt porody
5	býk patří hodnotou RPH do průměru býků v daném ukazateli	<i>MatRU</i>	RPH pro maternální efekt růst
4	býk patří hodnotou RPH do 60 % nejlepších býků v daném ukazateli	<i>phTR</i>	RPH pro lineární hodnocení těl. rámce
3	býk patří hodnotou RPH do 70 % nejlepších býků v daném ukazateli	<i>phKT</i>	RPH pro lineární hodnocení kap. těla
2	býk patří hodnotou RPH do 80 % nejlepších býků v daném ukazateli	<i>phOS</i>	RPH pro lineární hodnocení osvalení
1	býk patří hodnotou RPH do 90 % nejlepších býků v daném ukazateli	<i>phUT</i>	RPH pro lineární hodnocení užit. typ

Hlavní selekční kritéria pro výběr do plemnitby na OPB a odchovu u chovatele

Hlavním selekčním kritériem bude pouze lineární hodnocení při základním výběru.

Důvody vyřazení před základním výběrem

- hodnocení tělesného rámce (1,2,3 body dle parametrů daného plemene)
- hodnocení bodů za hmotnost v 365 dnech (1,2,3 body dle parametrů daného plemene)
- nepředvedení býka k základnímu výběru na ohlávce nebo na vodící tyči
- na základě rozhodnutí majitele býka o jeho vyřazení
- zdravotní důvody (displazie varlat, apod.)

Důvody vyřazení při základním výběrem

- hodnocení délky těla (1,2,3 body dle parametrů daného plemene)
- hodnocení ukazatelů kapacity těla (1,2,3 body dle parametrů daného plemene)
- hodnocení ukazatelů osvalení (1,2,3 body dle parametrů daného plemene)
- hodnocení užitkové typu (1,2,3 body dle parametrů daného plemene)
- závažné vady exteriéru při základním výběru
- neodpovídající funkčnost končetin při základním výběru
- zdravotní důvody (displazie varlat, apod.)

Reklamační řád pro základní výběry býků

Majitel odchovávaného býčka má právo podat reklamaci proti rozhodnutí výběrové komise (ČSCHMS). Tato reklamační může mít písemnou nebo ústní formu. Po skončení základního výběru býků vyzve předseda výběrové komise k podání případných protestů (reklamací). Reklamační se podává nejpozději do 60-ti minut od výzvy předsedy výběrové komise. Reklamační se podává předsedovi výběrové komise. Jménem majitele býka může jednat také zástupce OPB. Po vznesení reklamační následuje nové předvedení býka. Reklamační je podmíněna složením nevratné kauce 1000 Kč, přičemž polovina z této částky je určena pro provozovatele OPB a polovina pro ČSCHMS. Tato kauce musí být složena okamžitě v hotovosti v době podání reklamační předsedovi výběrové komise.

V případě shodného verdiktu výběrové komise a majitele býka je platný tento shodný verdikt.

V případě neshody mezi verdiktem výběrové komise a majitelem býka bude proveden nový základní výběr. Provedení nového základního výběru je podmíněno složením kauce 5000 Kč za každého reklamovaného býka. Kauce se skládá na účet ČSCHMS nejpozději do 10-ti kalendářních dnů ode dne provedení základního výběru. V případě, že nebudou peníze připsány na účet v daném termínu, platí původní verdikt výběrové komise a reklamační se dále neřeší. Nový základní výběr se uskuteční do 30-ti dnů od sporného výběru na místě, kde byla podána reklamační, pokud se obě strany nedohodnou jinak. Většinové složení komise nesmí být totožné se složením komise, která vynesla sporný verdikt. O složení komise rozhoduje ČSCHMS po dohodě s příslušným chovatelským klubem a Radou PK daného plemene. O závěru nového základního výběru je sepsán nový výběrový protokol. Proti tomuto rozhodnutí se již nelze dále odvolat. V případě, že je potvrzeno původní rozhodnutí výběrové komise, propadá kauce ve prospěch ČSCHMS, v opačném případě se vrací majiteli býka do 10-ti kalendářních dní od provedení nového základního výběru. Náklady spojené s novým základním výběrem nese strana, která při svém rozhodnutí či jednání nebyla v právu.

V každém případě se o reklamaci vede písemný zápis. Rozhodnutí výběrové komise se váže ke konkrétnímu zvířeti v konkrétním čase a není možno se na něj odvolávat v případných následných sporech. Schváleno výborem ČSCHMS dne 21.3.2006 v Hradištku pod Medníkem, změny schváleny VČS dne 6.9.2007.



Sekretariát: ČSCHMS Praha Těšnov 17 11705 Praha 1 Mobil : +420 724 007 860 Telefon : +420 221 812 865 E-mail : info@cschms.cz	Ředitel PK <i>Kopecký Jan</i> Osík 201 569 67 Osík u Litomyšle Mobil : +420 724 007 862 Telefon : +420 461 612 809 E-mail : kopecky@cschms.cz	Adresa PK <i>Honová Nina</i> Osvoboditelů 35/9 410 02 Lovosice Mobil : +420 724 073 641 E-mail : honova@cschms.cz
---	--	--

Číslo : 827010 021 CZ DRIML DVMV Číslo katalogu 1
 Dat.nar. : 20.02.2017 Plemeno : T100 Charolais
 Chovatel : Družstvo vlastníků Libeň - Vtelno
 Majitel : Družstvo vlastníků Libeň - Vtelno

OOO 262 379 SOLFERINO 6770228110
 OO ZTI 736 SID V 14.033 74155
 MOO 1400734317 DE HILDE 14.007 34317

OTEC ZIT 745 ARIF Z CHOTĚBOŘE 210000887740061
 OMO ZCH 518 JANDA SU 062389104316
 MO 406682 961 CZ 210000406682961
 MMO 334931 961 CZ 210000334931961

OOM ZCH 573 PALADIN P 4240299352
 OM ZTI 131 OPIUM CHPS P 310000541250021
 MOM 787 417 CZ ESKA CURLY KATE 7E CHPS P 015417000787

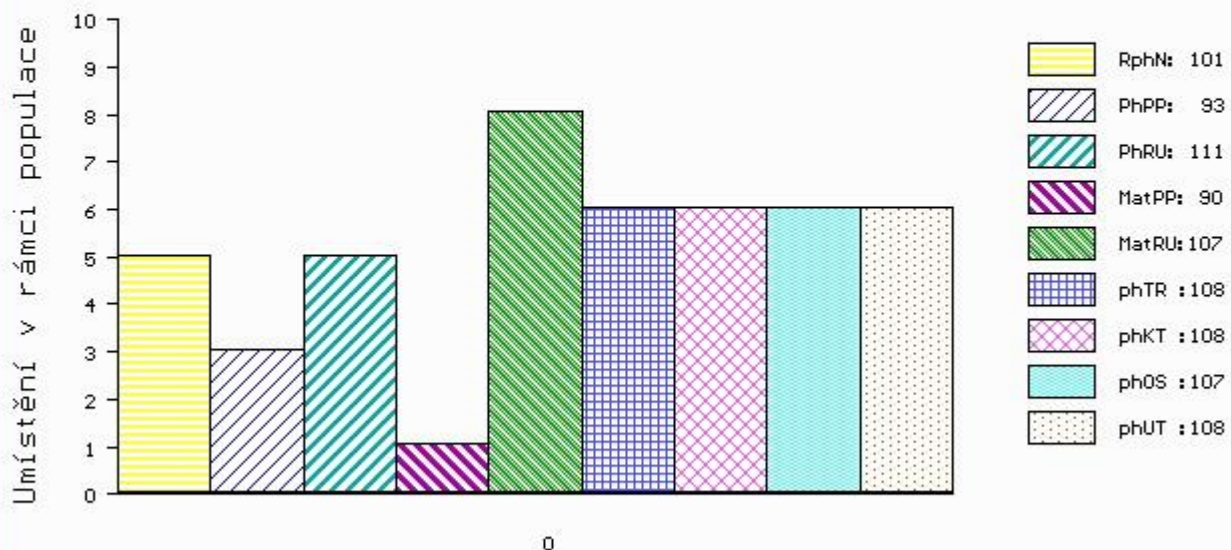
MA 292630 921 CZ /4 ot P 468000292630921
 OMM ZCH 476 IRON 062389102057
 MM 121879 941 CZ PAOLA SU 062000121879941
 MMM 102905 309 CZ KLÁRA SU 062000102905309

Vl.užit:nar: 41 kg ve 120d: 195 kg ve 210d: 334 kg v 365d: 542 kg / kříž: 138 cm
 Přírustek od narození: 1372 g / 101 šourek 36 cm
 Věk při ZV 448 dní aktuálně k 20.03.18 hmotnost: 580 kg výška v kříži: 138 cm

PLEMENNÉ HODNOTY										LINEARNÍ HODNOCENÍ						
	pp	ru	ME	pp	ru	TR	KT	OS	UT	Hmot	kříž	TR	KT	OS	UT	CE
BÝK	PE	93	111	ME	90	107	108	108	107	108						
MATKA	PE	97	113	ME	100	97	104	92	89	91	872	148	25	21	20	7 73
OTEC	PE	99	107	ME	87	118	102	110	110	110	713	140	25	19	19	6 69

HODNOCEN: TR 8 / / 8 KT / / OS / / UT Výsledek:

ÚROVEŇ PLEMENNÝCH HODNOT



č.kat:01 uš.číslo 000827010 021 CZ

Číslo : 827012 021 CZ DAKAR DVMV V Číslo katalogu 2
 Dat.nar. : 26.02.2017 Plemeno : T100 Charolais
 Chovatel : Družstvo vlastníků Libeň - Vtelno
 Majitel : Družstvo vlastníků Libeň - Vtelno

OOO 262 379 SOLFERINO 6770228110
 OO ZTI 736 SID V 14.033 74155
 MOO 1400734317 DE HILDE 14.007 34317

OTEC ZIT 745 ARIF Z CHOTĚBOŘE 210000887740061
 OMO ZCH 518 JANDA SU 062389104316
 MO 406682 961 CZ 210000406682961
 MMO 334931 961 CZ 210000334931961

OOM ZCH 556 JOCK Z CUNKOVA P 253288119780
 OM ZTP 069 OPUS CHPS P 310000503436021
 MOM 101146 112 CZ P 015112101146

MA 338208 921 CZ /2 ot ZITA CHPS P 310000338208921
 OMM ZCH 335 AGV JIVE JR 1E P PMC194079
 MM 9284 921 CZ P 310000009284921
 MMM 96639 132 CZ DORA ROCKY DEE 07D CHPS 015132096639

Vl.užit:nar: 39 kg ve 120d: 195 kg ve 210d: 345 kg v 365d: 547 kg / kříž: 139 cm
 Přírustek od narození: 1388 g / 104 šourek 38 cm
 Věk při ZV 442 dní aktuálně k 20.03.18 hmotnost: 576 kg výška v kříži: 139 cm

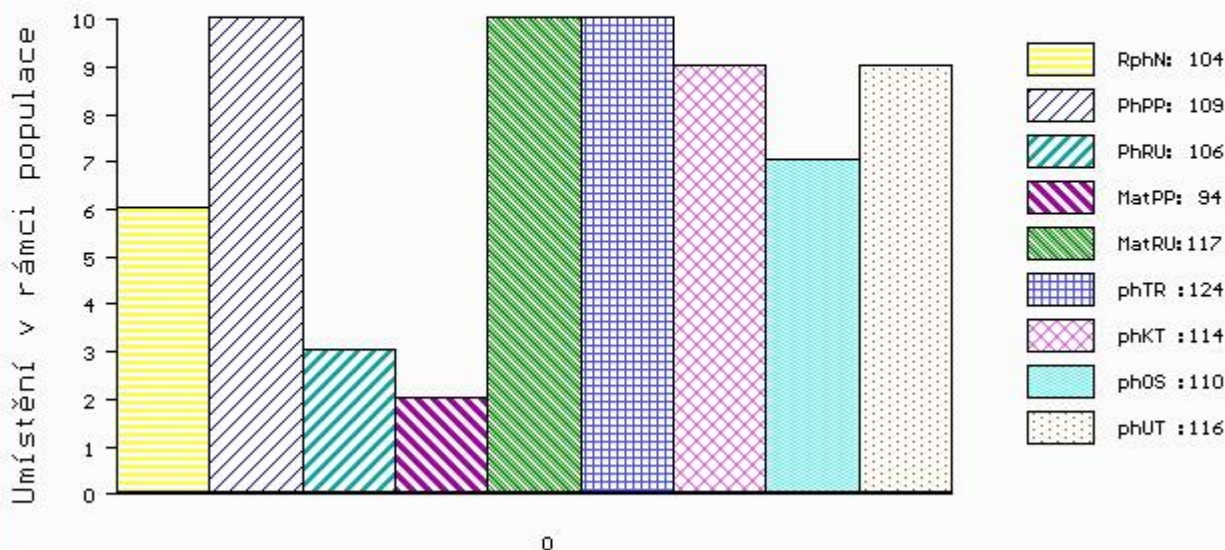
PLEMENNÉ HODNOTY

LINEARNÍ HODNOCENÍ

	pp	ru	pp	ru	TR	KT	OS	UT	Hmot	kříž	TR	KT	OS	UT	CE
BÝK	PE	109	106	ME	94	117	124	114	110	116					
MATKA	PE	118	99	ME	101	118	124	102	97	104	1032	158	30	22	7 81
OTEC	PE	99	107	ME	87	118	102	110	110	110	713	140	25	19	6 69

HODNOCEN: TR 8 / / 9 KT / / OS / / UT Výsledek:

ÚROVEŇ PLEMENNÝCH HODNOT



č.kat:02 uš.číslo 000827012 021 CZ

Číslo : 827014 021 CZ DUMAS DVMV Číslo katalogu 3
 Dat.nar. : 09.03.2017 Plemeno : T100 Charolais
 Chovatel : Družstvo vlastníků Libeň - Vtelno
 Majitel : Družstvo vlastníků Libeň - Vtelno

OOO ZCH 220 BLASON 4286100325
 OO ZCH 387 HARRISON RJ 2292103631
 MOO 2286100314 FR BECASSE 2286100314

OTEC ZCH 518 JANDA SU 062389104316
 OMO 000 GALION RJ 7191126864
 MO 4032 417 CZ JOSEPHINE 1894103823
 MMO 1888108610 FR DALIDA 1888108610

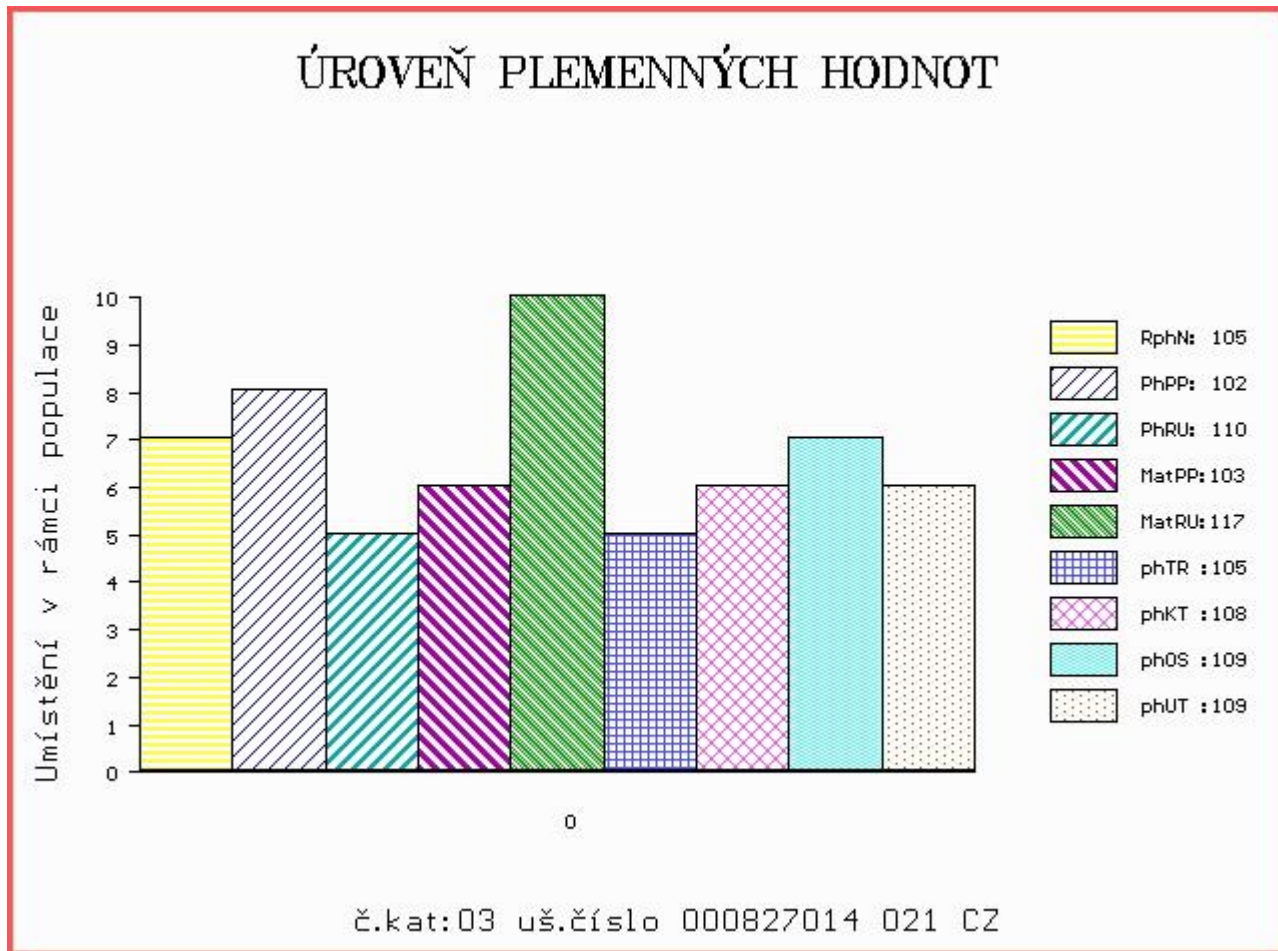
OOM ZCH 450 LE REBEL 3695100770
 OM ZTI 085 VIRGIL SC P 4240983344
 MOM 7121400365 FR RONDELLE P 7121400365

MA 380428 921 CZ /1 ot v 468000380428921
 OMM ZCH 572 IROY 7193110996
 MM 325311 921 CZ UROYKA Z VESELÍČKA 068000325311921
 MMM 111064 111 CZ 068000111064111

Vl.užit:nar: 40 kg ve 120d: 202 kg ve 210d: 333 kg v 365d: 529 kg / kříž: 137 cm
 Přírustek od narození: 1338 g / 105 šourek 36 cm
 Věk při ZV 431 dní aktuálně k 20.03.18 hmotnost: 543 kg výška v kříži: 137 cm

PLEMENNÉ HODNOTY										LINEARNÍ HODNOCENÍ							
	pp	ru	pp	ru	TR	KT	OS	UT		Hmot	kříž	TR	KT	OS	UT	CE	
BÝK	PE	102	110	ME	103	117	105	108	109	109							
MATKA	PE	99	103	ME	110	117	103	105	106	106	748	143	24	22	19	7	72
OTEC	PE	104	102	ME	94	121	93	98	100	99	762	140	21	25	24	8	78

HODNOCEN: TR 8 / / 8 KT / / OS / / UT Výsledek:



Číslo : **827002 021 CZ** **DAKON DVMV** Číslo katalogu 4
 |Dat.nar. : 08.01.2017 Plemeno : Y100 Limousine
 |Chovatel : Družstvo vlastníků Libeň - Vtelno
 |Majitel : Družstvo vlastníků Libeň - Vtelno

OOO ZLI 553 RYDE URANOS P 57065-00457
 OO ZLI 923 DIAMANT P 1932978570
 MOO 1931752635 FR UZERCHE 1931752635

OTEC ZLM 150 VÁVRA BOVET ET 069000662027053

OMO 271 651 SOLEIL 1629597327
 MO 1629597593 FR UVALE 1629597593
 MMO 1629597183 FR RURALE 1629597183

OOM 267 505 FERRY 1990003045
 OM ZLI 437 MOZART Z CUNKOVA ET 253000156381031
 MOM 8793051142 FR IDENTIQUE 8793051142

MA 247906 953 CZ /5 ot HELMA Z KALIŠTĚ 031000247906953

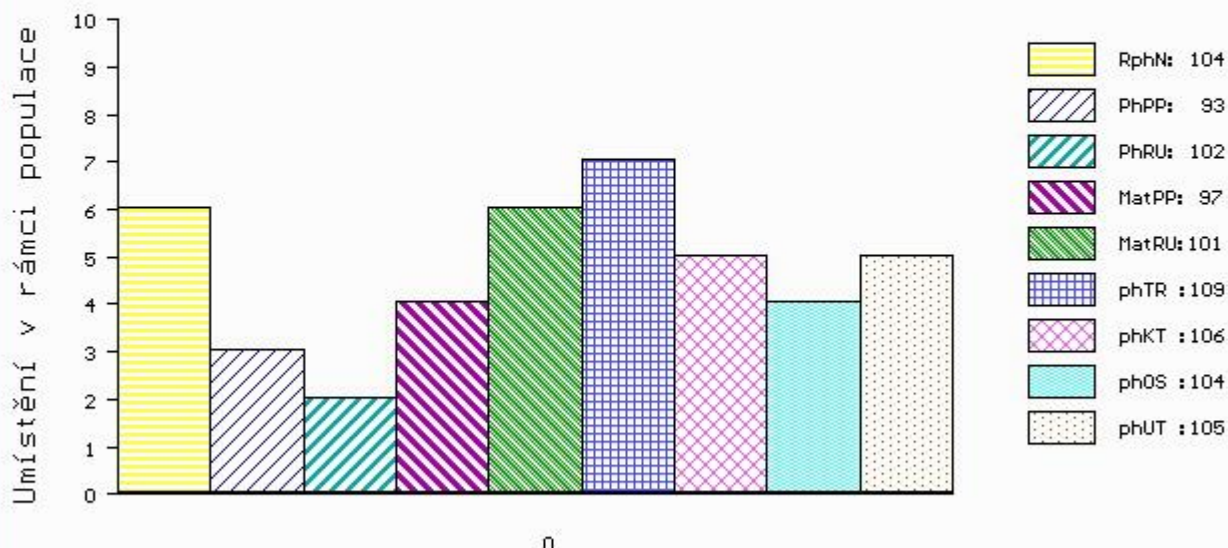
OMM ZLI 370 MERIDIEN 8796002929
 MM 130561 953 CZ HELČA Z KALIŠTĚ 031000130561953
 MMM 8163 517 CZ HORTENZIE Z KALIŠTĚ 031517008163

Vl.užit:nar: **39** kg ve 120d: **179** kg ve 210d: **289** kg v 365d: **499** kg / kříž: **0** cm
 |Přírustek od narození: **1282 g / 104** šourek **32** cm
 |Věk při ZV **491** dní aktuálně k 20.03.18 hmotnost: **598** kg výška v kříži: **139** cm

PLEMENNÉ HODNOTY										LINEARNÍ HODNOCENÍ						
	pp	ru	ME	pp	ru	TR	KT	OS	UT	Hmot	kříž	TR	KT	OS	UT	CE
BÝK	PE	93	102	ME	97	101	109	106	104	105						
MATKA	PE	87	106	ME	97	109	116	105	101	105	810	/ 150	27	20	19	7 73
OTEC	PE	96	112	ME	96	88	114	105	101	103	644	/ 146	26	22	21	8 77

HODNOCEN: TR 7 / / 8 KT / / OS / / UT Výsledek:

ÚROVEŇ PLEMENNÝCH HODNOT



č.kat:04 uš.číslo 000827002 021 CZ