

KATALOG ZÁKLADNÍHO VÝBĚRU
dne 16.5.2018
ZEA - PROBIO, s.r.o., Žernov
Začátek cca 13,00 hod.

Č. k.	Číslo býčka	OTEC st.reg.	DATUM NAROZENÍ	PLEM	HM. kg	KŘ. cm	Přír. g	od nar. RPH	CHOVATEL
1	612029 051 CZ	ZIT 793	20.03.17	T100	586	133	1515 g	105	ZEA - PROBIO, s.r.o., Žernov
2	612063 051 CZ	ZIT 793	30.03.17	T100	596	134	1543 g	109	ZEA - PROBIO, s.r.o., Žernov

Plemenné hodnoty uvedené v katalogu jsou spočítány k 31.3.2018



Vysvětlivky ke zkratkám ve jménech v katalogu :

ET	- býček narozen po embryotrasferu
RED	- zbarvení red angus
P,V	- bezrohý / volný roh - heterozygot (MS,CH,LI,BA)
PP	- bezrohý – homozygot stanovený testem DNA (MS,CH,LI,BA)
R	- rohatý (MS)
+/+	- homozygot s alelami způsobujícími běžné osvalení (GS)
+ /MH	- heterozygot s jednou alelou podmiňující dvojí osvalení (GS)
MH/MH	- homozygot - obě alely podmiňující dvojí osvalení (GS – oddíl „B“ PK)

U matek plemene BA

Třída	Výška kříž (cm)	Hmotnost (kg)	RPH přímý efekt	RPH mat. efekt	RPH osvalení
SE	147 a více	800 a více	105 a vic	103 a vic	103 a vic
EC	147 a více	800 a více	105 a vic	pod 103	103 a vic
EM	147 a více	800 a více	pod 105	103 a vic	pod 103
CM	pod 147	pod 800	105 a vic	103 a vic	103 a vic
C1	pod 147	pod 800	105 a vic	pod 103	103 a vic
M1	pod 147	pod 800	pod 105	103 a vic	pod 103

Popisky grafu úrovně plemenných hodnot

Jednotlivé plemenné hodnoty jsou rozděleny do pásem na základě výpočtu kvantilu normálního rozložení, které udávají, jak si konkrétní jedinec stojí v porovnání s průměrem populace plemenných býčků odchovaných v období 2012 – 2017.

pásma	Pozice býka v rámci populace	zkratka	Popis údaje v grafu
10	býk patří hodnotou RPH do 10 % nejlepších býků v daném ukazateli	<i>RphT</i>	RPH pro přírůstek v testu
9	býk patří hodnotou RPH do 20 % nejlepších býků v daném ukazateli	<i>RphN</i>	RPH pro životní přírůstek
8	býk patří hodnotou RPH do 30 % nejlepších býků v daném ukazateli	<i>RpPP</i>	RPH pro přímý efekt porody
7	býk patří hodnotou RPH do 40 % nejlepších býků v daném ukazateli	<i>RpRU</i>	RPH pro přímý efekt růst
6	býk patří hodnotou RPH do 50 % nejlepších býků v daném ukazateli	<i>MatPP</i>	RPH pro maternální efekt porody
5	býk patří hodnotou RPH do průměru býků v daném ukazateli	<i>MatRU</i>	RPH pro maternální efekt růst
4	býk patří hodnotou RPH do 60 % nejlepších býků v daném ukazateli	<i>phTR</i>	RPH pro lineární hodnocení těl. rámec
3	býk patří hodnotou RPH do 70 % nejlepších býků v daném ukazateli	<i>phKT</i>	RPH pro lineární hodnocení kap. těla
2	býk patří hodnotou RPH do 80 % nejlepších býků v daném ukazateli	<i>phOS</i>	RPH pro lineární hodnocení osvalení
1	býk patří hodnotou RPH do 90 % nejlepších býků v daném ukazateli	<i>phUT</i>	RPH pro lineární hodnocení užit. typ

Hlavní selekční kritéria pro výběr do plemnitby na OPB a odchovu u chovatele

Hlavním selekčním kritériem bude pouze lineární hodnocení při základním výběru.

Důvody vyřazení před základním výběrem

- hodnocení tělesného rámce (1,2,3 body dle parametrů daného plemene)
- hodnocení bodů za hmotnost v 365 dnech (1,2,3 body dle parametrů daného plemene)
- nepředvedení býka k základnímu výběru na ohlávce nebo na vodící tyči
- na základě rozhodnutí majitele býka o jeho vyřazení
- zdravotní důvody (displazie varlat, apod.)

Důvody vyřazení při základním výběrem

- hodnocení délky těla (1,2,3 body dle parametrů daného plemene)
- hodnocení ukazatelů kapacity těla (1,2,3 body dle parametrů daného plemene)
- hodnocení ukazatelů osvalení (1,2,3 body dle parametrů daného plemene)
- hodnocení užitkové typu (1,2,3 body dle parametrů daného plemene)
- závažné vady exteriéru při základním výběru
- neodpovídající funkčnost končetin při základním výběru
- zdravotní důvody (displazie varlat, apod.)

Reklamační řád pro základní výběry býků

Majitel odchovávaného býčka má právo podat reklamaci proti rozhodnutí výběrové komise (ČSCHMS). Tato reklamační může mít písemnou nebo ústní formu. Po skončení základního výběru býků vyzve předseda výběrové komise k podání případných protestů (reklamací). Reklamační se podává nejpozději do 60-ti minut od výzvy předsedy výběrové komise. Reklamační se podává předsedovi výběrové komise. Jménem majitele býka může jednat také zástupce OPB. Po vznesení reklamační následuje nové předvedení býka. Reklamační je podmíněna složením nevratné kauce 1000 Kč, přičemž polovina z této částky je určena pro provozovatele OPB a polovina pro ČSCHMS. Tato kauce musí být složena okamžitě v hotovosti v době podání reklamační předsedovi výběrové komise.

V případě shodného verdiktu výběrové komise a majitele býka je platný tento shodný verdikt.

V případě neshody mezi verdiktem výběrové komise a majitelem býka bude proveden nový základní výběr. Provedení nového základního výběru je podmíněno složením kauce 5000 Kč za každého reklamovaného býka. Kauce se skládá na účet ČSCHMS nejpozději do 10-ti kalendářních dnů ode dne provedení základního výběru. V případě, že nebudou peníze připsány na účet v daném termínu, platí původní verdikt výběrové komise a reklamační se dále neřeší. Nový základní výběr se uskuteční do 30-ti dnů od sporného výběru na místě, kde byla podána reklamační, pokud se obě strany nedohodnou jinak. Většinové složení komise nesmí být totožné se složením komise, která vynesla sporný verdikt. O složení komise rozhoduje ČSCHMS po dohodě s příslušným chovatelským klubem a Radou PK daného plemene. O závěru nového základního výběru je sepsán nový výběrový protokol. Proti tomuto rozhodnutí se již nelze dále odvolat. V případě, že je potvrzeno původní rozhodnutí výběrové komise, propadá kauce ve prospěch ČSCHMS, v opačném případě se vrací majiteli býka do 10-ti kalendářních dní od provedení nového základního výběru. Náklady spojené s novým základním výběrem nese strana, která při svém rozhodnutí či jednání nebyla v právu.

V každém případě se o reklamaci vede písemný zápis. Rozhodnutí výběrové komise se váže ke konkrétnímu zvířeti v konkrétním čase a není možno se na něj odvolávat v případných následných sporech. Schváleno výborem ČSCHMS dne 21.3.2006 v Hradištku pod Medníkem, změny schváleny VČS dne 6.9.2007.



Sekretariát: ČSCHMS Praha Těšnov 17 11705 Praha 1 Mobil : +420 724 007 860 Telefon : +420 221 812 865 E-mail : info@cschms.cz	Ředitel PK <i>Kopecký Jan</i> Osík 201 569 67 Osík u Litomyšle Mobil : +420 724 007 862 Telefon : +420 461 612 809 E-mail : kopecky@cschms.cz	Adresa PK <i>Honová Nina</i> Osvoboditelů 35/9 410 02 Lovosice Mobil : +420 724 073 641 E-mail : honova@cschms.cz
---	--	--

Číslo : **612029 051 CZ** **DOMBIX ZEA** Číslo katalogu 1
 Dat.nar. : 20.03.2017 Plemeno : T100 Charolais
 Chovatel : ZEA - PROBIO, s.r.o., Žernov
 Majitel : ZEA - PROBIO, s.r.o., Žernov

OOO 267 405 LORETO 5895106762
 OO ZCH 944 SAVIGNEUX 2101106933
 MOO 5887103697 FR CARMEN 5887103697

OTEC ZIT 793 BOMBIX 8921037052
 OMO ZCH 451 GENK 1891101481
 MO 8921039708 FR PYRADE 8921039708
 MMO 1005899394 FR LUCIOLE 1005899394

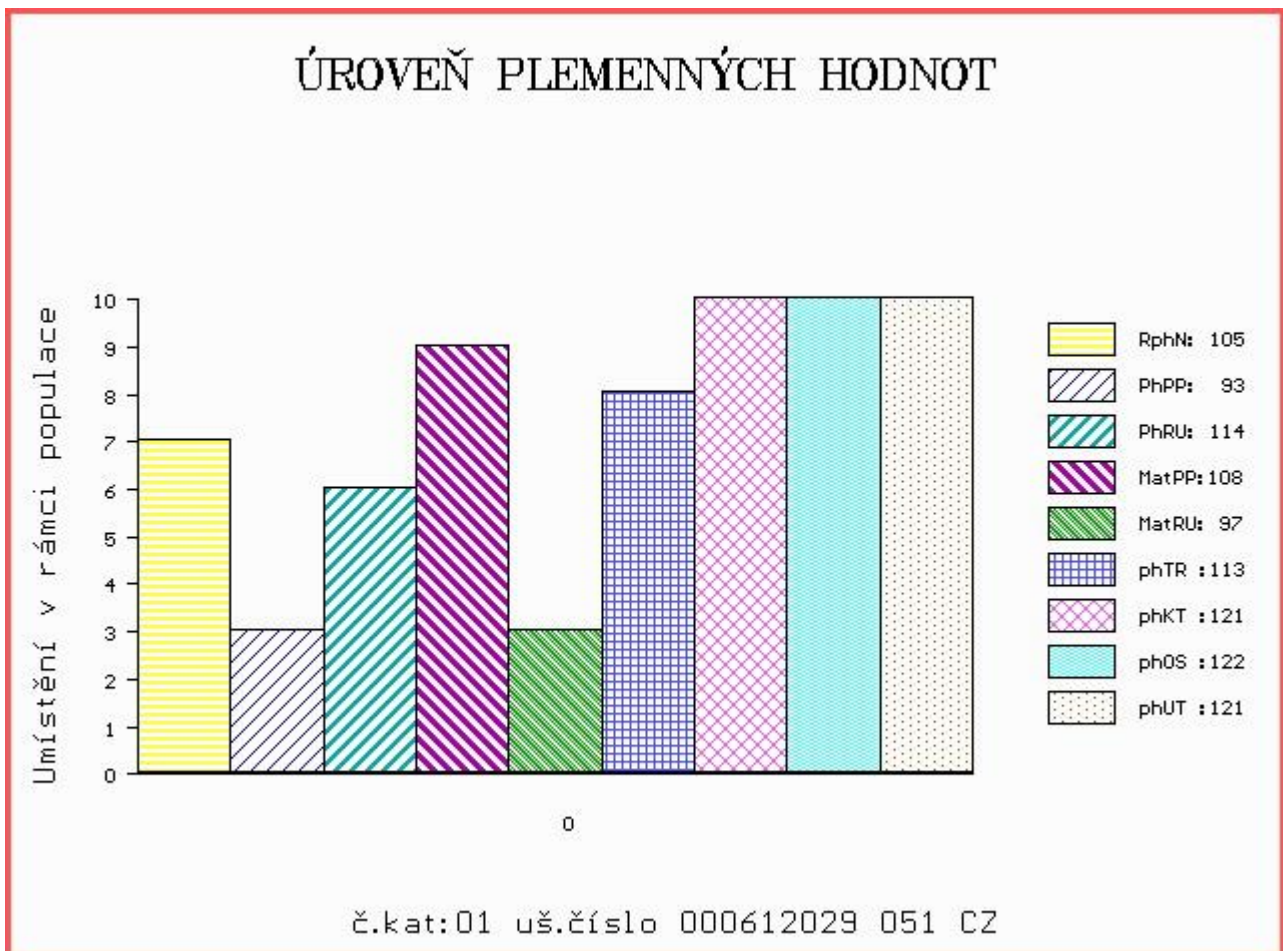
OOM ZCH 809 PINAY 8552394134
 OM ZTI 539 DOLAR 4241485835
 MOM 4241120458 FR ALINE 4241120458

MA 333651 953 CZ /2 ot ASTA LIPONOVA 435000333651953
 OMM ZCH 934 UPSILON 8567526330
 MM 121862 941 CZ 062000121862941
 MMM 102891 309 CZ 062000102891309

Vl.užit:nar: 30 kg ve 120d: 185 kg ve 210d: 303 kg v 365d: 582 kg / kříž: 133 cm
 Přírustek od narození: 1515 g / 105 šourek 39 cm
 Věk při ZV 422 dní aktuálně k 22.03.18 hmotnost: 586 kg výška v kříži: 133 cm

PLEMENNÉ HODNOTY										LINEARNÍ HODNOCENÍ							
	pp	ru	pp	ru	TR	KT	OS	UT	Hmot	kříž	TR	KT	OS	UT	CE		
BÝK	PE	93	114	ME	108	97	113	121	122	121							
MATKA	PE	92	100	ME	118	110	100	103	106	104	682	140	22	18	19	6	65
OTEC	PE	96	102	ME	99	97	108	117	117	116	0	0	0	0	0	0	0

HODNOCEN: TR 6 / /10 KT / / OS / / UT Výsledek:



Číslo : **612063 051 CZ** **DOKTOR ZEA** Číslo katalogu 2
 Dat.nar. : 30.03.2017 Plemeno : T100 Charolais
 Chovatel : ZEA - PROBIO, s.r.o., Žernov
 Majitel : ZEA - PROBIO, s.r.o., Žernov

OOO 267 405 LORETO 5895106762
 OO ZCH 944 SAVIGNEUX 2101106933
 MOO 5887103697 FR CARMEN 5887103697

OTEC ZIT 793 BOMBIX 8921037052
 OMO ZCH 451 GENK 1891101481
 MO 8921039708 FR PYRADE 8921039708
 MMO 1005899394 FR LUCIOLE 1005899394

OOM ZCH 701 NOVOTEL 5897127519
 OM ZTI 083 VITTOZ RJ 4240974109
 MOM 7189120527 FR EPOPEE 7189120527

MA 311336 953 CZ /2 ot ZAČKA LIPONOVA 435000311336953
 OMM ZCH 574 OHIO 0398109454
 MM 123746 941 CZ ROKAČKA Z TÝNIŠTĚ 411000123746941
 MMM 5103385754 FR UNIE 5103385754

Vl.užit:nar: 45 kg ve 120d: 211 kg ve 210d: 317 kg v 365d: 610 kg / kříž: 134 cm
 Přírustek od narození: 1543 g / 109 šourek 41 cm
 Věk při ZV 412 dní aktuálně k 22.03.18 hmotnost: 596 kg výška v kříži: 134 cm

PLEMENNÉ HODNOTY										LINEARNÍ HODNOCENÍ							
	pp	ru	pp	ru	TR	KT	OS	UT	Hmot	kříž	TR	KT	OS	UT	CE		
BÝK	PE	85	120	ME	107	93	113	121	122	121							
MATKA	PE	89	121	ME	104	97	111	116	118	117	742	145	25	21	18	7	71
OTEC	PE	96	102	ME	99	97	108	117	117	116	0	0	0	0	0	0	0

HODNOCEN: TR 7 / /10 KT / / OS / / UT Výsledek:

