

KATALOG ZÁKLADNÍHO VÝBĚRU

dne 19.6.2018

Šeda J., Helvíkovice

Začátek 17,00 hod.

Č. k.	Číslo býčka	OTEC st.reg.	DATUM NAROZENÍ	PLEM	HM. kg	KŘ. cm	Přír. g	od nar. RPH	CHOVATEL
1	795815 053 CZ	ZLM 462	12.05.17	Y100	620	135	1545 g	104	Šeda J., Helvíkovice
2	795816 053 CZ	ZLM 462	12.05.17	Y100	656	138	1635 g	99	Šeda J., Helvíkovice
3	795817 053 CZ	ZLM 462	25.05.17	Y100	585	140	1501 g	100	Šeda J., Helvíkovice

Plemenné hodnoty uvedené v katalogu jsou spočítány k 31.3.2018



Vysvětlivky ke zkratkám ve jménech v katalogu :

ET	- býček narozen po embryotrasferu
RED	- zbarvení red angus
P,V	- bezrohý / volný roh - heterozygot (MS,CH,LI,BA)
PP	- bezrohý – homozygot stanovené testem DNA (MS,CH,LI,BA)
R	- rohatý (MS)
+/+	- homozygot s alelami způsobujícími běžné osvalení (GS)
+ /MH	- heterozygot s jednou alelou podmiňující dvojí osvalení (GS)
MH/MH	- homozygot - obě alely podmiňující dvojí osvalení (GS – oddíl „B“ PK)

U matek plemene BA

Třída	Výška kříž (cm)	Hmotnost (kg)	RPH přímý efekt	RPH mat. efekt	RPH osvalení
SE	147 a více	800 a více	105 a vic	103 a vic	103 a vic
EC	147 a více	800 a více	105 a vic	pod 103	103 a vic
EM	147 a více	800 a více	pod 105	103 a vic	pod 103
CM	pod 147	pod 800	105 a vic	103 a vic	103 a vic
C1	pod 147	pod 800	105 a vic	pod 103	103 a vic
M1	pod 147	pod 800	pod 105	103 a vic	pod 103

Popisky grafu úrovně plemenných hodnot

Jednotlivé plemenné hodnoty jsou rozděleny do pásem na základě výpočtu kvantilu normálního rozložení, které udávají, jak si konkrétní jedinec stojí v porovnání s průměrem populace plemenných býčků odchovaných v období 2012 – 2017.

pásma	Pozice býka v rámci populace	zkratka	Popis údaje v grafu
10	býk patří hodnotou RPH do 10 % nejlepších býků v daném ukazateli	<i>RphT</i>	RPH pro přírůstek v testu
9	býk patří hodnotou RPH do 20 % nejlepších býků v daném ukazateli	<i>RphN</i>	RPH pro životní přírůstek
8	býk patří hodnotou RPH do 30 % nejlepších býků v daném ukazateli	<i>RpPP</i>	RPH pro přímý efekt porody
7	býk patří hodnotou RPH do 40 % nejlepších býků v daném ukazateli	<i>RpRU</i>	RPH pro přímý efekt růst
6	býk patří hodnotou RPH do 50 % nejlepších býků v daném ukazateli	<i>MatPP</i>	RPH pro maternální efekt porody
5	býk patří hodnotou RPH do průměru býků v daném ukazateli	<i>MatRU</i>	RPH pro maternální efekt růst
4	býk patří hodnotou RPH do 60 % nejlepších býků v daném ukazateli	<i>phTR</i>	RPH pro lineární hodnocení těl. rámec
3	býk patří hodnotou RPH do 70 % nejlepších býků v daném ukazateli	<i>phKT</i>	RPH pro lineární hodnocení kap. těla
2	býk patří hodnotou RPH do 80 % nejlepších býků v daném ukazateli	<i>phOS</i>	RPH pro lineární hodnocení osvalení
1	býk patří hodnotou RPH do 90 % nejlepších býků v daném ukazateli	<i>phUT</i>	RPH pro lineární hodnocení užit. typ

Hlavní selekční kritéria pro výběr do plemnitby na OPB a odchovu u chovatele

Hlavním selekčním kritériem bude pouze lineární hodnocení při základním výběru.

Důvody vyřazení před základním výběrem

- hodnocení tělesného rámce (1,2,3 body dle parametrů daného plemene)
- hodnocení bodů za hmotnost v 365 dnech (1,2,3 body dle parametrů daného plemene)
- nepředvedení býka k základnímu výběru na ohlávce nebo na vodící tyči
- na základě rozhodnutí majitele býka o jeho vyřazení
- zdravotní důvody (displazie varlat, apod.)

Důvody vyřazení při základním výběrem

- hodnocení délky těla (1,2,3 body dle parametrů daného plemene)
- hodnocení ukazatelů kapacity těla (1,2,3 body dle parametrů daného plemene)
- hodnocení ukazatelů osvalení (1,2,3 body dle parametrů daného plemene)
- hodnocení užitkové typu (1,2,3 body dle parametrů daného plemene)
- závažné vady exteriéru při základním výběru
- neodpovídající funkčnost končetin při základním výběru
- zdravotní důvody (displazie varlat, apod.)

Reklamační řád pro základní výběry býků

Majitel odchovávaného býčka má právo podat reklamaci proti rozhodnutí výběrové komise (ČSCHMS). Tato reklamacie může mít písemnou nebo ústní formu. Předmětem reklamacie může být pouze konečný výsledek výběru (vybrán, odročen, vyřazen), nikoliv nesouhlas s bodovým hodnocením daného býka. Po skončení základního výběru býků vyzve předseda výběrové komise k podání případných protestů (reklamací). Reklamacie se podává předsedovi výběrové komise nejpozději do 60-ti minut od jeho výzvy. Jménem majitele býka může jednat také zástupce odchovny plemenných býků (OPB). Reklamacie je podmíněna složením nevratné kauce 1000 Kč, přičemž polovina z této částky je určena pro provozovatele OPB a polovina pro ČSCHMS. Tato kauce musí být složena okamžitě v hotovosti v době podání reklamacie předsedovi výběrové komise. Po vznesení reklamacie a složení nevratné kauce následuje nové předvedení býka.

V případě shodného verdiktu výběrové komise a majitele býka je platný tento shodný verdikt. V případě neshody mezi verdiktem výběrové komise a majitelem býka je býk odročen a bude proveden nový základní výběr. V případě opakovaného protestu je nutné reklamaci podat písemnou formou. Provedení nového základního výběru je podmíněno složením kauce 5000 Kč za každého reklamovaného býka. Kauce se skládá na účet ČSCHMS nejpozději do 10-ti kalendářních dnů ode dne provedení základního výběru. V případě, že nebudou peníze připsány na účet v daném termínu, platí původní verdikt výběrové komise a reklamacie se dále neřeší. Nový základní výběr se uskuteční do 30-ti dnů od sporného výběru, pokud se obě strany nedohodnou jinak. Většinové složení komise nesmí být totožné se složením komise, která vynesla sporný verdikt. O složení nové komise rozhoduje ČSCHMS po dohodě s příslušnou Radou PK daného plemene. O závěru nového základního výběru je sepsán nový výběrový protokol. Proti tomuto rozhodnutí se již nelze dále odvolat. V případě, že je potvrzeno původní rozhodnutí výběrové komise, propadá kauce ve prospěch ČSCHMS, v opačném případě se vrací majiteli býka do 10-ti kalendářních dnů od provedení nového základního výběru. Náklady spojené s novým základním výběrem (zejména cestovné členů výběrové komise, případně oprávněné nároky spojené s odměnou za odvedenou práci) nese strana, která při svém rozhodnutí či jednání nebyla v právu. Tyto náklady jsou zúčtovány na základě vystavené faktury zaslané druhé straně nejpozději do 14 dnů od provedení opakovaného základního výběru. V každém případě se o reklamaci vede písemný zápis. Rozhodnutí výběrové komise se váže ke konkrétnímu zvířeti v konkrétním čase a není možno se na něj odvolávat v případných následných sporech.

Schváleno výborem ČSCHMS dne 21.3.2006 v Hradištku pod Medníkem, změny schváleny 9.6.2017 Grémiem předsedů rad plemenných knih v Hradištku pod Medníkem



<u>Sekretariát:</u> ČSCHMS Praha Těšnov 17 11705 Praha 1 Mobil : +420 724 007 860 Telefon : +420 221 812 865 E-mail : info@cschms.cz	<u>Ředitel PK</u> <i>Kopecký Jan</i> Osík 201 569 67 Osík u Litomyšle Mobil : +420 724 007 862 Telefon : +420 461 612 809 E-mail : kopeccky@cschms.cz	<u>Adresa PK</u> <i>Honová Nina</i> Osvoboditelů 35/9 410 02 Lovosice Mobil : +420 724 073 641 E-mail : honova@cschms.cz
------------------------------------------------------------------------------------------------------------------------------------------------------------------------------------------------	---------------------------------------------------------------------------------------------------------------------------------------------------------------------------------------------------------------------	-----------------------------------------------------------------------------------------------------------------------------------------------------------------------------------

Číslo : 795815 053 CZ DĚDIC ZE DVORA Číslo katalogu 1
 Dat.nar. : 12.05.2017 Plemeno : Y100 Limousine
 Chovatel : Šeda J., Helvíkovice
 Majitel : Šeda J., Helvíkovice

OOO 271 306 SACRIPO MN 1520451753
 OO 281 953 FIACRE 3615381016
 MOO 3615064113 FR ULNA 3615064113

Otec ZLM 462 IDALGO 2313323220
 OMO 281 954 OCELOT 3615099037
 MO 3615065020 FR VALISE 3615065020
 MMO 3615062600 FR SALSA 3615062600

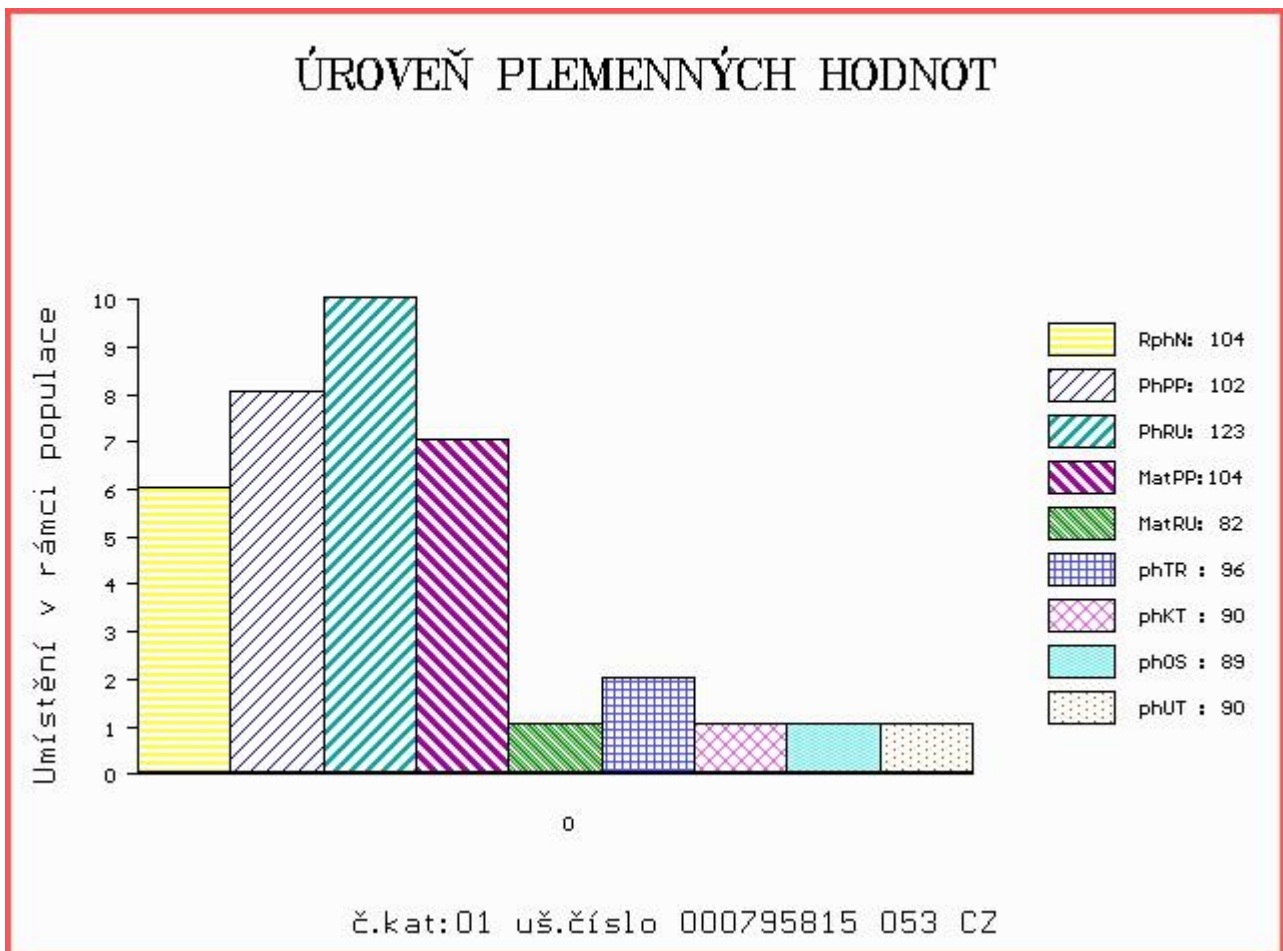
OOM ZLI 207 JOUEUR 8794050235
 OM ZLI 434 MÝTUS VFU 007000113842081
 MOM 112 735 CZ CENTA VFU ET 007735000112

MA 137954 953 CZ /7 ot OLINKA ZE DVORA 114000137954953
 OMM LIP 134 ITALIC 056281099480
 MM 138519 511 CZ KLÁRA ZE DVORA 114000138519511
 MMM 8326 517 CZ HALINA ZE DVORA 114517008326

Vl.užit:nar: 36 kg ve 120d: 199 kg ve 210d: 322 kg v 365d: 595 kg / kříž: 135 cm
 Přírustek od narození: 1545 g / 104 šourek 37 cm
 Věk při ZV 403 dní aktuálně k 25.05.18 hmotnost: 620 kg výška v kříži: 135 cm

PLEMENNÉ HODNOTY										LINEARNÍ HODNOCENÍ							
	pp	ru	pp	ru	TR	KT	OS	UT	Hmot	kříž	TR	KT	OS	UT	CE		
BÝK	PE	102	123	ME	104	82	96	90	89	90							
MATKA	PE	99	101	ME	113	92	93	84	81	83	770	140	24	20	19	7	70
Otec	PE	100	135	ME	99	76	111	102	99	103	820	153	27	23	23	8	81

HODNOCEN: TR 7 / /10 KT / / OS / / UT Výsledek:



Číslo : 795816 053 CZ DEJL ZE DVORA Číslo katalogu 2
 Dat.nar. : 12.05.2017 Plemeno : Y100 Limousine
 Chovatel : Šeda J., Helvíkovice
 Majitel : Šeda J., Helvíkovice

OOO 271 306 SACRIPO MN 1520451753
 OO 281 953 FIACRE 3615381016
 MOO 3615064113 FR ULNA 3615064113

OTEC ZLM 462 IDALGO 2313323220
 OMO 281 954 OCELOT 3615099037
 MO 3615065020 FR VALISE 3615065020
 MMO 3615062600 FR SALSA 3615062600

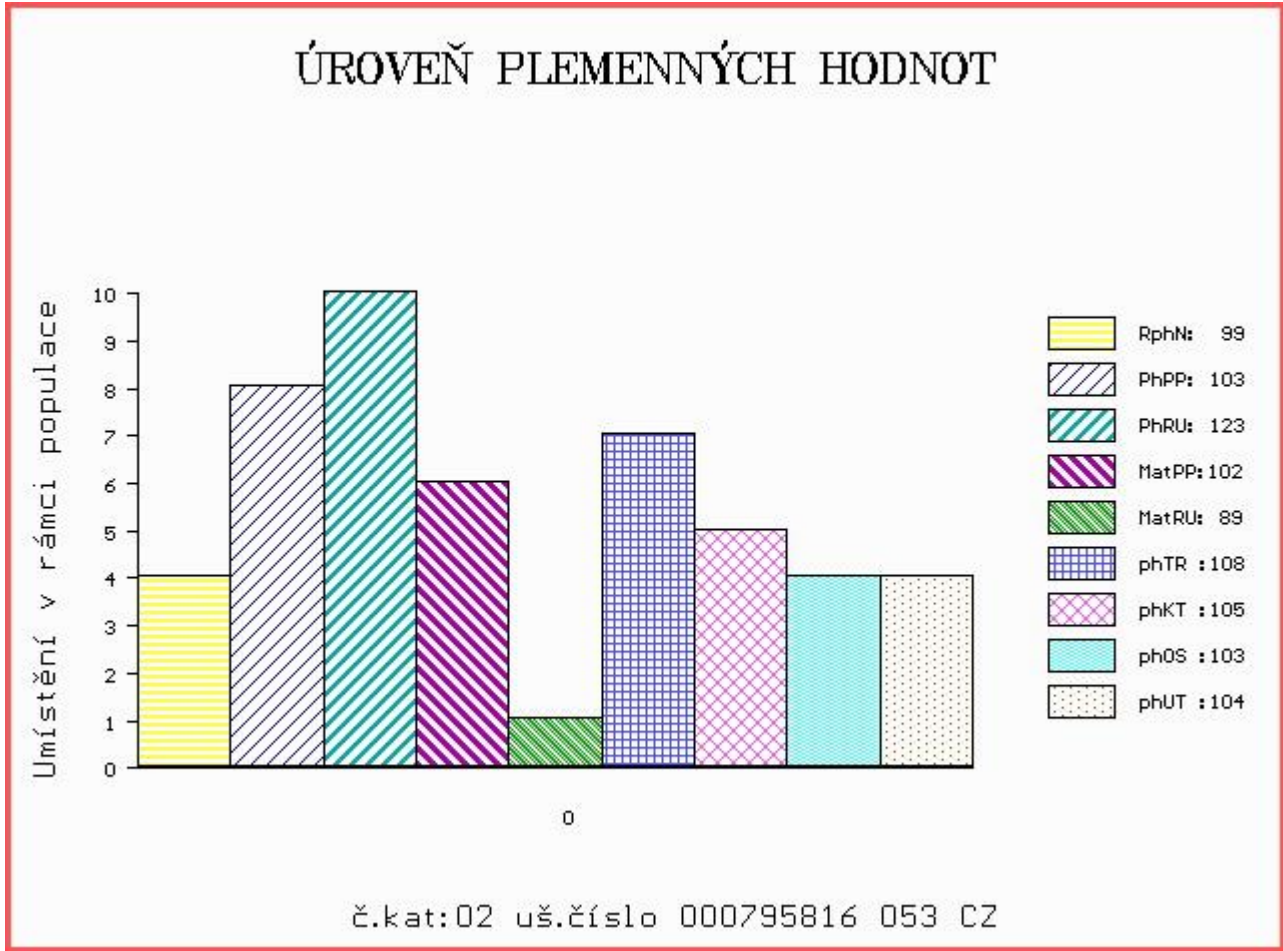
OOM ZLI 230 DAUPHIN 1988004715
 OM ZLI 478 NEOPHIN 1298181846
 MOM 1292112300 FR HIRONDELLE 1292112300

MA 262284 921 CZ /5 ot TETA MOF 391000262284921
 OMM 270 317 OBIWAN 4899032237
 MM 4306007 515 FR BALADE 4306007515
 MMM 4303004985 FR UDINE 4303004985

Vl.užit:nar: 38 kg ve 120d: 235 kg ve 210d: 361 kg v 365d: 631 kg / kříž: 138 cm
 Přírustek od narození: 1635 g / 99 šourek 36 cm
 Věk při ZV 403 dní aktuálně k 25.05.18 hmotnost: 656 kg výška v kříži: 138 cm

PLEMENNÉ HODNOTY										LINEARNÍ HODNOCENÍ						
	pp	ru	pp	ru	TR	KT	OS	UT		Hmot	kříž	TR	KT	OS	UT	CE
BÝK	PE	103	123	ME	102	89	108	105	103	104						
MATKA	PE	103	98	ME	107	109	100	104	103	102	910	147	26	22	22	8 78
OTEC	PE	100	135	ME	99	76	111	102	99	103	820	153	27	23	23	8 81

HODNOCEN: TR 9 / /10 KT / / OS / / UT Výsledek:



Číslo : 795817 053 CZ DEKO ZE DVORA Číslo katalogu 3
 Dat.nar. : 25.05.2017 Plemeno : Y100 Limousine
 Chovatel : Šeda J., Helvíkovice
 Majitel : Šeda J., Helvíkovice

OOO 271 306 SACRIPO MN 1520451753
 OO 281 953 FIACRE 3615381016
 MOO 3615064113 FR ULNA 3615064113

Otec ZLM 462 IDALGO 2313323220
 OMO 281 954 OCELOT 3615099037
 MO 3615065020 FR VALISE 3615065020
 MMO 3615062600 FR SALSA 3615062600

OOM ZLI 325 KOLJA VFU 007764119005
 OM ZLI 611 POET VFU 007000544203081
 MOM 236 517 CZ GAJA VFU 007517000236

MA 247924 953 CZ /5 ot 114000247924953
 OMM ZLI 434 MÝTUS VFU 007000113842081
 MM 169950 953 CZ POKORA ZE DVORA 114000169950953
 MMM 138531 511 CZ LINDA ZE DVORA 114000138531511

Vl.užit:nar: 37 kg ve 120d: 215 kg ve 210d: 347 kg v 365d: 585 kg / kříž: 140 cm
 Přírustek od narození: 1501 g / 100 šourek 36 cm
 Věk při ZV 390 dní aktuálně k 25.05.18 hmotnost: 585 kg výška v kříži: 140 cm

PLEMENNÉ HODNOTY										LINEARNÍ HODNOCENÍ							
	pp	ru	pp	ru	TR	KT	OS	UT	Hmot	kříž	TR	KT	OS	UT	CE		
BÝK	PE	103	110	ME	98	102	108	101	99	102							
MATKA	PE	102	79	ME	99	130	86	87	90	88	720	139	22	19	18	6	65
Otec	PE	100	135	ME	99	76	111	102	99	103	820	153	27	23	23	8	81

HODNOCEN: TR 10 / /10 KT / / OS / / UT Výsledek:

