

KATALOG ZÁKLADNÍHO VÝBĚRU
dne 21.6.2018
Denk Jaroslav, Hodousice
Začátek 11,00 hod.

Č. k.	Číslo býčka	OTEC st.reg.	DATUM NAROZENÍ	PLEM	HM. kg	KŘ. cm	Přír.od g	nar. RPH	CHOVATEL
1	893167 032 CZ	ZAI 393	09.05.17	G100	590	130	1470 g	108	Denk Jaroslav, Hodousice
2	893170 032 CZ	ZAI 393	24.05.17	G100	609	135	1577 g	112	Denk Jaroslav, Hodousice

Plemenné hodnoty uvedené v katalogu jsou spočítány k 31.3.2018



Vysvětlivky ke zkratkám ve jménech v katalogu :

ET	- býček narozen po embryotrasferu
RED	- zbarvení red angus
P,V	- bezrohý / volný roh - heterozygot (MS,CH,LI,BA)
PP	- bezrohý – homozygot stanovené testem DNA (MS,CH,LI,BA)
R	- rohatý (MS)
+/+	- homozygot s alelami způsobujícími běžné osvalení (GS)
+ /MH	- heterozygot s jednou alelou podmiňující dvojí osvalení (GS)
MH/MH	- homozygot - obě alely podmiňující dvojí osvalení (GS – oddíl „B“ PK)

U matek plemene BA

Třída	Výška kříž (cm)	Hmotnost (kg)	RPH přímý efekt	RPH mat. efekt	RPH osvalení
SE	147 a více	800 a více	105 a vic	103 a vic	103 a vic
EC	147 a více	800 a více	105 a vic	pod 103	103 a vic
EM	147 a více	800 a více	pod 105	103 a vic	pod 103
CM	pod 147	pod 800	105 a vic	103 a vic	103 a vic
C1	pod 147	pod 800	105 a vic	pod 103	103 a vic
M1	pod 147	pod 800	pod 105	103 a vic	pod 103

Popisky grafu úrovně plemenných hodnot

Jednotlivé plemenné hodnoty jsou rozděleny do pásem na základě výpočtu kvantilu normálního rozložení, které udávají, jak si konkrétní jedinec stojí v porovnání s průměrem populace plemenných býčků odchovaných v období 2012 – 2017.

pásma	Pozice býka v rámci populace	zkratka	Popis údaje v grafu
10	býk patří hodnotou RPH do 10 % nejlepších býků v daném ukazateli	<i>RphT</i>	RPH pro přírůstek v testu
9	býk patří hodnotou RPH do 20 % nejlepších býků v daném ukazateli	<i>RphN</i>	RPH pro životní přírůstek
8	býk patří hodnotou RPH do 30 % nejlepších býků v daném ukazateli	<i>RpPP</i>	RPH pro přímý efekt porody
7	býk patří hodnotou RPH do 40 % nejlepších býků v daném ukazateli	<i>RpRU</i>	RPH pro přímý efekt růst
6	býk patří hodnotou RPH do 50 % nejlepších býků v daném ukazateli	<i>MatPP</i>	RPH pro maternální efekt porody
5	býk patří hodnotou RPH do průměru býků v daném ukazateli	<i>MatRU</i>	RPH pro maternální efekt růst
4	býk patří hodnotou RPH do 60 % nejlepších býků v daném ukazateli	<i>phTR</i>	RPH pro lineární hodnocení těl. rámec
3	býk patří hodnotou RPH do 70 % nejlepších býků v daném ukazateli	<i>phKT</i>	RPH pro lineární hodnocení kap. těla
2	býk patří hodnotou RPH do 80 % nejlepších býků v daném ukazateli	<i>phOS</i>	RPH pro lineární hodnocení osvalení
1	býk patří hodnotou RPH do 90 % nejlepších býků v daném ukazateli	<i>phUT</i>	RPH pro lineární hodnocení užit. typ

Hlavní selekční kritéria pro výběr do plemnitby na OPB a odchovu u chovatele

Hlavním selekčním kritériem bude pouze lineární hodnocení při základním výběru.

Důvody vyřazení před základním výběrem

- hodnocení tělesného rámce (1,2,3 body dle parametrů daného plemene)
- hodnocení bodů za hmotnost v 365 dnech (1,2,3 body dle parametrů daného plemene)
- nepředvedení býka k základnímu výběru na ohlávce nebo na vodící tyči
- na základě rozhodnutí majitele býka o jeho vyřazení
- zdravotní důvody (displazie varlat, apod.)

Důvody vyřazení při základním výběrem

- hodnocení délky těla (1,2,3 body dle parametrů daného plemene)
- hodnocení ukazatelů kapacity těla (1,2,3 body dle parametrů daného plemene)
- hodnocení ukazatelů osvalení (1,2,3 body dle parametrů daného plemene)
- hodnocení užitkové typu (1,2,3 body dle parametrů daného plemene)
- závažné vady exteriéru při základním výběru
- neodpovídající funkčnost končetin při základním výběru
- zdravotní důvody (displazie varlat, apod.)

Reklamační řád pro základní výběry býků

Majitel odchovávaného býčka má právo podat reklamaci proti rozhodnutí výběrové komise (ČSCHMS). Tato reklamační může mít písemnou nebo ústní formu. Předmětem reklamační může být pouze konečný výsledek výběru (vybrán, odročen, vyřazen), nikoliv nesouhlas s bodovým hodnocením daného býka. Po skončení základního výběru býků vyzve předseda výběrové komise k podání případných protestů (reklamací). Reklamační se podává předsedovi výběrové komise nejpozději do 60-ti minut od jeho výzvy. Jménem majitele býka může jednat také zástupce odchovny plemenných býků (OPB). Reklamační je podmíněna složením nevratné kauce 1000 Kč, přičemž polovina z této částky je určena pro provozovatele OPB a polovina pro ČSCHMS. Tato kauce musí být složena okamžitě v hotovosti v době podání reklamační předsedovi výběrové komise. Po vznesení reklamační a složení nevratné kauce následuje nové předvedení býka.

V případě shodného verdiktu výběrové komise a majitele býka je platný tento shodný verdikt. V případě neshody mezi verdiktem výběrové komise a majitelem býka je býk odročen a bude proveden nový základní výběr. V případě opakovaného protestu je nutné reklamaci podat písemnou formou. Provedení nového základního výběru je podmíněno složením kauce 5000 Kč za každého reklamovaného býka. Kauce se skládá na účet ČSCHMS nejpozději do 10-ti kalendářních dnů ode dne provedení základního výběru. V případě, že nebudou peníze připsány na účet v daném termínu, platí původní verdikt výběrové komise a reklamační se dále neřeší. Nový základní výběr se uskuteční do 30-ti dnů od sporného výběru, pokud se obě strany nedohodnou jinak. Většinové složení komise nesmí být totožné se složením komise, která vynesla sporný verdikt. O složení nové komise rozhoduje ČSCHMS po dohodě s příslušnou Radou PK daného plemene. O závěru nového základního výběru je sepsán nový výběrový protokol. Proti tomuto rozhodnutí se již nelze dále odvolat. V případě, že je potvrzeno původní rozhodnutí výběrové komise, propadá kauce ve prospěch ČSCHMS, v opačném případě se vrací majiteli býka do 10-ti kalendářních dnů od provedení nového základního výběru. Náklady spojené s novým základním výběrem (zejména cestovné členů výběrové komise, případně oprávněné nároky spojené s odměnou za odvedenou práci) nese strana, která při svém rozhodnutí či jednání nebyla v právu. Tyto náklady jsou zúčtovány na základě vystavené faktury zaslané druhé straně nejpozději do 14 dnů od provedení opakovaného základního výběru. V každém případě se o reklamaci vede písemný zápis. Rozhodnutí výběrové komise se váže ke konkrétnímu zvířeti v konkrétním čase a není možno se na něj odvolávat v případných následných sporech.

Schváleno výborem ČSCHMS dne 21.3.2006 v Hradištku pod Medníkem, změny schváleny 9.6.2017 Grémiem předsedů rad plemenných knih v Hradištku pod Medníkem



<u>Sekretariát:</u> ČSCHMS Praha Těšnov 17 11705 Praha 1 Mobil : +420 724 007 860 Telefon : +420 221 812 865 E-mail : info@cshms.cz	<u>Ředitel PK</u> <i>Kopecký Jan</i> Osík 201 569 67 Osík u Litomyšle Mobil : +420 724 007 862 Telefon : +420 461 612 809 E-mail : kopecky@cshms.cz	<u>Adresa PK</u> <i>Honová Nina</i> Osvoboditelů 35/9 410 02 Lovosice Mobil : +420 724 073 641 E-mail : honova@cshms.cz
--	---	---

Číslo : 893167 032 CZ DAHOMAN RED Z HODOUSIC Číslo katalogu 1
 Dat.nar. : 09.05.2017 Plemeno : G100 Aberdeen Angus
 Chovatel : Denk Jaroslav, Hodousice
 Majitel : Denk Jaroslav, Hodousice

OOO ZAA 847 RED LAZY MC COWBOY CUT 26U 1441140
 OO ZAI 065 ZIP RED Z PĚČÍNA 268000817430031
 MOO 197961 931 CZ 268000197961931

OTEC ZAI 393 BOXER RED Z PĚČÍNA 268000937945031
 OMO ZAA 461 KUNA RED 268281117342
 MO 197958 931 CZ RED 268000197958931
 MMO 110776 207 CZ RED 145207110776

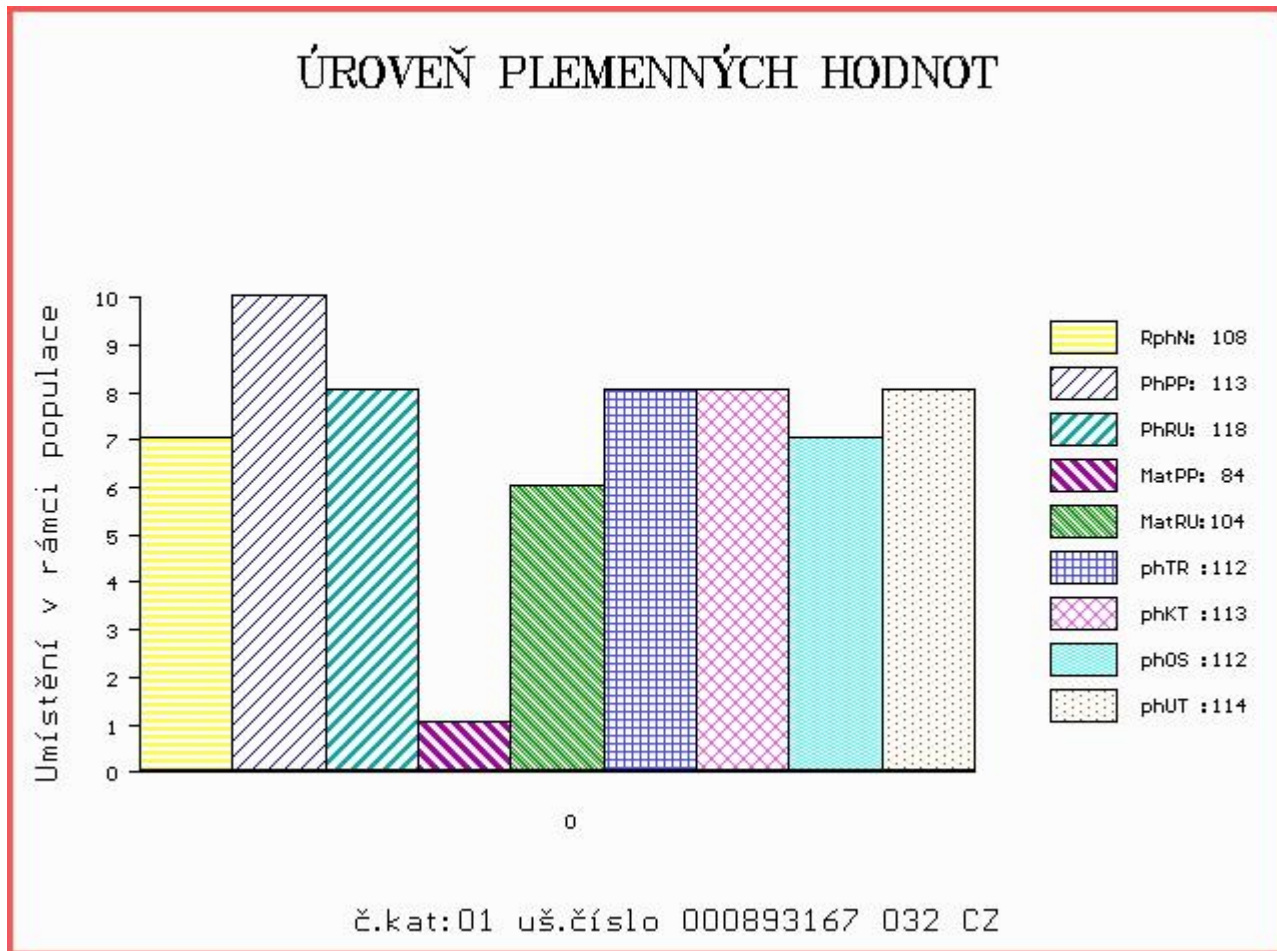
OOM 270 840 RED SSS YUKON 440K 1026377
 OM ZAA 707 RINO RED ET 398000624489031
 MOM 851403 CA RED JCC YONSOTTU 38F 851403

MA 487556 931 CZ /2 ot ULMA RED Z RADHOSTIC 398000487556931
 OMM ZAA 319 BIEBER CYBERSMART 6036 522929
 MM 240498 931 CZ PÁJA RED Z RADHOSTIC ET 398000240498931
 MMM 934010 US ASFS MISS NEW DAY 1813 934010

Vl.užit:nar: 33 kg ve 120d: 213 kg ve 210d: 323 kg v 365d: 568 kg / kříž: 130 cm
 Přírustek od narození: 1470 g / 108 šourek 40 cm
 Věk při ZV 408 dní aktuálně k 23.05.18 hmotnost: 590 kg výška v kříži: 130 cm

PLEMENNÉ HODNOTY										LINEARNÍ HODNOCENÍ							
	pp	ru	pp	ru	TR	KT	OS	UT	Hmot	kříž	TR	KT	OS	UT	CE		
BÝK	PE	113	118	ME	84	104	112	113	112	114							
MATKA	PE	91	110	ME	86	102	106	100	96	99	850	145	26	19	17	6	68
OTEC	PE	115	127	ME	92	105	111	120	121	121	701	138	27	24	24	9	84

HODNOCEN: TR 5 / /10 KT / / OS / / UT Výsledek:



Číslo : 893170 032 CZ DICK RED Z HODOUSIC Číslo katalogu 2
 Dat.nar. : 24.05.2017 Plemeno : G100 Aberdeen Angus
 Chovatel : Denk Jaroslav, Hodousice
 Majitel : Denk Jaroslav, Hodousice

OOO ZAA 847 RED LAZY MC COWBOY CUT 26U 1441140
 OO ZAI 065 ZIP RED Z PĚČINA 268000817430031
 MOO 197961 931 CZ 268000197961931

OTEC ZAI 393 BOXER RED Z PĚČINA 268000937945031
 OMO ZAA 461 KUNA RED 268281117342
 MO 197958 931 CZ RED 268000197958931
 MMO 110776 207 CZ RED 145207110776

OOM 270 774 RED GEIS KNIGHT HAWK 14'02 1115960
 OM ZAA 757 SANDRO RED ET 398000665369031
 MOM 1029206 CA RED STEWART LADY J 82'00 1029206

MA 487577 931 CZ /3 ot URŠULA RED Z RADHOSTIC 398000487577931
 OMM ZAA 319 BIEBER CYBERSMART 6036 522929
 MM 240479 931 CZ PALOMA RED Z RADHOSTIC ET 398000240479931
 MMM 999533 US ASFS FREY JA 2234 999533

Vl.užit:nar: 35 kg ve 120d: 206 kg ve 210d: 308 kg v 365d: 611 kg / kříž: 135 cm
 Přírustek od narození: 1577 g / 112 šourek 39 cm
 Věk při ZV 393 dní aktuálně k 23.05.18 hmotnost: 609 kg výška v kříži: 135 cm

PLEMENNÉ HODNOTY										LINEARNÍ HODNOCENÍ							
	pp	ru	pp	ru	TR	KT	OS	UT	Hmot	kříž	TR	KT	OS	UT	CE		
BÝK	PE	116	122	ME	98	93	111	110	109	111							
MATKA	PE	117	112	ME	105	86	101	95	94	95	758	139	20	19	18	6	63
OTEC	PE	115	127	ME	92	105	111	120	121	121	701	138	27	24	24	9	84

HODNOCEN: TR 8 / /10 KT / / OS / / UT Výsledek:

