

# KATALOG ZÁKLADNÍHO VÝBĚRU

dne 21.6.2018

Zelený Jiří, Drouhaveč

Začátek 13,00 hod.

Č. k.	Číslo býčka	OTEC st.reg.	DATUM NAROZENÍ	PLEM	HM. kg	KŘ. cm	Přír.od g	nar. RPH	CHOVATEL
1	908120 032 CZ	ZMS 187	03.03.17	S100	578	138	1396 g	111	Zelený Jiří, Drouhaveč
2	908135 032 CZ	ZSI 859	21.04.17	S100	604	142	1445 g	105	Zelený Jiří, Drouhaveč

Plemenné hodnoty uvedené v katalogu jsou spočítány k 31.3.2018



## Vysvětlivky ke zkratkám ve jménech v katalogu :

ET	- býček narozen po embryotrasferu
RED	- zbarvení red angus
P,V	- bezrohý / volný roh - heterozygot (MS,CH,LI,BA)
PP	- bezrohý – homozygot stanovené testem DNA (MS,CH,LI,BA)
R	- rohatý (MS)
+/+	- homozygot s alelami způsobujícími běžné osvalení (GS)
+ /MH	- heterozygot s jednou alelou podmiňující dvojí osvalení (GS)
MH/MH	- homozygot - obě alely podmiňující dvojí osvalení (GS – oddíl „B“ PK )

### U matek plemene BA

Třída	Výška kříž (cm)	Hmotnost (kg)	RPH přímý efekt	RPH mat. efekt	RPH osvalení
SE	147 a více	800 a více	105 a vic	103 a vic	103 a vic
EC	147 a více	800 a více	105 a vic	pod 103	103 a vic
EM	147 a více	800 a více	pod 105	103 a vic	pod 103
CM	pod 147	pod 800	105 a vic	103 a vic	103 a vic
C1	pod 147	pod 800	105 a vic	pod 103	103 a vic
M1	pod 147	pod 800	pod 105	103 a vic	pod 103

### Popisky grafu úrovně plemenných hodnot

Jednotlivé plemenné hodnoty jsou rozděleny do pásem na základě výpočtu kvantilu normálního rozložení, které udávají, jak si konkrétní jedinec stojí v porovnání s průměrem populace plemenných býčků odchovaných v období 2012 – 2017.

pásma	Pozice býka v rámci populace	zkratka	Popis údaje v grafu
10	býk patří hodnotou RPH do 10 % nejlepších býků v daném ukazateli	<i>RphT</i>	RPH pro přírůstek v testu
9	býk patří hodnotou RPH do 20 % nejlepších býků v daném ukazateli	<i>RphN</i>	RPH pro životní přírůstek
8	býk patří hodnotou RPH do 30 % nejlepších býků v daném ukazateli	<i>RpPP</i>	RPH pro přímý efekt porody
7	býk patří hodnotou RPH do 40 % nejlepších býků v daném ukazateli	<i>RpRU</i>	RPH pro přímý efekt růst
6	býk patří hodnotou RPH do 50 % nejlepších býků v daném ukazateli	<i>MatPP</i>	RPH pro maternální efekt porody
5	býk patří hodnotou RPH do průměru býků v daném ukazateli	<i>MatRU</i>	RPH pro maternální efekt růst
4	býk patří hodnotou RPH do 60 % nejlepších býků v daném ukazateli	<i>phTR</i>	RPH pro lineární hodnocení těl. rámec
3	býk patří hodnotou RPH do 70 % nejlepších býků v daném ukazateli	<i>phKT</i>	RPH pro lineární hodnocení kap. těla
2	býk patří hodnotou RPH do 80 % nejlepších býků v daném ukazateli	<i>phOS</i>	RPH pro lineární hodnocení osvalení
1	býk patří hodnotou RPH do 90 % nejlepších býků v daném ukazateli	<i>phUT</i>	RPH pro lineární hodnocení užit. typ

### Hlavní selekční kritéria pro výběr do plemnitby na OPB a odchovu u chovatele

Hlavním selekčním kritériem bude pouze lineární hodnocení při základním výběru.

#### Důvody vyřazení před základním výběrem

- hodnocení tělesného rámce (1,2,3 body dle parametrů daného plemene)
- hodnocení bodů za hmotnost v 365 dnech (1,2,3 body dle parametrů daného plemene)
- nepředvedení býka k základnímu výběru na ohlávce nebo na vodící tyči
- na základě rozhodnutí majitele býka o jeho vyřazení
- zdravotní důvody (displazie varlat, apod.)

#### Důvody vyřazení při základním výběrem

- hodnocení délky těla (1,2,3 body dle parametrů daného plemene)
- hodnocení ukazatelů kapacity těla (1,2,3 body dle parametrů daného plemene)
- hodnocení ukazatelů osvalení (1,2,3 body dle parametrů daného plemene)
- hodnocení užitkové typu (1,2,3 body dle parametrů daného plemene)
- závažné vady exteriéru při základním výběru
- neodpovídající funkčnost končetin při základním výběru
- zdravotní důvody (displazie varlat, apod.)

## Reklamační řád pro základní výběry býků

Majitel odchovávaného býčka má právo podat reklamaci proti rozhodnutí výběrové komise (ČSCHMS). Tato reklamační může mít písemnou nebo ústní formu. Předmětem reklamační může být pouze konečný výsledek výběru (vybrán, odročen, vyřazen), nikoliv nesouhlas s bodovým hodnocením daného býka. Po skončení základního výběru býků vyzve předseda výběrové komise k podání případných protestů (reklamací). Reklamační se podává předsedovi výběrové komise nejpozději do 60-ti minut od jeho výzvy. Jménem majitele býka může jednat také zástupce odchovny plemenných býků (OPB). Reklamační je podmíněna složením nevratné kauce 1000 Kč, přičemž polovina z této částky je určena pro provozovatele OPB a polovina pro ČSCHMS. Tato kauce musí být složena okamžitě v hotovosti v době podání reklamační předsedovi výběrové komise. Po vznesení reklamační a složení nevratné kauce následuje nové předvedení býka.

V případě shodného verdiktu výběrové komise a majitele býka je platný tento shodný verdikt. V případě neshody mezi verdiktem výběrové komise a majitelem býka je býk odročen a bude proveden nový základní výběr. V případě opakovaného protestu je nutné reklamaci podat písemnou formou. Provedení nového základního výběru je podmíněno složením kauce 5000 Kč za každého reklamovaného býka. Kauce se skládá na účet ČSCHMS nejpozději do 10-ti kalendářních dnů ode dne provedení základního výběru. V případě, že nebudou peníze připsány na účet v daném termínu, platí původní verdikt výběrové komise a reklamační se dále neřeší. Nový základní výběr se uskuteční do 30-ti dnů od sporného výběru, pokud se obě strany nedohodnou jinak. Většinové složení komise nesmí být totožné se složením komise, která vynesla sporný verdikt. O složení nové komise rozhoduje ČSCHMS po dohodě s příslušnou Radou PK daného plemene. O závěru nového základního výběru je sepsán nový výběrový protokol. Proti tomuto rozhodnutí se již nelze dále odvolat. V případě, že je potvrzeno původní rozhodnutí výběrové komise, propadá kauce ve prospěch ČSCHMS, v opačném případě se vrací majiteli býka do 10-ti kalendářních dnů od provedení nového základního výběru. Náklady spojené s novým základním výběrem (zejména cestovné členů výběrové komise, případně oprávněné nároky spojené s odměnou za odvedenou práci) nese strana, která při svém rozhodnutí či jednání nebyla v právu. Tyto náklady jsou zúčtovány na základě vystavené faktury zaslané druhé straně nejpozději do 14 dnů od provedení opakovaného základního výběru. V každém případě se o reklamaci vede písemný zápis. Rozhodnutí výběrové komise se váže ke konkrétnímu zvířeti v konkrétním čase a není možno se na něj odvolávat v případných následných sporech.

Schváleno výborem ČSCHMS dne 21.3.2006 v Hradištku pod Medníkem, změny schváleny 9.6.2017 Grémiem předsedů rad plemenných knih v Hradištku pod Medníkem



<b><u>Sekretariát:</u></b> ČSCHMS Praha Těšnov 17 11705 Praha 1 Mobil : +420 724 007 860 Telefon : +420 221 812 865 E-mail : <a href="mailto:info@cschms.cz">info@cschms.cz</a>	<b><u>Ředitel PK</u></b> <i>Kopecký Jan</i> Osík 201 569 67 Osík u Litomyšle Mobil : +420 724 007 862 Telefon : +420 461 612 809 E-mail : <a href="mailto:kopecky@cshms.cz">kopecky@cshms.cz</a>	<b><u>Adresa PK</u></b> <i>Honová Nina</i> Osvoboditelů 35/9 410 02 Lovosice Mobil : +420 724 073 641 E-mail : <a href="mailto:honova@cshms.cz">honova@cshms.cz</a>
--	---	---

## Býk odročen z II. Turnusu

Číslo : **908120 032 CZ** **DESPOTA Z DROUHAVČE P** Číslo katalogu 1  
 Dat.nar. : 03.03.2017 Plemeno : S100 Masný simentál  
 Chovatel : Zelený Jiří, Drouhaveč  
 Majitel : Zelený Jiří, Drouhaveč

OOO ZSI 568 LYKKE DIXIE PP 41344-00399  
 OO ZSI 844 URBAN PP 398000698129032  
 MOO 240105 932 CZ P 398000240105932

**Otec ZMS 187 ZELINKA Z NOVÉ VODY V 429000640252071**

OMO 272 594 CASTLEGALE TITAN 241102561149  
 MO 560363400519 UK INNERWICK ANNABELLE R 560363400519  
 MMO 0 INNERWICK HEATHER F055175

OOM ZSI 400 HEDETOFT UNITED P 80185-00096  
 OM ZSI 611 REPPY Z MALEŠIC P 410000194983031  
 MOM 239321 931 CZ P 372000239321931

**MA 350084 932 CZ /4 ot VENDY Z DROUHAVČE P 199000350084932**

OMM ZSI 013 SHAWEST LEGEND 1A P237580  
 MM 186225 932 CZ PEPINA Z DROUHAVČE P 199000186225932  
 MMM 4188 117 CZ HALINA Z DROUHAVČE P 199117004188

Vl.užit:nar: **42** kg ve 120d: **194** kg ve 210d: **348** kg v 365d: **553** kg / kříž: **138** cm  
 Přírustek od narození: **1396 g / 111** šourek **43** cm  
 Věk při ZV **475** dní aktuálně k 22.03.18 hmotnost: **578** kg výška v kříži: **138** cm

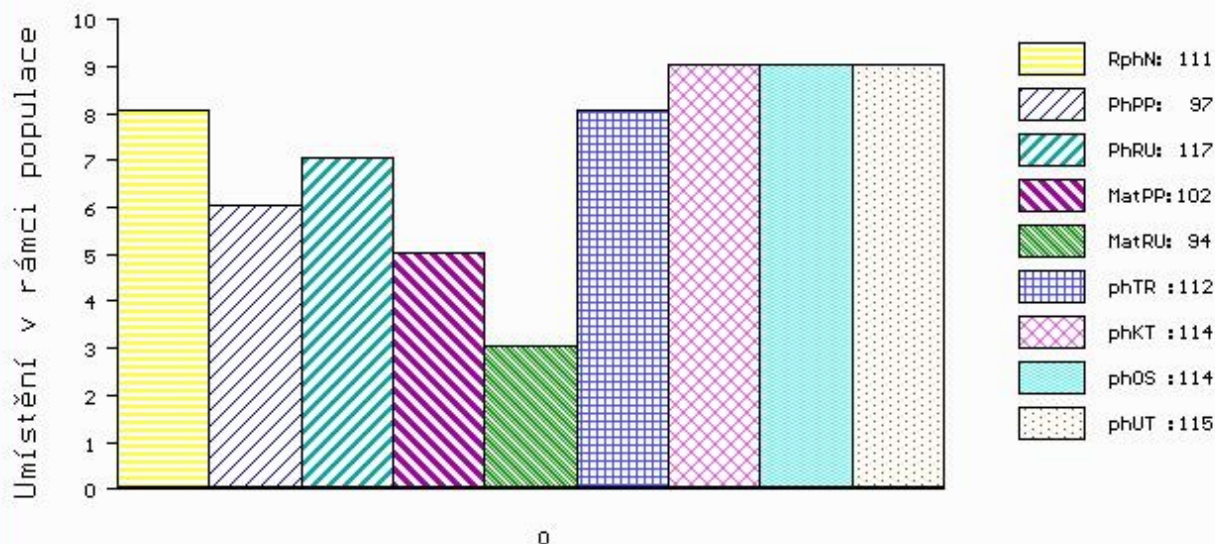
### PLEMENNÉ HODNOTY

### LINEARNÍ HODNOCENÍ

	pp	ru	pp	ru	TR	KT	OS	UT	Hmot	kříž	TR	KT	OS	UT	CE		
BÝK	PE	<b>97</b>	<b>117</b>	ME	<b>102</b>	<b>94</b>	<b>112</b>	<b>114</b>	<b>114</b>	<b>115</b>							
MATKA	PE	<b>108</b>	<b>114</b>	ME	<b>107</b>	<b>87</b>	<b>110</b>	<b>113</b>	<b>113</b>	<b>114</b>	<b>778</b>	<b>150</b>	<b>26</b>	<b>22</b>	<b>20</b>	<b>8</b>	<b>76</b>
Otec	PE	<b>87</b>	<b>115</b>	ME	<b>96</b>	<b>103</b>	<b>112</b>	<b>105</b>	<b>102</b>	<b>106</b>	<b>704</b>	<b>145</b>	<b>29</b>	<b>22</b>	<b>21</b>	<b>8</b>	<b>80</b>

HODNOCEN: TR 7 / / 8 KT / / OS / / UT Výsledek:

## ÚROVEŇ PLEMENNÝCH HODNOT



č.kat:01 uš.číslo 000908120 032 CZ

Číslo : 908135 032 CZ DANĚK Z DROUHAVČE P Číslo katalogu 2  
 Dat.nar. : 21.04.2017 Plemeno : S100 Masný simental  
 Chovatel : Zelený Jiří, Drouhaveč  
 Majitel : Zelený Jiří, Drouhaveč

OOO 268 239 LINDE PERY P 25171-01113  
 OO ZSI 286 LAMHOJ SUPERY P 70514-00150  
 MOO 7051400028 DK LAMHOJ LILJE 70514-00028

OTEC ZSI 859 TLOUŠŤ VODŇANSKÝ P 145000701561031  
 OMO ZSI 188 VINGEGAARD ROCKY P 41524-00877  
 MO 41077 931 CZ P 145000041077931  
 MMO 23516 267 CZ MS BCM STAR 63D P PG368350

OOM ZSI 070 GORM PP 87072-0031  
 OM ZSI 278 LANGMOSE URI P 87201-00099  
 MOM 4134400177 DK LYKKE ORKIDE ET P 41344-00177

MA 230841 932 CZ /7 ot P 199000230841932  
 OMM SIP 160 CHLUM P 092381010871  
 MM 129060 304 CZ P 045000129060304  
 MMM 6326 617 CZ DSV MISS PRAIRIE 428 G345250

Vl.užit:nar: 39 kg ve 120d: 248 kg ve 210d: 360 kg v 365d: 568 kg / kříž: 142 cm  
 Přírustek od narození: 1445 g / 105 šourek 40 cm  
 Věk při ZV 426 dní aktuálně k 17.05.18 hmotnost: 604 kg výška v kříži: 142 cm

PLEMENNÉ HODNOTY										LINEARNÍ HODNOCENÍ							
	pp	ru	pp	ru	TR	KT	OS	UT		Hmot	kříž	TR	KT	OS	UT	CE	
BÝK	PE	105	113	ME	98	102	107	100	98	101							
MATKA	PE	98	99	ME	115	96	111	104	102	105	710	148	28	22	21	8	79
OTEC	PE	104	109	ME	86	117	103	96	94	96	744	147	25	19	18	7	69

HODNOCEN: TR 9 / / 9 KT / / OS / / UT Výsledek:

