

# KATALOG ZÁKLADNÍHO VÝBĚRU

dne 21.6.2018

**Hodina Jakub, Kratušín**

**Začátek 17,30 hod.**

Č. k.	Číslo býčka	OTEC st.reg.	DATUM NAROZENÍ	PLEM	HM. kg	KŘ. cm	Přír.od g	nar. RPH	CHOVATEL
1	998513 031	CZ ZMS 407	07.05.17	S100	620	133	1532 g	108	Hodina Jakub, Kratušín
2	48350 034	CZ ZMS 407	01.06.17	S100	580	137	1527 g	100	Hodina Jakub, Kratušín
3	48351 034	CZ ZMS 407	15.06.17	S100	592	137	1610 g	108	Hodina Jakub, Kratušín
4	48352 034	CZ ZMS 407	17.06.17	S100	648	140	1782 g	118	Hodina Jakub, Kratušín

**Plemenné hodnoty uvedené v katalogu jsou spočítány k 31.3.2018**



## Vysvětlivky ke zkratkám ve jménech v katalogu :

ET	- býček narozen po embryotrasferu
RED	- zbarvení red angus
P,V	- bezrohý / volný roh - heterozygot (MS,CH,LI,BA)
PP	- bezrohý – homozygot stanovené testem DNA (MS,CH,LI,BA)
R	- rohatý (MS)
+/+	- homozygot s alelami způsobujícími běžné osvalení (GS)
+ /MH	- heterozygot s jednou alelou podmiňující dvojí osvalení (GS)
MH/MH	- homozygot - obě alely podmiňující dvojí osvalení (GS – oddíl „B“ PK )

### U matek plemene BA

Třída	Výška kříž (cm)	Hmotnost (kg)	RPH přímý efekt	RPH mat. efekt	RPH osvalení
SE	147 a více	800 a více	105 a vic	103 a vic	103 a vic
EC	147 a více	800 a více	105 a vic	pod 103	103 a vic
EM	147 a více	800 a více	pod 105	103 a vic	pod 103
CM	pod 147	pod 800	105 a vic	103 a vic	103 a vic
C1	pod 147	pod 800	105 a vic	pod 103	103 a vic
M1	pod 147	pod 800	pod 105	103 a vic	pod 103

### Popisky grafu úrovně plemenných hodnot

Jednotlivé plemenné hodnoty jsou rozděleny do pásem na základě výpočtu kvantilu normálního rozložení, které udávají, jak si konkrétní jedinec stojí v porovnání s průměrem populace plemenných býčků odchovaných v období 2012 – 2017.

pásma	Pozice býka v rámci populace	zkratka	Popis údaje v grafu
10	býk patří hodnotou RPH do 10 % nejlepších býků v daném ukazateli	<i>RphT</i>	RPH pro přírůstek v testu
9	býk patří hodnotou RPH do 20 % nejlepších býků v daném ukazateli	<i>RphN</i>	RPH pro životní přírůstek
8	býk patří hodnotou RPH do 30 % nejlepších býků v daném ukazateli	<i>RpPP</i>	RPH pro přímý efekt porody
7	býk patří hodnotou RPH do 40 % nejlepších býků v daném ukazateli	<i>RpRU</i>	RPH pro přímý efekt růst
6	býk patří hodnotou RPH do 50 % nejlepších býků v daném ukazateli	<i>MatPP</i>	RPH pro maternální efekt porody
5	býk patří hodnotou RPH do průměru býků v daném ukazateli	<i>MatRU</i>	RPH pro maternální efekt růst
4	býk patří hodnotou RPH do 60 % nejlepších býků v daném ukazateli	<i>phTR</i>	RPH pro lineární hodnocení těl. rámec
3	býk patří hodnotou RPH do 70 % nejlepších býků v daném ukazateli	<i>phKT</i>	RPH pro lineární hodnocení kap. těla
2	býk patří hodnotou RPH do 80 % nejlepších býků v daném ukazateli	<i>phOS</i>	RPH pro lineární hodnocení osvalení
1	býk patří hodnotou RPH do 90 % nejlepších býků v daném ukazateli	<i>phUT</i>	RPH pro lineární hodnocení užit. typ

### Hlavní selekční kritéria pro výběr do plemnitby na OPB a odchovu u chovatele

Hlavním selekčním kritériem bude pouze lineární hodnocení při základním výběru.

#### Důvody vyřazení před základním výběrem

- hodnocení tělesného rámce (1,2,3 body dle parametrů daného plemene)
- hodnocení bodů za hmotnost v 365 dnech (1,2,3 body dle parametrů daného plemene)
- nepředvedení býka k základnímu výběru na ohlávce nebo na vodící tyči
- na základě rozhodnutí majitele býka o jeho vyřazení
- zdravotní důvody (displazie varlat, apod.)

#### Důvody vyřazení při základním výběrem

- hodnocení délky těla (1,2,3 body dle parametrů daného plemene)
- hodnocení ukazatelů kapacity těla (1,2,3 body dle parametrů daného plemene)
- hodnocení ukazatelů osvalení (1,2,3 body dle parametrů daného plemene)
- hodnocení užitkové typu (1,2,3 body dle parametrů daného plemene)
- závažné vady exteriéru při základním výběru
- neodpovídající funkčnost končetin při základním výběru
- zdravotní důvody (displazie varlat, apod.)

## Reklamační řád pro základní výběry býků

Majitel odchovávaného býčka má právo podat reklamaci proti rozhodnutí výběrové komise (ČSCHMS). Tato reklamační může mít písemnou nebo ústní formu. Předmětem reklamační může být pouze konečný výsledek výběru (vybrán, odročen, vyřazen), nikoliv nesouhlas s bodovým hodnocením daného býka. Po skončení základního výběru býků vyzve předseda výběrové komise k podání případných protestů (reklamací). Reklamační se podává předsedovi výběrové komise nejpozději do 60-ti minut od jeho výzvy. Jménem majitele býka může jednat také zástupce odchovny plemenných býků (OPB). Reklamační je podmíněna složením nevratné kauce 1000 Kč, přičemž polovina z této částky je určena pro provozovatele OPB a polovina pro ČSCHMS. Tato kauce musí být složena okamžitě v hotovosti v době podání reklamační předsedovi výběrové komise. Po vznesení reklamační a složení nevratné kauce následuje nové předvedení býka.

V případě shodného verdiktu výběrové komise a majitele býka je platný tento shodný verdikt. V případě neshody mezi verdiktem výběrové komise a majitelem býka je býk odročen a bude proveden nový základní výběr. V případě opakovaného protestu je nutné reklamaci podat písemnou formou. Provedení nového základního výběru je podmíněno složením kauce 5000 Kč za každého reklamovaného býka. Kauce se skládá na účet ČSCHMS nejpozději do 10-ti kalendářních dnů ode dne provedení základního výběru. V případě, že nebudou peníze připsány na účet v daném termínu, platí původní verdikt výběrové komise a reklamační se dále neřeší. Nový základní výběr se uskuteční do 30-ti dnů od sporného výběru, pokud se obě strany nedohodnou jinak. Většinové složení komise nesmí být totožné se složením komise, která vynesla sporný verdikt. O složení nové komise rozhoduje ČSCHMS po dohodě s příslušnou Radou PK daného plemene. O závěru nového základního výběru je sepsán nový výběrový protokol. Proti tomuto rozhodnutí se již nelze dále odvolat. V případě, že je potvrzeno původní rozhodnutí výběrové komise, propadá kauce ve prospěch ČSCHMS, v opačném případě se vrací majiteli býka do 10-ti kalendářních dnů od provedení nového základního výběru. Náklady spojené s novým základním výběrem (zejména cestovné členů výběrové komise, případně oprávněné nároky spojené s odměnou za odvedenou práci) nese strana, která při svém rozhodnutí či jednání nebyla v právu. Tyto náklady jsou zúčtovány na základě vystavené faktury zaslané druhé straně nejpozději do 14 dnů od provedení opakovaného základního výběru. V každém případě se o reklamaci vede písemný zápis. Rozhodnutí výběrové komise se váže ke konkrétnímu zvířeti v konkrétním čase a není možno se na něj odvolávat v případných následných sporech.

Schváleno výborem ČSCHMS dne 21.3.2006 v Hradištku pod Medníkem, změny schváleny 9.6.2017 Grémiem předsedů rad plemenných knih v Hradištku pod Medníkem



<b>Sekretariát:</b> ČSCHMS Praha Těšnov 17 11705 Praha 1 Mobil : +420 724 007 860 Telefon : +420 221 812 865 E-mail : <a href="mailto:info@cshms.cz">info@cshms.cz</a>	<b>Ředitel PK</b> <i>Kopecký Jan</i> Osík 201 569 67 Osík u Litomyšle Mobil : +420 724 007 862 Telefon : +420 461 612 809 E-mail : <a href="mailto:kopecky@cshms.cz">kopecky@cshms.cz</a>	<b>Adresa PK</b> <i>Honová Nina</i> Osvoboditelů 35/9 410 02 Lovosice Mobil : +420 724 073 641 E-mail : <a href="mailto:honova@cshms.cz">honova@cshms.cz</a>
---	--	--

Číslo : 998513 031 CZ DARMIO Z KRATUŠINA P Číslo katalogu 1  
 Dat.nar. : 07.05.2017 Plemeno : S100 Masný simentál  
 Chovatel : Hodina Jakub, Kratušín  
 Majitel : Hodina Jakub, Kratušín

OOO ZSI 599 REJNOK OD BÍLÉHO DOMU P 164000540733032  
 OO ZSI 894 UMBRO P 296000695173032  
 MOO 175304 932 CZ P 164000175304932

Otec ZMS 407 ALIS LEŽNICKÝ PP 400000570079041  
 OMO 265 452 KOKO P 13.006 32358  
 MO 1302340273 DE ELIS P 13.023 40273  
 MMO 1300204723 DE 13.002 04723

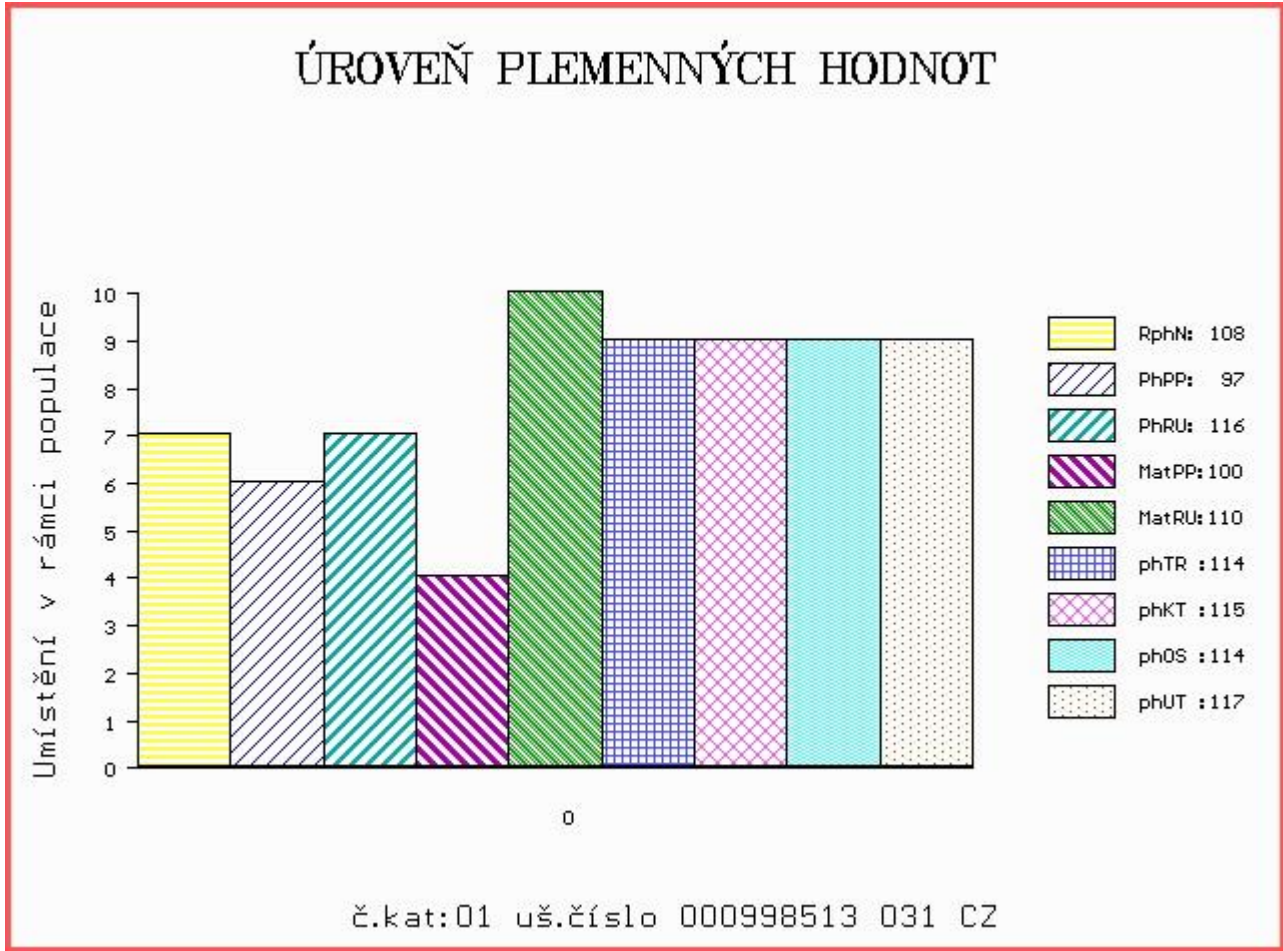
OOM ZSI 286 LAMHOJ SUPERY P 70514-00150  
 OM ZSI 935 URAGÁN AGROCHYT P 392000743257061  
 MOM 17172 932 CZ LAURA ŠUMAVSKÁ PP 158932017172

MA 585973 961 CZ /1 ot ARABELA AGROCHYT P 392000585973961  
 OMM ZSI 390 LYKKE ATLANTIS P 41344-00347  
 MM 315615 961 CZ AMÁLKA AGROCHYT R 392000315615961  
 MMM 17245 932 CZ P 370932017245

Vl.užit:nar: 38 kg ve 120d: 191 kg ve 210d: 316 kg v 365d: 592 kg / kříž: 133 cm  
 Přírustek od narození: 1532 g / 108 šourek 41 cm  
 Věk při ZV 410 dní aktuálně k 22.05.18 hmotnost: 620 kg výška v kříži: 133 cm

PLEMENNÉ HODNOTY						LINEARNÍ HODNOCENÍ											
	pp	ru	pp	ru	TR	KT	OS	UT	Hmot	kříž	TR	KT	OS	UT	CE		
BÝK	PE	97	116	ME	100	110	114	115	114	117							
MATKA	PE	97	105	ME	108	113	109	110	108	110	628	142	21	20	15	6	62
Otec	PE	84	132	ME	96	104	113	114	115	118	668	145	28	19	21	7	75

HODNOCEN: TR 4 / /10 KT / / OS / / UT Výsledek:



Číslo : **48350 034 CZ**      **DAŠEK Z KRATUŠÍNA PP**      Číslo katalogu 2  
 Dat.nar. : 01.06.2017    Plemeno : S100      Masný simentál  
 Chovatel : Hodina Jakub, Kratušín  
 Majitel : Hodina Jakub, Kratušín

OOO      ZSI 599    REJNOK OD BÍLÉHO DOMU P      164000540733032  
 OO      ZSI 894    UMBRO P      296000695173032  
 MOO      175304 932 CZ P      164000175304932

**Otec ZMS 407 ALIS LEŽNICKÝ PP 40000570079041**  
 OMO      265 452    KOKO P      13.006 32358  
 MO      1302340273 DE ELIS P      13.023 40273  
 MMO      1300204723 DE      13.002 04723

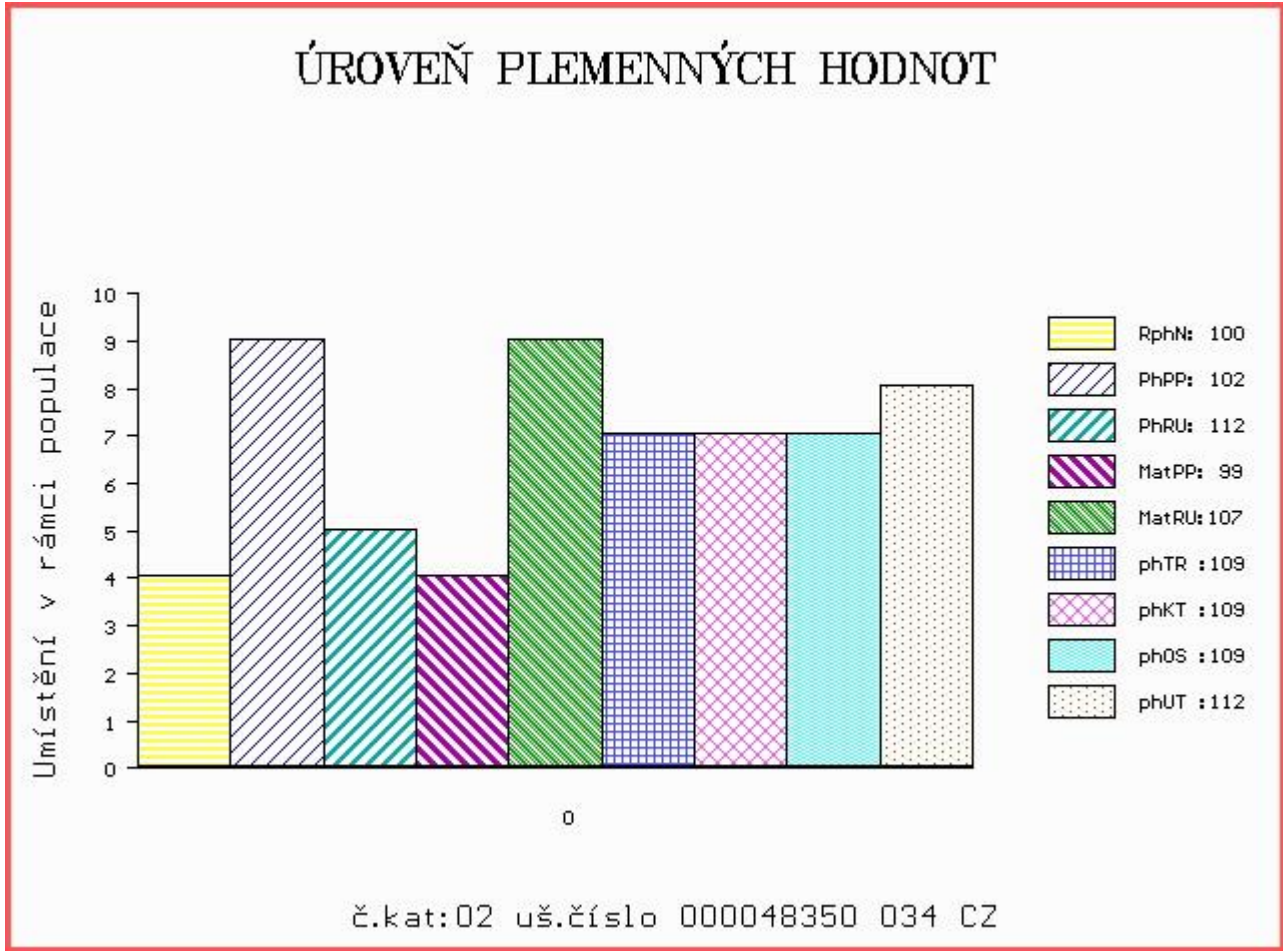
OOM      ZSI 283    LYKKE SIRIUS P      41344-00241  
 OM      ZSI 280    VINGEGAARD URUGUAY P      41524-01028  
 MOM      4152400886 DK VINGEGAARD RENATA P      41524-00886

**MA 250685 931 CZ /9 ot ODETTA Z OSTRÉHO PP 253000250685931**  
 OMM      ZSI 155    OSTERVANG RINGO ET P      86152-00152  
 MM      155015 931 CZ MARIANA Z OSTRÉHO P      253000155015931  
 MMM      120710 304 CZ P      158304120710

Vl.užit:nar: 38 kg ve 120d: 210 kg ve 210d: 295 kg v 365d: 601 kg / kříž: 137 cm  
 Přírustek od narození: 1527 g / 100 šourek 40 cm  
 Věk při ZV 385 dní aktuálně k 22.05.18 hmotnost: 580 kg výška v kříži: 137 cm

PLEMENNÉ HODNOTY										LINEARNÍ HODNOCENÍ						
	pp	ru	pp	ru	TR	KT	OS	UT		Hmot	kříž	TR	KT	OS	UT	CE
BÝK	PE	102	112	ME	99	107	109	109	109	112						
MATKA	PE	105	106	ME	109	103	100	104	106	106	624	143	20	20	19	7 66
Otec	PE	84	132	ME	96	104	113	114	115	118	668	145	28	19	21	7 75

HODNOCEN: TR 7 / /10 KT / / OS / / UT Výsledek:



Číslo : **48351 034 CZ**      **DAHLEK Z KRATUŠÍNA PP**      Číslo katalogu 3  
 Dat.nar. : 15.06.2017      Plemeno : S100      Masný simentál  
 Chovatel : Hodina Jakub, Kratušín  
 Majitel : Hodina Jakub, Kratušín

OOO      ZSI 599      REJNOK OD BÍLÉHO DOMU P      164000540733032  
 OO      ZSI 894      UMBRO P      296000695173032  
 MOO      175304 932 CZ P      164000175304932

**Otec ZMS 407 ALIS LEŽNICKÝ PP 400000570079041**  
 OMO      265 452      KOKO P      13.006 32358  
 MO      1302340273 DE      ELIS P      13.023 40273  
 MMO      1300204723 DE      13.002 04723

OOM      ZSI 829      LANGO AUGUST/ATOS PP      17701-00844  
 OM      ZSI 568      LYKKE DIXIE PP      41344-00399  
 MOM      4134400195 DK      LYKKE PHILADELPHIA P      41344-00195

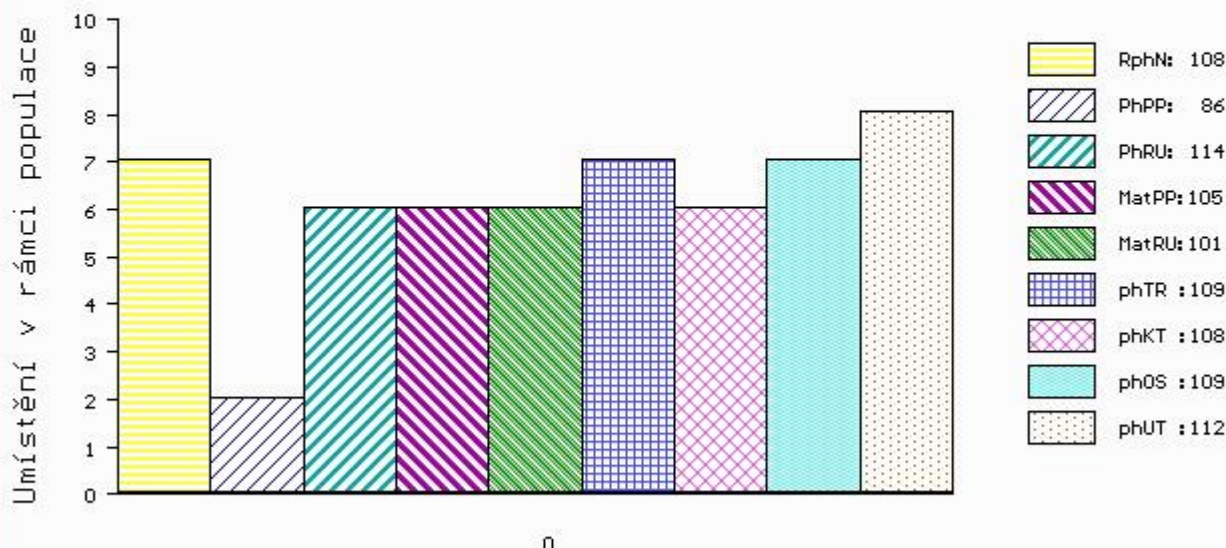
**MA 304727 921 CZ /4 ot UNCE Z NOVÉ VSI PP 434000304727921**  
 OMM      ZSI 249      KASAŘ P      037487107198  
 MM      162454 921 CZ P      263000162454921  
 MMM      10209 617 CZ LEA R      809 856 433

Vl.užit:nar: **43** kg ve 120d: **213** kg ve 210d: **295** kg v 365d: **646** kg / kříž: **137** cm  
 Přírustek od narození: **1610 g / 108** šourek **39** cm  
 Věk při ZV **371** dní aktuálně k 22.05.18 hmotnost: **592** kg výška v kříži: **137** cm

PLEMENNÉ HODNOTY						LINEARNÍ HODNOCENÍ											
	pp	ru	pp	ru	TR	KT	OS	UT	Hmot	kříž	TR	KT	OS	UT	CE		
BÝK	PE	<b>86</b>	<b>114</b>	ME	<b>105</b>	<b>101</b>	<b>109</b>	<b>108</b>	<b>109</b>	<b>112</b>							
MATKA	PE	<b>87</b>	<b>104</b>	ME	<b>112</b>	<b>94</b>	<b>113</b>	<b>111</b>	<b>108</b>	<b>113</b>	<b>678</b>	<b>147</b>	<b>24</b>	<b>19</b>	<b>16</b>	<b>6</b>	<b>65</b>
Otec	PE	<b>84</b>	<b>132</b>	ME	<b>96</b>	<b>104</b>	<b>113</b>	<b>114</b>	<b>115</b>	<b>118</b>	<b>668</b>	<b>145</b>	<b>28</b>	<b>19</b>	<b>21</b>	<b>7</b>	<b>75</b>

HODNOCEN: TR 8 / /10 KT / / OS / / UT Výsledek:

## ÚROVEŇ PLEMENNÝCH HODNOT



č.kat:03 uš.číslo 000048351 034 CZ

Číslo : **48352 034 CZ**      **DOMINÁTOR Z KRATUŠÍNA PP**      Číslo katalogu 4  
 |Dat.nar. : 17.06.2017    Plemeno : S100      Masný simentál  
 |Chovatel : Hodina Jakub, Kratušín  
 |Majitel : Hodina Jakub, Kratušín

OOO      ZSI 599    REJNOK OD BÍLÉHO DOMU P      164000540733032  
 OO      ZSI 894    UMBRO P      296000695173032  
 MOO      175304 932 CZ P      164000175304932

**Otec ZMS 407 ALIS LEŽNICKÝ PP 40000570079041**  
 OMO      265 452    KOKO P      13.006 32358  
 MO      1302340273 DE ELIS P      13.023 40273  
 MMO      1300204723 DE      13.002 04723

OOM      ZSI 829    LANGO AUGUST/ATOS PP      17701-00844  
 OM      ZSI 568    LYKKE DIXIE PP      41344-00399  
 MOM      4134400195 DK LYKKE PHILADELPHIA P      41344-00195

**MA 331749 921 CZ /3 ot VERČA Z NOVÉ VSI PP 43400331749921**  
 OMM      ZSI 400    HEDETOFT UNITED P      80185-00096  
 MM      193523 921 CZ P      263000193523921  
 MMM      6663 951 CZ P      263000006663951

Vl.užit:nar: **44** kg ve 120d: **237** kg ve 210d: **347** kg v 365d: **708** kg / kříž: **140** cm  
 |Přírustek od narození: **1782 g / 118** šourek **41** cm  
 |Věk při ZV **369** dní aktuálně k 22.05.18 hmotnost: **648** kg      výška v kříži: **140** cm

PLEMENNÉ HODNOTY						LINEARNÍ HODNOCENÍ											
	pp	ru	pp	ru	TR	KT	OS	UT	Hmot	kříž	TR	KT	OS	UT	CE		
BÝK	PE	<b>86</b>	<b>124</b>	ME	<b>107</b>	<b>100</b>	<b>119</b>	<b>118</b>	<b>116</b>	<b>120</b>							
MATKA	PE	<b>86</b>	<b>107</b>	ME	<b>115</b>	<b>101</b>	<b>104</b>	<b>105</b>	<b>104</b>	<b>106</b>	<b>712</b>	<b>146</b>	<b>26</b>	<b>22</b>	<b>18</b>	<b>7</b>	<b>73</b>
Otec	PE	<b>84</b>	<b>132</b>	ME	<b>96</b>	<b>104</b>	<b>113</b>	<b>114</b>	<b>115</b>	<b>118</b>	<b>668</b>	<b>145</b>	<b>28</b>	<b>19</b>	<b>21</b>	<b>7</b>	<b>75</b>

HODNOCEN: TR 9 / /10 KT / / OS / / UT Výsledek:

