

KATALOG ZÁKLADNÍHO VÝBĚRU
 dne 27.6.2018
Habr František ml., SZ, Báňovice
Začátek 13,00 hod.

Č. k.	Číslo býčka	OTEC st.reg.	DATUM NAROZENÍ	PLEM	HM. kg	KŘ. cm	Přír.od g	nar. RPH	CHOVATEL
1	994872 031 CZ	ZMS 277	10.03.17	S100	578	140	1427 g	102	Habr František ml., SZ, Báňovice
2	994876 031 CZ	ZMS 350	04.04.17	S100	714	140	1580 g	112	Habr František ml., SZ, Báňovice
3	994880 031 CZ	ZSI 507	05.04.17	S100	616	138	1395 g	89	Habr František ml., SZ, Báňovice
4	994882 031 CZ	ZMS 350	07.04.17	S100	664	139	1496 g	108	Habr František ml., SZ, Báňovice
5	994883 031 CZ	ZMS 350	07.04.17	S100	628	143	1409 g	109	Habr František ml., SZ, Báňovice
6	994885 031 CZ	ZSI 507	09.04.17	S100	614	137	1374 g	99	Habr František ml., SZ, Báňovice
7	42227 034 CZ	ZSI 816	12.04.17	S100	584	134	1308 g	112	Habr František ml., SZ, Báňovice
8	42229 034 CZ	ZMS 350	17.04.17	S100	630	142	1436 g	105	Habr František ml., SZ, Báňovice
9	42230 034 CZ	ZSI 816	18.04.17	S100	522	136	1130 g	110	Habr František ml., SZ, Báňovice
10	42240 034 CZ	ZMS 054	04.05.17	S100	620	141	1471 g	110	Habr František ml., SZ, Báňovice
11	42241 034 CZ	ZMS 054	06.05.17	S100	616	140	1492 g	110	Habr František ml., SZ, Báňovice
12	42246 034 CZ	ZSI 846	08.05.17	S100	598	138	1426 g	101	Habr František ml., SZ, Báňovice
13	42252 034 CZ	ZMS 207	10.05.17	S100	584	136	1373 g	102	Habr František ml., SZ, Báňovice
14	42257 034 CZ	ZSI 846	12.05.17	S100	620	136	1508 g	103	Habr František ml., SZ, Báňovice
15	42259 034 CZ	ZMS 207	14.05.17	S100	650	138	1578 g	101	Habr František ml., SZ, Báňovice
16	42258 034 CZ	ZMS 054	15.05.17	S100	656	137	1606 g	110	Habr František ml., SZ, Báňovice
17	42261 034 CZ	ZMS 207	15.05.17	S100	608	138	1469 g	104	Habr František ml., SZ, Báňovice
18	42264 034 CZ	ZMS 207	16.05.17	S100	532	136	1253 g	105	Habr František ml., SZ, Báňovice
19	42268 034 CZ	ZSI 846	17.05.17	S100	626	141	1499 g	102	Habr František ml., SZ, Báňovice
20	55652 034 CZ	ZMS 207	20.05.17	S100	576	136	1410 g	101	Habr František ml., SZ, Báňovice
21	55660 034 CZ	ZMS 207	24.05.17	S100	590	134	1456 g	102	Habr František ml., SZ, Báňovice
22	55664 034 CZ	ZMS 207	05.06.17	S100	616	135	1560 g	108	Habr František ml., SZ, Báňovice

Býci vyřazení před základním výběrem

Č. k.	Číslo býčka	OTEC st.reg.	Datum narození	Plem.	VT	HM	CHOVATEL	Důvod vyřaz.
23	994886 031 CZ	ZMS 350	09.04.17	S100	8	10	Habr František ml., SZ, Báňovic	před ZV-varle

Plemenné hodnoty uvedené v katalogu jsou spočítány k 31.3.2018



Vysvětlivky ke zkratkám ve jménech v katalogu :

ET	- býček narozen po embryotrasferu
RED	- zbarvení red angus
P,V	- bezrohý / volný roh - heterozygot (MS,CH,LI,BA)
PP	- bezrohý – homozygot stanovené testem DNA (MS,CH,LI,BA)
R	- rohatý (MS)
+/+	- homozygot s alelami způsobujícími běžné osvalení (GS)
+ /MH	- heterozygot s jednou alelou podmiňující dvojí osvalení (GS)
MH/MH	- homozygot - obě alely podmiňující dvojí osvalení (GS – oddíl „B“ PK)

U matek plemene BA

Třída	Výška kříž (cm)	Hmotnost (kg)	RPH přímý efekt	RPH mat. efekt	RPH osvalení
SE	147 a více	800 a více	105 a vic	103 a vic	103 a vic
EC	147 a více	800 a více	105 a vic	pod 103	103 a vic
EM	147 a více	800 a více	pod 105	103 a vic	pod 103
CM	pod 147	pod 800	105 a vic	103 a vic	103 a vic
C1	pod 147	pod 800	105 a vic	pod 103	103 a vic
M1	pod 147	pod 800	pod 105	103 a vic	pod 103

Popisky grafu úrovně plemenných hodnot

Jednotlivé plemenné hodnoty jsou rozděleny do pásem na základě výpočtu kvantilu normálního rozložení, které udávají, jak si konkrétní jedinec stojí v porovnání s průměrem populace plemenných býčků odchovaných v období 2012 – 2017.

pásma	Pozice býka v rámci populace	zkratka	Popis údaje v grafu
10	býk patří hodnotou RPH do 10 % nejlepších býků v daném ukazateli	<i>RphT</i>	RPH pro přírůstek v testu
9	býk patří hodnotou RPH do 20 % nejlepších býků v daném ukazateli	<i>RphN</i>	RPH pro životní přírůstek
8	býk patří hodnotou RPH do 30 % nejlepších býků v daném ukazateli	<i>RpPP</i>	RPH pro přímý efekt porody
7	býk patří hodnotou RPH do 40 % nejlepších býků v daném ukazateli	<i>RpRU</i>	RPH pro přímý efekt růst
6	býk patří hodnotou RPH do 50 % nejlepších býků v daném ukazateli	<i>MatPP</i>	RPH pro maternální efekt porody
5	býk patří hodnotou RPH do průměru býků v daném ukazateli	<i>MatRU</i>	RPH pro maternální efekt růst
4	býk patří hodnotou RPH do 60 % nejlepších býků v daném ukazateli	<i>phTR</i>	RPH pro lineární hodnocení těl. rámec
3	býk patří hodnotou RPH do 70 % nejlepších býků v daném ukazateli	<i>phKT</i>	RPH pro lineární hodnocení kap. těla
2	býk patří hodnotou RPH do 80 % nejlepších býků v daném ukazateli	<i>phOS</i>	RPH pro lineární hodnocení osvalení
1	býk patří hodnotou RPH do 90 % nejlepších býků v daném ukazateli	<i>phUT</i>	RPH pro lineární hodnocení užit. typ

Hlavní selekční kritéria pro výběr do plemnitby na OPB a odchovu u chovatele

Hlavním selekčním kritériem bude pouze lineární hodnocení při základním výběru.

Důvody vyřazení před základním výběrem

- hodnocení tělesného rámce (1,2,3 body dle parametrů daného plemene)
- hodnocení bodů za hmotnost v 365 dnech (1,2,3 body dle parametrů daného plemene)
- nepředvedení býka k základnímu výběru na ohlávce nebo na vodící tyči
- na základě rozhodnutí majitele býka o jeho vyřazení
- zdravotní důvody (displazie varlat, apod.)

Důvody vyřazení při základním výběrem

- hodnocení délky těla (1,2,3 body dle parametrů daného plemene)
- hodnocení ukazatelů kapacity těla (1,2,3 body dle parametrů daného plemene)
- hodnocení ukazatelů osvalení (1,2,3 body dle parametrů daného plemene)
- hodnocení užitkové typu (1,2,3 body dle parametrů daného plemene)
- závažné vady exteriéru při základním výběru
- neodpovídající funkčnost končetin při základním výběru
- zdravotní důvody (displazie varlat, apod.)

Reklamační řád pro základní výběry býků

Majitel odchovávaného býčka má právo podat reklamaci proti rozhodnutí výběrové komise (ČSCHMS). Tato reklamační může mít písemnou nebo ústní formu. Předmětem reklamační může být pouze konečný výsledek výběru (vybrán, odročen, vyřazen), nikoliv nesouhlas s bodovým hodnocením daného býka. Po skončení základního výběru býků vyzve předseda výběrové komise k podání případných protestů (reklamací). Reklamační se podává předsedovi výběrové komise nejpozději do 60-ti minut od jeho výzvy. Jménem majitele býka může jednat také zástupce odchovny plemenných býků (OPB). Reklamační je podmíněna složením nevratné kauce 1000 Kč, přičemž polovina z této částky je určena pro provozovatele OPB a polovina pro ČSCHMS. Tato kauce musí být složena okamžitě v hotovosti v době podání reklamační předsedovi výběrové komise. Po vznesení reklamační a složení nevratné kauce následuje nové předvedení býka.

V případě shodného verdiktu výběrové komise a majitele býka je platný tento shodný verdikt. V případě neshody mezi verdiktem výběrové komise a majitelem býka je býk odročen a bude proveden nový základní výběr. V případě opakovaného protestu je nutné reklamaci podat písemnou formou. Provedení nového základního výběru je podmíněno složením kauce 5000 Kč za každého reklamovaného býka. Kauce se skládá na účet ČSCHMS nejpozději do 10-ti kalendářních dnů ode dne provedení základního výběru. V případě, že nebudou peníze připsány na účet v daném termínu, platí původní verdikt výběrové komise a reklamační se dále neřeší. Nový základní výběr se uskuteční do 30-ti dnů od sporného výběru, pokud se obě strany nedohodnou jinak. Většinové složení komise nesmí být totožné se složením komise, která vynesla sporný verdikt. O složení nové komise rozhoduje ČSCHMS po dohodě s příslušnou Radou PK daného plemene. O závěru nového základního výběru je sepsán nový výběrový protokol. Proti tomuto rozhodnutí se již nelze dále odvolat. V případě, že je potvrzeno původní rozhodnutí výběrové komise, propadá kauce ve prospěch ČSCHMS, v opačném případě se vrací majiteli býka do 10-ti kalendářních dnů od provedení nového základního výběru. Náklady spojené s novým základním výběrem (zejména cestovné členů výběrové komise, případně oprávněné nároky spojené s odměnou za odvedenou práci) nese strana, která při svém rozhodnutí či jednání nebyla v právu. Tyto náklady jsou zúčtovány na základě vystavené faktury zaslané druhé straně nejpozději do 14 dnů od provedení opakovaného základního výběru. V každém případě se o reklamaci vede písemný zápis. Rozhodnutí výběrové komise se váže ke konkrétnímu zvířeti v konkrétním čase a není možno se na něj odvolávat v případných následných sporech.

Schváleno výborem ČSCHMS dne 21.3.2006 v Hradištku pod Medníkem, změny schváleny 9.6.2017 Grémiem předsedů rad plemenných knih v Hradištku pod Medníkem



<u>Sekretariát:</u> ČSCHMS Praha Těšnov 17 11705 Praha 1 Mobil : +420 724 007 860 Telefon : +420 221 812 865 E-mail : info@cshms.cz	<u>Ředitel PK</u> Kopecký Jan Osík 201 569 67 Osík u Litomyšle Mobil : +420 724 007 862 Telefon : +420 461 612 809 E-mail : kopecky@cshms.cz	<u>Adresa PK</u> Honová Nina Osvoboditelů 35/9 410 02 Lovosice Mobil : +420 724 073 641 E-mail : honova@cshms.cz
--	--	--

Býk odročen z II. Turnusu

Číslo : **994872 031 CZ** **DIDEROT FHB P** Číslo katalogu 1
 Dat.nar. : 10.03.2017 Plemeno : S100 Masný simental
 Chovatel : Habr František ml.,SZ,Báňovice
 Majitel : Habr František ml.,SZ,Báňovice

OOO ZSI 283 LYKKE SIRIUS P 41344-00241
 OO ZSI 821 SNAEBUM CAMPARI PP 27907-00717
 MOO 2790700686 DK SNAEBUM THEODORA P 27907-00686

Otec ZMS 277 WROXALL COCKER-LEEKY-SOUP 11PP M080195
 OMO 268 935 VINGEGAARD TEXAS P 41524-00940
 MO 203351700813 UK WROXALL WINDFALL-GRACE P F088007
 MMO 203351700575 UK WROXALL TALLENTED GRACE P F080676

OOM ZSI 390 LYKKE ATLANTIS P 41344-00347
 OM ZSI 569 LYKKE DAMASK PP 41344-00404
 MOM 4134400184 DK LYKKE OPULUS ET P 41344-00184

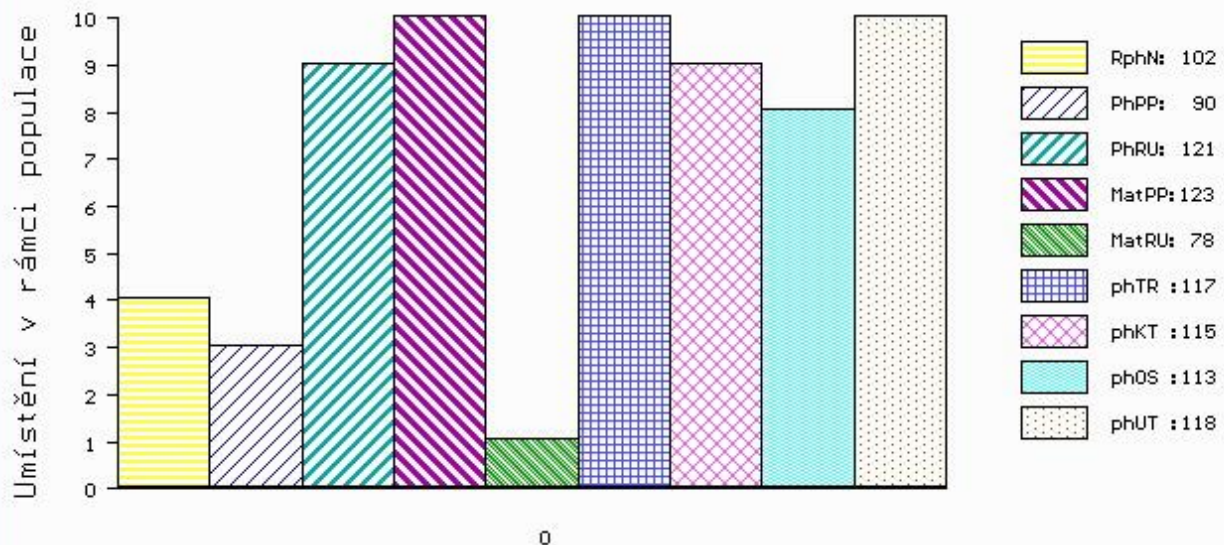
MA 409873 931 CZ /5 ot P 372000409873931
 OMM SIP 468 MOGUL POLFIN P 339000019021072
 MM 330867 931 CZ R 372000330867931
 MMM 142785 203 CZ R 067000142785203

Vl.užit:nar: 50 kg ve 120d: 221 kg ve 210d: 344 kg v 365d: 570 kg / kříž: 140 cm
 Přírustek od narození: 1427 g / 102 šourek 40 cm
 Věk při ZV 474 dní aktuálně k 15.03.18 hmotnost: 578 kg výška v kříži: 140 cm

PLEMENNÉ HODNOTY										LINEARNÍ HODNOCENÍ						
	pp	ru	pp	ru	TR	KT	OS	UT		Hmot	kříž	TR	KT	OS	UT	CE
BÝK	PE	90	121	ME	123	78	117	115	113	118						
MATKA	PE	91	103	ME	117	85	99	89	88	90	632	144	18	19	16	6 59
Otec	PE	87	125	ME	124	78	113	113	115	119	0	0	0	0	0	0

HODNOCEN: TR 8 / / 9 KT / / OS / / UT Výsledek:

ÚROVEŇ PLEMENNÝCH HODNOT



č.kat:01 uš.číslo 000994872 031 CZ

Číslo : 994876 031 CZ DIABLE FHB P Číslo katalogu 2
 Dat.nar. : 04.04.2017 Plemeno : S100 Masný simentál
 Chovatel : Habr František ml.,SZ,Báňovice
 Majitel : Habr František ml.,SZ,Báňovice

OOO ZSI 568 LYKKE DIXIE PP 41344-00399
 OO ZSI 844 URBAN PP 398000698129032
 MOO 240105 932 CZ P 398000240105932

OTEC ZMS 350 AMUR Z NOVÉ VODY V 429000673694071
 OMO 272 594 CASTLEGALE TITAN 241102561149
 MO 560363400484 UK INNERWICK ALISON R 560363400484
 MMO 560363200160 UK INNERWICK POLLY ET T002433

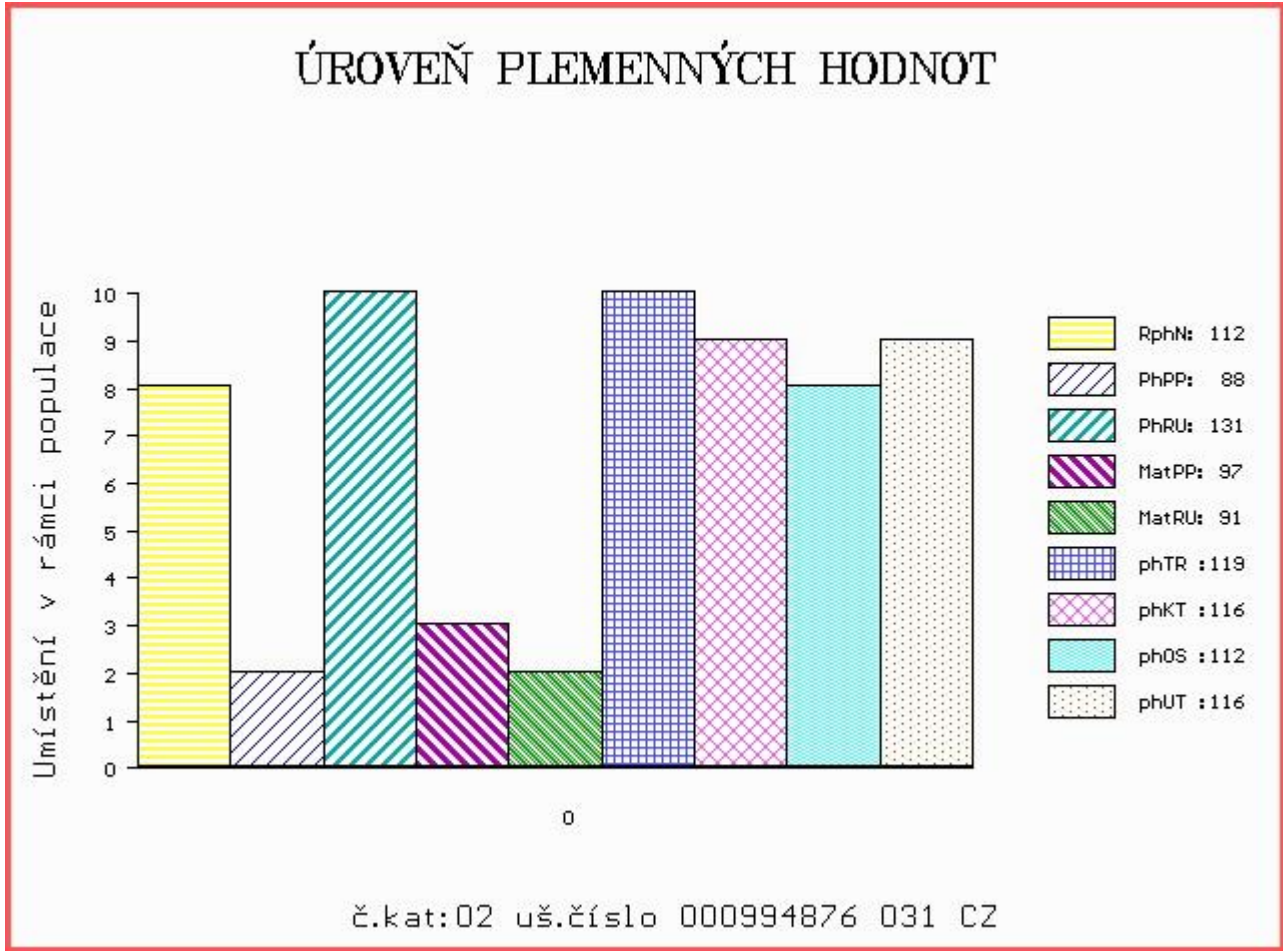
OOM ZSI 564 VINGEGAARD COLORADO P 41524-01200
 OM PMS 142 TIS VODŇANSKÝ P 145000624452031
 MOM 41084 931 CZ MADAM VODŇANSKÁ P 145000041084931

MA 560311 931 CZ /2 ot P 372000560311931
 OMM ZSI 451 OIDIPUS VODŇANSKÝ P 145000500929031
 MM 387932 931 CZ P 372000387932931
 MMM 31245 931 CZ P 372000031245931

Vl.užit:nar: 60 kg ve 120d: 231 kg ve 210d: 378 kg v 365d: 647 kg / kříž: 134 cm
 Přírustek od narození: 1580 g / 112 šourek 40 cm
 Věk při ZV 449 dní aktuálně k 23.05.18 hmotnost: 714 kg výška v kříži: 140 cm

PLEMENNÉ HODNOTY										LINEARNÍ HODNOCENÍ					
	pp	ru	pp	ru	TR	KT	OS	UT	Hmot	kříž	TR	KT	OS	UT	CE
BÝK	PE	88	131	ME	97	91	119	116	112	116					
MATKA	PE	99	111	ME	85	94	99	108	109	107	620	138	20	19	7 65
OTEC	PE	100	125	ME	91	100	114	107	103	108	744	147	29	22	21 8 80

HODNOCEN: TR 7 / /10 KT / / OS / / UT Výsledek:



Číslo : 994880 031 CZ DEMONT FHB P Číslo katalogu 3
 Dat.nar. : 05.04.2017 Plemeno : S100 Masný simentál
 Chovatel : Habr František ml.,SZ,Báňovice
 Majitel : Habr František ml.,SZ,Báňovice

OOO 268 237 ROSAS PROBAT 79150-00139
 OO ZSI 284 HOLM ULRICK P 36545-00514
 MOO 3654500359 DK HOLM ROSA 36545-00359

OTEC ZSI 507 PRIMA ET PP 392000573000061
 OMO ZSI 217 VINGEGAARD TRINIDAD P 41524-00949
 MO 181048 931 CZ PP 145000181048931
 MMO 110757 207 CZ CHVÁLA VODŇANSKÁ P 145207110757

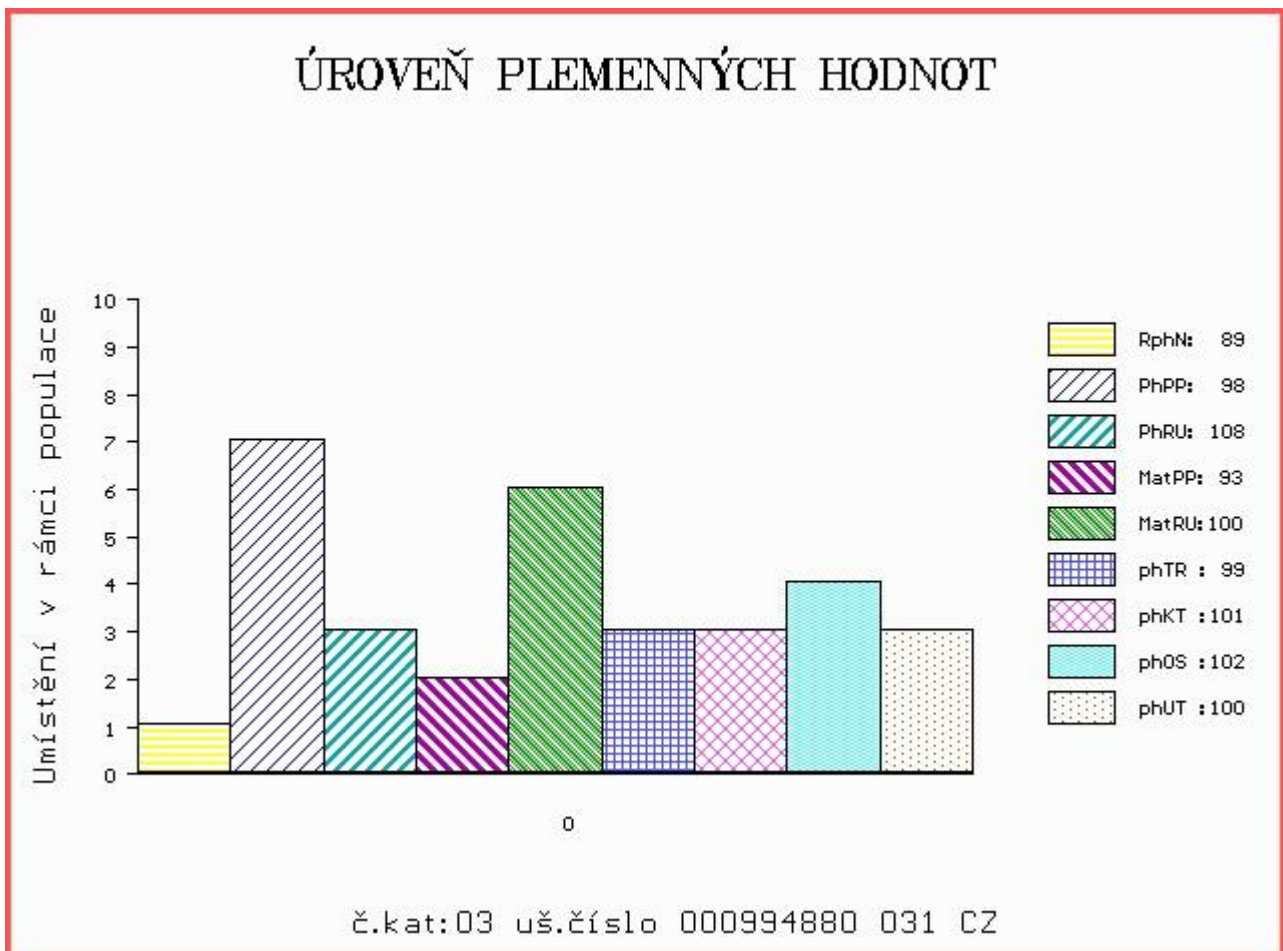
OOM ZSI 485 HESTEHAVEN BALTER V 107267-00048
 OM ZSI 846 UDĚL V 409000605324081
 MOM 110299 705 CZ R 251000110299705

MA 594981 931 CZ /1 ot P 372000594981931
 OMM ZSI 451 OIDIPUS VODŇANSKÝ P 145000500929031
 MM 473020 931 CZ P 372000473020931
 MMM 31235 931 CZ P 372000031235931

Vl.užit:nar: 40 kg ve 120d: 190 kg ve 210d: 300 kg v 365d: 537 kg / kříž: 130 cm
 Přírustek od narození: 1395 g / 89 šourek 37 cm
 Věk při ZV 448 dní aktuálně k 23.05.18 hmotnost: 616 kg výška v kříži: 138 cm

PLEMENNÉ HODNOTY						LINEARNÍ HODNOCENÍ											
	pp	ru	pp	ru	TR	KT	OS	UT	Hmot	kříž	TR	KT	OS	UT	CE		
BÝK	PE	98	108	ME	93	100	99	101	102	100							
MATKA	PE	101	106	ME	102	90	97	99	101	97	662	139	21	20	18	7	66
OTEC	PE	87	105	ME	104	113	93	99	101	98	582	133	21	19	18	6	64

HODNOCEN: TR 6 / / 8 KT / / OS / / UT Výsledek:



Číslo : 994882 031 CZ DÁREČEK FHB P Číslo katalogu 4
 Dat.nar. : 07.04.2017 Plemeno : S100 Masný simental
 Chovatel : Habr František ml.,SZ,Báňovice
 Majitel : Habr František ml.,SZ,Báňovice

OOO ZSI 568 LYKKE DIXIE PP 41344-00399
 OO ZSI 844 URBAN PP 398000698129032
 MOO 240105 932 CZ P 398000240105932

OTEC ZMS 350 AMUR Z NOVÉ VODY V 429000673694071
 OMO 272 594 CASTLEGALE TITAN 241102561149
 MO 560363400484 UK INNERWICK ALISON R 560363400484
 MMO 560363200160 UK INNERWICK POLLY ET T002433

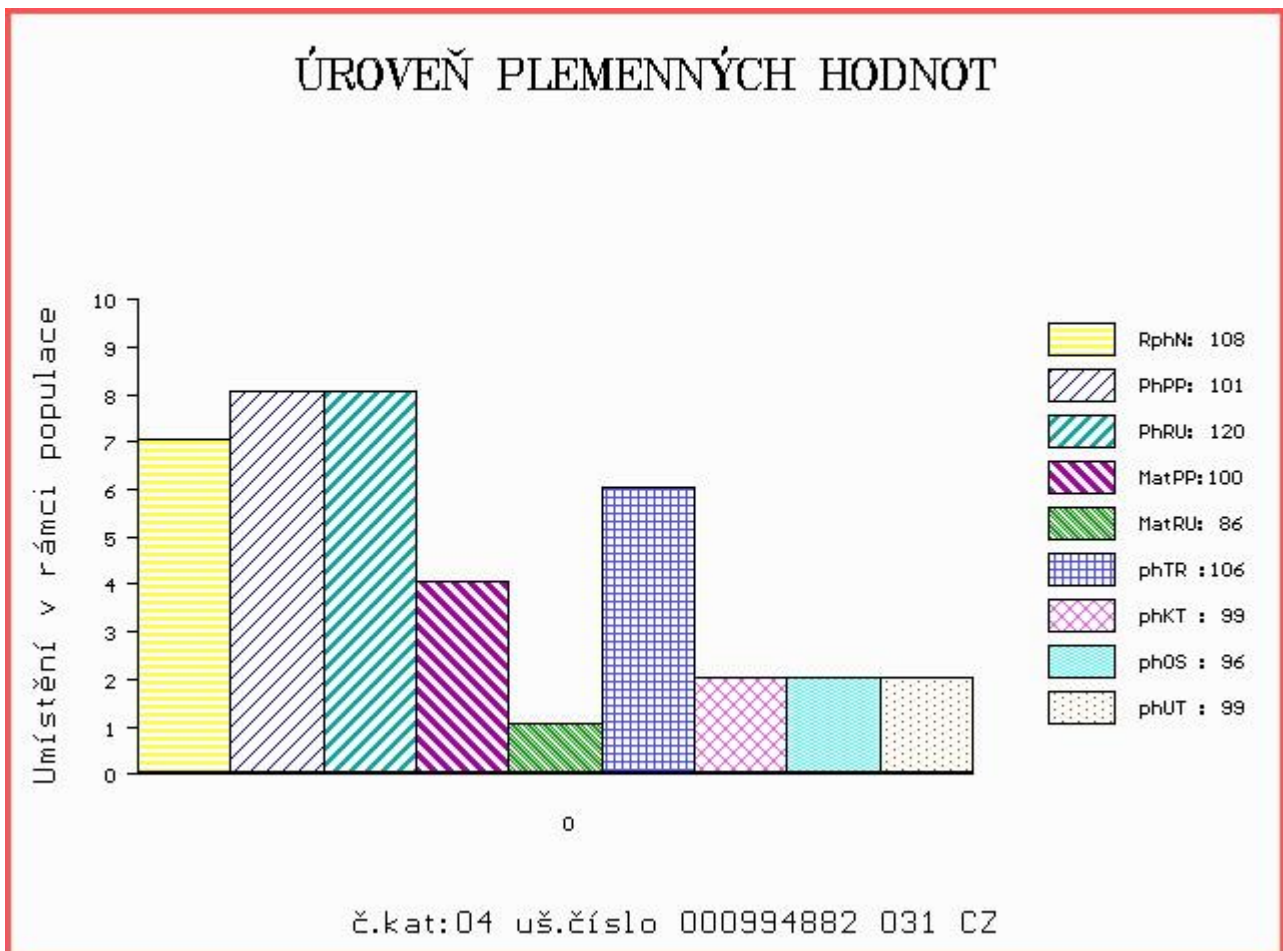
OOM ZSI 564 VINGEGAARD COLORADO P 41524-01200
 OM PMS 142 TIS VODŇANSKÝ P 145000624452031
 MOM 41084 931 CZ MADAM VODŇANSKÁ P 145000041084931

MA 499601 931 CZ /4 ot P 372000499601931
 OMM SIP 468 MOGUL POLFIN P 339000019021072
 MM 387924 931 CZ P 372000387924931
 MMM 142788 203 CZ R 067000142788203

Vl.užit:nar: 49 kg ve 120d: 183 kg ve 210d: 299 kg v 365d: 603 kg / kříž: 131 cm
 Přírustek od narození: 1496 g / 108 šourek 38 cm
 Věk při ZV 446 dní aktuálně k 23.05.18 hmotnost: 664 kg výška v kříži: 139 cm

PLEMENNÉ HODNOTY										LINEARNÍ HODNOCENÍ							
	pp	ru	pp	ru	TR	KT	OS	UT	Hmot	kříž	TR	KT	OS	UT	CE		
BÝK	PE	101	120	ME	100	86	106	99	96	99							
MATKA	PE	101	110	ME	106	77	108	96	92	94	756	147	26	22	21	8	77
OTEC	PE	100	125	ME	91	100	114	107	103	108	744	147	29	22	21	8	80

HODNOCEN: TR 7 / /10 KT / / OS / / UT Výsledek:



Číslo : 994883 031 CZ DORIAN FHB V Číslo katalogu 5
 Dat.nar. : 07.04.2017 Plemeno : S100 Masný simental
 Chovatel : Habr František ml.,SZ,Báňovice
 Majitel : Habr František ml.,SZ,Báňovice

OOO ZSI 568 LYKKE DIXIE PP 41344-00399
 OO ZSI 844 URBAN PP 398000698129032
 MOO 240105 932 CZ P 398000240105932

OTEC ZMS 350 AMUR Z NOVÉ VODY V 429000673694071
 OMO 272 594 CASTLEGALE TITAN 241102561149
 MO 560363400484 UK INNERWICK ALISON R 560363400484
 MMO 560363200160 UK INNERWICK POLLY ET T002433

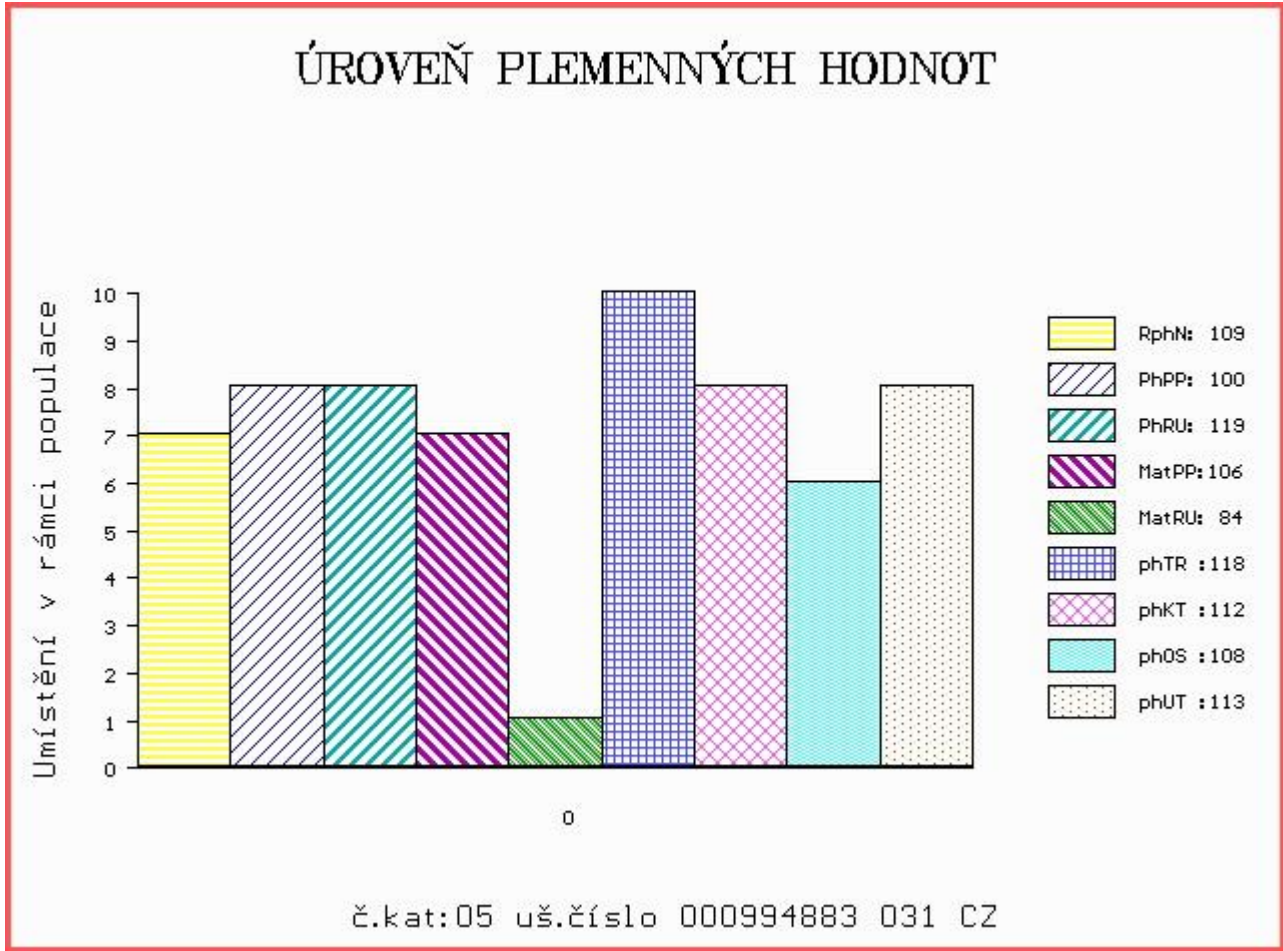
OOM ZSI 215 VINGEGAARD SIRIUS PP 41524-00909
 OM SIP 468 MOGUL POLFIN P 339000019021072
 MOM 11975 617 CZ HOUSTON 134617011975

MA 355615 931 CZ /8 ot P 372000355615931
 OMM ZSI 070 GORM PP 87072-0031
 MM 168844 931 CZ P 372000168844931
 MMM 107758 203 CZ P 067203107758

Vl.užit:nar: 49 kg ve 120d: 228 kg ve 210d: 334 kg v 365d: 532 kg / kříž: 135 cm
 Přírustek od narození: 1409 g / 109 šourek 37 cm
 Věk při ZV 446 dní aktuálně k 23.05.18 hmotnost: 628 kg výška v kříži: 143 cm

PLEMENNÉ HODNOTY										LINEARNÍ HODNOCENÍ							
	pp	ru	pp	ru	TR	KT	OS	UT		Hmot	kříž	TR	KT	OS	UT	CE	
BÝK	PE	100	119	ME	106	84	118	112	108	113							
MATKA	PE	98	94	ME	117	76	96	106	108	107	722	140	18	20	19	6	63
OTEC	PE	100	125	ME	91	100	114	107	103	108	744	147	29	22	21	8	80

HODNOCEN: TR 9 / / 7 KT / / OS / / UT Výsledek:



Číslo : 994885 031 CZ DUSPIVA FHB P Číslo katalogu 6
 Dat.nar. : 09.04.2017 Plemeno : S100 Masný simental
 Chovatel : Habr František ml.,SZ,Báňovice
 Majitel : Habr František ml.,SZ,Báňovice

OOO 268 237 ROSAS PROBAT 79150-00139
 OO ZSI 284 HOLM ULRICK P 36545-00514
 MOO 3654500359 DK HOLM ROSA 36545-00359

OTEC ZSI 507 PRIMA ET PP 392000573000061
 OMO ZSI 217 VINGEGAARD TRINIDAD P 41524-00949
 MO 181048 931 CZ PP 145000181048931
 MMO 110757 207 CZ CHVÁLA VODŇANSKÁ P 145207110757

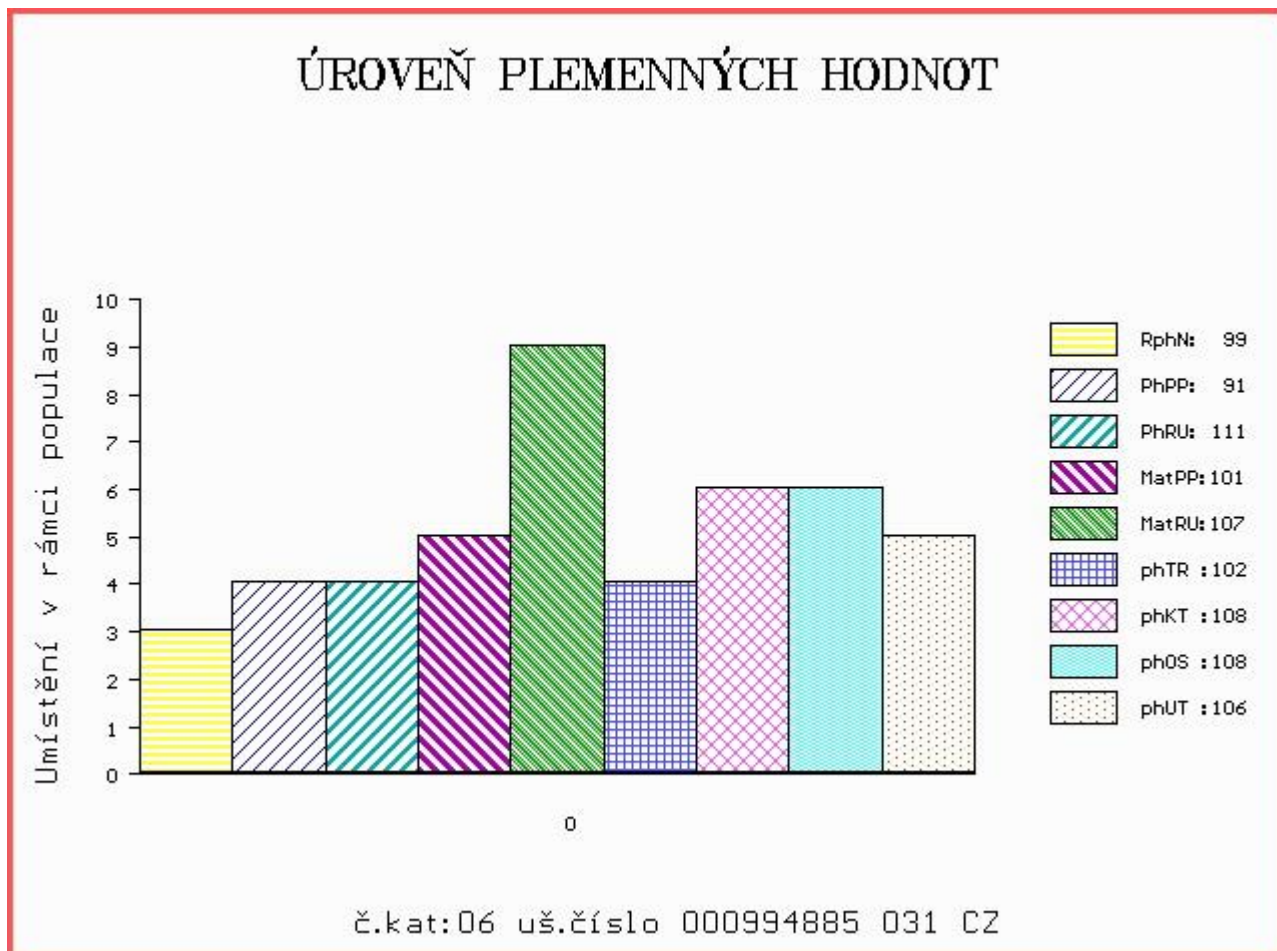
OOM ZSI 584 ROCCO Z PODLESÍ P 061000522755042
 OM ZMS 054 VOLTER Z CUNKOVA PP 430000799716031
 MOM 339461 931 CZ SAVIOLA Z OSTRÉHO ET P 253000339461931

MA 594974 931 CZ /1 ot P 372000594974931
 OMM PMS 142 TIS VODŇANSKÝ P 145000624452031
 MM 499640 931 CZ P 372000499640931
 MMM 288225 931 CZ P 372000288225931

Vl.užit:nar: 52 kg ve 120d: 189 kg ve 210d: 318 kg v 365d: 564 kg / kříž: 130 cm
 Přírustek od narození: 1374 g / 99 šourek 39 cm
 Věk při ZV 444 dní aktuálně k 23.05.18 hmotnost: 614 kg výška v kříži: 137 cm

PLEMENNÉ HODNOTY										LINEARNÍ HODNOCENÍ							
	pp	ru	pp	ru	TR	KT	OS	UT		Hmot	kříž	TR	KT	OS	UT	CE	
BÝK	PE	91	111	ME	101	107	102	108	108	106							
MATKA	PE	98	109	ME	90	104	106	109	108	108	700	145	26	22	18	7	73
OTEC	PE	87	105	ME	104	113	93	99	101	98	582	133	21	19	18	6	64

HODNOCEN: TR 6 / / 9 KT / / OS / / UT Výsledek:



Číslo : 42227 034 CZ DATLÍK FHB P Číslo katalogu 7
 Dat.nar. : 12.04.2017 Plemeno : S100 Masný simentál
 Chovatel : Habr František ml.,SZ,Báňovice
 Majitel : Habr František ml.,SZ,Báňovice

OOO 290 098 GS MAX 227 007 562
 OO ZSI 400 HEDETOFT UNITED P 80185-00096
 MOO 8018500057 DK HEDETOFT PATRICIA P 80185-00057

Otec ZSI 816 HOENESS PP 12.601 05246
 OMO ZSI 036 HILLMANN P 76.000 28589
 MO 1260065958 DE ALMA P 12.600 65958
 MMO 1260027978 DE ALMUT P 12.600 27978

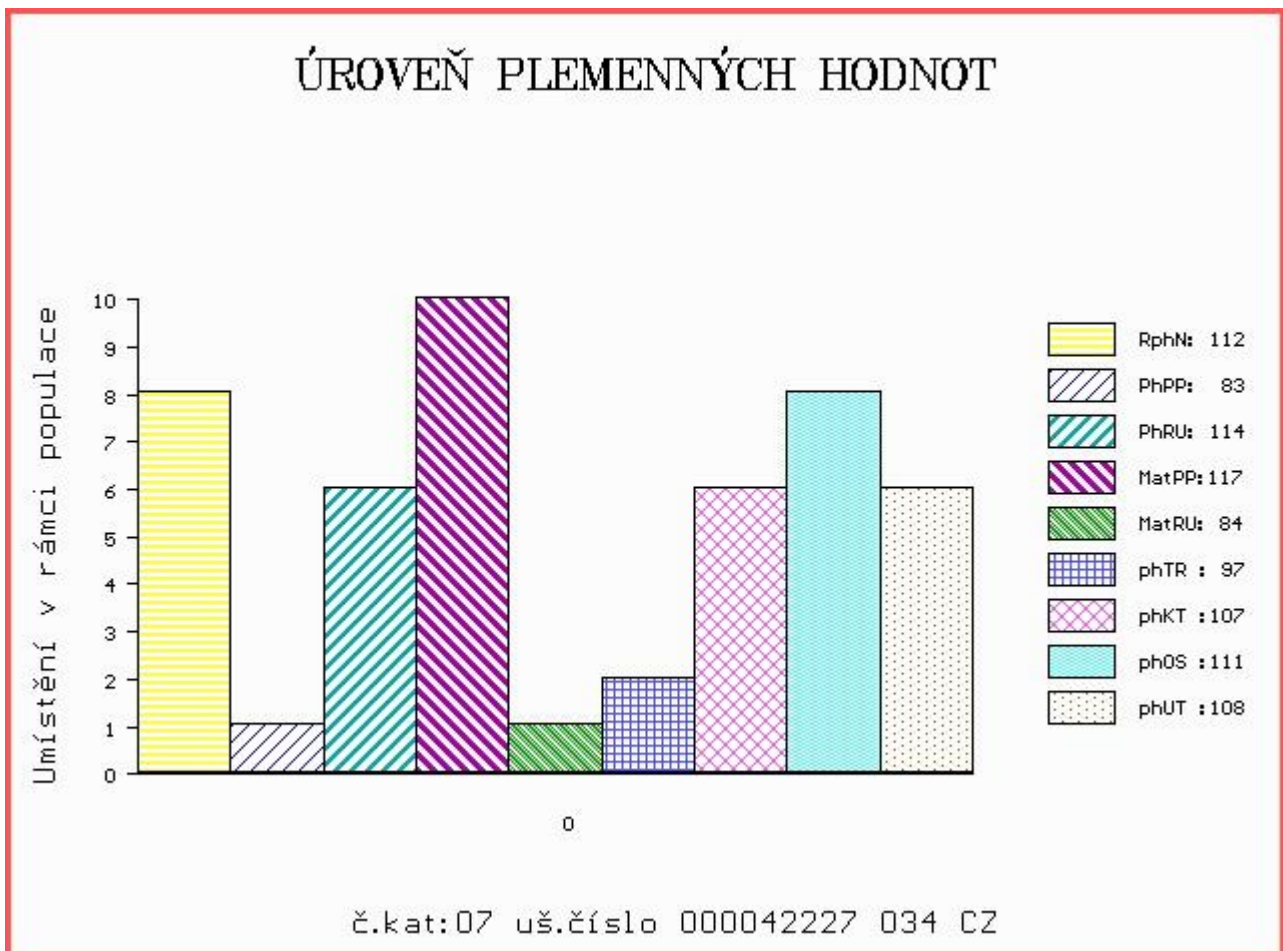
OOM 267 857 DOVEFIELDS GALLANT M045537
 OM ZSI 492 LYKKE COLUMBUS P 41344-00386
 MOM 4134400294 DK LYKKE ULUPULU P 41344-00294

MA 409891 931 CZ /4 ot P 372000409891931
 OMM SIP 589 NONET ŠUMAVSKÝ P 158000118174032
 MM 288228 931 CZ P 372000288228931
 MMM 212857 931 CZ P 372000212857931

Vl.užit:nar: 53 kg ve 120d: 180 kg ve 210d: 312 kg v 365d: 536 kg / kříž: 127 cm
 Přírustek od narození: 1308 g / 112 šourek 39 cm
 Věk při ZV 441 dní aktuálně k 23.05.18 hmotnost: 584 kg výška v kříži: 134 cm

PLEMENNÉ HODNOTY										LINEARNÍ HODNOCENÍ							
	pp	ru	pp	ru	TR	KT	OS	UT	Hmot	kříž	TR	KT	OS	UT	CE		
BÝK	PE	83	114	ME	117	84	97	107	111	108							
MATKA	PE	98	105	ME	122	78	93	95	96	94	730	139	19	19	19	6	63
Otec	PE	82	124	ME	100	88	108	117	120	119	0	0	0	0	0	0	0

HODNOCEN: TR 4 / / 8 KT / / OS / / UT Výsledek:



Číslo : 42229 034 CZ DĚMON FHB V Číslo katalogu 8
 Dat.nar. : 17.04.2017 Plemeno : S100 Masný simentál
 Chovatel : Habr František ml.,SZ,Báňovice
 Majitel : Habr František ml.,SZ,Báňovice

OOO ZSI 568 LYKKE DIXIE PP 41344-00399
 OO ZSI 844 URBAN PP 398000698129032
 MOO 240105 932 CZ P 398000240105932

OTEC ZMS 350 AMUR Z NOVÉ VODY V 429000673694071
 OMO 272 594 CASTLEGALE TITAN 241102561149
 MO 560363400484 UK INNERWICK ALISON R 560363400484
 MMO 560363200160 UK INNERWICK POLLY ET T002433

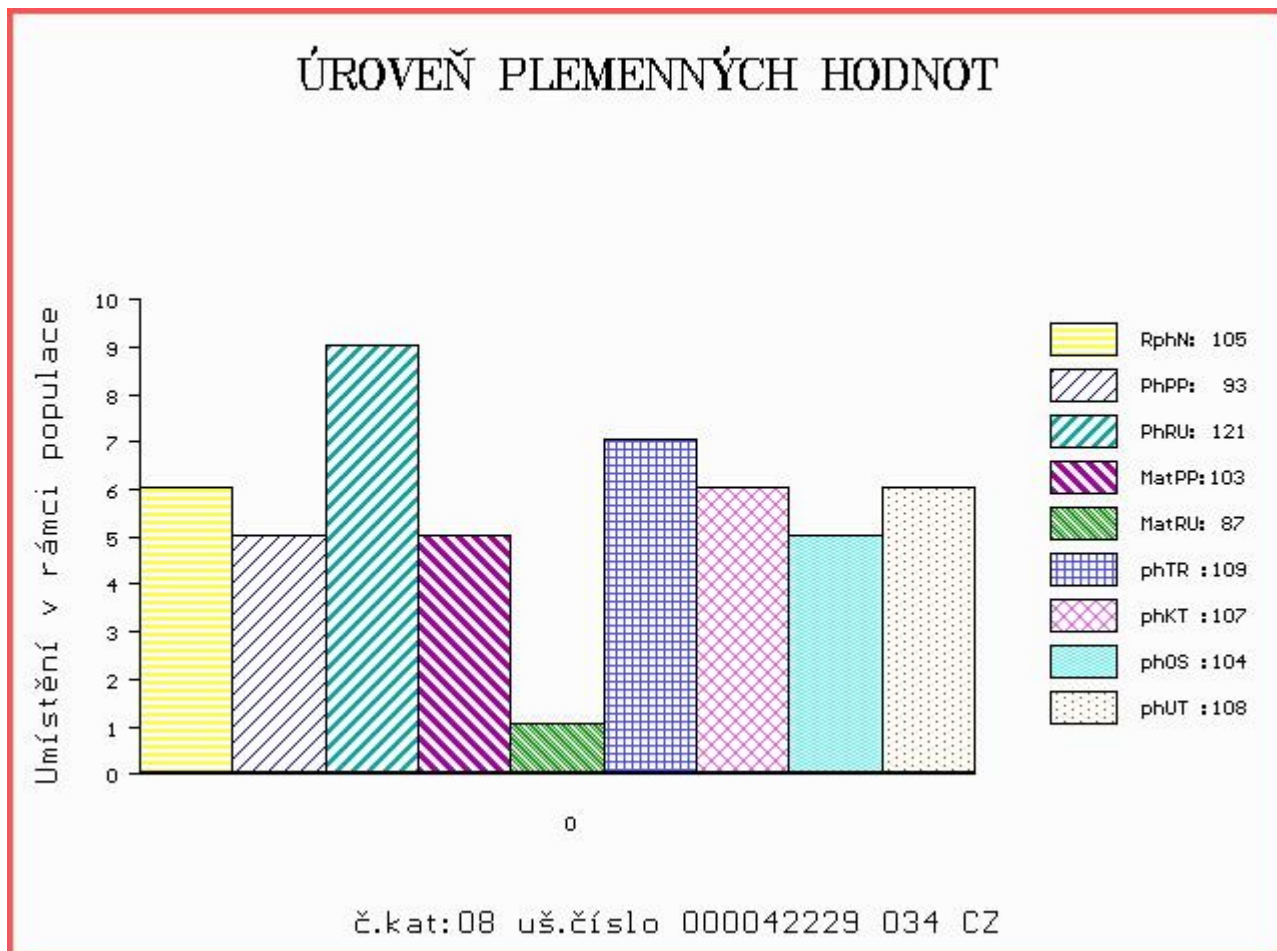
OOM ZSI 283 LYKKE SIRIUS P 41344-00241
 OM ZSI 451 OIDIPUS VODŇANSKÝ P 145000500929031
 MOM 110757 207 CZ CHVÁLA VODŇANSKÁ P 145207110757

MA 449495 931 CZ /4 ot P 372000449495931
 OMM ZSI 164 JANÍK 140587117346
 MM 168841 931 CZ R 372000168841931
 MMM 132767 203 CZ R 067203132767

Vl.užit:nar: 54 kg ve 120d: 200 kg ve 210d: 311 kg v 365d: 554 kg / kříž: 135 cm
 Přírustek od narození: 1436 g / 105 šourek 40 cm
 Věk při ZV 436 dní aktuálně k 23.05.18 hmotnost: 630 kg výška v kříži: 142 cm

PLEMENNÉ HODNOTY						LINEARNÍ HODNOCENÍ											
	pp	ru	pp	ru	TR	KT	OS	UT	Hmot	kříž	TR	KT	OS	UT	CE		
BÝK	PE	93	121	ME	103	87	109	107	104	108							
MATKA	PE	97	112	ME	105	76	115	112	109	112	630	143	24	19	18	6	67
OTEC	PE	100	125	ME	91	100	114	107	103	108	744	147	29	22	21	8	80

HODNOCEN: TR 8 / / 8 KT / / OS / / UT Výsledek:



Číslo : 42230 034 CZ DOLOMIT FHB P Číslo katalogu 9
 Dat.nar. : 18.04.2017 Plemeno : S100 Masný simental
 Chovatel : Habr František ml.,SZ,Báňovice
 Majitel : Habr František ml.,SZ,Báňovice

OOO 290 098 GS MAX 227 007 562
 OO ZSI 400 HEDETOFT UNITED P 80185-00096
 MOO 8018500057 DK HEDETOFT PATRICIA P 80185-00057

OTEC ZSI 816 HOENESS PP 12.601 05246
 OMO ZSI 036 HILLMANN P 76.000 28589
 MO 1260065958 DE ALMA P 12.600 65958
 MMO 1260027978 DE ALMUT P 12.600 27978

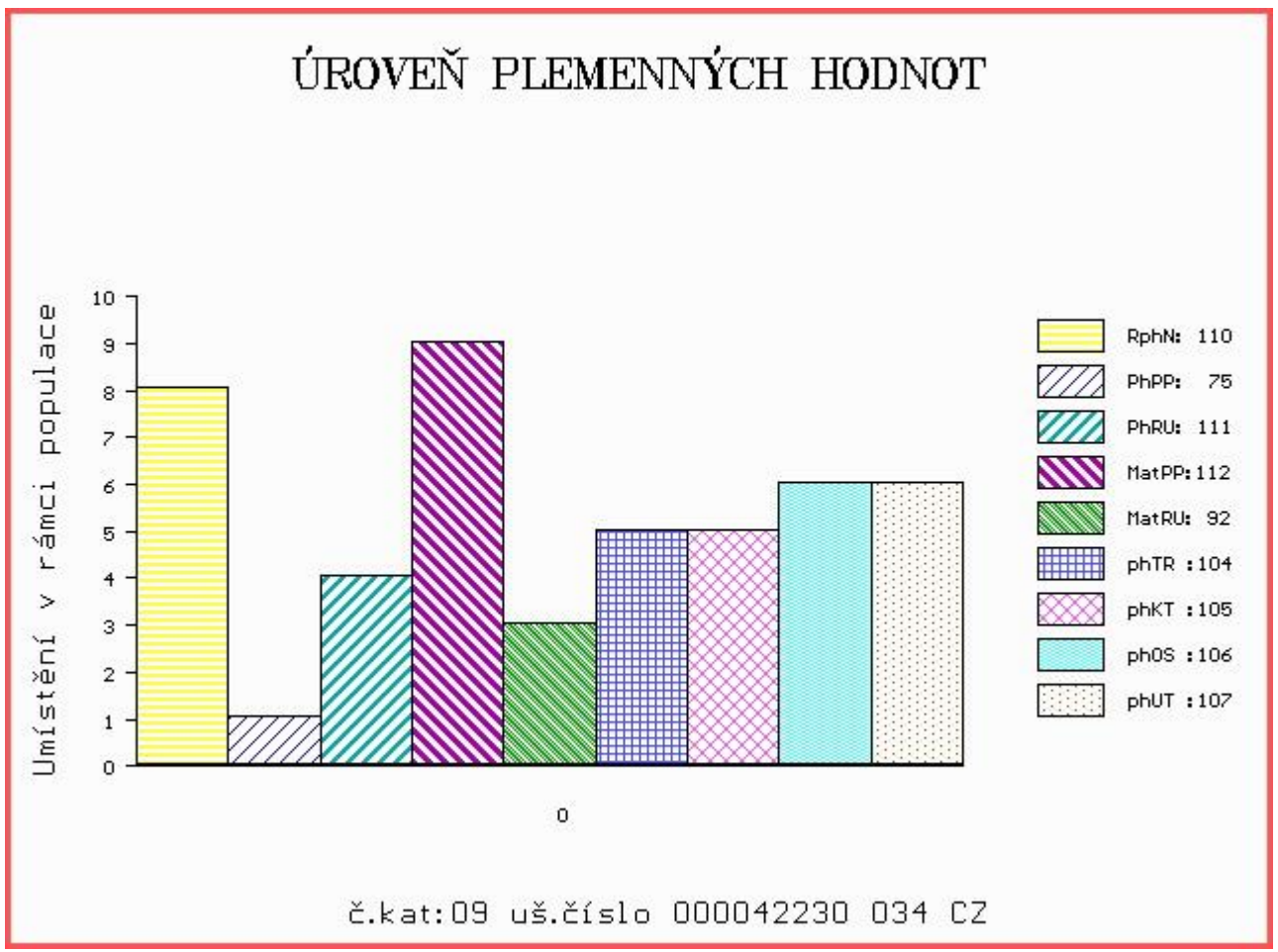
OOM ZSI 564 VINGEGAARD COLORADO P 41524-01200
 OM PMS 142 TIS VODŇANSKÝ P 145000624452031
 MOM 41084 931 CZ MADAM VODŇANSKÁ P 145000041084931

MA 499631 931 CZ /3 ot P 372000499631931
 OMM SIP 589 NONET ŠUMAVSKÝ P 158000118174032
 MM 330866 931 CZ P 372000330866931
 MMM 239333 931 CZ R 372000239333931

Vl.užit:nar: 70 kg ve 120d: 193 kg ve 210d: 300 kg v 365d: 512 kg / kříž: 130 cm
 Přírustek od narození: 1130 g / 110 šourek 37 cm
 Věk při ZV 435 dní aktuálně k 23.05.18 hmotnost: 522 kg výška v kříži: 136 cm

PLEMENNÉ HODNOTY										LINEARNÍ HODNOCENÍ							
	pp	ru	pp	ru	TR	KT	OS	UT	Hmot	kříž	TR	KT	OS	UT	CE		
BÝK	PE	75	111	ME	112	92	104	105	106	107							
MATKA	PE	95	105	ME	88	91	95	91	91	91	732	148	24	21	18	7	70
OTEC	PE	82	124	ME	100	88	108	117	120	119	0	0	0	0	0	0	0

HODNOCEN: TR 5 / / 6 KT / / OS / / UT Výsledek:



Číslo : **42240 034 CZ** DŽBÁN FHB P Číslo katalogu 10
 Dat.nar. : 04.05.2017 Plemeno : S100 Masný simental
 Chovatel : Habr František ml.,SZ,Báňovice
 Majitel : Habr František ml.,SZ,Báňovice

OOO ZSI 287 SKOVLY UN POCO P 83204-00131
 OO ZSI 584 ROCCO Z PODLESÍ P 061000522755042
 MOO 102813 942 CZ NANCY Z PODLESÍ P 061000102813942

Otec ZMS 054 VOLTER Z CUNKOVA PP 430000799716031
 OMO ZSI 343 EUGEN AV RÖRUM P 92241
 MO 339461 931 CZ SAVIOLA Z OSTRÉHO ET P 253000339461931
 MMO 250690 931 CZ OLMA Z OSTRÉHO P 253000250690931

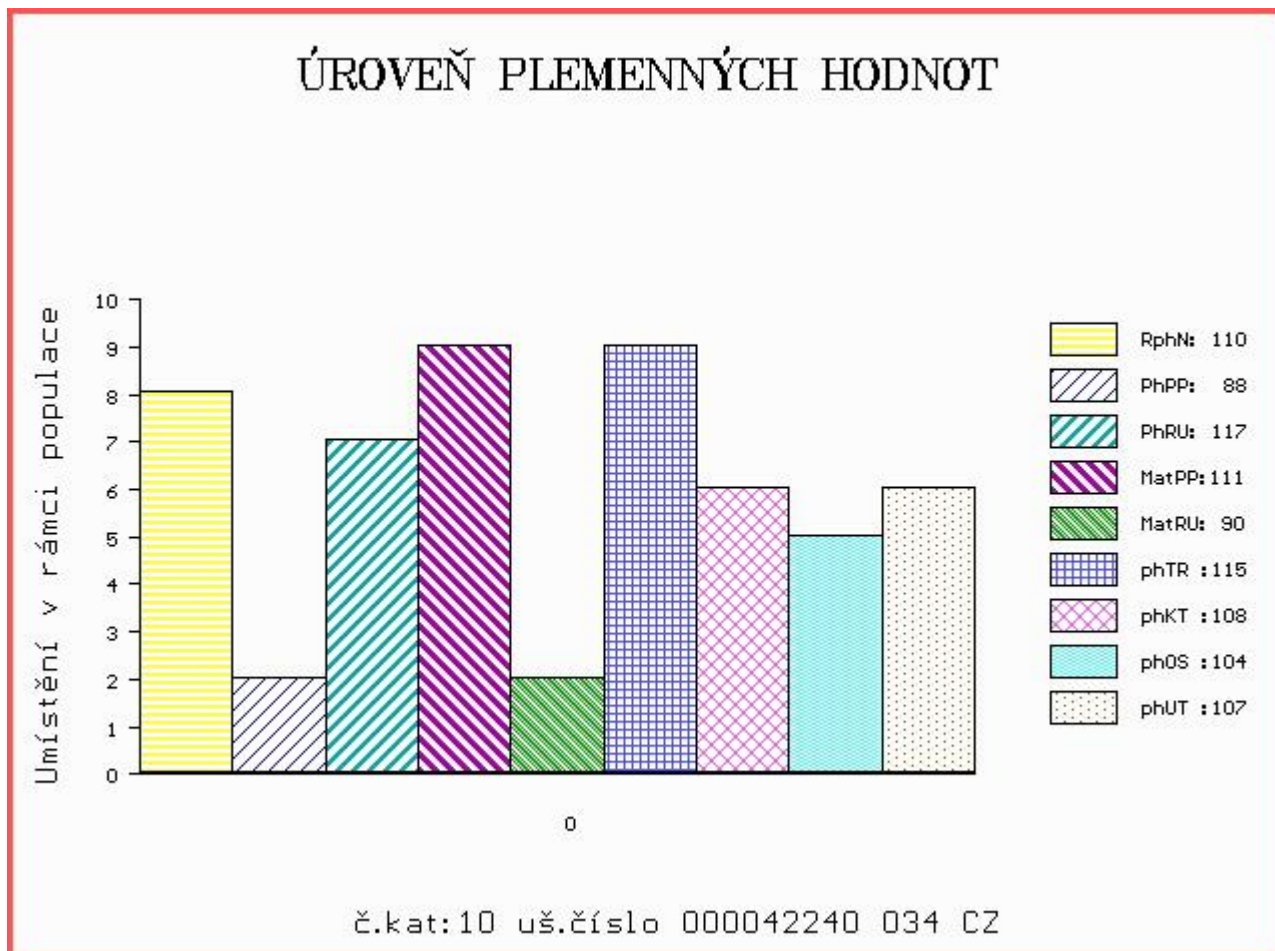
OOM 269 502 SLIEVENAGH FANTASTIC M042510
 OM ZSI 390 LYKKE ATLANTIS P 41344-00347
 MOM 4134400294 DK LYKKE ULUPULU P 41344-00294

MA 330875 931 CZ /6 ot P 372000330875931
 OMM SIP 468 MOGUL POLFIN P 339000019021072
 MM 288217 931 CZ P 372000288217931
 MMM 142784 203 CZ R 067000142784203

Vl.užit:nar: 55 kg ve 120d: 200 kg ve 210d: 314 kg v 365d: 587 kg / kříž: 141 cm
 Přírustek od narození: 1471 g / 110 šourek 39 cm
 Věk při ZV 419 dní aktuálně k 23.05.18 hmotnost: 620 kg výška v kříži: 141 cm

PLEMENNÉ HODNOTY										LINEARNÍ HODNOCENÍ							
	pp	ru	pp	ru	TR	KT	OS	UT		Hmot	kříž	TR	KT	OS	UT	CE	
BÝK	PE	88	117	ME	111	90	115	108	104	107							
MATKA	PE	89	119	ME	125	75	117	114	109	112	772	155	27	21	17	7	72
Otec	PE	91	109	ME	92	108	105	107	106	104	685	142	27	21	19	7	74

HODNOCEN: TR 8 / / 9 KT / / OS / / UT Výsledek:



Číslo : **42241 034 CZ** DŽIN FHB P Číslo katalogu 11
 Dat.nar. : 06.05.2017 Plemeno : S100 Masný simental
 Chovatel : Habr František ml.,SZ,Báňovice
 Majitel : Habr František ml.,SZ,Báňovice

OOO ZSI 287 SKOVLY UN POCO P 83204-00131
 OO ZSI 584 ROCCO Z PODLESÍ P 061000522755042
 MOO 102813 942 CZ NANCY Z PODLESÍ P 061000102813942

OTEC ZMS 054 VOLTER Z CUNKOVA PP 430000799716031
 OMO ZSI 343 EUGEN AV RÖRUM P 92241
 MO 339461 931 CZ SAVIOLA Z OSTRÉHO ET P 253000339461931
 MMO 250690 931 CZ OLMA Z OSTRÉHO P 253000250690931

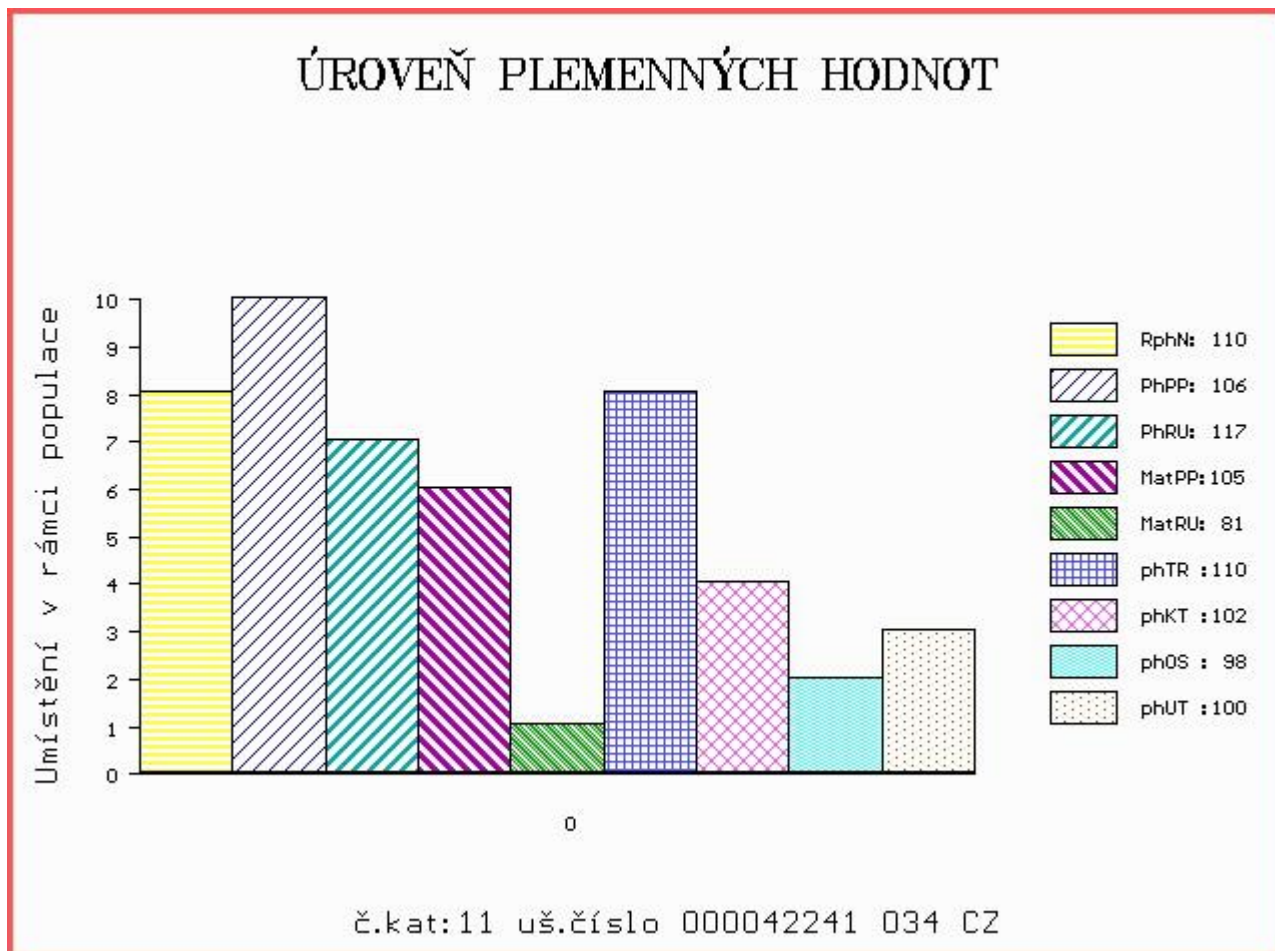
OOM ZSI 215 VINGEGAARD SIRIUS PP 41524-00909
 OM SIP 468 MOGUL POLFIN P 339000019021072
 MOM 11975 617 CZ HOUSTON 134617011975

MA 239344 931 CZ /9 ot P 372000239344931
 OMM ZSI 013 SHAWEST LEGEND 1A P237580
 MM 31238 931 CZ P 372000031238931
 MMM 142773 203 CZ R 067203142773

Vl.užit:nar: **46** kg ve 120d: **191** kg ve 210d: **309** kg v 365d: **586** kg / kříž: **140** cm
 Přírustek od narození: **1492** g / **110** šourek **39** cm
 Věk při ZV **417** dní aktuálně k 23.05.18 hmotnost: **616** kg výška v kříži: **140** cm

PLEMENNÉ HODNOTY										LINEARNÍ HODNOCENÍ							
	pp	ru	pp	ru	TR	KT	OS	UT	Hmot	kříž	TR	KT	OS	UT	CE		
BÝK	PE	106	117	ME	105	81	110	102	98	100							
MATKA	PE	105	108	ME	125	63	104	92	88	91	724	146	26	22	21	7	76
OTEC	PE	91	109	ME	92	108	105	107	106	104	685	142	27	21	19	7	74

HODNOCEN: TR 8 / / 9 KT / / OS / / UT Výsledek:



Číslo : **42246 034 CZ** DONATELLO FHB P Číslo katalogu 12
 Dat.nar. : 08.05.2017 Plemeno : S100 Masný simentál
 Chovatel : Habr František ml.,SZ,Báňovice
 Majitel : Habr František ml.,SZ,Báňovice

OOO ZSI 286 LAMHOJ SUPERY P 70514-00150
 OO ZSI 485 HESTEHAVEN BALTER V 107267-00048
 MOO 8731000112 DK MINDSTRUP TIFFANY P 87310-00112

Otec ZSI 846 UDEL V 409000605324081
 OMO ZSI 119 HERMES 09.312 64771
 MO 110299 705 CZ R 251000110299705
 MMO 1854 617 CZ GLORY 444 228 144

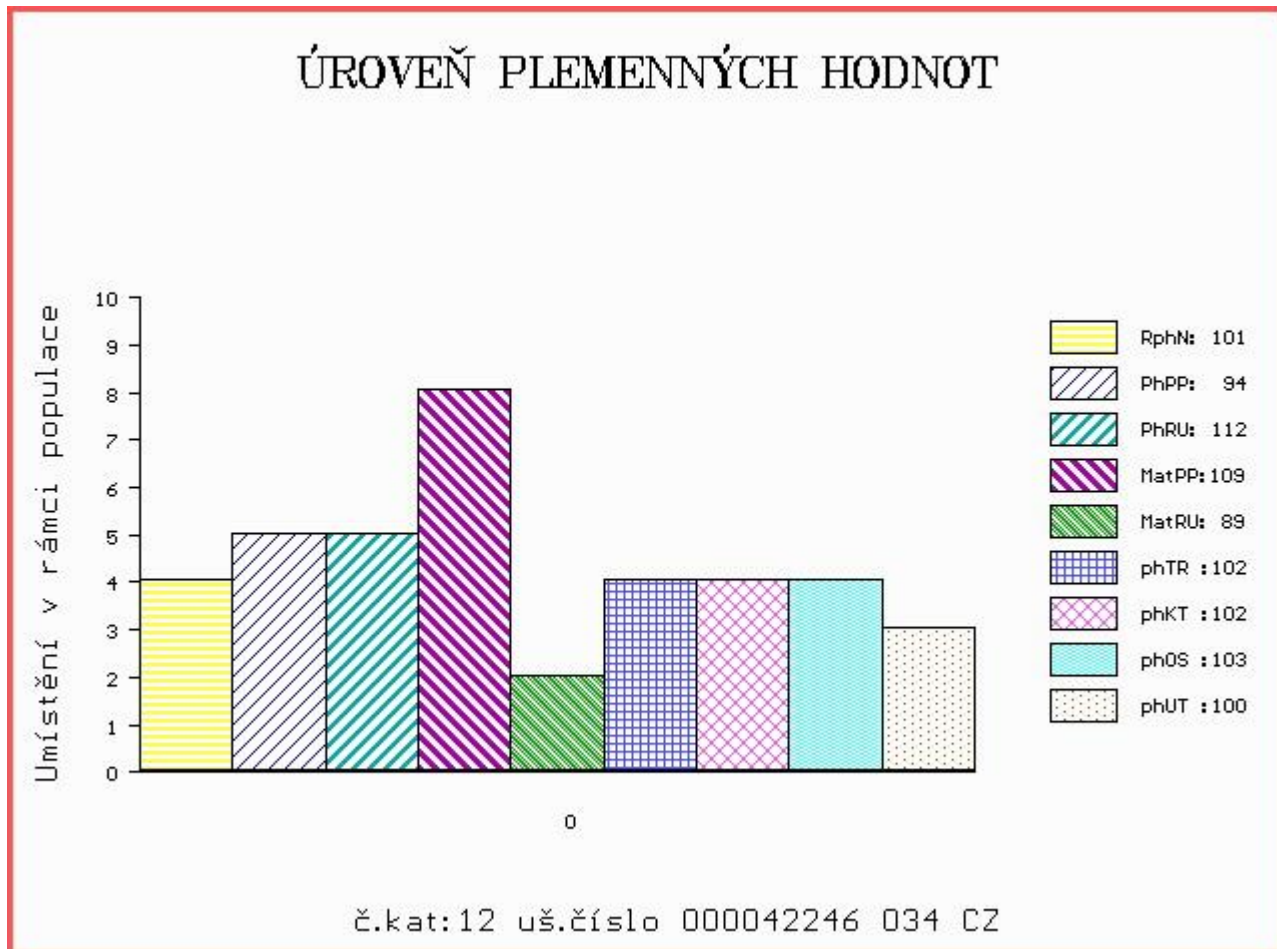
OOM ZSI 564 VINGEGAARD COLORADO P 41524-01200
 OM PMS 142 TIS VODŇANSKÝ P 145000624452031
 MOM 41084 931 CZ MADAM VODŇANSKÁ P 145000041084931

MA 532657 931 CZ /3 ot 372000532657931
 OMM ZSI 577 POLDAU PP 12.671 26919
 MM 387936 931 CZ P 372000387936931
 MMM 299716 931 CZ P 372000299716931

Vl.užit:nar: 56 kg ve 120d: 206 kg ve 210d: 317 kg v 365d: 574 kg / kříž: 138 cm
 Přírustek od narození: 1426 g / 101 šourek 38 cm
 Věk při ZV 415 dní aktuálně k 23.05.18 hmotnost: 598 kg výška v kříži: 138 cm

PLEMENNÉ HODNOTY										LINEARNÍ HODNOCENÍ						
	pp	ru	pp	ru	TR	KT	OS	UT		Hmot	kříž	TR	KT	OS	UT	CE
BÝK	PE	94	112	ME	109	89	102	102	103	100						
MATKA	PE	92	114	ME	106	83	99	102	102	101	648	141	20	19	18	6 63
Otec	PE	105	99	ME	104	101	96	99	101	96	616	137	22	20	20	7 69

HODNOCEN: TR 7 / / 9 KT / / OS / / UT Výsledek:



Číslo : **42252 034 CZ** DODO FHB P Číslo katalogu 13
 Dat.nar. : 10.05.2017 Plemeno : S100 Masný simental
 Chovatel : Habr František ml.,SZ,Báňovice
 Majitel : Habr František ml.,SZ,Báňovice

OOO ZSI 369 LYKKE ANDERS P 41344-00335
 OO ZSI 669 SIMON Z LEŽNICE P 340000528232041
 MOO 1302603473 DE EMPORE P 13.026 03473

OTEC ZMS 207 ZLATÁK Z DRÁŠINA P 452000848382031
 OMO ZSI 259 LOS ŠUMAVSKÝ ET V 158032027702
 MO 317951 932 CZ UZLINA ŠUMAVSKÁ P 158000317951932
 MMO 177283 932 CZ 158000177283932

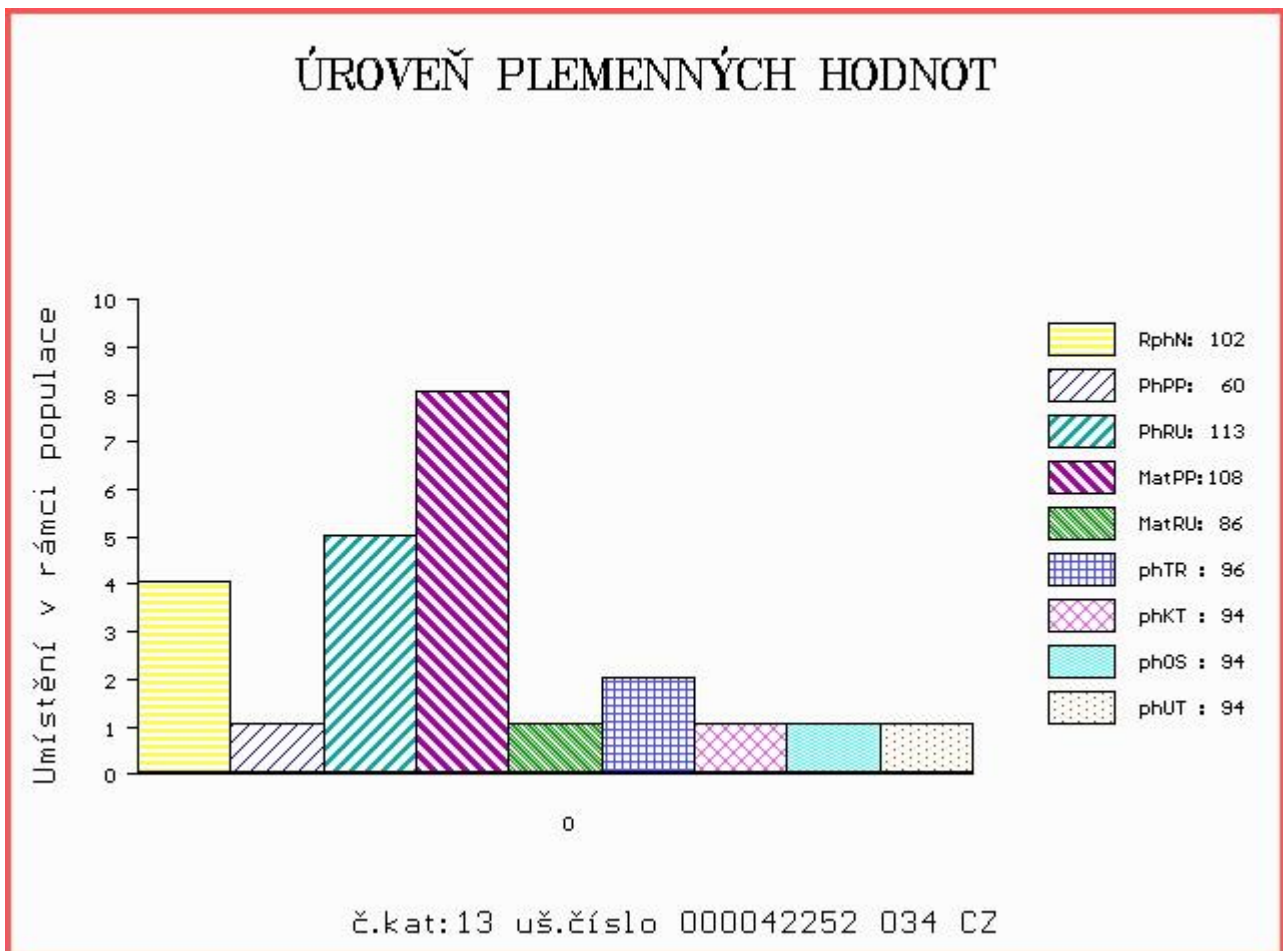
OOM 267 857 DOVEFIELDS GALLANT M045537
 OM ZSI 492 LYKKE COLUMBUS P 41344-00386
 MOM 4134400294 DK LYKKE ULUPULU P 41344-00294

MA 372371 931 CZ /7 ot P 372000372371931
 OMM ZSI 164 JANÍK 140587117346
 MM 168850 931 CZ R 372000168850931
 MMM 142784 203 CZ R 067000142784203

Vl.užit:nar: 65 kg ve 120d: 203 kg ve 210d: 292 kg v 365d: 562 kg / kříž: 136 cm
 Přírustek od narození: 1373 g / 102 šourek 36 cm
 Věk při ZV 413 dní aktuálně k 23.05.18 hmotnost: 584 kg výška v kříži: 136 cm

PLEMENNÉ HODNOTY										LINEARNÍ HODNOCENÍ								
	pp	ru	pp	ru	TR	KT	OS	UT		Hmot	kříž	TR	KT	OS	UT	CE		
BÝK	PE	60	113	ME	108	86	96	94	94	94								
MATKA	PE	94	111	ME	109	76	99	102	103	102	666	/	136	19	18	17	6	60
OTEC	PE	74	115	ME	114	96	108	108	107	109	620	/	139	23	19	18	7	67

HODNOCEN: TR 6 / / 9 KT / / OS / / UT Výsledek:



Číslo : 42257 034 CZ DISQUE FHB P Číslo katalogu 14
 Dat.nar. : 12.05.2017 Plemeno : S100 Masný simental
 Chovatel : Habr František ml.,SZ,Báňovice
 Majitel : Habr František ml.,SZ,Báňovice

OOO ZSI 286 LAMHOJ SUPERY P 70514-00150
 OO ZSI 485 HESTEHAVEN BALTER V 107267-00048
 MOO 8731000112 DK MINDSTRUP TIFFANY P 87310-00112

OTEC ZSI 846 UDEL V 409000605324081
 OMO ZSI 119 HERMES 09.312 64771
 MO 110299 705 CZ R 251000110299705
 MMO 1854 617 CZ GLORY 444 228 144

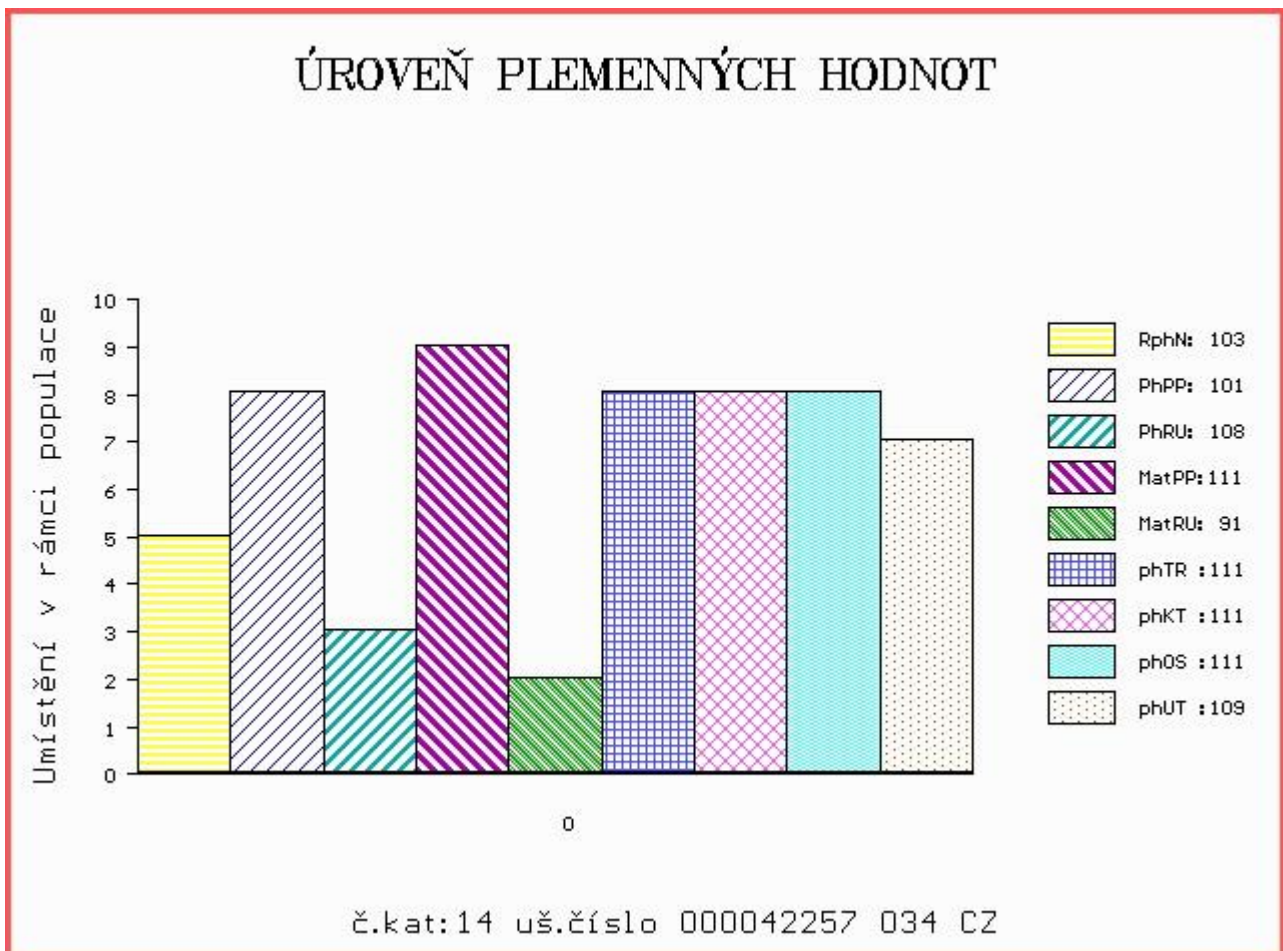
OOM 267 857 DOVEFIELDS GALLANT M045537
 OM ZSI 492 LYKKE COLUMBUS P 41344-00386
 MOM 4134400294 DK LYKKE ULUPULU P 41344-00294

MA 372382 931 CZ /7 ot P 372000372382931
 OMM SIP 468 MOGUL POLFIN P 339000019021072
 MM 299711 931 CZ P 372000299711931
 MMM 145149 203 CZ R 067000145149203

Vl.užit:nar: 53 kg ve 120d: 226 kg ve 210d: 354 kg v 365d: 603 kg / kříž: 136 cm
 Přírustek od narození: 1508 g / 103 šourek 39 cm
 Věk při ZV 411 dní aktuálně k 23.05.18 hmotnost: 620 kg výška v kříži: 136 cm

PLEMENNÉ HODNOTY										LINEARNÍ HODNOCENÍ						
	pp	ru	pp	ru	TR	KT	OS	UT		Hmot	kříž	TR	KT	OS	UT	CE
BÝK	PE	101	108	ME	111	91	111	111	111	109						
MATKA	PE	96	98	ME	116	90	113	107	104	107	728	145	21	22	20	7 70
OTEC	PE	105	99	ME	104	101	96	99	101	96	616	137	22	20	20	7 69

HODNOCEN: TR 6 / /10 KT / / OS / / UT Výsledek:



Číslo : **42259 034 CZ** DIOR FHB P Číslo katalogu 15
 Dat.nar. : 14.05.2017 Plemeno : S100 Masný simentál
 Chovatel : Habr František ml.,SZ,Báňovice
 Majitel : Habr František ml.,SZ,Báňovice

OOO ZSI 369 LYKKE ANDERS P 41344-00335
 OO ZSI 669 SIMON Z LEŽNICE P 340000528232041
 MOO 1302603473 DE EMPORE P 13.026 03473

OTEC ZMS 207 ZLATÁK Z DRÁŠINA P 452000848382031
 OMO ZSI 259 LOS ŠUMAVSKÝ ET V 158032027702
 MO 317951 932 CZ UZLINA ŠUMAVSKÁ P 158000317951932
 MMO 177283 932 CZ 158000177283932

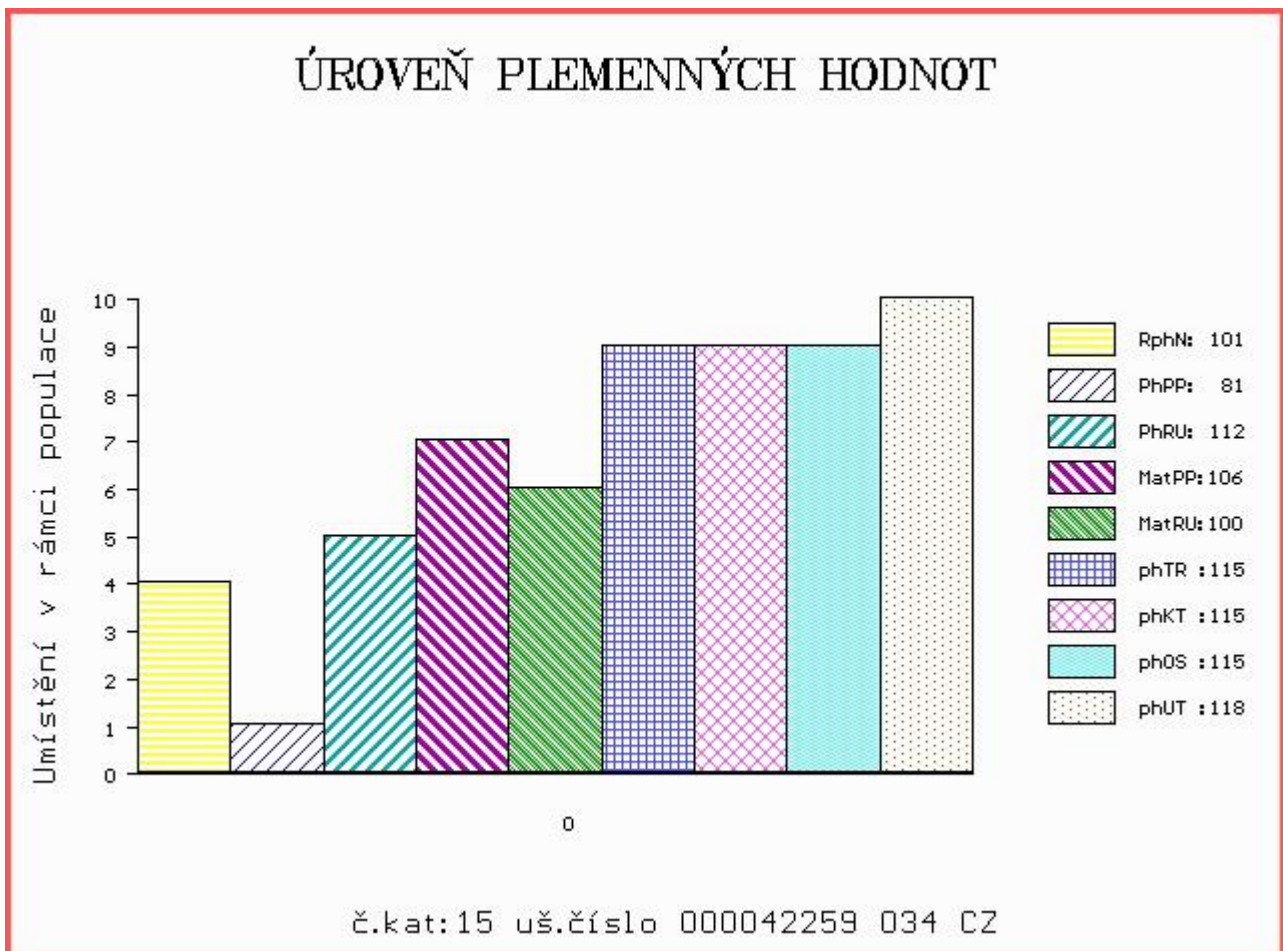
OOM ZSI 095 HILLARY P 14.002 71905
 OM ZSI 178 JIŘÍK VODŇANSKÝ P 145287117144
 MOM 23516 267 CZ MS BCM STAR 63D P PG368350

MA 330871 931 CZ /7 ot P 372000330871931
 OMM ZSI 155 OSTERVANG RINGO ET P 86152-00152
 MM 168846 931 CZ P 372000168846931
 MMM 132764 203 CZ R 067203132764

Vl.užit:nar: 60 kg ve 120d: 226 kg ve 210d: 350 kg v 365d: 634 kg / kříž: 138 cm
 Přírustek od narození: 1578 g / 101 šourek 40 cm
 Věk při ZV 409 dní aktuálně k 23.05.18 hmotnost: 650 kg výška v kříži: 138 cm

PLEMENNÉ HODNOTY										LINEARNÍ HODNOCENÍ						
	pp	ru	pp	ru	TR	KT	OS	UT		Hmot	kříž	TR	KT	OS	UT	CE
BÝK	PE	81	112	ME	106	100	115	115	115	118						
MATKA	PE	100	101	ME	90	111	108	108	109	111	762	/ 148	27	22	21	8 78
OTEC	PE	74	115	ME	114	96	108	108	107	109	620	/ 139	23	19	18	7 67

HODNOCEN: TR 7 / /10 KT / / OS / / UT Výsledek:



Číslo : 42258 034 CZ DÉFENSE FHB P Číslo katalogu 16
 Dat.nar. : 15.05.2017 Plemeno : S100 Masný simental
 Chovatel : Habr František ml.,SZ,Báňovice
 Majitel : Habr František ml.,SZ,Báňovice

OOO ZSI 287 SKOVLY UN POCO P 83204-00131
 OO ZSI 584 ROCCO Z PODLESÍ P 061000522755042
 MOO 102813 942 CZ NANCY Z PODLESÍ P 061000102813942

OTEC ZMS 054 VOLTER Z CUNKOVA PP 430000799716031
 OMO ZSI 343 EUGEN AV RÖRUM P 92241
 MO 339461 931 CZ SAVIOLA Z OSTRÉHO ET P 253000339461931
 MMO 250690 931 CZ OLMA Z OSTRÉHO P 253000250690931

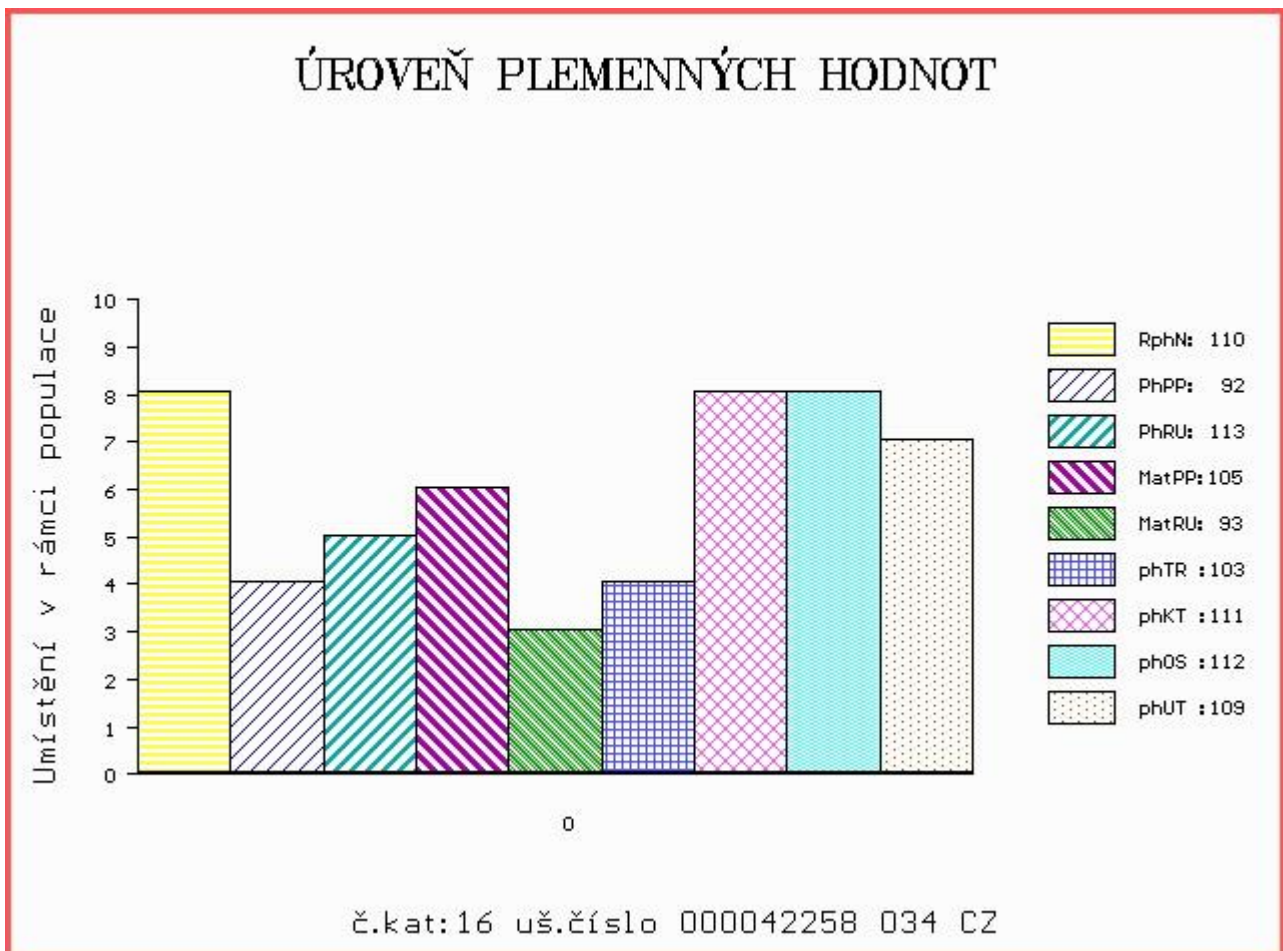
OOM ZSI 215 VINGEGAARD SIRIUS PP 41524-00909
 OM SIP 468 MOGUL POLFIN P 339000019021072
 MOM 11975 617 CZ HOUSTON 134617011975

MA 387921 931 CZ /6 ot P 372000387921931
 OMM SIP 102 HARDY 092617004099
 MM 123107 203 CZ P 067203123107
 MMM 611 617 CZ HELMA 775 370 333

Vl.užit:nar: 57 kg ve 120d: 215 kg ve 210d: 338 kg v 365d: 641 kg / kříž: 137 cm
 Přírustek od narození: 1606 g / 110 šourek 42 cm
 Věk při ZV 408 dní aktuálně k 23.05.18 hmotnost: 656 kg výška v kříži: 137 cm

PLEMENNÉ HODNOTY										LINEARNÍ HODNOCENÍ						
	pp	ru	pp	ru	TR	KT	OS	UT		Hmot	kříž	TR	KT	OS	UT	CE
BÝK	PE	92	113	ME	105	93	103	111	112	109						
MATKA	PE	102	105	ME	109	86	100	99	98	98	684	143	22	19	16	6 63
OTEC	PE	91	109	ME	92	108	105	107	106	104	685	142	27	21	19	7 74

HODNOCEN: TR 7 / /10 KT / / OS / / UT Výsledek:



Číslo : 42261 034 CZ DOUGLASKA FHB P Číslo katalogu 17
 Dat.nar. : 15.05.2017 Plemeno : S100 Masný simental
 Chovatel : Habr František ml.,SZ,Báňovice
 Majitel : Habr František ml.,SZ,Báňovice

OOO ZSI 369 LYKKE ANDERS P 41344-00335
 OO ZSI 669 SIMON Z LEŽNICE P 340000528232041
 MOO 1302603473 DE EMPORE P 13.026 03473

OTEC ZMS 207 ZLATÁK Z DRÁŠINA P 452000848382031
 OMO ZSI 259 LOS ŠUMAVSKÝ ET V 158032027702
 MO 317951 932 CZ UZLINA ŠUMAVSKÁ P 158000317951932
 MMO 177283 932 CZ 158000177283932

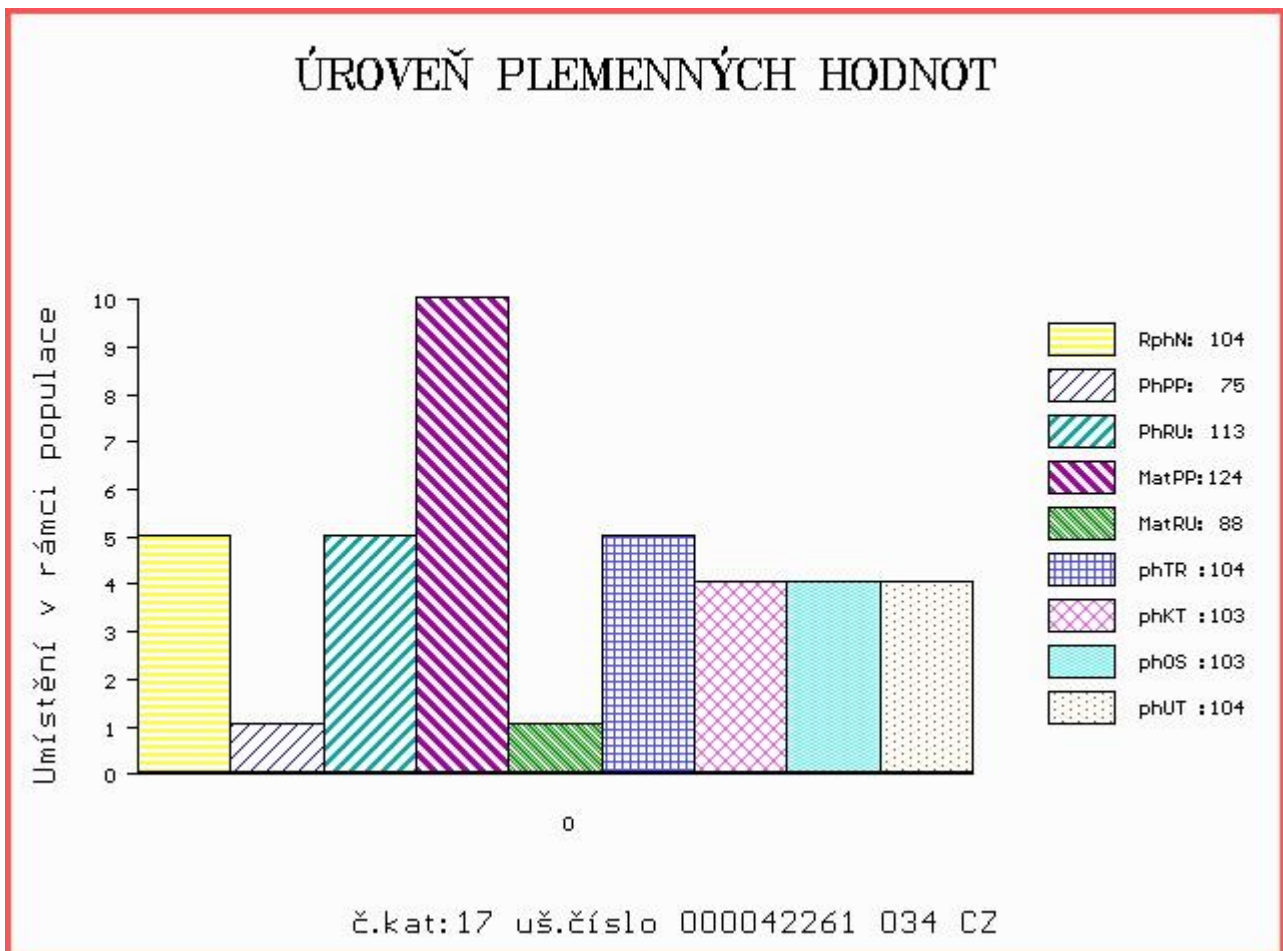
OOM 269 502 SLIEVENAGH FANTASTIC M042510
 OM ZSI 390 LYKKE ATLANTIS P 41344-00347
 MOM 4134400294 DK LYKKE ULUPULU P 41344-00294

MA 387928 931 CZ /6 ot P 372000387928931
 OMM ZSI 013 SHAWEST LEGEND 1A P237580
 MM 31238 931 CZ P 372000031238931
 MMM 142773 203 CZ R 067203142773

Vl.užit:nar: 60 kg ve 120d: 190 kg ve 210d: 310 kg v 365d: 594 kg / kříž: 138 cm
 Přírustek od narození: 1469 g / 104 šourek 38 cm
 Věk při ZV 408 dní aktuálně k 23.05.18 hmotnost: 608 kg výška v kříži: 138 cm

PLEMENNÉ HODNOTY										LINEARNÍ HODNOCENÍ							
	pp	ru	pp	ru	TR	KT	OS	UT		Hmot	kříž	TR	KT	OS	UT	CE	
BÝK	PE	75	113	ME	124	88	104	103	103	104							
MATKA	PE	92	110	ME	121	82	106	99	98	99	688	145	21	18	17	6	62
OTEC	PE	74	115	ME	114	96	108	108	107	109	620	139	23	19	18	7	67

HODNOCEN: TR 7 / /10 KT / / OS / / UT Výsledek:



Číslo : **42264 034 CZ** **DIAGRAM FHB P** Číslo katalogu 18
 Dat.nar. : 16.05.2017 Plemeno : S100 Masný simentál
 Chovatel : Habr František ml.,SZ,Báňovice
 Majitel : Habr František ml.,SZ,Báňovice

OOO ZSI 369 LYKKE ANDERS P 41344-00335
 OO ZSI 669 SIMON Z LEŽNICE P 340000528232041
 MOO 1302603473 DE EMPORE P 13.026 03473

Otec ZMS 207 ZLATÁK Z DRÁŠINA P 452000848382031
 OMO ZSI 259 LOS ŠUMAVSKÝ ET V 158032027702
 MO 317951 932 CZ UZLINA ŠUMAVSKÁ P 158000317951932
 MMO 177283 932 CZ 158000177283932

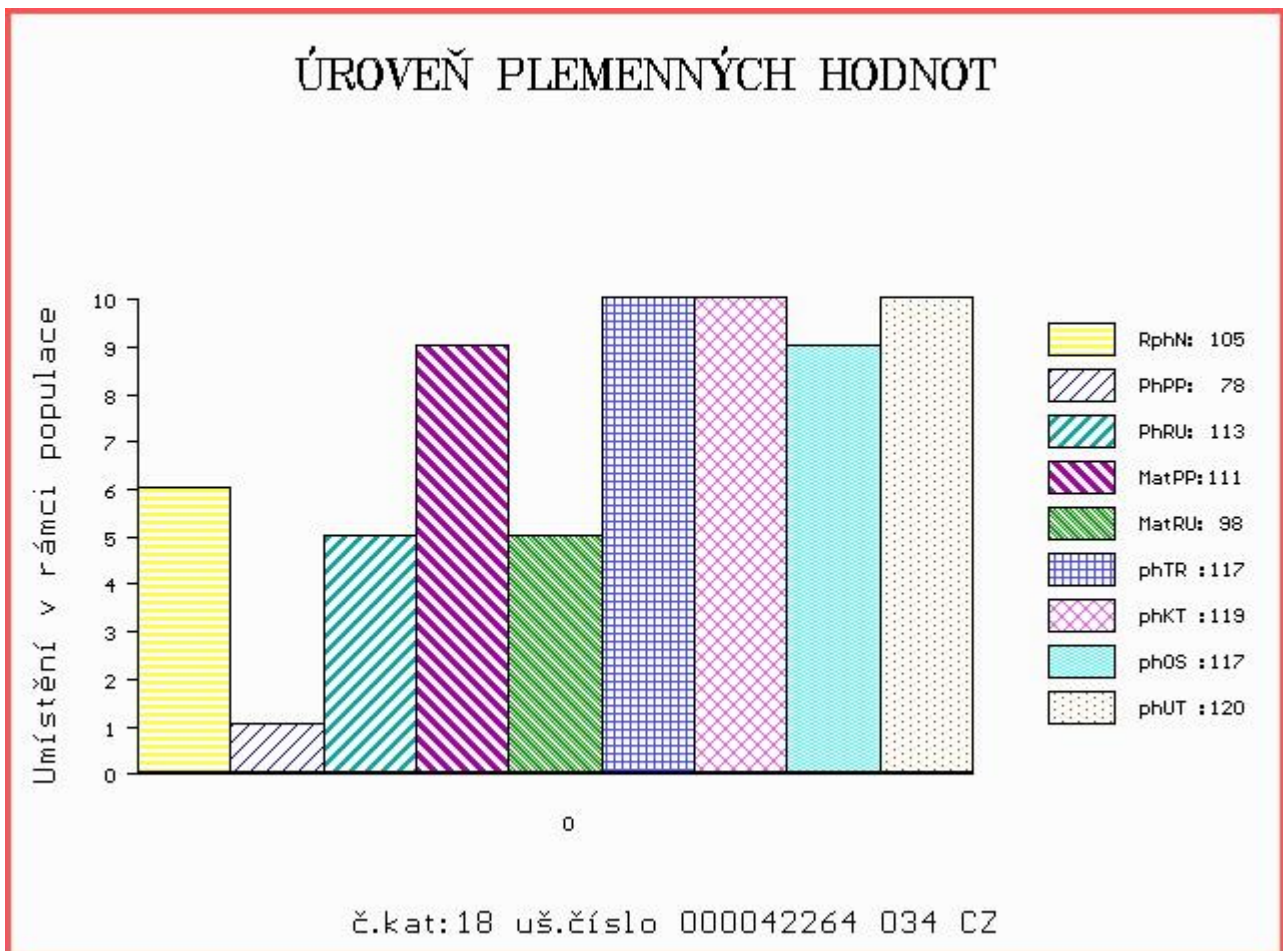
OOM ZSI 283 LYKKE SIRIUS P 41344-00241
 OM ZSI 451 OIDIPUS VODŇANSKÝ P 145000500929031
 MOM 110757 207 CZ CHVÁLA VODŇANSKÁ P 145207110757

MA 387934 931 CZ /6 ot P 372000387934931
 OMM ZSI 164 JANÍK 140587117346
 MM 212869 931 CZ P 372000212869931
 MMM 665 617 CZ ELIS R 793 671 533

Vl.užit:nar: **66** kg ve 120d: **238** kg ve 210d: **361** kg v 365d: **524** kg / kříž: **136** cm
 Přírustek od narození: **1253 g / 105** šourek **38** cm
 Věk při ZV **407** dní aktuálně k 23.05.18 hmotnost: **532** kg výška v kříži: **136** cm

PLEMENNÉ HODNOTY						LINEARNÍ HODNOCENÍ									
	pp	ru	pp	ru	TR	KT	OS	UT	Hmot	kříž	TR	KT	OS	UT	CE
BÝK	PE	78	113	ME	111	98	117	119	117	120					
MATKA	PE	96	106	ME	91	101	109	114	114	113					
Otec	PE	74	115	ME	114	96	108	108	107	109	928	150	26	23	23
											620	139	23	19	18
															7
															67

HODNOCEN: TR 6 / / 7 KT / / OS / / UT Výsledek:



Číslo : **42268 034 CZ** **DIESSEL FHB P** Číslo katalogu 19
 Dat.nar. : 17.05.2017 Plemeno : S100 Masný simentál
 Chovatel : Habr František ml.,SZ,Báňovice
 Majitel : Habr František ml.,SZ,Báňovice

OOO ZSI 286 LAMHOJ SUPERY P 70514-00150
 OO ZSI 485 HESTEHAVEN BALTER V 107267-00048
 MOO 8731000112 DK MINDSTRUP TIFFANY P 87310-00112

Otec ZSI 846 UDEL V 409000605324081
 OMO ZSI 119 HERMES 09.312 64771
 MO 110299 705 CZ R 251000110299705
 MMO 1854 617 CZ GLORY 444 228 144

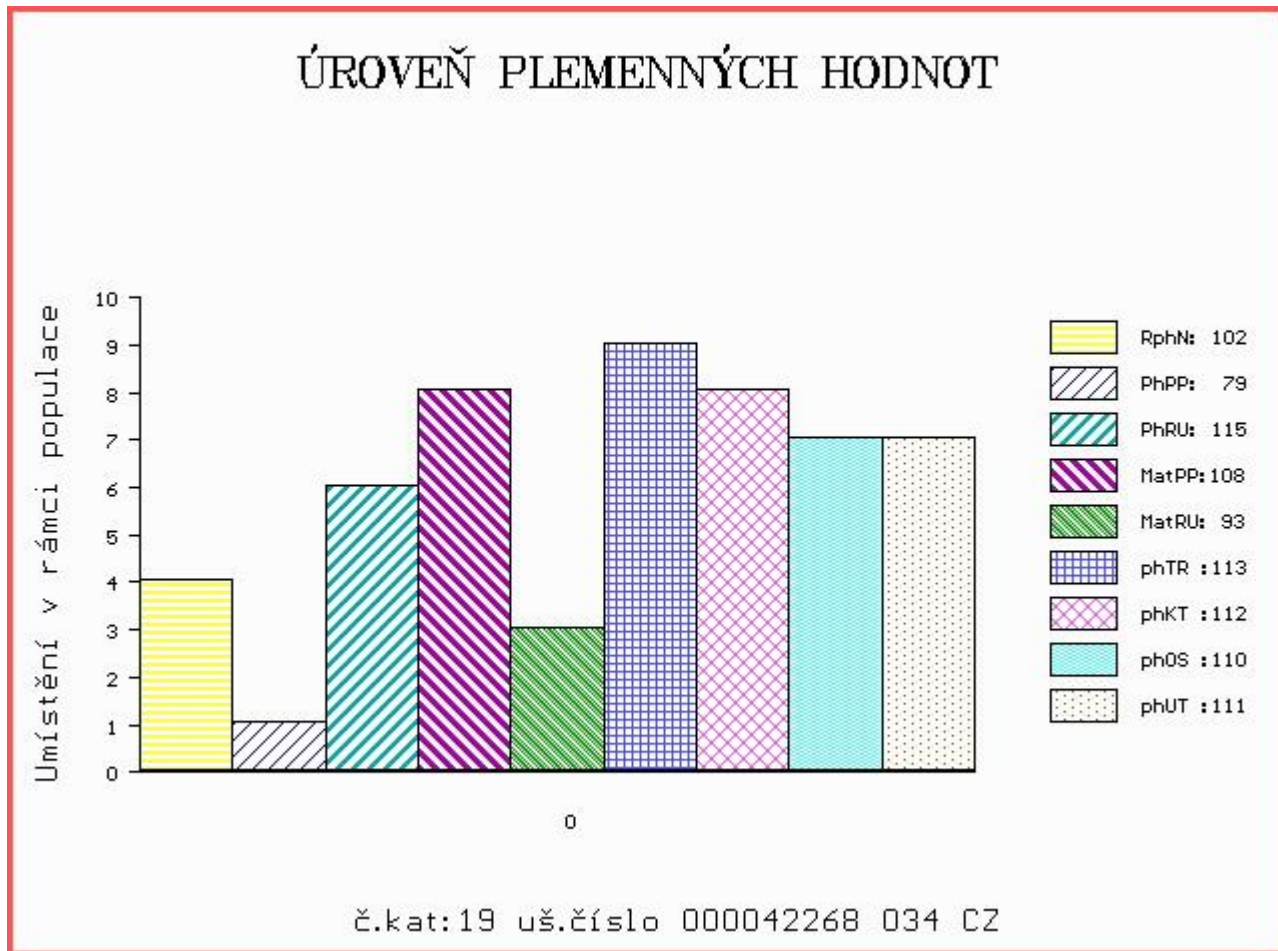
OOM ZSI 564 VINGEGAARD COLORADO P 41524-01200
 OM PMS 142 TIS VODŇANSKÝ P 145000624452031
 MOM 41084 931 CZ MADAM VODŇANSKÁ P 145000041084931

MA 499607 931 CZ /4 ot P 372000499607931
 OMM ZSI 492 LYKKE COLUMBUS P 41344-00386
 MM 387925 931 CZ P 372000387925931
 MMM 31236 931 CZ P 372000031236931

Vl.užit:nar: 70 kg ve 120d: 230 kg ve 210d: 351 kg v 365d: 616 kg / kříž: 141 cm
 Přírustek od narození: 1499 g / 102 šourek 40 cm
 Věk při ZV 406 dní aktuálně k 23.05.18 hmotnost: 626 kg výška v kříži: 141 cm

PLEMENNÉ HODNOTY										LINEARNÍ HODNOCENÍ								
	pp	ru	pp	ru	TR	KT	OS	UT		Hmot	kříž	TR	KT	OS	UT	CE		
BÝK	PE	79	115	ME	108	93	113	112	110	111								
MATKA	PE	92	110	ME	85	97	109	105	102	105	616	/	143	21	19	18	6	64
Otec	PE	105	99	ME	104	101	96	99	101	96	616	/	137	22	20	20	7	69

HODNOCEN: TR 9 / /10 KT / / OS / / UT Výsledek:



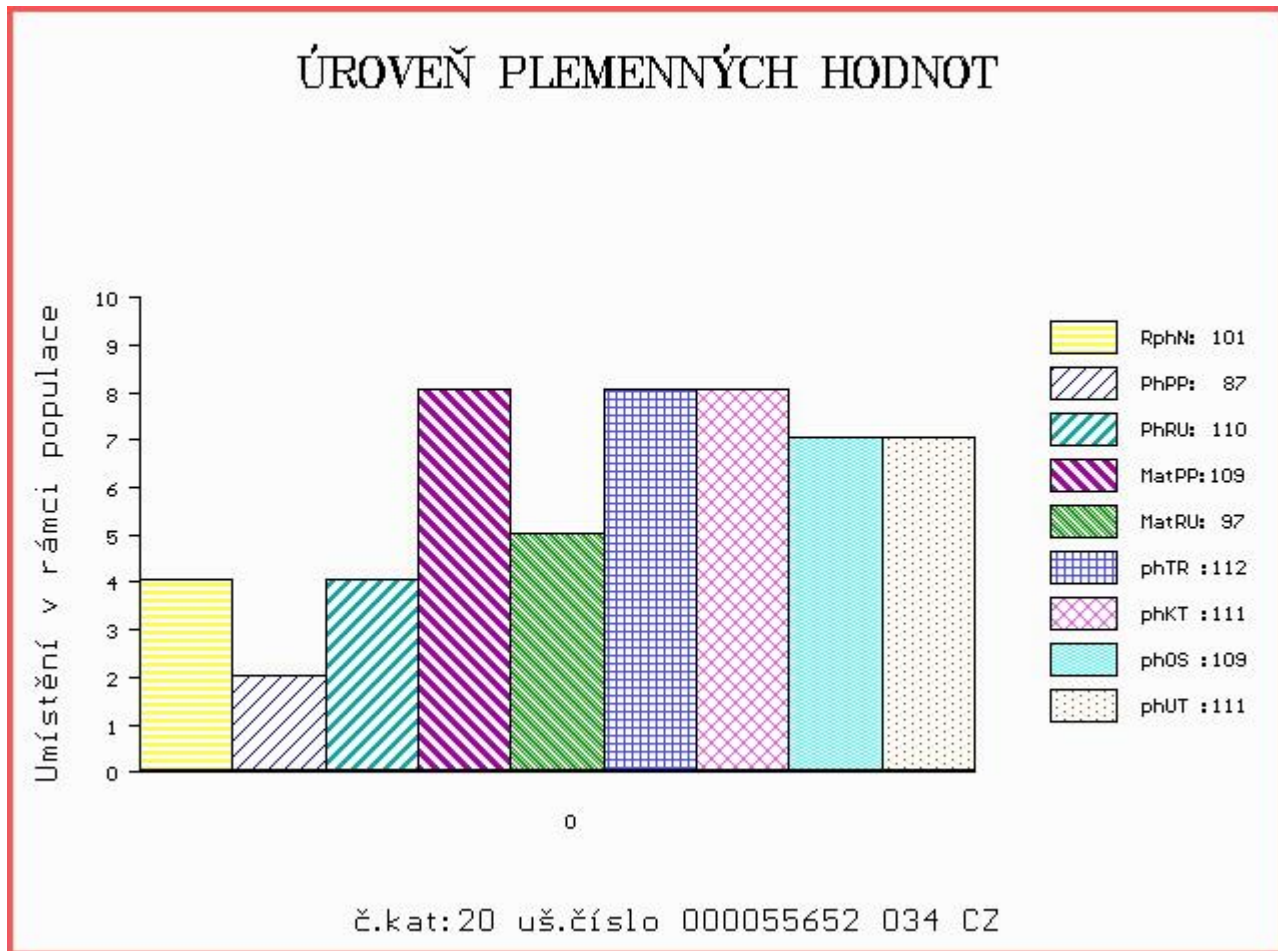
Číslo : 55652 034 CZ DAUPHIN FHB P Číslo katalogu 20
 Dat.nar. : 20.05.2017 Plemeno : S100 Masný simentál
 Chovatel : Habr František ml.,SZ,Báňovice
 Majitel : Habr František ml.,SZ,Báňovice

OOO	ZSI 369	LYKKE ANDERS P	41344-00335
OO	ZSI 669	SIMON Z LEŽNICE P	340000528232041
MOO	1302603473 DE	EMPORE P	13.026 03473
OTEC	ZMS 207	ZLATÁK Z DRÁŠINA P	452000848382031
OMO	ZSI 259	LOS ŠUMAVSKÝ ET V	158032027702
MO	317951 932 CZ	UZLINA ŠUMAVSKÁ P	158000317951932
MMO	177283 932 CZ		158000177283932
OOM	ZSI 485	HESTEHAVEN BALTER V	107267-00048
OM	ZSI 846	UDĚL V	409000605324081
MOM	110299 705 CZ R		251000110299705
MA	532644 931 CZ /3	ot P	372000532644931
OMM	ZSI 451	OIDIPUS VODŇANSKÝ P	145000500929031
MM	387932 931 CZ P		372000387932931
MMM	31245 931 CZ P		372000031245931

Vl.užit:nar: 57 kg ve 120d: 205 kg ve 210d: 320 kg v 365d: 571 kg / kříž: 136 cm
 Přírustek od narození: 1410 g / 101 šourek 38 cm
 Věk při ZV 403 dní aktuálně k 23.05.18 hmotnost: 576 kg výška v kříži: 136 cm

PLEMENNÉ HODNOTY						LINEARNÍ HODNOCENÍ											
	pp	ru	pp	ru	TR	KT	OS	UT	Hmot	kříž	TR	KT	OS	UT	CE		
BÝK	PE	87	110	ME	109	97	112	111	109	111							
MATKA	PE	105	103	ME	99	98	101	106	105	103	660	140	21	19	19	7	66
OTEC	PE	74	115	ME	114	96	108	108	107	109	620	139	23	19	18	7	67

HODNOCEN: TR 6 / / 9 KT / / OS / / UT Výsledek:



Číslo : 55660 034 CZ DRAPEAU FHB P Číslo katalogu 21
 Dat.nar. : 24.05.2017 Plemeno : S100 Masný simentál
 Chovatel : Habr František ml.,SZ,Báňovice
 Majitel : Habr František ml.,SZ,Báňovice

OOO ZSI 369 LYKKE ANDERS P 41344-00335
 OO ZSI 669 SIMON Z LEŽNICE P 340000528232041
 MOO 1302603473 DE EMPORE P 13.026 03473

OTEC ZMS 207 ZLATÁK Z DRÁŠINA P 452000848382031
 OMO ZSI 259 LOS ŠUMAVSKÝ ET V 158032027702
 MO 317951 932 CZ UZLINA ŠUMAVSKÁ P 158000317951932
 MMO 177283 932 CZ 158000177283932

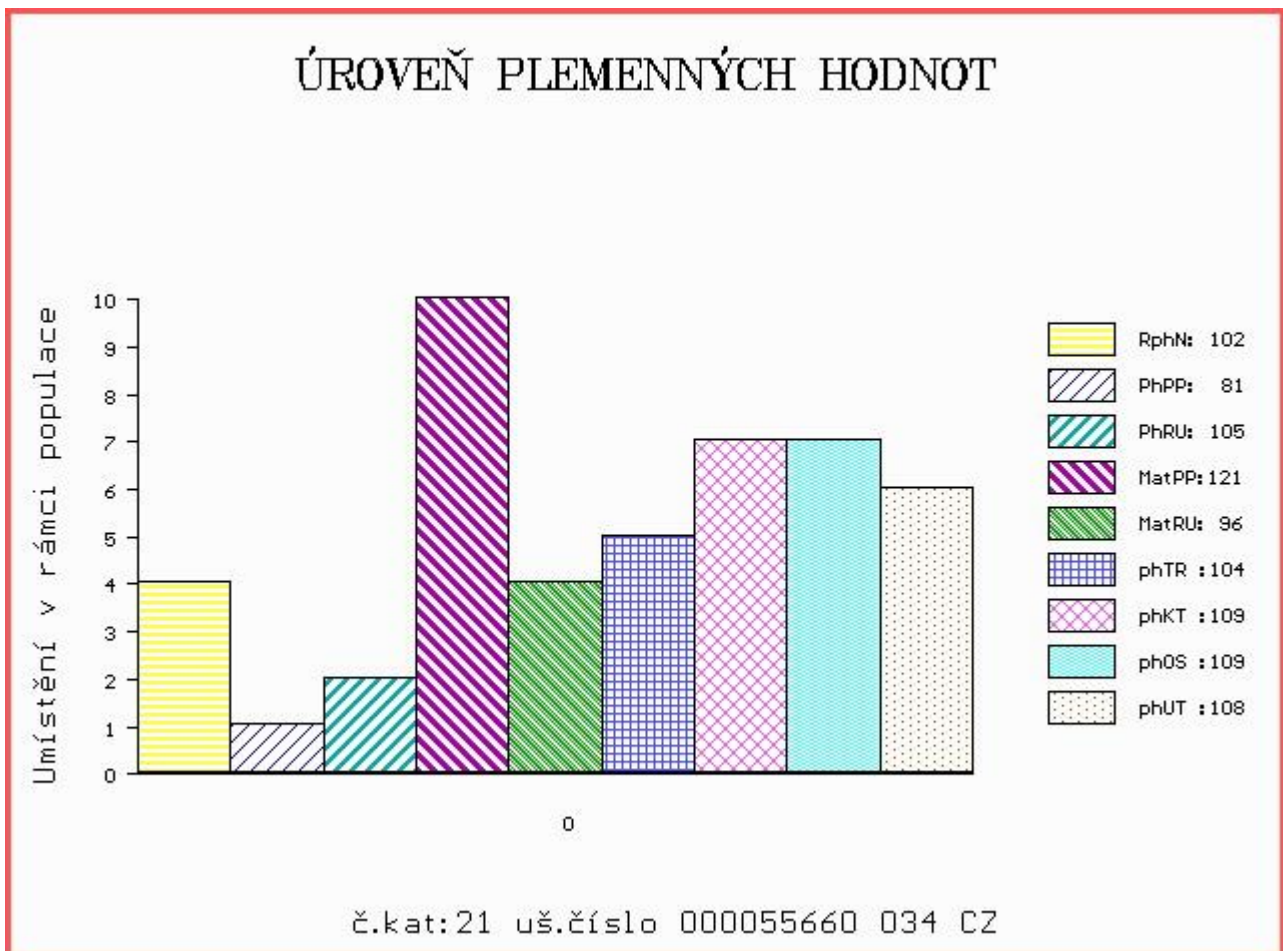
OOM ZSI 346 VINGEGAARD VILHELM P 41524-01046
 OM PMS 056 RAVEL P 372000660433031
 MOM 212857 931 CZ P 372000212857931

MA 449517 931 CZ /4 ot P 372000449517931
 OMM ZSI 400 HEDETOFT UNITED P 80185-00096
 MM 372379 931 CZ P 372000372379931
 MMM 299713 931 CZ P 372000299713931

Vl.užit:nar: 60 kg ve 120d: 205 kg ve 210d: 324 kg v 365d: 592 kg / kříž: 134 cm
 Přírustek od narození: 1456 g / 102 šourek 38 cm
 Věk při ZV 399 dní aktuálně k 23.05.18 hmotnost: 590 kg výška v kříži: 134 cm

PLEMENNÉ HODNOTY										LINEARNÍ HODNOCENÍ						
	pp	ru	pp	ru	TR	KT	OS	UT		Hmot	kříž	TR	KT	OS	UT	CE
BÝK	PE	81	105	ME	121	96	104	109	109	108						
MATKA	PE	100	98	ME	119	92	101	100	99	98	742	144	25	21	20	7 73
OTEC	PE	74	115	ME	114	96	108	108	107	109	620	139	23	19	18	7 67

HODNOCEN: TR 5 / /10 KT / / OS / / UT Výsledek:



Číslo : **55664 034 CZ** DUKÁT FHB P Číslo katalogu 22
 Dat.nar. : 05.06.2017 Plemeno : S100 Masný simental
 Chovatel : Habr František ml.,SZ,Báňovice
 Majitel : Habr František ml.,SZ,Báňovice

OOO ZSI 369 LYKKE ANDERS P 41344-00335
 OO ZSI 669 SIMON Z LEŽNICE P 340000528232041
 MOO 1302603473 DE EMPORE P 13.026 03473

OTEC ZMS 207 ZLATÁK Z DRÁŠINA P 452000848382031
 OMO ZSI 259 LOS ŠUMAVSKÝ ET V 158032027702
 MO 317951 932 CZ UZLINA ŠUMAVSKÁ P 158000317951932
 MMO 177283 932 CZ 158000177283932

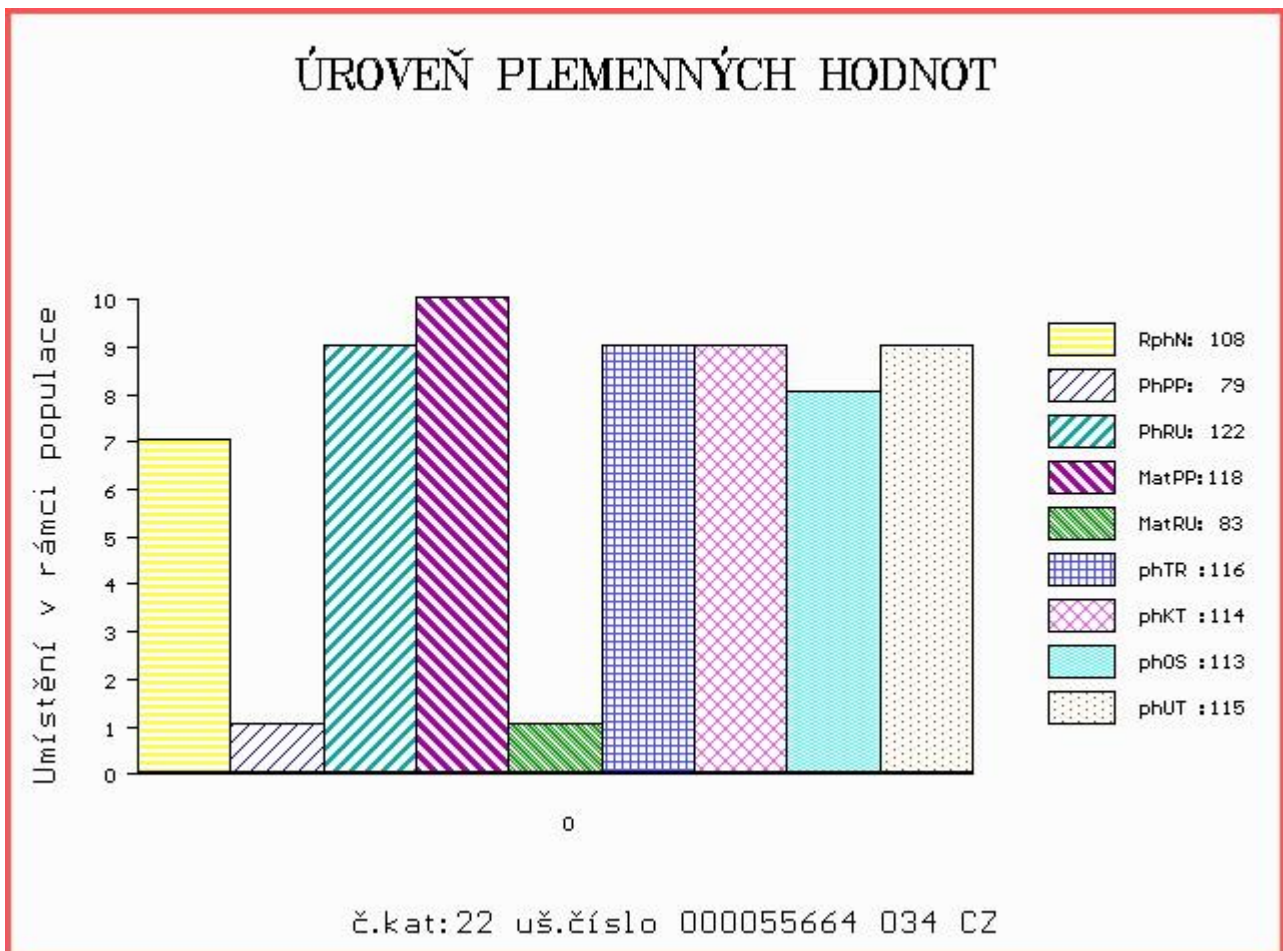
OOM ZSI 215 VINGEGAARD SIRIUS PP 41524-00909
 OM SIP 468 MOGUL POLFIN P 339000019021072
 MOM 11975 617 CZ HOUSTON 134617011975

MA 330877 931 CZ /8 ot P 372000330877931
 OMM ZSI 164 JANÍK 140587117346
 MM 212869 931 CZ P 372000212869931
 MMM 665 617 CZ ELIS R 793 671 533

Vl.užit:nar: 67 kg ve 120d: 220 kg ve 210d: 342 kg v 365d: 643 kg / kříž: 135 cm
 Přírustek od narození: 1560 g / 108 šourek 39 cm
 Věk při ZV 387 dní aktuálně k 23.05.18 hmotnost: 616 kg výška v kříži: 135 cm

PLEMENNÉ HODNOTY										LINEARNÍ HODNOCENÍ						
	pp	ru	pp	ru	TR	KT	OS	UT		Hmot	kříž	TR	KT	OS	UT	CE
BÝK	PE	79	122	ME	118	83	116	114	113	115						
MATKA	PE	102	112	ME	103	81	112	107	105	106	850	147	25	21	21	7 74
OTEC	PE	74	115	ME	114	96	108	108	107	109	620	139	23	19	18	7 67

HODNOCEN: TR 6 / /10 KT / / OS / / UT Výsledek:



Býci vyřazení před základním výběrem

Číslo : 994886 031 CZ DEGE FHB V Číslo katalogu 23
 Dat.nar. : 09.04.2017 Plemeno : S100 Masný simental
 Chovatel : Habr František ml., SZ, Báňovice
 Majitel : Habr František ml., SZ, Báňovice

OOO ZSI 568 LYKKE DIXIE PP 41344-00399
 OO ZSI 844 URBAN PP 398000698129032
 MOO 240105 932 CZ P 398000240105932

Otec ZMS 350 AMUR Z NOVÉ VODY V 429000673694071
 OMO 272 594 CASTLEGALE TITAN 241102561149
 MO 560363400484 UK INNERWICK ALISON R 560363400484
 MMO 560363200160 UK INNERWICK POLLY ET T002433

OOM 267 857 DOVEFIELDS GALLANT M045537
 OM ZSI 492 LYKKE COLUMBUS P 41344-00386
 MOM 4134400294 DK LYKKE ULUPULU P 41344-00294

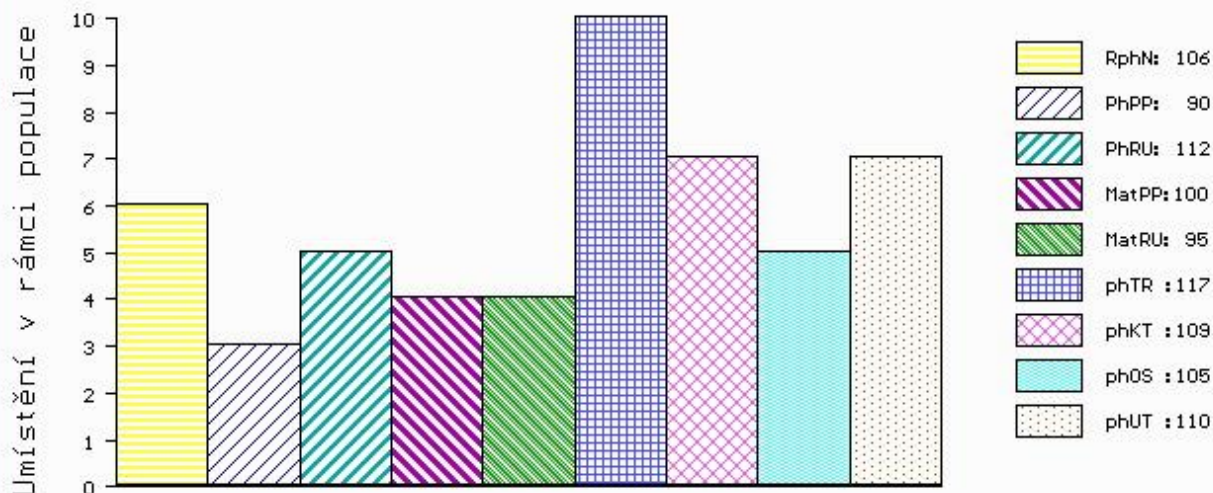
MA 409899 931 CZ /5 ot P 372000409899931
 OMM SIP 468 MOGUL POLFIN P 339000019021072
 MM 330877 931 CZ P 372000330877931
 MMM 212869 931 CZ P 372000212869931

Vl.užit:nar: 55 kg ve 120d: 212 kg ve 210d: 329 kg v 365d: 626 kg / kříž: 135 cm
 Přírustek od narození: 1606 g / 106 šourek 0 cm
 Věk při ZV 444 dní aktuálně k 23.05.18 hmotnost: 712 kg výška v kříži: 142 cm

PLEMENNÉ HODNOTY										LINEARNÍ HODNOCENÍ							
	pp	ru	pp	ru	TR	KT	OS	UT		Hmot	kříž	TR	KT	OS	UT	CE	
BÝK	PE	90	112	ME	100	95	117	109	105	110							
MATKA	PE	88	96	ME	100	93	110	107	106	107	762	147	26	20	19	7	72
Otec	PE	100	125	ME	91	100	114	107	103	108	744	147	29	22	21	8	80

HODNOCEN: TR 8 / /10 KT / / OS / / UT Výsledek: před ZV-varle

ÚROVEŇ PLEMENNÝCH HODNOT



č.kat:23 uš.číslo 000994886 031 CZ