

KATALOG ZÁKLADNÍHO VÝBĚRU
dne 29.6.2018
Poláková Zdenka, Dolní Libochová
Začátek 15,00 hod.

| Č. | Číslo | OTEC | DATUM | HM. | KŘ. | Přír.od | nar. | | |
|----|---------------|---------|----------|------|-----|---------|--------|-----|----------------------------------|
| k. | býčka | st.reg. | NAROZENÍ | PLEM | kg | cm | g | RPH | CHOVATEL |
| 1 | 979501 061 CZ | ZMS 440 | 20.04.17 | S100 | 632 | 133 | 1450 g | 100 | Poláková Zdenka, Dolní Libochová |

Býci vyřazení před základním výběrem

| Č. | Číslo | OTEC | Datum | Body | | | | |
|----|---------------|---------|----------|-------|----|----|----------------------------------|------------------|
| k. | býčka | st.reg. | narození | Plem. | VT | HM | CHOVATEL | Důvod vyřaz. |
| 2 | 979502 061 CZ | ZMS 440 | 21.05.17 | S100 | 5 | 10 | Poláková Zdenka, Dolní Libochová | před ZV-chovatel |

Plemenné hodnoty uvedené v katalogu jsou spočítány k 31.3.2018



Vysvětlivky ke zkratkám ve jménech v katalogu :

| | |
|-------|---|
| ET | - býček narozen po embryotrasferu |
| RED | - zbarvení red angus |
| P,V | - bezrohý / volný roh - heterozygot (MS,CH,LI,BA) |
| PP | - bezrohý – homozygot stanovené testem DNA (MS,CH,LI,BA) |
| R | - rohatý (MS) |
| +/+ | - homozygot s alelami způsobujícími běžné osvalení (GS) |
| + /MH | - heterozygot s jednou alelou podmiňující dvojí osvalení (GS) |
| MH/MH | - homozygot - obě alely podmiňující dvojí osvalení (GS – oddíl „B“ PK) |

U matek plemene BA

| Třída | Výška kříž (cm) | Hmotnost (kg) | RPH přímý efekt | RPH mat. efekt | RPH osvalení |
|-------|-----------------|---------------|-----------------|----------------|--------------|
| SE | 147 a více | 800 a více | 105 a vic | 103 a vic | 103 a vic |
| EC | 147 a více | 800 a více | 105 a vic | pod 103 | 103 a vic |
| EM | 147 a více | 800 a více | pod 105 | 103 a vic | pod 103 |
| CM | pod 147 | pod 800 | 105 a vic | 103 a vic | 103 a vic |
| C1 | pod 147 | pod 800 | 105 a vic | pod 103 | 103 a vic |
| M1 | pod 147 | pod 800 | pod 105 | 103 a vic | pod 103 |

Popisky grafu úrovně plemenných hodnot

Jednotlivé plemenné hodnoty jsou rozděleny do pásem na základě výpočtu kvantilu normálního rozložení, které udávají, jak si konkrétní jedinec stojí v porovnání s průměrem populace plemenných býčků odchovaných v období 2012 – 2017.

| pásma | Pozice býka v rámci populace | zkratka | Popis údaje v grafu |
|-------|--|--------------|---------------------------------------|
| 10 | býk patří hodnotou RPH do 10 % nejlepších býků v daném ukazateli | <i>RphT</i> | RPH pro přírůstek v testu |
| 9 | býk patří hodnotou RPH do 20 % nejlepších býků v daném ukazateli | <i>RphN</i> | RPH pro životní přírůstek |
| 8 | býk patří hodnotou RPH do 30 % nejlepších býků v daném ukazateli | <i>RpPP</i> | RPH pro přímý efekt porody |
| 7 | býk patří hodnotou RPH do 40 % nejlepších býků v daném ukazateli | <i>RpRU</i> | RPH pro přímý efekt růst |
| 6 | býk patří hodnotou RPH do 50 % nejlepších býků v daném ukazateli | <i>MatPP</i> | RPH pro maternální efekt porody |
| 5 | býk patří hodnotou RPH do průměru býků v daném ukazateli | <i>MatRU</i> | RPH pro maternální efekt růst |
| 4 | býk patří hodnotou RPH do 60 % nejlepších býků v daném ukazateli | <i>phTR</i> | RPH pro lineární hodnocení těl. rámec |
| 3 | býk patří hodnotou RPH do 70 % nejlepších býků v daném ukazateli | <i>phKT</i> | RPH pro lineární hodnocení kap. těla |
| 2 | býk patří hodnotou RPH do 80 % nejlepších býků v daném ukazateli | <i>phOS</i> | RPH pro lineární hodnocení osvalení |
| 1 | býk patří hodnotou RPH do 90 % nejlepších býků v daném ukazateli | <i>phUT</i> | RPH pro lineární hodnocení užit. typ |

Hlavní selekční kritéria pro výběr do plemnitby na OPB a odchovu u chovatele

Hlavním selekčním kritériem bude pouze lineární hodnocení při základním výběru.

Důvody vyřazení před základním výběrem

- hodnocení tělesného rámce (1,2,3 body dle parametrů daného plemene)
- hodnocení bodů za hmotnost v 365 dnech (1,2,3 body dle parametrů daného plemene)
- nepředvedení býka k základnímu výběru na ohlávce nebo na vodící tyči
- na základě rozhodnutí majitele býka o jeho vyřazení
- zdravotní důvody (displazie varlat, apod.)

Důvody vyřazení při základním výběrem

- hodnocení délky těla (1,2,3 body dle parametrů daného plemene)
- hodnocení ukazatelů kapacity těla (1,2,3 body dle parametrů daného plemene)
- hodnocení ukazatelů osvalení (1,2,3 body dle parametrů daného plemene)
- hodnocení užitkové typu (1,2,3 body dle parametrů daného plemene)
- závažné vady exteriéru při základním výběru
- neodpovídající funkčnost končetin při základním výběru
- zdravotní důvody (displazie varlat, apod.)

Reklamační řád pro základní výběry býků

Majitel odchovávaného býčka má právo podat reklamaci proti rozhodnutí výběrové komise (ČSCHMS). Tato reklamační může mít písemnou nebo ústní formu. Předmětem reklamační může být pouze konečný výsledek výběru (vybrán, odročen, vyřazen), nikoliv nesouhlas s bodovým hodnocením daného býka. Po skončení základního výběru býků vyzve předseda výběrové komise k podání případných protestů (reklamací). Reklamační se podává předsedovi výběrové komise nejpozději do 60-ti minut od jeho výzvy. Jménem majitele býka může jednat také zástupce odchovny plemenných býků (OPB). Reklamační je podmíněna složením nevratné kauce 1000 Kč, přičemž polovina z této částky je určena pro provozovatele OPB a polovina pro ČSCHMS. Tato kauce musí být složena okamžitě v hotovosti v době podání reklamační předsedovi výběrové komise. Po vznesení reklamační a složení nevratné kauce následuje nové předvedení býka.

V případě shodného verdiktu výběrové komise a majitele býka je platný tento shodný verdikt. V případě neshody mezi verdiktem výběrové komise a majitelem býka je býk odročen a bude proveden nový základní výběr. V případě opakovaného protestu je nutné reklamaci podat písemnou formou. Provedení nového základního výběru je podmíněno složením kauce 5000 Kč za každého reklamovaného býka. Kauce se skládá na účet ČSCHMS nejpozději do 10-ti kalendářních dnů ode dne provedení základního výběru. V případě, že nebudou peníze připsány na účet v daném termínu, platí původní verdikt výběrové komise a reklamační se dále neřeší. Nový základní výběr se uskuteční do 30-ti dnů od sporného výběru, pokud se obě strany nedohodnou jinak. Většinové složení komise nesmí být totožné se složením komise, která vynesla sporný verdikt. O složení nové komise rozhoduje ČSCHMS po dohodě s příslušnou Radou PK daného plemene. O závěru nového základního výběru je sepsán nový výběrový protokol. Proti tomuto rozhodnutí se již nelze dále odvolat. V případě, že je potvrzeno původní rozhodnutí výběrové komise, propadá kauce ve prospěch ČSCHMS, v opačném případě se vrací majiteli býka do 10-ti kalendářních dnů od provedení nového základního výběru. Náklady spojené s novým základním výběrem (zejména cestovné členů výběrové komise, případně oprávněné nároky spojené s odměnou za odvedenou práci) nese strana, která při svém rozhodnutí či jednání nebyla v právu. Tyto náklady jsou zúčtovány na základě vystavené faktury zaslané druhé straně nejpozději do 14 dnů od provedení opakovaného základního výběru. V každém případě se o reklamaci vede písemný zápis. Rozhodnutí výběrové komise se váže ke konkrétnímu zvířeti v konkrétním čase a není možno se na něj odvolávat v případných následných sporech.

Schváleno výborem ČSCHMS dne 21.3.2006 v Hradištku pod Medníkem, změny schváleny 9.6.2017 Grémiem předsedů rad plemenných knih v Hradištku pod Medníkem



| | | |
|--|--|--|
| <u>Sekretariát:</u> ČSCHMS Praha Těšnov 17 11705 Praha 1 Mobil : +420 724 007 860 Telefon : +420 221 812 865 E-mail : info@cschms.cz | <u>Ředitel PK</u> Kopecký Jan Osík 201 569 67 Osík u Litomyšle Mobil : +420 724 007 862 Telefon : +420 461 612 809 E-mail : kopeccky@cshms.cz | <u>Adresa PK</u> Honová Nina Osvoboditelů 35/9 410 02 Lovosice Mobil : +420 724 073 641 E-mail : honova@cshms.cz |
|--|--|--|

Číslo : 979501 061 CZ DUDEK Z LIBOCHOVÉ P Číslo katalogu 1
 Dat.nar. : 20.04.2017 Plemeno : S100 Masný simentál
 Chovatel : Poláková Zdenka, Dolní Libochovná
 Majitel : Poláková Zdenka, Dolní Libochovná

OOO ZSI 400 HEDETOFT UNITED P 80185-00096
 OO ZSI 816 HOENESS PP 12.601 05246
 MOO 1260065958 DE ALMA P 12.600 65958

Otec ZMS 440 AUGUSTÝN AGROCHYT PP 392000889190061
 OMO ZSI 568 LYKKE DIXIE PP 41344-00399
 MO 415965 961 CZ DARINA AGROCHYT P 392000415965961
 MMO 196072 932 CZ RADUNA ŠUMAVSKÁ P 158000196072932

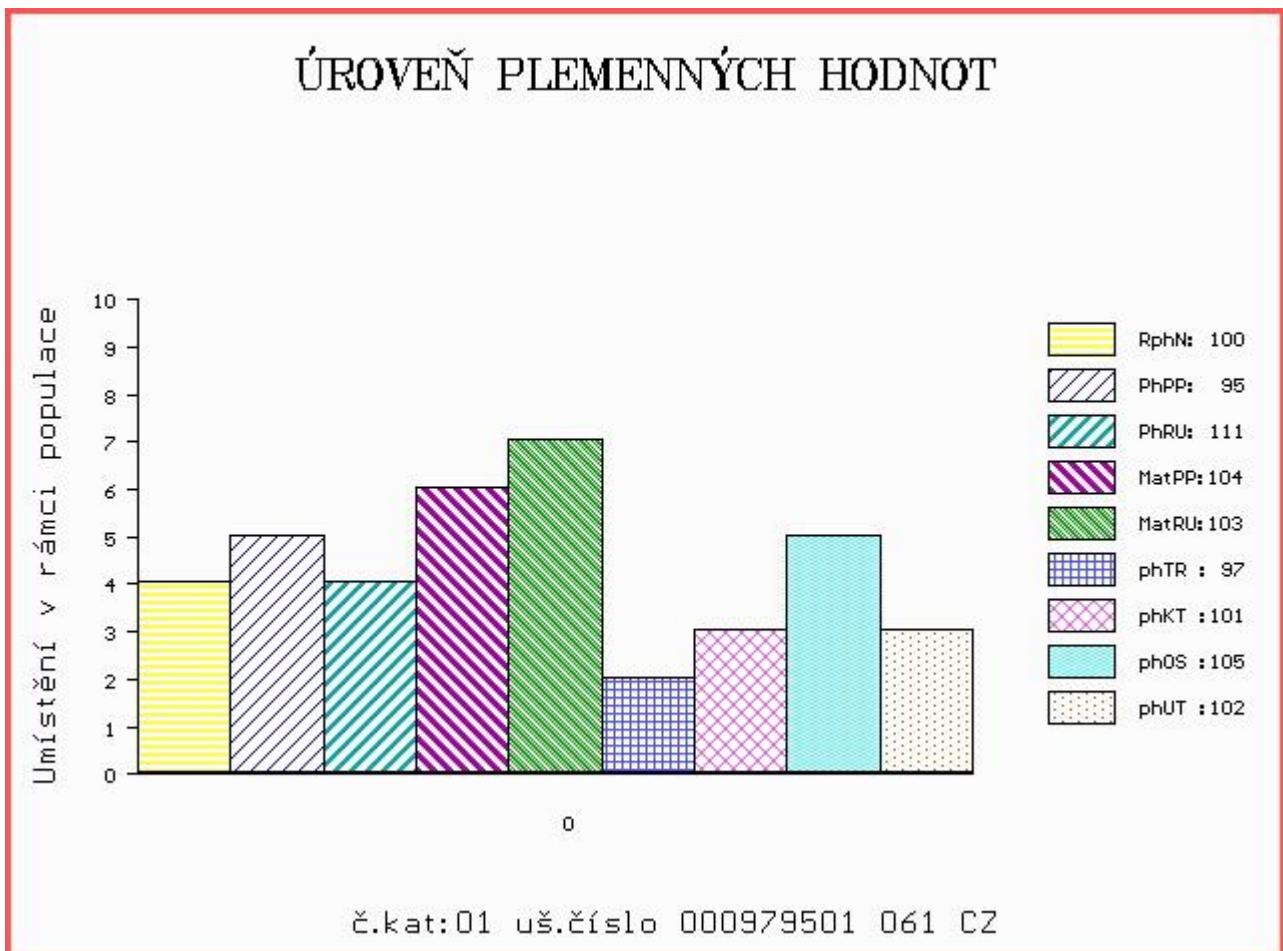
OOM 265 452 KOKO P 13.006 32358
 OM ZSI 222 KORVIN P 13.018 49046
 MOM 1300275931 DE 13.002 75931

MA 111600 941 CZ /8 ot P 340000111600941
 OMM SIP 164 CHUCHRO P 164390040330
 MM 103542 309 CZ ALEXANDRA Z LEŽNICE P 340000103542309
 MMM 94045 132 CZ GRANADA Z LEŽNICE ET P 340132094045

Vl.užit:nar: 39 kg ve 120d: 190 kg ve 210d: 321 kg v 365d: 580 kg / kříž: 127 cm
 Přírustek od narození: 1450 g / 100 šourek 40 cm
 Věk při ZV 435 dní aktuálně k 21.05.18 hmotnost: 632 kg výška v kříži: 133 cm

| PLEMENNÉ HODNOTY | | | | | LINEARNÍ HODNOCENÍ | | | | | | | | | | | | |
|------------------|----|----|-----|----|--------------------|-----|----|-----|------|------|-----|-----|----|----|----|---|----|
| | pp | ru | pp | ru | TR | KT | OS | UT | Hmot | kříž | TR | KT | OS | UT | CE | | |
| BÝK | PE | 95 | 111 | ME | 104 | 103 | 97 | 101 | 105 | 102 | | | | | | | |
| MATKA | PE | 92 | 104 | ME | 109 | 114 | 96 | 95 | 98 | 95 | 785 | 147 | 25 | 23 | 22 | 8 | 78 |
| Otec | PE | 89 | 124 | ME | 105 | 91 | 98 | 107 | 110 | 108 | 625 | 134 | 22 | 21 | 21 | 7 | 71 |

HODNOCEN: TR 4 / / 9 KT / / OS / / UT Výsledek:



Býci vyřazení před základním výběrem

Číslo : 979502 061 CZ DATEL Z LIBOCHOVÉ P Číslo katalogu 2
 Dat.nar. : 21.05.2017 Plemeno : S100 Masný simentál
 Chovatel : Poláková Zdenka, Dolní Libochovná
 Majitel : Poláková Zdenka, Dolní Libochovná

OOO ZSI 400 HEDETOFT UNITED P 80185-00096
 OO ZSI 816 HOENESS PP 12.601 05246
 MOO 1260065958 DE ALMA P 12.600 65958

Otec ZMS 440 AUGUSTÝN AGROCHYT PP 392000889190061
 OMO ZSI 568 LYKKE DIXIE PP 41344-00399
 MO 415965 961 CZ DARINA AGROCHYT P 392000415965961
 MMO 196072 932 CZ RADUNA ŠUMAVSKÁ P 158000196072932

OOM ZSI 495 HEDETOFT VITO PP 51546-02044
 OM ZSI 961 UJKO AGROCHYT P 392000743266061
 MOM 380913 961 CZ OLINKA AGROCHYT P 392000380913961

MA 629848 961 CZ /1 ot EMILKA Z LIBOCHOVÉ R 425000629848961
 OMM ZSI 534 FGAF ZEGNA 230R P 638986
 MM 461573 961 CZ R 425000461573961
 MMM 115231 941 CZ R 340000115231941

Vl.užit:nar: 37 kg ve 120d: 205 kg ve 210d: 312 kg v 365d: 592 kg / kříž: 133 cm
 Přírůstek od narození: 1487 g / 108 šourek 0 cm
 Věk při ZV 404 dní aktuálně k 21.05.18 hmotnost: 592 kg výška v kříži: 133 cm

| PLEMENNÉ HODNOTY | | | | | | | | | | LINEARNÍ HODNOCENÍ | | | | | | | |
|------------------|----|----|-----|----|-----|----|-----|-----|-----|--------------------|------|-----|----|----|----|----|----|
| | pp | ru | pp | ru | TR | KT | OS | UT | | Hmot | kříž | TR | KT | OS | UT | CE | |
| BÝK | PE | 97 | 122 | ME | 109 | 94 | 105 | 102 | 101 | 103 | | | | | | | |
| MATKA | PE | 97 | 120 | ME | 116 | 97 | 112 | 105 | 102 | 105 | 620 | 142 | 22 | 19 | 18 | 6 | 65 |
| Otec | PE | 89 | 124 | ME | 105 | 91 | 98 | 107 | 110 | 108 | 625 | 134 | 22 | 21 | 21 | 7 | 71 |

HODNOCEN: TR 5 / /10 KT / / OS / / UT Výsledek: před ZV-chovatel

