

# KATALOG ZÁKLADNÍHO VÝBĚRU

dne 23.10.2018

**Farka Martin, Todně**

Začátek cca 09,00 hod.

Č.k.	Číslo býčka	OTEC st.reg.	DATUM NAROZENÍ	PLEM	HM. kg	KŘ. cm	Přír.od g	nar. RPH	CHOVATEL
1	66357 034	CZ ZLM 057	11.09.17	Y100	614	132	1515 g	115	Farka Martin, Todně
2	66358 034	CZ ZLM 057	14.09.17	Y100	508	130	1245 g	114	Farka Martin, Todně
3	66359 034	CZ ZLM 057	14.09.17	Y100	550	131	1361 g	113	Farka Martin, Todně

**Plemenné hodnoty uvedené v katalogu jsou spočítány k 30.9.2018**



## Vysvětlivky ke zkratkám ve jménech v katalogu :

ET	- býček narozen po embryotrasferu
RED	- zbarvení red angus
P,V	- bezrohý / volný roh - heterozygot (MS,CH,LI,BA)
PP	- bezrohý – homozygot stanovené testem DNA (MS,CH,LI,BA)
R	- rohatý (MS)
+/+	- homozygot s alelami způsobujícími běžné osvalení (GS)
+ /MH	- heterozygot s jednou alelou podmiňující dvojí osvalení (GS)
MH/MH	- homozygot - obě alely podmiňující dvojí osvalení (GS – oddíl „B“ PK )

### U matek plemene BA

Třída	Výška kříž (cm)	Hmotnost (kg)	RPH přímý efekt	RPH mat. efekt	RPH osvalení
SE	147 a více	800 a více	105 a vic	103 a vic	103 a vic
EC	147 a více	800 a více	105 a vic	pod 103	103 a vic
EM	147 a více	800 a více	pod 105	103 a vic	pod 103
CM	pod 147	pod 800	105 a vic	103 a vic	103 a vic
C1	pod 147	pod 800	105 a vic	pod 103	103 a vic
M1	pod 147	pod 800	pod 105	103 a vic	pod 103

### Popisky grafu úrovně plemenných hodnot

Jednotlivé plemenné hodnoty jsou rozděleny do pásem na základě výpočtu kvantilu normálního rozložení, které udávají, jak si konkrétní jedinec stojí v porovnání s průměrem populace plemenných býčků odchovaných v období 2012 – 2017.

pásma	Pozice býka v rámci populace	zkratka	Popis údaje v grafu
10	býk patří hodnotou RPH do 10 % nejlepších býků v daném ukazateli	<i>RphT</i>	RPH pro přírůstek v testu
9	býk patří hodnotou RPH do 20 % nejlepších býků v daném ukazateli	<i>RphN</i>	RPH pro životní přírůstek
8	býk patří hodnotou RPH do 30 % nejlepších býků v daném ukazateli	<i>RpPP</i>	RPH pro přímý efekt porody
7	býk patří hodnotou RPH do 40 % nejlepších býků v daném ukazateli	<i>RpRU</i>	RPH pro přímý efekt růst
6	býk patří hodnotou RPH do 50 % nejlepších býků v daném ukazateli	<i>MatPP</i>	RPH pro maternální efekt porody
5	býk patří hodnotou RPH do průměru býků v daném ukazateli	<i>MatRU</i>	RPH pro maternální efekt růst
4	býk patří hodnotou RPH do 60 % nejlepších býků v daném ukazateli	<i>phTR</i>	RPH pro lineární hodnocení těl. rámce
3	býk patří hodnotou RPH do 70 % nejlepších býků v daném ukazateli	<i>phKT</i>	RPH pro lineární hodnocení kap. těla
2	býk patří hodnotou RPH do 80 % nejlepších býků v daném ukazateli	<i>phOS</i>	RPH pro lineární hodnocení osvalení
1	býk patří hodnotou RPH do 90 % nejlepších býků v daném ukazateli	<i>phUT</i>	RPH pro lineární hodnocení užit. typ

### Hlavní selekční kritéria pro výběr do plemnitby na OPB a odchovu u chovatele

Hlavním selekčním kritériem bude pouze lineární hodnocení při základním výběru.

#### Důvody vyřazení před základním výběrem

- hodnocení tělesného rámce (1,2,3 body dle parametrů daného plemene)
- hodnocení bodů za hmotnost v 365 dnech (1,2,3 body dle parametrů daného plemene)
- nepředvedení býka k základnímu výběru na ohlávce nebo na vodící tyči
- na základě rozhodnutí majitele býka o jeho vyřazení
- zdravotní důvody (displazie varlat, apod.)

#### Důvody vyřazení při základním výběrem

- hodnocení délky těla (1,2,3 body dle parametrů daného plemene)
- hodnocení ukazatelů kapacity těla (1,2,3 body dle parametrů daného plemene)
- hodnocení ukazatelů osvalení (1,2,3 body dle parametrů daného plemene)
- hodnocení užitkové typu (1,2,3 body dle parametrů daného plemene)
- závažné vady exteriéru při základním výběru
- neodpovídající funkčnost končetin při základním výběru
- zdravotní důvody (displazie varlat, apod.)

## Reklamační řád pro základní výběry býků

Majitel odchovávaného býčka má právo podat reklamaci proti rozhodnutí výběrové komise (ČSCHMS). Tato reklamační může mít písemnou nebo ústní formu. Předmětem reklamační může být pouze konečný výsledek výběru (vybrán, odročen, vyřazen), nikoliv nesouhlas s bodovým hodnocením daného býka. Po skončení základního výběru býků vyzve předseda výběrové komise k podání případných protestů (reklamací). Reklamační se podává předsedovi výběrové komise nejpozději do 60-ti minut od jeho výzvy. Jménem majitele býka může jednat také zástupce odchovny plemenných býků (OPB). Reklamační je podmíněna složením nevratné kauce 1000 Kč, přičemž polovina z této částky je určena pro provozovatele OPB a polovina pro ČSCHMS. Tato kauce musí být složena okamžitě v hotovosti v době podání reklamační předsedovi výběrové komise. Po vznesení reklamační a složení nevratné kauce následuje nové předvedení býka.

V případě shodného verdiktu výběrové komise a majitele býka je platný tento shodný verdikt. V případě neshody mezi verdiktem výběrové komise a majitelem býka je býk odročen a bude proveden nový základní výběr. V případě opakovaného protestu je nutné reklamaci podat písemnou formou. Provedení nového základního výběru je podmíněno složením kauce 5000 Kč za každého reklamovaného býka. Kauce se skládá na účet ČSCHMS nejpozději do 10-ti kalendářních dnů ode dne provedení základního výběru. V případě, že nebudou peníze připsány na účet v daném termínu, platí původní verdikt výběrové komise a reklamační se dále neřeší. Nový základní výběr se uskuteční do 30-ti dnů od sporného výběru, pokud se obě strany nedohodnou jinak. Většinové složení komise nesmí být totožné se složením komise, která vynesla sporný verdikt. O složení nové komise rozhoduje ČSCHMS po dohodě s příslušnou Radou PK daného plemene. O závěru nového základního výběru je sepsán nový výběrový protokol. Proti tomuto rozhodnutí se již nelze dále odvolat. V případě, že je potvrzeno původní rozhodnutí výběrové komise, propadá kauce ve prospěch ČSCHMS, v opačném případě se vrací majiteli býka do 10-ti kalendářních dnů od provedení nového základního výběru. Náklady spojené s novým základním výběrem (zejména cestovné členů výběrové komise, případně oprávněné nároky spojené s odměnou za odvedenou práci) nese strana, která při svém rozhodnutí či jednání nebyla v právu. Tyto náklady jsou zúčtovány na základě vystavené faktury zaslané druhé straně nejpozději do 14 dnů od provedení opakovaného základního výběru. V každém případě se o reklamaci vede písemný zápis. Rozhodnutí výběrové komise se váže ke konkrétnímu zvířeti v konkrétním čase a není možno se na něj odvolávat v případných následných sporech.

Schváleno výborem ČSCHMS dne 21.3.2006 v Hradištku pod Medníkem, změny schváleny 9.6.2017 Grémiem předsedů rad plemenných knih v Hradištku pod Medníkem



<b><u>Sekretariát:</u></b> ČSCHMS Praha Těšnov 17 11705 Praha 1 Mobil : +420 724 007 860 Telefon : +420 221 812 865 E-mail : <a href="mailto:info@cschms.cz">info@cschms.cz</a>	<b><u>Ředitel PK</u></b> Kopecký Jan Osík 201 569 67 Osík u Litomyšle Mobil : +420 724 007 862 Telefon : +420 461 612 809 E-mail : <a href="mailto:kopecky@cshms.cz">kopecky@cshms.cz</a>	<b><u>Adresa PK</u></b> Honová Nina Osvoboditelů 35/9 410 02 Lovosice Mobil : +420 724 073 641 E-mail : <a href="mailto:honova@cshms.cz">honova@cshms.cz</a>
------------------------------------------------------------------------------------------------------------------------------------------------------------------------------------------------	----------------------------------------------------------------------------------------------------------------------------------------------------------------------------------------------------------	--------------------------------------------------------------------------------------------------------------------------------------------------------------------------

Číslo : **66357 034 CZ** DEFLORANT Z TODNĚ ET Číslo katalogu 1  
 Dat.nar. : 11.09.2017 Plemeno : Y100 Limousine  
 Chovatel : Farka Martin, Todně  
 Majitel : Farka Martin, Todně

OOO 270 815 INDECIS 2293004195  
 OO ZLI 560 ON-DIT 3615069746  
 MOO 3690006248 FR FRANCHON 3690006248

**OTEC ZLM 057 BAVARDAGE 2257773618**  
 OMO ZLI 230 DAUPHIN 1988004715  
 MO 2257773207 FR RIDELLE 2257773207  
 MMO 2296004352 FR MANDARINE 2296004352

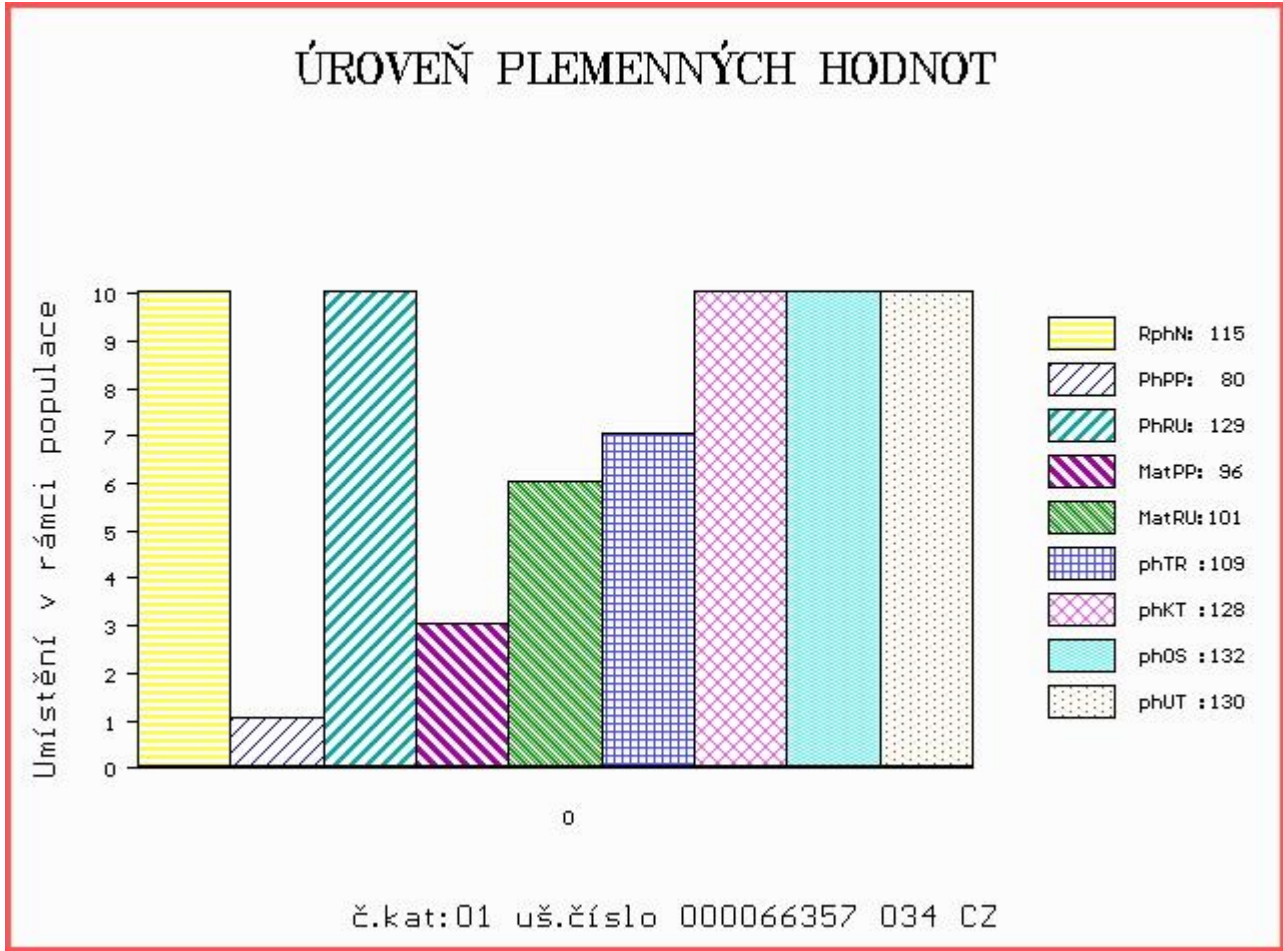
OOM 265 620 BAMBINO-MN 8786001669  
 OM ZLI 268 IONESCO 3693000206  
 MOM 3687001802 FR COQUETTE 3687001802

**MA 326220 931 CZ /6 ot TETKA Z LOČENIC 056000326220931**  
 OMM ZLI 374 LILIE Z KALIŠTĚ 031053020507  
 MM 234294 931 CZ OLINKA 056000234294931  
 MMM 5157 931 CZ LUDMILA 056000005157931

Vl.užit:nar: 52 kg ve 120d: 237 kg ve 210d: 421 kg v 365d: 606 kg / kříž: 132 cm  
 Přírustek od narození: 1515 g / 115 šourek 37 cm  
 Věk při ZV 407 dní aktuálně k 17.09.18 hmotnost: 614 kg výška v kříži: 132 cm

PLEMENNÉ HODNOTY										LINEARNÍ HODNOCENÍ						
	pp	ru	ME	pp	ru	TR	KT	OS	UT	Hmot	kříž	TR	KT	OS	UT	CE
BÝK	PE	80	129	ME	96	101	109	128	132	130						
MATKA	PE	81	122	ME	98	107	107	128	135	132	859	146	25	24	24	9 82
O <span style="font-variant: small-caps;">TEC</span>	PE	99	116	ME	98	103	107	115	117	115	0	0	0	0	0	0

HODNOCEN: TR 6 / /10 KT / / OS / / UT Výsledek:



Číslo : **66358 034 CZ** DELEGÁT Z TODNĚ ET Číslo katalogu 2  
 Dat.nar. : 14.09.2017 Plemeno : Y100 Limousine  
 Chovatel : Farka Martin, Todně  
 Majitel : Farka Martin, Todně

OOO 270 815 INDECIS 2293004195  
 OO ZLI 560 ON-DIT 3615069746  
 MOO 3690006248 FR FRANCHON 3690006248

**Otec ZLM 057 BAVARDAGE 2257773618**  
 OMO ZLI 230 DAUPHIN 1988004715  
 MO 2257773207 FR RIDELLE 2257773207  
 MMO 2296004352 FR MANDARINE 2296004352

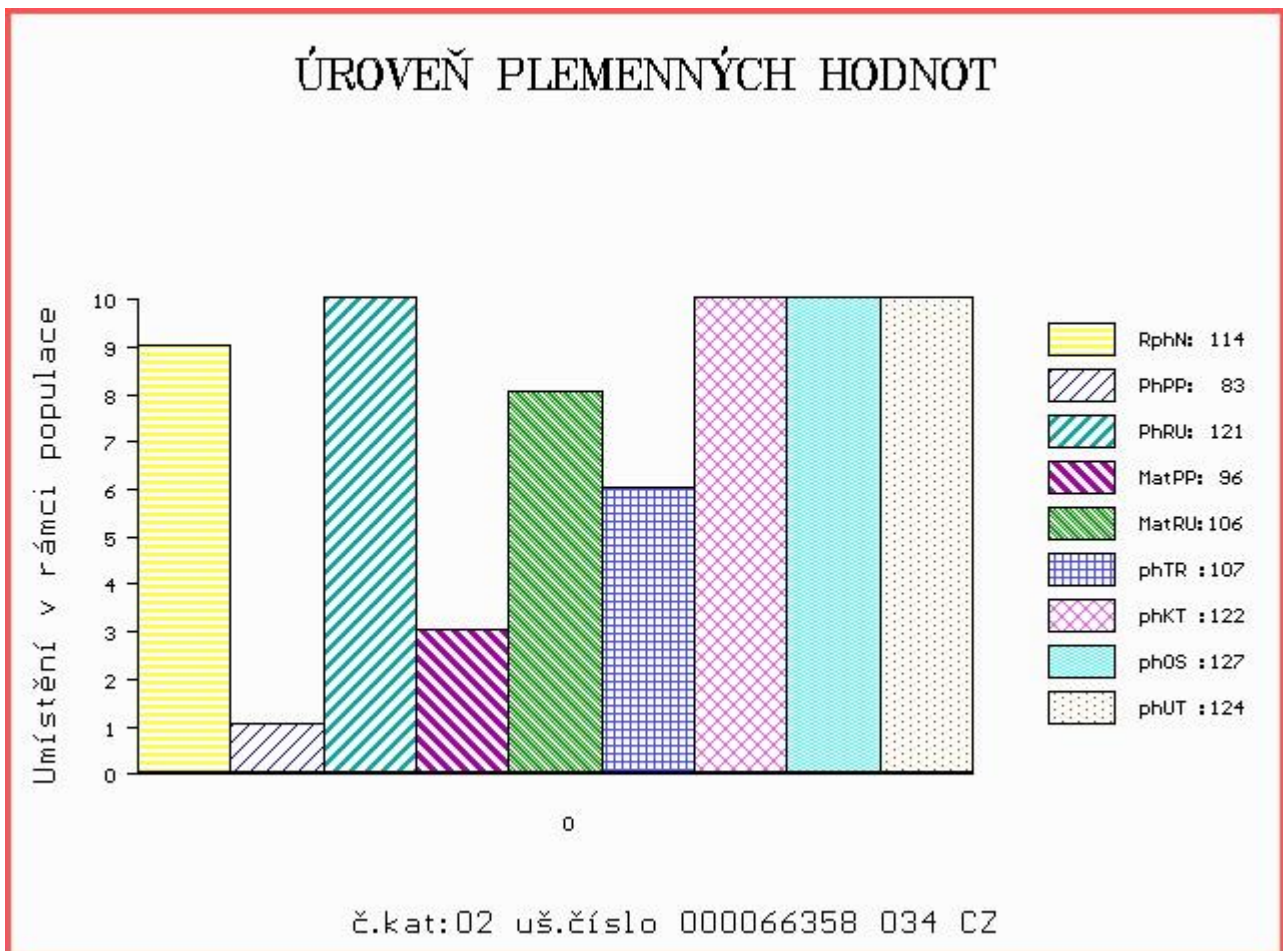
OOM 265 620 BAMBINO-MN 8786001669  
 OM ZLI 268 IONESCO 3693000206  
 MOM 3687001802 FR COQUETTE 3687001802

**MA 326220 931 CZ /6 ot TETKA Z LOČENIC 056000326220931**  
 OMM ZLI 374 LILIE Z KALIŠTĚ 031053020507  
 MM 234294 931 CZ OLINKA 056000234294931  
 MMM 5157 931 CZ LUDMILA 056000005157931

Vl.užit:nar: 50 kg ve 120d: 223 kg ve 210d: 403 kg v 365d: 505 kg / kříž: 130 cm  
 Přírustek od narození: 1245 g / 114 šourek 35 cm  
 Věk při ZV 404 dní aktuálně k 17.09.18 hmotnost: 508 kg výška v kříži: 130 cm

PLEMENNÉ HODNOTY						LINEARNÍ HODNOCENÍ											
	pp	ru	pp	ru	TR	KT	OS	UT	Hmot	kříž	TR	KT	OS	UT	CE		
BÝK	PE	83	121	ME	96	106	107	122	127	124							
MATKA	PE	81	122	ME	98	107	107	128	135	132	859	146	25	24	24	9	82
Otec	PE	99	116	ME	98	103	107	115	117	115	0	0	0	0	0	0	0

HODNOCEN: TR 5 / / 8 KT / / OS / / UT Výsledek:



Číslo : **66359 034 CZ**      **DIGITÁL Z TODNĚ ET**      Číslo katalogu 3  
 |Dat.nar. : 14.09.2017 Plemeno : Y100      Limousine  
 |Chovatel : Farka Martin, Todně  
 |Majitel : Farka Martin, Todně

OOO      270 815      INDECIS      2293004195  
 OO      ZLI 560      ON-DIT      3615069746  
 MOO      3690006248 FR      FRANCHON      3690006248

**Otec ZLM 057      BAVARDAGE      2257773618**  
 OMO      ZLI 230      DAUPHIN      1988004715  
 MO      2257773207 FR      RIDELLE      2257773207  
 MMO      2296004352 FR      MANDARINE      2296004352

OOM      265 620      BAMBINO-MN      8786001669  
 OM      ZLI 268      IONESCO      3693000206  
 MOM      3687001802 FR      COQUETTE      3687001802

**MA 326220 931 CZ /6 ot TETKA Z LOČENIC      056000326220931**  
 OMM      ZLI 374      LILIE Z KALIŠTĚ      031053020507  
 MM      234294 931 CZ OLINKA      056000234294931  
 MMM      5157 931 CZ      LUDMILA      056000005157931

Vl.užit:nar: **49** kg ve 120d: **231** kg ve 210d: **384** kg v 365d: **547** kg / kříž: **131** cm  
 |Přírustek od narození: **1361 g / 113** šourek **37** cm  
 |Věk při ZV **404** dní aktuálně k 17.09.18 hmotnost: **550** kg      výška v kříži: **131** cm

PLEMENNÉ HODNOTY						LINEARNÍ HODNOCENÍ									
	pp	ru	pp	ru	TR	KT	OS	UT	Hmot	kříž	TR	KT	OS	UT	CE
BÝK	PE	<b>85</b>	<b>121</b>	ME	<b>95</b>	<b>104</b>	<b>111</b>	<b>123</b>	<b>126</b>	<b>125</b>					
MATKA	PE	<b>81</b>	<b>122</b>	ME	<b>98</b>	<b>107</b>	<b>107</b>	<b>128</b>	<b>135</b>	<b>132</b>	<b>859</b>	<b>146</b>	<b>25</b>	<b>24</b>	<b>24</b>
Otec	PE	<b>99</b>	<b>116</b>	ME	<b>98</b>	<b>103</b>	<b>107</b>	<b>115</b>	<b>117</b>	<b>115</b>	<b>0</b>	<b>0</b>	<b>0</b>	<b>0</b>	<b>0</b>

HODNOCEN: TR 5 / /10 KT / / OS / / UT Výsledek:

