

KATALOG ZÁKLADNÍHO VÝBĚRU
dne 25.10.2018
Lainka Bernard, SZ, farma Zdoňov
Začátek cca 09,00 hod.

Č. k.	Číslo býčka	OTEC st.reg.	DATUM NAROZENÍ	PLEM	HM. kg	KŘ. cm	Přír. g	od nar. RPH	CHOVATEL
1	767676 052 CZ	ZMS 284	16.09.17	S100	550	131	1359 g	92	Lainka Bernard, SZ, farma Zdoňov
2	767678 052 CZ	ZMS 284	19.09.17	S100	573	131	1452 g	95	Lainka Bernard, SZ, farma Zdoňov
3	767679 052 CZ	ZMS 284	21.09.17	S100	550	132	1388 g	97	Lainka Bernard, SZ, farma Zdoňov
4	767685 052 CZ	ZMS 284	25.09.17	S100	551	131	1415 g	97	Lainka Bernard, SZ, farma Zdoňov

Plemenné hodnoty uvedené v katalogu jsou spočítány k 30.9.2018



Vysvětlivky ke zkratkám ve jménech v katalogu :

ET	- býček narozen po embryotrasferu
RED	- zbarvení red angus
P,V	- bezrohý / volný roh - heterozygot (MS,CH,LI,BA)
PP	- bezrohý – homozygot stanovené testem DNA (MS,CH,LI,BA)
R	- rohatý (MS)
+/+	- homozygot s alelami způsobujícími běžné osvalení (GS)
+ /MH	- heterozygot s jednou alelou podmiňující dvojí osvalení (GS)
MH/MH	- homozygot - obě alely podmiňující dvojí osvalení (GS – oddíl „B“ PK)

U matek plemene BA

Třída	Výška kříž (cm)	Hmotnost (kg)	RPH přímý efekt	RPH mat. efekt	RPH osvalení
SE	147 a více	800 a více	105 a vic	103 a vic	103 a vic
EC	147 a více	800 a více	105 a vic	pod 103	103 a vic
EM	147 a více	800 a více	pod 105	103 a vic	pod 103
CM	pod 147	pod 800	105 a vic	103 a vic	103 a vic
C1	pod 147	pod 800	105 a vic	pod 103	103 a vic
M1	pod 147	pod 800	pod 105	103 a vic	pod 103

Popisky grafu úrovně plemenných hodnot

Jednotlivé plemenné hodnoty jsou rozděleny do pásem na základě výpočtu kvantilu normálního rozložení, které udávají, jak si konkrétní jedinec stojí v porovnání s průměrem populace plemenných býčků odchovaných v období 2012 – 2017.

pásma	Pozice býka v rámci populace	zkratka	Popis údaje v grafu
10	býk patří hodnotou RPH do 10 % nejlepších býků v daném ukazateli	<i>RphT</i>	RPH pro přírůstek v testu
9	býk patří hodnotou RPH do 20 % nejlepších býků v daném ukazateli	<i>RphN</i>	RPH pro životní přírůstek
8	býk patří hodnotou RPH do 30 % nejlepších býků v daném ukazateli	<i>RpPP</i>	RPH pro přímý efekt porody
7	býk patří hodnotou RPH do 40 % nejlepších býků v daném ukazateli	<i>RpRU</i>	RPH pro přímý efekt růst
6	býk patří hodnotou RPH do 50 % nejlepších býků v daném ukazateli	<i>MatPP</i>	RPH pro maternální efekt porody
5	býk patří hodnotou RPH do průměru býků v daném ukazateli	<i>MatRU</i>	RPH pro maternální efekt růst
4	býk patří hodnotou RPH do 60 % nejlepších býků v daném ukazateli	<i>phTR</i>	RPH pro lineární hodnocení těl. rámec
3	býk patří hodnotou RPH do 70 % nejlepších býků v daném ukazateli	<i>phKT</i>	RPH pro lineární hodnocení kap. těla
2	býk patří hodnotou RPH do 80 % nejlepších býků v daném ukazateli	<i>phOS</i>	RPH pro lineární hodnocení osvalení
1	býk patří hodnotou RPH do 90 % nejlepších býků v daném ukazateli	<i>phUT</i>	RPH pro lineární hodnocení užit. typ

Hlavní selekční kritéria pro výběr do plemnitby na OPB a odchovu u chovatele

Hlavním selekčním kritériem bude pouze lineární hodnocení při základním výběru.

Důvody vyřazení před základním výběrem

- hodnocení tělesného rámce (1,2,3 body dle parametrů daného plemene)
- hodnocení bodů za hmotnost v 365 dnech (1,2,3 body dle parametrů daného plemene)
- nepředvedení býka k základnímu výběru na ohlávce nebo na vodící tyči
- na základě rozhodnutí majitele býka o jeho vyřazení
- zdravotní důvody (displazie varlat, apod.)

Důvody vyřazení při základním výběrem

- hodnocení délky těla (1,2,3 body dle parametrů daného plemene)
- hodnocení ukazatelů kapacity těla (1,2,3 body dle parametrů daného plemene)
- hodnocení ukazatelů osvalení (1,2,3 body dle parametrů daného plemene)
- hodnocení užitečného typu (1,2,3 body dle parametrů daného plemene)
- závažné vady exteriéru při základním výběru
- neodpovídající funkčnost končetin při základním výběru
- zdravotní důvody (displazie varlat, apod.)

Reklamační řád pro základní výběry býků

Majitel odchovávaného býčka má právo podat reklamaci proti rozhodnutí výběrové komise (ČSCHMS). Tato reklamacie může mít písemnou nebo ústní formu. Předmětem reklamacie může být pouze konečný výsledek výběru (vybrán, odročen, vyřazen), nikoliv nesouhlas s bodovým hodnocením daného býka. Po skončení základního výběru býků vyzve předseda výběrové komise k podání případných protestů (reklamací). Reklamacie se podává předsedovi výběrové komise nejpozději do 60-ti minut od jeho výzvy. Jménem majitele býka může jednat také zástupce odchovny plemenných býků (OPB). Reklamacie je podmíněna složením nevratné kauce 1000 Kč, přičemž polovina z této částky je určena pro provozovatele OPB a polovina pro ČSCHMS. Tato kauce musí být složena okamžitě v hotovosti v době podání reklamacie předsedovi výběrové komise. Po vznesení reklamacie a složení nevratné kauce následuje nové předvedení býka.

V případě shodného verdiktu výběrové komise a majitele býka je platný tento shodný verdikt. V případě neshody mezi verdiktem výběrové komise a majitelem býka je býk odročen a bude proveden nový základní výběr. V případě opakovaného protestu je nutné reklamaci podat písemnou formou. Provedení nového základního výběru je podmíněno složením kauce 5000 Kč za každého reklamovaného býka. Kauce se skládá na účet ČSCHMS nejpozději do 10-ti kalendářních dnů ode dne provedení základního výběru. V případě, že nebudou peníze připsány na účet v daném termínu, platí původní verdikt výběrové komise a reklamacie se dále neřeší. Nový základní výběr se uskuteční do 30-ti dnů od sporného výběru, pokud se obě strany nedohodnou jinak. Většinové složení komise nesmí být totožné se složením komise, která vynesla sporný verdikt. O složení nové komise rozhoduje ČSCHMS po dohodě s příslušnou Radou PK daného plemene. O závěru nového základního výběru je sepsán nový výběrový protokol. Proti tomuto rozhodnutí se již nelze dále odvolat. V případě, že je potvrzeno původní rozhodnutí výběrové komise, propadá kauce ve prospěch ČSCHMS, v opačném případě se vrací majiteli býka do 10-ti kalendářních dnů od provedení nového základního výběru. Náklady spojené s novým základním výběrem (zejména cestovné členů výběrové komise, případně oprávněné nároky spojené s odměnou za odvedenou práci) nese strana, která při svém rozhodnutí či jednání nebyla v právu. Tyto náklady jsou zúčtovány na základě vystavené faktury zaslané druhé straně nejpozději do 14 dnů od provedení opakovaného základního výběru. V každém případě se o reklamaci vede písemný zápis. Rozhodnutí výběrové komise se váže ke konkrétnímu zvířeti v konkrétním čase a není možno se na něj odvolávat v případných následných sporech.

Schváleno výborem ČSCHMS dne 21.3.2006 v Hradištku pod Medníkem, změny schváleny 9.6.2017 Grémiem předsedů rad plemenných knih v Hradištku pod Medníkem



<u>Sekretariát:</u> ČSCHMS Praha Těšnov 17 11705 Praha 1 Mobil : +420 724 007 860 Telefon : +420 221 812 865 E-mail : info@cshms.cz	<u>Ředitel PK</u> <i>Kopecký Jan</i> Osík 201 569 67 Osík u Litomyšle Mobil : +420 724 007 862 Telefon : +420 461 612 809 E-mail : kopeccky@cshms.cz	<u>Adresa PK</u> <i>Honová Nina</i> Osvoboditelů 35/9 410 02 Lovosice Mobil : +420 724 073 641 E-mail : honova@cshms.cz
--	---	---

Číslo : 767676 052 CZ DARIUS ZE ZDOŇOVA PP Číslo katalogu 1
 Dat.nar. : 16.09.2017 Plemeno : S100 Masný simentál
 Chovatel : Lainka Bernard, SZ, farma Zdoňov
 Majitel : Lainka Bernard, SZ, farma Zdoňov

OOO 299 139 POSIT V F 21605/01
 OO ZSI 070 GORM PP 87072-0031
 MOO 870720025 DK P 87072-0025

OTEC ZMS 284 GRANIT PP 06.654 18171
 OMO ZSI 342 VINGEGAARD SAMSON ET PP 41524-00918
 MO 665178847 DE BARONESS P 06.651 75847
 MMO 665125089 DE BONNI P 06.651 25089

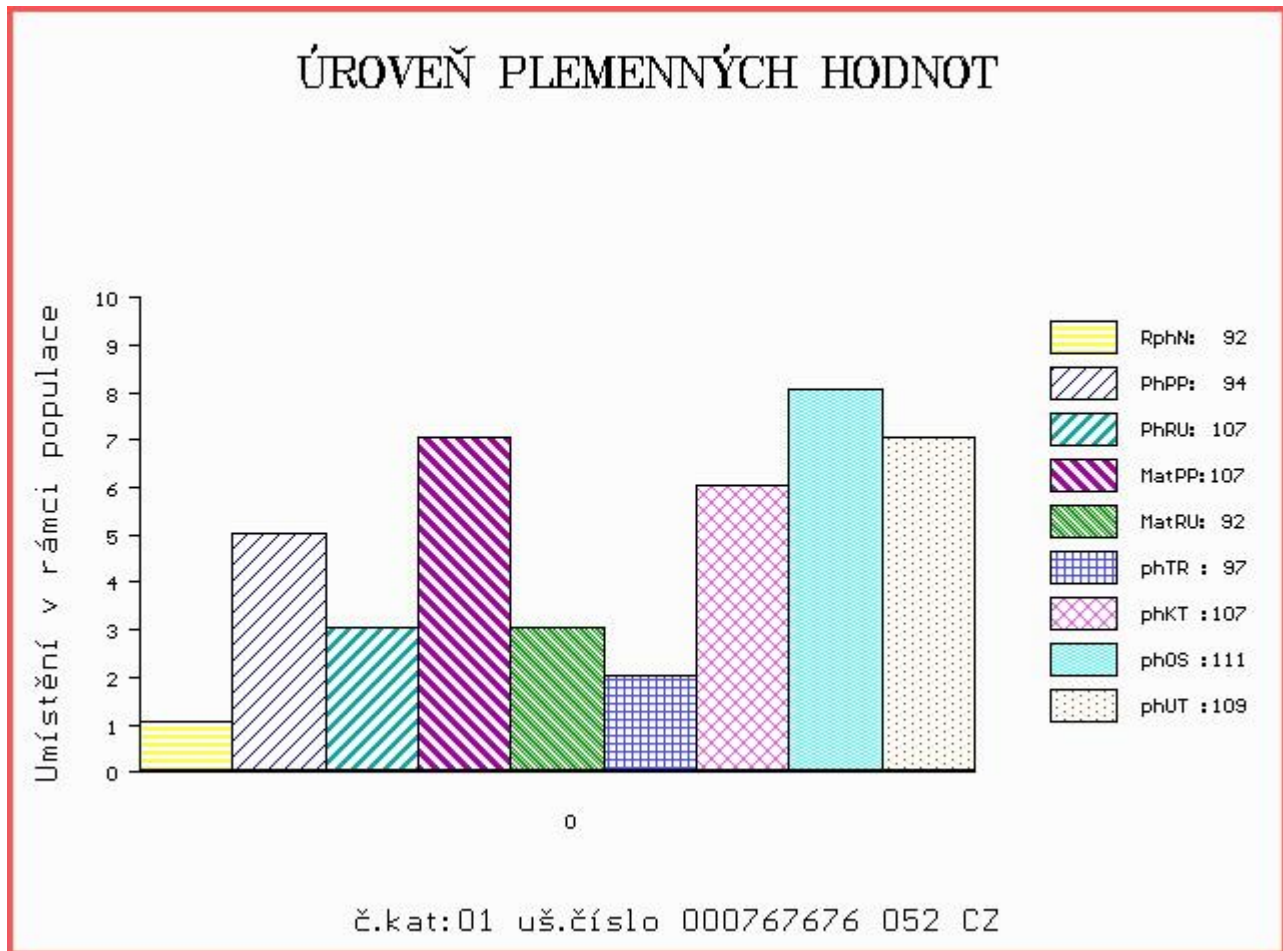
OOM ZSI 689 SIVEN VODŇANSKÝ PP 145000624447031
 OM 280 810 VILIAM VODŇANSKÝ P /SILBERHERZ 145000751998031
 MOM 110753 207 CZ CHARLOTA VODŇANSKÁ P 145207110753

MA 316460 952 CZ /1 ot P 401000316460952
 OMM 279 832 ROSSINI VOM GROSEN BRUCH P 15.035 45804
 MM 1501624 622 DE ANIKA VOM GROSEN BRUCH P 15.016 24622
 MMM 1503519947 DE ANI P 15.035 19947

Vl.užit:nar: 50 kg ve 120d: 186 kg ve 210d: 308 kg v 365d: 545 kg / kříž: 131 cm
 Přírustek od narození: 1359 g / 92 šourek 38 cm
 Věk při ZV 404 dní aktuálně k 19.09.18 hmotnost: 550 kg výška v kříži: 131 cm

PLEMENNÉ HODNOTY										LINEARNÍ HODNOCENÍ							
	pp	ru	pp	ru	TR	KT	OS	UT	Hmot	kříž	TR	KT	OS	UT	CE		
BÝK	PE	94	107	ME	107	92	97	107	111	109							
MATKA	PE	97	107	ME	95	101	93	100	104	101	600	139	18	19	18	6	61
OTEC	PE	105	101	ME	111	85	92	104	107	106	720	141	20	22	21	7	70

HODNOCEN: TR 4 / / 8 KT / / OS / / UT Výsledek:



Číslo : 767678 052 CZ DENNÝ ZE ZDOŇOVA PP Číslo katalogu 2
 Dat.nar. : 19.09.2017 Plemeno : S100 Masný simentál
 Chovatel : Lainka Bernard, SZ, farma Zdoňov
 Majitel : Lainka Bernard, SZ, farma Zdoňov

OOO 299 139 POSIT V F 21605/01
 OO ZSI 070 GORM PP 87072-0031
 MOO 870720025 DK P 87072-0025

OTEC ZMS 284 GRANIT PP 06.654 18171
 OMO ZSI 342 VINGEGAARD SAMSON ET PP 41524-00918
 MO 665178847 DE BARONESS P 06.651 75847
 MMO 665125089 DE BONNI P 06.651 25089

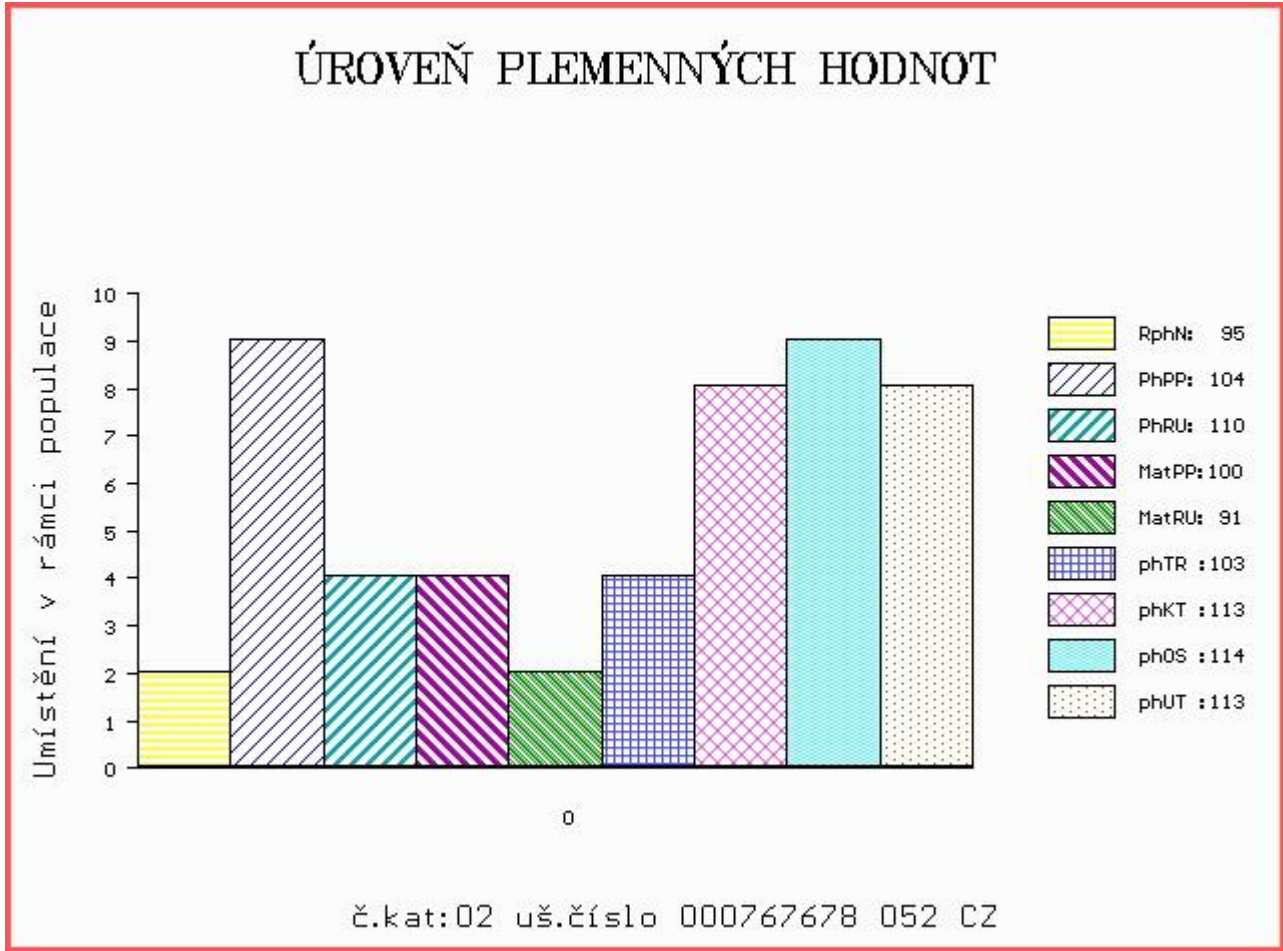
OOM 279 565 VINGEGAARD DISKO ET PP 41524-01233
 OM 281 590 DARIUS P 15.059 58243
 MOM 1503927608 DE ANNI P 15.039 27608

MA 316457 952 CZ /1 ot P 401000316457952
 OMM 272 309 HENRI P 13.008 57094
 MM 1501945 327 DE LORETTA P 15.019 45327
 MMM 1502887050 DE LORI 15.028 87050

Vl.užit:nar: 43 kg ve 120d: 193 kg ve 210d: 323 kg v 365d: 573 kg / kříž: 131 cm
 Přírustek od narození: 1452 g / 95 šourek 38 cm
 Věk při ZV 401 dní aktuálně k 19.09.18 hmotnost: 573 kg výška v kříži: 131 cm

PLEMENNÉ HODNOTY										LINEARNÍ HODNOCENÍ						
	pp	ru	pp	ru	TR	KT	OS	UT		Hmot	kříž	TR	KT	OS	UT	CE
BÝK	PE	104	110	ME	100	91	103	113	114	113						
MATKA	PE	95	108	ME	95	103	100	101	102	102	620	142	20	19	18	7 64
OTEC	PE	105	101	ME	111	85	92	104	107	106	720	141	20	22	21	7 70

HODNOCEN: TR 4 / / 9 KT / / OS / / UT Výsledek:



Číslo : 767679 052 CZ DIEGO ZE ZDOŇOVA PP Číslo katalogu 3
 Dat.nar. : 21.09.2017 Plemeno : S100 Masný simentál
 Chovatel : Lainka Bernard, SZ, farma Zdoňov
 Majitel : Lainka Bernard, SZ, farma Zdoňov

OOO 299 139 POSIT V F 21605/01
 OO ZSI 070 GORM PP 87072-0031
 MOO 870720025 DK P 87072-0025

OTEC ZMS 284 GRANIT PP 06.654 18171
 OMO ZSI 342 VINGEGAARD SAMSON ET PP 41524-00918
 MO 665178847 DE BARONESS P 06.651 75847
 MMO 665125089 DE BONNI P 06.651 25089

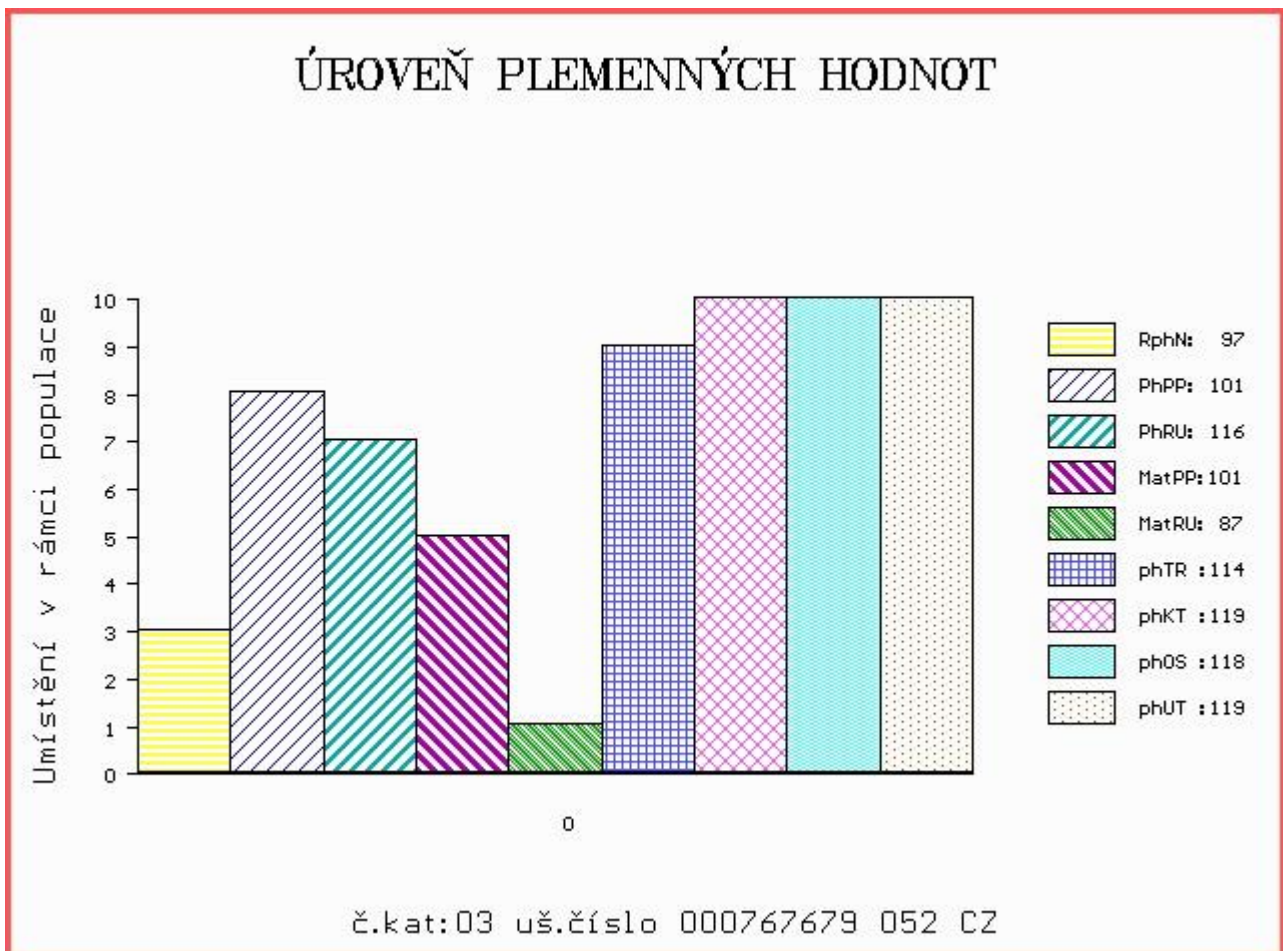
OOM ZSI 188 VINGEGAARD ROCKY P 41524-00877
 OM ZSI 973 ROBBIE PP 06.654 03847
 MOM 665181943 DE GLORIA P 06.651 81943

MA 316467 952 CZ /1 ot ANDELA ZE ZDOŇOVA P 401000316467952
 OMM 273 289 MARIO P 06.651 53775
 MM 665187 233 DE BIENE P 06.651 87233
 MMM 665151072 DE BETTY P 06.651 51072

Vl.užit:nar: 46 kg ve 120d: 198 kg ve 210d: 342 kg v 365d: 553 kg / kříž: 132 cm
 Přírustek od narození: 1388 g / 97 šourek 43 cm
 Věk při ZV 399 dní aktuálně k 19.09.18 hmotnost: 550 kg výška v kříži: 132 cm

PLEMENNÉ HODNOTY										LINEARNÍ HODNOCENÍ							
	pp	ru	pp	ru	TR	KT	OS	UT		Hmot	kříž	TR	KT	OS	UT	CE	
BÝK	PE	101	116	ME	101	87	114	119	118	119							
MATKA	PE	99	115	ME	91	94	101	109	110	109	610	141	19	18	16	6	59
OTEC	PE	105	101	ME	111	85	92	104	107	106	720	141	20	22	21	7	70

HODNOCEN: TR 5 / / 8 KT / / OS / / UT Výsledek:



Číslo : 767685 052 CZ DON ZE ZDOŇOVA P Číslo katalogu 4
 Dat.nar. : 25.09.2017 Plemeno : S100 Masný simentál
 Chovatel : Lainka Bernard, SZ, farma Zdoňov
 Majitel : Lainka Bernard, SZ, farma Zdoňov

OOO 299 139 POSIT V F 21605/01
 OO ZSI 070 GORM PP 87072-0031
 MOO 870720025 DK P 87072-0025

OTEC ZMS 284 GRANIT PP 06.654 18171
 OMO ZSI 342 VINGEGAARD SAMSON ET PP 41524-00918
 MO 665178847 DE BARONESS P 06.651 75847
 MMO 665125089 DE BONNI P 06.651 25089

OOM 270 863 ZIMBO P 09.181 47956
 OM 279 368 ZORRO VOM UCHTETAL P 15.018 10845
 MOM 1237600048 DK NYMARK SANNIP P 12376-00048

MA 537330609 DE /3 ot GLOCKE V 05.373 30609
 OMM ZSI 188 VINGEGAARD ROCKY P 41524-00877
 MM 665188967 DE GERTRUD P 06.651 88967
 MMM 665140118 DE P 06.651 40118

Vl.užit:nar: 43 kg ve 120d: 204 kg ve 210d: 350 kg v 365d: 559 kg / kříž: 131 cm
 Přírustek od narození: 1415 g / 97 šourek 40 cm
 Věk při ZV 395 dní aktuálně k 19.09.18 hmotnost: 551 kg výška v kříži: 131 cm

PLEMENNÉ HODNOTY										LINEARNÍ HODNOCENÍ						
	pp	ru	pp	ru	TR	KT	OS	UT		Hmot	kříž	TR	KT	OS	UT	CE
BÝK	PE	105	114	ME	95	87	105	112	113	113						
MATKA	PE	95	110	ME	87	95	96	97	98	98	810	141	23	20	20	7 70
OTEC	PE	105	101	ME	111	85	92	104	107	106	720	141	20	22	21	7 70

HODNOCEN: TR 4 / / 9 KT / / OS / / UT Výsledek:

