

KATALOG ZÁKLADNÍHO VÝBĚRU
dne 15.04.2019
OPB Kundratice
Začátek 12,00 hod.

Č. k.	Číslo býčka	Otec st.reg.	Datum NAROZENÍ	Plem. PLEM.	PŘÍRUSTEK (g)				CH	O	V	A	T	E	L
					test	RPH	živ.	RPH							
1	955058 032	CZ ICH 339	13.03.18	T100	2016	112	1428	114	Zatloukal	Jan,	Velké	Dvorce			
2	955062 032	CZ ICH 339	14.03.18	T100	1766	110	1524	117	Zatloukal	Jan,	Velké	Dvorce			
3	955066 032	CZ ZIT 083	15.03.18	T100	2008	113	1570	112	Zatloukal	Jan,	Velké	Dvorce			
4	955065 032	CZ ZIT 975	27.03.18	T100	1475	89	1270	97	Zatloukal	Jan,	Velké	Dvorce			
5	955084 032	CZ ZIT 709	31.03.18	T100	1650	102	1455	106	Zatloukal	Jan,	Velké	Dvorce			
6	955091 032	CZ ZIT 709	31.03.18	T100	1733	104	1433	109	Zatloukal	Jan,	Velké	Dvorce			
7	955104 032	CZ ZIT 743	31.03.18	T100	1400	95	1342	102	Zatloukal	Jan,	Velké	Dvorce			
8	955122 032	CZ ZMS 569	07.03.18	S100	2150	120	1499	119	Zatloukal	Jan,	Velké	Dvorce			
9	955130 032	CZ ZMS 569	12.03.18	S100	1958	116	1516	117	Zatloukal	Jan,	Velké	Dvorce			
10	955131 032	CZ ZSI 768	13.03.18	S100	1408	95	1260	103	Zatloukal	Jan,	Velké	Dvorce			

Plemenné hodnoty uvedené v katalogu jsou spočítány k 31.3.2019



Termíny základních výběrů a dražeb v roce 2019

II. turnus - Býci narození 1.1.2018 - 31.3.2018 na OPB

- Býci narození 1.10.2017 - 31.3.2018 OCH

Den	Datum	Začátek *	OPB , chovatel	Ks	Plemena	Dražba
Sobota	13.4.2019	10,00	GASFARM s.r.o., Pelhřimov	1	GS	x
		11,30	Chlupáčková Hana, Ing., Ležnice	4	MS	x
		13,00	Skalický J., Libnov	20	AA	x
		16,00	MORAVIA ZL CHEB spol. s.r.o., Kopanina	3	AA	x
Neděle	14.4.2019	9,00	Sokol František, Poběžovice	3	LI	x
		11,30	Denk Jaroslav, Hodousice	9	LI, AA	x
		15,00	Vacík Václav ml., Roupov	8	GA, SS	x
Pondělí	15.4.2019	7,30	Agricoltori Tachov V, a.s.	4	UU	x
		8,00	Šuranský Jaroslav, Otín, Planá u M.L.	6	CH	x
		9,00	OPB H. Jadruž	28	CH, MS	hodinu po skončení ZV
		12,00	OPB Kundratice	10	CH, MS	hodinu po skončení ZV
		16,00	Novák Petr, Sirá	2	CH	x
Úterý	16.4.2019	8,00	OPB Kamenná	52	AA (23), MS (29 JCH)	jen AA po skončení ZV
		15,00	ZD Pozovice	7	CH	x
Středa	17.4.2019	9,00	OPB Kamenná	46	MS	vč. dražba MS z 16.4.
		17,00	Velát Jaroslav, Horní Prosička	1	LI	x
Čtvrtek	18.4.2019	9,00	OPB Benešov	51	CH	hodinu po skončení ZV
Pátek	19.4.2019	x	VELIKONOCE	x		
Sobota	20.4.2019	x	VELIKONOCE	x		
Neděle	21.4.2019	x	VELIKONOCE	x		
Pondělí	22.4.2019	x	VELIKONOCE	x		
Úterý	23.4.2019	9,00	OPB Měcholupy	27	MS, AA, CH, LI	hodinu po skončení ZV
		13,00	Farma Čihaň s.r.o.	2	MS	x
		14,00	Nejdl Martin, Zbyslav	4	AA	x
		16,00	Šumavský angus spol.s r.o. Soběsuky	12	AA	x
Středa	24.4.2019	9,00	OPB Osík	44	CH	hodinu po skončení ZV
Čtvrtek	25.4.2019	9,00	OPB Osík	35	LI, AA	hodinu po skončení ZV
Pátek	26.4.2019	9,00	OPB Janovice	38	MS, CH, AA, HE	hodinu po skončení ZV
		14,00	ZD Agrohholding Bernartice	4	PI	x
		15,00	Reinold Manfred, Stará Červená Voda	4	MS	x
Sobota	27.4.2019	9,00	Lainka Bernard, SZ, farma Zdoňov	2	MS	x
		11,00	Zuzánek J., ing, Bernartice	4	CH	x
		14,00	Karsit Agro, a.s. Dubenec	5	CH	x
		16,00	Lux Jiří, ing., Vlkov	4	CH	x
Neděle	28.4.2019	7,30	Mendelova univerzita Brno-ŠZP Žabčice	1	SA	x
		9,00	REDU, spol. s r.o.	8	CH	x
		11,00	Agrochyt s.r.o. Mohelno	2	CH, MS	x
		13,00	Polák Jiří, Dolní Libochovná	2	MS	x
		14,00	Hatlák V. ing., Meziboří	7	CH	x
		16,00	Statek Mitrov, a.s.	11	AA	x
Pondělí	29.4.2019	7,30	Heráň Jan, Radíč	1	CH	x
		9,00	OPB Cunkov	54	LI, MS	hodinu po skončení ZV
		15,00	Vaniček Josef, Hojovice	3	AA	x
		16,30	Šumavský statek Dlouhá Ves s.r.o. - Želeč	3	CH	x
		17,30	Smažík Jaroslav, Ing., Lom	2	LI	x

<i>Den</i>	<i>Datum</i>	<i>Začátek *</i>	<i>OPB , chovatel</i>	<i>Ks</i>	<i>Plemena</i>	<i>Dražba</i>
Úterý	30.4.2019	8,00	<i>Farma Karel Dvořák s.r.o.</i>	2	<i>LI</i>	<i>x</i>
		9,00	<i>OPB Cunkov</i>	45	<i>AA,CH,BA,PP,UU</i>	<i>hodinu po skončení ZV</i>
		16,00	<i>Bursík Lubor.,Křenovičky</i>	1	<i>CH</i>	<i>x</i>
		17,00	<i>Bouda Petr ing.,Voděrádky</i>	6	<i>CH</i>	<i>x</i>
		18,30	<i>Bartůněk Karel,Příleпов</i>	2	<i>HE</i>	<i>x</i>
Středa	1.5.2019	9,00	<i>Šeda J.,Helvíkovice</i>	4	<i>LI</i>	<i>x</i>
		10,30	<i>Paďour Leopold,Lukavice</i>	1	<i>BA</i>	<i>x</i>
		12,00	<i>Avena s.r.o.Dlouhá Třebová</i>	1	<i>LI</i>	<i>x</i>
		13,00	<i>Farma Kaliště s.r.o.Č.Libchavy</i>	2	<i>LI</i>	<i>x</i>
		16,00	<i>Novotný Milan,Mezihoří</i>	1	<i>PP</i>	<i>x</i>
Čtvrtek	2.5.2019	9,00	<i>OPB Osík</i>	49	<i>MS,HE,BA,PP,UU</i>	<i>hodinu po skončení ZV</i>
Pátek	3.5.2019	9,00	<i>OPB Benešov</i>	52	<i>LI,MS,PI,BA</i>	<i>hodinu po skončení ZV</i>
		16,00	<i>Hejl Vlastimil, Chrastová Lhota</i>	3	<i>AA</i>	<i>x</i>
Sobota	4.5.2019	9,00	<i>AGRO Huzová s.r.o.</i>	11	<i>CH</i>	<i>x</i>
		11,30	<i>Bystrianský Jan,Melč</i>	3	<i>LI</i>	<i>x</i>
		13,00	<i>Sumega Petr, Heřmanice u Oder</i>	1	<i>MS</i>	<i>x</i>
Neděle	5.5.2019	8,00	<i>TEGRO s.r.o.,Těšenov</i>	13	<i>AA</i>	<i>x</i>
		10,30	<i>Šašek Vladimír,ing.,Rantířov</i>	17	<i>AA</i>	<i>x</i>
		13,30	<i>Dvořák Josef,ing.,Telecí</i>	12	<i>AA</i>	<i>x</i>
		16,00	<i>VETLABFARM s.r.o.Jakubovice</i>	11	<i>AA</i>	<i>x</i>
Pondělí	6.5.2019	9,00	<i>Habr František ml.,SZ,Báňovice</i>	14	<i>MS</i>	<i>x</i>
		11,30	<i>Farma EGERT (ING) s.r.o.,Lásenice</i>	3	<i>AA</i>	<i>x</i>
		12,00	<i>Farma Těchoraz,ing.Adolf Hojek</i>	1	<i>AA</i>	<i>x</i>
		13,00	<i>K+K Břilice</i>	1	<i>CH</i>	<i>x</i>
		14,00	<i>Klusáček Stanislav, Suchdol nad Lužnicí</i>	2	<i>LI</i>	<i>x</i>
		15,00	<i>Lepša Vladimír,Pěčín</i>	15	<i>AA</i>	<i>x</i>
Úterý	7.5.2019	9,00	<i>Farka Martin,Todně</i>	17	<i>LI,UU</i>	<i>x</i>
		11,00	<i>Valenta Josef,Něchov</i>	1	<i>LI</i>	<i>x</i>
		12,00	<i>Farma Besednice s.r.o.</i>	2	<i>CH</i>	<i>x</i>
		12,30	<i>Šedivý Jan,Smrhov</i>	3	<i>MS</i>	<i>x</i>
		13,30	<i>Opekar Jan,Chodeč</i>	2	<i>AA</i>	<i>x</i>
		15,00	<i>Šebelka Milan,SZ,Rančice</i>	5	<i>AA</i>	<i>x</i>
			<i>Šebelka Štěpán,Ing. Rančice</i>	1	<i>AA</i>	<i>x</i>
Středa	8.5.2019	9,00	<i>ZD Brloh</i>	20	<i>AA,MS</i>	<i>x</i>
		12,00	<i>Hodina František,Ing.,Záblatí</i>	1	<i>MS</i>	<i>x</i>
		12,30	<i>Hodina Jakub, Kratušín</i>	4	<i>MS</i>	<i>x</i>
		13,00	<i>Prima Energo s.r.o.</i>	2	<i>MS,LI</i>	<i>x</i>
		15,00	<i>Kofroň Jan,Ing.,Radhostice</i>	14	<i>AA</i>	<i>x</i>
Čtvrtek	9.5.2019	15,00	<i>Minaříková Hana,Hluk</i>	2	<i>BA</i>	<i>x</i>
		16,00	<i>ZEMASPOL odbyt s.r.o.Uherský Brod</i>	1	<i>MS</i>	<i>x</i>
Pátek	10.5.2019	<i>x</i>	<i>NV Brno</i>	<i>x</i>	<i>x</i>	<i>x</i>
Sobota	11.5.2019	<i>x</i>	<i>NV Brno</i>	<i>x</i>	<i>x</i>	<i>x</i>
Neděle	12.5.2019	<i>x</i>	<i>NV Brno</i>	<i>x</i>	<i>x</i>	<i>x</i>
Pondělí	13.5.2019	<i>x</i>	<i>NV Brno</i>	<i>x</i>	<i>x</i>	<i>x</i>
Úterý	14.5.2019	<i>x</i>	<i>NV Brno</i>	<i>x</i>	<i>x</i>	<i>x</i>
Středa	15.5.2019	<i>x</i>	<i>NV Brno</i>	<i>x</i>	<i>x</i>	<i>x</i>
Čtvrtek	16.5.2019	11,00	<i>Montážně obchodní firma s.r.o.,B.Mlýn</i>	6	<i>LI,BB,PP,UU</i>	<i>x</i>
		12,00	<i>LOUDÝ s.r.o.Seletice</i>	1	<i>PI</i>	<i>x</i>
		14,00	<i>Hodbod' Gustav,Libštát</i>	2	<i>GS</i>	<i>x</i>

<i>Den</i>	<i>Datum</i>	<i>Začátek *</i>	<i>OPB , chovatel</i>	<i>Ks</i>	<i>Plemena</i>	<i>Dražba</i>
Pátek	17.5.2019	10,00	Žižala Josef ml., Úročnice	2	MS	x
		14,00	Nečtinská zemědělská a.s.	39	LI	x
			Stříbrný Petr, Nečtiny	2	LI	x
Sobota	18.5.2019	9,00	Zemědělská společnost Blšany	8	MS	x
		11,00	BREZE a.s., Výsluní	13	AA	x
		13,30	Loos Adolf, Hora Svaté Kateřiny	2	LI	x
		15,00	Kopsa Milan, Ludvíkovice	1	LI	x
			Němec Eduard, Bynovec	2	LI	x
	17,00	Nováková Zdeňka, Veselé	4	LI	x	
Neděle	19.5.2019	9,00	Hromas Jan, Stvolínky	2	AA	x
		10,00	Šťastný Antonín, SZ, Vědlice	8	BA	x
		13,00	Družstvo vlastníků Libeň - Vtelno	2	CH	x
		15,00	Šilhanová Marie, Nová Ves	1	MS	x
Pondělí	20.5.2019	8,00	Kraml Eduard, Stachy	1	SA	x
		9,00	Statek Kašperské Hory s.r.o.	5	MS	x
		11,00	Zelený Jiří, Drouhoveč	5	MS, HE	x
		13,00	Kubal Radek, Albrechtice	6	LI	x
		14,00	Kubal Petr, Podmokly	6	MS	x
		16,00	AGRO Jinín, a.s.	18	MS, LI	x
Úterý	21.5.2019	8,00	Pecka Vladimír, Libětice	1	MS	x
		9,00	Valenta Petr, Budyně	4	MS	x
		11,00	Černěveský Háj s.r.o.	6	LI	x
		13,00	Daňhel Miroslav, s.r.o.	1	CH	x
Středa	22.5.2019	10,30	TRUSINA s.r.o. Velká Lhota	2	LI	x
		12,00	Ulčák, Kunčice pod Ondřejníkem	1	LI	x
		13,00	Kaleta Marián, Třinec	4	MS	x
		14,00	Niemiec Czeslaw, Dolní Žukov	3	LI	x
		15,00	Poruba Jan, Šenov u N./J.	2	LI	x
		15,30	Rýdel Vlastimil, Hodslavice	2	CH	x
		16,00	VFU Brno ŠZP Nový Jičín	11	LI	x
Čtvrtek	23.5.2019	9,00	Kotalík Milan, Semice	3	LI	x
		10,00	Maletická farma s.r.o.	3	CH	x
		11,00	Krejcar David, Těšínov	2	SA	x
		12,00	Novotný Václav, ing., Čičenice	2	UU	x
		13,00	Placanda Jakub, Křenovice	6	MS	x
		15,00	Sedlák František, Hrutov	1	LI	x
		16,00	Tájek Jaroslav, Zvíkov	2	CH	x

* začátky ZV u chovatelů jsou orientační

1074



;Vysvětlivky ke zkratkám ve jménech v katalogu :

ET	- býček narozen po embryotrasferu
RED	- zbarvení red angus
P,V	- bezrohý / volný roh (* - testováno testem DNA)
PP	- bezrohý – homozygot (stanoveno testem DNA)
R	- rohatý (* - testováno testem DNA)
+/+ ,WT/WT	- nepřenáší alelu způsobujícími dvojí osvalení (GS, AA)
MH/+	- heterozygot s jednou alelou podmiňující dvojí osvalení (GS)
MH/MH	- homozygot - obě alely podmiňující dvojí osvalení (GS – oddíl „B“ PK)
Porodní hmot (nar)	- u plemene AA,BA,HE,CH,MS,LI způsob zjišťování porodní hmotnosti v chovu * * * - váženo při narození , * * - odhadováno , * - nesledováno

U matek plemene BA

Třída	Výška kříž (cm)	Hmotnost (kg)	RPH přímý efekt	RPH mat. efekt	RPH osvalení
SE	147 a více	800 a více	105 a vic	103 a vic	103 a vic
EC	147 a více	800 a více	105 a vic	pod 103	103 a vic
EM	147 a více	800 a více	pod 105	103 a vic	pod 103
CM	pod 147	pod 800	105 a vic	103 a vic	103 a vic
C1	pod 147	pod 800	105 a vic	pod 103	103 a vic
M1	pod 147	pod 800	pod 105	103 a vic	pod 103

Popisky grafu úrovně plemenných hodnot

Jednotlivé plemenné hodnoty jsou rozděleny do pásem na základě výpočtu kvantilu normálního rozložení, které udávají, jak si konkrétní jedinec stojí v porovnání s průměrem populace plemenných býčků odchovaných v období 2014 – 2019.

pásma	Pozice býka v rámci populace	zkratka	Popis údaje v grafu
10	býk patří hodnotou RPH do 10 % nejlepších býků v daném ukazateli	<i>RphT</i>	RPH pro přírůstek v testu
9	býk patří hodnotou RPH do 20 % nejlepších býků v daném ukazateli	<i>RphN</i>	RPH pro životní přírůstek
8	býk patří hodnotou RPH do 30 % nejlepších býků v daném ukazateli	<i>RpPP</i>	RPH pro přímý efekt porody
7	býk patří hodnotou RPH do 40 % nejlepších býků v daném ukazateli	<i>RpRU</i>	RPH pro přímý efekt růst
6	býk patří hodnotou RPH do 50 % nejlepších býků v daném ukazateli	<i>MatPP</i>	RPH pro maternální efekt porody
5	býk patří hodnotou RPH do průměru býků v daném ukazateli	<i>MatRU</i>	RPH pro maternální efekt růst
4	býk patří hodnotou RPH do 60 % nejlepších býků v daném ukazateli	<i>phTR</i>	RPH pro lineární hodnocení těl. rámec
3	býk patří hodnotou RPH do 70 % nejlepších býků v daném ukazateli	<i>phKT</i>	RPH pro lineární hodnocení kap. těla
2	býk patří hodnotou RPH do 80 % nejlepších býků v daném ukazateli	<i>phOS</i>	RPH pro lineární hodnocení osvalení
1	býk patří hodnotou RPH do 90 % nejlepších býků v daném ukazateli	<i>phUT</i>	RPH pro lineární hodnocení užit. typ

Hlavní selekční kritéria pro výběr do plemenitby na OPB a odchovu u chovatele

Hlavním selekčním kritériem bude pouze lineární hodnocení při základním výběru.

Důvody vyřazení před základním výběrem

- hodnocení tělesného rámce (1,2,3 body dle parametrů daného plemene)
- hodnocení bodů za hmotnost v 365 dnech (1,2,3 body dle parametrů daného plemene)
- nepředvedení býka k základnímu výběru na ohlávce nebo na vodící tyči
- na základě rozhodnutí majitele býka o jeho vyřazení
- zdravotní důvody (displazie varlat, apod.)

Důvody vyřazení při základním výběrem

- hodnocení délky těla (1,2,3 body dle parametrů daného plemene)
- hodnocení ukazatelů kapacity těla (1,2,3 body dle parametrů daného plemene)
- hodnocení ukazatelů osvalení (1,2,3 body dle parametrů daného plemene)
- hodnocení užitkového typu (1,2,3 body dle parametrů daného plemene)
- závažné vady exteriéru při základním výběru
- neodpovídající funkčnost končetin při základním výběru
- zdravotní důvody (displazie varlat, apod.)

Reklamační řád pro základní výběry býků

Majitel odchovávaného býčka má právo podat reklamaci proti rozhodnutí výběrové komise (ČSCHMS). Tato reklamační může mít písemnou nebo ústní formu. Předmětem reklamační může být pouze konečný výsledek výběru (vybrán, odročen, vyřazen), nikoliv nesouhlas s bodovým hodnocením daného býka. Po skončení základního výběru býků vyzve předseda výběrové komise k podání případných protestů (reklamací). Reklamační se podává předsedovi výběrové komise nejpozději do 60-ti minut od jeho výzvy. Jménem majitele býka může jednat také zástupce odchovny plemenných býků (OPB). Reklamační je podmíněna složením nevratné kauce 1000 Kč, přičemž polovina z této částky je určena pro provozovatele OPB a polovina pro ČSCHMS. Tato kauce musí být složena okamžitě v hotovosti v době podání reklamační předsedovi výběrové komise. Po vznesení reklamační a složení nevratné kauce následuje nové předvedení býka.

V případě shodného verdiktu výběrové komise a majitele býka je platný tento shodný verdikt. V případě neshody mezi verdiktem výběrové komise a majitelem býka je býk odročen a bude proveden nový základní výběr. V případě opakovaného protestu je nutné reklamaci podat písemnou formou. Provedení nového základního výběru je podmíněno složením kauce 5000 Kč za každého reklamovaného býka. Kauce se skládá na účet ČSCHMS nejpozději do 10-ti kalendářních dnů ode dne provedení základního výběru. V případě, že nebudou peníze připsány na účet v daném termínu, platí původní verdikt výběrové komise a reklamační se dále neřeší. Nový základní výběr se uskuteční do 30-ti dnů od sporného výběru, pokud se obě strany nedohodnou jinak. Většinové složení komise nesmí být totožné se složením komise, která vynesla sporný verdikt. O složení nové komise rozhoduje ČSCHMS po dohodě s příslušnou Radou PK daného plemene. O závěru nového základního výběru je sepsán nový výběrový protokol. Proti tomuto rozhodnutí se již nelze dále odvolat. V případě, že je potvrzeno původní rozhodnutí výběrové komise, propadá kauce ve prospěch ČSCHMS, v opačném případě se vrací majiteli býka do 10-ti kalendářních dnů od provedení nového základního výběru. Náklady spojené s novým základním výběrem (zejména cestovné členů výběrové komise, případně oprávněné nároky spojené s odměnou za odvedenou práci) nese strana, která při svém rozhodnutí či jednání nebyla v právu. Tyto náklady jsou zúčtovány na základě vystavené faktury zaslané druhé straně nejpozději do 14 dnů od provedení opakovaného základního výběru. V každém případě se o reklamaci vede písemný zápis. Rozhodnutí výběrové komise se váže ke konkrétnímu zvířeti v konkrétním čase a není možno se na něj odvolávat v případných následných sporech.

Schváleno výborem ČSCHMS dne 21.3.2006 v Hradištku pod Medníkem, změny schváleny 9.6.2017 Grémiem předsedů rad plemenných knih v Hradištku pod Medníkem



<u>Sekretariát:</u> ČSCHMS Praha Těšnov 17 11705 Praha 1 Mobil : +420 724 007 860 Telefon : +420 221 812 865 E-mail : info@cschms.cz	<u>Ředitel PK</u> <i>Kopecský Jan</i> Osík 201 569 67 Osík u Litomyšle Mobil : +420 724 007 862 Telefon : +420 461 612 809 E-mail : kopecky@cschms.cz	<u>Adresa PK</u> <i>Honová Nina</i> Osvoboditelů 35/9 410 02 Lovosice Mobil : +420 724 073 641 E-mail : honova@cschms.cz
--	--	---

Číslo : 955058 032 CZ EVOLT OD BÍLÉHO DOMU Číslo katalogu 1
 Dat.nar. : 13.03.2018 Plemeno : T100 Charolais
 Chovatel : Zatloukal Jan, Velké Dvorce
 Majitel : Zatloukal Jan, Velké Dvorce

OOO ZCH 703 NECESSAIRE 6327793880
 OO ZIT 100 VOLTAIRE 4522794020
 MOO 4522791051 FR SAVANE 4522791051

OTEC ICH 339 CIVOLT Z TÝNIŠTĚ 411000588560041
 OMO ZCH 556 JOCK Z CUNKOVA P 253288119780
 MO 118014 941 CZ POVRĚSLO Z TÝNIŠTĚ 411000118014941
 MMO 5811604040 FR VIENNE 5811604040

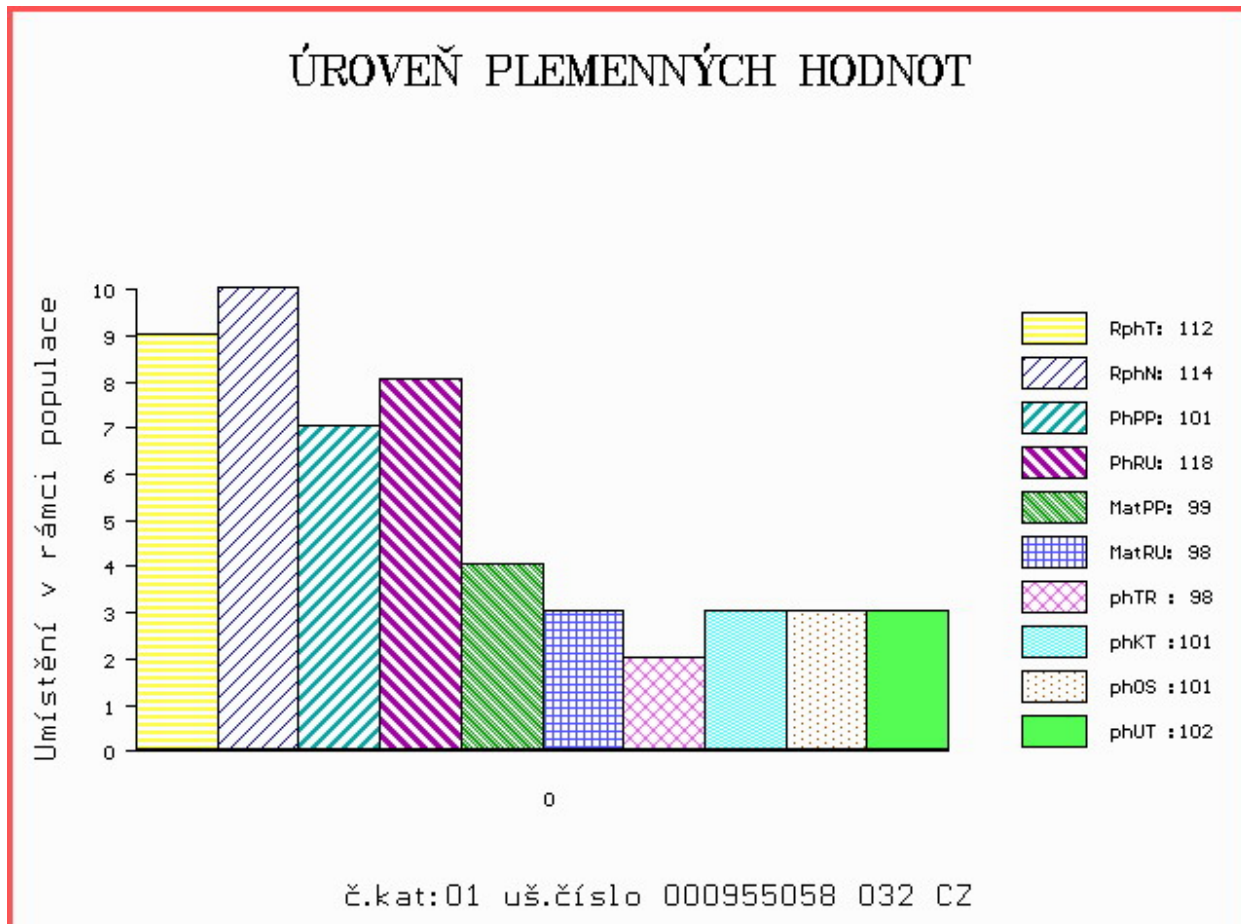
OOM ZCH 809 PINAY 8552394134
 OM ZIT 338 BARITON 1441899152
 MOM 1441899060 FR VANILLE 1441899060

MA 456595 932 CZ /1 ot 164000456595932
 OMM ZCH 648 KARGO 018487107969
 MM 231759 932 CZ 164000231759932
 MMM 114799 310 CZ 164000114799310

Vl.užit:nar: 42 *** kg ve 120d: 178 kg 210d: 290 kg 365d: 532 kg / kříž: 133 cm
 Přírustek v testu : 2016 g / 112 přírustek od narození: 1428 g / 114 šourek 37 cm
 Věk při ZV 398 dní aktuálně k 29.03.19 hmotnost: 586 kg výška v kříži: 137 cm

PLEMENNÉ HODNOTY										LINEARNÍ HODNOCENÍ						
	pp	ru	pp	ru	TR	KT	OS	UT		Hmot	kříž	TR	KT	OS	UT	CE
BÝK	PE	101	118	ME	99	98	98	101	101	102						
MATKA	PE	99	110	ME	104	96	91	92	93	92	721 /	143	22	19	18	7 66
OTEC	PE	92	123	ME	98	102	118	122	120	123	745 /	144	27	23	23	8 81

HODNOCEN: TR 8 / / 8 KT / / OS / / UT Výsledek:



Číslo : 955062 032 CZ EMÁNEK OD BÍLÉHO DOMU V Číslo katalogu 2
 Dat.nar. : 14.03.2018 Plemeno : T100 Charolais
 Chovatel : Zatloukal Jan, Velké Dvorce
 Majitel : Zatloukal Jan, Velké Dvorce

OOO ZCH 703 NECESSAIRE 6327793880
 OO ZIT 100 VOLTAIRE 4522794020
 MOO 4522791051 FR SAVANE 4522791051

OTEC ICH 339 CIVOLT Z TÝNIŠTĚ 411000588560041
 OMO ZCH 556 JOCK Z CUNKOVA P 253288119780
 MO 118014 941 CZ POVRÍSLO Z TÝNIŠTĚ 411000118014941
 MMO 5811604040 FR VIENNE 5811604040

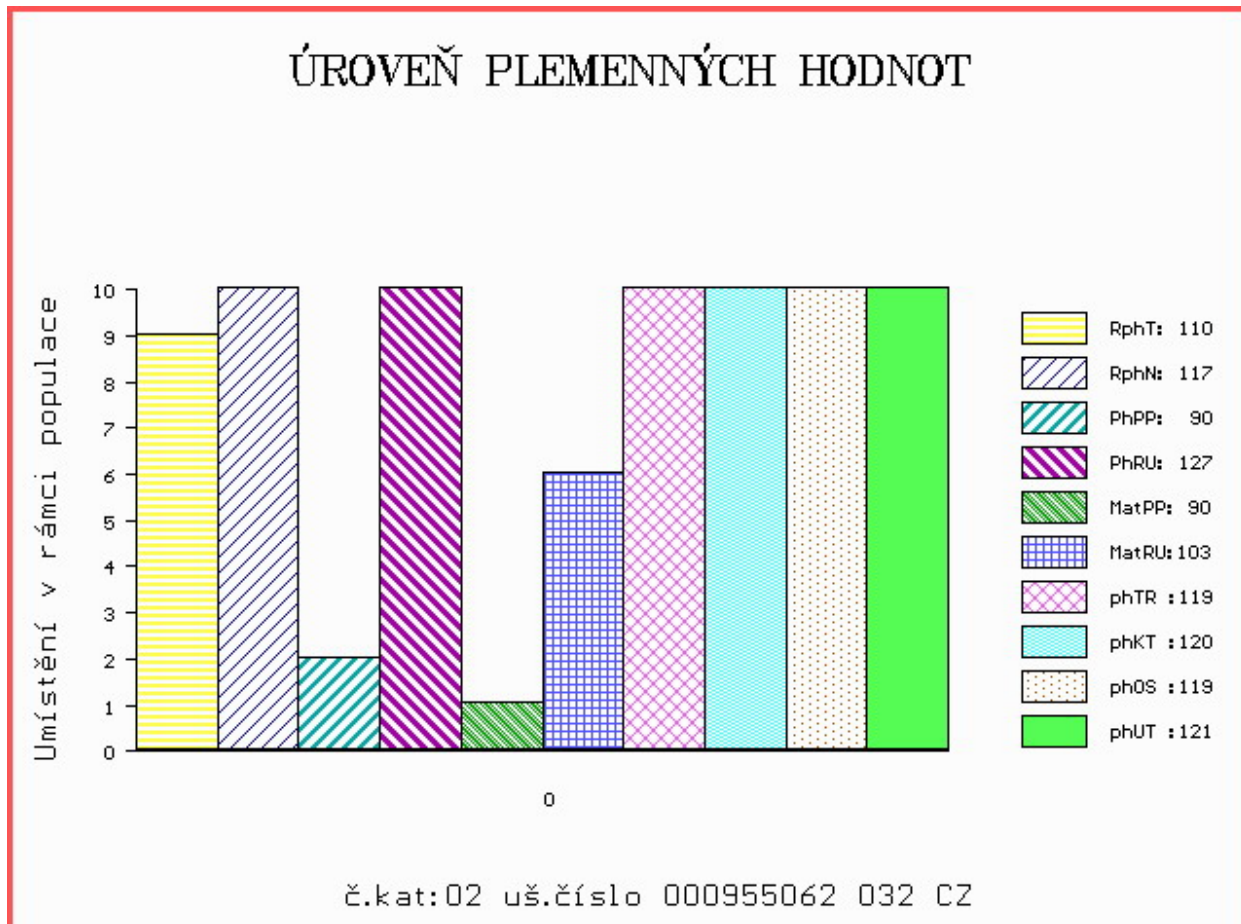
OOM 268 714 NECTARGERC 0397107142
 OM ZTI 554 UTOPIQUE 3533581663
 MOM 3598057406 FR OCEANIE 3598057406

MA 456587 932 CZ /1 ot 164000456587932
 OMM ZTI 302 OSPALEC SU 062000508557041
 MM 360521 932 CZ 164000360521932
 MMM 7086 417 CZ 164417007086

Vl.užit:nar: 45 *** kg ve 120d: 212 kg 210d: 339 kg 365d: 586 kg / kříž: 135 cm
 Přírustek v testu : 1766 g / 110 přírustek od narození: 1524 g / 117 šourek 37 cm
 Věk při ZV 397 dní aktuálně k 29.03.19 hmotnost: 624 kg výška v kříži: 139 cm

PLEMENNÉ HODNOTY										LINEARNÍ HODNOCENÍ							
	pp	ru	ME	pp	ru	TR	KT	OS	UT	Hmot	kříž	TR	KT	OS	UT	CE	
BÝK	PE	90	127	ME	90	103	119	120	119	121							
MATKA	PE	95	119	ME	89	109	105	105	105	105	698	144	22	20	18	7	67
OTEC	PE	92	123	ME	98	102	118	122	120	123	745	144	27	23	23	8	81

HODNOCEN: TR 9 / /10 KT / / OS / / UT Výsledek:



Číslo : 955066 032 CZ ELIÁŠ OD BÍLÉHO DOMU Číslo katalogu 3
 Dat.nar. : 15.03.2018 Plemeno : T100 Charolais
 Chovatel : Zatloukal Jan, Velké Dvorce
 Majitel : Zatloukal Jan, Velké Dvorce

OOO 270 150 UNESCO 8918953402
 OO ZTI 175 BAVAROIS 8918955556
 MOO 8997105043 FR NORVEGE RR4S 8997105043

O TEC ZIT 083 ULMA Z DUBU 041000557296051

OMO ZCH 516 MAGENTA 4296105603
 MO 128422 951 CZ 041000128422951
 MMO 101963 405 CZ 041405101963

OOM ZCH 939 NEWTON 2397100853
 OM ZTI 225 CANTERBURY 0312547618
 MOM 311273118 FR UMBRE 0311273118

MA 397167 932 CZ /2 ot 164000397167932

OMM ZCH 621 KVAPÍK OD BÍLÉHO DOMU 164032008177
 MM 136856 932 CZ R 164000136856932
 MMM 992 417 CZ INDE 7193130616

Vl.užit:nar: 47 *** kg ve 120d: 198 kg 210d: 320 kg 365d: 615 kg / kříž: 143 cm
 Přírustek v testu : 2008 g / 113 přírustek od narození: 1570 g / 112 šourek 39 cm
 Věk při ZV 396 dní aktuálně k 29.03.19 hmotnost: 642 kg výška v kříži: 143 cm

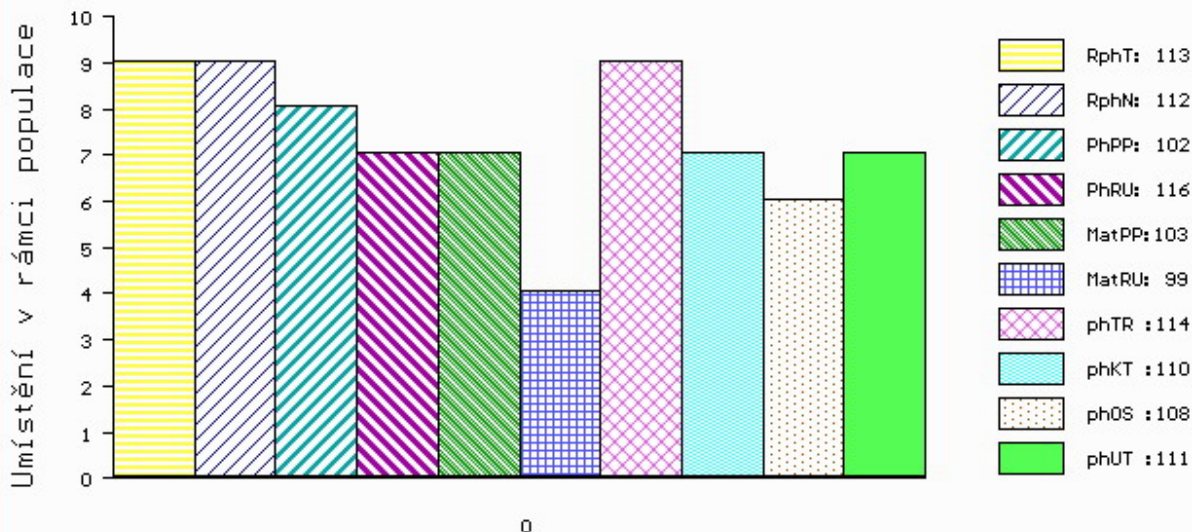
PLEMENNÉ HODNOTY

LINEARNÍ HODNOCENÍ

	pp	ru	pp	ru	TR	KT	OS	UT	Hmot	kříž	TR	KT	OS	UT	CE		
BÝK	PE	102	116	ME	103	99	114	110	108	111							
MATKA	PE	98	112	ME	97	107	105	101	100	102	689	142	17	18	18	6	59
O TEC	PE	105	106	ME	110	99	110	113	112	114	741	142	28	22	21	8	79

HODNOCEN: TR 10 / /10 KT / / OS / / UT Výsledek:

ÚROVEŇ PLEMENNÝCH HODNOT



č.kat:03 uš.číslo 000955066 032 CZ

Číslo : 955065 032 CZ EMANUEL OD BÍLÉHO DOMU Číslo katalogu 4
 Dat.nar. : 27.03.2018 Plemeno : T100 Charolais
 Chovatel : Zatloukal Jan, Velké Dvorce
 Majitel : Zatloukal Jan, Velké Dvorce

OOO ZTI 249 AVAL 7121525668
 OO ZIT 282 VELEK Z TÝNIŠTĚ 411000551939041
 MOO 800111373 FR URSULA 0800111373

O TEC ZIT 975 BOLEK Z ČISTÉ 369000580042041

OMO CHP 705 TAQUIN 7121042409
 MO 108212 941 CZ 369000108212941
 MMO 112699 506 CZ 029506112699

OOM ZCH 385 MAGIQUE 7196118220
 OM ZCH 745 LOMIKAR ZEAS 029053033702
 MOM 33 417 CZ 029417000033

MA 231644 932 CZ /7 ot 164000231644932

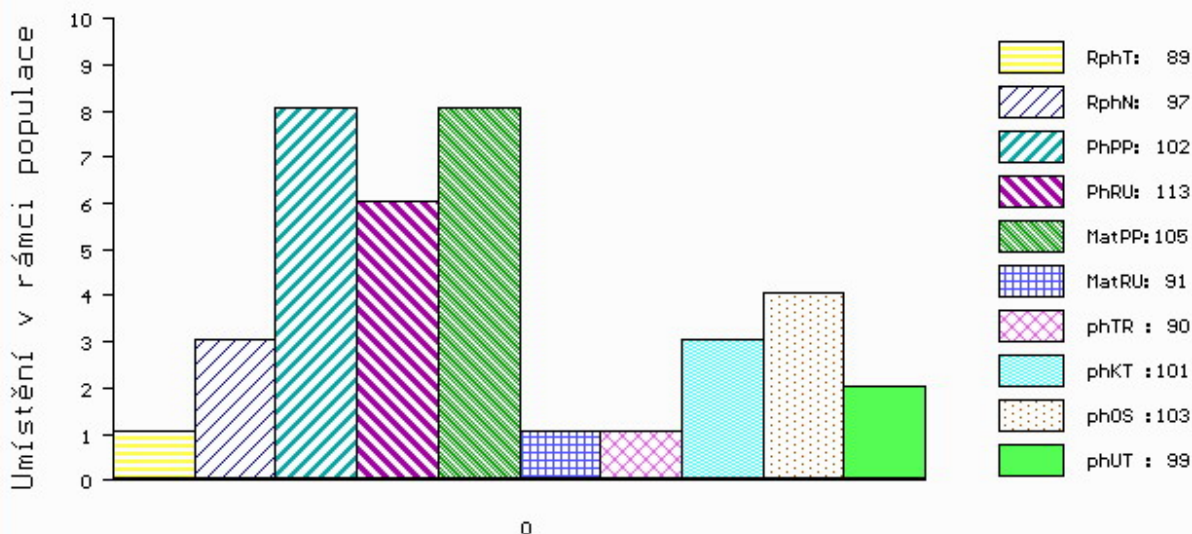
OMM 265 826 HEP ALABAMA POLLED 7C 372846
 MM 6661 417 CZ ET P 164417006661
 MMM 540872 CA

Vl.užit:nar: 42 *** kg ve 120d: 191 kg 210d: 285 kg 365d: 505 kg / kříž: 129 cm
 Přírustek v testu : 1475 g / 89 přírustek od narození: 1270 g / 97 šourek 39 cm
 Věk při ZV 384 dní aktuálně k 29.03.19 hmotnost: 508 kg výška v kříži: 129 cm

PLEMENNÉ HODNOTY										LINEARNÍ HODNOCENÍ						
	pp	ru	pp	ru	TR	KT	OS	UT		Hmot	kříž	TR	KT	OS	UT	CE
BÝK	PE	102	113	ME	105	91	90	101	103	99						
MATKA	PE	107	105	ME	112	80	89	94	96	94	774 /	150	27	24	22	8 81
O TEC	PE	89	113	ME	101	106	110	116	114	114	689 /	140	27	23	22	8 80

HODNOCEN: TR 4 / / 7 KT / / OS / / UT Výsledek:

ÚROVEŇ PLEMENNÝCH HODNOT



č.kat:04 uš.číslo 000955065 032 CZ

Číslo : 955084 032 CZ EDÍK OD BÍLÉHO DOMU Číslo katalogu 5
 Dat.nar. : 31.03.2018 Plemeno : T100 Charolais
 Chovatel : Zatloukal Jan, Velké Dvorce
 Majitel : Zatloukal Jan, Velké Dvorce

OOO 272 545 TERNOIS 6204783245
 OO ZTI 900 ARTOIS 5810006623
 MOO 5811999070 FR PIN UP 5811999070

O TEC ZIT 709 ARCHIBALD Z MOKRÝŠOVA 405000710091053

OMO ZCH 646 KOLORÁDO 132586110212
 MO 182639 953 CZ 405000182639953
 MMO 110295 503 CZ 246503110295

OOM ZTP 180 OŘECH OD BÍLÉHO DOMU 164000540666032
 OM ZPT 086 UMOV OD BÍLÉHO DOMU 164000692827032
 MOM 175250 932 CZ 164000175250932

MA 429638 932 CZ /2 ot 164000429638932

OMM ZCH 570 THRUNTON NOSTRDAMUS MF0081667
 MM 64837 932 CZ 164000064837932
 MMM 2219 370 CZ HAUTAINÉ 5292102252

Vl.užit:nar: 42 *** kg ve 120d: 207 kg 210d: 325 kg 365d: 573 kg / kříž: 139 cm
 Přírustek v testu : 1650 g / 102 přírustek od narození: 1455 g / 106 šourek 33 cm
 Věk při ZV 380 dní aktuálně k 29.03.19 hmotnost: 570 kg výška v kříži: 139 cm

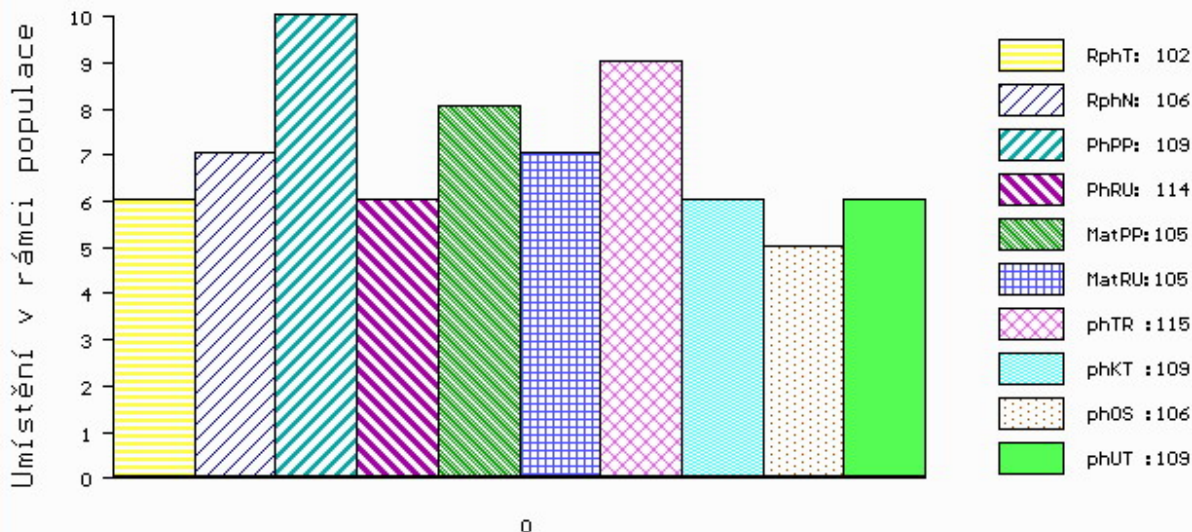
PLEMENNÉ HODNOTY

LINEARNÍ HODNOCENÍ

	pp	ru	pp	ru	TR	KT	OS	UT	Hmot	kříž	TR	KT	OS	UT	CE		
BÝK	PE	109	114	ME	105	105	115	109	106	109							
MATKA	PE	101	100	ME	107	103	108	106	105	106	688	143	20	18	17	6	61
O TEC	PE	110	109	ME	107	115	104	105	103	103	745	142	26	22	23	8	79

HODNOCEN: TR 9 / /10 KT / / OS / / UT Výsledek:

ÚROVEŇ PLEMENNÝCH HODNOT



č.kat:05 uš.číslo 000955084 032 CZ

Číslo : 955091 032 CZ ELOMAR OD BÍLÉHO DOMU Číslo katalogu 6
 Dat.nar. : 31.03.2018 Plemeno : T100 Charolais
 Chovatel : Zatloukal Jan, Velké Dvorce
 Majitel : Zatloukal Jan, Velké Dvorce

OOO 272 545 TERNOIS 6204783245
 OO ZTI 900 ARTOIS 5810006623
 MOO 5811999070 FR PIN UP 5811999070

O TEC ZIT 709 ARCHIBALD Z MOKRÝŠOVA 405000710091053

OMO ZCH 646 KOLORÁDO 132586110212
 MO 182639 953 CZ 405000182639953
 MMO 110295 503 CZ 246503110295

OOM ZCH 449 LAUREL 7195122401
 OM ZTI 653 SANTINI 304000562441081
 MOM 117208 981 CZ 304000117208981

MA 397174 932 CZ /2 ot 164000397174932

OMM ZCH 811 HERNANI 8592103408
 MM 205368 932 CZ 164000205368932
 MMM 2210 370 CZ HUPPE RJ 1892103495

Vl.užit:nar: 40 *** kg ve 120d: 195 kg 210d: 307 kg 365d: 563 kg / kříž: 138 cm
 Přírustek v testu : 1733 g / 104 přírustek od narození: 1433 g / 109 šourek 38 cm
 Věk při ZV 380 dní aktuálně k 29.03.19 hmotnost: 560 kg výška v kříži: 138 cm

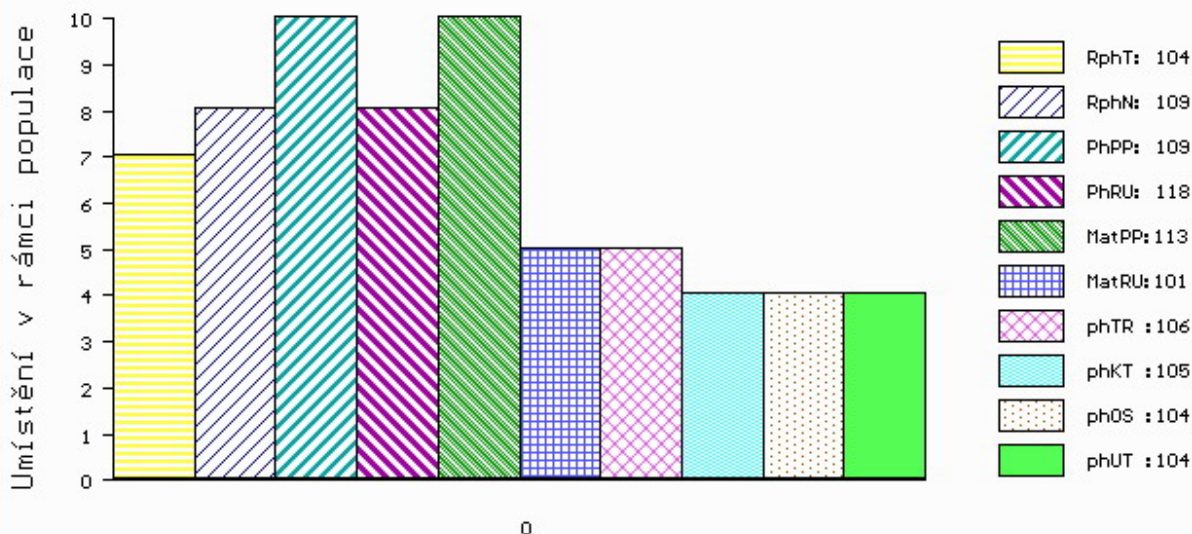
PLEMENNÉ HODNOTY

LINEARNÍ HODNOCENÍ

	pp	ru	pp	ru	TR	KT	OS	UT	Hmot	kříž	TR	KT	OS	UT	CE		
BÝK	PE	109	118	ME	113	101	106	105	104	104							
MATKA	PE	102	115	ME	123	92	101	101	101	100	726	145	22	19	18	7	66
O TEC	PE	110	109	ME	107	115	104	105	103	103	745	142	26	22	23	8	79

HODNOCEN: TR 9 / / 9 KT / / OS / / UT Výsledek:

ÚROVEŇ PLEMENNÝCH HODNOT



č.kat:06 uš.číslo 000955091 032 CZ

Číslo : 955104 032 CZ ERYK OD BÍLÉHO DOMU Číslo katalogu 7
 Dat.nar. : 31.03.2018 Plemeno : T100 Charolais
 Chovatel : Zatloukal Jan, Velké Dvorce
 Majitel : Zatloukal Jan, Velké Dvorce

OOO ZCH 449 LAUREL 7195122401
 OO ZTI 653 SANTINI 304000562441081
 MOO 117208 981 CZ 304000117208981

OTEC ZIT 743 ARYK OD BÍLÉHO DOMU 164000802045032
 OMO ZCH 656 KALKATA 017694152317
 MO 175221 932 CZ 164000175221932
 MMO 4751 310 CZ 164310004751

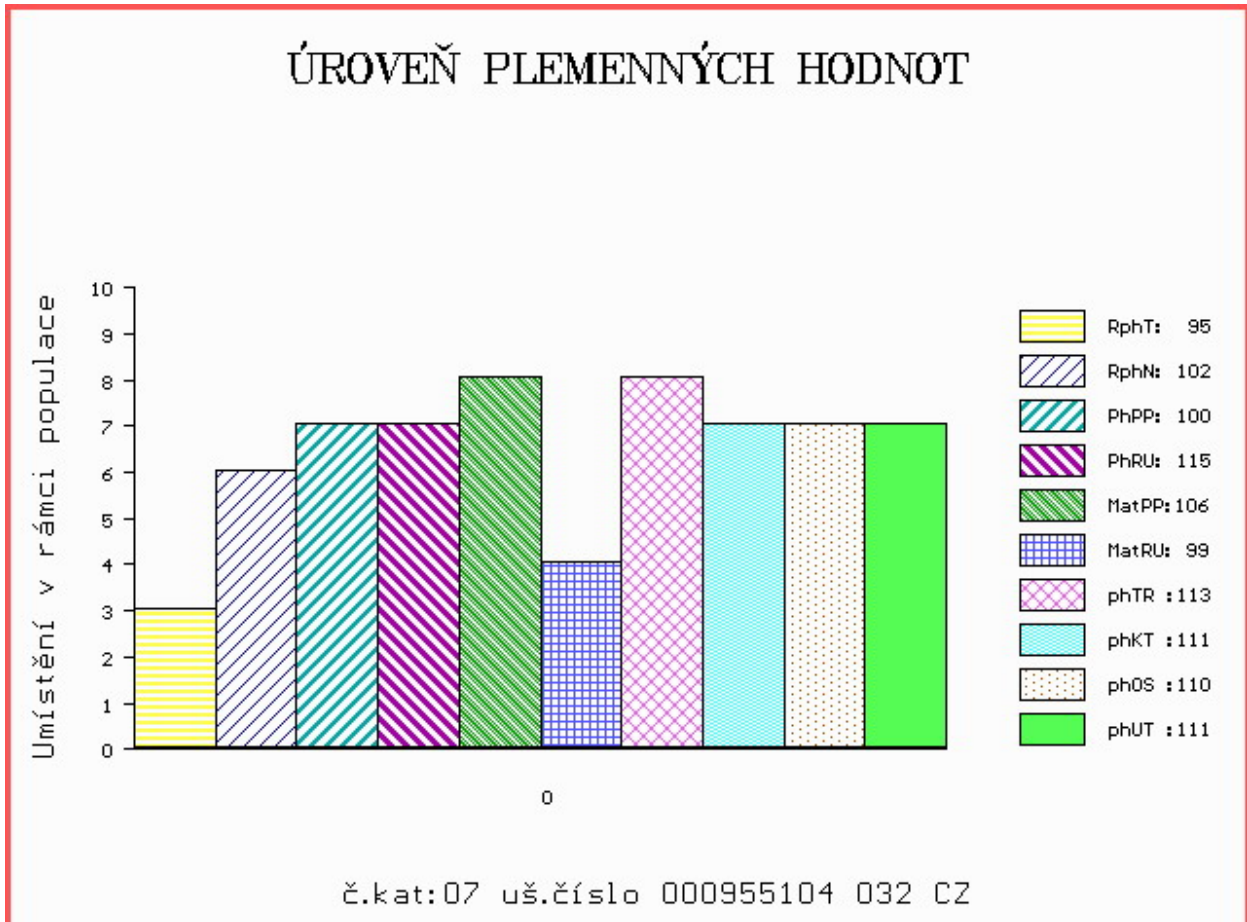
OOM 268 987 SHILLING 7121061057
 OM ZTI 042 AVORIAZ RJ 4241041668
 MOM 4240517494 FR SARIETTE 4240517494

MA 143064 941 CZ /3 ot 062000143064941
 OMM CHP 198 HERMAN 062417004410
 MM 107387 310 CZ 164310107387
 MMM 7016 417 CZ 164417007016

Vl.užit:nar: 43 *** kg ve 120d: 205 kg 210d: 325 kg 365d: 533 kg / kříž: 139 cm
 Přírustek v testu : 1400 g / 95 přírustek od narození: 1342 g / 102 šourek 36 cm
 Věk při ZV 380 dní aktuálně k 29.03.19 hmotnost: 530 kg výška v kříži: 139 cm

PLEMENNÉ HODNOTY										LINEARNÍ HODNOCENÍ						
	pp	ru	pp	ru	TR	KT	OS	UT		Hmot	kříž	TR	KT	OS	UT	CE
BÝK	PE	100	115	ME	106	99	113	111	110	111						
MATKA	PE	91	106	ME	108	103	111	114	114	114	762 /	149	25	21	18	7 71
OTEC	PE	98	109	ME	111	101	107	104	104	105	676 /	140	25	19	20	6 70

HODNOCEN: TR 9 / / 8 KT / / OS / / UT Výsledek:



Číslo : 955122 032 CZ EXPERT OD BÍLÉHO DOMU P Číslo katalogu 8
 Dat.nar. : 07.03.2018 Plemeno : S100 Masný simentál
 Chovatel : Zatloukal Jan, Velké Dvorce
 Majitel : Zatloukal Jan, Velké Dvorce

OOO ZSI 568 LYKKE DIXIE PP 41344-00399
 OO ZSI 844 URBAN PP 398000698129032
 MOO 240105 932 CZ P 398000240105932

O TEC ZMS 569 BABETKO Z NOVÉ VODY PP 429000673721071

OMO ZSI 714 VINGEGAARD CRASSUS P 41524-01205
 MO 238046 971 CZ VILMA Z NOVÉ VODY P* 429000238046971
 MMO 8016400232 DK SNEUMGAAR FIONA P 80164-00232

OOM ZSI 178 JIŘÍK VODŇANSKÝ P 145287117144
 OM ZSI 313 MOŘIC OD BÍLÉHO DOMU V 164000067879032
 MOM 9527 617 CZ P 164617009527

MA 231702 932 CZ /6 ot P 164000231702932

OMM ZSI 016 BJERGS KOV HERLUF 48262-0290
 MM 9591 617 CZ P 164617009591
 MMM 4008 617 CZ VORK INA V 65338-0131

Vl.užit:nar: 46 *** kg ve 120d: 206 kg 210d: 291 kg 365d: 572 kg / kříž: 140 cm
 Přírustek v testu : 2150 g / 120 přírustek od narození: 1499 g / 119 šourek 42 cm
 Věk při ZV 404 dní aktuálně k 29.03.19 hmotnost: 626 kg výška v kříži: 144 cm

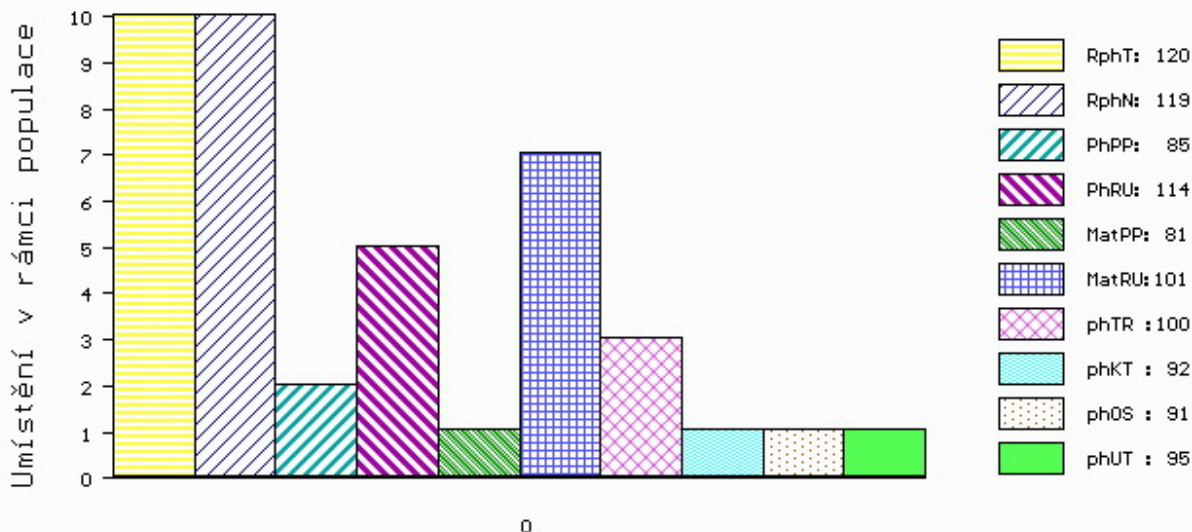
PLEMENNÉ HODNOTY

LINEARNÍ HODNOCENÍ

	pp	ru	ME	pp	ru	TR	KT	OS	UT	Hmot	kříž	TR	KT	OS	UT	CE
BÝK	PE	85	114	ME	81	101	100	92	91	95						
MATKA	PE	100	100	ME	87	96	99	92	91	94	659 /	141	21	18	18	6 63
O TEC	PE	68	131	ME	73	106	120	112	110	117	780 /	148	29	21	22	9 81

HODNOCEN: TR 10 / / 9 KT / / OS / / UT Výsledek:

ÚROVEŇ PLEMENNÝCH HODNOT



č.kat:08 uš.číslo 000955122 032 CZ

Číslo : 955130 032 CZ ESO OD BÍLÉHO DOMU P Číslo katalogu 9
 Dat.nar. : 12.03.2018 Plemeno : S100 Masný simentál
 Chovatel : Zatloukal Jan, Velké Dvorce
 Majitel : Zatloukal Jan, Velké Dvorce

OOO ZSI 568 LYKKE DIXIE PP 41344-00399
 OO ZSI 844 URBAN PP 398000698129032
 MOO 240105 932 CZ P 398000240105932

O TEC ZMS 569 BABETKO Z NOVÉ VODY PP 429000673721071

OMO ZSI 714 VINGEGAARD CRASSUS P 41524-01205
 MO 238046 971 CZ VILMA Z NOVÉ VODY P* 429000238046971
 MMO 8016400232 DK SNEUMGAAR FIONA P 80164-00232

OOM ZSI 178 JIŘÍK VODŇANSKÝ P 145287117144
 OM ZSI 313 MOŘIC OD BÍLÉHO DOMU V 164000067879032
 MOM 9527 617 CZ P 164617009527

MA 231684 932 CZ /6 ot P 164000231684932

OMM ZSI 018 BRIKS BOL JOKUM 45801-0647
 MM 106301 310 CZ P 164000106301310
 MMM 6178 617 CZ R 164617006178

Vl.užit:nar: 45 *** kg ve 120d: 213 kg 210d: 314 kg 365d: 588 kg / kříž: 140 cm
 Přírustek v testu : 1958 g / 116 přírustek od narození: 1516 g / 117 šourek 39 cm
 Věk při ZV 399 dní aktuálně k 29.03.19 hmotnost: 624 kg výška v kříži: 143 cm

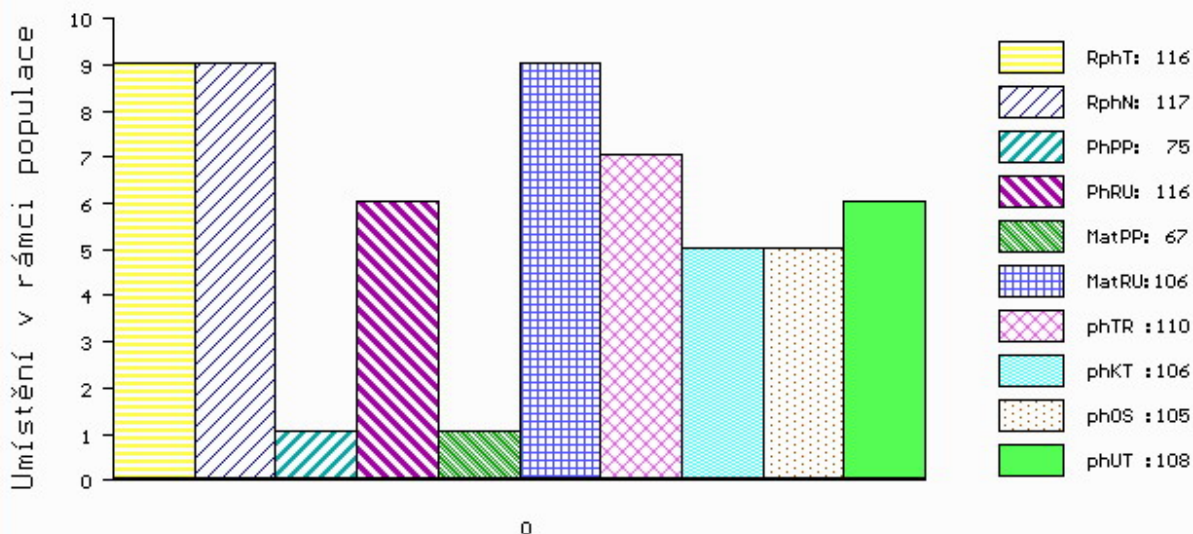
PLEMENNÉ HODNOTY

LINEARNÍ HODNOCENÍ

	pp	ru	ME	pp	ru	TR	KT	OS	UT	Hmot	kříž	TR	KT	OS	UT	CE	
BÝK	PE	75	116	ME	67	106	110	106	105	108							
MATKA	PE	89	107	ME	68	103	109	110	110	110	738	148	23	20	17	6	66
O TEC	PE	68	131	ME	73	106	120	112	110	117	780	148	29	21	22	9	81

HODNOCEN: TR 9 / / 9 KT / / OS / / UT Výsledek:

ÚROVEŇ PLEMENNÝCH HODNOT



č.kat:09 uš.číslo 000955130 032 CZ

Číslo : 955131 032 CZ ELLIUS OD BÍLÉHO DOMU P Číslo katalogu 10
 Dat.nar. : 13.03.2018 Plemeno : S100 Masný simentál
 Chovatel : Zatloukal Jan, Velké Dvorce
 Majitel : Zatloukal Jan, Velké Dvorce

OOO ZSI 286 LAMHOJ SUPERY P 70514-00150
 OO ZSI 445 LYKKE BRUMME P 41344-00368
 MOO 4134400284 DK LYKKE TENNA 41344-00284

OPEC ZSI 768 TULLIUS ŠUMAVSKÝ V 158000658203032
 OMO ZSI 136 CHAMPION ŠUMAVSKÝ P 158384110893
 MO 46570 932 CZ P 158000046570932
 MMO 107994 304 CZ R 158000107994304

OOM 269 502 SLIEVENAGH FANTASTIC M042510
 OM ZSI 592 LANGMOSE DON JUAN P 87201-00135
 MOM 8720100115 DK LANGMOSE AFRODITE P 87201-00115

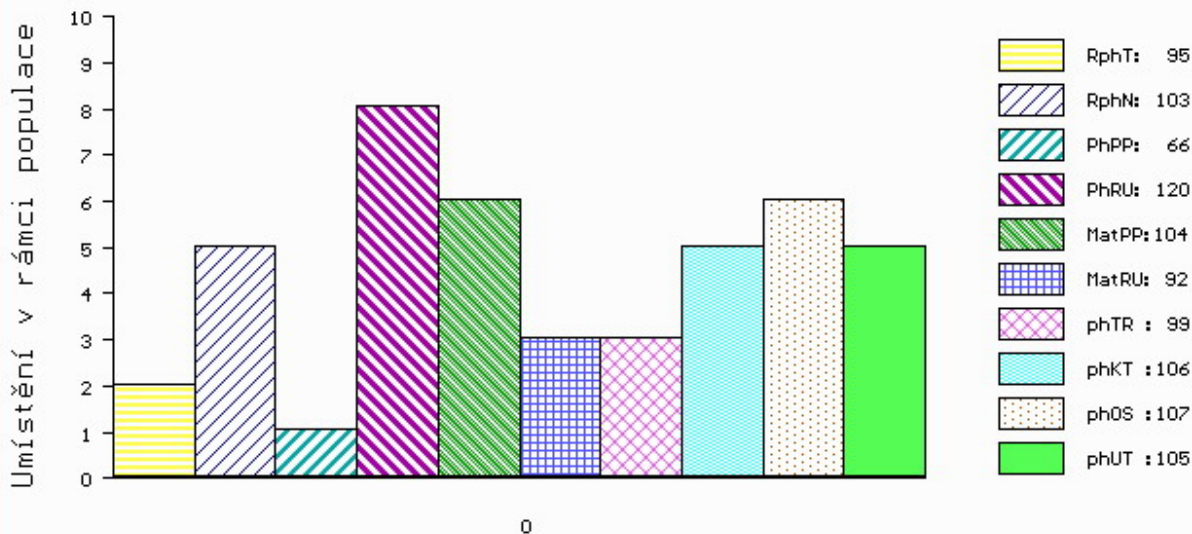
MA 397202 932 CZ /2 ot P 164000397202932
 OMM ZSI 313 MOŘIC OD BÍLÉHO DOMU V 164000067879032
 MM 231684 932 CZ P 164000231684932
 MMM 106301 310 CZ P 164000106301310

Vl.užit:nar: 72 *** kg ve 120d: 229 kg 210d: 307 kg 365d: 540 kg / kříž: 137 cm
 Přírustek v testu : 1408 g / 95 přírustek od narození: 1260 g / 103 šourek 37 cm
 Věk při ZV 398 dní aktuálně k 29.03.19 hmotnost: 552 kg výška v kříži: 138 cm

PLEMENNÉ HODNOTY										LINEARNÍ HODNOCENÍ							
	pp	ru	pp	ru	TR	KT	OS	UT		Hmot	kříž	TR	KT	OS	UT	CE	
BÝK	PE	66	120	ME	104	92	99	106	107	105							
MATKA	PE	71	121	ME	73	93	93	94	95	93	670	151	26	18	17	6	67
OPEC	PE	72	112	ME	97	96	106	107	106	106	804	146	28	25	22	8	83

HODNOCEN: TR 7 / / 8 KT / / OS / / UT Výsledek:

ÚROVEŇ PLEMENNÝCH HODNOT



č.kat:10 uš.číslo 000955131 032 CZ