

KATALOG ZÁKLADNÍHO VÝBĚRU

dne 16.04.2019

OPB Kamenná

Začátek 08,00 hod.

Č. k.	Číslo býčka	OTEC st.reg.	DATUM NAROZENÍ	PLEM.	PŘÍRUSTEK (g) test RPH živ.RPH			CH O V A T E L
1	30639 034	CZ PAA 746	16.01.18	G100	1466	90 1280	82 Šusta Michal, Mýto	
2	632604 051	CZ ZAI 060	21.01.18	G100	1741	105 1388	108 Hromas Jan, Stvolínky	
3	36426 034	CZ ZAI 363	28.01.18	G100	1983	119 1475	123 Vráblík Miroslav, Ing., Trhové Sviny	
4	13863 034	CZ ZAI 469	01.02.18	G100	1725	88 1274	85 Kubata Zdeněk, Vrábče	
5	30666 034	CZ PAA 027	04.02.18	G100	2108	113 1661	109 Angusfarma Mýto, Milan Šusta	
6	36428 034	CZ ZAI 363	27.02.18	G100	1850	115 1578	117 Vráblík Miroslav, Ing., Trhové Sviny	
7	36429 034	CZ ZAI 363	27.02.18	G100	1408	101 1229	104 Vráblík Miroslav, Ing., Trhové Sviny	
8	682589 072	CZ ZAI 308	27.02.18	G100	2116	114 1545	115 Polfin eko valašská s.r.o. Újezd u	
9	36432 034	CZ ZAI 363	06.03.18	G100	1991	116 1648	118 Kocábková Martina, Ing. Olešnice	
10	36436 034	CZ ZAI 363	11.03.18	G100	1766	114 1572	119 Vráblík Miroslav, Ing., Trhové Sviny	
11	30643 034	CZ ZAI 483	12.03.18	G100	1791	104 1455	104 Šusta Michal, Mýto	
12	657637 072	CZ ZAI 027	12.03.18	G100	1575	97 1371	100 Matyáš Robert, Poteč	
13	999447 031	CZ ZAA 896	14.03.18	G100	1666	104 1381	102 Zítek Jaroslav, Pechova Lhota	
14	36438 034	CZ ZAI 363	15.03.18	G100	1758	112 1512	112 Vráblík Miroslav, Ing., Trhové Sviny	
15	632622 051	CZ ZAI 201	21.03.18	G100	1791	119 1544	114 Hromas Jan, Stvolínky	
16	668281 072	CZ ZAI 239	21.03.18	G100	1466	87 1329	88 Ševčík Miroslav ing., Vlachovice	
17	86311 034	CZ PAA 880	22.03.18	G100	1700	102 1449	97 Angusfarma Mýto, Milan Šusta	
18	656262 072	CZ PAA 892	26.03.18	G100	1575	102 1415	104 Švéda Jan ing., Zlín	
19	671348 072	CZ PAA 469	26.03.18	G100	1500	93 1251	89 Farma Kudlov s.r.o., Kudlov	
20	36441 034	CZ ZAI 477	30.03.18	G100	1475	98 1442	95 Vráblík Miroslav, Ing., Trhové Sviny	
21	668285 072	CZ ZAI 239	30.03.18	G100	1625	92 1461	95 Ševčík Miroslav ing., Vlachovice	

Býci vyřazení před základním výběrem

Č. k.	Číslo býčka	OTEC st.reg.	Datum narození	Plem.	Body VT HM	CHOVATEL	Důvod vyřazení
22	682785 072	CZ ZAI 027	25.03.18	G100	6 10	Matyáš Robert, Poteč	před ZV-chovatel
23	682786 072	CZ ZAI 027	25.03.18	G100	6 10	Matyáš Robert, Poteč	před ZV-rohy

Plemenné hodnoty uvedené v katalogu jsou spočítány k 31.3.2019



Termíny základních výběrů a dražeb v roce 2019

II. turnus - Býci narození 1.1.2018 - 31.3.2018 na OPB

- Býci narození 1.10.2017 - 31.3.2018 OCH

Den	Datum	Začátek *	OPB , chovatel	Ks	Plemena	Dražba
Sobota	13.4.2019	10,00	GASFARM s.r.o., Pelhřimov	1	GS	x
		11,30	Chlupáčková Hana, Ing., Ležnice	4	MS	x
		13,00	Skalický J., Libnov	20	AA	x
		16,00	MORAVIA ZL CHEB spol. s.r.o., Kopanina	3	AA	x
Neděle	14.4.2019	9,00	Sokol František, Poběžovice	3	LI	x
		11,30	Denk Jaroslav, Hodousice	9	LI, AA	x
		15,00	Vacík Václav ml., Roupov	8	GA, SS	x
Pondělí	15.4.2019	7,30	Agricoltori Tachov V, a.s.	4	UU	x
		8,00	Šuranský Jaroslav, Otín, Planá u M.L.	6	CH	x
		9,00	OPB H. Jadruž	28	CH, MS	hodinu po skončení ZV
		12,00	OPB Kundratice	10	CH, MS	hodinu po skončení ZV
		16,00	Novák Petr, Sirá	2	CH	x
Úterý	16.4.2019	8,00	OPB Kamenná	52	AA (23), MS (29 JCH)	jen AA po skončení ZV
		15,00	ZD Pozovice	7	CH	x
Středa	17.4.2019	9,00	OPB Kamenná	46	MS	vč. dražba MS z 16.4.
		17,00	Velát Jaroslav, Horní Prosička	1	LI	x
Čtvrtek	18.4.2019	9,00	OPB Benešov	51	CH	hodinu po skončení ZV
Pátek	19.4.2019	x	VELIKONOCE	x		
Sobota	20.4.2019	x	VELIKONOCE	x		
Neděle	21.4.2019	x	VELIKONOCE	x		
Pondělí	22.4.2019	x	VELIKONOCE	x		
Úterý	23.4.2019	9,00	OPB Měcholupy	27	MS, AA, CH, LI	hodinu po skončení ZV
		13,00	Farma Čihaň s.r.o.	2	MS	x
		14,00	Nejdl Martin, Zbyslav	4	AA	x
		16,00	Šumavský angus spol.s r.o. Soběsuky	12	AA	x
Středa	24.4.2019	9,00	OPB Osík	44	CH	hodinu po skončení ZV
Čtvrtek	25.4.2019	9,00	OPB Osík	35	LI, AA	hodinu po skončení ZV
Pátek	26.4.2019	9,00	OPB Janovice	38	MS, CH, AA, HE	hodinu po skončení ZV
		14,00	ZD Agrohholding Bernartice	4	PI	x
		15,00	Reinold Manfred, Stará Červená Voda	4	MS	x
Sobota	27.4.2019	9,00	Lainka Bernard, SZ, farma Zdoňov	2	MS	x
		11,00	Zuzánek J., ing, Bernartice	4	CH	x
		14,00	Karsit Agro, a.s. Dubenec	5	CH	x
		16,00	Lux Jiří, ing., Vlkov	4	CH	x
Neděle	28.4.2019	7,30	Mendelova univerzita Brno-ŠZP Žabčice	1	SA	x
		9,00	REDU, spol. s r.o.	8	CH	x
		11,00	Agrochyt s.r.o. Mohelno	2	CH, MS	x
		13,00	Polák Jiří, Dolní Libochovná	2	MS	x
		14,00	Hatlák V. ing., Meziboří	7	CH	x
		16,00	Statek Mitrov, a.s.	11	AA	x
Pondělí	29.4.2019	7,30	Heráň Jan, Radíč	1	CH	x
		9,00	OPB Cunkov	54	LI, MS	hodinu po skončení ZV
		15,00	Vaniček Josef, Hojovice	3	AA	x
		16,30	Šumavský statek Dlouhá Ves s.r.o. - Želeč	3	CH	x
		17,30	Smažík Jaroslav, Ing., Lom	2	LI	x

<i>Den</i>	<i>Datum</i>	<i>Začátek *</i>	<i>OPB , chovatel</i>	<i>Ks</i>	<i>Plemena</i>	<i>Dražba</i>
Úterý	30.4.2019	8,00	<i>Farma Karel Dvořák s.r.o.</i>	2	<i>LI</i>	<i>x</i>
		9,00	<i>OPB Cunkov</i>	45	<i>AA,CH,BA,PP,UU</i>	<i>hodinu po skončení ZV</i>
		16,00	<i>Bursík Lubor.,Křenovičky</i>	1	<i>CH</i>	<i>x</i>
		17,00	<i>Bouda Petr ing.,Voděrádky</i>	6	<i>CH</i>	<i>x</i>
		18,30	<i>Bartůněk Karel,Příleпов</i>	2	<i>HE</i>	<i>x</i>
Středa	1.5.2019	9,00	<i>Šeda J.,Helvíkovice</i>	4	<i>LI</i>	<i>x</i>
		10,30	<i>Paďour Leopold,Lukavice</i>	1	<i>BA</i>	<i>x</i>
		12,00	<i>Avena s.r.o.Dlouhá Třebová</i>	1	<i>LI</i>	<i>x</i>
		13,00	<i>Farma Kaliště s.r.o.Č.Libchavy</i>	2	<i>LI</i>	<i>x</i>
		16,00	<i>Novotný Milan,Mezihoří</i>	1	<i>PP</i>	<i>x</i>
Čtvrtek	2.5.2019	9,00	<i>OPB Osík</i>	49	<i>MS,HE,BA,PP,UU</i>	<i>hodinu po skončení ZV</i>
Pátek	3.5.2019	9,00	<i>OPB Benešov</i>	52	<i>LI,MS,PI,BA</i>	<i>hodinu po skončení ZV</i>
		16,00	<i>Hejl Vlastimil, Chrastová Lhota</i>	3	<i>AA</i>	<i>x</i>
Sobota	4.5.2019	9,00	<i>AGRO Huzová s.r.o.</i>	11	<i>CH</i>	<i>x</i>
		11,30	<i>Bystrianský Jan,Melč</i>	3	<i>LI</i>	<i>x</i>
		13,00	<i>Sumega Petr, Heřmanice u Oder</i>	1	<i>MS</i>	<i>x</i>
Neděle	5.5.2019	8,00	<i>TEGRO s.r.o.,Těšenov</i>	13	<i>AA</i>	<i>x</i>
		10,30	<i>Šašek Vladimír,ing.,Rantířov</i>	17	<i>AA</i>	<i>x</i>
		13,30	<i>Dvořák Josef,ing.,Telecí</i>	12	<i>AA</i>	<i>x</i>
		16,00	<i>VETLABFARM s.r.o.Jakubovice</i>	11	<i>AA</i>	<i>x</i>
Pondělí	6.5.2019	9,00	<i>Habr František ml.,SZ,Báňovice</i>	14	<i>MS</i>	<i>x</i>
		11,30	<i>Farma EGERT (ING) s.r.o.,Lásenice</i>	3	<i>AA</i>	<i>x</i>
		12,00	<i>Farma Těchoraz,ing.Adolf Hojek</i>	1	<i>AA</i>	<i>x</i>
		13,00	<i>K+K Břilice</i>	1	<i>CH</i>	<i>x</i>
		14,00	<i>Klusáček Stanislav, Suchdol nad Lužnicí</i>	2	<i>LI</i>	<i>x</i>
		15,00	<i>Lepša Vladimír,Pěčín</i>	15	<i>AA</i>	<i>x</i>
Úterý	7.5.2019	9,00	<i>Farka Martin,Todně</i>	17	<i>LI,UU</i>	<i>x</i>
		11,00	<i>Valenta Josef,Něchov</i>	1	<i>LI</i>	<i>x</i>
		12,00	<i>Farma Besednice s.r.o.</i>	2	<i>CH</i>	<i>x</i>
		12,30	<i>Šedivý Jan,Smrhov</i>	3	<i>MS</i>	<i>x</i>
		13,30	<i>Opekar Jan,Chodeč</i>	2	<i>AA</i>	<i>x</i>
		15,00	<i>Šebelka Milan,SZ,Rančice</i>	5	<i>AA</i>	<i>x</i>
			<i>Šebelka Štěpán,Ing. Rančice</i>	1	<i>AA</i>	<i>x</i>
Středa	8.5.2019	9,00	<i>ZD Brloh</i>	20	<i>AA,MS</i>	<i>x</i>
		12,00	<i>Hodina František,Ing.,Záblatí</i>	1	<i>MS</i>	<i>x</i>
		12,30	<i>Hodina Jakub, Kratušín</i>	4	<i>MS</i>	<i>x</i>
		13,00	<i>Prima Energo s.r.o.</i>	2	<i>MS,LI</i>	<i>x</i>
		15,00	<i>Kofroň Jan,Ing.,Radhostice</i>	14	<i>AA</i>	<i>x</i>
Čtvrtek	9.5.2019	15,00	<i>Minaříková Hana,Hluk</i>	2	<i>BA</i>	<i>x</i>
		16,00	<i>ZEMASPOL odbyt s.r.o.Uherský Brod</i>	1	<i>MS</i>	<i>x</i>
Pátek	10.5.2019	<i>x</i>	<i>NV Brno</i>	<i>x</i>	<i>x</i>	<i>x</i>
Sobota	11.5.2019	<i>x</i>	<i>NV Brno</i>	<i>x</i>	<i>x</i>	<i>x</i>
Neděle	12.5.2019	<i>x</i>	<i>NV Brno</i>	<i>x</i>	<i>x</i>	<i>x</i>
Pondělí	13.5.2019	<i>x</i>	<i>NV Brno</i>	<i>x</i>	<i>x</i>	<i>x</i>
Úterý	14.5.2019	<i>x</i>	<i>NV Brno</i>	<i>x</i>	<i>x</i>	<i>x</i>
Středa	15.5.2019	<i>x</i>	<i>NV Brno</i>	<i>x</i>	<i>x</i>	<i>x</i>
Čtvrtek	16.5.2019	11,00	<i>Montážně obchodní firma s.r.o.,B.Mlýn</i>	6	<i>LI,BB,PP,UU</i>	<i>x</i>
		12,00	<i>LOUDÝ s.r.o.Seletice</i>	1	<i>PI</i>	<i>x</i>
		14,00	<i>Hodbod' Gustav,Libštát</i>	2	<i>GS</i>	<i>x</i>

Den	Datum	Začátek *	OPB , chovatel	Ks	Plemena	Dražba
Pátek	17.5.2019	10,00	Žižala Josef ml., Úročnice	2	MS	x
		14,00	Nečtinská zemědělská a.s.	39	LI	x
			Stříbrný Petr, Nečtiny	2	LI	x
Sobota	18.5.2019	9,00	Zemědělská společnost Blšany	8	MS	x
		11,00	BREZE a.s., Výsluní	13	AA	x
		13,30	Loos Adolf, Hora Svaté Kateřiny	2	LI	x
		15,00	Kopsa Milan, Ludvíkovice	1	LI	x
			Němec Eduard, Bynovec	2	LI	x
	17,00	Nováková Zdeňka, Veselé	4	LI	x	
Neděle	19.5.2019	9,00	Hromas Jan, Stvolínky	2	AA	x
		10,00	Šťastný Antonín, SZ, Vědlice	8	BA	x
		13,00	Družstvo vlastníků Libeň - Vtelno	2	CH	x
		15,00	Šilhanová Marie, Nová Ves	1	MS	x
Pondělí	20.5.2019	8,00	Kraml Eduard, Stachy	1	SA	x
		9,00	Statek Kašperské Hory s.r.o.	5	MS	x
		11,00	Zelený Jiří, Drouhoveč	5	MS, HE	x
		13,00	Kubal Radek, Albrechtice	6	LI	x
		14,00	Kubal Petr, Podmokly	6	MS	x
		16,00	AGRO Jinín, a.s.	18	MS, LI	x
Úterý	21.5.2019	8,00	Pecka Vladimír, Libětice	1	MS	x
		9,00	Valenta Petr, Budyně	4	MS	x
		11,00	Černěveský Háj s.r.o.	6	LI	x
		13,00	Daňhel Miroslav, s.r.o.	1	CH	x
Středa	22.5.2019	10,30	TRUSINA s.r.o. Velká Lhota	2	LI	x
		12,00	Ulčák, Kunčice pod Ondřejníkem	1	LI	x
		13,00	Kaleta Marián, Třinec	4	MS	x
		14,00	Niemiec Czeslaw, Dolní Žukov	3	LI	x
		15,00	Poruba Jan, Šenov u N./J.	2	LI	x
		15,30	Rýdel Vlastimil, Hodslavice	2	CH	x
		16,00	VFU Brno ŠZP Nový Jičín	11	LI	x
Čtvrtek	23.5.2019	9,00	Kotalík Milan, Semice	3	LI	x
		10,00	Maletická farma s.r.o.	3	CH	x
		11,00	Krejcar David, Těšínov	2	SA	x
		12,00	Novotný Václav, ing., Čičenice	2	UU	x
		13,00	Placanda Jakub, Křenovice	6	MS	x
		15,00	Sedlák František, Hrutov	1	LI	x
		16,00	Tájek Jaroslav, Zvíkov	2	CH	x

* začátky ZV u chovatelů jsou orientační

1074



Vysvětlivky ke zkratkám ve jménech v katalogu :

ET	- býček narozen po embryotrasferu
RED	- zbarvení red angus
P,V	- bezrohý / volný roh (* - testováno testem DNA)
PP	- bezrohý – homozygot (stanoveno testem DNA)
R	- rohatý (* - testováno testem DNA)
+/+ ,WT/WT	- nepřenáší alelu způsobujícími dvojí osvalení (GS, AA)
MH/+	- heterozygot s jednou alelou podmiňující dvojí osvalení (GS)
MH/MH	- homozygot - obě alely podmiňující dvojí osvalení (GS – oddíl „B“ PK)
Porodní hmot (nar)	- u plemene AA,BA,HE,CH,MS,LI způsob zjišťování porodní hmotnosti v chovu * * * - váženo při narození , * * - odhadováno , * - nesledováno

U matek plemene BA

Třída	Výška kříž (cm)	Hmotnost (kg)	RPH přímý efekt	RPH mat. efekt	RPH osvalení
SE	147 a více	800 a více	105 a vic	103 a vic	103 a vic
EC	147 a více	800 a více	105 a vic	pod 103	103 a vic
EM	147 a více	800 a více	pod 105	103 a vic	pod 103
CM	pod 147	pod 800	105 a vic	103 a vic	103 a vic
C1	pod 147	pod 800	105 a vic	pod 103	103 a vic
M1	pod 147	pod 800	pod 105	103 a vic	pod 103

Popisky grafu úrovně plemenných hodnot

Jednotlivé plemenné hodnoty jsou rozděleny do pásem na základě výpočtu kvantilu normálního rozložení, které udávají, jak si konkrétní jedinec stojí v porovnání s průměrem populace plemenných býčků odchovaných v období 2014 – 2019.

pásma	Pozice býka v rámci populace	zkratka	Popis údaje v grafu
10	býk patří hodnotou RPH do 10 % nejlepších býků v daném ukazateli	<i>RphT</i>	RPH pro přírůstek v testu
9	býk patří hodnotou RPH do 20 % nejlepších býků v daném ukazateli	<i>RphN</i>	RPH pro životní přírůstek
8	býk patří hodnotou RPH do 30 % nejlepších býků v daném ukazateli	<i>RpPP</i>	RPH pro přímý efekt porody
7	býk patří hodnotou RPH do 40 % nejlepších býků v daném ukazateli	<i>RpRU</i>	RPH pro přímý efekt růst
6	býk patří hodnotou RPH do 50 % nejlepších býků v daném ukazateli	<i>MatPP</i>	RPH pro maternální efekt porody
5	býk patří hodnotou RPH do průměru býků v daném ukazateli	<i>MatRU</i>	RPH pro maternální efekt růst
4	býk patří hodnotou RPH do 60 % nejlepších býků v daném ukazateli	<i>phTR</i>	RPH pro lineární hodnocení těl. rámec
3	býk patří hodnotou RPH do 70 % nejlepších býků v daném ukazateli	<i>phKT</i>	RPH pro lineární hodnocení kap. těla
2	býk patří hodnotou RPH do 80 % nejlepších býků v daném ukazateli	<i>phOS</i>	RPH pro lineární hodnocení osvalení
1	býk patří hodnotou RPH do 90 % nejlepších býků v daném ukazateli	<i>phUT</i>	RPH pro lineární hodnocení užit. typ

Hlavní selekční kritéria pro výběr do plemenitby na OPB a odchovu u chovatele

Hlavním selekčním kritériem bude pouze lineární hodnocení při základním výběru.

Důvody vyřazení před základním výběrem

- hodnocení tělesného rámce (1,2,3 body dle parametrů daného plemene)
- hodnocení bodů za hmotnost v 365 dnech (1,2,3 body dle parametrů daného plemene)
- nepředvedení býka k základnímu výběru na ohlávce nebo na vodící tyči
- na základě rozhodnutí majitele býka o jeho vyřazení
- zdravotní důvody (displazie varlat, apod.)

Důvody vyřazení při základním výběrem

- hodnocení délky těla (1,2,3 body dle parametrů daného plemene)
- hodnocení ukazatelů kapacity těla (1,2,3 body dle parametrů daného plemene)
- hodnocení ukazatelů osvalení (1,2,3 body dle parametrů daného plemene)
- hodnocení užitkového typu (1,2,3 body dle parametrů daného plemene)
- závažné vady exteriéru při základním výběru
- neodpovídající funkčnost končetin při základním výběru
- zdravotní důvody (displazie varlat, apod.)

Reklamační řád pro základní výběry býků

Majitel odchovávaného býčka má právo podat reklamaci proti rozhodnutí výběrové komise (ČSCHMS). Tato reklamační může mít písemnou nebo ústní formu. Předmětem reklamační může být pouze konečný výsledek výběru (vybrán, odročen, vyřazen), nikoliv nesouhlas s bodovým hodnocením daného býka. Po skončení základního výběru býků vyzve předseda výběrové komise k podání případných protestů (reklamací). Reklamační se podává předsedovi výběrové komise nejpozději do 60-ti minut od jeho výzvy. Jménem majitele býka může jednat také zástupce odchovny plemenných býků (OPB). Reklamační je podmíněna složením nevratné kauce 1000 Kč, přičemž polovina z této částky je určena pro provozovatele OPB a polovina pro ČSCHMS. Tato kauce musí být složena okamžitě v hotovosti v době podání reklamační předsedovi výběrové komise. Po vznesení reklamační a složení nevratné kauce následuje nové předvedení býka.

V případě shodného verdiktu výběrové komise a majitele býka je platný tento shodný verdikt. V případě neshody mezi verdiktem výběrové komise a majitelem býka je býk odročen a bude proveden nový základní výběr. V případě opakovaného protestu je nutné reklamaci podat písemnou formou. Provedení nového základního výběru je podmíněno složením kauce 5000 Kč za každého reklamovaného býka. Kauce se skládá na účet ČSCHMS nejpozději do 10-ti kalendářních dnů ode dne provedení základního výběru. V případě, že nebudou peníze připsány na účet v daném termínu, platí původní verdikt výběrové komise a reklamační se dále neřeší. Nový základní výběr se uskuteční do 30-ti dnů od sporného výběru, pokud se obě strany nedohodnou jinak. Většinové složení komise nesmí být totožné se složením komise, která vynesla sporný verdikt. O složení nové komise rozhoduje ČSCHMS po dohodě s příslušnou Radou PK daného plemene. O závěru nového základního výběru je sepsán nový výběrový protokol. Proti tomuto rozhodnutí se již nelze dále odvolat. V případě, že je potvrzeno původní rozhodnutí výběrové komise, propadá kauce ve prospěch ČSCHMS, v opačném případě se vrací majiteli býka do 10-ti kalendářních dnů od provedení nového základního výběru. Náklady spojené s novým základním výběrem (zejména cestovné členů výběrové komise, případně oprávněné nároky spojené s odměnou za odvedenou práci) nese strana, která při svém rozhodnutí či jednání nebyla v právu. Tyto náklady jsou zúčtovány na základě vystavené faktury zaslané druhé straně nejpozději do 14 dnů od provedení opakovaného základního výběru. V každém případě se o reklamaci vede písemný zápis. Rozhodnutí výběrové komise se váže ke konkrétnímu zvířeti v konkrétním čase a není možno se na něj odvolávat v případných následných sporech.

Schváleno výborem ČSCHMS dne 21.3.2006 v Hradištku pod Medníkem, změny schváleny 9.6.2017 Grémiem předsedů rad plemenných knih v Hradištku pod Medníkem



<u>Sekretariát:</u> ČSCHMS Praha Těšnov 17 11705 Praha 1 Mobil : +420 724 007 860 Telefon : +420 221 812 865 E-mail : info@cshms.cz	<u>Ředitel PK</u> <i>Kopecký Jan</i> Osík 201 569 67 Osík u Litomyšle Mobil : +420 724 007 862 Telefon : +420 461 612 809 E-mail : kopecky@cshms.cz	<u>Adresa PK</u> <i>Honová Nina</i> Osvoboditelů 35/9 410 02 Lovosice Mobil : +420 724 073 641 E-mail : honova@cshms.cz
--	---	---

Číslo : 30639 034 CZ ELSEVE AFM Číslo katalogu 1
 Dat.nar. : 16.01.2018 Plemeno : G100 Aberdeen Angus
 Chovatel : Šusta Michal, Mýto
 Majitel : Šusta Michal, Mýto

OOO AAP 515 LOGIK AF 39N 027031041551
 OO ZAA 916 UMAQ AFM 027000755385031
 MOO 261737 931 CZ 027000261737931

OTEC PAA 746 BAGIRA AFM 485000932987031
 OMO AAP 134 MEWIL GOLDIE 3G 045117002771
 MO 44081 931 CZ AFM BONNIE OF TOOL 33N 027931044081
 MMO 472 117 CZ BONNIE OF PLEASANT VISTA 6D 790180

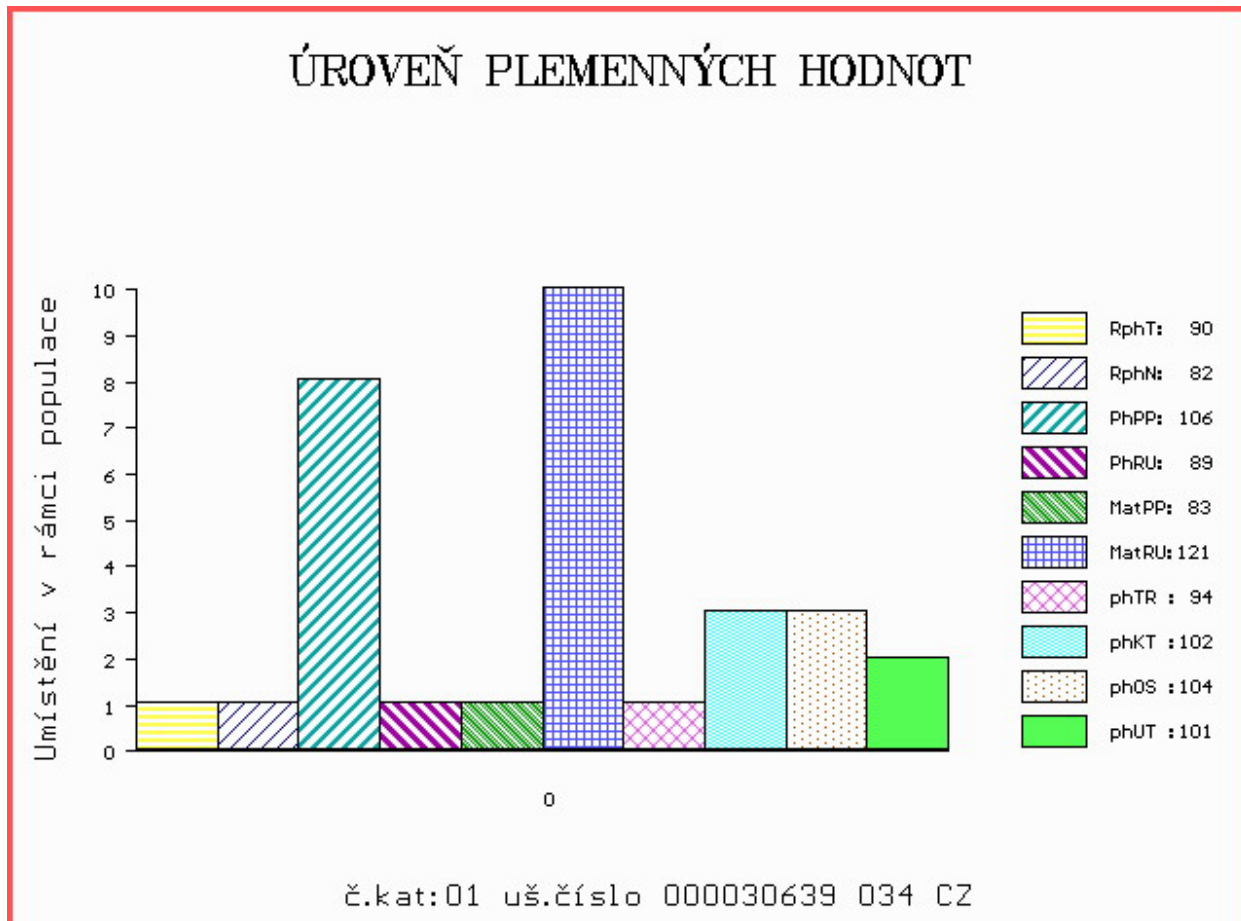
OOM ZAA 166 KJM SOMETHING SPECIAL 286473
 OM ZAA 451 KOLT 3M 035282053002
 MOM 50063 242 CZ 31K 035242050063

MA 284864 931 CZ /10 ot 027000284864931
 OMM ZAA 181 BNB HAMILTON 41C 779242
 MM 48135 242 CZ AFM MOLLY OF TOLL 32K 027242048135
 MMM 479 117 CZ MOLLY OF PV 11D 790189

Vl.užit:nar: 28 ** kg ve 120d: 184 kg 210d: 302 kg 365d: 470 kg / kříž: 131 cm
 Přírustek v testu : 1466 g / 90 přírustek od narození: 1280 g / 82 šourek 36 cm
 Věk při ZV 455 dní aktuálně k 27.03.19 hmotnost: 585 kg výška v kříži: 136 cm

PLEMENNÉ HODNOTY										LINEARNÍ HODNOCENÍ							
	pp	ru	pp	ru	TR	KT	OS	UT		Hmot	kříž	TR	KT	OS	UT	CE	
BÝK	PE	106	89	ME	83	121	94	102	104	101							
MATKA	PE	103	84	ME	112	121	102	108	108	107	828	144	26	24	20	8	78
OTEC	PE	94	108	ME	65	112	113	109	107	108	615	141	27	19	17	6	69

HODNOCEN: TR 6 / / 5 KT / / OS / / UT Výsledek:



Číslo : 632604 051 CZ EMIL ZE STVOLÍNEK Číslo katalogu 2
 Dat.nar. : 21.01.2018 Plemeno : G100 Aberdeen Angus
 Chovatel : Hromas Jan,Stvolínky
 Majitel : Hromas Jan,Stvolínky

OOO 279 912 MYTTY IN FOCUS 13880818
 OO 280 712 VIN-MAR FOCUS IN 8847 16135296
 MOO 15688941 US BALDRIDGE ERROLINE S216 15688941

O TEC ZAI 060 GF SON IN LAW 4Z 1660164
 OMO 276 551 S A V NET WORTH 4200 14739204
 MO 1546282 CA TAMBRI BLACKBIRD 4X 1546282
 MMO 1223967 CA TAMBRI BLACKBIRD 2P 1223967

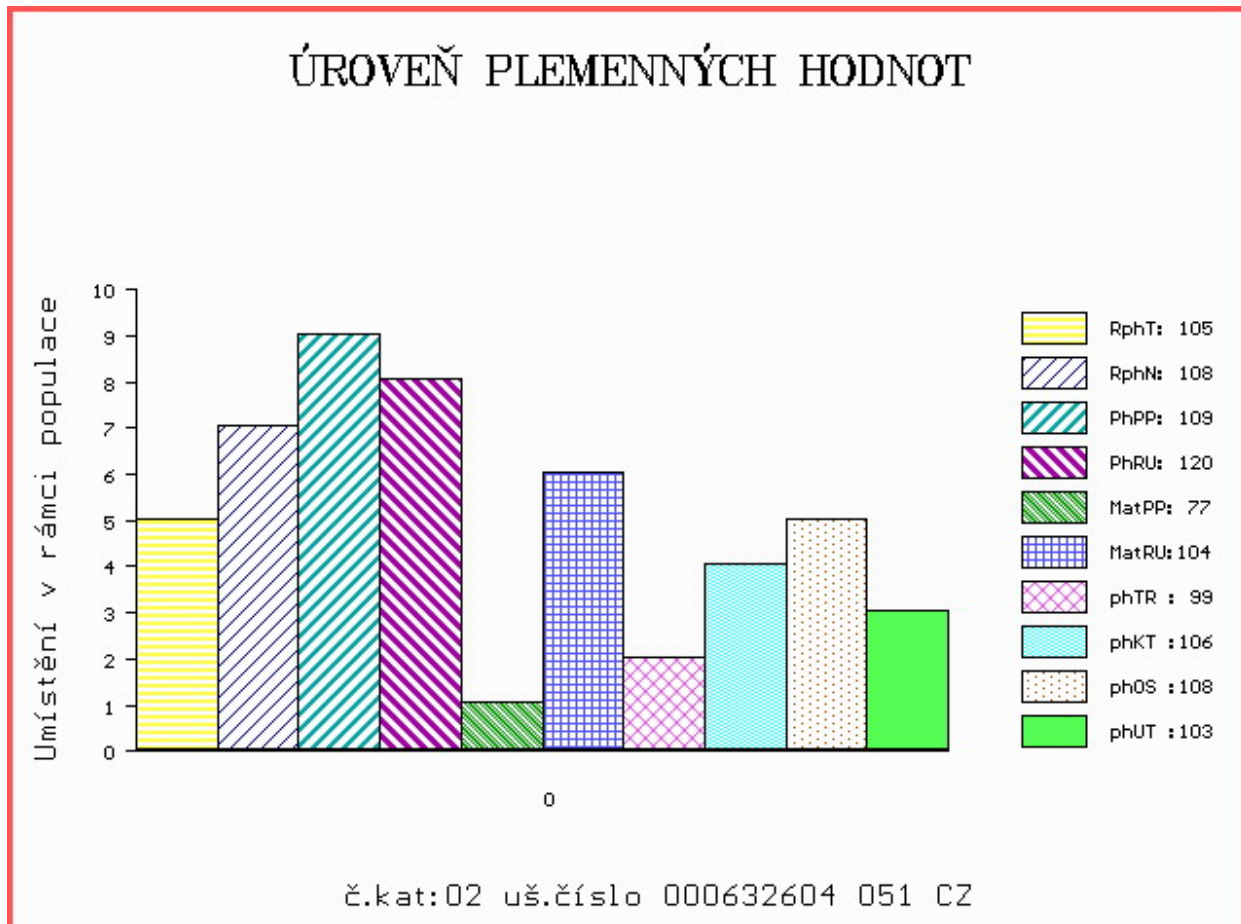
OOM 281 902 SS OBJECTIVE T510 OT26 13776378
 OM ZAI 181 MELVIEW GORDON K046 311688700046
 MOM 14472720 US FHCC GEORGIA 264 14472720

MA 214105 951 CZ /1 ot CORRA ZE STVOLÍNEK 403000214105951
 OMM PAA 017 TOMAHAWK RED TEGRO 133000690920061
 MM 183372 951 CZ 403000183372951
 MMM 138193 951 CZ 403000138193951

Vl.užit:nar: 43 *** kg ve 120d: 203 kg 210d: 315 kg 365d: 515 kg / kříž: 131 cm
 Přírustek v testu : 1741 g / 105 přírustek od narození: 1388 g / 108 šourek 43 cm
 Věk při ZV 450 dní aktuálně k 27.03.19 hmotnost: 640 kg výška v kříži: 133 cm

PLEMENNÉ HODNOTY										LINEARNÍ HODNOCENÍ							
	pp	ru	pp	ru	TR	KT	OS	UT		Hmot	kříž	TR	KT	OS	UT	CE	
BÝK	PE	109	120	ME	77	104	99	106	108	103							
MATKA	PE	115	123	ME	77	107	110	114	114	113	690	139	27	22	21	8	78
O TEC	PE	106	110	ME	73	103	96	108	112	105	0	0	0	0	0	0	0

HODNOCEN: TR 5 / / 8 KT / / OS / / UT Výsledek:



Číslo : 36426 034 CZ MEWIL EMERSON 5G Číslo katalogu 3
 Dat.nar. : 28.01.2018 Plemeno : G100 Aberdeen Angus
 Chovatel : Vráblik Miroslav, Ing., Trhové Sviny
 Majitel : Vráblik Miroslav, Ing., Trhové Sviny

OOO ZAA 695 RED DMM BRYLOR THUMP 2T 1399230
 OO ZAA 807 TARIK RED ET 398000665397031
 MOO 240519 931 CZ RED 398000240519931

OTEC ZAI 363 BOND RED ZE STVOLÍNEK 403000590850051
 OMO PAA 017 TOMAHAWK RED TEGRO 133000690920061
 MO 175602 951 CZ 403000175602951
 MMO 147128 951 CZ 403000147128951

OOM ZAA 269 GINGER HILL GASTRONOM 21G 035117004521
 OM ZAA 392 JOŽKA 119L 035282047434
 MOM 19599 242 CZ PEGGY OF PLEASANT VISTA 32D 035242019599

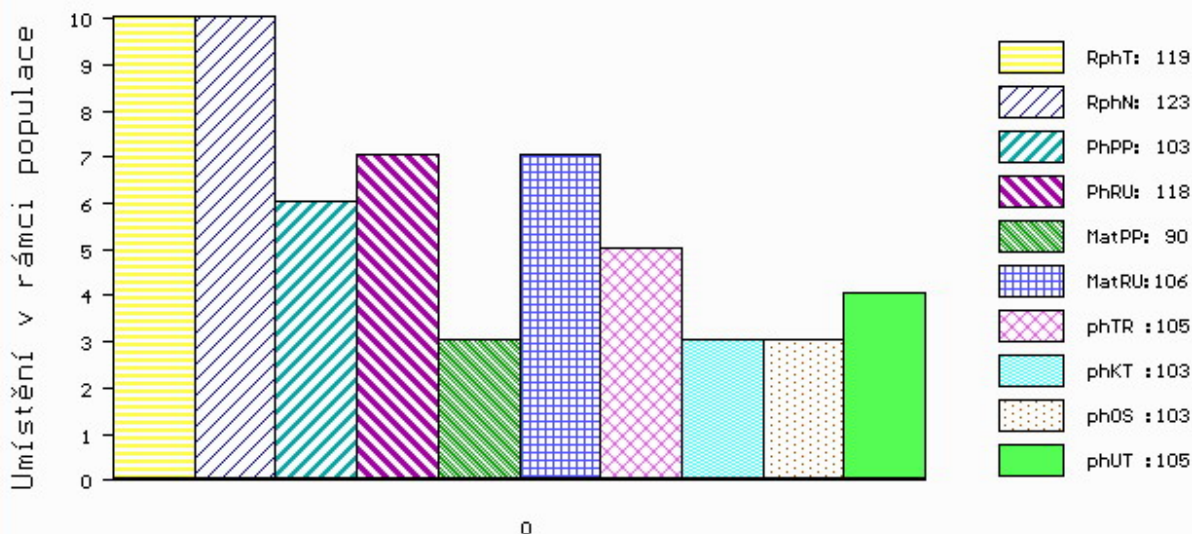
MA 400045 931 CZ /7 ot MEWIL VONDA 13X 045000400045931
 OMM AAP 316 MEWIL KÁBUL 31K 045281105137
 MM 244245 931 CZ MEWIL VONDA 21S 045000244245931
 MMM 43665 242 CZ MEWIL VONDA 102K 045242043665

Vl.užit:nar: 37 *** kg ve 120d: 192 kg 210d: 322 kg 365d: 554 kg / kříž: 136 cm
 Přírustek v testu : 1983 g / 119 přírustek od narození: 1475 g / 123 šourek 41 cm
 Věk při ZV 443 dní aktuálně k 27.03.19 hmotnost: 661 kg výška v kříži: 139 cm

PLEMENNÉ HODNOTY										LINEARNÍ HODNOCENÍ							
	pp	ru	pp	ru	TR	KT	OS	UT	Hmot	kříž	TR	KT	OS	UT	CE		
BÝK	PE	103	118	ME	90	106	105	103	103	105							
MATKA	PE	122	114	ME	98	98	102	92	89	93	748	143	23	21	19	7	70
OTEC	PE	81	133	ME	81	108	119	120	120	122	724	142	29	25	25	9	88

HODNOCEN: TR 8 / /10 KT / / OS / / UT Výsledek:

ÚROVEŇ PLEMENNÝCH HODNOT



č.kat:03 uš.číslo 000036426 034 CZ

Číslo : **13863 034 CZ** ERAT Z VRÁBČE Číslo katalogu 4
 Dat.nar. : 01.02.2018 Plemeno : G100 Aberdeen Angus
 Chovatel : Kubata Zdeněk, Vrábče
 Majitel : Kubata Zdeněk, Vrábče

OOO 287 405 RED SIX MILE RAWHIDE 222X 1573605
 OO 287 401 RED SIX MILE TUFF ENUF 111Z 1675335
 MOO 1398570 CA RED BAR-E-L DIAMOND 111T 1398570

O TEC ZAI 469 RED SIX MILE CRUISE 125C 1858433
 OMO 287 408 RED SIX MILE RUGER 221X 1573604
 MO 1675275 CA RED SIX MILE FLOWER 32Z 1675275
 MMO 1353723 CA RED SIX MILE FLOWER 713S 1353723

OOM ZAA 183 GDAR CENTENNIAL 911 11279048
 OM AAP 132 GRAND 055117002926
 MOM 18785 201 CZ KENAW DRIVER'S ROSALIND 33B 749058

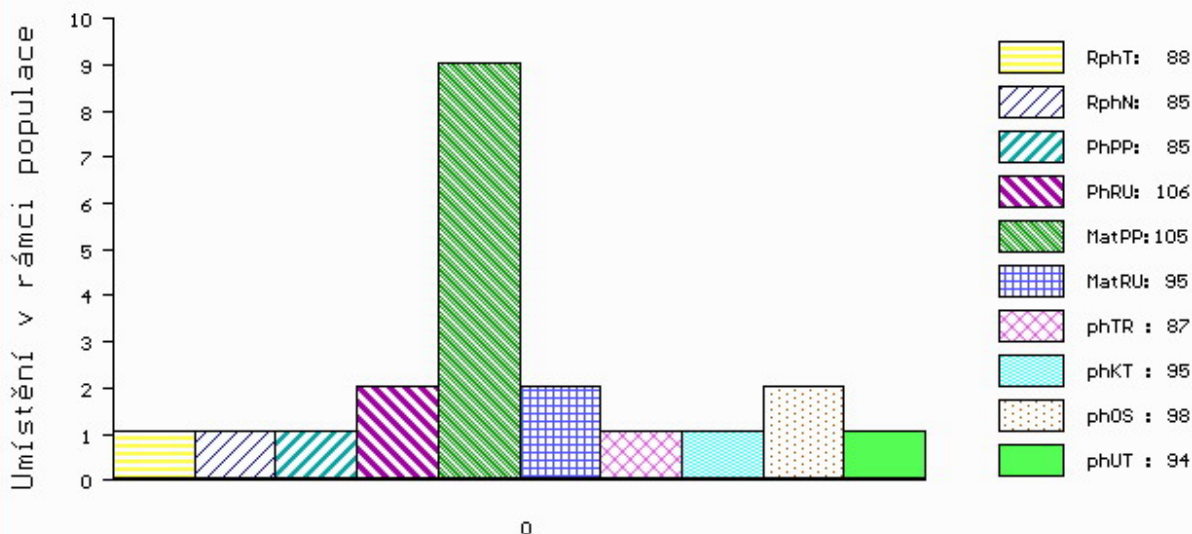
MA 406857 931 CZ /7 ot 055000406857931
 OMM AAP 005 WILBAR RUBENS 4B 045281054324
 MM 4372 117 CZ 055117004372
 MMM 6289 201 CZ CRAVEN BLACKCAP 37A 714321

Vl.užit:nar: **51 **** kg ve 120d: **209** kg 210d: **289** kg 365d: **474** kg / kříž: **128** cm
 Přírustek v testu : **1725 g / 88** přírustek od narození: **1274 g / 85** šourek **34** cm
 Věk při ZV **439** dní aktuálně k 27.03.19 hmotnost: **585** kg výška v kříži: **130** cm

PLEMENNÉ HODNOTY										LINEARNÍ HODNOCENÍ							
	pp	ru	pp	ru	TR	KT	OS	UT	Hmot	kříž	TR	KT	OS	UT	CE		
BÝK	PE	85	106	ME	105	95	87	95	98	94							
MATKA	PE	106	99	ME	99	94	96	99	100	99	636	139	21	19	18	6	64
O TEC	PE	90	106	ME	90	100	97	106	108	105	0	0	0	0	0	0	0

HODNOCEN: TR 4 / / 6 KT / / OS / / UT Výsledek:

ÚROVEŇ PLEMENNÝCH HODNOT



č.kat:04 uš.číslo 000013863 034 CZ

Číslo : 30666 034 CZ ELKOR AFM Číslo katalogu 5
 Dat.nar. : 04.02.2018 Plemeno : G100 Aberdeen Angus
 Chovatel : Angusfarma Mýto, Milan Šusta
 Majitel : Angusfarma Mýto, Milan Šusta

OOO 270 923 RED SIX MILE AVIATOR 217P 1233058
 OO 270 922 RED SIX MILE SAKIC 832S 1332064
 MOO 1235695 CA RED SIX MILE SIERA 257P 1235695

OTEC PAA 027 MEWIL RED TEX 602X ET 045000691379031
 OMO 262 657 RED RD DIVIDEND 7F 905057
 MO 987511 CA RED T-K DIXIE 10J 987511
 MMO 660087 CA RED BRYLOR CHEROK 40X 660087

OOM AAP 299 IGOR 035282045344
 OM AAP 515 LOGIK AF 39N 027031041551
 MOM 4828 117 CZ FINESA RED MISS REDFORD 18H 096117004828

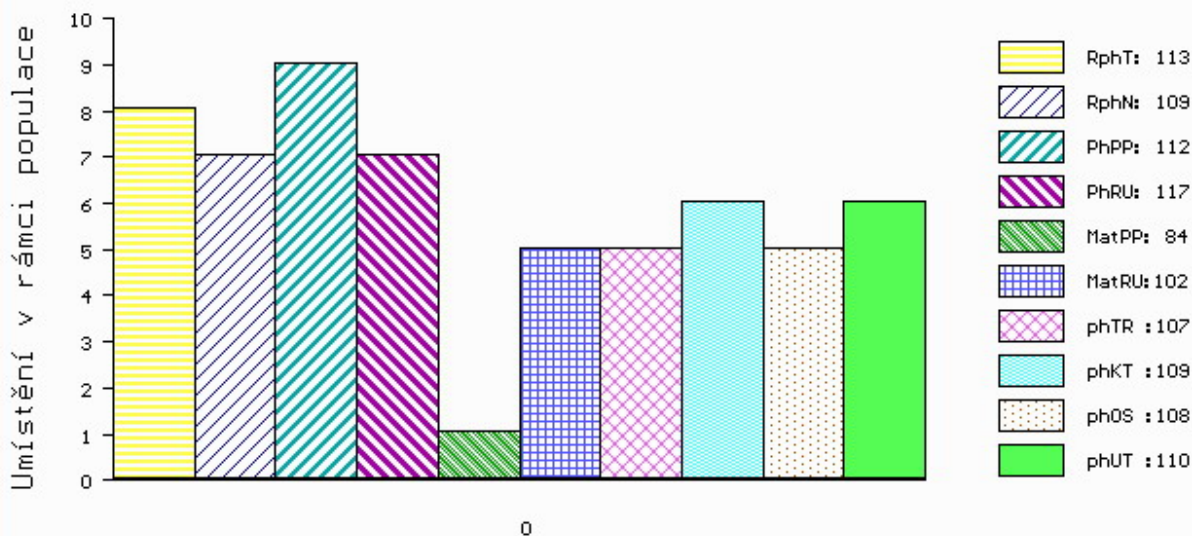
MA 339147 931 CZ /7 ot AFM BONNIE 7W 027000339147931
 OMM AAP 134 MEWIL GOLDIE 3G 045117002771
 MM 44081 931 CZ AFM BONNIE OF TOOL 33N 027931044081
 MMM 472 117 CZ BONNIE OF PLEASANT VISTA 6D 790180

Vl.užit:nar: 35 ** kg ve 120d: 223 kg 210d: 354 kg 365d: 603 kg / kříž: 135 cm
 Přírustek v testu : 2108 g / 113 přírustek od narození: 1661 g / 109 šourek 39 cm
 Věk při ZV 436 dní aktuálně k 27.03.19 hmotnost: 726 kg výška v kříži: 140 cm

PLEMENNÉ HODNOTY										LINEARNÍ HODNOCENÍ							
	pp	ru	pp	ru	TR	KT	OS	UT	Hmot	kříž	TR	KT	OS	UT	CE		
BÝK	PE	112	117	ME	84	102	107	109	108	110							
MATKA	PE	103	106	ME	87	111	109	109	107	108	786	139	24	22	21	8	75
OTEC	PE	117	106	ME	89	104	100	102	104	104	604	130	19	19	21	6	65

HODNOCEN: TR 9 / /10 KT / / OS / / UT Výsledek:

ÚROVEŇ PLEMENNÝCH HODNOT



č.kat:05 uš.číslo 000030666 034 CZ

Číslo : **36428 034 CZ** **MEWIL EASYBOY RED 11G** Číslo katalogu 6
 Dat.nar. : 27.02.2018 Plemeno : G100 Aberdeen Angus
 Chovatel : Vráblík Miroslav, Ing., Trhové Sviny
 Majitel : Jihočeský chovatel a.s.Č.Budějovice

OOO ZAA 695 RED DMM BRYLOR THUMP 2T 1399230
 OO ZAA 807 TARIK RED ET 398000665397031
 MOO 240519 931 CZ RED 398000240519931

O TEC ZAI 363 BOND RED ZE STVOLÍNEK 403000590850051
 OMO PAA 017 TOMAHAWK RED TEGRO 133000690920061
 MO 175602 951 CZ 403000175602951
 MMO 147128 951 CZ 403000147128951

OOM 270 923 RED SIX MILE AVIATOR 217P 1233058
 OM 270 922 RED SIX MILE SAKIC 832S 1332064
 MOM 1235695 CA RED SIX MILE SIERA 257P 1235695

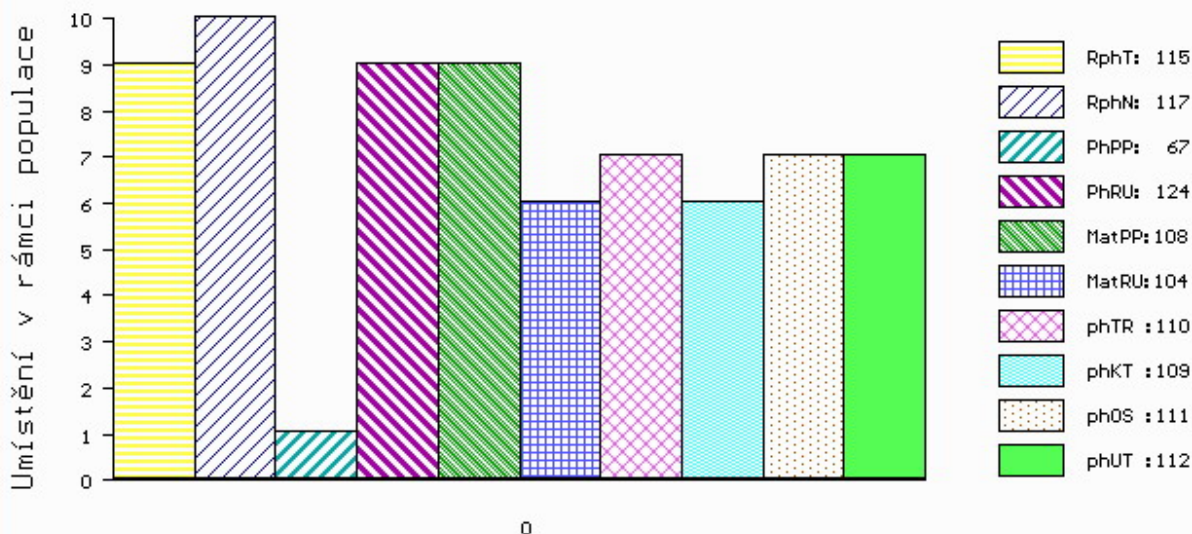
MA 386244 931 CZ /7 ot MEWIL RED DIXIE ET 601X 045000386244931
 OMM 262 657 RED RD DIVIDEND 7F 905057
 MM 987 511 CA RED T-K DIXIE 10J 987511
 MMM 660087 CA RED BRYLOR CHEROK 40X 660087

Vl.užit:nar: **54 ***** kg ve 120d: **237** kg 210d: **354** kg 365d: **627** kg / kříž: **138** cm
 Přírustek v testu : **1850 g / 115** přírustek od narození: **1578 g / 117** šourek **37** cm
 Věk při ZV **413** dní aktuálně k 27.03.19 hmotnost: **674** kg výška v kříži: **140** cm

PLEMENNÉ HODNOTY										LINEARNÍ HODNOCENÍ							
	pp	ru	pp	ru	TR	KT	OS	UT	Hmot	kříž	TR	KT	OS	UT	CE		
BÝK	PE	67	124	ME	108	104	110	109	111	112							
MATKA	PE	96	100	ME	107	110	101	106	109	108	598	138	19	20	17	6	62
O TEC	PE	81	133	ME	81	108	119	120	120	122	724	142	29	25	25	9	88

HODNOCEN: TR 9 / /10 KT / / OS / / UT Výsledek:

ÚROVEŇ PLEMENNÝCH HODNOT



č.kat:06 uš.číslo 000036428 034 CZ

Číslo : 36429 034 CZ MEWIL ENRON RED 12G Číslo katalogu 7
 Dat.nar. : 27.02.2018 Plemeno : G100 Aberdeen Angus
 Chovatel : Vráblík Miroslav, Ing., Trhové Sviny
 Majitel : Jihočeský chovatel a.s.Č.Budějovice

OOO ZAA 695 RED DMM BRYLOR THUMP 2T 1399230
 OO ZAA 807 TARIK RED ET 398000665397031
 MOO 240519 931 CZ RED 398000240519931

OTEC ZAI 363 BOND RED ZE STVOLÍNEK 403000590850051
 OMO PAA 017 TOMAHAWK RED TEGRO 133000690920061
 MO 175602 951 CZ 403000175602951
 MMO 147128 951 CZ 403000147128951

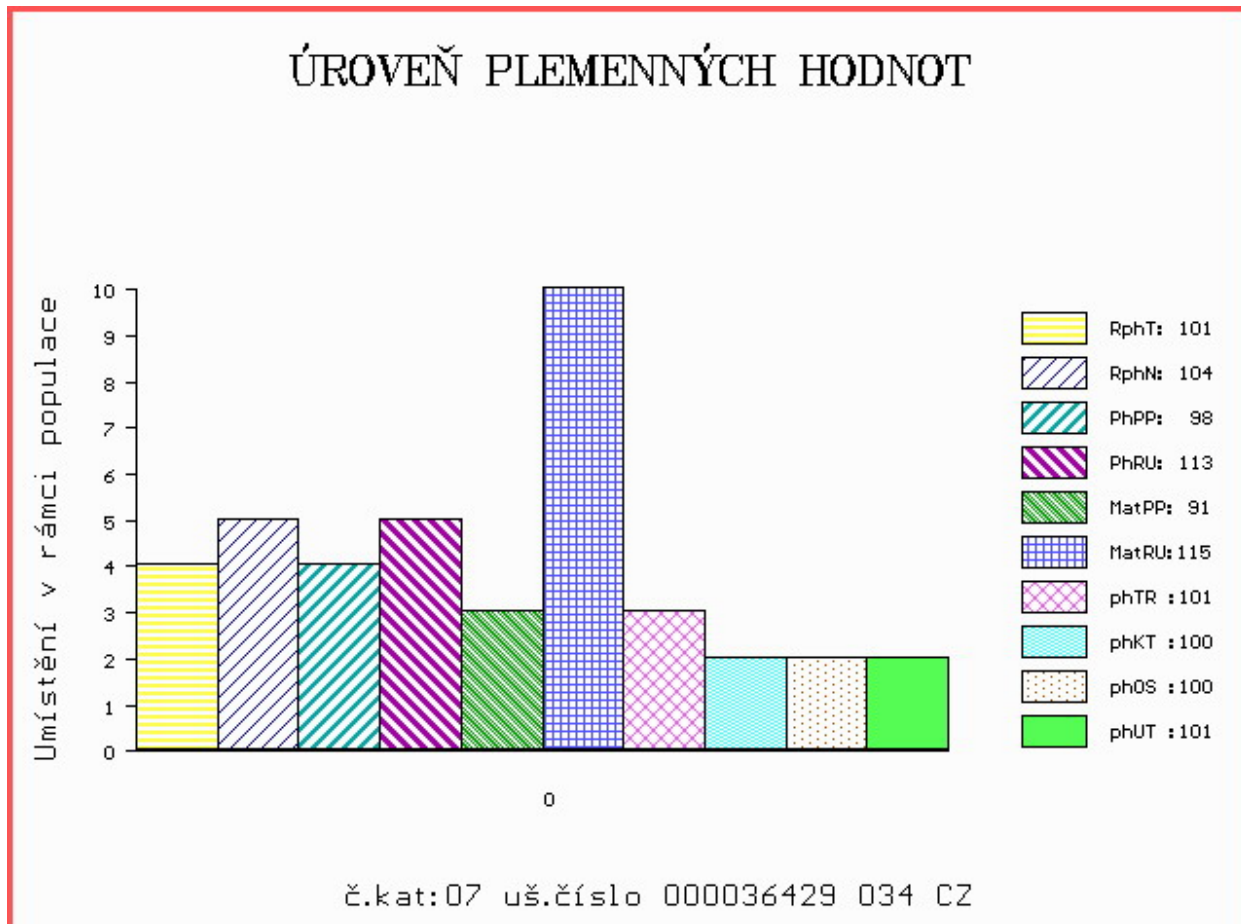
OOM 267 504 YOUNG DALE REAL DEAL 18K 1023568
 OM ZAA 515 YOUNG DALE TOUCH DOWN 36M 1119460
 MOM 757111 CA PAT LADY SANDRA 2C 757111

MA 263077 931 CZ /10 ot MEWIL GEIS 6T 045000263077931
 OMM 265 819 RED BVR RAB-STAR 56C 760245
 MM 7410 517 CZ MEWIL RED GEIS 10 H 035517007410
 MMM 999 CZ

Vl.užit:nar: 35 *** kg ve 120d: 186 kg 210d: 308 kg 365d: 472 kg / kříž: 134 cm
 Přírustek v testu : 1408 g / 101 přírustek od narození: 1229 g / 104 šourek 36 cm
 Věk při ZV 413 dní aktuálně k 27.03.19 hmotnost: 518 kg výška v kříži: 136 cm

PLEMENNÉ HODNOTY										LINEARNÍ HODNOCENÍ							
	pp	ru	pp	ru	TR	KT	OS	UT	Hmot	kříž	TR	KT	OS	UT	CE		
BÝK	PE	98	113	ME	91	115	101	100	100	101							
MATKA	PE	102	110	ME	104	110	93	89	88	89	700	141	20	21	20	7	68
OTEC	PE	81	133	ME	81	108	119	120	120	122	724	142	29	25	25	9	88

HODNOCEN: TR 7 / / 5 KT / / OS / / UT Výsledek:



Číslo : 682589 072 CZ EPOCHA RED POLFIN Číslo katalogu 8
 Dat.nar. : 27.02.2018 Plemeno : G100 Aberdeen Angus
 Chovatel : Polfin eko valašská s.r.o. Újezd u V.K.
 Majitel : Polfin eko valašská s.r.o. Újezd u V.K.

OOO 271 969 AULDHOUSEBURN KARLOS D218 580271400218
 OO ZAA 798 NIGHTINGALE RED PIPER H446 302307300446
 MOO 302307500126 UK NIGHTINGALE PREC.PRINCESS B126 302307500126

Otec ZAI 308 ANDY RED Z CUNKOVA 424000868871031

OMO ZAA 334 LCHMN SHARPSHOOTER 1369 29AR0172
 MO 240528 931 CZ RED ET 398000240528931
 MMO 954266 US SRN MATTIE 2006 954266

OOM ZAA 601 OLE RED ZDB 035000532328031
 OM PAA 093 TELUS RED 399000719865061
 MOM 254335 961 CZ 399000254335961

MA 217545 972 CZ /3 ot RED 405000217545972

OMM ZAA 452 KVARTET RED 11M ET 035282053007
 MM 155974 972 CZ RED 405000155974972
 MMM 16635 971 CZ RED SKALIČKA KLÁRA ET 373000016635971

Vl.užit:nar: 38 ** kg ve 120d: 200 kg 210d: 292 kg 365d: 583 kg / kříž: 132 cm
 Přírustek v testu : 2116 g / 114 přírustek od narození: 1545 g / 115 šourek 32 cm
 Věk při ZV 413 dní aktuálně k 27.03.19 hmotnost: 645 kg výška v kříži: 136 cm

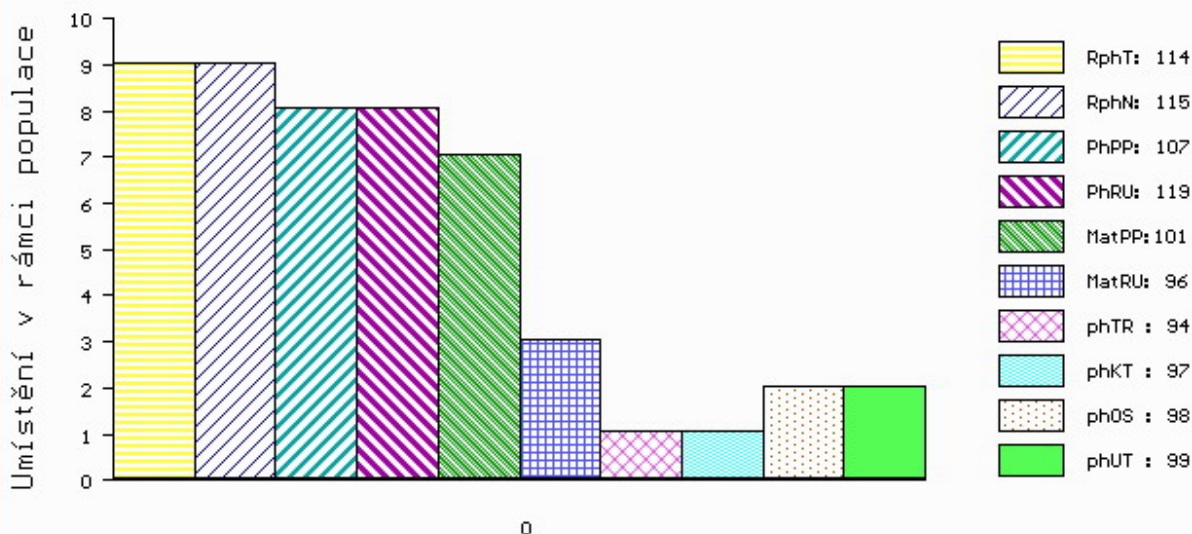
PLEMENNÉ HODNOTY

LINEARNÍ HODNOCENÍ

	pp	ru	pp	ru	TR	KT	OS	UT	Hmot	kříž	TR	KT	OS	UT	CE		
BÝK	PE	107	119	ME	101	96	94	97	98	99							
MATKA	PE	98	118	ME	98	99	99	104	105	104	754	143	27	19	20	7	73
Otec	PE	113	120	ME	105	93	107	109	109	111	705	138	24	19	19	7	69

HODNOCEN: TR 7 / /10 KT / / OS / / UT Výsledek:

ÚROVEŇ PLEMENNÝCH HODNOT



č.kat:08 uš.číslo 000682589 072 CZ

Číslo : **36432 034 CZ** **EMERSON RED** Číslo katalogu 9
 Dat.nar. : 06.03.2018 Plemeno : G100 Aberdeen Angus
 Chovatel : Kocábková Martina, Ing. Olešnice
 Majitel : Kocábková Martina, Ing. Olešnice

OOO ZAA 695 RED DMM BRYLOR THUMP 2T 1399230
 OO ZAA 807 TARIK RED ET 398000665397031
 MOO 240519 931 CZ RED 398000240519931

O TEC ZAI 363 BOND RED ZE STVOLÍNEK 403000590850051
 OMO PAA 017 TOMAHAWK RED TEGRO 133000690920061
 MO 175602 951 CZ 403000175602951
 MMO 147128 951 CZ 403000147128951

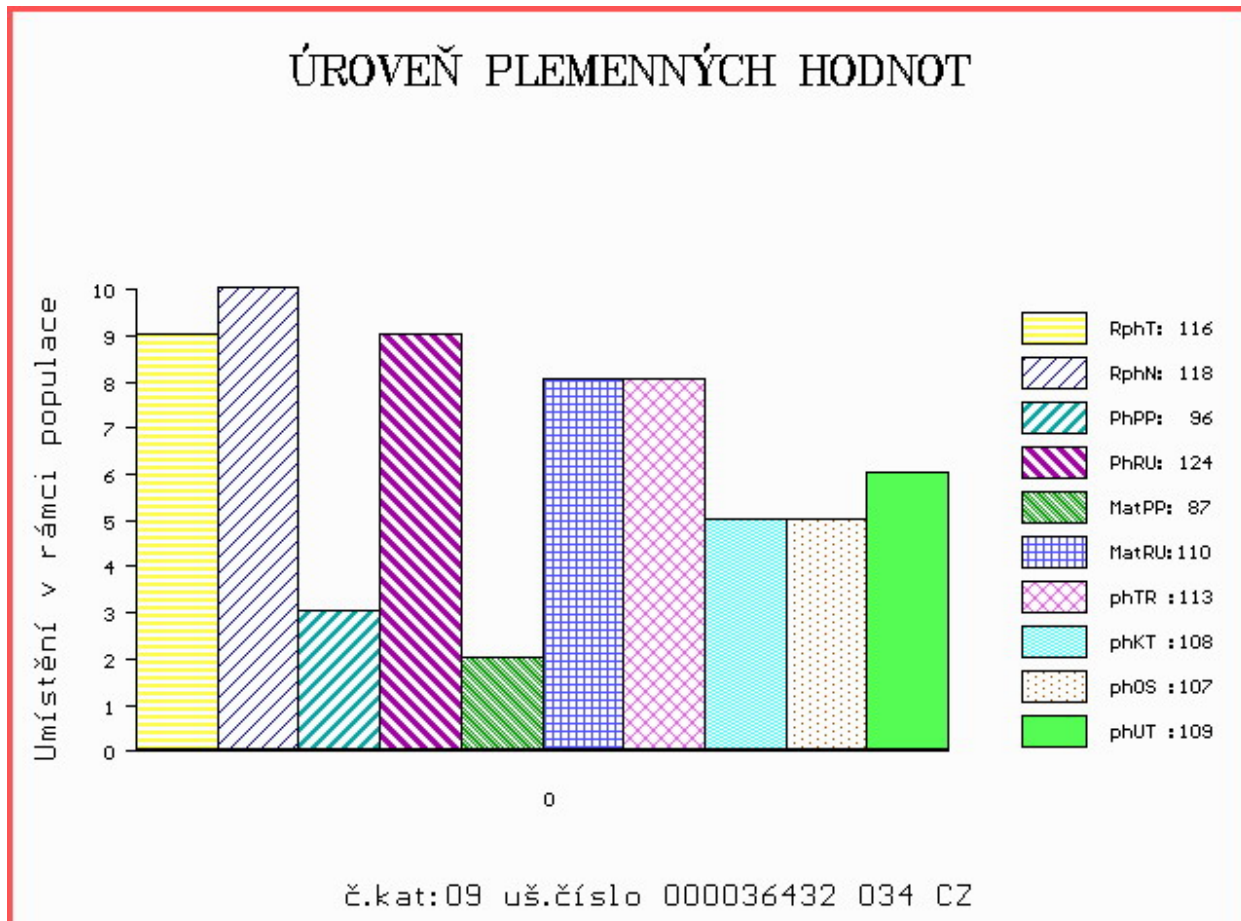
OOM 265 400 RED BHC STRYKER 778117
 OM ZAA 572 RED RIIS STRYKER 394 ET 85569-00394
 MOM 833006 CA RED FINE LINE CONTENDER 54E 833006

MA 479943 931 CZ /5 ot VIKI Z PĚČINA 268000479943931
 OMM ZAA 336 RED NORTHLINE LIKE A ROCK 1F 870563
 MM 48808 931 CZ MIRKA RED Z PĚČINA 268000048808931
 MMM 132578 201 CZ 268000132578201

Vl.užit:nar: **38 **** kg ve 120d: **227** kg 210d: **355** kg 365d: **619** kg / kříž: **142** cm
 Přírustek v testu : **1991 g / 116** přírustek od narození: **1648 g / 118** šourek **36** cm
 Věk při ZV **406** dní aktuálně k 27.03.19 hmotnost: **674** kg výška v kříži: **144** cm

PLEMENNÉ HODNOTY										LINEARNÍ HODNOCENÍ							
	pp	ru	pp	ru	TR	KT	OS	UT	Hmot	kříž	TR	KT	OS	UT	CE		
BÝK	PE	96	124	ME	87	110	113	108	107	109							
MATKA	PE	103	108	ME	101	117	101	97	96	97	750	143	27	21	20	7	75
O TEC	PE	81	133	ME	81	108	119	120	120	122	724	142	29	25	25	9	88

HODNOCEN: TR 10 / /10 KT / / OS / / UT Výsledek:



Číslo : **36436 034 CZ** **MEWIL EROTIC 20G** Číslo katalogu 10
 Dat.nar. : 11.03.2018 Plemeno : G100 Aberdeen Angus
 Chovatel : Vráblik Miroslav, Ing., Trhové Sviny
 Majitel : Vráblik Miroslav, Ing., Trhové Sviny

OOO ZAA 695 RED DMM BRYLOR THUMP 2T 1399230
 OO ZAA 807 TARIK RED ET 398000665397031
 MOO 240519 931 CZ RED 398000240519931

O TEC ZAI 363 BOND RED ZE STVOLÍNEK 403000590850051
 OMO PAA 017 TOMAHAWK RED TEGRO 133000690920061
 MO 175602 951 CZ 403000175602951
 MMO 147128 951 CZ 403000147128951

OOM 267 504 YOUNG DALE REAL DEAL 18K 1023568
 OM ZAA 515 YOUNG DALE TOUCH DOWN 36M 1119460
 MOM 757111 CA PAT LADY SANDRA 2C 757111

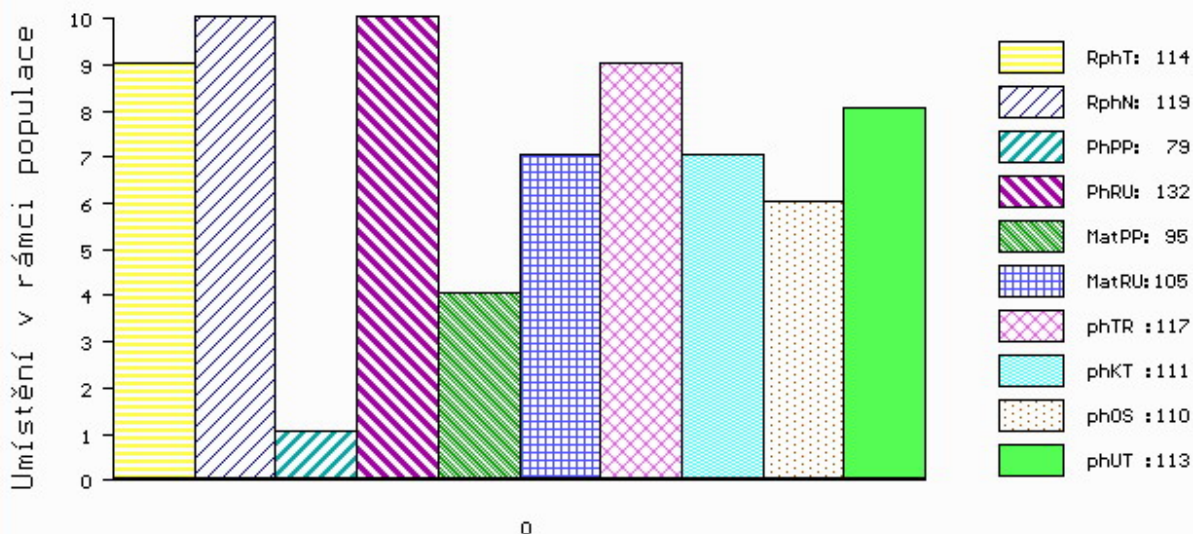
MA 400041 931 CZ /7 ot MEWIL QUEEN 6X 045000400041931
 OMM AAP 316 MEWIL KÁBUL 31K 045281105137
 MM 200856 931 CZ MEWIL QUEEN 36R 045000200856931
 MMM 4407 201 CZ WILBAR QUEEN IDELETTE 820A 725118

Vl.užit:nar: **53 ***** kg ve 120d: **236** kg 210d: **363** kg 365d: **634** kg / kříž: **141** cm
 Přírustek v testu : **1766 g / 114** přírustek od narození: **1572 g / 119** šourek **39** cm
 Věk při ZV **401** dní aktuálně k 27.03.19 hmotnost: **652** kg výška v kříži: **142** cm

PLEMENNÉ HODNOTY										LINEARNÍ HODNOCENÍ							
	pp	ru	pp	ru	TR	KT	OS	UT	Hmot	kříž	TR	KT	OS	UT	CE		
BÝK	PE	79	132	ME	95	105	117	111	110	113							
MATKA	PE	100	123	ME	91	108	107	104	103	105	856	150	28	23	18	7	76
O TEC	PE	81	133	ME	81	108	119	120	120	122	724	142	29	25	25	9	88

HODNOCEN: TR 10 / /10 KT / / OS / / UT Výsledek:

ÚROVEŇ PLEMENNÝCH HODNOT



č.kat:10 uš.číslo 000036436 034 CZ

Číslo : 30643 034 CZ ECONOM RED AFM Číslo katalogu 11
 Dat.nar. : 12.03.2018 Plemeno : G100 Aberdeen Angus
 Chovatel : Šusta Michal, Mýto
 Majitel : Šusta Michal, Mýto

OOO 281 902 SS OBJECTIVE T510 OT26 13776378
 OO ZAI 181 MELVIEW GORDON K046 311688700046
 MOO 14472720 US FHCC GEORGIA 264 14472720

OPEC ZAI 483 COLLIER ZE STVOLÍNEK 403000607793051
 OMO AAP 595 NOMURA RED Z PĚČÍNA 268000161026031
 MO 147152 951 CZ 403000147152951
 MMO 9563 951 CZ 403000009563951

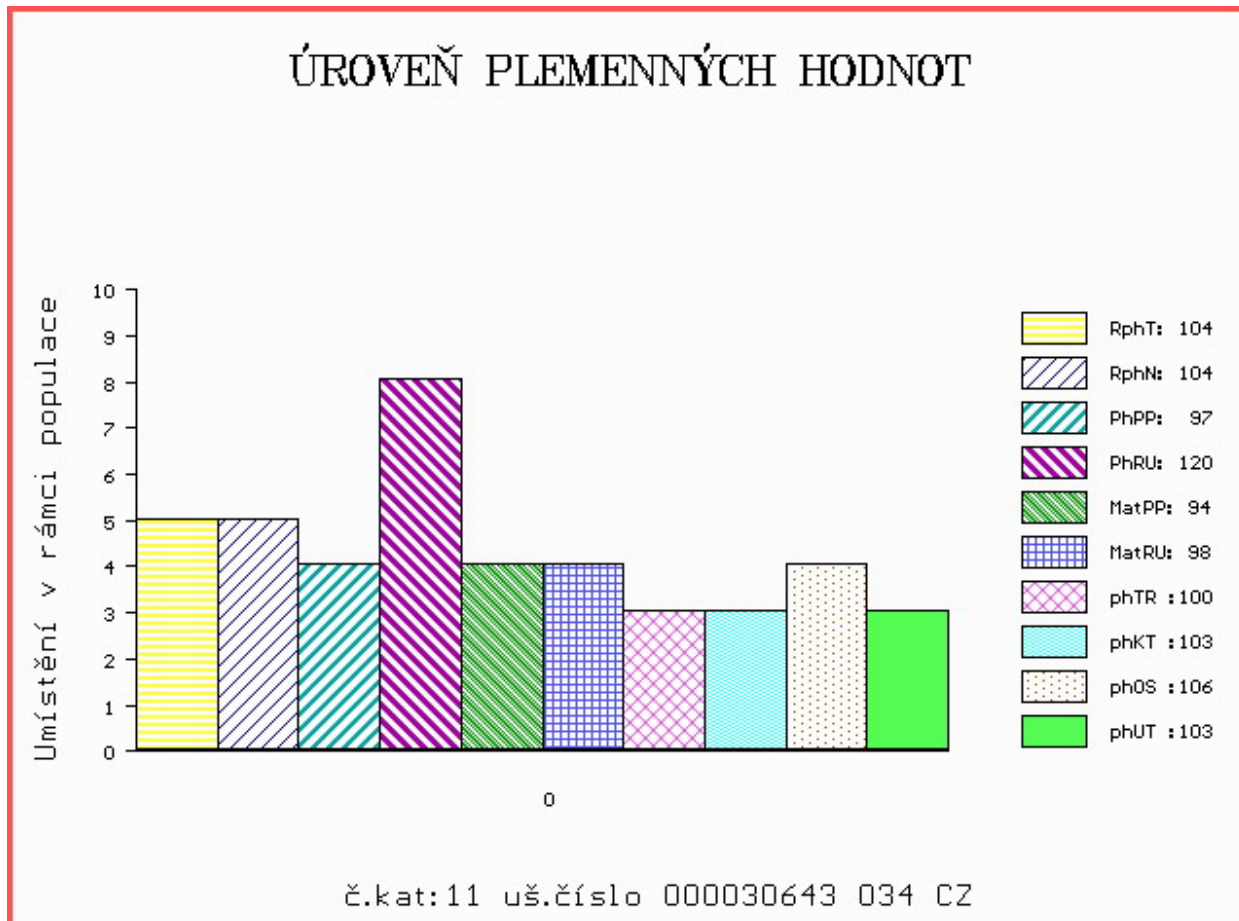
OOM ZAA 514 RED T-K BLAZER 4L 1080182
 OM ZAA 669 PRINC RED Z PĚČÍNA 268000553670031
 MOM 2670 117 CZ RED WIL-SEL MISS REDFORD 42E 828412

MA 618986 931 CZ /2 ot RED 027000618986931
 OMM AAP 515 LOGIK AF 39N 027031041551
 MM 416234 931 CZ 027000416234931
 MMM 325775 931 CZ REDKA RED AFM 027000325775931

Vl.užit:nar: 38 ** kg ve 120d: 218 kg 210d: 339 kg 365d: 557 kg / kříž: 131 cm
 Přírustek v testu : 1791 g / 104 přírustek od narození: 1455 g / 104 šourek 32 cm
 Věk při ZV 400 dní aktuálně k 27.03.19 hmotnost: 591 kg výška v kříži: 132 cm

PLEMENNÉ HODNOTY										LINEARNÍ HODNOCENÍ							
	pp	ru	pp	ru	TR	KT	OS	UT	Hmot	kříž	TR	KT	OS	UT	CE		
BÝK	PE	97	120	ME	94	98	100	103	106	103							
MATKA	PE	95	106	ME	100	108	98	97	98	97	548	137	19	18	18	6	61
OPEC	PE	107	123	ME	84	93	103	112	115	111	707	134	23	20	21	7	71

HODNOCEN: TR 6 / /10 KT / / OS / / UT Výsledek:



Číslo : **657637 072 CZ** **ENDORFIN** Číslo katalogu 12
 Dat.nar. : 12.03.2018 Plemeno : G100 Aberdeen Angus
 Chovatel : Matyáš Robert, Poteč
 Majitel : Matyáš Robert + JCH Č.Budějovice

OOO ZAA 691 TE MANIA RED LABEL ET VTM Z1023
 OO PAA 017 TOMAHAWK RED TEGRO 133000690920061
 MOO 23098 961 CZ LADA TEGRO 133000023098961

O TEC ZAI 027 VOX RED ZE STVOLÍNEK 403000567817051
 OMO AAP 595 NOMURA RED Z PĚČÍNA 268000161026031
 MO 147130 951 CZ SISI RED ZE STVOLÍNEK 403000147130951
 MMO 120414 951 CZ 403000120414951

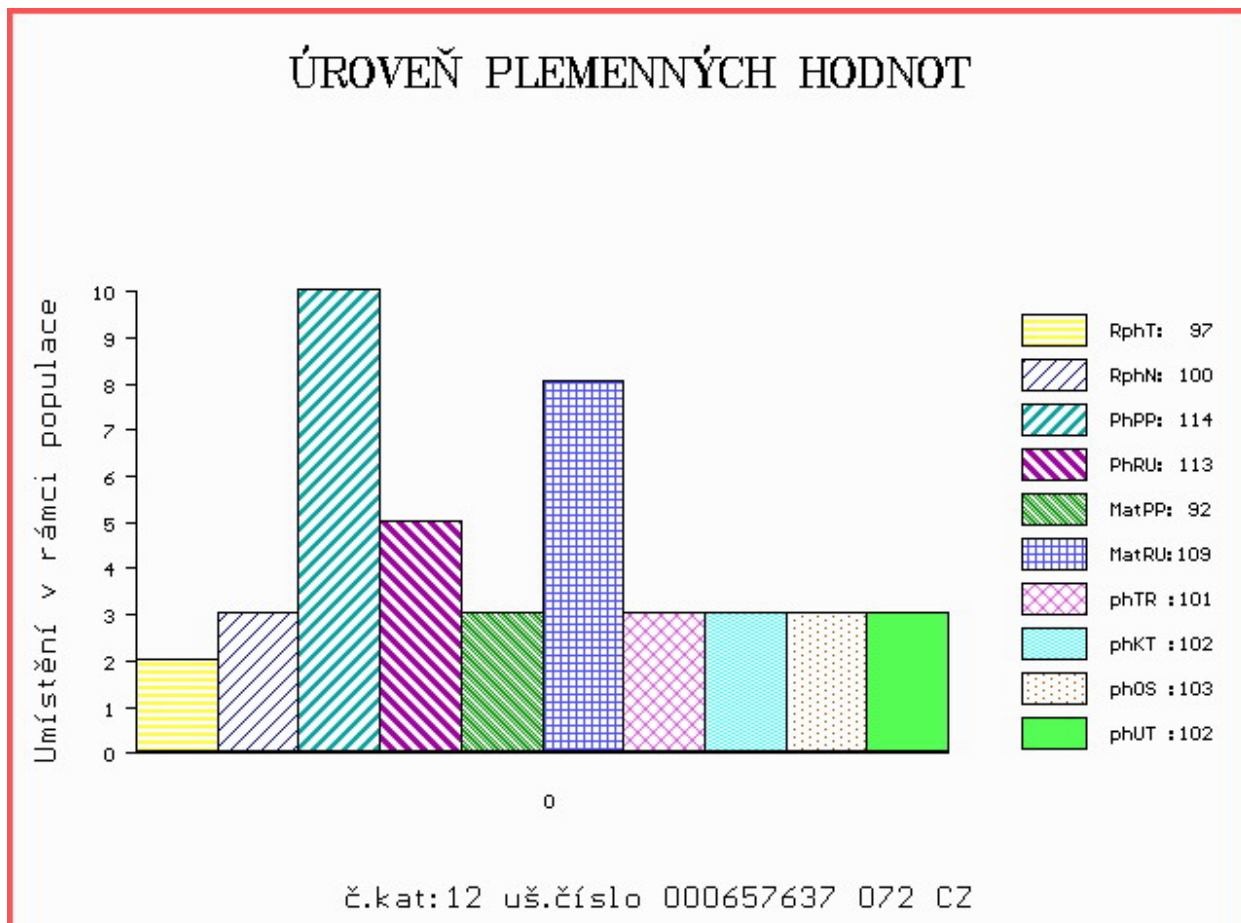
OOM ZAA 798 NIGHTINGALE RED PIPER H446 302307300446
 OM ZAI 094 VIKTOR TEGRO 133000804911061
 MOM 174394 961 CZ NORA BLACK RF TEGRO ET 133000174394961

MA 602809 931 CZ /2 ot BECKY RED ZDB 035000602809931
 OMM AAP 718 PUK RED ET 398000542290031
 MM 435395 931 CZ 035000435395931
 MMM 325343 931 CZ 035000325343931

Vl.užit:nar: **34** *** kg ve 120d: **197** kg 210d: **314** kg 365d: **518** kg / kříž: **131** cm
 Přírustek v testu : **1575 g / 97** přírustek od narození: **1371 g / 100** šourek **37** cm
 Věk při ZV **400** dní aktuálně k 27.03.19 hmotnost: **555** kg výška v kříži: **134** cm

PLEMENNÉ HODNOTY										LINEARNÍ HODNOCENÍ								
	pp	ru	pp	ru	TR	KT	OS	UT		Hmot	kříž	TR	KT	OS	UT	CE		
BÝK	PE	114	113	ME	92	109	101	102	103	102								
MATKA	PE	104	102	ME	99	115	97	95	96	96	590	/	142	24	19	17	6	66
O TEC	PE	115	124	ME	91	102	112	114	113	113	663	/	137	24	19	18	6	67

HODNOCEN: TR 7 / / 8 KT / / OS / / UT Výsledek:



Číslo : 999447 031 CZ EBONIT IKAR Číslo katalogu 13
 Dat.nar. : 14.03.2018 Plemeno : G100 Aberdeen Angus
 Chovatel : Zítek Jaroslav, Pechova Lhota
 Majitel : Zítek Jaroslav, Pechova Lhota

OOO ZAA 511 LEVHARD RED Z CUNKOVA ET 253031070326
 OO AAP 902 REDFAKTOR TEGRO 133000640176061
 MOO 133048 204 CZ KIKI BLACK TEGRO 133000133048204

OTEC ZAA 896 MEWIL UNIVERSAL 112Z 045000760658031

OMO ZAA 392 JOŽKA 119L 035282047434
 MO 276726 931 CZ MEWIL MYFLOWER 40T 045000276726931
 MMO 137236 201 CZ MEWIL MYFLOWER 22N 045201137236

OOM 262 165 GDAR EXECUTIVE 727 754808
 OM ZAA 458 MEWIL KEKS ET 045384140671
 MOM 646444 CA MVF TIBBIE 20W 646444

MA 446149 931 CZ /6 ot MEWIL GEIS 38Z 045000446149931

OMM ZAA 514 RED T-K BLAZER 4L 1080182
 MM 301485 931 CZ MEWIL RED GEIS 5U 045000301485931
 MMM 7410 517 CZ MEWIL RED GEIS 10 H 035517007410

Vl.užit:nar: 34 *** kg ve 120d: 203 kg 210d: 334 kg 365d: 539 kg / kříž: 130 cm
 Přírustek v testu : 1666 g / 104 přírustek od narození: 1381 g / 102 šourek 44 cm
 Věk při ZV 398 dní aktuálně k 27.03.19 hmotnost: 556 kg výška v kříži: 130 cm

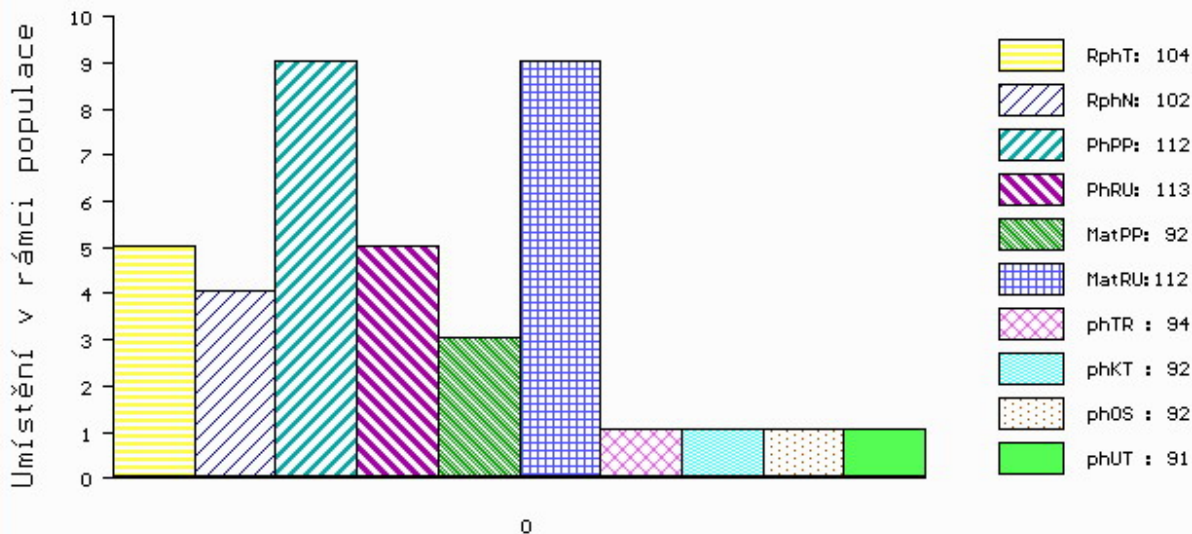
PLEMENNÉ HODNOTY

LINEARNÍ HODNOCENÍ

	pp	ru	ME	pp	ru	TR	KT	OS	UT	Hmot	kříž	TR	KT	OS	UT	CE
BÝK	PE	112	113	ME	92	112	94	92	92	91						
MATKA	PE	110	103	ME	93	118	93	99	104	100	664 /	137	19	19	18	6 62
OTEC	PE	107	137	ME	96	96	111	100	95	98	595 /	135	25	21	19	7 72

HODNOCEN: TR 5 / / 9 KT / / OS / / UT Výsledek:

ÚROVEŇ PLEMENNÝCH HODNOT



č.kat:13 uš.číslo 000999447 031 CZ

Číslo : 36438 034 CZ MEWIL ERASMUS 22G Číslo katalogu 14
 Dat.nar. : 15.03.2018 Plemeno : G100 Aberdeen Angus
 Chovatel : Vráblik Miroslav, Ing., Trhové Sviny
 Majitel : Vráblik Miroslav, Ing., Trhové Sviny

OOO ZAA 695 RED DMM BRYLOR THUMP 2T 1399230
 OO ZAA 807 TARIK RED ET 398000665397031
 MOO 240519 931 CZ RED 398000240519931

OTEC ZAI 363 BOND RED ZE STVOLÍNEK 403000590850051
 OMO PAA 017 TOMAHAWK RED TEGRO 133000690920061
 MO 175602 951 CZ 403000175602951
 MMO 147128 951 CZ 403000147128951

OOM ZAA 387 JOB 34L 035282047415
 OM ZAA 735 RICK 131000582521053
 MOM 122563 511 CZ 040511122563

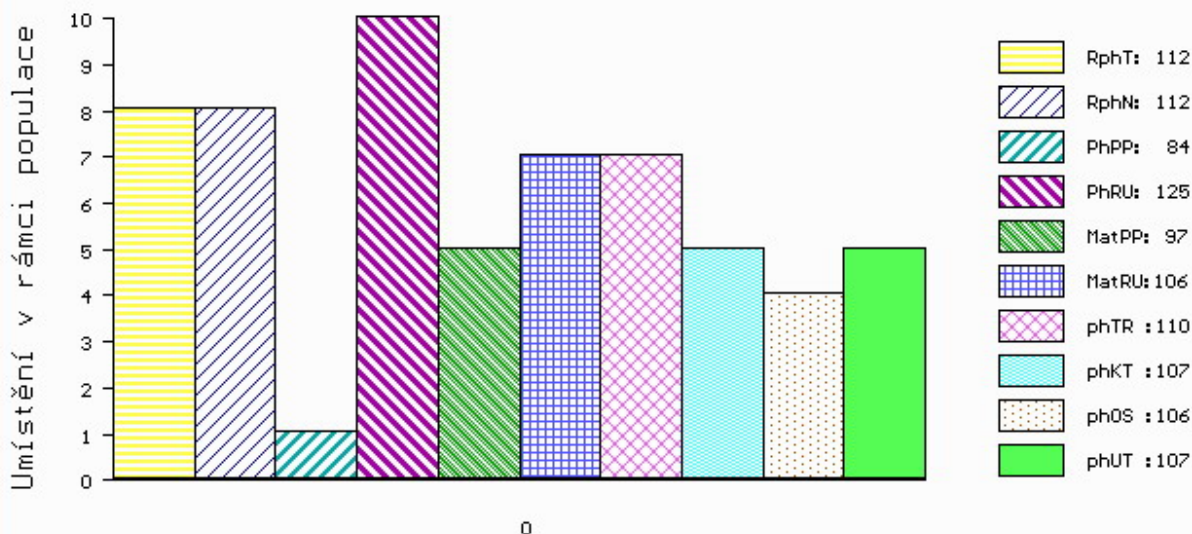
MA 529659 931 CZ /4 ot MEWIL ESTON ANNE 103B 448000529659931
 OMM ZAA 515 YOUNG DALE TOUCH DOWN 36M 1119460
 MM 200871 931 CZ MEWIL ESTON ANNE 7S 045000200871931
 MMM 43644 242 CZ MEWIL ESTON ANNE 106 J 045242043644

Vl.užit:nar: 50 *** kg ve 120d: 231 kg 210d: 338 kg 365d: 599 kg / kříž: 139 cm
 Přírustek v testu : 1758 g / 112 přírustek od narození: 1512 g / 112 šourek 41 cm
 Věk při ZV 397 dní aktuálně k 27.03.19 hmotnost: 620 kg výška v kříži: 139 cm

PLEMENNÉ HODNOTY										LINEARNÍ HODNOCENÍ							
	pp	ru	pp	ru	TR	KT	OS	UT	Hmot	kříž	TR	KT	OS	UT	CE		
BÝK	PE	84	125	ME	97	106	110	107	106	107							
MATKA	PE	101	108	ME	99	110	93	96	97	94	710	140	23	22	20	7	72
OTEC	PE	81	133	ME	81	108	119	120	120	122	724	142	29	25	25	9	88

HODNOCEN: TR 9 / /10 KT / / OS / / UT Výsledek:

ÚROVEŇ PLEMENNÝCH HODNOT



č.kat:14 uš.číslo 000036438 034 CZ

Číslo : 632622 051 CZ ELIAS RED ZE STVOLÍNEK Číslo katalogu 15
 Dat.nar. : 21.03.2018 Plemeno : G100 Aberdeen Angus
 Chovatel : Hromas Jan,Stvolínky
 Majitel : Hromas Jan,Stvolínky

OOO ZAA 514 RED T-K BLAZER 4L 1080182
 OO ZAA 669 PRINC RED Z PĚČÍNA 268000553670031
 MOO 2670 117 CZ RED WIL-SEL MISS REDFORD 42E 828412

OTEC ZAI 201 ARISTOKRAT RED AFM 027000839697031
 OMO ZAA 451 KOLT 3M 035282053002
 MO 284866 931 CZ RED 027000284866931
 MMO 58118 242 CZ AFM RED REDFORD OF TOOL 41M 027000058118242

OOM ZAA 695 RED DMM BRYLOR THUMP 2T 1399230
 OM ZAA 807 TARIK RED ET 398000665397031
 MOM 240519 931 CZ RED 398000240519931

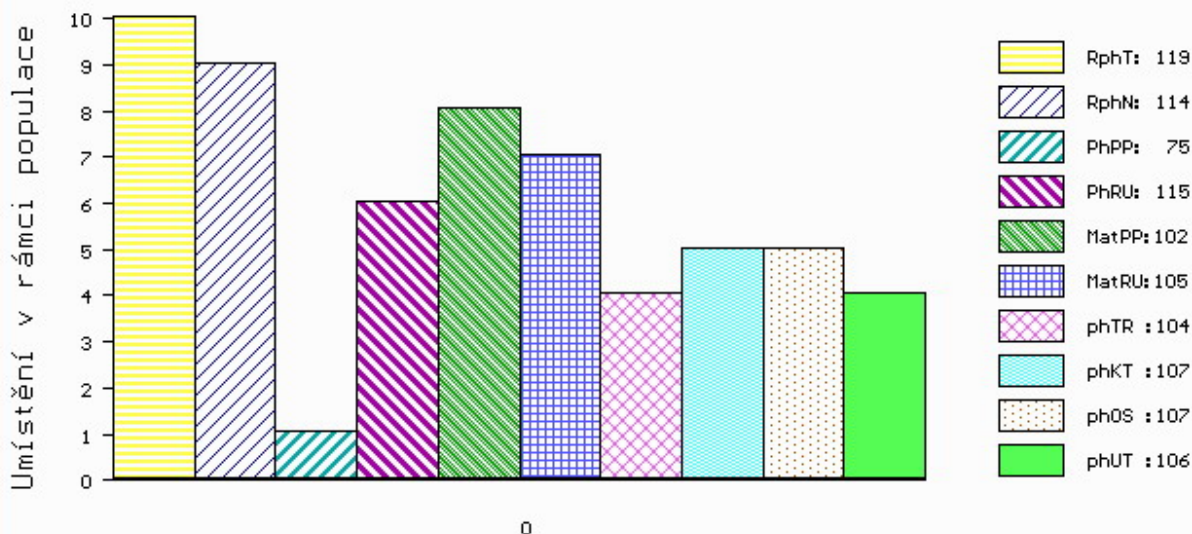
MA 175590 951 CZ /4 ot VALLI RED ZE STVOLÍNEK 403000175590951
 OMM ZAA 336 RED NORTHLINE LIKE A ROCK 1F 870563
 MM 111092 951 CZ PAVLA RED ZE STVOLÍNEK 403000111092951
 MMM 9569 951 CZ 403000009569951

Vl.užit:nar: 52 *** kg ve 120d: 239 kg 210d: 321 kg 365d: 613 kg / kříž: 135 cm
 Přírustek v testu : 1791 g / 119 přírustek od narození: 1544 g / 114 šourek 32 cm
 Věk při ZV 391 dní aktuálně k 27.03.19 hmotnost: 625 kg výška v kříži: 135 cm

PLEMENNÉ HODNOTY										LINEARNÍ HODNOCENÍ							
	pp	ru	pp	ru	TR	KT	OS	UT	Hmot	kříž	TR	KT	OS	UT	CE		
BÝK	PE	75	115	ME	102	105	104	107	107	106							
MATKA	PE	98	109	ME	94	117	106	111	113	113	768	146	25	18	18	6	67
OTEC	PE	72	112	ME	95	101	106	111	110	109	731	139	25	22	22	8	77

HODNOCEN: TR 8 / /10 KT / / OS / / UT Výsledek:

ÚROVEŇ PLEMENNÝCH HODNOT



č.kat:15 uš.číslo 000632622 051 CZ

Číslo : 668281 072 CZ EMIL RED Z VLACHOVIC Číslo katalogu 16
 Dat.nar. : 21.03.2018 Plemeno : G100 Aberdeen Angus
 Chovatel : Ševčík Miroslav ing., Vlachovice
 Majitel : Jihočeský chovatel a.s.Č.Budějovice

OOO ZAA 691 TE MANIA RED LABEL ET VTM Z1023
 OO PAA 017 TOMAHAWK RED TEGRO 133000690920061
 MOO 23098 961 CZ LADA TEGRO 133000023098961

O TEC ZAI 239 ARG I RED ZE STVOLÍNEK 403000586443051
 OMO AAP 595 NOMURA RED Z PĚČÍNA 268000161026031
 MO 147130 951 CZ SISI RED ZE STVOLÍNEK 403000147130951
 MMO 120414 951 CZ 403000120414951

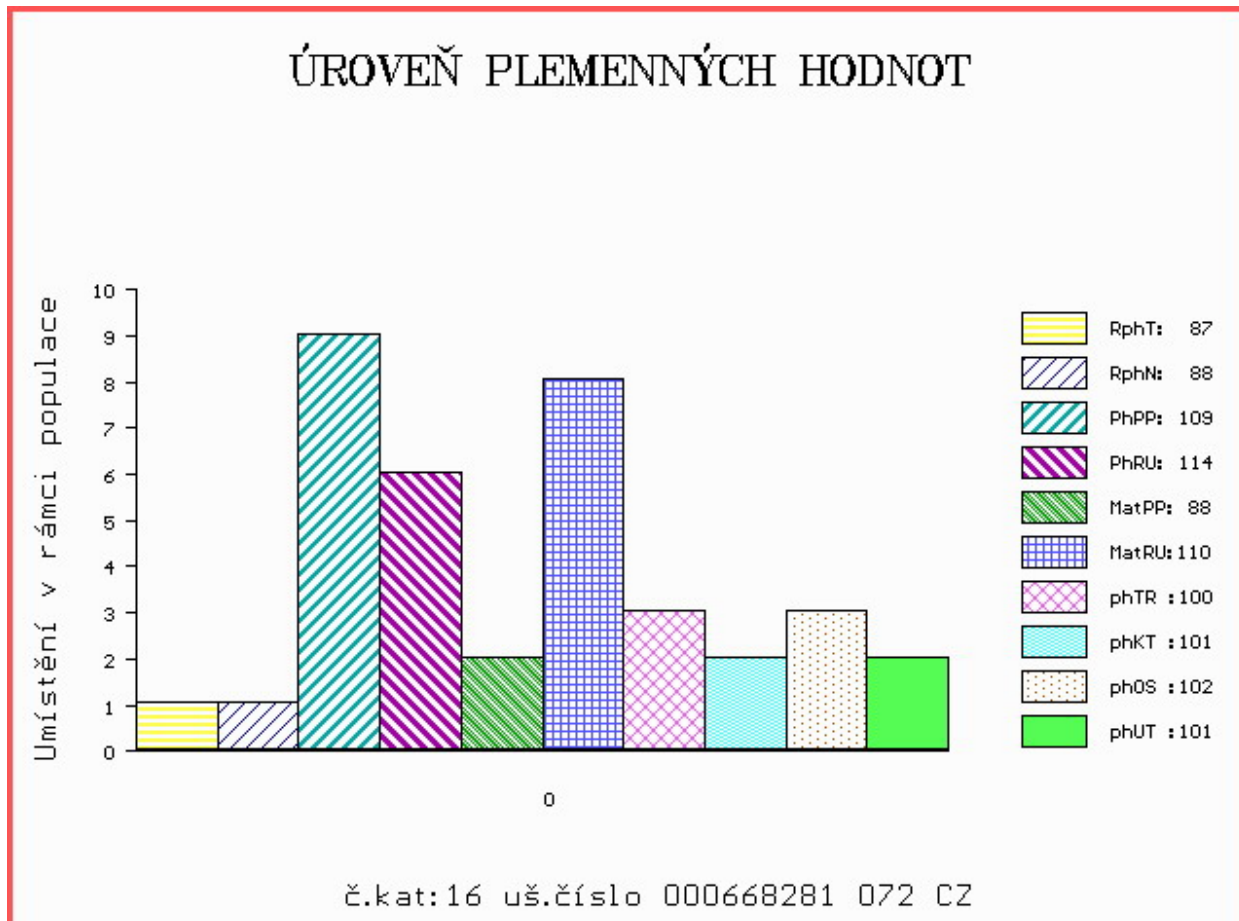
O OM 270 272 MONLINE RED HEAVERLY ET 83848-00412
 OM ZAA 685 MONLINE RED HEAVENLY 937C 83848-00937
 MOM 8384800715 DK MONLINE RED 7U 715 83848-00715

MA 240517 981 CZ /5 ot VERRA RED Z JANOVIC 107000240517981
 OMM ZAA 442 KIMI RED PH 235382113855
 MM 98975 981 CZ RED 107000098975981
 MMM 106268 701 CZ RED 072701106268

Vl.užit:nar: 42 * kg ve 120d: 206 kg 210d: 329 kg 365d: 527 kg / kříž: 132 cm
 Přírustek v testu : 1466 g / 87 přírustek od narození: 1329 g / 88 šourek 39 cm
 Věk při ZV 391 dní aktuálně k 27.03.19 hmotnost: 535 kg výška v kříži: 132 cm

PLEMENNÉ HODNOTY										LINEARNÍ HODNOCENÍ							
	pp	ru	pp	ru	TR	KT	OS	UT	Hmot	kříž	TR	KT	OS	UT	CE		
BÝK	PE	109	114	ME	88	110	100	101	102	101							
MATKA	PE	98	113	ME	87	110	104	103	103	103	697	142	20	18	17	6	61
O TEC	PE	118	120	ME	88	106	104	104	103	102	631	132	23	20	20	8	71

HODNOCEN: TR 6 / / 9 KT / / OS / / UT Výsledek:



Číslo : **86311 034 CZ** **EUREPOL AFM** Číslo katalogu 17
 Dat.nar. : 22.03.2018 Plemeno : G100 Aberdeen Angus
 Chovatel : Angusfarma Mýto, Milan Šusta
 Majitel : Angusfarma Mýto, Milan Šusta

OOO AAP 515 LOGIK AF 39N 027031041551
 OO ZAA 916 UMAQ AFM 027000755385031
 MOO 261737 931 CZ 027000261737931

O TEC PAA 880 CENTROTEX AFM 485000932996031
 OMO AAP 344 AFM JALTA 26L 027282048091
 MO 149243 931 CZ AFM BONNIE OF TOOL 4R 027000149243931
 MMO 44081 931 CZ AFM BONNIE OF TOOL 33N 027931044081

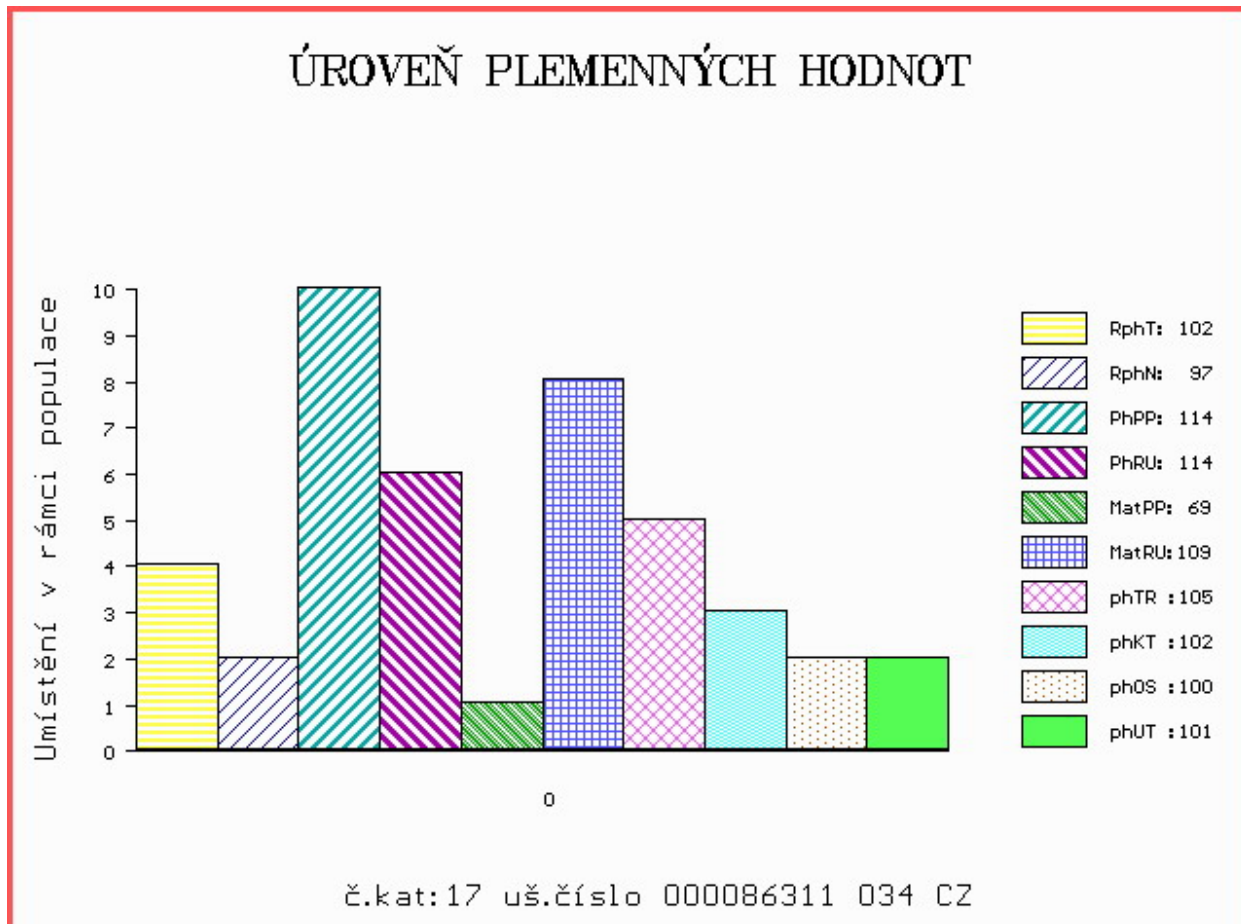
OOM AAP 151 HUNTER ABS ET 014117002360
 OM AAP 316 MEWIL KÁBUL 31K 045281105137
 MOM 2784 117 CZ MEWIL BLACKBIRD 129G 045117002784

MA 416231 931 CZ /7 ot 027000416231931
 OMM AAP 515 LOGIK AF 39N 027031041551
 MM 325789 931 CZ 027000325789931
 MMM 48129 242 CZ AFM SELENA OF TOLL 24K 027242048129

Vl.užit:nar: **32 **** kg ve 120d: **232** kg 210d: **335** kg 365d: **561** kg / kříž: **135** cm
 Přírustek v testu : **1700 g / 102** přírustek od narození: **1449 g / 97** šourek **35** cm
 Věk při ZV **390** dní aktuálně k 27.03.19 hmotnost: **568** kg výška v kříži: **135** cm

PLEMENNÉ HODNOTY										LINEARNÍ HODNOCENÍ						
	pp	ru	pp	ru	TR	KT	OS	UT		Hmot	kříž	TR	KT	OS	UT	CE
BÝK	PE	114	114	ME	69	109	105	102	100	101						
MATKA	PE	97	106	ME	77	117	103	93	90	94	680 /	142	27	19	18	6 70
O TEC	PE	112	116	ME	73	104	112	114	114	114	625 /	135	23	18	16	5 62

HODNOCEN: TR 8 / /10 KT / / OS / / UT Výsledek:



Číslo : **656262 072 CZ** **EMANUEL RED** Číslo katalogu 18
 Dat.nar. : 26.03.2018 Plemeno : G100 Aberdeen Angus
 Chovatel : Švéda Jan ing., Zlín
 Majitel : Švéda J.+ JCH Č.Budějovice

OOO ZAA 601 OLE RED ZDB 035000532328031
 OO PAA 093 TELUS RED 399000719865061
 MOO 254335 961 CZ 399000254335961

O TEC **PAA 892** **CELTIK RED OLŠAVA EKO** **411000649736072**
 OMO ZAA 683 POWER TEGRO 133000594061061
 MO 206865 972 CZ 411000206865972
 MMO 121504 972 CZ 405000121504972

OOM ZAA 428 KADET 15M WT/WT 326281130938
 OM AAP 786 PITBUL TEGRO 133000558351061
 MOM 124861 204 CZ JASMÍNA BLACK TEGRO 133000124861204

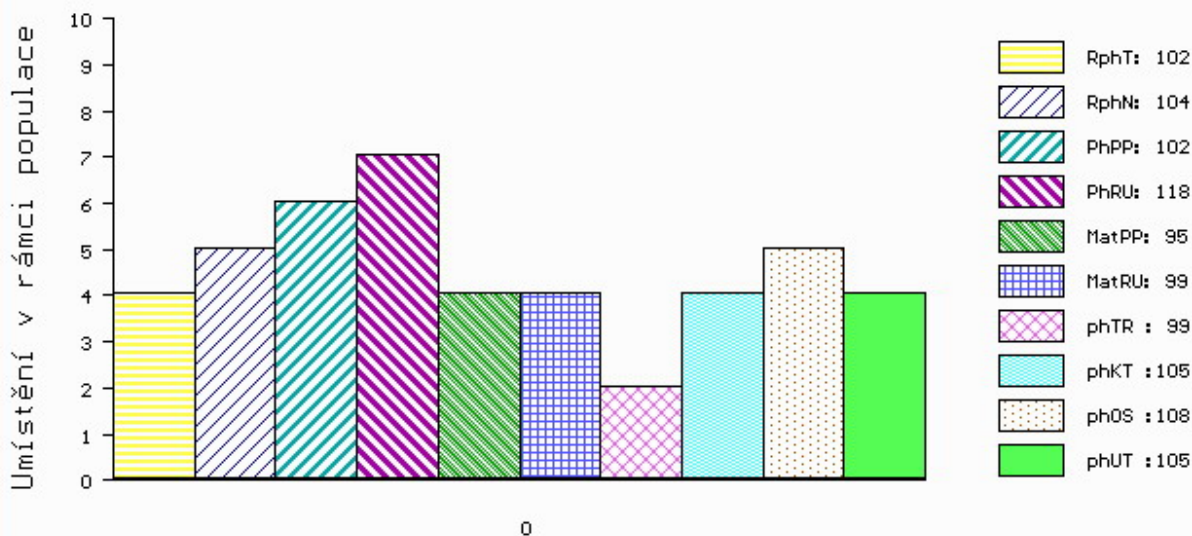
MA 195709 972 CZ /6 ot **392000195709972**
 OMM AAP 325 IBER 205569116854
 MM 145010 972 CZ 392000145010972
 MMM 27620 972 CZ 345000027620972

Vl.užit:nar: **42 *** kg ve 120d: **223** kg 210d: **316** kg 365d: **558** kg / kříž: **133** cm
 Přírustek v testu : **1575 g / 102** přírustek od narození: **1415 g / 104** šourek **37** cm
 Věk při ZV **386** dní aktuálně k 27.03.19 hmotnost: **560** kg výška v kříži: **133** cm

PLEMENNÉ HODNOTY										LINEARNÍ HODNOCENÍ						
	pp	ru	pp	ru	TR	KT	OS	UT		Hmot	kříž	TR	KT	OS	UT	CE
BÝK	PE	102	118	ME	95	99	99	105	108	105						
MATKA	PE	97	117	ME	100	98	100	110	114	109	691 /	143	21	18	17	6 62
O TEC	PE	104	113	ME	93	103	100	101	103	103	528 /	133	23	17	16	6 62

HODNOCEN: TR 7 / /10 KT / / OS / / UT Výsledek:

ÚROVEŇ PLEMENNÝCH HODNOT



č.kat:18 uš.číslo 000656262 072 CZ

Číslo : 671348 072 CZ EDICE Z KUDLOVA Číslo katalogu 19
 Dat.nar. : 26.03.2018 Plemeno : G100 Aberdeen Angus
 Chovatel : Farma Kudlov s.r.o., Kudlov
 Majitel : Farma Kudlov + JCH Č.Budějovice

OOO ZAA 428 KADET 15M WT/WT 326281130938
 OO AAP 972 STRESS TEGRO 133000666644061
 MOO 29444 961 CZ LARA BLACK TEGRO 133000029444961

OTEC PAA 469 ZEN PAVAS 087000760052032
 OMO ZAA 615 PENGUIN BLACK BOOMTIME D184 304249100184
 MO 294283 932 CZ 087000294283932
 MMO 196683 932 CZ 087000196683932

OOM 272 221 WEDDERLIE KARDINAL B471 560308300471
 OM ZAA 879 ROSEMEAD BISHOP J007 261902601007
 MOM 261902700007 UK ROSEMEAD BELLMAID Z007 261902700007

MA 221327 972 CZ /3 ot AKRA MAMIAN 345000221327972
 OMM AAP 187 SAMHOF - SAMBO 737.687.557
 MM 39274 645 CZ 124645039274
 MMM 5201 117 CZ GITARA 081117005201

Vl.užit:nar: 42 * kg ve 120d: 186 kg 210d: 291 kg 365d: 499 kg / kříž: 134 cm
 Přírustek v testu : 1500 g / 93 přírustek od narození: 1251 g / 89 šourek 37 cm
 Věk při ZV 386 dní aktuálně k 27.03.19 hmotnost: 500 kg výška v kříži: 134 cm

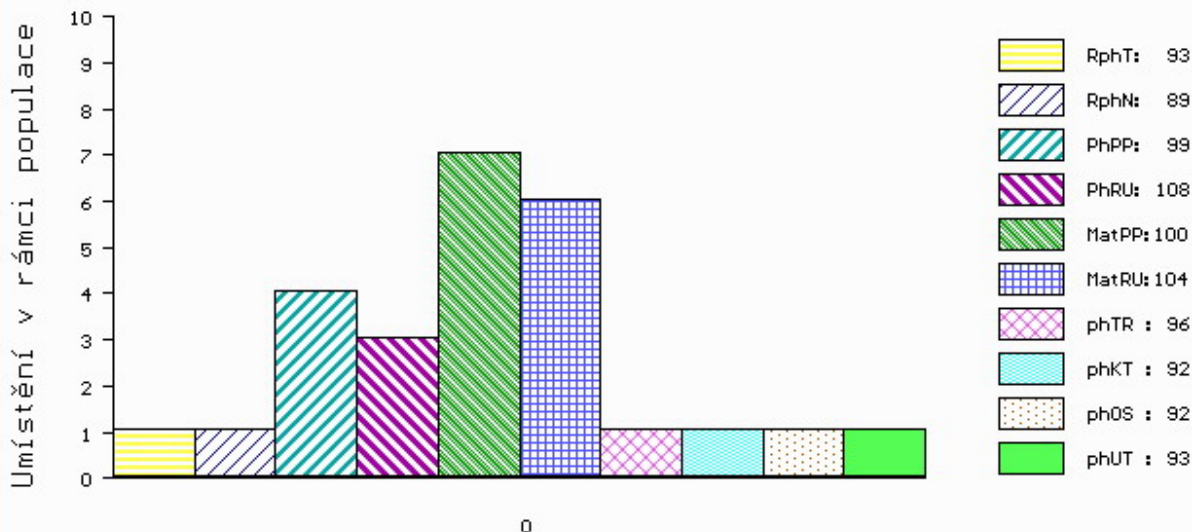
PLEMENNÉ HODNOTY

LINEARNÍ HODNOCENÍ

	pp	ru	pp	ru	TR	KT	OS	UT	Hmot	kříž	TR	KT	OS	UT	CE		
BÝK	PE	99	108	ME	100	104	96	92	92	93							
MATKA	PE	97	108	ME	100	103	97	98	98	98	703	145	25	19	17	6	67
OTEC	PE	102	115	ME	98	101	94	95	98	97	504	128	18	18	18	6	60

HODNOCEN: TR 7 / / 7 KT / / OS / / UT Výsledek:

ÚROVEŇ PLEMENNÝCH HODNOT



č.kat:19 uš.číslo 000671348 072 CZ

Číslo : **36441 034 CZ** **MEWIL ESPIRIT 31G** Číslo katalogu 20
 Dat.nar. : 30.03.2018 Plemeno : G100 Aberdeen Angus
 Chovatel : Vráblik Miroslav, Ing., Trhové Sviny
 Majitel : Vráblik Miroslav, Ing., Trhové Sviny

OOO 280 712 VIN-MAR FOCUS IN 8847 16135296
 OO ZAI 060 GF SON IN LAW 4Z 1660164
 MOO 1546282 CA TAMBRI BLACKBIRD 4X 1546282

O TEC ZAI 477 CAESAR IKAR 460000944046031
 OMO ZAA 896 MEWIL UNIVERSAL 112Z 045000760658031
 MO 518229 931 CZ BAGIRA IKAR 460000518229931
 MMO 446146 931 CZ MEWIL BABY DOLL 33Z 045000446146931

OOM ZAA 269 GINGER HILL GASTRONOM 21G 035117004521
 OM ZAA 392 JOŽKA 119L 035282047434
 MOM 19599 242 CZ PEGGY OF PLEASANT VISTA 32D 035242019599

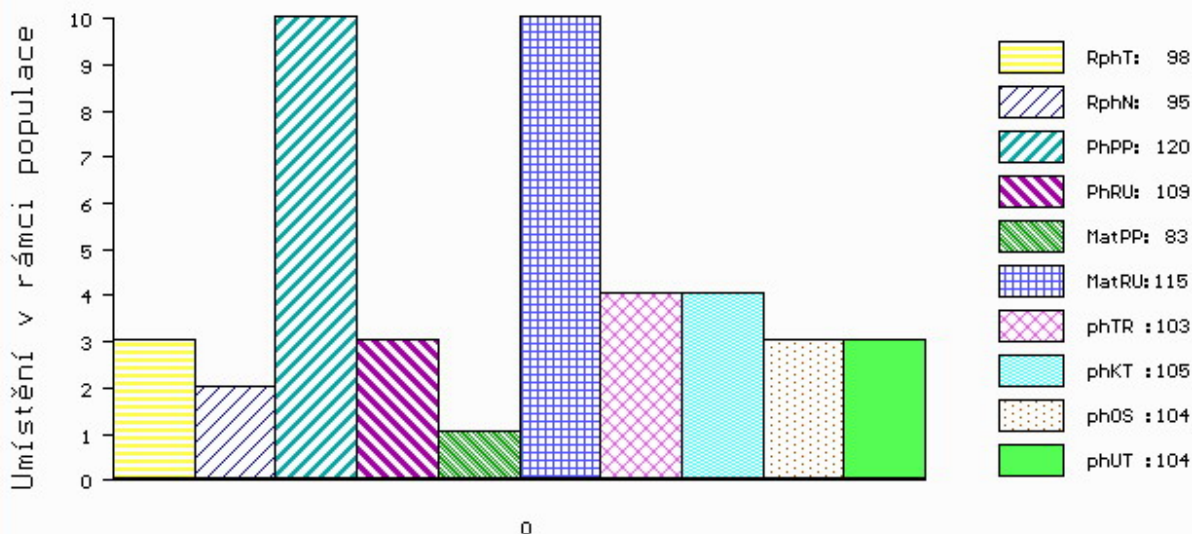
MA 320807 931 CZ /9 ot MEWIL QUEEN 17U 045000320807931
 OMM AAP 121 AFM GOBLÉN 027117002755
 MM 48721 931 CZ MEWIL QUEEN 24P 045000048721931
 MMM 6132 201 CZ WILBAR QUEEN IDELETTE 2C 045201006132

Vl.užit:nar: **35** *** kg ve 120d: **210** kg 210d: **308** kg 365d: **562** kg / kříž: **132** cm
 Přírustek v testu : **1475** g / **98** přírustek od narození: **1442** g / **95** šourek **39** cm
 Věk při ZV **382** dní aktuálně k 27.03.19 hmotnost: **557** kg výška v kříži: **132** cm

PLEMENNÉ HODNOTY										LINEARNÍ HODNOCENÍ							
	pp	ru	pp	ru	TR	KT	OS	UT	Hmot	kříž	TR	KT	OS	UT	CE		
BÝK	PE	120	109	ME	83	115	103	105	104	104							
MATKA	PE	97	114	ME	93	115	113	107	102	106	716	140	19	20	20	6	65
O TEC	PE	121	114	ME	81	110	111	111	109	109	693	138	26	22	22	8	78

HODNOCEN: TR 6 / /10 KT / / OS / / UT Výsledek:

ÚROVEŇ PLEMENNÝCH HODNOT



č.kat:20 uš.číslo 000036441 034 CZ

Číslo : **668285 072 CZ** **EGON RED Z VLACHOVIC** Číslo katalogu 21
 Dat.nar. : 30.03.2018 Plemeno : G100 Aberdeen Angus
 Chovatel : Ševčík Miroslav ing., Vlachovice
 Majitel : Jihočeský chovatel a.s.Č.Budějovice

OOO ZAA 691 TE MANIA RED LABEL ET VTM Z1023
 OO PAA 017 TOMAHAWK RED TEGRO 133000690920061
 MOO 23098 961 CZ LADA TEGRO 133000023098961

O TEC ZAI 239 **ARGI RED ZE STVOLÍNEK** **403000586443051**
 OMO AAP 595 NOMURA RED Z PĚČÍNA 268000161026031
 MO 147130 951 CZ SISI RED ZE STVOLÍNEK 403000147130951
 MMO 120414 951 CZ 403000120414951

OOM ZAA 572 RED RIIS STRYKER 394 ET 85569-00394
 OM PAA 037 TEFAL RED Z PĚČÍNA 268000717948031
 MOM 132579 201 CZ 268000132579201

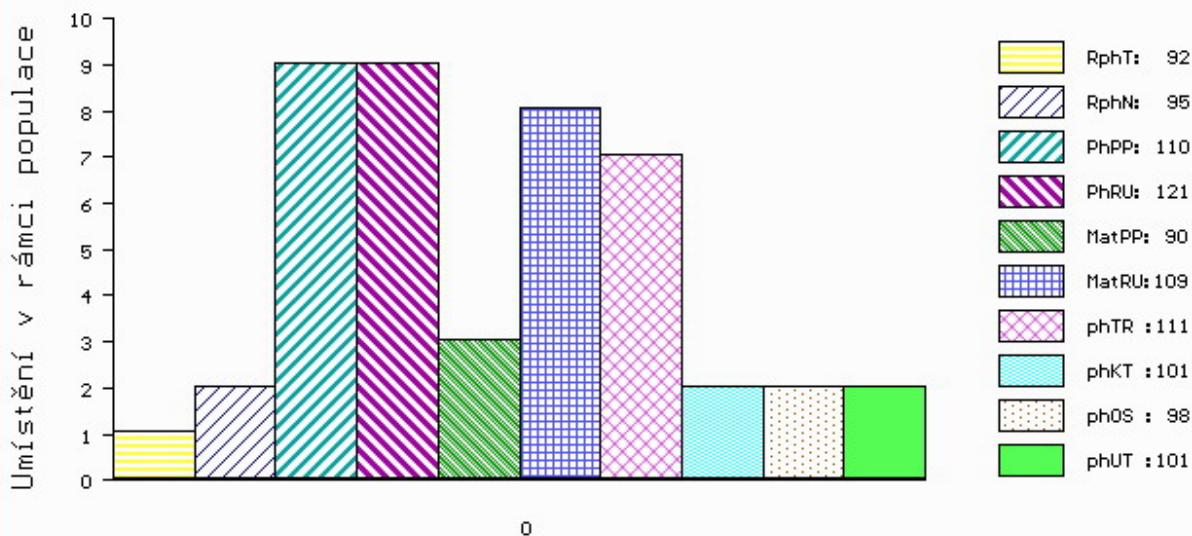
MA 234124 972 CZ /2 ot RED **395000234124972**
 OMM ZAA 685 MONLINE RED HEANVENLY 937C 83848-00937
 MM 240517 981 CZ VERRA RED Z JANOVIC 107000240517981
 MMM 98975 981 CZ RED 107000098975981

Vl.užit:nar: **42 *** kg ve 120d: **230** kg 210d: **330** kg 365d: **576** kg / kříž: **137** cm
 Přírustek v testu : **1625 g / 92** přírustek od narození: **1461 g / 95** šourek **32** cm
 Věk při ZV **382** dní aktuálně k 27.03.19 hmotnost: **571** kg výška v kříži: **137** cm

PLEMENNÉ HODNOTY										LINEARNÍ HODNOCENÍ								
	pp	ru	pp	ru	TR	KT	OS	UT		Hmot	kříž	TR	KT	OS	UT	CE		
BÝK	PE	110	121	ME	90	109	111	101	98	101								
MATKA	PE	100	119	ME	91	115	104	99	97	99	680	/	142	26	19	18	6	69
O TEC	PE	118	120	ME	88	106	104	104	103	102	631	/	132	23	20	20	8	71

HODNOCEN: TR 9 / /10 KT / / OS / / UT Výsledek:

ÚROVEŇ PLEMENNÝCH HODNOT



č.kat:21 uš.číslo 000668285 072 CZ

Býci vyřazení před základním výběrem

Číslo : **682785 072 CZ** **EDINBURG** Číslo katalogu 22
 Dat.nar. : 25.03.2018 Plemeno : G100 Aberdeen Angus
 Chovatel : Matyáš Robert, Poteč
 Majitel : Matyáš Robert + JCH Č.Budějovice

OOO ZAA 691 TE MANIA RED LABEL ET VTM Z1023
 OO PAA 017 TOMAHAWK RED TEGRO 133000690920061
 MOO 23098 961 CZ LADA TEGRO 133000023098961

OTEC ZAI 027 VOX RED ZE STVOLÍNEK 403000567817051
 OMO AAP 595 NOMURA RED Z PĚČÍNA 268000161026031
 MO 147130 951 CZ SISI RED ZE STVOLÍNEK 403000147130951
 MMO 120414 951 CZ 403000120414951

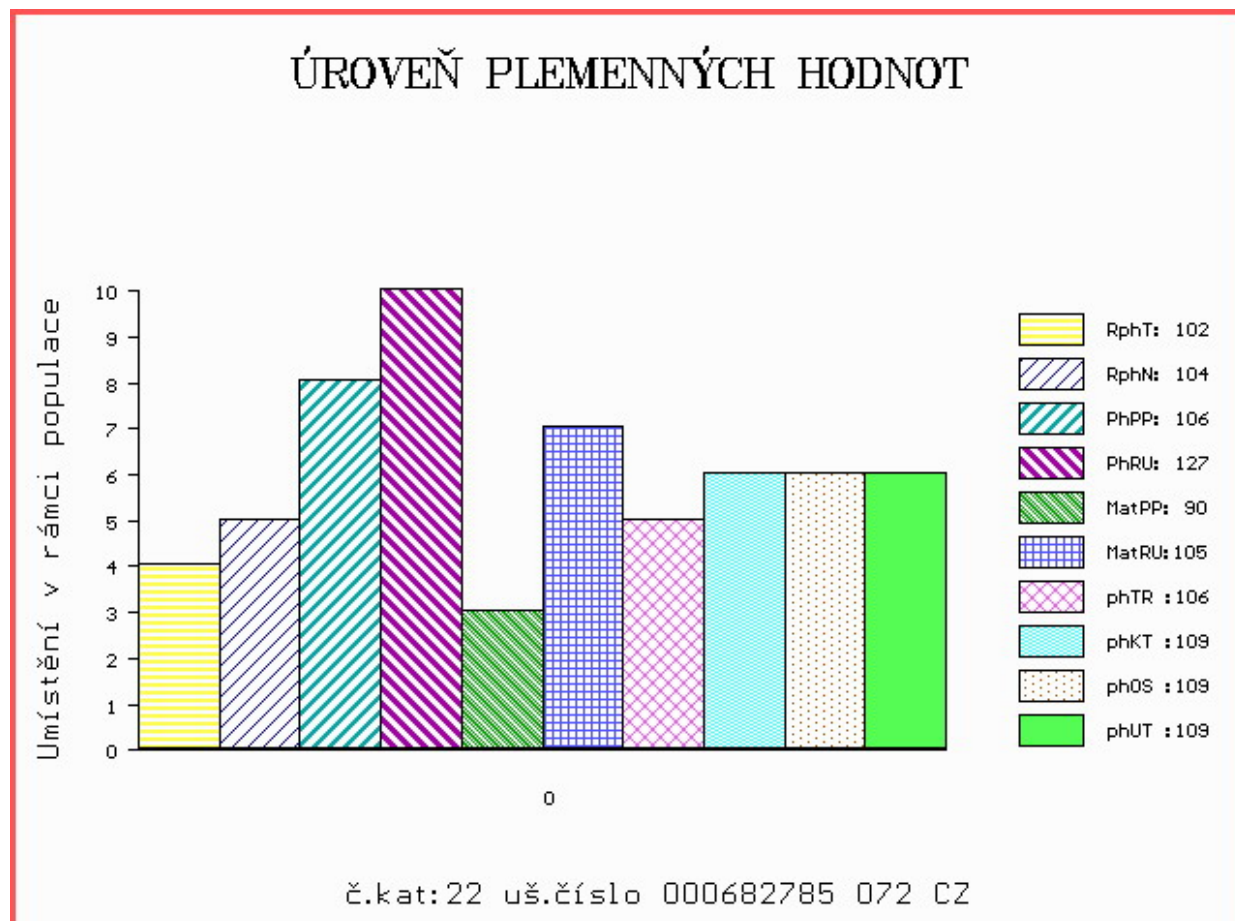
OOM 270 366 BIEBER MAXIMUS 9663 966329
 OM AAP 832 ROLAND RED ET 398000624481031
 MOM 934048 US ASFS MISS NEW DAY 2043 934048

MA 211424 972 CZ /3 ot ZORANKA RED NS 395000211424972
 OMM ZAA 306 MEWIL RED HIGHLANDER 11H 035517007411
 MM 113010 302 CZ ROHATÁ 235000113010302
 MMM 4123 117 CZ RED 235117004123

Vl.užit:nar: **34** *** kg ve 120d: **192** kg 210d: **305** kg 365d: **571** kg / kříž: **132** cm
 Přírustek v testu : **1791 g / 102** přírustek od narození: **1471 g / 104** šourek **39** cm
 Věk při ZV **387** dní aktuálně k 27.03.19 hmotnost: **574** kg výška v kříži: **132** cm

PLEMENNÉ HODNOTY										LINEARNÍ HODNOCENÍ								
	pp	ru	pp	ru	TR	KT	OS	UT		Hmot	kříž	TR	KT	OS	UT	CE		
BÝK	PE	106	127	ME	90	105	106	109	109	109	109							
MATKA	PE	102	124	ME	88	112	101	99	99	100	100	780	142	26	20	17	6	69
OTEC	PE	115	124	ME	91	102	112	114	113	113	113	663	137	24	19	18	6	67

HODNOCEN: TR 6 / /10 KT / / / OS / / / UT Výsledek: **před ZV-chovatel**



Číslo : **682786 072 CZ** **ERROR RED** Číslo katalogu 23
 Dat.nar. : 25.03.2018 Plemeno : G100 Aberdeen Angus
 Chovatel : Matyáš Robert, Poteč
 Majitel : Matyáš Robert + JCH Č.Budějovice

OOO ZAA 691 TE MANIA RED LABEL ET VTM Z1023
 OO PAA 017 TOMAHAWK RED TEGRO 133000690920061
 MOO 23098 961 CZ LADA TEGRO 133000023098961

O TEC ZAI 027 VOX RED ZE STVOLÍNEK 403000567817051
 OMO AAP 595 NOMURA RED Z PĚČÍNA 268000161026031
 MO 147130 951 CZ SISI RED ZE STVOLÍNEK 403000147130951
 MMO 120414 951 CZ 403000120414951

OOM 270 366 BIEBER MAXIMUS 9663 966329
 OM AAP 832 ROLAND RED ET 398000624481031
 MOM 934048 US ASFS MISS NEW DAY 2043 934048

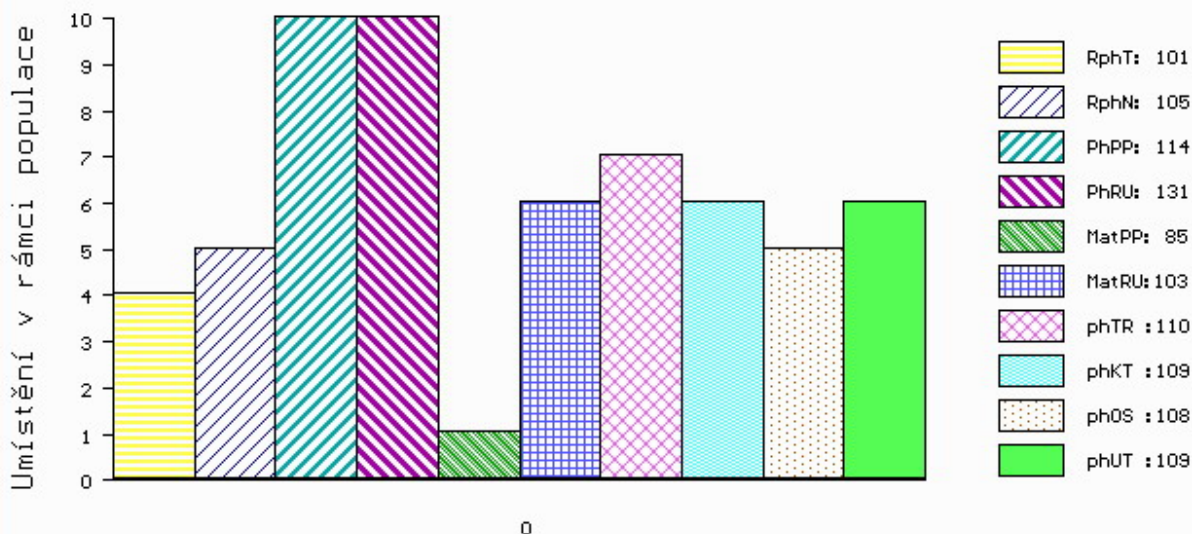
MA 211424 972 CZ /3 ot ZORANKA RED NS 395000211424972
 OMM ZAA 306 MEWIL RED HIGHLANDER 11H 035517007411
 MM 113010 302 CZ ROHATÁ 235000113010302
 MMM 4123 117 CZ RED 235117004123

Vl.užit:nar: **30** *** kg ve 120d: **205** kg 210d: **324** kg 365d: **577** kg / kříž: **132** cm
 Přírustek v testu : **1683 g / 101** přírustek od narození: **1499 g / 105** šourek **35** cm
 Věk při ZV **387** dní aktuálně k 27.03.19 hmotnost: **580** kg výška v kříži: **132** cm

PLEMENNÉ HODNOTY										LINEARNÍ HODNOCENÍ							
	pp	ru	pp	ru	TR	KT	OS	UT		Hmot	kříž	TR	KT	OS	UT	CE	
BÝK	PE	114	131	ME	85	103	110	109	108	109							
MATKA	PE	102	124	ME	88	112	101	99	99	100	780	/ 142	26	20	17	6	69
O TEC	PE	115	124	ME	91	102	112	114	113	113	663	/ 137	24	19	18	6	67

HODNOCEN: TR 6 / /10 KT / / OS / / UT Výsledek: **před ZV-rohy/rudiment**

ÚROVEŇ PLEMENNÝCH HODNOT



č.kat:23 uš.číslo 000682786 072 CZ