

KATALOG ZÁKLADNÍHO VÝBĚRU
dne 15.6. 2020
Zatloukal Jan, Velké Dvorce
Začátek 09,00 hod.

Č. k.	Číslo býčka	OTEC st. reg.	DATUM NAROZENÍ	PLEM	HM. kg	KŘ. cm	Přír. od g	nar. RPH	CHOVATEL
1	993432 032 CZ	ZPT 457	01.04.19	T100	702	141	1587 g	98	Zatloukal Jan, Velké Dvorce
2	993443 032 CZ	ZPT 457	07.04.19	T100	668	138	1527 g	99	Zatloukal Jan, Velké Dvorce
3	993448 032 CZ	ZPT 457	20.04.19	T100	624	142	1446 g	94	Zatloukal Jan, Velké Dvorce
4	993449 032 CZ	ZIT 798	22.04.19	T100	698	137	1666 g	92	Zatloukal Jan, Velké Dvorce
5	993452 032 CZ	ZIT 709	22.04.19	T100	638	137	1514 g	100	Zatloukal Jan, Velké Dvorce
6	993465 032 CZ	ZPT 457	23.04.19	T100	686	145	1629 g	99	Zatloukal Jan, Velké Dvorce
7	993463 032 CZ	ZIT 798	27.04.19	T100	650	137	1541 g	90	Zatloukal Jan, Velké Dvorce
8	993484 032 CZ	ZIT 975	07.05.19	T100	612	135	1500 g	99	Zatloukal Jan, Velké Dvorce
9	993522 032 CZ	ZSI 927	03.04.19	S100	730	145	1638 g	110	Zatloukal Jan, Velké Dvorce
10	993528 032 CZ	PSI 234	13.04.19	S100	696	142	1594 g	116	Zatloukal Jan, Velké Dvorce
11	993529 032 CZ	ISI 051	14.04.19	S100	688	136	1603 g	116	Zatloukal Jan, Velké Dvorce
12	993458 032 CZ	PSI 234	21.04.19	S100	660	144	1571 g	119	Zatloukal Jan, Velké Dvorce
13	993459 032 CZ	ISI 106	22.04.19	S100	706	146	1678 g	116	Zatloukal Jan, Velké Dvorce
14	993525 032 CZ	ZMS 742	22.04.19	S100	664	145	1532 g	115	Zatloukal Jan, Velké Dvorce

Plemenné hodnoty uvedené v katalogu jsou spočítány k 31.3.2020



Vysvětlivky ke zkratkám ve jménech v katalogu :

ET	- býček narozen po embryotrasferu
RED	- zbarvení red angus
P,V	- bezrohý / volný roh (* - testováno testem DNA)
PP	- bezrohý – homozygot (stanoveno testem DNA)
R	- rohatý (* - testováno testem DNA)
+/+ , WT/WT	- nepřenáší alelu způsobujícími dvojí osvalení (GS, AA)
MH/+	- heterozygot s jednou alelou podmiňující dvojí osvalení (GS)
MH/MH	- homozygot - obě alely podmiňující dvojí osvalení (GS – oddíl „B“ PK)
Porodní hmot (nar)	- u plemene AA,BA,HE,CH,MS,LI způsob zjišťování porodní hmotnosti v chovu * * * - váženo při narození , * * - odhadováno , * - nesledováno

U matek plemene BA

Třída	Výška kříž (cm)	Hmotnost (kg)	RPH přímý efekt	RPH mat. efekt	RPH osvalení
SE	147 a více	800 a více	105 a vic	103 a vic	103 a vic
EC	147 a více	800 a více	105 a vic	pod 103	103 a vic
EM	147 a více	800 a více	pod 105	103 a vic	pod 103
CM	pod 147	pod 800	105 a vic	103 a vic	103 a vic
C1	pod 147	pod 800	105 a vic	pod 103	103 a vic
M1	pod 147	pod 800	pod 105	103 a vic	pod 103

Popisky grafu úrovně plemenných hodnot

Jednotlivé plemenné hodnoty jsou rozděleny do pásem na základě výpočtu kvantilu normálního rozložení, které udávají, jak si konkrétní jedinec stojí v porovnání s průměrem populace plemenných býčků odchovaných v období 2014 – 2019.

pásma	Pozice býka v rámci populace	zkratka	Popis údaje v grafu
10	býk patří hodnotou RPH do 10 % nejlepších býků v daném ukazateli	<i>RphT</i>	RPH pro přírůstek v testu
9	býk patří hodnotou RPH do 20 % nejlepších býků v daném ukazateli	<i>RphN</i>	RPH pro životní přírůstek
8	býk patří hodnotou RPH do 30 % nejlepších býků v daném ukazateli	<i>RpPP</i>	RPH pro přímý efekt porody
7	býk patří hodnotou RPH do 40 % nejlepších býků v daném ukazateli	<i>RpRU</i>	RPH pro přímý efekt růst
6	býk patří hodnotou RPH do 50 % nejlepších býků v daném ukazateli	<i>MatPP</i>	RPH pro maternální efekt porody
5	býk patří hodnotou RPH do průměru býků v daném ukazateli	<i>MatRU</i>	RPH pro maternální efekt růst
4	býk patří hodnotou RPH do 60 % nejlepších býků v daném ukazateli	<i>phTR</i>	RPH pro lineární hodnocení těl. rámec
3	býk patří hodnotou RPH do 70 % nejlepších býků v daném ukazateli	<i>phKT</i>	RPH pro lineární hodnocení kap. těla
2	býk patří hodnotou RPH do 80 % nejlepších býků v daném ukazateli	<i>phOS</i>	RPH pro lineární hodnocení osvalení
1	býk patří hodnotou RPH do 90 % nejlepších býků v daném ukazateli	<i>phUT</i>	RPH pro lineární hodnocení užit. typ

Hlavní selekční kritéria pro výběr do plemenitby na OPB a odchovu u chovatele

Hlavním selekčním kritériem bude pouze lineární hodnocení při základním výběru.

Důvody vyřazení před základním výběrem

- hodnocení tělesného rámce (1,2,3 body dle parametrů daného plemene)
- hodnocení bodů za hmotnost v 365 dnech (1,2,3 body dle parametrů daného plemene)
- nepředvedení býka k základnímu výběru na ohlávce nebo na vodící tyči
- na základě rozhodnutí majitele býka o jeho vyřazení
- zdravotní důvody (displazie varlat, apod.)

Důvody vyřazení při základním výběrem

- hodnocení délky těla (1,2,3 body dle parametrů daného plemene)
- hodnocení ukazatelů kapacity těla (1,2,3 body dle parametrů daného plemene)
- hodnocení ukazatelů osvalení (1,2,3 body dle parametrů daného plemene)
- hodnocení užitkového typu (1,2,3 body dle parametrů daného plemene)
- závažné vady exteriéru při základním výběru
- neodpovídající funkčnost končetin při základním výběru
- zdravotní důvody (displazie varlat, apod.)

Reklamační řád pro základní výběry býků

Majitel odchovávaného býčka má právo podat reklamaci proti rozhodnutí výběrové komise (ČSCHMS). Tato reklamační může mít písemnou nebo ústní formu. Předmětem reklamační může být pouze konečný výsledek výběru (vybrán, odročen, vyřazen), nikoliv nesouhlas s bodovým hodnocením daného býka. Po skončení základního výběru býků vyzve předseda výběrové komise, nebo příslušný inspektor k podání případných protestů (reklamací). Reklamační se podává písemně (emilem) nejpozději následující den po provedení výběru a to řediteli svazu, řediteli PK a členům výběrové komise (bonitérovi), která hodnocení provedla. Jménem majitele býka může jednat také zástupce odchovny plemenných býků (OPB). V případě neshody mezi verdiktem výběrové komise a majitelem býka je býk odročen a bude proveden nový základní výběr. Provedení nového základního výběru je podmíněno složením kauce 5000 Kč za každého reklamovaného býka. Kauce se skládá na účet ČSCHMS nejpozději do 10-ti kalendářních dnů ode dne provedení základního výběru. V případě, že nebudou peníze připsány na účet v daném termínu, platí původní verdikt výběrové komise a reklamační se dále neřeší. Nový základní výběr se uskuteční do 30-ti dnů od sporného výběru na místě, kde byla podána reklamační, pokud se obě strany nedohodnou jinak. Většinové složení komise nesmí být totožné se složením komise, která vynesla sporný verdikt. O složení nové komise rozhoduje Rada PK daného plemene po dohodě s ČSCHMS. O závěru nového základního výběru je sepsán nový výběrový protokol. Proti tomuto rozhodnutí se již nelze dále odvolat. V případě, že je potvrzeno původní rozhodnutí výběrové komise, propadá kauce ve prospěch ČSCHMS, v opačném případě se vrací majiteli býka do 10-ti kalendářních dnů od provedení nového základního výběru. Náklady spojené s novým základním výběrem (zejména cestovné členů výběrové komise, případně oprávněné nároky spojené s odměnou za odvedenou práci) nese strana, která při svém rozhodnutí či jednání nebyla v právu. Tyto náklady jsou zúčtovány na základě vystavené faktury zaslané druhé straně nejpozději do 14 dnů od provedení opakovaného základního výběru. V každém případě se o reklamační vede písemný zápis. Rozhodnutí výběrové komise se váže ke konkrétnímu zvířeti v konkrétním čase a není možno se na něj odvolávat v případných následných sporech.

Schváleno výborem ČSCHMS dne 21.3.2006 v Hradištku pod Medníkem, změny schváleny 24.7.2019 Grémiem předsedů rad plemenných knih v Hradištku pod Medníkem. Vstupuje v platnost dnem schválení.



Sekretariát: ČSCHMS Praha Těšnov 17 11705 Praha 1 Mobil : +420 724 007 860 Telefon : +420 221 812 865 E-mail : info@cshms.cz	Ředitel PK <i>Kopecný Jan</i> Osík 201 569 67 Osík u Litomyšle Mobil : +420 724 007 862 Telefon : +420 461 612 809 E-mail : kopecny@cshms.cz	Adresa PK <i>Honová Nina</i> Osvoboditelů 35/9 410 02 Lovosice Mobil : +420 724 073 641 E-mail : honova@cshms.cz
---	--	--

Číslo : 993432 032 CZ FACID OD BÍLÉHO DOMU Číslo katalogu 1
 Dat.nar. : 01.04.2019 Plemeno : T100 Charolais
 Chovatel : Zatloukal Jan, Velké Dvorce
 Majitel : Zatloukal Jan, Velké Dvorce

OOO ZCH 800 JUNIOR P 03.456 69884
 OO ZTI 390 PUPP CHPS P 310000541284021
 MOO 9276 921 CZ P 310000009276921

OTEC ZPT 457 ACID OD BÍLÉHO DOMU 164000801912032
 OMO ZCH 773 LAKMUS 267062015602
 MO 291898 932 CZ 164000291898932
 MMO 121978 941 CZ 062000121978941

OOM ZCH 939 NEWTON 2397100853
 OM ZTI 225 CANTERBURY 0312547618
 MOM 311273118 FR UMBRE 0311273118

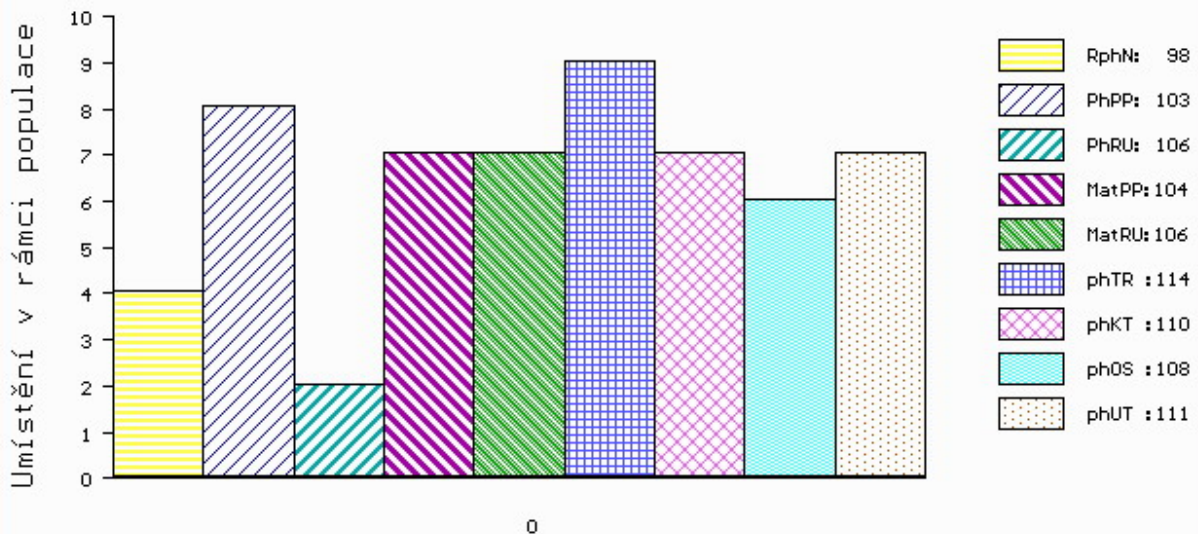
MA 360573 932 CZ /5 ot 164000360573932
 OMM ZCH 935 UNESCO 4240877008
 MM 121956 941 CZ 062000121956941
 MMM 106357 310 CZ 164310106357

Vl.užit:nar: 42 *** kg ve 120d: 203 kg 210d: 356 kg 365d: 650 kg / kříž: 0 cm
 Přírustek od narození: 1587 g / 98 šourek 43 cm
 Věk při ZV 441 dní aktuálně k 21.05.20 hmotnost: 702 kg výška v kříži: 141 cm

PLEMENNÉ HODNOTY										LINEARNÍ HODNOCENÍ							
	pp	ru	pp	ru	TR	KT	OS	UT		Hmot	kříž	TR	KT	OS	UT	CE	
BÝK	PE	103	106	ME	104	106	114	110	108	111							
MATKA	PE	97	102	ME	105	108	104	106	107	108	743	145	20	20	17	6	63
OTEC	PE	96	101	ME	109	106	106	99	96	99	566	136	21	18	17	6	62

HODNOCEN: TR 9 / /10 KT / / OS / / UT Výsledek:

ÚROVEŇ PLEMENNÝCH HODNOT



č.kat:01 uš.číslo 000993432 032 CZ

Číslo : 993443 032 CZ FISTI OD BÍLÉHO DOMU Číslo katalogu 2
 Dat.nar. : 07.04.2019 Plemeno : T100 Charolais
 Chovatel : Zatloukal Jan, Velké Dvorce
 Majitel : Zatloukal Jan, Velké Dvorce

OOO ZCH 800 JUNIOR P 03.456 69884
 OO ZTI 390 PUPP CHPS P 310000541284021
 MOO 9276 921 CZ P 310000009276921

OTEC ZPT 457 ACID OD BÍLÉHO DOMU 164000801912032
 OMO ZCH 773 LAKMUS 267062015602
 MO 291898 932 CZ 164000291898932
 MMO 121978 941 CZ 062000121978941

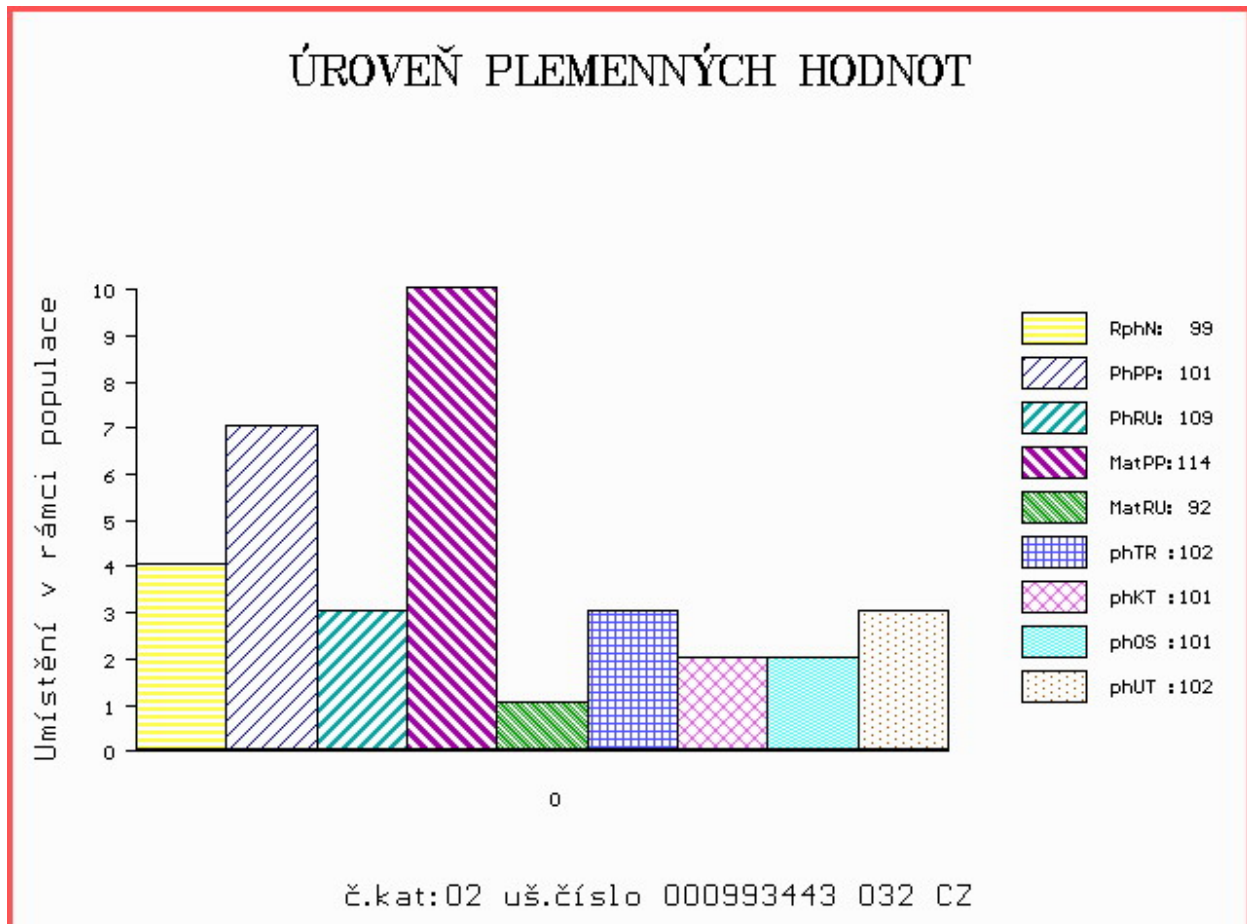
OOM ZCH 449 LAUREL 7195122401
 OM ZTI 443 SAPRISTI 8504242227
 MOM 8597110508 FR NATURE 8597110508

MA 291897 932 CZ /6 ot 164000291897932
 OMM ZCH 935 UNESCO 4240877008
 MM 121934 941 CZ 062000121934941
 MMM 102917 309 CZ 062000102917309

Vl.užit:nar: 42 *** kg ve 120d: 200 kg 210d: 328 kg 365d: 623 kg / kříž: 0 cm
 Přírustek od narození: 1527 g / 99 šourek 40 cm
 Věk při ZV 435 dní aktuálně k 21.05.20 hmotnost: 668 kg výška v kříži: 138 cm

PLEMENNÉ HODNOTY										LINEARNÍ HODNOCENÍ						
	pp	ru	pp	ru	TR	KT	OS	UT		Hmot	kříž	TR	KT	OS	UT	CE
BÝK	PE	101	109	ME	114	92	102	101	101	102						
MATKA	PE	98	110	ME	121	84	96	99	101	100	754 /	144	21	19	17	6 63
OTEC	PE	96	101	ME	109	106	106	99	96	99	566 /	136	21	18	17	6 62

HODNOCEN: TR 7 / /10 KT / / OS / / UT Výsledek:



Číslo : 993448 032 CZ FIDO OD BÍLÉHO DOMU V* Číslo katalogu 3
 Dat.nar. : 20.04.2019 Plemeno : T100 Charolais
 Chovatel : Zatloukal Jan, Velké Dvorce
 Majitel : Zatloukal Jan, Velké Dvorce

OOO ZCH 800 JUNIOR P 03.456 69884
 OO ZTI 390 PUPP CHPS P 310000541284021
 MOO 9276 921 CZ P 310000009276921

OTEC ZPT 457 ACID OD BÍLÉHO DOMU 164000801912032

OMO ZCH 773 LAKMUS 267062015602
 MO 291898 932 CZ 164000291898932
 MMO 121978 941 CZ 062000121978941

OOM 268 786 VIVALDI 0311604169
 OM ZTI 546 ECUREUIL 6349289373
 MOM 6334561869 FR USHUAIA 6334561869

MA 360628 932 CZ /4 ot P 164000360628932

OMM ZCH 353 SBPC BIG MAC 12Z P PMC117536
 MM 231731 932 CZ P 164000231731932
 MMM 136839 932 CZ P 164000136839932

Vl.užit:nar: 50 *** kg ve 120d: 223 kg 210d: 349 kg 365d: 595 kg / kříž: 0 cm
 Přírustek od narození: 1446 g / 94 šourek 43 cm
 Věk při ZV 422 dní aktuálně k 21.05.20 hmotnost: 624 kg výška v kříži: 142 cm

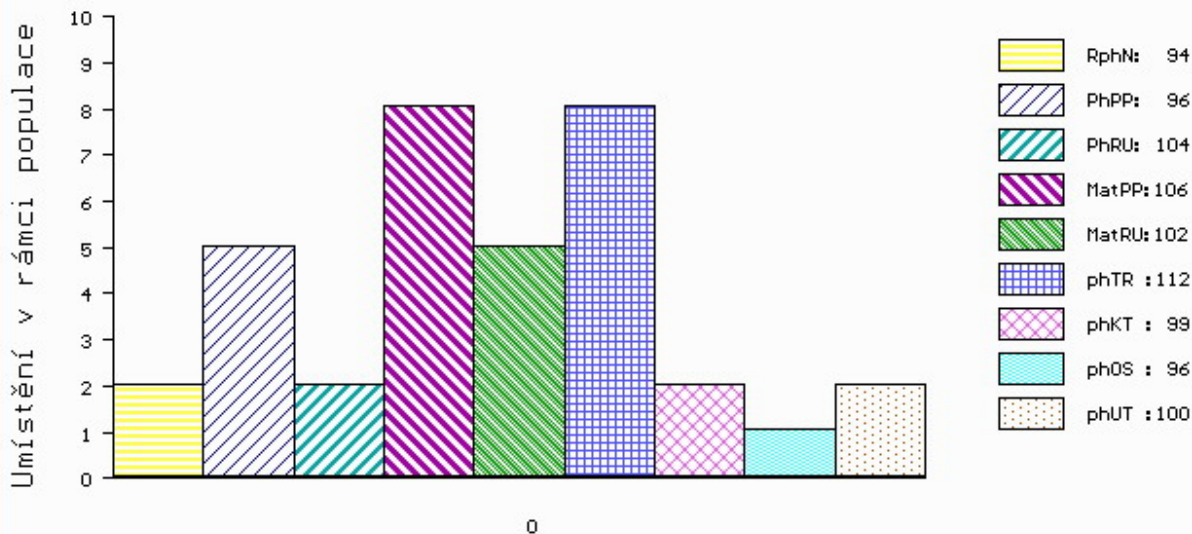
PLEMENNÉ HODNOTY

LINEARNÍ HODNOCENÍ

	pp	ru	pp	ru	TR	KT	OS	UT	Hmot	kříž	TR	KT	OS	UT	CE		
BÝK	PE	96	104	ME	106	102	112	99	96	100							
MATKA	PE	101	98	ME	97	103	111	95	90	95	698	147	22	18	17	6	63
OTEC	PE	96	101	ME	109	106	106	99	96	99	566	136	21	18	17	6	62

HODNOCEN: TR 10 / / 9 KT / / OS / / UT Výsledek:

ÚROVEŇ PLEMENNÝCH HODNOT



č.kat:03 uš.číslo 000993448 032 CZ

Číslo : 993449 032 CZ FAGON OD BÍLÉHO DOMU Číslo katalogu 4
 Dat.nar. : 22.04.2019 Plemeno : T100 Charolais
 Chovatel : Zatloukal Jan, Velké Dvorce
 Majitel : Zatloukal Jan, Velké Dvorce

OOO 285 094 DESPERADO 7121778844
 OO 285 093 GRIMALDI 6868530091
 MOO 6868464681 FR DENTELLE 6868464681

OTEC ZIT 798 LAGON 7122355995
 OMO ZTI 085 VIRGIL SC P 4240983344
 MO 7121781535 FR FRAMBOISE 7121781535
 MMO 7121386997 FR BIQUETTE 7121386997

OOM ZCH 449 LAUREL 7195122401
 OM ZTI 653 SANTINI 304000562441081
 MOM 117208 981 CZ 304000117208981

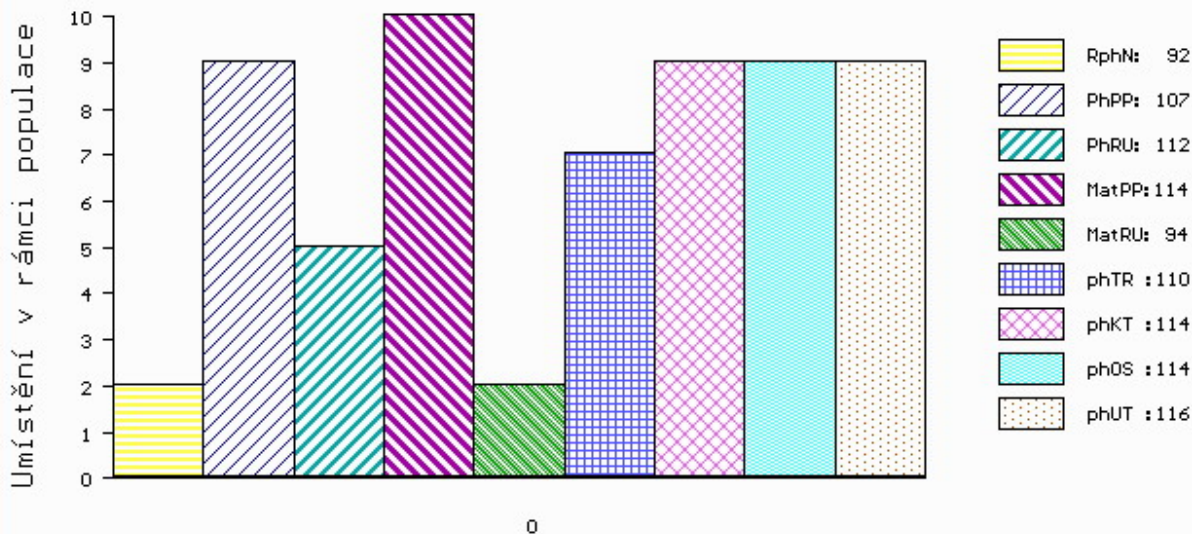
MA 397174 932 CZ /3 ot 164000397174932
 OMM ZCH 811 HERNANI 8592103408
 MM 205368 932 CZ 164000205368932
 MMM 2210 370 CZ HUPPE RJ 1892103495

Vl.užit:nar: 40 *** kg ve 120d: 197 kg 210d: 369 kg 365d: 661 kg / kříž: 137 cm
 Přírustek od narození: 1666 g / 92 šourek 38 cm
 Věk při ZV 420 dní aktuálně k 21.05.20 hmotnost: 698 kg výška v kříži: 137 cm

PLEMENNÉ HODNOTY										LINEARNÍ HODNOCENÍ						
	pp	ru	pp	ru	TR	KT	OS	UT		Hmot	kříž	TR	KT	OS	UT	CE
BÝK	PE	107	112	ME	114	94	110	114	114	116						
MATKA	PE	102	116	ME	122	94	104	105	106	106	868 /	145	25	22	21	8 76
OTEC	PE	106	102	ME	111	97	106	112	113	113	535 /	135	24	20	20	7 71

HODNOCEN: TR 7 / /10 KT / / OS / / UT Výsledek:

ÚROVEŇ PLEMENNÝCH HODNOT



č.kat:04 uš.číslo 000993449 032 CZ

Číslo : 993452 032 CZ FANTOM OD BÍLÉHO DOMU Číslo katalogu 5
 Dat.nar. : 22.04.2019 Plemeno : T100 Charolais
 Chovatel : Zatloukal Jan, Velké Dvorce
 Majitel : Zatloukal Jan, Velké Dvorce

OOO 272 545 TERNOIS 6204783245
 OO ZTI 900 ARTOIS 5810006623
 MOO 5811999070 FR PIN UP 5811999070

Otec ZIT 709 ARCHIBALD Z MOKRÝŠOVA 405000710091053

OMO ZCH 646 KOLORÁDO 132586110212
 MO 182639 953 CZ 405000182639953
 MMO 110295 503 CZ 246503110295

OOM ZCH 387 HARRISON RJ 2292103631
 OM ZCH 648 KARGO 018487107969
 MOM 1090 417 CZ EMMA 018417001090

MA 360516 932 CZ /5 ot 164000360516932

OMM ZCH 440 CHIRAN P 164390040212
 MM 175204 932 CZ 164000175204932
 MMM 6608 417 CZ 164417006608

Vl.užit:nar: 40 *** kg ve 120d: 196 kg 210d: 345 kg 365d: 623 kg / kříž: 137 cm
 Přírustek od narození: 1514 g / 100 šourek 41 cm
 Věk při ZV 420 dní aktuálně k 21.05.20 hmotnost: 638 kg výška v kříži: 137 cm

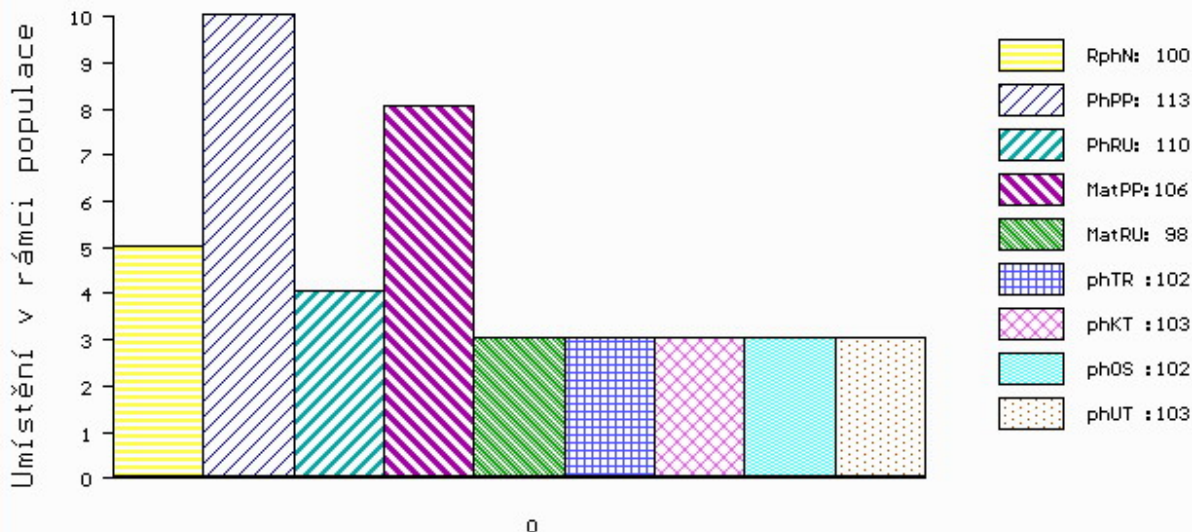
PLEMENNÉ HODNOTY

LINEARNÍ HODNOCENÍ

	pp	ru	pp	ru	TR	KT	OS	UT	Hmot	kříž	TR	KT	OS	UT	CE		
BÝK	PE	113	110	ME	106	98	102	103	102	103							
MATKA	PE	103	106	ME	108	81	93	95	96	96	720	144	20	19	17	6	62
Otec	PE	114	111	ME	108	117	107	107	106	107	745	142	26	22	23	8	79

HODNOCEN: TR 7 / /10 KT / / OS / / UT Výsledek:

ÚROVEŇ PLEMENNÝCH HODNOT



č.kat:05 uš.číslo 000993452 032 CZ

Číslo : 993465 032 CZ FERBURY OD BÍLÉHO DOMU Číslo katalogu 6
 Dat.nar. : 23.04.2019 Plemeno : T100 Charolais
 Chovatel : Zatloukal Jan, Velké Dvorce
 Majitel : Zatloukal Jan, Velké Dvorce

OOO ZCH 800 JUNIOR P 03.456 69884
 OO ZTI 390 PUPP CHPS P 310000541284021
 MOO 9276 921 CZ P 310000009276921

OTEC ZPT 457 ACID OD BÍLÉHO DOMU 164000801912032

OMO ZCH 773 LAKMUS 267062015602
 MO 291898 932 CZ 164000291898932
 MMO 121978 941 CZ 062000121978941

OOM ZCH 939 NEWTON 2397100853
 OM ZTI 225 CANTERBURY 0312547618
 MOM 311273118 FR UMBRE 0311273118

MA 397172 932 CZ /4 ot 164000397172932

OMM CHP 098 FILM 164417003487
 MM 15345 932 CZ 164000015345932
 MMM 660 417 CZ 164417000660

Vl.užit:nar: 44 *** kg ve 120d: 231 kg 210d: 396 kg 365d: 650 kg / kříž: 145 cm
 Přírustek od narození: 1629 g / 99 šourek 38 cm
 Věk při ZV 419 dní aktuálně k 21.05.20 hmotnost: 686 kg výška v kříži: 145 cm

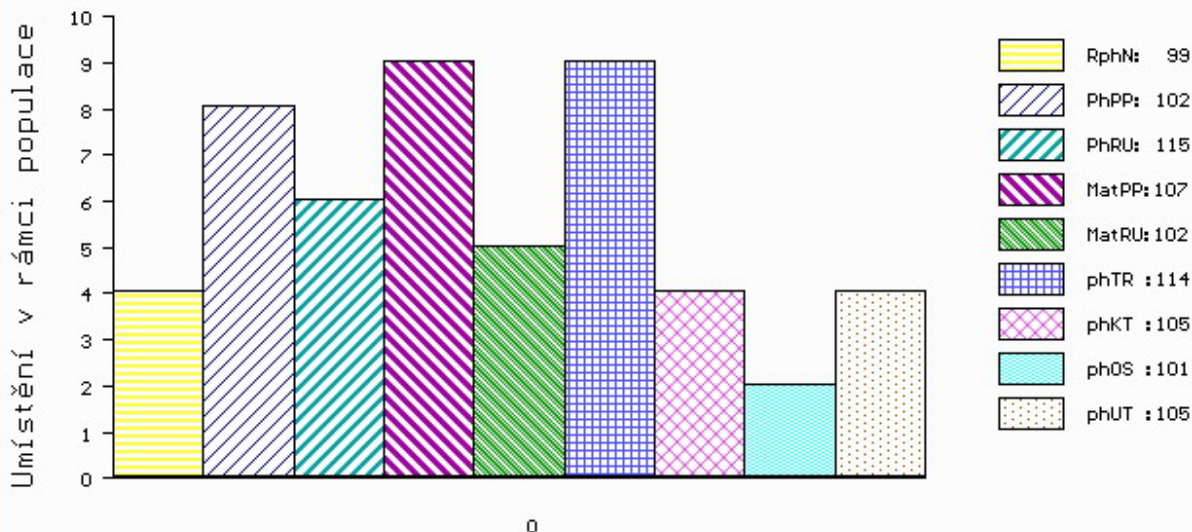
PLEMENNÉ HODNOTY

LINEARNÍ HODNOCENÍ

	pp	ru	pp	ru	TR	KT	OS	UT	Hmot	kříž	TR	KT	OS	UT	CE		
BÝK	PE	102	115	ME	107	102	114	105	101	105							
MATKA	PE	102	105	ME	105	109	97	100	101	102	680	144	21	18	17	6	62
OTEC	PE	96	101	ME	109	106	106	99	96	99	566	136	21	18	17	6	62

HODNOCEN: TR 10 / /10 KT / / OS / / UT Výsledek:

ÚROVEŇ PLEMENNÝCH HODNOT



č.kat:06 uš.číslo 000993465 032 CZ

Číslo : 993463 032 CZ FRODO OD BÍLÉHO DOMU V* Číslo katalogu 7
 Dat.nar. : 27.04.2019 Plemeno : T100 Charolais
 Chovatel : Zatloukal Jan, Velké Dvorce
 Majitel : Zatloukal Jan, Velké Dvorce

OOO 285 094 DESPERADO 7121778844
 OO 285 093 GRIMALDI 6868530091
 MOO 6868464681 FR DENTELLE 6868464681

OTEC ZIT 798 LAGON 7122355995
 OMO ZTI 085 VIRGIL SC P 4240983344
 MO 7121781535 FR FRAMBOISE 7121781535
 MMO 7121386997 FR BIQUETTE 7121386997

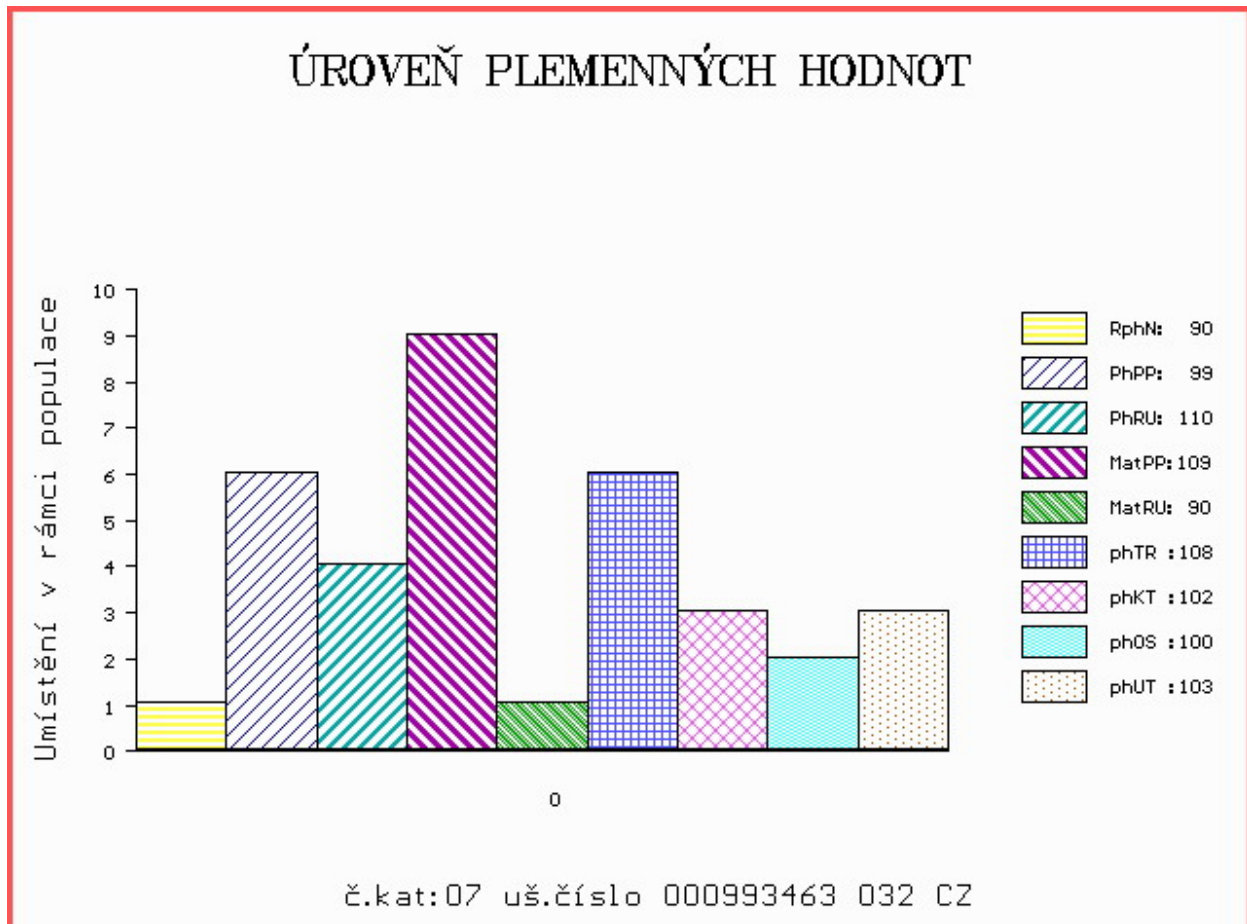
OOM 265 307 OLDSTONE EGBERT MF036719
 OM ZCH 575 KILLADEAS PADDY MF0093525
 MOM 67310 UK KILLADEAS JEAN FF0067310

MA 456576 932 CZ /2 ot 164000456576932
 OMM ZCH 621 KVAPÍK OD BÍLÉHO DOMU 164032008177
 MM 64854 932 CZ 164000064854932
 MMM 3474 417 CZ 164417003474

Vl.užit:nar: 49 *** kg ve 120d: 198 kg 210d: 335 kg 365d: 606 kg / kříž: 137 cm
 Přírustek od narození: 1541 g / 90 šourek 39 cm
 Věk při ZV 415 dní aktuálně k 21.05.20 hmotnost: 650 kg výška v kříži: 137 cm

PLEMENNÉ HODNOTY										LINEARNÍ HODNOCENÍ								
	pp	ru	pp	ru	TR	KT	OS	UT		Hmot	kříž	TR	KT	OS	UT	CE		
BÝK	PE	99	110	ME	109	90	108	102	100	103								
MATKA	PE	98	108	ME	99	88	103	98	96	97	781	/	148	24	19	20	7	70
OTEC	PE	106	102	ME	111	97	106	112	113	113	535	/	135	24	20	20	7	71

HODNOCEN: TR 7 / /10 KT / / OS / / UT Výsledek:



Číslo : 993484 032 CZ FANDA OD BÍLÉHO DOMU Číslo katalogu 8
 Dat.nar. : 07.05.2019 Plemeno : T100 Charolais
 Chovatel : Zatloukal Jan, Velké Dvorce
 Majitel : Zatloukal Jan, Velké Dvorce

OOO ZTI 249 AVAL 7121525668
 OO ZIT 282 VELEK Z TÝNIŠTĚ 411000551939041
 MOO 800111373 FR URSULA 0800111373

Otec ZIT 975 BOLEK Z ČISTÉ 369000580042041

OMO CHP 705 TAQUIN 7121042409
 MO 108212 941 CZ 369000108212941
 MMO 112699 506 CZ 029506112699

OOM ZCH 298 EXQUIS 4289100902
 OM ZCH 899 MÁNES OD BÍLÉHO DOMU 164000067858032
 MOM 8561 370 CZ 164370008561

MA 360549 932 CZ /4 ot 164000360549932

OMM ZCH 575 KILLADEAS PADDY MF0093525
 MM 136959 932 CZ 164000136959932
 MMM 8553 370 CZ 164370008553

Vl.užit:nar: 42 *** kg ve 120d: 210 kg 210d: 382 kg 365d: 591 kg / kříž: 135 cm
 Přírustek od narození: 1500 g / 99 šourek 39 cm
 Věk při ZV 405 dní aktuálně k 21.05.20 hmotnost: 612 kg výška v kříži: 135 cm

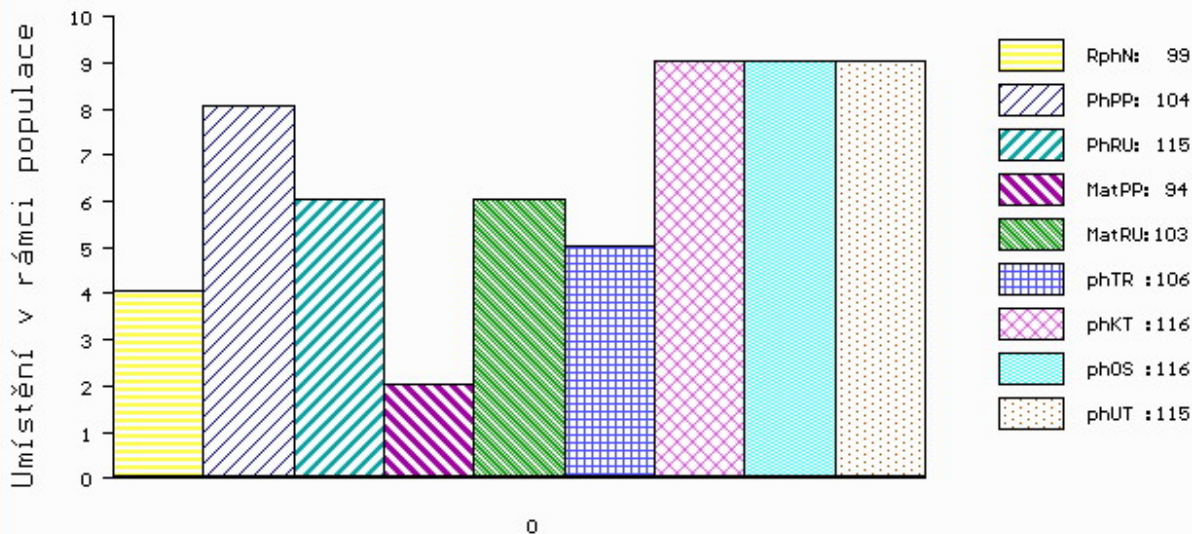
PLEMENNÉ HODNOTY

LINEARNÍ HODNOCENÍ

	pp	ru	pp	ru	TR	KT	OS	UT	Hmot	kříž	TR	KT	OS	UT	CE	
BÝK	PE	104	115	ME	94	103	106	116	116	115						
MATKA	PE	103	109	ME	96	103	110	111	109	110	740	149	25	19	7	70
Otec	PE	89	115	ME	102	103	113	121	120	118	689	140	27	23	8	80

HODNOCEN: TR 7 / / 9 KT / / OS / / UT Výsledek:

ÚROVEŇ PLEMENNÝCH HODNOT



č.kat:08 uš.číslo 000993484 032 CZ

Číslo : 993522 032 CZ FOUKAL OD BÍLÉHO DOMU R* Číslo katalogu 9
 Dat.nar. : 03.04.2019 Plemeno : S100 Masný simentál
 Chovatel : Zatloukal Jan, Velké Dvorce
 Majitel : Zatloukal Jan, Velké Dvorce

OOO 269 502 SLIEVENAGH FANTASTIC M042510
 OO ZSI 390 LYKKE ATLANTIS P 41344-00347
 MOO 4134400294 DK LYKKE ULUPULU P 41344-00294

OTEC ZSI 927 UCKER Z MALEŠIC P 410000771014031
 OMO 271 390 GINGER PP 14.026 88553
 MO 1403229349 DE PP 14.032 29349
 MMO 1402365040 DE GUDRUN P 14.023 65040

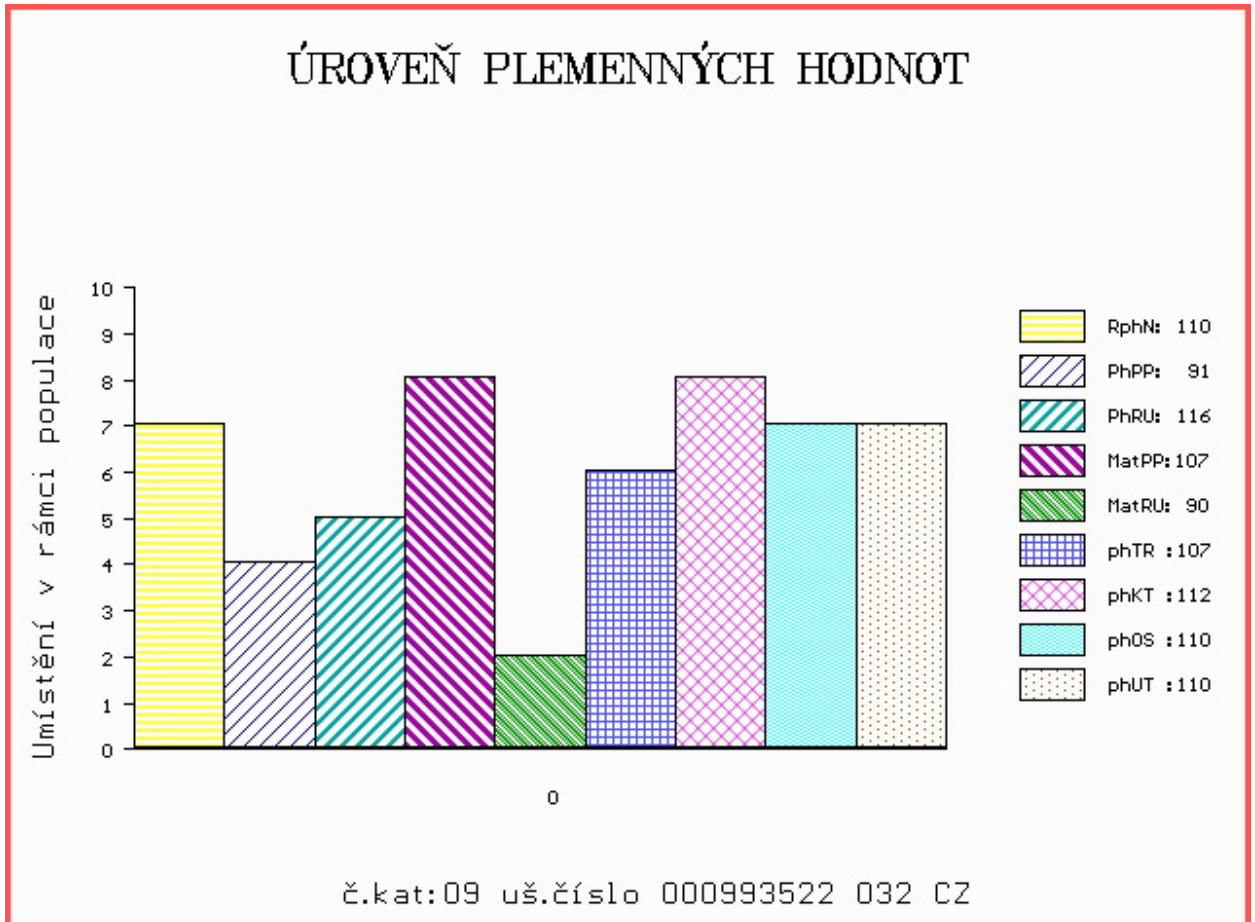
OOM ZSI 178 JIŘÍK VODŇANSKÝ P 145287117144
 OM ZSI 313 MOŘIC OD BÍLÉHO DOMU V 164000067879032
 MOM 9527 617 CZ P 164617009527

MA 323510 932 CZ /6 ot P 164000323510932
 OMM ZSI 260 LEV Z CUNKOVA P 253031000685
 MM 175223 932 CZ R 164000175223932
 MMM 9605 617 CZ P 164617009605

Vl.užit:nar: 52 *** kg ve 120d: 227 kg 210d: 369 kg 365d: 670 kg / kříž: 0 cm
 Přírustek od narození: 1638 g / 110 šourek 41 cm
 Věk při ZV 439 dní aktuálně k 21.05.20 hmotnost: 730 kg výška v kříži: 145 cm

PLEMENNÉ HODNOTY										LINEARNÍ HODNOCENÍ								
	pp	ru	pp	ru	TR	KT	OS	UT		Hmot	kříž	TR	KT	OS	UT	CE		
BÝK	PE	91	116	ME	107	90	107	112	110	110								
MATKA	PE	98	108	ME	86	97	101	105	103	105	681	/	147	21	19	18	6	64
OTEC	PE	97	118	ME	117	89	109	114	114	113	688	/	144	27	21	21	7	76

HODNOCEN: TR 9 / /10 KT / / OS / / UT Výsledek:



Číslo : 993528 032 CZ FULLIUS OD BÍLÉHO DOMU P* Číslo katalogu 10
 Dat.nar. : 13.04.2019 Plemeno : S100 Masný simentál
 Chovatel : Zatloukal Jan, Velké Dvorce
 Majitel : Zatloukal Jan, Velké Dvorce

OOO ZSI 564 VINGEGAARD COLORADO P 41524-01200
 OO PMS 624 ZABO LEŽNICKÝ R 400000561894041
 MOO 135448 941 CZ EMA LEŽNICKÁ R 400000135448941

OTEC PSI 234 CAESAR OD BÍLÉHO DOMU R 164000872882032
 OMO ZSI 592 LANGMOSE DON JUAN P 87201-00135
 MO 397211 932 CZ R 164000397211932
 MMO 231713 932 CZ P 164000231713932

OOM ZSI 445 LYKKE BRUMME P 41344-00368
 OM ZSI 768 TULLIUS ŠUMAVSKÝ V 158000658203032
 MOM 46570 932 CZ P 158000046570932

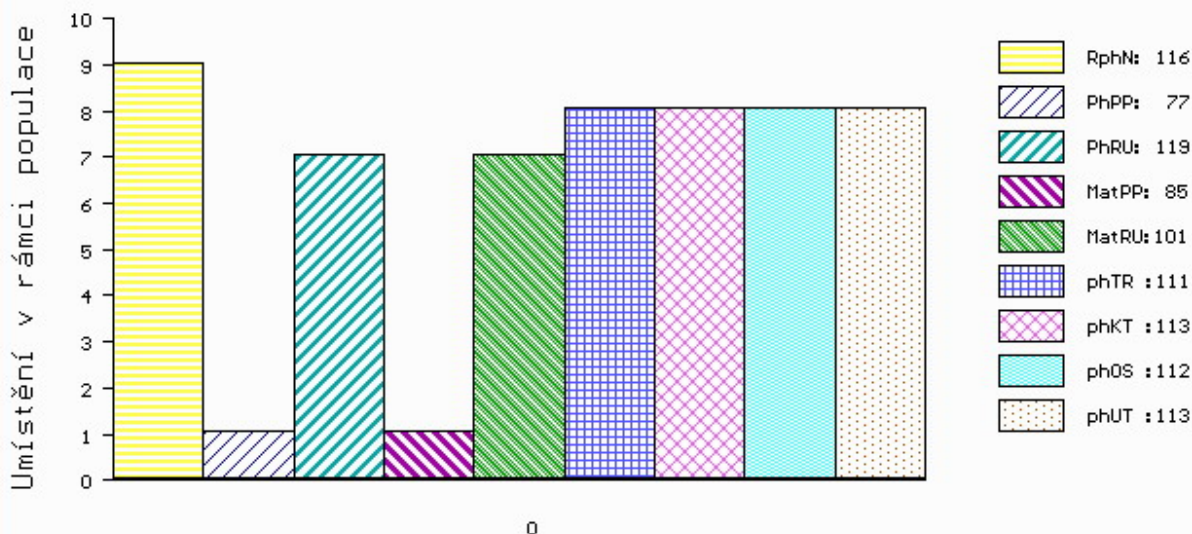
MA 456516 932 CZ /2 ot P 164000456516932
 OMM ZSI 313 MOŘIC OD BÍLÉHO DOMU V 164000067879032
 MM 231684 932 CZ P 164000231684932
 MMM 106301 310 CZ P 164000106301310

Vl.užit:nar: 52 *** kg ve 120d: 207 kg 210d: 379 kg 365d: 670 kg / kříž: 0 cm
 Přírustek od narození: 1594 g / 116 šourek 43 cm
 Věk při ZV 429 dní aktuálně k 21.05.20 hmotnost: 696 kg výška v kříži: 142 cm

PLEMENNÉ HODNOTY										LINEARNÍ HODNOCENÍ							
	pp	ru	pp	ru	TR	KT	OS	UT	Hmot	kříž	TR	KT	OS	UT	CE		
BÝK	PE	77	119	ME	85	101	111	113	112	113							
MATKA	PE	76	109	ME	72	106	107	109	110	109	764	149	25	18	17	6	66
OTEC	PE	91	127	ME	84	97	116	115	113	115	615	139	25	20	20	7	72

HODNOCEN: TR 8 / /10 KT / / OS / / UT Výsledek:

ÚROVEŇ PLEMENNÝCH HODNOT



č.kat:10 uš.číslo 000993528 032 CZ

Číslo : 993529 032 CZ FALAFEL OD BÍLÉHO DOMU P* Číslo katalogu 11
 Dat.nar. : 14.04.2019 Plemeno : S100 Masný simentál
 Chovatel : Zatloukal Jan, Velké Dvorce
 Majitel : Zatloukal Jan, Velké Dvorce

OOO 285 114 NELSON AV ABUEN P 96038
 OO ZMS 448 SAMSON AV STOREGADREN PP 97534
 MOO 6968567 SE 67 BIENE AV STOREGARDE P 112460

OTEC ISI 051 DON OD BÍLÉHO DOMU V 164000916002032
 OMO ZSI 592 LANGMOSE DON JUAN P 87201-00135
 MO 429685 932 CZ P 164000429685932
 MMO 231636 932 CZ P 164000231636932

OOM ZSI 137 EMIL P 16.011 00689
 OM ZSI 260 LEV Z CUNKOVA P 253031000685
 MOM 120696 304 CZ R 158304120696

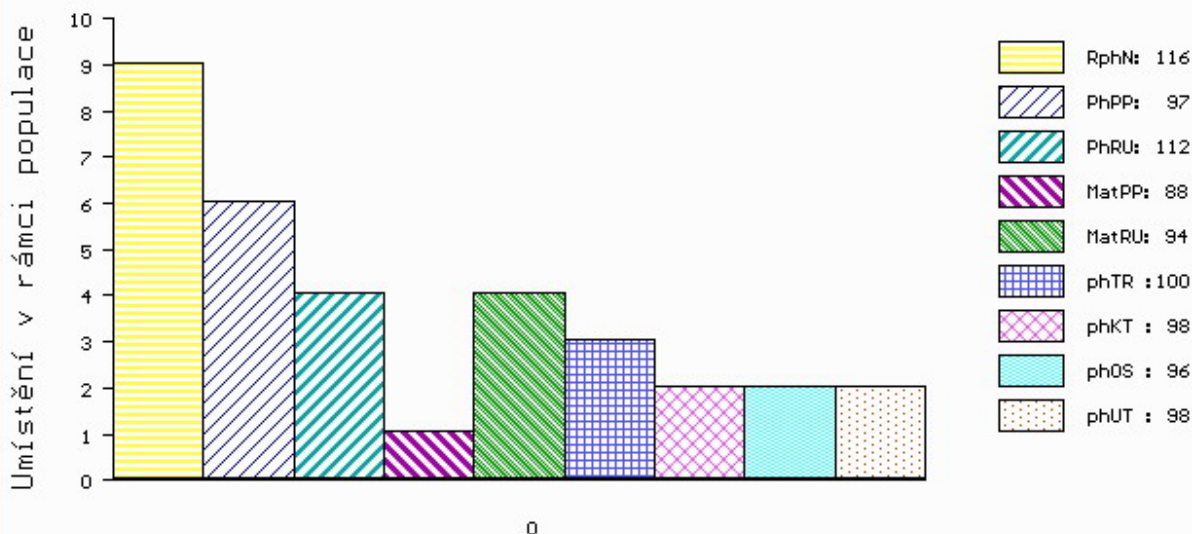
MA 175288 932 CZ /9 ot P 164000175288932
 OMM ZSI 018 BRIKSBOL JOKUM 45801-0647
 MM 9840 617 CZ P 164617009840
 MMM 1777 617 CZ GABY 757 483 233

Vl.užit:nar: 42 *** kg ve 120d: 196 kg 210d: 360 kg 365d: 645 kg / kříž: 0 cm
 Přírustek od narození: 1603 g / 116 šourek 44 cm
 Věk při ZV 428 dní aktuálně k 21.05.20 hmotnost: 688 kg výška v kříži: 136 cm

PLEMENNÉ HODNOTY										LINEARNÍ HODNOCENÍ						
	pp	ru	ME	pp	ru	TR	KT	OS	UT	Hmot	kříž	TR	KT	OS	UT	CE
BÝK	PE	97	112	ME	88	94	100	98	96	98						
MATKA	PE	86	97	ME	86	109	102	103	101	104	701 /	142	19	16	18	6 59
OTEC	PE	92	129	ME	91	79	112	99	94	99	677 /	145	28	21	20	8 77

HODNOCEN: TR 5 / /10 KT / / OS / / UT Výsledek:

ÚROVEŇ PLEMENNÝCH HODNOT



č.kat:11 uš.číslo 000993529 032 CZ

Číslo : 993458 032 CZ FARUK OD BÍLÉHO DOMU P* Číslo katalogu 12
 Dat.nar. : 21.04.2019 Plemeno : S100 Masný simentál
 Chovatel : Zatloukal Jan, Velké Dvorce
 Majitel : Zatloukal Jan, Velké Dvorce

OOO ZSI 564 VINGEGAARD COLORADO P 41524-01200
 OO PMS 624 ZABO LEŽNICKÝ R 400000561894041
 MOO 135448 941 CZ EMA LEŽNICKÁ R 400000135448941

OTEC PSI 234 CAESAR OD BÍLÉHO DOMU R 164000872882032
 OMO ZSI 592 LANGMOSE DON JUAN P 87201-00135
 MO 397211 932 CZ R 164000397211932
 MMO 231713 932 CZ P 164000231713932

OOM ZSI 352 NÁRODNÍ VÍTEŽ VODŇANSKÝ P 145000182450031
 OM ZSI 599 REJNOK OD BÍLÉHO DOMU P 164000540733032
 MOM 107250 310 CZ P 164000107250310

MA 323539 932 CZ /4 ot P 164000323539932
 OMM SIP 005 AST IROMAN 21827-0224
 MM 64866 932 CZ R 164000064866932
 MMM 9534 617 CZ R 164617009534

Vl.užit:nar: 38 *** kg ve 120d: 213 kg 210d: 369 kg 365d: 635 kg / kříž: 0 cm
 Přírustek od narození: 1571 g / 119 šourek 38 cm
 Věk při ZV 421 dní aktuálně k 21.05.20 hmotnost: 660 kg výška v kříži: 144 cm

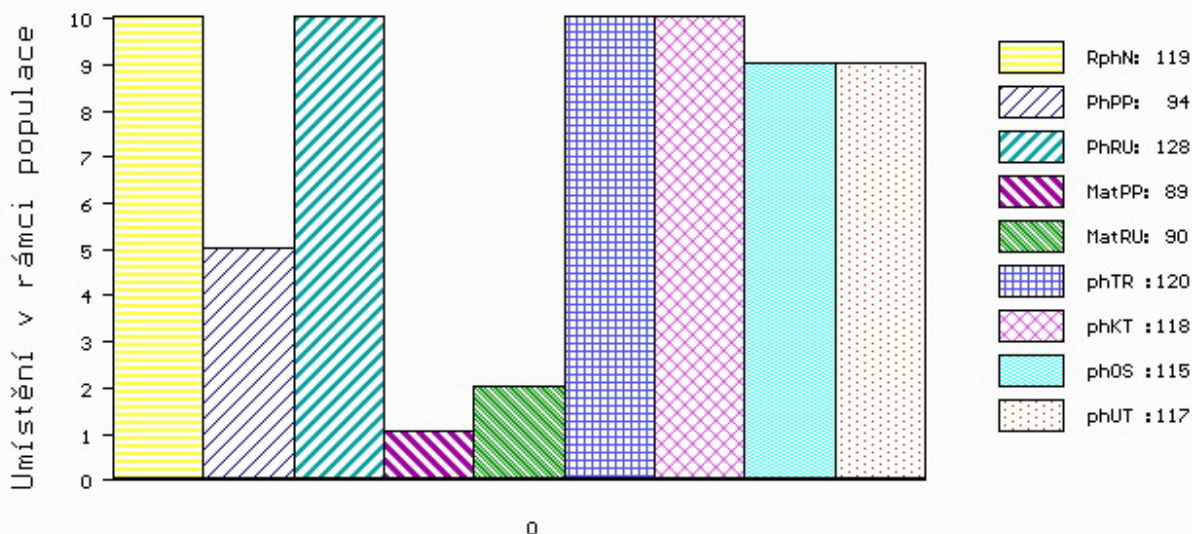
PLEMENNÉ HODNOTY

LINEARNÍ HODNOCENÍ

	pp	ru	pp	ru	TR	KT	OS	UT	Hmot	kříž	TR	KT	OS	UT	CE		
BÝK	PE	94	128	ME	89	90	120	118	115	117							
MATKA	PE	90	111	ME	93	92	107	111	111	110	758	158	26	21	19	7	73
OTEC	PE	91	127	ME	84	97	116	115	113	115	615	139	25	20	20	7	72

HODNOCEN: TR 9 / /10 KT / / OS / / UT Výsledek:

ÚROVEŇ PLEMENNÝCH HODNOT



č.kat:12 uš.číslo 000993458 032 CZ

Číslo : 993459 032 CZ FANÍK OD BÍLÉHO DOMU R* Číslo katalogu 13
 Dat.nar. : 22.04.2019 Plemeno : S100 Masný simentál
 Chovatel : Zatloukal Jan, Velké Dvorce
 Majitel : Zatloukal Jan, Velké Dvorce

OOO ZSI 564 VINGEGAARD COLORADO P 41524-01200
 OO PMS 624 ZABO LEŽNICKÝ R 400000561894041
 MOO 135448 941 CZ EMA LEŽNICKÁ R 400000135448941

OTEC ISI 106 DANÍK OD BÍLÉHO DOMU P 164000916074032
 OMO PMS 085 SHERIF Z MALEŠIC V 410000674253031
 MO 397152 932 CZ P 164000397152932
 MMO 64887 932 CZ P 164000064887932

OOM 269 502 SLIEVENAGH FANTASTIC M042510
 OM ZSI 592 LANGMOSE DON JUAN P 87201-00135
 MOM 8720100115 DK LANGMOSE AFRODITE P 87201-00115

MA 456522 932 CZ /2 ot R 164000456522932
 OMM ZSI 322 MLYNÁŘ OD BÍLÉHO DOMU P 164000067896032
 MM 264794 932 CZ R 164000264794932
 MMM 107237 310 CZ IVANA OD BÍLÉHO DOMU P 164000107237310

Vl.užit:nar: 43 *** kg ve 120d: 231 kg 210d: 401 kg 365d: 667 kg / kříž: 146 cm
 Přírustek od narození: 1678 g / 116 šourek 44 cm
 Věk při ZV 420 dní aktuálně k 21.05.20 hmotnost: 706 kg výška v kříži: 146 cm

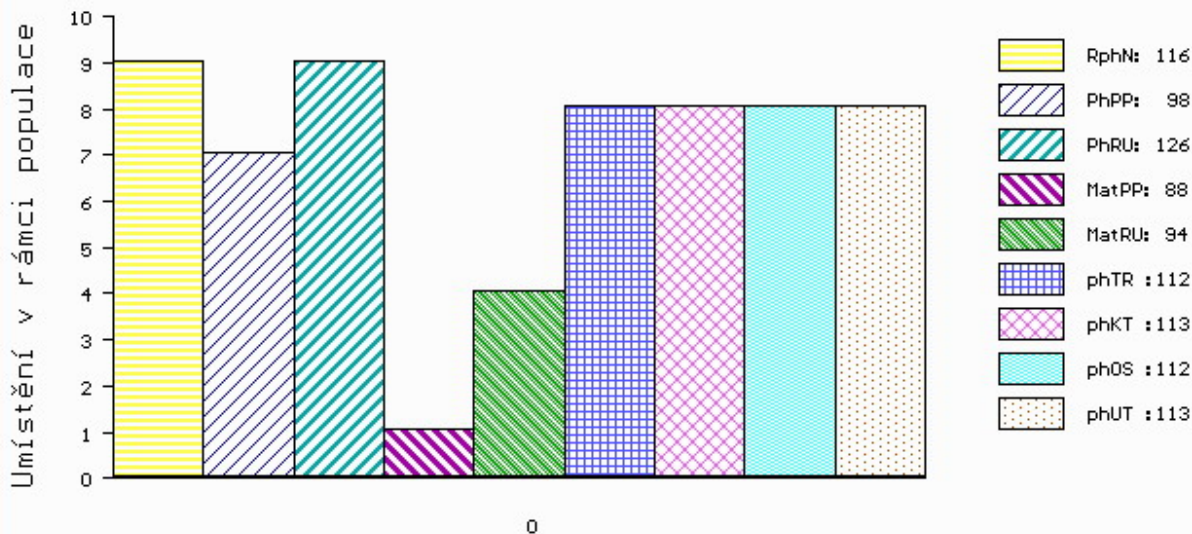
PLEMENNÉ HODNOTY

LINEARNÍ HODNOCENÍ

	pp	ru	ME	pp	ru	TR	KT	OS	UT	Hmot	kříž	TR	KT	OS	UT	CE	
BÝK	PE	98	126	ME	88	94	112	113	112	113							
MATKA	PE	84	109	ME	95	96	105	106	107	106	642	143	18	20	17	6	61
OTEC	PE	101	131	ME	84	98	119	120	116	119	724	144	27	21	20	7	75

HODNOCEN: TR 10 / /10 KT / / OS / / UT Výsledek:

ÚROVEŇ PLEMENNÝCH HODNOT



č.kat:13 uš.číslo 000993459 032 CZ

Číslo : 993525 032 CZ FERRY OD BÍLÉHO DOMU P* Číslo katalogu 14
 Dat.nar. : 22.04.2019 Plemeno : S100 Masný simentál
 Chovatel : Zatloukal Jan, Velké Dvorce
 Majitel : Zatloukal Jan, Velké Dvorce

OOO ZSI 564 VINGEGAARD COLORADO P 41524-01200
 OO PMS 624 ZABO LEŽNICKÝ R 400000561894041
 MOO 135448 941 CZ EMA LEŽNICKÁ R 400000135448941

OTEC ZMS 742 CALBERY OD BÍLÉHO DOMU P 164000872910032

OMO ZSI 591 LYKKE CAMARO P 41344-00396
 MO 323491 932 CZ P 164000323491932
 MMO 9599 617 CZ P 164617009599

OOM ZSI 390 LYKKE ATLANTIS P 41344-00347
 OM ZSI 591 LYKKE CAMARO P 41344-00396
 MOM 4134400226 DK LYKKE RONJA 41344-00226

MA 360570 932 CZ /4 ot P 164000360570932

OMM HOB 001 HO 872376 013733/76
 MM 8608 370 CZ R 164370008608
 MMM 6172 617 CZ FANKA OD BÍLÉHO DOMU R 164617006172

Vl.užit:nar: 59 *** kg ve 120d: 270 kg 210d: 395 kg 365d: 632 kg / kříž: 145 cm
 Přírustek od narození: 1532 g / 115 šourek 42 cm
 Věk při ZV 420 dní aktuálně k 21.05.20 hmotnost: 664 kg výška v kříži: 145 cm

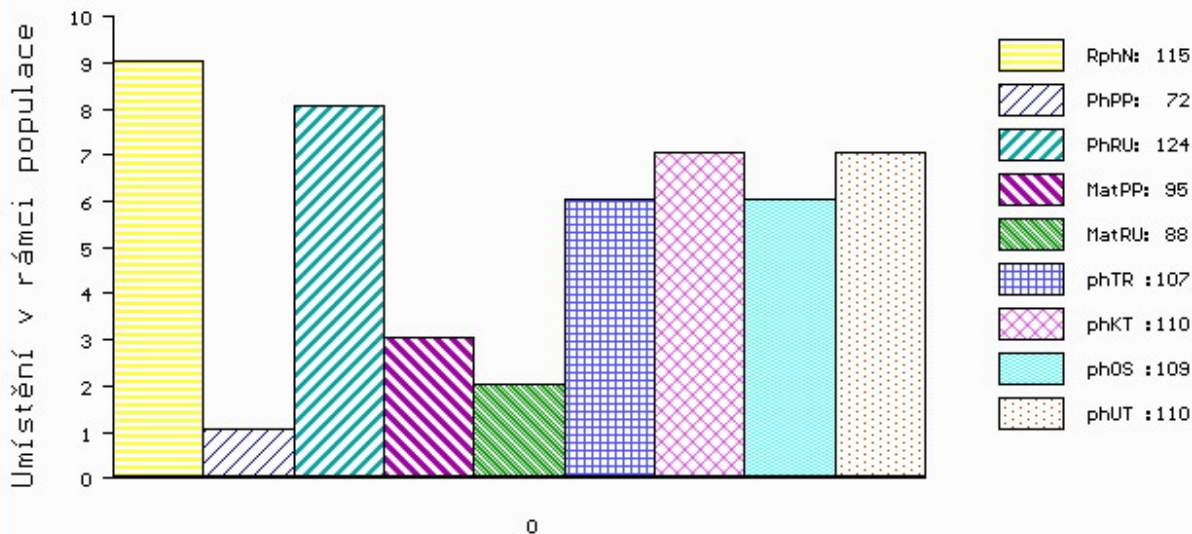
PLEMENNÉ HODNOTY

LINEARNÍ HODNOCENÍ

	pp	ru	ME	pp	ru	TR	KT	OS	UT	Hmot	kříž	TR	KT	OS	UT	CE	
BÝK	PE	72	124	ME	95	88	107	110	109	110							
MATKA	PE	113	110	ME	87	92	104	106	105	106	686	148	24	21	18	6	69
OTEC	PE	76	130	ME	95	86	112	117	115	117	611	141	26	22	21	8	77

HODNOCEN: TR 10 / /10 KT / / OS / / UT Výsledek:

ÚROVEŇ PLEMENNÝCH HODNOT



č.kat:14 uš.číslo 000993525 032 CZ