

KATALOG ZÁKLADNÍHO VÝBĚRU
dne 17.6. 2020
Habr František ml., SZ, Báňovice
Začátek 09,00 hod.

Č. k.	Číslo býčka	OTEC st.reg.	DATUM NAROZENÍ	PLEM	HM. kg	KŘ. cm	Přír.od g	nar. RPH	CHOVATEL
1	126765 034 CZ	ZMS 054	13.04.19	S100	678	140	1573 g	108	Habr František ml., SZ, Báňovice
2	126768 034 CZ	ZMS 700	16.04.19	S100	736	140	1708 g	124	Habr František ml., SZ, Báňovice
3	126780 034 CZ	ZMS 054	23.04.19	S100	676	139	1616 g	108	Habr František ml., SZ, Báňovice
4	126785 034 CZ	ISI 074	25.04.19	S100	652	138	1527 g	110	Habr František ml., SZ, Báňovice
5	126793 034 CZ	ZMS 207	29.04.19	S100	782	142	1881 g	108	Habr František ml., SZ, Báňovice
6	126794 034 CZ	ZMS 207	30.04.19	S100	682	140	1632 g	108	Habr František ml., SZ, Báňovice
7	126799 034 CZ	ZSI 846	01.05.19	S100	622	138	1486 g	103	Habr František ml., SZ, Báňovice
8	126802 034 CZ	ZMS 546	03.05.19	S100	674	139	1632 g	105	Habr František ml., SZ, Báňovice
9	126803 034 CZ	ISI 074	03.05.19	S100	710	140	1723 g	108	Habr František ml., SZ, Báňovice
10	126808 034 CZ	ZMS 577	05.05.19	S100	672	141	1622 g	100	Habr František ml., SZ, Báňovice
11	126809 034 CZ	ZMS 464	06.05.19	S100	670	136	1653 g	115	Habr František ml., SZ, Báňovice
12	126811 034 CZ	ZMS 207	07.05.19	S100	742	138	1810 g	114	Habr František ml., SZ, Báňovice
13	126814 034 CZ	ZSI 846	10.05.19	S100	640	138	1551 g	103	Habr František ml., SZ, Báňovice
14	126822 034 CZ	ZSI 816	19.05.19	S100	778	141	1943 g	121	Habr František ml., SZ, Báňovice
15	126825 034 CZ	ISI 111	21.05.19	S100	646	136	1649 g	106	Habr František ml., SZ, Báňovice
16	126826 034 CZ	ISI 074	21.05.19	S100	658	139	1666 g	110	Habr František ml., SZ, Báňovice
17	126829 034 CZ	PSI 483	24.05.19	S100	620	137	1561 g	107	Habr František ml., SZ, Báňovice
18	151520 034 CZ	PSI 483	28.05.19	S100	630	138	1595 g	107	Habr František ml., SZ, Báňovice
19	151529 034 CZ	ZMS 831	01.06.19	S100	614	136	1590 g	102	Habr František ml., SZ, Báňovice
20	151527 034 CZ	ZSI 846	02.06.19	S100	604	135	1581 g	102	Habr František ml., SZ, Báňovice

Plemenné hodnoty uvedené v katalogu jsou spočítány k 31.3.2020



Vysvětlivky ke zkratkám ve jménech v katalogu :

ET	- býček narozen po embryotrasferu
RED	- zbarvení red angus
P,V	- bezrohý / volný roh (* - testováno testem DNA)
PP	- bezrohý – homozygot (stanoveno testem DNA)
R	- rohatý (* - testováno testem DNA)
+/+ ,WT/WT	- nepřenáší alelu způsobujícími dvojí osvalení (GS, AA)
MH/+	- heterozygot s jednou alelou podmiňující dvojí osvalení (GS)
MH/MH	- homozygot - obě alely podmiňující dvojí osvalení (GS – oddíl „B“ PK)
Porodní hmot (nar)	- u plemene AA,BA,HE,CH,MS,LI způsob zjišťování porodní hmotnosti v chovu * * * - váženo při narození , * * - odhadováno , * - nesledováno

U matek plemene BA

Třída	Výška kříž (cm)	Hmotnost (kg)	RPH přímý efekt	RPH mat. efekt	RPH osvalení
SE	147 a více	800 a více	105 a vic	103 a vic	103 a vic
EC	147 a více	800 a více	105 a vic	pod 103	103 a vic
EM	147 a více	800 a více	pod 105	103 a vic	pod 103
CM	pod 147	pod 800	105 a vic	103 a vic	103 a vic
C1	pod 147	pod 800	105 a vic	pod 103	103 a vic
M1	pod 147	pod 800	pod 105	103 a vic	pod 103

Popisky grafu úrovně plemenných hodnot

Jednotlivé plemenné hodnoty jsou rozděleny do pásem na základě výpočtu kvantilu normálního rozložení, které udávají, jak si konkrétní jedinec stojí v porovnání s průměrem populace plemenných býčků odchovaných v období 2014 – 2019.

pásma	Pozice býka v rámci populace	zkratka	Popis údaje v grafu
10	býk patří hodnotou RPH do 10 % nejlepších býků v daném ukazateli	RphT	RPH pro přírůstek v testu
9	býk patří hodnotou RPH do 20 % nejlepších býků v daném ukazateli	RphN	RPH pro životní přírůstek
8	býk patří hodnotou RPH do 30 % nejlepších býků v daném ukazateli	RpPP	RPH pro přímý efekt porody
7	býk patří hodnotou RPH do 40 % nejlepších býků v daném ukazateli	RpRU	RPH pro přímý efekt růst
6	býk patří hodnotou RPH do 50 % nejlepších býků v daném ukazateli	MatPP	RPH pro maternální efekt porody
5	býk patří hodnotou RPH do průměru býků v daném ukazateli	MatRU	RPH pro maternální efekt růst
4	býk patří hodnotou RPH do 60 % nejlepších býků v daném ukazateli	phTR	RPH pro lineární hodnocení těl. rámec
3	býk patří hodnotou RPH do 70 % nejlepších býků v daném ukazateli	phKT	RPH pro lineární hodnocení kap. těla
2	býk patří hodnotou RPH do 80 % nejlepších býků v daném ukazateli	phOS	RPH pro lineární hodnocení osvalení
1	býk patří hodnotou RPH do 90 % nejlepších býků v daném ukazateli	phUT	RPH pro lineární hodnocení užit. typ

Hlavní selekční kritéria pro výběr do plemenitby na OPB a odchovu u chovatele

Hlavním selekčním kritériem bude pouze lineární hodnocení při základním výběru.

Důvody vyřazení před základním výběrem

- hodnocení tělesného rámce (1,2,3 body dle parametrů daného plemene)
- hodnocení bodů za hmotnost v 365 dnech (1,2,3 body dle parametrů daného plemene)
- nepředvedení býka k základnímu výběru na ohlávce nebo na vodící tyči
- na základě rozhodnutí majitele býka o jeho vyřazení
- zdravotní důvody (displazie varlat, apod.)

Důvody vyřazení při základním výběrem

- hodnocení délky těla (1,2,3 body dle parametrů daného plemene)
- hodnocení ukazatelů kapacity těla (1,2,3 body dle parametrů daného plemene)
- hodnocení ukazatelů osvalení (1,2,3 body dle parametrů daného plemene)
- hodnocení užitkového typu (1,2,3 body dle parametrů daného plemene)
- závažné vady exteriéru při základním výběru
- neodpovídající funkčnost končetin při základním výběru
- zdravotní důvody (displazie varlat, apod.)

Reklamační řád pro základní výběry býků

Majitel odchovávaného býčka má právo podat reklamaci proti rozhodnutí výběrové komise (ČSCHMS). Tato reklamační může mít písemnou nebo ústní formu. Předmětem reklamační může být pouze konečný výsledek výběru (vybrán, odročen, vyřazen), nikoliv nesouhlas s bodovým hodnocením daného býka. Po skončení základního výběru býků vyzve předseda výběrové komise, nebo příslušný inspektor k podání případných protestů (reklamací). Reklamační se podává písemně (emilem) nejpozději následující den po provedení výběru a to řediteli svazu, řediteli PK a členům výběrové komise (bonitérovi), která hodnocení provedla. Jménem majitele býka může jednat také zástupce odchovny plemenných býků (OPB). V případě neshody mezi verdiktem výběrové komise a majitelem býka je býk odročen a bude proveden nový základní výběr. Provedení nového základního výběru je podmíněno složením kauce 5000 Kč za každého reklamovaného býka. Kauce se skládá na účet ČSCHMS nejpozději do 10-ti kalendářních dnů ode dne provedení základního výběru. V případě, že nebudou peníze připsány na účet v daném termínu, platí původní verdikt výběrové komise a reklamační se dále neřeší. Nový základní výběr se uskuteční do 30-ti dnů od sporného výběru na místě, kde byla podána reklamační, pokud se obě strany nedohodnou jinak. Většinové složení komise nesmí být totožné se složením komise, která vynesla sporný verdikt. O složení nové komise rozhoduje Rada PK daného plemene po dohodě s ČSCHMS. O závěru nového základního výběru je sepsán nový výběrový protokol. Proti tomuto rozhodnutí se již nelze dále odvolat. V případě, že je potvrzeno původní rozhodnutí výběrové komise, propadá kauce ve prospěch ČSCHMS, v opačném případě se vrací majiteli býka do 10-ti kalendářních dnů od provedení nového základního výběru. Náklady spojené s novým základním výběrem (zejména cestovné členů výběrové komise, případně oprávněné nároky spojené s odměnou za odvedenou práci) nese strana, která při svém rozhodnutí či jednání nebyla v právu. Tyto náklady jsou zúčtovány na základě vystavené faktury zaslané druhé straně nejpozději do 14 dnů od provedení opakovaného základního výběru. V každém případě se o reklamační vede písemný zápis. Rozhodnutí výběrové komise se váže ke konkrétnímu zvířeti v konkrétním čase a není možno se na něj odvolávat v případných následných sporech.

Schváleno výborem ČSCHMS dne 21.3.2006 v Hradištku pod Medníkem, změny schváleny 24.7.2019 Grémiem předsedů rad plemenných knih v Hradištku pod Medníkem. Vstupuje v platnost dnem schválení.



<u>Sekretariát:</u> ČSCHMS Praha Těšnov 17 11705 Praha 1 Mobil : +420 724 007 860 Telefon : +420 221 812 865 E-mail : info@cshms.cz	<u>Ředitel PK</u> <i>Kopecký Jan</i> Osík 201 569 67 Osík u Litomyšle Mobil : +420 724 007 862 Telefon : +420 461 612 809 E-mail : kopecky@cshms.cz	<u>Adresa PK</u> <i>Honová Nina</i> Osvoboditelů 35/9 410 02 Lovosice Mobil : +420 724 073 641 E-mail : honova@cshms.cz
--	---	---

Číslo : 126765 034 CZ FELIX FHB PP Číslo katalogu 1
 Dat.nar. : 13.04.2019 Plemeno : S100 Masný simentál
 Chovatel : Habr František ml.,SZ,Báňovice
 Majitel : Habr František ml.,SZ,Báňovice

OOO ZSI 287 SKOVLY UN POCO P 83204-00131
 OO ZSI 584 ROCCO Z PODLESÍ P 061000522755042
 MOO 102813 942 CZ NANCY Z PODLESÍ P 061000102813942

OTEC ZMS 054 VOLTER Z CUNKOVA PP 430000799716031
 OMO ZSI 343 EUGEN AV RÖRUM P 92241
 MO 339461 931 CZ SAVIOLA Z OSTRÉHO ET P 253000339461931
 MMO 250690 931 CZ OLMA Z OSTRÉHO P 253000250690931

OOM ZSI 564 VINGEGAARD COLORADO P 41524-01200
 OM PMS 142 TIS VODŇANSKÝ P 145000624452031
 MOM 41084 931 CZ MADAM VODŇANSKÁ P 145000041084931

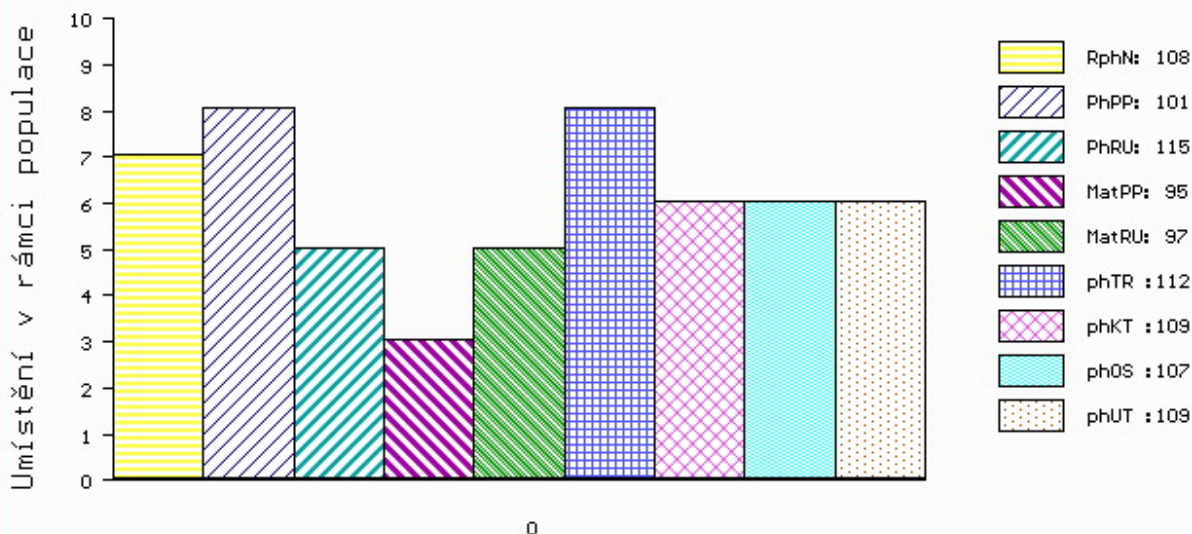
MA 634895 931 CZ /3 ot P* 372000634895931
 OMM ZSI 390 LYKKE ATLANTIS P 41344-00347
 MM 387928 931 CZ P 372000387928931
 MMM 31238 931 CZ P 372000031238931

Vl.užit:nar: 44 *** kg ve 120d: 219 kg 210d: 341 kg 365d: 581 kg / kříž: 134 cm
 Přírustek od narození: 1573 g / 108 šourek 42 cm
 Věk při ZV 431 dní aktuálně k 20.05.20 hmotnost: 678 kg výška v kříži: 140 cm

PLEMENNÉ HODNOTY										LINEARNÍ HODNOCENÍ							
	pp	ru	pp	ru	TR	KT	OS	UT		Hmot	kříž	TR	KT	OS	UT	CE	
BÝK	PE	101	115	ME	95	97	112	109	107	109							
MATKA	PE	91	107	ME	100	95	108	104	102	104	650	146	21	20	17	6	64
OTEC	PE	97	113	ME	96	105	107	108	107	107	685	142	27	21	19	7	74

HODNOCEN: TR 7 / /10 KT / / OS / / UT Výsledek:

ÚROVEŇ PLEMENNÝCH HODNOT



č.kat:01 uš.číslo 000126765 034 CZ

Číslo : 126768 034 CZ **FREDERICK FHB PP** Číslo katalogu 2
 Dat.nar. : 16.04.2019 Plemeno : S100 Masný simentál
 Chovatel : Habr František ml.,SZ,Báňovice
 Majitel : Habr František ml.,SZ,Báňovice

OOO ZSI 844 URBAN PP 398000698129032
 OO ZMS 232 ZETHOS Z NOVÉ VODY P 429000640257071
 MOO 560372400943 UK WOODHALL APPLE R F092823

Otec ZMS 700 CLAUDIUS POLFIN PP 339000649846072
 OMO ZSI 619 REVUE POLFIN ET P 134000522999072
 MO 181008 972 CZ UMABEL POLFIN P 339000181008972
 MMO 144076 972 CZ P 339000144076972

OOM ZSI 669 SIMON Z LEŽNICE P 340000528232041
 OM ZMS 207 ZLAŤÁK Z DRÁŠÍNA P 452000848382031
 MOM 317951 932 CZ UZLINA ŠUMAVSKÁ P 158000317951932

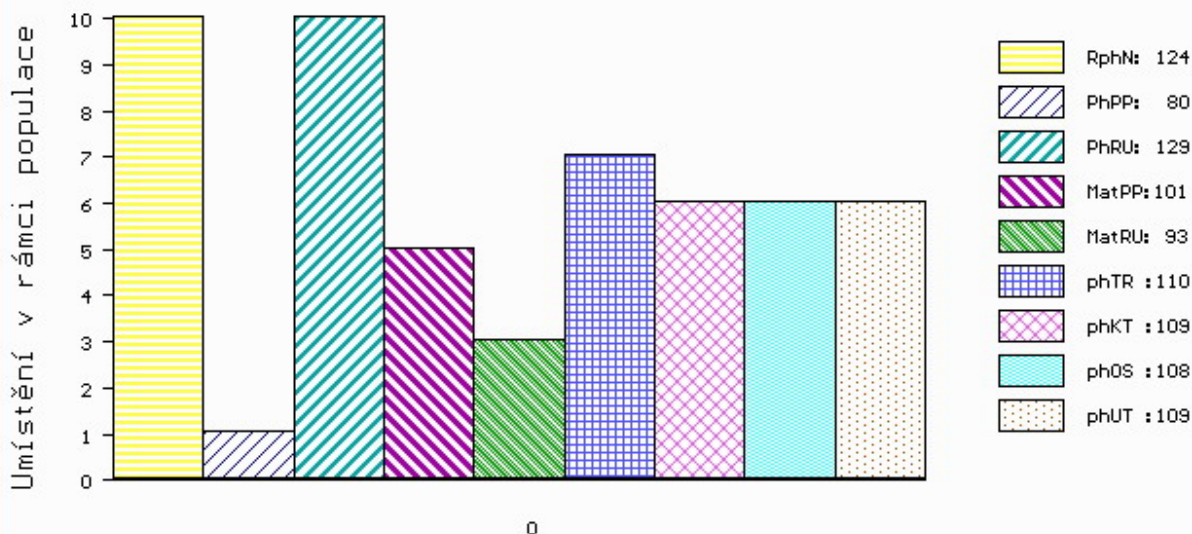
MA 676681 931 CZ /2 ot PP 372000676681931
 OMM PMS 142 TIS VODŇANSKÝ P 145000624452031
 MM 560311 931 CZ P 372000560311931
 MMM 387932 931 CZ P 372000387932931

Vl.užit:nar: 53 *** kg ve 120d: 233 kg 210d: 363 kg 365d: 627 kg / kříž: 135 cm
 Přírustek od narození: 1708 g / 124 šourek 40 cm
 Věk při ZV 428 dní aktuálně k 20.05.20 hmotnost: 736 kg výška v kříži: 140 cm

PLEMENNÉ HODNOTY										LINEARNÍ HODNOCENÍ							
	pp	ru	pp	ru	TR	KT	OS	UT		Hmot	kříž	TR	KT	OS	UT	CE	
BÝK	PE	80	129	ME	101	93	110	109	108	109							
MATKA	PE	85	110	ME	109	94	98	105	106	104	604	137	16	19	17	6	58
Otec	PE	76	133	ME	85	98	123	114	109	115	758	144	29	22	20	8	79

HODNOCEN: TR 7 / /10 KT / / OS / / UT Výsledek:

ÚROVEŇ PLEMENNÝCH HODNOT



č.kat:02 uš.číslo 000126768 034 CZ

Číslo : 126780 034 CZ FERDA FHB PP Číslo katalogu 3
 Dat.nar. : 23.04.2019 Plemeno : S100 Masný simentál
 Chovatel : Habr František ml.,SZ,Báňovice
 Majitel : Habr František ml.,SZ,Báňovice

OOO ZSI 287 SKOVLY UN POCO P 83204-00131
 OO ZSI 584 ROCCO Z PODLESÍ P 061000522755042
 MOO 102813 942 CZ NANCY Z PODLESÍ P 061000102813942

Otec ZMS 054 VOLTER Z CUNKOVA PP 430000799716031
 OMO ZSI 343 EUGEN AV RÖRUM P 92241
 MO 339461 931 CZ SAVIOLA Z OSTRÉHO ET P 253000339461931
 MMO 250690 931 CZ OLMA Z OSTRÉHO P 253000250690931

OOM ZSI 485 HESTEHAVEN BALTER V 107267-00048
 OM ZSI 846 UDĚL V 409000605324081
 MOM 110299 705 CZ R 251000110299705

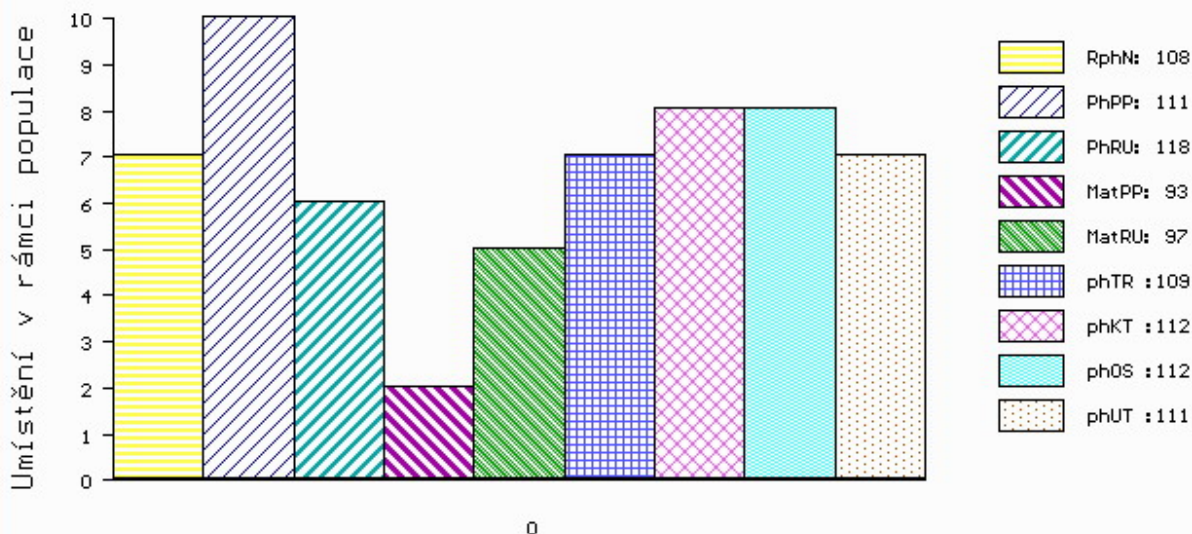
MA 594982 931 CZ /3 ot P 372000594982931
 OMM SIP 468 MOGUL POLFIN P 339000019021072
 MM 372381 931 CZ P 372000372381931
 MMM 31239 931 CZ R 067000031239931

Vl.užit:nar: 41 *** kg ve 120d: 205 kg 210d: 373 kg 365d: 631 kg / kříž: 139 cm
 Přírustek od narození: 1616 g / 108 šourek 38 cm
 Věk při ZV 421 dní aktuálně k 20.05.20 hmotnost: 676 kg výška v kříži: 139 cm

PLEMENNÉ HODNOTY										LINEARNÍ HODNOCENÍ							
	pp	ru	pp	ru	TR	KT	OS	UT		Hmot	kříž	TR	KT	OS	UT	CE	
BÝK	PE	111	118	ME	93	97	109	112	112	111							
MATKA	PE	104	113	ME	98	93	101	104	105	102	678	145	23	20	18	6	67
Otec	PE	97	113	ME	96	105	107	108	107	107	685	142	27	21	19	7	74

HODNOCEN: TR 7 / /10 KT / / OS / / UT Výsledek:

ÚROVEŇ PLEMENNÝCH HODNOT



č.kat:03 uš.číslo 000126780 034 CZ

Číslo : 126785 034 CZ FLACON FHB P* Číslo katalogu 4
 Dat.nar. : 25.04.2019 Plemeno : S100 Masný simentál
 Chovatel : Habr František ml.,SZ,Báňovice
 Majitel : Habr František ml.,SZ,Báňovice

OOO ZSI 821 SNAEBUM CAMPARI PP 27907-00717
 OO ZMS 277 WROXALL COCKER-LEEKY-SOUP 11PP M080195
 MOO 203351700813 UK WROXALL WINDFALL-GRACE P F088007

OTEC ISI 074 DYNAMIT FHB P 372000994869031
 OMO PMS 142 TIS VODŇANSKÝ P 145000624452031
 MO 532643 931 CZ P 372000532643931
 MMO 387934 931 CZ P 372000387934931

OOM ZSI 564 VINGEGAARD COLORADO P 41524-01200
 OM PMS 142 TIS VODŇANSKÝ P 145000624452031
 MOM 41084 931 CZ MADAM VODŇANSKÁ P 145000041084931

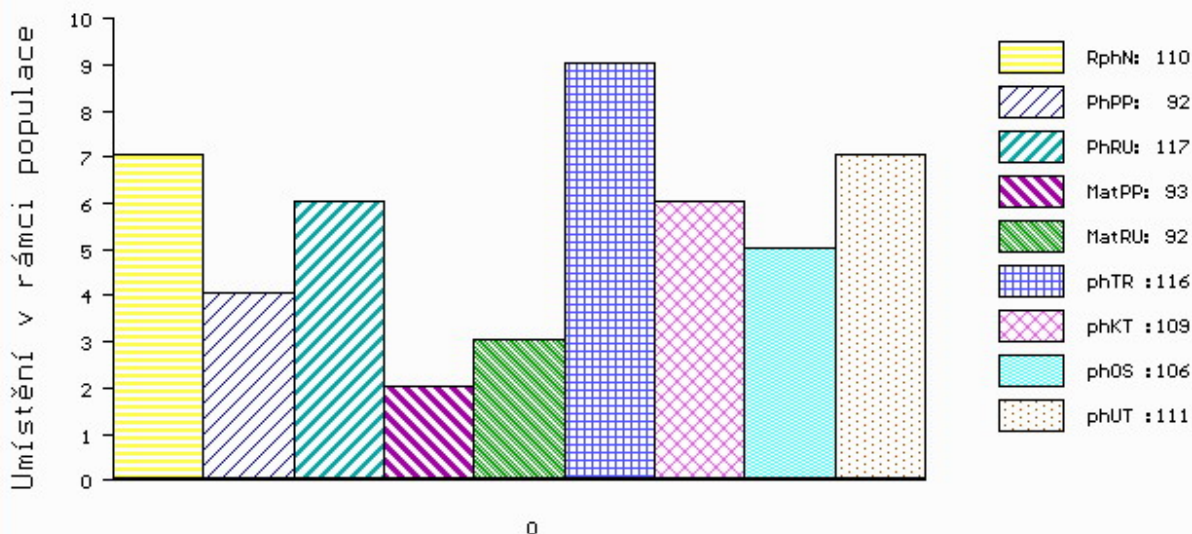
MA 499640 931 CZ /5 ot P* 372000499640931
 OMM SIP 589 NONET ŠUMAVSKÝ P 158000118174032
 MM 288225 931 CZ P 372000288225931
 MMM 107755 203 CZ P 067203107755

Vl.užit:nar: 55 *** kg ve 120d: 237 kg 210d: 352 kg 365d: 610 kg / kříž: 138 cm
 Přírustek od narození: 1527 g / 110 šourek 40 cm
 Věk při ZV 419 dní aktuálně k 20.05.20 hmotnost: 652 kg výška v kříži: 138 cm

PLEMENNÉ HODNOTY										LINEARNÍ HODNOCENÍ						
	pp	ru	pp	ru	TR	KT	OS	UT		Hmot	kříž	TR	KT	OS	UT	CE
BÝK	PE	92	117	ME	93	92	116	109	106	111						
MATKA	PE	100	106	ME	71	106	109	109	108	110	656	/ 145	21	21	18	7 67
OTEC	PE	93	126	ME	108	80	123	115	111	118	660	/ 140	26	21	19	7 73

HODNOCEN: TR 7 / /10 KT / / OS / / UT Výsledek:

ÚROVEŇ PLEMENNÝCH HODNOT



č.kat:04 uš.číslo 000126785 034 CZ

Číslo : 126793 034 CZ FALCO FHB P* Číslo katalogu 5
 Dat.nar. : 29.04.2019 Plemeno : S100 Masný simentál
 Chovatel : Habr František ml.,SZ,Báňovice
 Majitel : Habr František ml.,SZ,Báňovice

OOO ZSI 369 LYKKE ANDERS P 41344-00335
 OO ZSI 669 SIMON Z LEŽNICE P 340000528232041
 MOO 1302603473 DE EMPORE P 13.026 03473

Otec ZMS 207 ZLAŤÁK Z DRÁŠINA P 452000848382031
 OMO ZSI 259 LOS ŠUMAVSKÝ ET V 158032027702
 MO 317951 932 CZ UZLINA ŠUMAVSKÁ P 158000317951932
 MMO 177283 932 CZ 158000177283932

OOM 267 857 DOVEFIELDS GALLANT M045537
 OM ZSI 492 LYKKE COLUMBUS P 41344-00386
 MOM 4134400294 DK LYKKE ULUPULU P 41344-00294

MA 372376 931 CZ /9 ot P 372000372376931
 OMM ZSI 164 JANÍK 140587117346
 MM 239336 931 CZ R 372000239336931
 MMM 142780 203 CZ R 067000142780203

Vl.užit:nar: 54 *** kg ve 120d: 231 kg 210d: 363 kg 365d: 728 kg / kříž: 142 cm
 Přírustek od narození: 1881 g / 108 šourek 42 cm
 Věk při ZV 415 dní aktuálně k 20.05.20 hmotnost: 782 kg výška v kříži: 142 cm

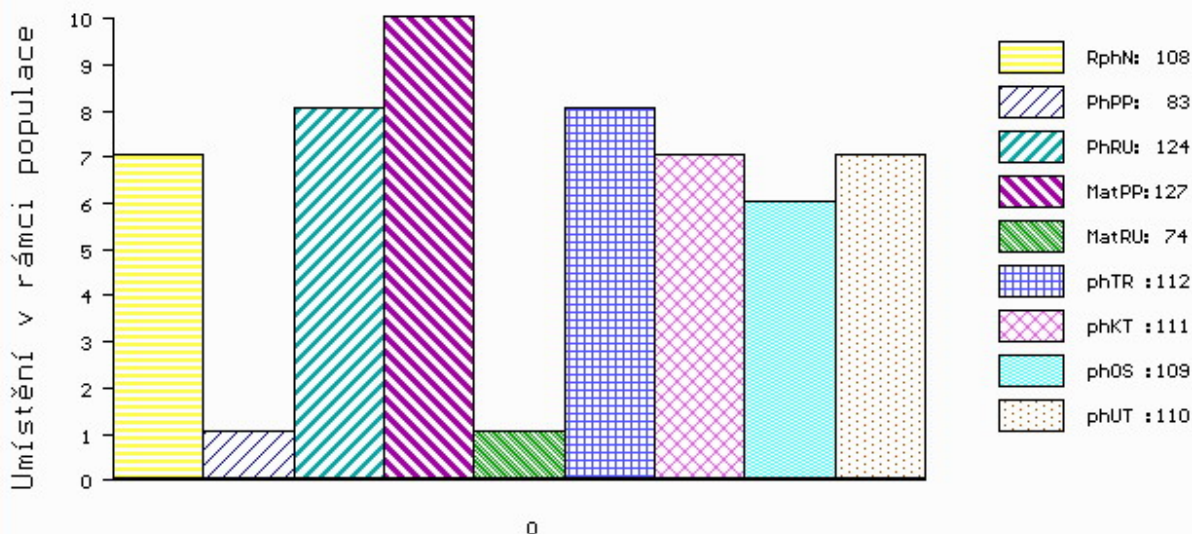
PLEMENNÉ HODNOTY

LINEARNÍ HODNOCENÍ

	pp	ru	ME	pp	ru	TR	KT	OS	UT	Hmot	kříž	TR	KT	OS	UT	CE
BÝK PE	83	124	127	74	112	111	109	110								
MATKA PE	99	106	104	90	111	115	113	114	710	/	145	22	19	19	7	67
Otec PE	75	120	133	72	108	107	106	108	620	/	139	23	19	18	7	67

HODNOCEN: TR 9 / /10 KT / / OS / / UT Výsledek:

ÚROVEŇ PLEMENNÝCH HODNOT



č.kat:05 uš.číslo 000126793 034 CZ

Číslo : 126794 034 CZ FRANCOIS FHB P* Číslo katalogu 6
 Dat.nar. : 30.04.2019 Plemeno : S100 Masný simentál
 Chovatel : Habr František ml.,SZ,Báňovice
 Majitel : Habr František ml.,SZ,Báňovice

OOO ZSI 369 LYKKE ANDERS P 41344-00335
 OO ZSI 669 SIMON Z LEŽNICE P 340000528232041
 MOO 1302603473 DE EMPORE P 13.026 03473

OTEC ZMS 207 ZLAŤÁK Z DRÁŠINA P 452000848382031
 OMO ZSI 259 LOS ŠUMAVSKÝ ET V 158032027702
 MO 317951 932 CZ UZLINA ŠUMAVSKÁ P 158000317951932
 MMO 177283 932 CZ 158000177283932

OOM ZSI 564 VINGEGAARD COLORADO P 41524-01200
 OM PMS 142 TIS VODŇANSKÝ P 145000624452031
 MOM 41084 931 CZ MADAM VODŇANSKÁ P 145000041084931

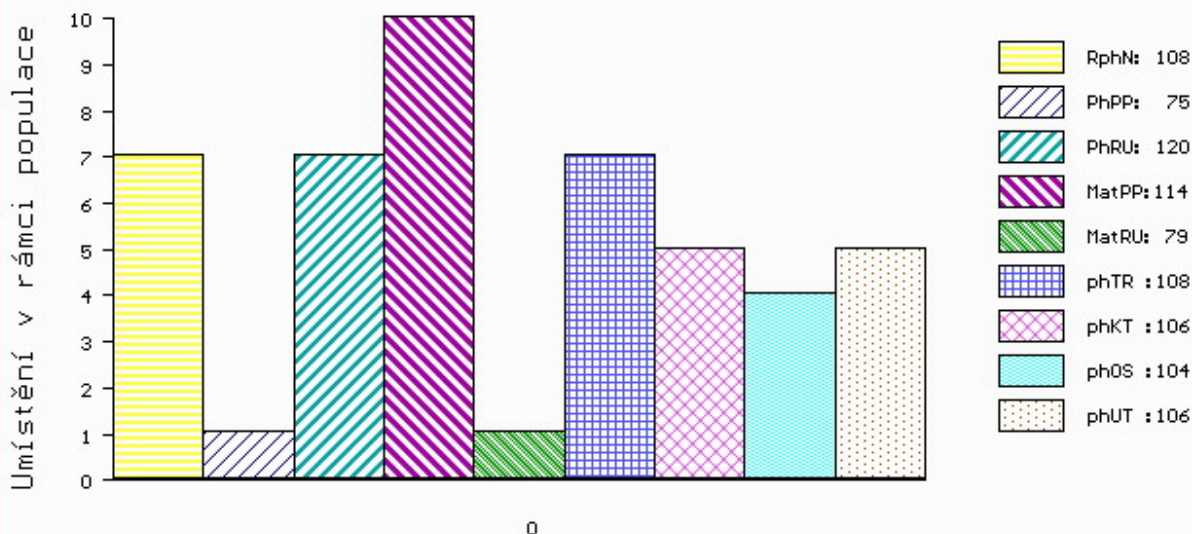
MA 634934 931 CZ /2 ot P* 372000634934931
 OMM PMS 056 RAVEL P 372000660433031
 MM 449517 931 CZ P 372000449517931
 MMM 372379 931 CZ P 372000372379931

Vl.užit:nar: 52 *** kg ve 120d: 201 kg 210d: 341 kg 365d: 640 kg / kříž: 140 cm
 Přírustek od narození: 1632 g / 108 šourek 43 cm
 Věk při ZV 414 dní aktuálně k 20.05.20 hmotnost: 682 kg výška v kříži: 140 cm

PLEMENNÉ HODNOTY										LINEARNÍ HODNOCENÍ							
	pp	ru	pp	ru	TR	KT	OS	UT	Hmot	kříž	TR	KT	OS	UT	CE		
BÝK	PE	75	120	ME	114	79	108	106	104	106							
MATKA	PE	90	105	ME	84	92	108	103	101	103	672	145	24	20	17	6	67
OTEC	PE	75	120	ME	133	72	108	107	106	108	620	139	23	19	18	7	67

HODNOCEN: TR 8 / /10 KT / / OS / / UT Výsledek:

ÚROVEŇ PLEMENNÝCH HODNOT



č.kat:06 uš.číslo 000126794 034 CZ

Číslo : 126799 034 CZ FINN FHB PP Číslo katalogu 7
 Dat.nar. : 01.05.2019 Plemeno : S100 Masný simentál
 Chovatel : Habr František ml.,SZ,Báňovice
 Majitel : Habr František ml.,SZ,Báňovice

OOO ZSI 286 LAMHOJ SUPERY P 70514-00150
 OO ZSI 485 HESTEHAVEN BALTER V 107267-00048
 MOO 8731000112 DK MINDSTRUP TIFFANY P 87310-00112

Otec ZSI 846 UDĚL V 409000605324081

OMO ZSI 119 HERMES 09.312 64771
 MO 110299 705 CZ R 251000110299705
 MMO 1854 617 CZ GLORY 444 228 144

OOM ZSI 584 ROCCO Z PODLESÍ P 061000522755042
 OM ZMS 054 VOLTER Z CUNKOVA PP 430000799716031
 MOM 339461 931 CZ SAVIOLA Z OSTRÉHO ET P 253000339461931

MA 560328 931 CZ /4 ot P* 372000560328931

OMM SIP 468 MOGUL POLFIN P 339000019021072
 MM 239345 931 CZ P 372000239345931
 MMM 31236 931 CZ P 372000031236931

Vl.užit:nar: 50 *** kg ve 120d: 218 kg 210d: 341 kg 365d: 589 kg / kříž: 138 cm
 Přírustek od narození: 1486 g / 103 šourek 39 cm
 Věk při ZV 413 dní aktuálně k 20.05.20 hmotnost: 622 kg výška v kříži: 138 cm

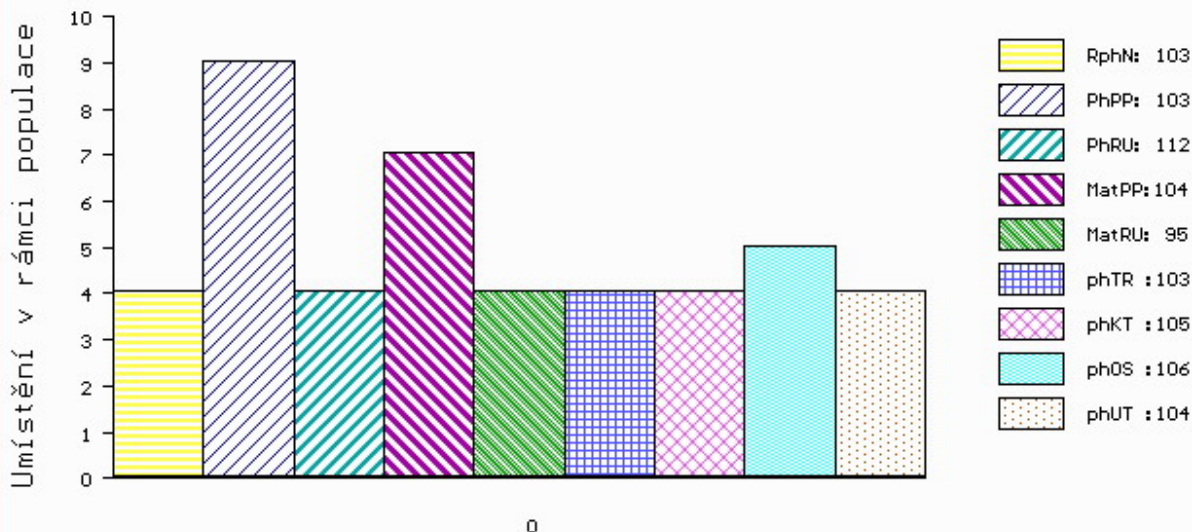
PLEMENNÉ HODNOTY

LINEARNÍ HODNOCENÍ

	pp	ru	pp	ru	TR	KT	OS	UT	Hmot	kříž	TR	KT	OS	UT	CE		
BÝK	PE	103	112	ME	104	95	103	105	106	104							
MATKA	PE	103	112	ME	113	90	103	109	109	108	614	141	20	20	17	6	63
Otec	PE	107	102	ME	90	106	95	97	100	95	616	137	22	20	20	7	69

HODNOCEN: TR 7 / /10 KT / / OS / / UT Výsledek:

ÚROVEŇ PLEMENNÝCH HODNOT



č.kat:07 uš.číslo 000126799 034 CZ

Číslo : 126802 034 CZ FLORIÁN FHB P* Číslo katalogu 8
 Dat.nar. : 03.05.2019 Plemeno : S100 Masný simentál
 Chovatel : Habr František ml.,SZ,Báňovice
 Majitel : Habr František ml.,SZ,Báňovice

OOO ZSI 495 HEDETOFT VITO PP 51546-02044
 OO ZSI 778 TEMPLÁŘ Z NOVÉ VODY PP 429000602034071
 MOO 155892 972 CZ RENATA AGRO PP 060000155892972

OTEC ZMS 546 BRIT Z NOVÉ VODY P 429000673705071
 OMO ZSI 159 JEZULÁTKO P 092381026993
 MO 168011 972 CZ R* 060000168011972
 MMO 106711 972 CZ V 060000106711972

OOM ZSI 669 SIMON Z LEŽNICE P 340000528232041
 OM ZMS 207 ZLAŤÁK Z DRÁŠÍNA P 452000848382031
 MOM 317951 932 CZ UZLINA ŠUMAVSKÁ P 158000317951932

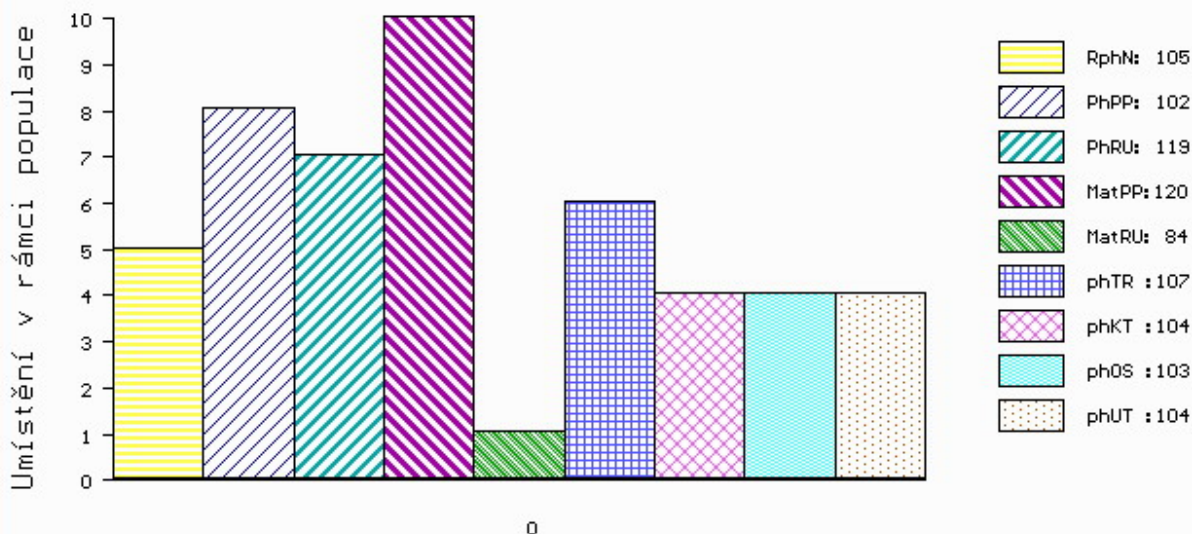
MA 634942 931 CZ /2 ot PP 372000634942931
 OMM PMS 142 TIS VODŇANSKÝ P 145000624452031
 MM 532684 931 CZ P 372000532684931
 MMM 499611 931 CZ R 372000499611931

Vl.užit:nar: 49 *** kg ve 120d: 200 kg 210d: 334 kg 365d: 638 kg / kříž: 139 cm
 Přírustek od narození: 1632 g / 105 šourek 40 cm
 Věk při ZV 411 dní aktuálně k 20.05.20 hmotnost: 674 kg výška v kříži: 139 cm

PLEMENNÉ HODNOTY										LINEARNÍ HODNOCENÍ								
	pp	ru	pp	ru	TR	KT	OS	UT		Hmot	kříž	TR	KT	OS	UT	CE		
BÝK	PE	102	119	ME	120	84	107	104	103	104								
MATKA	PE	94	101	ME	125	84	98	92	90	92	842	/	149	27	22	21	8	78
OTEC	PE	115	122	ME	108	93	103	108	108	107	807	/	143	26	24	23	8	81

HODNOCEN: TR 7 / /10 KT / / OS / / UT Výsledek:

ÚROVEŇ PLEMENNÝCH HODNOT



č.kat:08 uš.číslo 000126802 034 CZ

Číslo : 126803 034 CZ FOREST FHB P* Číslo katalogu 9
 Dat.nar. : 03.05.2019 Plemeno : S100 Masný simentál
 Chovatel : Habr František ml.,SZ,Báňovice
 Majitel : Habr František ml.,SZ,Báňovice

OOO ZSI 821 SNAEBUM CAMPARI PP 27907-00717
 OO ZMS 277 WROXALL COCKER-LEEKY-SOUP 11PP M080195
 MOO 203351700813 UK WROXALL WINDFALL-GRACE P F088007

OTEC ISI 074 DYNAMIT FHB P 372000994869031
 OMO PMS 142 TIS VODŇANSKÝ P 145000624452031
 MO 532643 931 CZ P 372000532643931
 MMO 387934 931 CZ P 372000387934931

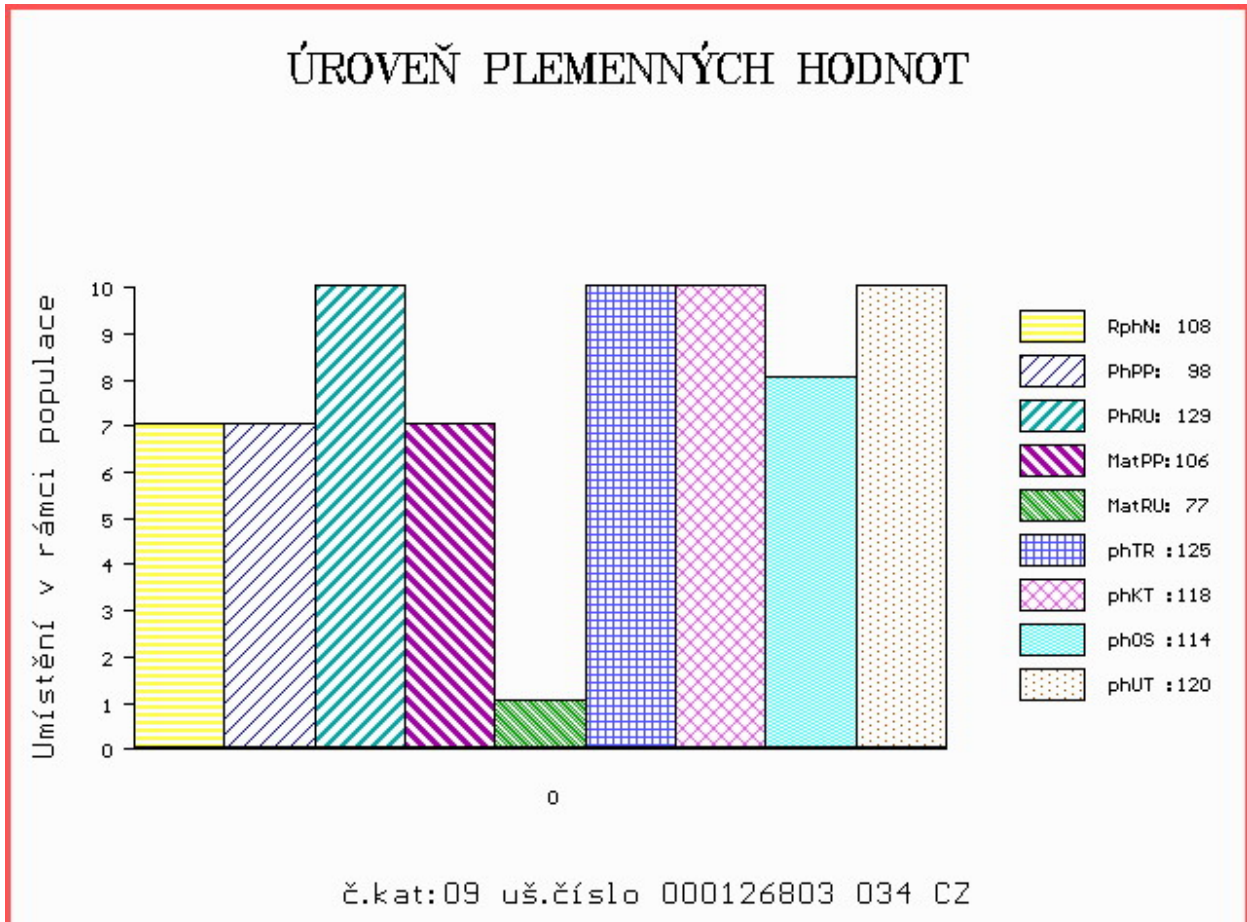
OOM ZSI 283 LYKKE SIRIUS P 41344-00241
 OM ZSI 451 OIDIPUS VODŇANSKÝ P 145000500929031
 MOM 110757 207 CZ CHVÁLA VODŇANSKÁ P 145207110757

MA 449494 931 CZ /6 ot P 372000449494931
 OMM SIP 468 MOGUL POLFIN P 339000019021072
 MM 288226 931 CZ P 372000288226931
 MMM 31235 931 CZ P 372000031235931

Vl.užit:nar: 50 *** kg ve 120d: 241 kg 210d: 389 kg 365d: 676 kg / kříž: 140 cm
 Přírustek od narození: 1723 g / 108 šourek 39 cm
 Věk při ZV 411 dní aktuálně k 20.05.20 hmotnost: 710 kg výška v kříži: 140 cm

PLEMENNÉ HODNOTY										LINEARNÍ HODNOCENÍ						
	pp	ru	pp	ru	TR	KT	OS	UT		Hmot	kříž	TR	KT	OS	UT	CE
BÝK	PE	98	129	ME	106	77	125	118	114	120						
MATKA	PE	94	112	ME	107	85	105	108	108	108	548	142	19	19	19	6 63
OTEC	PE	93	126	ME	108	80	123	115	111	118	660	140	26	21	19	7 73

HODNOCEN: TR 8 / /10 KT / / OS / / UT Výsledek:



Číslo : 126808 034 CZ FRÁŇA FHB P* Číslo katalogu 10
 Dat.nar. : 05.05.2019 Plemeno : S100 Masný simentál
 Chovatel : Habr František ml.,SZ,Báňovice
 Majitel : Habr František ml.,SZ,Báňovice

OOO ZSI 283 LYKKE SIRIUS P 41344-00241
 OO ZSI 805 TUAREG AGROCHYT PP 392000709817061
 MOO 193698 961 CZ OUŠKO JUNIOR AGROCHYT P 392000193698961

Otec ZMS 577 BEDUÍN FHB P 372000932122031
 OMO SIP 468 MOGUL POLFIN P 339000019021072
 MO 330855 931 CZ P 372000330855931
 MMO 212869 931 CZ P 372000212869931

OOM ZSI 485 HESTEHAVEN BALTER V 107267-00048
 OM ZSI 846 UDĚL V 409000605324081
 MOM 110299 705 CZ R 251000110299705

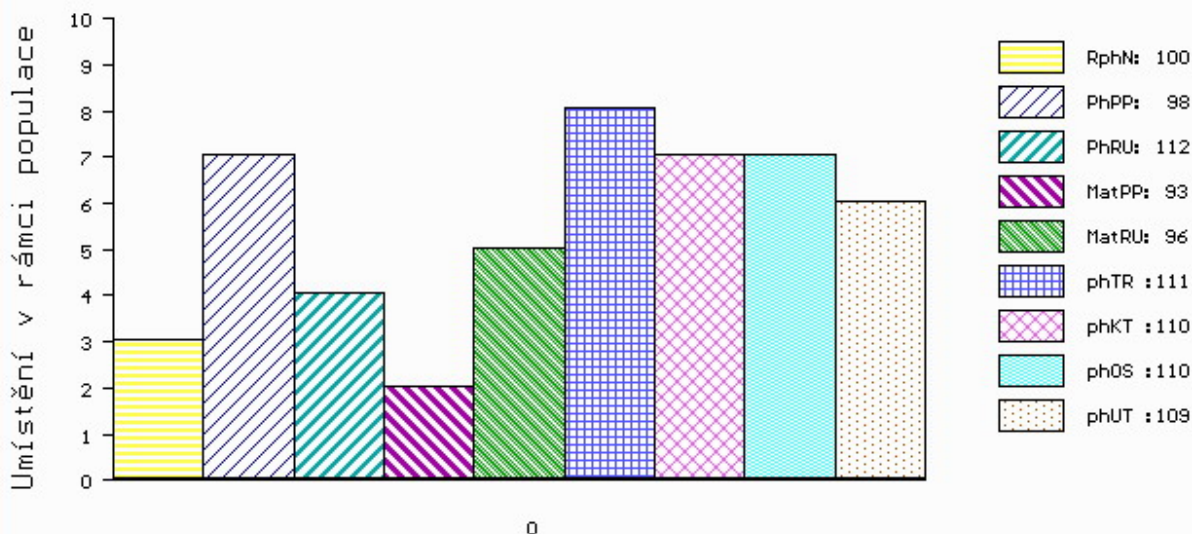
MA 594958 931 CZ /3 ot P* 372000594958931
 OMM PMS 182 THOR AGROCHYT P 392000709811061
 MM 499612 931 CZ P 372000499612931
 MMM 163728 931 CZ R 067000163728931

Vl.užit:nar: 54 *** kg ve 120d: 225 kg 210d: 357 kg 365d: 642 kg / kříž: 141 cm
 Přírustek od narození: 1622 g / 100 šourek 38 cm
 Věk při ZV 409 dní aktuálně k 20.05.20 hmotnost: 672 kg výška v kříži: 141 cm

PLEMENNÉ HODNOTY										LINEARNÍ HODNOCENÍ						
	pp	ru	pp	ru	TR	KT	OS	UT		Hmot	kříž	TR	KT	OS	UT	CE
BÝK	PE	98	112	ME	93	96	111	110	110	109						
MATKA	PE	94	107	ME	83	108	112	109	109	109	738	144	24	19	18	7 68
Otec	PE	105	102	ME	89	91	96	94	96	93	598	136	22	19	19	7 67

HODNOCEN: TR 8 / /10 KT / / OS / / UT Výsledek:

ÚROVEŇ PLEMENNÝCH HODNOT



č.kat:10 uš.číslo 000126808 034 CZ

Číslo : 126809 034 CZ FARAMIR FHB PP Číslo katalogu 11
 Dat.nar. : 06.05.2019 Plemeno : S100 Masný simentál
 Chovatel : Habr František ml.,SZ,Báňovice
 Majitel : Habr František ml.,SZ,Báňovice

OOO ZSI 400 HEDETOFT UNITED P 80185-00096
 OO ZSI 816 HOENESS PP 12.601 05246
 MOO 1260065958 DE ALMA P 12.600 65958

OTEC ZMS 464 ALM Z BĚSNA PP 037000571650042
 OMO ZSI 342 VINGEGAARD SAMSON ET PP 41524-00918
 MO 120746 942 CZ P 037000120746942
 MMO 108446 407 CZ P 037000108446407

OOM 267 857 DOVEFIELDS GALLANT M045537
 OM ZSI 492 LYKKE COLUMBUS P 41344-00386
 MOM 4134400294 DK LYKKE ULUPULU P 41344-00294

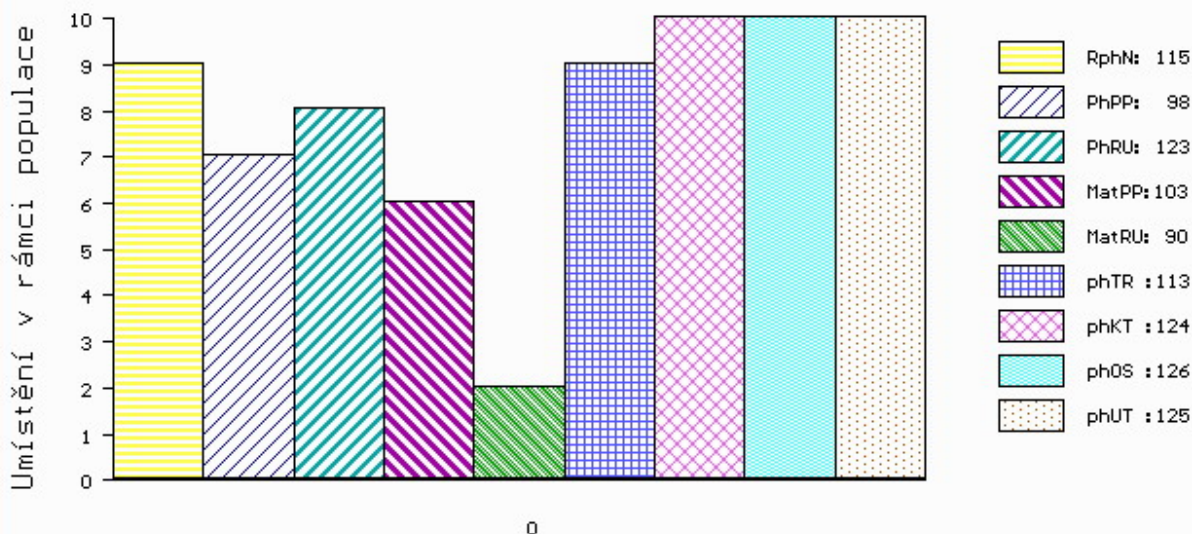
MA 449524 931 CZ /6 ot P 372000449524931
 OMM SIP 589 NONET ŠUMAVSKÝ P 158000118174032
 MM 288225 931 CZ P 372000288225931
 MMM 107755 203 CZ P 067203107755

Vl.užit:nar: 42 *** kg ve 120d: 214 kg 210d: 342 kg 365d: 641 kg / kříž: 136 cm
 Přírustek od narození: 1653 g / 115 šourek 41 cm
 Věk při ZV 408 dní aktuálně k 20.05.20 hmotnost: 670 kg výška v kříži: 136 cm

PLEMENNÉ HODNOTY										LINEARNÍ HODNOCENÍ								
	pp	ru	pp	ru	TR	KT	OS	UT		Hmot	kříž	TR	KT	OS	UT	CE		
BÝK	PE	98	123	ME	103	90	113	124	126	125								
MATKA	PE	103	105	ME	107	90	104	107	108	108	648	/	147	23	18	17	6	64
OTEC	PE	84	123	ME	102	101	113	125	127	127	717	/	143	27	23	22	8	80

HODNOCEN: TR 6 / /10 KT / / OS / / UT Výsledek:

ÚROVEŇ PLEMENNÝCH HODNOT



č.kat:11 uš.číslo 000126809 034 CZ

Číslo : 126811 034 CZ FANTOME FHB PP Číslo katalogu 12
 Dat.nar. : 07.05.2019 Plemeno : S100 Masný simentál
 Chovatel : Habr František ml.,SZ,Báňovice
 Majitel : Habr František ml.,SZ,Báňovice

OOO ZSI 369 LYKKE ANDERS P 41344-00335
 OO ZSI 669 SIMON Z LEŽNICE P 340000528232041
 MOO 1302603473 DE EMPORE P 13.026 03473

OTEC ZMS 207 ZLAŤÁK Z DRÁŠINA P 452000848382031
 OMO ZSI 259 LOS ŠUMAVSKÝ ET V 158032027702
 MO 317951 932 CZ UZLINA ŠUMAVSKÁ P 158000317951932
 MMO 177283 932 CZ 158000177283932

OOM ZSI 564 VINGEGAARD COLORADO P 41524-01200
 OM PMS 142 TIS VODŇANSKÝ P 145000624452031
 MOM 41084 931 CZ MADAM VODŇANSKÁ P 145000041084931

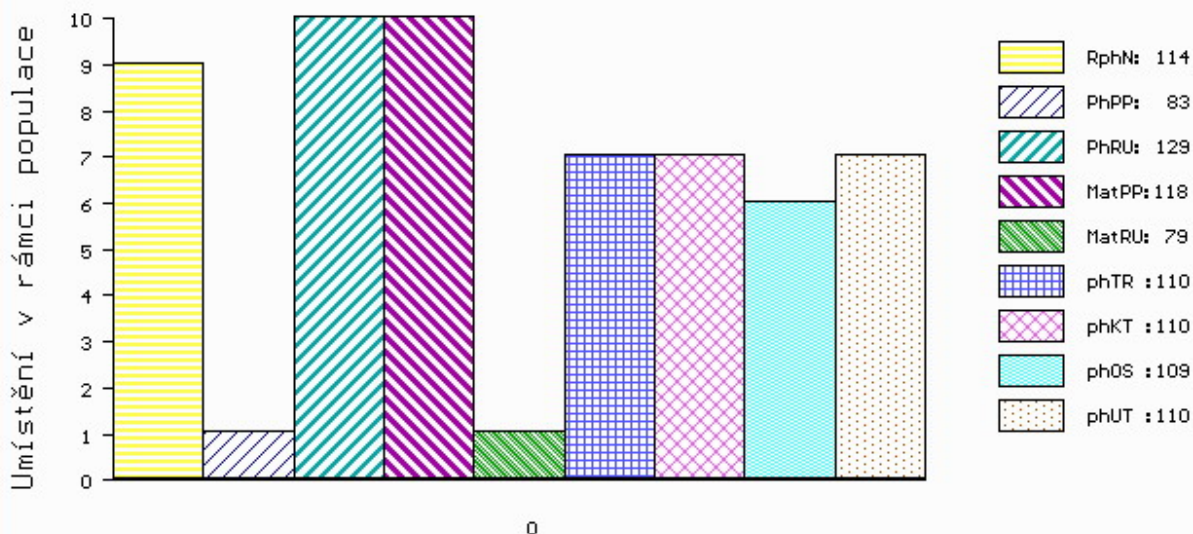
MA 532665 931 CZ /5 ot P 372000532665931
 OMM ZSI 492 LYKKE COLUMBUS P 41344-00386
 MM 372375 931 CZ P 372000372375931
 MMM 288236 931 CZ V 372000288236931

Vl.užit:nar: 56 *** kg ve 120d: 238 kg 210d: 397 kg 365d: 713 kg / kříž: 138 cm
 Přírustek od narození: 1810 g / 114 šourek 42 cm
 Věk při ZV 407 dní aktuálně k 20.05.20 hmotnost: 742 kg výška v kříži: 138 cm

PLEMENNÉ HODNOTY										LINEARNÍ HODNOCENÍ						
	pp	ru	pp	ru	TR	KT	OS	UT		Hmot	kříž	TR	KT	OS	UT	CE
BÝK	PE	83	129	ME	118	79	110	110	109	110						
MATKA	PE	86	115	ME	80	97	108	106	104	106	776 /	145	27	21	20	7 75
OTEC	PE	75	120	ME	133	72	108	107	106	108	620 /	139	23	19	18	7 67

HODNOCEN: TR 7 / /10 KT / / OS / / UT Výsledek:

ÚROVEŇ PLEMENNÝCH HODNOT



č.kat:12 uš.číslo 000126811 034 CZ

Číslo : 126814 034 CZ FRAJER FHB P* Číslo katalogu 13
 Dat.nar. : 10.05.2019 Plemeno : S100 Masný simentál
 Chovatel : Habr František ml.,SZ,Báňovice
 Majitel : Habr František ml.,SZ,Báňovice

OOO ZSI 286 LAMHOJ SUPERY P 70514-00150
 OO ZSI 485 HESTEHAVEN BALTER V 107267-00048
 MOO 8731000112 DK MINDSTRUP TIFFANY P 87310-00112

Otec ZSI 846 UDĚL V 409000605324081

OMO ZSI 119 HERMES 09.312 64771
 MO 110299 705 CZ R 251000110299705
 MMO 1854 617 CZ GLORY 444 228 144

OOM ZSI 564 VINGEGAARD COLORADO P 41524-01200
 OM PMS 142 TIS VODŇANSKÝ P 145000624452031
 MOM 41084 931 CZ MADAM VODŇANSKÁ P 145000041084931

MA 499645 931 CZ /6 ot P* 372000499645931

OMM SIP 468 MOGUL POLFIN P 339000019021072
 MM 330852 931 CZ P 372000330852931
 MMM 212861 931 CZ P 372000212861931

Vl.užit:nar: 57 *** kg ve 120d: 206 kg 210d: 350 kg 365d: 621 kg / kříž: 138 cm
 Přírustek od narození: 1551 g / 103 šourek 39 cm
 Věk při ZV 404 dní aktuálně k 20.05.20 hmotnost: 640 kg výška v kříži: 138 cm

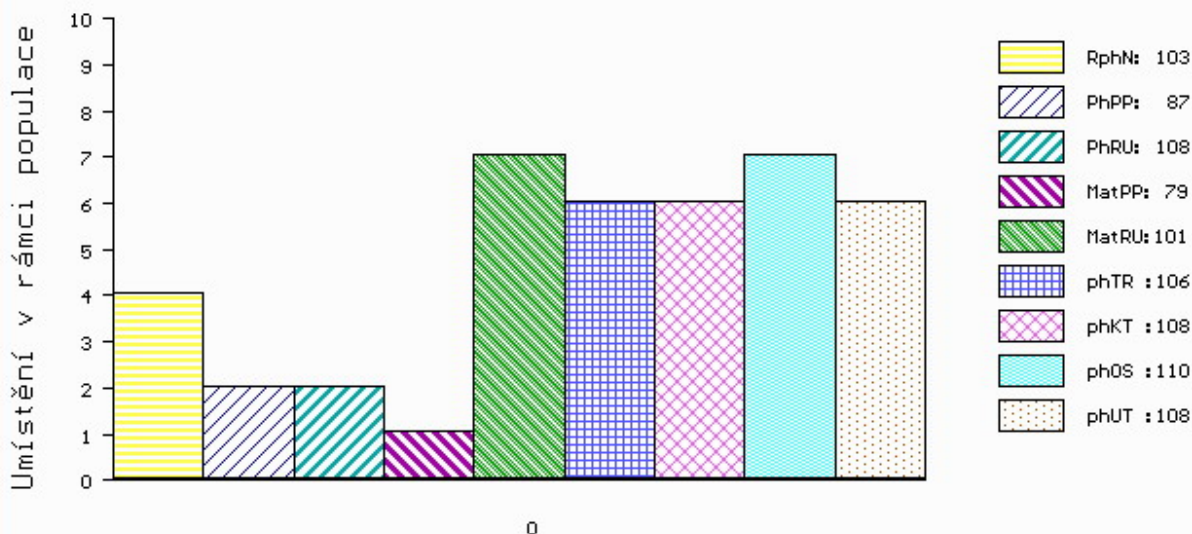
PLEMENNÉ HODNOTY

LINEARNÍ HODNOCENÍ

	pp	ru	pp	ru	TR	KT	OS	UT	Hmot	kříž	TR	KT	OS	UT	CE		
BÝK	PE	87	108	ME	79	101	106	108	110	108							
MATKA	PE	94	107	ME	72	99	98	103	104	104	892	145	24	20	18	7	69
Otec	PE	107	102	ME	90	106	95	97	100	95	616	137	22	20	20	7	69

HODNOCEN: TR 7 / /10 KT / / OS / / UT Výsledek:

ÚROVEŇ PLEMENNÝCH HODNOT



č.kat:13 uš.číslo 000126814 034 CZ

Číslo : 126822 034 CZ FEŠÁK FHB PP Číslo katalogu 14
 Dat.nar. : 19.05.2019 Plemeno : S100 Masný simentál
 Chovatel : Habr František ml.,SZ,Báňovice
 Majitel : Habr František ml.,SZ,Báňovice

OOO 290 098 GS MAX 227 007 562
 OO ZSI 400 HEDETOFT UNITED P 80185-00096
 MOO 8018500057 DK HEDETOFT PATRICIA P 80185-00057

O TEC ZSI 816 HOENESS PP 12.601 05246

OMO ZSI 036 HILLMANN P 76.000 28589
 MO 1260065958 DE ALMA P 12.600 65958
 MMO 1260027978 DE ALMUT P 12.600 27978

OOM ZSI 584 ROCCO Z PODLESÍ P 061000522755042
 OM ZMS 054 VOLTER Z CUNKOVA PP 430000799716031
 MOM 339461 931 CZ SAVIOLA Z OSTRÉHO ET P 253000339461931

MA 594969 931 CZ /3 ot P* 372000594969931

OMM PMS 142 TIS VODŇANSKÝ P 145000624452031
 MM 532643 931 CZ P 372000532643931
 MMM 387934 931 CZ P 372000387934931

Vl.užit:nar: 65 *** kg ve 120d: 256 kg 210d: 419 kg 365d: 773 kg / kříž: 141 cm
 Přírustek od narození: 1943 g / 121 šourek 42 cm
 Věk při ZV 395 dní aktuálně k 20.05.20 hmotnost: 778 kg výška v kříži: 141 cm

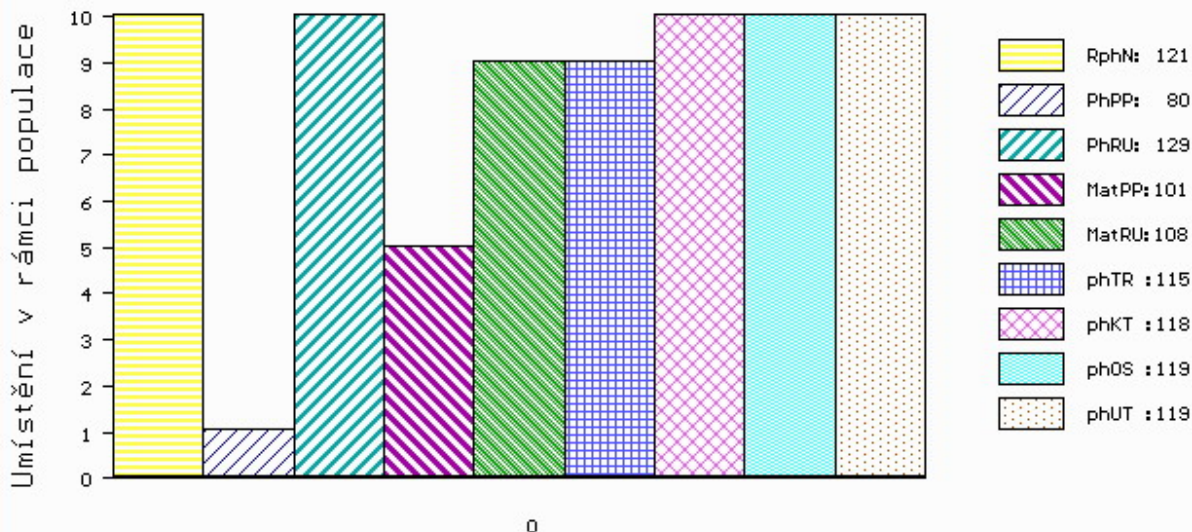
PLEMENNÉ HODNOTY

LINEARNÍ HODNOCENÍ

	pp	ru	pp	ru	TR	KT	OS	UT	Hmot	kříž	TR	KT	OS	UT	CE		
BÝK	PE	80	129	ME	101	108	115	118	119	119							
MATKA	PE	105	97	ME	81	122	113	111	109	111	724	147	24	22	21	8	75
O TEC	PE	85	130	ME	97	112	107	119	123	121	0	0	0	0	0	0	0

HODNOCEN: TR 9 / /10 KT / / OS / / UT Výsledek:

ÚROVEŇ PLEMENNÝCH HODNOT



č.kat:14 uš.číslo 000126822 034 CZ

Číslo : 126825 034 CZ FETE FHB PP Číslo katalogu 15
 Dat.nar. : 21.05.2019 Plemeno : S100 Masný simentál
 Chovatel : Habr František ml.,SZ,Báňovice
 Majitel : Habr František ml.,SZ,Báňovice

OOO ZSI 821 SNAEBUM CAMPARI PP 27907-00717
 OO ZMS 277 WROXALL COCKER-LEEKY-SOUP 11PP M080195
 MOO 203351700813 UK WROXALL WINDFALL-GRACE P F088007

OTEC ISI 111 DIDEROT FHB PP 372000994872031
 OMO ZSI 569 LYKKE DAMASK PP 41344-00404
 MO 409873 931 CZ P 372000409873931
 MMO 330867 931 CZ R 372000330867931

OOM ZSI 390 LYKKE ATLANTIS P 41344-00347
 OM PMS 182 THOR AGROCHYT P 392000709811061
 MOM 193690 961 CZ OLINA AGROCHYT P 392000193690961

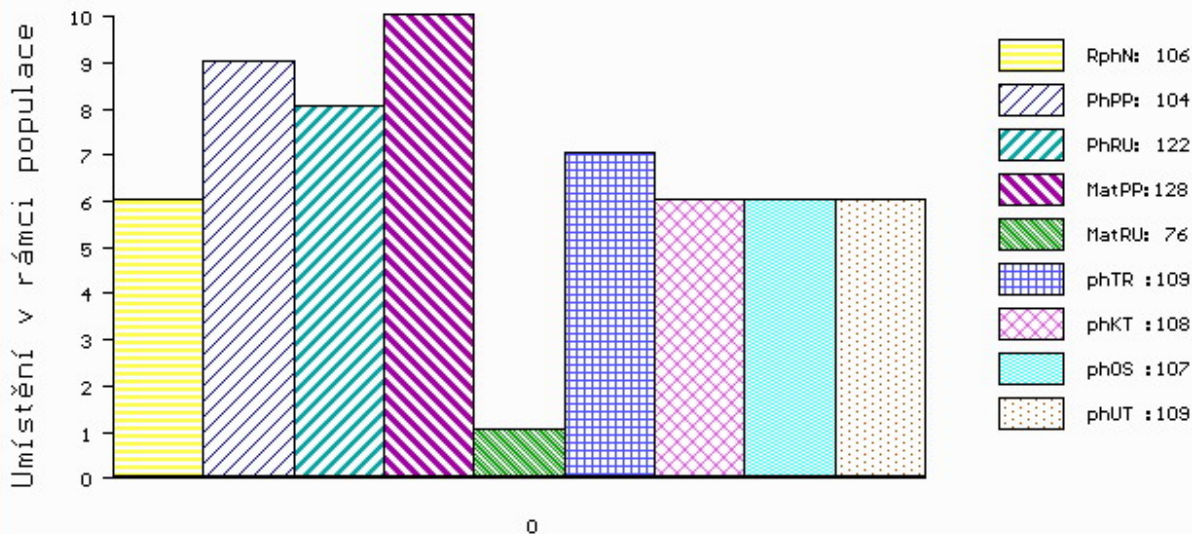
MA 499636 931 CZ /5 ot PP 372000499636931
 OMM ZSI 492 LYKKE COLUMBUS P 41344-00386
 MM 409900 931 CZ P 372000409900931
 MMM 10750 617 CZ P 067617010750

Vl.užit:nar: 44 *** kg ve 120d: 215 kg 210d: 365 kg 365d: 646 kg / kříž: 136 cm
 Přírustek od narození: 1649 g / 106 šourek 36 cm
 Věk při ZV 393 dní aktuálně k 20.05.20 hmotnost: 646 kg výška v kříži: 136 cm

PLEMENNÉ HODNOTY										LINEARNÍ HODNOCENÍ						
	pp	ru	pp	ru	TR	KT	OS	UT		Hmot	kříž	TR	KT	OS	UT	CE
BÝK	PE	104	122	ME	128	76	109	108	107	109						
MATKA	PE	101	110	ME	131	86	104	103	103	103	616 /	142	19	19	16	6 60
OTEC	PE	94	123	ME	132	71	116	111	109	114	578 /	140	25	20	19	7 71

HODNOCEN: TR 6 / /10 KT / / OS / / UT Výsledek:

ÚROVEŇ PLEMENNÝCH HODNOT



č.kat:15 uš.číslo 000126825 034 CZ

Číslo : 126826 034 CZ FOURCHETE FHB PP Číslo katalogu 16
 Dat.nar. : 21.05.2019 Plemeno : S100 Masný simentál
 Chovatel : Habr František ml.,SZ,Báňovice
 Majitel : Habr František ml.,SZ,Báňovice

OOO ZSI 821 SNAEBUM CAMPARI PP 27907-00717
 OO ZMS 277 WROXALL COCKER-LEEKY-SOUP 11PP M080195
 MOO 203351700813 UK WROXALL WINDFALL-GRACE P F088007

OTEC ISI 074 DYNAMIT FHB P 372000994869031
 OMO PMS 142 TIS VODŇANSKÝ P 145000624452031
 MO 532643 931 CZ P 372000532643931
 MMO 387934 931 CZ P 372000387934931

OOM ZSI 215 VINGEGAARD SIRIUS PP 41524-00909
 OM SIP 468 MOGUL POLFIN P 339000019021072
 MOM 11975 617 CZ HOUSTON 134617011975

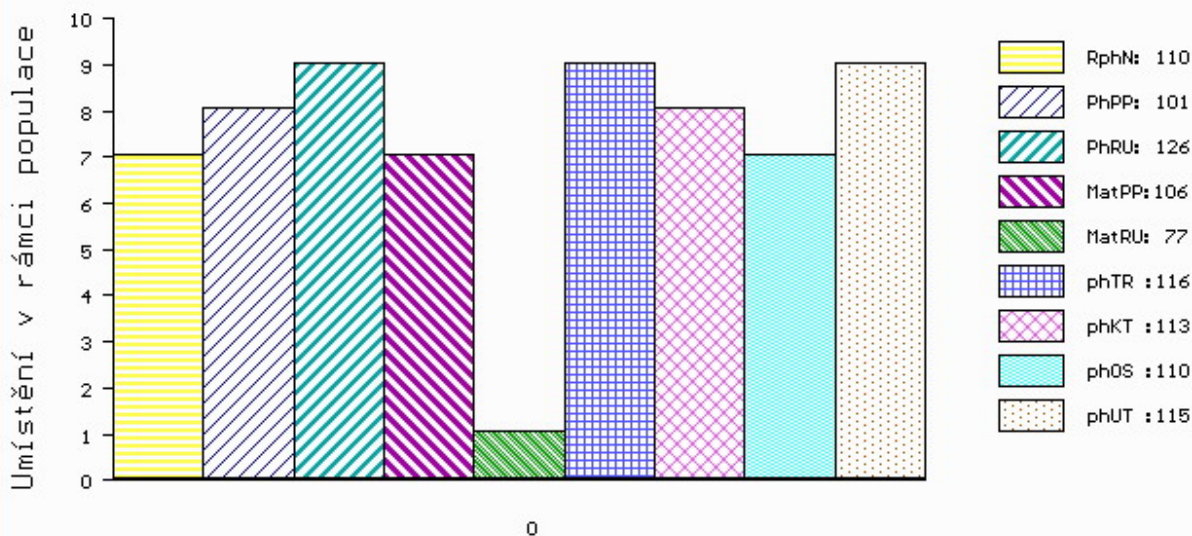
MA 330873 931 CZ /9 ot P 372000330873931
 OMM ZSI 164 JANÍK 140587117346
 MM 212861 931 CZ P 372000212861931
 MMM 107757 203 CZ P 067203107757

Vl.užit:nar: 50 *** kg ve 120d: 233 kg 210d: 355 kg 365d: 658 kg / kříž: 139 cm
 Přírustek od narození: 1666 g / 110 šourek 37 cm
 Věk při ZV 393 dní aktuálně k 20.05.20 hmotnost: 658 kg výška v kříži: 139 cm

PLEMENNÉ HODNOTY										LINEARNÍ HODNOCENÍ						
	pp	ru	pp	ru	TR	KT	OS	UT		Hmot	kříž	TR	KT	OS	UT	CE
BÝK	PE	101	126	ME	106	77	116	113	110	115						
MATKA	PE	102	113	ME	105	82	108	109	108	110	718	143	21	20	19	7 67
OTEC	PE	93	126	ME	108	80	123	115	111	118	660	140	26	21	19	7 73

HODNOCEN: TR 8 / /10 KT / / OS / / UT Výsledek:

ÚROVEŇ PLEMENNÝCH HODNOT



č.kat:16 uš.číslo 000126826 034 CZ

Číslo : 126829 034 CZ FROMAGE FHB PP Číslo katalogu 17
 Dat.nar. : 24.05.2019 Plemeno : S100 Masný simentál
 Chovatel : Habr František ml.,SZ,Báňovice
 Majitel : Habr František ml.,SZ,Báňovice

OOO ZSI 821 SNAEBUM CAMPARI PP 27907-00717
 OO ZMS 277 WROXALL COCKER-LEEKY-SOUP 11PP M080195
 MOO 203351700813 UK WROXALL WINDFALL-GRACE P F088007

OTEC PSI 483 DIEGO FHB PP 372000994862031
 OMO PMS 142 TIS VODŇANSKÝ P 145000624452031
 MO 532665 931 CZ P 372000532665931
 MMO 372375 931 CZ P 372000372375931

OOM ZSI 564 VINGEGAARD COLORADO P 41524-01200
 OM PMS 142 TIS VODŇANSKÝ P 145000624452031
 MOM 41084 931 CZ MADAM VODŇANSKÁ P 145000041084931

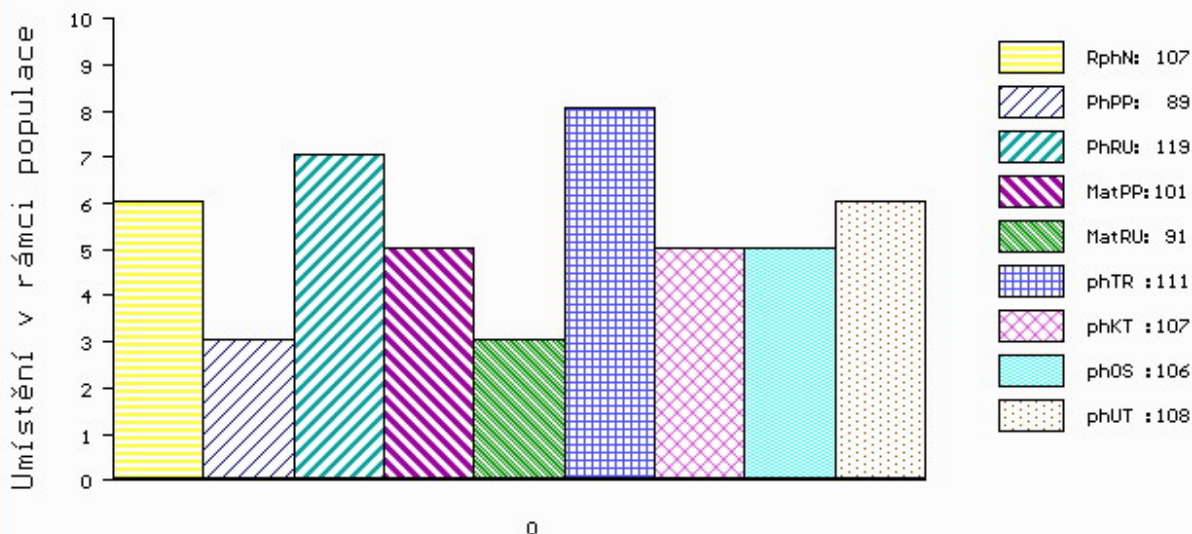
MA 594945 931 CZ /3 ot P 372000594945931
 OMM ZSI 164 JANÍK 140587117346
 MM 239327 931 CZ P 372000239327931
 MMM 107757 203 CZ P 067203107757

Vl.užit:nar: 55 *** kg ve 120d: 223 kg 210d: 350 kg 365d: 625 kg / kříž: 137 cm
 Přírustek od narození: 1561 g / 107 šourek 40 cm
 Věk při ZV 390 dní aktuálně k 20.05.20 hmotnost: 620 kg výška v kříži: 137 cm

PLEMENNÉ HODNOTY										LINEARNÍ HODNOCENÍ						
	pp	ru	pp	ru	TR	KT	OS	UT		Hmot	kříž	TR	KT	OS	UT	CE
BÝK	PE	89	119	ME	101	91	111	107	106	108						
MATKA	PE	100	114	ME	73	106	108	107	106	108	842	147	25	23	21	8 77
OTEC	PE	81	123	ME	126	76	113	108	106	109	602	138	23	21	18	6 68

HODNOCEN: TR 7 / /10 KT / / OS / / UT Výsledek:

ÚROVEŇ PLEMENNÝCH HODNOT



č.kat:17 uš.číslo 000126829 034 CZ

Číslo : 151520 034 CZ FENYKL FHB P* Číslo katalogu 18
 Dat.nar. : 28.05.2019 Plemeno : S100 Masný simentál
 Chovatel : Habr František ml.,SZ,Báňovice
 Majitel : Habr František ml.,SZ,Báňovice

OOO ZSI 821 SNAEBUM CAMPARI PP 27907-00717
 OO ZMS 277 WROXALL COCKER-LEEKY-SOUP 11PP M080195
 MOO 203351700813 UK WROXALL WINDFALL-GRACE P F088007

Otec PSI 483 DIEGO FHB PP 372000994862031
 OMO PMS 142 TIS VODŇANSKÝ P 145000624452031
 MO 532665 931 CZ P 372000532665931
 MMO 372375 931 CZ P 372000372375931

OOM ZSI 669 SIMON Z LEŽNICE P 340000528232041
 OM ZMS 207 ZLAŤÁK Z DRÁŠÍNA P 452000848382031
 MOM 317951 932 CZ UZLINA ŠUMAVSKÁ P 158000317951932

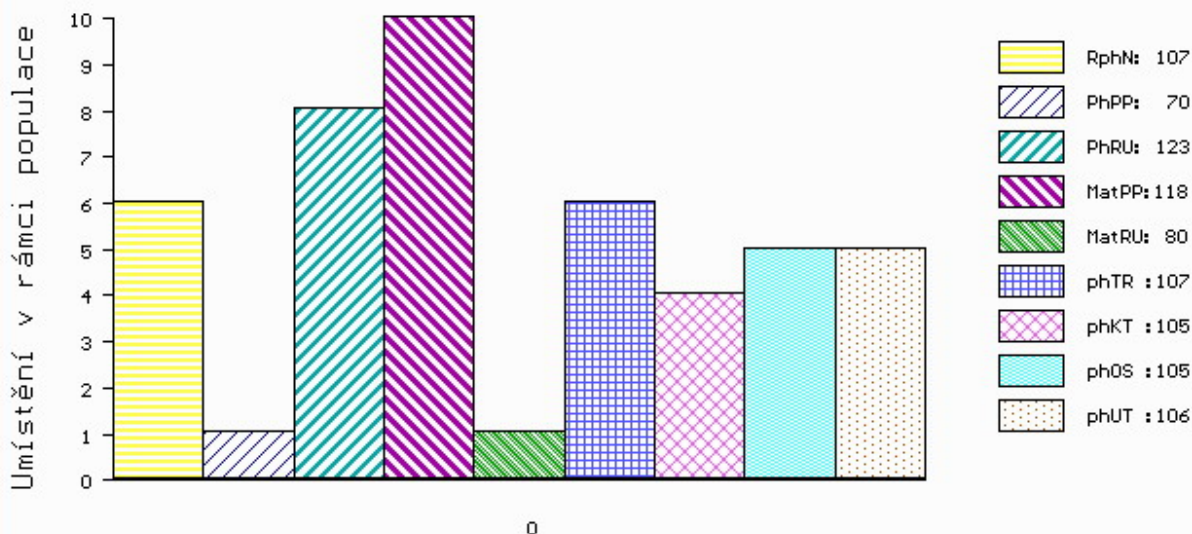
MA 676706 931 CZ /2 ot P* 372000676706931
 OMM PMS 142 TIS VODŇANSKÝ P 145000624452031
 MM 560322 931 CZ P 372000560322931
 MMM 387939 931 CZ P 372000387939931

Vl.užit:nar: 59 *** kg ve 120d: 218 kg 210d: 352 kg 365d: 643 kg / kříž: 138 cm
 Přírustek od narození: 1595 g / 107 šourek 37 cm
 Věk při ZV 386 dní aktuálně k 20.05.20 hmotnost: 630 kg výška v kříži: 138 cm

PLEMENNÉ HODNOTY										LINEARNÍ HODNOCENÍ							
	pp	ru	pp	ru	TR	KT	OS	UT	Hmot	kříž	TR	KT	OS	UT	CE		
BÝK	PE	70	123	ME	118	80	107	105	105	106							
MATKA	PE	70	111	ME	109	90	106	102	101	103	706	145	24	22	20	7	73
Otec	PE	81	123	ME	126	76	113	108	106	109	602	138	23	21	18	6	68

HODNOCEN: TR 8 / /10 KT / / OS / / UT Výsledek:

ÚROVEŇ PLEMENNÝCH HODNOT



č.kat:18 uš.číslo 000151520 034 CZ

Číslo : 151529 034 CZ FUTURISTA FHB P* Číslo katalogu 19
 Dat.nar. : 01.06.2019 Plemeno : S100 Masný simentál
 Chovatel : Habr František ml.,SZ,Báňovice
 Majitel : Habr František ml.,SZ,Báňovice

OOO ZSI 669 SIMON Z LEŽNICE P 340000528232041
 OO ZMS 207 ZLAŤÁK Z DRÁŠÍNA P 452000848382031
 MOO 317951 932 CZ UZLINA ŠUMAVSKÁ P 158000317951932

Otec ZMS 831 CYRANO FHB PP 372000985357031
 OMO SIP 589 NONET ŠUMAVSKÝ P 158000118174032
 MO 299714 931 CZ P* 372000299714931
 MMO 31233 931 CZ P 067000031233931

OOM ZSI 095 HILLARY P 14.002 71905
 OM ZSI 178 JIŘÍK VODŇANSKÝ P 145287117144
 MOM 23516 267 CZ MS BCM STAR 63D P PG368350

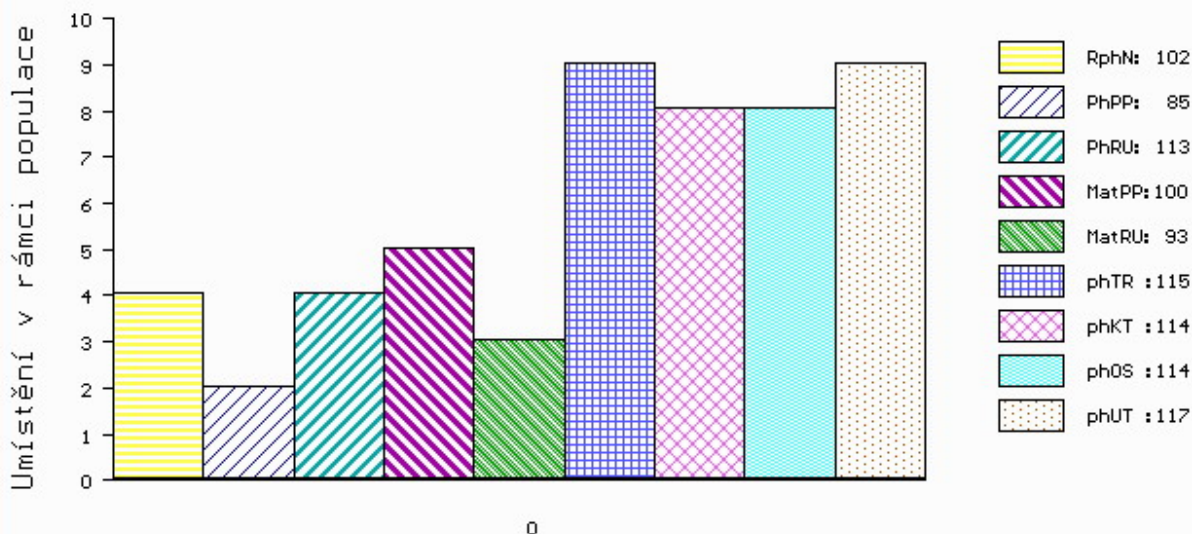
MA 330871 931 CZ /9 ot P 372000330871931
 OMM ZSI 155 OSTERVANG RINGO ET P 86152-00152
 MM 168846 931 CZ P 372000168846931
 MMM 132764 203 CZ R 067203132764

Vl.užit:nar: 51 *** kg ve 120d: 225 kg 210d: 356 kg 365d: 633 kg / kříž: 136 cm
 Přírustek od narození: 1590 g / 102 šourek 38 cm
 Věk při ZV 382 dní aktuálně k 20.05.20 hmotnost: 614 kg výška v kříži: 136 cm

PLEMENNÉ HODNOTY										LINEARNÍ HODNOCENÍ						
	pp	ru	pp	ru	TR	KT	OS	UT		Hmot	kříž	TR	KT	OS	UT	CE
BÝK	PE	85	113	ME	100	93	115	114	114	117						
MATKA	PE	102	103	ME	90	110	107	107	108	110	762 /	148	27	22	21	8 78
Otec	PE	60	120	ME	111	79	117	116	114	117	746 /	144	28	23	21	8 80

HODNOCEN: TR 7 / /10 KT / / OS / / UT Výsledek:

ÚROVEŇ PLEMENNÝCH HODNOT



č.kat:19 uš.číslo 000151529 034 CZ

Číslo : 151527 034 CZ FABIO FHB P* Číslo katalogu 20
 Dat.nar. : 02.06.2019 Plemeno : S100 Masný simentál
 Chovatel : Habr František ml.,SZ,Báňovice
 Majitel : Habr František ml.,SZ,Báňovice

OOO ZSI 286 LAMHOJ SUPERY P 70514-00150
 OO ZSI 485 HESTEHAVEN BALTER V 107267-00048
 MOO 8731000112 DK MINDSTRUP TIFFANY P 87310-00112

Otec ZSI 846 UDĚL V 409000605324081

OMO ZSI 119 HERMES 09.312 64771
 MO 110299 705 CZ R 251000110299705
 MMO 1854 617 CZ GLORY 444 228 144

OOM 267 857 DOVEFIELDS GALLANT M045537
 OM ZSI 492 LYKKE COLUMBUS P 41344-00386
 MOM 4134400294 DK LYKKE ULUPULU P 41344-00294

MA 409899 931 CZ /7 ot P 372000409899931

OMM SIP 468 MOGUL POLFIN P 339000019021072
 MM 330877 931 CZ P 372000330877931
 MMM 212869 931 CZ P 372000212869931

Vl.užit:nar: 46 *** kg ve 120d: 216 kg 210d: 350 kg 365d: 625 kg / kříž: 135 cm
 Přírustek od narození: 1581 g / 102 šourek 39 cm
 Věk při ZV 381 dní aktuálně k 20.05.20 hmotnost: 604 kg výška v kříži: 135 cm

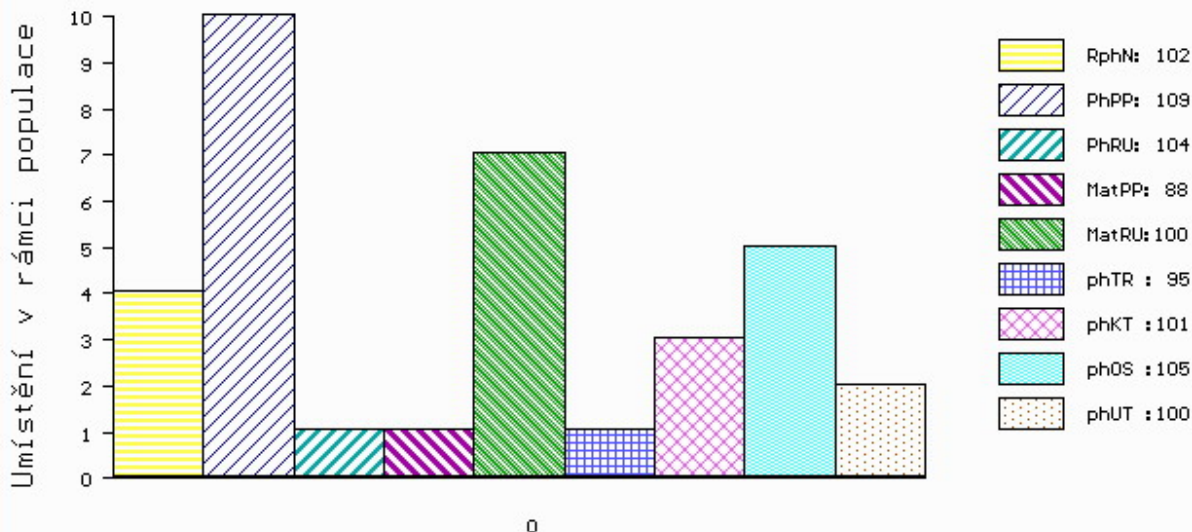
PLEMENNÉ HODNOTY

LINEARNÍ HODNOCENÍ

	pp	ru	ME	pp	ru	TR	KT	OS	UT	Hmot	kříž	TR	KT	OS	UT	CE
BÝK	PE	109	104	ME	88	100	95	101	105	100						
MATKA	PE	92	97	ME	95	97	110	109	107	108	762 /	147	26	20	19	7 72
Otec	PE	107	102	ME	90	106	95	97	100	95	616 /	137	22	20	20	7 69

HODNOCEN: TR 6 / /10 KT / / OS / / UT Výsledek:

ÚROVEŇ PLEMENNÝCH HODNOT



č.kat:20 uš.číslo 000151527 034 CZ