

KATALOG ZÁKLADNÍHO VÝBĚRU
dne 17.6. 2020
Klusáček Stanislav, Suchdol nad Lužnicí
Začátek 14,00 hod.

Č. k.	Číslo býčka	OTEC st.reg.	DATUM NAROZENÍ	PLEM	HM. kg	KŘ. cm	Přír.od g	nar. RPH	CHOVATEL
1	111416 034 CZ	ZLM 634	06.04.19	Y100	582	136	1331 g	103	Klusáček Stanislav, Suchdol n/L.
2	111420 034 CZ	ZLM 654	29.04.19	Y100	654	141	1535 g	109	Klusáček Stanislav, Suchdol n/L.
3	111424 034 CZ	ZLM 634	15.06.19	Y100	603	139	1627 g	111	Klusáček Stanislav, Suchdol n/L.

Plemenné hodnoty uvedené v katalogu jsou spočítány k 31.3.2020



Vysvětlivky ke zkratkám ve jménech v katalogu :

ET	- býček narozen po embryotrasferu
RED	- zbarvení red angus
P,V	- bezrohý / volný roh (* - testováno testem DNA)
PP	- bezrohý – homozygot (stanoveno testem DNA)
R	- rohatý (* - testováno testem DNA)
+/+ ,WT/WT	- nepřenáší alelu způsobujícími dvojí osvalení (GS, AA)
MH/+	- heterozygot s jednou alelou podmiňující dvojí osvalení (GS)
MH/MH	- homozygot - obě alely podmiňující dvojí osvalení (GS – oddíl „B“ PK)
Porodní hmot (nar)	- u plemene AA,BA,HE,CH,MS,LI způsob zjišťování porodní hmotnosti v chovu * * * - váženo při narození , * * - odhadováno , * - nesledováno

U matek plemene BA

Třída	Výška kříž (cm)	Hmotnost (kg)	RPH přímý efekt	RPH mat. efekt	RPH osvalení
SE	147 a více	800 a více	105 a vic	103 a vic	103 a vic
EC	147 a více	800 a více	105 a vic	pod 103	103 a vic
EM	147 a více	800 a více	pod 105	103 a vic	pod 103
CM	pod 147	pod 800	105 a vic	103 a vic	103 a vic
C1	pod 147	pod 800	105 a vic	pod 103	103 a vic
M1	pod 147	pod 800	pod 105	103 a vic	pod 103

Popisky grafu úrovně plemenných hodnot

Jednotlivé plemenné hodnoty jsou rozděleny do pásem na základě výpočtu kvantilu normálního rozložení, které udávají, jak si konkrétní jedinec stojí v porovnání s průměrem populace plemenných býčků odchovaných v období 2014 – 2019.

pásma	Pozice býka v rámci populace	zkratka	Popis údaje v grafu
10	býk patří hodnotou RPH do 10 % nejlepších býků v daném ukazateli	<i>RphT</i>	RPH pro přírůstek v testu
9	býk patří hodnotou RPH do 20 % nejlepších býků v daném ukazateli	<i>RphN</i>	RPH pro životní přírůstek
8	býk patří hodnotou RPH do 30 % nejlepších býků v daném ukazateli	<i>RpPP</i>	RPH pro přímý efekt porody
7	býk patří hodnotou RPH do 40 % nejlepších býků v daném ukazateli	<i>RpRU</i>	RPH pro přímý efekt růst
6	býk patří hodnotou RPH do 50 % nejlepších býků v daném ukazateli	<i>MatPP</i>	RPH pro maternální efekt porody
5	býk patří hodnotou RPH do průměru býků v daném ukazateli	<i>MatRU</i>	RPH pro maternální efekt růst
4	býk patří hodnotou RPH do 60 % nejlepších býků v daném ukazateli	<i>phTR</i>	RPH pro lineární hodnocení těl. rámec
3	býk patří hodnotou RPH do 70 % nejlepších býků v daném ukazateli	<i>phKT</i>	RPH pro lineární hodnocení kap. těla
2	býk patří hodnotou RPH do 80 % nejlepších býků v daném ukazateli	<i>phOS</i>	RPH pro lineární hodnocení osvalení
1	býk patří hodnotou RPH do 90 % nejlepších býků v daném ukazateli	<i>phUT</i>	RPH pro lineární hodnocení užit. typ

Hlavní selekční kritéria pro výběr do plemenitby na OPB a odchovu u chovatele

Hlavním selekčním kritériem bude pouze lineární hodnocení při základním výběru.

Důvody vyřazení před základním výběrem

- hodnocení tělesného rámce (1,2,3 body dle parametrů daného plemene)
- hodnocení bodů za hmotnost v 365 dnech (1,2,3 body dle parametrů daného plemene)
- nepředvedení býka k základnímu výběru na ohlávce nebo na vodící tyči
- na základě rozhodnutí majitele býka o jeho vyřazení
- zdravotní důvody (displazie varlat, apod.)

Důvody vyřazení při základním výběrem

- hodnocení délky těla (1,2,3 body dle parametrů daného plemene)
- hodnocení ukazatelů kapacity těla (1,2,3 body dle parametrů daného plemene)
- hodnocení ukazatelů osvalení (1,2,3 body dle parametrů daného plemene)
- hodnocení užitkového typu (1,2,3 body dle parametrů daného plemene)
- závažné vady exteriéru při základním výběru
- neodpovídající funkčnost končetin při základním výběru
- zdravotní důvody (displazie varlat, apod.)

Reklamační řád pro základní výběry býků

Majitel odchovávaného býčka má právo podat reklamaci proti rozhodnutí výběrové komise (ČSCHMS). Tato reklamační může mít písemnou nebo ústní formu. Předmětem reklamační může být pouze konečný výsledek výběru (vybrán, odročen, vyřazen), nikoliv nesouhlas s bodovým hodnocením daného býka. Po skončení základního výběru býků vyzve předseda výběrové komise, nebo příslušný inspektor k podání případných protestů (reklamací). Reklamační se podává písemně (emilem) nejpozději následující den po provedení výběru a to řediteli svazu, řediteli PK a členům výběrové komise (bonitérovi), která hodnocení provedla. Jménem majitele býka může jednat také zástupce odchovny plemenných býků (OPB). V případě neshody mezi verdiktem výběrové komise a majitelem býka je býk odročen a bude proveden nový základní výběr. Provedení nového základního výběru je podmíněno složením kauce 5000 Kč za každého reklamovaného býka. Kauce se skládá na účet ČSCHMS nejpozději do 10-ti kalendářních dnů ode dne provedení základního výběru. V případě, že nebudou peníze připsány na účet v daném termínu, platí původní verdikt výběrové komise a reklamační se dále neřeší. Nový základní výběr se uskuteční do 30-ti dnů od sporného výběru na místě, kde byla podána reklamační, pokud se obě strany nedohodnou jinak. Většinové složení komise nesmí být totožné se složením komise, která vynesla sporný verdikt. O složení nové komise rozhoduje Rada PK daného plemene po dohodě s ČSCHMS. O závěru nového základního výběru je sepsán nový výběrový protokol. Proti tomuto rozhodnutí se již nelze dále odvolat. V případě, že je potvrzeno původní rozhodnutí výběrové komise, propadá kauce ve prospěch ČSCHMS, v opačném případě se vrací majiteli býka do 10-ti kalendářních dnů od provedení nového základního výběru. Náklady spojené s novým základním výběrem (zejména cestovné členů výběrové komise, případně oprávněné nároky spojené s odměnou za odvedenou práci) nese strana, která při svém rozhodnutí či jednání nebyla v právu. Tyto náklady jsou zúčtovány na základě vystavené faktury zaslané druhé straně nejpozději do 14 dnů od provedení opakovaného základního výběru. V každém případě se o reklamační vede písemný zápis. Rozhodnutí výběrové komise se váže ke konkrétnímu zvířeti v konkrétním čase a není možno se na něj odvolávat v případných následných sporech.

Schváleno výborem ČSCHMS dne 21.3.2006 v Hradištku pod Medníkem, změny schváleny 24.7.2019 Grémiem předsedů rad plemenných knih v Hradištku pod Medníkem. Vstupuje v platnost dnem schválení.



<u>Sekretariát:</u> ČSCHMS Praha Těšnov 17 11705 Praha 1 Mobil : +420 724 007 860 Telefon : +420 221 812 865 E-mail : info@cshms.cz	<u>Ředitel PK</u> <i>Kopecký Jan</i> Osík 201 569 67 Osík u Litomyšle Mobil : +420 724 007 862 Telefon : +420 461 612 809 E-mail : kopecky@cshms.cz	<u>Adresa PK</u> <i>Honová Nina</i> Osvoboditelů 35/9 410 02 Lovosice Mobil : +420 724 073 641 E-mail : honova@cshms.cz
--	---	---

Číslo : 111416 034 CZ FANDA BORSKÝ Číslo katalogu 1
 Dat.nar. : 06.04.2019 Plemeno : Y100 Limousine
 Chovatel : Klusáček Stanislav, Suchdol nad Lužnicí
 Majitel : Klusáček Stanislav, Suchdol nad Lužnicí

OOO ZLI 560 ON-DIT 3615069746
 OO ZLM 057 BAVARDAGE 2257773618
 MOO 2257773207 FR RIDELLE 2257773207

OTEC ZLM 634 ARTUR BORSKÝ 463000867778031
 OMO ZLI 659 ULYS-MN 1524489896
 MO 386220 931 CZ SEVERKA Z OSTRÉHO 420000386220931
 MMO 198125 931 CZ NUSTINA Z OSTRÉHO 253000198125931

OOM ZLI 573 IDEAL THURNSTOCK V 09.377 35789
 OM ZLI 736 ISIMO V 14.032 95265
 MOM 2303201046 FR TIMIE 2303201046

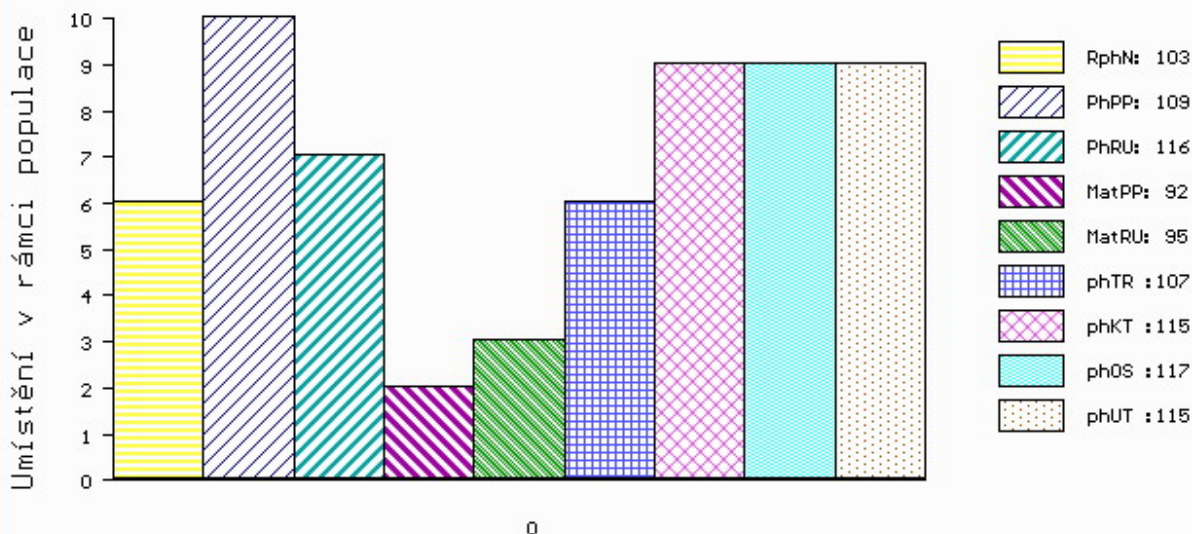
MA 247919 953 CZ /5 ot PERLET Z KALIŠTĚ P 031000247919953
 OMM ZLI 437 MOZART Z CUNKOVA ET 253000156381031
 MM 167503 953 CZ PERLIČKA Z KALIŠTĚ 031000167503953
 MMM 33176 953 CZ PAVLÍNA Z KALIŠTĚ 031000033176953

Vl.užit:nar: 39 *** kg ve 120d: 179 kg 210d: 288 kg 365d: 542 kg / kříž: 131 cm
 Přírustek od narození: 1331 g / 103 šourek 37 cm
 Věk při ZV 438 dní aktuálně k 18.05.20 hmotnost: 582 kg výška v kříži: 136 cm

PLEMENNÉ HODNOTY										LINEARNÍ HODNOCENÍ						
	pp	ru	pp	ru	TR	KT	OS	UT		Hmot	kříž	TR	KT	OS	UT	CE
BÝK	PE	109	116	ME	92	95	107	115	117	115						
MATKA	PE	98	106	ME	105	93	106	113	115	113	656 /	142	20	20	19	7 66
OTEC	PE	101	114	ME	89	104	114	116	115	116	530 /	136	24	19	19	6 68

HODNOCEN: TR 7 / / 9 KT / / OS / / UT Výsledek:

ÚROVEŇ PLEMENNÝCH HODNOT



č.kat:01 uš.číslo 000111416 034 CZ

Číslo : 111420 034 CZ FENDT BORSKÝ Číslo katalogu 2
 Dat.nar. : 29.04.2019 Plemeno : Y100 Limousine
 Chovatel : Klusáček Stanislav, Suchdol nad Lužnicí
 Majitel : Klusáček Stanislav, Suchdol nad Lužnicí

OOO 264 759 CESARHENON 2287033854
 OO 270 300 MANOIR MN 8796012823
 MOO 2391058137 FR GENOISE 2391058137

OTEC ZLM 654 ESA 4940351045
 OMO 284 662 TAN 1523176442
 MO 4940350708 FR AMANDINE 4940350708
 MMO 4940350032 FR ROCKEUSE 4940350032

OOM 270 532 ULTIME 8719100231
 OM ZLI 539 CACAO 6503987463
 MOM 2300242076 FR PETALE 2300242076

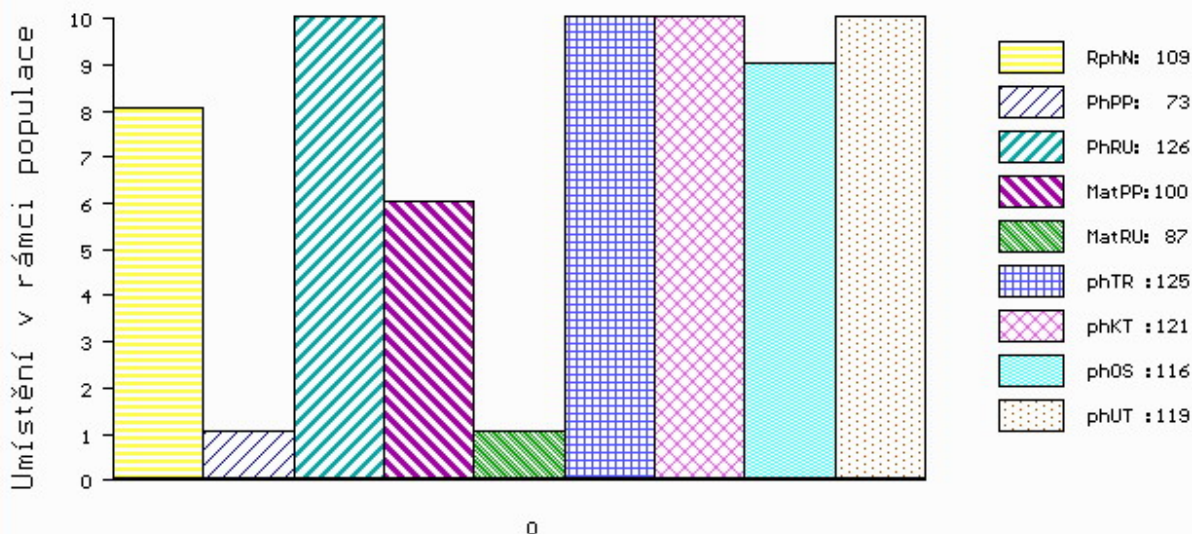
MA 247899 953 CZ /7 ot DOTEA Z KALIŠTĚ 031000247899953
 OMM ZLI 293 IVOŠ 093387049813
 MM 16992 953 CZ DANILA Z KALIŠTĚ 031000016992953
 MMM 8137 517 CZ DORIS Z KALIŠTĚ 031517008137

Vl.užit:nar: 63 *** kg ve 120d: 217 kg 210d: 327 kg 365d: 616 kg / kříž: 141 cm
 Přírustek od narození: 1535 g / 109 šourek 38 cm
 Věk při ZV 415 dní aktuálně k 18.05.20 hmotnost: 654 kg výška v kříži: 141 cm

PLEMENNÉ HODNOTY										LINEARNÍ HODNOCENÍ							
	pp	ru	pp	ru	TR	KT	OS	UT		Hmot	kříž	TR	KT	OS	UT	CE	
BÝK	PE	73	126	ME	100	87	125	121	116	119							
MATKA	PE	100	107	ME	89	111	110	110	109	110	767	149	27	22	19	7	75
OTEC	PE	93	125	ME	106	76	107	105	101	103	0	0	0	0	0	0	0

HODNOCEN: TR 10 / /10 KT / / OS / / UT Výsledek:

ÚROVEŇ PLEMENNÝCH HODNOT



č.kat:02 uš.číslo 000111420 034 CZ

Číslo : 111424 034 CZ FIDO BORSKÝ V* Číslo katalogu 3
 Dat.nar. : 15.06.2019 Plemeno : Y100 Limousine
 Chovatel : Klusáček Stanislav, Suchdol nad Lužnicí
 Majitel : Klusáček Stanislav, Suchdol nad Lužnicí

OOO ZLI 560 ON-DIT 3615069746
 OO ZLM 057 BAVARDAGE 2257773618
 MOO 2257773207 FR RIDELLE 2257773207

Otec ZLM 634 ARTUR BORSKÝ 463000867778031
 OMO ZLI 659 ULYS-MN 1524489896
 MO 386220 931 CZ SEVERKA Z OSTRÉHO 420000386220931
 MMO 198125 931 CZ NUSTINA Z OSTRÉHO 253000198125931

OOM ZLI 553 RYDE URANOS P 57065-00457
 OM ZLI 923 DIAMANT P 1932978570
 MOM 1931752635 FR UZERCHE 1931752635

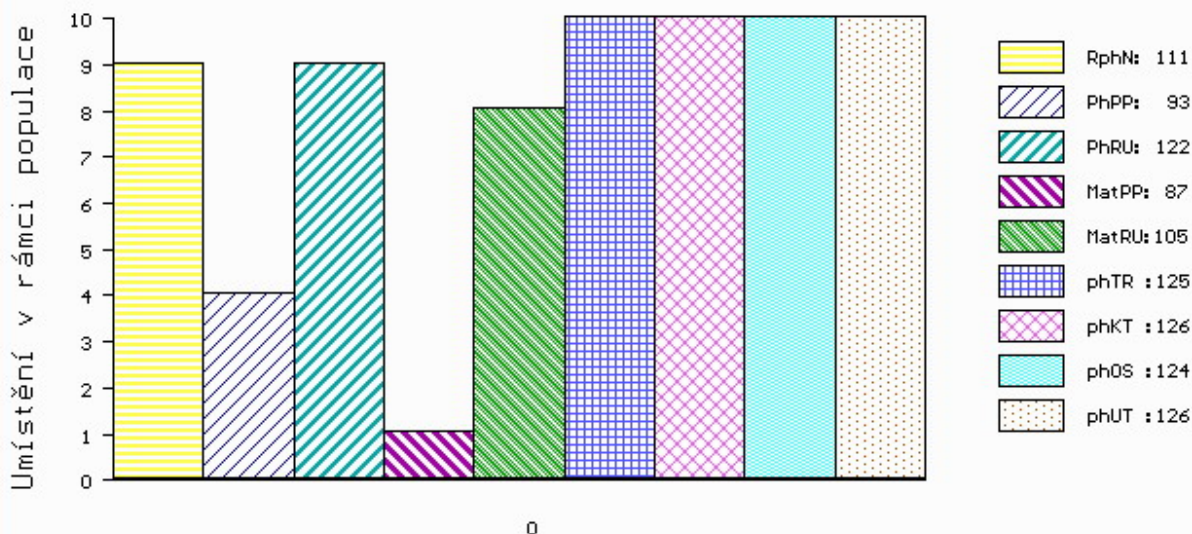
MA 556210 931 CZ /3 ot ANETA BORSKÁ P 463000556210931
 OMM ZLI 736 ISIMO V 14.032 95265
 MM 269328 953 CZ HERBERTA Z KALIŠTĚ P 031000269328953
 MMM 139209 511 CZ HEDVA Z KALIŠTĚ 031000139209511

Vl.užit:nar: 53 *** kg ve 120d: 195 kg 210d: 361 kg 365d: 654 kg / kříž: 139 cm
 Přírustek od narození: 1627 g / 111 šourek 35 cm
 Věk při ZV 368 dní aktuálně k 18.05.20 hmotnost: 603 kg výška v kříži: 139 cm

PLEMENNÉ HODNOTY										LINEARNÍ HODNOCENÍ							
	pp	ru	pp	ru	TR	KT	OS	UT	Hmot	kříž	TR	KT	OS	UT	CE		
BÝK	PE	93	122	ME	87	105	125	126	124	126							
MATKA	PE	91	104	ME	81	117	115	113	113	114	621	146	20	20	16	6	62
Otec	PE	101	114	ME	89	104	114	116	115	116	530	136	24	19	19	6	68

HODNOCEN: TR 10 / /10 KT / / OS / / UT Výsledek:

ÚROVEŇ PLEMENNÝCH HODNOT



č.kat:03 uš.číslo 000111424 034 CZ