

KATALOG ZÁKLADNÍHO VÝBĚRU
dne 18.6. 2020
Hodina František, Ing., Záblatí
Začátek 12,00 hod.

Č. k.	Číslo býčka	OTEC st.reg.	DATUM NAROZENÍ	PLEM	HM. kg	KŘ. cm	Přír. g	od nar. RPH	CHOVATEL
1	144576 034 CZ	ISI 025	05.04.19	S100	880	148	2029 g	104	Hodina František, Ing., Záblatí
2	144578 034 CZ	ZMS 407	24.04.19	S100	664	142	1588 g	100	Hodina František, Ing., Záblatí
3	144579 034 CZ	ISI 025	04.06.19	S100	620	140	1648 g	102	Hodina František, Ing., Záblatí

Plemenné hodnoty uvedené v katalogu jsou spočítány k 31.3.2020



Vysvětlivky ke zkratkám ve jménech v katalogu :

ET	- býček narozen po embryotrasferu
RED	- zbarvení red angus
P,V	- bezrohý / volný roh (* - testováno testem DNA)
PP	- bezrohý – homozygot (stanoveno testem DNA)
R	- rohatý (* - testováno testem DNA)
+/+ ,WT/WT	- nepřenáší alelu způsobujícími dvojí osvalení (GS, AA)
MH/+	- heterozygot s jednou alelou podmiňující dvojí osvalení (GS)
MH/MH	- homozygot - obě alely podmiňující dvojí osvalení (GS – oddíl „B“ PK)
Porodní hmot (nar)	- u plemene AA,BA,HE,CH,MS,LI způsob zjišťování porodní hmotnosti v chovu * * * - váženo při narození , * * - odhadováno , * - nesledováno

U matek plemene BA

Třída	Výška kříž (cm)	Hmotnost (kg)	RPH přímý efekt	RPH mat. efekt	RPH osvalení
SE	147 a více	800 a více	105 a vic	103 a vic	103 a vic
EC	147 a více	800 a více	105 a vic	pod 103	103 a vic
EM	147 a více	800 a více	pod 105	103 a vic	pod 103
CM	pod 147	pod 800	105 a vic	103 a vic	103 a vic
C1	pod 147	pod 800	105 a vic	pod 103	103 a vic
M1	pod 147	pod 800	pod 105	103 a vic	pod 103

Popisky grafu úrovně plemenných hodnot

Jednotlivé plemenné hodnoty jsou rozděleny do pásem na základě výpočtu kvantilu normálního rozložení, které udávají, jak si konkrétní jedinec stojí v porovnání s průměrem populace plemenných býčků odchovaných v období 2014 – 2019.

pásma	Pozice býka v rámci populace	zkratka	Popis údaje v grafu
10	býk patří hodnotou RPH do 10 % nejlepších býků v daném ukazateli	<i>RphT</i>	RPH pro přírůstek v testu
9	býk patří hodnotou RPH do 20 % nejlepších býků v daném ukazateli	<i>RphN</i>	RPH pro životní přírůstek
8	býk patří hodnotou RPH do 30 % nejlepších býků v daném ukazateli	<i>RpPP</i>	RPH pro přímý efekt porody
7	býk patří hodnotou RPH do 40 % nejlepších býků v daném ukazateli	<i>RpRU</i>	RPH pro přímý efekt růst
6	býk patří hodnotou RPH do 50 % nejlepších býků v daném ukazateli	<i>MatPP</i>	RPH pro maternální efekt porody
5	býk patří hodnotou RPH do průměru býků v daném ukazateli	<i>MatRU</i>	RPH pro maternální efekt růst
4	býk patří hodnotou RPH do 60 % nejlepších býků v daném ukazateli	<i>phTR</i>	RPH pro lineární hodnocení těl. rámec
3	býk patří hodnotou RPH do 70 % nejlepších býků v daném ukazateli	<i>phKT</i>	RPH pro lineární hodnocení kap. těla
2	býk patří hodnotou RPH do 80 % nejlepších býků v daném ukazateli	<i>phOS</i>	RPH pro lineární hodnocení osvalení
1	býk patří hodnotou RPH do 90 % nejlepších býků v daném ukazateli	<i>phUT</i>	RPH pro lineární hodnocení užit. typ

Hlavní selekční kritéria pro výběr do plemnitby na OPB a odchovu u chovatele

Hlavním selekčním kritériem bude pouze lineární hodnocení při základním výběru.

Důvody vyřazení před základním výběrem

- hodnocení tělesného rámce (1,2,3 body dle parametrů daného plemene)
- hodnocení bodů za hmotnost v 365 dnech (1,2,3 body dle parametrů daného plemene)
- nepředvedení býka k základnímu výběru na ohlávce nebo na vodící tyči
- na základě rozhodnutí majitele býka o jeho vyřazení
- zdravotní důvody (displazie varlat, apod.)

Důvody vyřazení při základním výběrem

- hodnocení délky těla (1,2,3 body dle parametrů daného plemene)
- hodnocení ukazatelů kapacity těla (1,2,3 body dle parametrů daného plemene)
- hodnocení ukazatelů osvalení (1,2,3 body dle parametrů daného plemene)
- hodnocení užitkového typu (1,2,3 body dle parametrů daného plemene)
- závažné vady exteriéru při základním výběru
- neodpovídající funkčnost končetin při základním výběru
- zdravotní důvody (displazie varlat, apod.)

Reklamační řád pro základní výběry býků

Majitel odchovávaného býčka má právo podat reklamaci proti rozhodnutí výběrové komise (ČSCHMS). Tato reklamační může mít písemnou nebo ústní formu. Předmětem reklamační může být pouze konečný výsledek výběru (vybrán, odročen, vyřazen), nikoliv nesouhlas s bodovým hodnocením daného býka. Po skončení základního výběru býků vyzve předseda výběrové komise, nebo příslušný inspektor k podání případných protestů (reklamací). Reklamační se podává písemně (emilem) nejpozději následující den po provedení výběru a to řediteli svazu, řediteli PK a členům výběrové komise (bonitérovi), která hodnocení provedla. Jménem majitele býka může jednat také zástupce odchovny plemenných býků (OPB). V případě neshody mezi verdiktem výběrové komise a majitelem býka je býk odročen a bude proveden nový základní výběr. Provedení nového základního výběru je podmíněno složením kauce 5000 Kč za každého reklamovaného býka. Kauce se skládá na účet ČSCHMS nejpozději do 10-ti kalendářních dnů ode dne provedení základního výběru. V případě, že nebudou peníze připsány na účet v daném termínu, platí původní verdikt výběrové komise a reklamační se dále neřeší. Nový základní výběr se uskuteční do 30-ti dnů od sporného výběru na místě, kde byla podána reklamační, pokud se obě strany nedohodnou jinak. Většinové složení komise nesmí být totožné se složením komise, která vynesla sporný verdikt. O složení nové komise rozhoduje Rada PK daného plemene po dohodě s ČSCHMS. O závěru nového základního výběru je sepsán nový výběrový protokol. Proti tomuto rozhodnutí se již nelze dále odvolat. V případě, že je potvrzeno původní rozhodnutí výběrové komise, propadá kauce ve prospěch ČSCHMS, v opačném případě se vrací majiteli býka do 10-ti kalendářních dnů od provedení nového základního výběru. Náklady spojené s novým základním výběrem (zejména cestovné členů výběrové komise, případně oprávněné nároky spojené s odměnou za odvedenou práci) nese strana, která při svém rozhodnutí či jednání nebyla v právu. Tyto náklady jsou zúčtovány na základě vystavené faktury zaslané druhé straně nejpozději do 14 dnů od provedení opakovaného základního výběru. V každém případě se o reklamační vede písemný zápis. Rozhodnutí výběrové komise se váže ke konkrétnímu zvířeti v konkrétním čase a není možno se na něj odvolávat v případných následných sporech.

Schváleno výborem ČSCHMS dne 21.3.2006 v Hradištku pod Medníkem, změny schváleny 24.7.2019 Grémiem předsedů rad plemenných knih v Hradištku pod Medníkem. Vstupuje v platnost dnem schválení.



<u>Sekretariát:</u> ČSCHMS Praha Těšnov 17 11705 Praha 1 Mobil : +420 724 007 860 Telefon : +420 221 812 865 E-mail : info@cschms.cz	<u>Ředitel PK</u> <i>Kopecký Jan</i> Osík 201 569 67 Osík u Litomyšle Mobil : +420 724 007 862 Telefon : +420 461 612 809 E-mail : kopecky@cschms.cz	<u>Adresa PK</u> <i>Honová Nina</i> Osvoboditelů 35/9 410 02 Lovosice Mobil : +420 724 073 641 E-mail : honova@cschms.cz
--	---	---

Číslo : 144576 034 CZ FAVORIT ZE ZÁBLATÍ P* Číslo katalogu 1
 Dat.nar. : 05.04.2019 Plemeno : S100 Masný simentál
 Chovatel : Hodina František, Ing., Záblatí
 Majitel : Hodina František, Ing., Záblatí

OOO 272 835 MAJOR VODŇANSKÝ P 145000624436031
 OO ZMS 443 SNEUMGAARD IMPERATOR PP 80164-00278
 MOO 8016400196 DK SNEUMGAARD CHRISTIANE P 80164-00196

OTEC ISI 025 DAŘBUJÁN Z MALEŠIC PP 410000990184031
 OMO ZSI 715 HESTEHAVEN DADDI P 107267-00098
 MO 463707 931 CZ CARMEN Z MALEŠIC P 410000463707931
 MMO 257449 931 CZ PATROLA VODŇANSKÁ P 145000257449931

OOM ZSI 284 HOLM ULRICK P 36545-00514
 OM ZSI 507 PRIMA ET PP 392000573000061
 MOM 181048 931 CZ PP 145000181048931

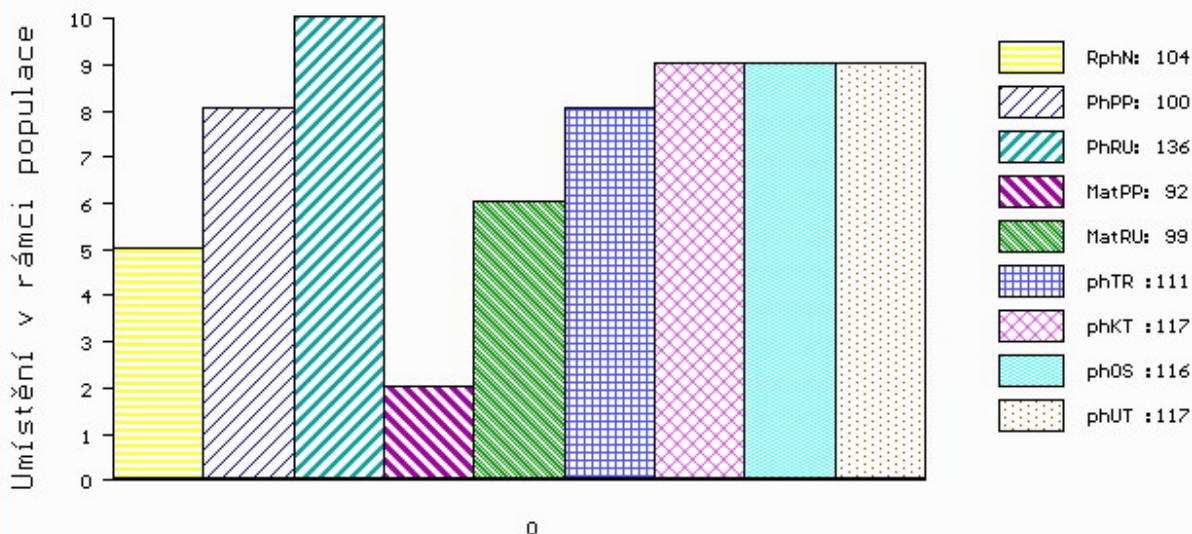
MA 453422 931 CZ /6 ot VENDULA P 413000453422931
 OMM ZSI 171 JELEC VODŇANSKÝ V 145287117140
 MM 199543 931 CZ OSMA VODŇANSKÁ P 145000199543931
 MMM 41079 931 CZ P 145000041079931

Vl.užit:nar: 44 ** kg ve 120d: 268 kg 210d: 450 kg 365d: 767 kg / kříž: 145 cm
 Přírustek od narození: 2029 g / 104 šourek 46 cm
 Věk při ZV 440 dní aktuálně k 21.05.20 hmotnost: 880 kg výška v kříži: 148 cm

PLEMENNÉ HODNOTY										LINEARNÍ HODNOCENÍ							
	pp	ru	pp	ru	TR	KT	OS	UT	Hmot	kříž	TR	KT	OS	UT	CE		
BÝK	PE	100	136	ME	92	99	111	117	116	117							
MATKA	PE	99	109	ME	98	111	104	110	110	110	670	142	23	20	17	7	67
OTEC	PE	102	125	ME	88	106	106	113	113	114	782	147	28	22	22	8	80

HODNOCEN: TR 10 / /10 KT / / OS / / UT Výsledek:

ÚROVEŇ PLEMENNÝCH HODNOT



č.kat:01 uš.číslo 000144576 034 CZ

Číslo : 144578 034 CZ FINI ZE ZÁBLATÍ PP Číslo katalogu 2
 Dat.nar. : 24.04.2019 Plemeno : S100 Masný simentál
 Chovatel : Hodina František, Ing., Záblatí
 Majitel : Hodina František, Ing., Záblatí

OOO ZSI 599 REJNOK OD BÍLÉHO DOMU P 164000540733032
 OO ZSI 894 UMBRO P 296000695173032
 MOO 175304 932 CZ P 164000175304932

Otec ZMS 407 ALIS LEŽNICKÝ PP 400000570079041

OMO 265 452 KOKO P 13.006 32358
 MO 1302340273 DE ELIS P 13.023 40273
 MMO 1300204723 DE ELA P 13.002 04723

OOM ZSI 095 HILLARY P 14.002 71905
 OM ZSI 178 JIŘÍK VODŇANSKÝ P 145287117144
 MOM 23516 267 CZ MS BCM STAR 63D P PG368350

MA 582415 931 CZ /3 ot BĀRA ZE ZÁBLATÍ PP 453000582415931

OMM ZSI 507 PRIMA ET PP 392000573000061
 MM 453420 931 CZ VERČA ZE ZÁBRDÍ PP 413000453420931
 MMM 250688 931 CZ OXANA Z OSTRÉHO P 253000250688931

Vl.užit:nar: 40 ** kg ve 120d: 244 kg 210d: 378 kg 365d: 628 kg / kříž: 137 cm
 Přírustek od narození: 1588 g / 100 šourek 43 cm
 Věk při ZV 421 dní aktuálně k 21.05.20 hmotnost: 664 kg výška v kříži: 142 cm

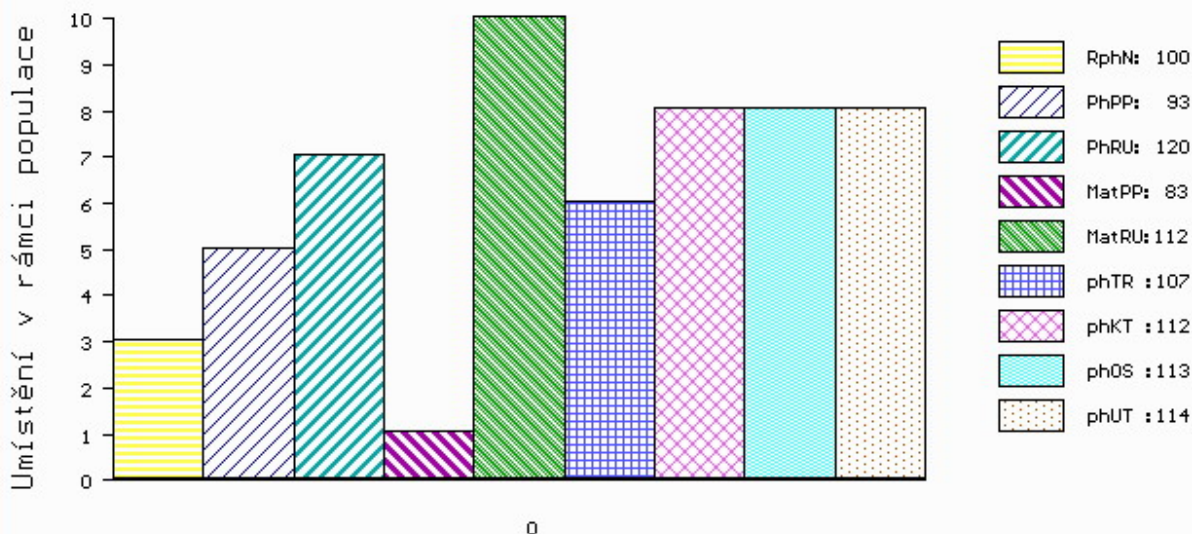
PLEMENNÉ HODNOTY

LINEARNÍ HODNOCENÍ

	pp	ru	ME	pp	ru	TR	KT	OS	UT	Hmot	kříž	TR	KT	OS	UT	CE
BÝK PE	93	120	ME 83 112	107	112	113	114									
MATKA PE	94	106	ME 96 118	102	104	105	105	570	/	140	19	18	17	6	60	
Otec PE	83	136	ME 75 104	112	121	123	124	668	/	145	28	19	21	7	75	

HODNOCEN: TR 9 / /10 KT / / OS / / UT Výsledek:

ÚROVEŇ PLEMENNÝCH HODNOT



č.kat:02 uš.číslo 000144578 034 CZ

Číslo : 144579 034 CZ FIGARO ZE ZÁBLATÍ PP Číslo katalogu 3
 Dat.nar. : 04.06.2019 Plemeno : S100 Masný simentál
 Chovatel : Hodina František, Ing., Záblatí
 Majitel : Hodina František, Ing., Záblatí

OOO 272 835 MAJOR VODŇANSKÝ P 145000624436031
 OO ZMS 443 SNEUMGAARD IMPERATOR PP 80164-00278
 MOO 8016400196 DK SNEUMGAARD CHRISTIANE P 80164-00196

OTEC ISI 025 DAŘBUJÁN Z MALEŠIC PP 410000990184031
 OMO ZSI 715 HESTEHAVEN DADDI P 107267-00098
 MO 463707 931 CZ CARMEN Z MALEŠIC P 410000463707931
 MMO 257449 931 CZ PATROLA VODŇANSKÁ P 145000257449931

OOM ZSI 380 VINGEGAARD ANTONIUS P 41524-01078
 OM ZMS 065 VIGOR Z PODLEŠÍ P 061000549855042
 MOM 102798 942 CZ R 061000102798942

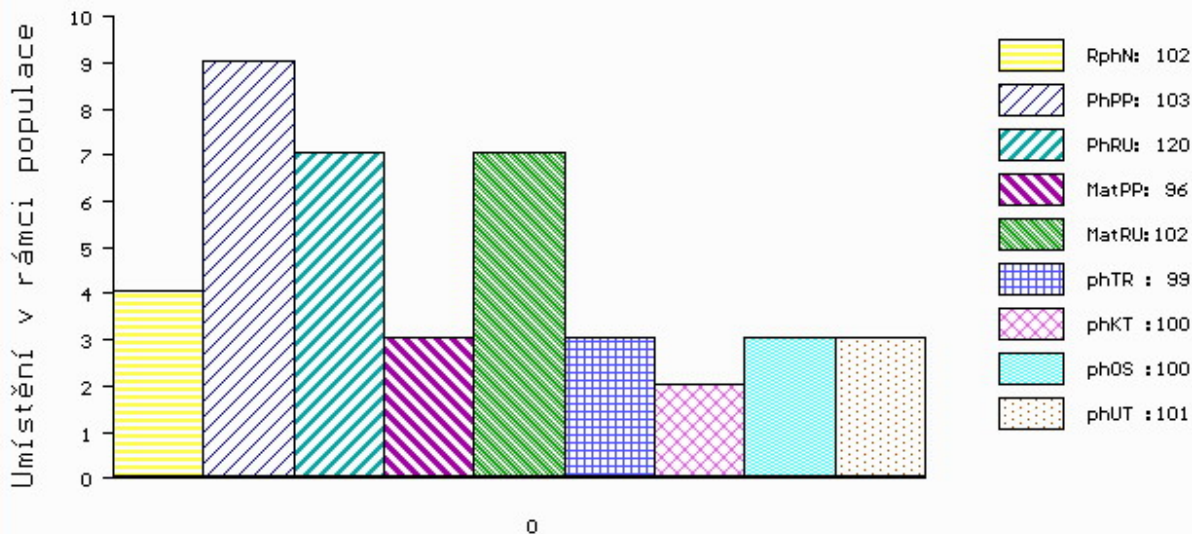
MA 589378 931 CZ /3 ot ASTA ZE ZÁBRDÍ P 413000589378931
 OMM ZSI 280 VINGEGAARD URUGUAY P 41524-01028
 MM 250685 931 CZ ODETTA Z OSTRÉHO PP 253000250685931
 MMM 155015 931 CZ MARIANA Z OSTRÉHO P 253000155015931

Vl.užit:nar: 40 ** kg ve 120d: 216 kg 210d: 372 kg 365d: 643 kg / kříž: 140 cm
 Přírustek od narození: 1648 g / 102 šourek 42 cm
 Věk při ZV 380 dní aktuálně k 21.05.20 hmotnost: 620 kg výška v kříži: 140 cm

PLEMENNÉ HODNOTY										LINEARNÍ HODNOCENÍ							
	pp	ru	pp	ru	TR	KT	OS	UT	Hmot	kříž	TR	KT	OS	UT	CE		
BÝK	PE	103	120	ME	96	102	99	100	100	101							
MATKA	PE	100	111	ME	107	100	102	100	99	101	792	148	22	20	19	7	68
OTEC	PE	102	125	ME	88	106	106	113	113	114	782	147	28	22	22	8	80

HODNOCEN: TR 9 / /10 KT / / OS / / UT Výsledek:

ÚROVEŇ PLEMENNÝCH HODNOT



č.kat:03 uš.číslo 000144579 034 CZ