

KATALOG ZÁKLADNÍHO VÝBĚRU

dne 18.6. 2020

Hodina Jakub, Kratušín

Začátek 12,30 hod.

Č. k.	Číslo býčka	OTEC st.reg.	DATUM NAROZENÍ	PLEM	HM. kg	KŘ. cm	Přír.od g	nar. RPH	CHOVATEL
1	97685 034 CZ	ZMS 646	19.04.19	S100	620	139	1437 g	105	Hodina Jakub, Kratušín
2	97686 034 CZ	ZMS 407	11.05.19	S100	814	145	2045 g	115	Hodina Jakub, Kratušín
3	97684 034 CZ	ZIL 224	10.04.19	Y100	646	147	1484 g	93	Hodina Jakub, Kratušín

Plemenné hodnoty uvedené v katalogu jsou spočítány k 31.3.2020



Vysvětlivky ke zkratkám ve jménech v katalogu :

ET	- býček narozen po embryotrasferu
RED	- zbarvení red angus
P,V	- bezrohý / volný roh (* - testováno testem DNA)
PP	- bezrohý – homozygot (stanoveno testem DNA)
R	- rohatý (* - testováno testem DNA)
+/+ ,WT/WT	- nepřenáší alelu způsobujícími dvojí osvalení (GS, AA)
MH/+	- heterozygot s jednou alelou podmiňující dvojí osvalení (GS)
MH/MH	- homozygot - obě alely podmiňující dvojí osvalení (GS – oddíl „B“ PK)
Porodní hmot (nar)	- u plemene AA,BA,HE,CH,MS,LI způsob zjišťování porodní hmotnosti v chovu * * * - váženo při narození , * * - odhadováno , * - nesledováno

U matek plemene BA

Třída	Výška kříž (cm)	Hmotnost (kg)	RPH přímý efekt	RPH mat. efekt	RPH osvalení
SE	147 a více	800 a více	105 a vic	103 a vic	103 a vic
EC	147 a více	800 a více	105 a vic	pod 103	103 a vic
EM	147 a více	800 a více	pod 105	103 a vic	pod 103
CM	pod 147	pod 800	105 a vic	103 a vic	103 a vic
C1	pod 147	pod 800	105 a vic	pod 103	103 a vic
M1	pod 147	pod 800	pod 105	103 a vic	pod 103

Popisky grafu úrovně plemenných hodnot

Jednotlivé plemenné hodnoty jsou rozděleny do pásem na základě výpočtu kvantilu normálního rozložení, které udávají, jak si konkrétní jedinec stojí v porovnání s průměrem populace plemenných býčků odchovaných v období 2014 – 2019.

pásma	Pozice býka v rámci populace	zkratka	Popis údaje v grafu
10	býk patří hodnotou RPH do 10 % nejlepších býků v daném ukazateli	<i>RphT</i>	RPH pro přírůstek v testu
9	býk patří hodnotou RPH do 20 % nejlepších býků v daném ukazateli	<i>RphN</i>	RPH pro životní přírůstek
8	býk patří hodnotou RPH do 30 % nejlepších býků v daném ukazateli	<i>RpPP</i>	RPH pro přímý efekt porody
7	býk patří hodnotou RPH do 40 % nejlepších býků v daném ukazateli	<i>RpRU</i>	RPH pro přímý efekt růst
6	býk patří hodnotou RPH do 50 % nejlepších býků v daném ukazateli	<i>MatPP</i>	RPH pro maternální efekt porody
5	býk patří hodnotou RPH do průměru býků v daném ukazateli	<i>MatRU</i>	RPH pro maternální efekt růst
4	býk patří hodnotou RPH do 60 % nejlepších býků v daném ukazateli	<i>phTR</i>	RPH pro lineární hodnocení těl. rámec
3	býk patří hodnotou RPH do 70 % nejlepších býků v daném ukazateli	<i>phKT</i>	RPH pro lineární hodnocení kap. těla
2	býk patří hodnotou RPH do 80 % nejlepších býků v daném ukazateli	<i>phOS</i>	RPH pro lineární hodnocení osvalení
1	býk patří hodnotou RPH do 90 % nejlepších býků v daném ukazateli	<i>phUT</i>	RPH pro lineární hodnocení užit. typ

Hlavní selekční kritéria pro výběr do plemenitby na OPB a odchovu u chovatele

Hlavním selekčním kritériem bude pouze lineární hodnocení při základním výběru.

Důvody vyřazení před základním výběrem

- hodnocení tělesného rámce (1,2,3 body dle parametrů daného plemene)
- hodnocení bodů za hmotnost v 365 dnech (1,2,3 body dle parametrů daného plemene)
- nepředvedení býka k základnímu výběru na ohlávce nebo na vodící tyči
- na základě rozhodnutí majitele býka o jeho vyřazení
- zdravotní důvody (displazie varlat, apod.)

Důvody vyřazení při základním výběrem

- hodnocení délky těla (1,2,3 body dle parametrů daného plemene)
- hodnocení ukazatelů kapacity těla (1,2,3 body dle parametrů daného plemene)
- hodnocení ukazatelů osvalení (1,2,3 body dle parametrů daného plemene)
- hodnocení užitkového typu (1,2,3 body dle parametrů daného plemene)
- závažné vady exteriéru při základním výběru
- neodpovídající funkčnost končetin při základním výběru
- zdravotní důvody (displazie varlat, apod.)

Reklamační řád pro základní výběry býků

Majitel odchovávaného býčka má právo podat reklamaci proti rozhodnutí výběrové komise (ČSCHMS). Tato reklamační může mít písemnou nebo ústní formu. Předmětem reklamační může být pouze konečný výsledek výběru (vybrán, odročen, vyřazen), nikoliv nesouhlas s bodovým hodnocením daného býka. Po skončení základního výběru býků vyzve předseda výběrové komise, nebo příslušný inspektor k podání případných protestů (reklamací). Reklamační se podává písemně (emilem) nejpozději následující den po provedení výběru a to řediteli svazu, řediteli PK a členům výběrové komise (bonitérovi), která hodnocení provedla. Jménem majitele býka může jednat také zástupce odchovny plemenných býků (OPB). V případě neshody mezi verdiktem výběrové komise a majitelem býka je býk odročen a bude proveden nový základní výběr. Provedení nového základního výběru je podmíněno složením kauce 5000 Kč za každého reklamovaného býka. Kauce se skládá na účet ČSCHMS nejpozději do 10-ti kalendářních dnů ode dne provedení základního výběru. V případě, že nebudou peníze připsány na účet v daném termínu, platí původní verdikt výběrové komise a reklamační se dále neřeší. Nový základní výběr se uskuteční do 30-ti dnů od sporného výběru na místě, kde byla podána reklamační, pokud se obě strany nedohodnou jinak. Většinové složení komise nesmí být totožné se složením komise, která vynesla sporný verdikt. O složení nové komise rozhoduje Rada PK daného plemene po dohodě s ČSCHMS. O závěru nového základního výběru je sepsán nový výběrový protokol. Proti tomuto rozhodnutí se již nelze dále odvolat. V případě, že je potvrzeno původní rozhodnutí výběrové komise, propadá kauce ve prospěch ČSCHMS, v opačném případě se vrací majiteli býka do 10-ti kalendářních dnů od provedení nového základního výběru. Náklady spojené s novým základním výběrem (zejména cestovné členů výběrové komise, případně oprávněné nároky spojené s odměnou za odvedenou práci) nese strana, která při svém rozhodnutí či jednání nebyla v právu. Tyto náklady jsou zúčtovány na základě vystavené faktury zaslané druhé straně nejpozději do 14 dnů od provedení opakovaného základního výběru. V každém případě se o reklamační vede písemný zápis. Rozhodnutí výběrové komise se váže ke konkrétnímu zvířeti v konkrétním čase a není možno se na něj odvolávat v případných následných sporech.

Schváleno výborem ČSCHMS dne 21.3.2006 v Hradištku pod Medníkem, změny schváleny 24.7.2019 Grémiem předsedů rad plemenných knih v Hradištku pod Medníkem. Vstupuje v platnost dnem schválení.



<u>Sekretariát:</u> ČSCHMS Praha Těšnov 17 11705 Praha 1 Mobil : +420 724 007 860 Telefon : +420 221 812 865 E-mail : info@cschms.cz	<u>Ředitel PK</u> <i>Kopecký Jan</i> Osík 201 569 67 Osík u Litomyšle Mobil : +420 724 007 862 Telefon : +420 461 612 809 E-mail : kopecky@cschms.cz	<u>Adresa PK</u> <i>Honová Nina</i> Osvoboditelů 35/9 410 02 Lovosice Mobil : +420 724 073 641 E-mail : honova@cschms.cz
--	---	---

Číslo : 97685 034 CZ FÁRON Z KRATUŠÍNA PP Číslo katalogu 1
 Dat.nar. : 19.04.2019 Plemeno : S100 Masný simentál
 Chovatel : Hodina Jakub, Kratušín
 Majitel : Hodina Jakub, Kratušín

OOO ZSI 400 HEDETOFT UNITED P 80185-00096
 OO ZSI 968 SOGÁRD AMÍR P 20030-01031
 MOO 2003000980 DK SOGÁRD THERESA P 20030-00980

Otec ZMS 646 BARON LEŽNICKÝ PP 400000579799041

OMO BJ 185 STEINADLER PP 09.376 31910
 MO 159801 941 CZ HANČA LEŽNICKÁ P 400000159801941
 MMO 135449 941 CZ EBI LEŽNICKÁ P 400000135449941

OOM ZSI 894 UMBRO P 296000695173032
 OM ZMS 407 ALIS LEŽNICKÝ PP 400000570079041
 MOM 1302340273 DE ELIS P 13.023 40273

MA 683857 931 CZ /1 ot PP 497000683857931

OMM ZMS 065 VIGOR Z PODLESÍ P 061000549855042
 MM 543251 931 CZ ANTONIE ZE ZÁBRDÍ PP 413000543251931
 MMM 136654 942 CZ P 061000136654942

Vl.užit:nar: 48 ** kg ve 120d: 191 kg 210d: 320 kg 365d: 577 kg / kříž: 135 cm
 Přírustek od narození: 1437 g / 105 šourek 39 cm
 Věk při ZV 426 dní aktuálně k 21.05.20 hmotnost: 620 kg výška v kříži: 139 cm

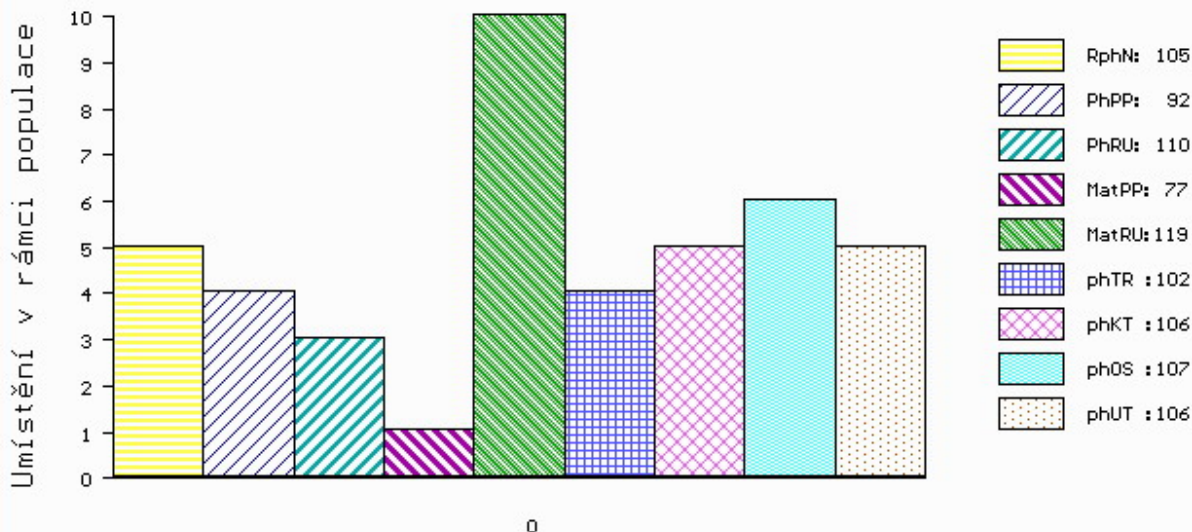
PLEMENNÉ HODNOTY

LINEARNÍ HODNOCENÍ

	pp	ru	pp	ru	TR	KT	OS	UT	Hmot	kříž	TR	KT	OS	UT	CE		
BÝK	PE	92	110	ME	77	119	102	106	107	106							
MATKA	PE	89	112	ME	71	112	110	112	112	114	718	143	25	21	19	7	72
Otec	PE	125	116	ME	81	120	104	107	107	106	690	144	27	21	20	7	75

HODNOCEN: TR 7 / / 9 KT / / OS / / UT Výsledek:

ÚROVEŇ PLEMENNÝCH HODNOT



č.kat:01 uš.číslo 000097685 034 CZ

Číslo : 97686 034 CZ FÁLIS Z KRATUŠÍNA PP Číslo katalogu 2
 Dat.nar. : 11.05.2019 Plemeno : S100 Masný simentál
 Chovatel : Hodina Jakub, Kratušín
 Majitel : Hodina Jakub, Kratušín

OOO ZSI 599 REJNOK OD BÍLÉHO DOMU P 164000540733032
 OO ZSI 894 UMBRO P 296000695173032
 MOO 175304 932 CZ P 164000175304932

O TEC ZMS 407 ALIS LEŽNICKÝ PP 400000570079041

OMO 265 452 KOKO P 13.006 32358
 MO 1302340273 DE ELIS P 13.023 40273
 MMO 1300204723 DE ELA P 13.002 04723

OOM ZSI 829 LANGO AUGUST/ATOS PP 17701-00844
 OM ZSI 568 LYKKE DIXIE PP 41344-00399
 MOM 4134400195 DK LYKKE PHILADELPHIA P 41344-00195

MA 331749 921 CZ /5 ot VERČA Z NOVÉ VSI PP 434000331749921

OMM ZSI 400 HEDETOFT UNITED P 80185-00096
 MM 193523 921 CZ P 263000193523921
 MMM 6663 951 CZ P 263000006663951

Vl.užit:nar: 45 ** kg ve 120d: 279 kg 210d: 412 kg 365d: 789 kg / kříž: 145 cm
 Přírustek od narození: 2045 g / 115 šourek 40 cm
 Věk při ZV 404 dní aktuálně k 21.05.20 hmotnost: 814 kg výška v kříži: 145 cm

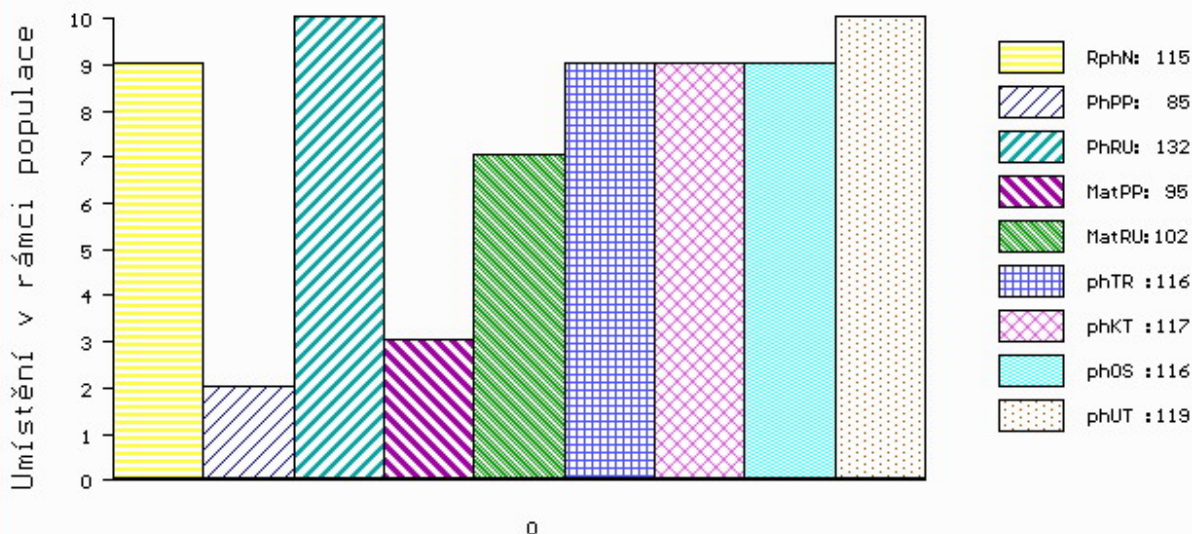
PLEMENNÉ HODNOTY

LINEARNÍ HODNOCENÍ

	pp	ru	ME	pp	ru	TR	KT	OS	UT	Hmot	kříž	TR	KT	OS	UT	CE	
BÝK	PE	85	132	ME	95	102	116	117	116	119							
MATKA	PE	83	112	ME	117	113	106	108	107	109	712	146	26	22	18	7	73
O TEC	PE	83	136	ME	75	104	112	121	123	124	668	145	28	19	21	7	75

HODNOCEN: TR 10 / /10 KT / / OS / / UT Výsledek:

ÚROVEŇ PLEMENNÝCH HODNOT



č.kat:02 uš.číslo 000097686 034 CZ

Číslo : 97684 034 CZ FANČO Z KRATUŠÍNA P Číslo katalogu 3
 Dat.nar. : 10.04.2019 Plemeno : Y100 Limousine
 Chovatel : Hodina Jakub, Kratušín
 Majitel : Hodina Jakub, Kratušín

OOO 281 376 PONTUS PP 05.365 13951
 OO ZIL 654 TST PANDOR PP 09.872 53302
 MOO 945458746 DE TST PP 09.454 58746

OTEC ZIL 224 PANCHO PP 09.882 19875
 OMO ZLM 227 LUKANUS PP 05.357 39461
 MO 987263874 DE EMELIE P 09.872 63874
 MMO 535309734 DE ELENOR P 05.353 09734

OOM 265 918 MUGUET 8796009371
 OM ZLI 928 APACHE MN 8761410478
 MOM 8795011585 FR LOLITA 8795011585

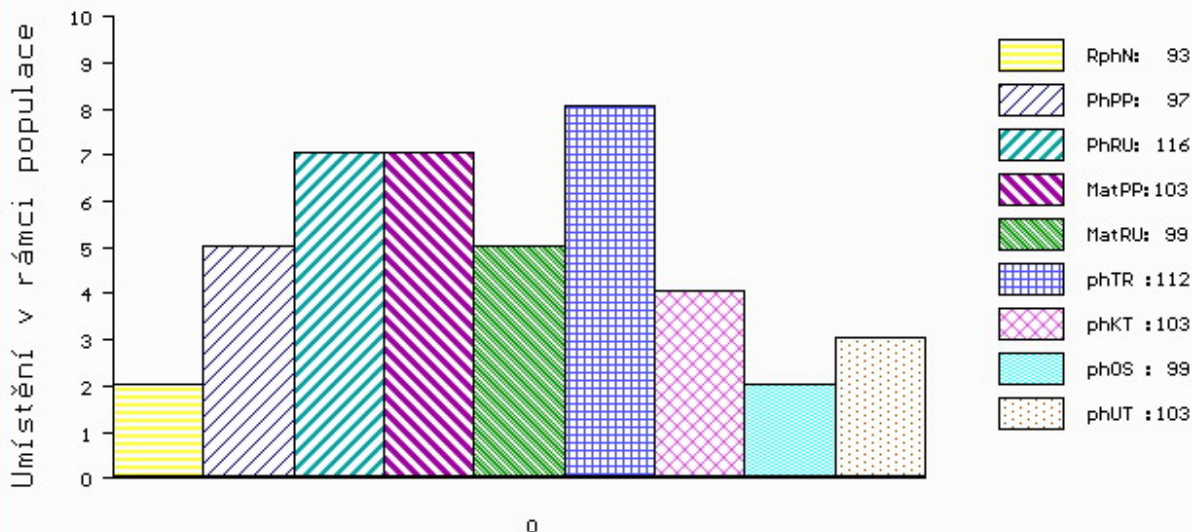
MA 520017 931 CZ /2 ot ZONKA AGF 448000520017931
 OMM ZLI 666 TASTEVIN 3330021849
 MM 284486 921 CZ TONKA MOF 391000284486921
 MMM 3615068304 FR CENDRILLON 3615068304

Vl.užit:nar: 42 ** kg ve 120d: 217 kg 210d: 325 kg 365d: 568 kg / kříž: 140 cm
 Přírustek od narození: 1484 g / 93 šourek 42 cm
 Věk při ZV 435 dní aktuálně k 21.05.20 hmotnost: 646 kg výška v kříži: 147 cm

PLEMENNÉ HODNOTY										LINEARNÍ HODNOCENÍ						
	pp	ru	pp	ru	TR	KT	OS	UT		Hmot	kříž	TR	KT	OS	UT	CE
BÝK	PE	97	116	ME	103	99	112	103	99	103						
MATKA	PE	96	116	ME	105	99	118	112	109	111	720	144	27	19	18	6 70
OTEC	PE	95	106	ME	102	102	101	91	88	91	692	146	23	19	18	6 66

HODNOCEN: TR 10 / /10 KT / / OS / / UT Výsledek:

ÚROVEŇ PLEMENNÝCH HODNOT



č.kat:03 uš.číslo 000097684 034 CZ