

KATALOG ZÁKLADNÍHO VÝBĚRU
dne 18.6. 2020
Kofroň Jan, Ing., Radhostice
Začátek 14,00 hod.

Č. k.	Číslo býčka	OTEC st.reg.	DATUM NAROZENÍ	PLEM	HM. kg	KŘ. cm	Přír. g	od nar. RPH	CHOVATEL
1	107806 034 CZ	APA 014	11.04.19	G100	627	138	1446 g	105	Kofroň Jan, Ing., Radhostice
2	107807 034 CZ	ZAI 578	18.04.19	G100	560	131	1318 g	108	Kofroň Jan, Ing., Radhostice
3	107814 034 CZ	ZAI 578	06.05.19	G100	516	133	1273 g	103	Kofroň Jan, Ing., Radhostice
4	107816 034 CZ	ZAI 578	23.05.19	G100	526	133	1357 g	109	Kofroň Jan, Ing., Radhostice

Plemenné hodnoty uvedené v katalogu jsou spočítány k 31.3.2020



Vysvětlivky ke zkratkám ve jménech v katalogu :

ET	- býček narozen po embryotrasferu
RED	- zbarvení red angus
P,V	- bezrohý / volný roh (* - testováno testem DNA)
PP	- bezrohý – homozygot (stanoveno testem DNA)
R	- rohatý (* - testováno testem DNA)
+/+ ,WT/WT	- nepřenáší alelu způsobujícími dvojí osvalení (GS, AA)
MH/+	- heterozygot s jednou alelou podmiňující dvojí osvalení (GS)
MH/MH	- homozygot - obě alely podmiňující dvojí osvalení (GS – oddíl „B“ PK)
Porodní hmot (nar)	- u plemene AA,BA,HE,CH,MS,LI způsob zjišťování porodní hmotnosti v chovu * * * - váženo při narození , * * - odhadováno , * - nesledováno

U matek plemene BA

Třída	Výška kříž (cm)	Hmotnost (kg)	RPH přímý efekt	RPH mat. efekt	RPH osvalení
SE	147 a více	800 a více	105 a vic	103 a vic	103 a vic
EC	147 a více	800 a více	105 a vic	pod 103	103 a vic
EM	147 a více	800 a více	pod 105	103 a vic	pod 103
CM	pod 147	pod 800	105 a vic	103 a vic	103 a vic
C1	pod 147	pod 800	105 a vic	pod 103	103 a vic
M1	pod 147	pod 800	pod 105	103 a vic	pod 103

Popisky grafu úrovně plemenných hodnot

Jednotlivé plemenné hodnoty jsou rozděleny do pásem na základě výpočtu kvantilu normálního rozložení, které udávají, jak si konkrétní jedinec stojí v porovnání s průměrem populace plemenných býčků odchovaných v období 2014 – 2019.

pásma	Pozice býka v rámci populace	zkratka	Popis údaje v grafu
10	býk patří hodnotou RPH do 10 % nejlepších býků v daném ukazateli	<i>RphT</i>	RPH pro přírůstek v testu
9	býk patří hodnotou RPH do 20 % nejlepších býků v daném ukazateli	<i>RphN</i>	RPH pro životní přírůstek
8	býk patří hodnotou RPH do 30 % nejlepších býků v daném ukazateli	<i>RpPP</i>	RPH pro přímý efekt porody
7	býk patří hodnotou RPH do 40 % nejlepších býků v daném ukazateli	<i>RpRU</i>	RPH pro přímý efekt růst
6	býk patří hodnotou RPH do 50 % nejlepších býků v daném ukazateli	<i>MatPP</i>	RPH pro maternální efekt porody
5	býk patří hodnotou RPH do průměru býků v daném ukazateli	<i>MatRU</i>	RPH pro maternální efekt růst
4	býk patří hodnotou RPH do 60 % nejlepších býků v daném ukazateli	<i>phTR</i>	RPH pro lineární hodnocení těl. rámec
3	býk patří hodnotou RPH do 70 % nejlepších býků v daném ukazateli	<i>phKT</i>	RPH pro lineární hodnocení kap. těla
2	býk patří hodnotou RPH do 80 % nejlepších býků v daném ukazateli	<i>phOS</i>	RPH pro lineární hodnocení osvalení
1	býk patří hodnotou RPH do 90 % nejlepších býků v daném ukazateli	<i>phUT</i>	RPH pro lineární hodnocení užit. typ

Hlavní selekční kritéria pro výběr do plemenitby na OPB a odchovu u chovatele

Hlavním selekčním kritériem bude pouze lineární hodnocení při základním výběru.

Důvody vyřazení před základním výběrem

- hodnocení tělesného rámce (1,2,3 body dle parametrů daného plemene)
- hodnocení bodů za hmotnost v 365 dnech (1,2,3 body dle parametrů daného plemene)
- nepředvedení býka k základnímu výběru na ohlávce nebo na vodící tyči
- na základě rozhodnutí majitele býka o jeho vyřazení
- zdravotní důvody (displazie varlat, apod.)

Důvody vyřazení při základním výběrem

- hodnocení délky těla (1,2,3 body dle parametrů daného plemene)
- hodnocení ukazatelů kapacity těla (1,2,3 body dle parametrů daného plemene)
- hodnocení ukazatelů osvalení (1,2,3 body dle parametrů daného plemene)
- hodnocení užitkového typu (1,2,3 body dle parametrů daného plemene)
- závažné vady exteriéru při základním výběru
- neodpovídající funkčnost končetin při základním výběru
- zdravotní důvody (displazie varlat, apod.)

Reklamační řád pro základní výběry býků

Majitel odchovávaného býčka má právo podat reklamaci proti rozhodnutí výběrové komise (ČSCHMS). Tato reklamační může mít písemnou nebo ústní formu. Předmětem reklamační může být pouze konečný výsledek výběru (vybrán, odročen, vyřazen), nikoliv nesouhlas s bodovým hodnocením daného býka. Po skončení základního výběru býků vyzve předseda výběrové komise, nebo příslušný inspektor k podání případných protestů (reklamací). Reklamační se podává písemně (emilem) nejpozději následující den po provedení výběru a to řediteli svazu, řediteli PK a členům výběrové komise (bonitérovi), která hodnocení provedla. Jménem majitele býka může jednat také zástupce odchovny plemenných býků (OPB). V případě neshody mezi verdiktem výběrové komise a majitelem býka je býk odročen a bude proveden nový základní výběr. Provedení nového základního výběru je podmíněno složením kauce 5000 Kč za každého reklamovaného býka. Kauce se skládá na účet ČSCHMS nejpozději do 10-ti kalendářních dnů ode dne provedení základního výběru. V případě, že nebudou peníze připsány na účet v daném termínu, platí původní verdikt výběrové komise a reklamační se dále neřeší. Nový základní výběr se uskuteční do 30-ti dnů od sporného výběru na místě, kde byla podána reklamační, pokud se obě strany nedohodnou jinak. Většinové složení komise nesmí být totožné se složením komise, která vynesla sporný verdikt. O složení nové komise rozhoduje Rada PK daného plemene po dohodě s ČSCHMS. O závěru nového základního výběru je sepsán nový výběrový protokol. Proti tomuto rozhodnutí se již nelze dále odvolat. V případě, že je potvrzeno původní rozhodnutí výběrové komise, propadá kauce ve prospěch ČSCHMS, v opačném případě se vrací majiteli býka do 10-ti kalendářních dnů od provedení nového základního výběru. Náklady spojené s novým základním výběrem (zejména cestovné členů výběrové komise, případně oprávněné nároky spojené s odměnou za odvedenou práci) nese strana, která při svém rozhodnutí či jednání nebyla v právu. Tyto náklady jsou zúčtovány na základě vystavené faktury zaslané druhé straně nejpozději do 14 dnů od provedení opakovaného základního výběru. V každém případě se o reklamační vede písemný zápis. Rozhodnutí výběrové komise se váže ke konkrétnímu zvířeti v konkrétním čase a není možno se na něj odvolávat v případných následných sporech.

Schváleno výborem ČSCHMS dne 21.3.2006 v Hradištku pod Medníkem, změny schváleny 24.7.2019 Grémiem předsedů rad plemenných knih v Hradištku pod Medníkem. Vstupuje v platnost dnem schválení.



<u>Sekretariát:</u> ČSCHMS Praha Těšnov 17 11705 Praha 1 Mobil : +420 724 007 860 Telefon : +420 221 812 865 E-mail : info@cshms.cz	<u>Ředitel PK</u> <i>Kopecký Jan</i> Osík 201 569 67 Osík u Litomyšle Mobil : +420 724 007 862 Telefon : +420 461 612 809 E-mail : kopecky@cshms.cz	<u>Adresa PK</u> <i>Honová Nina</i> Osvoboditelů 35/9 410 02 Lovosice Mobil : +420 724 073 641 E-mail : honova@cshms.cz
--	---	---

Číslo : 107806 034 CZ FANTOM RED Z RADHOSTIC Číslo katalogu 1
 Dat.nar. : 11.04.2019 Plemeno : G100 Aberdeen Angus
 Chovatel : Kofroň Jan, Ing., Radhostice
 Majitel : Kofroň Jan, Ing., Radhostice

OOO 281 226 RED BRYLOR KODIAK 204Y 1647397
 OO ZAI 174 RED BRYLOR RED KODIAK 3A 1736024
 MOO 1654365 CA RED BRYLOR FAYETTE 40Y 1654365

OTEC APA 014 CLIP RED Z RADHOSTIC 398000948075031
 OMO 271 877 RED BRYLOR BIG ROCK 85T 1395595
 MO 424248 931 CZ RED ET 398000424248931
 MMO 1233621 CA RED BRYLOR SDL MISS LUMIE 214P 1233621

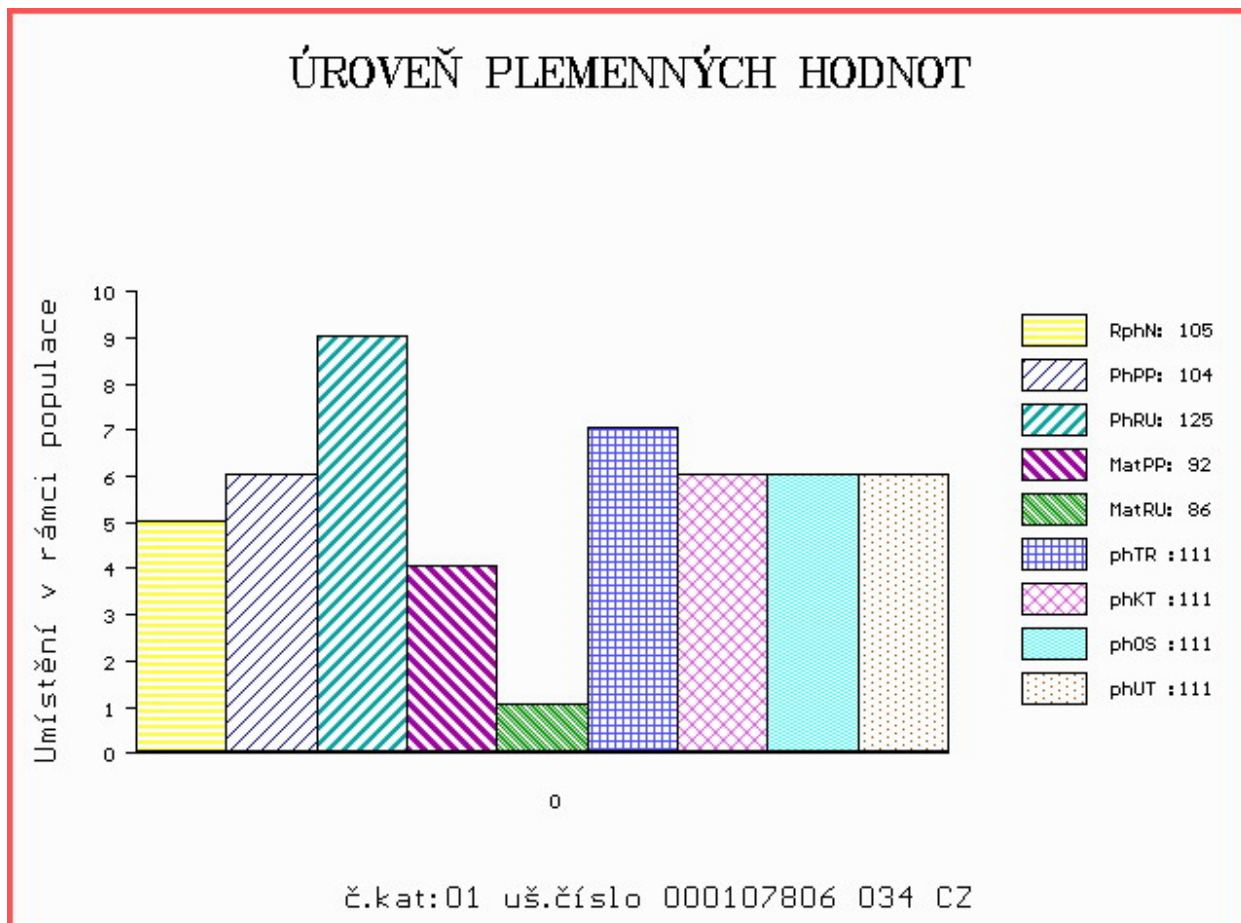
OOM 262 687 RED NORTHLINE ROB ROY 122K 1035334
 OM ZAA 695 RED DMM BRYLOR THUMP 2T 1399230
 MOM 903849 CA RED STEN ESSENCE 42G 903849

MA 424224 931 CZ /6 ot RED ET 398000424224931
 OMM 269 246 RED LCC GRAND SLAM 1726J 655091
 MM 240526 931 CZ RED 398000240526931
 MMM 941097 CA RED HOWE MS.RUBA DDH 7H 941097

Vl.užit:nar: 40 ** kg ve 120d: 220 kg 210d: 348 kg 365d: 572 kg / kříž: 133 cm
 Přírustek od narození: 1446 g / 105 šourek 39 cm
 Věk při ZV 434 dní aktuálně k 21.05.20 hmotnost: 627 kg výška v kříži: 138 cm

PLEMENNÉ HODNOTY										LINEARNÍ HODNOCENÍ							
	pp	ru	pp	ru	TR	KT	OS	UT		Hmot	kříž	TR	KT	OS	UT	CE	
BÝK	PE	104	125	ME	92	86	111	111	111	111							
MATKA	PE	102	106	ME	89	98	102	109	111	109	810	146	26	22	20	7	75
OTEC	PE	112	119	ME	94	89	105	108	109	107	544	132	19	17	16	6	58

HODNOCEN: TR 8 / /10 KT / / OS / / UT Výsledek:



Číslo : 107807 034 CZ FANTOMAS RED Z RADHOSTIC Číslo katalogu 2
 Dat.nar. : 18.04.2019 Plemeno : G100 Aberdeen Angus
 Chovatel : Kofroň Jan, Ing., Radhostice
 Majitel : Kofroň Jan, Ing., Radhostice

OOO 272 123 RED LAZY MC STOUT 308 1343852
 OO ZAA 847 RED LAZY MC COWBOY CUT 26U 1441140
 MOO 1136455 CA RED LAZY MC STAR 185M 1136455

OTEC ZAI 578 CABALA RED Z RADHOSTIC 398000948068031
 OMO 269 245 RED TER-RON MAMBO 28K 1013334
 MO 240513 931 CZ RED 398000240513931
 MMO 941097 CA RED HOWE MS.RUBA DDH 7H 941097

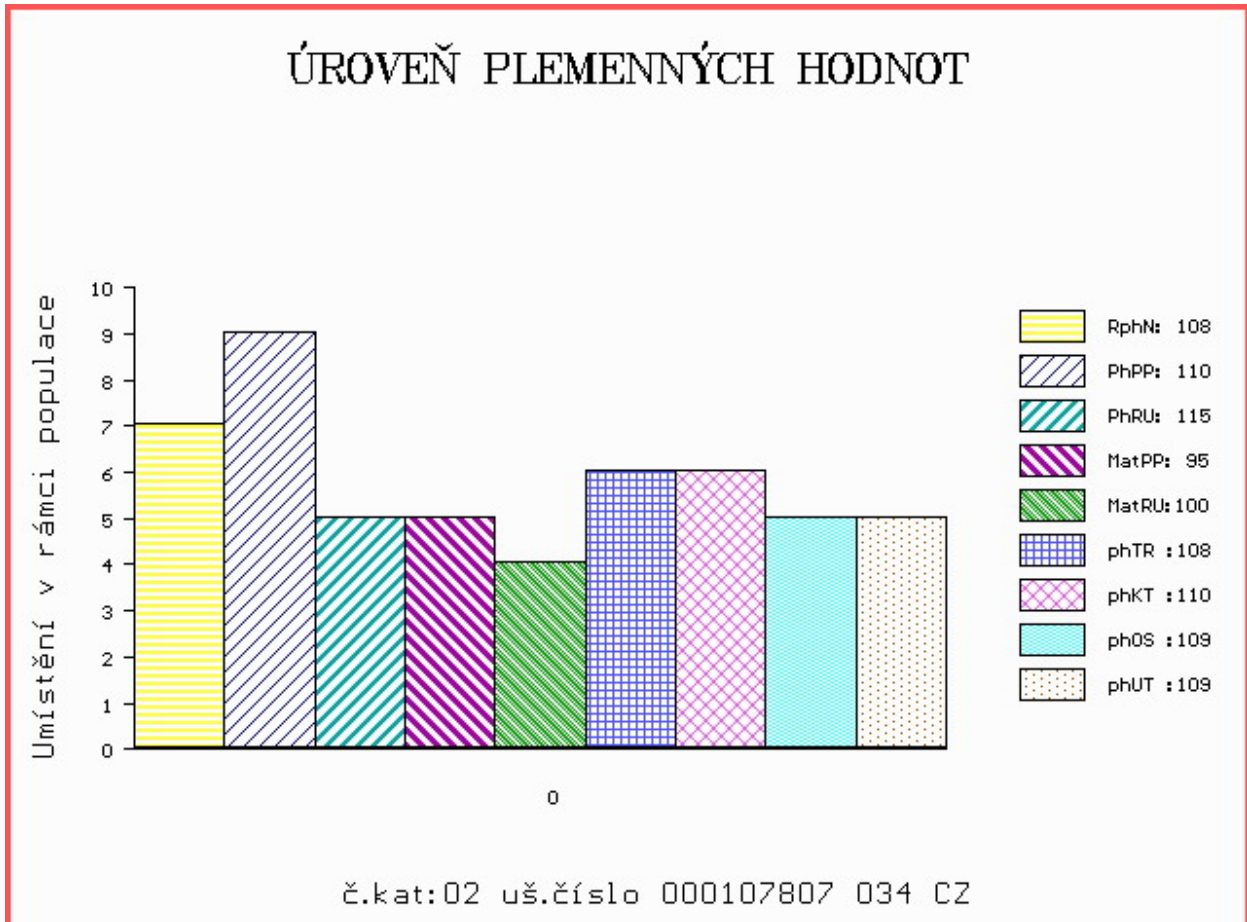
OOM ZAA 695 RED DMM BRYLOR THUMP 2T 1399230
 OM ZAA 930 UNO RED ET 398000729843031
 MOM 360315 931 CZ RED ET 398000360315931

MA 557052 931 CZ /3 ot RED 398000557052931
 OMM 269 246 RED LCC GRAND SLAM 1726J 655091
 MM 240519 931 CZ RED 398000240519931
 MMM 941097 CA RED HOWE MS.RUBA DDH 7H 941097

Vl.užit:nar: 34 ** kg ve 120d: 207 kg 210d: 336 kg 365d: 498 kg / kříž: 128 cm
 Přírustek od narození: 1318 g / 108 šourek 37 cm
 Věk při ZV 427 dní aktuálně k 21.05.20 hmotnost: 560 kg výška v kříži: 131 cm

PLEMENNÉ HODNOTY										LINEARNÍ HODNOCENÍ						
	pp	ru	pp	ru	TR	KT	OS	UT		Hmot	kříž	TR	KT	OS	UT	CE
BÝK	PE	110	115	ME	95	100	108	110	109	109						
MATKA	PE	99	106	ME	97	107	98	99	99	99	660 /	135	18	20	20	6 64
OTEC	PE	110	112	ME	99	99	104	113	114	112	588 /	133	20	19	18	7 64

HODNOCEN: TR 5 / / 8 KT / / OS / / UT Výsledek:



Číslo : 107814 034 CZ FEFERON RED Z RADHOSTIC Číslo katalogu 3
 Dat.nar. : 06.05.2019 Plemeno : G100 Aberdeen Angus
 Chovatel : Kofroň Jan, Ing., Radhostice
 Majitel : Kofroň Jan, Ing., Radhostice

OOO 272 123 RED LAZY MC STOUT 308 1343852
 OO ZAA 847 RED LAZY MC COWBOY CUT 26U 1441140
 MOO 1136455 CA RED LAZY MC STAR 185M 1136455

OTEC ZAI 578 CABALA RED Z RADHOSTIC 398000948068031
 OMO 269 245 RED TER-RON MAMBO 28K 1013334
 MO 240513 931 CZ RED 398000240513931
 MMO 941097 CA RED HOWE MS.RUBA DDH 7H 941097

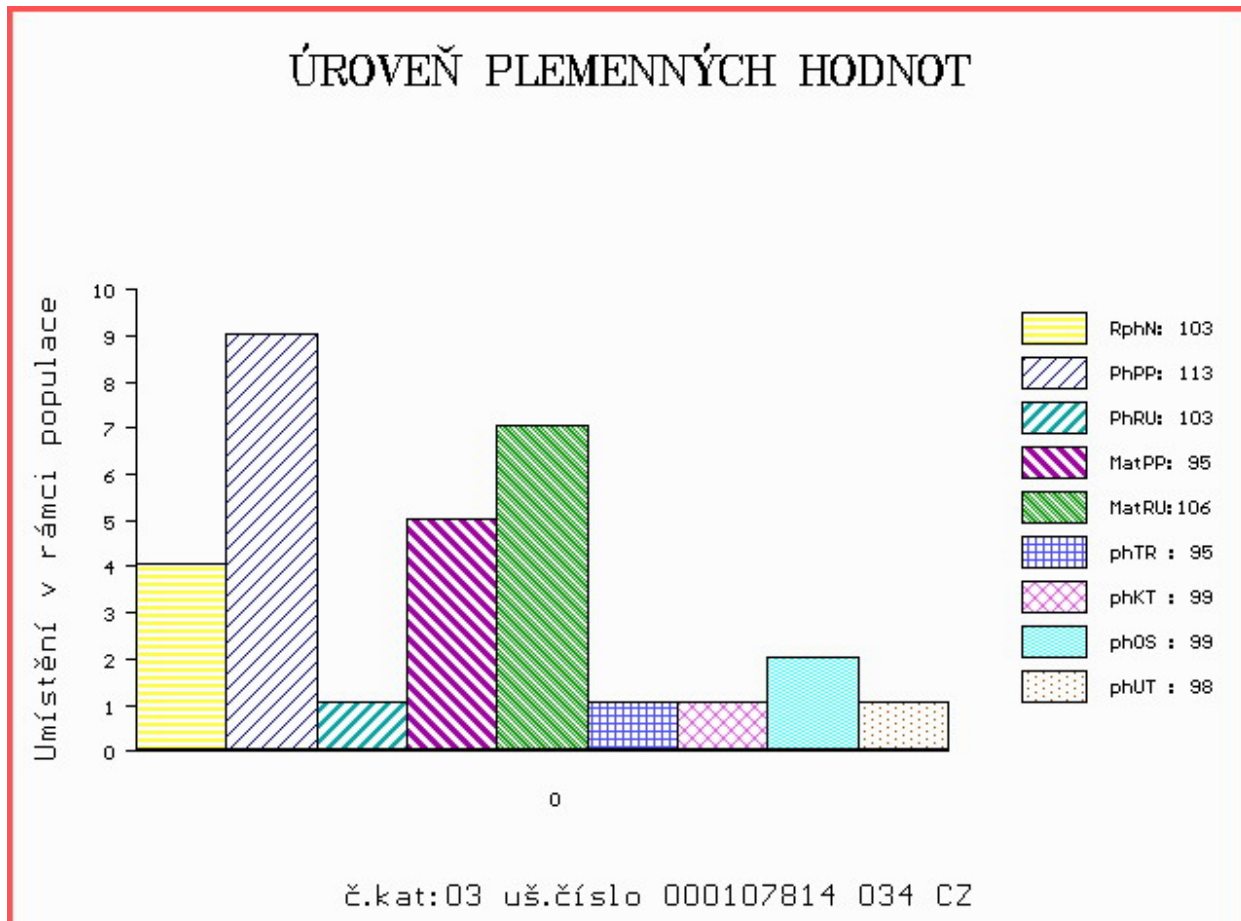
OOM 262 687 RED NORTHLINE ROB ROY 122K 1035334
 OM ZAA 695 RED DMM BRYLOR THUMP 2T 1399230
 MOM 903849 CA RED STEN ESSENCE 42G 903849

MA 424221 931 CZ /5 ot RED 398000424221931
 OMM 269 245 RED TER-RON MAMBO 28K 1013334
 MM 240513 931 CZ RED 398000240513931
 MMM 941097 CA RED HOWE MS.RUBA DDH 7H 941097

Vl.užit:nar: 31 ** kg ve 120d: 185 kg 210d: 297 kg 365d: 495 kg / kříž: 133 cm
 Přírustek od narození: 1273 g / 103 šourek 38 cm
 Věk při ZV 409 dní aktuálně k 21.05.20 hmotnost: 516 kg výška v kříži: 133 cm

PLEMENNÉ HODNOTY										LINEARNÍ HODNOCENÍ							
	pp	ru	pp	ru	TR	KT	OS	UT		Hmot	kříž	TR	KT	OS	UT	CE	
BÝK	PE	113	103	ME	95	106	95	99	99	98							
MATKA	PE	106	113	ME	94	103	103	110	110	110	768	145	25	19	18	6	68
OTEC	PE	110	112	ME	99	99	104	113	114	112	588	133	20	19	18	7	64

HODNOCEN: TR 6 / / 7 KT / / OS / / UT Výsledek:



Číslo : 107816 034 CZ FLAVONOID RED Z RADHOSTIC Číslo katalogu 4
 Dat.nar. : 23.05.2019 Plemeno : G100 Aberdeen Angus
 Chovatel : Kofroň Jan, Ing., Radhostice
 Majitel : Kofroň Jan, Ing., Radhostice

OOO 272 123 RED LAZY MC STOUT 308 1343852
 OO ZAA 847 RED LAZY MC COWBOY CUT 26U 1441140
 MOO 1136455 CA RED LAZY MC STAR 185M 1136455

OTEC ZAI 578 CABALA RED Z RADHOSTIC 398000948068031

OMO 269 245 RED TER-RON MAMBO 28K 1013334
 MO 240513 931 CZ RED 398000240513931
 MMO 941097 CA RED HOWE MS.RUBA DDH 7H 941097

OOM 270 932 RED BJR EASY RIDER 781 336663

OM 270 931 RED BJR MAKE MY DAY 981 411482
 MOM 317944 CA RED BJR TOW KANA 117-710 317944

MA 360317 931 CZ /7 ot RED ET 398000360317931

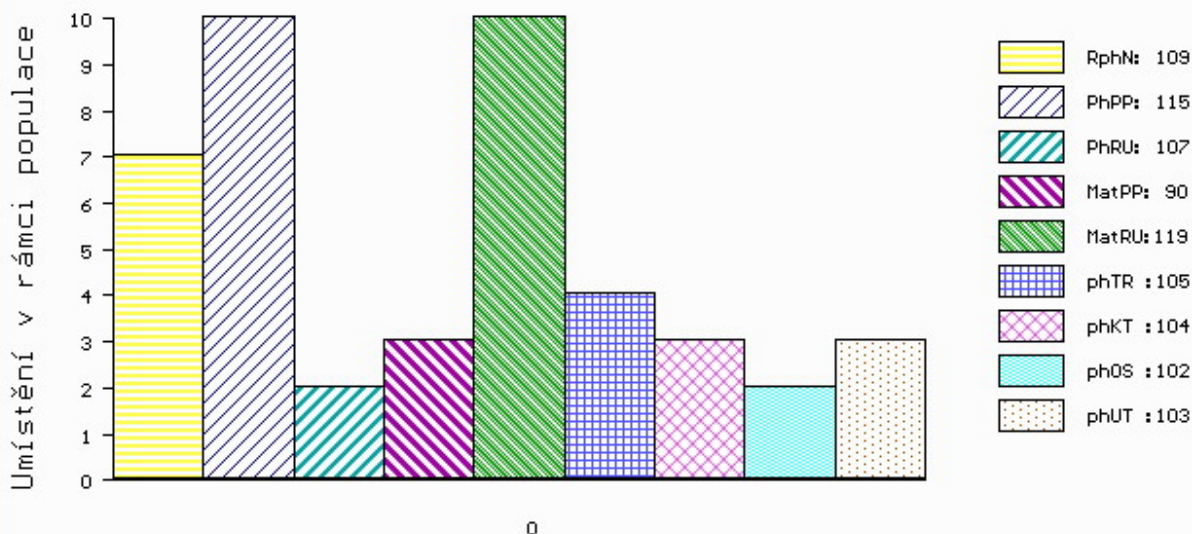
OMM 270 934 RED ZAMA PINE 517G 911809
 MM 1014 973 CA RED BRYLOR CHARITY 67K 1014973
 MMM 944047 CA RED BRYLOR CHARITY 39H 944047

Vl.užit:nar: 32 ** kg ve 120d: 183 kg 210d: 307 kg 365d: 527 kg / kříž: 133 cm
 Přírustek od narození: 1357 g / 109 šourek 36 cm
 Věk při ZV 392 dní aktuálně k 21.05.20 hmotnost: 526 kg výška v kříži: 133 cm

PLEMENNÉ HODNOTY										LINEARNÍ HODNOCENÍ							
	pp	ru	pp	ru	TR	KT	OS	UT		Hmot	kříž	TR	KT	OS	UT	CE	
BÝK	PE	115	107	ME	90	119	105	104	102	103							
MATKA	PE	116	102	ME	83	140	104	101	100	101	706	143	28	22	22	8	80
OTEC	PE	110	112	ME	99	99	104	113	114	112	588	133	20	19	18	7	64

HODNOCEN: TR 7 / / 9 KT / / OS / / UT Výsledek:

ÚROVEŇ PLEMENNÝCH HODNOT



č.kat:04 uš.číslo 000107816 034 CZ