

KATALOG ZÁKLADNÍHO VÝBĚRU

dne 19.6. 2020

Agrochyt s.r.o. Mohelno

Začátek 12,00 hod.

Č. k.	Číslo býčka	OTEC st.reg.	DATUM NAROZENÍ	PLEM	HM. KŘ.	Přír.od nar.	CHOVATEL
					kg cm	g RPH	
1	82747 064 CZ	ZSI 935	06.04.19	S100	720 139	1638 g 101	Agrochyt s.r.o.Mohelno
2	82757 064 CZ	ICH 078	20.06.19	T100	512 129	1401 g 84	Agrochyt s.r.o.Mohelno

Plemenné hodnoty uvedené v katalogu jsou spočítány k 31.3.2020



Vysvětlivky ke zkratkám ve jménech v katalogu :

ET	- býček narozen po embryotrasferu
RED	- zbarvení red angus
P,V	- bezrohý / volný roh (* - testováno testem DNA)
PP	- bezrohý – homozygot (stanoveno testem DNA)
R	- rohatý (* - testováno testem DNA)
+/+ ,WT/WT	- nepřenáší alelu způsobujícími dvojí osvalení (GS, AA)
MH/+	- heterozygot s jednou alelou podmiňující dvojí osvalení (GS)
MH/MH	- homozygot - obě alely podmiňující dvojí osvalení (GS – oddíl „B“ PK)
Porodní hmot (nar)	- u plemene AA,BA,HE,CH,MS,LI způsob zjišťování porodní hmotnosti v chovu * * * - váženo při narození , * * - odhadováno , * - nesledováno

U matek plemene BA

Třída	Výška kříž (cm)	Hmotnost (kg)	RPH přímý efekt	RPH mat. efekt	RPH osvalení
SE	147 a více	800 a více	105 a vic	103 a vic	103 a vic
EC	147 a více	800 a více	105 a vic	pod 103	103 a vic
EM	147 a více	800 a více	pod 105	103 a vic	pod 103
CM	pod 147	pod 800	105 a vic	103 a vic	103 a vic
C1	pod 147	pod 800	105 a vic	pod 103	103 a vic
M1	pod 147	pod 800	pod 105	103 a vic	pod 103

Popisky grafu úrovně plemenných hodnot

Jednotlivé plemenné hodnoty jsou rozděleny do pásem na základě výpočtu kvantilu normálního rozložení, které udávají, jak si konkrétní jedinec stojí v porovnání s průměrem populace plemenných býčků odchovaných v období 2014 – 2019.

pásma	Pozice býka v rámci populace	zkratka	Popis údaje v grafu
10	býk patří hodnotou RPH do 10 % nejlepších býků v daném ukazateli	<i>RphT</i>	RPH pro přírůstek v testu
9	býk patří hodnotou RPH do 20 % nejlepších býků v daném ukazateli	<i>RphN</i>	RPH pro životní přírůstek
8	býk patří hodnotou RPH do 30 % nejlepších býků v daném ukazateli	<i>RpPP</i>	RPH pro přímý efekt porody
7	býk patří hodnotou RPH do 40 % nejlepších býků v daném ukazateli	<i>RpRU</i>	RPH pro přímý efekt růst
6	býk patří hodnotou RPH do 50 % nejlepších býků v daném ukazateli	<i>MatPP</i>	RPH pro maternální efekt porody
5	býk patří hodnotou RPH do průměru býků v daném ukazateli	<i>MatRU</i>	RPH pro maternální efekt růst
4	býk patří hodnotou RPH do 60 % nejlepších býků v daném ukazateli	<i>phTR</i>	RPH pro lineární hodnocení těl. rámec
3	býk patří hodnotou RPH do 70 % nejlepších býků v daném ukazateli	<i>phKT</i>	RPH pro lineární hodnocení kap. těla
2	býk patří hodnotou RPH do 80 % nejlepších býků v daném ukazateli	<i>phOS</i>	RPH pro lineární hodnocení osvalení
1	býk patří hodnotou RPH do 90 % nejlepších býků v daném ukazateli	<i>phUT</i>	RPH pro lineární hodnocení užit. typ

Hlavní selekční kritéria pro výběr do plemenitby na OPB a odchovu u chovatele

Hlavním selekčním kritériem bude pouze lineární hodnocení při základním výběru.

Důvody vyřazení před základním výběrem

- hodnocení tělesného rámce (1,2,3 body dle parametrů daného plemene)
- hodnocení bodů za hmotnost v 365 dnech (1,2,3 body dle parametrů daného plemene)
- nepředvedení býka k základnímu výběru na ohlávce nebo na vodící tyči
- na základě rozhodnutí majitele býka o jeho vyřazení
- zdravotní důvody (displazie varlat, apod.)

Důvody vyřazení při základním výběrem

- hodnocení délky těla (1,2,3 body dle parametrů daného plemene)
- hodnocení ukazatelů kapacity těla (1,2,3 body dle parametrů daného plemene)
- hodnocení ukazatelů osvalení (1,2,3 body dle parametrů daného plemene)
- hodnocení užitkového typu (1,2,3 body dle parametrů daného plemene)
- závažné vady exteriéru při základním výběru
- neodpovídající funkčnost končetin při základním výběru
- zdravotní důvody (displazie varlat, apod.)

Reklamační řád pro základní výběry býků

Majitel odchovávaného býčka má právo podat reklamaci proti rozhodnutí výběrové komise (ČSCHMS). Tato reklamační může mít písemnou nebo ústní formu. Předmětem reklamační může být pouze konečný výsledek výběru (vybrán, odročen, vyřazen), nikoliv nesouhlas s bodovým hodnocením daného býka. Po skončení základního výběru býků vyzve předseda výběrové komise, nebo příslušný inspektor k podání případných protestů (reklamací). Reklamační se podává písemně (emilem) nejpozději následující den po provedení výběru a to řediteli svazu, řediteli PK a členům výběrové komise (bonitérovi), která hodnocení provedla. Jménem majitele býka může jednat také zástupce odchovny plemenných býků (OPB). V případě neshody mezi verdiktem výběrové komise a majitelem býka je býk odročen a bude proveden nový základní výběr. Provedení nového základního výběru je podmíněno složením kauce 5000 Kč za každého reklamovaného býka. Kauce se skládá na účet ČSCHMS nejpozději do 10-ti kalendářních dnů ode dne provedení základního výběru. V případě, že nebudou peníze připsány na účet v daném termínu, platí původní verdikt výběrové komise a reklamační se dále neřeší. Nový základní výběr se uskuteční do 30-ti dnů od sporného výběru na místě, kde byla podána reklamační, pokud se obě strany nedohodnou jinak. Většinové složení komise nesmí být totožné se složením komise, která vynesla sporný verdikt. O složení nové komise rozhoduje Rada PK daného plemene po dohodě s ČSCHMS. O závěru nového základního výběru je sepsán nový výběrový protokol. Proti tomuto rozhodnutí se již nelze dále odvolat. V případě, že je potvrzeno původní rozhodnutí výběrové komise, propadá kauce ve prospěch ČSCHMS, v opačném případě se vrací majiteli býka do 10-ti kalendářních dnů od provedení nového základního výběru. Náklady spojené s novým základním výběrem (zejména cestovné členů výběrové komise, případně oprávněné nároky spojené s odměnou za odvedenou práci) nese strana, která při svém rozhodnutí či jednání nebyla v právu. Tyto náklady jsou zúčtovány na základě vystavené faktury zaslané druhé straně nejpozději do 14 dnů od provedení opakovaného základního výběru. V každém případě se o reklamační vede písemný zápis. Rozhodnutí výběrové komise se váže ke konkrétnímu zvířeti v konkrétním čase a není možno se na něj odvolávat v případných následných sporech.

Schváleno výborem ČSCHMS dne 21.3.2006 v Hradištku pod Medníkem, změny schváleny 24.7.2019 Grémiem předsedů rad plemenných knih v Hradištku pod Medníkem. Vstupuje v platnost dnem schválení.



<u>Sekretariát:</u> ČSCHMS Praha Těšnov 17 11705 Praha 1 Mobil : +420 724 007 860 Telefon : +420 221 812 865 E-mail : info@cshms.cz	<u>Ředitel PK</u> <i>Kopecký Jan</i> Osík 201 569 67 Osík u Litomyšle Mobil : +420 724 007 862 Telefon : +420 461 612 809 E-mail : kopecky@cshms.cz	<u>Adresa PK</u> <i>Honová Nina</i> Osvoboditelů 35/9 410 02 Lovosice Mobil : +420 724 073 641 E-mail : honova@cshms.cz
--	---	---

Číslo : 82747 064 CZ FARAT AGROCHYT R* Číslo katalogu 1
 Dat.nar. : 06.04.2019 Plemeno : S100 Masný simentál
 Chovatel : Agrochyt s.r.o.Mohelno
 Majitel : Agrochyt s.r.o.Mohelno

OOO 268 239 LINDE PERY P 25171-01113
 OO ZSI 286 LAMHOJ SUPERY P 70514-00150
 MOO 7051400028 DK LAMHOJ LILJE 70514-00028

Otec ZSI 935 URAGÁN AGROCHYT P 392000743257061

OMO SIP 071 GOMBA 164617006515
 MO 17172 932 CZ LAURA ŠUMAVSKÁ PP 158932017172
 MMO 6320 617 CZ MS BCM JACKPOT 27D G368344

OOM ZSI 495 HEDETOFT VITO PP 51546-02044
 OM ZSI 715 HESTEHAVEN DADDI P 107267-00098
 MOM 10726700050 DK HESTEHAVEN BLIS 107267-00050

MA 488656 961 CZ /5 ot R 392000488656961

OMM ZSI 534 FGAF ZEGNA 230R P 638986
 MM 380908 961 CZ ANDĚLA AGROCHYT ET R 392000380908961
 MMM 287375 961 CZ SYLVA AGROCHYT V 392000287375961

Vl.užit:nar: 45 *** kg ve 120d: 226 kg 210d: 383 kg 365d: 622 kg / kříž: 137 cm
 Přírustek od narození: 1638 g / 101 šourek 43 cm
 Věk při ZV 440 dní aktuálně k 22.05.20 hmotnost: 720 kg výška v kříži: 139 cm

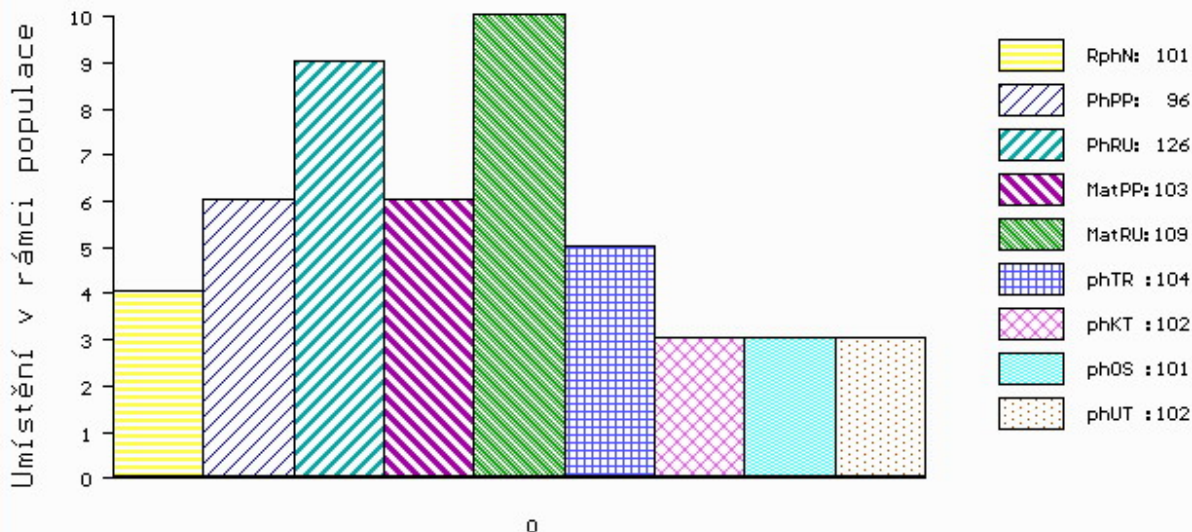
PLEMENNÉ HODNOTY

LINEARNÍ HODNOCENÍ

	pp	ru	pp	ru	TR	KT	OS	UT	Hmot	kříž	TR	KT	OS	UT	CE		
BÝK	PE	96	126	ME	103	109	104	102	101	102							
MATKA	PE	97	127	ME	104	105	101	105	105	104	750	138	21	17	17	6	61
Otec	PE	88	121	ME	106	115	108	108	107	109	710	139	26	22	21	7	76

HODNOCEN: TR 7 / /10 KT / / OS / / UT Výsledek:

ÚROVEŇ PLEMENNÝCH HODNOT



č.kat:01 uš.číslo 000082747 064 CZ

Číslo : 82757 064 CZ FOND AGROCHYT R* Číslo katalogu 2
 Dat.nar. : 20.06.2019 Plemeno : T100 Charolais
 Chovatel : Agrochyt s.r.o.Mohelno
 Majitel : Agrochyt s.r.o.Mohelno

OOO 284 746 BON VIVANT 7121336904
 OO 285 906 HOUBLON 7121762462
 MOO 7121778864 FR DIANE 7121778864

OTEC ICH 078 JAQUARD 5813114386
 OMO 285 907 AUSTRALIEN 7121475936
 MO 5812509279 FR ECOSSAISE 5812509279
 MMO 5811104929 FR VENDANGE 5811104929

OOM ZCH 704 NATUR 3697010336
 OM ZTI 718 VOIMO 5703556364
 MOM 5703169124 FR OVATION 5703169124

MA 543924 961 CZ /3 ot P* 391000543924961
 OMM ZCH 942 UNICO SC PP 7121333571
 MM 448013 961 CZ UNIQUE AGROCHYT ET P 391000448013961
 MMM 131882 610 CZ KASA Z OKŘEŠIC 186000131882610

Vl.užit:nar: 40 *** kg ve 120d: 197 kg 210d: 320 kg 365d: 554 kg / kříž: 129 cm
 Přírustek od narození: 1401 g / 84 šourek 37 cm
 Věk při ZV 365 dní aktuálně k 22.05.20 hmotnost: 512 kg výška v kříži: 129 cm

PLEMENNÉ HODNOTY										LINEARNÍ HODNOCENÍ							
	pp	ru	pp	ru	TR	KT	OS	UT		Hmot	kříž	TR	KT	OS	UT	CE	
BÝK	PE	90	112	ME	107	105	102	112	114	113							
MATKA	PE	100	110	ME	106	122	102	106	107	107	890	151	26	19	19	7	71
OTEC	PE	75	112	ME	113	88	102	116	119	116	0	0	0	0	0	0	0

HODNOCEN: TR 5 / / 8 KT / / OS / / UT Výsledek:

