

KATALOG ZÁKLADNÍHO VÝBĚRU

dne 19.6. 2020

Polák Jiří, Dolní Libochová

Začátek 14,00 hod.

Č. k.	Číslo býčka	OTEC st.reg.	DATUM NAROZENÍ	PLEM	HM. kg	KŘ. cm	Přír. g	od nar. RPH	CHOVATEL
1	111465 064 CZ	ZMS 883	03.04.19	S100	804	152	1819 g	97	Polák Jiří, Dolní Libochová
2	111466 064 CZ	ZMS 883	03.04.19	S100	752	144	1700 g	100	Polák Jiří, Dolní Libochová

Plemenné hodnoty uvedené v katalogu jsou spočítány k 31.3.2020



Vysvětlivky ke zkratkám ve jménech v katalogu :

ET	- býček narozen po embryotrasferu
RED	- zbarvení red angus
P,V	- bezrohý / volný roh (* - testováno testem DNA)
PP	- bezrohý – homozygot (stanoveno testem DNA)
R	- rohatý (* - testováno testem DNA)
+/+ ,WT/WT	- nepřenáší alelu způsobujícími dvojí osvalení (GS, AA)
MH/+	- heterozygot s jednou alelou podmiňující dvojí osvalení (GS)
MH/MH	- homozygot - obě alely podmiňující dvojí osvalení (GS – oddíl „B“ PK)
Porodní hmot (nar)	- u plemene AA,BA,HE,CH,MS,LI způsob zjišťování porodní hmotnosti v chovu * * * - váženo při narození , * * - odhadováno , * - nesledováno

U matek plemene BA

Třída	Výška kříž (cm)	Hmotnost (kg)	RPH přímý efekt	RPH mat. efekt	RPH osvalení
SE	147 a více	800 a více	105 a vic	103 a vic	103 a vic
EC	147 a více	800 a více	105 a vic	pod 103	103 a vic
EM	147 a více	800 a více	pod 105	103 a vic	pod 103
CM	pod 147	pod 800	105 a vic	103 a vic	103 a vic
C1	pod 147	pod 800	105 a vic	pod 103	103 a vic
M1	pod 147	pod 800	pod 105	103 a vic	pod 103

Popisky grafu úrovně plemenných hodnot

Jednotlivé plemenné hodnoty jsou rozděleny do pásem na základě výpočtu kvantilu normálního rozložení, které udávají, jak si konkrétní jedinec stojí v porovnání s průměrem populace plemenných býčků odchovaných v období 2014 – 2019.

pásma	Pozice býka v rámci populace	zkratka	Popis údaje v grafu
10	býk patří hodnotou RPH do 10 % nejlepších býků v daném ukazateli	<i>RphT</i>	RPH pro přírůstek v testu
9	býk patří hodnotou RPH do 20 % nejlepších býků v daném ukazateli	<i>RphN</i>	RPH pro životní přírůstek
8	býk patří hodnotou RPH do 30 % nejlepších býků v daném ukazateli	<i>RpPP</i>	RPH pro přímý efekt porody
7	býk patří hodnotou RPH do 40 % nejlepších býků v daném ukazateli	<i>RpRU</i>	RPH pro přímý efekt růst
6	býk patří hodnotou RPH do 50 % nejlepších býků v daném ukazateli	<i>MatPP</i>	RPH pro maternální efekt porody
5	býk patří hodnotou RPH do průměru býků v daném ukazateli	<i>MatRU</i>	RPH pro maternální efekt růst
4	býk patří hodnotou RPH do 60 % nejlepších býků v daném ukazateli	<i>phTR</i>	RPH pro lineární hodnocení těl. rámec
3	býk patří hodnotou RPH do 70 % nejlepších býků v daném ukazateli	<i>phKT</i>	RPH pro lineární hodnocení kap. těla
2	býk patří hodnotou RPH do 80 % nejlepších býků v daném ukazateli	<i>phOS</i>	RPH pro lineární hodnocení osvalení
1	býk patří hodnotou RPH do 90 % nejlepších býků v daném ukazateli	<i>phUT</i>	RPH pro lineární hodnocení užit. typ

Hlavní selekční kritéria pro výběr do plemnitby na OPB a odchovu u chovatele

Hlavním selekčním kritériem bude pouze lineární hodnocení při základním výběru.

Důvody vyřazení před základním výběrem

- hodnocení tělesného rámce (1,2,3 body dle parametrů daného plemene)
- hodnocení bodů za hmotnost v 365 dnech (1,2,3 body dle parametrů daného plemene)
- nepředvedení býka k základnímu výběru na ohlávce nebo na vodící tyči
- na základě rozhodnutí majitele býka o jeho vyřazení
- zdravotní důvody (displazie varlat, apod.)

Důvody vyřazení při základním výběrem

- hodnocení délky těla (1,2,3 body dle parametrů daného plemene)
- hodnocení ukazatelů kapacity těla (1,2,3 body dle parametrů daného plemene)
- hodnocení ukazatelů osvalení (1,2,3 body dle parametrů daného plemene)
- hodnocení užitkového typu (1,2,3 body dle parametrů daného plemene)
- závažné vady exteriéru při základním výběru
- neodpovídající funkčnost končetin při základním výběru
- zdravotní důvody (displazie varlat, apod.)

Reklamační řád pro základní výběry býků

Majitel odchovávaného býčka má právo podat reklamaci proti rozhodnutí výběrové komise (ČSCHMS). Tato reklamační může mít písemnou nebo ústní formu. Předmětem reklamační může být pouze konečný výsledek výběru (vybrán, odročen, vyřazen), nikoliv nesouhlas s bodovým hodnocením daného býka. Po skončení základního výběru býků vyzve předseda výběrové komise, nebo příslušný inspektor k podání případných protestů (reklamací). Reklamační se podává písemně (emilem) nejpozději následující den po provedení výběru a to řediteli svazu, řediteli PK a členům výběrové komise (bonitérovi), která hodnocení provedla. Jménem majitele býka může jednat také zástupce odchovny plemenných býků (OPB). V případě neshody mezi verdiktem výběrové komise a majitelem býka je býk odročen a bude proveden nový základní výběr. Provedení nového základního výběru je podmíněno složením kauce 5000 Kč za každého reklamovaného býka. Kauce se skládá na účet ČSCHMS nejpozději do 10-ti kalendářních dnů ode dne provedení základního výběru. V případě, že nebudou peníze připsány na účet v daném termínu, platí původní verdikt výběrové komise a reklamační se dále neřeší. Nový základní výběr se uskuteční do 30-ti dnů od sporného výběru na místě, kde byla podána reklamační, pokud se obě strany nedohodnou jinak. Většinové složení komise nesmí být totožné se složením komise, která vynesla sporný verdikt. O složení nové komise rozhoduje Rada PK daného plemene po dohodě s ČSCHMS. O závěru nového základního výběru je sepsán nový výběrový protokol. Proti tomuto rozhodnutí se již nelze dále odvolat. V případě, že je potvrzeno původní rozhodnutí výběrové komise, propadá kauce ve prospěch ČSCHMS, v opačném případě se vrací majiteli býka do 10-ti kalendářních dnů od provedení nového základního výběru. Náklady spojené s novým základním výběrem (zejména cestovné členů výběrové komise, případně oprávněné nároky spojené s odměnou za odvedenou práci) nese strana, která při svém rozhodnutí či jednání nebyla v právu. Tyto náklady jsou zúčtovány na základě vystavené faktury zaslané druhé straně nejpozději do 14 dnů od provedení opakovaného základního výběru. V každém případě se o reklamační vede písemný zápis. Rozhodnutí výběrové komise se váže ke konkrétnímu zvířeti v konkrétním čase a není možno se na něj odvolávat v případných následných sporech.

Schváleno výborem ČSCHMS dne 21.3.2006 v Hradištku pod Medníkem, změny schváleny 24.7.2019 Grémiem předsedů rad plemenných knih v Hradištku pod Medníkem. Vstupuje v platnost dnem schválení.



<u>Sekretariát:</u> ČSCHMS Praha Těšnov 17 11705 Praha 1 Mobil : +420 724 007 860 Telefon : +420 221 812 865 E-mail : info@cshms.cz	<u>Ředitel PK</u> <i>Kopecký Jan</i> Osík 201 569 67 Osík u Litomyšle Mobil : +420 724 007 862 Telefon : +420 461 612 809 E-mail : kopecky@cshms.cz	<u>Adresa PK</u> <i>Honová Nina</i> Osvoboditelů 35/9 410 02 Lovosice Mobil : +420 724 073 641 E-mail : honova@cshms.cz
--	---	---

Číslo : 111465 064 CZ FINN Z LIBOCHOVÉ PP Číslo katalogu 1
 Dat.nar. : 03.04.2019 Plemeno : S100 Masný simentál
 Chovatel : Polák Jiří, Dolní Libochová
 Majitel : Polák Jiří, Dolní Libochová

OOO 268 504 STACHUS V 09.321 15586
 OO BJ 185 STEINADLER PP 09.376 31910
 MOO 932115555 DE HITZE 115 P 09.321 15555

O TEC ZMS 883 CYRIL LEŽNICKÝ PP 400000589820041
 OMO ZSI 949 CURAHEEN VIO ET R 171059860169
 MO 175508 941 CZ INKA LEŽNICKÁ P 400000175508941
 MMO 144902 941 CZ ERZHEBETA Z LEŽNICE P 340000144902941

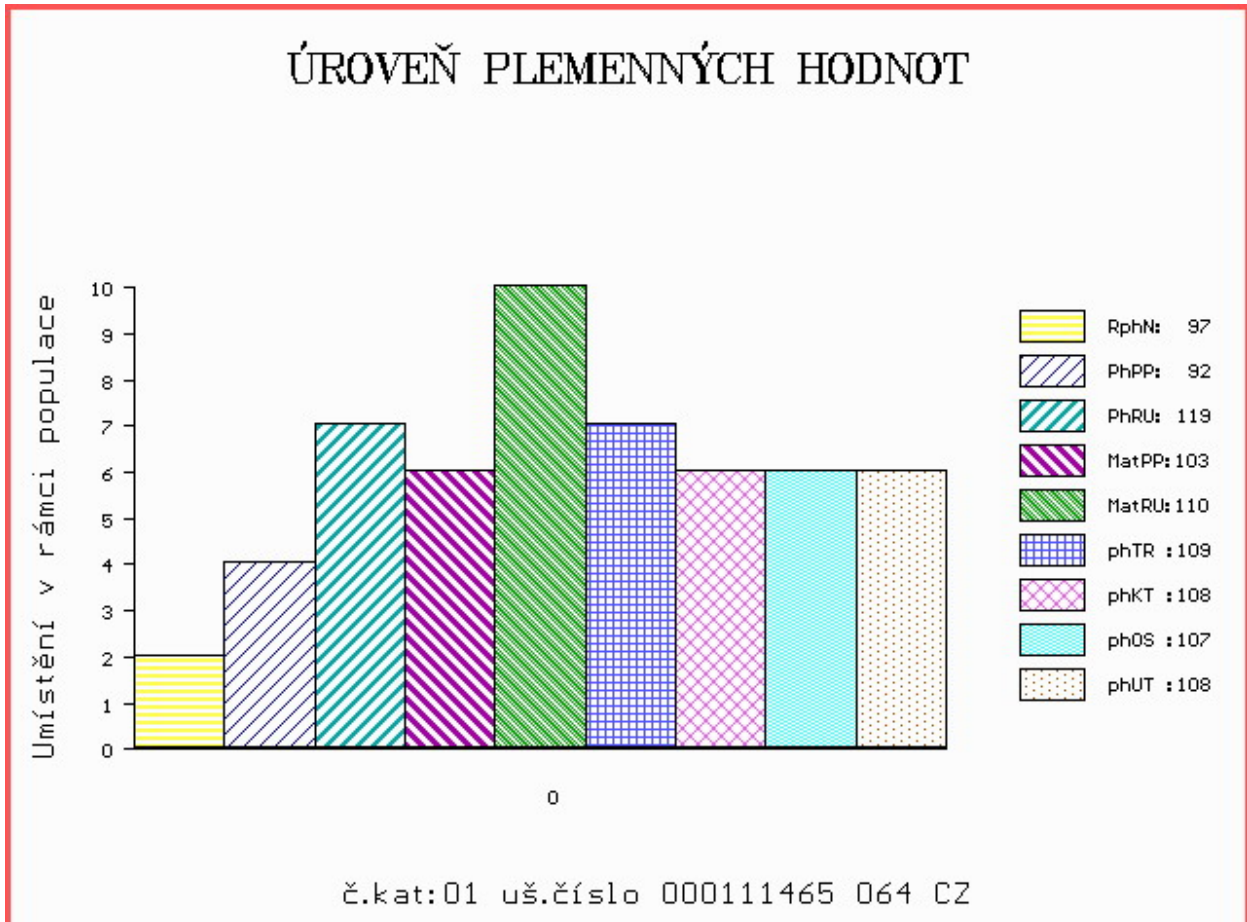
OOM ZSI 284 HOLM ULRICK P 36545-00514
 OM ZSI 507 PRIMA ET PP 392000573000061
 MOM 181048 931 CZ PP 145000181048931

MA 415948 961 CZ /7 ot ŠTĚPÁNKA AGROCHYT P 392000415948961
 OMM SIP 071 GOMBA 164617006515
 MM 17173 932 CZ LAURA ŠUMAVSKÁ R 158932017173
 MMM 6320 617 CZ MS BCM JACKPOT 27D G368344

Vl.užit:nar: 51 * kg ve 120d: 257 kg 210d: 427 kg 365d: 717 kg / kříž: 149 cm
 Přírustek od narození: 1819 g / 97 šourek 45 cm
 Věk při ZV 443 dní aktuálně k 21.05.20 hmotnost: 804 kg výška v kříži: 152 cm

PLEMENNÉ HODNOTY										LINEARNÍ HODNOCENÍ								
	pp	ru	pp	ru	TR	KT	OS	UT		Hmot	kříž	TR	KT	OS	UT	CE		
BÝK	PE	92	119	ME	103	110	109	108	107	108								
MATKA	PE	95	87	ME	100	121	88	87	87	86	665	/	147	22	18	16	6	62
O TEC	PE	96	134	ME	102	107	110	117	119	118	682	/	142	25	21	21	7	74

HODNOCEN: TR 10 / /10 KT / / OS / / UT Výsledek:



Číslo : 111466 064 CZ FELIX Z LIBOCHOVÉ P* Číslo katalogu 2
 Dat.nar. : 03.04.2019 Plemeno : S100 Masný simentál
 Chovatel : Polák Jiří, Dolní Libochovná
 Majitel : Polák Jiří, Dolní Libochovná

OOO 268 504 STACHUS V 09.321 15586
 OO BJ 185 STEINADLER PP 09.376 31910
 MOO 932115555 DE HITZE 115 P 09.321 15555

O TEC ZMS 883 CYRIL LEŽNICKÝ PP 400000589820041
 OMO ZSI 949 CURAHEEN VIO ET R 171059860169
 MO 175508 941 CZ INKA LEŽNICKÁ P 400000175508941
 MMO 144902 941 CZ ERZHEBETA Z LEŽNICE P 340000144902941

OOM SIP 468 MOGUL POLFIN P 339000019021072
 OM PMS 055 REBEL P 372000660431031
 MOM 142773 203 CZ R 067203142773

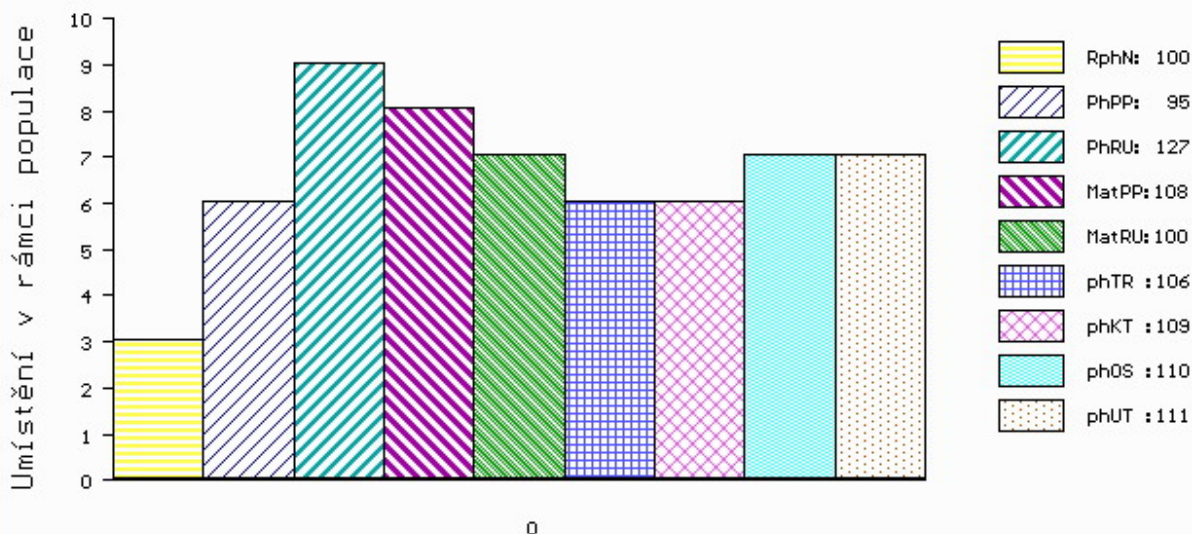
MA 523082 961 CZ /5 ot CAJA Z LIBOCHOVÉ R 425000523082961
 OMM ZSI 222 KORVIN P 13.018 49046
 MM 115231 941 CZ R 340000115231941
 MMM 101239 309 CZ JANICA Z LEŽNICE R 340000101239309

Vl.užit:nar: 48 * kg ve 120d: 227 kg 210d: 393 kg 365d: 662 kg / kříž: 143 cm
 Přírustek od narození: 1700 g / 100 šourek 45 cm
 Věk při ZV 443 dní aktuálně k 21.05.20 hmotnost: 752 kg výška v kříži: 144 cm

PLEMENNÉ HODNOTY										LINEARNÍ HODNOCENÍ							
	pp	ru	pp	ru	TR	KT	OS	UT		Hmot	kříž	TR	KT	OS	UT	CE	
BÝK	PE	95	127	ME	108	100	106	109	110	111							
MATKA	PE	96	111	ME	114	97	98	96	96	96	790	146	26	19	18	7	70
O TEC	PE	96	134	ME	102	107	110	117	119	118	682	142	25	21	21	7	74

HODNOCEN: TR 9 / /10 KT / / OS / / UT Výsledek:

ÚROVEŇ PLEMENNÝCH HODNOT



č.kat:02 uš.číslo 000111466 064 CZ