

# KATALOG ZÁKLADNÍHO VÝBĚRU

dne 12.10. 2020

Marek Tomáš, Častonín

Začátek 14,00 hod.

Č. k.	Číslo býčka	OTEC st.reg.	DATUM NAROZENÍ	PLEM	HM. kg	KŘ. cm	Přír. g	od nar. RPH	CHOVATEL
1	104862 064 CZ	ZIL 302	25.07.19	Y100	540	134	1175 g	104	Marek Tomáš, Častonín
2	104854 064 CZ	ZIL 302	18.08.19	Y100	542	136	1270 g	103	Marek Tomáš, Častonín

Plemenné hodnoty uvedené v katalogu jsou spočítány k 30.9.2020



## Vysvětlivky ke zkratkám ve jménech v katalogu :

ET	- býček narozen po embryotrasferu
RED	- zbarvení red angus
P,V	- bezrohý / volný roh ( * - testováno testem DNA)
PP	- bezrohý – homozygot ( stanoveno testem DNA )
R	- rohatý ( * - testováno testem DNA )
+/+ ,WT/WT	- nepřenáší alelu způsobujícími dvojí osvalení (GS, AA)
MH/+	- heterozygot s jednou alelou podmiňující dvojí osvalení (GS)
MH/MH	- homozygot - obě alely podmiňující dvojí osvalení (GS – oddíl „B“ PK )
Porodní hmot (nar)	- u plemene AA,BA,HE,CH,MS,LI způsob zjišťování porodní hmotnosti v chovu * * * - váženo při narození , * * - odhadováno , * - nesledováno

## U matek plemene BA

Třída	Výška kříž (cm)	Hmotnost (kg)	RPH přímý efekt	RPH mat. efekt	RPH osvalení
SE	147 a více	800 a více	105 a vic	103 a vic	103 a vic
EC	147 a více	800 a více	105 a vic	pod 103	103 a vic
EM	147 a více	800 a více	pod 105	103 a vic	pod 103
CM	pod 147	pod 800	105 a vic	103 a vic	103 a vic
C1	pod 147	pod 800	105 a vic	pod 103	103 a vic
M1	pod 147	pod 800	pod 105	103 a vic	pod 103

## Popisky grafu úrovně plemenných hodnot

Jednotlivé plemenné hodnoty jsou rozděleny do pásem na základě výpočtu kvantilu normálního rozložení, které udávají, jak si konkrétní jedinec stojí v porovnání s průměrem populace plemenných býčků odchovaných v období 2014 – 2019.

pásma	Pozice býka v rámci populace	zkratka	Popis údaje v grafu
10	býk patří hodnotou RPH do 10 % nejlepších býků v daném ukazateli	<i>RphT</i>	RPH pro přírůstek v testu
9	býk patří hodnotou RPH do 20 % nejlepších býků v daném ukazateli	<i>RphN</i>	RPH pro životní přírůstek
8	býk patří hodnotou RPH do 30 % nejlepších býků v daném ukazateli	<i>RpPP</i>	RPH pro přímý efekt porody
7	býk patří hodnotou RPH do 40 % nejlepších býků v daném ukazateli	<i>RpRU</i>	RPH pro přímý efekt růst
6	býk patří hodnotou RPH do 50 % nejlepších býků v daném ukazateli	<i>MatPP</i>	RPH pro maternální efekt porody
5	býk patří hodnotou RPH do průměru býků v daném ukazateli	<i>MatRU</i>	RPH pro maternální efekt růst
4	býk patří hodnotou RPH do 60 % nejlepších býků v daném ukazateli	<i>phTR</i>	RPH pro lineární hodnocení těl. rámec
3	býk patří hodnotou RPH do 70 % nejlepších býků v daném ukazateli	<i>phKT</i>	RPH pro lineární hodnocení kap. těla
2	býk patří hodnotou RPH do 80 % nejlepších býků v daném ukazateli	<i>phOS</i>	RPH pro lineární hodnocení osvalení
1	býk patří hodnotou RPH do 90 % nejlepších býků v daném ukazateli	<i>phUT</i>	RPH pro lineární hodnocení užit. typ

## Hlavní selekční kritéria pro výběr do plemnitby na OPB a odchovu u chovatele

Hlavním selekčním kritériem bude pouze lineární hodnocení při základním výběru.

### Důvody vyřazení před základním výběrem

- hodnocení tělesného rámce (1,2,3 body dle parametrů daného plemene)
- hodnocení bodů za hmotnost v 365 dnech (1,2,3 body dle parametrů daného plemene)
- nepředvedení býka k základnímu výběru na ohlávce nebo na vodící tyči
- na základě rozhodnutí majitele býka o jeho vyřazení
- zdravotní důvody (displazie varlat, apod.)

### Důvody vyřazení při základním výběrem

- hodnocení délky těla (1,2,3 body dle parametrů daného plemene)
- hodnocení ukazatelů kapacity těla (1,2,3 body dle parametrů daného plemene)
- hodnocení ukazatelů osvalení (1,2,3 body dle parametrů daného plemene)
- hodnocení užitkového typu (1,2,3 body dle parametrů daného plemene)
- závažné vady exteriéru při základním výběru
- neodpovídající funkčnost končetin při základním výběru
- zdravotní důvody (displazie varlat, apod.)

## Reklamační řád pro základní výběry býků

Majitel odchovávaného býčka má právo podat reklamaci proti rozhodnutí výběrové komise (ČSCHMS). Tato reklamační může mít písemnou nebo ústní formu. Předmětem reklamační může být pouze konečný výsledek výběru (vybrán, odročen, vyřazen), nikoliv nesouhlas s bodovým hodnocením daného býka. Po skončení základního výběru býků vyzve předseda výběrové komise, nebo příslušný inspektor k podání případných protestů (reklamací). Reklamační se podává písemně (emilem) nejpozději následující den po provedení výběru a to řediteli svazu, řediteli PK a členům výběrové komise (bonitérovi), která hodnocení provedla. Jménem majitele býka může jednat také zástupce odchovny plemenných býků (OPB). V případě neshody mezi verdiktem výběrové komise a majitelem býka je býk odročen a bude proveden nový základní výběr. Provedení nového základního výběru je podmíněno složením kauce 5000 Kč za každého reklamovaného býka. Kauce se skládá na účet ČSCHMS nejpozději do 10-ti kalendářních dnů ode dne provedení základního výběru. V případě, že nebudou peníze připsány na účet v daném termínu, platí původní verdikt výběrové komise a reklamační se dále neřeší. Nový základní výběr se uskuteční do 30-ti dnů od sporného výběru na místě, kde byla podána reklamační, pokud se obě strany nedohodnou jinak. Většinové složení komise nesmí být totožné se složením komise, která vynesla sporný verdikt. O složení nové komise rozhoduje Rada PK daného plemene po dohodě s ČSCHMS. O závěru nového základního výběru je sepsán nový výběrový protokol. Proti tomuto rozhodnutí se již nelze dále odvolat. V případě, že je potvrzeno původní rozhodnutí výběrové komise, propadá kauce ve prospěch ČSCHMS, v opačném případě se vrací majiteli býka do 10-ti kalendářních dnů od provedení nového základního výběru. Náklady spojené s novým základním výběrem (zejména cestovné členů výběrové komise, případně oprávněné nároky spojené s odměnou za odvedenou práci) nese strana, která při svém rozhodnutí či jednání nebyla v právu. Tyto náklady jsou zúčtovány na základě vystavené faktury zaslané druhé straně nejpozději do 14 dnů od provedení opakovaného základního výběru. V každém případě se o reklamační vede písemný zápis. Rozhodnutí výběrové komise se váže ke konkrétnímu zvířeti v konkrétním čase a není možno se na něj odvolávat v případných následných sporech.

Schváleno výborem ČSCHMS dne 21.3.2006 v Hradištku pod Medníkem, změny schváleny 24.7.2019 Grémiem předsedů rad plemenných knih v Hradištku pod Medníkem. Vstupuje v platnost dnem schválení.



<b><u>Sekretariát:</u></b> ČSCHMS Praha Těšnov 17 11705 Praha 1 Mobil : +420 724 007 860 Telefon : +420 221 812 865 E-mail : <a href="mailto:info@cshms.cz">info@cshms.cz</a>	<b><u>Ředitel PK</u></b> <i>Kopecký Jan</i> Osík 201 569 67 Osík u Litomyšle Mobil : +420 724 007 862 Telefon : +420 461 612 809 E-mail : <a href="mailto:kopecky@cshms.cz">kopecky@cshms.cz</a>	<b><u>Adresa PK</u></b> <i>Honová Nina</i> Osvoboditelů 35/9 410 02 Lovosice Mobil : +420 724 073 641 E-mail : <a href="mailto:honova@cshms.cz">honova@cshms.cz</a>
--	---	---

Číslo : 104862 064 CZ FALKO Z ČASTONÍNA Číslo katalogu 1  
 Dat.nar. : 25.07.2019 Plemeno : Y100 Limousine  
 Chovatel : Marek Tomáš, Častonín  
 Majitel : Marek Tomáš, Častonín

OOO LIP 658 TALENT Z TODNĚ 397000673770031  
 OO ZLM 346 ZOFAR Z TODNĚ 397000795147031  
 MOO 316578 931 CZ 397000316578931

OPEC ZIL 302 DRACULA NEČTINSKÝ 093000908967032  
 OMO ZLI 559 ROESTI 2424460309  
 MO 353651 932 CZ 093000353651932  
 MMO 224786 932 CZ 093000224786932

OOM ZLI 743 ROCKSTAR 1930599372  
 OM LIP 764 UCCAS NEČTINSKÝ 093000654769032  
 MOM 30681 932 CZ 093000030681932

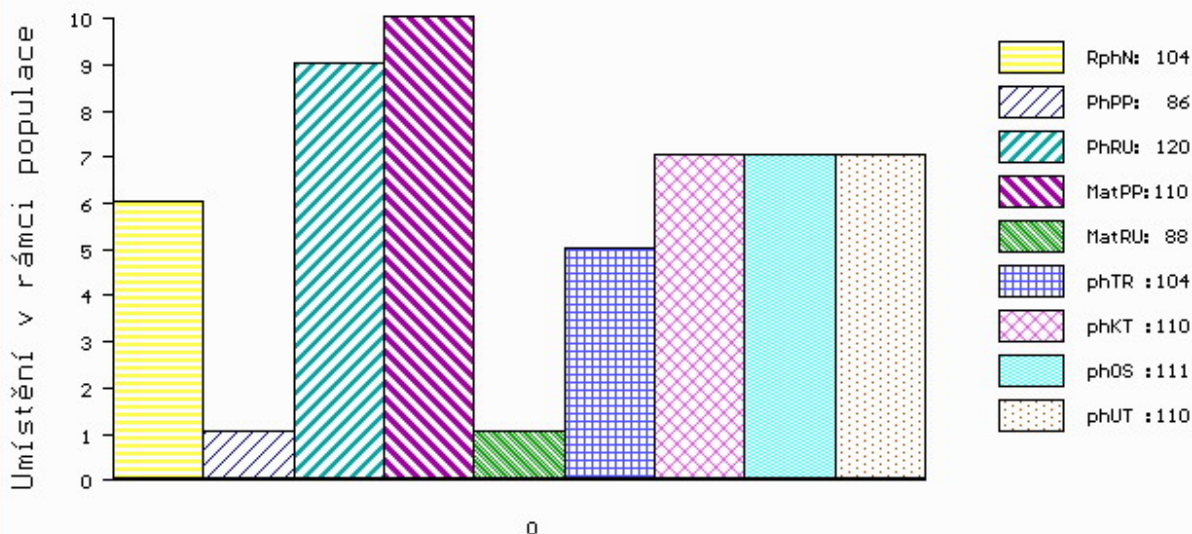
MA 489148 932 CZ /1 ot CERA NEČTINSKÁ 093000489148932  
 OMM ZLI 339 KURT NEČTINSKÝ 093387061283  
 MM 256435 932 CZ 093000256435932  
 MMM 30729 932 CZ 093000030729932

Vl.užit:nar: 50 kg ve 120d: 191 kg 210d: 311 kg 365d: 484 kg / kříž: 0 cm  
 Přírustek od narození: 1175 g / 104 šourek 35 cm  
 Věk při ZV 445 dní aktuálně k 14.09.20 hmotnost: 540 kg výška v kříži: 134 cm

PLEMENNÉ HODNOTY										LINEARNÍ HODNOCENÍ							
	pp	ru	pp	ru	TR	KT	OS	UT	Hmot	kříž	TR	KT	OS	UT	CE		
BÝK	PE	86	120	ME	110	88	104	110	111	110							
MATKA	PE	94	119	ME	116	90	95	104	105	104	740	142	21	21	19	7	68
OPEC	PE	86	120	ME	96	88	109	116	116	115	610	135	23	20	21	7	71

HODNOCEN: TR 5 / / 5 KT / / OS / / UT Výsledek:

## ÚROVEŇ PLEMENNÝCH HODNOT



č.kat:01 uš.číslo 000104862 064 CZ

Číslo : 104854 064 CZ FRAJER Z ČASTONÍNA Číslo katalogu 2  
 Dat.nar. : 18.08.2019 Plemeno : Y100 Limousine  
 Chovatel : Marek Tomáš, Častonín  
 Majitel : Marek Tomáš, Častonín

OOO LIP 658 TALENT Z TODNĚ 397000673770031  
 OO ZLM 346 ZOFAR Z TODNĚ 397000795147031  
 MOO 316578 931 CZ 397000316578931

OPEC ZIL 302 DRACULA NEČTINSKÝ 093000908967032  
 OMO ZLI 559 ROESTI 2424460309  
 MO 353651 932 CZ 093000353651932  
 MMO 224786 932 CZ 093000224786932

OOM 262 855 SAUVIGNON 2302858738  
 OM ZLI 927 ACHILLE 2306660153  
 MOM 2395073858 FR LIQUEUR 2395073858

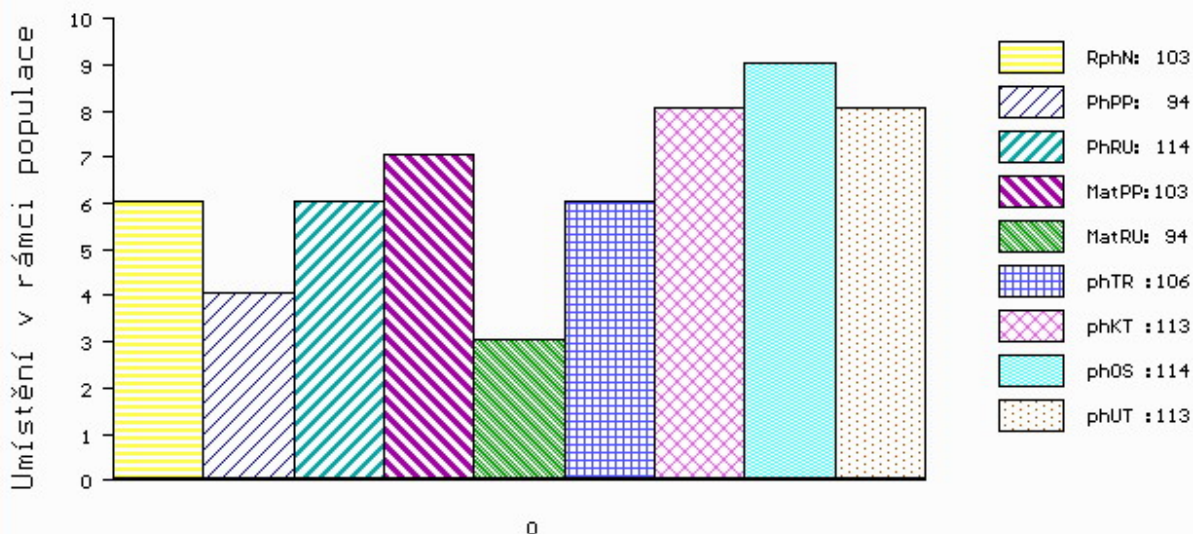
MA 489133 932 CZ /2 ot CACAO NEČTINSKÁ 093000489133932  
 OMM LIP 417 PÍST NEČTINSKÝ 093000562608032  
 MM 318512 932 CZ 093000318512932  
 MMM 224578 932 CZ 093000224578932

Vl.užit:nar: 43 kg ve 120d: 177 kg 210d: 324 kg 365d: 508 kg / kříž: 136 cm  
 Přírustek od narození: 1270 g / 103 šourek 37 cm  
 Věk při ZV 421 dní aktuálně k 14.09.20 hmotnost: 542 kg výška v kříži: 136 cm

PLEMENNÉ HODNOTY										LINEARNÍ HODNOCENÍ							
	pp	ru	pp	ru	TR	KT	OS	UT		Hmot	kříž	TR	KT	OS	UT	CE	
BÝK	PE	94	114	ME	103	94	106	113	114	113							
MATKA	PE	96	107	ME	111	99	90	101	104	101	650	143	24	20	19	6	69
OPEC	PE	86	120	ME	96	88	109	116	116	115	610	135	23	20	21	7	71

HODNOCEN: TR 7 / / 7 KT / / OS / / UT Výsledek:

## ÚROVEŇ PLEMENNÝCH HODNOT



č.kat:02 uš.číslo 000104854 064 CZ