

**KATALOG ZÁKLADNÍHO VÝBĚRU**  
**dne 13.10. 2020**  
**Družstvo vlastníků Libeň - Vtelno**  
**Začátek 9,00 hod.**

Č. k.	Číslo býčka	OTEC st.reg.	DATUM NAROZENÍ	PLEM	HM. kg	KŘ. cm	Přír. g	od nar. RPH	CHOVATEL
1	887149 021 CZ	ZIT 745	26.09.19	T100	526	136	1326 g	102	Družstvo vlastníků Libeň- Vtelno
2	887151 021 CZ	ZIT 864	30.09.19	T100	582	136	1517 g	111	Družstvo vlastníků Libeň- Vtelno

**Plemenné hodnoty uvedené v katalogu jsou spočítány k 30.9.2020**



## Vysvětlivky ke zkratkám ve jménech v katalogu :

ET	- býček narozen po embryotrasferu
RED	- zbarvení red angus
P,V	- bezrohý / volný roh ( * - testováno testem DNA)
PP	- bezrohý – homozygot ( stanoveno testem DNA )
R	- rohatý ( * - testováno testem DNA )
+/+ ,WT/WT	- nepřenáší alelu způsobujícími dvojí osvalení (GS, AA)
MH/+	- heterozygot s jednou alelou podmiňující dvojí osvalení (GS)
MH/MH	- homozygot - obě alely podmiňující dvojí osvalení (GS – oddíl „B“ PK )
Porodní hmot (nar)	- u plemene AA,BA,HE,CH,MS,LI způsob zjišťování porodní hmotnosti v chovu * * * - váženo při narození , * * - odhadováno , * - nesledováno

## U matek plemene BA

Třída	Výška kříž (cm)	Hmotnost (kg)	RPH přímý efekt	RPH mat. efekt	RPH osvalení
SE	147 a více	800 a více	105 a vic	103 a vic	103 a vic
EC	147 a více	800 a více	105 a vic	pod 103	103 a vic
EM	147 a více	800 a více	pod 105	103 a vic	pod 103
CM	pod 147	pod 800	105 a vic	103 a vic	103 a vic
C1	pod 147	pod 800	105 a vic	pod 103	103 a vic
M1	pod 147	pod 800	pod 105	103 a vic	pod 103

## Popisky grafu úrovně plemenných hodnot

Jednotlivé plemenné hodnoty jsou rozděleny do pásem na základě výpočtu kvantilu normálního rozložení, které udávají, jak si konkrétní jedinec stojí v porovnání s průměrem populace plemenných býčků odchovaných v období 2014 – 2019.

pásma	Pozice býka v rámci populace	zkratka	Popis údaje v grafu
10	býk patří hodnotou RPH do 10 % nejlepších býků v daném ukazateli	<i>RphT</i>	RPH pro přírůstek v testu
9	býk patří hodnotou RPH do 20 % nejlepších býků v daném ukazateli	<i>RphN</i>	RPH pro životní přírůstek
8	býk patří hodnotou RPH do 30 % nejlepších býků v daném ukazateli	<i>RpPP</i>	RPH pro přímý efekt porody
7	býk patří hodnotou RPH do 40 % nejlepších býků v daném ukazateli	<i>RpRU</i>	RPH pro přímý efekt růst
6	býk patří hodnotou RPH do 50 % nejlepších býků v daném ukazateli	<i>MatPP</i>	RPH pro maternální efekt porody
5	býk patří hodnotou RPH do průměru býků v daném ukazateli	<i>MatRU</i>	RPH pro maternální efekt růst
4	býk patří hodnotou RPH do 60 % nejlepších býků v daném ukazateli	<i>phTR</i>	RPH pro lineární hodnocení těl. rámec
3	býk patří hodnotou RPH do 70 % nejlepších býků v daném ukazateli	<i>phKT</i>	RPH pro lineární hodnocení kap. těla
2	býk patří hodnotou RPH do 80 % nejlepších býků v daném ukazateli	<i>phOS</i>	RPH pro lineární hodnocení osvalení
1	býk patří hodnotou RPH do 90 % nejlepších býků v daném ukazateli	<i>phUT</i>	RPH pro lineární hodnocení užit. typ

## Hlavní selekční kritéria pro výběr do plemnitby na OPB a odchovu u chovatele

Hlavním selekčním kritériem bude pouze lineární hodnocení při základním výběru.

### Důvody vyřazení před základním výběrem

- hodnocení tělesného rámce (1,2,3 body dle parametrů daného plemene)
- hodnocení bodů za hmotnost v 365 dnech (1,2,3 body dle parametrů daného plemene)
- nepředvedení býka k základnímu výběru na ohlávce nebo na vodící tyči
- na základě rozhodnutí majitele býka o jeho vyřazení
- zdravotní důvody (displazie varlat, apod.)

### Důvody vyřazení při základním výběrem

- hodnocení délky těla (1,2,3 body dle parametrů daného plemene)
- hodnocení ukazatelů kapacity těla (1,2,3 body dle parametrů daného plemene)
- hodnocení ukazatelů osvalení (1,2,3 body dle parametrů daného plemene)
- hodnocení užitkového typu (1,2,3 body dle parametrů daného plemene)
- závažné vady exteriéru při základním výběru
- neodpovídající funkčnost končetin při základním výběru
- zdravotní důvody (displazie varlat, apod.)

## Reklamační řád pro základní výběry býků

Majitel odchovávaného býčka má právo podat reklamaci proti rozhodnutí výběrové komise (ČSCHMS). Tato reklamační může mít písemnou nebo ústní formu. Předmětem reklamační může být pouze konečný výsledek výběru (vybrán, odročen, vyřazen), nikoliv nesouhlas s bodovým hodnocením daného býka. Po skončení základního výběru býků vyzve předseda výběrové komise, nebo příslušný inspektor k podání případných protestů (reklamací). Reklamační se podává písemně (emilem) nejpozději následující den po provedení výběru a to řediteli svazu, řediteli PK a členům výběrové komise (bonitérovi), která hodnocení provedla. Jménem majitele býka může jednat také zástupce odchovny plemenných býků (OPB). V případě neshody mezi verdiktem výběrové komise a majitelem býka je býk odročen a bude proveden nový základní výběr. Provedení nového základního výběru je podmíněno složením kauce 5000 Kč za každého reklamovaného býka. Kauce se skládá na účet ČSCHMS nejpozději do 10-ti kalendářních dnů ode dne provedení základního výběru. V případě, že nebudou peníze připsány na účet v daném termínu, platí původní verdikt výběrové komise a reklamační se dále neřeší. Nový základní výběr se uskuteční do 30-ti dnů od sporného výběru na místě, kde byla podána reklamační, pokud se obě strany nedohodnou jinak. Většinové složení komise nesmí být totožné se složením komise, která vynesla sporný verdikt. O složení nové komise rozhoduje Rada PK daného plemene po dohodě s ČSCHMS. O závěru nového základního výběru je sepsán nový výběrový protokol. Proti tomuto rozhodnutí se již nelze dále odvolat. V případě, že je potvrzeno původní rozhodnutí výběrové komise, propadá kauce ve prospěch ČSCHMS, v opačném případě se vrací majiteli býka do 10-ti kalendářních dnů od provedení nového základního výběru. Náklady spojené s novým základním výběrem (zejména cestovné členů výběrové komise, případně oprávněné nároky spojené s odměnou za odvedenou práci) nese strana, která při svém rozhodnutí či jednání nebyla v právu. Tyto náklady jsou zúčtovány na základě vystavené faktury zaslané druhé straně nejpozději do 14 dnů od provedení opakovaného základního výběru. V každém případě se o reklamační vede písemný zápis. Rozhodnutí výběrové komise se váže ke konkrétnímu zvířeti v konkrétním čase a není možno se na něj odvolávat v případných následných sporech.

Schváleno výborem ČSCHMS dne 21.3.2006 v Hradištku pod Medníkem, změny schváleny 24.7.2019 Grémiem předsedů rad plemenných knih v Hradištku pod Medníkem. Vstupuje v platnost dnem schválení.



<b><u>Sekretariát:</u></b> ČSCHMS Praha Těšnov 17 11705 Praha 1 Mobil : +420 724 007 860 Telefon : +420 221 812 865 E-mail : <a href="mailto:info@cshms.cz">info@cshms.cz</a>	<b><u>Ředitel PK</u></b> <i>Kopecký Jan</i> Osík 201 569 67 Osík u Litomyšle Mobil : +420 724 007 862 Telefon : +420 461 612 809 E-mail : <a href="mailto:kopecky@cshms.cz">kopecky@cshms.cz</a>	<b><u>Adresa PK</u></b> <i>Honová Nina</i> Osvoboditelů 35/9 410 02 Lovosice Mobil : +420 724 073 641 E-mail : <a href="mailto:honova@cshms.cz">honova@cshms.cz</a>
--	---	---

Číslo : 887149 021 CZ FAMFÁRA DVMV V\* Číslo katalogu 1  
 Dat.nar. : 26.09.2019 Plemeno : T100 Charolais  
 Chovatel : Družstvo vlastníků Libeň - Vtelno  
 Majitel : Družstvo vlastníků Libeň - Vtelno

OOO 262 379 SOLFERINO 6770228110  
 OO ZTI 736 SID V 14.033 74155  
 MOO 1400734317 DE HILDE 14.007 34317

**Otec ZIT 745 ARIF Z CHOTĚBOŘE 210000887740061**  
 OMO ZCH 518 JANDA SU 062389104316  
 MO 406682 961 CZ 210000406682961  
 MMO 334931 961 CZ 210000334931961

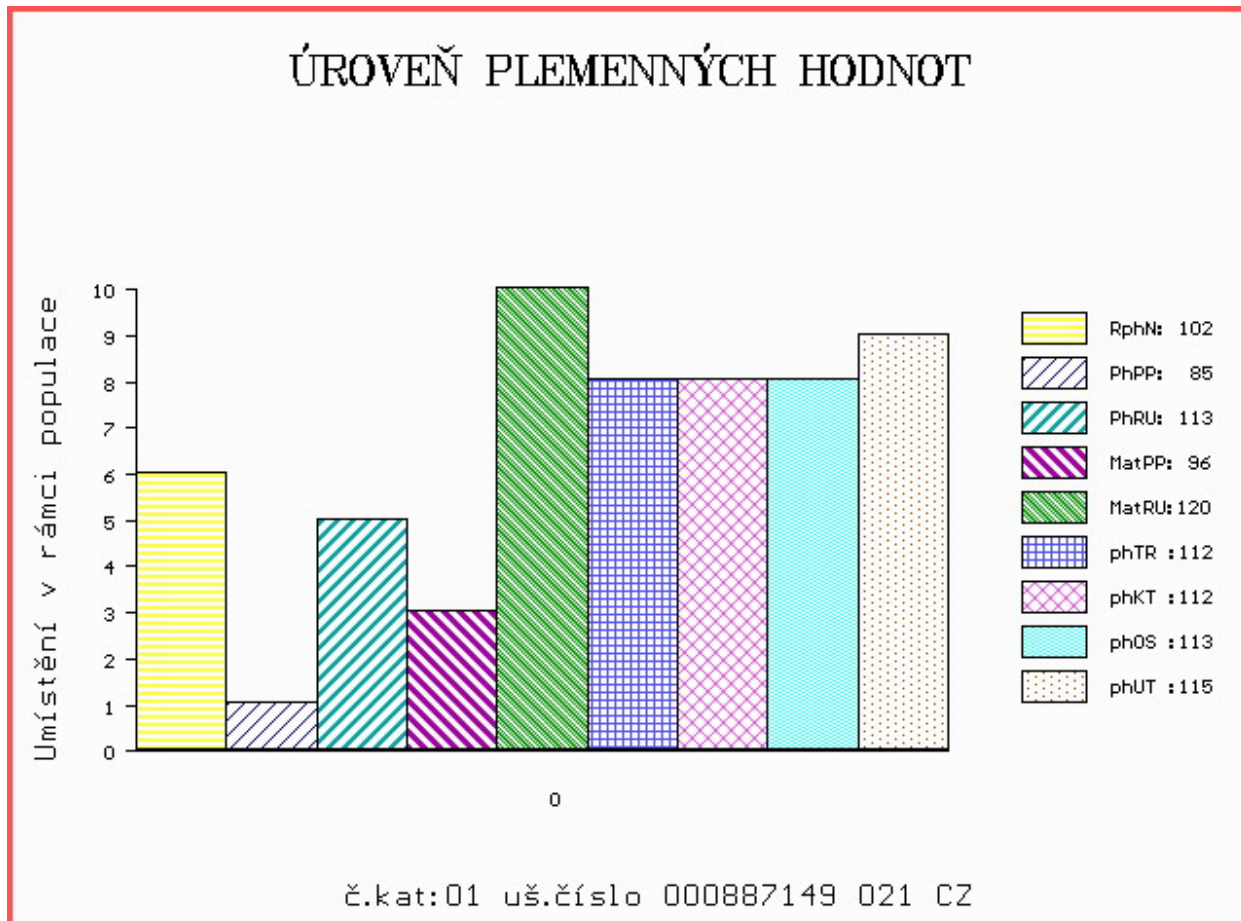
OOM ZCH 516 MAGENTA 4296105603  
 OM ZTI 567 TAMILLY 7957090255  
 MOM 7957090070 FR ORMILLE 7957090070

**MA 402721 921 CZ /2 ot P 468000402721921**  
 OMM ZTP 069 OPUS CHPS P 310000503436021  
 MM 273649 921 CZ UJKA CHPS P 310000273649921  
 MMM 56512 921 CZ P 310000056512921

Vl.užit:nar: 54 \*\*\* kg ve 120d: 216 kg 210d: 329 kg 365d: 538 kg / kříž: 136 cm  
 Přírustek od narození: 1326 g / 102 šourek 36 cm  
 Věk při ZV 383 dní aktuálně k 16.09.20 hmotnost: 526 kg výška v kříži: 136 cm

PLEMENNÉ HODNOTY										LINEARNÍ HODNOCENÍ								
	pp	ru	pp	ru	TR	KT	OS	UT		Hmot	kříž	TR	KT	OS	UT	CE		
BÝK	PE	85	113	ME	96	120	112	112	113	115								
MATKA	PE	98	113	ME	96	122	116	114	114	115	1066	/	151	28	29	28	10	95
Otec	PE	84	105	ME	85	122	94	95	98	100	713	/	140	25	19	19	6	69

HODNOCEN: TR 8 / / 7 KT / / OS / / UT Výsledek:



Číslo : 887151 021 CZ      **FRIX DVMV R\***      Číslo katalogu 2  
 Dat.nar. : 30.09.2019 Plemeno : T100      Charolais  
 Chovatel : Družstvo vlastníků Libeň - Vtelno  
 Majitel : Družstvo vlastníků Libeň - Vtelno

OOO      ZTI 433      ROUKY      4522790926  
 OO      ZTI 901      ERASMUS      8541877329  
 MOO      8541871422 FR CHAROLAISE      8541871422

**Otec ZIT 864      BRIX Z MEZIBOŘÍ      017000871479061**  
 OMO      ZCH 388      IMPAIR RR3      1893102983  
 MO      210983 961 CZ NORMA Z MEZIBOŘÍ      017000210983961  
 MMO      127532 614 CZ IDOLKA Z MEZIBOŘÍ      017000127532614

OOM      ZTI 083      VITTOZ RJ      4240974109  
 OM      ZIT 372      VILÍK Z MEZIBOŘÍ      017000788751061  
 MOM      380943 961 CZ SÁRA Z MEZIBOŘÍ      017000380943961

**MA 478695 921 CZ /1 ot P      468000478695921**  
 OMM      ZCH 353      SBPC BIG MAC 12Z P      PMC117536  
 MM      331359 921 CZ P      468000331359921  
 MMM      273602 921 CZ TRUSINA CHPS P      310000273602921

Vl.užit:nar: 48 \*\*\* kg ve 120d: 225 kg 210d: 363 kg 365d: 602 kg / kříž: 136 cm  
 Přírustek od narození: 1517 g / 111 šourek 42 cm  
 Věk při ZV 379 dní aktuálně k 16.09.20 hmotnost: 582 kg      výška v kříži: 136 cm

PLEMENNÉ HODNOTY										LINEARNÍ HODNOCENÍ							
	pp	ru	pp	ru	TR	KT	OS	UT	Hmot	kříž	TR	KT	OS	UT	CE		
BÝK	PE	90	127	ME	97	108	135	127	123	127							
MATKA	PE	91	114	ME	92	118	125	112	108	113	694	149	21	19	18	6	64
Otec	PE	104	123	ME	105	107	120	121	117	120	820	148	28	23	21	8	80

HODNOCEN: TR 8 / /10 KT / / OS / / UT Výsledek:

