

KATALOG ZÁKLADNÍHO VÝBĚRU

dne 14.10. 2020

Denk Jaroslav, Hodousice

Začátek 9,00 hod.

Č. k.	Číslo býčka	OTEC st.reg.	DATUM NAROZENÍ	PLEM	HM. KŘ. kg cm	Přír.od nar. g	RPH	CHOVATEL
1	989677 032 CZ	ZIL 216	20.07.19	Y100	636 138	1397 g	99	Denk Jaroslav, Hodousice
2	989678 032 CZ	ZIL 216	21.07.19	Y100	646 140	1427 g	97	Denk Jaroslav, Hodousice
3	989679 032 CZ	ZIL 216	22.07.19	Y100	576 139	1271 g	90	Denk Jaroslav, Hodousice

Plemenné hodnoty uvedené v katalogu jsou spočítány k 30.9.2020



Vysvětlivky ke zkratkám ve jménech v katalogu :

ET	- býček narozen po embryotrasferu
RED	- zbarvení red angus
P,V	- bezrohý / volný roh (* - testováno testem DNA)
PP	- bezrohý – homozygot (stanoveno testem DNA)
R	- rohatý (* - testováno testem DNA)
+/+ ,WT/WT	- nepřenáší alelu způsobujícími dvojí osvalení (GS, AA)
MH/+	- heterozygot s jednou alelou podmiňující dvojí osvalení (GS)
MH/MH	- homozygot - obě alely podmiňující dvojí osvalení (GS – oddíl „B“ PK)
Porodní hmot (nar)	- u plemene AA,BA,HE,CH,MS,LI způsob zjišťování porodní hmotnosti v chovu * * * - váženo při narození , * * - odhadováno , * - nesledováno

U matek plemene BA

Třída	Výška kříž (cm)	Hmotnost (kg)	RPH přímý efekt	RPH mat. efekt	RPH osvalení
SE	147 a více	800 a více	105 a vic	103 a vic	103 a vic
EC	147 a více	800 a více	105 a vic	pod 103	103 a vic
EM	147 a více	800 a více	pod 105	103 a vic	pod 103
CM	pod 147	pod 800	105 a vic	103 a vic	103 a vic
C1	pod 147	pod 800	105 a vic	pod 103	103 a vic
M1	pod 147	pod 800	pod 105	103 a vic	pod 103

Popisky grafu úrovně plemenných hodnot

Jednotlivé plemenné hodnoty jsou rozděleny do pásem na základě výpočtu kvantilu normálního rozložení, které udávají, jak si konkrétní jedinec stojí v porovnání s průměrem populace plemenných býčků odchovaných v období 2014 – 2019.

pásma	Pozice býka v rámci populace	zkratka	Popis údaje v grafu
10	býk patří hodnotou RPH do 10 % nejlepších býků v daném ukazateli	<i>RphT</i>	RPH pro přírůstek v testu
9	býk patří hodnotou RPH do 20 % nejlepších býků v daném ukazateli	<i>RphN</i>	RPH pro životní přírůstek
8	býk patří hodnotou RPH do 30 % nejlepších býků v daném ukazateli	<i>RpPP</i>	RPH pro přímý efekt porody
7	býk patří hodnotou RPH do 40 % nejlepších býků v daném ukazateli	<i>RpRU</i>	RPH pro přímý efekt růst
6	býk patří hodnotou RPH do 50 % nejlepších býků v daném ukazateli	<i>MatPP</i>	RPH pro maternální efekt porody
5	býk patří hodnotou RPH do průměru býků v daném ukazateli	<i>MatRU</i>	RPH pro maternální efekt růst
4	býk patří hodnotou RPH do 60 % nejlepších býků v daném ukazateli	<i>phTR</i>	RPH pro lineární hodnocení těl. rámec
3	býk patří hodnotou RPH do 70 % nejlepších býků v daném ukazateli	<i>phKT</i>	RPH pro lineární hodnocení kap. těla
2	býk patří hodnotou RPH do 80 % nejlepších býků v daném ukazateli	<i>phOS</i>	RPH pro lineární hodnocení osvalení
1	býk patří hodnotou RPH do 90 % nejlepších býků v daném ukazateli	<i>phUT</i>	RPH pro lineární hodnocení užit. typ

Hlavní selekční kritéria pro výběr do plemenitby na OPB a odchovu u chovatele

Hlavním selekčním kritériem bude pouze lineární hodnocení při základním výběru.

Důvody vyřazení před základním výběrem

- hodnocení tělesného rámce (1,2,3 body dle parametrů daného plemene)
- hodnocení bodů za hmotnost v 365 dnech (1,2,3 body dle parametrů daného plemene)
- nepředvedení býka k základnímu výběru na ohlávce nebo na vodící tyči
- na základě rozhodnutí majitele býka o jeho vyřazení
- zdravotní důvody (displazie varlat, apod.)

Důvody vyřazení při základním výběrem

- hodnocení délky těla (1,2,3 body dle parametrů daného plemene)
- hodnocení ukazatelů kapacity těla (1,2,3 body dle parametrů daného plemene)
- hodnocení ukazatelů osvalení (1,2,3 body dle parametrů daného plemene)
- hodnocení užitkového typu (1,2,3 body dle parametrů daného plemene)
- závažné vady exteriéru při základním výběru
- neodpovídající funkčnost končetin při základním výběru
- zdravotní důvody (displazie varlat, apod.)

Reklamační řád pro základní výběry býků

Majitel odchovávaného býčka má právo podat reklamaci proti rozhodnutí výběrové komise (ČSCHMS). Tato reklamační může mít písemnou nebo ústní formu. Předmětem reklamační může být pouze konečný výsledek výběru (vybrán, odročen, vyřazen), nikoliv nesouhlas s bodovým hodnocením daného býka. Po skončení základního výběru býků vyzve předseda výběrové komise, nebo příslušný inspektor k podání případných protestů (reklamací). Reklamační se podává písemně (emilem) nejpozději následující den po provedení výběru a to řediteli svazu, řediteli PK a členům výběrové komise (bonitérovi), která hodnocení provedla. Jménem majitele býka může jednat také zástupce odchovny plemenných býků (OPB). V případě neshody mezi verdiktem výběrové komise a majitelem býka je býk odročen a bude proveden nový základní výběr. Provedení nového základního výběru je podmíněno složením kauce 5000 Kč za každého reklamovaného býka. Kauce se skládá na účet ČSCHMS nejpozději do 10-ti kalendářních dnů ode dne provedení základního výběru. V případě, že nebudou peníze připsány na účet v daném termínu, platí původní verdikt výběrové komise a reklamační se dále neřeší. Nový základní výběr se uskuteční do 30-ti dnů od sporného výběru na místě, kde byla podána reklamační, pokud se obě strany nedohodnou jinak. Většinové složení komise nesmí být totožné se složením komise, která vynesla sporný verdikt. O složení nové komise rozhoduje Rada PK daného plemene po dohodě s ČSCHMS. O závěru nového základního výběru je sepsán nový výběrový protokol. Proti tomuto rozhodnutí se již nelze dále odvolat. V případě, že je potvrzeno původní rozhodnutí výběrové komise, propadá kauce ve prospěch ČSCHMS, v opačném případě se vrací majiteli býka do 10-ti kalendářních dnů od provedení nového základního výběru. Náklady spojené s novým základním výběrem (zejména cestovné členů výběrové komise, případně oprávněné nároky spojené s odměnou za odvedenou práci) nese strana, která při svém rozhodnutí či jednání nebyla v právu. Tyto náklady jsou zúčtovány na základě vystavené faktury zaslané druhé straně nejpozději do 14 dnů od provedení opakovaného základního výběru. V každém případě se o reklamační vede písemný zápis. Rozhodnutí výběrové komise se váže ke konkrétnímu zvířeti v konkrétním čase a není možno se na něj odvolávat v případných následných sporech.

Schváleno výborem ČSCHMS dne 21.3.2006 v Hradištku pod Medníkem, změny schváleny 24.7.2019 Grémiem předsedů rad plemenných knih v Hradištku pod Medníkem. Vstupuje v platnost dnem schválení.



<u>Sekretariát:</u> ČSCHMS Praha Těšnov 17 11705 Praha 1 Mobil : +420 724 007 860 Telefon : +420 221 812 865 E-mail : info@cschms.cz	<u>Ředitel PK</u> <i>Kopecký Jan</i> Osík 201 569 67 Osík u Litomyšle Mobil : +420 724 007 862 Telefon : +420 461 612 809 E-mail : kopecky@cschms.cz	<u>Adresa PK</u> <i>Honová Nina</i> Osvoboditelů 35/9 410 02 Lovosice Mobil : +420 724 073 641 E-mail : honova@cschms.cz
--	---	---

Číslo : 989677 032 CZ FAREL Z HODOUSIC P* Číslo katalogu 1
 Dat.nar. : 20.07.2019 Plemeno : Y100 Limousine
 Chovatel : Denk Jaroslav, Hodousice
 Majitel : Denk Jaroslav, Hodousice

OOO 284 663 ALF 1932045114
 OO ZLM 655 DAY 1932945444
 MOO 1931319022 FR TARGETTE 1931319022

Otec ZIL 216 CVALDA Z TODNĚ P 397000970250031
 OMO ZLI 538 BONUS P 1526579518
 MO 530803 931 CZ AMELIE Z TODNĚ P 397000530803931
 MMO 260192 931 CZ PATRONA 397000260192931

OOM ZLI 558 TALENT MN 8703200461
 OM ZLM 009 URIEL Z CUNKOVA ET 420000743921031
 MOM 4306007525 FR BOHEME 4306007525

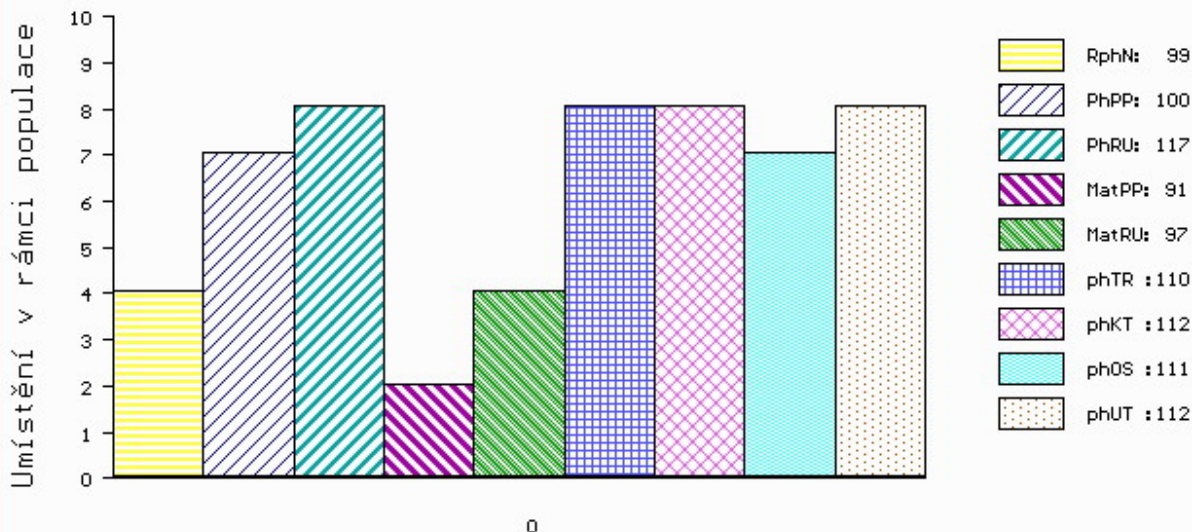
MA 559282 931 CZ /3 ot ARIELKA AGF 448000559282931
 OMM 271 186 RHUM MN 3566421939
 MM 1527225 385 FR BANANE 1527225385
 MMM 1521638518 FR SAMBA 1521638518

Vl.užit:nar: 45 *** kg ve 120d: 203 kg 210d: 327 kg 365d: 552 kg / kříž: 0 cm
 Přírustek od narození: 1397 g / 99 šourek 36 cm
 Věk při ZV 452 dní aktuálně k 15.09.20 hmotnost: 636 kg výška v kříži: 138 cm

PLEMENNÉ HODNOTY										LINEARNÍ HODNOCENÍ							
	pp	ru	ME	pp	ru	TR	KT	OS	UT	Hmot	kříž	TR	KT	OS	UT	CE	
BÝK	PE	100	117	ME	91	97	110	112	111	112							
MATKA	PE	91	107	ME	98	105	107	108	107	108	745	149	26	19	19	6	70
Otec	PE	107	108	ME	87	97	102	103	102	102	594	137	25	22	21	8	76

HODNOCEN: TR 7 / /10 KT / / OS / / UT Výsledek:

ÚROVEŇ PLEMENNÝCH HODNOT



č.kat:01 uš.číslo 000989677 032 CZ

Číslo : 989678 032 CZ FALDA Z HODOUSIC R* Číslo katalogu 2
 Dat.nar. : 21.07.2019 Plemeno : Y100 Limousine
 Chovatel : Denk Jaroslav, Hodousice
 Majitel : Denk Jaroslav, Hodousice

OOO 284 663 ALF 1932045114
 OO ZLM 655 DAY 1932945444
 MOO 1931319022 FR TARGETTE 1931319022

OTEC ZIL 216 CVALDA Z TODNĚ P 397000970250031
 OMO ZLI 538 BONUS P 1526579518
 MO 530803 931 CZ AMELIE Z TODNĚ P 397000530803931
 MMO 260192 931 CZ PATRONA 397000260192931

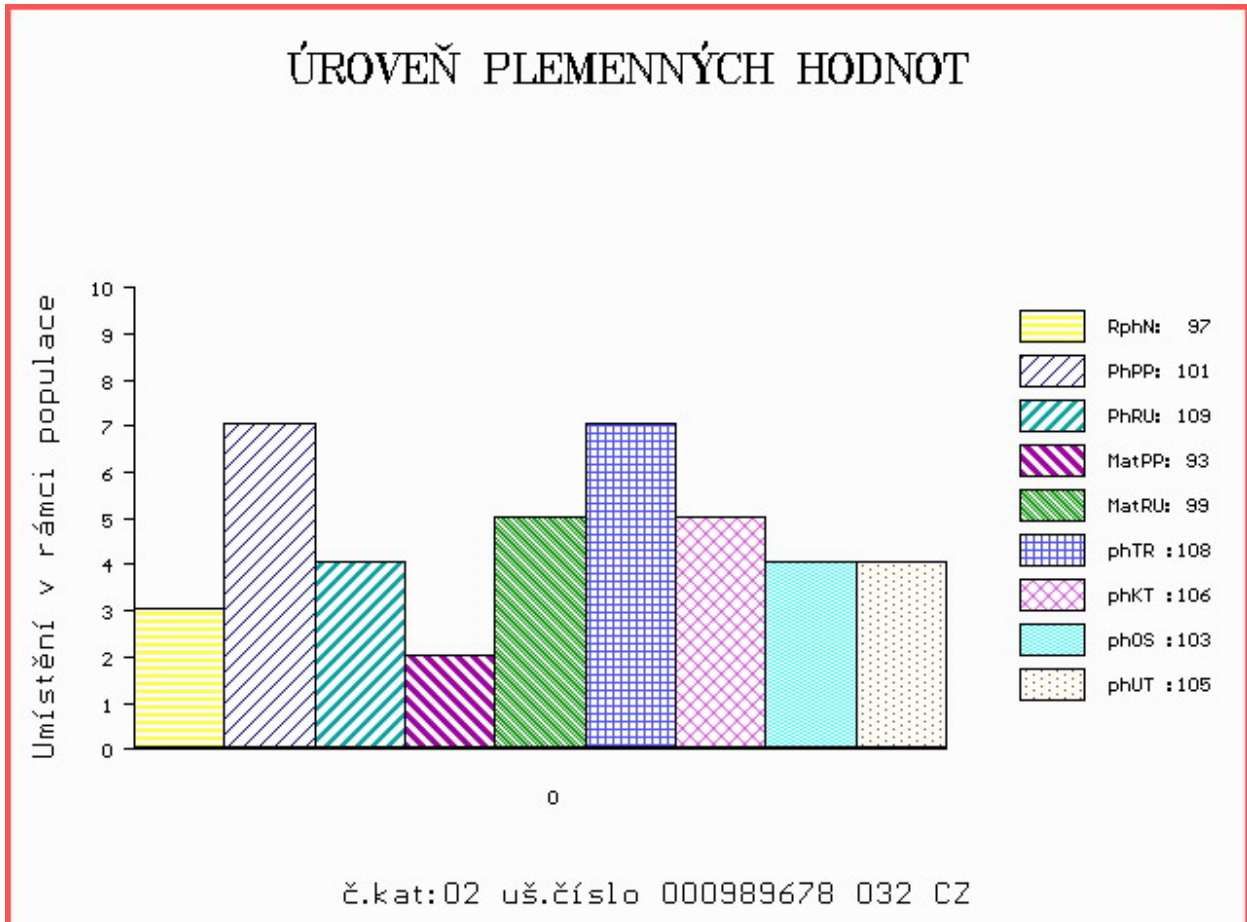
OOM ZLI 558 TALENT MN 8703200461
 OM ZLM 009 URIEL Z CUNKOVA ET 420000743921031
 MOM 4306007525 FR BOHEME 4306007525

MA 559241 931 CZ /3 ot ATILA AGF 448000559241931
 OMM 272 441 TARVIS 1931268687
 MM 1933493 080 FR ECOLE 6057 1933493080
 MMM 1932629888 FR BEAUTE 6057 1932629888

Vl.užit:nar: 44 *** kg ve 120d: 201 kg 210d: 308 kg 365d: 557 kg / kříž: 0 cm
 Přírustek od narození: 1427 g / 97 šourek 36 cm
 Věk při ZV 451 dní aktuálně k 15.09.20 hmotnost: 646 kg výška v kříži: 140 cm

PLEMENNÉ HODNOTY										LINEARNÍ HODNOCENÍ							
	pp	ru	pp	ru	TR	KT	OS	UT	Hmot	kříž	TR	KT	OS	UT	CE		
BÝK	PE	101	109	ME	93	99	108	106	103	105							
MATKA	PE	94	101	ME	101	106	104	105	102	103	770	149	27	20	18	6	71
OTEC	PE	107	108	ME	87	97	102	103	102	102	594	137	25	22	21	8	76

HODNOCEN: TR 8 / /10 KT / / OS / / UT Výsledek:



Číslo : 989679 032 CZ FROSTY Z HODOUSIC P* Číslo katalogu 3
 Dat.nar. : 22.07.2019 Plemeno : Y100 Limousine
 Chovatel : Denk Jaroslav, Hodousice
 Majitel : Denk Jaroslav, Hodousice

OOO 284 663 ALF 1932045114
 OO ZLM 655 DAY 1932945444
 MOO 1931319022 FR TARGETTE 1931319022

OTEC ZIL 216 CVALDA Z TODNĚ P 397000970250031
 OMO ZLI 538 BONUS P 1526579518
 MO 530803 931 CZ AMELIE Z TODNĚ P 397000530803931
 MMO 260192 931 CZ PATRONA 397000260192931

OOM ZLI 374 LILIE Z KALIŠTĚ 031053020507
 OM LIP 658 TALENT Z TODNĚ 397000673770031
 MOM 4240970929 FR VOUTE 4240970929

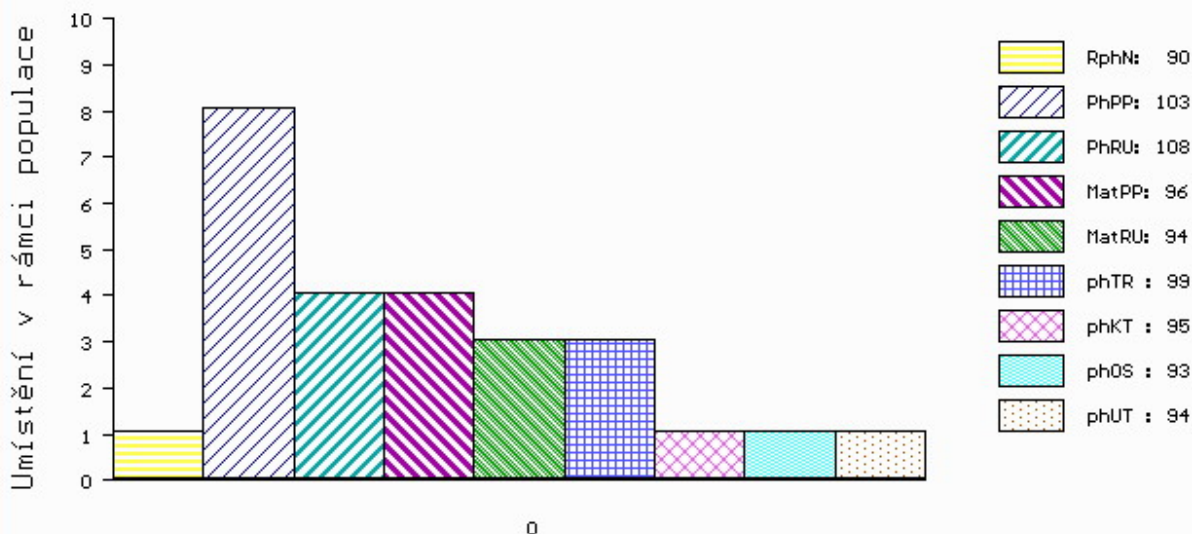
MA 559272 931 CZ /3 ot AXA AGF 448000559272931
 OMM 262 865 BRASSEUR 2307420334
 MM 262264 921 CZ SEXTA MOF 391000262264921
 MMM 2306900787 FR BOUCLETTE 2306900787

Vl.užit:nar: 41 *** kg ve 120d: 186 kg 210d: 293 kg 365d: 502 kg / kříž: 0 cm
 Přírustek od narození: 1271 g / 90 šourek 35 cm
 Věk při ZV 450 dní aktuálně k 15.09.20 hmotnost: 576 kg výška v kříži: 139 cm

PLEMENNÉ HODNOTY										LINEARNÍ HODNOCENÍ								
	pp	ru	pp	ru	TR	KT	OS	UT		Hmot	kříž	TR	KT	OS	UT	CE		
BÝK	PE	103	108	ME	96	94	99	95	93	94								
MATKA	PE	94	109	ME	108	89	97	97	97	96	690	/	144	20	17	18	6	61
OTEC	PE	107	108	ME	87	97	102	103	102	102	594	/	137	25	22	21	8	76

HODNOCEN: TR 8 / / 7 KT / / OS / / UT Výsledek:

ÚROVEŇ PLEMENNÝCH HODNOT



č.kat:03 uš.číslo 000989679 032 CZ