

KATALOG ZÁKLADNÍHO VÝBĚRU
dne 14.10. 2020
ZD Selibov
Začátek 10,00 hod.

Č. k.	Číslo býčka	OTEC st.reg.	DATUM NAROZENÍ	PLEM	HM. KŘ. kg cm	Přír. od nar.	RPH	CHOVATEL
1	115224 034 CZ	ZIL 146	01.07.19	Y100	648 141	1400 g	94	ZD Selibov
2	115225 034 CZ	ZIL 147	02.07.19	Y100	560 140	1207 g	77	ZD Selibov

Plemenné hodnoty uvedené v katalogu jsou spočítány k 30.9.2020



Vysvětlivky ke zkratkám ve jménech v katalogu :

ET	- býček narozen po embryotrasferu
RED	- zbarvení red angus
P,V	- bezrohý / volný roh (* - testováno testem DNA)
PP	- bezrohý – homozygot (stanoveno testem DNA)
R	- rohatý (* - testováno testem DNA)
+/+ ,WT/WT	- nepřenáší alelu způsobujícími dvojí osvalení (GS, AA)
MH/+	- heterozygot s jednou alelou podmiňující dvojí osvalení (GS)
MH/MH	- homozygot - obě alely podmiňující dvojí osvalení (GS – oddíl „B“ PK)
Porodní hmot (nar)	- u plemene AA,BA,HE,CH,MS,LI způsob zjišťování porodní hmotnosti v chovu * * * - váženo při narození , * * - odhadováno , * - nesledováno

U matek plemene BA

Třída	Výška kříž (cm)	Hmotnost (kg)	RPH přímý efekt	RPH mat. efekt	RPH osvalení
SE	147 a více	800 a více	105 a vic	103 a vic	103 a vic
EC	147 a více	800 a více	105 a vic	pod 103	103 a vic
EM	147 a více	800 a více	pod 105	103 a vic	pod 103
CM	pod 147	pod 800	105 a vic	103 a vic	103 a vic
C1	pod 147	pod 800	105 a vic	pod 103	103 a vic
M1	pod 147	pod 800	pod 105	103 a vic	pod 103

Popisky grafu úrovně plemenných hodnot

Jednotlivé plemenné hodnoty jsou rozděleny do pásem na základě výpočtu kvantilu normálního rozložení, které udávají, jak si konkrétní jedinec stojí v porovnání s průměrem populace plemenných býčků odchovaných v období 2014 – 2019.

pásma	Pozice býka v rámci populace	zkratka	Popis údaje v grafu
10	býk patří hodnotou RPH do 10 % nejlepších býků v daném ukazateli	<i>RphT</i>	RPH pro přírůstek v testu
9	býk patří hodnotou RPH do 20 % nejlepších býků v daném ukazateli	<i>RphN</i>	RPH pro životní přírůstek
8	býk patří hodnotou RPH do 30 % nejlepších býků v daném ukazateli	<i>RpPP</i>	RPH pro přímý efekt porody
7	býk patří hodnotou RPH do 40 % nejlepších býků v daném ukazateli	<i>RpRU</i>	RPH pro přímý efekt růst
6	býk patří hodnotou RPH do 50 % nejlepších býků v daném ukazateli	<i>MatPP</i>	RPH pro maternální efekt porody
5	býk patří hodnotou RPH do průměru býků v daném ukazateli	<i>MatRU</i>	RPH pro maternální efekt růst
4	býk patří hodnotou RPH do 60 % nejlepších býků v daném ukazateli	<i>phTR</i>	RPH pro lineární hodnocení těl. rámec
3	býk patří hodnotou RPH do 70 % nejlepších býků v daném ukazateli	<i>phKT</i>	RPH pro lineární hodnocení kap. těla
2	býk patří hodnotou RPH do 80 % nejlepších býků v daném ukazateli	<i>phOS</i>	RPH pro lineární hodnocení osvalení
1	býk patří hodnotou RPH do 90 % nejlepších býků v daném ukazateli	<i>phUT</i>	RPH pro lineární hodnocení užit. typ

Hlavní selekční kritéria pro výběr do plemenitby na OPB a odchovu u chovatele

Hlavním selekčním kritériem bude pouze lineární hodnocení při základním výběru.

Důvody vyřazení před základním výběrem

- hodnocení tělesného rámce (1,2,3 body dle parametrů daného plemene)
- hodnocení bodů za hmotnost v 365 dnech (1,2,3 body dle parametrů daného plemene)
- nepředvedení býka k základnímu výběru na ohlávce nebo na vodící tyči
- na základě rozhodnutí majitele býka o jeho vyřazení
- zdravotní důvody (displazie varlat, apod.)

Důvody vyřazení při základním výběrem

- hodnocení délky těla (1,2,3 body dle parametrů daného plemene)
- hodnocení ukazatelů kapacity těla (1,2,3 body dle parametrů daného plemene)
- hodnocení ukazatelů osvalení (1,2,3 body dle parametrů daného plemene)
- hodnocení užitkového typu (1,2,3 body dle parametrů daného plemene)
- závažné vady exteriéru při základním výběru
- neodpovídající funkčnost končetin při základním výběru
- zdravotní důvody (displazie varlat, apod.)

Reklamační řád pro základní výběry býků

Majitel odchovávaného býčka má právo podat reklamaci proti rozhodnutí výběrové komise (ČSCHMS). Tato reklamační může mít písemnou nebo ústní formu. Předmětem reklamační může být pouze konečný výsledek výběru (vybrán, odročen, vyřazen), nikoliv nesouhlas s bodovým hodnocením daného býka. Po skončení základního výběru býků vyzve předseda výběrové komise, nebo příslušný inspektor k podání případných protestů (reklamací). Reklamační se podává písemně (emilem) nejpozději následující den po provedení výběru a to řediteli svazu, řediteli PK a členům výběrové komise (bonitérovi), která hodnocení provedla. Jménem majitele býka může jednat také zástupce odchovny plemenných býků (OPB). V případě neshody mezi verdiktem výběrové komise a majitelem býka je býk odročen a bude proveden nový základní výběr. Provedení nového základního výběru je podmíněno složením kauce 5000 Kč za každého reklamovaného býka. Kauce se skládá na účet ČSCHMS nejpozději do 10-ti kalendářních dnů ode dne provedení základního výběru. V případě, že nebudou peníze připsány na účet v daném termínu, platí původní verdikt výběrové komise a reklamační se dále neřeší. Nový základní výběr se uskuteční do 30-ti dnů od sporného výběru na místě, kde byla podána reklamační, pokud se obě strany nedohodnou jinak. Většinové složení komise nesmí být totožné se složením komise, která vynesla sporný verdikt. O složení nové komise rozhoduje Rada PK daného plemene po dohodě s ČSCHMS. O závěru nového základního výběru je sepsán nový výběrový protokol. Proti tomuto rozhodnutí se již nelze dále odvolat. V případě, že je potvrzeno původní rozhodnutí výběrové komise, propadá kauce ve prospěch ČSCHMS, v opačném případě se vrací majiteli býka do 10-ti kalendářních dnů od provedení nového základního výběru. Náklady spojené s novým základním výběrem (zejména cestovné členů výběrové komise, případně oprávněné nároky spojené s odměnou za odvedenou práci) nese strana, která při svém rozhodnutí či jednání nebyla v právu. Tyto náklady jsou zúčtovány na základě vystavené faktury zaslané druhé straně nejpozději do 14 dnů od provedení opakovaného základního výběru. V každém případě se o reklamační vede písemný zápis. Rozhodnutí výběrové komise se váže ke konkrétnímu zvířeti v konkrétním čase a není možno se na něj odvolávat v případných následných sporech.

Schváleno výborem ČSCHMS dne 21.3.2006 v Hradištku pod Medníkem, změny schváleny 24.7.2019 Grémiem předsedů rad plemenných knih v Hradištku pod Medníkem. Vstupuje v platnost dnem schválení.



<u>Sekretariát:</u> ČSCHMS Praha Těšnov 17 11705 Praha 1 Mobil : +420 724 007 860 Telefon : +420 221 812 865 E-mail : info@cschms.cz	<u>Ředitel PK</u> <i>Kopecký Jan</i> Osík 201 569 67 Osík u Litomyšle Mobil : +420 724 007 862 Telefon : +420 461 612 809 E-mail : kopecky@cschms.cz	<u>Adresa PK</u> <i>Honová Nina</i> Osvoboditelů 35/9 410 02 Lovosice Mobil : +420 724 073 641 E-mail : honova@cschms.cz
--	---	---

Číslo : 115224 034 CZ FOSTR ZE SELIBOVA P* Číslo katalogu 1
 Dat.nar. : 01.07.2019 Plemeno : Y100 Limousine
 Chovatel : ZD Selibov
 Majitel : ZD Selibov

OOO 288 756 C.N.METHUSALEM P 05.795 90169
 OO 279 904 C.N.MOSKITO P 05.803 96113
 MOO 578237195 DE C.N.EVA 05.782 37195

O TEC ZIL 146 C.N.MATEO PP 05.353 09827
 OMO ZLI 230 DAUPHIN 1988004715
 MO 579432409 DE C.N.CITA P 05.794 32409
 MMO 578520340 DE CEDAR'S CASSIE P 05.785 20340

OOM 265 620 BAMBINO-MN 8786001669
 OM ZLI 268 IONESCO 3693000206
 MOM 3687001802 FR COQUETTE 3687001802

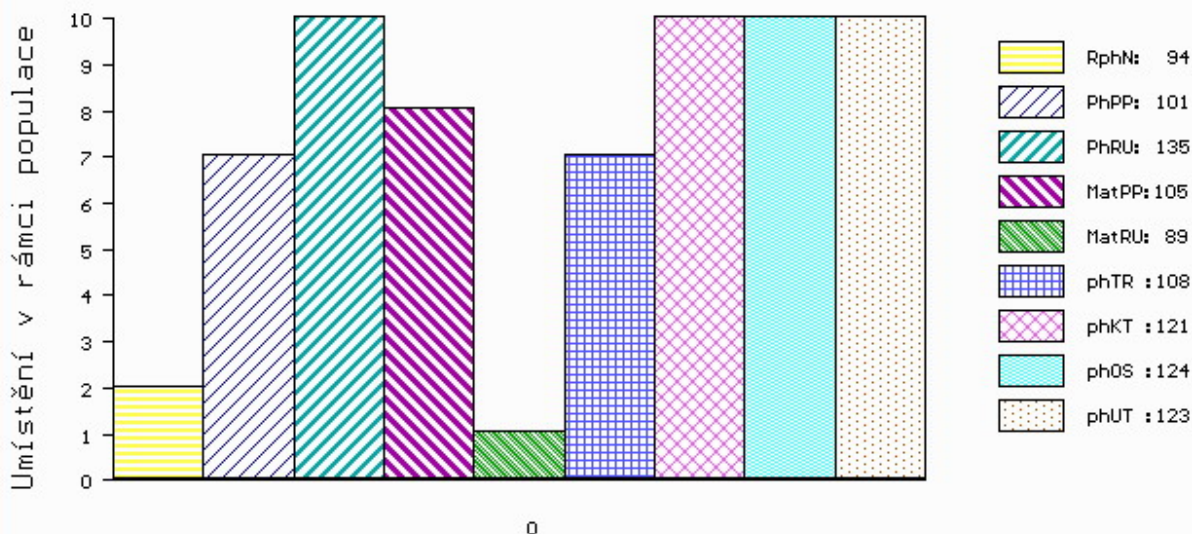
MA 369482 931 CZ /3 ot ET 447000369482931
 OMM ZLI 269 HIGHLANDER 1692111209
 MM 386280 931 CZ TINA Z OSTRÉHO ET 420000386280931
 MMM 297128 931 CZ RORA Z OSTRÉHO ET 253000297128931

Vl.užit:nar: 39 *** kg ve 120d: 217 kg 210d: 347 kg 365d: 571 kg / kříž: 0 cm
 Přírustek od narození: 1400 g / 94 šourek 38 cm
 Věk při ZV 471 dní aktuálně k 08.09.20 hmotnost: 648 kg výška v kříži: 141 cm

PLEMENNÉ HODNOTY										LINEARNÍ HODNOCENÍ							
	pp	ru	pp	ru	TR	KT	OS	UT		Hmot	kříž	TR	KT	OS	UT	CE	
BÝK	PE	101	135	ME	105	89	108	121	124	123							
MATKA	PE	98	127	ME	110	92	106	106	108	109	840	148	28	23	23	8	82
O TEC	PE	98	140	ME	102	87	109	120	121	121	0	0	0	0	0	0	0

HODNOCEN: TR 8 / /10 KT / / OS / / UT Výsledek:

ÚROVEŇ PLEMENNÝCH HODNOT



č.kat:01 uš.číslo 000115224 034 CZ

Číslo : 115225 034 CZ FIJAKR ZE SELIBOVA P* Číslo katalogu 2
 Dat.nar. : 02.07.2019 Plemeno : Y100 Limousine
 Chovatel : ZD Selibov
 Majitel : ZD Selibov

OOO 262 725 TROUBADOUR P 05.803 96106
 OO 281 926 TAREK PP 01.200 50382
 MOO 114277419 DE FENYA 01.142 77419

Otec ZIL 147 TORINO PP 09.880 28317
 OMO ZLM 031 CAYTANO PP 05.346 47544
 MO 986737691 DE MARLENE P 09.867 37691
 MMO 986047969 DE MONA P 09.860 47969

OOM 280 437 WILODGE VANTASTIC WEY04-037
 OM ZLM 244 WILODGE FASTRAC WEY10-002
 MOM 102932700035 UK HAZELHEAD ANNIE HGL05-007

MA 681433 931 CZ /1 ot R* 447000681433931
 OMM ZLI 400 NEUF 2297004114
 MM 369450 931 CZ ET 447000369450931
 MMM 19907 953 CZ MARIKA BOVET 069000019907953

Vl.užit:nar: 36 *** kg ve 120d: 188 kg 210d: 281 kg 365d: 506 kg / kříž: 0 cm
 Přírustek od narození: 1207 g / 77 šourek 37 cm
 Věk při ZV 470 dní aktuálně k 08.09.20 hmotnost: 560 kg výška v kříži: 140 cm

PLEMENNÉ HODNOTY										LINEARNÍ HODNOCENÍ							
	pp	ru	pp	ru	TR	KT	OS	UT		Hmot	kříž	TR	KT	OS	UT	CE	
BÝK	PE	107	109	ME	97	102	93	94	95	94							
MATKA	PE	92	110	ME	94	104	102	109	112	110	700	143	21	21	19	7	68
Otec	PE	107	109	ME	105	102	96	94	94	93	0	0	0	0	0	0	

HODNOCEN: TR 8 / / 5 KT / / OS / / UT Výsledek:

