

KATALOG ZÁKLADNÍHO VÝBĚRU

dne 15.10. 2020

Tájek Jaroslav, Zvíkov

Začátek 9,00 hod.

Č. k.	Číslo býčka	OTEC st.reg.	DATUM NAROZENÍ	PLEM	HM. KŘ. kg cm	Přír.od nar. g RPH	CHOVATEL
1	145507 034 CZ	ZIT 910	12.07.19	T100	672 138	1475 g 97	Tájek Jaroslav, Zvíkov
2	145508 034 CZ	ZLM 695	12.07.19	Y100	628 139	1363 g 106	Tájek Jaroslav, Zvíkov

Plemenné hodnoty uvedené v katalogu jsou spočítány k 30.9.2020



Vysvětlivky ke zkratkám ve jménech v katalogu :

ET	- býček narozen po embryotrasferu
RED	- zbarvení red angus
P,V	- bezrohý / volný roh (* - testováno testem DNA)
PP	- bezrohý – homozygot (stanoveno testem DNA)
R	- rohatý (* - testováno testem DNA)
+/+ ,WT/WT	- nepřenáší alelu způsobujícími dvojí osvalení (GS, AA)
MH/+	- heterozygot s jednou alelou podmiňující dvojí osvalení (GS)
MH/MH	- homozygot - obě alely podmiňující dvojí osvalení (GS – oddíl „B“ PK)
Porodní hmot (nar)	- u plemene AA,BA,HE,CH,MS,LI způsob zjišťování porodní hmotnosti v chovu * * * - váženo při narození , * * - odhadováno , * - nesledováno

U matek plemene BA

Třída	Výška kříž (cm)	Hmotnost (kg)	RPH přímý efekt	RPH mat. efekt	RPH osvalení
SE	147 a více	800 a více	105 a vic	103 a vic	103 a vic
EC	147 a více	800 a více	105 a vic	pod 103	103 a vic
EM	147 a více	800 a více	pod 105	103 a vic	pod 103
CM	pod 147	pod 800	105 a vic	103 a vic	103 a vic
C1	pod 147	pod 800	105 a vic	pod 103	103 a vic
M1	pod 147	pod 800	pod 105	103 a vic	pod 103

Popisky grafu úrovně plemenných hodnot

Jednotlivé plemenné hodnoty jsou rozděleny do pásem na základě výpočtu kvantilu normálního rozložení, které udávají, jak si konkrétní jedinec stojí v porovnání s průměrem populace plemenných býčků odchovaných v období 2014 – 2019.

pásma	Pozice býka v rámci populace	zkratka	Popis údaje v grafu
10	býk patří hodnotou RPH do 10 % nejlepších býků v daném ukazateli	RphT	RPH pro přírůstek v testu
9	býk patří hodnotou RPH do 20 % nejlepších býků v daném ukazateli	RphN	RPH pro životní přírůstek
8	býk patří hodnotou RPH do 30 % nejlepších býků v daném ukazateli	RpPP	RPH pro přímý efekt porody
7	býk patří hodnotou RPH do 40 % nejlepších býků v daném ukazateli	RpRU	RPH pro přímý efekt růst
6	býk patří hodnotou RPH do 50 % nejlepších býků v daném ukazateli	MatPP	RPH pro maternální efekt porody
5	býk patří hodnotou RPH do průměru býků v daném ukazateli	MatRU	RPH pro maternální efekt růst
4	býk patří hodnotou RPH do 60 % nejlepších býků v daném ukazateli	phTR	RPH pro lineární hodnocení těl. rámec
3	býk patří hodnotou RPH do 70 % nejlepších býků v daném ukazateli	phKT	RPH pro lineární hodnocení kap. těla
2	býk patří hodnotou RPH do 80 % nejlepších býků v daném ukazateli	phOS	RPH pro lineární hodnocení osvalení
1	býk patří hodnotou RPH do 90 % nejlepších býků v daném ukazateli	phUT	RPH pro lineární hodnocení užit. typ

Hlavní selekční kritéria pro výběr do plemenitby na OPB a odchovu u chovatele

Hlavním selekčním kritériem bude pouze lineární hodnocení při základním výběru.

Důvody vyřazení před základním výběrem

- hodnocení tělesného rámce (1,2,3 body dle parametrů daného plemene)
- hodnocení bodů za hmotnost v 365 dnech (1,2,3 body dle parametrů daného plemene)
- nepředvedení býka k základnímu výběru na ohlávce nebo na vodící tyči
- na základě rozhodnutí majitele býka o jeho vyřazení
- zdravotní důvody (displazie varlat, apod.)

Důvody vyřazení při základním výběrem

- hodnocení délky těla (1,2,3 body dle parametrů daného plemene)
- hodnocení ukazatelů kapacity těla (1,2,3 body dle parametrů daného plemene)
- hodnocení ukazatelů osvalení (1,2,3 body dle parametrů daného plemene)
- hodnocení užitkového typu (1,2,3 body dle parametrů daného plemene)
- závažné vady exteriéru při základním výběru
- neodpovídající funkčnost končetin při základním výběru
- zdravotní důvody (displazie varlat, apod.)

Reklamační řád pro základní výběry býků

Majitel odchovávaného býčka má právo podat reklamaci proti rozhodnutí výběrové komise (ČSCHMS). Tato reklamační může mít písemnou nebo ústní formu. Předmětem reklamační může být pouze konečný výsledek výběru (vybrán, odročen, vyřazen), nikoliv nesouhlas s bodovým hodnocením daného býka. Po skončení základního výběru býků vyzve předseda výběrové komise, nebo příslušný inspektor k podání případných protestů (reklamací). Reklamační se podává písemně (emilem) nejpozději následující den po provedení výběru a to řediteli svazu, řediteli PK a členům výběrové komise (bonitérovi), která hodnocení provedla. Jménem majitele býka může jednat také zástupce odchovny plemenných býků (OPB). V případě neshody mezi verdiktem výběrové komise a majitelem býka je býk odročen a bude proveden nový základní výběr. Provedení nového základního výběru je podmíněno složením kauce 5000 Kč za každého reklamovaného býka. Kauce se skládá na účet ČSCHMS nejpozději do 10-ti kalendářních dnů ode dne provedení základního výběru. V případě, že nebudou peníze připsány na účet v daném termínu, platí původní verdikt výběrové komise a reklamační se dále neřeší. Nový základní výběr se uskuteční do 30-ti dnů od sporného výběru na místě, kde byla podána reklamační, pokud se obě strany nedohodnou jinak. Většinové složení komise nesmí být totožné se složením komise, která vynesla sporný verdikt. O složení nové komise rozhoduje Rada PK daného plemene po dohodě s ČSCHMS. O závěru nového základního výběru je sepsán nový výběrový protokol. Proti tomuto rozhodnutí se již nelze dále odvolat. V případě, že je potvrzeno původní rozhodnutí výběrové komise, propadá kauce ve prospěch ČSCHMS, v opačném případě se vrací majiteli býka do 10-ti kalendářních dnů od provedení nového základního výběru. Náklady spojené s novým základním výběrem (zejména cestovné členů výběrové komise, případně oprávněné nároky spojené s odměnou za odvedenou práci) nese strana, která při svém rozhodnutí či jednání nebyla v právu. Tyto náklady jsou zúčtovány na základě vystavené faktury zaslané druhé straně nejpozději do 14 dnů od provedení opakovaného základního výběru. V každém případě se o reklamační vede písemný zápis. Rozhodnutí výběrové komise se váže ke konkrétnímu zvířeti v konkrétním čase a není možno se na něj odvolávat v případných následných sporech.

Schváleno výborem ČSCHMS dne 21.3.2006 v Hradištku pod Medníkem, změny schváleny 24.7.2019 Grémiem předsedů rad plemenných knih v Hradištku pod Medníkem. Vstupuje v platnost dnem schválení.



<u>Sekretariát:</u> ČSCHMS Praha Těšnov 17 11705 Praha 1 Mobil : +420 724 007 860 Telefon : +420 221 812 865 E-mail : info@cschms.cz	<u>Ředitel PK</u> Kopecký Jan Osík 201 569 67 Osík u Litomyšle Mobil : +420 724 007 862 Telefon : +420 461 612 809 E-mail : kopecky@cschms.cz	<u>Adresa PK</u> Honová Nina Osvoboditelů 35/9 410 02 Lovosice Mobil : +420 724 073 641 E-mail : honova@cschms.cz
--	--	--

Číslo : 145507 034 CZ FEŠÁK ZE ZVÍKOVA Číslo katalogu 1
 Dat.nar. : 12.07.2019 Plemeno : T100 Charolais
 Chovatel : Tájek Jaroslav, Zvíkov
 Majitel : Tájek Jaroslav, Zvíkov

OOO 280 641 DELCO 5812908927
 OO 284 612 IMPALA 0314913711
 MOO 312196383 FR BICHE 0312196383

OTEC ZIT 910 INNUIT 09.879 62601
 OMO 268 422 ASTERIX 4241120482
 MO 986735337 DE LONI 09.867 35337
 MMO 935699795 DE LERANA 09.356 99795

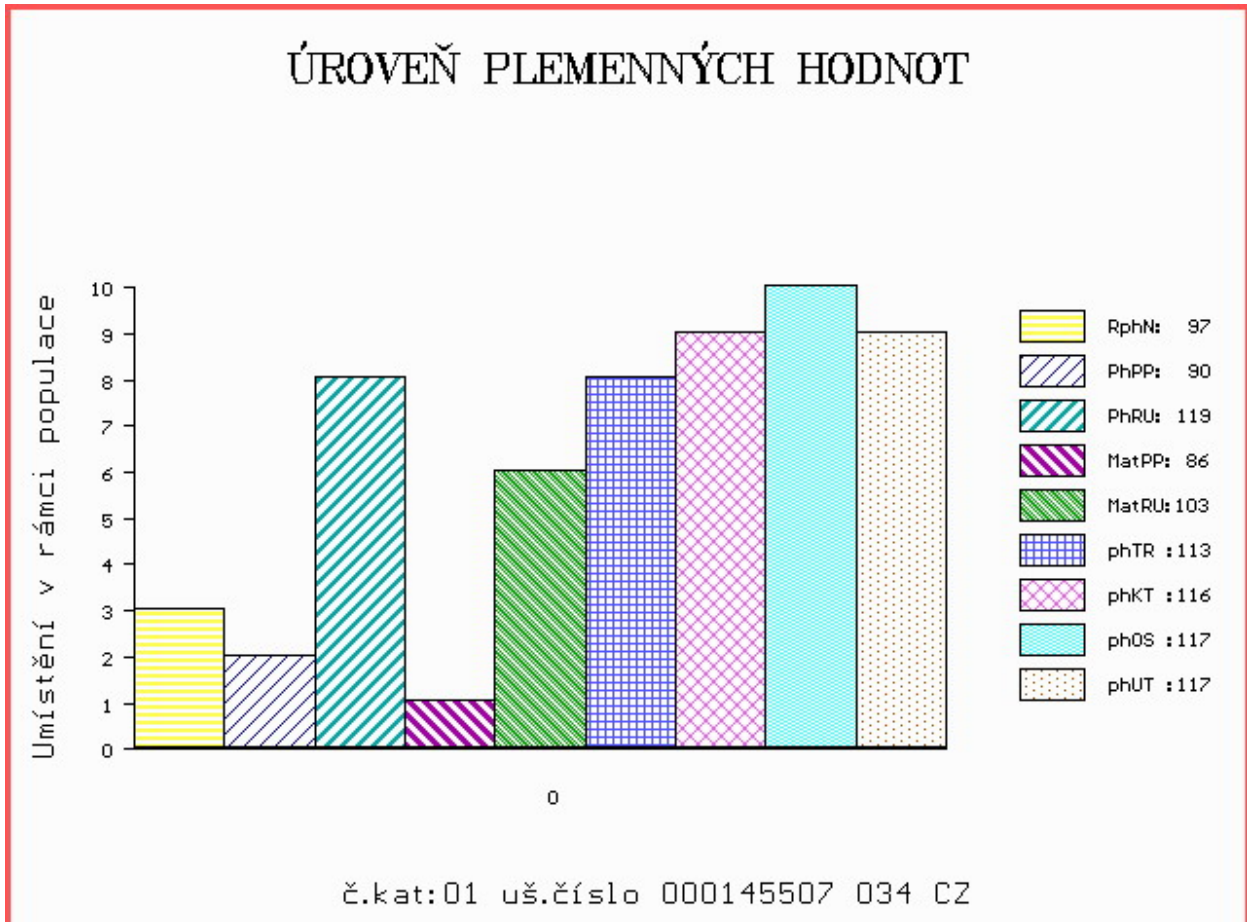
OOM ZCH 163 TILL RR5 5882101816
 OM CHP 113 FLYN 128417002407
 MOM 42204 502 CZ HOUPPE 0392122236

MA 155571 931 CZ /6 ot 352000155571931
 OMM ZCH 404 HEUREKA 128417002496
 MM 123364 502 CZ KAMELA SMILOVSKÁ 128502123364
 MMM 116358 502 CZ CHLOUBA SMILOVSKÁ 128502116358

Vl.užit:nar: 42 *** kg ve 120d: 232 kg 210d: 357 kg 365d: 601 kg / kříž: 135 cm
 Přírustek od narození: 1475 g / 97 šourek 40 cm
 Věk při ZV 461 dní aktuálně k 11.09.20 hmotnost: 672 kg výška v kříži: 138 cm

PLEMENNÉ HODNOTY										LINEARNÍ HODNOCENÍ							
	pp	ru	pp	ru	TR	KT	OS	UT	Hmot	kříž	TR	KT	OS	UT	CE		
BÝK	PE	90	119	ME	86	103	113	116	117	117							
MATKA	PE	83	84	ME	78	126	97	101	103	102	684	137	18	21	19	6	64
OTEC	PE	97	114	ME	100	98	101	106	107	106	723	141	26	21	22	7	76

HODNOCEN: TR 7 / /10 KT / / OS / / UT Výsledek:



Číslo : 145508 034 CZ **FILTR ZE ZVÍKOVA R*** Číslo katalogu 2
 Dat.nar. : 12.07.2019 Plemeno : Y100 Limousine
 Chovatel : Tájek Jaroslav, Zvíkov
 Majitel : Tájek Jaroslav, Zvíkov

OOO ZLI 560 ON-DIT 3615069746
 OO ZLM 057 BAVARDAGE 2257773618
 MOO 2257773207 FR RIDELLE 2257773207

O TEC ZLM 695 AWARD ZE ZVÍKOVA P 437000895999031
 OMO 273 336 DISCO V 8700841417
 MO 1404230583 DE FOSELIA P 14.042 30583
 MMO 1403524661 DE FONDA 14.035 24661

OOM 000 WAINDALE PRIME BHR99-075
 OM 280 576 GRAHAM'S APACHE GV05-257
 MOM 3695000646 FR LISETTE 3695000646

MA 181698350694 IE /6 ot MILLBURN HAPPY 181698350694
 OMM ZLI 324 MAS DU CLO 2396032213
 MM 182617720036 IE KILCARRA DAVIE 182617720036
 MMM 371173330523 IE SLEEDAGH SUSAN 371173330523

Vl.užit:nar: 46 *** kg ve 120d: 214 kg 210d: 325 kg 365d: 576 kg / kříž: 137 cm
 Přírustek od narození: 1363 g / 106 šourek 39 cm
 Věk při ZV 461 dní aktuálně k 11.09.20 hmotnost: 628 kg výška v kříži: 139 cm

PLEMENNÉ HODNOTY										LINEARNÍ HODNOCENÍ						
	pp	ru	pp	ru	TR	KT	OS	UT		Hmot	kříž	TR	KT	OS	UT	CE
BÝK	PE	94	123	ME	95	90	105	106	106	107						
MATKA	PE	107	105	ME	109	89	88	92	95	92	754 /	145	24	20	19	7 70
O TEC	PE	79	129	ME	79	98	114	119	119	120	650 /	138	22	20	20	7 69

HODNOCEN: TR 8 / /10 KT / / OS / / UT Výsledek:

