

KATALOG ZÁKLADNÍHO VÝBĚRU

dne 15.10. 2020

Montážně obchodní firma s.r.o., B. Mlýn – farma Pojedy

Začátek 15,00 hod.

Č. k.	Číslo býčka	OTEC st.reg.	DATUM NAROZENÍ	PLEM	HM. kg	KŘ. cm	Přír. g	od nar. RPH	CHOVATEL
1	926683 021 CZ	ZAU 099	10.09.19	UU100	534	124	1321 g	99	Montážně obch.firma s.ro.,B.Mlýn
2	926684 021 CZ	ZAU 099	11.09.19	UU100	476	123	1169 g	92	Montážně obch.firma s.ro.,B.Mlýn

Plemenné hodnoty uvedené v katalogu jsou spočítány k 30.9.2020



Vysvětlivky ke zkratkám ve jménech v katalogu :

ET	- býček narozen po embryotrasferu
RED	- zbarvení red angus
P,V	- bezrohý / volný roh (* - testováno testem DNA)
PP	- bezrohý – homozygot (stanoveno testem DNA)
R	- rohatý (* - testováno testem DNA)
+/+ ,WT/WT	- nepřenáší alelu způsobujícími dvojí osvalení (GS, AA)
MH/+	- heterozygot s jednou alelou podmiňující dvojí osvalení (GS)
MH/MH	- homozygot - obě alely podmiňující dvojí osvalení (GS – oddíl „B“ PK)
Porodní hmot (nar)	- u plemene AA,BA,HE,CH,MS,LI způsob zjišťování porodní hmotnosti v chovu * * * - váženo při narození , * * - odhadováno , * - nesledováno

U matek plemene BA

Třída	Výška kříž (cm)	Hmotnost (kg)	RPH přímý efekt	RPH mat. efekt	RPH osvalení
SE	147 a více	800 a více	105 a vic	103 a vic	103 a vic
EC	147 a více	800 a více	105 a vic	pod 103	103 a vic
EM	147 a více	800 a více	pod 105	103 a vic	pod 103
CM	pod 147	pod 800	105 a vic	103 a vic	103 a vic
C1	pod 147	pod 800	105 a vic	pod 103	103 a vic
M1	pod 147	pod 800	pod 105	103 a vic	pod 103

Popisky grafu úrovně plemenných hodnot

Jednotlivé plemenné hodnoty jsou rozděleny do pásem na základě výpočtu kvantilu normálního rozložení, které udávají, jak si konkrétní jedinec stojí v porovnání s průměrem populace plemenných býčků odchovaných v období 2014 – 2019.

pásma	Pozice býka v rámci populace	zkratka	Popis údaje v grafu
10	býk patří hodnotou RPH do 10 % nejlepších býků v daném ukazateli	<i>RphT</i>	RPH pro přírůstek v testu
9	býk patří hodnotou RPH do 20 % nejlepších býků v daném ukazateli	<i>RphN</i>	RPH pro životní přírůstek
8	býk patří hodnotou RPH do 30 % nejlepších býků v daném ukazateli	<i>RpPP</i>	RPH pro přímý efekt porody
7	býk patří hodnotou RPH do 40 % nejlepších býků v daném ukazateli	<i>RpRU</i>	RPH pro přímý efekt růst
6	býk patří hodnotou RPH do 50 % nejlepších býků v daném ukazateli	<i>MatPP</i>	RPH pro maternální efekt porody
5	býk patří hodnotou RPH do průměru býků v daném ukazateli	<i>MatRU</i>	RPH pro maternální efekt růst
4	býk patří hodnotou RPH do 60 % nejlepších býků v daném ukazateli	<i>phTR</i>	RPH pro lineární hodnocení těl. rámec
3	býk patří hodnotou RPH do 70 % nejlepších býků v daném ukazateli	<i>phKT</i>	RPH pro lineární hodnocení kap. těla
2	býk patří hodnotou RPH do 80 % nejlepších býků v daném ukazateli	<i>phOS</i>	RPH pro lineární hodnocení osvalení
1	býk patří hodnotou RPH do 90 % nejlepších býků v daném ukazateli	<i>phUT</i>	RPH pro lineární hodnocení užit. typ

Hlavní selekční kritéria pro výběr do plemnitby na OPB a odchovu u chovatele

Hlavním selekčním kritériem bude pouze lineární hodnocení při základním výběru.

Důvody vyřazení před základním výběrem

- hodnocení tělesného rámce (1,2,3 body dle parametrů daného plemene)
- hodnocení bodů za hmotnost v 365 dnech (1,2,3 body dle parametrů daného plemene)
- nepředvedení býka k základnímu výběru na ohlávce nebo na vodící tyči
- na základě rozhodnutí majitele býka o jeho vyřazení
- zdravotní důvody (displazie varlat, apod.)

Důvody vyřazení při základním výběrem

- hodnocení délky těla (1,2,3 body dle parametrů daného plemene)
- hodnocení ukazatelů kapacity těla (1,2,3 body dle parametrů daného plemene)
- hodnocení ukazatelů osvalení (1,2,3 body dle parametrů daného plemene)
- hodnocení užitkového typu (1,2,3 body dle parametrů daného plemene)
- závažné vady exteriéru při základním výběru
- neodpovídající funkčnost končetin při základním výběru
- zdravotní důvody (displazie varlat, apod.)

Reklamační řád pro základní výběry býků

Majitel odchovávaného býčka má právo podat reklamaci proti rozhodnutí výběrové komise (ČSCHMS). Tato reklamační může mít písemnou nebo ústní formu. Předmětem reklamační může být pouze konečný výsledek výběru (vybrán, odročen, vyřazen), nikoliv nesouhlas s bodovým hodnocením daného býka. Po skončení základního výběru býků vyzve předseda výběrové komise, nebo příslušný inspektor k podání případných protestů (reklamací). Reklamační se podává písemně (emilem) nejpozději následující den po provedení výběru a to řediteli svazu, řediteli PK a členům výběrové komise (bonitérovi), která hodnocení provedla. Jménem majitele býka může jednat také zástupce odchovny plemenných býků (OPB). V případě neshody mezi verdiktem výběrové komise a majitelem býka je býk odročen a bude proveden nový základní výběr. Provedení nového základního výběru je podmíněno složením kauce 5000 Kč za každého reklamovaného býka. Kauce se skládá na účet ČSCHMS nejpozději do 10-ti kalendářních dnů ode dne provedení základního výběru. V případě, že nebudou peníze připsány na účet v daném termínu, platí původní verdikt výběrové komise a reklamační se dále neřeší. Nový základní výběr se uskuteční do 30-ti dnů od sporného výběru na místě, kde byla podána reklamační, pokud se obě strany nedohodnou jinak. Většinové složení komise nesmí být totožné se složením komise, která vynesla sporný verdikt. O složení nové komise rozhoduje Rada PK daného plemene po dohodě s ČSCHMS. O závěru nového základního výběru je sepsán nový výběrový protokol. Proti tomuto rozhodnutí se již nelze dále odvolat. V případě, že je potvrzeno původní rozhodnutí výběrové komise, propadá kauce ve prospěch ČSCHMS, v opačném případě se vrací majiteli býka do 10-ti kalendářních dnů od provedení nového základního výběru. Náklady spojené s novým základním výběrem (zejména cestovné členů výběrové komise, případně oprávněné nároky spojené s odměnou za odvedenou práci) nese strana, která při svém rozhodnutí či jednání nebyla v právu. Tyto náklady jsou zúčtovány na základě vystavené faktury zaslané druhé straně nejpozději do 14 dnů od provedení opakovaného základního výběru. V každém případě se o reklamační vede písemný zápis. Rozhodnutí výběrové komise se váže ke konkrétnímu zvířeti v konkrétním čase a není možno se na něj odvolávat v případných následných sporech.

Schváleno výborem ČSCHMS dne 21.3.2006 v Hradištku pod Medníkem, změny schváleny 24.7.2019 Grémiem předsedů rad plemenných knih v Hradištku pod Medníkem. Vstupuje v platnost dnem schválení.



<u>Sekretariát:</u> ČSCHMS Praha Těšnov 17 11705 Praha 1 Mobil : +420 724 007 860 Telefon : +420 221 812 865 E-mail : info@cschms.cz	<u>Ředitel PK</u> <i>Kopecký Jan</i> Osík 201 569 67 Osík u Litomyšle Mobil : +420 724 007 862 Telefon : +420 461 612 809 E-mail : kopecky@cschms.cz	<u>Adresa PK</u> <i>Honová Nina</i> Osvoboditelů 35/9 410 02 Lovosice Mobil : +420 724 073 641 E-mail : honova@cschms.cz
--	---	---

Číslo : 926683 021 CZ FARAON MOF Číslo katalogu 1
 Dat.nar. : 10.09.2019 Plemeno : UU100 Aubrac
 Chovatel : Montážně obchodní firma s.r.o.,B.Mlýn
 Majitel : Montážně obchodní firma s.r.o.,B.Mlýn

OOO 280 793 BOLERO 1206046577
 OO ZAU 033 HONGROIS 1212044149
 MOO 1207053483 FR CROATIE 1207053483

O TEC ZAU 099 DEKRET MOF 001000826738021
 OMO 271 450 SUPER 1201001854
 MO 1208039786 FR 9786 1208039786
 MMO 1297006106 FR NARQUOISE 1297006106

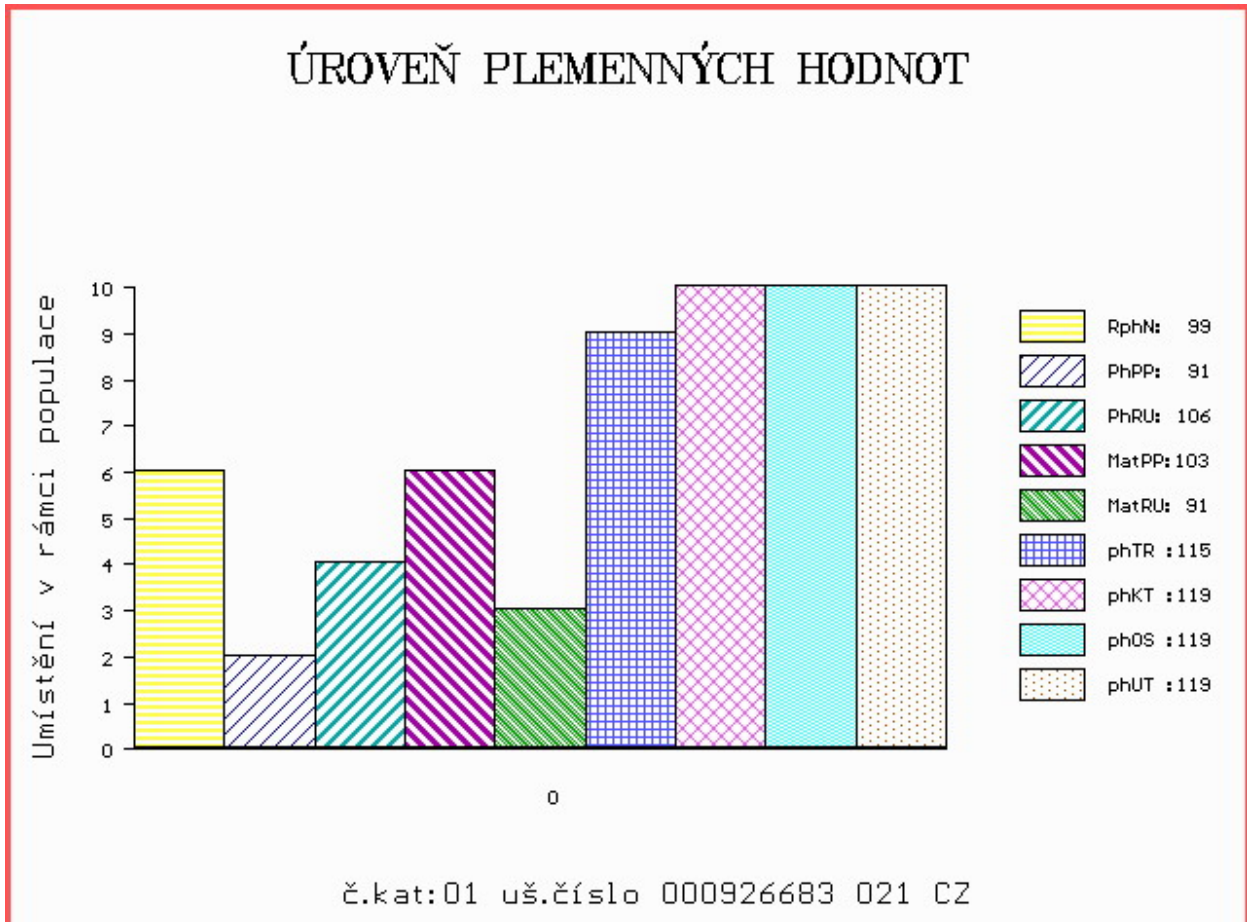
O OM 271 473 ANDALOUS 1205013160
 OM ZAU 002 DALLAS 6489 1208046489
 MOM 1206015110 FR BINOUSE 1206015110

MA 391425 921 CZ /3 ot ANKARA MOF 001000391425921
 OMM 271 456 AUVERGNAT 1525105795
 MM 1208039 804 FR 9804 1208039804
 MMM 1299006380 FR PRUNELLE 1299006380

Vl.užit:nar: 40 kg ve 120d: 170 kg 210d: 301 kg 365d: 522 kg / kříž: 124 cm
 Přírustek od narození: 1321 g / 99 šourek 39 cm
 Věk při ZV 401 dní aktuálně k 18.09.20 hmotnost: 534 kg výška v kříži: 124 cm

PLEMENNÉ HODNOTY										LINEARNÍ HODNOCENÍ							
	pp	ru	pp	ru	TR	KT	OS	UT		Hmot	kříž	TR	KT	OS	UT	CE	
BÝK	PE	91	106	ME	103	91	115	119	119	119							
MATKA	PE	97	111	ME	97	86	108	106	106	107	730	136	25	21	22	7	75
O TEC	PE	100	99	ME	102	97	108	117	118	115	522	131	23	22	21	7	73

HODNOCEN: TR 6 / /10 KT / / OS / / UT Výsledek:



Číslo : 926684 021 CZ FLOYD MOF Číslo katalogu 2
 Dat.nar. : 11.09.2019 Plemeno : UU100 Aubrac
 Chovatel : Montážně obchodní firma s.r.o.,B.Mlýn
 Majitel : Montážně obchodní firma s.r.o.,B.Mlýn

OOO 280 793 BOLERO 1206046577
 OO ZAU 033 HONGROIS 1212044149
 MOO 1207053483 FR CROATIE 1207053483

O TEC ZAU 099 DEKRET MOF 001000826738021
 OMO 271 450 SUPER 1201001854
 MO 1208039786 FR 9786 1208039786
 MMO 1297006106 FR NARQUOISE 1297006106

OOM 000 NIBOU 1297015414
 OM 271 450 SUPER 1201001854
 MOM 1296013030 FR MONTAGNE 1296013030

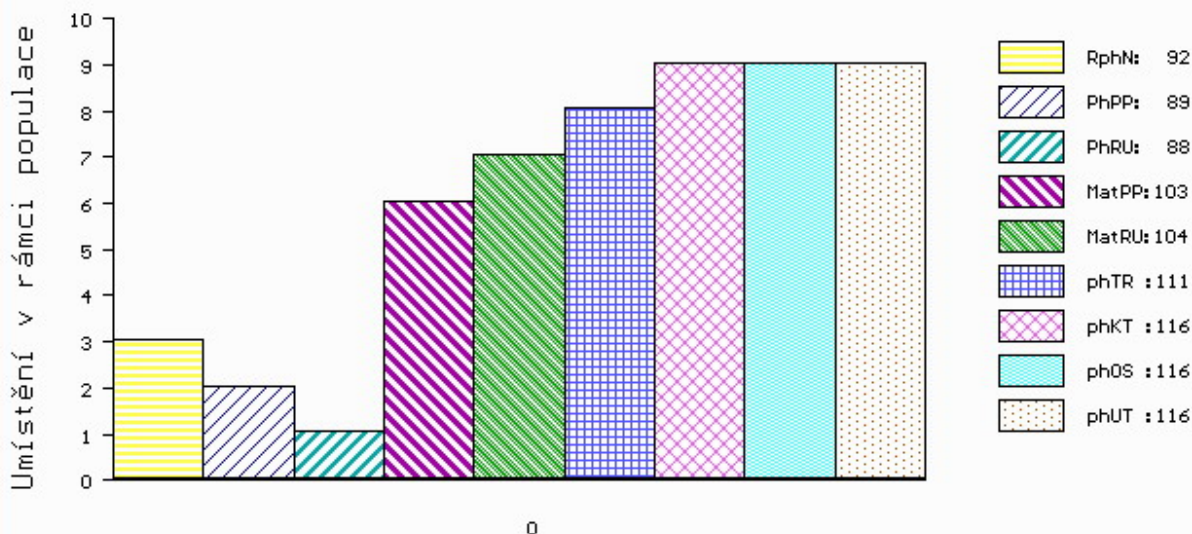
MA 1208039795 FR /5 ot 9795 1208039795
 OMM 271 451 NAPOLEON 1597008953
 MM 1204008383 FR VOSGES 1204008383
 MMM 1299006402 FR PRINCE 1299006402

Vl.užit:nar: 40 kg ve 120d: 176 kg 210d: 272 kg 365d: 466 kg / kříž: 123 cm
 Přírustek od narození: 1169 g / 92 šourek 38 cm
 Věk při ZV 400 dní aktuálně k 18.09.20 hmotnost: 476 kg výška v kříži: 123 cm

PLEMENNÉ HODNOTY										LINEARNÍ HODNOCENÍ							
	pp	ru	pp	ru	TR	KT	OS	UT		Hmot	kříž	TR	KT	OS	UT	CE	
BÝK	PE	89	88	ME	103	104	111	116	116	116							
MATKA	PE	93	84	ME	98	110	112	106	104	108	646	133	23	20	18	6	67
O TEC	PE	100	99	ME	102	97	108	117	118	115	522	131	23	22	21	7	73

HODNOCEN: TR 6 / / 7 KT / / OS / / UT Výsledek:

ÚROVEŇ PLEMENNÝCH HODNOT



č.kat:02 uš.číslo 000926684 021 CZ