

KATALOG ZÁKLADNÍHO VÝBĚRU

dne 19.4.2021

OPB Todně - Březí

začátek 9,00 hod.

Č.	Číslo	OTEC	DATUM	PŘÍRUSTEK (g)	CH O V A T E L			
k.	býčka	st.reg.	NAROZENÍ	PLEM.	test RPH	živ.RPH		
1	137440	034	CZ ZIL 608 17.01.20 Y100	1408	99 1416	93	Farka Martin, Todně	
2	137441	034	CZ ZIL 608 17.01.20 Y100	1758	107 1418	105	Farka Martin, Todně	
3	137442	034	CZ ZIL 608 31.01.20 Y100	1500	101 1358	96	Farka Martin, Todně	
4	137443	034	CZ ZIL 608 01.02.20 Y100	1333	102 1411	99	Farka Martin, Todně	
5	137444	034	CZ ZIL 608 02.02.20 Y100	1375	99 1396	95	Farka Martin, Todně	
6	137449	034	CZ ZIL 608 24.02.20 Y100	1441	93 1311	92	Farka Martin, Todně	
7	137450	034	CZ ZLM 954 01.03.20 Y100	1350	93 1337	103	Farka Martin, Todně	
8	15157	035	CZ ZLI 837 07.03.20 Y100	1391	99 1313	96	Farka Martin, Todně	
9	988944425	DE	ZIL 654 07.03.20 Y100	1225	84 1379	80	Lang Josef, Waldmünchen	
10	178608	034	CZ ZIL 608 15.03.20 Y100	1733	108 1512	103	Farka Martin, Todně	
11	988944430	DE	ZIL 654 16.03.20 Y100	1266	88 1417	84	Lang Josef, Waldmünchen	
12	154816	034	CZ ZLM 255 22.03.20 Y100	1183	91 1313	93	Farka Martin, Todně	
13	138448	064	CZ ZIL 492 27.03.20 Y100	1500	100 1421	101	Šindler Petr, Částkovice	
14	178609	034	CZ ZIL 607 28.03.20 Y100	1433	102 1506	103	Farka Martin, Todně	
15	178610	034	CZ ZLM 954 29.03.20 Y100	1816	118 1734	127	Farka Martin, Todně	
16	188994	034	CZ PLM 039 30.03.20 Y100	1316	89 1267	89	Kořánek Daniel, Borovnice	

Býci vyřazení před základním výběrem

Č.	Číslo	OTEC	Datum	Body	CHOVATEL		Důvod vyřazení
k.	býčka	st.reg.	narození	Plem.	VT	HM	
17	134967	064	CZ ZIL 150 17.01.20 Y100	5	4	Lojda Karel, Ing., Sedlejev	před ZV-hm.365d
18	134968	064	CZ ZIL 630 19.01.20 Y100	7	5	Lojda Karel, Ing., Sedlejev	před ZV-hm.365d

Plemenné hodnoty uvedené v katalogu jsou spočítány k 31.03.2021



Termíny základních výběrů a dražeb v roce 2021

II. turnus - Býci narození 1.1.2020 - 31.3.2020 na OPB a OCH

Den	Datum	Začátek *	OPB , chovatel	Ks	Plemena	Dražba
Pondělí	19.04.2021	9,00	OPB Todně - Březí	18	LI	<i>hodinu po skončení ZV</i>
		9,00	Minaříková Hana,Hluk	1	BA	x
		9,00	Šuranský Jaroslav,Otín,Planá u M.L.	4	CH	x
		9,00	IMOBA a.s., Olbramovice	2	CH,LI	x
		11,00	Bouda Petr, Ing., Voděrádky	2	CH	x
		12,00	Pěnkavová Jana, Hranice u Aše	3	BA	x
		12,00	K+K Břilice	1	CH	x
		13,00	Zítek Jaroslav, Pechova Lhota	4	AA	x
		13,00	Placanda Jakub,Křenovice	6	MS	x
		13,00	Klusáček Stanislav, Suchdol nad Lužnicí	2	LI	x
		14,30	Šulcová Veronika,Ing., Trojany	3	LI	x
		16,00	Tájek Jaroslav,Zvíkov	4	CH,LI	x
		16,00	Zobal Vlastimil ml., Bor u Březnice	2	CH	x
Úterý	20.04.2021	9,00	OPB Benešov	37	CH	<i>hodinu po skončení ZV</i>
		9,00	AGRO Huzová s.r.o.	7	CH	x
		9,00	ZD Podlesí Ročov	4	HE,MS	x
		9,00	Pecka Vladimír,Liběčice	4	MS	x
		11,00	Bystrianská Jana,Melč	4	LI	x
			Bystrianský Jan,Melč	2	LI	x
		11,00	Zemědělská společnost Blšany	4	MS	x
		12,00	AGRO Jinín,a.s.	8	LI,MS	x
		12,30	Družstvo Velký Újezd	2	CH	x
		13,30	DOKOMAK s.r.o., Maš'ov	1	AA	x
		14,30	Kubal Petr,Podmokly	1	MS	x
		14,30	Nátr Jiří,Černá Voda	2	CH	x
		15,00	Kubal Radek, Albrechtice	4	LI	x
		15,00	BREZE a.s., Výsluní	13	AA	x
16,30	ZD Agroholding Bernartice	2	PI	x		
Středa	21.04.2021	9,00	OPB Horní Dubňany	51	AA,MS	<i>hodinu po skončení ZV</i>
		9,00	Skalický J.,Libnov	8	AA	x
		9,00	Valenta Petr,Budyně	4	MS	x
		9,00	Loos Adolf, Hora Sv. Kateřiny	6	LI	x
		11,00	Černěveský Háj s.r.o.	4	LI	x
		12,00	Chlupáčková Hana,Ing.,Ležnice	4	MS	x
		12,30	Ufarma s.r.o.Čistá - Ležnice	1	CH	x
		12,30	Karban Kamil, Lhenice	3	CH	x
		13,00	ZOD "BLATA" Sedlec	2	MS	x
		13,00	Habr František ml.,SZ,Báňovice	9	MS	x
		14,30	Náš Dvůr s.r.o., Držovice	4	AA	x
		14,30	Agrochyt s.r.o.Mohelno	1	MS	x
		15,00	Farma EGERT (ING) s.r.o.,Lásenice	5	AA	x
		15,30	Polák Jiří,Dolní Libochová	2	MS	x
			Poláková Zdenka,Dolní Libochová	4	MS	x
16,30	Hatlák V.ing.,Meziboří	5	CH	x		

<i>Den</i>	<i>Datum</i>	<i>Začátek *</i>	<i>OPB , chovatel</i>	<i>Ks</i>	<i>Plemena</i>	<i>Dražba</i>
<i>Čtvrtek</i>	<i>22.04.2021</i>	9,00	<i>OPB Benešov</i>	34	<i>LI,PI</i>	<i>hodinu po skončení ZV</i>
		9,00	<i>Křížánek Petr, Karpentná</i>	2	<i>PP</i>	<i>x</i>
		9,00	<i>Družstvo vlastníků Libeň - Vtelno</i>	4	<i>CH</i>	<i>x</i>
		9,00	<i>Šumavský angus spol.s r.o.Soběsuky</i>	12	<i>AA</i>	<i>x</i>
		9,00	<i>ZD Brloh</i>	22	<i>AA,MS</i>	<i>x</i>
		10,30	<i>Niemiec Czeslaw,Dolní Žukov</i>	5	<i>LI</i>	<i>x</i>
		12,00	<i>Nováková Hana,Sirá</i>	2	<i>MS</i>	<i>x</i>
		12,00	<i>Sklář Miroslav, Brloh</i>	2	<i>AA</i>	<i>x</i>
		12,00	<i>Poruba Jan, Šenov u N./J.</i>	1	<i>LI</i>	<i>x</i>
		12,00	<i>ZEA - PROBIO, s.r.o., Žernov</i>	2	<i>CH</i>	<i>x</i>
		12,30	<i>VFU Brno ŠZP Nový Jičín</i>	7	<i>LI</i>	<i>x</i>
		13,00	<i>Novák Petr, Sirá</i>	2	<i>CH</i>	<i>x</i>
		13,30	<i>Borovka Daniel,Chlum</i>	1	<i>AA</i>	<i>x</i>
			<i>Borovková Petra, Chlum</i>	1	<i>AA</i>	<i>x</i>
		14,00	<i>Stebelský Michal, Rynoltice</i>	1	<i>AA</i>	<i>x</i>
		14,30	<i>Kubata Zdeněk,Vrábče</i>	7	<i>AA</i>	<i>x</i>
		15,30	<i>Synek Vladimír, Božíkov</i>	1	<i>LI</i>	<i>x</i>
		16,00	<i>Šebelka Milan,SZ,Rančice</i>	5	<i>AA</i>	<i>x</i>
<i>Šebelka Štěpán,Ing. Rančice</i>	1		<i>AA</i>	<i>x</i>		
<i>Pátek</i>	<i>23.04.2021</i>	9,00	<i>OPB Osík</i>	52	<i>CH,UC</i>	<i>hodinu po skončení ZV</i>
		9,00	<i>Kraml Eduard,Stachy</i>	3	<i>SA</i>	<i>x</i>
		9,00	<i>Sokol František, Poběžovice</i>	2	<i>LI</i>	<i>x</i>
		10,30	<i>Denk Jaroslav, Hodousice</i>	12	<i>AA,LI</i>	<i>x</i>
		11,00	<i>Kofroň Jan,Ing.,Radhostice</i>	10	<i>AA</i>	<i>x</i>
		13,00	<i>Hodina František,Ing.,Záblatí</i>	1	<i>MS</i>	<i>x</i>
		13,30	<i>Hodina Jakub, Kratušín</i>	1	<i>MS</i>	<i>x</i>
		14,00	<i>Prima Energo s.r.o.</i>	7	<i>LI,MS</i>	<i>x</i>
		16,00	<i>Káňa Petr,Mlynářovice</i>	2	<i>MS</i>	<i>x</i>
<i>Sobota</i>	<i>24.04.2021</i>	9,00	<i>Karsit Agro,a.s.Dubeneč</i>	6	<i>CH</i>	<i>x</i>
		11,00	<i>Zuzánek J.,ing,Bernartice</i>	3	<i>CH</i>	<i>x</i>
		14,00	<i>Lainka Bernard,SZ,farma Zdoňov</i>	1	<i>AA</i>	<i>x</i>
<i>Neděle</i>	<i>25.04.2021</i>	9,00	<i>P.F.B. TRANSPORT, spol.s r.o.</i>	2	<i>HE</i>	<i>x</i>
		11,00	<i>TEGRO s.r.o.,Těšenov</i>	13	<i>AA</i>	<i>x</i>
		13,00	<i>Šašek Vladimír ml.,Ing.,Rantířov</i>	14	<i>AA</i>	<i>x</i>
		15,00	<i>ZD Pozovice</i>	2	<i>CH</i>	<i>x</i>
		16,30	<i>Hrtús Miroslav,Mírovka</i>	1	<i>BA</i>	<i>x</i>
		17,30	<i>Dvořák Josef,ing.,Telecí</i>	3	<i>AA</i>	<i>x</i>
<i>Pondělí</i>	<i>26.04.2021</i>	8,00	<i>OPB H.Jadruž</i>	20	<i>MS,CH</i>	<i>hodinu po skončení ZV</i>
		11,00	<i>OPB Kundratice</i>	30	<i>CH,MS,AA,LI</i>	<i>hodinu po skončení ZV</i>
<i>Úterý</i>	<i>27.04.2021</i>	9,00	<i>OPB Janovice</i>	45	<i>MS,AA,CH,HE,BA</i>	<i>hodinu po skončení ZV</i>
		9,00	<i>Žaloudek Roman,Ptenín</i>	5	<i>SS</i>	<i>x</i>
		10,30	<i>Vacík Václav ml.,Roupov</i>	1	<i>SS</i>	<i>x</i>
		13,30	<i>Šeda J.,Helvíkovice</i>	5	<i>LI</i>	<i>x</i>
		15,00	<i>VETLABFARM s.r.o.Jakubovice</i>	12	<i>AA</i>	<i>x</i>
<i>Středa</i>	<i>28.04.2021</i>	9,00	<i>OPB Cunkov</i>	44	<i>LI</i>	<i>hodinu po skončení ZV</i>
		15,00	<i>Farma Karel Dvořák s.r.o.</i>	3	<i>LI</i>	<i>x</i>
		17,00	<i>Daňhel Miroslav, s.r.o.</i>	6	<i>CH,MS</i>	<i>x</i>
<i>Čtvrtek</i>	<i>29.04.2021</i>	9,00	<i>OPB Cunkov</i>	42	<i>AA,BA,UU</i>	<i>hodinu po skončení ZV</i>
<i>Pátek</i>	<i>30.04.2021</i>	9,00	<i>OPB Cunkov</i>	36	<i>CH,MS,SA</i>	<i>hodinu po skončení ZV</i>

Sobota	01.05.2021	x	x	0	x	x
Neděle	02.05.2021	x	x	0		x
Den	Datum	Začátek *	OPB , chovatel	Ks	Plemena	Dražba
Pondělí	03.05.2021	9,00	OPB Osík	45	LI,MS	<i>hodinu po skončení ZV</i>
		9,00	<i>Angusfarma Mýto,Milan Šusta</i>	4	AA	x
			<i>Šusta Michal, Mýto</i>	1	AA	x
		10,30	<i>Farma Besednice s.r.o.</i>	1	LI	x
		11,00	<i>Řehout Martin, Besednice</i>	1	CH	x
		12,00	<i>Šedivý Jan,Smrhov</i>	4	MS	x
Úterý	04.05.2021	9,00	OPB Horní Dubňany	50	CH,UC	<i>hodinu po skončení ZV</i>
		16,00	<i>Mendelova univerzita Brno-ŠZP Žabčice</i>	3	BB,BM,MM	x
Středa	05.05.2021	9,00	OPB Benešov	35	MS,HE	<i>hodinu po skončení ZV</i>
Čtvrtek	06.05.2021	9,00	OPB Měcholupy	31	AA,MS,CH	<i>hodinu po skončení ZV</i>
		13,00	<i>Nejdl Martin,Zbyslav</i>	7	AA	x
		14,30	<i>Nejdl Zdeněk,Kvaslice</i>	4	AA	x
		16,00	<i>Trantírková Eva,Chlum</i>	4	LI	x
Pátek	07.05.2021	9,00	<i>Nečtínská zemědělská a.s.</i>	36	LI	x
		11,00	<i>Lepša Vladimír,Pěčín</i>	14	AA	x
		13,00	<i>Stříbrný Petr, Nečtiny</i>	1	LI	x
Sobota	08.05.2021	x	x	0	x	x
Neděle	09.05.2021	x	x	0		x
Pondělí	10.05.2021	9,00	OPB Osík	42	BA,AA,PP,UU,HE,SA	<i>hodinu po skončení ZV</i>
Úterý	11.05.2021	9,00	<i>Štěpánek Jiří, Záhornice</i>	1	BM	x
		10,30	<i>Montážně obchodní firma s.r.o.,B.Mlýn</i>	4	LI	x
		13,00	<i>LOUDY s.r.o.Seletice</i>	1	PI	x
		14,30	<i>Farma Český ráj s.r.o.</i>	1	UU	x
		16,00	<i>Hodbod' Gustav,Libštát</i>	3	GS	x
				1049		

* začátky ZV u chovatelů jsou orientační



Vysvětlivky ke zkratkám ve jménech v katalogu :

- ET - býček narozen po embryotrasferu
RED - zbarvení red angus
P,V - bezrohý / volný roh (* - testováno testem DNA)
PP - bezrohý – homozygot (stanoveno testem DNA)
R - rohatý (* - testováno testem DNA)
+/, WT/WT - nepřenáší alelu způsobujícími dvojí osvalení (GS, AA,CH,LI,MS)
MH/+, F/+, WT/del21 - heterozygot s jednou alelou podmiňující dvojí osvalení (GS,AA,CH,LI,MS)
MH/MH, F/F - homozygot - obě alely podmiňující dvojí osvalení (GS,CH,LI,MS)
Porodní hmot (nar) - u plemene AA,BA,HE,CH,MS,LI způsob zjišťování porodní hmotnosti v chovu * * * - váženo při narození, * * - odhadováno, * - nesledováno

U matek plemene BA

Třída	Výška kříž (cm)	Hmotnost (kg)	RPH přímý efekt	RPH mat. efekt	RPH osvalení
SE	147 a více	800 a více	105 a vic	103 a vic	103 a vic
EC	147 a více	800 a více	105 a vic	pod 103	103 a vic
EM	147 a více	800 a více	pod 105	103 a vic	pod 103
CM	pod 147	pod 800	105 a vic	103 a vic	103 a vic
C1	pod 147	pod 800	105 a vic	pod 103	103 a vic
M1	pod 147	pod 800	pod 105	103 a vic	pod 103

Popisky grafu úrovně plemenných hodnot

Jednotlivé plemenné hodnoty jsou rozděleny do pásem na základě výpočtu kvantilu normálního rozložení, které udávají, jak si konkrétní jedinec stojí v porovnání s průměrem populace plemenných býčků odchovaných v období 2014 – 2019.

pásma	Pozice býka v rámci populace	zkratka	Popis údaje v grafu
10	býk patří hodnotou RPH do 10 % nejlepších býků v daném ukazateli	<i>RphT</i>	RPH pro přírůstek v testu
9	býk patří hodnotou RPH do 20 % nejlepších býků v daném ukazateli	<i>RphN</i>	RPH pro životní přírůstek
8	býk patří hodnotou RPH do 30 % nejlepších býků v daném ukazateli	<i>RpPP</i>	RPH pro přímý efekt porody
7	býk patří hodnotou RPH do 40 % nejlepších býků v daném ukazateli	<i>RpRU</i>	RPH pro přímý efekt růst
6	býk patří hodnotou RPH do 50 % nejlepších býků v daném ukazateli	<i>MatPP</i>	RPH pro maternální efekt porody
5	býk patří hodnotou RPH do průměru býků v daném ukazateli	<i>MatRU</i>	RPH pro maternální efekt růst
4	býk patří hodnotou RPH do 60 % nejlepších býků v daném ukazateli	<i>phTR</i>	RPH pro lineární hodnocení těl. rámec
3	býk patří hodnotou RPH do 70 % nejlepších býků v daném ukazateli	<i>phKT</i>	RPH pro lineární hodnocení kap. těla
2	býk patří hodnotou RPH do 80 % nejlepších býků v daném ukazateli	<i>phOS</i>	RPH pro lineární hodnocení osvalení
1	býk patří hodnotou RPH do 90 % nejlepších býků v daném ukazateli	<i>phUT</i>	RPH pro lineární hodnocení užit. typ

Hlavní selekční kritéria pro výběr do plemenitby na OPB a odchovu u chovatele

Hlavním selekčním kritériem bude pouze lineární hodnocení při základním výběru.

Důvody vyřazení před základním výběrem

- hodnocení tělesného rámce (1,2,3 body dle parametrů daného plemene)
- hodnocení bodů za hmotnost (1,2,3 body dle parametrů daného plemene)
- nepředvedení býka k základnímu výběru na ohlávce nebo na vodící tyči
- na základě rozhodnutí majitele býka o jeho vyřazení
- zdravotní důvody (displazie varlat, apod.)

Důvody vyřazení při základním výběrem

- hodnocení délky těla (1,2,3 body dle parametrů daného plemene)
- hodnocení ukazatelů kapacity těla (1,2,3 body dle parametrů daného plemene)
- hodnocení ukazatelů osvalení (1,2,3 body dle parametrů daného plemene)
- hodnocení užitkového typu (1,2,3 body dle parametrů daného plemene)
- závažné vady exteriéru při základním výběru
- neodpovídající funkčnost končetin při základním výběru
- zdravotní důvody (displazie varlat, apod.)

Reklamační řád pro základní výběry býků

Majitel odchovávaného býčka má právo podat reklamaci proti rozhodnutí výběrové komise (ČSCHMS). Tato reklamační může mít písemnou nebo ústní formu. Předmětem reklamační může být pouze konečný výsledek výběru (vybrán, odročen, vyřazen), nikoliv nesouhlas s bodovým hodnocením daného býka. Po skončení základního výběru býků vyzve předseda výběrové komise, nebo příslušný inspektor k podání případných protestů (reklamací). Reklamační se podává písemně (emilem) nejpozději následující den po provedení výběru a to řediteli svazu, řediteli PK a členům výběrové komise (bonitérovi), která hodnocení provedla. Jménem majitele býka může jednat také zástupce odchovny plemenných býků (OPB). V případě neshody mezi verdiktem výběrové komise a majitelem býka je býk odročen a bude proveden nový základní výběr. Provedení nového základního výběru je podmíněno složením kauce 5000 Kč za každého reklamovaného býka. Kauce se skládá na účet ČSCHMS nejpozději do 10-ti kalendářních dnů ode dne provedení základního výběru. V případě, že nebudou peníze připsány na účet v daném termínu, platí původní verdikt výběrové komise a reklamační se dále neřeší. Nový základní výběr se uskuteční do 30-ti dnů od sporného výběru na místě, kde byla podána reklamační, pokud se obě strany nedohodnou jinak. Většinové složení komise nesmí být totožné se složením komise, která vynesla sporný verdikt. O složení nové komise rozhoduje Rada PK daného plemene po dohodě s ČSCHMS. O závěru nového základního výběru je sepsán nový výběrový protokol. Proti tomuto rozhodnutí se již nelze dále odvolat. V případě, že je potvrzeno původní rozhodnutí výběrové komise, propadá kauce ve prospěch ČSCHMS, v opačném případě se vrací majiteli býka do 10-ti kalendářních dnů od provedení nového základního výběru. Náklady spojené s novým základním výběrem (zejména cestovné členů výběrové komise, případně oprávněné nároky spojené s odměnou za odvedenou práci) nese strana, která při svém rozhodnutí či jednání nebyla v právu. Tyto náklady jsou zúčtovány na základě vystavené faktury zaslané druhé straně nejpozději do 14 dnů od provedení opakovaného základního výběru. V každém případě se o reklamační vede písemný zápis. Rozhodnutí výběrové komise se váže ke konkrétnímu zvířeti v konkrétním čase a není možno se na něj odvolávat v případných následných sporech.

Schváleno výborem ČSCHMS dne 21.3.2006 v Hradištku pod Medníkem, změny schváleny 24.7.2019 Grémiem předsedů rad plemenných knih v Hradištku pod Medníkem. Vstupuje v platnost dnem schválení.



<u>Sekretariát:</u> ČSCHMS Praha Těšnov 17 11705 Praha 1 Mobil : +420 724 007 860 Telefon : +420 221 812 865 E-mail : info@cschms.cz	<u>Ředitel PK</u> Kopecký Jan Osík 201 569 67 Osík u Litomyšle Mobil : +420 724 007 862 Telefon : +420 461 612 809 E-mail : kopecvk@cschms.cz	<u>Adresa PK</u> Honová Nina Osvoboditelů 35/9 410 02 Lovosice Mobil : +420 724 073 641 E-mail : honova@cschms.cz
--	--	--

Číslo : 137440 034 CZ GUBKA Z TODNĚ Číslo katalogu 1
 Dat.nar. : 17.01.2020 Plemeno : Y100 Limousine
 Chovatel : Farka Martin, Todně
 Majitel : Farka Martin, Todně

OOO ZLM 410 FRISSON P 2311392040
 OO 291 199 LEADER P 2424504344
 MOO 2424529925 FR EDRIS PS 2424529925

OPEC ZIL 608 NEPAL P 2424667546
 OMO 285 144 AQUITAIN 2424496008
 MO 2424529887 FR ETANE 2424529887
 MMO 2424516087 FR BLONDE 2424516087

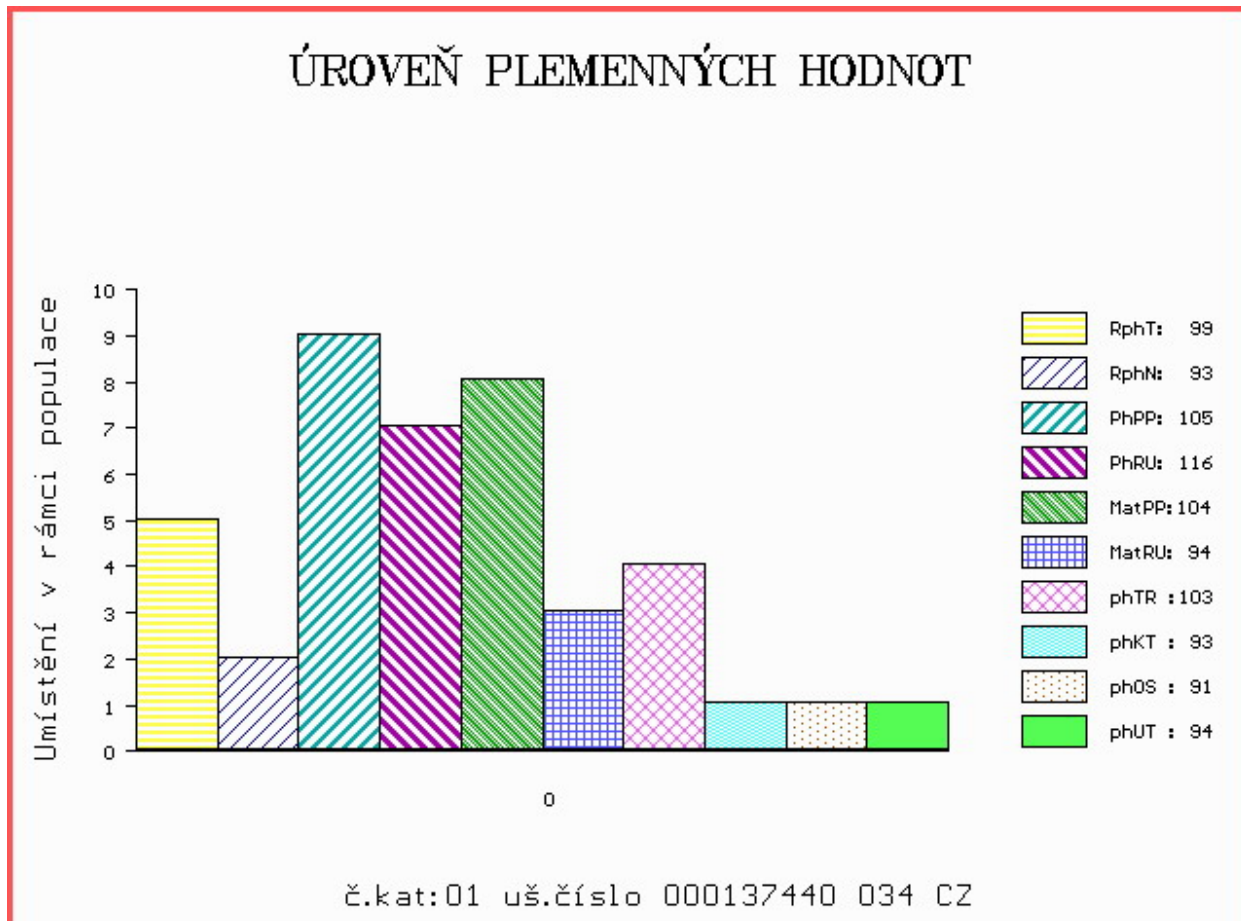
OOM ZLI 650 TIGRIS PP 14.026 24243
 OM ZLM 164 VOJTA Z TODNĚ P 397000757329031
 MOM 4240970929 FR VOUTE 4240970929

MA 610506 931 CZ /3 ot P 397000610506931
 OMM 271 026 KENTUCKY THURNSTOCK P 09.352 70839
 MM 985265 008 DE ANGIE P 09.852 65008
 MMM 935313643 DE ASTRA P 09.353 13643

Vl.užit:nar: 42 *** kg ve 120d: 199 kg 210d: 313 kg 365d: 544 kg / kříž: 144 cm
 Přírustek v testu : 1408 g / 99 přírustek od narození: 1416 g / 93 šourek 39 cm
 Věk při ZV 458 dní aktuálně k 25.03.21 hmotnost: 655 kg výška v kříži: 146 cm

PLEMENNÉ HODNOTY										LINEARNÍ HODNOCENÍ								
	pp	ru	pp	ru	TR	KT	OS	UT		Hmot	kříž	TR	KT	OS	UT	CE		
BÝK	PE	105	116	ME	104	94	103	93	91	94								
MATKA	PE	107	104	ME	108	107	99	95	94	96	740	/	147	23	22	22	8	75
OPEC	PE	94	119	ME	105	85	106	100	98	100	760	/	148	27	22	22	8	79

HODNOCEN: TR 10 / /10 KT / / OS / / UT Výsledek:



Číslo : 137441 034 CZ GIN Z TODNĚ P* Číslo katalogu 2
 Dat.nar. : 17.01.2020 Plemeno : Y100 Limousine
 Chovatel : Farka Martin, Todně
 Majitel : Farka Martin, Todně

OOO ZLM 410 FRISSON P 2311392040
 OO 291 199 LEADER P 2424504344
 MOO 2424529925 FR EDRIS PS 2424529925

OTEC ZIL 608 NEPAL P 2424667546
 OMO 285 144 AQUITAIN 2424496008
 MO 2424529887 FR ETANE 2424529887
 MMO 2424516087 FR BLONDE 2424516087

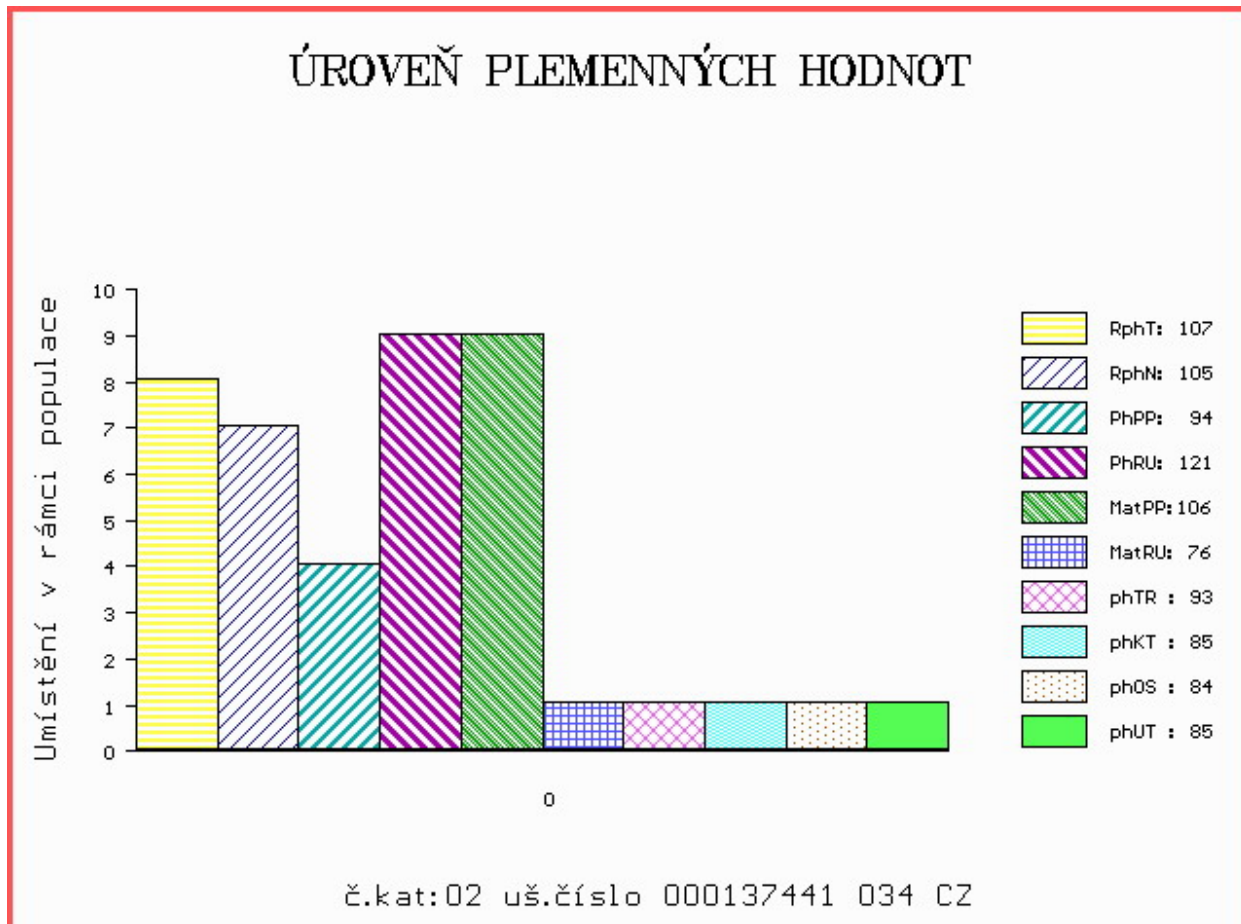
OOM 271 240 STRAUSS 8723740665
 OM ZLM 239 SHERIFF V 14.042 30409
 MOM 1403049867 DE HOPSE P 14.030 49867

MA 610518 931 CZ /3 ot P 397000610518931
 OMM ZLI 933 CHOUCOU 8728720964
 MM 486661 931 CZ VILEMÍNA Z TODNĚ 397000486661931
 MMM 306148 931 CZ PAVLÍNA 390000306148931

Vl.užit:nar: 47 *** kg ve 120d: 192 kg 210d: 279 kg 365d: 521 kg / kříž: 140 cm
 Přírustek v testu : 1758 g / 107 přírustek od narození: 1418 g / 105 šourek 36 cm
 Věk při ZV 458 dní aktuálně k 25.03.21 hmotnost: 661 kg výška v kříži: 145 cm

PLEMENNÉ HODNOTY										LINEARNÍ HODNOCENÍ						
	pp	ru	pp	ru	TR	KT	OS	UT		Hmot	kříž	TR	KT	OS	UT	CE
BÝK	PE	94	121	ME	106	76	93	85	84	85						
MATKA	PE	94	120	ME	100	70	100	91	90	91	724 /	144	20	19	19	6 64
OTEC	PE	94	119	ME	105	85	106	100	98	100	760 /	148	27	22	22	8 79

HODNOCEN: TR 10 / /10 KT / / OS / / UT Výsledek:



Číslo : 137442 034 CZ GAS Z TODNĚ P* Číslo katalogu 3
 Dat.nar. : 31.01.2020 Plemeno : Y100 Limousine
 Chovatel : Farka Martin, Todně
 Majitel : Farka Martin, Todně

OOO ZLM 410 FRISSON P 2311392040
 OO 291 199 LEADER P 2424504344
 MOO 2424529925 FR EDRIS PS 2424529925

OTEC ZIL 608 NEPAL P 2424667546
 OMO 285 144 AQUITAIN 2424496008
 MO 2424529887 FR ETANE 2424529887
 MMO 2424516087 FR BLONDE 2424516087

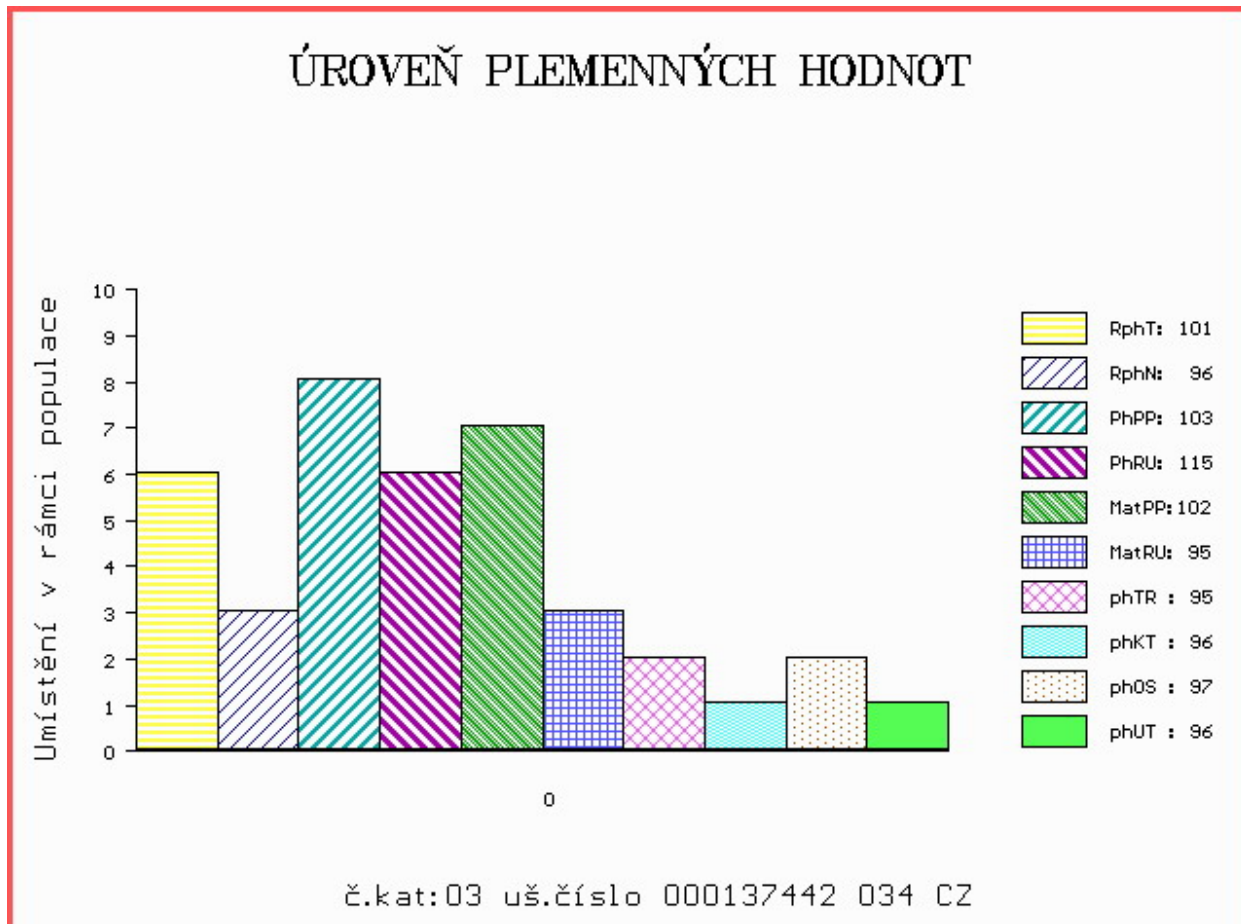
OOM ZLM 596 CAID 2308914152
 OM ZLM 240 CECH 14.042 30316
 MOM 1403049741 DE FLANDI 14.030 49741

MA 610505 931 CZ /3 ot 397000610505931
 OMM ZLI 539 CACAO 6503987463
 MM 269337 953 CZ DANUTA Z KALIŠTĚ 031000269337953
 MMM 43311 953 CZ DEJNA Z KALIŠTĚ 031000043311953

Vl.užit:nar: 44 *** kg ve 120d: 197 kg 210d: 299 kg 365d: 545 kg / kříž: 138 cm
 Přírustek v testu : 1500 g / 101 přírustek od narození: 1358 g / 96 šourek 35 cm
 Věk při ZV 444 dní aktuálně k 25.03.21 hmotnost: 613 kg výška v kříži: 140 cm

PLEMENNÉ HODNOTY										LINEARNÍ HODNOCENÍ						
	pp	ru	pp	ru	TR	KT	OS	UT		Hmot	kříž	TR	KT	OS	UT	CE
BÝK	PE	103	115	ME	102	95	95	96	97	96						
MATKA	PE	106	111	ME	104	106	98	100	101	101	706 /	147	21	21	20	7 69
OTEC	PE	94	119	ME	105	85	106	100	98	100	760 /	148	27	22	22	8 79

HODNOCEN: TR 8 / / 9 KT / / OS / / UT Výsledek:



Číslo : 137443 034 CZ GLOBUS Z TODNĚ V* Číslo katalogu 4
 Dat.nar. : 01.02.2020 Plemeno : Y100 Limousine
 Chovatel : Farka Martin, Todně
 Majitel : Farka Martin, Todně

OOO ZLM 410 FRISSON P 2311392040
 OO 291 199 LEADER P 2424504344
 MOO 2424529925 FR EDRIS PS 2424529925

OPEC ZIL 608 NEPAL P 2424667546
 OMO 285 144 AQUITAIN 2424496008
 MO 2424529887 FR ETANE 2424529887
 MMO 2424516087 FR BLONDE 2424516087

OOM 271 383 VAISSEAU 1931746584
 OM ZLI 763 DIABOLO 1627497240
 MOM 1627496970 FR AUBANNE 1627496970

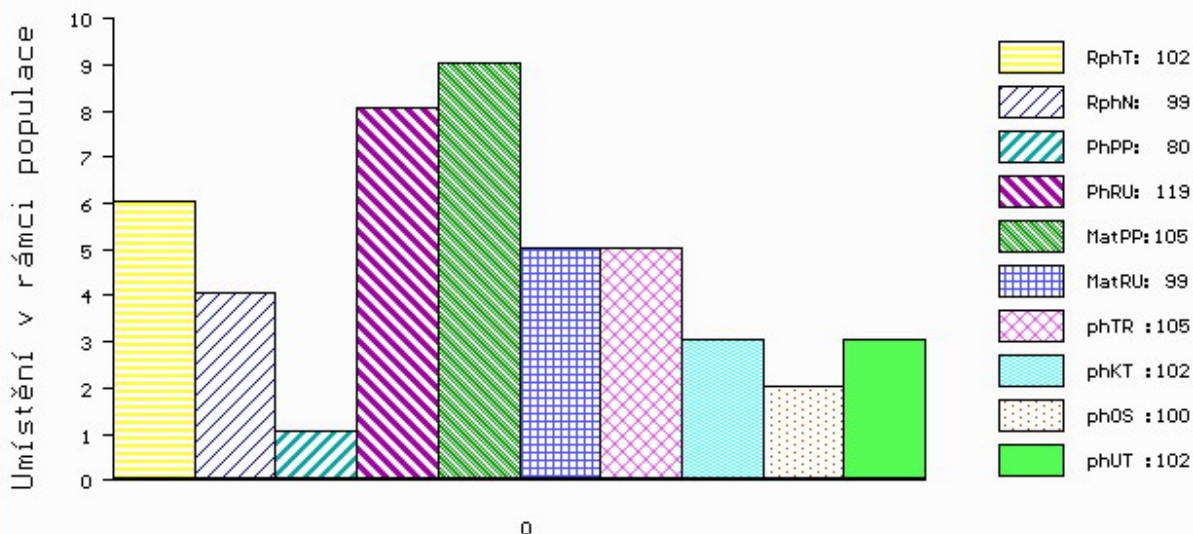
MA 283257 981 CZ /3 ot BETINA VFU 007000283257981
 OMM ZLI 325 KOLJA VFU 007764119005
 MM 215463 981 CZ UZDA VFU 007000215463981
 MMM 119943 704 CZ KAMILA VFU 007000119943704

Vl.užit:nar: 52 *** kg ve 120d: 198 kg 210d: 323 kg 365d: 568 kg / kříž: 140 cm
 Přírustek v testu : 1333 g / 102 přírustek od narození: 1411 g / 99 šourek 39 cm
 Věk při ZV 443 dní aktuálně k 25.03.21 hmotnost: 642 kg výška v kříži: 143 cm

PLEMENNÉ HODNOTY										LINEARNÍ HODNOCENÍ							
	pp	ru	pp	ru	TR	KT	OS	UT	Hmot	kříž	TR	KT	OS	UT	CE		
BÝK	PE	80	119	ME	105	99	105	102	100	102							
MATKA	PE	74	110	ME	101	116	115	106	102	105	874	160	29	24	20	8	81
OPEC	PE	94	119	ME	105	85	106	100	98	100	760	148	27	22	22	8	79

HODNOCEN: TR 10 / /10 KT / / OS / / UT Výsledek:

ÚROVEŇ PLEMENNÝCH HODNOT



č.kat:04 uš.číslo 000137443 034 CZ

Číslo : 137444 034 CZ GOLIÁŠ Z TODNĚ R* Číslo katalogu 5
 Dat.nar. : 02.02.2020 Plemeno : Y100 Limousine
 Chovatel : Farka Martin, Todně
 Majitel : Farka Martin, Todně

OOO ZLM 410 FRISSON P 2311392040
 OO 291 199 LEADER P 2424504344
 MOO 2424529925 FR EDRIS PS 2424529925

OTEC ZIL 608 NEPAL P 2424667546
 OMO 285 144 AQUITAIN 2424496008
 MO 2424529887 FR ETANE 2424529887
 MMO 2424516087 FR BLONDE 2424516087

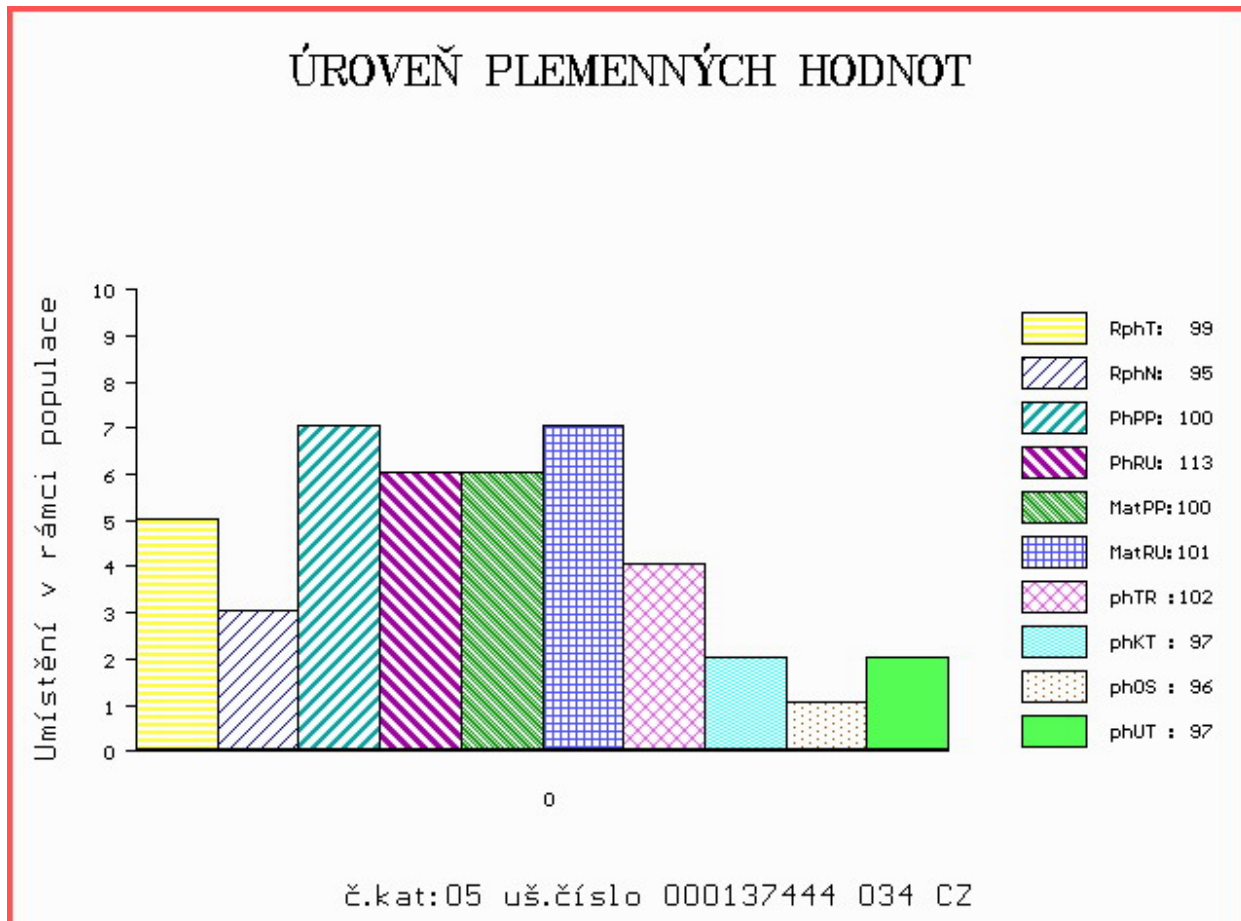
OOM 270 532 ULTIME 8719100231
 OM ZLI 539 CACAO 6503987463
 MOM 2300242076 FR PETALE 2300242076

MA 269337 953 CZ /7 ot DANUTA Z KALIŠTĚ 031000269337953
 OMM ZLI 264 HUBERT VFU 007517003826
 MM 43311 953 CZ DEJNA Z KALIŠTĚ 031000043311953
 MMM 113026 511 CZ DOBROTA Z KALIŠTĚ 031511113026

Vl.užit:nar: 46 *** kg ve 120d: 203 kg 210d: 312 kg 365d: 554 kg / kříž: 135 cm
 Přírustek v testu : 1375 g / 99 přírustek od narození: 1396 g / 95 šourek 38 cm
 Věk při ZV 442 dní aktuálně k 25.03.21 hmotnost: 628 kg výška v kříži: 139 cm

PLEMENNÉ HODNOTY										LINEARNÍ HODNOCENÍ						
	pp	ru	pp	ru	TR	KT	OS	UT		Hmot	kříž	TR	KT	OS	UT	CE
BÝK	PE	100	113	ME	100	101	102	97	96	97						
MATKA	PE	104	114	ME	96	114	106	105	104	104	824 /	147	26	22	23	8 79
OTEC	PE	94	119	ME	105	85	106	100	98	100	760 /	148	27	22	22	8 79

HODNOCEN: TR 8 / /10 KT / / OS / / UT Výsledek:



Číslo : 137449 034 CZ GANDOLF Z TODNĚ P* Číslo katalogu 6
 Dat.nar. : 24.02.2020 Plemeno : Y100 Limousine
 Chovatel : Farka Martin, Todně
 Majitel : Farka Martin, Todně

OOO ZLM 410 FRISSON P 2311392040
 OO 291 199 LEADER P 2424504344
 MOO 2424529925 FR EDRIS PS 2424529925

OTEC ZIL 608 NEPAL P 2424667546
 OMO 285 144 AQUITAIN 2424496008
 MO 2424529887 FR ETANE 2424529887
 MMO 2424516087 FR BLONDE 2424516087

OOM ZLI 294 LOUXOR 1995010819
 OM ZLI 374 LILIE Z KALIŠTĚ 031053020507
 MOM 355 517 CZ DOUBRAVKA Z KALIŠTĚ 031517000355

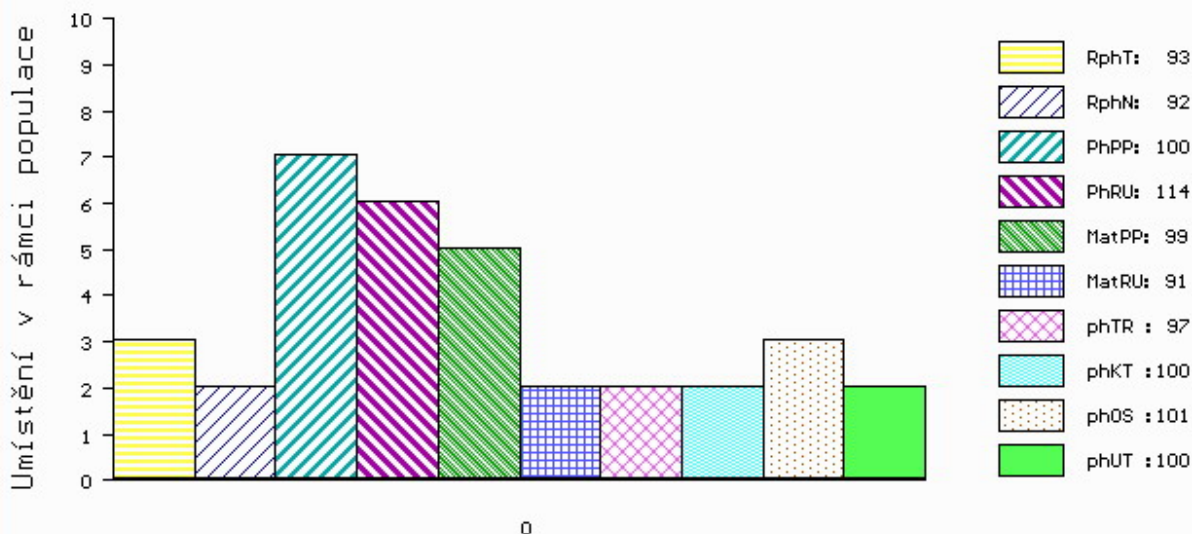
MA 260194 931 CZ /10 ot 397000260194931
 OMM ZLI 185 FORBAN 1990001212
 MM 3131 517 CZ GAMA NEČTINSKÁ 093517003131
 MMM 74501 307 CZ EPASE 8789013364

Vl.užit:nar: 48 *** kg ve 120d: 190 kg 210d: 319 kg 365d: 510 kg / kříž: 137 cm
 Přírustek v testu : 1441 g / 93 přírustek od narození: 1311 g / 92 šourek 38 cm
 Věk při ZV 420 dní aktuálně k 25.03.21 hmotnost: 566 kg výška v kříži: 138 cm

PLEMENNÉ HODNOTY										LINEARNÍ HODNOCENÍ								
	pp	ru	pp	ru	TR	KT	OS	UT		Hmot	kříž	TR	KT	OS	UT	CE		
BÝK	PE	100	114	ME	99	91	97	100	101	100								
MATKA	PE	106	97	ME	91	103	86	89	92	89	778	/	148	26	24	23	8	81
OTEC	PE	94	119	ME	105	85	106	100	98	100	760	/	148	27	22	22	8	79

HODNOCEN: TR 8 / / 9 KT / / OS / / UT Výsledek:

ÚROVEŇ PLEMENNÝCH HODNOT



č.kat:06 uš.číslo 000137449 034 CZ

Číslo : 137450 034 CZ GURU Z TODNĚ PP Číslo katalogu 7
 Dat.nar. : 01.03.2020 Plemeno : Y100 Limousine
 Chovatel : Farka Martin, Todně
 Majitel : Farka Martin, Todně

OOO ZLI 560 ON-DIT 3615069746
 OO ZLM 057 BAVARDAGE 2257773618
 MOO 2257773207 FR RIDELLE 2257773207

OTEC ZLM 954 CICERO Z TODNĚ P 397000970227031
 OMO ZLI 921 HINZ PP 05.347 27253
 MO 486660 931 CZ VANDA Z TODNĚ P 397000486660931
 MMO 985808432 DE FABIOLA P 09.858 08432

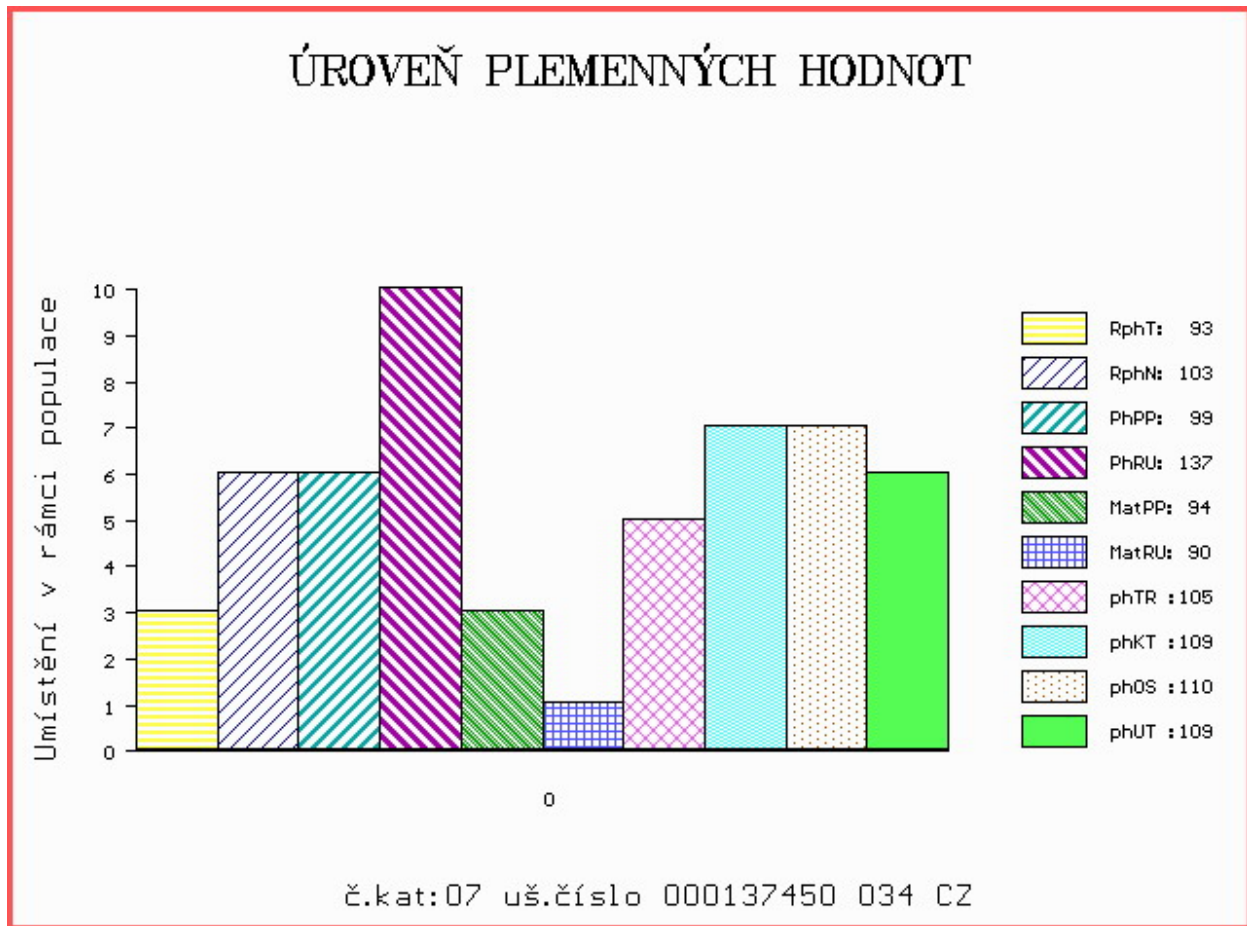
OOM 270 373 VRAI P 8700840731
 OM ZLI 823 ECRIN P 2309141391
 MOM 3615069802 FR ORAISON 3615069802

MA 610515 931 CZ /2 ot BOBINA Z TODNĚ P 397000610515931
 OMM ZLI 551 BOLIDE P 8700840992
 MM 486663 931 CZ VANESA Z TODNĚ P 397000486663931
 MMM 985808433 DE GUSTI 09.858 08433

Vl.užit:nar: 42 *** kg ve 120d: 183 kg 210d: 357 kg 365d: 534 kg / kříž: 138 cm
 Přírustek v testu : 1350 g / 93 přírustek od narození: 1337 g / 103 šourek 39 cm
 Věk při ZV 414 dní aktuálně k 25.03.21 hmotnost: 562 kg výška v kříži: 139 cm

PLEMENNÉ HODNOTY										LINEARNÍ HODNOCENÍ						
	pp	ru	pp	ru	TR	KT	OS	UT		Hmot	kříž	TR	KT	OS	UT	CE
BÝK	PE	99	137	ME	94	90	105	109	110	109						
MATKA	PE	102	125	ME	106	78	92	91	90	90	770 /	147	27	20	20	7 74
OTEC	PE	88	139	ME	84	103	119	122	122	122	626 /	139	27	25	24	9 85

HODNOCEN: TR 9 / / 9 KT / / OS / / UT Výsledek:



Číslo : 15157 035 CZ GRAHAM Z TODNĚ ET R* Číslo katalogu 8
 Dat.nar. : 07.03.2020 Plemeno : Y100 Limousine
 Chovatel : Farka Martin, Todně
 Majitel : Farka Martin, Todně

OOO 268 210 IDEAL MN 1993013281
 OO 271 960 GRAHAM'S PONCHO GV99-046
 MOO 3695000646 FR LISETTE 3695000646

OTEC ZLI 837 GRAHAM'S UNBEATABLE GV03-176
 OMO 271 962 ECLAT 2389050396
 MO 2392013639 FR HABITUDE 2392013639
 MMO 2388002138 FR DISTINGUEE 2388002138

OOM ZLI 370 MERIDIEN 8796002929
 OM ZLI 930 VALERIAN 4145044764
 MOM 4145040364 FR PAQUERETTE 4145040364

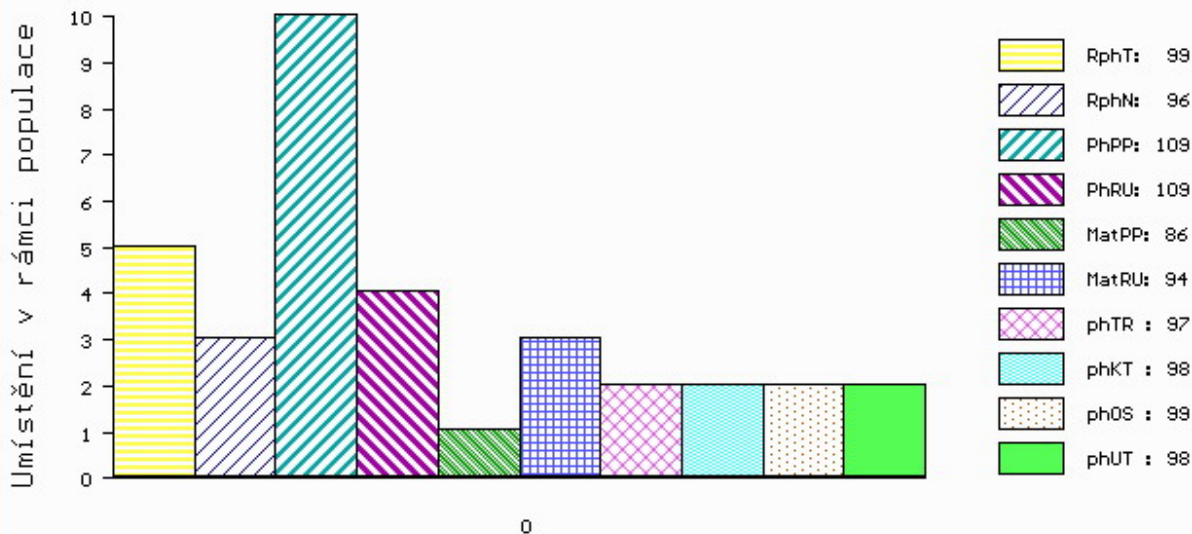
MA 486655 931 CZ /1 ot VALERIE Z TODNĚ P 397000486655931
 OMM ZLI 553 RYDE URANOS P 57065-00457
 MM 316576 931 CZ P 397000316576931
 MMM 985265008 DE ANGIE P 09.852 65008

Vl.užit:nar: 41 *** kg ve 120d: 181 kg 210d: 295 kg 365d: 501 kg / kříž: 137 cm
 Přírustek v testu : 1391 g / 99 přírustek od narození: 1313 g / 96 šourek 37 cm
 Věk při ZV 408 dní aktuálně k 25.03.21 hmotnost: 544 kg výška v kříži: 140 cm

PLEMENNÉ HODNOTY										LINEARNÍ HODNOCENÍ							
	pp	ru	pp	ru	TR	KT	OS	UT		Hmot	kříž	TR	KT	OS	UT	CE	
BÝK	PE	109	109	ME	86	94	97	98	99	98							
MATKA	PE	114	106	ME	90	98	83	90	92	90	564	131	20	21	20	7	68
OTEC	PE	94	120	ME	84	87	113	117	118	117	0	0	0	0	0	0	0

HODNOCEN: TR 9 / / 8 KT / / OS / / UT Výsledek:

ÚROVEŇ PLEMENNÝCH HODNOT



č.kat:08 uš.číslo 000015157 035 CZ

Číslo : 988944425 DE PADDY PP Číslo katalogu 9
 Dat.nar. : 07.03.2020 Plemeno : Y100 Limousine
 Chovatel : Lang Josef,Waldmünchen
 Majitel : Lang Josef,Waldmünchen

OOO 280 589 PONTO P 05.347 27285
 OO 281 376 PONTUS PP 05.365 13951
 MOO 534727277 DE OLIVIA P 05.347 27277

Otec ZIL 654 TST PANDOR PP 09.872 53302
 OMO 289 838 TST KANT P 09.404 17635
 MO 945458746 DE TST PP 09.454 58746
 MMO 941987574 DE TST EMMI P 09.419 87574

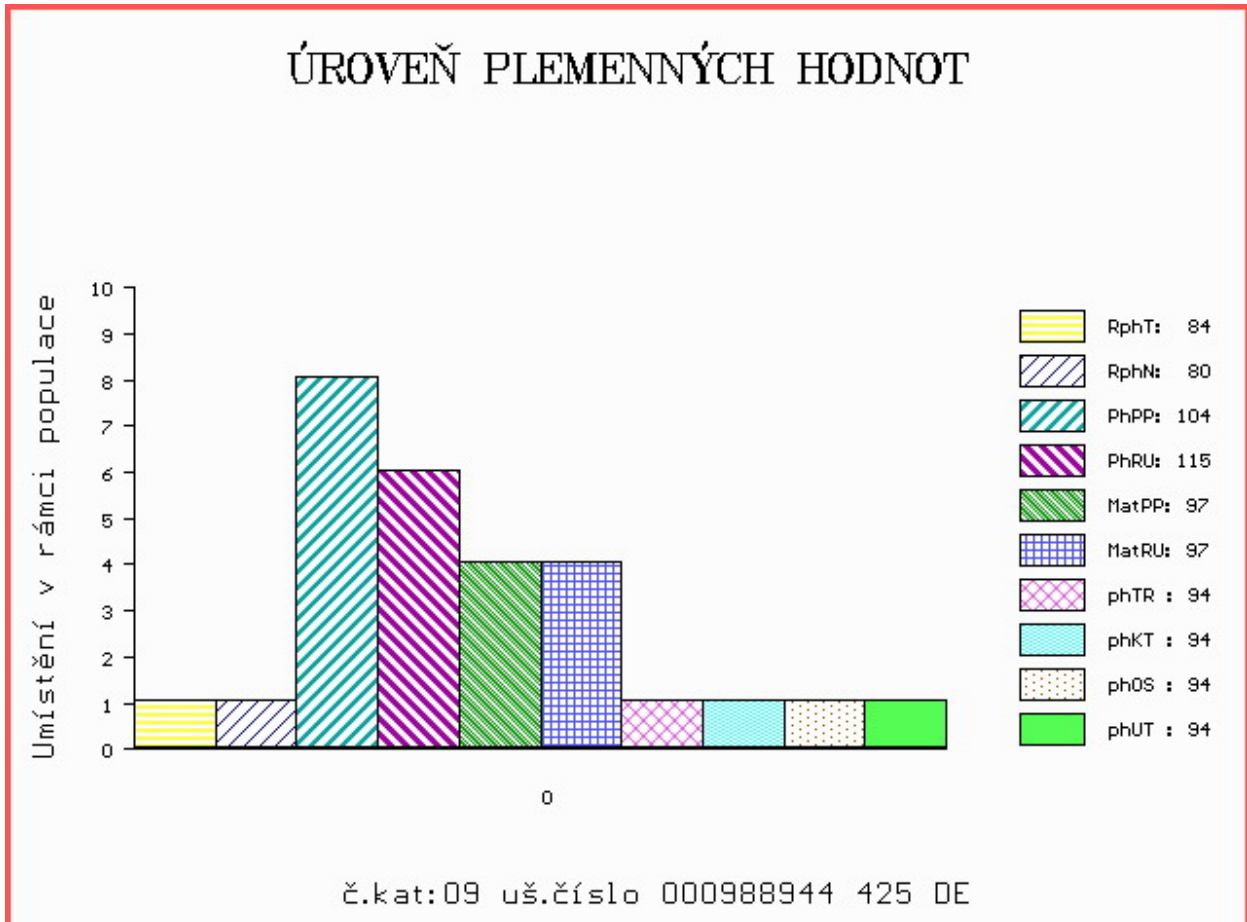
OOM 279 163 LEONARD P 05.803 96130
 OM ZLM 227 LUKANUS PP 05.357 39461
 MOM 580115803 DE PHYSIA P 05.801 15803

MA 986834094 DE /1 ot HENNY P 09.868 34094
 OMM 269 916 KERN'S POLLED HORTENSIA ET P 07.675 53941
 MM 937212547 DE HEIKE P 09.372 12547
 MMM 934146923 DE HILLARY P 09.341 46923

Vl.užit:nar: 34 kg ve 120d: 0 kg 210d: 354 kg 365d: 543 kg / kříž: 138 cm
 Přírustek v testu : 1225 g / 84 přírustek od narození: 1379 g / 80 šourek 37 cm
 Věk při ZV 408 dní aktuálně k 25.03.21 hmotnost: 562 kg výška v kříži: 140 cm

PLEMENNÉ HODNOTY										LINEARNÍ HODNOCENÍ							
	pp	ru	pp	ru	TR	KT	OS	UT		Hmot	kříž	TR	KT	OS	UT	CE	
BÝK	PE	104	115	ME	97	97	94	94	94	94							
MATKA	PE	100	107	ME	100	99	100	98	98	99	0	0	0	0	0	0	
Otec	PE	93	117	ME	101	98	99	91	89	91	1110	150	19	18	18	6	61

HODNOCEN: TR 9 / / 9 KT / / OS / / UT Výsledek:



Číslo : 178608 034 CZ GASTON Z TODNĚ F/F R* Číslo katalogu 10
 Dat.nar. : 15.03.2020 Plemeno : Y100 Limousine
 Chovatel : Farka Martin, Todně
 Majitel : Farka Martin, Todně

OOO ZLM 410 FRISSON P 2311392040
 OO 291 199 LEADER P 2424504344
 MOO 2424529925 FR EDRIS PS 2424529925

OTEC ZIL 608 NEPAL P 2424667546
 OMO 285 144 AQUITAIN 2424496008
 MO 2424529887 FR ETANE 2424529887
 MMO 2424516087 FR BLONDE 2424516087

OOM 279 004 POSTHAVEN POLLED SELL-OUT P 178229
 OM ZLM 063 POSTHAVEN POLLED URBAN COWBOY 195764
 MOM 166545 CA MTN PARK PERFECT FLEUR P 166545

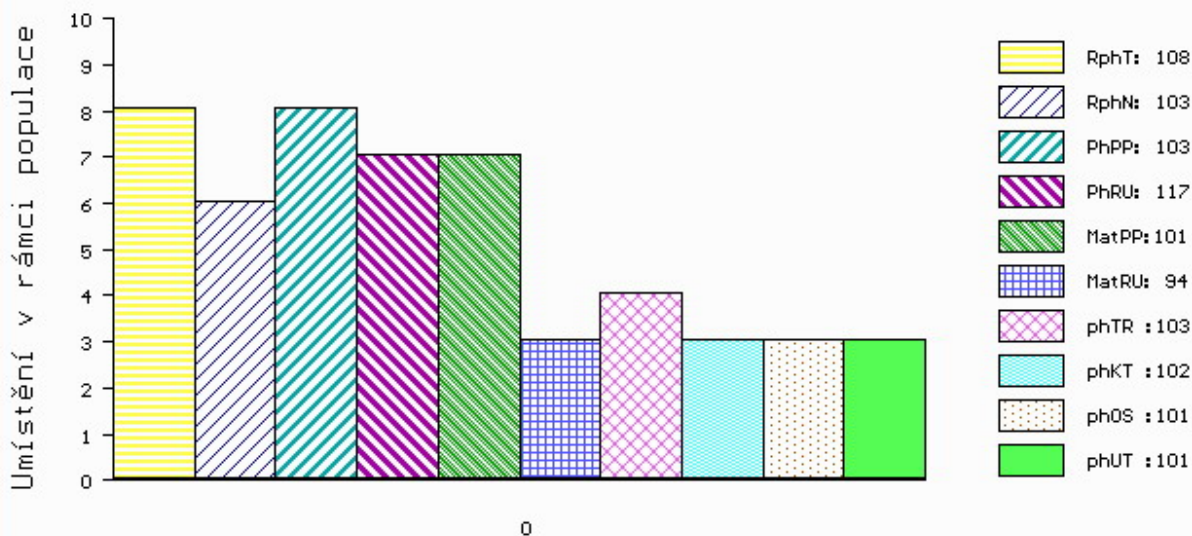
MA 530806 931 CZ /4 ot P 397000530806931
 OMM 268 265 TST IDO THURNSTOCK P 09.393 48380
 MM 986393 509 DE LUCY P 09.863 93509
 MMM 935313676 DE LAURENZI 09.353 13676

Vl.užit:nar: 43 *** kg ve 120d: 211 kg 210d: 346 kg 365d: 594 kg / kříž: 137 cm
 Přírustek v testu : 1733 g / 108 přírustek od narození: 1512 g / 103 šourek 36 cm
 Věk při ZV 400 dní aktuálně k 25.03.21 hmotnost: 610 kg výška v kříži: 137 cm

PLEMENNÉ HODNOTY										LINEARNÍ HODNOCENÍ						
	pp	ru	pp	ru	TR	KT	OS	UT		Hmot	kříž	TR	KT	OS	UT	CE
BÝK	PE	103	117	ME	101	94	103	102	101	101						
MATKA	PE	103	98	ME	102	110	87	93	96	93	686 /	147	22	19	18	6 65
OTEC	PE	94	119	ME	105	85	106	100	98	100	760 /	148	27	22	22	8 79

HODNOCEN: TR 8 / /10 KT / / OS / / UT Výsledek:

ÚROVEŇ PLEMENNÝCH HODNOT



č.kat:10 uš.číslo 000178608 034 CZ

Číslo : 988944430 DE PIERRE P Číslo katalogu 11
 Dat.nar. : 16.03.2020 Plemeno : Y100 Limousine
 Chovatel : Lang Josef,Waldmünchen
 Majitel : Lang Josef,Waldmünchen

OOO 280 589 PONTO P 05.347 27285
 OO 281 376 PONTUS PP 05.365 13951
 MOO 534727277 DE OLIVIA P 05.347 27277

OTEC ZIL 654 TST PANDOR PP 09.872 53302
 OMO 289 838 TST KANT P 09.404 17635
 MO 945458746 DE TST PP 09.454 58746
 MMO 941987574 DE TST EMMI P 09.419 87574

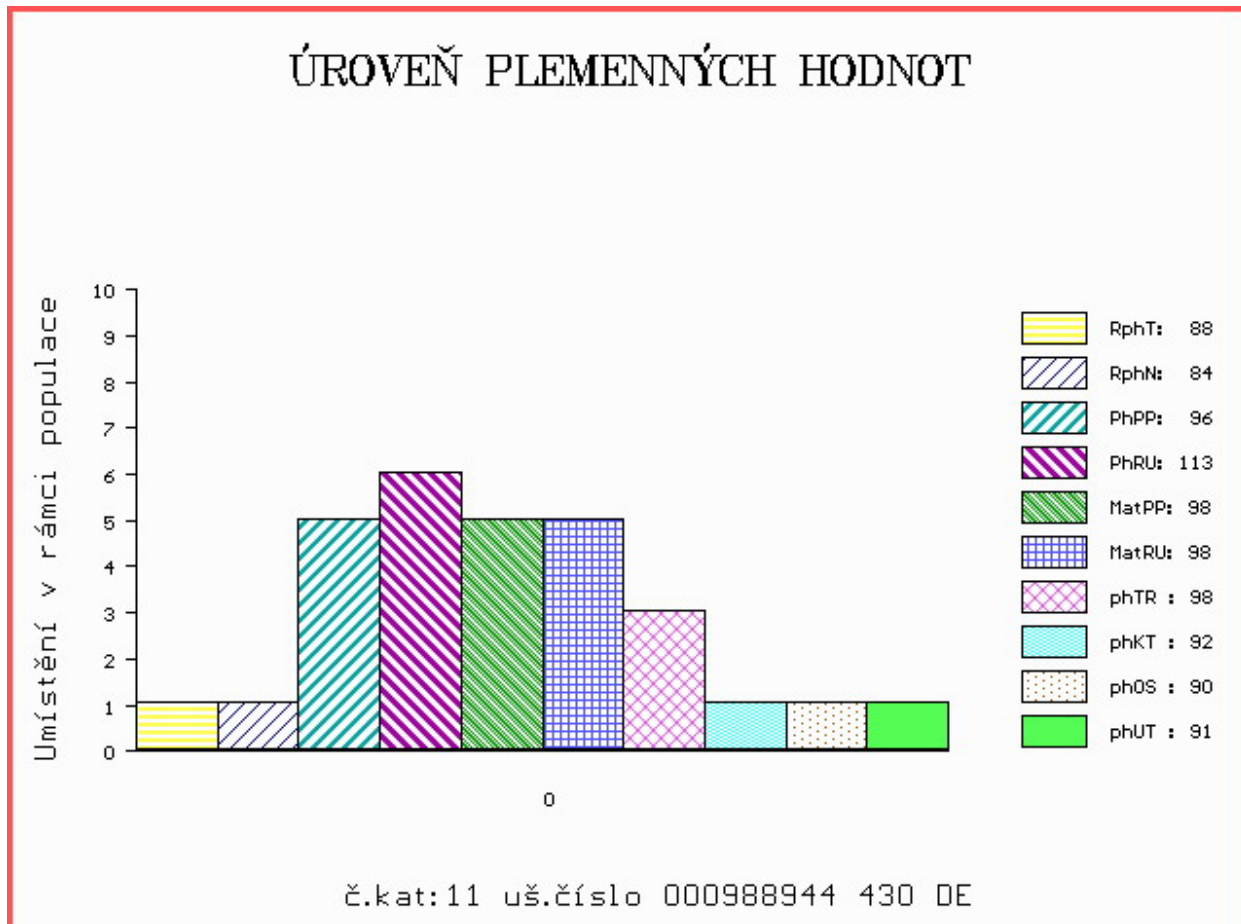
OOM ZLI 659 ULYS-MN 1524489896
 OM 291 162 TST ULLY P 09.444 61710
 MOM 939348377 DE TST LISI P 09.393 48377

MA 987462099 DE /1 ot ROMY P* 09.874 62099
 OMM 286 252 TST TENOR P 09.419 87600
 MM 986481500 DE RESI P 09.867 81500
 MMM 941987598 DE TST RAMONA P 09.419 87598

Vl.užit:nar: 40 kg ve 120d: 0 kg 210d: 367 kg 365d: 559 kg / kříž: 143 cm
 Přírustek v testu : 1266 g / 88 přírustek od narození: 1417 g / 84 šourek 34 cm
 Věk při ZV 399 dní aktuálně k 25.03.21 hmotnost: 570 kg výška v kříži: 143 cm

PLEMENNÉ HODNOTY										LINEARNÍ HODNOCENÍ							
	pp	ru	pp	ru	TR	KT	OS	UT		Hmot	kříž	TR	KT	OS	UT	CE	
BÝK	PE	96	113	ME	98	98	98	92	90	91							
MATKA	PE	99	102	ME	95	101	99	96	95	95	0	0	0	0	0	0	
OTEC	PE	93	117	ME	101	98	99	91	89	91	1110	150	19	18	18	6	61

HODNOCEN: TR 10 / /10 KT / / OS / / UT Výsledek:



Číslo : 154816 034 CZ GAULI Z TODNĚ ET P* Číslo katalogu 12
 Dat.nar. : 22.03.2020 Plemeno : Y100 Limousine
 Chovatel : Farka Martin, Todně
 Majitel : Farka Martin, Todně

OOO 280 537 GLENROCK VENTURA IE04-432
 OO 280 536 AMPERTAINÉ COMMANDER MGD07-046
 MOO 95643853345 UK AMPERTAINÉ ANNABELLA MGD05-015

OPEC ZLM 255 AMPERTAINÉ GIGOLO MGD11-051
 OMO 280 538 RONICK GAINS DYG-010
 MO 95643854487 UK AMPERTAINÉ CRYSTAL MGD07-016
 MMO 560978300348 UK KYPE ULTRA CAQ03-046

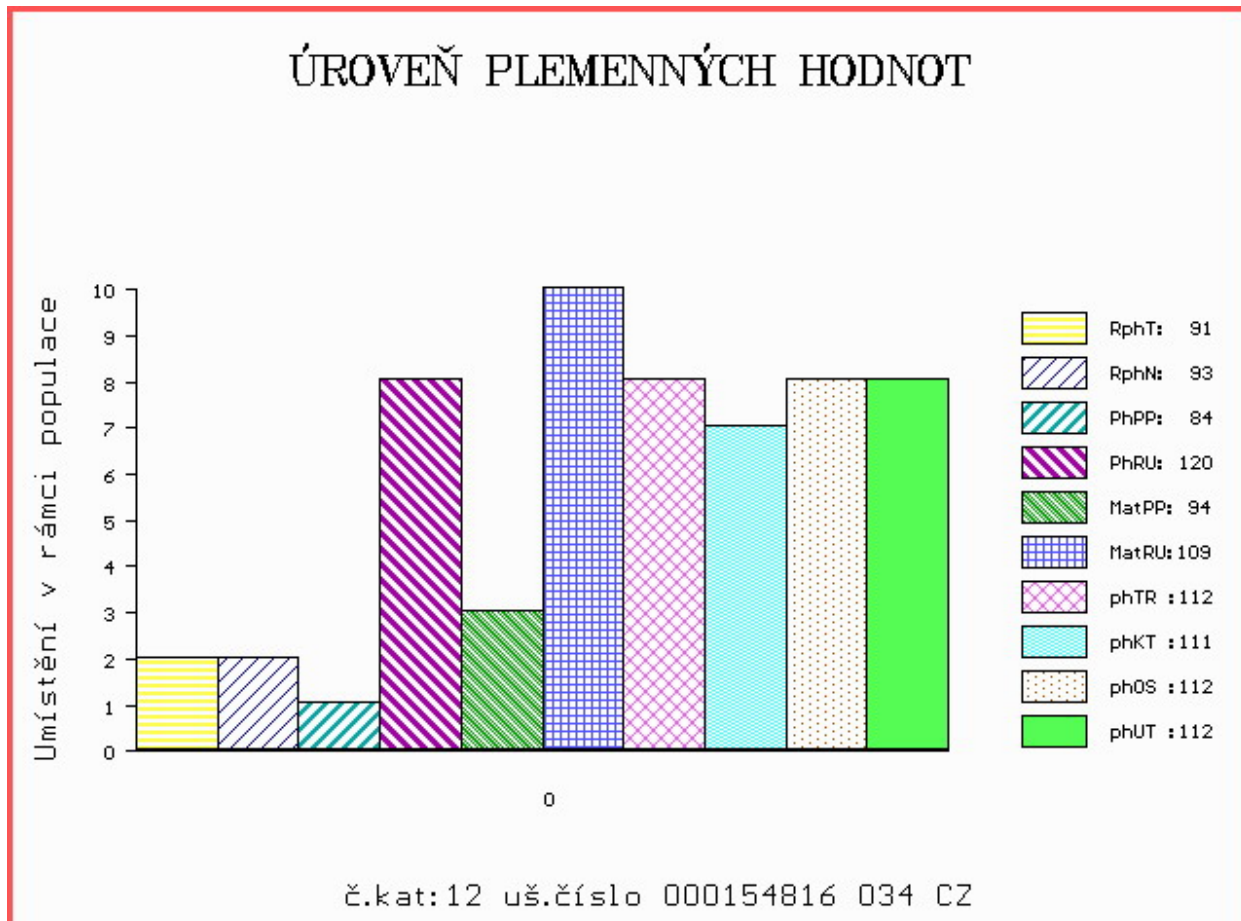
OOM 272 237 HERGEN P 03.478 67209
 OM ZLI 921 HINZ PP 05.347 27253
 MOM 579669189 DE NURIA P 05.796 69189

MA 486660 931 CZ /2 ot VANDA Z TODNĚ P 397000486660931
 OMM ZLI 932 C.N.MAJOR V 05.801 34792
 MM 985808 432 DE FABIOLA P 09.858 08432
 MMM 579523083 DE FENIAL 05.795 23083

Vl.užit:nar: 49 *** kg ve 120d: 220 kg 210d: 348 kg 365d: 528 kg / kříž: 141 cm
 Přírustek v testu : 1183 g / 91 přírustek od narození: 1313 g / 93 šourek 38 cm
 Věk při ZV 393 dní aktuálně k 25.03.21 hmotnost: 532 kg výška v kříži: 141 cm

PLEMENNÉ HODNOTY										LINEARNÍ HODNOCENÍ							
	pp	ru	pp	ru	TR	KT	OS	UT		Hmot	kříž	TR	KT	OS	UT	CE	
BÝK	PE	84	120	ME	94	109	112	111	112	112							
MATKA	PE	81	112	ME	102	108	102	107	111	108	800	153	29	22	22	8	81
OPEC	PE	87	120	ME	83	113	112	110	109	110	0	0	0	0	0	0	0

HODNOCEN: TR 10 / / 8 KT / / OS / / UT Výsledek:



Číslo : 138448 064 CZ GORDON Z ČÁSTKOVIC R* Číslo katalogu 13
 Dat.nar. : 27.03.2020 Plemeno : Y100 Limousine
 Chovatel : Šindler Petr, Částkovice
 Majitel : Šindler Petr, Částkovice

OOO 284 140 VIVALDI 3615015938
 OO 290 997 ARDLEA DAN 221064580751
 MOO 171088890096 IE BREMORE VERYNICE 171088890096

OTEC ZIL 492 ABRUZO 14.053 73408
 OMO ZLM 230 CACAO 2307406887
 MO 1404785951 DE VASA 14.047 85951
 MMO 1404230348 DE VALIA 14.042 30348

OOM ZLI 834 VERTIGE 1932087952
 OM ZLM 076 UJO NOVOKOSTELECKÝ ET 394000712746031
 MOM 8741830780 FR DIPSIE 8741830780

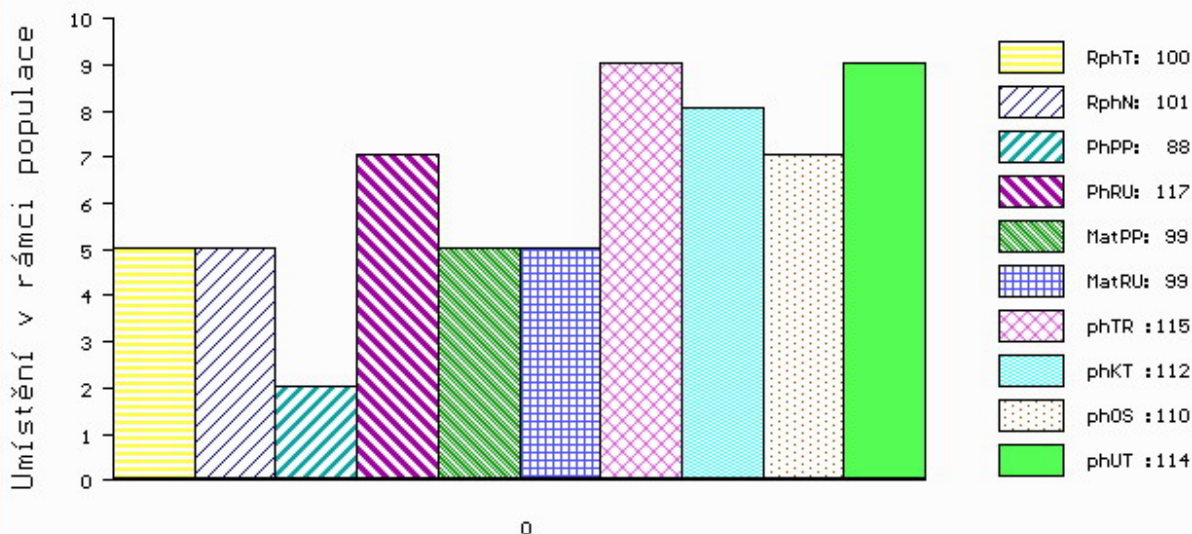
MA 554479 961 CZ /4 ot AXA Z ČÁSTKOVIC 45000554479961
 OMM ZLI 400 NEUF 2297004114
 MM 284513 921 CZ UFANKA MOF 391000284513921
 MMM 2307420337 FR BERLINE 2307420337

Vl.užit:nar: 49 *** kg ve 120d: 209 kg 210d: 339 kg 365d: 568 kg / kříž: 139 cm
 Přírustek v testu : 1500 g / 100 přírustek od narození: 1421 g / 101 šourek 36 cm
 Věk při ZV 388 dní aktuálně k 25.03.21 hmotnost: 565 kg výška v kříži: 139 cm

PLEMENNÉ HODNOTY										LINEARNÍ HODNOCENÍ							
	pp	ru	pp	ru	TR	KT	OS	UT	Hmot	kříž	TR	KT	OS	UT	CE		
BÝK	PE	88	117	ME	99	99	115	112	110	114							
MATKA	PE	92	107	ME	98	103	115	112	111	114	850	149	28	25	22	9	84
OTEC	PE	93	106	ME	96	103	102	102	102	104	885	151	24	23	24	9	80

HODNOCEN: TR 9 / /10 KT / / OS / / UT Výsledek:

ÚROVEŇ PLEMENNÝCH HODNOT



č.kat:13 uš.číslo 000138448 064 CZ

Číslo : 178609 034 CZ GARIK Z TODNĚ R* Číslo katalogu 14
 Dat.nar. : 28.03.2020 Plemeno : Y100 Limousine
 Chovatel : Farka Martin, Todně
 Majitel : Farka Martin, Todně

OOO ZIL 406 ENGY 0910905974
 OO 291 198 JUDOVIC 0913318173
 MOO 911205162 FR FINETTE 0911205162

OTEC ZIL 607 NES QUICK 0916839438
 OMO 289 920 BROOKS 1527659697
 MO 911206303 FR GABY 0911206303
 MMO 903240774 FR TORTUE 0903240774

OOM 271 944 MATADOR VOM EIDERLAND P 01.154 19897
 OM ZLI 836 MAX V 09.430 84631
 MOM 940162722 DE 09.401 62722

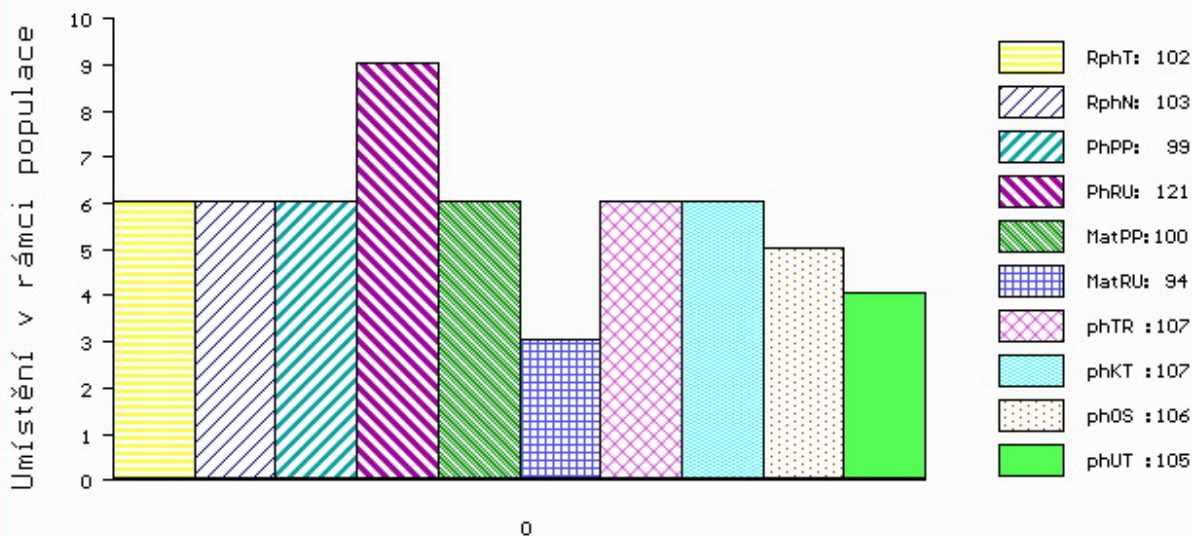
MA 486670 931 CZ /6 ot 397000486670931
 OMM ZLI 617 PRADO VFU 007000501431081
 MM 373977 961 CZ 396000373977961
 MMM 6503494879 FR VIKIE 6503494879

Vl.užit:nar: 45 *** kg ve 120d: 231 kg 210d: 367 kg 365d: 594 kg / kříž: 140 cm
 Přírustek v testu : 1433 g / 102 přírustek od narození: 1506 g / 103 šourek 39 cm
 Věk při ZV 387 dní aktuálně k 25.03.21 hmotnost: 590 kg výška v kříži: 140 cm

PLEMENNÉ HODNOTY										LINEARNÍ HODNOCENÍ						
	pp	ru	pp	ru	TR	KT	OS	UT		Hmot	kříž	TR	KT	OS	UT	CE
BÝK	PE	99	121	ME	100	94	107	107	106	105						
MATKA	PE	96	110	ME	97	110	89	99	101	97	716	/ 143	25	20	20	7 72
OTEC	PE	95	115	ME	105	87	112	104	101	102	822	/ 152	30	22	22	7 81

HODNOCEN: TR 10 / /10 KT / / OS / / UT Výsledek:

ÚROVEŇ PLEMENNÝCH HODNOT



č.kat:14 uš.číslo 000178609 034 CZ

Číslo : 178610 034 CZ GOLEM Z TODNĚ PP Číslo katalogu 15
 Dat.nar. : 29.03.2020 Plemeno : Y100 Limousine
 Chovatel : Farka Martin, Todně
 Majitel : Farka Martin, Todně

OOO ZLI 560 ON-DIT 3615069746
 OO ZLM 057 BAVARDAGE 2257773618
 MOO 2257773207 FR RIDELLE 2257773207

OTEC ZLM 954 CICERO Z TODNĚ P 397000970227031
 OMO ZLI 921 HINZ PP 05.347 27253
 MO 486660 931 CZ VANDA Z TODNĚ P 397000486660931
 MMO 985808432 DE FABIOLA P 09.858 08432

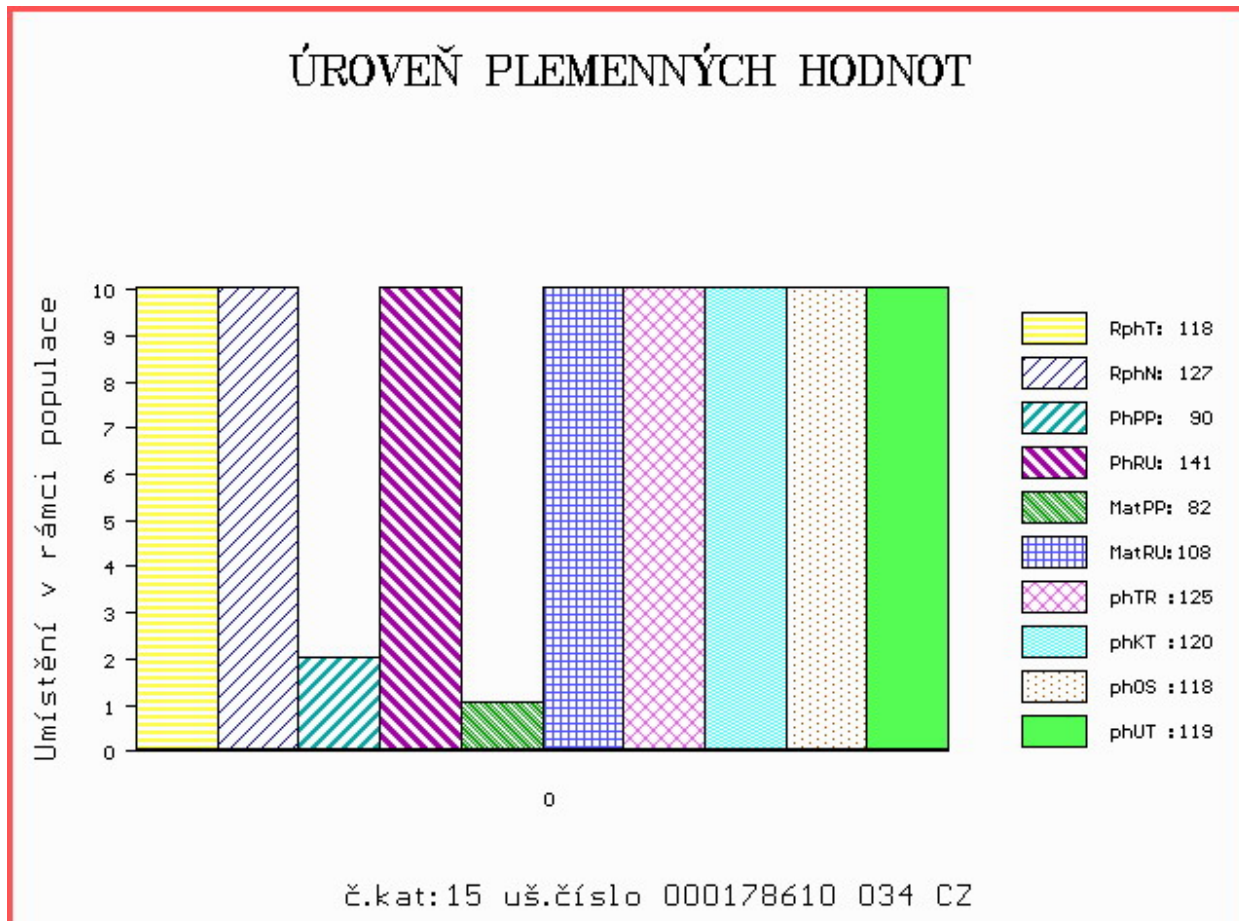
OOM 276 797 CABARET 1932582214
 OM 288 411 FIZZ 1933477514
 MOM 1932987114 FR CARACAS 1932987114

MA 1405097652 DE /3 ot HALBI P 14.050 97652
 OMM 273 336 DISCO V 8700841417
 MM 1404230558 DE HARIKA P 14.042 30558
 MMM 1403049953 DE HASSE 14.030 49953

Vl.užit:nar: 48 *** kg ve 120d: 222 kg 210d: 401 kg 365d: 681 kg / kříž: 143 cm
 Přírustek v testu : 1816 g / 118 přírustek od narození: 1734 g / 127 šourek 39 cm
 Věk při ZV 386 dní aktuálně k 25.03.21 hmotnost: 674 kg výška v kříži: 143 cm

PLEMENNÉ HODNOTY										LINEARNÍ HODNOCENÍ							
	pp	ru	pp	ru	TR	KT	OS	UT	Hmot	kříž	TR	KT	OS	UT	CE		
BÝK	PE	90	141	ME	82	108	125	120	118	119							
MATKA	PE	86	123	ME	77	120	115	107	104	107	754 /	153	27	21	19	7	74
OTEC	PE	88	139	ME	84	103	119	122	122	122	626 /	139	27	25	24	9	85

HODNOCEN: TR 10 / /10 KT / / OS / / UT Výsledek:



Číslo : 188994 034 CZ GÁBOR Z BOROVNICE V Číslo katalogu 16
 Dat.nar. : 30.03.2020 Plemeno : Y100 Limousine
 Chovatel : Kořánek Daniel, Borovnice
 Majitel : Kořánek Daniel, Borovnice

OOO 272 072 CERRY P 05.801 15832
 OO ZLM 031 CAYTANO PP 05.346 47544
 MOO 578862370 DE DOREEN P 05.788 62370

Otec PLM 039 ZÁVIŠ Z TODNĚ V 397000840809031

OMO ZLI 374 LILIE Z KALIŠTĚ 031053020507
 MO 316571 931 CZ RYBANA Z TODNĚ 397000316571931
 MMO 3131 517 CZ GAMA NEČTINSKÁ 093517003131

OOM 269 300 VILLY 1984008766
 OM ZLI 269 HIGHLANDER 1692111209
 MOM 1686111362 FR BARONNE 1686111362

MA 450264 931 CZ /5 ot ULA Z TODNĚ 397000450264931

OMM 271 026 KENTUCKY THURNSTOCK P 09.352 70839
 MM 985265 005 DE FLORI P 09.852 65005
 MMM 579523083 DE FENIAL 05.795 23083

Vl.užit:nar: 50 ** kg ve 120d: 226 kg 210d: 348 kg 365d: 511 kg / kříž: 137 cm
 Přírustek v testu : 1316 g / 89 přírustek od narození: 1267 g / 89 šourek 35 cm
 Věk při ZV 385 dní aktuálně k 25.03.21 hmotnost: 506 kg výška v kříži: 137 cm

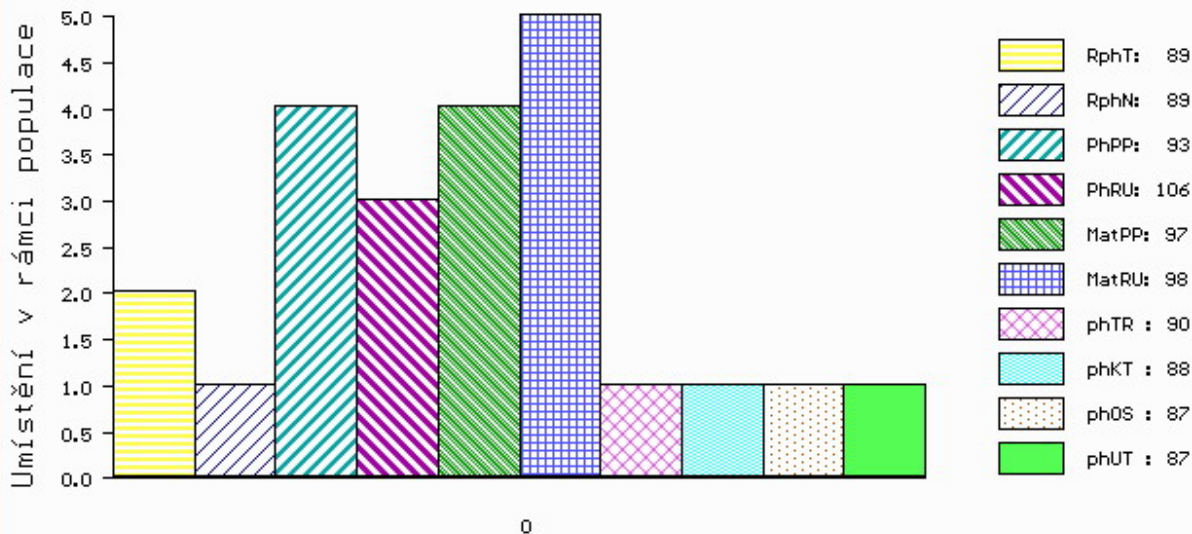
PLEMENNÉ HODNOTY

LINEARNÍ HODNOCENÍ

	pp	ru	ME	pp	ru	TR	KT	OS	UT	Hmot	kříž	TR	KT	OS	UT	CE	
BÝK	PE	93	106	ME	97	98	90	88	87	87							
MATKA	PE	82	91	ME	94	103	78	78	79	78	708	144	25	20	19	7	71
Otec	PE	100	98	ME	101	104	90	93	93	93	538	136	21	18	17	6	62

HODNOCEN: TR 9 / / 7 KT / / OS / / UT Výsledek:

ÚROVEŇ PLEMENNÝCH HODNOT



č.kat:16 uš.číslo 000188994 034 CZ

Býci vyřazení před základním výběrem

Číslo : **134967 064 CZ** **GABRIEL ZE SEDLEJOVA F/F P*** Číslo katalogu 17
 Dat.nar. : 17.01.2020 Plemeno : Y100 Limousine
 Chovatel : Lojda Karel, Ing., Sedlejev
 Majitel : Lojda Karel, Ing., Sedlejev

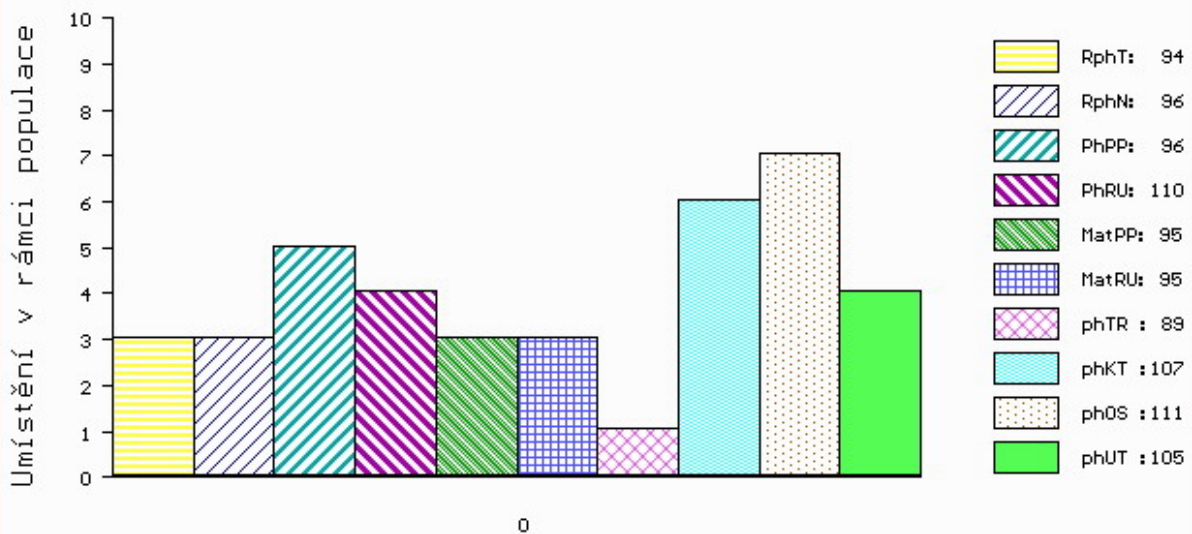
OOO	ZLI 650	TIGRIS PP	14.026 24243
OO	288 302	FANON P	1635850111
MOO	2308914117 FR	CANON	2308914117
OTEC	ZIL 150	IDALGO PP	8758730945
OMO	ZLI 940	CLOVIS P	2308914479
MO	8758730711 FR	FANFARE P	8758730711
MMO	8797006227 FR	NELLY	8797006227
OOM	265 068	JABOT	1993015958
OM	ZLI 295	MALIBU	3696026196
MOM	3692005630 FR	HAITI	3692005630
MA	579851 961 CZ	/3 ot	395000579851961
OMM	LIP 209	KOROK Z KALIŠTĚ	031591138745
MM	47396 931 CZ		056931047396
MMM	74635 307 CZ		093307074635

Vl.užit:nar: **43 ***** kg ve 120d: **208** kg 210d: **318** kg 365d: **433** kg / kříž: **129** cm
 Přírustek v testu : **1400 g / 94** přírustek od narození: **1148 g / 96** šourek **38** cm
 Věk při ZV **458** dní aktuálně k 25.03.21 hmotnost: **540** kg výška v kříži: **134** cm

PLEMENNÉ HODNOTY										LINEARNÍ HODNOCENÍ						
	pp	ru	pp	ru	TR	KT	OS	UT		Hmot	kříž	TR	KT	OS	UT	CE
BÝK	PE	96	110	ME	95	95	89	107	111	105						
MATKA	PE	107	96	ME	99	95	74	90	97	91	806 /	143	23	24	23	8 78
OTEC	PE	87	128	ME	89	91	108	111	111	109	0 /	0	0	0	0	0 0

HODNOCEN: TR 5 / / 4 KT / / OS / / UT Výsledek: **před ZV-hm.365d**

ÚROVEŇ PLEMENNÝCH HODNOT



č.kat:17 uš.číslo 000134967 064 CZ

Číslo : 134968 064 CZ GAM ZE SEDLEJOVA P* Číslo katalogu 18
 Dat.nar. : 19.01.2020 Plemeno : Y100 Limousine
 Chovatel : Lojda Karel, Ing., Sedlejev
 Majitel : Lojda Karel, Ing., Sedlejev

OOO 271 361 ADROIT 1932017859
 OO ZLM 596 CAID 2308914152
 MOO 2351246306 FR RIVIERA 2351246306

OTEC ZIL 630 CHUCK P 14.050 97503
 OMO 271 057 SARON 14.023 14123
 MO 1403079753 DE FAY P 14.030 79753
 MMO 1402338467 DE FAUNA P 14.023 38467

OOM ZLI 664 GENIAL 8791002491
 OM ZLI 557 MOZART 1996019196
 MOM 1593044013 FR IDOLE 1593044013

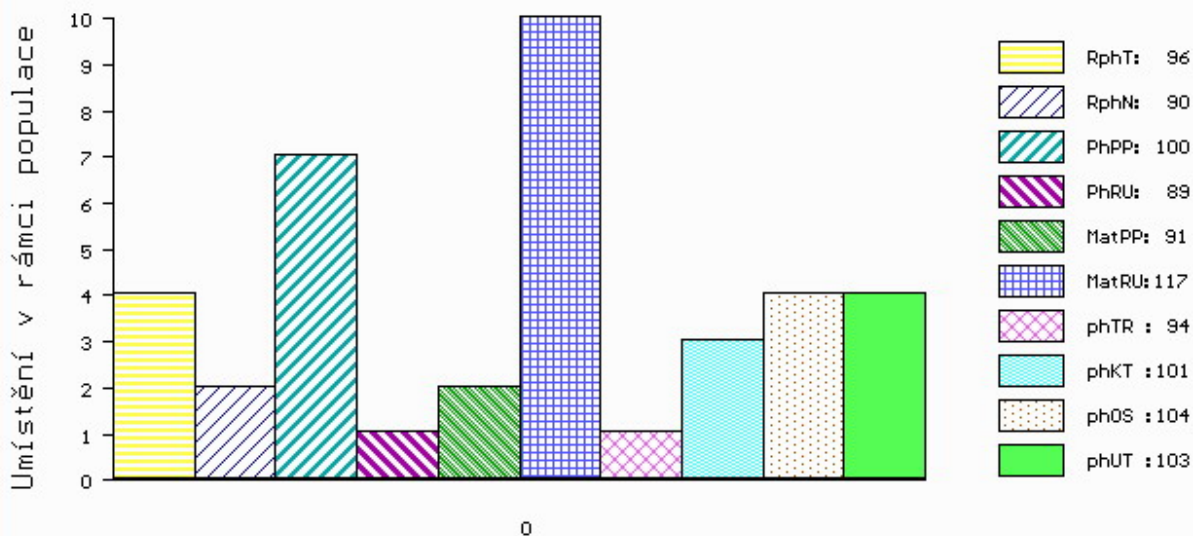
MA 460726 961 CZ /6 ot 395000460726961
 OMM ZLI 253 HRABĚ 028517001850
 MM 5153 931 CZ 056931005153
 MMM 74635 307 CZ 093307074635

Vl.užit:nar: 38 *** kg ve 120d: 179 kg 210d: 291 kg 365d: 431 kg / kříž: 134 cm
 Přírustek v testu : 1583 g / 96 přírustek od narození: 1188 g / 90 šourek 36 cm
 Věk při ZV 456 dní aktuálně k 25.03.21 hmotnost: 550 kg výška v kříži: 138 cm

PLEMENNÉ HODNOTY										LINEARNÍ HODNOCENÍ							
	pp	ru	ME	pp	ru	TR	KT	OS	UT	Hmot	kříž	TR	KT	OS	UT	CE	
BÝK	PE	100	89	ME	91	117	94	101	104	103							
MATKA	PE	85	98	ME	90	115	101	109	114	111	760	147	25	22	21	8	76
OTEC	PE	103	97	ME	97	111	97	101	100	101	0	0	0	0	0	0	0

HODNOCEN: TR 7 / / 5 KT / / OS / / UT Výsledek: před ZV-hm.365d

ÚROVEŇ PLEMENNÝCH HODNOT



č.kat:18 uš.číslo 000134968 064 CZ