

KATALOG ZÁKLADNÍHO VÝBĚRU
dne 19. 4. 2021
Šuranský Jaroslav, Otín, Planá u M.Lázní
Začátek 9,00 hod.

Č.k.	Číslo býčka	OTEC st.reg.	DATUM NAROZENÍ	PLEM	HM. KŘ. kg cm	Přír.od nar. RPH	CHOVATEL
1	14615 035 CZ	ICH 122	26.02.20	T100	602 136	1425 g 97	Šuranský Jaroslav, Otín
2	14616 035 CZ	ICH 122	03.03.20	T100	572 137	1368 g 94	Šuranský Jaroslav, Otín
3	14620 035 CZ	ICH 122	16.03.20	T100	620 137	1537 g 96	Šuranský Jaroslav, Otín
4	14624 035 CZ	ICH 122	25.03.20	T100	598 133	1545 g 99	Šuranský Jaroslav, Otín

Plemenné hodnoty uvedené v katalogu jsou spočítány k 31.3.2021



Vysvětlivky ke zkratkám ve jménech v katalogu :

- ET - býček narozen po embryotrasferu
RED - zbarvení red angus
P,V - bezrohý / volný roh (* - testováno testem DNA)
PP - bezrohý – homozygot (stanoveno testem DNA)
R - rohatý (* - testováno testem DNA)
+/, WT/WT - nepřenáší alelu způsobujícími dvojí osvalení (GS, AA,CH,LI,MS)
MH/+, F/+, WT/del21 - heterozygot s jednou alelou podmiňující dvojí osvalení (GS,AA,CH,LI,MS)
MH/MH, F/F - homozygot - obě alely podmiňující dvojí osvalení (GS,CH,LI,MS)
Porodní hmot (nar) - u plemene AA,BA,HE,CH,MS,LI způsob zjišťování porodní hmotnosti v chovu * * * - váženo při narození, * * - odhadováno, * - nesledováno

U matek plemene BA

Třída	Výška kříž (cm)	Hmotnost (kg)	RPH přímý efekt	RPH mat. efekt	RPH osvalení
SE	147 a více	800 a více	105 a vic	103 a vic	103 a vic
EC	147 a více	800 a více	105 a vic	pod 103	103 a vic
EM	147 a více	800 a více	pod 105	103 a vic	pod 103
CM	pod 147	pod 800	105 a vic	103 a vic	103 a vic
C1	pod 147	pod 800	105 a vic	pod 103	103 a vic
M1	pod 147	pod 800	pod 105	103 a vic	pod 103

Popisky grafu úrovně plemenných hodnot

Jednotlivé plemenné hodnoty jsou rozděleny do pásem na základě výpočtu kvantilu normálního rozložení, které udávají, jak si konkrétní jedinec stojí v porovnání s průměrem populace plemenných býčků odchovaných v období 2014 – 2019.

pásma	Pozice býka v rámci populace	zkratka	Popis údaje v grafu
10	býk patří hodnotou RPH do 10 % nejlepších býků v daném ukazateli	<i>RphT</i>	RPH pro přírůstek v testu
9	býk patří hodnotou RPH do 20 % nejlepších býků v daném ukazateli	<i>RphN</i>	RPH pro životní přírůstek
8	býk patří hodnotou RPH do 30 % nejlepších býků v daném ukazateli	<i>RpPP</i>	RPH pro přímý efekt porody
7	býk patří hodnotou RPH do 40 % nejlepších býků v daném ukazateli	<i>RpRU</i>	RPH pro přímý efekt růst
6	býk patří hodnotou RPH do 50 % nejlepších býků v daném ukazateli	<i>MatPP</i>	RPH pro maternální efekt porody
5	býk patří hodnotou RPH do průměru býků v daném ukazateli	<i>MatRU</i>	RPH pro maternální efekt růst
4	býk patří hodnotou RPH do 60 % nejlepších býků v daném ukazateli	<i>phTR</i>	RPH pro lineární hodnocení těl. rámec
3	býk patří hodnotou RPH do 70 % nejlepších býků v daném ukazateli	<i>phKT</i>	RPH pro lineární hodnocení kap. těla
2	býk patří hodnotou RPH do 80 % nejlepších býků v daném ukazateli	<i>phOS</i>	RPH pro lineární hodnocení osvalení
1	býk patří hodnotou RPH do 90 % nejlepších býků v daném ukazateli	<i>phUT</i>	RPH pro lineární hodnocení užit. typ

Hlavní selekční kritéria pro výběr do plemnitby na OPB a odchovu u chovatele

Hlavním selekčním kritériem bude pouze lineární hodnocení při základním výběru.

Důvody vyřazení před základním výběrem

- hodnocení tělesného rámce (1,2,3 body dle parametrů daného plemene)
- hodnocení bodů za hmotnost v 365 dnech (1,2,3 body dle parametrů daného plemene)
- nepředvedení býka k základnímu výběru na ohlávce nebo na vodící tyči
- na základě rozhodnutí majitele býka o jeho vyřazení
- zdravotní důvody (displazie varlat, apod.)

Důvody vyřazení při základním výběrem

- hodnocení délky těla (1,2,3 body dle parametrů daného plemene)
- hodnocení ukazatelů kapacity těla (1,2,3 body dle parametrů daného plemene)
- hodnocení ukazatelů osvalení (1,2,3 body dle parametrů daného plemene)
- hodnocení užitkového typu (1,2,3 body dle parametrů daného plemene)
- závažné vady exteriéru při základním výběru
- neodpovídající funkčnost končetin při základním výběru
- zdravotní důvody (displazie varlat, apod.)

Reklamační řád pro základní výběry býků

Majitel odchovávaného býčka má právo podat reklamaci proti rozhodnutí výběrové komise (ČSCHMS). Tato reklamační může mít písemnou nebo ústní formu. Předmětem reklamační může být pouze konečný výsledek výběru (vybrán, odročen, vyřazen), nikoliv nesouhlas s bodovým hodnocením daného býka. Po skončení základního výběru býků vyzve předseda výběrové komise, nebo příslušný inspektor k podání případných protestů (reklamací). Reklamační se podává písemně (emilem) nejpozději následující den po provedení výběru a to řediteli svazu, řediteli PK a členům výběrové komise (bonitérovi), která hodnocení provedla. Jménem majitele býka může jednat také zástupce odchovny plemenných býků (OPB). V případě neshody mezi verdiktem výběrové komise a majitelem býka je býk odročen a bude proveden nový základní výběr. Provedení nového základního výběru je podmíněno složením kauce 5000 Kč za každého reklamovaného býka. Kauce se skládá na účet ČSCHMS nejpozději do 10-ti kalendářních dnů ode dne provedení základního výběru. V případě, že nebudou peníze připsány na účet v daném termínu, platí původní verdikt výběrové komise a reklamační se dále neřeší. Nový základní výběr se uskuteční do 30-ti dnů od sporného výběru na místě, kde byla podána reklamační, pokud se obě strany nedohodnou jinak. Většinové složení komise nesmí být totožné se složením komise, která vynesla sporný verdikt. O složení nové komise rozhoduje Rada PK daného plemene po dohodě s ČSCHMS. O závěru nového základního výběru je sepsán nový výběrový protokol. Proti tomuto rozhodnutí se již nelze dále odvolat. V případě, že je potvrzeno původní rozhodnutí výběrové komise, propadá kauce ve prospěch ČSCHMS, v opačném případě se vrací majiteli býka do 10-ti kalendářních dnů od provedení nového základního výběru. Náklady spojené s novým základním výběrem (zejména cestovné členů výběrové komise, případně oprávněné nároky spojené s odměnou za odvedenou práci) nese strana, která při svém rozhodnutí či jednání nebyla v právu. Tyto náklady jsou zúčtovány na základě vystavené faktury zaslané druhé straně nejpozději do 14 dnů od provedení opakovaného základního výběru. V každém případě se o reklamační vede písemný zápis. Rozhodnutí výběrové komise se váže ke konkrétnímu zvířeti v konkrétním čase a není možno se na něj odvolávat v případných následných sporech.

Schváleno výborem ČSCHMS dne 21.3.2006 v Hradištku pod Medníkem, změny schváleny 24.7.2019 Grémiem předsedů rad plemenných knih v Hradištku pod Medníkem. Vstupuje v platnost dnem schválení.



<u>Sekretariát:</u> ČSCHMS Praha Těšnov 17 11705 Praha 1 Mobil : +420 724 007 860 Telefon : +420 221 812 865 E-mail : info@cschms.cz	<u>Ředitel PK</u> <i>Kopecký Jan</i> Osík 201 569 67 Osík u Litomyšle Mobil : +420 724 007 862 Telefon : +420 461 612 809 E-mail : kopecky@cschms.cz	<u>Adresa PK</u> <i>Honová Nina</i> Osvoboditelů 35/9 410 02 Lovosice Mobil : +420 724 073 641 E-mail : honova@cschms.cz
--	---	---

Číslo : 14615 035 CZ GENOM Z OTÍNA R* Číslo katalogu 1
 Dat.nar. : 26.02.2020 Plemeno : T100 Charolais
 Chovatel : Šuranský Jaroslav, Otín, Planá u M.L.
 Majitel : Šuranský Jaroslav, Otín, Planá u M.L.

OOO ZCH 942 UNICO SC PP 7121333571
 OO ZTI 657 SENZA Z MEZIBOŘÍ P 017000664802061
 MOO 210984 961 CZ 017000210984961

OPEC ICH 122 BENZ Z MEZIBOŘÍ P 017000971570061
 OMO ZTI 240 POPULAIR 7121319473
 MO 380944 961 CZ STELLA Z MEZIBOŘÍ 017000380944961
 MMO 210979 961 CZ NINA Z MEZIBOŘÍ 017000210979961

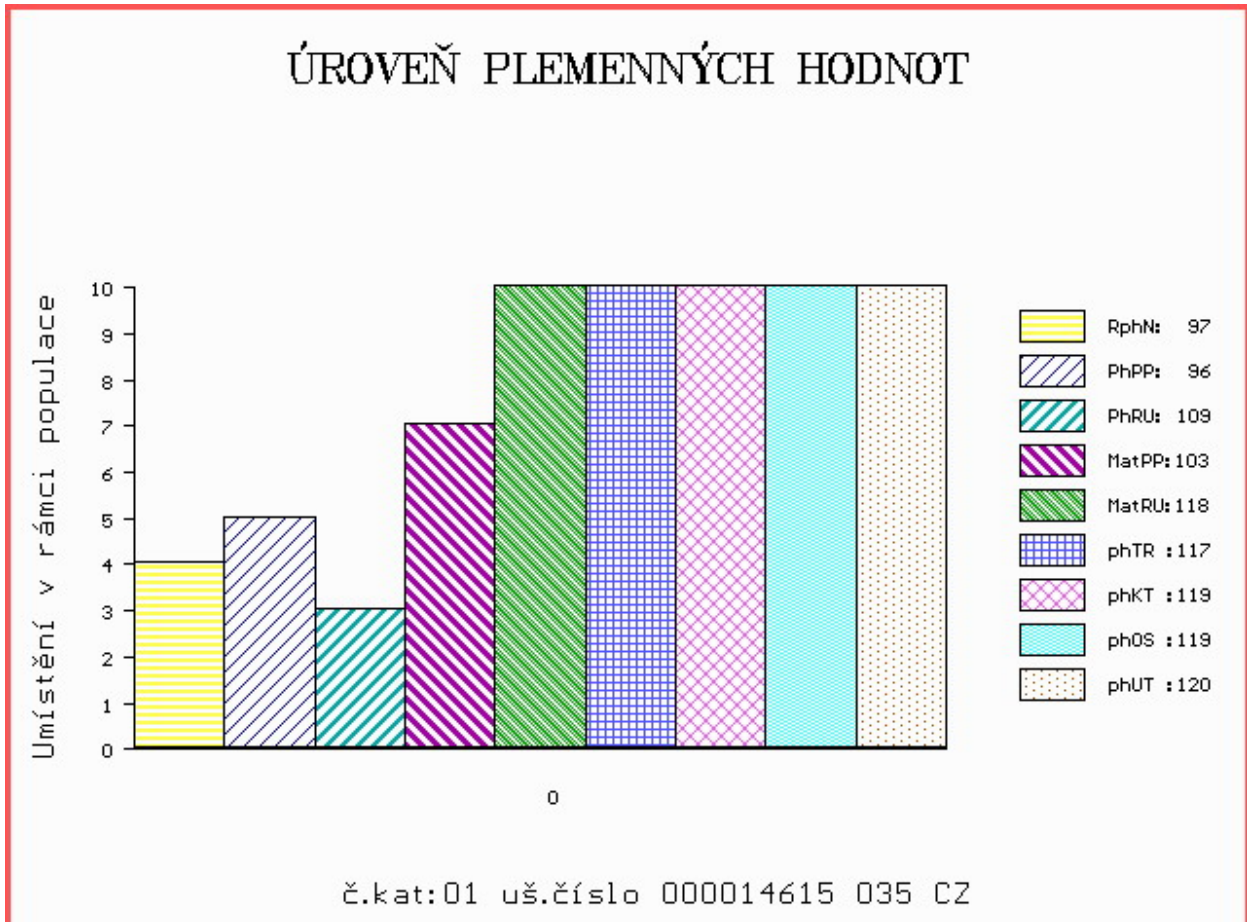
OOM ZTI 092 TIGER AV SKALLTORP P 54899
 OM ZPT 053 URGOS P 431000665862032
 MOM 107872 941 CZ 411000107872941

MA 370452 932 CZ /5 ot ZINNIA Z OTÍNA V 431000370452932
 OMM CHP 807 MESSER 018000015429042
 MM 118130 941 CZ 411000118130941
 MMM 201601665 FR UNITE 0201601665

Vl.užit:nar: 52 ** kg ve 120d: 203 kg 210d: 360 kg 365d: 575 kg / kříž: 136 cm
 Přírustek od narození: 1425 g / 97 šourek 41 cm
 Věk při ZV 418 dní aktuálně k 18.03.21 hmotnost: 602 kg výška v kříži: 136 cm

PLEMENNÉ HODNOTY										LINEARNÍ HODNOCENÍ						
	pp	ru	pp	ru	TR	KT	OS	UT		Hmot	kříž	TR	KT	OS	UT	CE
BÝK	PE	96	109	ME	103	118	117	119	119	120						
MATKA	PE	99	114	ME	107	108	118	120	119	121	756 /	144	24	21	22	8 75
OPEC	PE	109	99	ME	91	129	106	103	102	104	670 /	141	26	22	23	8 79

HODNOCEN: TR 7 / / 9 KT / / OS / / UT Výsledek:



Číslo : 14616 035 CZ GOGOL Z OTÍNA R* Číslo katalogu 2
 Dat.nar. : 03.03.2020 Plemeno : T100 Charolais
 Chovatel : Šuranský Jaroslav, Otín, Planá u M.L.
 Majitel : Šuranský Jaroslav, Otín, Planá u M.L.

OOO ZCH 942 UNICO SC PP 7121333571
 OO ZTI 657 SENZA Z MEZIBOŘÍ P 017000664802061
 MOO 210984 961 CZ 017000210984961

OPEC ICH 122 BENZ Z MEZIBOŘÍ P 017000971570061
 OMO ZTI 240 POPULAIR 7121319473
 MO 380944 961 CZ STELLA Z MEZIBOŘÍ 017000380944961
 MMO 210979 961 CZ NINA Z MEZIBOŘÍ 017000210979961

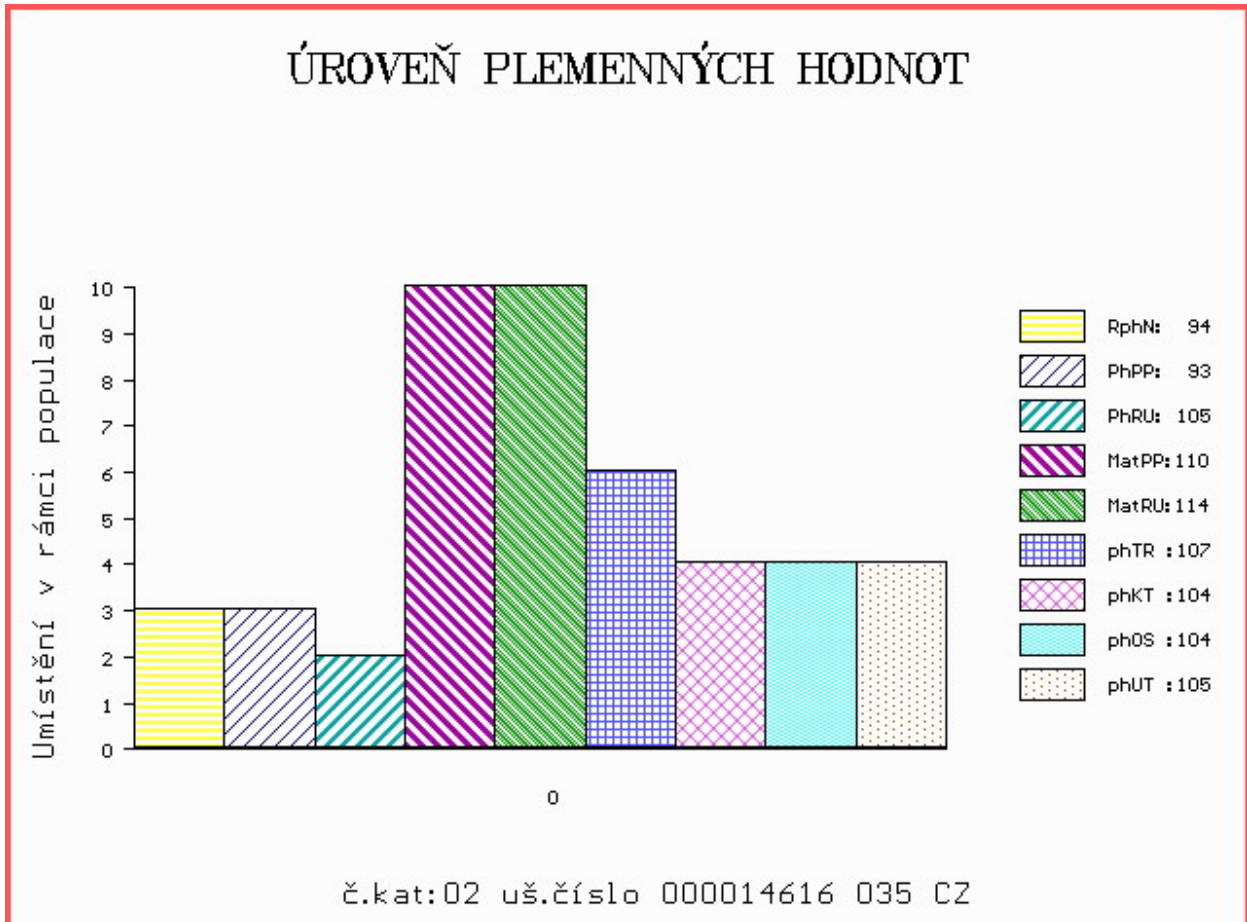
OOM ZTI 092 TIGER AV SKALLTORP P 54899
 OM ZPT 053 URGOS P 431000665862032
 MOM 107872 941 CZ 411000107872941

MA 402007 932 CZ /4 ot ADARA Z OTÍNA 431000402007932
 OMM ZCH 868 MAX SMILOVSKÝ 128000033032061
 MM 118128 941 CZ 411000118128941
 MMM 7121443715 FR UNIQUE 7121443715

Vl.užit:nar: 52 ** kg ve 120d: 214 kg 210d: 322 kg 365d: 549 kg / kříž: 137 cm
 Přírustek od narození: 1368 g / 94 šourek 40 cm
 Věk při ZV 412 dní aktuálně k 18.03.21 hmotnost: 572 kg výška v kříži: 137 cm

PLEMENNÉ HODNOTY										LINEARNÍ HODNOCENÍ							
	pp	ru	pp	ru	TR	KT	OS	UT	Hmot	kříž	TR	KT	OS	UT	CE		
BÝK	PE	93	105	ME	110	114	107	104	104	105							
MATKA	PE	95	108	ME	116	101	111	107	106	107	762	145	21	19	17	6	63
OPEC	PE	109	99	ME	91	129	106	103	102	104	670	141	26	22	23	8	79

HODNOCEN: TR 8 / / 8 KT / / OS / / UT Výsledek:



Číslo : 14620 035 CZ GAPPA Z OTÍNA R* Číslo katalogu 3
 Dat.nar. : 16.03.2020 Plemeno : T100 Charolais
 Chovatel : Šuranský Jaroslav, Otín, Planá u M.L.
 Majitel : Šuranský Jaroslav, Otín, Planá u M.L.

OOO ZCH 942 UNICO SC PP 7121333571
 OO ZTI 657 SENZA Z MEZIBOŘÍ P 017000664802061
 MOO 210984 961 CZ 017000210984961

OPEC ICH 122 BENZ Z MEZIBOŘÍ P 017000971570061
 OMO ZTI 240 POPULAIR 7121319473
 MO 380944 961 CZ STELLA Z MEZIBOŘÍ 017000380944961
 MMO 210979 961 CZ NINA Z MEZIBOŘÍ 017000210979961

OOM ZTI 092 TIGER AV SKALLTORP P 54899
 OM ZPT 053 URGOS P 431000665862032
 MOM 107872 941 CZ 411000107872941

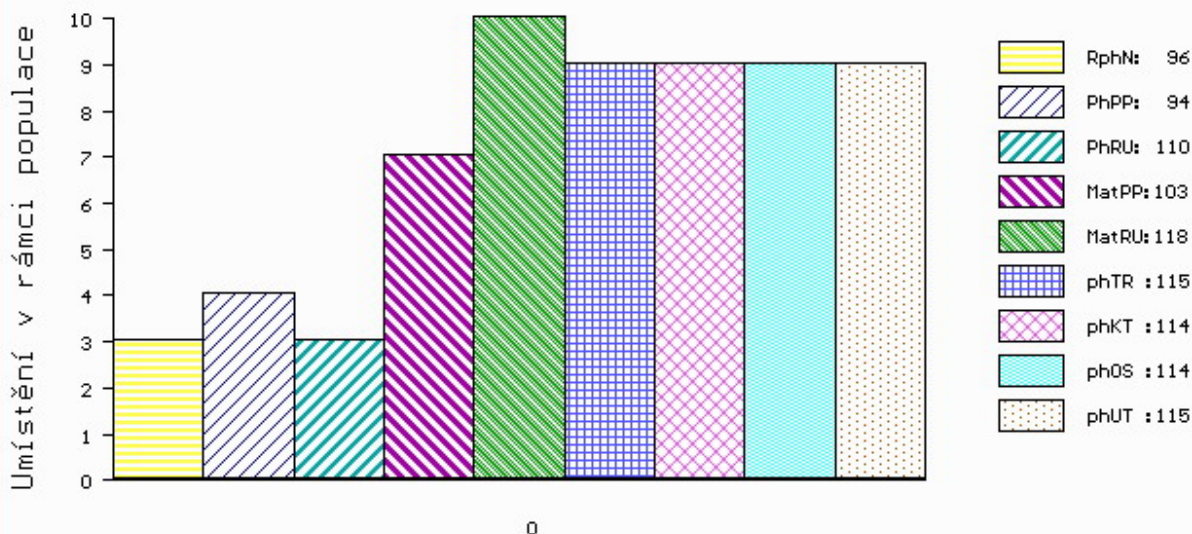
MA 393688 932 CZ /5 ot ZIPPA Z OTÍNA P 431000393688932
 OMM CHP 807 MESSER 018000015429042
 MM 118106 941 CZ 411000118106941
 MMM 8564055506 FR UNIATE 8564055506

Vl.užit:nar: 56 ** kg ve 120d: 222 kg 210d: 359 kg 365d: 617 kg / kříž: 137 cm
 Přírustek od narození: 1537 g / 96 šourek 39 cm
 Věk při ZV 399 dní aktuálně k 18.03.21 hmotnost: 620 kg výška v kříži: 137 cm

PLEMENNÉ HODNOTY										LINEARNÍ HODNOCENÍ						
	pp	ru	pp	ru	TR	KT	OS	UT		Hmot	kříž	TR	KT	OS	UT	CE
BÝK	PE	94	110	ME	103	118	115	114	114	115						
MATKA	PE	102	112	ME	101	111	107	113	113	114	820	144	25	20	20	7 72
OPEC	PE	109	99	ME	91	129	106	103	102	104	670	141	26	22	23	8 79

HODNOCEN: TR 8 / /10 KT / / OS / / UT Výsledek:

ÚROVEŇ PLEMENNÝCH HODNOT



č.kat:03 uš.číslo 000014620 035 CZ

Číslo : 14624 035 CZ GENZ Z OTÍNA R* Číslo katalogu 4
 Dat.nar. : 25.03.2020 Plemeno : T100 Charolais
 Chovatel : Šuranský Jaroslav, Otín, Planá u M.L.
 Majitel : Šuranský Jaroslav, Otín, Planá u M.L.

OOO ZCH 942 UNICO SC PP 7121333571
 OO ZTI 657 SENZA Z MEZIBOŘÍ P 017000664802061
 MOO 210984 961 CZ 017000210984961

OPEC ICH 122 BENZ Z MEZIBOŘÍ P 017000971570061
 OMO ZTI 240 POPULAIR 7121319473
 MO 380944 961 CZ STELLA Z MEZIBOŘÍ 017000380944961
 MMO 210979 961 CZ NINA Z MEZIBOŘÍ 017000210979961

OOM ZTI 092 TIGER AV SKALLTORP P 54899
 OM ZPT 053 URGOS P 431000665862032
 MOM 107872 941 CZ 411000107872941

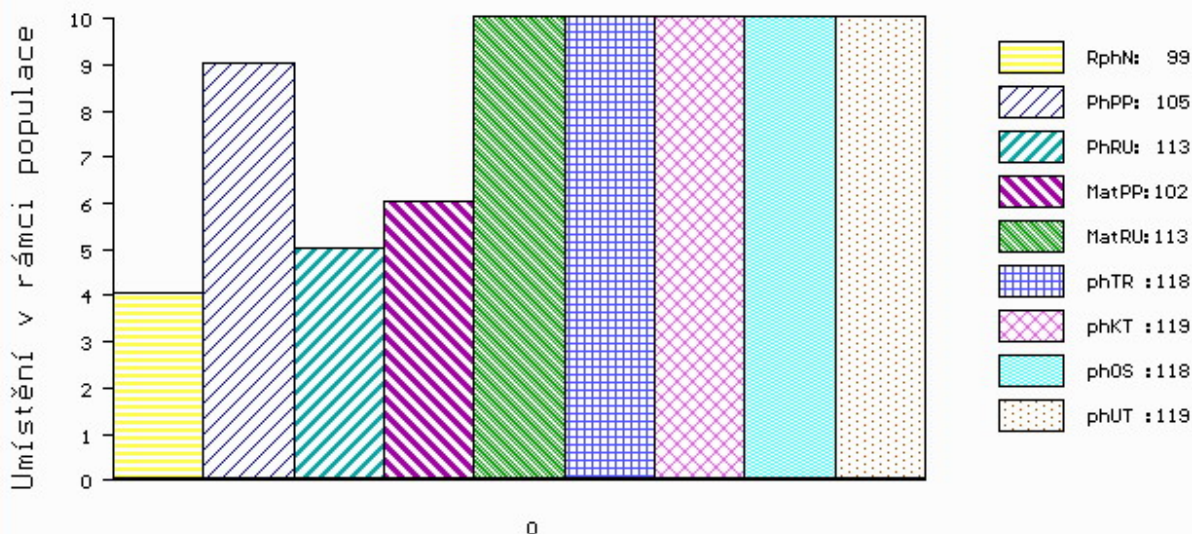
MA 393689 932 CZ /5 ot ZIPPIE Z OTÍNA P 431000393689932
 OMM ZCH 848 MLSOUN Z DUBU 041000012549051
 MM 118095 941 CZ P 411000118095941
 MMM 7121252422 FR UCAYALI 7121252422

Vl.užit:nar: 45 ** kg ve 120d: 215 kg 210d: 379 kg 365d: 608 kg / kříž: 133 cm
 Přírustek od narození: 1545 g / 99 šourek 40 cm
 Věk při ZV 390 dní aktuálně k 18.03.21 hmotnost: 598 kg výška v kříži: 133 cm

PLEMENNÉ HODNOTY										LINEARNÍ HODNOCENÍ							
	pp	ru	pp	ru	TR	KT	OS	UT	Hmot	kříž	TR	KT	OS	UT	CE		
BÝK	PE	105	113	ME	102	113	118	119	118	119							
MATKA	PE	97	113	ME	113	102	111	118	116	116	728	144	23	19	18	6	66
OPEC	PE	109	99	ME	91	129	106	103	102	104	670	141	26	22	23	8	79

HODNOCEN: TR 6 / /10 KT / / OS / / UT Výsledek:

ÚROVEŇ PLEMENNÝCH HODNOT



č.kat:04 uš.číslo 000014624 035 CZ