

# KATALOG ZÁKLADNÍHO VÝBĚRU

dne 19. 4. 2021

**IMOPA, a.s. Olbramovice**

Začátek 9,00 hod.

Č.   k.	Číslo býčka	OTEC st.reg.	DATUM NAROZENÍ	PLEM	HM. KŘ. kg cm	Přír.od nar. g RPH	CHOVATEL
1	920922 021 CZ	ZCH 518	25.03.20	T100	504 137	1270 g 99	IMOPA, a.s.Olbramovice
2	920920 021 CZ	ZIL 396	16.03.20	Y100	488 135	1197 g 104	IMOPA, a.s.Olbramovice

**Plemenné hodnoty uvedené v katalogu jsou spočítány k 31.3.2021**



## Vysvětlivky ke zkratkám ve jménech v katalogu :

- ET - býček narozen po embryotrasferu  
RED - zbarvení red angus  
P,V - bezrohý / volný roh ( \* - testováno testem DNA)  
PP - bezrohý – homozygot ( stanoveno testem DNA )  
R - rohatý ( \* - testováno testem DNA )  
+/, WT/WT - nepřenáší alelu způsobujícími dvojí osvalení (GS, AA,CH,LI,MS)  
MH/+, F/+, WT/del21 - heterozygot s jednou alelou podmiňující dvojí osvalení (GS,AA,CH,LI,MS)  
MH/MH, F/F - homozygot - obě alely podmiňující dvojí osvalení (GS,CH,LI,MS)  
Porodní hmot (nar) - u plemene AA,BA,HE,CH,MS,LI způsob zjišťování porodní hmotnosti v chovu \* \* \* - váženo při narození , \* \* - odhadováno , \* - nesledováno

### U matek plemene BA

Třída	Výška kříž (cm)	Hmotnost (kg)	RPH přímý efekt	RPH mat. efekt	RPH osvalení
SE	147 a více	800 a více	105 a vic	103 a vic	103 a vic
EC	147 a více	800 a více	105 a vic	pod 103	103 a vic
EM	147 a více	800 a více	pod 105	103 a vic	pod 103
CM	pod 147	pod 800	105 a vic	103 a vic	103 a vic
C1	pod 147	pod 800	105 a vic	pod 103	103 a vic
M1	pod 147	pod 800	pod 105	103 a vic	pod 103

### Popisky grafu úrovně plemenných hodnot

Jednotlivé plemenné hodnoty jsou rozděleny do pásem na základě výpočtu kvantilu normálního rozložení, které udávají, jak si konkrétní jedinec stojí v porovnání s průměrem populace plemenných býčků odchovaných v období 2014 – 2019.

pásma	Pozice býka v rámci populace	zkratka	Popis údaje v grafu
10	býk patří hodnotou RPH do 10 % nejlepších býků v daném ukazateli	<i>RphT</i>	RPH pro přírůstek v testu
9	býk patří hodnotou RPH do 20 % nejlepších býků v daném ukazateli	<i>RphN</i>	RPH pro životní přírůstek
8	býk patří hodnotou RPH do 30 % nejlepších býků v daném ukazateli	<i>RpPP</i>	RPH pro přímý efekt porody
7	býk patří hodnotou RPH do 40 % nejlepších býků v daném ukazateli	<i>RpRU</i>	RPH pro přímý efekt růst
6	býk patří hodnotou RPH do 50 % nejlepších býků v daném ukazateli	<i>MatPP</i>	RPH pro maternální efekt porody
5	býk patří hodnotou RPH do průměru býků v daném ukazateli	<i>MatRU</i>	RPH pro maternální efekt růst
4	býk patří hodnotou RPH do 60 % nejlepších býků v daném ukazateli	<i>phTR</i>	RPH pro lineární hodnocení těl. rámec
3	býk patří hodnotou RPH do 70 % nejlepších býků v daném ukazateli	<i>phKT</i>	RPH pro lineární hodnocení kap. těla
2	býk patří hodnotou RPH do 80 % nejlepších býků v daném ukazateli	<i>phOS</i>	RPH pro lineární hodnocení osvalení
1	býk patří hodnotou RPH do 90 % nejlepších býků v daném ukazateli	<i>phUT</i>	RPH pro lineární hodnocení užit. typ

### Hlavní selekční kritéria pro výběr do plemenitby na OPB a odchovu u chovatele

Hlavním selekčním kritériem bude pouze lineární hodnocení při základním výběru.

#### Důvody vyřazení před základním výběrem

- hodnocení tělesného rámce (1,2,3 body dle parametrů daného plemene)
- hodnocení bodů za hmotnost v 365 dnech (1,2,3 body dle parametrů daného plemene)
- nepředvedení býka k základnímu výběru na ohlávce nebo na vodící tyči
- na základě rozhodnutí majitele býka o jeho vyřazení
- zdravotní důvody (displazie varlat, apod.)

#### Důvody vyřazení při základním výběrem

- hodnocení délky těla (1,2,3 body dle parametrů daného plemene)
- hodnocení ukazatelů kapacity těla (1,2,3 body dle parametrů daného plemene)
- hodnocení ukazatelů osvalení (1,2,3 body dle parametrů daného plemene)
- hodnocení užitkového typu (1,2,3 body dle parametrů daného plemene)
- závažné vady exteriéru při základním výběru
- neodpovídající funkčnost končetin při základním výběru
- zdravotní důvody (displazie varlat, apod.)

## Reklamační řád pro základní výběry býků

Majitel odchovávaného býčka má právo podat reklamaci proti rozhodnutí výběrové komise (ČSCHMS). Tato reklamační může mít písemnou nebo ústní formu. Předmětem reklamační může být pouze konečný výsledek výběru (vybrán, odročen, vyřazen), nikoliv nesouhlas s bodovým hodnocením daného býka. Po skončení základního výběru býků vyzve předseda výběrové komise, nebo příslušný inspektor k podání případných protestů (reklamací). Reklamační se podává písemně (emilem) nejpozději následující den po provedení výběru a to řediteli svazu, řediteli PK a členům výběrové komise (bonitérovi), která hodnocení provedla. Jménem majitele býka může jednat také zástupce odchovny plemenných býků (OPB). V případě neshody mezi verdiktem výběrové komise a majitelem býka je býk odročen a bude proveden nový základní výběr. Provedení nového základního výběru je podmíněno složením kauce 5000 Kč za každého reklamovaného býka. Kauce se skládá na účet ČSCHMS nejpozději do 10-ti kalendářních dnů ode dne provedení základního výběru. V případě, že nebudou peníze připsány na účet v daném termínu, platí původní verdikt výběrové komise a reklamační se dále neřeší. Nový základní výběr se uskuteční do 30-ti dnů od sporného výběru na místě, kde byla podána reklamační, pokud se obě strany nedohodnou jinak. Většinové složení komise nesmí být totožné se složením komise, která vynesla sporný verdikt. O složení nové komise rozhoduje Rada PK daného plemene po dohodě s ČSCHMS. O závěru nového základního výběru je sepsán nový výběrový protokol. Proti tomuto rozhodnutí se již nelze dále odvolat. V případě, že je potvrzeno původní rozhodnutí výběrové komise, propadá kauce ve prospěch ČSCHMS, v opačném případě se vrací majiteli býka do 10-ti kalendářních dnů od provedení nového základního výběru. Náklady spojené s novým základním výběrem (zejména cestovné členů výběrové komise, případně oprávněné nároky spojené s odměnou za odvedenou práci) nese strana, která při svém rozhodnutí či jednání nebyla v právu. Tyto náklady jsou zúčtovány na základě vystavené faktury zaslané druhé straně nejpozději do 14 dnů od provedení opakovaného základního výběru. V každém případě se o reklamační vede písemný zápis. Rozhodnutí výběrové komise se váže ke konkrétnímu zvířeti v konkrétním čase a není možno se na něj odvolávat v případných následných sporech.

Schváleno výborem ČSCHMS dne 21.3.2006 v Hradištku pod Medníkem, změny schváleny 24.7.2019 Grémiem předsedů rad plemenných knih v Hradištku pod Medníkem. Vstupuje v platnost dnem schválení.



<b><u>Sekretariát:</u></b> ČSCHMS Praha Těšnov 17 11705 Praha 1 Mobil : +420 724 007 860 Telefon : +420 221 812 865 E-mail : <a href="mailto:info@cshms.cz">info@cshms.cz</a>	<b><u>Ředitel PK</u></b> <i>Kopecký Jan</i> Osík 201 569 67 Osík u Litomyšle Mobil : +420 724 007 862 Telefon : +420 461 612 809 E-mail : <a href="mailto:kopecky@cshms.cz">kopecky@cshms.cz</a>	<b><u>Adresa PK</u></b> <i>Honová Nina</i> Osvoboditelů 35/9 410 02 Lovosice Mobil : +420 724 073 641 E-mail : <a href="mailto:honova@cshms.cz">honova@cshms.cz</a>
--	---	---

Číslo : 920922 021 CZ GROSS Z ČAPIHO HNÍZDA V\* Číslo katalogu 1  
 Dat.nar. : 25.03.2020 Plemeno : T100 Charolais  
 Chovatel : IMOBA, a.s.Olbramovice  
 Majitel : IMOBA, a.s.Olbramovice

OOO ZCH 220 BLASON 4286100325  
 OO ZCH 387 HARRISON RJ 2292103631  
 MOO 2286100314 FR BECASSE 2286100314

**Otec ZCH 518 JANDA SU 062389104316**

OMO 000 GALION RJ 7191126864  
 MO 4032 417 CZ JOSEPHINE 1894103823  
 MMO 1888108610 FR DALIDA 1888108610

OOM 281 983 FORGEOT SC P 7121830998  
 OM ZIT 787 ICEBERG PP 6950750721  
 MOM 6950644887 FR FLAMME P 6950644887

**MA 454442 921 CZ /1 ot CONNIE Z ČAPIHO HNÍZDA P 507000454442921**

OMM ZCH 699 JUMPER 8894104162  
 MM 267748 961 CZ OSINA Z MEZIBOŘÍ 017000267748961  
 MMM 113800 614 CZ CHARIS Z MEZIBOŘÍ 017000113800614

Vl.užit:nar: 52 \*\*\* kg ve 120d: 220 kg 210d: 353 kg 365d: 512 kg / kříž: 137 cm  
 Přírustek od narození: 1270 g / 99 šourek 36 cm  
 Věk při ZV 390 dní aktuálně k 16.03.21 hmotnost: 504 kg výška v kříži: 137 cm

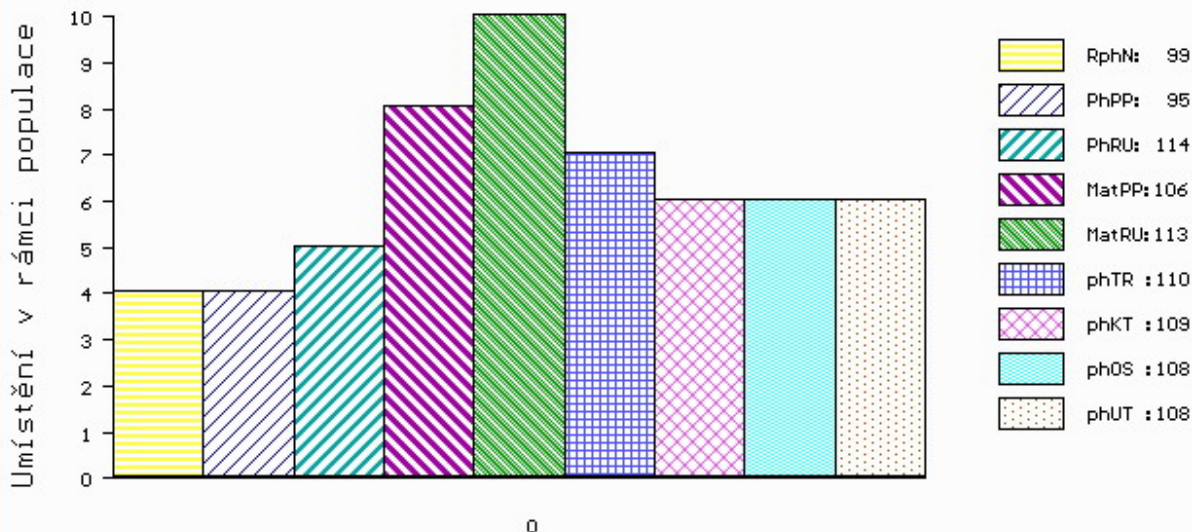
PLEMENNÉ HODNOTY

LINEARNÍ HODNOCENÍ

	pp	ru	pp	ru	TR	KT	OS	UT	Hmot	kříž	TR	KT	OS	UT	CE		
BÝK	PE	95	114	ME	106	113	110	109	108	108							
MATKA	PE	91	113	ME	102	121	105	107	106	106	808	153	27	23	19	7	76
Otec	PE	102	104	ME	102	111	92	96	99	97	762	140	21	25	24	8	78

HODNOCEN: TR 8 / / 5 KT / / OS / / UT Výsledek:

ÚROVEŇ PLEMENNÝCH HODNOT



č.kat:01 uš.číslo 000920922 021 CZ

Číslo : 920920 021 CZ GUCCI Z ČAPÍHO HNÍZDA PP Číslo katalogu 2  
 Dat.nar. : 16.03.2020 Plemeno : Y100 Limousine  
 Chovatel : IMOBA, a.s.Olbramovice  
 Majitel : IMOBA, a.s.Olbramovice

OOO 289 838 TST KANT P 09.404 17635  
 OO 289 837 TST KANOS PP 09.461 07216  
 MOO 940417649 DE TST EMSA 09.404 17649

**Otec ZIL 396 KONGO P\* 09.881 48124**  
 OMO 272 663 VALSEUR MN 2216177589  
 MO 986452306 DE TUNIKA 09.864 52306  
 MMO 935313681 DE TUSSI P 09.353 13681

OOM 281 928 C.N.ROY V 05.366 98595  
 OM ZLM 453 C.N.REX PP 05.378 64162  
 MOM 535309846 DE C.N.COLA P 05.353 09846

**MA 454445 921 CZ /1 ot LÍZA Z ČAPÍHO HNÍZDA P 512000454445921**  
 OMM ZLI 325 KOLJA VFU 007764119005  
 MM 105098 981 CZ OSKARKA VFU 007000105098981  
 MMM 113291 704 CZ IKONA VFU 007000113291704

Vl.užit:nar: 51 \*\*\* kg ve 120d: 214 kg 210d: 336 kg 365d: 488 kg / kříž: 135 cm  
 Přírustek od narození: 1197 g / 104 šourek 34 cm  
 Věk při ZV 399 dní aktuálně k 16.03.21 hmotnost: 488 kg výška v kříži: 135 cm

PLEMENNÉ HODNOTY										LINEARNÍ HODNOCENÍ							
	pp	ru	pp	ru	TR	KT	OS	UT	Hmot	kříž	TR	KT	OS	UT	CE		
BÝK	PE	92	120	ME	104	102	109	118	119	118							
MATKA	PE	91	111	ME	107	117	101	109	110	110	688	149	23	20	19	7	69
Otec	PE	102	121	ME	92	91	104	111	112	110	500	131	21	21	21	7	70

HODNOCEN: TR 7 / / 5 KT / / OS / / UT Výsledek:

