

KATALOG ZÁKLADNÍHO VÝBĚRU

dne 19. 4. 2021

Pěnkavová Jana, Hranice u Aše

Začátek 12,00 hod.

Č. k.	Číslo býčka	OTEC st.reg.	DATUM NAROZENÍ	PLEM	HM. kg	KŘ. cm	Přír.od g	nar. RPH	CHOVATEL
1	622470 041	CZ ZBQ 192	10.02.20	Q100	550	138	1256 g	115	Pěnkavová Jana, Hranice u Aše
2	622472 041	CZ ZBA 827	25.02.20	Q100	528	137	1264 g	103	Pěnkavová Jana, Hranice u Aše
3	622473 041	CZ ZBA 582	25.02.20	Q100	518	137	1222 g	94	Pěnkavová Jana, Hranice u Aše

Plemenné hodnoty uvedené v katalogu jsou spočítány k 31.3.2021



Vysvětlivky ke zkratkám ve jménech v katalogu :

- ET - býček narozen po embryotrasferu
RED - zbarvení red angus
P,V - bezrohý / volný roh (* - testováno testem DNA)
PP - bezrohý – homozygot (stanoveno testem DNA)
R - rohatý (* - testováno testem DNA)
+/, WT/WT - nepřenáší alelu způsobujícími dvojí osvalení (GS, AA,CH,LI,MS)
MH/+, F/+, WT/del21 - heterozygot s jednou alelou podmiňující dvojí osvalení (GS,AA,CH,LI,MS)
MH/MH, F/F - homozygot - obě alely podmiňující dvojí osvalení (GS,CH,LI,MS)
Porodní hmot (nar) - u plemene AA,BA,HE,CH,MS,LI způsob zjišťování porodní hmotnosti v chovu * * * - váženo při narození, * * - odhadováno, * - nesledováno

U matek plemene BA

Třída	Výška kříž (cm)	Hmotnost (kg)	RPH přímý efekt	RPH mat. efekt	RPH osvalení
SE	147 a více	800 a více	105 a vic	103 a vic	103 a vic
EC	147 a více	800 a více	105 a vic	pod 103	103 a vic
EM	147 a více	800 a více	pod 105	103 a vic	pod 103
CM	pod 147	pod 800	105 a vic	103 a vic	103 a vic
C1	pod 147	pod 800	105 a vic	pod 103	103 a vic
M1	pod 147	pod 800	pod 105	103 a vic	pod 103

Popisky grafu úrovně plemenných hodnot

Jednotlivé plemenné hodnoty jsou rozděleny do pásem na základě výpočtu kvantilu normálního rozložení, které udávají, jak si konkrétní jedinec stojí v porovnání s průměrem populace plemenných býčků odchovaných v období 2014 – 2019.

pásma	Pozice býka v rámci populace	zkratka	Popis údaje v grafu
10	býk patří hodnotou RPH do 10 % nejlepších býků v daném ukazateli	<i>RphT</i>	RPH pro přírůstek v testu
9	býk patří hodnotou RPH do 20 % nejlepších býků v daném ukazateli	<i>RphN</i>	RPH pro životní přírůstek
8	býk patří hodnotou RPH do 30 % nejlepších býků v daném ukazateli	<i>RpPP</i>	RPH pro přímý efekt porody
7	býk patří hodnotou RPH do 40 % nejlepších býků v daném ukazateli	<i>RpRU</i>	RPH pro přímý efekt růst
6	býk patří hodnotou RPH do 50 % nejlepších býků v daném ukazateli	<i>MatPP</i>	RPH pro maternální efekt porody
5	býk patří hodnotou RPH do průměru býků v daném ukazateli	<i>MatRU</i>	RPH pro maternální efekt růst
4	býk patří hodnotou RPH do 60 % nejlepších býků v daném ukazateli	<i>phTR</i>	RPH pro lineární hodnocení těl. rámec
3	býk patří hodnotou RPH do 70 % nejlepších býků v daném ukazateli	<i>phKT</i>	RPH pro lineární hodnocení kap. těla
2	býk patří hodnotou RPH do 80 % nejlepších býků v daném ukazateli	<i>phOS</i>	RPH pro lineární hodnocení osvalení
1	býk patří hodnotou RPH do 90 % nejlepších býků v daném ukazateli	<i>phUT</i>	RPH pro lineární hodnocení užit. typ

Hlavní selekční kritéria pro výběr do plemnitby na OPB a odchovu u chovatele

Hlavním selekčním kritériem bude pouze lineární hodnocení při základním výběru.

Důvody vyřazení před základním výběrem

- hodnocení tělesného rámce (1,2,3 body dle parametrů daného plemene)
- hodnocení bodů za hmotnost v 365 dnech (1,2,3 body dle parametrů daného plemene)
- nepředvedení býka k základnímu výběru na ohlávce nebo na vodící tyči
- na základě rozhodnutí majitele býka o jeho vyřazení
- zdravotní důvody (displazie varlat, apod.)

Důvody vyřazení při základním výběrem

- hodnocení délky těla (1,2,3 body dle parametrů daného plemene)
- hodnocení ukazatelů kapacity těla (1,2,3 body dle parametrů daného plemene)
- hodnocení ukazatelů osvalení (1,2,3 body dle parametrů daného plemene)
- hodnocení užitkového typu (1,2,3 body dle parametrů daného plemene)
- závažné vady exteriéru při základním výběru
- neodpovídající funkčnost končetin při základním výběru
- zdravotní důvody (displazie varlat, apod.)

Reklamační řád pro základní výběry býků

Majitel odchovávaného býčka má právo podat reklamaci proti rozhodnutí výběrové komise (ČSCHMS). Tato reklamační může mít písemnou nebo ústní formu. Předmětem reklamační může být pouze konečný výsledek výběru (vybrán, odročen, vyřazen), nikoliv nesouhlas s bodovým hodnocením daného býka. Po skončení základního výběru býků vyzve předseda výběrové komise, nebo příslušný inspektor k podání případných protestů (reklamací). Reklamační se podává písemně (emilem) nejpozději následující den po provedení výběru a to řediteli svazu, řediteli PK a členům výběrové komise (bonitérovi), která hodnocení provedla. Jménem majitele býka může jednat také zástupce odchovny plemenných býků (OPB). V případě neshody mezi verdiktem výběrové komise a majitelem býka je býk odročen a bude proveden nový základní výběr. Provedení nového základního výběru je podmíněno složením kauce 5000 Kč za každého reklamovaného býka. Kauce se skládá na účet ČSCHMS nejpozději do 10-ti kalendářních dnů ode dne provedení základního výběru. V případě, že nebudou peníze připsány na účet v daném termínu, platí původní verdikt výběrové komise a reklamační se dále neřeší. Nový základní výběr se uskuteční do 30-ti dnů od sporného výběru na místě, kde byla podána reklamační, pokud se obě strany nedohodnou jinak. Většinové složení komise nesmí být totožné se složením komise, která vynesla sporný verdikt. O složení nové komise rozhoduje Rada PK daného plemene po dohodě s ČSCHMS. O závěru nového základního výběru je sepsán nový výběrový protokol. Proti tomuto rozhodnutí se již nelze dále odvolat. V případě, že je potvrzeno původní rozhodnutí výběrové komise, propadá kauce ve prospěch ČSCHMS, v opačném případě se vrací majiteli býka do 10-ti kalendářních dnů od provedení nového základního výběru. Náklady spojené s novým základním výběrem (zejména cestovné členů výběrové komise, případně oprávněné nároky spojené s odměnou za odvedenou práci) nese strana, která při svém rozhodnutí či jednání nebyla v právu. Tyto náklady jsou zúčtovány na základě vystavené faktury zaslané druhé straně nejpozději do 14 dnů od provedení opakovaného základního výběru. V každém případě se o reklamační vede písemný zápis. Rozhodnutí výběrové komise se váže ke konkrétnímu zvířeti v konkrétním čase a není možno se na něj odvolávat v případných následných sporech.

Schváleno výborem ČSCHMS dne 21.3.2006 v Hradištku pod Medníkem, změny schváleny 24.7.2019 Grémiem předsedů rad plemenných knih v Hradištku pod Medníkem. Vstupuje v platnost dnem schválení.



<u>Sekretariát:</u> ČSCHMS Praha Těšnov 17 11705 Praha 1 Mobil : +420 724 007 860 Telefon : +420 221 812 865 E-mail : info@cshms.cz	<u>Ředitel PK</u> <i>Kopecký Jan</i> Osík 201 569 67 Osík u Litomyšle Mobil : +420 724 007 862 Telefon : +420 461 612 809 E-mail : kopecky@cshms.cz	<u>Adresa PK</u> <i>Honová Nina</i> Osvoboditelů 35/9 410 02 Lovosice Mobil : +420 724 073 641 E-mail : honova@cshms.cz
--	---	---

Číslo : 622470 041 CZ GANDALF OD PĚNKAVŮ Číslo katalogu 1
 Dat.nar. : 10.02.2020 Plemeno : Q100 Blonde d Aquitaine
 Chovatel : Pěnkavová Jana, Hranice u Aše
 Majitel : Pěnkavová Jana, Hranice u Aše

OOO 272 681 RUBIO 8235077612
 OO 273 334 BARBES 8123096788
 MOO 8121602307 FR SHU GI 8121602307

OTEC ZBQ 192 FRENCHY 4004274084
 OMO 288 686 NAPOLEON 4097023485
 MO 4006033667 FR ROSALIE 4006033667
 MMO 4095014645 FR LABELLE 4095014645

OOM ZBA 425 NICODEME 8197227897
 OM ZBA 646 SUPERMAN 184000652896061
 MOM 143068 614 CZ 184000143068614

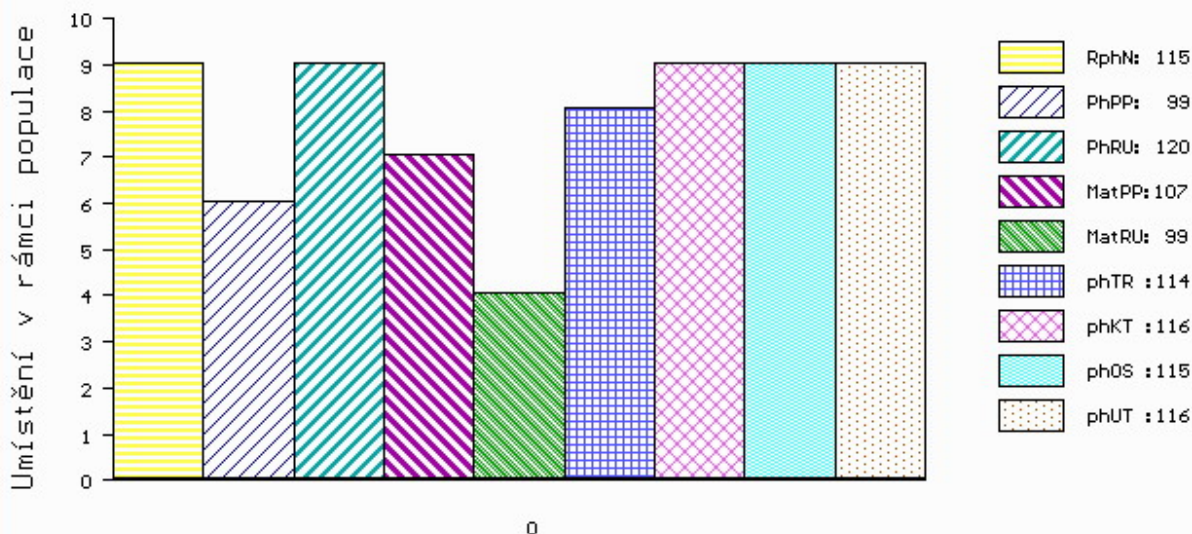
MA 631083 961 CZ EM/2 ot CONKA ZE SLAVKOVIC 184000631083961
 OMM ZBA 460 NARPA 153000198921061
 MM 361717 961 CZ TONKA ZE SLAVKOVIC 184000361717961
 MMM 22251 961 CZ LINDA ZE SLAVKOVIC 184000022251961

Vl.užit:nar: 45 *** kg ve 120d: 233 kg 210d: 361 kg 365d: 530 kg / kříž: 136 cm
 Přírustek od narození: 1256 g / 115 šourek 38 cm
 Věk při ZV 434 dní aktuálně k 18.03.21 hmotnost: 550 kg výška v kříži: 138 cm

PLEMENNÉ HODNOTY										LINEARNÍ HODNOCENÍ								
	pp	ru	pp	ru	TR	KT	OS	UT		Hmot	kříž	TR	KT	OS	UT	CE		
BÝK	PE	99	120	ME	107	99	114	116	115	116								
MATKA	PE	114	116	ME	98	111	97	100	99	99	834	/	151	23	19	18	7	67
OTEC	PE	88	109	ME	119	94	108	105	106	106	0	/	0	0	0	0	0	0

HODNOCEN: TR 7 / / 6 KT / / OS / / UT Výsledek:

ÚROVEŇ PLEMENNÝCH HODNOT



č.kat:01 uš.číslo 000622470 041 CZ

Číslo : 622472 041 CZ GULLIVER OD PĚNKAVŮ Číslo katalogu 2
 Dat.nar. : 25.02.2020 Plemeno : Q100 Blonde d Aquitaine
 Chovatel : Pěnkavová Jana, Hranice u Aše
 Majitel : Pěnkavová Jana, Hranice u Aše

OOO ZBA 249 HIBERNATUS 8192132463
 OO ZBA 464 SCOUT 5352718470
 MOO 5393061579 FR IRLANDE 5393061579

OTEC ZBA 827 CLIC 6411844127
 OMO ZBA 427 ORVIL 6464044144
 MO 6464197492 FR VIRSKY 6464197492
 MMO 6464076829 FR ODILE 6464076829

OOM ZBA 425 NICODEME 8197227897
 OM ZBA 646 SUPERMAN 184000652896061
 MOM 143068 614 CZ 184000143068614

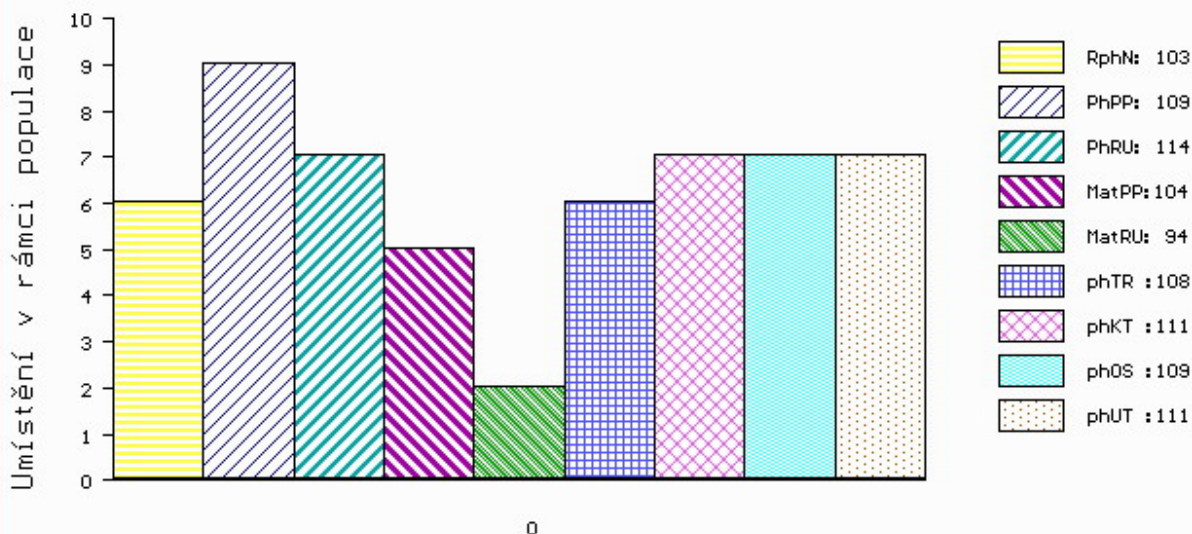
MA 631082 961 CZ M1/2 ot CALBA ZE SLAVKOVIC 184000631082961
 OMM ZBA 460 NARPA 153000198921061
 MM 361712 961 CZ SALVA ZE SLAVKOVIC 184000361712961
 MMM 185047 961 CZ NINA ZE SLAVKOVIC 184000185047961

Vl.užit:nar: 39 *** kg ve 120d: 204 kg 210d: 335 kg 365d: 506 kg / kříž: 137 cm
 Přírustek od narození: 1264 g / 103 šourek 37 cm
 Věk při ZV 419 dní aktuálně k 18.03.21 hmotnost: 528 kg výška v kříži: 137 cm

PLEMENNÉ HODNOTY										LINEARNÍ HODNOCENÍ								
	pp	ru	pp	ru	TR	KT	OS	UT		Hmot	kříž	TR	KT	OS	UT	CE		
BÝK	PE	109	114	ME	104	94	108	111	109	111								
MATKA	PE	104	114	ME	100	108	99	103	102	103	684	/	141	19	20	18	6	63
OTEC	PE	98	104	ME	109	84	107	108	107	108	0	/	0	0	0	0	0	0

HODNOCEN: TR 7 / / 6 KT / / OS / / UT Výsledek:

ÚROVEŇ PLEMENNÝCH HODNOT



č.kat:02 uš.číslo 000622472 041 CZ

Číslo : 622473 041 CZ GORO OD OD PĚNKAVŮ Číslo katalogu 3
 Dat.nar. : 25.02.2020 Plemeno : Q100 Blonde d Aquitaine
 Chovatel : Pěnkavová Jana, Hranice u Aše
 Majitel : Pěnkavová Jana, Hranice u Aše

OOO ZBA 225 ELEPHANT 6489016196
 OO 268 747 MIKADO 6464014150
 MOO 6492014983 FR MIRONDELLE 6492014983

OTEC ZBA 582 ULFILA 4461511226
 OMO 262 265 ET PROCLÉS 8189132260
 MO 4493026540 FR IMPERIA 4493026540
 MMO 4491007011 FR GEOTENN 4491007011

OOM ZBA 212 DROP 8188132074
 OM ZBA 341 KARTAGO RF 030694150460
 MOM 48523 674 CZ FOLETTE 8290130904

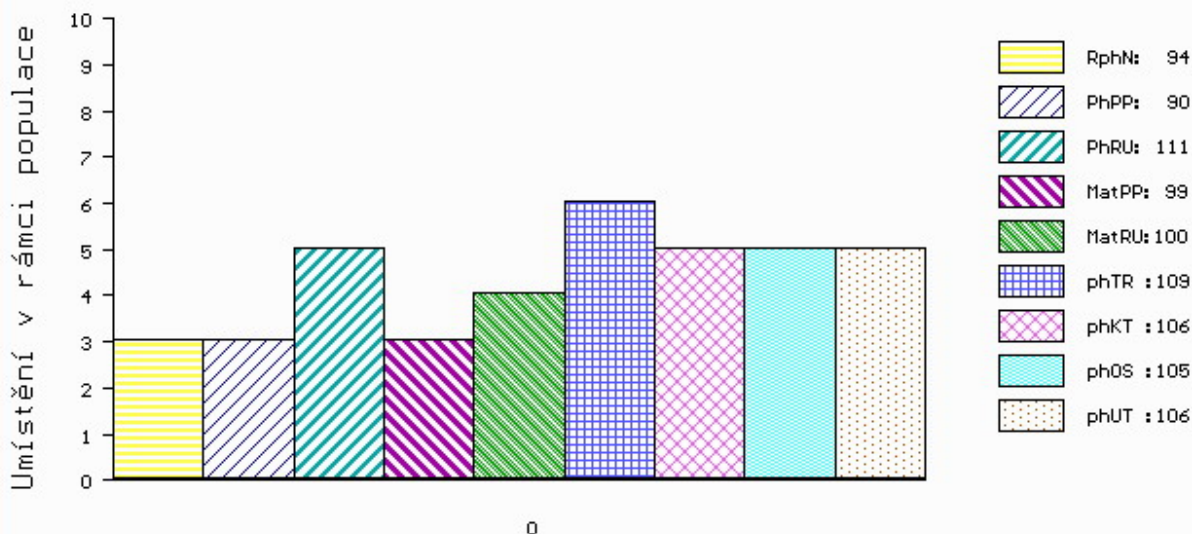
MA 687103 961 CZ CM/2 ot CAMILA ZE SLAVKOVIC 184000687103961
 OMM ZBA 426 PASSO 1299048485
 MM 595796 961 CZ ALICE ZE SLAVKOVIC 184000595796961
 MMM 472093 961 CZ 184000472093961

Vl.užit:nar: 45 *** kg ve 120d: 203 kg 210d: 327 kg 365d: 496 kg / kříž: 137 cm
 Přírustek od narození: 1222 g / 94 šourek 36 cm
 Věk při ZV 419 dní aktuálně k 18.03.21 hmotnost: 518 kg výška v kříži: 137 cm

PLEMENNÉ HODNOTY										LINEARNÍ HODNOCENÍ							
	pp	ru	pp	ru	TR	KT	OS	UT	Hmot	kříž	TR	KT	OS	UT	CE		
BÝK	PE	90	111	ME	99	100	109	106	105	106							
MATKA	PE	93	109	ME	95	108	105	108	108	107	799	147	21	18	17	6	62
OTEC	PE	97	109	ME	108	93	102	97	96	97	0	0	0	0	0	0	0

HODNOCEN: TR 7 / / 5 KT / / OS / / UT Výsledek:

ÚROVEŇ PLEMENNÝCH HODNOT



č.kat:03 uš.číslo 000622473 041 CZ