

# KATALOG ZÁKLADNÍHO VÝBĚRU

dne 19. 4. 2021

**Zítek Jaroslav, Pechova Lhota**

**Začátek 13,00 hod.**

Č. k.	Číslo býčka	OTEC st.reg.	DATUM NAROZENÍ	PLEM	HM. kg	KŘ. cm	Přír.od g	nar. RPH	CHOVATEL
1	142015 034	CZ ZAA 896	03.02.20	G100	596	130	1373 g	102	Zítek Jaroslav, Pechova Lhota
2	142023 034	CZ PAA 864	21.02.20	G100	552	136	1333 g	117	Zítek Jaroslav, Pechova Lhota
3	142024 034	CZ PAA 864	21.02.20	G100	606	135	1477 g	117	Zítek Jaroslav, Pechova Lhota
4	183295 034	CZ PAA 864	27.03.20	G100	514	130	1341 g	109	Zítek Jaroslav, Pechova Lhota

**Plemenné hodnoty uvedené v katalogu jsou spočítány k 31.3.2021**



## Vysvětlivky ke zkratkám ve jménech v katalogu :

- ET - býček narozen po embryotrasferu  
RED - zbarvení red angus  
P,V - bezrohý / volný roh ( \* - testováno testem DNA)  
PP - bezrohý – homozygot ( stanoveno testem DNA )  
R - rohatý ( \* - testováno testem DNA )  
+/, WT/WT - nepřenáší alelu způsobujícími dvojí osvalení (GS, AA,CH,LI,MS)  
MH/+, F/+, WT/del21 - heterozygot s jednou alelou podmiňující dvojí osvalení (GS,AA,CH,LI,MS)  
MH/MH, F/F - homozygot - obě alely podmiňující dvojí osvalení (GS,CH,LI,MS)  
Porodní hmot (nar) - u plemene AA,BA,HE,CH,MS,LI způsob zjišťování porodní hmotnosti v chovu \* \* \* - váženo při narození, \* \* - odhadováno, \* - nesledováno

### U matek plemene BA

Třída	Výška kříž (cm)	Hmotnost (kg)	RPH přímý efekt	RPH mat. efekt	RPH osvalení
SE	147 a více	800 a více	105 a vic	103 a vic	103 a vic
EC	147 a více	800 a více	105 a vic	pod 103	103 a vic
EM	147 a více	800 a více	pod 105	103 a vic	pod 103
CM	pod 147	pod 800	105 a vic	103 a vic	103 a vic
C1	pod 147	pod 800	105 a vic	pod 103	103 a vic
M1	pod 147	pod 800	pod 105	103 a vic	pod 103

### Popisky grafu úrovně plemenných hodnot

Jednotlivé plemenné hodnoty jsou rozděleny do pásem na základě výpočtu kvantilu normálního rozložení, které udávají, jak si konkrétní jedinec stojí v porovnání s průměrem populace plemenných býčků odchovaných v období 2014 – 2019.

pásma	Pozice býka v rámci populace	zkratka	Popis údaje v grafu
10	býk patří hodnotou RPH do 10 % nejlepších býků v daném ukazateli	<i>RphT</i>	RPH pro přírůstek v testu
9	býk patří hodnotou RPH do 20 % nejlepších býků v daném ukazateli	<i>RphN</i>	RPH pro životní přírůstek
8	býk patří hodnotou RPH do 30 % nejlepších býků v daném ukazateli	<i>RpPP</i>	RPH pro přímý efekt porody
7	býk patří hodnotou RPH do 40 % nejlepších býků v daném ukazateli	<i>RpRU</i>	RPH pro přímý efekt růst
6	býk patří hodnotou RPH do 50 % nejlepších býků v daném ukazateli	<i>MatPP</i>	RPH pro maternální efekt porody
5	býk patří hodnotou RPH do průměru býků v daném ukazateli	<i>MatRU</i>	RPH pro maternální efekt růst
4	býk patří hodnotou RPH do 60 % nejlepších býků v daném ukazateli	<i>phTR</i>	RPH pro lineární hodnocení těl. rámec
3	býk patří hodnotou RPH do 70 % nejlepších býků v daném ukazateli	<i>phKT</i>	RPH pro lineární hodnocení kap. těla
2	býk patří hodnotou RPH do 80 % nejlepších býků v daném ukazateli	<i>phOS</i>	RPH pro lineární hodnocení osvalení
1	býk patří hodnotou RPH do 90 % nejlepších býků v daném ukazateli	<i>phUT</i>	RPH pro lineární hodnocení užit. typ

### Hlavní selekční kritéria pro výběr do plemenitby na OPB a odchovu u chovatele

Hlavním selekčním kritériem bude pouze lineární hodnocení při základním výběru.

#### Důvody vyřazení před základním výběrem

- hodnocení tělesného rámce (1,2,3 body dle parametrů daného plemene)
- hodnocení bodů za hmotnost v 365 dnech (1,2,3 body dle parametrů daného plemene)
- nepředvedení býka k základnímu výběru na ohlávce nebo na vodící tyči
- na základě rozhodnutí majitele býka o jeho vyřazení
- zdravotní důvody (displazie varlat, apod.)

#### Důvody vyřazení při základním výběrem

- hodnocení délky těla (1,2,3 body dle parametrů daného plemene)
- hodnocení ukazatelů kapacity těla (1,2,3 body dle parametrů daného plemene)
- hodnocení ukazatelů osvalení (1,2,3 body dle parametrů daného plemene)
- hodnocení užitkového typu (1,2,3 body dle parametrů daného plemene)
- závažné vady exteriéru při základním výběru
- neodpovídající funkčnost končetin při základním výběru
- zdravotní důvody (displazie varlat, apod.)

## Reklamační řád pro základní výběry býků

Majitel odchovávaného býčka má právo podat reklamaci proti rozhodnutí výběrové komise (ČSCHMS). Tato reklamační může mít písemnou nebo ústní formu. Předmětem reklamační může být pouze konečný výsledek výběru (vybrán, odročen, vyřazen), nikoliv nesouhlas s bodovým hodnocením daného býka. Po skončení základního výběru býků vyzve předseda výběrové komise, nebo příslušný inspektor k podání případných protestů (reklamací). Reklamační se podává písemně (emilem) nejpozději následující den po provedení výběru a to řediteli svazu, řediteli PK a členům výběrové komise (bonitérovi), která hodnocení provedla. Jménem majitele býka může jednat také zástupce odchovny plemenných býků (OPB). V případě neshody mezi verdiktem výběrové komise a majitelem býka je býk odročen a bude proveden nový základní výběr. Provedení nového základního výběru je podmíněno složením kauce 5000 Kč za každého reklamovaného býka. Kauce se skládá na účet ČSCHMS nejpozději do 10-ti kalendářních dnů ode dne provedení základního výběru. V případě, že nebudou peníze připsány na účet v daném termínu, platí původní verdikt výběrové komise a reklamační se dále neřeší. Nový základní výběr se uskuteční do 30-ti dnů od sporného výběru na místě, kde byla podána reklamační, pokud se obě strany nedohodnou jinak. Většinové složení komise nesmí být totožné se složením komise, která vynesla sporný verdikt. O složení nové komise rozhoduje Rada PK daného plemene po dohodě s ČSCHMS. O závěru nového základního výběru je sepsán nový výběrový protokol. Proti tomuto rozhodnutí se již nelze dále odvolat. V případě, že je potvrzeno původní rozhodnutí výběrové komise, propadá kauce ve prospěch ČSCHMS, v opačném případě se vrací majiteli býka do 10-ti kalendářních dnů od provedení nového základního výběru. Náklady spojené s novým základním výběrem (zejména cestovné členů výběrové komise, případně oprávněné nároky spojené s odměnou za odvedenou práci) nese strana, která při svém rozhodnutí či jednání nebyla v právu. Tyto náklady jsou zúčtovány na základě vystavené faktury zaslané druhé straně nejpozději do 14 dnů od provedení opakovaného základního výběru. V každém případě se o reklamační vede písemný zápis. Rozhodnutí výběrové komise se váže ke konkrétnímu zvířeti v konkrétním čase a není možno se na něj odvolávat v případných následných sporech.

Schváleno výborem ČSCHMS dne 21.3.2006 v Hradištku pod Medníkem, změny schváleny 24.7.2019 Grémiem předsedů rad plemenných knih v Hradištku pod Medníkem. Vstupuje v platnost dnem schválení.



<b><u>Sekretariát:</u></b> ČSCHMS Praha Těšnov 17 11705 Praha 1 Mobil : +420 724 007 860 Telefon : +420 221 812 865 E-mail : <a href="mailto:info@cshms.cz">info@cshms.cz</a>	<b><u>Ředitel PK</u></b> <i>Kopecký Jan</i> Osík 201 569 67 Osík u Litomyšle Mobil : +420 724 007 862 Telefon : +420 461 612 809 E-mail : <a href="mailto:kopecky@cshms.cz">kopecky@cshms.cz</a>	<b><u>Adresa PK</u></b> <i>Honová Nina</i> Osvoboditelů 35/9 410 02 Lovosice Mobil : +420 724 073 641 E-mail : <a href="mailto:honova@cshms.cz">honova@cshms.cz</a>
--	---	---

Číslo : 142015 034 CZ GINO RED IKAR WT/WT Číslo katalogu 1  
 Dat.nar. : 03.02.2020 Plemeno : G100 Aberdeen Angus  
 Chovatel : Zítek Jaroslav, Pechova Lhota  
 Majitel : Zítek Jaroslav, Pechova Lhota

OOO ZAA 511 LEVHARD RED Z CUNKOVA ET 253031070326  
 OO AAP 902 REDFAKTOR TEGRO 133000640176061  
 MOO 133048 204 CZ KIKI BLACK TEGRO 133000133048204

OTEC ZAA 896 MEWIL UNIVERSAL 112Z 045000760658031  
 OMO ZAA 392 JOŽKA 119L 035282047434  
 MO 276726 931 CZ MEWIL MYFLOWER 40T 045000276726931  
 MMO 137236 201 CZ MEWIL MYFLOWER 22N 045201137236

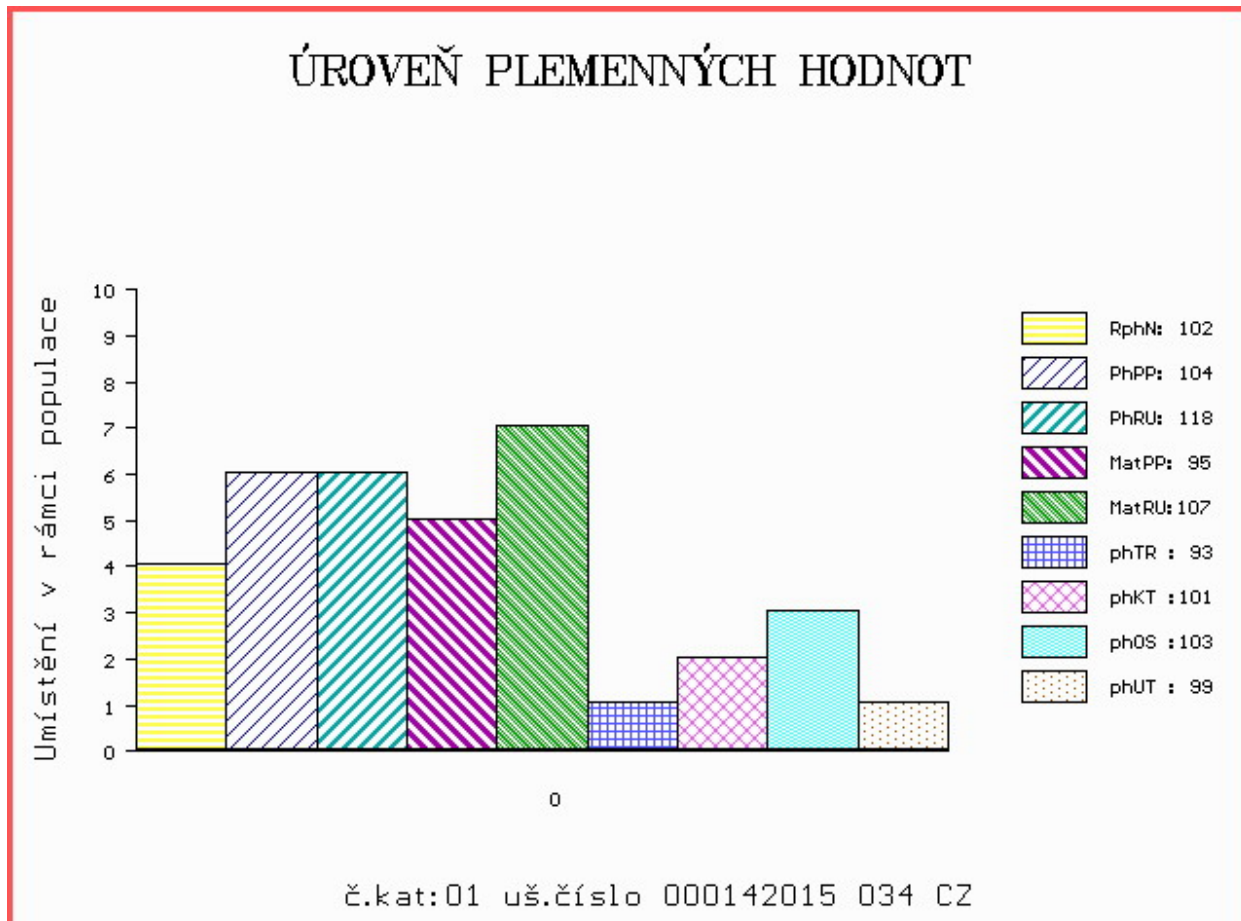
OOM ZAA 691 TE MANIA RED LABEL ET VTM Z1023  
 OM ZAI 172 MOSSHAL RED PHARAOH M172 562477601172  
 MOM 542046500713 UK KINCARDINE CASTLE RED PEBBLE 542046500713

MA 181715 942 CZ /2 ot CHRISTA RED Z BRÍNKOVA 445000181715942  
 OMM AAP 718 PUK RED ET 398000542290031  
 MM 401832 931 CZ RED 035000401832931  
 MMM 195167 931 CZ RED 035000195167931

Vl.užit:nar: 36 \*\*\* kg ve 120d: 192 kg 210d: 311 kg 365d: 517 kg / kříž: 0 cm  
 Přírustek od narození: 1373 g / 102 šourek 43 cm  
 Věk při ZV 441 dní aktuálně k 17.03.21 hmotnost: 596 kg výška v kříži: 130 cm

PLEMENNÉ HODNOTY										LINEARNÍ HODNOCENÍ								
	pp	ru	pp	ru	TR	KT	OS	UT		Hmot	kříž	TR	KT	OS	UT	CE		
BÝK	PE	104	118	ME	95	107	93	101	103	99								
MATKA	PE	96	101	ME	104	117	91	105	109	104	614	/	133	22	22	20	7	71
OTEC	PE	101	138	ME	90	97	111	109	106	107	595	/	135	25	21	19	7	72

HODNOCEN: TR 4 / / 9 KT / / OS / / UT Výsledek:



Číslo : 142023 034 CZ GANT STAR IKAR WT/WT Číslo katalogu 2  
 Dat.nar. : 21.02.2020 Plemeno : G100 Aberdeen Angus  
 Chovatel : Zítek Jaroslav, Pechova Lhota  
 Majitel : Zítek Jaroslav, Pechova Lhota

OOO 272 125 HF KODIAK 5R 1274305  
 OO ZAA 848 HF EL TIGRE 28U 1469322  
 MOO 1274314 CA HF ECHO 84R 1274314

OTEC PAA 864 MEWIL BLACK STAR 45D 448000972642031  
 OMO ZAA 458 MEWIL KEKS ET 045384140671  
 MO 276719 931 CZ MEWIL QUEEN 27T 045000276719931  
 MMO 120771 201 CZ WILBAR QUEEN IDELETTE 16L 045201120771

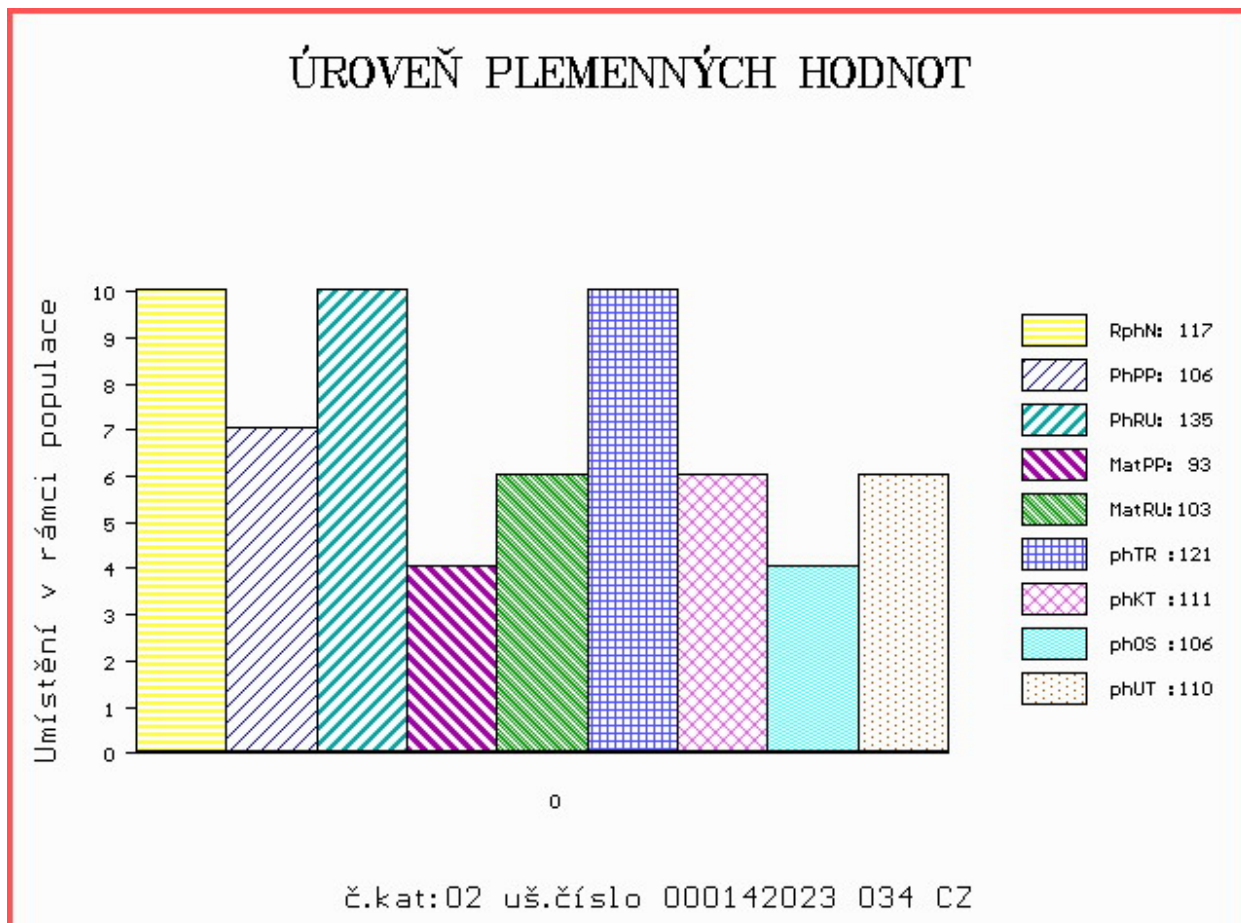
OOM AAP 902 REDFAKTOR TEGRO 133000640176061  
 OM ZAA 896 MEWIL UNIVERSAL 112Z 045000760658031  
 MOM 276726 931 CZ MEWIL MYFLOWER 40T 045000276726931

MA 630071 931 CZ /3 ot QUINNY IKAR 460000630071931  
 OMM AAP 515 LOGIK AF 39N 027031041551  
 MM 446136 931 CZ MEWIL QUEEN 16Z 045000446136931  
 MMM 276719 931 CZ MEWIL QUEEN 27T 045000276719931

Vl.užit:nar: 32 \*\*\* kg ve 120d: 195 kg 210d: 325 kg 365d: 520 kg / kříž: 136 cm  
 Přírustek od narození: 1333 g / 117 šourek 44 cm  
 Věk při ZV 423 dní aktuálně k 17.03.21 hmotnost: 552 kg výška v kříži: 136 cm

PLEMENNÉ HODNOTY										LINEARNÍ HODNOCENÍ						
	pp	ru	pp	ru	TR	KT	OS	UT		Hmot	kříž	TR	KT	OS	UT	CE
BÝK	PE	106	135	ME	93	103	121	111	106	110						
MATKA	PE	105	141	ME	88	103	122	114	108	112	754 /	141	21	20	16	6 63
OTEC	PE	103	127	ME	103	105	109	102	98	101	635 /	137	28	23	21	8 80

HODNOCEN: TR 7 / / 8 KT / / OS / / UT Výsledek:





Číslo : 142024 034 CZ GAEL STAR IKAR WT/WT Číslo katalogu 3  
 Dat.nar. : 21.02.2020 Plemeno : G100 Aberdeen Angus  
 Chovatel : Zítek Jaroslav, Pechova Lhota  
 Majitel : Zítek Jaroslav, Pechova Lhota

OOO 272 125 HF KODIAK 5R 1274305  
 OO ZAA 848 HF EL TIGRE 28U 1469322  
 MOO 1274314 CA HF ECHO 84R 1274314

OTEC PAA 864 MEWIL BLACK STAR 45D 448000972642031  
 OMO ZAA 458 MEWIL KEKS ET 045384140671  
 MO 276719 931 CZ MEWIL QUEEN 27T 045000276719931  
 MMO 120771 201 CZ WILBAR QUEEN IDELETTE 16L 045201120771

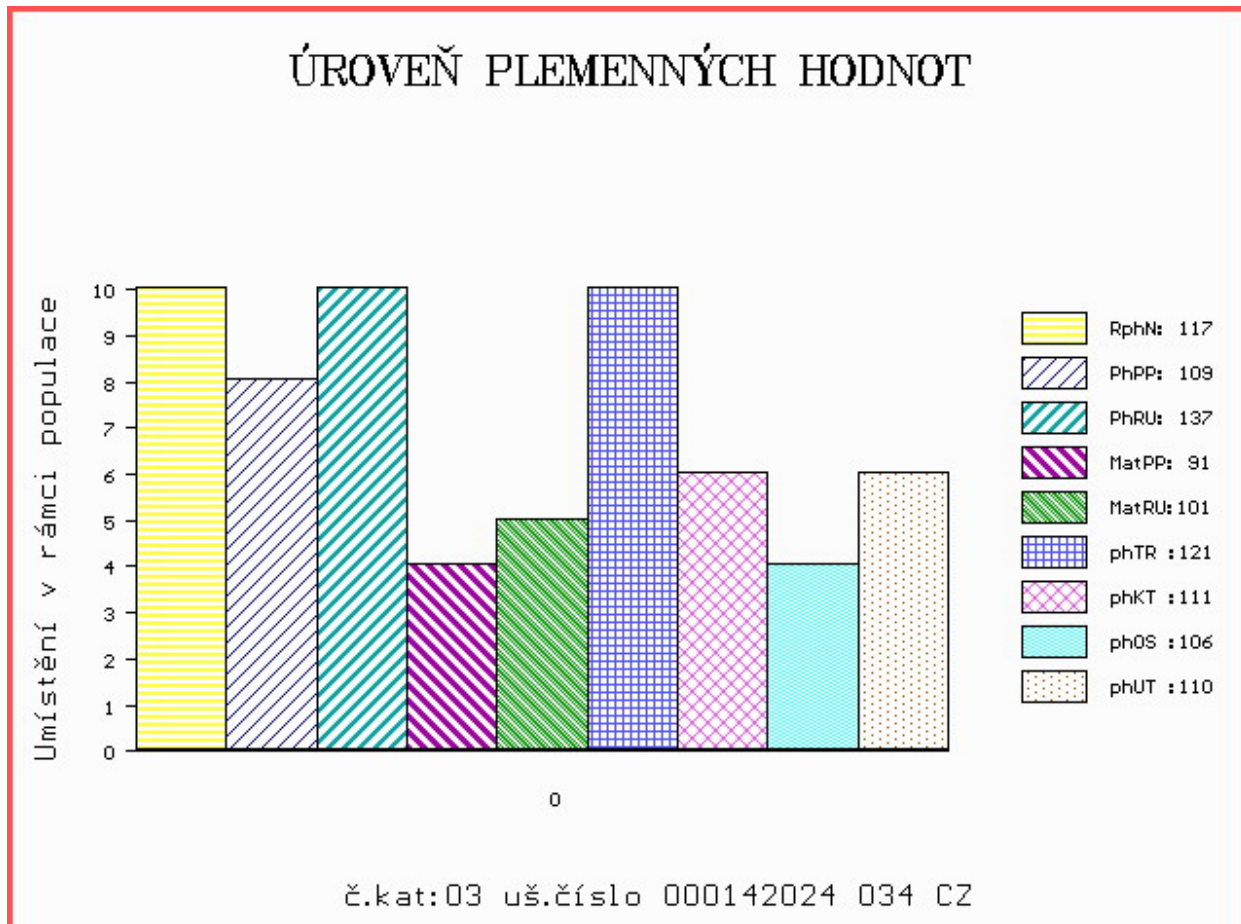
OOM AAP 902 REDFAKTOR TEGRO 133000640176061  
 OM ZAA 896 MEWIL UNIVERSAL 112Z 045000760658031  
 MOM 276726 931 CZ MEWIL MYFLOWER 40T 045000276726931

MA 630071 931 CZ /3 ot QUINNY IKAR 460000630071931  
 OMM AAP 515 LOGIK AF 39N 027031041551  
 MM 446136 931 CZ MEWIL QUEEN 16Z 045000446136931  
 MMM 276719 931 CZ MEWIL QUEEN 27T 045000276719931

Vl.užit:nar: 30 \*\*\* kg ve 120d: 192 kg 210d: 326 kg 365d: 567 kg / kříž: 135 cm  
 Přírustek od narození: 1477 g / 117 šourek 40 cm  
 Věk při ZV 423 dní aktuálně k 17.03.21 hmotnost: 606 kg výška v kříži: 135 cm

PLEMENNÉ HODNOTY										LINEARNÍ HODNOCENÍ						
	pp	ru	pp	ru	TR	KT	OS	UT		Hmot	kříž	TR	KT	OS	UT	CE
BÝK	PE	109	137	ME	91	101	121	111	106	110						
MATKA	PE	105	141	ME	88	103	122	114	108	112	754 /	141	21	20	16	6 63
OTEC	PE	103	127	ME	103	105	109	102	98	101	635 /	137	28	23	21	8 80

HODNOCEN: TR 7 / /10 KT / / OS / / UT Výsledek:



Číslo : 183295 034 CZ GIPSY RED IKAR WT/WT Číslo katalogu 4  
 Dat.nar. : 27.03.2020 Plemeno : G100 Aberdeen Angus  
 Chovatel : Zítek Jaroslav, Pechova Lhota  
 Majitel : Zítek Jaroslav, Pechova Lhota

OOO 272 125 HF KODIAK 5R 1274305  
 OO ZAA 848 HF EL TIGRE 28U 1469322  
 MOO 1274314 CA HF ECHO 84R 1274314

OTEC PAA 864 MEWIL BLACK STAR 45D 448000972642031  
 OMO ZAA 458 MEWIL KEKS ET 045384140671  
 MO 276719 931 CZ MEWIL QUEEN 27T 045000276719931  
 MMO 120771 201 CZ WILBAR QUEEN IDELETTE 16L 045201120771

OOM AAP 902 REDFAKTOR TEGRO 133000640176061  
 OM ZAA 896 MEWIL UNIVERSAL 112Z 045000760658031  
 MOM 276726 931 CZ MEWIL MYFLOWER 40T 045000276726931

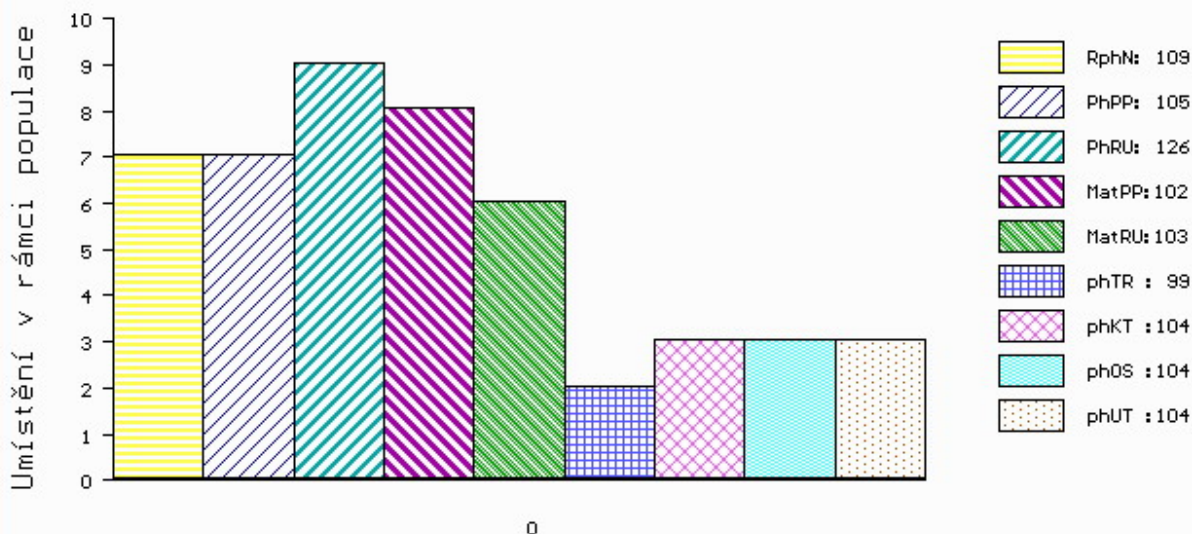
MA 518226 931 CZ /5 ot GENETA IKAR 460000518226931  
 OMM ZAA 458 MEWIL KEKS ET 045384140671  
 MM 446149 931 CZ MEWIL GEIS 38Z 045000446149931  
 MMM 301485 931 CZ MEWIL RED GEIS 5U 045000301485931

Vl.užit:nar: 38 \*\*\* kg ve 120d: 215 kg 210d: 343 kg 365d: 526 kg / kříž: 130 cm  
 Přírustek od narození: 1341 g / 109 šourek 40 cm  
 Věk při ZV 388 dní aktuálně k 17.03.21 hmotnost: 514 kg výška v kříži: 130 cm

PLEMENNÉ HODNOTY										LINEARNÍ HODNOCENÍ								
	pp	ru	pp	ru	TR	KT	OS	UT		Hmot	kříž	TR	KT	OS	UT	CE		
BÝK	PE	105	126	ME	102	103	99	104	104	104								
MATKA	PE	107	120	ME	101	105	98	99	100	99	780	/	142	25	22	19	7	73
OTEC	PE	103	127	ME	103	105	109	102	98	101	635	/	137	28	23	21	8	80

HODNOCEN: TR 6 / / 8 KT / / OS / / UT Výsledek:

## ÚROVEŇ PLEMENNÝCH HODNOT



č.kat:04 uš.číslo 000183295 034 CZ