

# KATALOG ZÁKLADNÍHO VÝBĚRU

dne 19. 4. 2021

**Placanda Jakub, Křenovice**

**Začátek 13,00 hod.**

Č. k.	Číslo býčka	OTEC st.reg.	DATUM NAROZENÍ	PLEM	HM. kg	KŘ. cm	Přír.od g	nar. RPH	CHOVATEL
1	127677 034	CZ ISI 083	19.02.20	S100	700	145	1647 g	113	Placanda Jakub, Křenovice
2	164083 034	CZ ISI 083	08.03.20	S100	570	136	1389 g	103	Placanda Jakub, Křenovice
3	164084 034	CZ ISI 083	08.03.20	S100	666	140	1646 g	114	Placanda Jakub, Křenovice
4	164085 034	CZ ISI 083	09.03.20	S100	584	137	1441 g	115	Placanda Jakub, Křenovice
5	164087 034	CZ ISI 083	30.03.20	S100	586	138	1516 g	104	Placanda Jakub, Křenovice
6	164088 034	CZ ISI 083	31.03.20	S100	578	138	1503 g	113	Placanda Jakub, Křenovice

**Plemenné hodnoty uvedené v katalogu jsou spočítány k 31.3.2021**



## Vysvětlivky ke zkratkám ve jménech v katalogu :

- ET - býček narozen po embryotrasferu  
RED - zbarvení red angus  
P,V - bezrohý / volný roh ( \* - testováno testem DNA)  
PP - bezrohý – homozygot ( stanoveno testem DNA )  
R - rohatý ( \* - testováno testem DNA )  
+/, WT/WT - nepřenáší alelu způsobujícími dvojí osvalení (GS, AA,CH,LI,MS)  
MH/+, F/+, WT/del21 - heterozygot s jednou alelou podmiňující dvojí osvalení (GS,AA,CH,LI,MS)  
MH/MH, F/F - homozygot - obě alely podmiňující dvojí osvalení (GS,CH,LI,MS)  
Porodní hmot (nar) - u plemene AA,BA,HE,CH,MS,LI způsob zjišťování porodní hmotnosti v chovu \* \* \* - váženo při narození , \* \* - odhadováno , \* - nesledováno

### U matek plemene BA

Třída	Výška kříž (cm)	Hmotnost (kg)	RPH přímý efekt	RPH mat. efekt	RPH osvalení
SE	147 a více	800 a více	105 a vic	103 a vic	103 a vic
EC	147 a více	800 a více	105 a vic	pod 103	103 a vic
EM	147 a více	800 a více	pod 105	103 a vic	pod 103
CM	pod 147	pod 800	105 a vic	103 a vic	103 a vic
C1	pod 147	pod 800	105 a vic	pod 103	103 a vic
M1	pod 147	pod 800	pod 105	103 a vic	pod 103

### Popisky grafu úrovně plemenných hodnot

Jednotlivé plemenné hodnoty jsou rozděleny do pásem na základě výpočtu kvantilu normálního rozložení, které udávají, jak si konkrétní jedinec stojí v porovnání s průměrem populace plemenných býčků odchovaných v období 2014 – 2019.

pásma	Pozice býka v rámci populace	zkratka	Popis údaje v grafu
10	býk patří hodnotou RPH do 10 % nejlepších býků v daném ukazateli	<i>RphT</i>	RPH pro přírůstek v testu
9	býk patří hodnotou RPH do 20 % nejlepších býků v daném ukazateli	<i>RphN</i>	RPH pro životní přírůstek
8	býk patří hodnotou RPH do 30 % nejlepších býků v daném ukazateli	<i>RpPP</i>	RPH pro přímý efekt porody
7	býk patří hodnotou RPH do 40 % nejlepších býků v daném ukazateli	<i>RpRU</i>	RPH pro přímý efekt růst
6	býk patří hodnotou RPH do 50 % nejlepších býků v daném ukazateli	<i>MatPP</i>	RPH pro maternální efekt porody
5	býk patří hodnotou RPH do průměru býků v daném ukazateli	<i>MatRU</i>	RPH pro maternální efekt růst
4	býk patří hodnotou RPH do 60 % nejlepších býků v daném ukazateli	<i>phTR</i>	RPH pro lineární hodnocení těl. rámec
3	býk patří hodnotou RPH do 70 % nejlepších býků v daném ukazateli	<i>phKT</i>	RPH pro lineární hodnocení kap. těla
2	býk patří hodnotou RPH do 80 % nejlepších býků v daném ukazateli	<i>phOS</i>	RPH pro lineární hodnocení osvalení
1	býk patří hodnotou RPH do 90 % nejlepších býků v daném ukazateli	<i>phUT</i>	RPH pro lineární hodnocení užit. typ

### Hlavní selekční kritéria pro výběr do plemenitby na OPB a odchovu u chovatele

Hlavním selekčním kritériem bude pouze lineární hodnocení při základním výběru.

#### Důvody vyřazení před základním výběrem

- hodnocení tělesného rámce (1,2,3 body dle parametrů daného plemene)
- hodnocení bodů za hmotnost v 365 dnech (1,2,3 body dle parametrů daného plemene)
- nepředvedení býka k základnímu výběru na ohlávce nebo na vodící tyči
- na základě rozhodnutí majitele býka o jeho vyřazení
- zdravotní důvody (displazie varlat, apod.)

#### Důvody vyřazení při základním výběrem

- hodnocení délky těla (1,2,3 body dle parametrů daného plemene)
- hodnocení ukazatelů kapacity těla (1,2,3 body dle parametrů daného plemene)
- hodnocení ukazatelů osvalení (1,2,3 body dle parametrů daného plemene)
- hodnocení užitkového typu (1,2,3 body dle parametrů daného plemene)
- závažné vady exteriéru při základním výběru
- neodpovídající funkčnost končetin při základním výběru
- zdravotní důvody (displazie varlat, apod.)

## Reklamační řád pro základní výběry býků

Majitel odchovávaného býčka má právo podat reklamaci proti rozhodnutí výběrové komise (ČSCHMS). Tato reklamační může mít písemnou nebo ústní formu. Předmětem reklamační může být pouze konečný výsledek výběru (vybrán, odročen, vyřazen), nikoliv nesouhlas s bodovým hodnocením daného býka. Po skončení základního výběru býků vyzve předseda výběrové komise, nebo příslušný inspektor k podání případných protestů (reklamací). Reklamační se podává písemně (emilem) nejpozději následující den po provedení výběru a to řediteli svazu, řediteli PK a členům výběrové komise (bonitérovi), která hodnocení provedla. Jménem majitele býka může jednat také zástupce odchovny plemenných býků (OPB). V případě neshody mezi verdiktem výběrové komise a majitelem býka je býk odročen a bude proveden nový základní výběr. Provedení nového základního výběru je podmíněno složením kauce 5000 Kč za každého reklamovaného býka. Kauce se skládá na účet ČSCHMS nejpozději do 10-ti kalendářních dnů ode dne provedení základního výběru. V případě, že nebudou peníze připsány na účet v daném termínu, platí původní verdikt výběrové komise a reklamační se dále neřeší. Nový základní výběr se uskuteční do 30-ti dnů od sporného výběru na místě, kde byla podána reklamační, pokud se obě strany nedohodnou jinak. Většinové složení komise nesmí být totožné se složením komise, která vynesla sporný verdikt. O složení nové komise rozhoduje Rada PK daného plemene po dohodě s ČSCHMS. O závěru nového základního výběru je sepsán nový výběrový protokol. Proti tomuto rozhodnutí se již nelze dále odvolat. V případě, že je potvrzeno původní rozhodnutí výběrové komise, propadá kauce ve prospěch ČSCHMS, v opačném případě se vrací majiteli býka do 10-ti kalendářních dnů od provedení nového základního výběru. Náklady spojené s novým základním výběrem (zejména cestovné členů výběrové komise, případně oprávněné nároky spojené s odměnou za odvedenou práci) nese strana, která při svém rozhodnutí či jednání nebyla v právu. Tyto náklady jsou zúčtovány na základě vystavené faktury zaslané druhé straně nejpozději do 14 dnů od provedení opakovaného základního výběru. V každém případě se o reklamační vede písemný zápis. Rozhodnutí výběrové komise se váže ke konkrétnímu zvířeti v konkrétním čase a není možno se na něj odvolávat v případných následných sporech.

Schváleno výborem ČSCHMS dne 21.3.2006 v Hradištku pod Medníkem, změny schváleny 24.7.2019 Grémiem předsedů rad plemenných knih v Hradištku pod Medníkem. Vstupuje v platnost dnem schválení.



<b><u>Sekretariát:</u></b> ČSCHMS Praha Těšnov 17 11705 Praha 1 Mobil : +420 724 007 860 Telefon : +420 221 812 865 E-mail : <a href="mailto:info@cshms.cz">info@cshms.cz</a>	<b><u>Ředitel PK</u></b> <i>Kopecký Jan</i> Osík 201 569 67 Osík u Litomyšle Mobil : +420 724 007 862 Telefon : +420 461 612 809 E-mail : <a href="mailto:kopecky@cshms.cz">kopecky@cshms.cz</a>	<b><u>Adresa PK</u></b> <i>Honová Nina</i> Osvoboditelů 35/9 410 02 Lovosice Mobil : +420 724 073 641 E-mail : <a href="mailto:honova@cshms.cz">honova@cshms.cz</a>
--	---	---

Číslo : 127677 034 CZ GRANÁT Z KŘENOVIC P\* Číslo katalogu 1  
 Dat.nar. : 19.02.2020 Plemeno : S100 Masný simentál  
 Chovatel : Placanda Jakub, Křenovice  
 Majitel : Placanda Jakub, Křenovice

OOO ZSI 571 JAEGERGÁRD DARLING P 63747-00578  
 OO ZMS 042 VIRGO ŠUMAVSKÝ P 158000709178032  
 MOO 177324 932 CZ P 158000177324932

**Otec ISI 083 DUMAS Z LEŽNICE P 340000603890041**

OMO ZSI 369 LYKKE ANDERS P 41344-00335  
 MO 128131 941 CZ P 340000128131941  
 MMO 1302340380 DE HILLA P 13.023 40380

OOM ZSI 495 HEDETOFT VITO PP 51546-02044  
 OM ZSI 778 TEMPLÁŘ Z NOVÉ VODY PP 429000602034071  
 MOM 155892 972 CZ RĚNATA AGRO PP 060000155892972

**MA 669401 931 CZ /2 ot LAKY Z KŘENOVIC P 390000669401931**

OMM ZSI 769 TRAST VODNAŇSKÝ PP 145000701558031  
 MM 573226 931 CZ P 390000573226931  
 MMM 289832 931 CZ P 390000289832931

Vl.užit:nar: 56 \*\* kg ve 120d: 267 kg 210d: 407 kg 365d: 647 kg / kříž: 141 cm  
 Přírustek od narození: 1647 g / 113 šourek 40 cm  
 Věk při ZV 425 dní aktuálně k 16.03.21 hmotnost: 700 kg výška v kříži: 145 cm

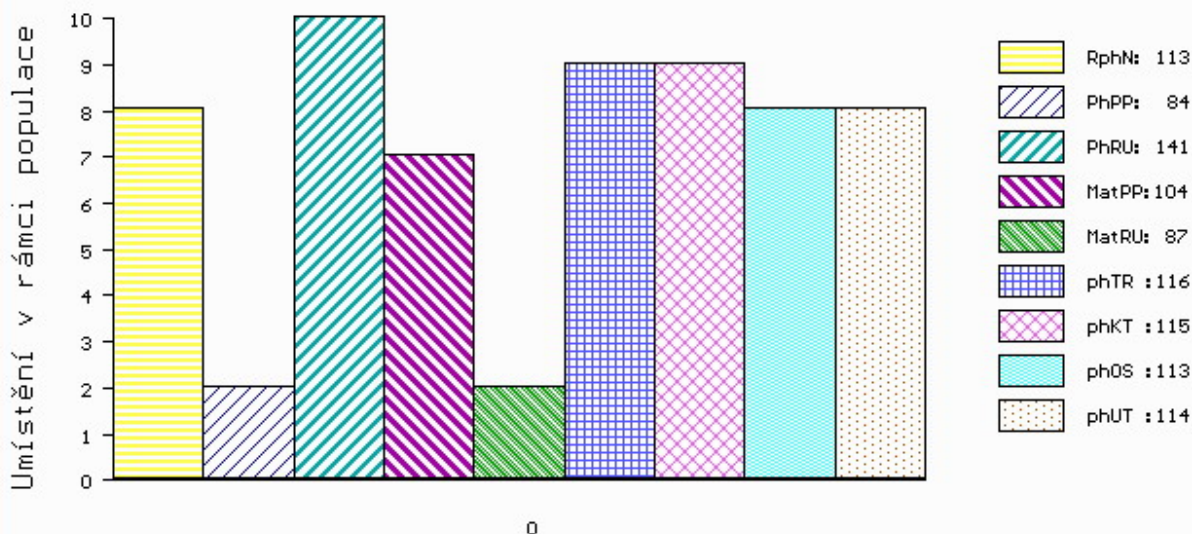
PLEMENNÉ HODNOTY

LINEARNÍ HODNOCENÍ

	pp	ru	pp	ru	TR	KT	OS	UT	Hmot	kříž	TR	KT	OS	UT	CE
BÝK PE	84	141	ME	104	87	116	115	113	114						
MATKA PE	93	121	ME	102	102	114	110	108	109	732 /	152	28	20	20	7 75
Otec PE	90	131	ME	95	88	104	111	112	112	732 /	143	26	22	21	8 77

HODNOCEN: TR 10 / /10 KT / / OS / / UT Výsledek:

ÚROVEŇ PLEMENNÝCH HODNOT



č.kat:01 uš.číslo 000127677 034 CZ

Číslo : 164083 034 CZ GOTTHARD Z KŘENOVIC P\* Číslo katalogu 2  
 Dat.nar. : 08.03.2020 Plemeno : S100 Masný simentál  
 Chovatel : Placanda Jakub, Křenovice  
 Majitel : Placanda Jakub, Křenovice

OOO ZSI 571 JAEGERGÁRD DARLING P 63747-00578  
 OO ZMS 042 VIRGO ŠUMAVSKÝ P 158000709178032  
 MOO 177324 932 CZ P 158000177324932

**Otec ISI 083 DUMAS Z LEŽNICE P 340000603890041**

OMO ZSI 369 LYKKE ANDERS P 41344-00335  
 MO 128131 941 CZ P 340000128131941  
 MMO 1302340380 DE HILLA P 13.023 40380

OOM ZSI 649 SKOT POLFIN ET P 134000522998072  
 OM PMS 339 UMAN FM P 421000673903032  
 MOM 111644 942 CZ P 061000111644942

**MA 669396 931 CZ /2 ot LINDA Z KŘENOVIC PP 390000669396931**

OMM ZSI 820 MOLDAU ERASMUS PP 72142-00235  
 MM 529102 931 CZ JULČA Z KŘENOVIC PP 390000529102931  
 MMM 364776 931 CZ ET PP 390000364776931

Vl.užit:nar: 52 \*\* kg ve 120d: 239 kg 210d: 363 kg 365d: 560 kg / kříž: 136 cm  
 Přírustek od narození: 1389 g / 103 šourek 37 cm  
 Věk při ZV 407 dní aktuálně k 16.03.21 hmotnost: 570 kg výška v kříži: 136 cm

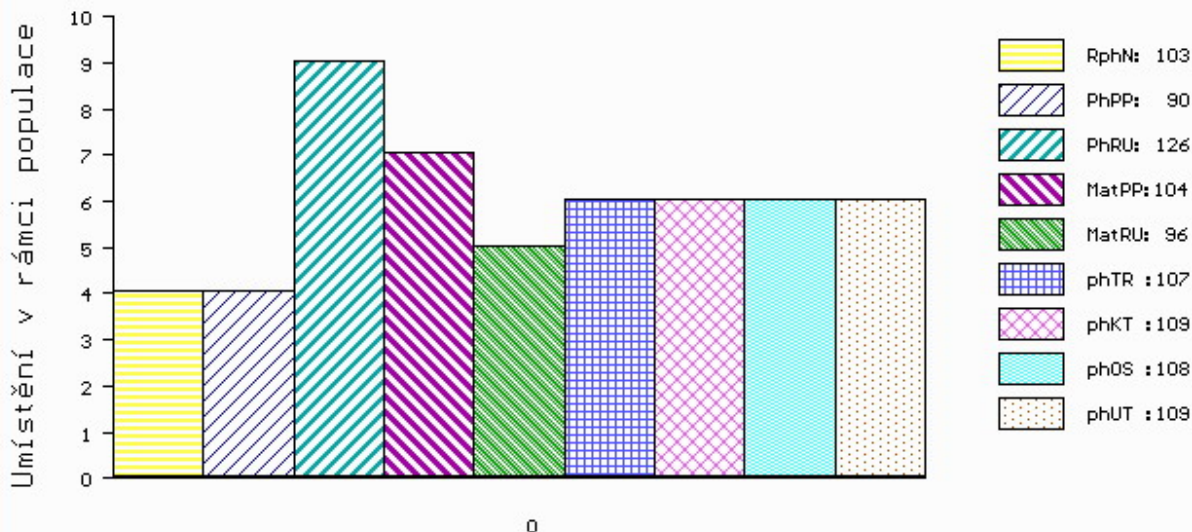
PLEMENNÉ HODNOTY

LINEARNÍ HODNOCENÍ

	pp	ru	ME	pp	ru	TR	KT	OS	UT	Hmot	kříž	TR	KT	OS	UT	CE	
BÝK	PE	90	126	ME	104	96	107	109	108	109							
MATKA	PE	94	117	ME	110	105	105	107	105	106	736	150	27	22	21	7	77
Otec	PE	90	131	ME	95	88	104	111	112	112	732	143	26	22	21	8	77

HODNOCEN: TR 6 / / 8 KT / / OS / / UT Výsledek:

ÚROVEŇ PLEMENNÝCH HODNOT



č.kat:02 uš.číslo 000164083 034 CZ



Číslo : 164084 034 CZ GILLAN Z KŘENOVIC PP Číslo katalogu 3  
 Dat.nar. : 08.03.2020 Plemeno : S100 Masný simentál  
 Chovatel : Placanda Jakub, Křenovice  
 Majitel : Placanda Jakub, Křenovice

OOO ZSI 571 JAEGERGÁRD DARLING P 63747-00578  
 OO ZMS 042 VIRGO ŠUMAVSKÝ P 158000709178032  
 MOO 177324 932 CZ P 158000177324932

**OPEC ISI 083 DUMAS Z LEŽNICE P 340000603890041**

OMO ZSI 369 LYKKE ANDERS P 41344-00335  
 MO 128131 941 CZ P 340000128131941  
 MMO 1302340380 DE HILLA P 13.023 40380

OOM ZSI 564 VINGEGAARD COLORADO P 41524-01200  
 OM ZSI 769 TRAST VODNAŇSKÝ PP 145000701558031  
 MOM 10532 617 CZ GINA VODŇANSKÁ P 145617010532

**MA 573225 931 CZ /4 ot MONČA Z KŘENOVIC P 390000573225931**

OMM ZSI 400 HEDETOFT UNITED P 80185-00096  
 MM 529101 931 CZ RÓZA Z KŘENOVIC ET R 390000529101931  
 MMM 17107 932 CZ P 158932017107

Vl.užit:nar: 52 \*\* kg ve 120d: 279 kg 210d: 437 kg 365d: 655 kg / kříž: 140 cm  
 Přírustek od narození: 1646 g / 114 šourek 40 cm  
 Věk při ZV 407 dní aktuálně k 16.03.21 hmotnost: 666 kg výška v kříži: 140 cm

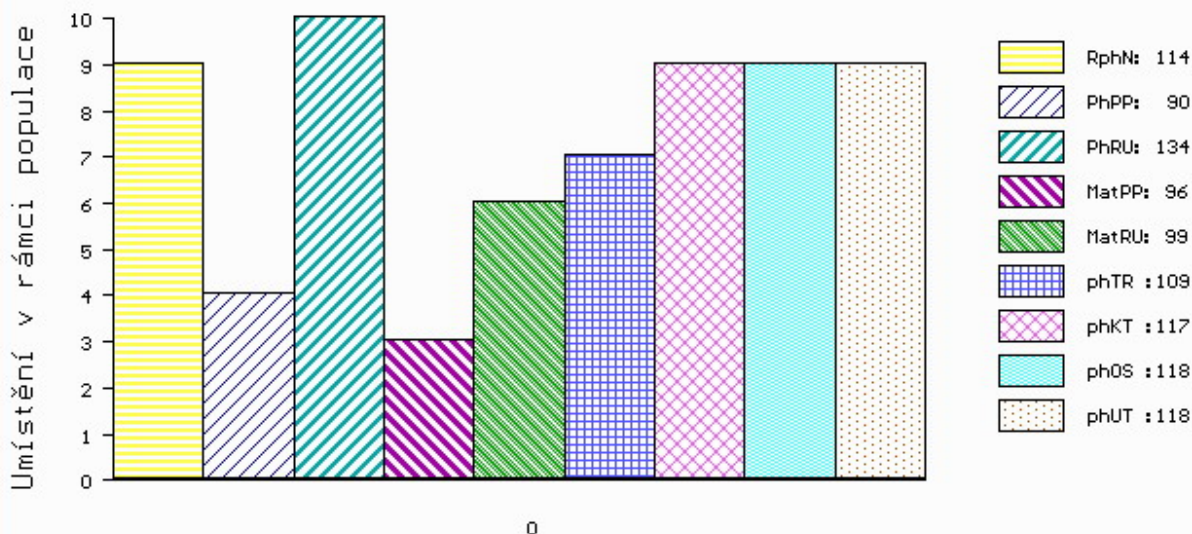
PLEMENNÉ HODNOTY

LINEARNÍ HODNOCENÍ

	pp	ru	ME	pp	ru	TR	KT	OS	UT	Hmot	kříž	TR	KT	OS	UT	CE	
BÝK	PE	90	134	ME	96	99	109	117	118	118							
MATKA	PE	90	120	ME	95	119	107	108	108	108	636	140	21	20	19	7	67
OPEC	PE	90	131	ME	95	88	104	111	112	112	732	143	26	22	21	8	77

HODNOCEN: TR 8 / /10 KT / / OS / / UT Výsledek:

ÚROVEŇ PLEMENNÝCH HODNOT



č.kat:03 uš.číslo 000164084 034 CZ

Číslo : 164085 034 CZ GURU Z KŘENOVIC V\* Číslo katalogu 4  
 Dat.nar. : 09.03.2020 Plemeno : S100 Masný simentál  
 Chovatel : Placanda Jakub, Křenovice  
 Majitel : Placanda Jakub, Křenovice

OOO ZSI 571 JAEGERGÁRD DARLING P 63747-00578  
 OO ZMS 042 VIRGO ŠUMAVSKÝ P 158000709178032  
 MOO 177324 932 CZ P 158000177324932

**Otec ISI 083 DUMAS Z LEŽNICE P 340000603890041**

OMO ZSI 369 LYKKE ANDERS P 41344-00335  
 MO 128131 941 CZ P 340000128131941  
 MMO 1302340380 DE HILLA P 13.023 40380

OOM ZSI 894 UMBRO P 296000695173032  
 OM ZMS 407 ALIS LEŽNICKÝ PP 400000570079041  
 MOM 1302340273 DE ELIS P 13.023 40273

**MA 669402 931 CZ /2 ot KRÁLOVNA Z KŘENOVIC PP 390000669402931**

OMM ZSI 400 HEDETOFT UNITED P 80185-00096  
 MM 529104 931 CZ LUCI Z KŘENOVIC ET P 390000529104931  
 MMM 17107 932 CZ P 158932017107

Vl.užit:nar: 48 \*\* kg ve 120d: 250 kg 210d: 375 kg 365d: 575 kg / kříž: 137 cm  
 Přírustek od narození: 1441 g / 115 šourek 37 cm  
 Věk při ZV 406 dní aktuálně k 16.03.21 hmotnost: 584 kg výška v kříži: 137 cm

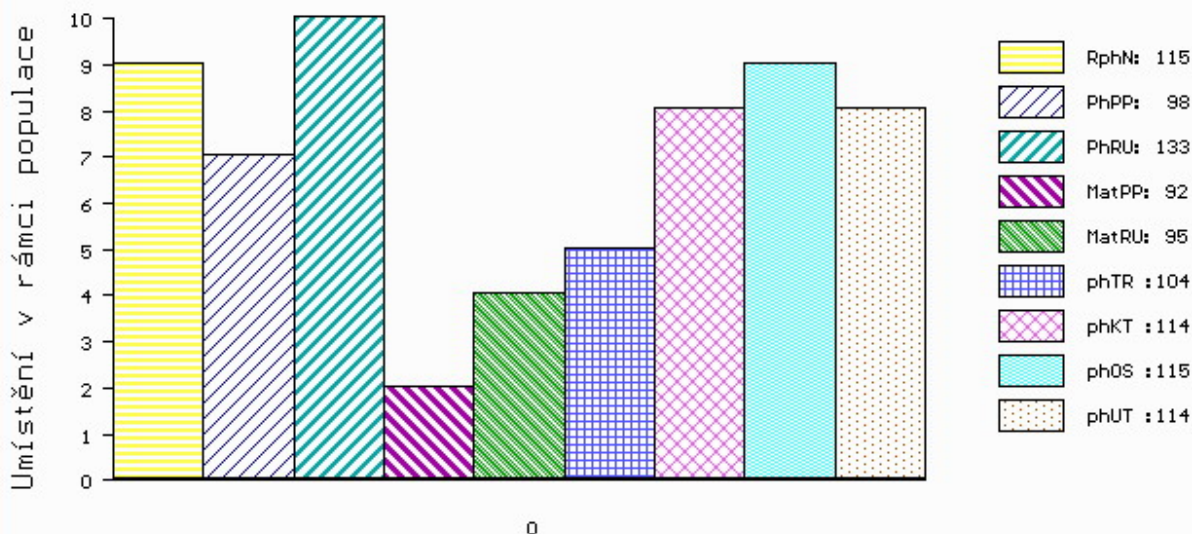
PLEMENNÉ HODNOTY

LINEARNÍ HODNOCENÍ

	pp	ru	ME	pp	ru	TR	KT	OS	UT	Hmot	kříž	TR	KT	OS	UT	CE
BÝK	PE	98	133	ME	92	95	104	114	115	114						
MATKA	PE	97	129	ME	91	103	111	115	114	116	732	148	27	21	21	7 76
Otec	PE	90	131	ME	95	88	104	111	112	112	732	143	26	22	21	8 77

HODNOCEN: TR 7 / / 9 KT / / OS / / UT Výsledek:

ÚROVEŇ PLEMENNÝCH HODNOT



č.kat:04 uš.číslo 000164085 034 CZ

Číslo : 164087 034 CZ GARGAMEL Z KŘENOVIC PP Číslo katalogu 5  
 Dat.nar. : 30.03.2020 Plemeno : S100 Masný simentál  
 Chovatel : Placanda Jakub, Křenovice  
 Majitel : Placanda Jakub, Křenovice

OOO ZSI 571 JAEGERGÁRD DARLING P 63747-00578  
 OO ZMS 042 VIRGO ŠUMAVSKÝ P 158000709178032  
 MOO 177324 932 CZ P 158000177324932

**OPEC ISI 083 DUMAS Z LEŽNICE P 340000603890041**

OMO ZSI 369 LYKKE ANDERS P 41344-00335  
 MO 128131 941 CZ P 340000128131941  
 MMO 1302340380 DE HILLA P 13.023 40380

OOM 269 766 ANCHOR "T" LEGEND 7H R 415161  
 OM ZSI 401 IROC ROCKET 57K V 533920  
 MOM 400977 CA FGAF PRINCESS DUKE 552H P 400977

**MA 364776 931 CZ /9 ot ET PP 390000364776931**

OMM ZSI 284 HOLM ULRICK P 36545-00514  
 MM 250690 931 CZ OLMA Z OSTRÉHO P 253000250690931  
 MMM 120692 304 CZ INKA ŠUMAVSKÁ R 158304120692

Vl.užit:nar: 54 \*\* kg ve 120d: 257 kg 210d: 400 kg 365d: 605 kg / kříž: 138 cm  
 Přírustek od narození: 1516 g / 104 šourek 42 cm  
 Věk při ZV 385 dní aktuálně k 16.03.21 hmotnost: 586 kg výška v kříži: 138 cm

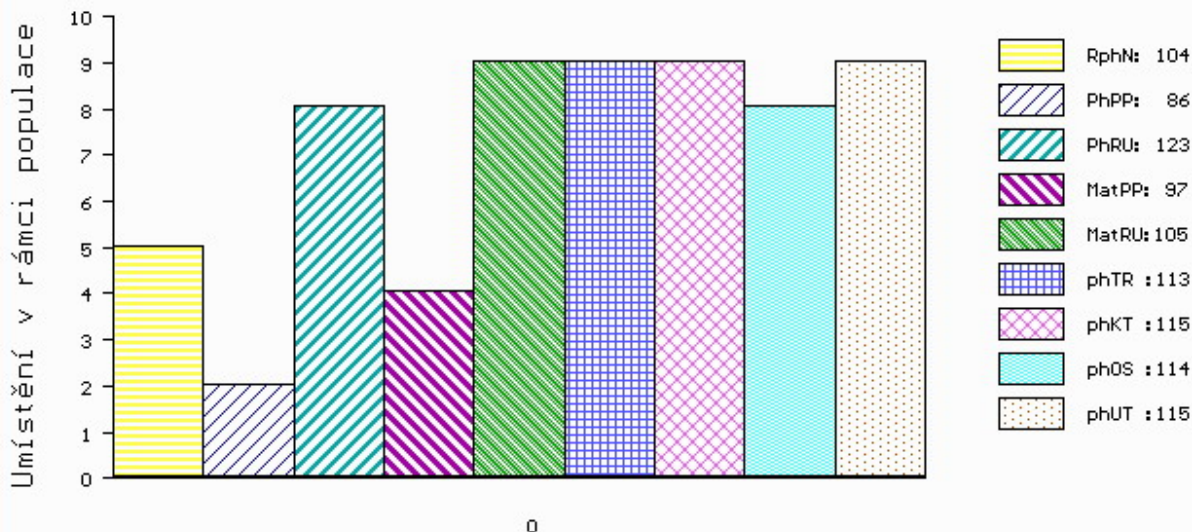
PLEMENNÉ HODNOTY

LINEARNÍ HODNOCENÍ

	pp	ru	pp	ru	TR	KT	OS	UT	Hmot	kříž	TR	KT	OS	UT	CE
BÝK PE	86	123	ME	97	105	113	115	114	115						
MATKA PE	89	109	ME	95	124	110	116	115	117	784 /	148	24	20	18	7 69
OPEC PE	90	131	ME	95	88	104	111	112	112	732 /	143	26	22	21	8 77

HODNOCEN: TR 8 / /10 KT / / OS / / UT Výsledek:

ÚROVEŇ PLEMENNÝCH HODNOT



č.kat:05 uš.číslo 000164087 034 CZ



Číslo : 164088 034 CZ GLOVER Z KŘENOVIC V\* Číslo katalogu 6  
 Dat.nar. : 31.03.2020 Plemeno : S100 Masný simentál  
 Chovatel : Placanda Jakub, Křenovice  
 Majitel : Placanda Jakub, Křenovice

OOO ZSI 571 JAEGERGÁRD DARLING P 63747-00578  
 OO ZMS 042 VIRGO ŠUMAVSKÝ P 158000709178032  
 MOO 177324 932 CZ P 158000177324932

**Otec ISI 083 DUMAS Z LEŽNICE P 340000603890041**

OMO ZSI 369 LYKKE ANDERS P 41344-00335  
 MO 128131 941 CZ P 340000128131941  
 MMO 1302340380 DE HILLA P 13.023 40380

OOM 290 098 GS MAX 227 007 562  
 OM ZSI 400 HEDETOFT UNITED P 80185-00096  
 MOM 8018500057 DK HEDETOFT PATRICIA P 80185-00057

**MA 529104 931 CZ /5 ot LUCI Z KŘENOVIC ET P 390000529104931**

OMM ZSI 078 GEROJ 164617006524  
 MM 17107 932 CZ P 158932017107  
 MMM 7212 617 CZ R 158617007212

Vl.užit:nar: 52 \*\* kg ve 120d: 254 kg 210d: 386 kg 365d: 599 kg / kříž: 138 cm  
 Přírustek od narození: 1503 g / 113 šourek 40 cm  
 Věk při ZV 384 dní aktuálně k 16.03.21 hmotnost: 578 kg výška v kříži: 138 cm

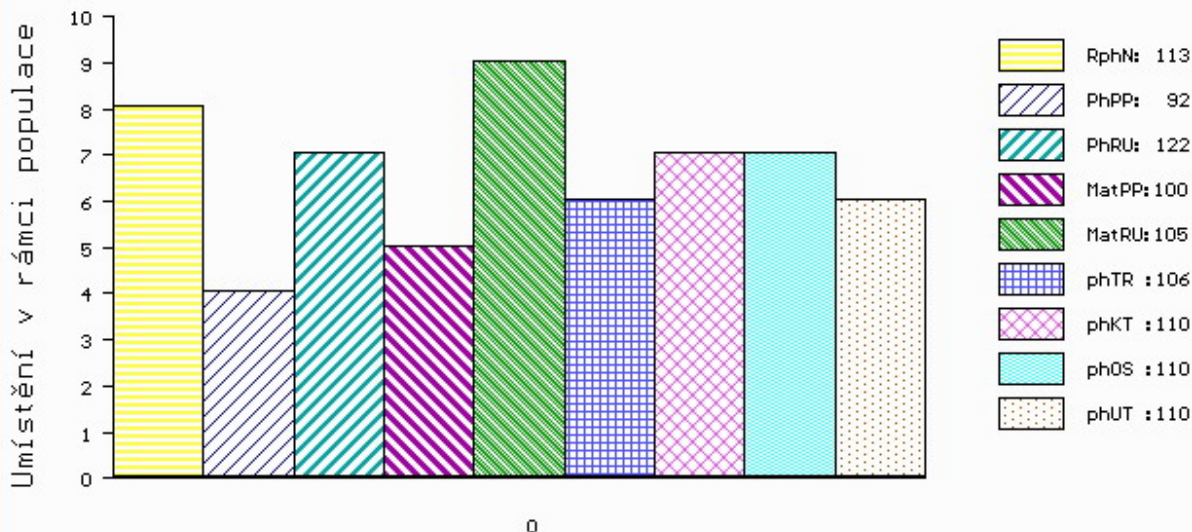
PLEMENNÉ HODNOTY

LINEARNÍ HODNOCENÍ

	pp	ru	ME	pp	ru	TR	KT	OS	UT	Hmot	kříž	TR	KT	OS	UT	CE
BÝK	PE	92	122	ME	100	105	106	110	110	110	110					
MATKA	PE	99	118	ME	101	118	110	111	109	110	808	150	27	22	20	8 77
Otec	PE	90	131	ME	95	88	104	111	112	112	732	143	26	22	21	8 77

HODNOCEN: TR 8 / /10 KT / / OS / / UT Výsledek:

ÚROVEŇ PLEMENNÝCH HODNOT



č.kat:06 uš.číslo 000164088 034 CZ