

KATALOG ZÁKLADNÍHO VÝBĚRU

dne 19. 4. 2021

Šulcová Veronika, Ing., Trojany

Začátek 14,30 hod.

Býci vyřazení před základním výběrem

Č. k.	Číslo býčka	OTEC st.reg.	Datum narození	Body Plem.	Body VT HM	CHOVATEL	Důvod vyřaz.
1	130151 034 CZ	ZIL 608	14.01.20	Y100	5	1 Šulcová Veronika, Ing., Trojan	před ZV-hm.365d
2	130152 034 CZ	ZIL 608	27.01.20	Y100	6	1 Šulcová Veronika, Ing., Trojan	před ZV-hm.365d
3	178414 034 CZ	ZLM 954	10.03.20	Y100	6	1 Šulcová Veronika, Ing., Trojan	před ZV-hm.365d

Plemenné hodnoty uvedené v katalogu jsou spočítány k 31.3.2021



Vysvětlivky ke zkratkám ve jménech v katalogu :

- ET - býček narozen po embryotrasferu
RED - zbarvení red angus
P,V - bezrohý / volný roh (* - testováno testem DNA)
PP - bezrohý – homozygot (stanoveno testem DNA)
R - rohatý (* - testováno testem DNA)
+/, WT/WT - nepřenáší alelu způsobujícími dvojí osvalení (GS, AA,CH,LI,MS)
MH/+, F/+, WT/del21 - heterozygot s jednou alelou podmiňující dvojí osvalení (GS,AA,CH,LI,MS)
MH/MH, F/F - homozygot - obě alely podmiňující dvojí osvalení (GS,CH,LI,MS)
Porodní hmot (nar) - u plemene AA,BA,HE,CH,MS,LI způsob zjišťování porodní hmotnosti v chovu * * * - váženo při narození, * * - odhadováno, * - nesledováno

U matek plemene BA

Třída	Výška kříž (cm)	Hmotnost (kg)	RPH přímý efekt	RPH mat. efekt	RPH osvalení
SE	147 a více	800 a více	105 a vic	103 a vic	103 a vic
EC	147 a více	800 a více	105 a vic	pod 103	103 a vic
EM	147 a více	800 a více	pod 105	103 a vic	pod 103
CM	pod 147	pod 800	105 a vic	103 a vic	103 a vic
C1	pod 147	pod 800	105 a vic	pod 103	103 a vic
M1	pod 147	pod 800	pod 105	103 a vic	pod 103

Popisky grafu úrovně plemenných hodnot

Jednotlivé plemenné hodnoty jsou rozděleny do pásem na základě výpočtu kvantilu normálního rozložení, které udávají, jak si konkrétní jedinec stojí v porovnání s průměrem populace plemenných býčků odchovaných v období 2014 – 2019.

pásma	Pozice býka v rámci populace	zkratka	Popis údaje v grafu
10	býk patří hodnotou RPH do 10 % nejlepších býků v daném ukazateli	<i>RphT</i>	RPH pro přírůstek v testu
9	býk patří hodnotou RPH do 20 % nejlepších býků v daném ukazateli	<i>RphN</i>	RPH pro životní přírůstek
8	býk patří hodnotou RPH do 30 % nejlepších býků v daném ukazateli	<i>RpPP</i>	RPH pro přímý efekt porody
7	býk patří hodnotou RPH do 40 % nejlepších býků v daném ukazateli	<i>RpRU</i>	RPH pro přímý efekt růst
6	býk patří hodnotou RPH do 50 % nejlepších býků v daném ukazateli	<i>MatPP</i>	RPH pro maternální efekt porody
5	býk patří hodnotou RPH do průměru býků v daném ukazateli	<i>MatRU</i>	RPH pro maternální efekt růst
4	býk patří hodnotou RPH do 60 % nejlepších býků v daném ukazateli	<i>phTR</i>	RPH pro lineární hodnocení těl. rámec
3	býk patří hodnotou RPH do 70 % nejlepších býků v daném ukazateli	<i>phKT</i>	RPH pro lineární hodnocení kap. těla
2	býk patří hodnotou RPH do 80 % nejlepších býků v daném ukazateli	<i>phOS</i>	RPH pro lineární hodnocení osvalení
1	býk patří hodnotou RPH do 90 % nejlepších býků v daném ukazateli	<i>phUT</i>	RPH pro lineární hodnocení užit. typ

Hlavní selekční kritéria pro výběr do plemnitby na OPB a odchovu u chovatele

Hlavním selekčním kritériem bude pouze lineární hodnocení při základním výběru.

Důvody vyřazení před základním výběrem

- hodnocení tělesného rámce (1,2,3 body dle parametrů daného plemene)
- hodnocení bodů za hmotnost v 365 dnech (1,2,3 body dle parametrů daného plemene)
- nepředvedení býka k základnímu výběru na ohlávce nebo na vodící tyči
- na základě rozhodnutí majitele býka o jeho vyřazení
- zdravotní důvody (displazie varlat, apod.)

Důvody vyřazení při základním výběrem

- hodnocení délky těla (1,2,3 body dle parametrů daného plemene)
- hodnocení ukazatelů kapacity těla (1,2,3 body dle parametrů daného plemene)
- hodnocení ukazatelů osvalení (1,2,3 body dle parametrů daného plemene)
- hodnocení užitkového typu (1,2,3 body dle parametrů daného plemene)
- závažné vady exteriéru při základním výběru
- neodpovídající funkčnost končetin při základním výběru
- zdravotní důvody (displazie varlat, apod.)

Reklamační řád pro základní výběry býků

Majitel odchovávaného býčka má právo podat reklamaci proti rozhodnutí výběrové komise (ČSCHMS). Tato reklamační může mít písemnou nebo ústní formu. Předmětem reklamační může být pouze konečný výsledek výběru (vybrán, odročen, vyřazen), nikoliv nesouhlas s bodovým hodnocením daného býka. Po skončení základního výběru býků vyzve předseda výběrové komise, nebo příslušný inspektor k podání případných protestů (reklamací). Reklamační se podává písemně (emilem) nejpozději následující den po provedení výběru a to řediteli svazu, řediteli PK a členům výběrové komise (bonitérovi), která hodnocení provedla. Jménem majitele býka může jednat také zástupce odchovny plemenných býků (OPB). V případě neshody mezi verdiktem výběrové komise a majitelem býka je býk odročen a bude proveden nový základní výběr. Provedení nového základního výběru je podmíněno složením kauce 5000 Kč za každého reklamovaného býka. Kauce se skládá na účet ČSCHMS nejpozději do 10-ti kalendářních dnů ode dne provedení základního výběru. V případě, že nebudou peníze připsány na účet v daném termínu, platí původní verdikt výběrové komise a reklamační se dále neřeší. Nový základní výběr se uskuteční do 30-ti dnů od sporného výběru na místě, kde byla podána reklamační, pokud se obě strany nedohodnou jinak. Většinové složení komise nesmí být totožné se složením komise, která vynesla sporný verdikt. O složení nové komise rozhoduje Rada PK daného plemene po dohodě s ČSCHMS. O závěru nového základního výběru je sepsán nový výběrový protokol. Proti tomuto rozhodnutí se již nelze dále odvolat. V případě, že je potvrzeno původní rozhodnutí výběrové komise, propadá kauce ve prospěch ČSCHMS, v opačném případě se vrací majiteli býka do 10-ti kalendářních dnů od provedení nového základního výběru. Náklady spojené s novým základním výběrem (zejména cestovné členů výběrové komise, případně oprávněné nároky spojené s odměnou za odvedenou práci) nese strana, která při svém rozhodnutí či jednání nebyla v právu. Tyto náklady jsou zúčtovány na základě vystavené faktury zaslané druhé straně nejpozději do 14 dnů od provedení opakovaného základního výběru. V každém případě se o reklamační vede písemný zápis. Rozhodnutí výběrové komise se váže ke konkrétnímu zvířeti v konkrétním čase a není možno se na něj odvolávat v případných následných sporech.

Schváleno výborem ČSCHMS dne 21.3.2006 v Hradištku pod Medníkem, změny schváleny 24.7.2019 Grémiem předsedů rad plemenných knih v Hradištku pod Medníkem. Vstupuje v platnost dnem schválení.



<u>Sekretariát:</u> ČSCHMS Praha Těšnov 17 11705 Praha 1 Mobil : +420 724 007 860 Telefon : +420 221 812 865 E-mail : info@cschms.cz	<u>Ředitel PK</u> <i>Kopecký Jan</i> Osík 201 569 67 Osík u Litomyšle Mobil : +420 724 007 862 Telefon : +420 461 612 809 E-mail : kopecky@cschms.cz	<u>Adresa PK</u> <i>Honová Nina</i> Osvoboditelů 35/9 410 02 Lovosice Mobil : +420 724 073 641 E-mail : honova@cschms.cz
--	---	---

Býci vyřazení před základním výběrem

Číslo : 130151 034 CZ GRAMATIK Z TROJAN R* Číslo katalogu 1
 Dat.nar. : 14.01.2020 Plemeno : Y100 Limousine
 Chovatel : Šulcová Veronika, Ing., Trojany
 Majitel : Šulcová Veronika, Ing., Trojany

OOO ZLM 410 FRISSON P 2311392040
 OO 291 199 LEADER P 2424504344
 MOO 2424529925 FR EDRIS PS 2424529925

OTEC ZIL 608 NEPAL P 2424667546
 OMO 285 144 AQUITAIN 2424496008
 MO 2424529887 FR ETANE 2424529887
 MMO 2424516087 FR BLONDE 2424516087

OOM ZLI 650 TIGRIS PP 14.026 24243
 OM ZLM 164 VOJTA Z TODNĚ P 397000757329031
 MOM 4240970929 FR VOUTE 4240970929

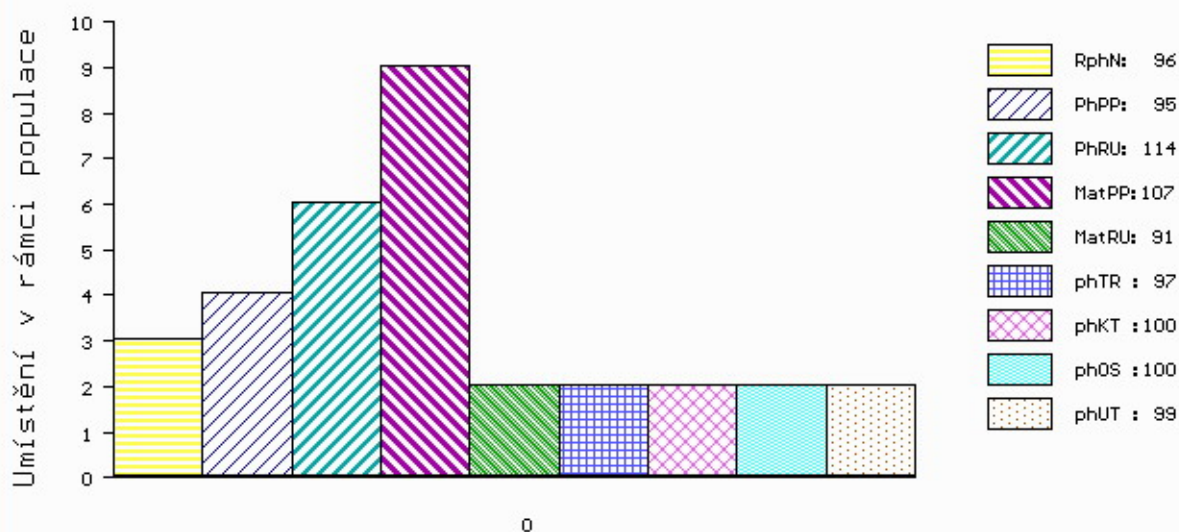
MA 610497 931 CZ /3 ot BEATA Z TODNĚ 397000610497931
 OMM ZLI 443 PATOCLE 1200097968
 MM 316578 931 CZ 397000316578931
 MMM 8144 517 CZ ILKA Z KALIŠTĚ 031517008144

Vl.užit:nar: 45 ** kg ve 120d: 186 kg 210d: 300 kg 365d: 455 kg / kříž: 0 cm
 Přírustek od narození: 974 g / 96 šourek 0 cm
 Věk při ZV 461 dní aktuálně k 18.03.21 hmotnost: 463 kg výška v kříži: 134 cm

PLEMENNÉ HODNOTY										LINEARNÍ HODNOCENÍ							
	pp	ru	pp	ru	TR	KT	OS	UT	Hmot	kříž	TR	KT	OS	UT	CE		
BÝK	PE	95	114	ME	107	91	97	100	100	99							
MÁTKA	PE	98	117	ME	109	95	97	104	106	104	688	141	24	22	21	7	74
OTEC	PE	94	119	ME	105	85	106	100	98	100	760	148	27	22	22	8	79

HODNOCEN: TR 5 / / 1 KT / / OS / / UT Výsledek: před ZV-hm.365d

ÚROVEŇ PLEMENNÝCH HODNOT



č.kat:01 uš.číslo 000130151 034 CZ

Číslo : 130152 034 CZ GEBAUER Z TROJAN R* Číslo katalogu 2
 Dat.nar. : 27.01.2020 Plemeno : Y100 Limousine
 Chovatel : Šulcová Veronika, Ing., Trojany
 Majitel : Šulcová Veronika, Ing., Trojany

OOO ZLM 410 FRISSON P 2311392040
 OO 291 199 LEADER P 2424504344
 MOO 2424529925 FR EDRIS PS 2424529925

OTEC ZIL 608 NEPAL P 2424667546
 OMO 285 144 AQUITAIN 2424496008
 MO 2424529887 FR ETANE 2424529887
 MMO 2424516087 FR BLONDE 2424516087

OOM ZLI 294 LOUXOR 1995010819
 OM ZLI 374 LILIE Z KALIŠTĚ 031053020507
 MOM 355 517 CZ DOUBRAVKA Z KALIŠTĚ 031517000355

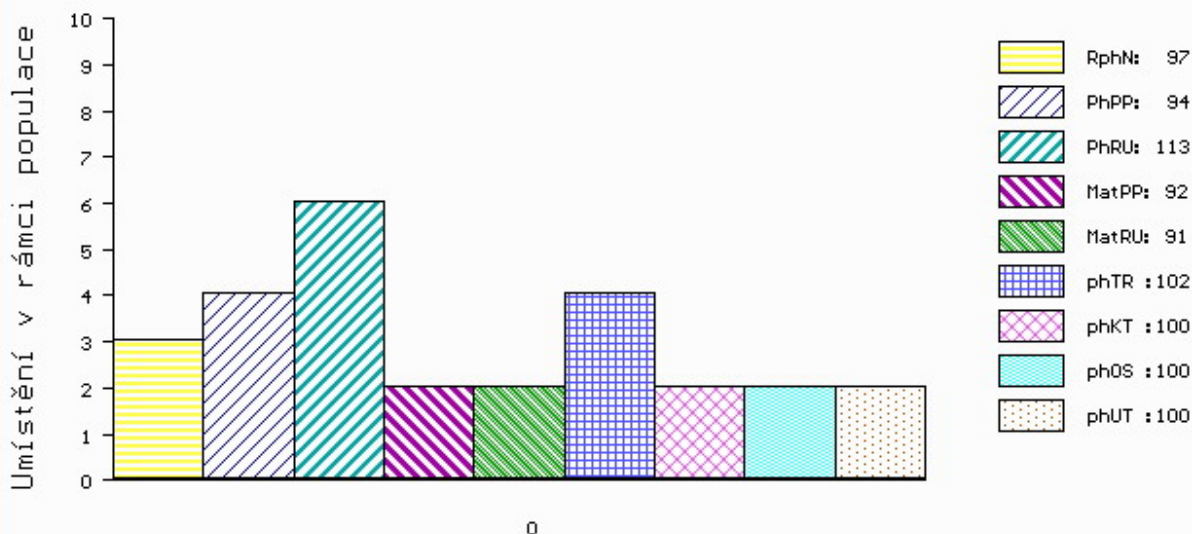
MA 419992 931 CZ /7 ot ULMA Z TODNĚ P 397000419992931
 OMM ZLI 292 KERN'S POLLED SULVAIN PP 07.675 53942
 MM 297080 931 CZ 253000297080931
 MMM 105905 208 CZ INKA Z OSTRÉHO 253000105905208

Vl.užit:nar: 50 ** kg ve 120d: 189 kg 210d: 316 kg 365d: 433 kg / kříž: 0 cm
 Přírustek od narození: 998 g / 97 šourek 0 cm
 Věk při ZV 448 dní aktuálně k 18.03.21 hmotnost: 465 kg výška v kříži: 135 cm

PLEMENNÉ HODNOTY										LINEARNÍ HODNOCENÍ						
	pp	ru	pp	ru	TR	KT	OS	UT		Hmot	kříž	TR	KT	OS	UT	CE
BÝK	PE	94	113	ME	92	91	102	100	100	100						
MATKA	PE	99	105	ME	72	96	93	92	93	92	684 /	143	20	21	20	7 68
OTEC	PE	94	119	ME	105	85	106	100	98	100	760 /	148	27	22	22	8 79

HODNOCEN: TR 6 / / 1 KT / / OS / / UT Výsledek: před ZV-hm.365d

ÚROVEŇ PLEMENNÝCH HODNOT



č.kat:02 uš.číslo 000130152 034 CZ

Číslo : 178414 034 CZ GOGO Z TROJAN PP Číslo katalogu 3
 Dat.nar. : 10.03.2020 Plemeno : Y100 Limousine
 Chovatel : Šulcová Veronika, Ing., Trojany
 Majitel : Šulcová Veronika, Ing., Trojany

OOO ZLI 560 ON-DIT 3615069746
 OO ZLM 057 BAVARDAGE 2257773618
 MOO 2257773207 FR RIDELLE 2257773207

O TEC ZLM 954 CICERO Z TODNĚ P 397000970227031

OMO ZLI 921 HINZ PP 05.347 27253
 MO 486660 931 CZ VANDA Z TODNĚ P 397000486660931
 MMO 985808432 DE FABIOLA P 09.858 08432

OOM 281 927 LEONARDO VOM EIDERLAND P 01.166 83991
 OM ZLM 452 LUDWIG PP 01.206 46004
 MOM 116280841 DE NONA VOM EIDERLAND ET PP 01.162 80841

MA 654953 931 CZ /2 ot COLIBA Z TODNĚ P 397000654953931

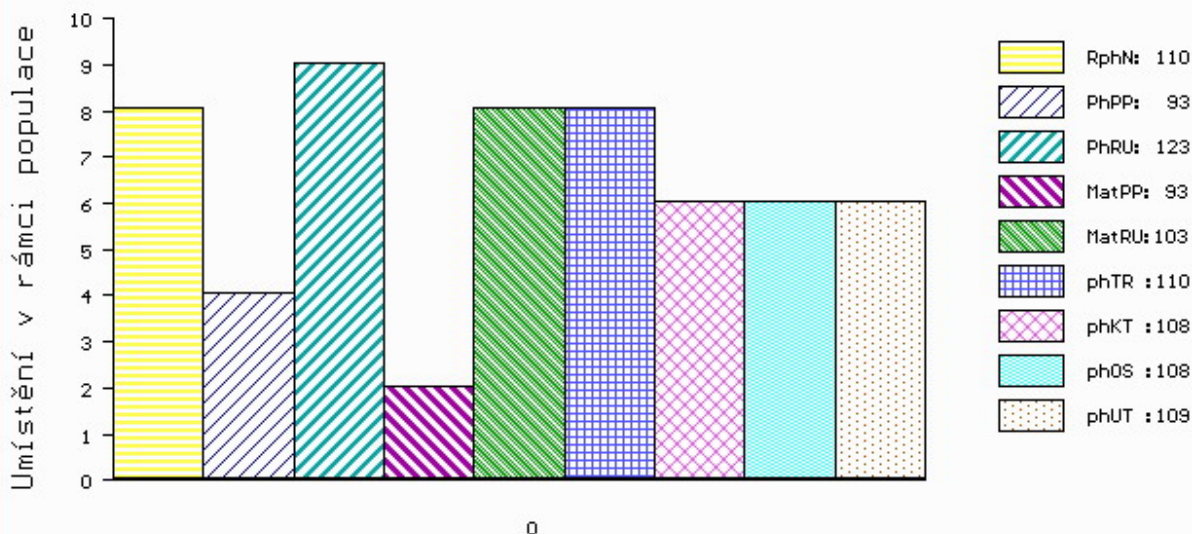
OMM ZLI 268 IONESCO 3693000206
 MM 450268 931 CZ UNESCA Z TODNĚ 397000450268931
 MMM 986393509 DE LUCY P 09.863 93509

Vl.užit:nar: 44 ** kg ve 120d: 195 kg 210d: 317 kg 365d: 426 kg / kříž: 133 cm
 Přírustek od narození: 1040 g / 110 šourek 0 cm
 Věk při ZV 405 dní aktuálně k 18.03.21 hmotnost: 432 kg výška v kříži: 133 cm

PLEMENNÉ HODNOTY										LINEARNÍ HODNOCENÍ								
	pp	ru	pp	ru	TR	KT	OS	UT		Hmot	kříž	TR	KT	OS	UT	CE		
BÝK	PE	93	123	ME	93	103	110	108	108	109								
MATKA	PE	94	114	ME	101	99	97	97	98	98	718	/	143	25	22	22	8	77
O TEC	PE	88	139	ME	84	103	119	122	122	122	626	/	139	27	25	24	9	85

HODNOCEN: TR 6 / / 1 KT / / OS / / UT Výsledek: před ZV-hm.365d

ÚROVEŇ PLEMENNÝCH HODNOT



č.kat:03 uš.číslo 000178414 034 CZ