

# KATALOG ZÁKLADNÍHO VÝBĚRU

dne 19. 4. 2021

**Tájek Jaroslav, Zvíkov**

**Začátek 14,30 hod.**

Č. k.	Číslo býčka	Otec st.reg.	Datum NAROZENÍ	Plem PLEM	HM. kg	Kř. cm	Přír.od nar. g	RPH	CHOVATEL
1	145523 034 CZ	ICH 732	04.01.20	T100	730	135	1545 g	100	Tájek Jaroslav, Zvíkov
2	145538 034 CZ	ICH 838	24.03.20	T100	554	132	1403 g	96	Tájek Jaroslav, Zvíkov
3	145539 034 CZ	ZIT 910	24.03.20	T100	556	134	1403 g	92	Tájek Jaroslav, Zvíkov
4	145530 034 CZ	ZLM 881	28.01.20	Y100	570	135	1257 g	84	Tájek Jaroslav, Zvíkov

**Plemenné hodnoty uvedené v katalogu jsou spočítány k 31.3.2021**



## Vysvětlivky ke zkratkám ve jménech v katalogu :

- ET - býček narozen po embryotrasferu  
RED - zbarvení red angus  
P,V - bezrohý / volný roh ( \* - testováno testem DNA)  
PP - bezrohý – homozygot ( stanoveno testem DNA )  
R - rohatý ( \* - testováno testem DNA )  
+/, WT/WT - nepřenáší alelu způsobujícími dvojí osvalení (GS, AA,CH,LI,MS)  
MH/+, F/+, WT/del21 - heterozygot s jednou alelou podmiňující dvojí osvalení (GS,AA,CH,LI,MS)  
MH/MH, F/F - homozygot - obě alely podmiňující dvojí osvalení (GS,CH,LI,MS)  
Porodní hmot (nar) - u plemene AA,BA,HE,CH,MS,LI způsob zjišťování porodní hmotnosti v chovu \* \* \* - váženo při narození, \* \* - odhadováno, \* - nesledováno

### U matek plemene BA

Třída	Výška kříž (cm)	Hmotnost (kg)	RPH přímý efekt	RPH mat. efekt	RPH osvalení
SE	147 a více	800 a více	105 a vic	103 a vic	103 a vic
EC	147 a více	800 a více	105 a vic	pod 103	103 a vic
EM	147 a více	800 a více	pod 105	103 a vic	pod 103
CM	pod 147	pod 800	105 a vic	103 a vic	103 a vic
C1	pod 147	pod 800	105 a vic	pod 103	103 a vic
M1	pod 147	pod 800	pod 105	103 a vic	pod 103

### Popisky grafu úrovně plemenných hodnot

Jednotlivé plemenné hodnoty jsou rozděleny do pásem na základě výpočtu kvantilu normálního rozložení, které udávají, jak si konkrétní jedinec stojí v porovnání s průměrem populace plemenných býčků odchovaných v období 2014 – 2019.

pásma	Pozice býka v rámci populace	zkratka	Popis údaje v grafu
10	býk patří hodnotou RPH do 10 % nejlepších býků v daném ukazateli	<i>RphT</i>	RPH pro přírůstek v testu
9	býk patří hodnotou RPH do 20 % nejlepších býků v daném ukazateli	<i>RphN</i>	RPH pro životní přírůstek
8	býk patří hodnotou RPH do 30 % nejlepších býků v daném ukazateli	<i>RpPP</i>	RPH pro přímý efekt porody
7	býk patří hodnotou RPH do 40 % nejlepších býků v daném ukazateli	<i>RpRU</i>	RPH pro přímý efekt růst
6	býk patří hodnotou RPH do 50 % nejlepších býků v daném ukazateli	<i>MatPP</i>	RPH pro maternální efekt porody
5	býk patří hodnotou RPH do průměru býků v daném ukazateli	<i>MatRU</i>	RPH pro maternální efekt růst
4	býk patří hodnotou RPH do 60 % nejlepších býků v daném ukazateli	<i>phTR</i>	RPH pro lineární hodnocení těl. rámec
3	býk patří hodnotou RPH do 70 % nejlepších býků v daném ukazateli	<i>phKT</i>	RPH pro lineární hodnocení kap. těla
2	býk patří hodnotou RPH do 80 % nejlepších býků v daném ukazateli	<i>phOS</i>	RPH pro lineární hodnocení osvalení
1	býk patří hodnotou RPH do 90 % nejlepších býků v daném ukazateli	<i>phUT</i>	RPH pro lineární hodnocení užit. typ

### Hlavní selekční kritéria pro výběr do plemenitby na OPB a odchovu u chovatele

Hlavním selekčním kritériem bude pouze lineární hodnocení při základním výběru.

#### Důvody vyřazení před základním výběrem

- hodnocení tělesného rámce (1,2,3 body dle parametrů daného plemene)
- hodnocení bodů za hmotnost v 365 dnech (1,2,3 body dle parametrů daného plemene)
- nepředvedení býka k základnímu výběru na ohlávce nebo na vodící tyči
- na základě rozhodnutí majitele býka o jeho vyřazení
- zdravotní důvody (displazie varlat, apod.)

#### Důvody vyřazení při základním výběrem

- hodnocení délky těla (1,2,3 body dle parametrů daného plemene)
- hodnocení ukazatelů kapacity těla (1,2,3 body dle parametrů daného plemene)
- hodnocení ukazatelů osvalení (1,2,3 body dle parametrů daného plemene)
- hodnocení užitkového typu (1,2,3 body dle parametrů daného plemene)
- závažné vady exteriéru při základním výběru
- neodpovídající funkčnost končetin při základním výběru
- zdravotní důvody (displazie varlat, apod.)

## Reklamační řád pro základní výběry býků

Majitel odchovávaného býčka má právo podat reklamaci proti rozhodnutí výběrové komise (ČSCHMS). Tato reklamační může mít písemnou nebo ústní formu. Předmětem reklamační může být pouze konečný výsledek výběru (vybrán, odročen, vyřazen), nikoliv nesouhlas s bodovým hodnocením daného býka. Po skončení základního výběru býků vyzve předseda výběrové komise, nebo příslušný inspektor k podání případných protestů (reklamací). Reklamační se podává písemně (emilem) nejpozději následující den po provedení výběru a to řediteli svazu, řediteli PK a členům výběrové komise (bonitérovi), která hodnocení provedla. Jménem majitele býka může jednat také zástupce odchovny plemenných býků (OPB). V případě neshody mezi verdiktem výběrové komise a majitelem býka je býk odročen a bude proveden nový základní výběr. Provedení nového základního výběru je podmíněno složením kauce 5000 Kč za každého reklamovaného býka. Kauce se skládá na účet ČSCHMS nejpozději do 10-ti kalendářních dnů ode dne provedení základního výběru. V případě, že nebudou peníze připsány na účet v daném termínu, platí původní verdikt výběrové komise a reklamační se dále neřeší. Nový základní výběr se uskuteční do 30-ti dnů od sporného výběru na místě, kde byla podána reklamační, pokud se obě strany nedohodnou jinak. Většinové složení komise nesmí být totožné se složením komise, která vynesla sporný verdikt. O složení nové komise rozhoduje Rada PK daného plemene po dohodě s ČSCHMS. O závěru nového základního výběru je sepsán nový výběrový protokol. Proti tomuto rozhodnutí se již nelze dále odvolat. V případě, že je potvrzeno původní rozhodnutí výběrové komise, propadá kauce ve prospěch ČSCHMS, v opačném případě se vrací majiteli býka do 10-ti kalendářních dnů od provedení nového základního výběru. Náklady spojené s novým základním výběrem (zejména cestovné členů výběrové komise, případně oprávněné nároky spojené s odměnou za odvedenou práci) nese strana, která při svém rozhodnutí či jednání nebyla v právu. Tyto náklady jsou zúčtovány na základě vystavené faktury zaslané druhé straně nejpozději do 14 dnů od provedení opakovaného základního výběru. V každém případě se o reklamační vede písemný zápis. Rozhodnutí výběrové komise se váže ke konkrétnímu zvířeti v konkrétním čase a není možno se na něj odvolávat v případných následných sporech.

Schváleno výborem ČSCHMS dne 21.3.2006 v Hradištku pod Medníkem, změny schváleny 24.7.2019 Grémiem předsedů rad plemenných knih v Hradištku pod Medníkem. Vstupuje v platnost dnem schválení.



<b><u>Sekretariát:</u></b> ČSCHMS Praha Těšnov 17 11705 Praha 1 Mobil : +420 724 007 860 Telefon : +420 221 812 865 E-mail : <a href="mailto:info@cshms.cz">info@cshms.cz</a>	<b><u>Ředitel PK</u></b> <i>Kopecký Jan</i> Osík 201 569 67 Osík u Litomyšle Mobil : +420 724 007 862 Telefon : +420 461 612 809 E-mail : <a href="mailto:kopecky@cshms.cz">kopecky@cshms.cz</a>	<b><u>Adresa PK</u></b> <i>Honová Nina</i> Osvoboditelů 35/9 410 02 Lovosice Mobil : +420 724 073 641 E-mail : <a href="mailto:honova@cshms.cz">honova@cshms.cz</a>
--	---	---

Číslo : 145523 034 CZ GRANT ZE ZVÍKOVA F/+ P\* Číslo katalogu 1  
 Dat.nar. : 04.01.2020 Plemeno : T100 Charolais  
 Chovatel : Tájek Jaroslav, Zvíkov  
 Majitel : Tájek Jaroslav, Zvíkov

OOO ZIT 340 ENRICO SC P 8563019066  
 OO ZIT 526 HORNOUT SC P 0113308437  
 MOO 111313301 FR FRIMOUSSE 0111313301

OTEC ICH 732 MISTER PP 8901666877  
 OMO 280 271 VIKING AV SIMONTORP PP 35202-2336  
 MO 8901661332 FR FEUILLE P 8901661332  
 MMO 8901668815 FR CABECHE 8901668815

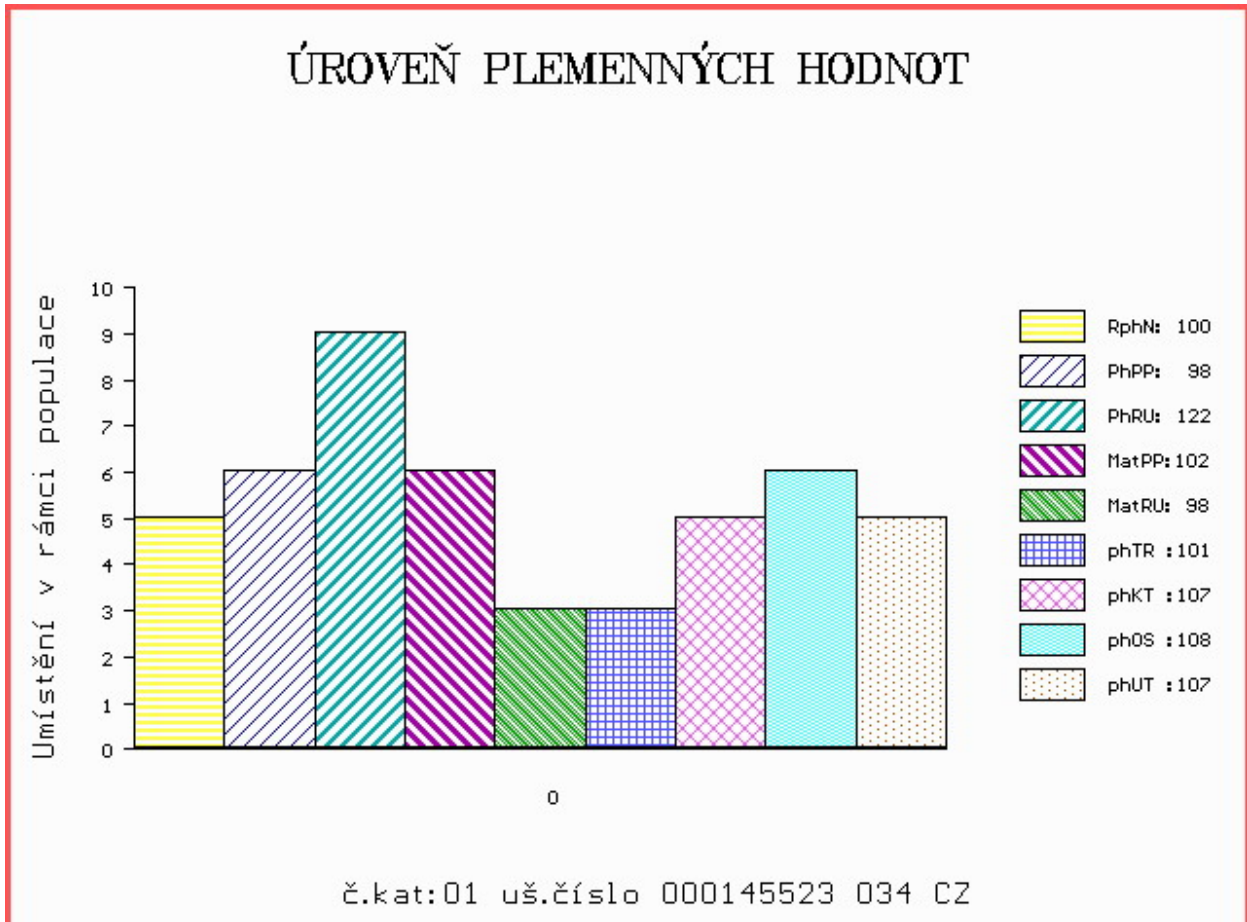
OOM ZCH 704 NATUR 3697010336  
 OM ZTI 718 VOIMO 5703556364  
 MOM 5703169124 FR OVATION 5703169124

MA 544949 931 CZ /4 ot 352000544949931  
 OMM ZTI 535 SISTERON 2101109480  
 MM 395778 931 CZ SÁRA ZE ZVÍKOVA ET 352000395778931  
 MMM 7121146567 FR BERLUE 7121146567

Vl.užit:nar: 50 \*\*\* kg ve 120d: 238 kg 210d: 367 kg 365d: 619 kg / kříž: 133 cm  
 Přírustek od narození: 1545 g / 100 šourek 41 cm  
 Věk při ZV 471 dní aktuálně k 19.03.21 hmotnost: 730 kg výška v kříži: 135 cm

PLEMENNÉ HODNOTY										LINEARNÍ HODNOCENÍ							
	pp	ru	pp	ru	TR	KT	OS	UT		Hmot	kříž	TR	KT	OS	UT	CE	
BÝK	PE	98	122	ME	102	98	101	107	108	107							
MATKA	PE	86	113	ME	92	111	105	110	111	111	864	147	25	22	20	7	74
OTEC	PE	107	110	ME	111	96	92	101	105	102	0	0	0	0	0	0	0

HODNOCEN: TR 5 / /10 KT / / OS / / UT Výsledek:



Číslo : 145538 034 CZ GARANT ZE ZVÍKOVA +/- R\* Číslo katalogu 2  
 Dat.nar. : 24.03.2020 Plemeno : T100 Charolais  
 Chovatel : Tájek Jaroslav, Zvíkov  
 Majitel : Tájek Jaroslav, Zvíkov

OOO 285 817 CELSIUS 8541877210  
 OO ICH 070 JOLIMOME P 5810015320  
 MOO 5810512238 FR G38 P 5810512238

OTEC ICH 838 OKAPI P 7121088205  
 OMO ITI 077 HELIOS 7121682272  
 MO 7122505105 FR LATINA 7122505105  
 MMO 7121207712 FR CALCUTTA 7121207712

OOM ZCH 945 UNO SC P 4240830479  
 OM ZTI 712 CABAR SC P 5703713148  
 MOM 5703466502 FR TEMPETTE 5703466502

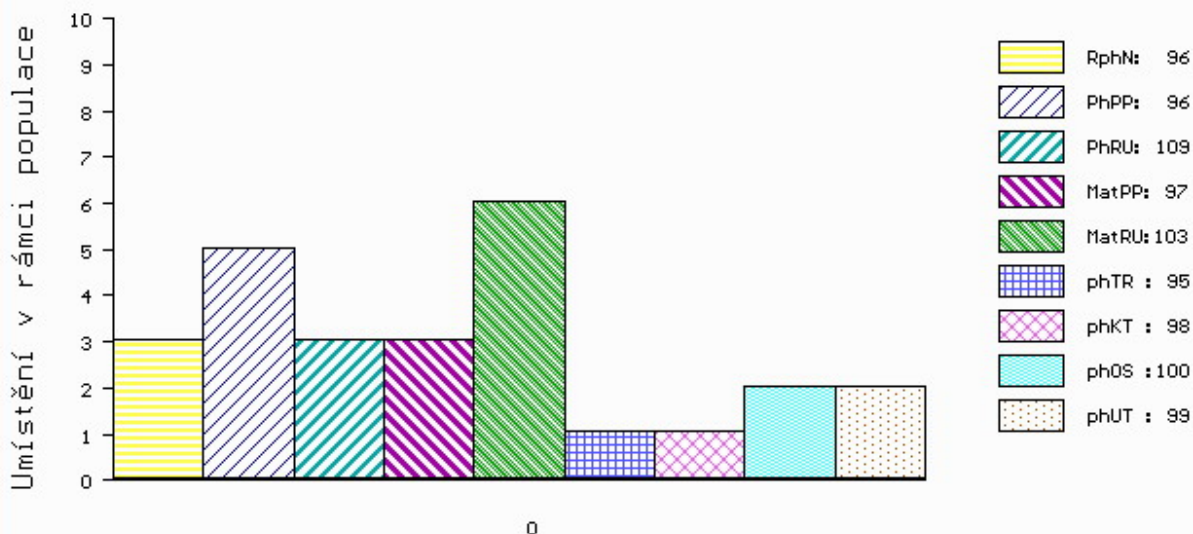
MA 583460 931 CZ /2 ot R\* 352000583460931  
 OMM ZTI 137 NEMRAVA SU 062000104013041  
 MM 299679 931 CZ 352000299679931  
 MMM 116360 502 CZ 128502116360

Vl.užit:nar: 49 \*\*\* kg ve 120d: 197 kg 210d: 313 kg 365d: 562 kg / kříž: 132 cm  
 Přírustek od narození: 1403 g / 96 šourek 39 cm  
 Věk při ZV 391 dní aktuálně k 19.03.21 hmotnost: 554 kg výška v kříži: 132 cm

PLEMENNÉ HODNOTY										LINEARNÍ HODNOCENÍ						
	pp	ru	pp	ru	TR	KT	OS	UT		Hmot	kříž	TR	KT	OS	UT	CE
BÝK	PE	96	109	ME	97	103	95	98	100	99						
MATKA	PE	102	101	ME	93	113	97	105	108	106	810 /	145	25	21	20	7 73
OTEC	PE	86	123	ME	102	91	103	101	101	101	767 /	142	27	21	21	8 77

HODNOCEN: TR 6 / / 8 KT / / OS / / UT Výsledek:

## ÚROVEŇ PLEMENNÝCH HODNOT



č.kat:02 uš.číslo 000145538 034 CZ

Číslo : 145539 034 CZ GIDEON ZE ZVÍKOVA +/- Číslo katalogu 3  
 Dat.nar. : 24.03.2020 Plemeno : T100 Charolais  
 Chovatel : Tájek Jaroslav, Zvíkov  
 Majitel : Tájek Jaroslav, Zvíkov

OOO 280 641 DELCO 5812908927  
 OO 284 612 IMPALA 0314913711  
 MOO 312196383 FR BICHE 0312196383

OTEC ZIT 910 INNUIT 09.879 62601  
 OMO 268 422 ASTERIX 4241120482  
 MO 986735337 DE LONI 09.867 35337  
 MMO 935699795 DE LERANA 09.356 99795

OOM 266 914 DALTON 0388110618  
 OM ZCH 703 NECESSAIRE 6327793880  
 MOM 394113841 FR LICHETTE 0394113841

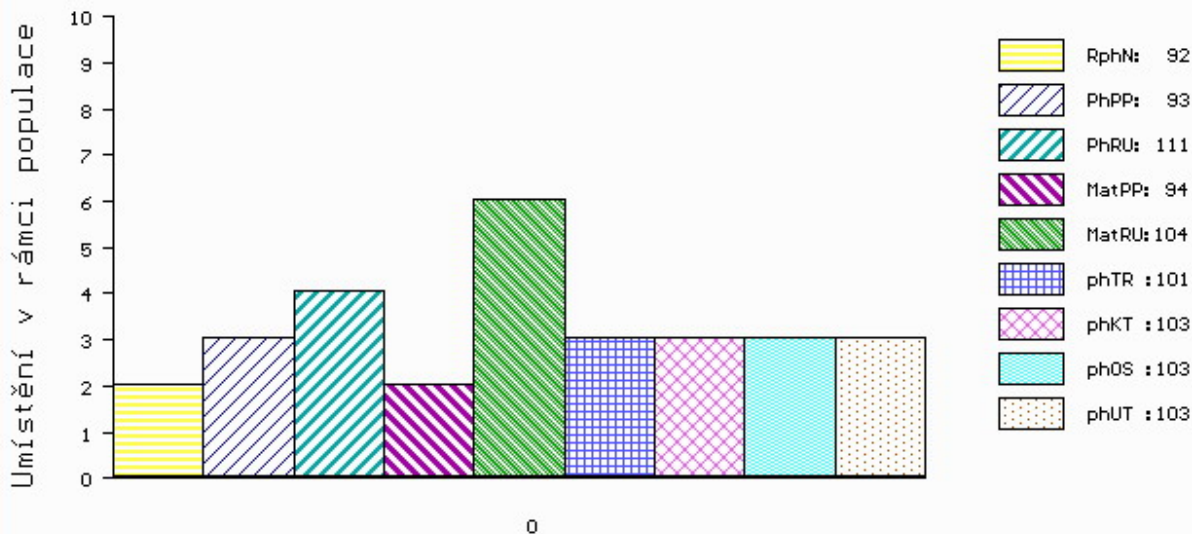
MA 395770 931 CZ /5 ot NORMA ZE ZVÍKOVA 352000395770931  
 OMM ZCH 381 MARJOUIN 4296103501  
 MM 116360 502 CZ 128502116360  
 MMM 42203 502 CZ HAVANE 8592104720

Vl.užit:nar: 51 \*\*\* kg ve 120d: 206 kg 210d: 328 kg 365d: 564 kg / kříž: 134 cm  
 Přírustek od narození: 1403 g / 92 šourek 38 cm  
 Věk při ZV 391 dní aktuálně k 19.03.21 hmotnost: 556 kg výška v kříži: 134 cm

PLEMENNÉ HODNOTY										LINEARNÍ HODNOCENÍ						
	pp	ru	pp	ru	TR	KT	OS	UT		Hmot	kříž	TR	KT	OS	UT	CE
BÝK	PE	93	111	ME	94	104	101	103	103	103						
MATKA	PE	101	103	ME	97	105	102	100	99	100	846	144	24	21	21	7 73
OTEC	PE	98	116	ME	97	104	101	106	107	106	723	141	26	21	22	7 76

HODNOCEN: TR 7 / / 8 KT / / OS / / UT Výsledek:

## ÚROVEŇ PLEMENNÝCH HODNOT



č.kat:03 uš.číslo 000145539 034 CZ



Číslo : 145530 034 CZ GLEN ZE ZVÍKOVA F/F PP Číslo katalogu 4  
 Dat.nar. : 28.01.2020 Plemeno : Y100 Limousine  
 Chovatel : Tájek Jaroslav, Zvíkov  
 Majitel : Tájek Jaroslav, Zvíkov

OOO 285 887 INDEX PP 09.867 41087  
 OO 285 886 ILTIS PP 09.874 16619  
 MOO 935313663 DE VRONI V 09.353 13663

OTEC ZLM 881 INDUS PP 09.877 37360  
 OMO ZLI 742 VETIVER MN 2304902134  
 MO 986741081 DE SENTA P 09.867 41081  
 MMO 941002592 DE SIELA P 09.410 02592

OOM 272 048 CORNU P 4808017379  
 OM ZLM 254 EXOCET PP 1530148187  
 MOM 1526386111 FR AZALEE P 1526386111

MA 583474 931 CZ /2 ot ET P\* 437000583474931  
 OMM 272 950 BICHON 2307424299  
 MM 1404491 010 DE ULME 14.044 91010  
 MMM 1403295076 DE UKEL 14.032 95076

Vl.užit:nar: 47 \*\*\*kg ve 120d: 192 kg 210d: 291 kg 365d: 503 kg / kříž: 132 cm  
 Přírustek od narození: 1257 g / 84 šourek 37 cm  
 Věk při ZV 447 dní aktuálně k 19.03.21 hmotnost: 570 kg výška v kříži: 135 cm

PLEMENNÉ HODNOTY										LINEARNÍ HODNOCENÍ						
	pp	ru	pp	ru	TR	KT	OS	UT		Hmot	kříž	TR	KT	OS	UT	CE
BÝK	PE	95	108	ME	101	94	92	92	91	92						
MATKA	PE	92	102	ME	97	100	97	91	89	92	768	142	24	20	20	7 71
OTEC	PE	95	124	ME	102	85	100	110	111	109	760	144	23	22	24	8 77

HODNOCEN: TR 6 / / 7 KT / / OS / / UT Výsledek:

