

**KATALOG ZÁKLADNÍHO VÝBĚRU**  
**dne 20. 4. 2021**  
**ZD Podlesí Ročov**  
**Začátek 9,00 hod.**

| Č. k. | Číslo<br>býčka | Otec<br>st. reg. | Datum<br>NAROZENÍ | Plem.<br>PLEM | HM.<br>kg | Kř.<br>cm | Přír. od<br>nar. g | RPH | CHOVATEL         |
|-------|----------------|------------------|-------------------|---------------|-----------|-----------|--------------------|-----|------------------|
| 1     | 614586 042     | CZ ZMS 464       | 16.02.20          | S100          | 654       | 143       | 1522 g             | 112 | ZD Podlesí Ročov |
| 2     | 614591 042     | CZ ZMS 854       | 11.03.20          | S100          | 686       | 138       | 1709 g             | 118 | ZD Podlesí Ročov |
| 3     | 614618 042     | CZ HRF 456       | 23.01.20          | U100          | 622       | 137       | 1366 g             | 112 | ZD Podlesí Ročov |
| 4     | 614633 042     | CZ HRF 502       | 23.03.20          | U100          | 522       | 134       | 1317 g             | 112 | ZD Podlesí Ročov |

**Plemenné hodnoty uvedené v katalogu jsou spočítány k 31.3.2021**



## Vysvětlivky ke zkratkám ve jménech v katalogu :

- ET - býček narozen po embryotrasferu  
RED - zbarvení red angus  
P,V - bezrohý / volný roh ( \* - testováno testem DNA)  
PP - bezrohý – homozygot ( stanoveno testem DNA )  
R - rohatý ( \* - testováno testem DNA )  
+/, WT/WT - nepřenáší alelu způsobujícími dvojí osvalení (GS, AA,CH,LI,MS)  
MH/+, F/+, WT/del21 - heterozygot s jednou alelou podmiňující dvojí osvalení (GS,AA,CH,LI,MS)  
MH/MH, F/F - homozygot - obě alely podmiňující dvojí osvalení (GS,CH,LI,MS)  
Porodní hmot (nar) - u plemene AA,BA,HE,CH,MS,LI způsob zjišťování porodní hmotnosti v chovu \* \* \* - váženo při narození, \* \* - odhadováno, \* - nesledováno

### U matek plemene BA

| Třída | Výška kříž (cm) | Hmotnost (kg) | RPH přímý efekt | RPH mat. efekt | RPH osvalení |
|-------|-----------------|---------------|-----------------|----------------|--------------|
| SE    | 147 a více      | 800 a více    | 105 a vic       | 103 a vic      | 103 a vic    |
| EC    | 147 a více      | 800 a více    | 105 a vic       | pod 103        | 103 a vic    |
| EM    | 147 a více      | 800 a více    | pod 105         | 103 a vic      | pod 103      |
| CM    | pod 147         | pod 800       | 105 a vic       | 103 a vic      | 103 a vic    |
| C1    | pod 147         | pod 800       | 105 a vic       | pod 103        | 103 a vic    |
| M1    | pod 147         | pod 800       | pod 105         | 103 a vic      | pod 103      |

### Popisky grafu úrovně plemenných hodnot

Jednotlivé plemenné hodnoty jsou rozděleny do pásem na základě výpočtu kvantilu normálního rozložení, které udávají, jak si konkrétní jedinec stojí v porovnání s průměrem populace plemenných býčků odchovaných v období 2014 – 2019.

| pásma | Pozice býka v rámci populace                                     | zkratka      | Popis údaje v grafu                   |
|-------|--|--------------|---------------------------------------|
| 10    | býk patří hodnotou RPH do 10 % nejlepších býků v daném ukazateli | <i>RphT</i>  | RPH pro přírůstek v testu             |
| 9     | býk patří hodnotou RPH do 20 % nejlepších býků v daném ukazateli | <i>RphN</i>  | RPH pro životní přírůstek             |
| 8     | býk patří hodnotou RPH do 30 % nejlepších býků v daném ukazateli | <i>RpPP</i>  | RPH pro přímý efekt porody            |
| 7     | býk patří hodnotou RPH do 40 % nejlepších býků v daném ukazateli | <i>RpRU</i>  | RPH pro přímý efekt růst              |
| 6     | býk patří hodnotou RPH do 50 % nejlepších býků v daném ukazateli | <i>MatPP</i> | RPH pro maternální efekt porody       |
| 5     | býk patří hodnotou RPH do průměru býků v daném ukazateli         | <i>MatRU</i> | RPH pro maternální efekt růst         |
| 4     | býk patří hodnotou RPH do 60 % nejlepších býků v daném ukazateli | <i>phTR</i>  | RPH pro lineární hodnocení těl. rámec |
| 3     | býk patří hodnotou RPH do 70 % nejlepších býků v daném ukazateli | <i>phKT</i>  | RPH pro lineární hodnocení kap. těla  |
| 2     | býk patří hodnotou RPH do 80 % nejlepších býků v daném ukazateli | <i>phOS</i>  | RPH pro lineární hodnocení osvalení   |
| 1     | býk patří hodnotou RPH do 90 % nejlepších býků v daném ukazateli | <i>phUT</i>  | RPH pro lineární hodnocení užit. typ  |

### Hlavní selekční kritéria pro výběr do plemnitby na OPB a odchovu u chovatele

Hlavním selekčním kritériem bude pouze lineární hodnocení při základním výběru.

#### Důvody vyřazení před základním výběrem

- hodnocení tělesného rámce (1,2,3 body dle parametrů daného plemene)
- hodnocení bodů za hmotnost v 365 dnech (1,2,3 body dle parametrů daného plemene)
- nepředvedení býka k základnímu výběru na ohlávce nebo na vodící tyči
- na základě rozhodnutí majitele býka o jeho vyřazení
- zdravotní důvody (displazie varlat, apod.)

#### Důvody vyřazení při základním výběrem

- hodnocení délky těla (1,2,3 body dle parametrů daného plemene)
- hodnocení ukazatelů kapacity těla (1,2,3 body dle parametrů daného plemene)
- hodnocení ukazatelů osvalení (1,2,3 body dle parametrů daného plemene)
- hodnocení užitkového typu (1,2,3 body dle parametrů daného plemene)
- závažné vady exteriéru při základním výběru
- neodpovídající funkčnost končetin při základním výběru
- zdravotní důvody (displazie varlat, apod.)

## Reklamační řád pro základní výběry býků

Majitel odchovávaného býčka má právo podat reklamaci proti rozhodnutí výběrové komise (ČSCHMS). Tato reklamační může mít písemnou nebo ústní formu. Předmětem reklamační může být pouze konečný výsledek výběru (vybrán, odročen, vyřazen), nikoliv nesouhlas s bodovým hodnocením daného býka. Po skončení základního výběru býků vyzve předseda výběrové komise, nebo příslušný inspektor k podání případných protestů (reklamací). Reklamační se podává písemně (emilem) nejpozději následující den po provedení výběru a to řediteli svazu, řediteli PK a členům výběrové komise (bonitérovi), která hodnocení provedla. Jménem majitele býka může jednat také zástupce odchovny plemenných býků (OPB). V případě neshody mezi verdiktem výběrové komise a majitelem býka je býk odročen a bude proveden nový základní výběr. Provedení nového základního výběru je podmíněno složením kauce 5000 Kč za každého reklamovaného býka. Kauce se skládá na účet ČSCHMS nejpozději do 10-ti kalendářních dnů ode dne provedení základního výběru. V případě, že nebudou peníze připsány na účet v daném termínu, platí původní verdikt výběrové komise a reklamační se dále neřeší. Nový základní výběr se uskuteční do 30-ti dnů od sporného výběru na místě, kde byla podána reklamační, pokud se obě strany nedohodnou jinak. Většinové složení komise nesmí být totožné se složením komise, která vynesla sporný verdikt. O složení nové komise rozhoduje Rada PK daného plemene po dohodě s ČSCHMS. O závěru nového základního výběru je sepsán nový výběrový protokol. Proti tomuto rozhodnutí se již nelze dále odvolat. V případě, že je potvrzeno původní rozhodnutí výběrové komise, propadá kauce ve prospěch ČSCHMS, v opačném případě se vrací majiteli býka do 10-ti kalendářních dnů od provedení nového základního výběru. Náklady spojené s novým základním výběrem (zejména cestovné členů výběrové komise, případně oprávněné nároky spojené s odměnou za odvedenou práci) nese strana, která při svém rozhodnutí či jednání nebyla v právu. Tyto náklady jsou zúčtovány na základě vystavené faktury zaslané druhé straně nejpozději do 14 dnů od provedení opakovaného základního výběru. V každém případě se o reklamační vede písemný zápis. Rozhodnutí výběrové komise se váže ke konkrétnímu zvířeti v konkrétním čase a není možno se na něj odvolávat v případných následných sporech.

Schváleno výborem ČSCHMS dne 21.3.2006 v Hradištku pod Medníkem, změny schváleny 24.7.2019 Grémiem předsedů rad plemenných knih v Hradištku pod Medníkem. Vstupuje v platnost dnem schválení.



|  |   |   |
|--|---|---|
| <b><u>Sekretariát:</u></b> ČSCHMS Praha<br>Těšnov 17<br>11705 Praha 1<br>Mobil : +420 724 007 860<br>Telefon : +420 221 812 865<br>E-mail : <a href="mailto:info@cshms.cz">info@cshms.cz</a> | <b><u>Ředitel PK</u></b> <i>Kopecký Jan</i><br>Osík 201<br>569 67 Osík u Litomyšle<br>Mobil : +420 724 007 862<br>Telefon : +420 461 612 809<br>E-mail : <a href="mailto:kopecky@cshms.cz">kopecky@cshms.cz</a> | <b><u>Adresa PK</u></b> <i>Honová Nina</i><br>Osvoboditelů 35/9<br>410 02 Lovosice<br>Mobil : +420 724 073 641<br>E-mail : <a href="mailto:honova@cshms.cz">honova@cshms.cz</a> |
|--|---|---|

Číslo : 614586 042 CZ GUSTAV Z PODLESÍ P\* Číslo katalogu 1  
 Dat.nar. : 16.02.2020 Plemeno : S100 Masný simentál  
 Chovatel : ZD Podlesí Ročov  
 Majitel : ZD Podlesí Ročov

OOO ZSI 400 HEDETOFT UNITED P 80185-00096  
 OO ZSI 816 HOENESS PP 12.601 05246  
 MOO 1260065958 DE ALMA P 12.600 65958

OTEC ZMS 464 ALM Z BĚSNA PP 037000571650042  
 OMO ZSI 342 VINGEGAARD SAMSON ET P 41524-00918  
 MO 120746 942 CZ P 037000120746942  
 MMO 108446 407 CZ P 037000108446407

OOM ZSI 570 VESTERMOLLE DON LEON P 25679-01743  
 OM ZSI 867 URQUELL ŠUMAVSKÝ V 158000687422032  
 MOM 144188 932 CZ ORKA ŠUMAVSKÁ P 158000144188932

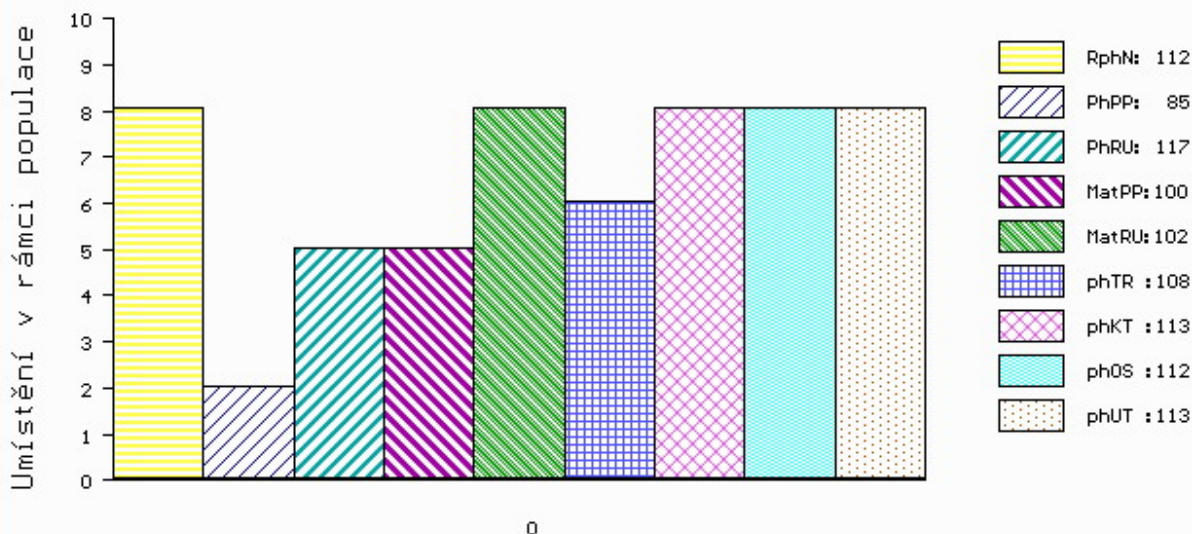
MA 187200 942 CZ /1 ot P 061000187200942  
 OMM ZSI 494 VINGEGAARD CICERO ET P 41524-01190  
 MM 169747 942 CZ P 061000169747942  
 MMM 136668 942 CZ P 061000136668942

Vl.užit:nar: 42 \*\* kg ve 120d: 223 kg 210d: 370 kg 365d: 598 kg / kříž: 0 cm  
 Přírustek od narození: 1522 g / 112 šourek 41 cm  
 Věk při ZV 429 dní aktuálně k 24.03.21 hmotnost: 654 kg výška v kříži: 143 cm

| PLEMENNÉ HODNOTY |    |    |     |    |     |     |     |     |     | LINEARNÍ HODNOCENÍ |      |     |    |    |    |    |
|------------------|----|----|-----|----|-----|-----|-----|-----|-----|--------------------|------|-----|----|----|----|----|
|                  | pp | ru | pp  | ru | TR  | KT  | OS  | UT  |     | Hmot               | kříž | TR  | KT | OS | UT | CE |
| BÝK              | PE | 85 | 117 | ME | 100 | 102 | 108 | 113 | 112 | 113                |      |     |    |    |    |    |
| MATKA            | PE | 86 | 103 | ME | 105 | 105 | 85  | 90  | 92  | 90                 | 706  | 145 | 18 | 16 | 15 | 54 |
| OTEC             | PE | 83 | 122 | ME | 111 | 103 | 112 | 123 | 124 | 124                | 717  | 143 | 27 | 23 | 22 | 80 |

HODNOCEN: TR 9 / /10 KT / / OS / / UT Výsledek:

## ÚROVEŇ PLEMENNÝCH HODNOT



č.kat:01 uš.číslo 000614586 042 CZ

Číslo : 614591 042 CZ GABRIEL Z PODLESÍ P\* Číslo katalogu 2  
 Dat.nar. : 11.03.2020 Plemeno : S100 Masný simentál  
 Chovatel : ZD Podlesí Ročov  
 Majitel : ZD Podlesí Ročov

OOO ZSI 400 HEDETOFT UNITED P 80185-00096  
 OO ZSI 951 SOLBAKKEN GARFIELD P 42719-00212  
 MOO 4271900110 DK SOLBAKKENS AMANDA 42719-00110

OTEC ZMS 854 CALIBR Z KRUMVÍŘE P 463000650857062  
 OMO ZSI 809 ANATRIM BODYBUILDER R 221152540445  
 MO 181634 981 CZ VALENTKA OD JAVOROVÉHO VRCHU P 402000181634981  
 MMO 181635 981 CZ P 402000181635981

OOM 269 782 OMORGA PRINCE R M060676  
 OM ZSI 494 VINGEGAARD CICERO ET P 41524-01190  
 MOM 4152400902 DK VINGEGAARD SOPHIA ET P 41524-00902

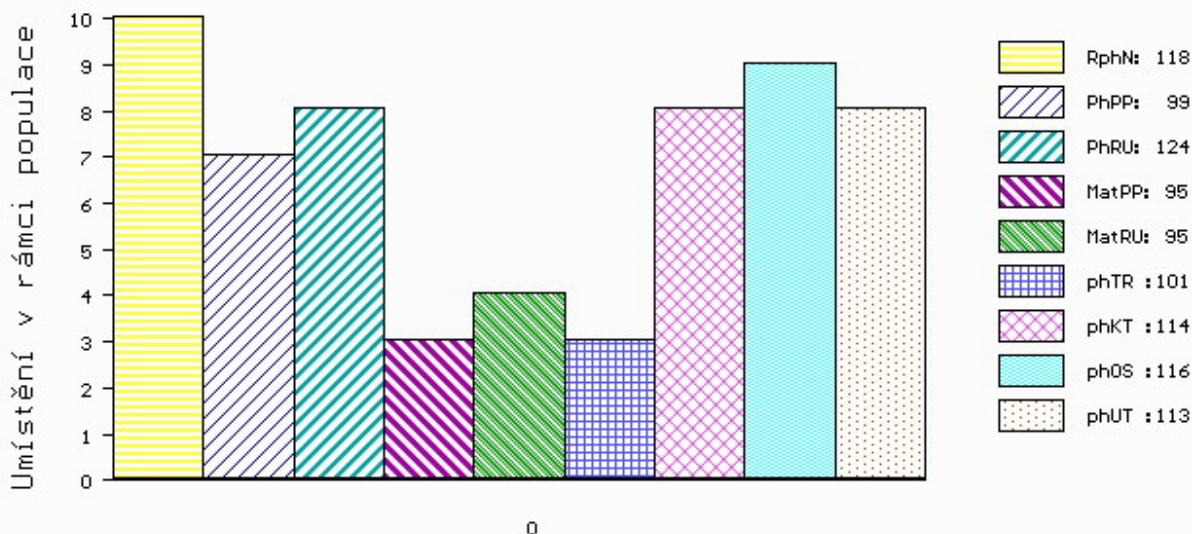
MA 162906 942 CZ /3 ot P 061000162906942  
 OMM ZSI 284 HOLM ULRICK P 36545-00514  
 MM 149926 942 CZ P 061000149926942  
 MMM 842 942 CZ MAJKA Z PODLESÍ P 061000000842942

Vl.užit:nar: 40 \*\* kg ve 120d: 228 kg 210d: 412 kg 365d: 664 kg / kříž: 138 cm  
 Přírustek od narození: 1709 g / 118 šourek 39 cm  
 Věk při ZV 405 dní aktuálně k 24.03.21 hmotnost: 686 kg výška v kříži: 138 cm

| PLEMENNÉ HODNOTY |    |    |     |    |     |     |     |     |     | LINEARNÍ HODNOCENÍ |       |     |    |    |    |      |
|------------------|----|----|-----|----|-----|-----|-----|-----|-----|--------------------|-------|-----|----|----|----|------|
|                  | pp | ru | pp  | ru | TR  | KT  | OS  | UT  |     | Hmot               | kříž  | TR  | KT | OS | UT | CE   |
| BÝK              | PE | 99 | 124 | ME | 95  | 95  | 101 | 114 | 116 | 113                |       |     |    |    |    |      |
| MATKA            | PE | 96 | 117 | ME | 93  | 101 | 106 | 113 | 113 | 112                | 836 / | 148 | 22 | 19 | 15 | 6 62 |
| OTEC             | PE | 94 | 114 | ME | 101 | 96  | 101 | 116 | 120 | 117                | 668 / | 138 | 25 | 23 | 22 | 8 78 |

HODNOCEN: TR 7 / /10 KT / / OS / / UT Výsledek:

## ÚROVEŇ PLEMENNÝCH HODNOT



č.kat:02 uš.číslo 000614591 042 CZ

Číslo : 614618 042 CZ GERO Z PODLESÍ PP Číslo katalogu 3  
 Dat.nar. : 23.01.2020 Plemeno : U100 Hereford  
 Chovatel : ZD Podlesí Ročov  
 Majitel : ZD Podlesí Ročov

OOO 281 464 REMITALL NATION WIDE ET 93N C02833462  
 OO 281 463 DOREPOLL 1 93N NATIONWIDE ET 90412155185  
 MOO 2762709 CA REMITALL SALLY 131K C02762709

OTEC HRF 456 KINGLEE 1 HERO 200976500345  
 OMO 281 465 PRL 1900 RACQUET ET 560Y C02391335  
 MO 200424300149 UK COSTHORPE 1 SADIE 149 200424300149  
 MMO 6000375 UK COSTHORPE 1 SADIE 375 UKLE006000375

OOM 276 942 WATERLOO 27830050  
 OM HRF 423 WESLEY ELBAUE 14.039 23589  
 MOM 1401762715 DE MEL-TIME ELBAUE 14.017 62715

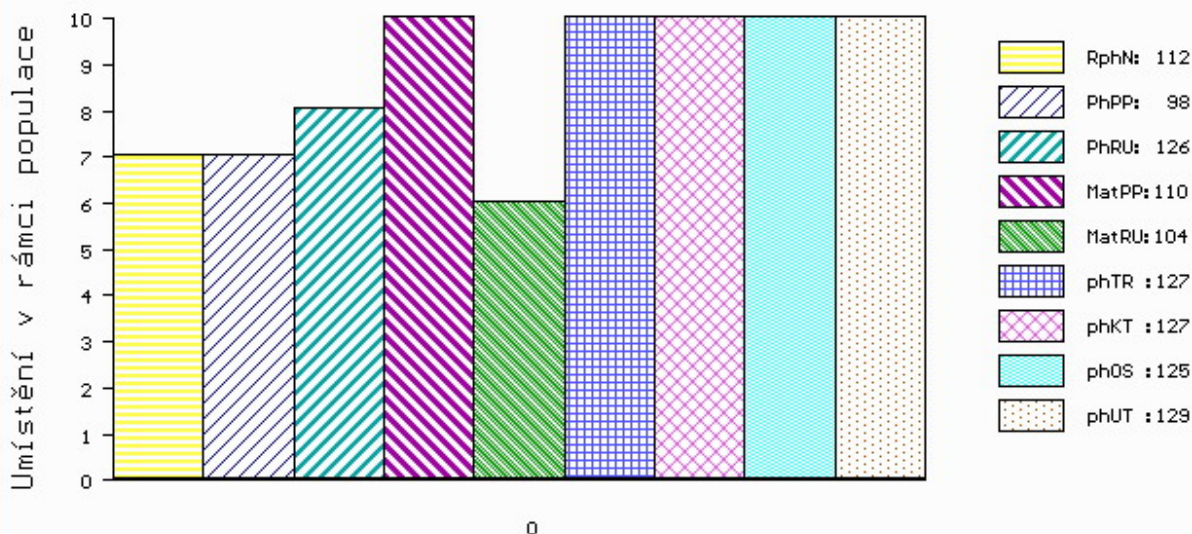
MA 194951 942 CZ /1 ot 061000194951942  
 OMM HRF 391 WRABENO 14.025 38570  
 MM 149984 942 CZ 061000149984942  
 MMM 117524 942 CZ 061000117524942

Vl.užit:nar: 40 \*\* kg ve 120d: 189 kg 210d: 295 kg 365d: 532 kg / kříž: 0 cm  
 Přírustek od narození: 1366 g / 112 šourek 38 cm  
 Věk při ZV 453 dní aktuálně k 24.03.21 hmotnost: 622 kg výška v kříži: 137 cm

| PLEMENNÉ HODNOTY |    |     |     |    |     |     |     |     |     | LINEARNÍ HODNOCENÍ |      |     |    |    |    |    |    |
|------------------|----|-----|-----|----|-----|-----|-----|-----|-----|--------------------|------|-----|----|----|----|----|----|
|                  | pp | ru  | pp  | ru | TR  | KT  | OS  | UT  |     | Hmot               | kříž | TR  | KT | OS | UT | CE |    |
| BÝK              | PE | 98  | 126 | ME | 110 | 104 | 127 | 127 | 125 | 129                |      |     |    |    |    |    |    |
| MATKA            | PE | 92  | 118 | ME | 109 | 111 | 120 | 126 | 129 | 129                | 668  | 142 | 22 | 19 | 18 | 7  | 66 |
| OTEC             | PE | 100 | 124 | ME | 112 | 101 | 114 | 106 | 100 | 106                | 0    | 0   | 0  | 0  | 0  | 0  | 0  |

HODNOCEN: TR 9 / /10 KT / / OS / / UT Výsledek:

## ÚROVEŇ PLEMENNÝCH HODNOT



č.kat:03 uš.číslo 000614618 042 CZ

Číslo : 614633 042 CZ GIN Z PODLESÍ PP Číslo katalogu 4  
 Dat.nar. : 23.03.2020 Plemeno : U100 Hereford  
 Chovatel : ZD Podlesí Ročov  
 Majitel : ZD Podlesí Ročov

OOO 281 463 DOREPOLL 1 93N NATIONWIDE ET 90412155185  
 OO HRF 456 KINGLEE 1 HERO 200976500345  
 MOO 200424300149 UK COSTHORPE 1 SADIE 149 200424300149

OTEC HRF 502 CTIRAD FM ZE CHŘIBSKÉ 358000574319042  
 OMO HRP 353 HEMOGLOBIN Z PODLESÍ 061317008040  
 MO 203274 932 CZ MILOS VOLTAGE LASS 48T 045000203274932  
 MMO 108119 304 CZ MILOS VOLTAGE LASS 12K 045000108119304

OOM HRF 212 CHH 2XPROSPECTOR 8A R23558849  
 OM HRF 269 IDEÁL Z PODLESÍ 061487100831  
 MOM 3658 317 CZ DELFAR MOXIE 38D P2594828

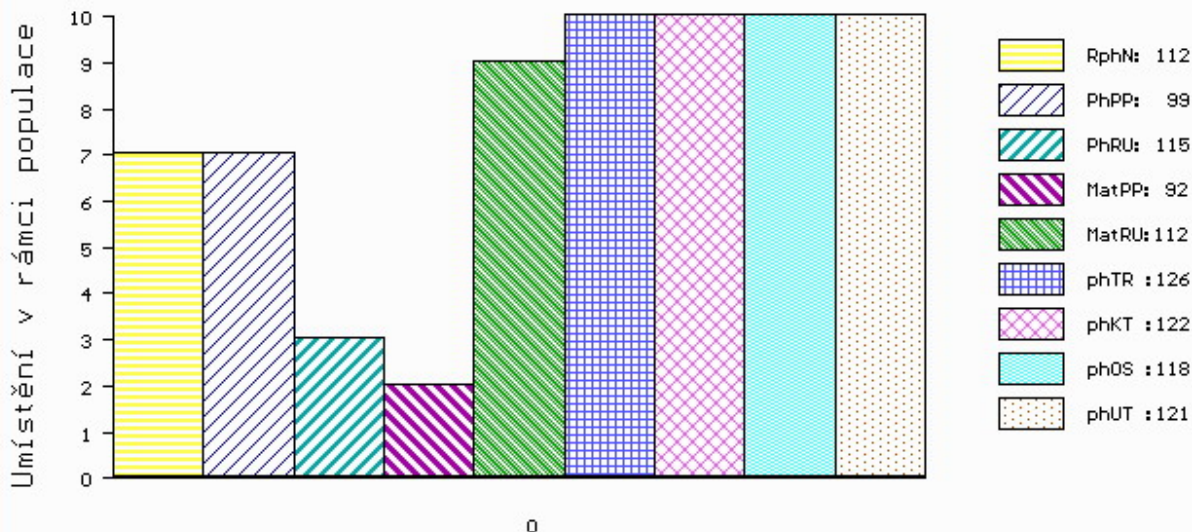
MA 149981 942 CZ /6 ot 061000149981942  
 OMM HRF 346 SMH AGASSI 328A 21104-00328  
 MM 136698 942 CZ 061000136698942  
 MMM 108988 407 CZ KARLA Z PODLESÍ 061000108988407

Vl.užit:nar: 40 \*\* kg ve 120d: 192 kg 210d: 295 kg 365d: 521 kg / kříž: 134 cm  
 Přírustek od narození: 1317 g / 112 šourek 34 cm  
 Věk při ZV 393 dní aktuálně k 24.03.21 hmotnost: 522 kg výška v kříži: 134 cm

| PLEMENNÉ HODNOTY |    |    |     |    |    |     |     |     |     | LINEARNÍ HODNOCENÍ |      |     |    |    |    |    |    |
|------------------|----|----|-----|----|----|-----|-----|-----|-----|--------------------|------|-----|----|----|----|----|----|
|                  | pp | ru | pp  | ru | TR | KT  | OS  | UT  |     | Hmot               | kříž | TR  | KT | OS | UT | CE |    |
| BÝK              | PE | 99 | 115 | ME | 92 | 112 | 126 | 122 | 118 | 121                |      |     |    |    |    |    |    |
| MATKA            | PE | 95 | 117 | ME | 89 | 115 | 116 | 118 | 117 | 117                | 772  | 144 | 25 | 22 | 18 | 7  | 72 |
| OTEC             | PE | 99 | 117 | ME | 98 | 109 | 119 | 109 | 104 | 108                | 671  | 141 | 28 | 21 | 19 | 7  | 75 |

HODNOCEN: TR 9 / /10 KT / / OS / / UT Výsledek:

## ÚROVEŇ PLEMENNÝCH HODNOT



č.kat:04 uš.číslo 000614633 042 CZ