

KATALOG ZÁKLADNÍHO VÝBĚRU

dne 20. 4. 2021

Pecka Vladimír, Libědice

Začátek 9,00 hod.

Č.	Číslo	OTEC	DATUM		HM.	KŘ.	Přír.od	nar.	
k.	býčka	st.reg.	NAROZENÍ	PLEM	kg	cm	g	RPH	CHOVATEL
1	960745 031 CZ	ISI 153	16.01.20	S100	575	135	1241 g	97	Pecka Vladimír, Libědice
2	151241 034 CZ	ZMS 806	03.03.20	S100	528	135	1252 g	104	Pecka Vladimír, Libědice

Býci vyřazení před základním výběrem

Č.	Číslo	OTEC	Datum		Body				
k.	býčka	st.reg.	narození	Plem.	VT	HM	CHOVATEL		Důvod vyřaz.
3	79495 034 CZ	ZMS 806	30.03.20	S100	3	1	Pecka Vladimír, Libědice		před ZV-hm.365d
4	79496 034 CZ	ZMS 806	31.03.20	S100	3	1	Pecka Vladimír, Libědice		před ZV-hm.365d

Plemenné hodnoty uvedené v katalogu jsou spočítány k 31.3.2021



Vysvětlivky ke zkratkám ve jménech v katalogu :

- ET - býček narozen po embryotrasferu
RED - zbarvení red angus
P,V - bezrohý / volný roh (* - testováno testem DNA)
PP - bezrohý – homozygot (stanoveno testem DNA)
R - rohatý (* - testováno testem DNA)
+/, WT/WT - nepřenáší alelu způsobujícími dvojí osvalení (GS, AA,CH,LI,MS)
MH/+, F/+, WT/del21 - heterozygot s jednou alelou podmiňující dvojí osvalení (GS,AA,CH,LI,MS)
MH/MH, F/F - homozygot - obě alely podmiňující dvojí osvalení (GS,CH,LI,MS)
Porodní hmot (nar) - u plemene AA,BA,HE,CH,MS,LI způsob zjišťování porodní hmotnosti v chovu * * * - váženo při narození , * * - odhadováno , * - nesledováno

U matek plemene BA

Třída	Výška kříž (cm)	Hmotnost (kg)	RPH přímý efekt	RPH mat. efekt	RPH osvalení
SE	147 a více	800 a více	105 a vic	103 a vic	103 a vic
EC	147 a více	800 a více	105 a vic	pod 103	103 a vic
EM	147 a více	800 a více	pod 105	103 a vic	pod 103
CM	pod 147	pod 800	105 a vic	103 a vic	103 a vic
C1	pod 147	pod 800	105 a vic	pod 103	103 a vic
M1	pod 147	pod 800	pod 105	103 a vic	pod 103

Popisky grafu úrovně plemenných hodnot

Jednotlivé plemenné hodnoty jsou rozděleny do pásem na základě výpočtu kvantilu normálního rozložení, které udávají, jak si konkrétní jedinec stojí v porovnání s průměrem populace plemenných býčků odchovaných v období 2014 – 2019.

pásma	Pozice býka v rámci populace	zkratka	Popis údaje v grafu
10	býk patří hodnotou RPH do 10 % nejlepších býků v daném ukazateli	<i>RphT</i>	RPH pro přírůstek v testu
9	býk patří hodnotou RPH do 20 % nejlepších býků v daném ukazateli	<i>RphN</i>	RPH pro životní přírůstek
8	býk patří hodnotou RPH do 30 % nejlepších býků v daném ukazateli	<i>RpPP</i>	RPH pro přímý efekt porody
7	býk patří hodnotou RPH do 40 % nejlepších býků v daném ukazateli	<i>RpRU</i>	RPH pro přímý efekt růst
6	býk patří hodnotou RPH do 50 % nejlepších býků v daném ukazateli	<i>MatPP</i>	RPH pro maternální efekt porody
5	býk patří hodnotou RPH do průměru býků v daném ukazateli	<i>MatRU</i>	RPH pro maternální efekt růst
4	býk patří hodnotou RPH do 60 % nejlepších býků v daném ukazateli	<i>phTR</i>	RPH pro lineární hodnocení těl. rámec
3	býk patří hodnotou RPH do 70 % nejlepších býků v daném ukazateli	<i>phKT</i>	RPH pro lineární hodnocení kap. těla
2	býk patří hodnotou RPH do 80 % nejlepších býků v daném ukazateli	<i>phOS</i>	RPH pro lineární hodnocení osvalení
1	býk patří hodnotou RPH do 90 % nejlepších býků v daném ukazateli	<i>phUT</i>	RPH pro lineární hodnocení užit. typ

Hlavní selekční kritéria pro výběr do plemenitby na OPB a odchovu u chovatele

Hlavním selekčním kritériem bude pouze lineární hodnocení při základním výběru.

Důvody vyřazení před základním výběrem

- hodnocení tělesného rámce (1,2,3 body dle parametrů daného plemene)
- hodnocení bodů za hmotnost v 365 dnech (1,2,3 body dle parametrů daného plemene)
- nepředvedení býka k základnímu výběru na ohlávce nebo na vodící tyči
- na základě rozhodnutí majitele býka o jeho vyřazení
- zdravotní důvody (displazie varlat, apod.)

Důvody vyřazení při základním výběrem

- hodnocení délky těla (1,2,3 body dle parametrů daného plemene)
- hodnocení ukazatelů kapacity těla (1,2,3 body dle parametrů daného plemene)
- hodnocení ukazatelů osvalení (1,2,3 body dle parametrů daného plemene)
- hodnocení užitkového typu (1,2,3 body dle parametrů daného plemene)
- závažné vady exteriéru při základním výběru
- neodpovídající funkčnost končetin při základním výběru
- zdravotní důvody (displazie varlat, apod.)

Reklamační řád pro základní výběry býků

Majitel odchovávaného býčka má právo podat reklamaci proti rozhodnutí výběrové komise (ČSCHMS). Tato reklamační může mít písemnou nebo ústní formu. Předmětem reklamační může být pouze konečný výsledek výběru (vybrán, odročen, vyřazen), nikoliv nesouhlas s bodovým hodnocením daného býka. Po skončení základního výběru býků vyzve předseda výběrové komise, nebo příslušný inspektor k podání případných protestů (reklamací). Reklamační se podává písemně (emilem) nejpozději následující den po provedení výběru a to řediteli svazu, řediteli PK a členům výběrové komise (bonitérovi), která hodnocení provedla. Jménem majitele býka může jednat také zástupce odchovny plemenných býků (OPB). V případě neshody mezi verdiktem výběrové komise a majitelem býka je býk odročen a bude proveden nový základní výběr. Provedení nového základního výběru je podmíněno složením kauce 5000 Kč za každého reklamovaného býka. Kauce se skládá na účet ČSCHMS nejpozději do 10-ti kalendářních dnů ode dne provedení základního výběru. V případě, že nebudou peníze připsány na účet v daném termínu, platí původní verdikt výběrové komise a reklamační se dále neřeší. Nový základní výběr se uskuteční do 30-ti dnů od sporného výběru na místě, kde byla podána reklamační, pokud se obě strany nedohodnou jinak. Většinové složení komise nesmí být totožné se složením komise, která vynesla sporný verdikt. O složení nové komise rozhoduje Rada PK daného plemene po dohodě s ČSCHMS. O závěru nového základního výběru je sepsán nový výběrový protokol. Proti tomuto rozhodnutí se již nelze dále odvolat. V případě, že je potvrzeno původní rozhodnutí výběrové komise, propadá kauce ve prospěch ČSCHMS, v opačném případě se vrací majiteli býka do 10-ti kalendářních dnů od provedení nového základního výběru. Náklady spojené s novým základním výběrem (zejména cestovné členů výběrové komise, případně oprávněné nároky spojené s odměnou za odvedenou práci) nese strana, která při svém rozhodnutí či jednání nebyla v právu. Tyto náklady jsou zúčtovány na základě vystavené faktury zaslané druhé straně nejpozději do 14 dnů od provedení opakovaného základního výběru. V každém případě se o reklamační vede písemný zápis. Rozhodnutí výběrové komise se váže ke konkrétnímu zvířeti v konkrétním čase a není možno se na něj odvolávat v případných následných sporech.

Schváleno výborem ČSCHMS dne 21.3.2006 v Hradištku pod Medníkem, změny schváleny 24.7.2019 Grémiem předsedů rad plemenných knih v Hradištku pod Medníkem. Vstupuje v platnost dnem schválení.



<u>Sekretariát:</u> ČSCHMS Praha Těšnov 17 11705 Praha 1 Mobil : +420 724 007 860 Telefon : +420 221 812 865 E-mail : info@cschms.cz	<u>Ředitel PK</u> <i>Kopecký Jan</i> Osík 201 569 67 Osík u Litomyšle Mobil : +420 724 007 862 Telefon : +420 461 612 809 E-mail : kopecky@cschms.cz	<u>Adresa PK</u> <i>Honová Nina</i> Osvoboditelů 35/9 410 02 Lovosice Mobil : +420 724 073 641 E-mail : honova@cschms.cz
--	---	---

Číslo : 960745 031 CZ GUSTAV Z LIBĚTIC PP Číslo katalogu 1
 Dat.nar. : 16.01.2020 Plemeno : S100 Masný simentál
 Chovatel : Pecka Vladimír, Libětice
 Majitel : Pecka Vladimír, Libětice

OOO ZSI 344 OSTERVANG VEST PP 86152-00201
 OO 289 876 MALIBU PP 036 245 947
 MOO 657094345 AT LEILA P 657 094 345

OTEC ISI 153 MAJOR PP 06.654 28656
 OMO 286 877 TOMMY PP 06.640 64700
 MO 665307265 DE WANESSA PP 06.653 07265
 MMO 1501810854 DE WILMA VOM UCHTETAL PP 15.018 10854

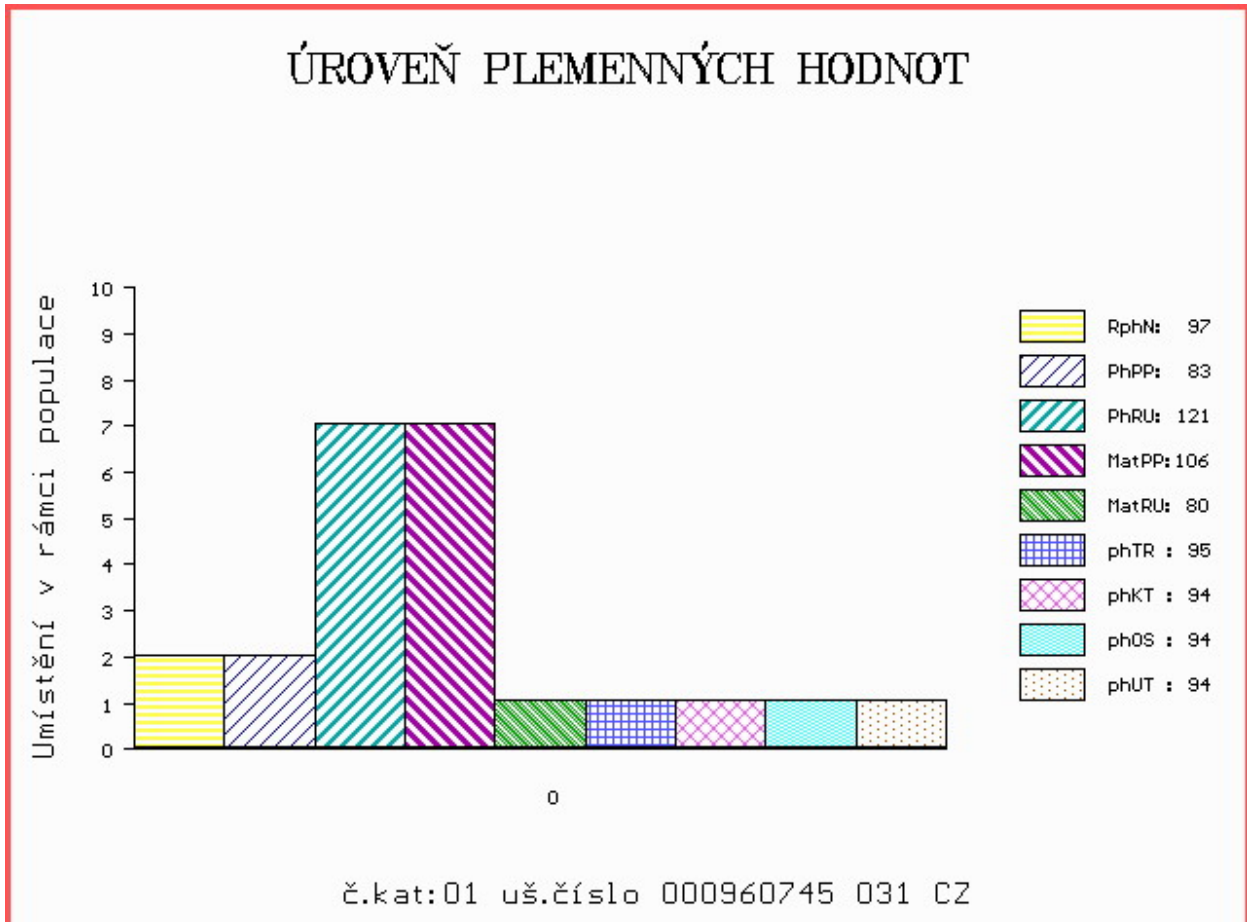
OOM 280 585 LENZ VOM UCHTETAL P 15.018 18026
 OM ZMS 259 LEIF VON BUNDES-MÜHLE PP 15.018 67373
 MOM 1500889574 DE KARIN VON BUNDES-MÜHLE P 15.008 89574

MA 382931 952 CZ /1 ot DORIS ZE ZDOŇOVA PP 401000382931952
 OMM PMS 445 HUCK PP 06.654 00318
 MM 316429 952 CZ ADĚLKA ZE ZDOŇOVA P 401000316429952
 MMM 1266853454 DE LEDA VOM HANSELHOF P 12.668 53454

Vl.užit:nar: 39 *** kg ve 120d: 206 kg 210d: 340 kg 365d: 558 kg / kříž: 0 cm
 Přírustek od narození: 1241 g / 97 šourek 39 cm
 Věk při ZV 460 dní aktuálně k 23.03.21 hmotnost: 575 kg výška v kříži: 135 cm

PLEMENNÉ HODNOTY										LINEARNÍ HODNOCENÍ							
	pp	ru	pp	ru	TR	KT	OS	UT	Hmot	kříž	TR	KT	OS	UT	CE		
BÝK	PE	83	121	ME	106	80	95	94	94	94							
MATKA	PE	100	120	ME	124	82	93	102	104	102	689	143	17	19	18	6	60
OTEC	PE	63	113	ME	94	85	97	86	84	86	1150	149	25	20	19	7	71

HODNOCEN: TR 4 / / 4 KT / / OS / / UT Výsledek:



Číslo : 151241 034 CZ GOLEM Z LIBĚTIC PP Číslo katalogu 2
 Dat.nar. : 03.03.2020 Plemeno : S100 Masný simentál
 Chovatel : Pecka Vladimír, Libětice
 Majitel : Pecka Vladimír, Libětice

OOO ZSI 714 VINGEGAARD CRASSUS P 41524-01205
 OO ZMS 381 AGAR AGF PP 444000870553031
 MOO 124892 207 CZ LINDA VODŇANSKÁ P 145207124892

OTEC ZMS 806 CLAUŠ Z OTÍNA P 415000870857032
 OMO ZSI 568 LYKKE DIXIE PP 41344-00399
 MO 305405 932 CZ ULČA Z OTÍNA PP 415000305405932
 MMO 205353 932 CZ PETRA Z OTÍNA P* 415000205353932

OOM 280 585 LENZ VOM UCHTETAL P 15.018 18026
 OM ZMS 259 LEIF VON BUNDES-MÜHLE PP 15.018 67373
 MOM 1500889574 DE KARIN VON BUNDES-MÜHLE P 15.008 89574

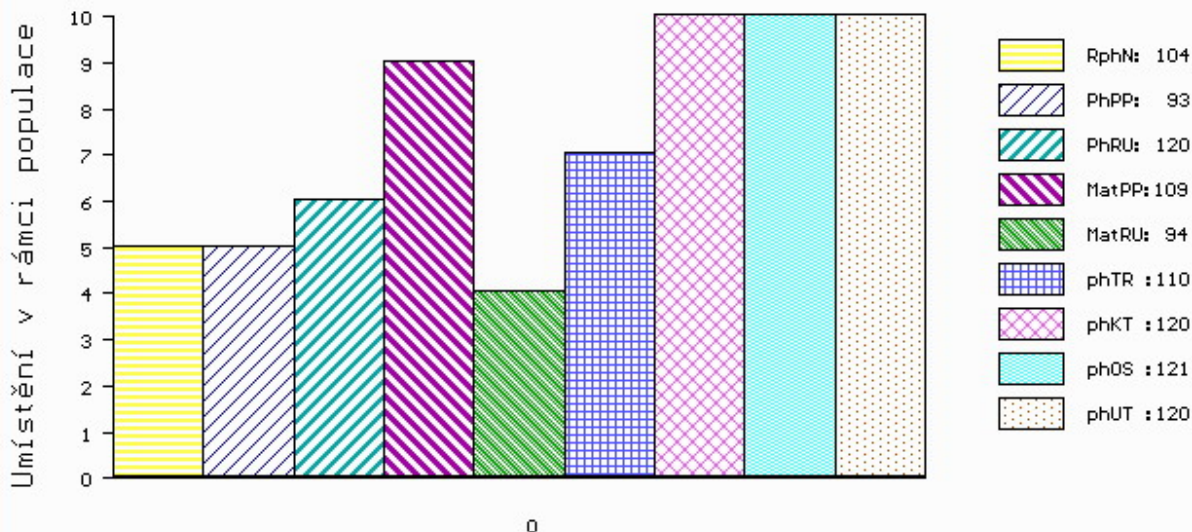
MA 333397 952 CZ /3 ot BELLA ZE ZDOŇOVA P 401000333397952
 OMM 272 175 BW KONRAD PP 08.923 37883
 MM 1501624 682 DE THERASA VON GROSEN BRUCH P 15.016 24682
 MMM 1503513776 DE TECKLA VOM GROSEN BRUCH P 15.035 13776

Vl.užit:nar: 46 *** kg ve 120d: 233 kg 210d: 384 kg 365d: 513 kg / kříž: 135 cm
 Přírustek od narození: 1252 g / 104 šourek 38 cm
 Věk při ZV 413 dní aktuálně k 23.03.21 hmotnost: 528 kg výška v kříži: 135 cm

PLEMENNÉ HODNOTY										LINEARNÍ HODNOCENÍ						
	pp	ru	pp	ru	TR	KT	OS	UT		Hmot	kříž	TR	KT	OS	UT	CE
BÝK	PE	93	120	ME	109	94	110	120	121	120						
MATKA	PE	101	110	ME	110	92	95	103	106	103	766 /	146	18	19	19	7 63
OTEC	PE	85	115	ME	108	102	110	115	115	115	548 /	134	20	19	19	7 65

HODNOCEN: TR 5 / / 4 KT / / OS / / UT Výsledek:

ÚROVEŇ PLEMENNÝCH HODNOT



č.kat:02 uš.číslo 000151241 034 CZ

Býci vyřazení před základním výběrem

Číslo : **79495 034 CZ** GRANT Z LIBĚTIC PP Číslo katalogu 3
 Dat.nar. : 30.03.2020 Plemeno : S100 Masný simentál
 Chovatel : Pecka Vladimír, Libědice
 Majitel : Pecka Vladimír, Libědice

OOO ZSI 714 VINGEGAARD CRASSUS P 41524-01205
 OO ZMS 381 AGAR AGF PP 444000870553031
 MOO 124892 207 CZ LINDA VODŇANSKÁ P 145207124892

O TEC ZMS 806 CLAUS Z OTÍNA P 415000870857032
 OMO ZSI 568 LYKKE DIXIE PP 41344-00399
 MO 305405 932 CZ ULČA Z OTÍNA PP 415000305405932
 MMO 205353 932 CZ PETRA Z OTÍNA P* 415000205353932

OOM ZSI 188 VINGEGAARD ROCKY P 41524-00877
 OM ZSI 973 ROBBIE PP 06.654 03847
 MOM 665181943 DE GLORIA P 06.651 81943

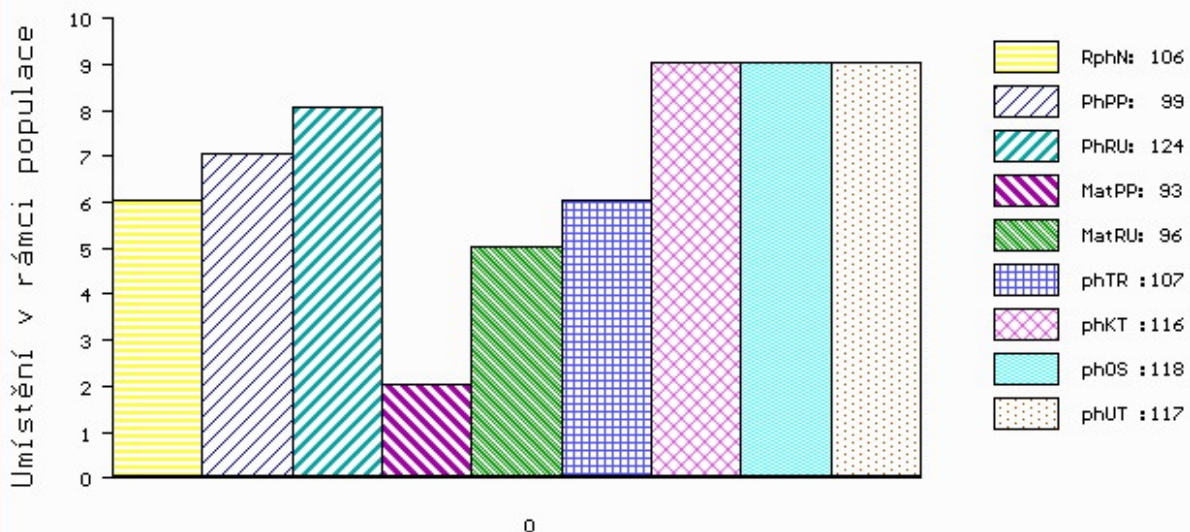
MA 333400 952 CZ /3 ot BABETA ZE ZDOŇOVA P 401000333400952
 OMM 273 291 STEINPILZ PP 06.651 83175
 MM 665405 318 DE LONDON P 06.654 05318
 MMM 665200398 DE LAURA PP 06.652 00398

Vl.užit:nar: **38 ***** kg ve 120d: **207** kg 210d: **340** kg 365d: **433** kg / kříž: **128** cm
 Přírustek od narození: **1089 g / 106** šourek **37** cm
 Věk při ZV **386** dní aktuálně k 23.03.21 hmotnost: **428** kg výška v kříži: **128** cm

PLEMENNÉ HODNOTY										LINEARNÍ HODNOCENÍ							
	pp	ru	pp	ru	TR	KT	OS	UT		Hmot	kříž	TR	KT	OS	UT	CE	
BÝK	PE	99	124	ME	93	96	107	116	118	117							
MATKA	PE	111	127	ME	81	91	100	101	102	102	820	147	22	21	19	7	69
O TEC	PE	85	115	ME	108	102	110	115	115	115	548	134	20	19	19	7	65

HODNOCEN: TR 3 / / 1 KT / / OS / / UT Výsledek: **před ZV-hm.365d**

ÚROVEŇ PLEMENNÝCH HODNOT



č.kat:03 uš.číslo 000079495 034 CZ

Číslo : 79496 034 CZ GÉNIUS Z LIBĚTIC P* Číslo katalogu 4
 Dat.nar. : 31.03.2020 Plemeno : S100 Masný simentál
 Chovatel : Pecka Vladimír, Libědice
 Majitel : Pecka Vladimír, Libědice

OOO ZSI 714 VINGEGAARD CRASSUS P 41524-01205
 OO ZMS 381 AGAR AGF PP 444000870553031
 MOO 124892 207 CZ LINDA VODŇANSKÁ P 145207124892

OTEC ZMS 806 CLAUŠ Z OTÍNA P 415000870857032
 OMO ZSI 568 LYKKE DIXIE PP 41344-00399
 MO 305405 932 CZ ULČA Z OTÍNA PP 415000305405932
 MMO 205353 932 CZ PETRA Z OTÍNA P* 415000205353932

OOM 280 585 LENZ VOM UCHTETAL P 15.018 18026
 OM ZMS 259 LEIF VON BUNDES-MÜHLE PP 15.018 67373
 MOM 1500889574 DE KARIN VON BUNDES-MÜHLE P 15.008 89574

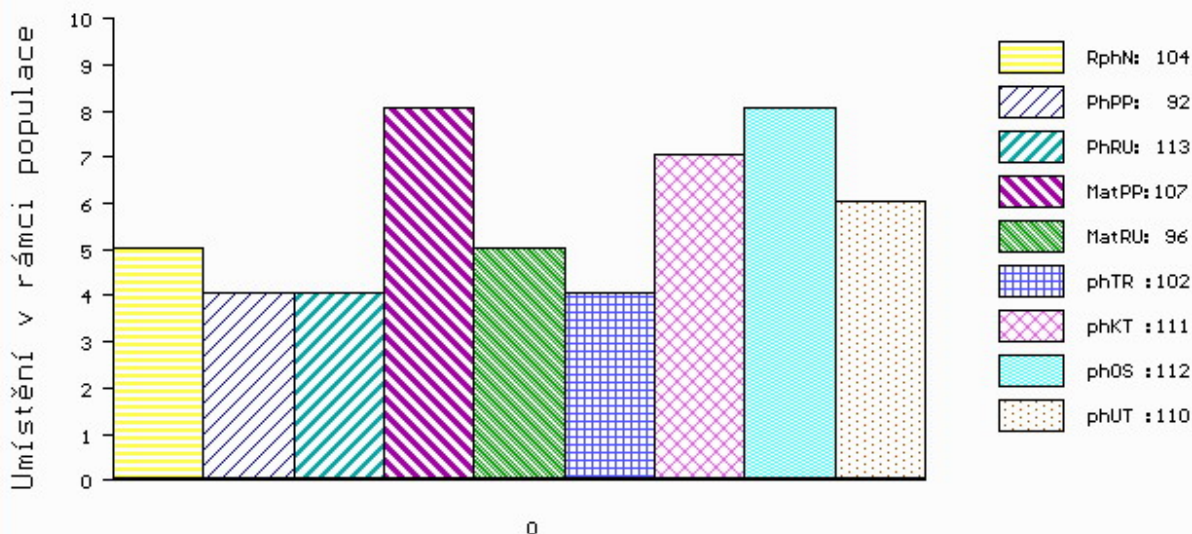
MA 354543 952 CZ /2 ot CLARION ZE ZDOŇOVA P 401000354543952
 OMM 279 832 ROSSINI VOM GROSEN BRUCH P 15.035 45804
 MM 1501624 667 DE KORI VOM GROSEN BRUCH P 15.016 24667
 MMM 1503545846 DE KOSIMA VOM GROSEN BRUCH P 15.035 45846

Vl.užit:nar: 42 *** kg ve 120d: 201 kg 210d: 346 kg 365d: 414 kg / kříž: 128 cm
 Přírustek od narození: 1031 g / 104 šourek 36 cm
 Věk při ZV 385 dní aktuálně k 23.03.21 hmotnost: 410 kg výška v kříži: 128 cm

PLEMENNÉ HODNOTY										LINEARNÍ HODNOCENÍ							
	pp	ru	pp	ru	TR	KT	OS	UT	Hmot	kříž	TR	KT	OS	UT	CE		
BÝK	PE	92	113	ME	107	96	102	111	112	110							
MATKA	PE	91	110	ME	108	86	96	104	106	104	634	141	22	20	19	7	68
OTEC	PE	85	115	ME	108	102	110	115	115	115	548	134	20	19	19	7	65

HODNOCEN: TR 3 / / 1 KT / / OS / / UT Výsledek: před ZV-hm.365d

ÚROVEŇ PLEMENNÝCH HODNOT



č.kat:04 uš.číslo 000079496 034 CZ