

# KATALOG ZÁKLADNÍHO VÝBĚRU

dne 20. 4. 2021

**Bystrianská Jana, Melč**

**Začátek 11,00 hod.**

Č. k.	Číslo býčka	Otec st.reg.	Datum NAROZENÍ	Plem. PLEM	HM. kg	Kř. cm	Přír.od nar. g	RPH	CHOVATEL
1	777350 081 CZ	ZLI 560	06.02.20	Y100	560	138	1266 g	97	Bystrianská Jana, Melč
2	777351 081 CZ	ZIL 416	06.02.20	Y100	602	141	1377 g	96	Bystrianská Jana, Melč
3	777352 081 CZ	ZLM 255	18.02.20	Y100	562	139	1317 g	99	Bystrianská Jana, Melč
4	777353 081 CZ	ZIL 150	01.03.20	Y100	571	137	1382 g	108	Bystrianská Jana, Melč

**Plemenné hodnoty uvedené v katalogu jsou spočítány k 31.3.2021**



## Vysvětlivky ke zkratkám ve jménech v katalogu :

- ET - býček narozen po embryotrasferu  
RED - zbarvení red angus  
P,V - bezrohý / volný roh ( \* - testováno testem DNA)  
PP - bezrohý – homozygot ( stanoveno testem DNA )  
R - rohatý ( \* - testováno testem DNA )  
+/, WT/WT - nepřenáší alelu způsobujícími dvojí osvalení (GS, AA,CH,LI,MS)  
MH/+, F/+, WT/del21 - heterozygot s jednou alelou podmiňující dvojí osvalení (GS,AA,CH,LI,MS)  
MH/MH, F/F - homozygot - obě alely podmiňující dvojí osvalení (GS,CH,LI,MS)  
Porodní hmot (nar) - u plemene AA,BA,HE,CH,MS,LI způsob zjišťování porodní hmotnosti v chovu \* \* \* - váženo při narození, \* \* - odhadováno, \* - nesledováno

### U matek plemene BA

Třída	Výška kříž (cm)	Hmotnost (kg)	RPH přímý efekt	RPH mat. efekt	RPH osvalení
SE	147 a více	800 a více	105 a vic	103 a vic	103 a vic
EC	147 a více	800 a více	105 a vic	pod 103	103 a vic
EM	147 a více	800 a více	pod 105	103 a vic	pod 103
CM	pod 147	pod 800	105 a vic	103 a vic	103 a vic
C1	pod 147	pod 800	105 a vic	pod 103	103 a vic
M1	pod 147	pod 800	pod 105	103 a vic	pod 103

### Popisky grafu úrovně plemenných hodnot

Jednotlivé plemenné hodnoty jsou rozděleny do pásem na základě výpočtu kvantilu normálního rozložení, které udávají, jak si konkrétní jedinec stojí v porovnání s průměrem populace plemenných býčků odchovaných v období 2014 – 2019.

pásma	Pozice býka v rámci populace	zkratka	Popis údaje v grafu
10	býk patří hodnotou RPH do 10 % nejlepších býků v daném ukazateli	<i>RphT</i>	RPH pro přírůstek v testu
9	býk patří hodnotou RPH do 20 % nejlepších býků v daném ukazateli	<i>RphN</i>	RPH pro životní přírůstek
8	býk patří hodnotou RPH do 30 % nejlepších býků v daném ukazateli	<i>RpPP</i>	RPH pro přímý efekt porody
7	býk patří hodnotou RPH do 40 % nejlepších býků v daném ukazateli	<i>RpRU</i>	RPH pro přímý efekt růst
6	býk patří hodnotou RPH do 50 % nejlepších býků v daném ukazateli	<i>MatPP</i>	RPH pro maternální efekt porody
5	býk patří hodnotou RPH do průměru býků v daném ukazateli	<i>MatRU</i>	RPH pro maternální efekt růst
4	býk patří hodnotou RPH do 60 % nejlepších býků v daném ukazateli	<i>phTR</i>	RPH pro lineární hodnocení těl. rámec
3	býk patří hodnotou RPH do 70 % nejlepších býků v daném ukazateli	<i>phKT</i>	RPH pro lineární hodnocení kap. těla
2	býk patří hodnotou RPH do 80 % nejlepších býků v daném ukazateli	<i>phOS</i>	RPH pro lineární hodnocení osvalení
1	býk patří hodnotou RPH do 90 % nejlepších býků v daném ukazateli	<i>phUT</i>	RPH pro lineární hodnocení užit. typ

### Hlavní selekční kritéria pro výběr do plemenitby na OPB a odchovu u chovatele

Hlavním selekčním kritériem bude pouze lineární hodnocení při základním výběru.

#### Důvody vyřazení před základním výběrem

- hodnocení tělesného rámce (1,2,3 body dle parametrů daného plemene)
- hodnocení bodů za hmotnost v 365 dnech (1,2,3 body dle parametrů daného plemene)
- nepředvedení býka k základnímu výběru na ohlávce nebo na vodící tyči
- na základě rozhodnutí majitele býka o jeho vyřazení
- zdravotní důvody (displazie varlat, apod.)

#### Důvody vyřazení při základním výběrem

- hodnocení délky těla (1,2,3 body dle parametrů daného plemene)
- hodnocení ukazatelů kapacity těla (1,2,3 body dle parametrů daného plemene)
- hodnocení ukazatelů osvalení (1,2,3 body dle parametrů daného plemene)
- hodnocení užitkového typu (1,2,3 body dle parametrů daného plemene)
- závažné vady exteriéru při základním výběru
- neodpovídající funkčnost končetin při základním výběru
- zdravotní důvody (displazie varlat, apod.)

## Reklamační řád pro základní výběry býků

Majitel odchovávaného býčka má právo podat reklamaci proti rozhodnutí výběrové komise (ČSCHMS). Tato reklamační může mít písemnou nebo ústní formu. Předmětem reklamační může být pouze konečný výsledek výběru (vybrán, odročen, vyřazen), nikoliv nesouhlas s bodovým hodnocením daného býka. Po skončení základního výběru býků vyzve předseda výběrové komise, nebo příslušný inspektor k podání případných protestů (reklamací). Reklamační se podává písemně (emilem) nejpozději následující den po provedení výběru a to řediteli svazu, řediteli PK a členům výběrové komise (bonitérovi), která hodnocení provedla. Jménem majitele býka může jednat také zástupce odchovny plemenných býků (OPB). V případě neshody mezi verdiktem výběrové komise a majitelem býka je býk odročen a bude proveden nový základní výběr. Provedení nového základního výběru je podmíněno složením kauce 5000 Kč za každého reklamovaného býka. Kauce se skládá na účet ČSCHMS nejpozději do 10-ti kalendářních dnů ode dne provedení základního výběru. V případě, že nebudou peníze připsány na účet v daném termínu, platí původní verdikt výběrové komise a reklamační se dále neřeší. Nový základní výběr se uskuteční do 30-ti dnů od sporného výběru na místě, kde byla podána reklamační, pokud se obě strany nedohodnou jinak. Většinové složení komise nesmí být totožné se složením komise, která vynesla sporný verdikt. O složení nové komise rozhoduje Rada PK daného plemene po dohodě s ČSCHMS. O závěru nového základního výběru je sepsán nový výběrový protokol. Proti tomuto rozhodnutí se již nelze dále odvolat. V případě, že je potvrzeno původní rozhodnutí výběrové komise, propadá kauce ve prospěch ČSCHMS, v opačném případě se vrací majiteli býka do 10-ti kalendářních dnů od provedení nového základního výběru. Náklady spojené s novým základním výběrem (zejména cestovné členů výběrové komise, případně oprávněné nároky spojené s odměnou za odvedenou práci) nese strana, která při svém rozhodnutí či jednání nebyla v právu. Tyto náklady jsou zúčtovány na základě vystavené faktury zaslané druhé straně nejpozději do 14 dnů od provedení opakovaného základního výběru. V každém případě se o reklamační vede písemný zápis. Rozhodnutí výběrové komise se váže ke konkrétnímu zvířeti v konkrétním čase a není možno se na něj odvolávat v případných následných sporech.

Schváleno výborem ČSCHMS dne 21.3.2006 v Hradištku pod Medníkem, změny schváleny 24.7.2019 Grémiem předsedů rad plemenných knih v Hradištku pod Medníkem. Vstupuje v platnost dnem schválení.



<b><u>Sekretariát:</u></b> ČSCHMS Praha Těšnov 17 11705 Praha 1 Mobil : +420 724 007 860 Telefon : +420 221 812 865 E-mail : <a href="mailto:info@cshms.cz">info@cshms.cz</a>	<b><u>Ředitel PK</u></b> <i>Kopecký Jan</i> Osík 201 569 67 Osík u Litomyšle Mobil : +420 724 007 862 Telefon : +420 461 612 809 E-mail : <a href="mailto:kopeccky@cshms.cz">kopeccky@cshms.cz</a>	<b><u>Adresa PK</u></b> <i>Honová Nina</i> Osvoboditelů 35/9 410 02 Lovosice Mobil : +420 724 073 641 E-mail : <a href="mailto:honova@cshms.cz">honova@cshms.cz</a>
--	---	---

Číslo : 777350 081 CZ GONDIT Z MELČE Číslo katalogu 1  
 Dat.nar. : 06.02.2020 Plemeno : Y100 Limousine  
 Chovatel : Bystrianská Jana, Melč  
 Majitel : Bystrianská Jana, Melč

OOO ZLI 167 VOLCAN 1984004136  
 OO 270 815 INDECIS 2293004195  
 MOO 2291003219 FR GRISE 2291003219

OTEC ZLI 560 ON-DIT 3615069746  
 OMO 270 816 BALZAC 1986010948  
 MO 3690006248 FR FRANCHON 3690006248  
 MMO 3687001653 FR COLINETTE 3687001653

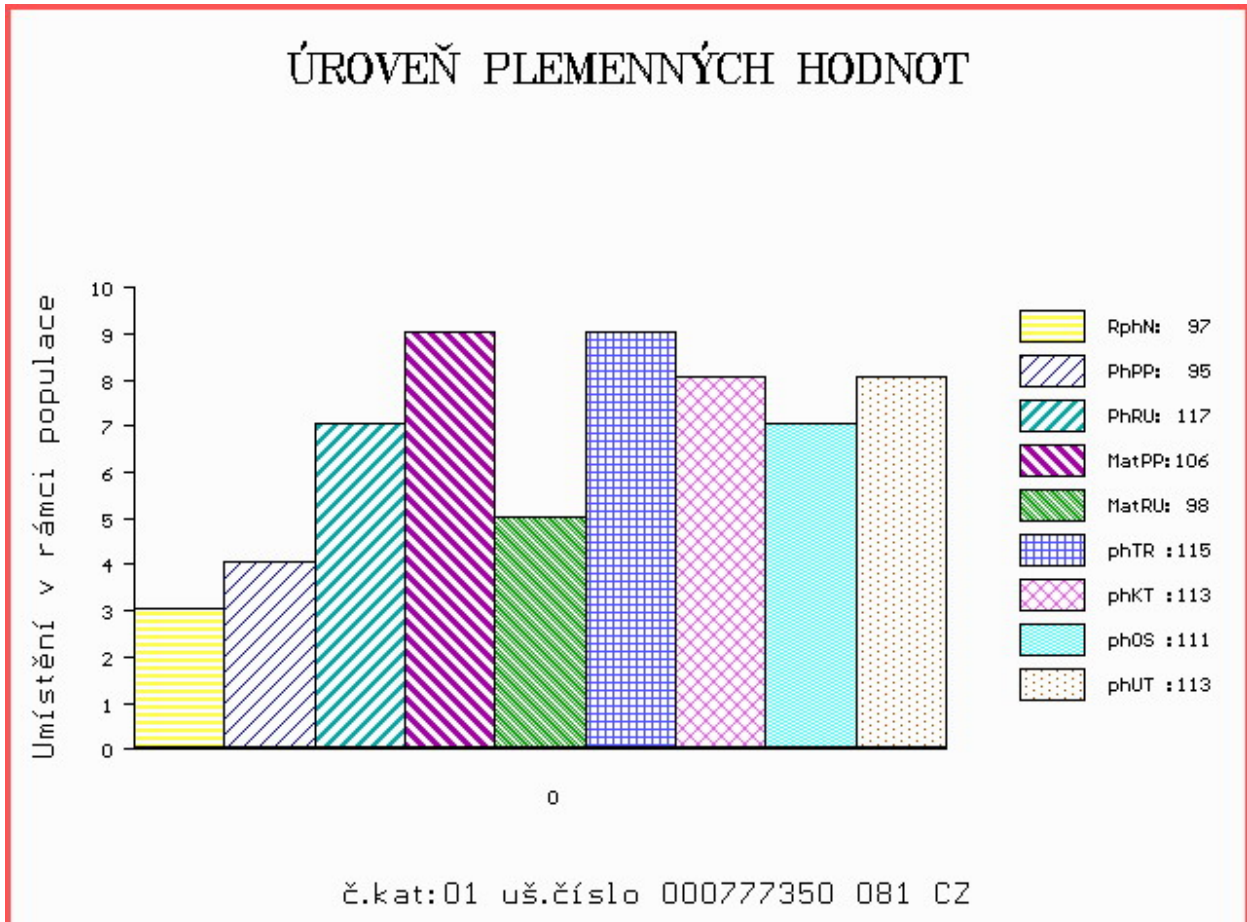
OOM ZLI 888 EUPLUS 2309430066  
 OM ZLM 137 VIGO Z KALIŠTĚ 031000670477053  
 MOM 167513 953 CZ FEMINA Z KALIŠTĚ 031000167513953

MA 302944 981 CZ /2 ot 434000302944981  
 OMM 270 373 VRAI P 8700840731  
 MM 8700841 429 FR DELICIEUSE P 8700841429  
 MMM 8700840927 FR ARDENTE 8700840927

Vl.užit:nar: 46 \*\*\* kg ve 120d: 208 kg 210d: 314 kg 365d: 505 kg / kříž: 131 cm  
 Přírustek od narození: 1266 g / 97 šourek 35 cm  
 Věk při ZV 439 dní aktuálně k 18.03.21 hmotnost: 560 kg výška v kříži: 138 cm

PLEMENNÉ HODNOTY										LINEARNÍ HODNOCENÍ							
	pp	ru	pp	ru	TR	KT	OS	UT		Hmot	kříž	TR	KT	OS	UT	CE	
BÝK	PE	95	117	ME	106	98	115	113	111	113							
MATKA	PE	98	115	ME	105	101	114	110	108	111	784	145	27	22	21	7	77
OTEC	PE	100	114	ME	101	96	105	109	109	108	0	0	0	0	0	0	0

HODNOCEN: TR 8 / / 7 KT / / OS / / UT Výsledek:



Číslo : 777351 081 CZ GALÁN Z MELČE PP Číslo katalogu 2  
 Dat.nar. : 06.02.2020 Plemeno : Y100 Limousine  
 Chovatel : Bystrianská Jana, Melč  
 Majitel : Bystrianská Jana, Melč

OOO ZIL 146 C.N.MATEO PP 05.353 09827  
 OO 289 992 MAURICE VOM EIDERLAND P 01.173 56958  
 MOO 535309840 DE C.N.FRIEDHILD P 05.353 09840

OTEC ZIL 416 DLG LUNDI PP 99446866  
 OMO ZLI 650 TIGRIS PP 14.026 24243  
 MO 99221565 LU DLG HYSTERIE P 99221565  
 MMO 98879310 LU DLG EVOCATION 98879310

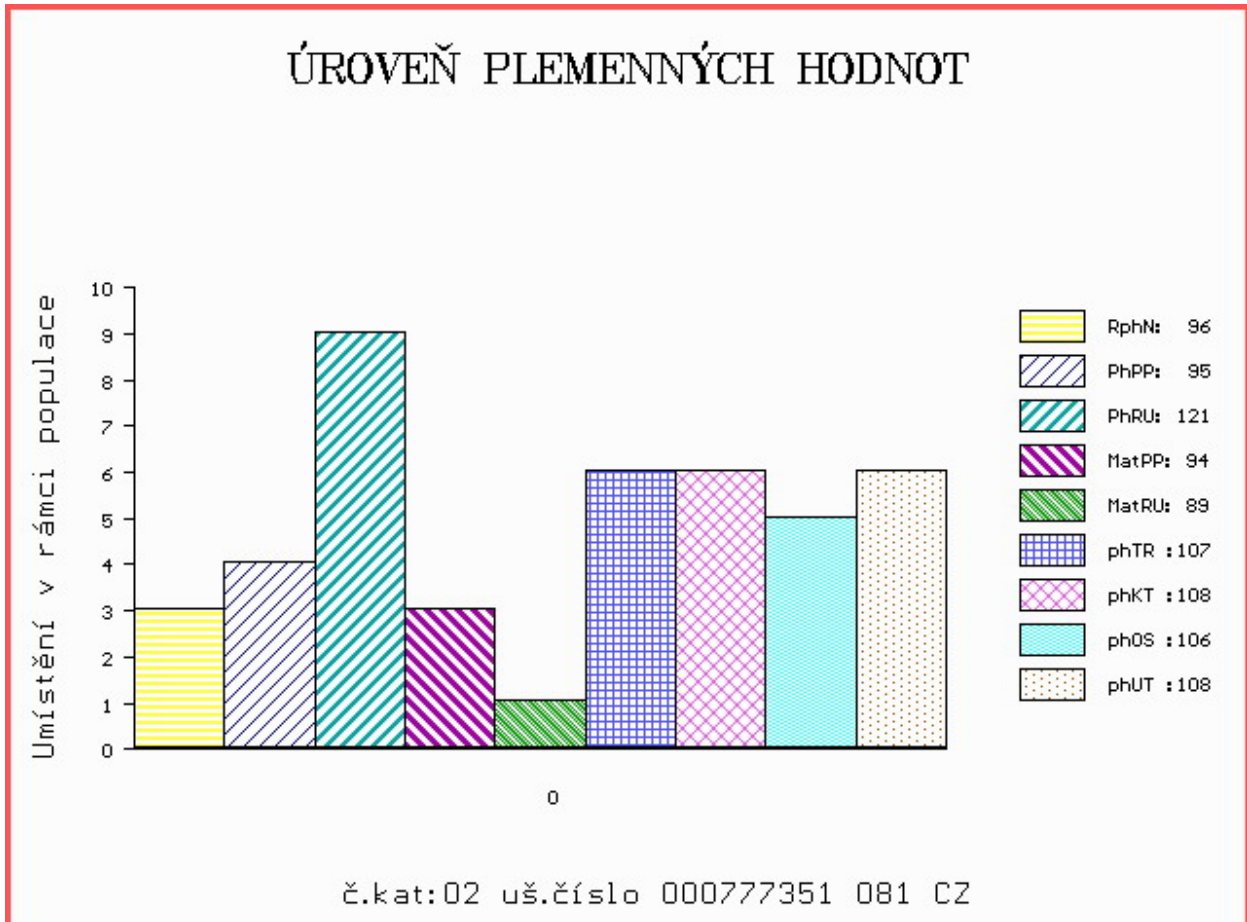
OOM 270 373 VRAI P 8700840731  
 OM ZLI 823 ECRIN P 2309141391  
 MOM 3615069802 FR ORAISON 3615069802

MA 251783 981 CZ /4 ot P 434000251783981  
 OMM 262 709 ABERG VALMA P 58305-00413  
 MM 6361801 371 DK STENHOLM DIDA P 63618-01371  
 MMM 3932101138 DK KOLVIGGAARD RIKKE 39321-01138

Vl.užit:nar: 43 \*\*\* kg ve 120d: 208 kg 210d: 312 kg 365d: 545 kg / kříž: 133 cm  
 Přírustek od narození: 1377 g / 96 šourek 36 cm  
 Věk při ZV 439 dní aktuálně k 18.03.21 hmotnost: 602 kg výška v kříži: 141 cm

PLEMENNÉ HODNOTY										LINEARNÍ HODNOCENÍ						
	pp	ru	pp	ru	TR	KT	OS	UT		Hmot	kříž	TR	KT	OS	UT	CE
BÝK	PE	95	121	ME	94	89	107	108	106	108						
MATKA	PE	92	103	ME	94	88	104	103	101	102	842 /	148	26	22	22	8 78
OTEC	PE	95	126	ME	92	94	100	103	103	104	0 /	0	0	0	0	0

HODNOCEN: TR 9 / /10 KT / / OS / / UT Výsledek:



Číslo : 777352 081 CZ GALERISTA Z MELČE P\* Číslo katalogu 3  
 Dat.nar. : 18.02.2020 Plemeno : Y100 Limousine  
 Chovatel : Bystrianská Jana, Melč  
 Majitel : Bystrianská Jana, Melč

OOO 280 537 GLENROCK VENTURA IE04-432  
 OO 280 536 AMPERTAINÉ COMMANDER MGD07-046  
 MOO 95643853345 UK AMPERTAINÉ ANNABELLA MGD05-015

OPEC ZLM 255 AMPERTAINÉ GIGOLO MGD11-051  
 OMO 280 538 RONICK GAINS DYG-010  
 MO 95643854487 UK AMPERTAINÉ CRYSTAL MGD07-016  
 MMO 560978300348 UK KYPE ULTRA CAQ03-046

OOM 262 714 ABERG TAKIS P 58305-00385  
 OM 269 976 AABERG ABEACUS P 58305-00426  
 MOM 5830500344 DK ABERG POULA 58305-00344

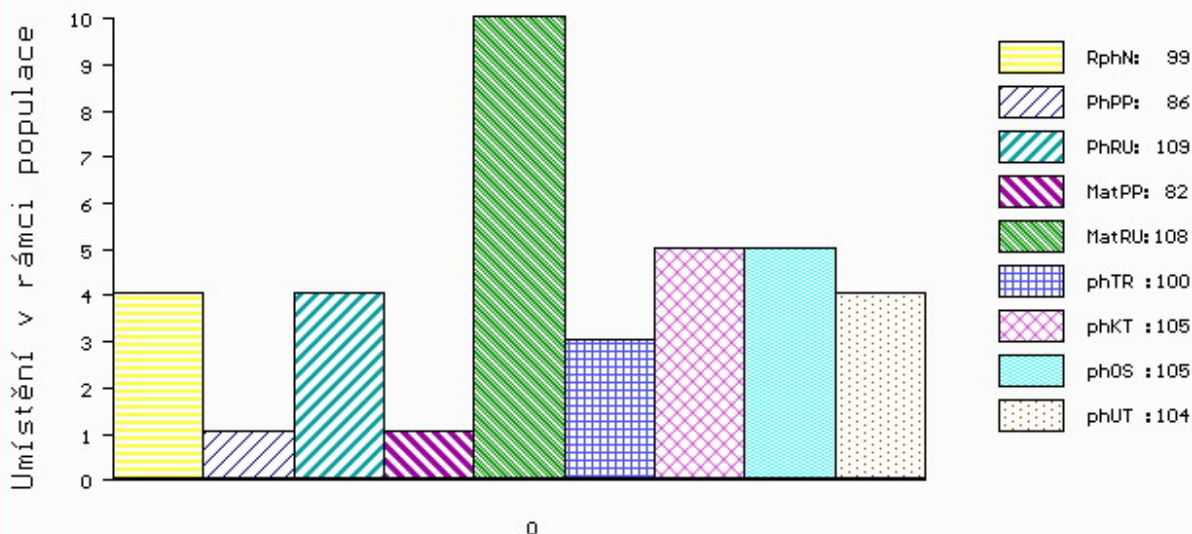
MA 6361801393 DK /9 ot STENHOLM DAIMI P 63618-01393  
 OMM 262 715 FUGLHOJGARD LARS 39272-01173  
 MM 3932101052 DK KOLVIGGAARD ODESSA 39321-01052  
 MMM 3932100779 DK KOLVIGGAARD JOSEPHINE 39321-00779

Vl.užit:nar: 43 \*\*\* kg ve 120d: 209 kg 210d: 307 kg 365d: 502 kg / kříž: 130 cm  
 Přírustek od narození: 1317 g / 99 šourek 30 cm  
 Věk při ZV 427 dní aktuálně k 18.03.21 hmotnost: 562 kg výška v kříži: 139 cm

PLEMENNÉ HODNOTY										LINEARNÍ HODNOCENÍ							
	pp	ru	pp	ru	TR	KT	OS	UT		Hmot	kříž	TR	KT	OS	UT	CE	
BÝK	PE	86	109	ME	82	108	100	105	105	104							
MATKA	PE	101	102	ME	90	100	101	101	101	100	710	141	23	19	20	7	69
OPEC	PE	87	120	ME	83	113	112	110	109	110	0	0	0	0	0	0	0

HODNOCEN: TR 9 / / 8 KT / / OS / / UT Výsledek:

## ÚROVEŇ PLEMENNÝCH HODNOT



č.kat:03 uš.číslo 000777352 081 CZ

Číslo : 777353 081 CZ GALVAS Z MELČE P\* Číslo katalogu 4  
 Dat.nar. : 01.03.2020 Plemeno : Y100 Limousine  
 Chovatel : Bystrianská Jana, Melč  
 Majitel : Bystrianská Jana, Melč

OOO ZLI 650 TIGRIS PP 14.026 24243  
 OO 288 302 FANON P 1635850111  
 MOO 2308914117 FR CANON 2308914117

OTEC ZIL 150 IDALGO PP 8758730945  
 OMO ZLI 940 CLOVIS P 2308914479  
 MO 8758730711 FR FANFARE P 8758730711  
 MMO 8797006227 FR NELLY 8797006227

OOM 262 467 OTAN 1998000189  
 OM ZLI 739 RECIF 1627496661  
 MOM 2992043865 FR HUNE 2992043865

MA 302925 981 CZ /2 ot 434000302925981  
 OMM 271 627 BELOT P 8715030855  
 MM 215237 981 CZ P 434000215237981  
 MMM 8715030984 FR CARPETTE P 8715030984

Vl.užit:nar: 43 \*\*\* kg ve 120d: 198 kg 210d: 325 kg 365d: 547 kg / kříž: 137 cm  
 Přírustek od narození: 1382 g / 108 šourek 37 cm  
 Věk při ZV 415 dní aktuálně k 18.03.21 hmotnost: 571 kg výška v kříži: 137 cm

PLEMENNÉ HODNOTY										LINEARNÍ HODNOCENÍ							
	pp	ru	pp	ru	TR	KT	OS	UT		Hmot	kříž	TR	KT	OS	UT	CE	
BÝK	PE	94	120	ME	98	97	110	112	112	112							
MATKA	PE	103	110	ME	104	103	106	102	100	103	810	146	26	22	20	7	75
OTEC	PE	87	128	ME	89	91	108	111	111	109	0	0	0	0	0	0	0

HODNOCEN: TR 8 / / 9 KT / / OS / / UT Výsledek:

