

KATALOG ZÁKLADNÍHO VÝBĚRU
dne 20. 4. 2021
Zemědělská společnost Blšany
Začátek 11,00 hod.

Č. k.	Číslo býčka	Otec st.reg.	Datum NAROZENÍ	Plem. PLEM	HM. kg	Kř. cm	Přír.od g	nar. RPH	CHOVATEL
1	615410 042 CZ	ISI 026	30.01.20	S100	706	144	1568 g	105	Zemědělská společnost Blšany
2	615413 042 CZ	ZMS 210	28.02.20	S100	654	145	1559 g	105	Zemědělská společnost Blšany
3	615414 042 CZ	ZMS 079	06.03.20	S100	612	137	1478 g	99	Zemědělská společnost Blšany
4	615415 042 CZ	ZMS 079	21.03.20	S100	606	139	1535 g	103	Zemědělská společnost Blšany

Plemenné hodnoty uvedené v katalogu jsou spočítány k 31.3.2021



Vysvětlivky ke zkratkám ve jménech v katalogu :

- ET - býček narozen po embryotrasferu
RED - zbarvení red angus
P,V - bezrohý / volný roh (* - testováno testem DNA)
PP - bezrohý – homozygot (stanoveno testem DNA)
R - rohatý (* - testováno testem DNA)
+/, WT/WT - nepřenáší alelu způsobujícími dvojí osvalení (GS, AA,CH,LI,MS)
MH/+, F/+, WT/del21 - heterozygot s jednou alelou podmiňující dvojí osvalení (GS,AA,CH,LI,MS)
MH/MH, F/F - homozygot - obě alely podmiňující dvojí osvalení (GS,CH,LI,MS)
Porodní hmot (nar) - u plemene AA,BA,HE,CH,MS,LI způsob zjišťování porodní hmotnosti v chovu * * * - váženo při narození , * * - odhadováno , * - nesledováno

U matek plemene BA

Třída	Výška kříž (cm)	Hmotnost (kg)	RPH přímý efekt	RPH mat. efekt	RPH osvalení
SE	147 a více	800 a více	105 a vic	103 a vic	103 a vic
EC	147 a více	800 a více	105 a vic	pod 103	103 a vic
EM	147 a více	800 a více	pod 105	103 a vic	pod 103
CM	pod 147	pod 800	105 a vic	103 a vic	103 a vic
C1	pod 147	pod 800	105 a vic	pod 103	103 a vic
M1	pod 147	pod 800	pod 105	103 a vic	pod 103

Popisky grafu úrovně plemenných hodnot

Jednotlivé plemenné hodnoty jsou rozděleny do pásem na základě výpočtu kvantilu normálního rozložení, které udávají, jak si konkrétní jedinec stojí v porovnání s průměrem populace plemenných býčků odchovaných v období 2014 – 2019.

pásma	Pozice býka v rámci populace	zkratka	Popis údaje v grafu
10	býk patří hodnotou RPH do 10 % nejlepších býků v daném ukazateli	<i>RphT</i>	RPH pro přírůstek v testu
9	býk patří hodnotou RPH do 20 % nejlepších býků v daném ukazateli	<i>RphN</i>	RPH pro životní přírůstek
8	býk patří hodnotou RPH do 30 % nejlepších býků v daném ukazateli	<i>RpPP</i>	RPH pro přímý efekt porody
7	býk patří hodnotou RPH do 40 % nejlepších býků v daném ukazateli	<i>RpRU</i>	RPH pro přímý efekt růst
6	býk patří hodnotou RPH do 50 % nejlepších býků v daném ukazateli	<i>MatPP</i>	RPH pro maternální efekt porody
5	býk patří hodnotou RPH do průměru býků v daném ukazateli	<i>MatRU</i>	RPH pro maternální efekt růst
4	býk patří hodnotou RPH do 60 % nejlepších býků v daném ukazateli	<i>phTR</i>	RPH pro lineární hodnocení těl. rámec
3	býk patří hodnotou RPH do 70 % nejlepších býků v daném ukazateli	<i>phKT</i>	RPH pro lineární hodnocení kap. těla
2	býk patří hodnotou RPH do 80 % nejlepších býků v daném ukazateli	<i>phOS</i>	RPH pro lineární hodnocení osvalení
1	býk patří hodnotou RPH do 90 % nejlepších býků v daném ukazateli	<i>phUT</i>	RPH pro lineární hodnocení užit. typ

Hlavní selekční kritéria pro výběr do plemnitby na OPB a odchovu u chovatele

Hlavním selekčním kritériem bude pouze lineární hodnocení při základním výběru.

Důvody vyřazení před základním výběrem

- hodnocení tělesného rámce (1,2,3 body dle parametrů daného plemene)
- hodnocení bodů za hmotnost v 365 dnech (1,2,3 body dle parametrů daného plemene)
- nepředvedení býka k základnímu výběru na ohlávce nebo na vodící tyči
- na základě rozhodnutí majitele býka o jeho vyřazení
- zdravotní důvody (displazie varlat, apod.)

Důvody vyřazení při základním výběrem

- hodnocení délky těla (1,2,3 body dle parametrů daného plemene)
- hodnocení ukazatelů kapacity těla (1,2,3 body dle parametrů daného plemene)
- hodnocení ukazatelů osvalení (1,2,3 body dle parametrů daného plemene)
- hodnocení užitkového typu (1,2,3 body dle parametrů daného plemene)
- závažné vady exteriéru při základním výběru
- neodpovídající funkčnost končetin při základním výběru
- zdravotní důvody (displazie varlat, apod.)

Reklamační řád pro základní výběry býků

Majitel odchovávaného býčka má právo podat reklamaci proti rozhodnutí výběrové komise (ČSCHMS). Tato reklamační může mít písemnou nebo ústní formu. Předmětem reklamační může být pouze konečný výsledek výběru (vybrán, odročen, vyřazen), nikoliv nesouhlas s bodovým hodnocením daného býka. Po skončení základního výběru býků vyzve předseda výběrové komise, nebo příslušný inspektor k podání případných protestů (reklamací). Reklamační se podává písemně (emilem) nejpozději následující den po provedení výběru a to řediteli svazu, řediteli PK a členům výběrové komise (bonitérovi), která hodnocení provedla. Jménem majitele býka může jednat také zástupce odchovny plemenných býků (OPB). V případě neshody mezi verdiktem výběrové komise a majitelem býka je býk odročen a bude proveden nový základní výběr. Provedení nového základního výběru je podmíněno složením kauce 5000 Kč za každého reklamovaného býka. Kauce se skládá na účet ČSCHMS nejpozději do 10-ti kalendářních dnů ode dne provedení základního výběru. V případě, že nebudou peníze připsány na účet v daném termínu, platí původní verdikt výběrové komise a reklamační se dále neřeší. Nový základní výběr se uskuteční do 30-ti dnů od sporného výběru na místě, kde byla podána reklamační, pokud se obě strany nedohodnou jinak. Většinové složení komise nesmí být totožné se složením komise, která vynesla sporný verdikt. O složení nové komise rozhoduje Rada PK daného plemene po dohodě s ČSCHMS. O závěru nového základního výběru je sepsán nový výběrový protokol. Proti tomuto rozhodnutí se již nelze dále odvolat. V případě, že je potvrzeno původní rozhodnutí výběrové komise, propadá kauce ve prospěch ČSCHMS, v opačném případě se vrací majiteli býka do 10-ti kalendářních dnů od provedení nového základního výběru. Náklady spojené s novým základním výběrem (zejména cestovné členů výběrové komise, případně oprávněné nároky spojené s odměnou za odvedenou práci) nese strana, která při svém rozhodnutí či jednání nebyla v právu. Tyto náklady jsou zúčtovány na základě vystavené faktury zaslané druhé straně nejpozději do 14 dnů od provedení opakovaného základního výběru. V každém případě se o reklamační vede písemný zápis. Rozhodnutí výběrové komise se váže ke konkrétnímu zvířeti v konkrétním čase a není možno se na něj odvolávat v případných následných sporech.

Schváleno výborem ČSCHMS dne 21.3.2006 v Hradištku pod Medníkem, změny schváleny 24.7.2019 Grémiem předsedů rad plemenných knih v Hradištku pod Medníkem. Vstupuje v platnost dnem schválení.



<u>Sekretariát:</u> ČSCHMS Praha Těšnov 17 11705 Praha 1 Mobil : +420 724 007 860 Telefon : +420 221 812 865 E-mail : info@cshms.cz	<u>Ředitel PK</u> Kopecký Jan Osík 201 569 67 Osík u Litomyšle Mobil : +420 724 007 862 Telefon : +420 461 612 809 E-mail : kopecky@cshms.cz	<u>Adresa PK</u> Honová Nina Osvoboditelů 35/9 410 02 Lovosice Mobil : +420 724 073 641 E-mail : honova@cshms.cz
--	--	--

Číslo : 615410 042 CZ GOTT Z BĚSNA R* Číslo katalogu 1
 Dat.nar. : 30.01.2020 Plemeno : S100 Masný simentál
 Chovatel : Zemědělská společnost Blšany
 Majitel : Zemědělská společnost Blšany

OOO 285 106 CRUGMELYN BRENIN 10 M076493
 OO ZMS 446 KILBRIDE FARM DRAGOON 12 R M082207
 MOO 906234427067 UK KILBRIDE FARM DORA 41B F094333

OTEC ISI 026 DRAGON MĚCHOLUPSKÝ P 427000894473032
 OMO SIP 684 OGAR Z LEŽNICE P 400000503724041
 MO 341520 932 CZ MILOS STAR PP 045000341520932
 MMO 129057 304 CZ MILOS STAR 4M P 045000129057304

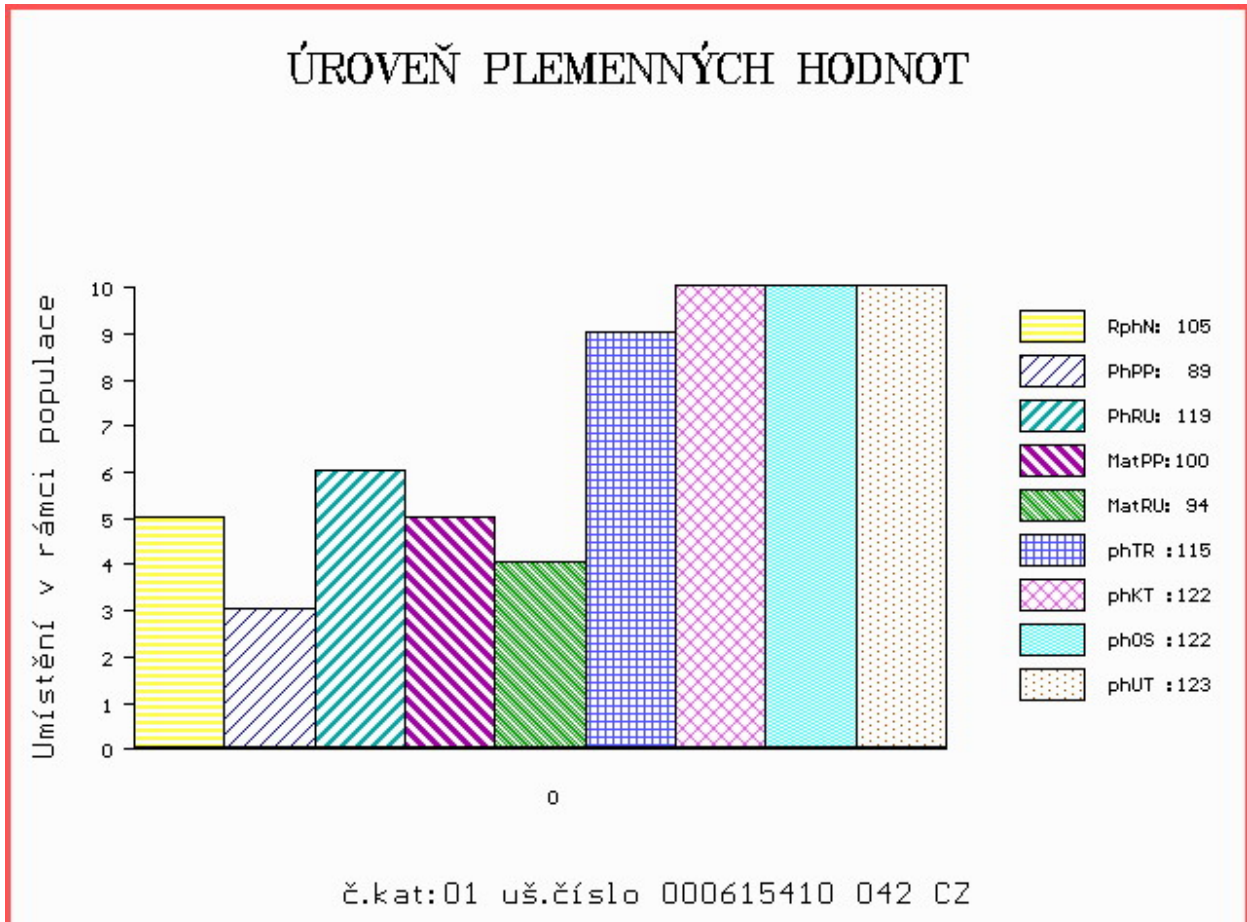
OOM SIP 389 LESAN Z PODLESÍ P 061042002603
 OM ZSI 478 OTO Z LEŽNICE P 340000509405041
 MOM 812 942 CZ R 061000000812942

MA 162998 942 CZ /5 ot P 037000162998942
 OMM ZSI 157 VINGEGAARD JAMAICA ET P 41524-0522
 MM 7355 942 CZ P 037000007355942
 MMM 2687 617 CZ CASANDRA R 1457648

Vl.užit:nar: 49 *** kg ve 120d: 223 kg 210d: 350 kg 365d: 585 kg / kříž: 0 cm
 Přírustek od narození: 1568 g / 105 šourek 44 cm
 Věk při ZV 446 dní aktuálně k 24.03.21 hmotnost: 706 kg výška v kříži: 144 cm

PLEMENNÉ HODNOTY										LINEARNÍ HODNOCENÍ								
	pp	ru	pp	ru	TR	KT	OS	UT		Hmot	kříž	TR	KT	OS	UT	CE		
BÝK	PE	89	119	ME	100	94	115	122	122	123								
MATKA	PE	99	127	ME	97	91	124	121	116	122	816	/	152	28	23	21	9	81
OTEC	PE	81	121	ME	101	92	110	124	125	123	850	/	146	27	25	24	9	85

HODNOCEN: TR 9 / /10 KT / / OS / / UT Výsledek:



Číslo : 615413 042 CZ GREGOR Z BĚSNA PP Číslo katalogu 2
 Dat.nar. : 28.02.2020 Plemeno : S100 Masný simentál
 Chovatel : Zemědělská společnost Blšany
 Majitel : Zemědělská společnost Blšany

OOO ZSI 095 HILLARY P 14.002 71905
 OO ZSI 178 JIŘÍK VODŇANSKÝ P 145287117144
 MOO 23516 267 CZ MS BCM STAR 63D P PG368350

OTEC ZMS 210 ZORAN Z BĚSNA PP 037000549959042
 OMO ZSI 188 VINGEGAARD ROCKY P 41524-00877
 MO 7363 942 CZ P 037000007363942
 MMO 108432 407 CZ P 037000108432407

OOM ZSI 157 VINGEGAARD JAMAICA ET P 41524-0522
 OM ZSI 252 LUIS P 037042002004
 MOM 2678 617 CZ R 1439951

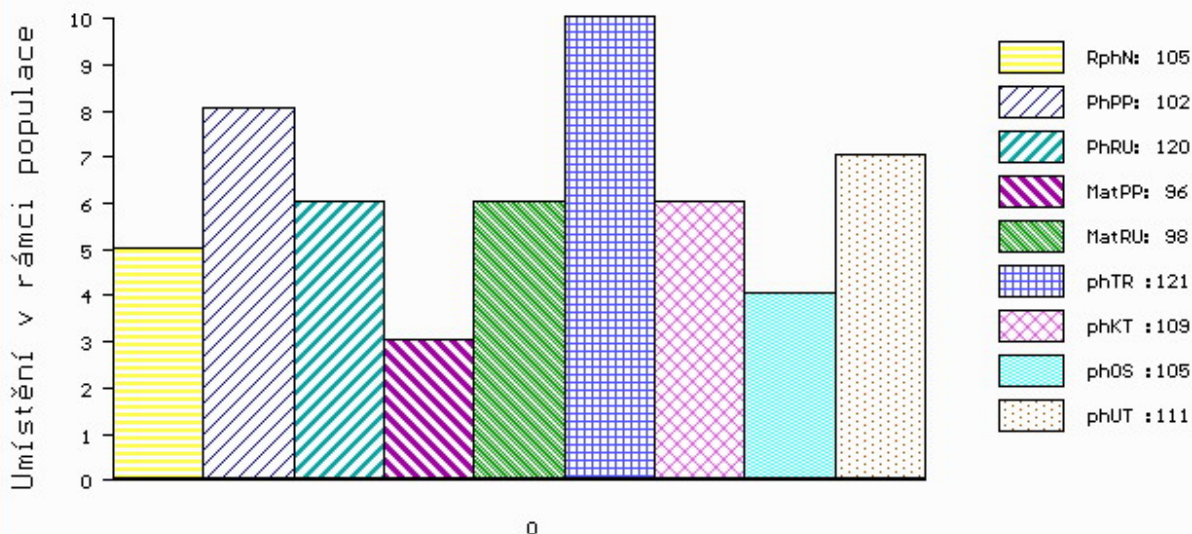
MA 137019 942 CZ /9 ot P 037000137019942
 OMM ZSI 074 LCHMN MSTR ABUDANCE 217Y P ASA 1390776
 MM 108004 407 CZ P 037000108004407
 MMM 2687 617 CZ CASANDRA R 1457648

Vl.užit:nar: 46 *** kg ve 120d: 246 kg 210d: 351 kg 365d: 613 kg / kříž: 145 cm
 Přírustek od narození: 1559 g / 105 šourek 45 cm
 Věk při ZV 417 dní aktuálně k 24.03.21 hmotnost: 654 kg výška v kříži: 145 cm

PLEMENNÉ HODNOTY										LINEARNÍ HODNOCENÍ							
	pp	ru	pp	ru	TR	KT	OS	UT		Hmot	kříž	TR	KT	OS	UT	CE	
BÝK	PE	102	120	ME	96	98	121	109	105	111							
MATKA	PE	105	104	ME	103	102	111	111	111	113	646	151	22	21	15	6	64
OTEC	PE	96	114	ME	92	107	109	96	93	97	768	144	25	20	19	7	71

HODNOCEN: TR 10 / /10 KT / / OS / / UT Výsledek:

ÚROVEŇ PLEMENNÝCH HODNOT



č.kat:02 uš.číslo 000615413 042 CZ

Číslo : 615414 042 CZ GARGAMEL Z BĚSNA PP Číslo katalogu 3
 Dat.nar. : 06.03.2020 Plemeno : S100 Masný simentál
 Chovatel : Zemědělská společnost Blšany
 Majitel : Zemědělská společnost Blšany

OOO ZSI 284 HOLM ULRICK P 36545-00514
 OO ZSI 507 PRIMA ET PP 392000573000061
 MOO 181048 931 CZ PP 145000181048931

O TEC ZMS 079 UNION Z BĚSNA PP 037000544060042
 OMO ZSI 342 VINGEGAARD SAMSON ET PP 41524-00918
 MO 120746 942 CZ P 037000120746942
 MMO 108446 407 CZ P 037000108446407

O OM ZSI 178 JIŘÍK VODŇANSKÝ P 145287117144
 OM ZMS 210 ZORAN Z BĚSNA PP 037000549959042
 MOM 7363 942 CZ P 037000007363942

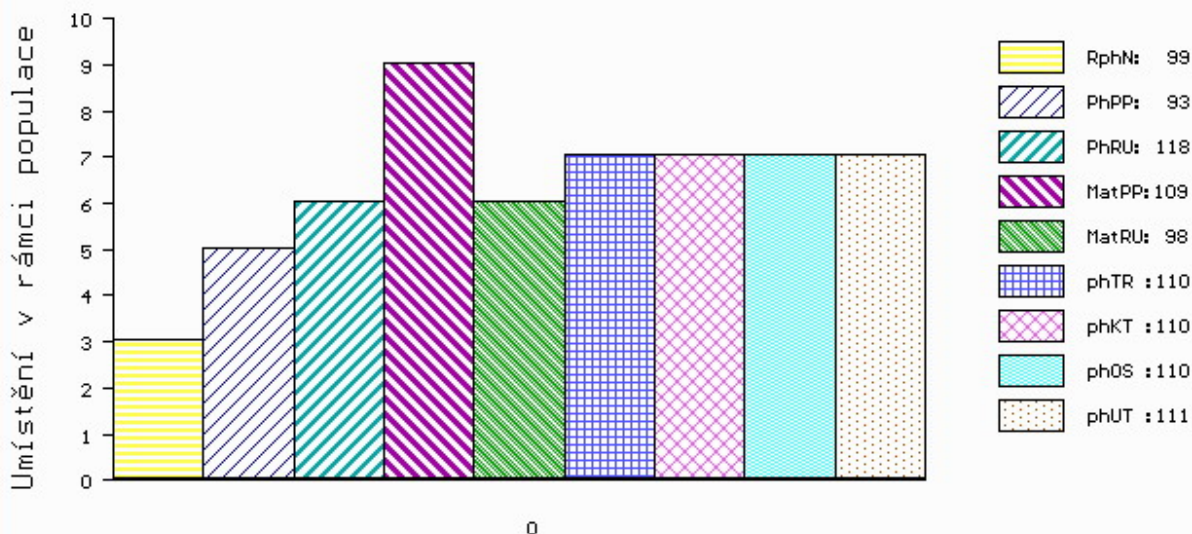
MA 178092 942 CZ /2 ot P 037000178092942
 OMM ZSI 507 PRIMA ET PP 392000573000061
 MM 156562 942 CZ P 037000156562942
 MMM 105969 407 CZ P 037407105969

Vl.užit:nar: 46 *** kg ve 120d: 243 kg 210d: 355 kg 365d: 586 kg / kříž: 137 cm
 Přírustek od narození: 1478 g / 99 šourek 40 cm
 Věk při ZV 410 dní aktuálně k 24.03.21 hmotnost: 612 kg výška v kříži: 137 cm

PLEMENNÉ HODNOTY										LINEARNÍ HODNOCENÍ						
	pp	ru	pp	ru	TR	KT	OS	UT		Hmot	kříž	TR	KT	OS	UT	CE
BÝK	PE	93	118	ME	109	98	110	110	110	111						
MATKA	PE	87	118	ME	108	101	111	108	107	109	802 /	153	29	21	19	7 76
O TEC	PE	92	106	ME	112	101	96	98	99	100	684 /	147	25	20	19	7 71

HODNOCEN: TR 6 / /10 KT / / OS / / UT Výsledek:

ÚROVEŇ PLEMENNÝCH HODNOT



č.kat:03 uš.číslo 000615414 042 CZ

Číslo : 615415 042 CZ GEORG Z BĚSNA PP Číslo katalogu 4
 Dat.nar. : 21.03.2020 Plemeno : S100 Masný simentál
 Chovatel : Zemědělská společnost Blšany
 Majitel : Zemědělská společnost Blšany

OOO ZSI 284 HOLM ULRICK P 36545-00514
 OO ZSI 507 PRIMA ET PP 392000573000061
 MOO 181048 931 CZ PP 145000181048931

OTEC ZMS 079 UNION Z BĚSNA PP 037000544060042
 OMO ZSI 342 VINGEGAARD SAMSON ET PP 41524-00918
 MO 120746 942 CZ P 037000120746942
 MMO 108446 407 CZ P 037000108446407

OOM ZSI 495 HEDETOFT VITO PP 51546-02044
 OM ZSI 778 TEMPLÁŘ Z NOVÉ VODY PP 429000602034071
 MOM 155892 972 CZ RENATA AGRO PP 060000155892972

MA 170536 942 CZ /4 ot P 037000170536942
 OMM ZSI 223 KONNY 13.015 55970
 MM 106513 942 CZ R 037000106513942
 MMM 108435 407 CZ R 037000108435407

Vl.užit:nar: 41 *** kg ve 120d: 244 kg 210d: 338 kg 365d: 601 kg / kříž: 139 cm
 Přírustek od narození: 1535 g / 103 šourek 36 cm
 Věk při ZV 395 dní aktuálně k 24.03.21 hmotnost: 606 kg výška v kříži: 139 cm

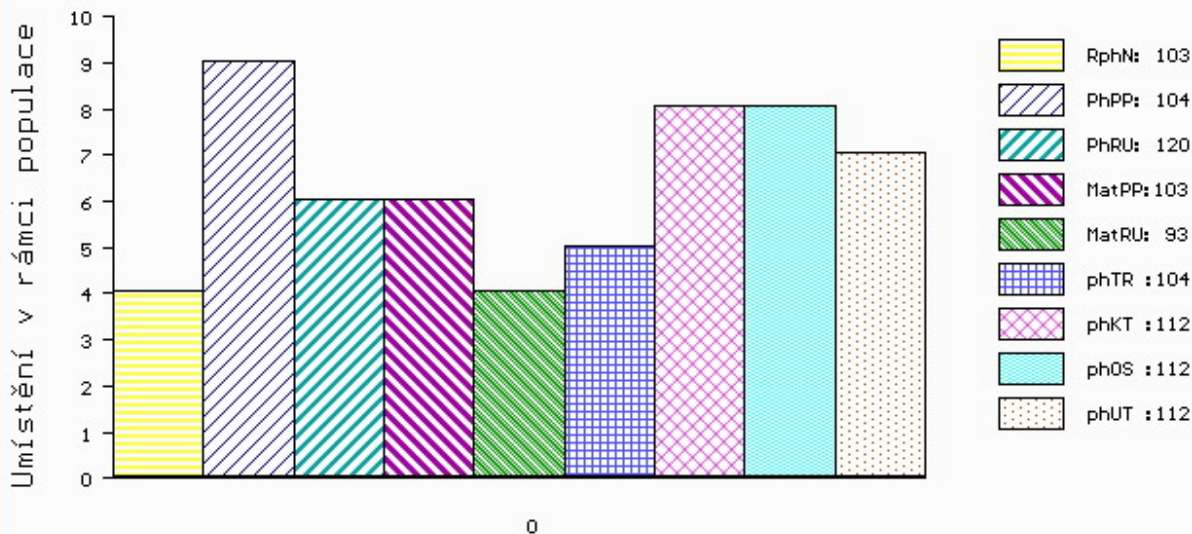
PLEMENNÉ HODNOTY

LINEARNÍ HODNOCENÍ

	pp	ru	pp	ru	TR	KT	OS	UT	Hmot	kříž	TR	KT	OS	UT	CE		
BÝK	PE	104	120	ME	103	93	104	112	112	112							
MATKA	PE	99	115	ME	105	96	115	121	120	120	844	150	26	22	20	8	76
OTEC	PE	92	106	ME	112	101	96	98	99	100	684	147	25	20	19	7	71

HODNOCEN: TR 8 / /10 KT / / OS / / UT Výsledek:

ÚROVEŇ PLEMENNÝCH HODNOT



č.kat:04 uš.číslo 000615415 042 CZ