

# KATALOG ZÁKLADNÍHO VÝBĚRU

dne 20. 4. 2021

**AGRO Jinín, a.s.**

Začátek 12,00 hod.

Č. k.	Číslo býčka	OTEC st.reg.	DATUM NAROZENÍ	PLEM	HM. kg	KŘ. cm	Přír.od nar. RPH	CHOVATEL
1	131160 034 CZ	ZIL 313	10.02.20	Y100	520	135	1179 g 113	AGRO Jinín, a.s.
2	131191 034 CZ	ZLM 524	12.03.20	Y100	492	133	1189 g 117	AGRO Jinín, a.s.
3	131194 034 CZ	ZLM 524	19.03.20	Y100	514	132	1276 g 113	AGRO Jinín, a.s.
4	176375 034 CZ	ZLM 369	24.03.20	Y100	466	130	1159 g 115	AGRO Jinín, a.s.
5	131195 034 CZ	ZMS 505	19.03.20	S100	564	140	1409 g 106	AGRO Jinín, a.s.
6	176376 034 CZ	ZSI 762	24.03.20	S100	552	133	1390 g 105	AGRO Jinín, a.s.

## Býci vyřazení před základním výběrem

Č. k.	Číslo býčka	OTEC st.reg.	Datum narození	Plem. Plem.	Body VT HM	CHOVATEL	Důvod vyřaz.
7	131173 034 CZ	ZLM 369	18.02.20	Y100	5   2	AGRO Jinín, a.s.	před ZV-hm.365d
8	131189 034 CZ	ZLM 524	10.03.20	Y100	3   2	AGRO Jinín, a.s.	před ZV-hm.365d

**Plemenné hodnoty uvedené v katalogu jsou spočítány k 31.3.2021**



## Vysvětlivky ke zkratkám ve jménech v katalogu :

- ET - býček narozen po embryotrasferu  
RED - zbarvení red angus  
P,V - bezrohý / volný roh ( \* - testováno testem DNA)  
PP - bezrohý – homozygot ( stanoveno testem DNA )  
R - rohatý ( \* - testováno testem DNA )  
+/, WT/WT - nepřenáší alelu způsobujícími dvojí osvalení (GS, AA,CH,LI,MS)  
MH/+, F/+, WT/del21 - heterozygot s jednou alelou podmiňující dvojí osvalení (GS,AA,CH,LI,MS)  
MH/MH, F/F - homozygot - obě alely podmiňující dvojí osvalení (GS,CH,LI,MS)  
Porodní hmot (nar) - u plemene AA,BA,HE,CH,MS,LI způsob zjišťování porodní hmotnosti v chovu \* \* \* - váženo při narození, \* \* - odhadováno, \* - nesledováno

### U matek plemene BA

Třída	Výška kříž (cm)	Hmotnost (kg)	RPH přímý efekt	RPH mat. efekt	RPH osvalení
SE	147 a více	800 a více	105 a vic	103 a vic	103 a vic
EC	147 a více	800 a více	105 a vic	pod 103	103 a vic
EM	147 a více	800 a více	pod 105	103 a vic	pod 103
CM	pod 147	pod 800	105 a vic	103 a vic	103 a vic
C1	pod 147	pod 800	105 a vic	pod 103	103 a vic
M1	pod 147	pod 800	pod 105	103 a vic	pod 103

### Popisky grafu úrovně plemenných hodnot

Jednotlivé plemenné hodnoty jsou rozděleny do pásem na základě výpočtu kvantilu normálního rozložení, které udávají, jak si konkrétní jedinec stojí v porovnání s průměrem populace plemenných býčků odchovaných v období 2014 – 2019.

pásma	Pozice býka v rámci populace	zkratka	Popis údaje v grafu
10	býk patří hodnotou RPH do 10 % nejlepších býků v daném ukazateli	<i>RphT</i>	RPH pro přírůstek v testu
9	býk patří hodnotou RPH do 20 % nejlepších býků v daném ukazateli	<i>RphN</i>	RPH pro životní přírůstek
8	býk patří hodnotou RPH do 30 % nejlepších býků v daném ukazateli	<i>RpPP</i>	RPH pro přímý efekt porody
7	býk patří hodnotou RPH do 40 % nejlepších býků v daném ukazateli	<i>RpRU</i>	RPH pro přímý efekt růst
6	býk patří hodnotou RPH do 50 % nejlepších býků v daném ukazateli	<i>MatPP</i>	RPH pro maternální efekt porody
5	býk patří hodnotou RPH do průměru býků v daném ukazateli	<i>MatRU</i>	RPH pro maternální efekt růst
4	býk patří hodnotou RPH do 60 % nejlepších býků v daném ukazateli	<i>phTR</i>	RPH pro lineární hodnocení těl. rámec
3	býk patří hodnotou RPH do 70 % nejlepších býků v daném ukazateli	<i>phKT</i>	RPH pro lineární hodnocení kap. těla
2	býk patří hodnotou RPH do 80 % nejlepších býků v daném ukazateli	<i>phOS</i>	RPH pro lineární hodnocení osvalení
1	býk patří hodnotou RPH do 90 % nejlepších býků v daném ukazateli	<i>phUT</i>	RPH pro lineární hodnocení užit. typ

### Hlavní selekční kritéria pro výběr do plemenitby na OPB a odchovu u chovatele

Hlavním selekčním kritériem bude pouze lineární hodnocení při základním výběru.

#### Důvody vyřazení před základním výběrem

- hodnocení tělesného rámce (1,2,3 body dle parametrů daného plemene)
- hodnocení bodů za hmotnost v 365 dnech (1,2,3 body dle parametrů daného plemene)
- nepředvedení býka k základnímu výběru na ohlávce nebo na vodící tyči
- na základě rozhodnutí majitele býka o jeho vyřazení
- zdravotní důvody (displazie varlat, apod.)

#### Důvody vyřazení při základním výběrem

- hodnocení délky těla (1,2,3 body dle parametrů daného plemene)
- hodnocení ukazatelů kapacity těla (1,2,3 body dle parametrů daného plemene)
- hodnocení ukazatelů osvalení (1,2,3 body dle parametrů daného plemene)
- hodnocení užitkového typu (1,2,3 body dle parametrů daného plemene)
- závažné vady exteriéru při základním výběru
- neodpovídající funkčnost končetin při základním výběru
- zdravotní důvody (displazie varlat, apod.)

## Reklamační řád pro základní výběry býků

Majitel odchovávaného býčka má právo podat reklamaci proti rozhodnutí výběrové komise (ČSCHMS). Tato reklamační může mít písemnou nebo ústní formu. Předmětem reklamační může být pouze konečný výsledek výběru (vybrán, odročen, vyřazen), nikoliv nesouhlas s bodovým hodnocením daného býka. Po skončení základního výběru býků vyzve předseda výběrové komise, nebo příslušný inspektor k podání případných protestů (reklamací). Reklamační se podává písemně (emilem) nejpozději následující den po provedení výběru a to řediteli svazu, řediteli PK a členům výběrové komise (bonitérovi), která hodnocení provedla. Jménem majitele býka může jednat také zástupce odchovny plemenných býků (OPB). V případě neshody mezi verdiktem výběrové komise a majitelem býka je býk odročen a bude proveden nový základní výběr. Provedení nového základního výběru je podmíněno složením kauce 5000 Kč za každého reklamovaného býka. Kauce se skládá na účet ČSCHMS nejpozději do 10-ti kalendářních dnů ode dne provedení základního výběru. V případě, že nebudou peníze připsány na účet v daném termínu, platí původní verdikt výběrové komise a reklamační se dále neřeší. Nový základní výběr se uskuteční do 30-ti dnů od sporného výběru na místě, kde byla podána reklamační, pokud se obě strany nedohodnou jinak. Většinové složení komise nesmí být totožné se složením komise, která vynesla sporný verdikt. O složení nové komise rozhoduje Rada PK daného plemene po dohodě s ČSCHMS. O závěru nového základního výběru je sepsán nový výběrový protokol. Proti tomuto rozhodnutí se již nelze dále odvolat. V případě, že je potvrzeno původní rozhodnutí výběrové komise, propadá kauce ve prospěch ČSCHMS, v opačném případě se vrací majiteli býka do 10-ti kalendářních dnů od provedení nového základního výběru. Náklady spojené s novým základním výběrem (zejména cestovné členů výběrové komise, případně oprávněné nároky spojené s odměnou za odvedenou práci) nese strana, která při svém rozhodnutí či jednání nebyla v právu. Tyto náklady jsou zúčtovány na základě vystavené faktury zaslané druhé straně nejpozději do 14 dnů od provedení opakovaného základního výběru. V každém případě se o reklamační vede písemný zápis. Rozhodnutí výběrové komise se váže ke konkrétnímu zvířeti v konkrétním čase a není možno se na něj odvolávat v případných následných sporech.

Schváleno výborem ČSCHMS dne 21.3.2006 v Hradištku pod Medníkem, změny schváleny 24.7.2019 Grémiem předsedů rad plemenných knih v Hradištku pod Medníkem. Vstupuje v platnost dnem schválení.



<b><u>Sekretariát:</u></b> ČSCHMS Praha Těšnov 17 11705 Praha 1 Mobil : +420 724 007 860 Telefon : +420 221 812 865 E-mail : <a href="mailto:info@cshms.cz">info@cshms.cz</a>	<b><u>Ředitel PK</u></b> <i>Kopecký Jan</i> Osík 201 569 67 Osík u Litomyšle Mobil : +420 724 007 862 Telefon : +420 461 612 809 E-mail : <a href="mailto:kopecky@cshms.cz">kopecky@cshms.cz</a>	<b><u>Adresa PK</u></b> <i>Honová Nina</i> Osvoboditelů 35/9 410 02 Lovosice Mobil : +420 724 073 641 E-mail : <a href="mailto:honova@cshms.cz">honova@cshms.cz</a>
--	---	---

Číslo : 131160 034 CZ GRAZAL AGF Číslo katalogu 1  
 Dat.nar. : 10.02.2020 Plemeno : Y100 Limousine  
 Chovatel : AGRO Jinín, a.s.  
 Majitel : AGRO Jinín, a.s.

OOO ZLI 400 NEUF 2297004114  
 OO ZLM 249 BOLIDE 1932617107  
 MOO 1931866807 FR UNIBELLE 1931866807

**O TEC ZIL 313 DIGITALIS AGF 457000976218031**

OMO 262 856 ANGLAIS 2306757791  
 MO 262267 921 CZ SELKA MOF 391000262267921  
 MMO 2222808025 FR BOBINE 2222808025

OOM ZLI 929 TOPTORO 8122073617  
 OM ZLM 480 ALEXANDER AGF 448000870551031  
 MOM 1528023757 FR DORDOGNE 1528023757

**MA 660833 931 CZ /1 ot**

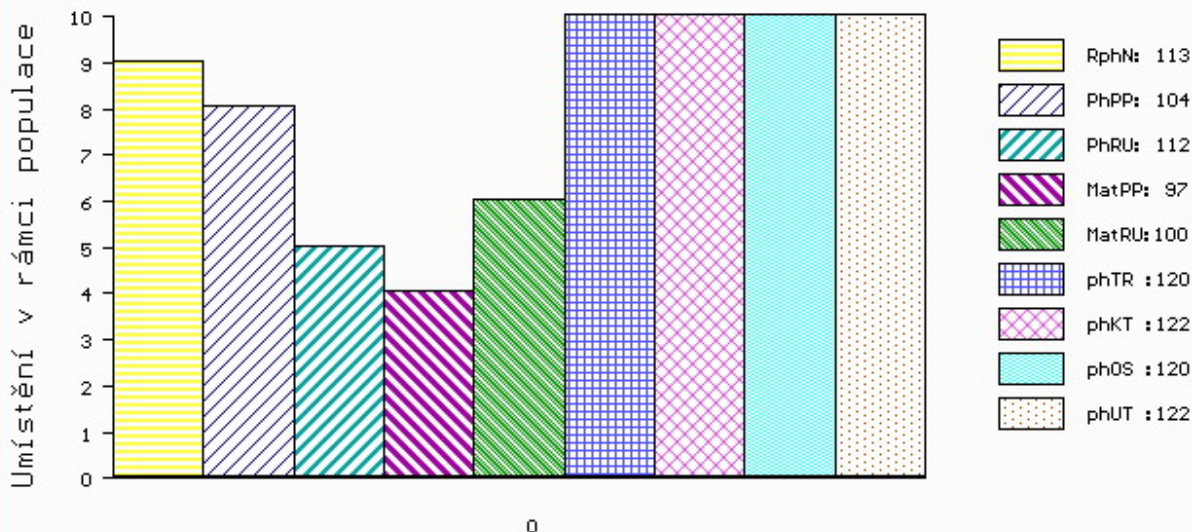
OMM 272 443 USANT 2304628975  
 MM 2308624 422 FR CORVETTE 2308624422  
 MMM 2305263206 FR VOLUPTOUSE 2305263206

Vl.užit:nar: 40 \*\* kg ve 120d: 194 kg 210d: 309 kg 365d: 477 kg / kříž: 0 cm  
 Přírustek od narození: 1179 g / 113 šourek 39 cm  
 Věk při ZV 435 dní aktuálně k 23.03.21 hmotnost: 520 kg výška v kříži: 135 cm

PLEMENNÉ HODNOTY										LINEARNÍ HODNOCENÍ						
	pp	ru	pp	ru	TR	KT	OS	UT		Hmot	kříž	TR	KT	OS	UT	CE
BÝK	PE	104	112	ME	97	100	120	122	120	122						
MATKA	PE	96	111	ME	100	94	113	111	110	111	731 /	143	21	20	19	7 67
O TEC	PE	101	103	ME	99	109	112	122	122	123	550 /	134	21	20	19	7 67

HODNOCEN: TR 6 / / 4 KT / / OS / / UT Výsledek:

## ÚROVEŇ PLEMENNÝCH HODNOT



č.kat:01 uš.číslo 000131160 034 CZ

Číslo : 131191 034 CZ GARFIK AGF Číslo katalogu 2  
 Dat.nar. : 12.03.2020 Plemeno : Y100 Limousine  
 Chovatel : AGRO Jinín, a.s.  
 Majitel : AGRO Jinín, a.s.

OOO ZLI 558 TALENT MN 8703200461  
 OO ZLM 009 URIEL Z CUNKOVA ET 420000743921031  
 MOO 4306007525 FR BOHEME 4306007525

**OTEC ZLM 524 AGRI AGF 448000870572031**

OMO ZLI 478 NEOPHIN 1298181846  
 MO 262295 921 CZ TRIZNA MOF 391000262295921  
 MMO 1527306746 FR BERMUDE 1527306746

OOM 262 546 KAUP'S POLLED HAVANA 121924  
 OM ZLI 663 VIKING PP 2304904377  
 MOM 1311379 US C&S FINDERS KEEPERS 645F P 1311379

**MA 262274 921 CZ /8 ot SIRENA MOF P 391000262274921**

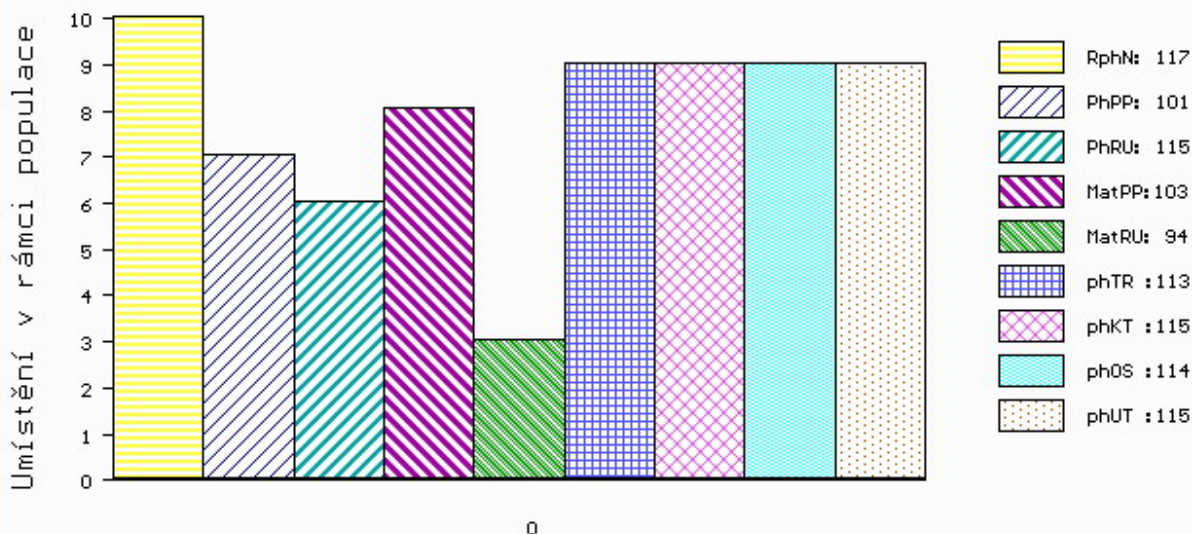
OMM 270 298 VAINQUEUR 2304779537  
 MM 1527306 737 FR BRICOLE 1527306737  
 MMM 1523196162 FR TAQUINE 1523196162

Vl.užit:nar: 45 \*\* kg ve 120d: 184 kg 210d: 312 kg 365d: 480 kg / kříž: 133 cm  
 Přírustek od narození: 1189 g / 117 šourek 38 cm  
 Věk při ZV 404 dní aktuálně k 23.03.21 hmotnost: 492 kg výška v kříži: 133 cm

PLEMENNÉ HODNOTY										LINEARNÍ HODNOCENÍ						
	pp	ru	pp	ru	TR	KT	OS	UT		Hmot	kříž	TR	KT	OS	UT	CE
BÝK	PE	101	115	ME	103	94	113	115	114	115						
MATKA	PE	113	113	ME	99	92	111	102	99	102	812 /	150	27	21	18	7 73
OTEC	PE	95	114	ME	105	94	112	116	116	117	565 /	132	23	19	21	7 70

HODNOCEN: TR 6 / / 5 KT / / OS / / UT Výsledek:

## ÚROVEŇ PLEMENNÝCH HODNOT



č.kat:02 uš.číslo 000131191 034 CZ

Číslo : 131194 034 CZ GIKEBARA AGF Číslo katalogu 3  
 Dat.nar. : 19.03.2020 Plemeno : Y100 Limousine  
 Chovatel : AGRO Jinín, a.s.  
 Majitel : AGRO Jinín, a.s.

OOO ZLI 558 TALENT MN 8703200461  
 OO ZLM 009 URIEL Z CUNKOVA ET 420000743921031  
 MOO 4306007525 FR BOHEME 4306007525

OTEC ZLM 524 AGRI AGF 448000870572031

OMO ZLI 478 NEOPHIN 1298181846  
 MO 262295 921 CZ TRIZNA MOF 391000262295921  
 MMO 1527306746 FR BERMUDE 1527306746

OOM 262 686 SOLIDE 1629597295  
 OM ZLI 742 VETIVER MN 2304902134  
 MOM 2398021960 FR ORTIE 2398021960

MA 196957 962 CZ /6 ot UGANDA MZLU 106000196957962

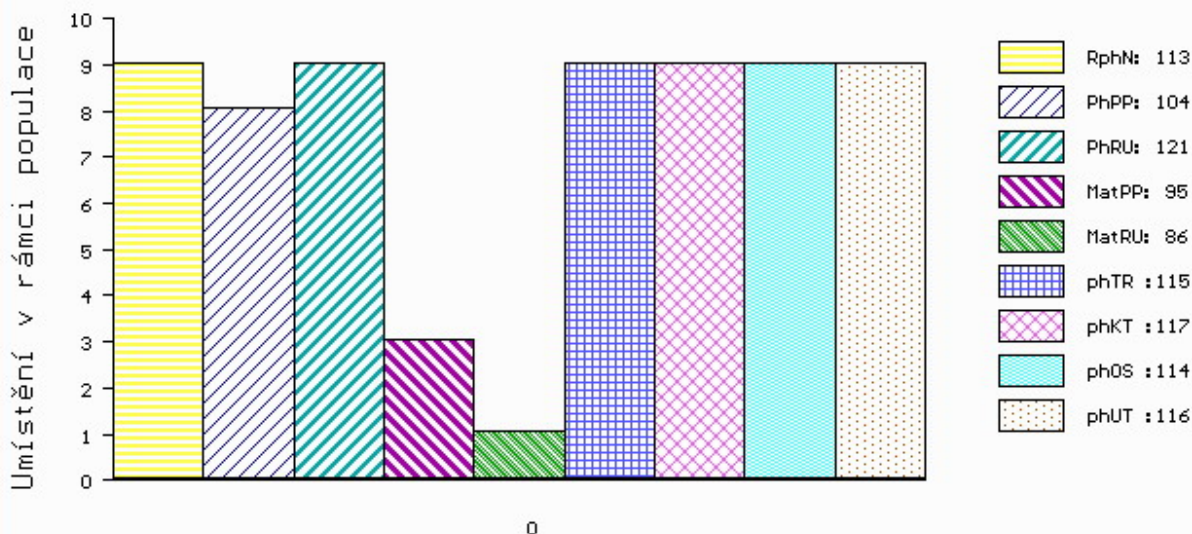
OMM ZLI 323 REDPATHS JAGUAR REY94-001  
 MM 101079 962 CZ 106000101079962  
 MMM 115 517 CZ GUSTA MZLU 106517000115

Vl.užit:nar: 43 \*\* kg ve 120d: 206 kg 210d: 306 kg 365d: 509 kg / kříž: 132 cm  
 Přírustek od narození: 1276 g / 113 šourek 39 cm  
 Věk při ZV 397 dní aktuálně k 23.03.21 hmotnost: 514 kg výška v kříži: 132 cm

PLEMENNÉ HODNOTY										LINEARNÍ HODNOCENÍ							
	pp	ru	pp	ru	TR	KT	OS	UT		Hmot	kříž	TR	KT	OS	UT	CE	
BÝK	PE	104	121	ME	95	86	115	117	114	116							
MATKA	PE	108	109	ME	89	88	111	110	106	107	722	144	23	20	18	6	67
OTEC	PE	95	114	ME	105	94	112	116	116	117	565	132	23	19	21	7	70

HODNOCEN: TR 6 / / 7 KT / / OS / / UT Výsledek:

## ÚROVEŇ PLEMENNÝCH HODNOT



č.kat:03 uš.číslo 000131194 034 CZ

Číslo : 176375 034 CZ GEÑA AGF Číslo katalogu 4  
 Dat.nar. : 24.03.2020 Plemeno : Y100 Limousine  
 Chovatel : AGRO Jinín, a.s.  
 Majitel : AGRO Jinín, a.s.

OOO ZLI 230 DAUPHIN 1988004715  
 OO ZLI 443 PATOCLE 1200097968  
 MOO 1293110386 FR INDECISE 1293110386

OTEC ZLM 369 ZEMÁK AGF 448000829826031  
 OMO 270 333 UNIVERSEL 8723740824  
 MO 4808017382 FR CALAMITY 4808017382  
 MMO 4805007172 FR VERIETE 4805007172

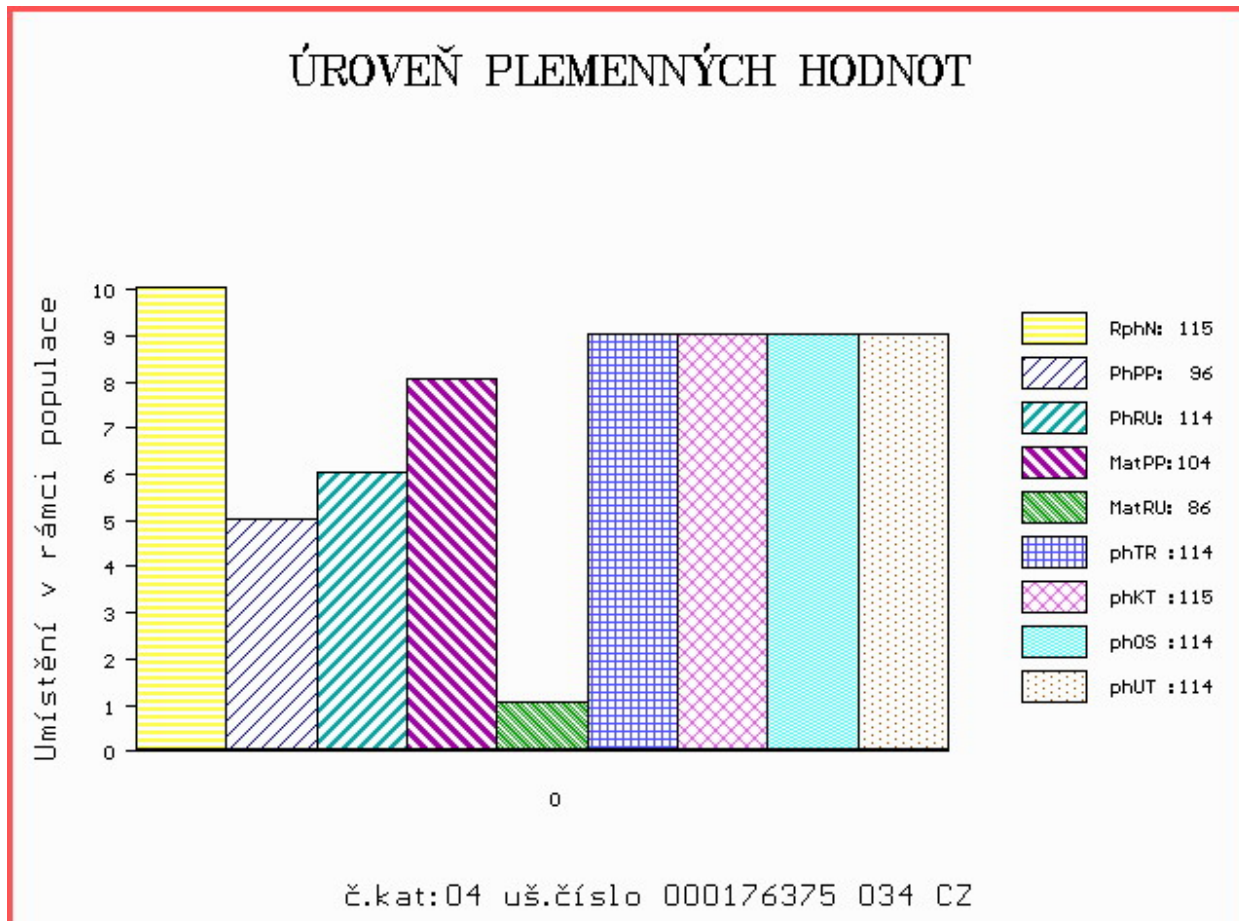
OOM ZLI 374 LILIE Z KALIŠTĚ 031053020507  
 OM LIP 658 TALENT Z TODNĚ 397000673770031  
 MOM 4240970929 FR VOUTE 4240970929

MA 602972 931 CZ /2 ot  
 OMM 272 462 ACACIA 4805111823  
 MM 4810046 483 FR ELITE 4810046483  
 MMM 4806025923 FR ALSACE 4806025923

Vl.užit:nar: 44 \*\* kg ve 120d: 195 kg 210d: 292 kg 365d: 467 kg / kříž: 130 cm  
 Přírustek od narození: 1159 g / 115 šourek 37 cm  
 Věk při ZV 392 dní aktuálně k 23.03.21 hmotnost: 466 kg výška v kříži: 130 cm

PLEMENNÉ HODNOTY										LINEARNÍ HODNOCENÍ						
	pp	ru	pp	ru	TR	KT	OS	UT		Hmot	kříž	TR	KT	OS	UT	CE
BÝK	PE	96	114	ME	104	86	114	115	114	114						
MATKA	PE	91	113	ME	103	86	112	115	114	115	722 /	142	20	19	18	6 63
OTEC	PE	100	110	ME	103	87	110	111	112	110	608 /	139	22	19	18	6 65

HODNOCEN: TR 5 / / 4 KT / / OS / / UT Výsledek:



Číslo : 131195 034 CZ GRÁFEK AGF PP Číslo katalogu 5  
 Dat.nar. : 19.03.2020 Plemeno : S100 Masný simentál  
 Chovatel : AGRO Jinín, a.s.  
 Majitel : AGRO Jinín, a.s.

OOO ZSI 949 CURAHEEN VIO ET R 171059860169  
 OO ZMS 104 VINGEGAARD HERMINATOR ET P 41524-01439  
 MOO 4152401244 DK VINGEGAARD EPOKE ET P 41524-01244

OTEC ZMS 505 BAALJAGG BUDYŇSKÝ P 420000877882031  
 OMO ZSI 538 PATRON Z CUNKOVA V 253000600018031  
 MO 459085 931 CZ P 420000459085931  
 MMO 117534 942 CZ P 061000117534942

OOM ZSI 495 HEDETOFT VITO PP 51546-02044  
 OM ZSI 762 THOR BUDYŇSKÝ ET P 420000691580031  
 MOM 117541 942 CZ PAVLA Z PODLESÍ PP 061000117541942

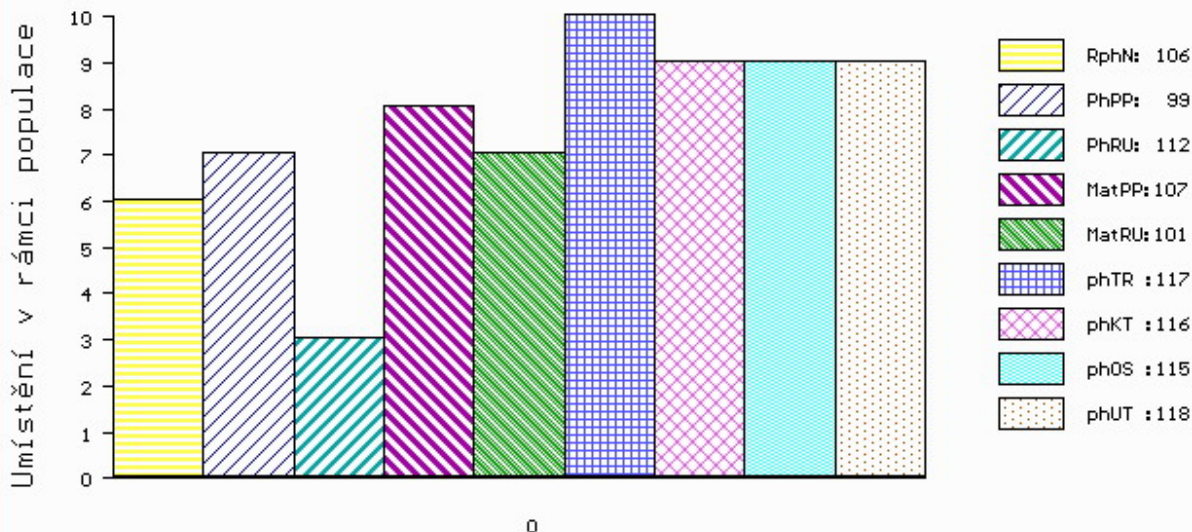
MA 602920 931 CZ /2 ot BAMARA AGF P 444000602920931  
 OMM ZSI 637 LANGO DELFA P 17701-00994  
 MM 160177 941 CZ TAMARA Z LEZNICE R 340000160177941  
 MMM 1302340380 DE HILLA P 13.023 40380

Vl.užit:nar: 44 \*\* kg ve 120d: 218 kg 210d: 322 kg 365d: 558 kg / kříž: 140 cm  
 Přírustek od narození: 1409 g / 106 šourek 43 cm  
 Věk při ZV 397 dní aktuálně k 23.03.21 hmotnost: 564 kg výška v kříži: 140 cm

PLEMENNÉ HODNOTY										LINEARNÍ HODNOCENÍ							
	pp	ru	pp	ru	TR	KT	OS	UT		Hmot	kříž	TR	KT	OS	UT	CE	
BÝK	PE	99	112	ME	107	101	117	116	115	118							
MATKA	PE	94	105	ME	112	104	117	114	112	115	768	149	27	23	18	7	75
OTEC	PE	99	112	ME	105	102	109	112	113	113	786	143	26	23	23	8	80

HODNOCEN: TR 8 / / 8 KT / / OS / / UT Výsledek:

## ÚROVEŇ PLEMENNÝCH HODNOT



č.kat:05 uš.číslo 000131195 034 CZ



Číslo : 176376 034 CZ GOBZON AGF PP Číslo katalogu 6  
 Dat.nar. : 24.03.2020 Plemeno : S100 Masný simentál  
 Chovatel : AGRO Jinín, a.s.  
 Majitel : AGRO Jinín, a.s.

OOO 268 240 SERUP REGENT P 41318-00491  
 OO ZSI 495 HEDETOFT VITO PP 51546-02044  
 MOO 5154601685 DK VIKINGHOLM PIA 51546-01685

**Otec ZSI 762 THOR BUDYŇSKÝ ET P 420000691580031**  
 OMO ZSI 345 ALSTRUP VICTORY P 103095-00002  
 MO 117541 942 CZ PAVLA Z PODLESÍ PP 061000117541942  
 MMO 102810 942 CZ NORMA Z PODLESÍ P 061000102810942

OOM ZSI 390 LYKKE ATLANTIS P 41344-00347  
 OM ZSI 569 LYKKE DAMASK PP 41344-00404  
 MOM 4134400184 DK LYKKE OPULUS ET P 41344-00184

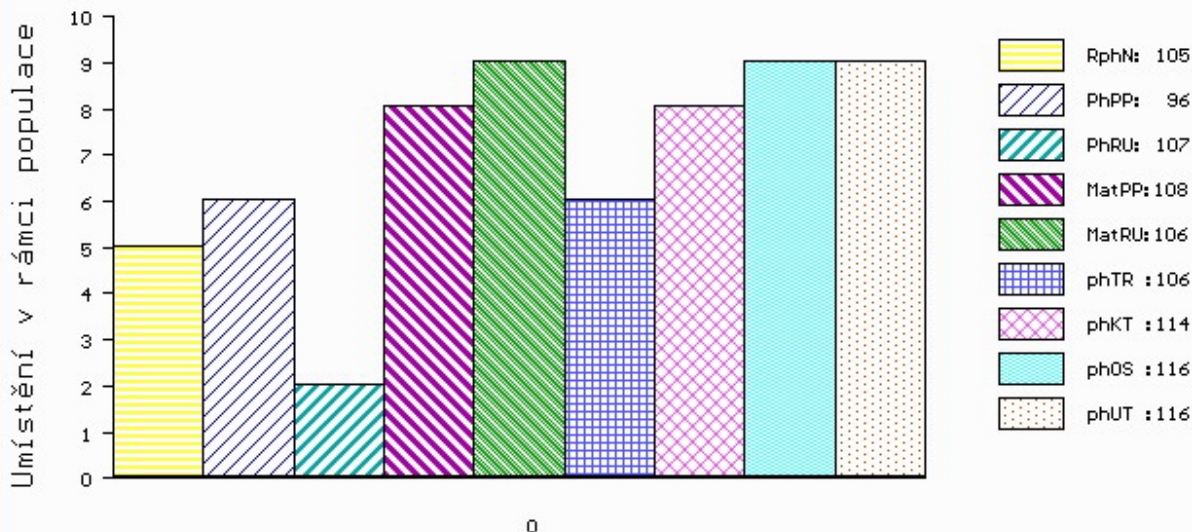
**MA 526463 931 CZ /4 ot ZORKA VODŇANSKÁ P 145000526463931**  
 OMM ZSI 171 JELEC VODŇANSKÝ V 145287117140  
 MM 289531 931 CZ PETRA VODŇANSKÁ P 145000289531931  
 MMM 110757 207 CZ CHVÁLA VODŇANSKÁ P 145207110757

Vl.užit:nar: 46 \*\* kg ve 120d: 200 kg 210d: 327 kg 365d: 553 kg / kříž: 133 cm  
 Přírustek od narození: 1390 g / 105 šourek 40 cm  
 Věk při ZV 392 dní aktuálně k 23.03.21 hmotnost: 552 kg výška v kříži: 133 cm

PLEMENNÉ HODNOTY										LINEARNÍ HODNOCENÍ								
	pp	ru	pp	ru	TR	KT	OS	UT		Hmot	kříž	TR	KT	OS	UT	CE		
BÝK	PE	96	107	ME	108	106	106	114	116	116								
MATKA	PE	92	98	ME	111	109	100	102	104	104	588	/	139	19	19	16	6	60
Otec	PE	102	109	ME	105	107	115	115	113	117	790	/	143	26	22	21	8	77

HODNOCEN: TR 5 / / 8 KT / / OS / / UT Výsledek:

## ÚROVEŇ PLEMENNÝCH HODNOT



č.kat:06 uš.číslo 000176376 034 CZ

## Býci vyřazení před základním výběrem

Číslo : 131173 034 CZ GEDON AGF Číslo katalogu 7  
 Dat.nar. : 18.02.2020 Plemeno : Y100 Limousine  
 Chovatel : AGRO Jinín, a.s.  
 Majitel : AGRO Jinín, a.s.

OOO ZLI 230 DAUPHIN 1988004715  
 OO ZLI 443 PATOCLE 1200097968  
 MOO 1293110386 FR INDECISE 1293110386

OTEC ZLM 369 ZEMÁK AGF 448000829826031  
 OMO 270 333 UNIVERSEL 8723740824  
 MO 4808017382 FR CALAMITY 4808017382  
 MMO 4805007172 FR VERIETE 4805007172

OOM 271 240 STRAUSS 8723740665  
 OM ZLI 661 VENDREDI 8723740999  
 MOM 8761730016 FR RAFALE 8761730016

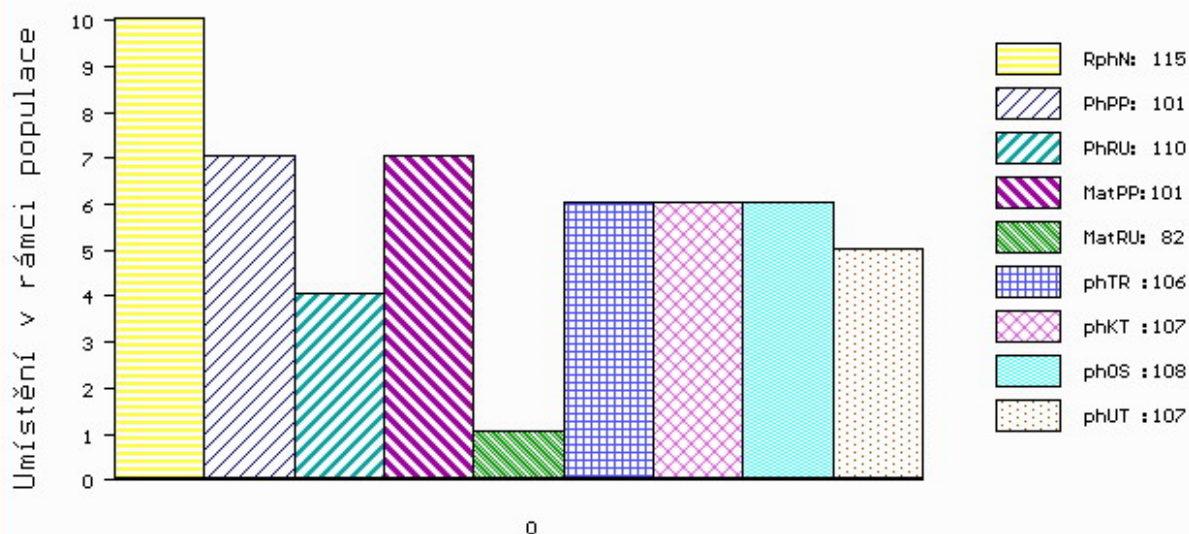
MA 284559 921 CZ /7 ot ULE MOF 391000284559921  
 OMM ZLI 269 HIGHLANDER 1692111209  
 MM 4306017 626 FR BOULE 4306017626  
 MMM 4340565944 FR UNION 4340565944

Vl.užit:nar: 44 \*\* kg ve 120d: 179 kg 210d: 286 kg 365d: 444 kg / kříž: 0 cm  
 Přírustek od narození: 1085 g / 115 šourek 36 cm  
 Věk při ZV 427 dní aktuálně k 23.03.21 hmotnost: 477 kg výška v kříži: 133 cm

PLEMENNÉ HODNOTY										LINEARNÍ HODNOCENÍ						
	pp	ru	pp	ru	TR	KT	OS	UT		Hmot	kříž	TR	KT	OS	UT	CE
BÝK	PE	101	110	ME	101	82	106	107	108	107						
MATKA	PE	105	114	ME	98	74	110	110	110	111	732 /	145	24	19	18	6 67
OTEC	PE	100	110	ME	103	87	110	111	112	110	608 /	139	22	19	18	6 65

HODNOCEN: TR 5 / / 2 KT / / OS / / UT Výsledek: před ZV-hm.365d

## ÚROVEŇ PLEMENNÝCH HODNOT



č.kat:07 uš.číslo 000131173 034 CZ

Číslo : 131189 034 CZ GIZMO AGF Číslo katalogu 8  
 Dat.nar. : 10.03.2020 Plemeno : Y100 Limousine  
 Chovatel : AGRO Jinín, a.s.  
 Majitel : AGRO Jinín, a.s.

OOO ZLI 558 TALENT MN 8703200461  
 OO ZLM 009 URIEL Z CUNKOVA ET 420000743921031  
 MOO 4306007525 FR BOHEME 4306007525

OTEC ZLM 524 AGRI AGF 448000870572031

OMO ZLI 478 NEOPHIN 1298181846  
 MO 262295 921 CZ TRIZNA MOF 391000262295921  
 MMO 1527306746 FR BERMUDE 1527306746

OOM ZLI 374 LILIE Z KALIŠTĚ 031053020507  
 OM LIP 658 TALENT Z TODNĚ 397000673770031  
 MOM 4240970929 FR VOUTE 4240970929

MA 660862 931 CZ /2 ot

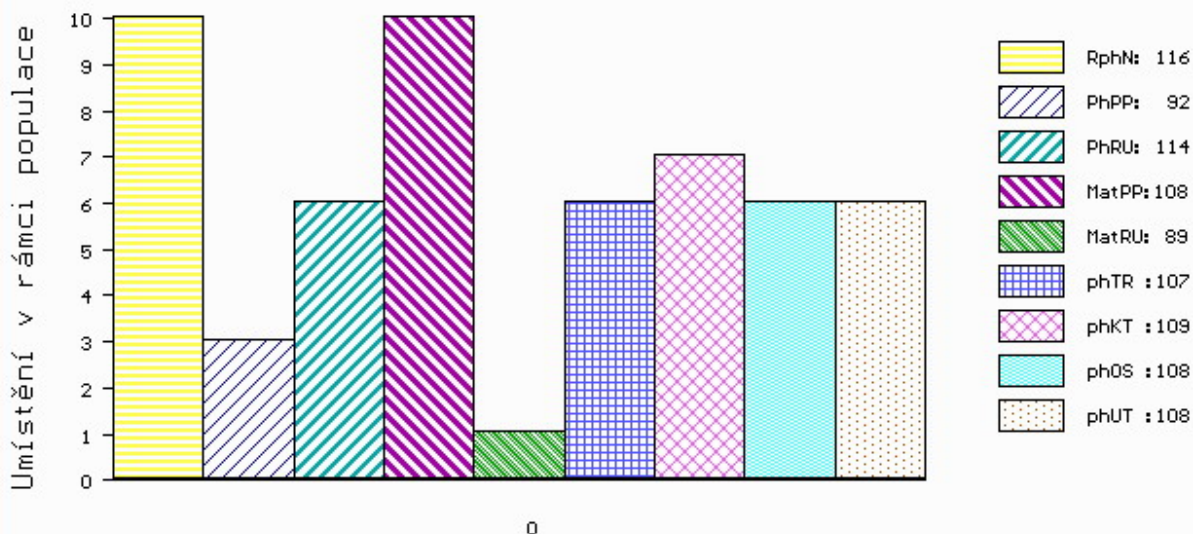
OMM 270 612 VASCO 1932034469  
 MM 1528023 757 FR DORDOGNE 1528023757  
 MMM 1523233274 FR UMEA 1523233274

Vl.užit:nar: 45 \*\* kg ve 120d: 180 kg 210d: 283 kg 365d: 442 kg / kříž: 127 cm  
 Přírustek od narození: 1085 g / 116 šourek 35 cm  
 Věk při ZV 406 dní aktuálně k 23.03.21 hmotnost: 455 kg výška v kříži: 127 cm

PLEMENNÉ HODNOTY										LINEARNÍ HODNOCENÍ							
	pp	ru	pp	ru	TR	KT	OS	UT		Hmot	kříž	TR	KT	OS	UT	CE	
BÝK	PE	92	114	ME	108	89	107	109	108	108							
MATKA	PE	93	113	ME	108	83	109	111	109	109	709	143	19	20	19	6	64
OTEC	PE	95	114	ME	105	94	112	116	116	117	565	132	23	19	21	7	70

HODNOCEN: TR 3 / / 2 KT / / OS / / UT Výsledek: před ZV-hm.365d

## ÚROVEŇ PLEMENNÝCH HODNOT



č.kat:08 uš.číslo 000131189 034 CZ