

**KATALOG ZÁKLADNÍHO VÝBĚRU**  
**dne 20. 4. 2021**  
**DOKOMAK s.r.o., Mašťov**  
**Začátek 13,30 hod.**

**Býci vyřazení před základním výběrem**

| Č. k. | Číslo<br>býčka | OTEC<br>st.reg. | Datum<br>narození | Body<br>Plem. | VT | HM | CHOVATEL               | Důvod vyřaz.    |
|-------|----------------|-----------------|-------------------|---------------|----|----|------------------------|-----------------|
| 1     | 613938 042 CZ  | ZAI 668         | 09.01.20          | G100          | 6  | 8  | DOKOMAK s.r.o., Mašťov | před ZV-hm.365d |

**Plemenné hodnoty uvedené v katalogu jsou spočítány k 31.3.2021**



## Vysvětlivky ke zkratkám ve jménech v katalogu :

- ET - býček narozen po embryotrasferu  
RED - zbarvení red angus  
P,V - bezrohý / volný roh ( \* - testováno testem DNA)  
PP - bezrohý – homozygot ( stanoveno testem DNA )  
R - rohatý ( \* - testováno testem DNA )  
+/, WT/WT - nepřenáší alelu způsobujícími dvojí osvalení (GS, AA,CH,LI,MS)  
MH/+, F/+, WT/del21 - heterozygot s jednou alelou podmiňující dvojí osvalení (GS,AA,CH,LI,MS)  
MH/MH, F/F - homozygot - obě alely podmiňující dvojí osvalení (GS,CH,LI,MS)  
Porodní hmot (nar) - u plemene AA,BA,HE,CH,MS,LI způsob zjišťování porodní hmotnosti v chovu \* \* \* - váženo při narození, \* \* - odhadováno, \* - nesledováno

### U matek plemene BA

| Třída | Výška kříž (cm) | Hmotnost (kg) | RPH přímý efekt | RPH mat. efekt | RPH osvalení |
|-------|-----------------|---------------|-----------------|----------------|--------------|
| SE    | 147 a více      | 800 a více    | 105 a vic       | 103 a vic      | 103 a vic    |
| EC    | 147 a více      | 800 a více    | 105 a vic       | pod 103        | 103 a vic    |
| EM    | 147 a více      | 800 a více    | pod 105         | 103 a vic      | pod 103      |
| CM    | pod 147         | pod 800       | 105 a vic       | 103 a vic      | 103 a vic    |
| C1    | pod 147         | pod 800       | 105 a vic       | pod 103        | 103 a vic    |
| M1    | pod 147         | pod 800       | pod 105         | 103 a vic      | pod 103      |

### Popisky grafu úrovně plemenných hodnot

Jednotlivé plemenné hodnoty jsou rozděleny do pásem na základě výpočtu kvantilu normálního rozložení, které udávají, jak si konkrétní jedinec stojí v porovnání s průměrem populace plemenných býčků odchovaných v období 2014 – 2019.

| pásma | Pozice býka v rámci populace                                     | zkratka      | Popis údaje v grafu                   |
|-------|--|--------------|---------------------------------------|
| 10    | býk patří hodnotou RPH do 10 % nejlepších býků v daném ukazateli | <i>RphT</i>  | RPH pro přírůstek v testu             |
| 9     | býk patří hodnotou RPH do 20 % nejlepších býků v daném ukazateli | <i>RphN</i>  | RPH pro životní přírůstek             |
| 8     | býk patří hodnotou RPH do 30 % nejlepších býků v daném ukazateli | <i>RpPP</i>  | RPH pro přímý efekt porody            |
| 7     | býk patří hodnotou RPH do 40 % nejlepších býků v daném ukazateli | <i>RpRU</i>  | RPH pro přímý efekt růst              |
| 6     | býk patří hodnotou RPH do 50 % nejlepších býků v daném ukazateli | <i>MatPP</i> | RPH pro maternální efekt porody       |
| 5     | býk patří hodnotou RPH do průměru býků v daném ukazateli         | <i>MatRU</i> | RPH pro maternální efekt růst         |
| 4     | býk patří hodnotou RPH do 60 % nejlepších býků v daném ukazateli | <i>phTR</i>  | RPH pro lineární hodnocení těl. rámec |
| 3     | býk patří hodnotou RPH do 70 % nejlepších býků v daném ukazateli | <i>phKT</i>  | RPH pro lineární hodnocení kap. těla  |
| 2     | býk patří hodnotou RPH do 80 % nejlepších býků v daném ukazateli | <i>phOS</i>  | RPH pro lineární hodnocení osvalení   |
| 1     | býk patří hodnotou RPH do 90 % nejlepších býků v daném ukazateli | <i>phUT</i>  | RPH pro lineární hodnocení užit. typ  |

### Hlavní selekční kritéria pro výběr do plemenitby na OPB a odchovu u chovatele

Hlavním selekčním kritériem bude pouze lineární hodnocení při základním výběru.

#### Důvody vyřazení před základním výběrem

- hodnocení tělesného rámce (1,2,3 body dle parametrů daného plemene)
- hodnocení bodů za hmotnost v 365 dnech (1,2,3 body dle parametrů daného plemene)
- nepředvedení býka k základnímu výběru na ohlávce nebo na vodící tyči
- na základě rozhodnutí majitele býka o jeho vyřazení
- zdravotní důvody (displazie varlat, apod.)

#### Důvody vyřazení při základním výběrem

- hodnocení délky těla (1,2,3 body dle parametrů daného plemene)
- hodnocení ukazatelů kapacity těla (1,2,3 body dle parametrů daného plemene)
- hodnocení ukazatelů osvalení (1,2,3 body dle parametrů daného plemene)
- hodnocení užitkového typu (1,2,3 body dle parametrů daného plemene)
- závažné vady exteriéru při základním výběru
- neodpovídající funkčnost končetin při základním výběru
- zdravotní důvody (displazie varlat, apod.)

## Reklamační řád pro základní výběry býků

Majitel odchovávaného býčka má právo podat reklamaci proti rozhodnutí výběrové komise (ČSCHMS). Tato reklamační může mít písemnou nebo ústní formu. Předmětem reklamační může být pouze konečný výsledek výběru (vybrán, odročen, vyřazen), nikoliv nesouhlas s bodovým hodnocením daného býka. Po skončení základního výběru býků vyzve předseda výběrové komise, nebo příslušný inspektor k podání případných protestů (reklamací). Reklamační se podává písemně (emilem) nejpozději následující den po provedení výběru a to řediteli svazu, řediteli PK a členům výběrové komise (bonitérovi), která hodnocení provedla. Jménem majitele býka může jednat také zástupce odchovny plemenných býků (OPB). V případě neshody mezi verdiktem výběrové komise a majitelem býka je býk odročen a bude proveden nový základní výběr. Provedení nového základního výběru je podmíněno složením kauce 5000 Kč za každého reklamovaného býka. Kauce se skládá na účet ČSCHMS nejpozději do 10-ti kalendářních dnů ode dne provedení základního výběru. V případě, že nebudou peníze připsány na účet v daném termínu, platí původní verdikt výběrové komise a reklamační se dále neřeší. Nový základní výběr se uskuteční do 30-ti dnů od sporného výběru na místě, kde byla podána reklamační, pokud se obě strany nedohodnou jinak. Většinové složení komise nesmí být totožné se složením komise, která vynesla sporný verdikt. O složení nové komise rozhoduje Rada PK daného plemene po dohodě s ČSCHMS. O závěru nového základního výběru je sepsán nový výběrový protokol. Proti tomuto rozhodnutí se již nelze dále odvolat. V případě, že je potvrzeno původní rozhodnutí výběrové komise, propadá kauce ve prospěch ČSCHMS, v opačném případě se vrací majiteli býka do 10-ti kalendářních dnů od provedení nového základního výběru. Náklady spojené s novým základním výběrem (zejména cestovné členů výběrové komise, případně oprávněné nároky spojené s odměnou za odvedenou práci) nese strana, která při svém rozhodnutí či jednání nebyla v právu. Tyto náklady jsou zúčtovány na základě vystavené faktury zaslané druhé straně nejpozději do 14 dnů od provedení opakovaného základního výběru. V každém případě se o reklamační vede písemný zápis. Rozhodnutí výběrové komise se váže ke konkrétnímu zvířeti v konkrétním čase a není možno se na něj odvolávat v případných následných sporech.

Schváleno výborem ČSCHMS dne 21.3.2006 v Hradištku pod Medníkem, změny schváleny 24.7.2019 Grémiem předsedů rad plemenných knih v Hradištku pod Medníkem. Vstupuje v platnost dnem schválení.



|  |  |  |
|--|--|--|
| <b><u>Sekretariát:</u></b> ČSCHMS Praha<br>Těšnov 17<br>11705 Praha 1<br>Mobil : +420 724 007 860<br>Telefon : +420 221 812 865<br>E-mail : <a href="mailto:info@cshms.cz">info@cshms.cz</a> | <b><u>Ředitel PK</u></b> Kopecký Jan<br>Osík 201<br>569 67 Osík u Litomyšle<br>Mobil : +420 724 007 862<br>Telefon : +420 461 612 809<br>E-mail : <a href="mailto:kopecky@cshms.cz">kopecky@cshms.cz</a> | <b><u>Adresa PK</u></b> Honová Nina<br>Osvoboditelů 35/9<br>410 02 Lovosice<br>Mobil : +420 724 073 641<br>E-mail : <a href="mailto:honova@cshms.cz">honova@cshms.cz</a> |
|--|--|--|

## Býci vyřazení před základním výběrem

Číslo : 613938 042 CZ GRANT DOKOMAK WT/WT Číslo katalogu 1  
 Dat.nar. : 09.01.2020 Plemeno : G100 Aberdeen Angus  
 Chovatel : DOKOMAK s.r.o., Maštov  
 Majitel : DOKOMAK s.r.o., Maštov

OOO 280 716 YOUNG DALE XCALIBER 32X 1564938  
 OO ZAI 062 YOUNG DALE NOZEKA 2Z 1675836  
 MOO 1515514 CA YOUNG DALE ELBA 60W 1515514

**O TEC ZAI 668 DOZEKA Z RANČIC 11F 326000977844031**  
 OMO ZAA 848 HF EL TIGRE 28U 1469322  
 MO 522271 931 CZ TYGRA Z RANČIC 12B 326000522271931  
 MMO 282490 931 CZ MEDEA Z RANČIC 21T 326000282490931

OOM 280 334 SITZ UPWARD 307R 1385926  
 OM 289 437 FORDEL LOCH EARN N388 ET 542511703388  
 MOM 16230724 US CHAMPION HILL LUCY 6863 ET 16230724

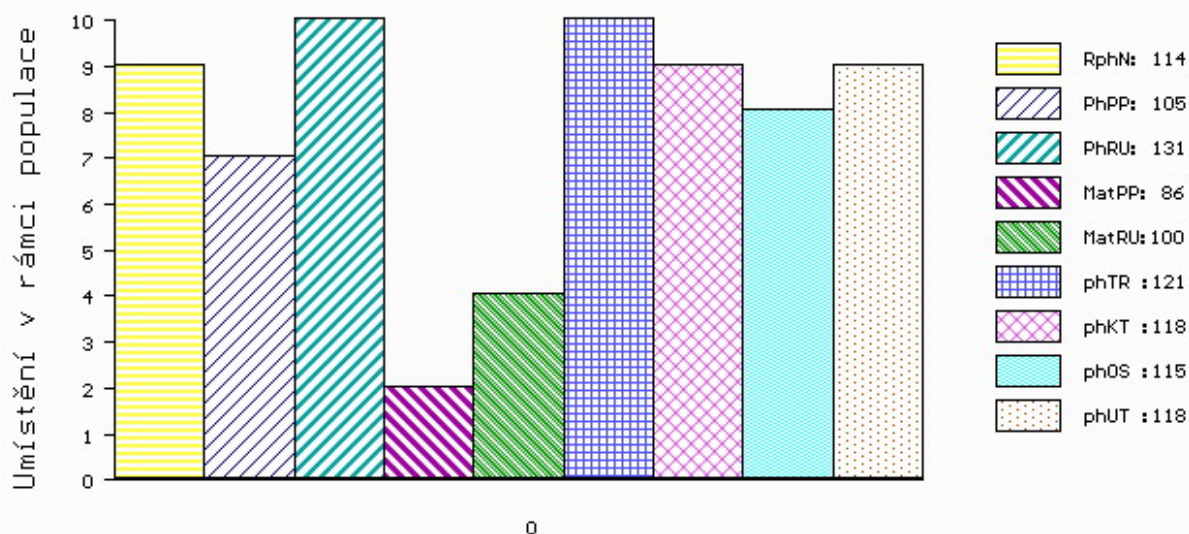
**MA 542511404981 UK /1 ot FORDEL PROUD MAMA T981 542511404981**  
 OMM 289 436 FORDEL ELIXIR A238 542511700238  
 MM 542511202424 UK FORDEL PROUD MAMA L424 542511202424  
 MMM 542511600888 UK FORDEL PROUD MAMA E888 542511600888

Vl.užit:nar: 34 \*\*\* kg ve 120d: 246 kg 210d: 382 kg 365d: 469 kg / kříž: 130 cm  
 Přírustek od narození: 1274 g / 114 šourek 37 cm  
 Věk při ZV 467 dní aktuálně k 25.03.21 hmotnost: 596 kg výška v kříži: 135 cm

| PLEMENNÉ HODNOTY |    |     |     |    |     |     |     |     |     | LINEARNÍ HODNOCENÍ |      |     |    |    |    |    |
|------------------|----|-----|-----|----|-----|-----|-----|-----|-----|--------------------|------|-----|----|----|----|----|
|                  | pp | ru  | pp  | ru | TR  | KT  | OS  | UT  |     | Hmot               | kříž | TR  | KT | OS | UT | CE |
| BÝK              | PE | 105 | 131 | ME | 86  | 100 | 121 | 118 | 115 | 118                |      |     |    |    |    |    |
| MATKA            | PE | 88  | 113 | ME | 100 | 100 | 103 | 102 | 102 | 101                | 672  | 140 | 21 | 17 | 15 | 58 |
| O TEC            | PE | 109 | 126 | ME | 79  | 110 | 115 | 112 | 110 | 113                | 720  | 139 | 25 | 19 | 18 | 69 |

HODNOCEN: TR 6 / / 8 KT / / OS / / UT Výsledek: před ZV-hm.365d

## ÚROVEŇ PLEMENNÝCH HODNOT



č.kat:01 uš.číslo 000613938 042 CZ