

KATALOG ZÁKLADNÍHO VÝBĚRU

dne 21. 4. 2021

Skalický J., Libnov

Začátek 9,00 hod.

| Č. k. | Číslo býčka | OTEC st.reg. | DATUM NAROZENÍ | PLEM | HM. kg | KŘ. cm | Přír.od nar. RPH | g | CHOVATEL |
|-------|----------------|-----------------|-------------------|------|-----------|-----------|------------------------|-------|---------------------|
| 1 | 620410 041 | CZ ZAI 185 | 05.01.20 | G100 | 710 | 137 | 1527 | g 92 | Skalický J., Libnov |
| 2 | 620411 041 | CZ ZAI 619 | 08.01.20 | G100 | 660 | 135 | 1415 | g 93 | Skalický J., Libnov |
| 3 | 628897 041 | CZ APA 035 | 21.02.20 | G100 | 700 | 140 | 1663 | g 117 | Skalický J., Libnov |
| 4 | 628903 041 | CZ APA 035 | 23.02.20 | G100 | 616 | 137 | 1476 | g 105 | Skalický J., Libnov |
| 5 | 628910 041 | CZ ZAI 721 | 29.02.20 | G100 | 660 | 136 | 1602 | g 98 | Skalický J., Libnov |
| 6 | 628920 041 | CZ APA 035 | 08.03.20 | G100 | 640 | 138 | 1596 | g 109 | Skalický J., Libnov |
| 7 | 628922 041 | CZ APA 035 | 09.03.20 | G100 | 618 | 138 | 1529 | g 104 | Skalický J., Libnov |
| 8 | 628923 041 | CZ ZAI 226 | 10.03.20 | G100 | 618 | 135 | 1533 | g 95 | Skalický J., Libnov |

Plemenné hodnoty uvedené v katalogu jsou spočítány k 31.3.2021



Vysvětlivky ke zkratkám ve jménech v katalogu :

- ET - býček narozen po embryotrasferu
RED - zbarvení red angus
P,V - bezrohý / volný roh (* - testováno testem DNA)
PP - bezrohý – homozygot (stanoveno testem DNA)
R - rohatý (* - testováno testem DNA)
+/, WT/WT - nepřenáší alelu způsobujícími dvojí osvalení (GS, AA,CH,LI,MS)
MH/+, F/+, WT/del21 - heterozygot s jednou alelou podmiňující dvojí osvalení (GS,AA,CH,LI,MS)
MH/MH, F/F - homozygot - obě alely podmiňující dvojí osvalení (GS,CH,LI,MS)
Porodní hmot (nar) - u plemene AA,BA,HE,CH,MS,LI způsob zjišťování porodní hmotnosti v chovu * * * - váženo při narození, * * - odhadováno, * - nesledováno

U matek plemene BA

| Třída | Výška kříž (cm) | Hmotnost (kg) | RPH přímý efekt | RPH mat. efekt | RPH osvalení |
|-------|-----------------|---------------|-----------------|----------------|--------------|
| SE | 147 a více | 800 a více | 105 a vic | 103 a vic | 103 a vic |
| EC | 147 a více | 800 a více | 105 a vic | pod 103 | 103 a vic |
| EM | 147 a více | 800 a více | pod 105 | 103 a vic | pod 103 |
| CM | pod 147 | pod 800 | 105 a vic | 103 a vic | 103 a vic |
| C1 | pod 147 | pod 800 | 105 a vic | pod 103 | 103 a vic |
| M1 | pod 147 | pod 800 | pod 105 | 103 a vic | pod 103 |

Popisky grafu úrovně plemenných hodnot

Jednotlivé plemenné hodnoty jsou rozděleny do pásem na základě výpočtu kvantilu normálního rozložení, které udávají, jak si konkrétní jedinec stojí v porovnání s průměrem populace plemenných býčků odchovaných v období 2014 – 2019.

| pásma | Pozice býka v rámci populace | zkratka | Popis údaje v grafu |
|-------|--|--------------|---------------------------------------|
| 10 | býk patří hodnotou RPH do 10 % nejlepších býků v daném ukazateli | <i>RphT</i> | RPH pro přírůstek v testu |
| 9 | býk patří hodnotou RPH do 20 % nejlepších býků v daném ukazateli | <i>RphN</i> | RPH pro životní přírůstek |
| 8 | býk patří hodnotou RPH do 30 % nejlepších býků v daném ukazateli | <i>RpPP</i> | RPH pro přímý efekt porody |
| 7 | býk patří hodnotou RPH do 40 % nejlepších býků v daném ukazateli | <i>RpRU</i> | RPH pro přímý efekt růst |
| 6 | býk patří hodnotou RPH do 50 % nejlepších býků v daném ukazateli | <i>MatPP</i> | RPH pro maternální efekt porody |
| 5 | býk patří hodnotou RPH do průměru býků v daném ukazateli | <i>MatRU</i> | RPH pro maternální efekt růst |
| 4 | býk patří hodnotou RPH do 60 % nejlepších býků v daném ukazateli | <i>phTR</i> | RPH pro lineární hodnocení těl. rámec |
| 3 | býk patří hodnotou RPH do 70 % nejlepších býků v daném ukazateli | <i>phKT</i> | RPH pro lineární hodnocení kap. těla |
| 2 | býk patří hodnotou RPH do 80 % nejlepších býků v daném ukazateli | <i>phOS</i> | RPH pro lineární hodnocení osvalení |
| 1 | býk patří hodnotou RPH do 90 % nejlepších býků v daném ukazateli | <i>phUT</i> | RPH pro lineární hodnocení užit. typ |

Hlavní selekční kritéria pro výběr do plemenitby na OPB a odchovu u chovatele

Hlavním selekčním kritériem bude pouze lineární hodnocení při základním výběru.

Důvody vyřazení před základním výběrem

- hodnocení tělesného rámce (1,2,3 body dle parametrů daného plemene)
- hodnocení bodů za hmotnost v 365 dnech (1,2,3 body dle parametrů daného plemene)
- nepředvedení býka k základnímu výběru na ohlávce nebo na vodící tyči
- na základě rozhodnutí majitele býka o jeho vyřazení
- zdravotní důvody (displazie varlat, apod.)

Důvody vyřazení při základním výběrem

- hodnocení délky těla (1,2,3 body dle parametrů daného plemene)
- hodnocení ukazatelů kapacity těla (1,2,3 body dle parametrů daného plemene)
- hodnocení ukazatelů osvalení (1,2,3 body dle parametrů daného plemene)
- hodnocení užitkového typu (1,2,3 body dle parametrů daného plemene)
- závažné vady exteriéru při základním výběru
- neodpovídající funkčnost končetin při základním výběru
- zdravotní důvody (displazie varlat, apod.)

Reklamační řád pro základní výběry býků

Majitel odchovávaného býčka má právo podat reklamaci proti rozhodnutí výběrové komise (ČSCHMS). Tato reklamační může mít písemnou nebo ústní formu. Předmětem reklamační může být pouze konečný výsledek výběru (vybrán, odročen, vyřazen), nikoliv nesouhlas s bodovým hodnocením daného býka. Po skončení základního výběru býků vyzve předseda výběrové komise, nebo příslušný inspektor k podání případných protestů (reklamací). Reklamační se podává písemně (emilem) nejpozději následující den po provedení výběru a to řediteli svazu, řediteli PK a členům výběrové komise (bonitérovi), která hodnocení provedla. Jménem majitele býka může jednat také zástupce odchovny plemenných býků (OPB). V případě neshody mezi verdiktem výběrové komise a majitelem býka je býk odročen a bude proveden nový základní výběr. Provedení nového základního výběru je podmíněno složením kauce 5000 Kč za každého reklamovaného býka. Kauce se skládá na účet ČSCHMS nejpozději do 10-ti kalendářních dnů ode dne provedení základního výběru. V případě, že nebudou peníze připsány na účet v daném termínu, platí původní verdikt výběrové komise a reklamační se dále neřeší. Nový základní výběr se uskuteční do 30-ti dnů od sporného výběru na místě, kde byla podána reklamační, pokud se obě strany nedohodnou jinak. Většinové složení komise nesmí být totožné se složením komise, která vynesla sporný verdikt. O složení nové komise rozhoduje Rada PK daného plemene po dohodě s ČSCHMS. O závěru nového základního výběru je sepsán nový výběrový protokol. Proti tomuto rozhodnutí se již nelze dále odvolat. V případě, že je potvrzeno původní rozhodnutí výběrové komise, propadá kauce ve prospěch ČSCHMS, v opačném případě se vrací majiteli býka do 10-ti kalendářních dnů od provedení nového základního výběru. Náklady spojené s novým základním výběrem (zejména cestovné členů výběrové komise, případně oprávněné nároky spojené s odměnou za odvedenou práci) nese strana, která při svém rozhodnutí či jednání nebyla v právu. Tyto náklady jsou zúčtovány na základě vystavené faktury zaslané druhé straně nejpozději do 14 dnů od provedení opakovaného základního výběru. V každém případě se o reklamační vede písemný zápis. Rozhodnutí výběrové komise se váže ke konkrétnímu zvířeti v konkrétním čase a není možno se na něj odvolávat v případných následných sporech.

Schváleno výborem ČSCHMS dne 21.3.2006 v Hradištku pod Medníkem, změny schváleny 24.7.2019 Grémiem předsedů rad plemenných knih v Hradištku pod Medníkem. Vstupuje v platnost dnem schválení.



| | | |
|--|---|---|
| <u>Sekretariát:</u> ČSCHMS Praha Těšnov 17 11705 Praha 1 Mobil : +420 724 007 860 Telefon : +420 221 812 865 E-mail : info@cshms.cz | <u>Ředitel PK</u> <i>Kopecký Jan</i> Osík 201 569 67 Osík u Litomyšle Mobil : +420 724 007 862 Telefon : +420 461 612 809 E-mail : kopecky@cshms.cz | <u>Adresa PK</u> <i>Honová Nina</i> Osvoboditelů 35/9 410 02 Lovosice Mobil : +420 724 073 641 E-mail : honova@cshms.cz |
|--|---|---|

Číslo : 620410 041 CZ GIZMO RED Z LIBNOVA WT/WT Číslo katalogu 1
 Dat.nar. : 05.01.2020 Plemeno : G100 Aberdeen Angus
 Chovatel : Skalický J., Libnov
 Majitel : Skalický J., Libnov

OOO 281 991 LAZY MC LOOKOUT 37U 1466919
 OO 281 990 RED LAZY MC EYE SPY 64Y 1642757
 MOO 1480026 CA RED LAZY MC GOLD DESING 68U 1480026

OTEC ZAI 185 RED LAZY MC SPYDER 149A 1756357
 OMO 281 992 RED RMJ REDMAN 1T 1415715
 MO 1642753 CA RED LAZY MC LARKABA 127Y 1642753
 MMO 1408660 CA RED LAZY MC LARKABA 61T 1408660

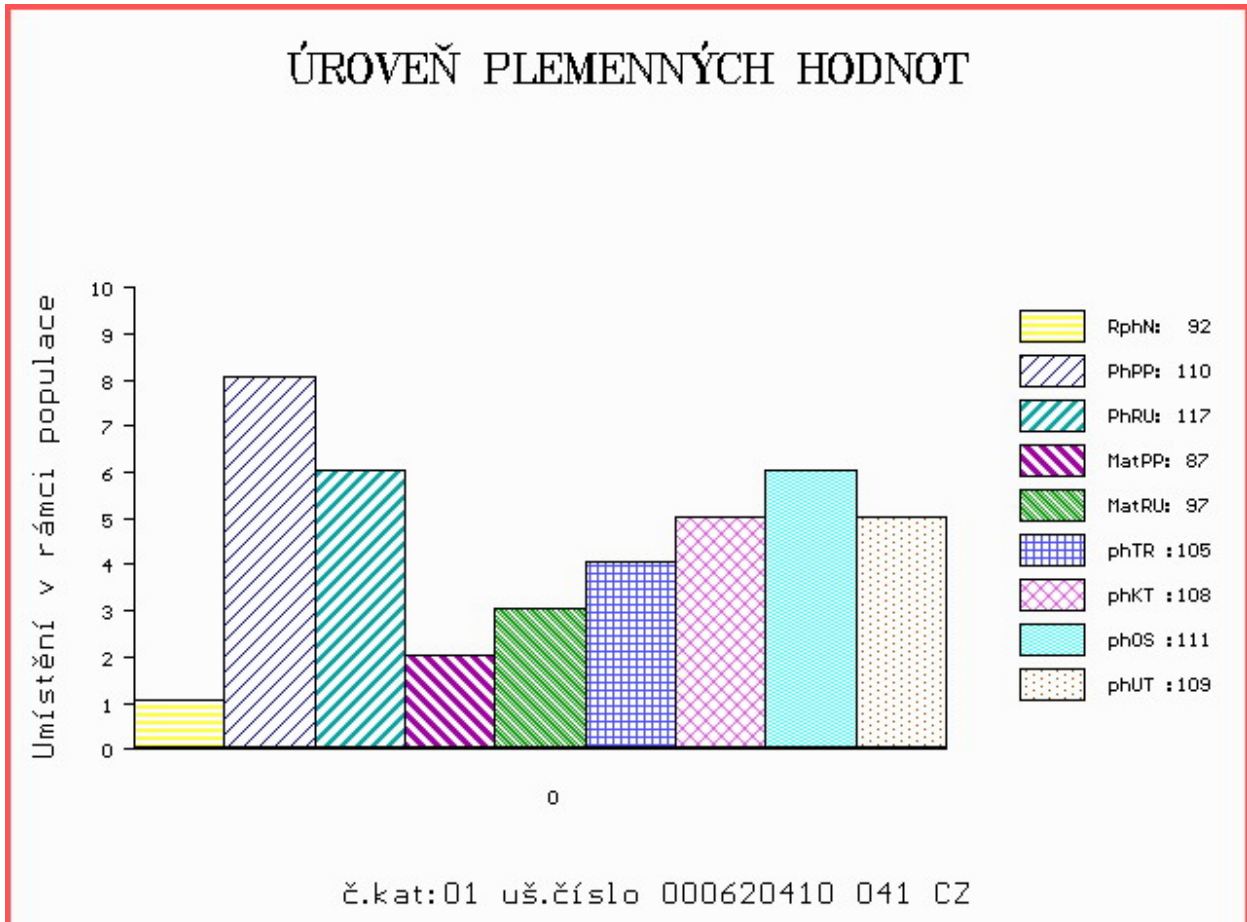
OOM ZAA 679 PÁJA RED ET 398000542301031
 OM ZAA 853 TIGER RED TEGRO 133000711704061
 MOM 272515 961 CZ ORNELA RED TEGRO 133000272515961

MA 194460 941 CZ /2 ot CARDA RED Z LIBNOVA 231000194460941
 OMM ZAA 782 SYLVÁN RED ZDB 035000665855031
 MM 153768 941 CZ UGABA RED Z LIBNOVA 231000153768941
 MMM 106479 941 CZ 045000106479941

Vl.užit:nar: 35 ** kg ve 120d: 200 kg 210d: 322 kg 365d: 537 kg / kříž: 130 cm
 Přírustek od narození: 1527 g / 92 šourek 46 cm
 Věk při ZV 472 dní aktuálně k 22.03.21 hmotnost: 710 kg výška v kříži: 137 cm

| PLEMENNÉ HODNOTY | | | | | | | | | | LINEARNÍ HODNOCENÍ | | | | | | | |
|------------------|----|-----|-----|----|----|-----|-----|-----|-----|--------------------|------|-----|----|----|----|----|----|
| | pp | ru | pp | ru | TR | KT | OS | UT | | Hmot | kříž | TR | KT | OS | UT | CE | |
| BÝK | PE | 110 | 117 | ME | 87 | 97 | 105 | 108 | 111 | 109 | | | | | | | |
| MATKA | PE | 99 | 114 | ME | 91 | 104 | 107 | 101 | 101 | 102 | 606 | 139 | 23 | 19 | 18 | 7 | 67 |
| OTEC | PE | 105 | 103 | ME | 93 | 99 | 95 | 109 | 114 | 108 | 0 | 0 | 0 | 0 | 0 | 0 | 0 |

HODNOCEN: TR 6 / /10 KT / / OS / / UT Výsledek:



Číslo : 620411 041 CZ GRIZZLY RED Z LIBNOVA WT/WT Číslo katalogu 2
 Dat.nar. : 08.01.2020 Plemeno : G100 Aberdeen Angus
 Chovatel : Skalický J.,Libnov
 Majitel : Skalický J.,Libnov

OOO 288 798 LOCKERLEY ROCKY E501 282556300501
 OO 288 797 LOCKERLEY KOUGAR H897 282556700897
 MOO 282556600560 UK LOCKERLEY KRUZ PRINCESS E560 282556600560

OTEC ZAI 619 LILEY RED DESIGNER R201 134793400201
 OMO 288 799 BAKKENS STRYKER 78030-00099
 MO 7803000212 DK BAKKENS RED DALLAS 78030-00212
 MMO 7803000095 DK BAKKENS AMANDA 78030-00095

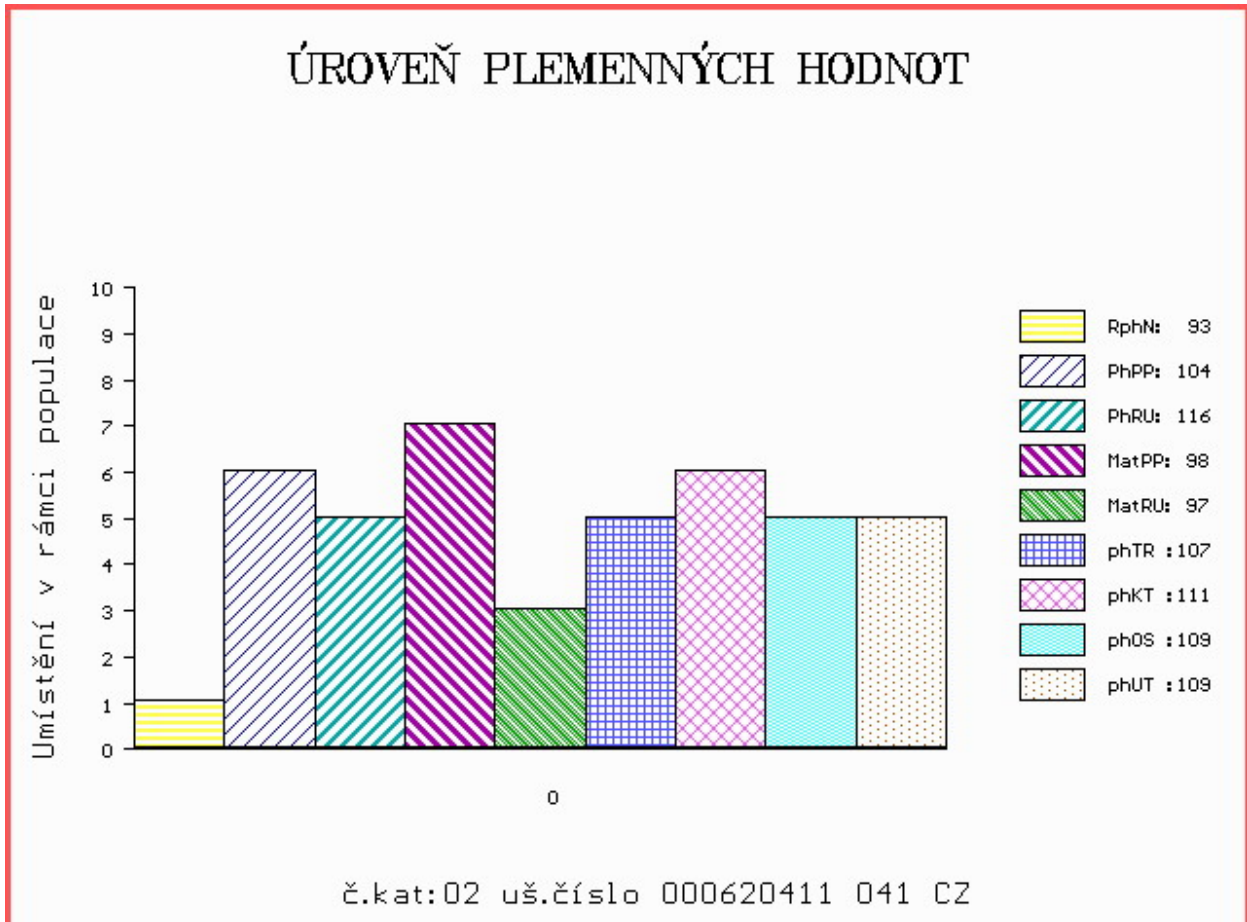
OOM ZAA 572 RED RIIS STRYKER 394 ET 85569-00394
 OM ZAA 758 STRAKA RED Z PĚČÍNA 268000640967031
 MOM 197959 931 CZ RED 268000197959931

MA 164010 941 CZ /6 ot ZANGA RED Z LIBNOVA 231000164010941
 OMM ZAA 606 OPÁL RED Z RANČIC 17S 326000541248031
 MM 126869 941 CZ 231000126869941
 MMM 105679 941 CZ 231000105679941

Vl.užit:nar: 39 ** kg ve 120d: 206 kg 210d: 338 kg 365d: 511 kg / kříž: 130 cm
 Přírustek od narození: 1415 g / 93 šourek 42 cm
 Věk při ZV 469 dní aktuálně k 22.03.21 hmotnost: 660 kg výška v kříži: 135 cm

| PLEMENNÉ HODNOTY | | | | | | | | | | LINEARNÍ HODNOCENÍ | | | | | | | |
|------------------|----|-----|-----|----|-----|-----|-----|-----|-----|--------------------|------|-----|----|----|----|----|----|
| | pp | ru | pp | ru | TR | KT | OS | UT | | Hmot | kříž | TR | KT | OS | UT | CE | |
| BÝK | PE | 104 | 116 | ME | 98 | 97 | 107 | 111 | 109 | 109 | | | | | | | |
| MATKA | PE | 104 | 101 | ME | 109 | 105 | 95 | 94 | 92 | 91 | 644 | 138 | 17 | 18 | 18 | 6 | 59 |
| OTEC | PE | 107 | 120 | ME | 88 | 93 | 108 | 110 | 107 | 108 | 0 | 0 | 0 | 0 | 0 | 0 | 0 |

HODNOCEN: TR 6 / /10 KT / / OS / / UT Výsledek:



Číslo : 628897 041 CZ GANDALF Z LIBNOVA WT/WT Číslo katalogu 3
 Dat.nar. : 21.02.2020 Plemeno : G100 Aberdeen Angus
 Chovatel : Skalický J., Libnov
 Majitel : Skalický J., Libnov

OOO ZAA 780 SUHARTO RED ZDB 035000665852031
 OO PAA 251 UNPROFOR RED ZDB 035000742114031
 MOO 282206 931 CZ RED 035000282206931

OTEC APA 035 CONAN RED Z LIBNOVA 231000589488041
 OMO ZAA 630 OLŠE RED POLFIN 339000521333072
 MO 126856 941 CZ RED 231000126856941
 MMO 103745 309 CZ 045000103745309

OOM ZAA 451 KOLT 3M 035282053002
 OM ZAA 561 NEPELA RED AFM 027000515845031
 MOM 58118 242 CZ AFM RED REDFORD OF TOOL 41M 027000058118242

MA 153804 941 CZ /7 ot VASILA Z LIBNOVA 231000153804941
 OMM ZAA 487 LIPNO ZDB 126N 035031010484
 MM 116037 941 CZ 045000116037941
 MMM 7778 941 CZ MEWIL PRINCESS 232 P 045000007778941

Vl.užit:nar: 43 ** kg ve 120d: 258 kg 210d: 379 kg 365d: 647 kg / kříž: 140 cm
 Přírustek od narození: 1663 g / 117 šourek 37 cm
 Věk při ZV 425 dní aktuálně k 22.03.21 hmotnost: 700 kg výška v kříži: 140 cm

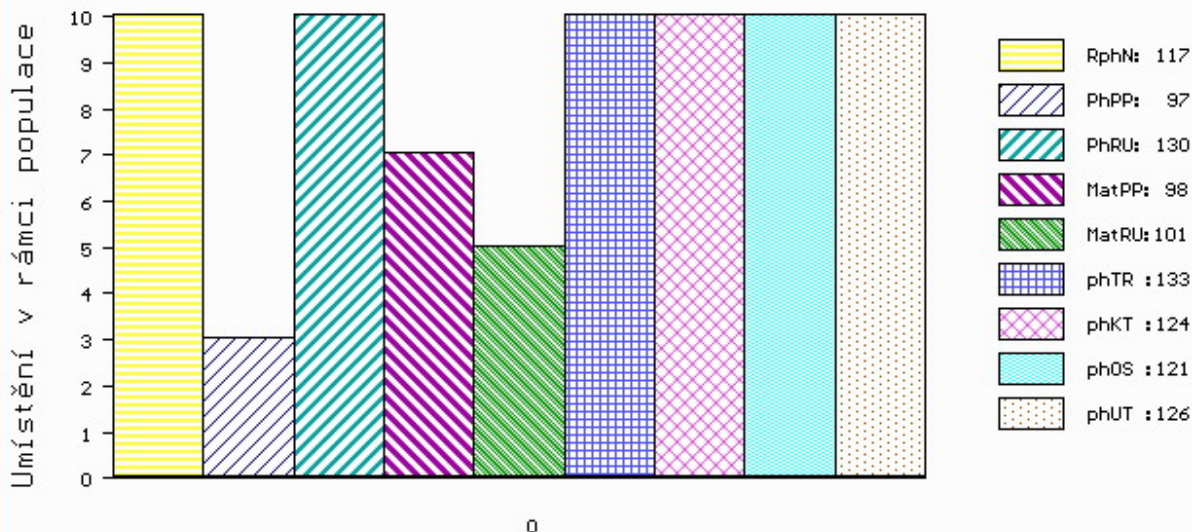
PLEMENNÉ HODNOTY

LINEARNÍ HODNOCENÍ

| | pp | ru | ME | pp | ru | TR | KT | OS | UT | Hmot | kříž | TR | KT | OS | UT | CE | |
|-------|----|-----|-----|----|-----|-----|-----|-----|-----|------|------|-----|----|----|----|----|----|
| BÝK | PE | 97 | 130 | ME | 98 | 101 | 133 | 124 | 121 | 126 | | | | | | | |
| MATKA | PE | 103 | 115 | ME | 94 | 112 | 123 | 118 | 116 | 118 | 702 | 144 | 25 | 20 | 20 | 7 | 72 |
| OTEC | PE | 94 | 120 | ME | 103 | 105 | 119 | 111 | 109 | 115 | 580 | 136 | 25 | 18 | 16 | 6 | 65 |

HODNOCEN: TR 9 / /10 KT / / OS / / UT Výsledek:

ÚROVEŇ PLEMENNÝCH HODNOT



č.kat:03 uš.číslo 000628897 041 CZ

Číslo : 628903 041 CZ GENERAL Z LIBNOVA WT/WT Číslo katalogu 4
 Dat.nar. : 23.02.2020 Plemeno : G100 Aberdeen Angus
 Chovatel : Skalický J.,Libnov
 Majitel : Skalický J.,Libnov

OOO ZAA 780 SUHARTO RED ZDB 035000665852031
 OO PAA 251 UNPROFOR RED ZDB 035000742114031
 MOO 282206 931 CZ RED 035000282206931

OTEC APA 035 CONAN RED Z LIBNOVA 231000589488041
 OMO ZAA 630 OLŠE RED POLFIN 339000521333072
 MO 126856 941 CZ RED 231000126856941
 MMO 103745 309 CZ 045000103745309

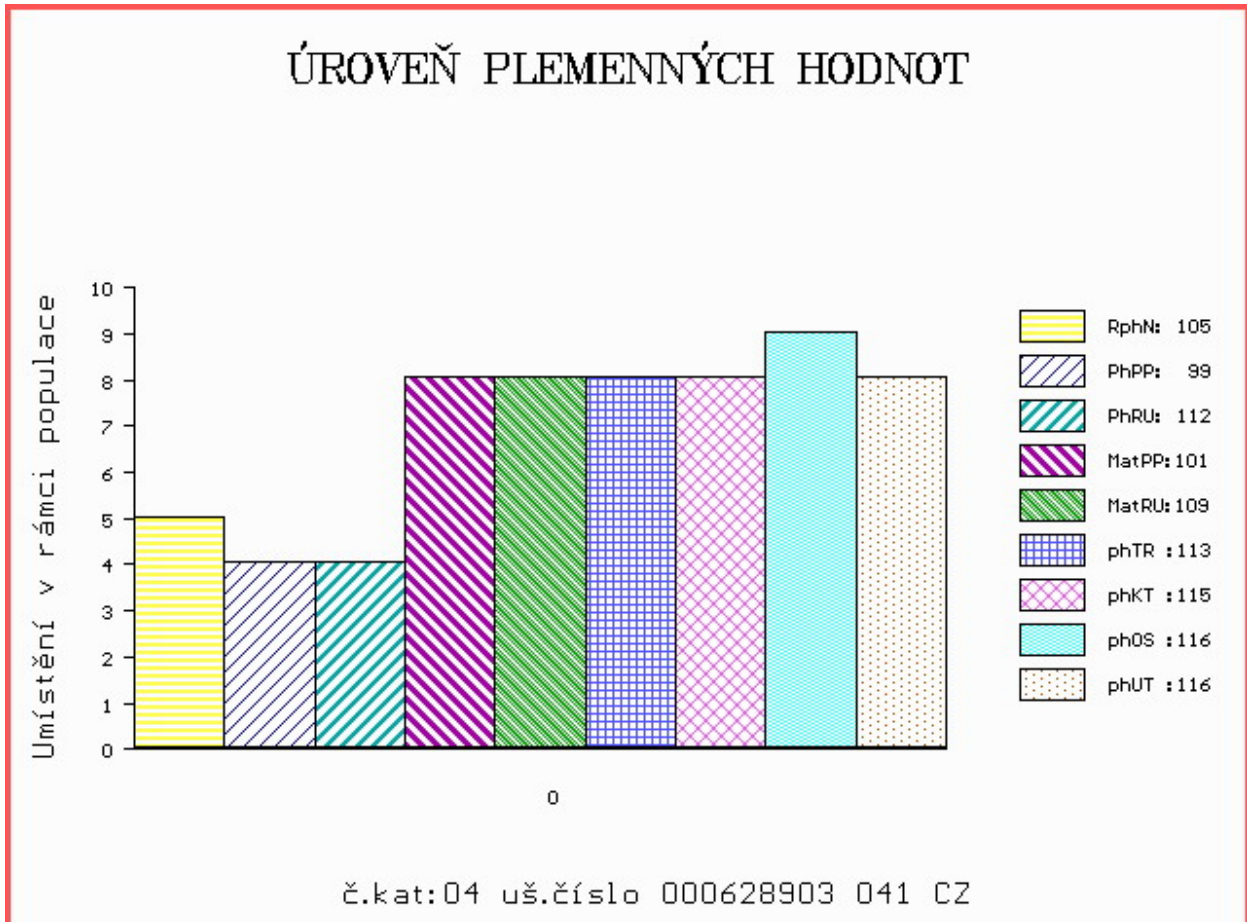
OOM ZAA 286 HARRY ABS ET 014117002340
 OM ZAA 487 LIPNO ZDB 126N 035031010484
 MOM 1248 117 CZ WILMA 18F 035117001248

MA 116012 941 CZ /12 ot 231000116012941
 OMM AAP 086 MEWIL FAUN 20F 045117002580
 MM 100823 309 CZ 045000100823309
 MMM 495 117 CZ EASTONDALE ENCHANTRESS 12D 788872

Vl.užit:nar: 36 ** kg ve 120d: 205 kg 210d: 303 kg 365d: 567 kg / kříž: 137 cm
 Přírustek od narození: 1476 g / 105 šourek 39 cm
 Věk při ZV 423 dní aktuálně k 22.03.21 hmotnost: 616 kg výška v kříži: 137 cm

| PLEMENNÉ HODNOTY | | | | | | | | | | LINEARNÍ HODNOCENÍ | | | | | | |
|------------------|----|----|-----|----|-----|-----|-----|-----|-----|--------------------|------|-----|----|----|----|------|
| | pp | ru | pp | ru | TR | KT | OS | UT | | Hmot | kříž | TR | KT | OS | UT | CE |
| BÝK | PE | 99 | 112 | ME | 101 | 109 | 113 | 115 | 116 | 116 | | | | | | |
| MATKA | PE | 91 | 97 | ME | 108 | 117 | 99 | 111 | 115 | 109 | 560 | 137 | 20 | 18 | 18 | 6 62 |
| OTEC | PE | 94 | 120 | ME | 103 | 105 | 119 | 111 | 109 | 115 | 580 | 136 | 25 | 18 | 16 | 6 65 |

HODNOCEN: TR 8 / /10 KT / / OS / / UT Výsledek:



Číslo : 628910 041 CZ GOLDEN RED Z LIBNOVA WT/WT Číslo katalogu 5
 Dat.nar. : 29.02.2020 Plemeno : G100 Aberdeen Angus
 Chovatel : Skalický J., Libnov
 Majitel : Skalický J., Libnov

OOO ZAA 780 SUHARTO RED ZDB 035000665852031
 OO PAA 251 UNPROFOR RED ZDB 035000742114031
 MOO 282206 931 CZ RED 035000282206931

O TEC ZAI 721 DENNY RED Z LIBNOVA 231000598248041
 OMO ZAA 561 NEPELA RED AFM 027000515845031
 MO 139730 941 CZ 231000139730941
 MMO 101422 941 CZ 231000101422941

OOM ZAA 572 RED RIIS STRYKER 394 ET 85569-00394
 OM ZAA 758 STRAKA RED Z PĚČÍNA 268000640967031
 MOM 197959 931 CZ RED 268000197959931

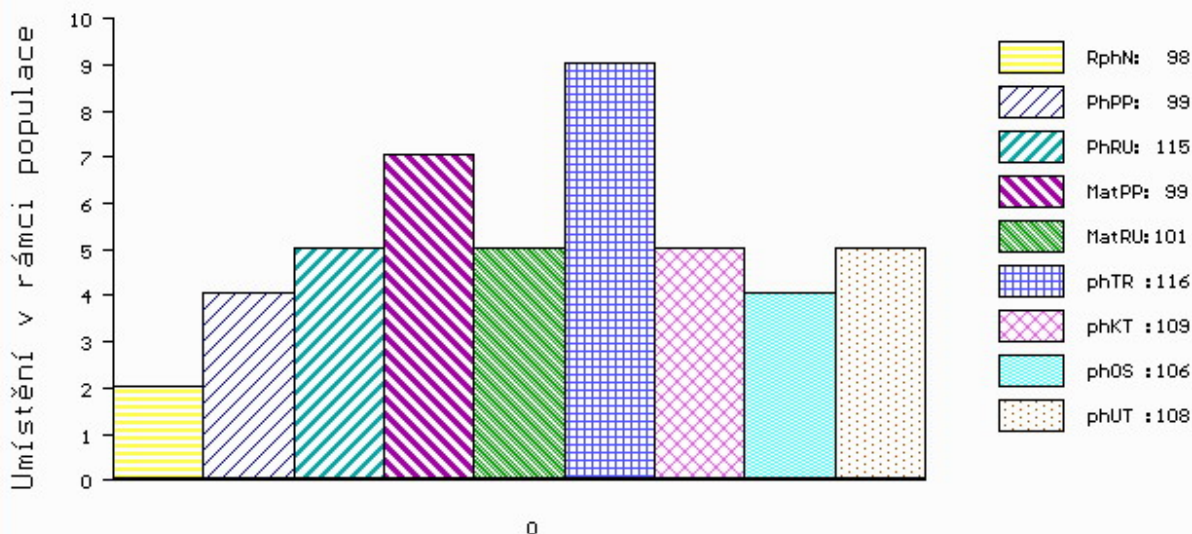
MA 163984 941 CZ /6 ot ZAMBA RED Z LIBNOVA 231000163984941
 OMM ZAA 606 OPÁL RED Z RANČIC 17S 326000541248031
 MM 145214 941 CZ RED 231000145214941
 MMM 113235 941 CZ 045000113235941

Vl.užit:nar: 40 ** kg ve 120d: 219 kg 210d: 306 kg 365d: 615 kg / kříž: 136 cm
 Přírustek od narození: 1602 g / 98 šourek 39 cm
 Věk při ZV 417 dní aktuálně k 22.03.21 hmotnost: 660 kg výška v kříži: 136 cm

| PLEMENNÉ HODNOTY | | | | | | | | | | LINEARNÍ HODNOCENÍ | | | | | | | | |
|------------------|----|----|-----|----|-----|-----|-----|-----|-----|--------------------|------|----|-----|----|----|----|---|----|
| | pp | ru | pp | ru | TR | KT | OS | UT | | Hmot | kříž | TR | KT | OS | UT | CE | | |
| BÝK | PE | 99 | 115 | ME | 99 | 101 | 116 | 109 | 106 | 108 | | | | | | | | |
| MATKA | PE | 98 | 101 | ME | 100 | 103 | 94 | 92 | 91 | 90 | 664 | / | 140 | 21 | 19 | 18 | 6 | 64 |
| O TEC | PE | 99 | 112 | ME | 100 | 110 | 106 | 106 | 106 | 106 | 626 | / | 133 | 23 | 21 | 20 | 7 | 71 |

HODNOCEN: TR 8 / /10 KT / / OS / / UT Výsledek:

ÚROVEŇ PLEMENNÝCH HODNOT



č.kat:05 uš.číslo 000628910 041 CZ

Číslo : 628920 041 CZ GREEN RED Z LIBNOVA WT/WT Číslo katalogu 6
 Dat.nar. : 08.03.2020 Plemeno : G100 Aberdeen Angus
 Chovatel : Skalický J., Libnov
 Majitel : Skalický J., Libnov

OOO ZAA 780 SUHARTO RED ZDB 035000665852031
 OO PAA 251 UNPROFOR RED ZDB 035000742114031
 MOO 282206 931 CZ RED 035000282206931

OTEC APA 035 CONAN RED Z LIBNOVA 231000589488041
 OMO ZAA 630 OLŠE RED POLFIN 339000521333072
 MO 126856 941 CZ RED 231000126856941
 MMO 103745 309 CZ 045000103745309

OOM ZAA 411 RED SSS HIGH MARK 272D 805674
 OM AAP 790 PREDÁTOR RED TEGRO 133000558350061
 MOM 174394 961 CZ NORA BLACK RF TEGRO ET 133000174394961

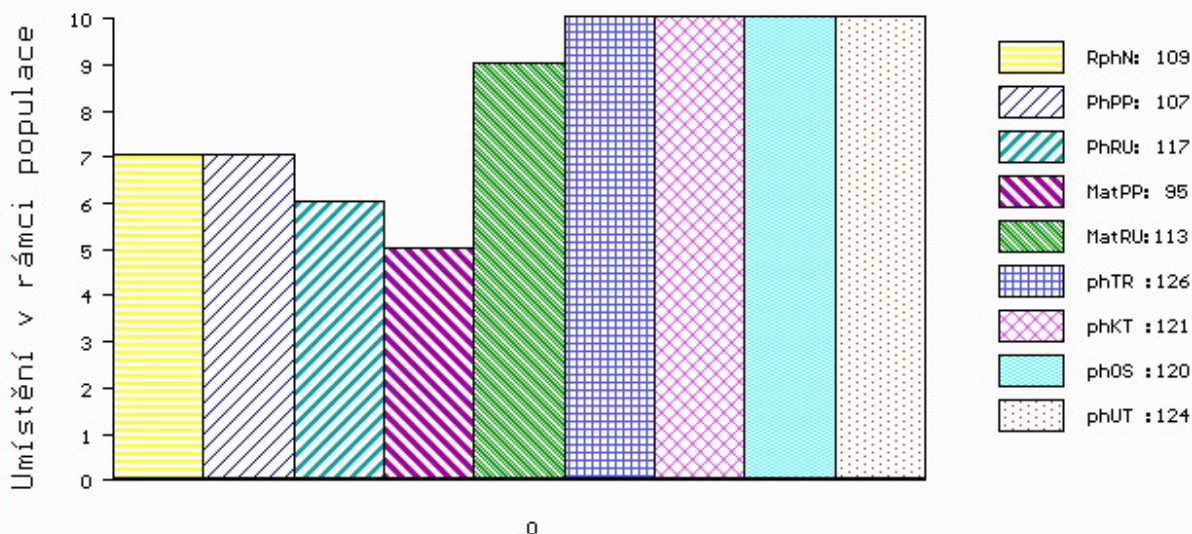
MA 159028 941 CZ /7 ot VĚNCESLAVA RED Z LIBNOVA 231000159028941
 OMM ZAA 606 OPÁL RED Z RANČIC 17S 326000541248031
 MM 139722 941 CZ 231000139722941
 MMM 105679 941 CZ 231000105679941

Vl.užit:nar: 35 ** kg ve 120d: 237 kg 210d: 353 kg 365d: 616 kg / kříž: 138 cm
 Přírustek od narození: 1596 g / 109 šourek 42 cm
 Věk při ZV 409 dní aktuálně k 22.03.21 hmotnost: 640 kg výška v kříži: 138 cm

| PLEMENNÉ HODNOTY | | | | | | | | | | LINEARNÍ HODNOCENÍ | | | | | | |
|------------------|----|-----|-----|----|-----|-----|-----|-----|-----|--------------------|------|-----|----|----|----|------|
| | pp | ru | pp | ru | TR | KT | OS | UT | | Hmot | kříž | TR | KT | OS | UT | CE |
| BÝK | PE | 107 | 117 | ME | 95 | 113 | 126 | 121 | 120 | 124 | | | | | | |
| MATKA | PE | 107 | 99 | ME | 96 | 129 | 116 | 112 | 109 | 111 | 640 | 135 | 16 | 18 | 16 | 5 55 |
| OTEC | PE | 94 | 120 | ME | 103 | 105 | 119 | 111 | 109 | 115 | 580 | 136 | 25 | 18 | 16 | 6 65 |

HODNOCEN: TR 9 / /10 KT / / OS / / UT Výsledek:

ÚROVEŇ PLEMENNÝCH HODNOT



č.kat:06 uš.číslo 000628920 041 CZ

Číslo : 628922 041 CZ GERONIMO RED Z LIBNOVA WT/WT Číslo katalogu 7
 Dat.nar. : 09.03.2020 Plemeno : G100 Aberdeen Angus
 Chovatel : Skalický J.,Libnov
 Majitel : Skalický J.,Libnov

OOO ZAA 780 SUHARTO RED ZDB 035000665852031
 OO PAA 251 UNPROFOR RED ZDB 035000742114031
 MOO 282206 931 CZ RED 035000282206931

OTEC APA 035 CONAN RED Z LIBNOVA 231000589488041
 OMO ZAA 630 OLŠE RED POLFIN 339000521333072
 MO 126856 941 CZ RED 231000126856941
 MMO 103745 309 CZ 045000103745309

OOM ZAA 572 RED RIIS STRYKER 394 ET 85569-00394
 OM ZAA 758 STRAKA RED Z PĚČÍNA 268000640967031
 MOM 197959 931 CZ RED 268000197959931

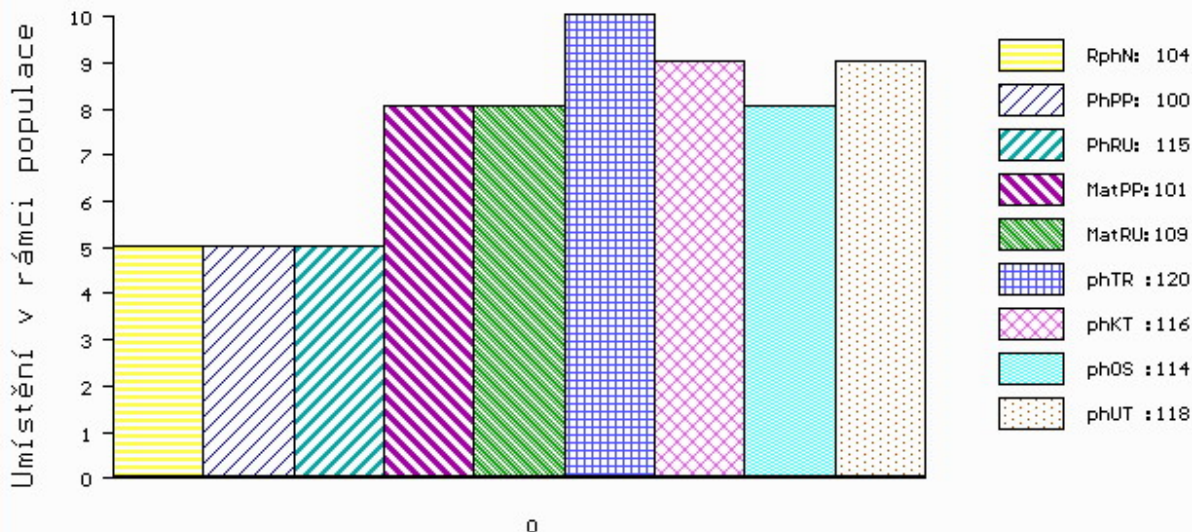
MA 159033 941 CZ /7 ot VENDELÍNA RED Z LIBNOVA 231000159033941
 OMM ZAA 561 NEPELA RED AFM 027000515845031
 MM 134233 941 CZ 231000134233941
 MMM 102209 941 CZ 045000102209941

Vl.užit:nar: 40 ** kg ve 120d: 229 kg 210d: 326 kg 365d: 596 kg / kříž: 138 cm
 Přírustek od narození: 1529 g / 104 šourek 40 cm
 Věk při ZV 408 dní aktuálně k 22.03.21 hmotnost: 618 kg výška v kříži: 138 cm

| PLEMENNÉ HODNOTY | | | | | | | | | | LINEARNÍ HODNOCENÍ | | | | | | |
|------------------|----|-----|-----|----|-----|-----|-----|-----|-----|--------------------|-------|-----|----|----|----|------|
| | pp | ru | pp | ru | TR | KT | OS | UT | | Hmot | kříž | TR | KT | OS | UT | CE |
| BÝK | PE | 100 | 115 | ME | 101 | 109 | 120 | 116 | 114 | 118 | | | | | | |
| MATKA | PE | 109 | 99 | ME | 98 | 120 | 111 | 109 | 107 | 108 | 604 / | 138 | 16 | 17 | 15 | 5 53 |
| OTEC | PE | 94 | 120 | ME | 103 | 105 | 119 | 111 | 109 | 115 | 580 / | 136 | 25 | 18 | 16 | 6 65 |

HODNOCEN: TR 9 / /10 KT / / OS / / UT Výsledek:

ÚROVEŇ PLEMENNÝCH HODNOT



č.kat:07 uš.číslo 000628922 041 CZ

Číslo : 628923 041 CZ GOLD RED Z LIBNOVA WT/WT Číslo katalogu 8
 Dat.nar. : 10.03.2020 Plemeno : G100 Aberdeen Angus
 Chovatel : Skalický J., Libnov
 Majitel : Skalický J., Libnov

OOO ZAA 847 RED LAZY MC COWBOY CUT 26U 1441140
 OO ZAA 942 RED LAZY MC CC CUT ABOVE 102Y 1643251
 MOO 1343849 CA RED LAZY MC BESS 12S 1343849

Otec ZAI 226 ALOMAR Z LIBNOVA 231000564779041

OMO AAP 470 MEWIL LUXUS 5N 045281120883
 MO 126844 941 CZ RYBKA Z LIBNOVA 231000126844941
 MMO 103702 309 CZ KAROLÍNA Z LIBNOVA 231000103702309

OOM ZAA 451 KOLT 3M 035282053002

OM ZAA 561 NEPELA RED AFM 027000515845031
 MOM 58118 242 CZ AFM RED REDFORD OF TOOL 41M 027000058118242

MA 146988 941 CZ /8 ot UHELGA Z LIBNOVA 231000146988941

OMM AAP 086 MEWIL FAUN 20F 045117002580
 MM 103708 309 CZ KOLET Z LIBNOVA 231000103708309
 MMM 4989 117 CZ MEWIL ELBA 39 H 045117004989

Vl.užit:nar: 40 ** kg ve 120d: 200 kg 210d: 286 kg 365d: 594 kg / kříž: 135 cm
 Přírustek od narození: 1533 g / 95 šourek 39 cm
 Věk při ZV 407 dní aktuálně k 22.03.21 hmotnost: 618 kg výška v kříži: 135 cm

| PLEMENNÉ HODNOTY | | | | | | | | | | LINEARNÍ HODNOCENÍ | | | | | | | |
|------------------|----|-----|-----|----|-----|-----|-----|-----|------|--------------------|-----|-----|----|----|----|---|----|
| | pp | ru | pp | ru | TR | KT | OS | UT | Hmot | kříž | TR | KT | OS | UT | CE | | |
| BÝK | PE | 98 | 108 | ME | 98 | 98 | 112 | 107 | 105 | 108 | | | | | | | |
| MATKA | PE | 97 | 106 | ME | 100 | 101 | 100 | 105 | 106 | 106 | 690 | 141 | 22 | 19 | 18 | 6 | 65 |
| Otec | PE | 102 | 107 | ME | 95 | 98 | 111 | 107 | 104 | 107 | 700 | 138 | 25 | 22 | 22 | 8 | 77 |

HODNOCEN: TR 7 / /10 KT / / OS / / UT Výsledek:

