

KATALOG ZÁKLADNÍHO VÝBĚRU

dne 21. 4. 2021

Valenta Petr, Budyně

Začátek 9,00 hod.

Č. k.	Číslo býčka	Otec st.reg.	Datum NAROZENÍ	Plem PLEM	HM. kg	Kř. cm	Přír. g	od RPH	nar. RPH	CHOVATEL
1	86032 034	CZ ZMS 281	08.01.20	S100	630	142	1352 g	109		Valenta Petr, Budyně
2	86034 034	CZ ZMS 407	09.01.20	S100	734	141	1606 g	112		Valenta Petr, Budyně
3	86031 034	CZ ZSI 894	17.03.20	S100	671	135	1716 g	116		Valenta Petr, Budyně
4	86042 034	CZ ZMS 281	19.03.20	S100	610	137	1551 g	106		Valenta Petr, Budyně

Plemenné hodnoty uvedené v katalogu jsou spočítány k 31.3.2021



Vysvětlivky ke zkratkám ve jménech v katalogu :

- ET - býček narozen po embryotrasferu
RED - zbarvení red angus
P,V - bezrohý / volný roh (* - testováno testem DNA)
PP - bezrohý – homozygot (stanoveno testem DNA)
R - rohatý (* - testováno testem DNA)
+/, WT/WT - nepřenáší alelu způsobujícími dvojí osvalení (GS, AA,CH,LI,MS)
MH/+, F/+, WT/del21 - heterozygot s jednou alelou podmiňující dvojí osvalení (GS,AA,CH,LI,MS)
MH/MH, F/F - homozygot - obě alely podmiňující dvojí osvalení (GS,CH,LI,MS)
Porodní hmot (nar) - u plemene AA,BA,HE,CH,MS,LI způsob zjišťování porodní hmotnosti v chovu * * * - váženo při narození , * * - odhadováno , * - nesledováno

U matek plemene BA

Třída	Výška kříž (cm)	Hmotnost (kg)	RPH přímý efekt	RPH mat. efekt	RPH osvalení
SE	147 a více	800 a více	105 a vic	103 a vic	103 a vic
EC	147 a více	800 a více	105 a vic	pod 103	103 a vic
EM	147 a více	800 a více	pod 105	103 a vic	pod 103
CM	pod 147	pod 800	105 a vic	103 a vic	103 a vic
C1	pod 147	pod 800	105 a vic	pod 103	103 a vic
M1	pod 147	pod 800	pod 105	103 a vic	pod 103

Popisky grafu úrovně plemenných hodnot

Jednotlivé plemenné hodnoty jsou rozděleny do pásem na základě výpočtu kvantilu normálního rozložení, které udávají, jak si konkrétní jedinec stojí v porovnání s průměrem populace plemenných býčků odchovaných v období 2014 – 2019.

pásma	Pozice býka v rámci populace	zkratka	Popis údaje v grafu
10	býk patří hodnotou RPH do 10 % nejlepších býků v daném ukazateli	<i>RphT</i>	RPH pro přírůstek v testu
9	býk patří hodnotou RPH do 20 % nejlepších býků v daném ukazateli	<i>RphN</i>	RPH pro životní přírůstek
8	býk patří hodnotou RPH do 30 % nejlepších býků v daném ukazateli	<i>RpPP</i>	RPH pro přímý efekt porody
7	býk patří hodnotou RPH do 40 % nejlepších býků v daném ukazateli	<i>RpRU</i>	RPH pro přímý efekt růst
6	býk patří hodnotou RPH do 50 % nejlepších býků v daném ukazateli	<i>MatPP</i>	RPH pro maternální efekt porody
5	býk patří hodnotou RPH do průměru býků v daném ukazateli	<i>MatRU</i>	RPH pro maternální efekt růst
4	býk patří hodnotou RPH do 60 % nejlepších býků v daném ukazateli	<i>phTR</i>	RPH pro lineární hodnocení těl. rámec
3	býk patří hodnotou RPH do 70 % nejlepších býků v daném ukazateli	<i>phKT</i>	RPH pro lineární hodnocení kap. těla
2	býk patří hodnotou RPH do 80 % nejlepších býků v daném ukazateli	<i>phOS</i>	RPH pro lineární hodnocení osvalení
1	býk patří hodnotou RPH do 90 % nejlepších býků v daném ukazateli	<i>phUT</i>	RPH pro lineární hodnocení užit. typ

Hlavní selekční kritéria pro výběr do plemenitby na OPB a odchovu u chovatele

Hlavním selekčním kritériem bude pouze lineární hodnocení při základním výběru.

Důvody vyřazení před základním výběrem

- hodnocení tělesného rámce (1,2,3 body dle parametrů daného plemene)
- hodnocení bodů za hmotnost v 365 dnech (1,2,3 body dle parametrů daného plemene)
- nepředvedení býka k základnímu výběru na ohlávce nebo na vodící tyči
- na základě rozhodnutí majitele býka o jeho vyřazení
- zdravotní důvody (displazie varlat, apod.)

Důvody vyřazení při základním výběrem

- hodnocení délky těla (1,2,3 body dle parametrů daného plemene)
- hodnocení ukazatelů kapacity těla (1,2,3 body dle parametrů daného plemene)
- hodnocení ukazatelů osvalení (1,2,3 body dle parametrů daného plemene)
- hodnocení užitkového typu (1,2,3 body dle parametrů daného plemene)
- závažné vady exteriéru při základním výběru
- neodpovídající funkčnost končetin při základním výběru
- zdravotní důvody (displazie varlat, apod.)

Reklamační řád pro základní výběry býků

Majitel odchovávaného býčka má právo podat reklamaci proti rozhodnutí výběrové komise (ČSCHMS). Tato reklamační může mít písemnou nebo ústní formu. Předmětem reklamační může být pouze konečný výsledek výběru (vybrán, odročen, vyřazen), nikoliv nesouhlas s bodovým hodnocením daného býka. Po skončení základního výběru býků vyzve předseda výběrové komise, nebo příslušný inspektor k podání případných protestů (reklamací). Reklamační se podává písemně (emilem) nejpozději následující den po provedení výběru a to řediteli svazu, řediteli PK a členům výběrové komise (bonitérovi), která hodnocení provedla. Jménem majitele býka může jednat také zástupce odchovny plemenných býků (OPB). V případě neshody mezi verdiktem výběrové komise a majitelem býka je býk odročen a bude proveden nový základní výběr. Provedení nového základního výběru je podmíněno složením kauce 5000 Kč za každého reklamovaného býka. Kauce se skládá na účet ČSCHMS nejpozději do 10-ti kalendářních dnů ode dne provedení základního výběru. V případě, že nebudou peníze připsány na účet v daném termínu, platí původní verdikt výběrové komise a reklamační se dále neřeší. Nový základní výběr se uskuteční do 30-ti dnů od sporného výběru na místě, kde byla podána reklamační, pokud se obě strany nedohodnou jinak. Většinové složení komise nesmí být totožné se složením komise, která vynesla sporný verdikt. O složení nové komise rozhoduje Rada PK daného plemene po dohodě s ČSCHMS. O závěru nového základního výběru je sepsán nový výběrový protokol. Proti tomuto rozhodnutí se již nelze dále odvolat. V případě, že je potvrzeno původní rozhodnutí výběrové komise, propadá kauce ve prospěch ČSCHMS, v opačném případě se vrací majiteli býka do 10-ti kalendářních dnů od provedení nového základního výběru. Náklady spojené s novým základním výběrem (zejména cestovné členů výběrové komise, případně oprávněné nároky spojené s odměnou za odvedenou práci) nese strana, která při svém rozhodnutí či jednání nebyla v právu. Tyto náklady jsou zúčtovány na základě vystavené faktury zaslané druhé straně nejpozději do 14 dnů od provedení opakovaného základního výběru. V každém případě se o reklamační vede písemný zápis. Rozhodnutí výběrové komise se váže ke konkrétnímu zvířeti v konkrétním čase a není možno se na něj odvolávat v případných následných sporech.

Schváleno výborem ČSCHMS dne 21.3.2006 v Hradištku pod Medníkem, změny schváleny 24.7.2019 Grémiem předsedů rad plemenných knih v Hradištku pod Medníkem. Vstupuje v platnost dnem schválení.



<u>Sekretariát:</u> ČSCHMS Praha Těšnov 17 11705 Praha 1 Mobil : +420 724 007 860 Telefon : +420 221 812 865 E-mail : info@cshms.cz	<u>Ředitel PK</u> <i>Kopecký Jan</i> Osík 201 569 67 Osík u Litomyšle Mobil : +420 724 007 862 Telefon : +420 461 612 809 E-mail : kopecky@cshms.cz	<u>Adresa PK</u> <i>Honová Nina</i> Osvoboditelů 35/9 410 02 Lovosice Mobil : +420 724 073 641 E-mail : honova@cshms.cz
--	---	---

Číslo : 86032 034 CZ GUMBLE BUDYŇSKÝ PP Číslo katalogu 1
 Dat.nar. : 08.01.2020 Plemeno : S100 Masný simentál
 Chovatel : Valenta Petr, Budyně
 Majitel : Valenta Petr, Budyně

OOO ZSI 713 VINGEGAARD COLUMBUS PP 41524-01197
 OO 281 851 VINGEGAARD GERONINO PP 41524-01403
 MOO 4152401084 DK VINGEGAARD AIDA ET P 41524-01084

OTEC ZMS 281 VINGEGAARD IRON PP 41524-01469
 OMO ZSI 955 CELTIC ROCK ET R 221152690291
 MO 4152401245 DK VINGEGAARD EMILIE ET P 41524-01245
 MMO 4152401189 DK VINGEGAARD BEAUTY ET P 41524-01189

OOM 269 046 DIRNANEAN JACOB R M050979
 OM ZMS 132 NORGÁRD CHARLIE P 42245-00814
 MOM 4224500779 DK NORGÁRD VIBEKE P 42245-00779

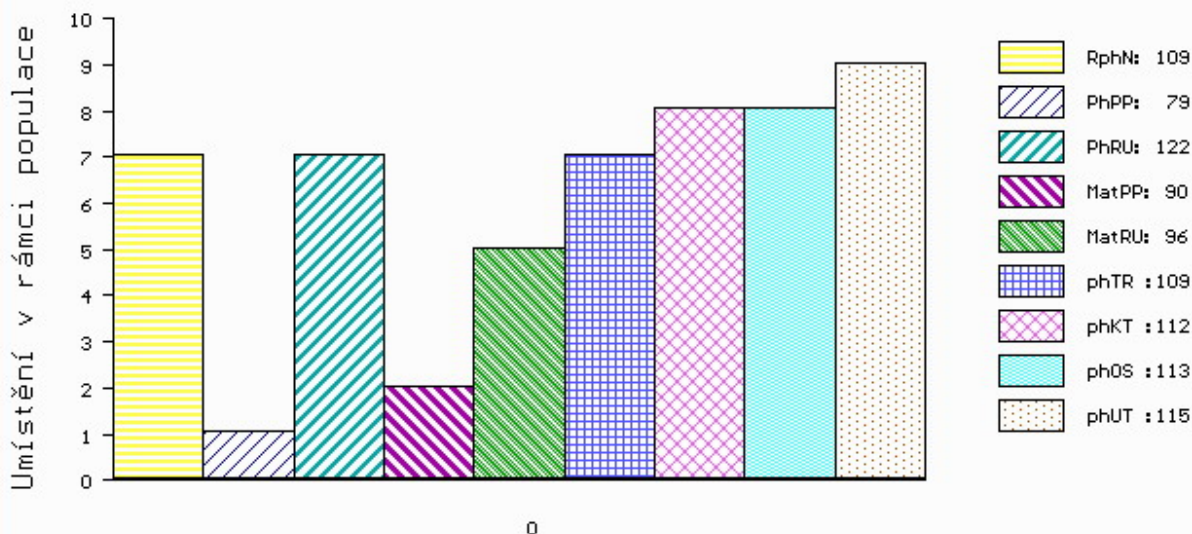
MA 566241 931 CZ /6 ot ET P 420000566241931
 OMM ZSI 669 SIMON Z LEŽNICE P 340000528232041
 MM 459100 931 CZ VERUNKA BUDYŇSKÁ P 420000459100931
 MMM 4152401223 DK VINGEGAARD DIXIE PP 41524-01223

Vl.užit:nar: 46 *** kg ve 120d: 198 kg 210d: 330 kg 365d: 523 kg / kříž: 138 cm
 Přírustek od narození: 1352 g / 109 šourek 42 cm
 Věk při ZV 469 dní aktuálně k 15.03.21 hmotnost: 630 kg výška v kříži: 142 cm

PLEMENNÉ HODNOTY										LINEARNÍ HODNOCENÍ								
	pp	ru	pp	ru	TR	KT	OS	UT		Hmot	kříž	TR	KT	OS	UT	CE		
BÝK	PE	79	122	ME	90	96	109	112	113	115								
MATKA	PE	91	132	ME	102	81	107	106	105	109	842	/	147	27	22	22	8	79
OTEC	PE	75	116	ME	88	106	112	116	116	117	740	/	146	28	21	21	8	78

HODNOCEN: TR 7 / / 8 KT / / OS / / UT Výsledek:

ÚROVEŇ PLEMENNÝCH HODNOT



č.kat:01 uš.číslo 000086032 034 CZ

Číslo : 86034 034 CZ GAESEN BUDYŇSKÝ PP Číslo katalogu 2
 Dat.nar. : 09.01.2020 Plemeno : S100 Masný simentál
 Chovatel : Valenta Petr, Budyně
 Majitel : Valenta Petr, Budyně

OOO ZSI 599 REJNOK OD BÍLÉHO DOMU P 164000540733032
 OO ZSI 894 UMBRO P 296000695173032
 MOO 175304 932 CZ P 164000175304932

Otec ZMS 407 ALIS LEŽNICKÝ PP 400000570079041

OMO 265 452 KOKO P 13.006 32358
 MO 1302340273 DE ELIS P 13.023 40273
 MMO 1300204723 DE ELA P 13.002 04723

OOM ZSI 369 LYKKE ANDERS P 41344-00335
 OM ZSI 669 SIMON Z LEŽNICE P 340000528232041
 MOM 1302603473 DE EMPORE P 13.026 03473

MA 566213 931 CZ /6 ot P 420000566213931

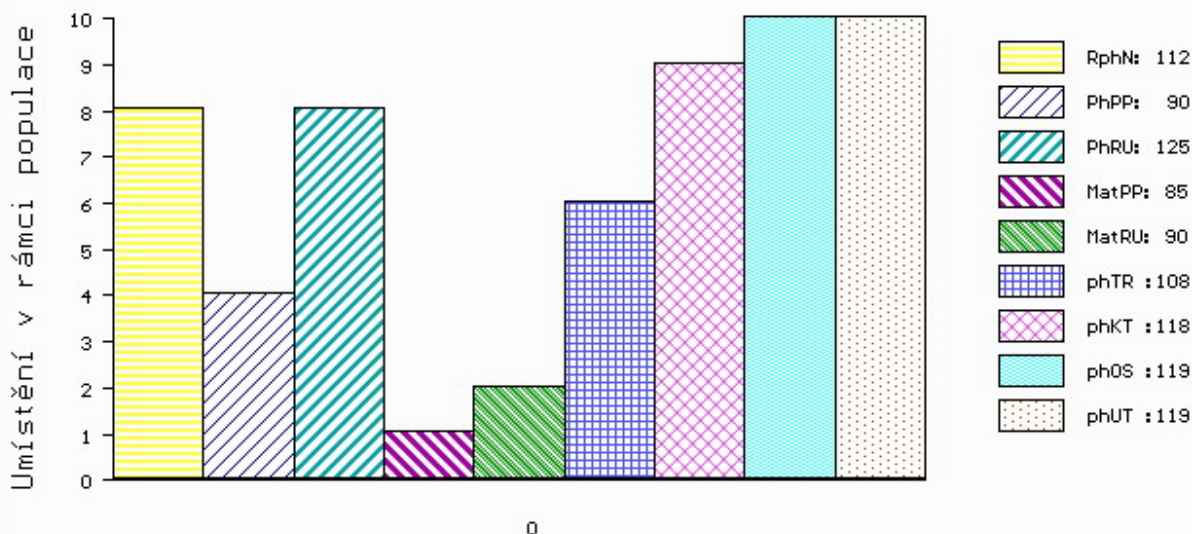
OMM ZSI 580 DERROUGH SAMUAL R 272020210063
 MM 424109 931 CZ ET P 420000424109931
 MMM 315618 961 CZ ARTEMIS AGROCHYT ET P 392000315618961

Vl.užit:nar: 42 *** kg ve 120d: 218 kg 210d: 359 kg 365d: 600 kg / kříž: 140 cm
 Přírustek od narození: 1606 g / 112 šourek 39 cm
 Věk při ZV 468 dní aktuálně k 15.03.21 hmotnost: 734 kg výška v kříži: 141 cm

PLEMENNÉ HODNOTY										LINEARNÍ HODNOCENÍ							
	pp	ru	pp	ru	TR	KT	OS	UT		Hmot	kříž	TR	KT	OS	UT	CE	
BÝK	PE	90	125	ME	85	90	108	118	119	119							
MATKA	PE	93	117	ME	111	90	104	110	111	111	710	142	24	20	19	7	70
Otec	PE	87	134	ME	79	89	112	119	119	121	668	145	28	19	21	7	75

HODNOCEN: TR 7 / /10 KT / / OS / / UT Výsledek:

ÚROVEŇ PLEMENNÝCH HODNOT



č.kat:02 uš.číslo 000086034 034 CZ

Číslo : 86031 034 CZ GALT BUDYŇSKÝ P* Číslo katalogu 3
 Dat.nar. : 17.03.2020 Plemeno : S100 Masný simentál
 Chovatel : Valenta Petr, Budyně
 Majitel : Valenta Petr, Budyně

OOO ZSI 352 NÁRODNÍ VÍTEŽ VODŇANSKÝ P 145000182450031
 OO ZSI 599 REJNOK OD BÍLÉHO DOMU P 164000540733032
 MOO 107250 310 CZ P 164000107250310

OTEC ZSI 894 UMBRO P 296000695173032
 OMO ZSI 319 MAĎAR OD BÍLÉHO DOMU P 164000067963032
 MO 175304 932 CZ P 164000175304932
 MMO 8604 370 CZ P 164370008604

OOM 262 691 HILLCREST KING 301293660193
 OM ZSI 580 DERROUGH SAMUAL R 272020210063
 MOM 0 DERROUGH GRACE NYCG0001Y

MA 386443 931 CZ /8 ot UŽOVKA BUDYŇSKÁ ET R 420000386443931
 OMM ZSI 390 LYKKE ATLANTIS P 41344-00347
 MM 315618 961 CZ ARTEMIS AGROCHYT ET P 392000315618961
 MMM 17245 932 CZ P 370932017245

Vl.užit:nar: 48 *** kg ve 120d: 246 kg 210d: 411 kg 365d: 674 kg / kříž: 135 cm
 Přírustek od narození: 1716 g / 116 šourek 43 cm
 Věk při ZV 400 dní aktuálně k 15.03.21 hmotnost: 671 kg výška v kříži: 135 cm

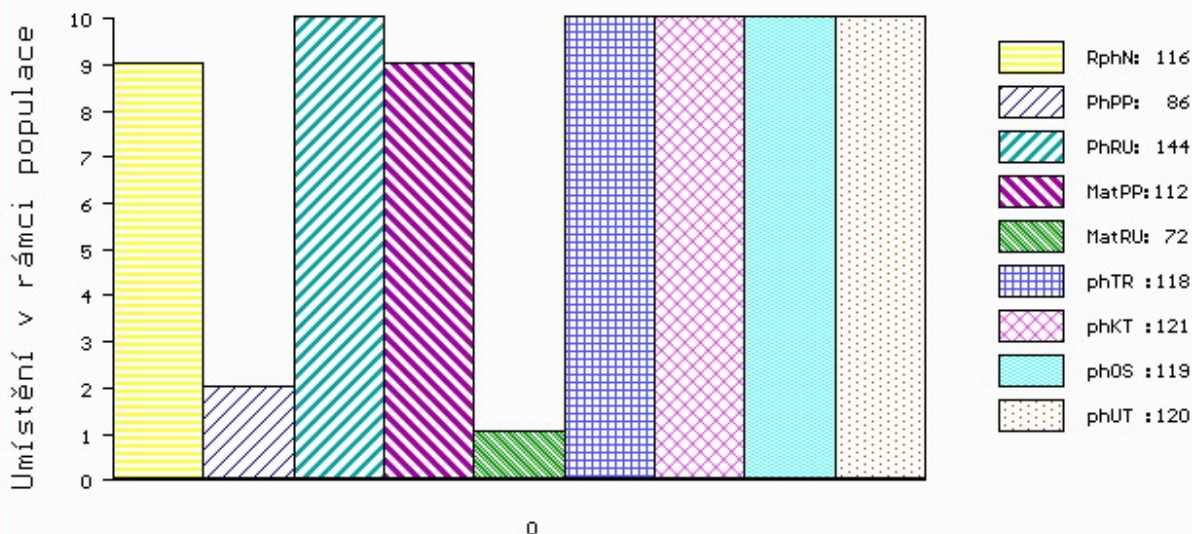
PLEMENNÉ HODNOTY

LINEARNÍ HODNOCENÍ

	pp	ru	ME	pp	ru	TR	KT	OS	UT	Hmot	kříž	TR	KT	OS	UT	CE
BÝK PE	86	144	112	72	118	121	119	120								
MATKA PE	93	119	132	70	100	104	105	104		812 /	148	26	22	18	7	73
OTEC PE	91	135	87	93	110	117	118	117		780 /	140	25	24	24	9	82

HODNOCEN: TR 6 / /10 KT / / OS / / UT Výsledek:

ÚROVEŇ PLEMENNÝCH HODNOT



č.kat:03 uš.číslo 000086031 034 CZ

Číslo : **86042 034 CZ** **GENTUR BUDYŇSKÝ PP** Číslo katalogu 4
 Dat.nar. : 19.03.2020 Plemeno : S100 Masný simentál
 Chovatel : Valenta Petr, Budyně
 Majitel : Valenta Petr, Budyně

OOO ZSI 713 VINGEGAARD COLUMBUS PP 41524-01197
 OO 281 851 VINGEGAARD GERONINO PP 41524-01403
 MOO 4152401084 DK VINGEGAARD AIDA ET P 41524-01084

O TEC ZMS 281 VINGEGAARD IRON PP 41524-01469
 OMO ZSI 955 CELTIC ROCK ET R 221152690291
 MO 4152401245 DK VINGEGAARD EMILIE ET P 41524-01245
 MMO 4152401189 DK VINGEGAARD BEAUTY ET P 41524-01189

OOM 269 046 DIRNANEAN JACOB R M050979
 OM ZMS 132 NORĀRD CHARLIE P 42245-00814
 MOM 4224500779 DK NORĀRD VIBEKE P 42245-00779

MA 669631 931 CZ /2 ot ET P 42000669631931
 OMM ZSI 954 GLEBEFARM TYSON M067488
 MM 559253 931 CZ ARABELA AGF P 444000559253931
 MMM 181049 931 CZ NORMA VODŇANSKÁ P 145000181049931

Vl.užit:nar: **50 ***** kg ve 120d: **239** kg 210d: **347** kg 365d: **617** kg / kříž: **137** cm
 Přírustek od narození: **1551 g / 106** šourek **38** cm
 Věk při ZV **398** dní aktuálně k 15.03.21 hmotnost: **610** kg výška v kříži: **137** cm

PLEMENNÉ HODNOTY										LINEARNÍ HODNOCENÍ							
	pp	ru	pp	ru	TR	KT	OS	UT	Hmot	kříž	TR	KT	OS	UT	CE		
BÝK	PE	81	122	ME	98	99	110	113	113	115							
MATKA	PE	88	116	ME	103	100	106	113	116	116	756	143	25	21	19	7	72
O TEC	PE	75	116	ME	88	106	112	116	116	117	740	146	28	21	21	8	78

HODNOCEN: TR 7 / /10 KT / / OS / / UT Výsledek:

