

KATALOG ZÁKLADNÍHO VÝBĚRU

dne 21. 4. 2021

Loos Adolf, Hora Svaté Kateřiny

Začátek 9,00 hod.

Č. k.	Číslo býčka	OTEC st.reg.	DATUM NAROZENÍ	PLEM	HM. KŘ. kg cm	Přír.od nar. RPH	CHOVATEL
1 613786	042	CZ ZLM 820	05.01.20	Y100	690 142	1436 g 111	Loos Adolf, Hora Svaté Kateřiny
2 613796	042	CZ ZLM 580	03.03.20	Y100	591 142	1401 g 105	Loos Adolf, Hora Svaté Kateřiny
3 613797	042	CZ ZLM 580	08.03.20	Y100	648 145	1537 g 102	Loos Adolf, Hora Svaté Kateřiny
4 613798	042	CZ ZLM 580	25.03.20	Y100	543 137	1359 g 98	Loos Adolf, Hora Svaté Kateřiny
5 613799	042	CZ ZLM 820	27.03.20	Y100	579 142	1463 g 115	Loos Adolf, Hora Svaté Kateřiny
6 613800	042	CZ ZLM 820	28.03.20	Y100	489 133	1229 g 108	Loos Adolf, Hora Svaté Kateřiny

Plemenné hodnoty uvedené v katalogu jsou spočítány k 31.3.2021



Vysvětlivky ke zkratkám ve jménech v katalogu :

- ET - býček narozen po embryotrasferu
RED - zbarvení red angus
P,V - bezrohý / volný roh (* - testováno testem DNA)
PP - bezrohý – homozygot (stanoveno testem DNA)
R - rohatý (* - testováno testem DNA)
+/, WT/WT - nepřenáší alelu způsobujícími dvojí osvalení (GS, AA,CH,LI,MS)
MH/+, F/+, WT/del21 - heterozygot s jednou alelou podmiňující dvojí osvalení (GS,AA,CH,LI,MS)
MH/MH, F/F - homozygot - obě alely podmiňující dvojí osvalení (GS,CH,LI,MS)
Porodní hmot (nar) - u plemene AA,BA,HE,CH,MS,LI způsob zjišťování porodní hmotnosti v chovu * * * - váženo při narození, * * - odhadováno, * - nesledováno

U matek plemene BA

Třída	Výška kříž (cm)	Hmotnost (kg)	RPH přímý efekt	RPH mat. efekt	RPH osvalení
SE	147 a více	800 a více	105 a vic	103 a vic	103 a vic
EC	147 a více	800 a více	105 a vic	pod 103	103 a vic
EM	147 a více	800 a více	pod 105	103 a vic	pod 103
CM	pod 147	pod 800	105 a vic	103 a vic	103 a vic
C1	pod 147	pod 800	105 a vic	pod 103	103 a vic
M1	pod 147	pod 800	pod 105	103 a vic	pod 103

Popisky grafu úrovně plemenných hodnot

Jednotlivé plemenné hodnoty jsou rozděleny do pásem na základě výpočtu kvantilu normálního rozložení, které udávají, jak si konkrétní jedinec stojí v porovnání s průměrem populace plemenných býčků odchovaných v období 2014 – 2019.

pásma	Pozice býka v rámci populace	zkratka	Popis údaje v grafu
10	býk patří hodnotou RPH do 10 % nejlepších býků v daném ukazateli	<i>RphT</i>	RPH pro přírůstek v testu
9	býk patří hodnotou RPH do 20 % nejlepších býků v daném ukazateli	<i>RphN</i>	RPH pro životní přírůstek
8	býk patří hodnotou RPH do 30 % nejlepších býků v daném ukazateli	<i>RpPP</i>	RPH pro přímý efekt porody
7	býk patří hodnotou RPH do 40 % nejlepších býků v daném ukazateli	<i>RpRU</i>	RPH pro přímý efekt růst
6	býk patří hodnotou RPH do 50 % nejlepších býků v daném ukazateli	<i>MatPP</i>	RPH pro maternální efekt porody
5	býk patří hodnotou RPH do průměru býků v daném ukazateli	<i>MatRU</i>	RPH pro maternální efekt růst
4	býk patří hodnotou RPH do 60 % nejlepších býků v daném ukazateli	<i>phTR</i>	RPH pro lineární hodnocení těl. rámec
3	býk patří hodnotou RPH do 70 % nejlepších býků v daném ukazateli	<i>phKT</i>	RPH pro lineární hodnocení kap. těla
2	býk patří hodnotou RPH do 80 % nejlepších býků v daném ukazateli	<i>phOS</i>	RPH pro lineární hodnocení osvalení
1	býk patří hodnotou RPH do 90 % nejlepších býků v daném ukazateli	<i>phUT</i>	RPH pro lineární hodnocení užit. typ

Hlavní selekční kritéria pro výběr do plemenitby na OPB a odchovu u chovatele

Hlavním selekčním kritériem bude pouze lineární hodnocení při základním výběru.

Důvody vyřazení před základním výběrem

- hodnocení tělesného rámce (1,2,3 body dle parametrů daného plemene)
- hodnocení bodů za hmotnost v 365 dnech (1,2,3 body dle parametrů daného plemene)
- nepředvedení býka k základnímu výběru na ohlávce nebo na vodící tyči
- na základě rozhodnutí majitele býka o jeho vyřazení
- zdravotní důvody (displazie varlat, apod.)

Důvody vyřazení při základním výběrem

- hodnocení délky těla (1,2,3 body dle parametrů daného plemene)
- hodnocení ukazatelů kapacity těla (1,2,3 body dle parametrů daného plemene)
- hodnocení ukazatelů osvalení (1,2,3 body dle parametrů daného plemene)
- hodnocení užitkového typu (1,2,3 body dle parametrů daného plemene)
- závažné vady exteriéru při základním výběru
- neodpovídající funkčnost končetin při základním výběru
- zdravotní důvody (displazie varlat, apod.)

Reklamační řád pro základní výběry býků

Majitel odchovávaného býčka má právo podat reklamaci proti rozhodnutí výběrové komise (ČSCHMS). Tato reklamační může mít písemnou nebo ústní formu. Předmětem reklamační může být pouze konečný výsledek výběru (vybrán, odročen, vyřazen), nikoliv nesouhlas s bodovým hodnocením daného býka. Po skončení základního výběru býků vyzve předseda výběrové komise, nebo příslušný inspektor k podání případných protestů (reklamací). Reklamační se podává písemně (emilem) nejpozději následující den po provedení výběru a to řediteli svazu, řediteli PK a členům výběrové komise (bonitérovi), která hodnocení provedla. Jménem majitele býka může jednat také zástupce odchovny plemenných býků (OPB). V případě neshody mezi verdiktem výběrové komise a majitelem býka je býk odročen a bude proveden nový základní výběr. Provedení nového základního výběru je podmíněno složením kauce 5000 Kč za každého reklamovaného býka. Kauce se skládá na účet ČSCHMS nejpozději do 10-ti kalendářních dnů ode dne provedení základního výběru. V případě, že nebudou peníze připsány na účet v daném termínu, platí původní verdikt výběrové komise a reklamační se dále neřeší. Nový základní výběr se uskuteční do 30-ti dnů od sporného výběru na místě, kde byla podána reklamační, pokud se obě strany nedohodnou jinak. Většinové složení komise nesmí být totožné se složením komise, která vynesla sporný verdikt. O složení nové komise rozhoduje Rada PK daného plemene po dohodě s ČSCHMS. O závěru nového základního výběru je sepsán nový výběrový protokol. Proti tomuto rozhodnutí se již nelze dále odvolat. V případě, že je potvrzeno původní rozhodnutí výběrové komise, propadá kauce ve prospěch ČSCHMS, v opačném případě se vrací majiteli býka do 10-ti kalendářních dnů od provedení nového základního výběru. Náklady spojené s novým základním výběrem (zejména cestovné členů výběrové komise, případně oprávněné nároky spojené s odměnou za odvedenou práci) nese strana, která při svém rozhodnutí či jednání nebyla v právu. Tyto náklady jsou zúčtovány na základě vystavené faktury zaslané druhé straně nejpozději do 14 dnů od provedení opakovaného základního výběru. V každém případě se o reklamační vede písemný zápis. Rozhodnutí výběrové komise se váže ke konkrétnímu zvířeti v konkrétním čase a není možno se na něj odvolávat v případných následných sporech.

Schváleno výborem ČSCHMS dne 21.3.2006 v Hradištku pod Medníkem, změny schváleny 24.7.2019 Grémiem předsedů rad plemenných knih v Hradištku pod Medníkem. Vstupuje v platnost dnem schválení.



<u>Sekretariát:</u> ČSCHMS Praha Těšnov 17 11705 Praha 1 Mobil : +420 724 007 860 Telefon : +420 221 812 865 E-mail : info@cschms.cz	<u>Ředitel PK</u> <i>Kopecký Jan</i> Osík 201 569 67 Osík u Litomyšle Mobil : +420 724 007 862 Telefon : +420 461 612 809 E-mail : kopecky@cschms.cz	<u>Adresa PK</u> <i>Honová Nina</i> Osvoboditelů 35/9 410 02 Lovosice Mobil : +420 724 073 641 E-mail : honova@cschms.cz
--	---	---

Číslo : 613786 042 CZ GERT ZE SV. KATEŘINY Číslo katalogu 1
 Dat.nar. : 05.01.2020 Plemeno : Y100 Limousine
 Chovatel : Loos Adolf, Hora Svaté Kateřiny
 Majitel : Loos Adolf, Hora Svaté Kateřiny

OOO 276 797 CABARET 1932582214
 OO ZLM 055 GIGOLO 1934882140
 MOO 1932466940 FR AICHA 1932466940

OPEC ZLM 820 BLÁHA ZE SV. KATEŘINY 393000571260042
 OMO ZLI 295 MALIBU 3696026196
 MO 136815 942 CZ ROXI ZE SV. KATEŘINY 393000136815942
 MMO 163674 981 CZ ROSNIČKA VFU 007000163674981

OOM 269 495 LORIOT MN 1995007352
 OM ZLI 688 RUDOLF ZE SV. KATEŘINY ET 393000515819042
 MOM 1930748739 FR PRIMEVERE 1930748739

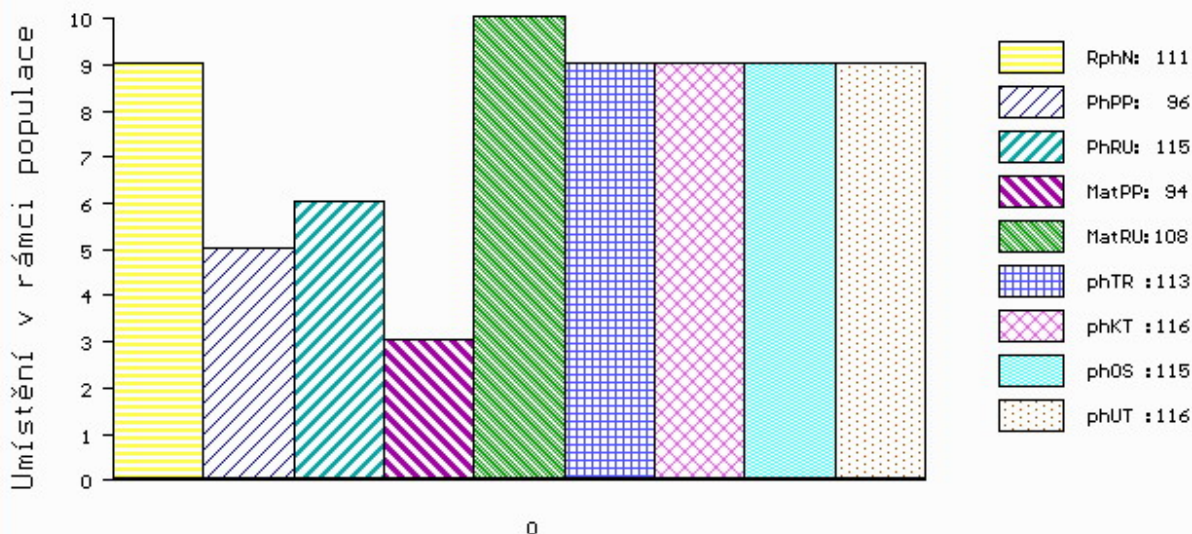
MA 281333 932 CZ /6 ot JITKA K. 189000281333932
 OMM ZLI 343 JASNÝ VFU 007764119002
 MM 197638 932 CZ 189000197638932
 MMM 2946 517 CZ 189517002946

Vl.užit:nar: 51 *** kg ve 120d: 206 kg 210d: 348 kg 365d: 580 kg / kříž: 134 cm
 Přírustek od narození: 1436 g / 111 šourek 43 cm
 Věk při ZV 472 dní aktuálně k 25.03.21 hmotnost: 690 kg výška v kříži: 142 cm

PLEMENNÉ HODNOTY										LINEARNÍ HODNOCENÍ						
	pp	ru	pp	ru	TR	KT	OS	UT		Hmot	kříž	TR	KT	OS	UT	CE
BÝK	PE	96	115	ME	94	108	113	116	115	116						
MATKA	PE	97	99	ME	104	110	109	111	110	111	822 /	148	27	22	23	9 81
OPEC	PE	100	122	ME	81	109	116	114	113	115	695 /	141	26	20	21	8 75

HODNOCEN: TR 9 / /10 KT / / OS / / UT Výsledek:

ÚROVEŇ PLEMENNÝCH HODNOT



č.kat:01 uš.číslo 000613786 042 CZ

Číslo : 613796 042 CZ GWENDA ZE SV. KATEŘINY Číslo katalogu 2
 Dat.nar. : 03.03.2020 Plemeno : Y100 Limousine
 Chovatel : Loos Adolf, Hora Svaté Kateřiny
 Majitel : Loos Adolf, Hora Svaté Kateřiny

OOO 270 815 INDECIS 2293004195
 OO ZLI 560 ON-DIT 3615069746
 MOO 3690006248 FR FRANCHON 3690006248

OTEC ZLM 580 IALAPOLYS 5382582284
 OMO 281 952 VANTARD 1204073804
 MO 5382581933 FR CELAPO-LYS 5382581933
 MMO 5382581609 FR SELLYS 5382581609

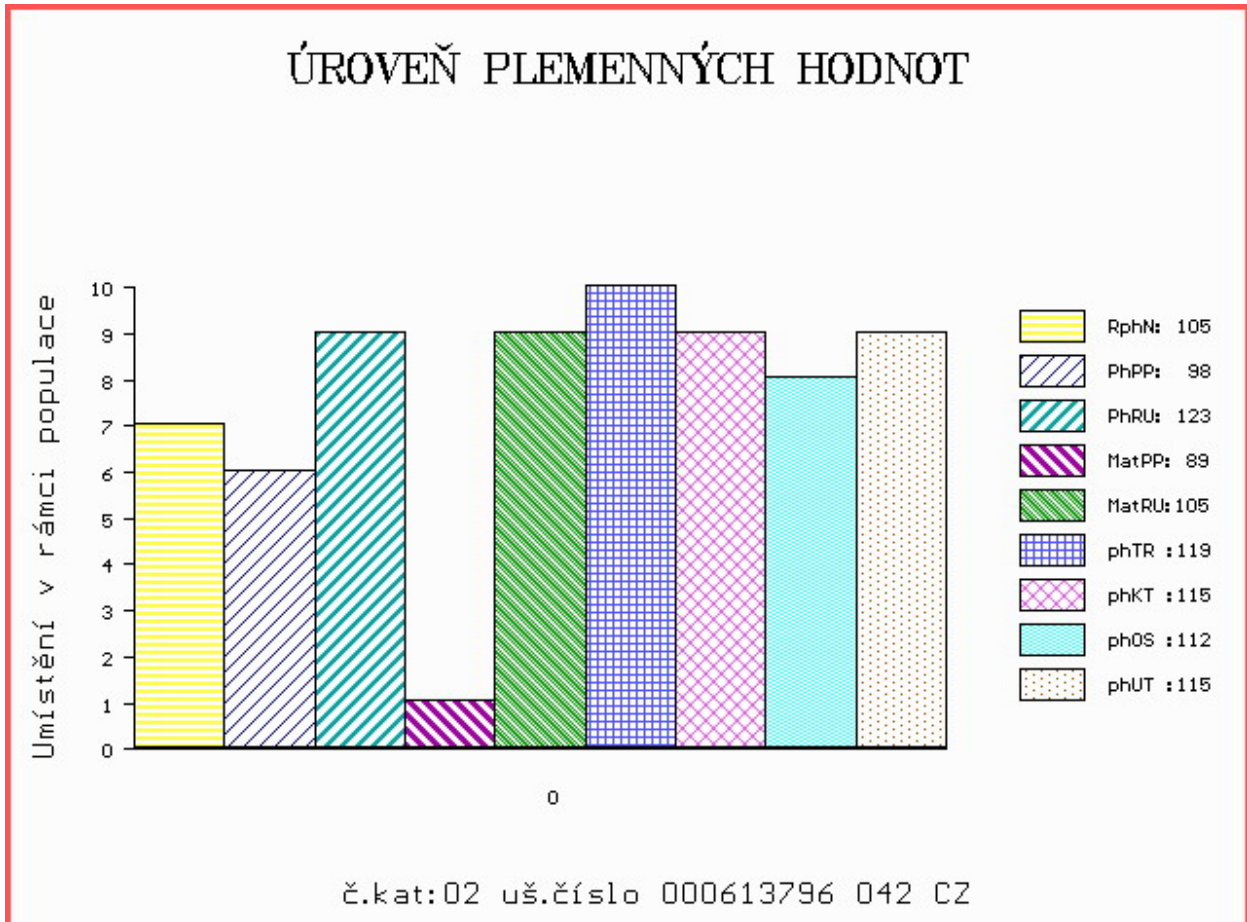
OOM 262 467 OTAN 1998000189
 OM ZLI 739 RECIF 1627496661
 MOM 2992043865 FR HUNE 2992043865

MA 177585 942 CZ /2 ot ROXANA ZE SV. KATEŘINY 393000177585942
 OMM ZLI 350 REPONS 1201098789
 MM 163674 981 CZ ROSNIČKA VFU 007000163674981
 MMM 113290 704 CZ IZIDEA VFU 007000113290704

Vl.užit:nar: 49 *** kg ve 120d: 226 kg 210d: 353 kg 365d: 561 kg / kříž: 142 cm
 Přírustek od narození: 1401 g / 105 šourek 38 cm
 Věk při ZV 414 dní aktuálně k 25.03.21 hmotnost: 591 kg výška v kříži: 142 cm

PLEMENNÉ HODNOTY										LINEARNÍ HODNOCENÍ							
	pp	ru	pp	ru	TR	KT	OS	UT	Hmot	kříž	TR	KT	OS	UT	CE		
BÝK	PE	98	123	ME	89	105	119	115	112	115							
MATKA	PE	96	110	ME	86	123	115	112	110	113	707	143	25	23	21	7	76
OTEC	PE	100	123	ME	92	91	107	102	100	101	820	145	26	23	24	8	81

HODNOCEN: TR 10 / /10 KT / / OS / / UT Výsledek:



Číslo : 613797 042 CZ GOLEM ZE SV. KATEŘINY Číslo katalogu 3
 Dat.nar. : 08.03.2020 Plemeno : Y100 Limousine
 Chovatel : Loos Adolf, Hora Svaté Kateřiny
 Majitel : Loos Adolf, Hora Svaté Kateřiny

OOO 270 815 INDECIS 2293004195
 OO ZLI 560 ON-DIT 3615069746
 MOO 3690006248 FR FRANCHON 3690006248

OTEC ZLM 580 IALAPOLYS 5382582284
 OMO 281 952 VANTARD 1204073804
 MO 5382581933 FR CELAPO-LYS 5382581933
 MMO 5382581609 FR SELLYS 5382581609

OOM 265 068 JABOT 1993015958
 OM ZLI 295 MALIBU 3696026196
 MOM 3692005630 FR HAITI 3692005630

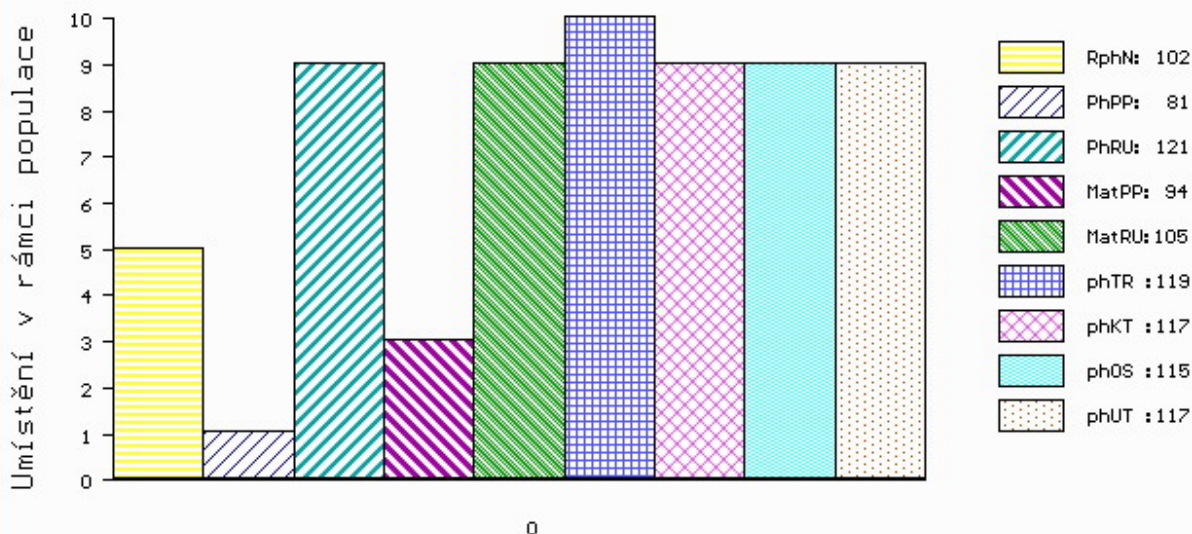
MA 136815 942 CZ /7 ot ROXI ZE SV. KATEŘINY 393000136815942
 OMM ZLI 350 REPONS 1201098789
 MM 163674 981 CZ ROSNIČKA VFU 007000163674981
 MMM 113290 704 CZ IZIDEA VFU 007000113290704

Vl.užit:nar: 61 *** kg ve 120d: 208 kg 210d: 382 kg 365d: 621 kg / kříž: 145 cm
 Přírustek od narození: 1537 g / 102 šourek 41 cm
 Věk při ZV 409 dní aktuálně k 25.03.21 hmotnost: 648 kg výška v kříži: 145 cm

PLEMENNÉ HODNOTY										LINEARNÍ HODNOCENÍ							
	pp	ru	pp	ru	TR	KT	OS	UT	Hmot	kříž	TR	KT	OS	UT	CE		
BÝK	PE	81	121	ME	94	105	119	117	115	117							
MATKA	PE	91	105	ME	82	122	109	109	109	110	934	153	28	25	21	8	82
OTEC	PE	100	123	ME	92	91	107	102	100	101	820	145	26	23	24	8	81

HODNOCEN: TR 10 / /10 KT / / OS / / UT Výsledek:

ÚROVEŇ PLEMENNÝCH HODNOT



č.kat:03 uš.číslo 000613797 042 CZ

Číslo : 613798 042 CZ GREGOR ZE SV. KATEŘINY Číslo katalogu 4
 Dat.nar. : 25.03.2020 Plemeno : Y100 Limousine
 Chovatel : Loos Adolf, Hora Svaté Kateřiny
 Majitel : Loos Adolf, Hora Svaté Kateřiny

OOO 270 815 INDECIS 2293004195
 OO ZLI 560 ON-DIT 3615069746
 MOO 3690006248 FR FRANCHON 3690006248

OPEC ZLM 580 IALAPOLYS 5382582284
 OMO 281 952 VANTARD 1204073804
 MO 5382581933 FR CELAPO-LYS 5382581933
 MMO 5382581609 FR SELLYS 5382581609

OOM 265 890 NOE 8697111517
 OM ZLI 350 REPONS 1201098789
 MOM 1293118675 FR INDICE 1293118675

MA 163687 981 CZ /10 ot RADUNKA VFU 007000163687981
 OMM ZLI 208 JOKEY 8794003163
 MM 113279 704 CZ IZABELA VFU 007000113279704
 MMM 122 735 CZ CEDRA VFU 007735000122

Vl.užit:nar: 47 *** kg ve 120d: 225 kg 210d: 357 kg 365d: 543 kg / kříž: 137 cm
 Přírustek od narození: 1359 g / 98 šourek 39 cm
 Věk při ZV 392 dní aktuálně k 25.03.21 hmotnost: 543 kg výška v kříži: 137 cm

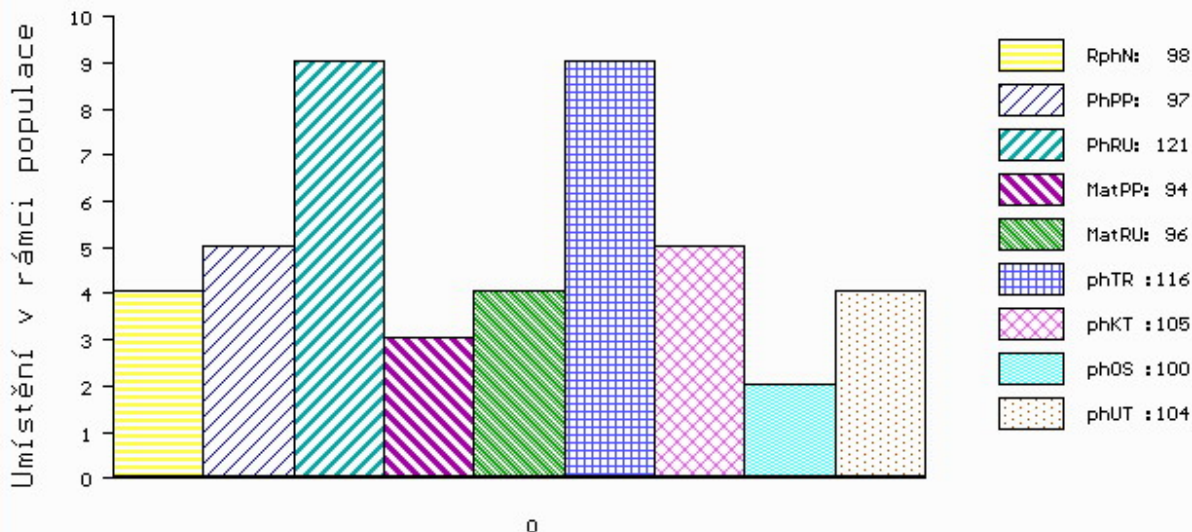
PLEMENNÉ HODNOTY

LINEARNÍ HODNOCENÍ

	pp	ru	ME	pp	ru	TR	KT	OS	UT	Hmot	kříž	TR	KT	OS	UT	CE
BÝK	PE	97	121	ME	94	96	116	105	100	104						
MATKA	PE	92	100	ME	94	109	102	93	89	93	652 /	143	20	19	15	6 60
OPEC	PE	100	123	ME	92	91	107	102	100	101	820 /	145	26	23	24	8 81

HODNOCEN: TR 8 / / 9 KT / / OS / / UT Výsledek:

ÚROVEŇ PLEMENNÝCH HODNOT



č.kat:04 uš.číslo 000613798 042 CZ

Číslo : 613799 042 CZ GULÁŠ ZE SV. KATEŘINY Číslo katalogu 5
 Dat.nar. : 27.03.2020 Plemeno : Y100 Limousine
 Chovatel : Loos Adolf, Hora Svaté Kateřiny
 Majitel : Loos Adolf, Hora Svaté Kateřiny

OOO 276 797 CABARET 1932582214
 OO ZLM 055 GIGOLO 1934882140
 MOO 1932466940 FR AICHA 1932466940

O TEC ZLM 820 BLÁHA ZE SV. KATEŘINY 393000571260042
 OMO ZLI 295 MALIBU 3696026196
 MO 136815 942 CZ ROXI ZE SV. KATEŘINY 393000136815942
 MMO 163674 981 CZ ROSNIČKA VFU 007000163674981

O OM ZLI 325 KOLJA VFU 007764119005
 OM ZLI 450 NOVÁČEK VFU 007000106441081
 MOM 113294 704 CZ ITAKA VFU 007000113294704

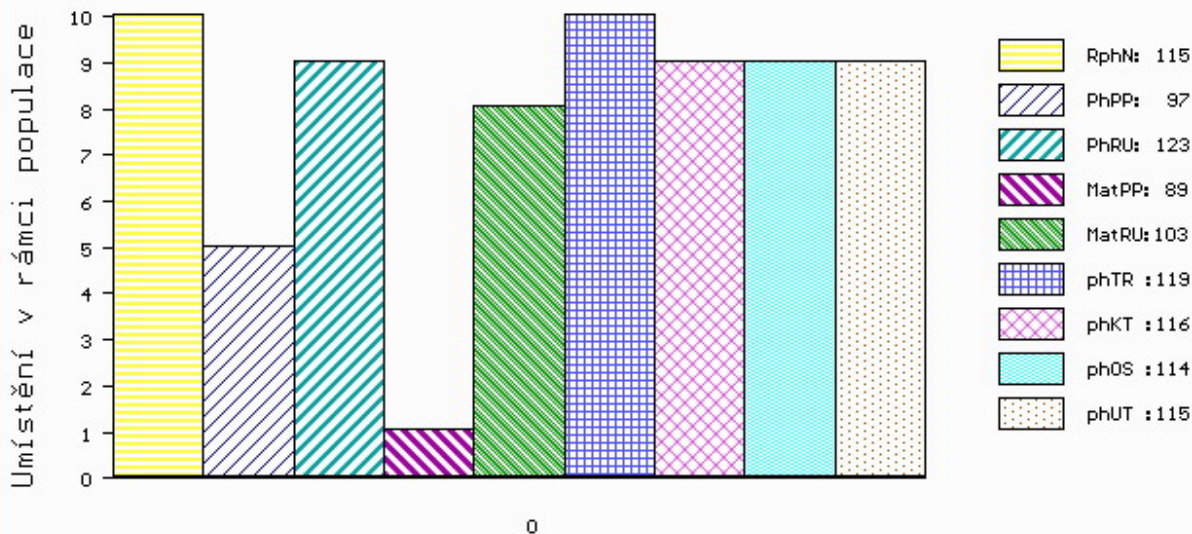
MA 225853 932 CZ /8 ot NADEŽDA K. 189000225853932
 OMM LIP 101 CHALUPNÍK 093387049082
 MM 60564 932 CZ 189000060564932
 MMM 2956 517 CZ 189517002956

Vl.užit:nar: 48 *** kg ve 120d: 241 kg 210d: 370 kg 365d: 582 kg / kříž: 142 cm
 Přírustek od narození: 1463 g / 115 šourek 40 cm
 Věk při ZV 390 dní aktuálně k 25.03.21 hmotnost: 579 kg výška v kříži: 142 cm

PLEMENNÉ HODNOTY										LINEARNÍ HODNOCENÍ						
	pp	ru	ME	pp	ru	TR	KT	OS	UT	Hmot	kříž	TR	KT	OS	UT	CE
BÝK	PE	97	123	ME	89	103	119	116	114	115						
MATKA	PE	91	96	ME	100	110	93	98	98	96	798	147	26	21	20	7 74
O TEC	PE	100	122	ME	81	109	116	114	113	115	695	141	26	20	21	8 75

HODNOCEN: TR 10 / /10 KT / / OS / / UT Výsledek:

ÚROVEŇ PLEMENNÝCH HODNOT



č.kat:05 uš.číslo 000613799 042 CZ

Číslo : 613800 042 CZ GRANKO ZE SV. KATEŘINY Číslo katalogu 6
 Dat.nar. : 28.03.2020 Plemeno : Y100 Limousine
 Chovatel : Loos Adolf, Hora Svaté Kateřiny
 Majitel : Loos Adolf, Hora Svaté Kateřiny

OOO 276 797 CABARET 1932582214
 OO ZLM 055 GIGOLO 1934882140
 MOO 1932466940 FR AICHA 1932466940

OTEC ZLM 820 BLÁHA ZE SV. KATEŘINY 393000571260042
 OMO ZLI 295 MALIBU 3696026196
 MO 136815 942 CZ ROXI ZE SV. KATEŘINY 393000136815942
 MMO 163674 981 CZ ROSNIČKA VFU 007000163674981

OOM 270 794 PRODIGE 8708420369
 OM ZLI 558 TALENT MN 8703200461
 MOM 8703200163 FR PECHE 8703200163

MA 177558 942 CZ /2 ot JITUŠ ZE SV. KATEŘINY 393000177558942
 OMM ZLI 688 RUDOLF ZE SV. KATEŘINY ET 393000515819042
 MM 281333 932 CZ JITKA K. 189000281333932
 MMM 197638 932 CZ 189000197638932

Vl.užit:nar: 44 *** kg ve 120d: 191 kg 210d: 280 kg 365d: 493 kg / kříž: 133 cm
 Přírustek od narození: 1229 g / 108 šourek 38 cm
 Věk při ZV 389 dní aktuálně k 25.03.21 hmotnost: 489 kg výška v kříži: 133 cm

PLEMENNÉ HODNOTY										LINEARNÍ HODNOCENÍ								
	pp	ru	pp	ru	TR	KT	OS	UT		Hmot	kříž	TR	KT	OS	UT	CE		
BÝK	PE	98	105	ME	95	105	101	102	102	103								
MATKA	PE	86	107	ME	112	95	112	112	110	112	808	/	150	27	22	21	8	78
OTEC	PE	100	122	ME	81	109	116	114	113	115	695	/	141	26	20	21	8	75

HODNOCEN: TR 7 / / 6 KT / / OS / / UT Výsledek:

