

# KATALOG ZÁKLADNÍHO VÝBĚRU

dne 21. 4. 2021

Černěveský Háj s.r.o.

Začátek 11,00 hod.

Č.	Číslo	OTEC	DATUM		HM.	KŘ.	Přír.od	nar.	
k.	býčka	st.reg.	NAROZENÍ	PLEM	kg	cm	g	RPH	CHOVATEL
1	149335 034 CZ	ZLM 657	03.02.20	Y100	572	135	1302 g	100	Černěveský Háj s.r.o.
2	149337 034 CZ	ZIL 255	15.03.20	Y100	518	134	1301 g	113	Černěveský Háj s.r.o.
3	149339 034 CZ	ZIL 356	26.03.20	Y100	512	133	1318 g	114	Černěveský Háj s.r.o.

## Býci vyřazení před základním výběrem

Č.	Číslo	OTEC	Datum		Body				
k.	býčka	st.reg.	narození	Plem.	VT	HM	CHOVATEL		Důvod vyřaz.
4	149338 034 CZ	ZIL 356	15.03.20	Y100	3	1	Černěveský Háj s.r.o.		před ZV-hm.365d

**Plemenné hodnoty uvedené v katalogu jsou spočítány k 31.3.2021**



## Vysvětlivky ke zkratkám ve jménech v katalogu :

- ET - býček narozen po embryotrasferu  
RED - zbarvení red angus  
P,V - bezrohý / volný roh ( \* - testováno testem DNA)  
PP - bezrohý – homozygot ( stanoveno testem DNA )  
R - rohatý ( \* - testováno testem DNA )  
+/, WT/WT - nepřenáší alelu způsobujícími dvojí osvalení (GS, AA,CH,LI,MS)  
MH/+, F/+, WT/del21 - heterozygot s jednou alelou podmiňující dvojí osvalení (GS,AA,CH,LI,MS)  
MH/MH, F/F - homozygot - obě alely podmiňující dvojí osvalení (GS,CH,LI,MS)  
Porodní hmot (nar) - u plemene AA,BA,HE,CH,MS,LI způsob zjišťování porodní hmotnosti v chovu \* \* \* - váženo při narození, \* \* - odhadováno, \* - nesledováno

### U matek plemene BA

Třída	Výška kříž (cm)	Hmotnost (kg)	RPH přímý efekt	RPH mat. efekt	RPH osvalení
SE	147 a více	800 a více	105 a vic	103 a vic	103 a vic
EC	147 a více	800 a více	105 a vic	pod 103	103 a vic
EM	147 a více	800 a více	pod 105	103 a vic	pod 103
CM	pod 147	pod 800	105 a vic	103 a vic	103 a vic
C1	pod 147	pod 800	105 a vic	pod 103	103 a vic
M1	pod 147	pod 800	pod 105	103 a vic	pod 103

### Popisky grafu úrovně plemenných hodnot

Jednotlivé plemenné hodnoty jsou rozděleny do pásem na základě výpočtu kvantilu normálního rozložení, které udávají, jak si konkrétní jedinec stojí v porovnání s průměrem populace plemenných býčků odchovaných v období 2014 – 2019.

pásma	Pozice býka v rámci populace	zkratka	Popis údaje v grafu
10	býk patří hodnotou RPH do 10 % nejlepších býků v daném ukazateli	<i>RphT</i>	RPH pro přírůstek v testu
9	býk patří hodnotou RPH do 20 % nejlepších býků v daném ukazateli	<i>RphN</i>	RPH pro životní přírůstek
8	býk patří hodnotou RPH do 30 % nejlepších býků v daném ukazateli	<i>RpPP</i>	RPH pro přímý efekt porody
7	býk patří hodnotou RPH do 40 % nejlepších býků v daném ukazateli	<i>RpRU</i>	RPH pro přímý efekt růst
6	býk patří hodnotou RPH do 50 % nejlepších býků v daném ukazateli	<i>MatPP</i>	RPH pro maternální efekt porody
5	býk patří hodnotou RPH do průměru býků v daném ukazateli	<i>MatRU</i>	RPH pro maternální efekt růst
4	býk patří hodnotou RPH do 60 % nejlepších býků v daném ukazateli	<i>phTR</i>	RPH pro lineární hodnocení těl. rámec
3	býk patří hodnotou RPH do 70 % nejlepších býků v daném ukazateli	<i>phKT</i>	RPH pro lineární hodnocení kap. těla
2	býk patří hodnotou RPH do 80 % nejlepších býků v daném ukazateli	<i>phOS</i>	RPH pro lineární hodnocení osvalení
1	býk patří hodnotou RPH do 90 % nejlepších býků v daném ukazateli	<i>phUT</i>	RPH pro lineární hodnocení užit. typ

### Hlavní selekční kritéria pro výběr do plemnitby na OPB a odchovu u chovatele

Hlavním selekčním kritériem bude pouze lineární hodnocení při základním výběru.

#### Důvody vyřazení před základním výběrem

- hodnocení tělesného rámce (1,2,3 body dle parametrů daného plemene)
- hodnocení bodů za hmotnost v 365 dnech (1,2,3 body dle parametrů daného plemene)
- nepředvedení býka k základnímu výběru na ohlávce nebo na vodící tyči
- na základě rozhodnutí majitele býka o jeho vyřazení
- zdravotní důvody (displazie varlat, apod.)

#### Důvody vyřazení při základním výběrem

- hodnocení délky těla (1,2,3 body dle parametrů daného plemene)
- hodnocení ukazatelů kapacity těla (1,2,3 body dle parametrů daného plemene)
- hodnocení ukazatelů osvalení (1,2,3 body dle parametrů daného plemene)
- hodnocení užitkového typu (1,2,3 body dle parametrů daného plemene)
- závažné vady exteriéru při základním výběru
- neodpovídající funkčnost končetin při základním výběru
- zdravotní důvody (displazie varlat, apod.)

## Reklamační řád pro základní výběry býků

Majitel odchovávaného býčka má právo podat reklamaci proti rozhodnutí výběrové komise (ČSCHMS). Tato reklamační může mít písemnou nebo ústní formu. Předmětem reklamační může být pouze konečný výsledek výběru (vybrán, odročen, vyřazen), nikoliv nesouhlas s bodovým hodnocením daného býka. Po skončení základního výběru býků vyzve předseda výběrové komise, nebo příslušný inspektor k podání případných protestů (reklamací). Reklamační se podává písemně (emilem) nejpozději následující den po provedení výběru a to řediteli svazu, řediteli PK a členům výběrové komise (bonitérovi), která hodnocení provedla. Jménem majitele býka může jednat také zástupce odchovny plemenných býků (OPB). V případě neshody mezi verdiktem výběrové komise a majitelem býka je býk odročen a bude proveden nový základní výběr. Provedení nového základního výběru je podmíněno složením kauce 5000 Kč za každého reklamovaného býka. Kauce se skládá na účet ČSCHMS nejpozději do 10-ti kalendářních dnů ode dne provedení základního výběru. V případě, že nebudou peníze připsány na účet v daném termínu, platí původní verdikt výběrové komise a reklamační se dále neřeší. Nový základní výběr se uskuteční do 30-ti dnů od sporného výběru na místě, kde byla podána reklamační, pokud se obě strany nedohodnou jinak. Většinové složení komise nesmí být totožné se složením komise, která vynesla sporný verdikt. O složení nové komise rozhoduje Rada PK daného plemene po dohodě s ČSCHMS. O závěru nového základního výběru je sepsán nový výběrový protokol. Proti tomuto rozhodnutí se již nelze dále odvolat. V případě, že je potvrzeno původní rozhodnutí výběrové komise, propadá kauce ve prospěch ČSCHMS, v opačném případě se vrací majiteli býka do 10-ti kalendářních dnů od provedení nového základního výběru. Náklady spojené s novým základním výběrem (zejména cestovné členů výběrové komise, případně oprávněné nároky spojené s odměnou za odvedenou práci) nese strana, která při svém rozhodnutí či jednání nebyla v právu. Tyto náklady jsou zúčtovány na základě vystavené faktury zaslané druhé straně nejpozději do 14 dnů od provedení opakovaného základního výběru. V každém případě se o reklamační vede písemný zápis. Rozhodnutí výběrové komise se váže ke konkrétnímu zvířeti v konkrétním čase a není možno se na něj odvolávat v případných následných sporech.

Schváleno výborem ČSCHMS dne 21.3.2006 v Hradištku pod Medníkem, změny schváleny 24.7.2019 Grémiem předsedů rad plemenných knih v Hradištku pod Medníkem. Vstupuje v platnost dnem schválení.



<b><u>Sekretariát:</u></b> ČSCHMS Praha Těšnov 17 11705 Praha 1 Mobil : +420 724 007 860 Telefon : +420 221 812 865 E-mail : <a href="mailto:info@cshms.cz">info@cshms.cz</a>	<b><u>Ředitel PK</u></b> <i>Kopecký Jan</i> Osík 201 569 67 Osík u Litomyšle Mobil : +420 724 007 862 Telefon : +420 461 612 809 E-mail : <a href="mailto:kopecky@cshms.cz">kopecky@cshms.cz</a>	<b><u>Adresa PK</u></b> <i>Honová Nina</i> Osvoboditelů 35/9 410 02 Lovosice Mobil : +420 724 073 641 E-mail : <a href="mailto:honova@cshms.cz">honova@cshms.cz</a>
--	---	---

Číslo : 149335 034 CZ GRIKET Z HÁJE R\* Číslo katalogu 1  
 Dat.nar. : 03.02.2020 Plemeno : Y100 Limousine  
 Chovatel : Černěveský Háj s.r.o.  
 Majitel : Černěveský Háj s.r.o.

OOO 270 296 RINTINTIN 1521046750  
 OO 284 801 ALEX 3615085113  
 MOO 3615073044 FR TENDRESSE 3615073044

**Otec ZLM 657 EDAKYA 2350854301**  
 OMO 284 802 URGEL MN 3615014296  
 MO 2307414027 FR BARBIE 2307414027  
 MMO 2303200047 FR TSARINE 2303200047

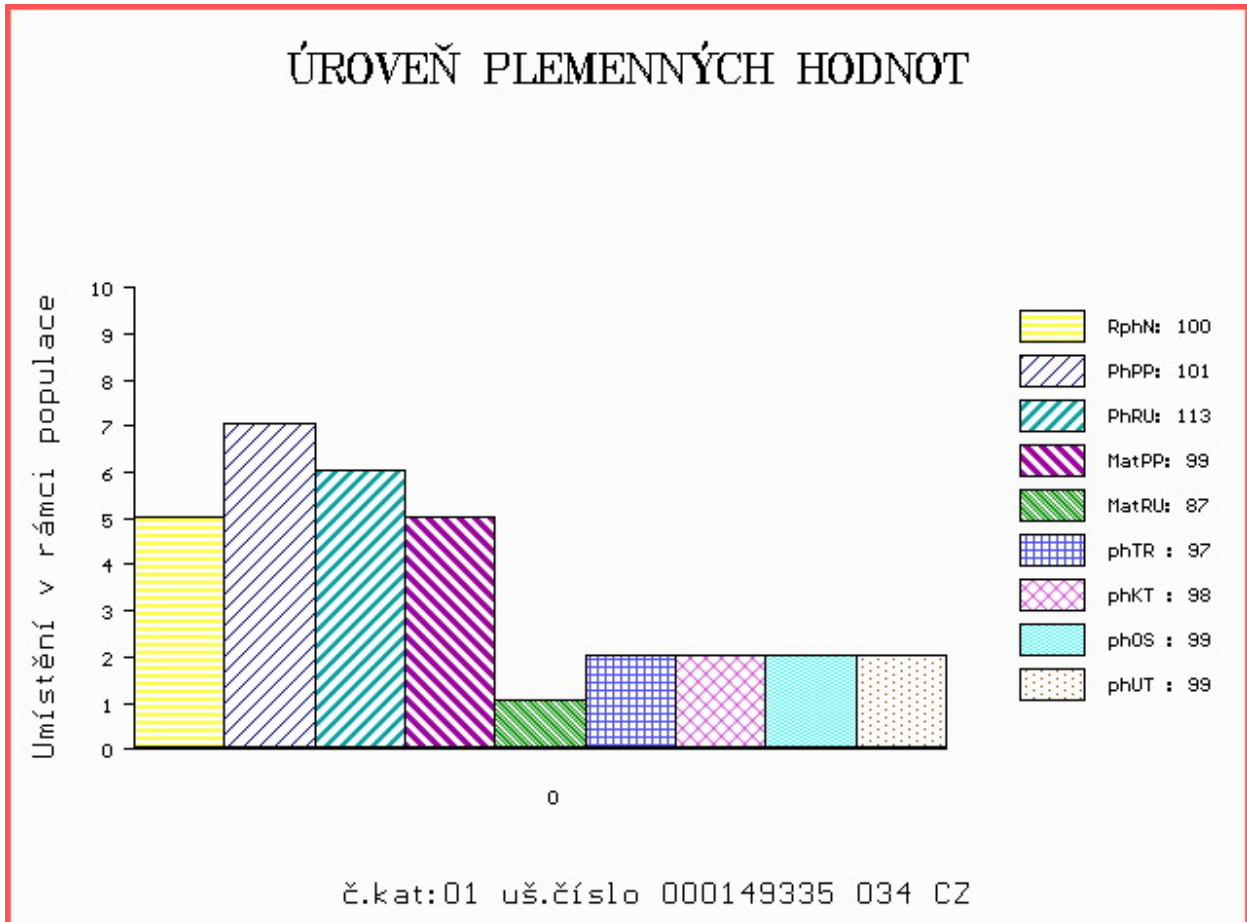
OOM 265 620 BAMBINO-MN 8786001669  
 OM ZLI 268 IONESCO 3693000206  
 MOM 3687001802 FR COQUETTE 3687001802

**MA 357192 931 CZ /7 ot R\* 404000357192931**  
 OMM 269 532 SNOB 2216177244  
 MM 6503685 202 FR ACTION 6503685202  
 MMM 2216177298 FR TANTE 2216177298

Vl.užit:nar: 42 \*\* kg ve 120d: 203 kg 210d: 309 kg 365d: 512 kg / kříž: 0 cm  
 Přírustek od narození: 1302 g / 100 šourek 38 cm  
 Věk při ZV 443 dní aktuálně k 16.03.21 hmotnost: 572 kg výška v kříži: 135 cm

PLEMENNÉ HODNOTY										LINEARNÍ HODNOCENÍ						
	pp	ru	pp	ru	TR	KT	OS	UT		Hmot	kříž	TR	KT	OS	UT	CE
BÝK	PE	101	113	ME	99	87	97	98	99	99						
MATKA	PE	96	105	ME	106	88	98	102	104	103	734 /	139	22	20	19	7 68
Otec	PE	100	105	ME	93	92	98	95	95	95	0 /	0	0	0	0	0

HODNOCEN: TR 6 / / 8 KT / / OS / / UT Výsledek:



Číslo : 149337 034 CZ GIZDO Z HÁJE Číslo katalogu 2  
 Dat.nar. : 15.03.2020 Plemeno : Y100 Limousine  
 Chovatel : Černěveský Háj s.r.o.  
 Majitel : Černěveský Háj s.r.o.

OOO ZLI 763 DIABOLO 1627497240  
 OO ZLM 525 ARGAMON VFU 007000667934081  
 MOO 112535 981 CZ NOBLESA VFU 007000112535981

OTEC ZIL 255 DALÍK VFU 007000723936081  
 OMO ZLI 521 ORION Z KALIŠTĚ 031000524789053  
 MO 163724 981 CZ SIMONA VFU 007000163724981  
 MMO 10928 981 CZ LUCKA VFU 007000010928981

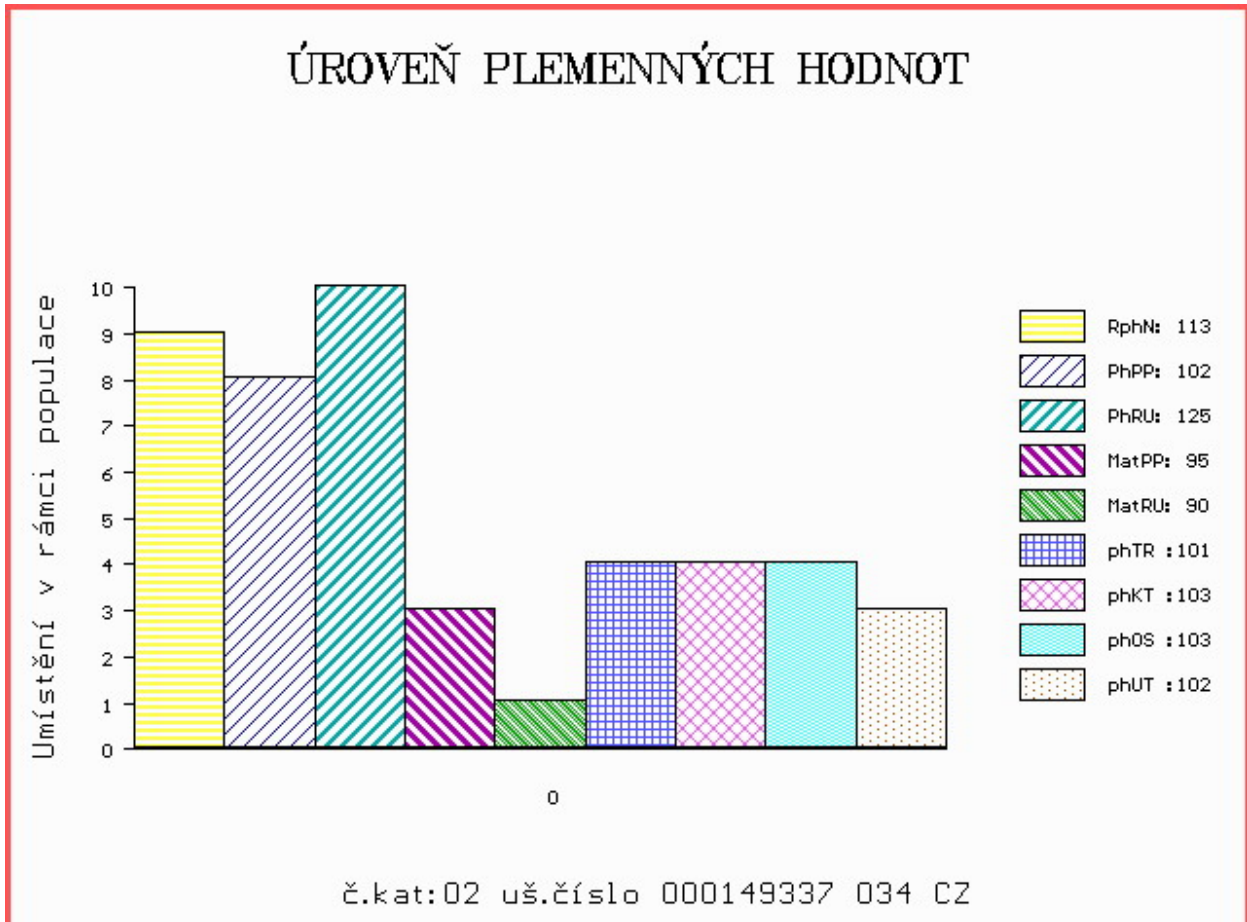
OOM ZLI 325 KOLJA VFU 007764119005  
 OM ZLI 498 OTAZNÍK VFU 007000501398081  
 MOM 3852 517 CZ CHASKA 007517003852

MA 479555 931 CZ /5 ot 404000479555931  
 OMM ZLI 469 NEF Z CUNKOVA ET 253000156425031  
 MM 314874 931 CZ 404000314874931  
 MMM 6503484188 FR VIVE 6503484188

Vl.užit:nar: 42 \*\* kg ve 120d: 227 kg 210d: 300 kg 365d: 517 kg / kříž: 134 cm  
 Přírustek od narození: 1301 g / 113 šourek 37 cm  
 Věk při ZV 402 dní aktuálně k 16.03.21 hmotnost: 518 kg výška v kříži: 134 cm

PLEMENNÉ HODNOTY										LINEARNÍ HODNOCENÍ							
	pp	ru	pp	ru	TR	KT	OS	UT		Hmot	kříž	TR	KT	OS	UT	CE	
BÝK	PE	102	125	ME	95	90	101	103	103	102							
MATKA	PE	103	107	ME	103	83	95	91	89	89	700	147	23	20	19	6	68
OTEC	PE	95	134	ME	90	103	120	124	123	124	694	142	28	25	26	9	88

HODNOCEN: TR 7 / / 8 KT / / OS / / UT Výsledek:



Číslo : 149339 034 CZ GLAMUR Z HÁJE Číslo katalogu 3  
 Dat.nar. : 26.03.2020 Plemeno : Y100 Limousine  
 Chovatel : Černěveský Háj s.r.o.  
 Majitel : Černěveský Háj s.r.o.

OOO ZLM 050 AZURRI 1932014117  
 OO ZLM 738 BOURÁK Z PROSÍČEK ET 421000879308061  
 MOO 433718 961 CZ VERONIKA Z PROSÍČEK ET 421000433718961

**Otec ZIL 356 DAVOS Z HÁJE 404000012052034**

OMO ZLI 324 MAS DU CLO 2396032213  
 MO 423977 931 CZ 404000423977931  
 MMO 3150125076 FR ALTESSE 3150125076

OOM 271 960 GRAHAM'S PONCHO GV99-046  
 OM ZLI 837 GRAHAM'S UNBEATABLE GV03-176  
 MOM 2392013639 FR HABITUDE 2392013639

**MA 423980 931 CZ /6 ot 404000423980931**

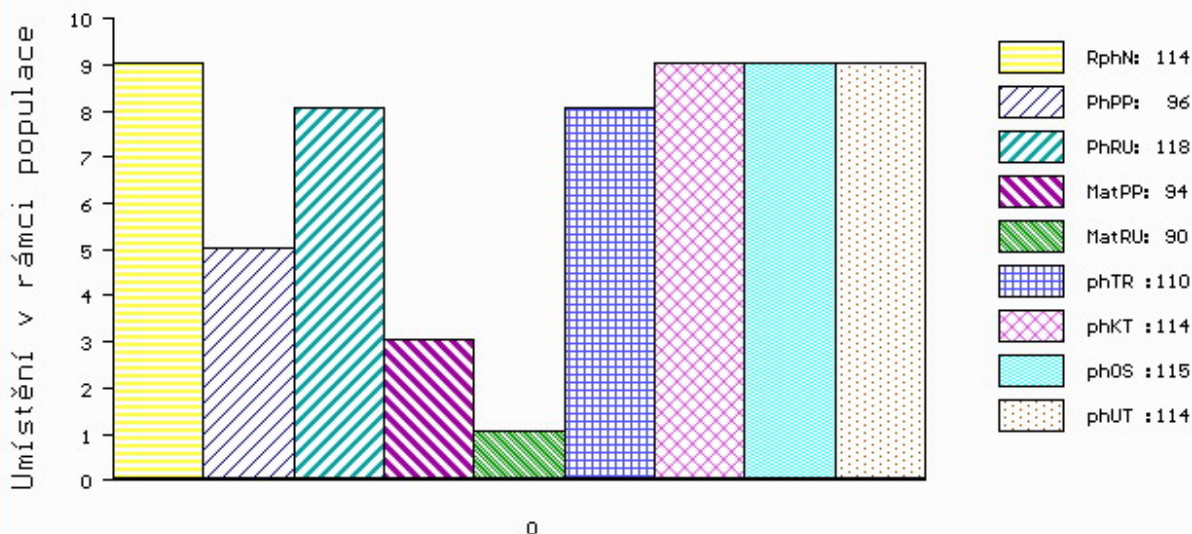
OMM 269 562 POUPON 6502319721  
 MM 6503544 872 FR VANDA 6503544872  
 MMM 6592003336 FR HAUTESSE 6592003336

Vl.užit:nar: 44 \*\* kg ve 120d: 212 kg 210d: 315 kg 365d: 526 kg / kříž: 133 cm  
 Přírustek od narození: 1318 g / 114 šourek 37 cm  
 Věk při ZV 391 dní aktuálně k 16.03.21 hmotnost: 512 kg výška v kříži: 133 cm

PLEMENNÉ HODNOTY										LINEARNÍ HODNOCENÍ						
	pp	ru	ME	pp	ru	TR	KT	OS	UT	Hmot	kříž	TR	KT	OS	UT	CE
BÝK	PE	96	118	ME	94	90	110	114	115	114						
MATKA	PE	94	91	ME	96	100	109	111	112	111	699 /	146	22	19	18	6 65
Otec	PE	96	137	ME	94	84	119	128	128	127	654 /	136	25	22	22	8 77

HODNOCEN: TR 7 / / 8 KT / / OS / / UT Výsledek:

## ÚROVEŇ PLEMENNÝCH HODNOT



č.kat:03 uš.číslo 000149339 034 CZ

### Býci vyřazení před základním výběrem

Číslo : **149338 034 CZ**      **GARDI Z HÁJE**      Číslo katalogu 4  
 Dat.nar. : 15.03.2020    Plemeno : Y100      Limousine  
 Chovatel : Černěveský Háj s.r.o.  
 Majitel : Černěveský Háj s.r.o.

OOO      ZLM 050    AZURRI      1932014117  
 OO      ZLM 738    BOURÁK Z PROSÍČEK ET      421000879308061  
 MOO      433718 961 CZ VERONIKA Z PROSÍČEK ET      421000433718961

**OTEC    ZIL    356                      DAVOS Z HÁJE                      404000012052034**  
 OMO      ZLI 324    MAS DU CLO      2396032213  
 MO      423977 931 CZ      404000423977931  
 MMO      3150125076 FR ALTESSE      3150125076

OOM      270 373    VRAI P      8700840731  
 OM      ZLI 823    ECRIN P      2309141391  
 MOM      3615069802 FR ORAISON      3615069802

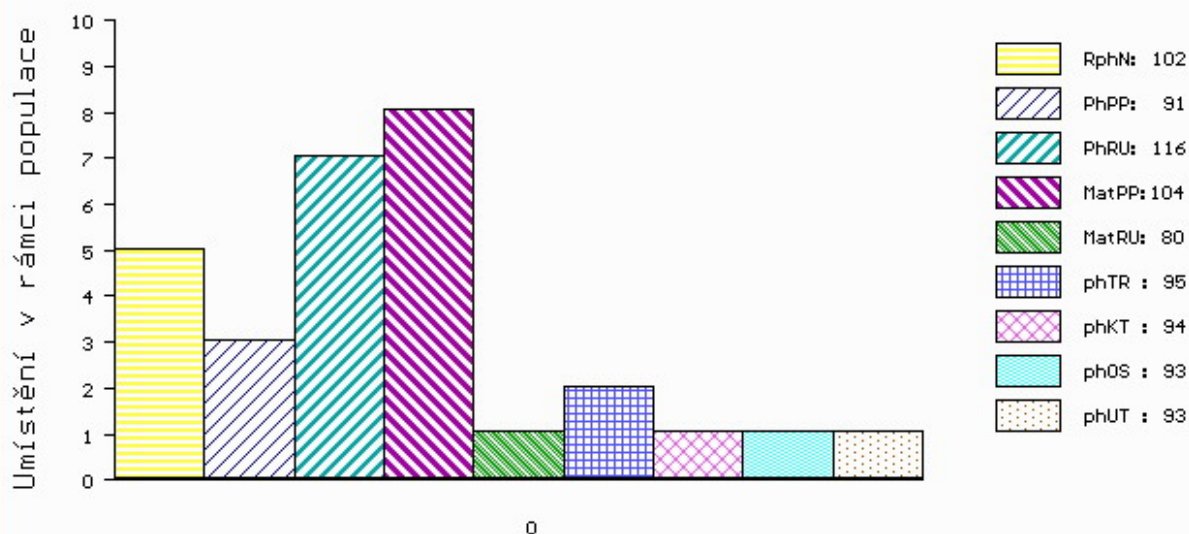
**MA    619563 931 CZ /1 ot**  
 OMM      ZLI 269    HIGHLANDER      1692111209  
 MM      314868 931 CZ      404000314868931  
 MMM      3150014790 FR VEDETTE      3150014790

Vl.užit:nar: **46 \*\*** kg ve 120d: **202** kg 210d: **279** kg 365d: **423** kg / kříž: **127** cm  
 Přírustek od narození: **1033 g / 102** šourek **35** cm  
 Věk při ZV **402** dní aktuálně k 16.03.21 hmotnost: **424** kg      výška v kříži: **127** cm

PLEMENNÉ HODNOTY										LINEARNÍ HODNOCENÍ						
	pp	ru	pp	ru	TR	KT	OS	UT		Hmot	kříž	TR	KT	OS	UT	CE
BÝK	PE	<b>91</b>	<b>116</b>	ME	<b>104</b>	<b>80</b>	<b>95</b>	<b>94</b>	<b>93</b>							
MATKA	PE	<b>90</b>	<b>99</b>	ME	<b>111</b>	<b>73</b>	<b>89</b>	<b>84</b>	<b>83</b>	<b>84</b>	<b>780</b>	<b>/ 143</b>	<b>21</b>	<b>21</b>	<b>20</b>	<b>7 69</b>
OTEC	PE	<b>96</b>	<b>137</b>	ME	<b>94</b>	<b>84</b>	<b>119</b>	<b>128</b>	<b>128</b>	<b>127</b>	<b>654</b>	<b>/ 136</b>	<b>25</b>	<b>22</b>	<b>22</b>	<b>8 77</b>

HODNOCEN: TR 3 / / 1 KT / / OS / / UT      Výsledek: **před ZV-hm.365d**

### ÚROVEŇ PLEMENNÝCH HODNOT



č.kat:04 uš.číslo 000149338 034 CZ