

# KATALOG ZÁKLADNÍHO VÝBĚRU

dne 21. 4. 2021

**Chlupáčková Hana, Ing., Ležnice**

**Začátek 12,00 hod.**

Č. k.	Číslo býčka	OTEC st.reg.	DATUM NAROZENÍ	PLEM	HM. kg	KŘ. cm	Přír.od nar. RPH	g	CHOVATEL
1	629483 041	CZ ZMS 278	09.03.20	S100	678	138	1675	g 106	Chlupáčková Hana, Ing., Ležnice
2	629485 041	CZ ZMS 278	25.03.20	S100	696	139	1820	g 115	Chlupáčková Hana, Ing., Ležnice
3	629486 041	CZ ZMS 278	25.03.20	S100	648	140	1682	g 116	Chlupáčková Hana, Ing., Ležnice
4	629488 041	CZ ZMS 278	31.03.20	S100	650	142	1699	g 106	Chlupáčková Hana, Ing., Ležnice

**Plemenné hodnoty uvedené v katalogu jsou spočítány k 31.3.2021**



## Vysvětlivky ke zkratkám ve jménech v katalogu :

- ET - býček narozen po embryotrasferu  
RED - zbarvení red angus  
P,V - bezrohý / volný roh ( \* - testováno testem DNA)  
PP - bezrohý – homozygot ( stanoveno testem DNA )  
R - rohatý ( \* - testováno testem DNA )  
+/, WT/WT - nepřenáší alelu způsobujícími dvojí osvalení (GS, AA,CH,LI,MS)  
MH/+, F/+, WT/del21 - heterozygot s jednou alelou podmiňující dvojí osvalení (GS,AA,CH,LI,MS)  
MH/MH, F/F - homozygot - obě alely podmiňující dvojí osvalení (GS,CH,LI,MS)  
Porodní hmot (nar) - u plemene AA,BA,HE,CH,MS,LI způsob zjišťování porodní hmotnosti v chovu \* \* \* - váženo při narození, \* \* - odhadováno, \* - nesledováno

### U matek plemene BA

Třída	Výška kříž (cm)	Hmotnost (kg)	RPH přímý efekt	RPH mat. efekt	RPH osvalení
SE	147 a více	800 a více	105 a vic	103 a vic	103 a vic
EC	147 a více	800 a více	105 a vic	pod 103	103 a vic
EM	147 a více	800 a více	pod 105	103 a vic	pod 103
CM	pod 147	pod 800	105 a vic	103 a vic	103 a vic
C1	pod 147	pod 800	105 a vic	pod 103	103 a vic
M1	pod 147	pod 800	pod 105	103 a vic	pod 103

### Popisky grafu úrovně plemenných hodnot

Jednotlivé plemenné hodnoty jsou rozděleny do pásem na základě výpočtu kvantilu normálního rozložení, které udávají, jak si konkrétní jedinec stojí v porovnání s průměrem populace plemenných býčků odchovaných v období 2014 – 2019.

pásma	Pozice býka v rámci populace	zkratka	Popis údaje v grafu
10	býk patří hodnotou RPH do 10 % nejlepších býků v daném ukazateli	<i>RphT</i>	RPH pro přírůstek v testu
9	býk patří hodnotou RPH do 20 % nejlepších býků v daném ukazateli	<i>RphN</i>	RPH pro životní přírůstek
8	býk patří hodnotou RPH do 30 % nejlepších býků v daném ukazateli	<i>RpPP</i>	RPH pro přímý efekt porody
7	býk patří hodnotou RPH do 40 % nejlepších býků v daném ukazateli	<i>RpRU</i>	RPH pro přímý efekt růst
6	býk patří hodnotou RPH do 50 % nejlepších býků v daném ukazateli	<i>MatPP</i>	RPH pro maternální efekt porody
5	býk patří hodnotou RPH do průměru býků v daném ukazateli	<i>MatRU</i>	RPH pro maternální efekt růst
4	býk patří hodnotou RPH do 60 % nejlepších býků v daném ukazateli	<i>phTR</i>	RPH pro lineární hodnocení těl. rámec
3	býk patří hodnotou RPH do 70 % nejlepších býků v daném ukazateli	<i>phKT</i>	RPH pro lineární hodnocení kap. těla
2	býk patří hodnotou RPH do 80 % nejlepších býků v daném ukazateli	<i>phOS</i>	RPH pro lineární hodnocení osvalení
1	býk patří hodnotou RPH do 90 % nejlepších býků v daném ukazateli	<i>phUT</i>	RPH pro lineární hodnocení užit. typ

### Hlavní selekční kritéria pro výběr do plemenitby na OPB a odchovu u chovatele

Hlavním selekčním kritériem bude pouze lineární hodnocení při základním výběru.

#### Důvody vyřazení před základním výběrem

- hodnocení tělesného rámce (1,2,3 body dle parametrů daného plemene)
- hodnocení bodů za hmotnost v 365 dnech (1,2,3 body dle parametrů daného plemene)
- nepředvedení býka k základnímu výběru na ohlávce nebo na vodící tyči
- na základě rozhodnutí majitele býka o jeho vyřazení
- zdravotní důvody (displazie varlat, apod.)

#### Důvody vyřazení při základním výběrem

- hodnocení délky těla (1,2,3 body dle parametrů daného plemene)
- hodnocení ukazatelů kapacity těla (1,2,3 body dle parametrů daného plemene)
- hodnocení ukazatelů osvalení (1,2,3 body dle parametrů daného plemene)
- hodnocení užitkového typu (1,2,3 body dle parametrů daného plemene)
- závažné vady exteriéru při základním výběru
- neodpovídající funkčnost končetin při základním výběru
- zdravotní důvody (displazie varlat, apod.)

## Reklamační řád pro základní výběry býků

Majitel odchovávaného býčka má právo podat reklamaci proti rozhodnutí výběrové komise (ČSCHMS). Tato reklamační může mít písemnou nebo ústní formu. Předmětem reklamační může být pouze konečný výsledek výběru (vybrán, odročen, vyřazen), nikoliv nesouhlas s bodovým hodnocením daného býka. Po skončení základního výběru býků vyzve předseda výběrové komise, nebo příslušný inspektor k podání případných protestů (reklamací). Reklamační se podává písemně (emilem) nejpozději následující den po provedení výběru a to řediteli svazu, řediteli PK a členům výběrové komise (bonitérovi), která hodnocení provedla. Jménem majitele býka může jednat také zástupce odchovny plemenných býků (OPB). V případě neshody mezi verdiktem výběrové komise a majitelem býka je býk odročen a bude proveden nový základní výběr. Provedení nového základního výběru je podmíněno složením kauce 5000 Kč za každého reklamovaného býka. Kauce se skládá na účet ČSCHMS nejpozději do 10-ti kalendářních dnů ode dne provedení základního výběru. V případě, že nebudou peníze připsány na účet v daném termínu, platí původní verdikt výběrové komise a reklamační se dále neřeší. Nový základní výběr se uskuteční do 30-ti dnů od sporného výběru na místě, kde byla podána reklamační, pokud se obě strany nedohodnou jinak. Většinové složení komise nesmí být totožné se složením komise, která vynesla sporný verdikt. O složení nové komise rozhoduje Rada PK daného plemene po dohodě s ČSCHMS. O závěru nového základního výběru je sepsán nový výběrový protokol. Proti tomuto rozhodnutí se již nelze dále odvolat. V případě, že je potvrzeno původní rozhodnutí výběrové komise, propadá kauce ve prospěch ČSCHMS, v opačném případě se vrací majiteli býka do 10-ti kalendářních dnů od provedení nového základního výběru. Náklady spojené s novým základním výběrem (zejména cestovné členů výběrové komise, případně oprávněné nároky spojené s odměnou za odvedenou práci) nese strana, která při svém rozhodnutí či jednání nebyla v právu. Tyto náklady jsou zúčtovány na základě vystavené faktury zaslané druhé straně nejpozději do 14 dnů od provedení opakovaného základního výběru. V každém případě se o reklamační vede písemný zápis. Rozhodnutí výběrové komise se váže ke konkrétnímu zvířeti v konkrétním čase a není možno se na něj odvolávat v případných následných sporech.

Schváleno výborem ČSCHMS dne 21.3.2006 v Hradištku pod Medníkem, změny schváleny 24.7.2019 Grémiem předsedů rad plemenných knih v Hradištku pod Medníkem. Vstupuje v platnost dnem schválení.



<b><u>Sekretariát:</u></b> ČSCHMS Praha Těšnov 17 11705 Praha 1 Mobil : +420 724 007 860 Telefon : +420 221 812 865 E-mail : <a href="mailto:info@cshms.cz">info@cshms.cz</a>	<b><u>Ředitel PK</u></b> Kopecký Jan Osík 201 569 67 Osík u Litomyšle Mobil : +420 724 007 862 Telefon : +420 461 612 809 E-mail : <a href="mailto:kopecky@cshms.cz">kopecky@cshms.cz</a>	<b><u>Adresa PK</u></b> Honová Nina Osvoboditelů 35/9 410 02 Lovosice Mobil : +420 724 073 641 E-mail : <a href="mailto:honova@cshms.cz">honova@cshms.cz</a>
--	--	--

Číslo : 629483 041 CZ GUSTAV LEŽNICKÝ P\* Číslo katalogu 1  
 Dat.nar. : 09.03.2020 Plemeno : S100 Masný simentál  
 Chovatel : Chlupáčková Hana, Ing., Ležnice  
 Majitel : Chlupáčková Hana, Ing., Ležnice

OOO ZSI 400 HEDETOFT UNITED P 80185-00096  
 OO 281 841 GUIDE SKOVBY P 24024-00099  
 MOO 2408100408 DK LINDBAEK LYKKE 24081-00408

O TEC ZMS 278 LYKKE ISAK P 41344-00516  
 OMO 281 842 OMORGA VOLVO R M070548  
 MO 4134400450 DK LYKKE FLORA P 41344-00450  
 MMO 4134400294 DK LYKKE ULUPULU P 41344-00294

OOM 269 782 OMORGA PRINCE R M060676  
 OM ZSI 564 VINGEGAARD COLORADO P 41524-01200  
 MOM 4152400724 DK VINGEGAARD NANNA ET P 41524-00724

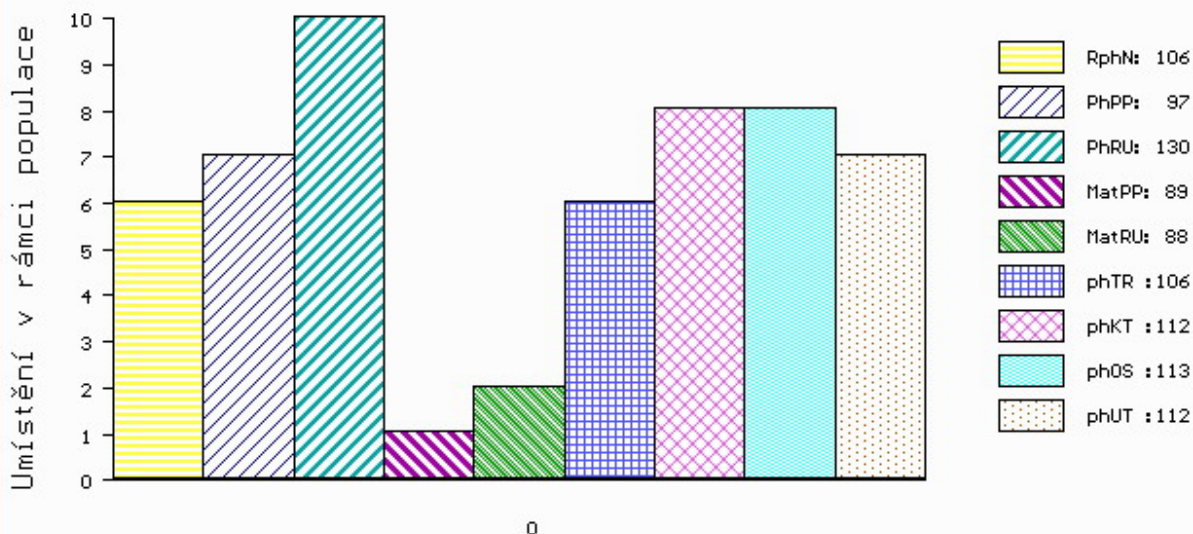
MA 115130 941 CZ /8 ot ELIŠKA LEŽNICKÁ P 40000115130941  
 OMM ZSI 106 HELD P 14.008 67735  
 MM 818 942 CZ LADY Z PODLESÍ P 06100000818942  
 MMM 110752 207 CZ POL SIM CHLOUBA P 145207110752

Vl.užit:nar: 45 \*\*\* kg ve 120d: 227 kg 210d: 394 kg 365d: 657 kg / kříž: 138 cm  
 Přírustek od narození: 1675 g / 106 šourek 40 cm  
 Věk při ZV 408 dní aktuálně k 22.03.21 hmotnost: 678 kg výška v kříži: 138 cm

PLEMENNÉ HODNOTY										LINEARNÍ HODNOCENÍ						
	pp	ru	pp	ru	TR	KT	OS	UT		Hmot	kříž	TR	KT	OS	UT	CE
BÝK	PE	97	130	ME	89	88	106	112	113	112						
MATKA	PE	101	115	ME	75	109	99	98	100	99	865 /	149	28	22	20	8 78
O TEC	PE	90	137	ME	103	71	106	114	116	114	860 /	147	29	25	24	9 87

HODNOCEN: TR 7 / /10 KT / / OS / / UT Výsledek:

## ÚROVEŇ PLEMENNÝCH HODNOT



č.kat:01 uš.číslo 000629483 041 CZ

Číslo : 629485 041 CZ GOGOL LEŽNICKÝ P\* Číslo katalogu 2  
 Dat.nar. : 25.03.2020 Plemeno : S100 Masný simentál  
 Chovatel : Chlupáčková Hana, Ing., Ležnice  
 Majitel : Chlupáčková Hana, Ing., Ležnice

OOO ZSI 400 HEDETOFT UNITED P 80185-00096  
 OO 281 841 GUIDE SKOVBY P 24024-00099  
 MOO 2408100408 DK LINDBAEK LYKKE 24081-00408

Otec ZMS 278 LYKKE ISAK P 41344-00516  
 OMO 281 842 OMORGA VOLVO R M070548  
 MO 4134400450 DK LYKKE FLORA P 41344-00450  
 MMO 4134400294 DK LYKKE ULUPULU P 41344-00294

OOM ZSI 283 LYKKE SIRIUS P 41344-00241  
 OM ZSI 821 SNAEBUM CAMPARI PP 27907-00717  
 MOM 2790700686 DK SNAEBUM THEODORA P 27907-00686

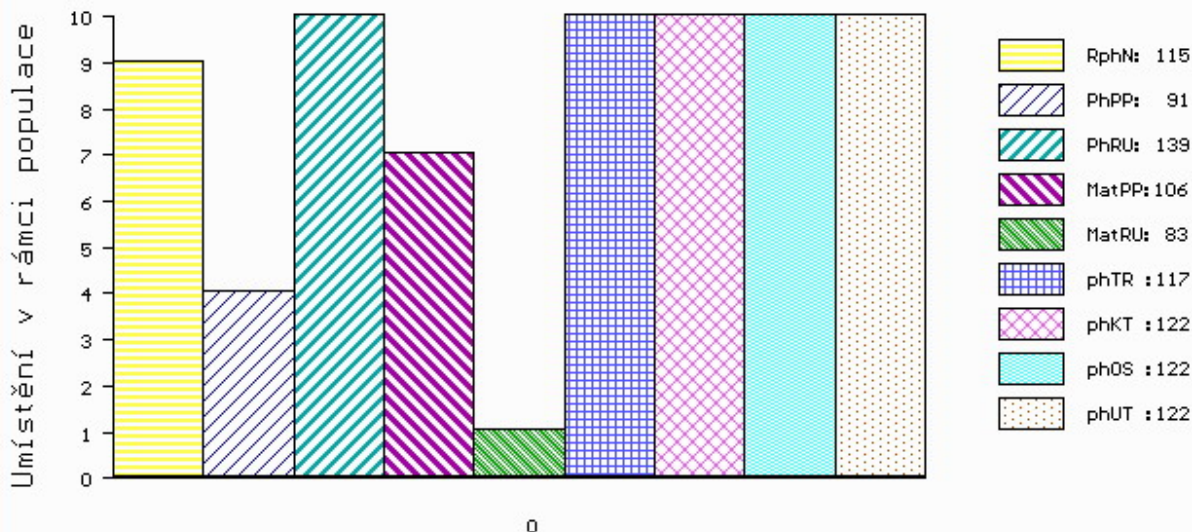
MA 184866 941 CZ /2 ot JARUNA LEŽNICKÁ P 40000184866941  
 OMM ZSI 369 LYKKE ANDERS P 41344-00335  
 MM 133650 941 CZ DAGMARA LEŽNICKÁ R 340000133650941  
 MMM 103515 309 CZ KLÁRA Z LEŽNICE P 340000103515309

Vl.užit:nar: 37 \*\*\* kg ve 120d: 204 kg 210d: 389 kg 365d: 702 kg / kříž: 139 cm  
 Přírustek od narození: 1820 g / 115 šourek 41 cm  
 Věk při ZV 392 dní aktuálně k 22.03.21 hmotnost: 696 kg výška v kříži: 139 cm

PLEMENNÉ HODNOTY										LINEARNÍ HODNOCENÍ						
	pp	ru	pp	ru	TR	KT	OS	UT		Hmot	kříž	TR	KT	OS	UT	CE
BÝK	PE	91	139	ME	106	83	117	122	122	122						
MATKA	PE	90	126	ME	111	103	113	114	114	115	848	153	30	22	21	9 82
Otec	PE	90	137	ME	103	71	106	114	116	114	860	147	29	25	24	9 87

HODNOCEN: TR 8 / /10 KT / / OS / / UT Výsledek:

## ÚROVEŇ PLEMENNÝCH HODNOT



č.kat:02 uš.číslo 000629485 041 CZ

Číslo : 629486 041 CZ GEJZA LEŽNICKÝ PP Číslo katalogu 3  
 Dat.nar. : 25.03.2020 Plemeno : S100 Masný simentál  
 Chovatel : Chlupáčková Hana, Ing., Ležnice  
 Majitel : Chlupáčková Hana, Ing., Ležnice

OOO ZSI 400 HEDETOFT UNITED P 80185-00096  
 OO 281 841 GUIDE SKOVBY P 24024-00099  
 MOO 2408100408 DK LINDBAEK LYKKE 24081-00408

Otec ZMS 278 LYKKE ISAK P 41344-00516  
 OMO 281 842 OMORGA VOLVO R M070548  
 MO 4134400450 DK LYKKE FLORA P 41344-00450  
 MMO 4134400294 DK LYKKE ULUPULU P 41344-00294

OOM ZSI 283 LYKKE SIRIUS P 41344-00241  
 OM ZSI 821 SNAEBUM CAMPARI PP 27907-00717  
 MOM 2790700686 DK SNAEBUM THEODORA P 27907-00686

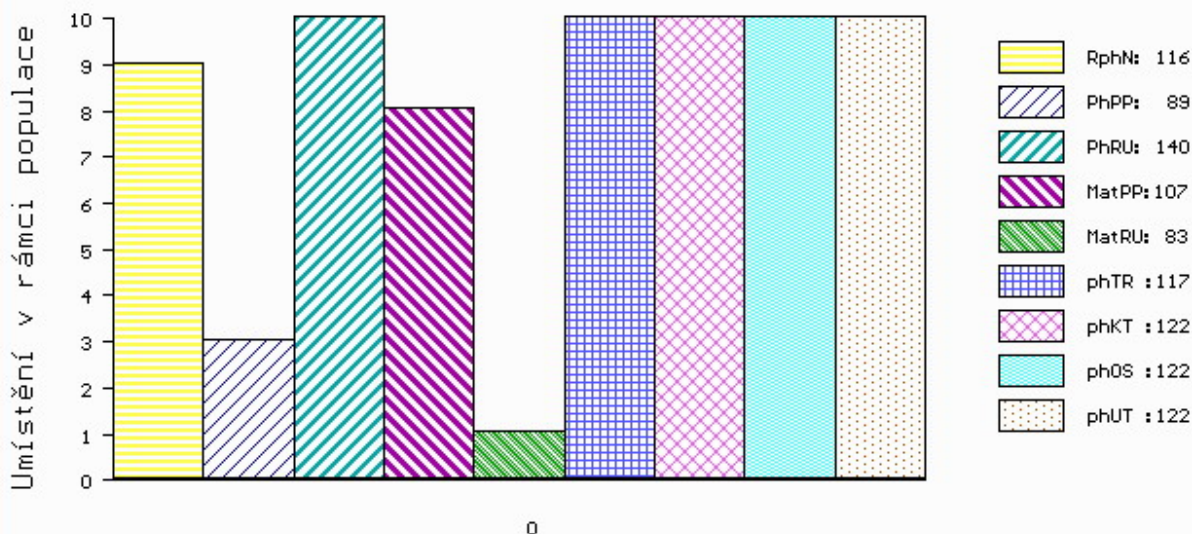
MA 184866 941 CZ /2 ot JARUNA LEŽNICKÁ P 40000184866941  
 OMM ZSI 369 LYKKE ANDERS P 41344-00335  
 MM 133650 941 CZ DAGMARA LEŽNICKÁ R 340000133650941  
 MMM 103515 309 CZ KLÁRA Z LEŽNICE P 340000103515309

Vl.užit:nar: 39 \*\*\* kg ve 120d: 223 kg 210d: 395 kg 365d: 653 kg / kříž: 140 cm  
 Přírustek od narození: 1682 g / 116 šourek 40 cm  
 Věk při ZV 392 dní aktuálně k 22.03.21 hmotnost: 648 kg výška v kříži: 140 cm

PLEMENNÉ HODNOTY										LINEARNÍ HODNOCENÍ							
	pp	ru	pp	ru	TR	KT	OS	UT	Hmot	kříž	TR	KT	OS	UT	CE		
BÝK	PE	89	140	ME	107	83	117	122	122	122							
MATKA	PE	90	126	ME	111	103	113	114	114	115	848	153	30	22	21	9	82
Otec	PE	90	137	ME	103	71	106	114	116	114	860	147	29	25	24	9	87

HODNOCEN: TR 9 / /10 KT / / OS / / UT Výsledek:

## ÚROVEŇ PLEMENNÝCH HODNOT



č.kat:03 uš.číslo 000629486 041 CZ

Číslo : 629488 041 CZ GABA LEŽNICKÝ R\* Číslo katalogu 4  
 Dat.nar. : 31.03.2020 Plemeno : S100 Masný simentál  
 Chovatel : Chlupáčková Hana, Ing., Ležnice  
 Majitel : Chlupáčková Hana, Ing., Ležnice

OOO ZSI 400 HEDETOFT UNITED P 80185-00096  
 OO 281 841 GUIDE SKOVBY P 24024-00099  
 MOO 2408100408 DK LINDBAEK LYKKE 24081-00408

Otec ZMS 278 LYKKE ISAK P 41344-00516  
 OMO 281 842 OMORGA VOLVO R M070548  
 MO 4134400450 DK LYKKE FLORA P 41344-00450  
 MMO 4134400294 DK LYKKE ULUPULU P 41344-00294

OOM 262 692 HILLCREST CHAMPION PMMC017  
 OM ZSI 949 CURAHEEN VIO ET R 171059860169  
 MOM 151420930180 IE RACEVIEW MERLE-BEAUTY BATM031

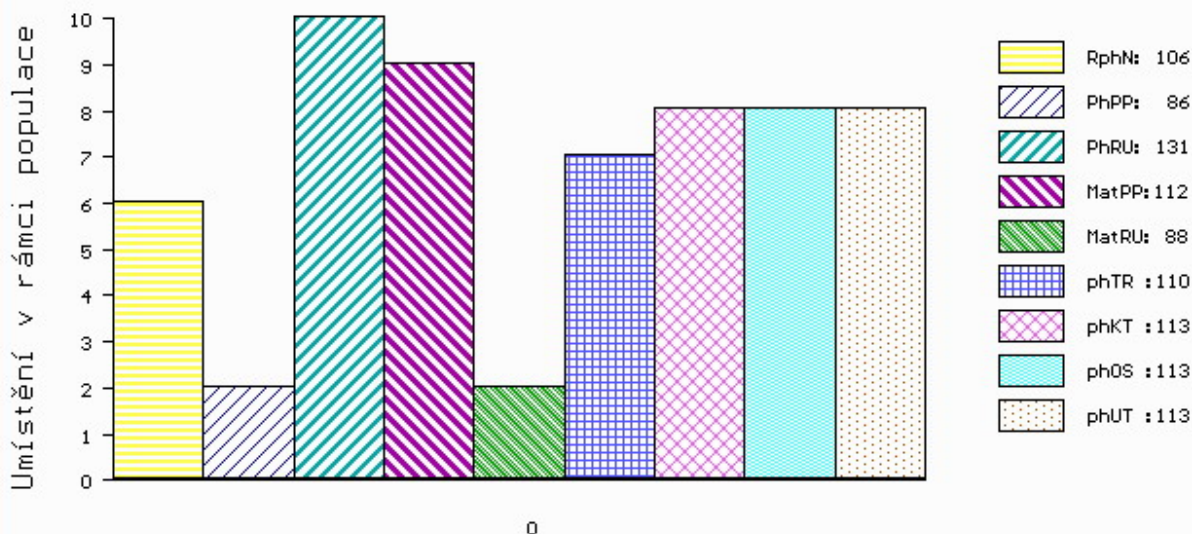
MA 184865 941 CZ /3 ot JIŘINA LEŽNICKÁ R 400000184865941  
 OMM ZSI 369 LYKKE ANDERS P 41344-00335  
 MM 135446 941 CZ DEBORAH LEŽNICKÁ P 400000135446941  
 MMM 1302340273 DE ELIS P 13.023 40273

Vl.užit:nar: 45 \*\*\* kg ve 120d: 243 kg 210d: 382 kg 365d: 667 kg / kříž: 142 cm  
 Přírustek od narození: 1699 g / 106 šourek 40 cm  
 Věk při ZV 386 dní aktuálně k 22.03.21 hmotnost: 650 kg výška v kříži: 142 cm

PLEMENNÉ HODNOTY										LINEARNÍ HODNOCENÍ								
	pp	ru	pp	ru	TR	KT	OS	UT		Hmot	kříž	TR	KT	OS	UT	CE		
BÝK	PE	86	131	ME	112	88	110	113	113	113								
MATKA	PE	86	123	ME	117	108	108	108	107	108	960	/	154	30	24	20	8	82
Otec	PE	90	137	ME	103	71	106	114	116	114	860	/	147	29	25	24	9	87

HODNOCEN: TR 10 / /10 KT / / OS / / UT Výsledek:

## ÚROVEŇ PLEMENNÝCH HODNOT



č.kat:04 uš.číslo 000629488 041 CZ