

KATALOG ZÁKLADNÍHO VÝBĚRU

dne 21. 4. 2021

Karban Kamil, Lhenice

Začátek 12,30 hod.

Č. k.	Číslo býčka	Otec st.reg.	Datum NAROZENÍ	Plem. PLEM	HM. kg	Kř. cm	Přír.od nar. RPH	CHOVATEL
1	615351 042 CZ	ZTI 896	09.01.20	T100	656	140	1389 g 94	Karban Kamil, Lhenice
2	615353 042 CZ	ZIT 335	19.01.20	T100	681	137	1495 g 97	Karban Kamil, Lhenice
3	615360 042 CZ	ZTI 896	06.03.20	T100	572	132	1343 g 93	Karban Kamil, Lhenice

Plemenné hodnoty uvedené v katalogu jsou spočítány k 31.3.2021



Vysvětlivky ke zkratkám ve jménech v katalogu :

- ET - býček narozen po embryotrasferu
RED - zbarvení red angus
P,V - bezrohý / volný roh (* - testováno testem DNA)
PP - bezrohý – homozygot (stanoveno testem DNA)
R - rohatý (* - testováno testem DNA)
+/, WT/WT - nepřenáší alelu způsobujícími dvojí osvalení (GS, AA,CH,LI,MS)
MH/+, F/+, WT/del21 - heterozygot s jednou alelou podmiňující dvojí osvalení (GS,AA,CH,LI,MS)
MH/MH, F/F - homozygot - obě alely podmiňující dvojí osvalení (GS,CH,LI,MS)
Porodní hmot (nar) - u plemene AA,BA,HE,CH,MS,LI způsob zjišťování porodní hmotnosti v chovu * * * - váženo při narození, * * - odhadováno, * - nesledováno

U matek plemene BA

Třída	Výška kříž (cm)	Hmotnost (kg)	RPH přímý efekt	RPH mat. efekt	RPH osvalení
SE	147 a více	800 a více	105 a vic	103 a vic	103 a vic
EC	147 a více	800 a více	105 a vic	pod 103	103 a vic
EM	147 a více	800 a více	pod 105	103 a vic	pod 103
CM	pod 147	pod 800	105 a vic	103 a vic	103 a vic
C1	pod 147	pod 800	105 a vic	pod 103	103 a vic
M1	pod 147	pod 800	pod 105	103 a vic	pod 103

Popisky grafu úrovně plemenných hodnot

Jednotlivé plemenné hodnoty jsou rozděleny do pásem na základě výpočtu kvantilu normálního rozložení, které udávají, jak si konkrétní jedinec stojí v porovnání s průměrem populace plemenných býčků odchovaných v období 2014 – 2019.

pásma	Pozice býka v rámci populace	zkratka	Popis údaje v grafu
10	býk patří hodnotou RPH do 10 % nejlepších býků v daném ukazateli	<i>RphT</i>	RPH pro přírůstek v testu
9	býk patří hodnotou RPH do 20 % nejlepších býků v daném ukazateli	<i>RphN</i>	RPH pro životní přírůstek
8	býk patří hodnotou RPH do 30 % nejlepších býků v daném ukazateli	<i>RpPP</i>	RPH pro přímý efekt porody
7	býk patří hodnotou RPH do 40 % nejlepších býků v daném ukazateli	<i>RpRU</i>	RPH pro přímý efekt růst
6	býk patří hodnotou RPH do 50 % nejlepších býků v daném ukazateli	<i>MatPP</i>	RPH pro maternální efekt porody
5	býk patří hodnotou RPH do průměru býků v daném ukazateli	<i>MatRU</i>	RPH pro maternální efekt růst
4	býk patří hodnotou RPH do 60 % nejlepších býků v daném ukazateli	<i>phTR</i>	RPH pro lineární hodnocení těl. rámec
3	býk patří hodnotou RPH do 70 % nejlepších býků v daném ukazateli	<i>phKT</i>	RPH pro lineární hodnocení kap. těla
2	býk patří hodnotou RPH do 80 % nejlepších býků v daném ukazateli	<i>phOS</i>	RPH pro lineární hodnocení osvalení
1	býk patří hodnotou RPH do 90 % nejlepších býků v daném ukazateli	<i>phUT</i>	RPH pro lineární hodnocení užit. typ

Hlavní selekční kritéria pro výběr do plemenitby na OPB a odchovu u chovatele

Hlavním selekčním kritériem bude pouze lineární hodnocení při základním výběru.

Důvody vyřazení před základním výběrem

- hodnocení tělesného rámce (1,2,3 body dle parametrů daného plemene)
- hodnocení bodů za hmotnost v 365 dnech (1,2,3 body dle parametrů daného plemene)
- nepředvedení býka k základnímu výběru na ohlávce nebo na vodící tyči
- na základě rozhodnutí majitele býka o jeho vyřazení
- zdravotní důvody (displazie varlat, apod.)

Důvody vyřazení při základním výběrem

- hodnocení délky těla (1,2,3 body dle parametrů daného plemene)
- hodnocení ukazatelů kapacity těla (1,2,3 body dle parametrů daného plemene)
- hodnocení ukazatelů osvalení (1,2,3 body dle parametrů daného plemene)
- hodnocení užitkového typu (1,2,3 body dle parametrů daného plemene)
- závažné vady exteriéru při základním výběru
- neodpovídající funkčnost končetin při základním výběru
- zdravotní důvody (displazie varlat, apod.)

Reklamační řád pro základní výběry býků

Majitel odchovávaného býčka má právo podat reklamaci proti rozhodnutí výběrové komise (ČSCHMS). Tato reklamační může mít písemnou nebo ústní formu. Předmětem reklamační může být pouze konečný výsledek výběru (vybrán, odročen, vyřazen), nikoliv nesouhlas s bodovým hodnocením daného býka. Po skončení základního výběru býků vyzve předseda výběrové komise, nebo příslušný inspektor k podání případných protestů (reklamací). Reklamační se podává písemně (emilem) nejpozději následující den po provedení výběru a to řediteli svazu, řediteli PK a členům výběrové komise (bonitérovi), která hodnocení provedla. Jménem majitele býka může jednat také zástupce odchovny plemenných býků (OPB). V případě neshody mezi verdiktem výběrové komise a majitelem býka je býk odročen a bude proveden nový základní výběr. Provedení nového základního výběru je podmíněno složením kauce 5000 Kč za každého reklamovaného býka. Kauce se skládá na účet ČSCHMS nejpozději do 10-ti kalendářních dnů ode dne provedení základního výběru. V případě, že nebudou peníze připsány na účet v daném termínu, platí původní verdikt výběrové komise a reklamační se dále neřeší. Nový základní výběr se uskuteční do 30-ti dnů od sporného výběru na místě, kde byla podána reklamační, pokud se obě strany nedohodnou jinak. Většinové složení komise nesmí být totožné se složením komise, která vynesla sporný verdikt. O složení nové komise rozhoduje Rada PK daného plemene po dohodě s ČSCHMS. O závěru nového základního výběru je sepsán nový výběrový protokol. Proti tomuto rozhodnutí se již nelze dále odvolat. V případě, že je potvrzeno původní rozhodnutí výběrové komise, propadá kauce ve prospěch ČSCHMS, v opačném případě se vrací majiteli býka do 10-ti kalendářních dnů od provedení nového základního výběru. Náklady spojené s novým základním výběrem (zejména cestovné členů výběrové komise, případně oprávněné nároky spojené s odměnou za odvedenou práci) nese strana, která při svém rozhodnutí či jednání nebyla v právu. Tyto náklady jsou zúčtovány na základě vystavené faktury zaslané druhé straně nejpozději do 14 dnů od provedení opakovaného základního výběru. V každém případě se o reklamační vede písemný zápis. Rozhodnutí výběrové komise se váže ke konkrétnímu zvířeti v konkrétním čase a není možno se na něj odvolávat v případných následných sporech.

Schváleno výborem ČSCHMS dne 21.3.2006 v Hradištku pod Medníkem, změny schváleny 24.7.2019 Grémiem předsedů rad plemenných knih v Hradištku pod Medníkem. Vstupuje v platnost dnem schválení.



<u>Sekretariát:</u> ČSCHMS Praha Těšnov 17 11705 Praha 1 Mobil : +420 724 007 860 Telefon : +420 221 812 865 E-mail : info@cshms.cz	<u>Ředitel PK</u> <i>Kopecký Jan</i> Osík 201 569 67 Osík u Litomyšle Mobil : +420 724 007 862 Telefon : +420 461 612 809 E-mail : kopecky@cshms.cz	<u>Adresa PK</u> <i>Honová Nina</i> Osvoboditelů 35/9 410 02 Lovosice Mobil : +420 724 073 641 E-mail : honova@cshms.cz
--	---	---

Číslo : 615351 042 CZ GREP ZE LHENIC V* Číslo katalogu 1
 Dat.nar. : 09.01.2020 Plemeno : T100 Charolais
 Chovatel : Karban Kamil, Lhenice
 Majitel : Karban Kamil, Lhenice

OOO ZCH 450 LE REBEL 3695100770
 OO ZTI 085 VIRGIL SC P 4240983344
 MOO 7121400365 FR RONDELLE P 7121400365

OTEC ZTI 896 FRENE SC V 2147091116
 OMO ZTI 018 RENOIR RVS 6770160934
 MO 2147098010 FR CHAMADE 2147098010
 MMO 2147095042 FR AMULETTE 2147095042

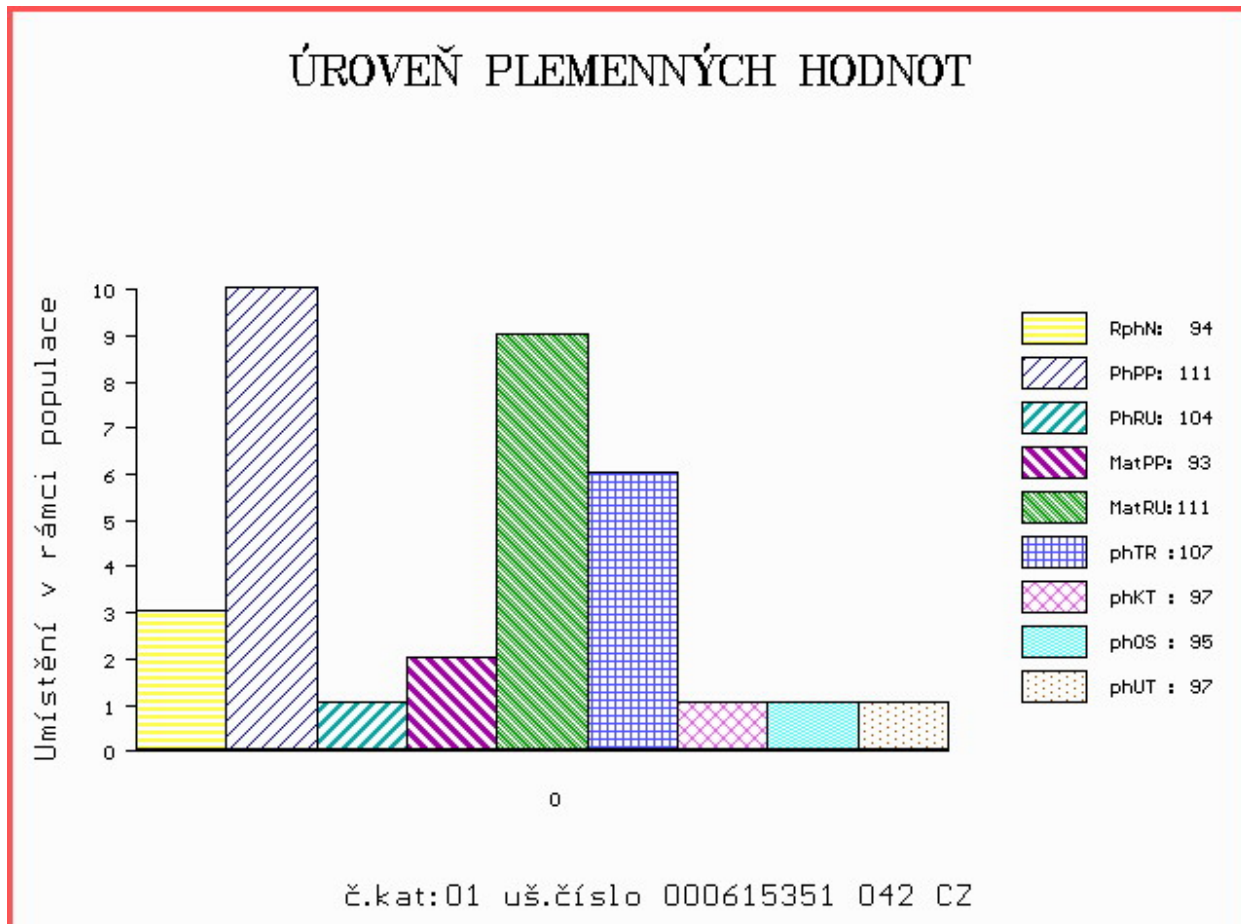
OOM ZCH 299 FICUS 7190109735
 OM ZTI 555 NIPPUR 5797023562
 MOM 5794101572 FR O2 JACINTHE 5794101572

MA 157749 941 CZ /5 ot UNIVERSA Z TÝNIŠTĚ 411000157749941
 OMM CHP 807 MESSER 018000015429042
 MM 131282 941 CZ SLIVKA Z TÝNIŠTĚ 411000131282941
 MMM 7121134968 FR VENISE 7121134968

Vl.užit:nar: 42 *** kg ve 120d: 216 kg 210d: 329 kg 365d: 551 kg / kříž: 134 cm
 Přírustek od narození: 1389 g / 94 šourek 40 cm
 Věk při ZV 468 dní aktuálně k 26.03.21 hmotnost: 656 kg výška v kříži: 140 cm

PLEMENNÉ HODNOTY										LINEARNÍ HODNOCENÍ							
	pp	ru	ME	pp	ru	TR	KT	OS	UT	Hmot	kříž	TR	KT	OS	UT	CE	
BÝK	PE	111	104	ME	93	111	107	97	95	97							
MATKA	PE	92	98	ME	96	113	91	94	96	94	728	143	19	22	19	7	67
OTEC	PE	114	109	ME	96	109	87	83	84	84	548	135	21	18	18	6	63

HODNOCEN: TR 7 / / 8 KT / / OS / / UT Výsledek:



Číslo : 615353 042 CZ GROŠ ZE LHENIC Číslo katalogu 2
 Dat.nar. : 19.01.2020 Plemeno : T100 Charolais
 Chovatel : Karban Kamil, Lhenice
 Majitel : Karban Kamil, Lhenice

OOO ZCH 388 IMPAIR RR3 1893102983
 OO ZCH 809 PINAY 8552394134
 MOO 8596100049 FR MARY 8596100049

OTEC ZIT 335 AZELIER 8543362803
 OMO 268 188 EUROPEEN 8589101212
 MO 8592104555 FR INTRUSE 8592104555
 MMO 8589101209 FR ECLUSE 8589101209

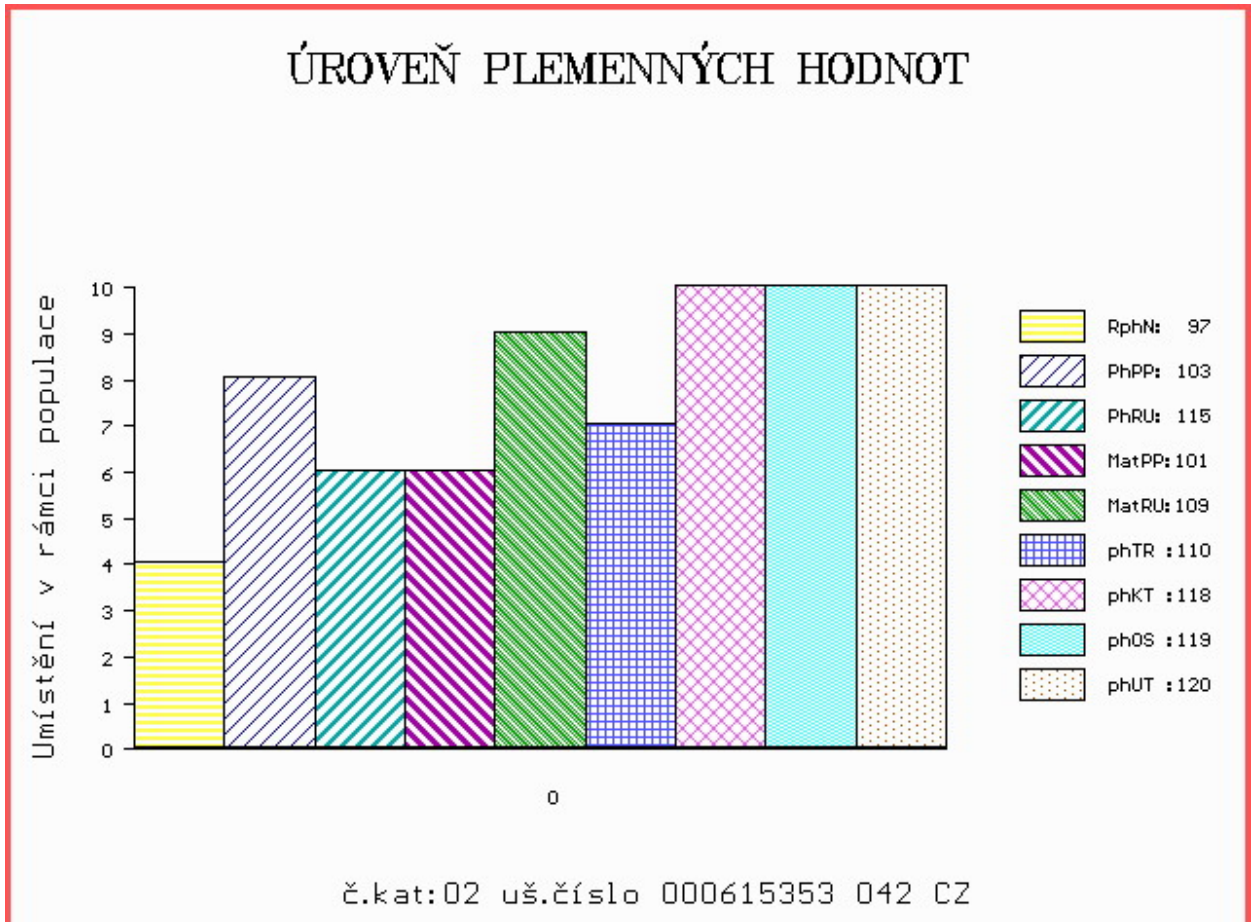
OOM ZCH 206 ABOUKIR 7185119662
 OM ZCH 806 HABIT 7992101442
 MOM 7984102123 FR VIGILANTE 7984102123

MA 157755 941 CZ /5 ot VOLGA Z TÝNIŠTĚ 411000157755941
 OMM ZTI 085 VIRGIL SC P 4240983344
 MM 127626 941 CZ RIMAVA Z TÝNIŠTĚ 411000127626941
 MMM 4527663371 FR URGENCE 4527663371

Vl.užit:nar: 35 *** kg ve 120d: 185 kg 210d: 313 kg 365d: 558 kg / kříž: 133 cm
 Přírustek od narození: 1495 g / 97 šourek 41 cm
 Věk při ZV 458 dní aktuálně k 26.03.21 hmotnost: 681 kg výška v kříži: 137 cm

PLEMENNÉ HODNOTY										LINEARNÍ HODNOCENÍ							
	pp	ru	pp	ru	TR	KT	OS	UT		Hmot	kříž	TR	KT	OS	UT	CE	
BÝK	PE	103	115	ME	101	109	110	118	119	120							
MATKA	PE	101	104	ME	111	109	92	101	104	103	762	142	19	20	19	6	64
OTEC	PE	89	117	ME	98	112	112	118	118	118	0	0	0	0	0	0	0

HODNOCEN: TR 6 / /10 KT / / OS / / UT Výsledek:



Číslo : 615360 042 CZ GRAFIK ZE LHENIC R* Číslo katalogu 3
 Dat.nar. : 06.03.2020 Plemeno : T100 Charolais
 Chovatel : Karban Kamil, Lhenice
 Majitel : Karban Kamil, Lhenice

OOO ZCH 450 LE REBEL 3695100770
 OO ZTI 085 VIRGIL SC P 4240983344
 MOO 7121400365 FR RONDELLE P 7121400365

O TEC ZTI 896 FRENE SC V 2147091116
 OMO ZTI 018 RENOIR RVS 6770160934
 MO 2147098010 FR CHAMADE 2147098010
 MMO 2147095042 FR AMULETTE 2147095042

OOM 272 510 OURAL 0398125033
 OM ZTI 891 URFE 7121253026
 MOM 7198118674 FR OLIVE 7198118674

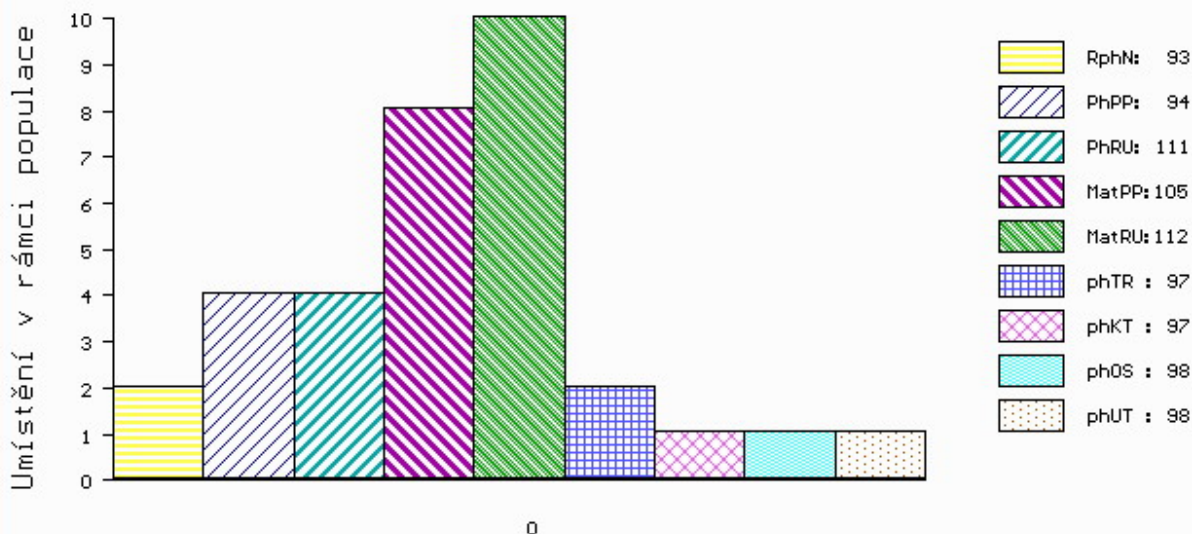
MA 169536 942 CZ /3 ot ARLETA ZE LHENIC 478000169536942
 OMM ZCH 855 MARKÝZ OD BÍLÉHO DOMU 164000067944032
 MM 149801 941 CZ URGENCE Z TÝNIŠTĚ 411000149801941
 MMM 7923900748 FR U55 UNITED 7923900748

Vl.užit:nar: 55 *** kg ve 120d: 220 kg 210d: 318 kg 365d: 543 kg / kříž: 132 cm
 Přírustek od narození: 1343 g / 93 šourek 38 cm
 Věk při ZV 411 dní aktuálně k 26.03.21 hmotnost: 572 kg výška v kříži: 132 cm

PLEMENNÉ HODNOTY										LINEARNÍ HODNOCENÍ								
	pp	ru	pp	ru	TR	KT	OS	UT		Hmot	kříž	TR	KT	OS	UT	CE		
BÝK	PE	94	111	ME	105	112	97	97	98	98								
MATKA	PE	100	108	ME	99	118	111	113	113	114	834	/	145	20	21	19	7	67
O TEC	PE	114	109	ME	96	109	87	83	84	84	548	/	135	21	18	18	6	63

HODNOCEN: TR 5 / / 7 KT / / OS / / UT Výsledek:

ÚROVEŇ PLEMENNÝCH HODNOT



č.kat:03 uš.číslo 000615360 042 CZ