

**KATALOG ZÁKLADNÍHO VÝBĚRU**  
**dne 21. 4. 2021**  
**ZOD "BLATA" Sedlec**  
**Začátek 13,00 hod.**

Č. k.	Číslo býčka	OTEC st.reg.	DATUM NAROZENÍ	PLEM	HM. kg	KŘ. cm	Přír.od nar. g	RPH	CHOVATEL
1	28630 034 CZ	ISI 026	30.01.20	S100	626	138	1406 g	107	ZOD "BLATA" Sedlec
2	28740 034 CZ	ISI 026	31.03.20	S100	534	136	1389 g	105	ZOD "BLATA" Sedlec

**Plemenné hodnoty uvedené v katalogu jsou spočítány k 31.3.2021**



## Vysvětlivky ke zkratkám ve jménech v katalogu :

- ET - býček narozen po embryotrasferu  
RED - zbarvení red angus  
P,V - bezrohý / volný roh ( \* - testováno testem DNA)  
PP - bezrohý – homozygot ( stanoveno testem DNA )  
R - rohatý ( \* - testováno testem DNA )  
+/, WT/WT - nepřenáší alelu způsobujícími dvojí osvalení (GS, AA,CH,LI,MS)  
MH/+, F/+, WT/del21 - heterozygot s jednou alelou podmiňující dvojí osvalení (GS,AA,CH,LI,MS)  
MH/MH, F/F - homozygot - obě alely podmiňující dvojí osvalení (GS,CH,LI,MS)  
Porodní hmot (nar) - u plemene AA,BA,HE,CH,MS,LI způsob zjišťování porodní hmotnosti v chovu \* \* \* - váženo při narození, \* \* - odhadováno, \* - nesledováno

### U matek plemene BA

Třída	Výška kříž (cm)	Hmotnost (kg)	RPH přímý efekt	RPH mat. efekt	RPH osvalení
SE	147 a více	800 a více	105 a vic	103 a vic	103 a vic
EC	147 a více	800 a více	105 a vic	pod 103	103 a vic
EM	147 a více	800 a více	pod 105	103 a vic	pod 103
CM	pod 147	pod 800	105 a vic	103 a vic	103 a vic
C1	pod 147	pod 800	105 a vic	pod 103	103 a vic
M1	pod 147	pod 800	pod 105	103 a vic	pod 103

### Popisky grafu úrovně plemenných hodnot

Jednotlivé plemenné hodnoty jsou rozděleny do pásem na základě výpočtu kvantilu normálního rozložení, které udávají, jak si konkrétní jedinec stojí v porovnání s průměrem populace plemenných býčků odchovaných v období 2014 – 2019.

pásma	Pozice býka v rámci populace	zkratka	Popis údaje v grafu
10	býk patří hodnotou RPH do 10 % nejlepších býků v daném ukazateli	<i>RphT</i>	RPH pro přírůstek v testu
9	býk patří hodnotou RPH do 20 % nejlepších býků v daném ukazateli	<i>RphN</i>	RPH pro životní přírůstek
8	býk patří hodnotou RPH do 30 % nejlepších býků v daném ukazateli	<i>RpPP</i>	RPH pro přímý efekt porody
7	býk patří hodnotou RPH do 40 % nejlepších býků v daném ukazateli	<i>RpRU</i>	RPH pro přímý efekt růst
6	býk patří hodnotou RPH do 50 % nejlepších býků v daném ukazateli	<i>MatPP</i>	RPH pro maternální efekt porody
5	býk patří hodnotou RPH do průměru býků v daném ukazateli	<i>MatRU</i>	RPH pro maternální efekt růst
4	býk patří hodnotou RPH do 60 % nejlepších býků v daném ukazateli	<i>phTR</i>	RPH pro lineární hodnocení těl. rámec
3	býk patří hodnotou RPH do 70 % nejlepších býků v daném ukazateli	<i>phKT</i>	RPH pro lineární hodnocení kap. těla
2	býk patří hodnotou RPH do 80 % nejlepších býků v daném ukazateli	<i>phOS</i>	RPH pro lineární hodnocení osvalení
1	býk patří hodnotou RPH do 90 % nejlepších býků v daném ukazateli	<i>phUT</i>	RPH pro lineární hodnocení užit. typ

### Hlavní selekční kritéria pro výběr do plemenitby na OPB a odchovu u chovatele

Hlavním selekčním kritériem bude pouze lineární hodnocení při základním výběru.

#### Důvody vyřazení před základním výběrem

- hodnocení tělesného rámce (1,2,3 body dle parametrů daného plemene)
- hodnocení bodů za hmotnost v 365 dnech (1,2,3 body dle parametrů daného plemene)
- nepředvedení býka k základnímu výběru na ohlávce nebo na vodící tyči
- na základě rozhodnutí majitele býka o jeho vyřazení
- zdravotní důvody (displazie varlat, apod.)

#### Důvody vyřazení při základním výběrem

- hodnocení délky těla (1,2,3 body dle parametrů daného plemene)
- hodnocení ukazatelů kapacity těla (1,2,3 body dle parametrů daného plemene)
- hodnocení ukazatelů osvalení (1,2,3 body dle parametrů daného plemene)
- hodnocení užitkového typu (1,2,3 body dle parametrů daného plemene)
- závažné vady exteriéru při základním výběru
- neodpovídající funkčnost končetin při základním výběru
- zdravotní důvody (displazie varlat, apod.)

## Reklamační řád pro základní výběry býků

Majitel odchovávaného býčka má právo podat reklamaci proti rozhodnutí výběrové komise (ČSCHMS). Tato reklamační může mít písemnou nebo ústní formu. Předmětem reklamační může být pouze konečný výsledek výběru (vybrán, odročen, vyřazen), nikoliv nesouhlas s bodovým hodnocením daného býka. Po skončení základního výběru býků vyzve předseda výběrové komise, nebo příslušný inspektor k podání případných protestů (reklamací). Reklamační se podává písemně (emilem) nejpozději následující den po provedení výběru a to řediteli svazu, řediteli PK a členům výběrové komise (bonitérovi), která hodnocení provedla. Jménem majitele býka může jednat také zástupce odchovny plemenných býků (OPB). V případě neshody mezi verdiktem výběrové komise a majitelem býka je býk odročen a bude proveden nový základní výběr. Provedení nového základního výběru je podmíněno složením kauce 5000 Kč za každého reklamovaného býka. Kauce se skládá na účet ČSCHMS nejpozději do 10-ti kalendářních dnů ode dne provedení základního výběru. V případě, že nebudou peníze připsány na účet v daném termínu, platí původní verdikt výběrové komise a reklamační se dále neřeší. Nový základní výběr se uskuteční do 30-ti dnů od sporného výběru na místě, kde byla podána reklamační, pokud se obě strany nedohodnou jinak. Většinové složení komise nesmí být totožné se složením komise, která vynesla sporný verdikt. O složení nové komise rozhoduje Rada PK daného plemene po dohodě s ČSCHMS. O závěru nového základního výběru je sepsán nový výběrový protokol. Proti tomuto rozhodnutí se již nelze dále odvolat. V případě, že je potvrzeno původní rozhodnutí výběrové komise, propadá kauce ve prospěch ČSCHMS, v opačném případě se vrací majiteli býka do 10-ti kalendářních dnů od provedení nového základního výběru. Náklady spojené s novým základním výběrem (zejména cestovné členů výběrové komise, případně oprávněné nároky spojené s odměnou za odvedenou práci) nese strana, která při svém rozhodnutí či jednání nebyla v právu. Tyto náklady jsou zúčtovány na základě vystavené faktury zaslané druhé straně nejpozději do 14 dnů od provedení opakovaného základního výběru. V každém případě se o reklamační vede písemný zápis. Rozhodnutí výběrové komise se váže ke konkrétnímu zvířeti v konkrétním čase a není možno se na něj odvolávat v případných následných sporech.

Schváleno výborem ČSCHMS dne 21.3.2006 v Hradištku pod Medníkem, změny schváleny 24.7.2019 Grémiem předsedů rad plemenných knih v Hradištku pod Medníkem. Vstupuje v platnost dnem schválení.



<b>Sekretariát:</b> ČSCHMS Praha Těšnov 17 11705 Praha 1 Mobil : +420 724 007 860 Telefon : +420 221 812 865 E-mail : <a href="mailto:info@cshms.cz">info@cshms.cz</a>	<b>Ředitel PK</b> <i>Kopecký Jan</i> Osík 201 569 67 Osík u Litomyšle Mobil : +420 724 007 862 Telefon : +420 461 612 809 E-mail : <a href="mailto:kopecky@cshms.cz">kopecky@cshms.cz</a>	<b>Adresa PK</b> <i>Honová Nina</i> Osvoboditelů 35/9 410 02 Lovosice Mobil : +420 724 073 641 E-mail : <a href="mailto:honova@cshms.cz">honova@cshms.cz</a>
---	--	--

Číslo : 28630 034 CZ GISÁK SEDLECKÝ P\* Číslo katalogu 1  
 Dat.nar. : 30.01.2020 Plemeno : S100 Masný simentál  
 Chovatel : ZOD "BLATA" Sedlec  
 Majitel : ZOD "BLATA" Sedlec

OOO 285 106 CRUGMELYN BRENIN 10 M076493  
 OO ZMS 446 KILBRIDE FARM DRAGOON 12 R M082207  
 MOO 906234427067 UK KILBRIDE FARM DORA 41B F094333

OTEC ISI 026 DRAGON MĚCHOLUPSKÝ P 427000894473032  
 OMO SIP 684 OGAR Z LEŽNICE P 400000503724041  
 MO 341520 932 CZ MILOS STAR PP 045000341520932  
 MMO 129057 304 CZ MILOS STAR 4M P 045000129057304

OOM ZSI 495 HEDETOFT VITO PP 51546-02044  
 OM PMS 346 UWE LEŽNICKÝ P 400000535817041  
 MOM 818 942 CZ LADY Z PODLESÍ P 061000000818942

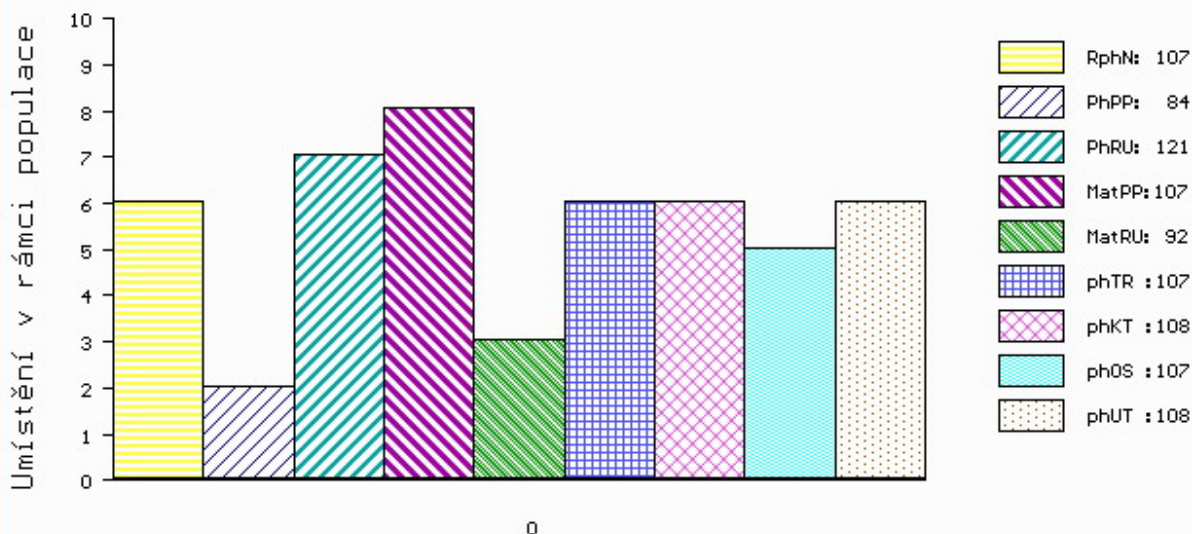
MA 167932 941 CZ /4 ot IRMA Z LEŽNICE P 340000167932941  
 OMM ZSI 369 LYKKE ANDERS P 41344-00335  
 MM 144915 941 CZ R 340000144915941  
 MMM 15205 942 CZ R 061000015205942

Vl.užit:nar: 48 \*\*\* kg ve 120d: 183 kg 210d: 317 kg 365d: 555 kg / kříž: 0 cm  
 Přírustek od narození: 1406 g / 107 šourek 40 cm  
 Věk při ZV 447 dní aktuálně k 16.03.21 hmotnost: 626 kg výška v kříži: 138 cm

PLEMENNÉ HODNOTY										LINEARNÍ HODNOCENÍ							
	pp	ru	pp	ru	TR	KT	OS	UT		Hmot	kříž	TR	KT	OS	UT	CE	
BÝK	PE	84	121	ME	107	92	107	108	107	108							
MATKA	PE	97	122	ME	107	91	107	97	96	98	640	139	21	18	17	6	62
OTEC	PE	81	121	ME	101	92	110	124	125	123	850	146	27	25	24	9	85

HODNOCEN: TR 6 / / 9 KT / / OS / / UT Výsledek:

## ÚROVEŇ PLEMENNÝCH HODNOT



č.kat:01 uš.číslo 000028630 034 CZ

Číslo : 28740 034 CZ GREGOR SEDLECKÝ PP Číslo katalogu 2  
 Dat.nar. : 31.03.2020 Plemeno : S100 Masný simentál  
 Chovatel : ZOD "BLATA" Sedlec  
 Majitel : ZOD "BLATA" Sedlec

OOO 285 106 CRUGMELYN BRENIN 10 M076493  
 OO ZMS 446 KILBRIDE FARM DRAGOON 12 R M082207  
 MOO 906234427067 UK KILBRIDE FARM DORA 41B F094333

OTEC ISI 026 DRAGON MĚCHOLUPSKÝ P 427000894473032  
 OMO SIP 684 OGAR Z LEŽNICE P 400000503724041  
 MO 341520 932 CZ MILOS STAR PP 045000341520932  
 MMO 129057 304 CZ MILOS STAR 4M P 045000129057304

OOM ZSI 495 HEDETOFT VITO PP 51546-02044  
 OM PMS 346 UWE LEŽNICKÝ P 400000535817041  
 MOM 818 942 CZ LADY Z PODLESÍ P 061000000818942

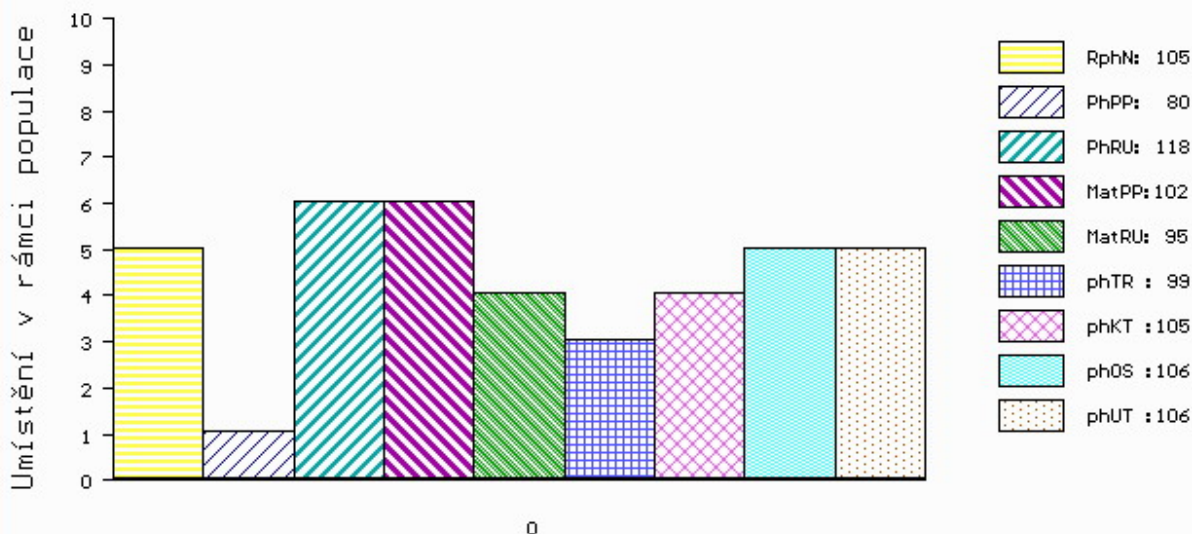
MA 167933 941 CZ /4 ot MANKA Z LEŽNICE P 340000167933941  
 OMM 265 928 QUAX P 13.008 57171  
 MM 1302340 380 DE HILLA P 13.023 40380  
 MMM 1301555920 DE P 13.015 55920

Vl.užit:nar: 48 \*\*\*kg ve 120d: 188 kg 210d: 318 kg 365d: 557 kg / kříž: 136 cm  
 Přírustek od narození: 1389 g / 105 šourek 39 cm  
 Věk při ZV 386 dní aktuálně k 16.03.21 hmotnost: 534 kg výška v kříži: 136 cm

PLEMENNÉ HODNOTY										LINEARNÍ HODNOCENÍ						
	pp	ru	pp	ru	TR	KT	OS	UT		Hmot	kříž	TR	KT	OS	UT	CE
BÝK	PE	80	118	ME	102	95	99	105	106	106						
MATKA	PE	88	116	ME	96	99	103	101	100	102	776 /	145	26	20	19	7 72
OTEC	PE	81	121	ME	101	92	110	124	125	123	850 /	146	27	25	24	9 85

HODNOCEN: TR 7 / / 8 KT / / OS / / UT Výsledek:

## ÚROVEŇ PLEMENNÝCH HODNOT



č.kat:02 uš.číslo 000028740 034 CZ