

# KATALOG ZÁKLADNÍHO VÝBĚRU

dne 21. 4. 2021

Habr František ml., SZ, Báňovice

Začátek 13,00 hod.

Č. k.	Číslo býčka	OTEC st.reg.	DATUM NAROZENÍ	PLEM	HM. kg	KŘ. cm	Přír.od nar. RPH	CHOVATEL
1	151544 034	CZ ZMS 831	03.03.20	S100	542	135	1278 g 107	Habr František ml., SZ, Báňovice
2	180047 034	CZ ZSI 341	14.03.20	S100	580	142	1385 g 103	Habr František ml., SZ, Báňovice
3	180049 034	CZ ZSI 867	19.03.20	S100	570	137	1390 g 109	Habr František ml., SZ, Báňovice
4	180051 034	CZ ZMS 831	20.03.20	S100	564	139	1380 g 107	Habr František ml., SZ, Báňovice
5	180052 034	CZ ZMS 831	21.03.20	S100	550	136	1335 g 107	Habr František ml., SZ, Báňovice
6	180053 034	CZ ZSI 341	21.03.20	S100	518	136	1262 g 103	Habr František ml., SZ, Báňovice
7	180054 034	CZ ZMS 831	22.03.20	S100	626	138	1555 g 105	Habr František ml., SZ, Báňovice
8	180056 034	CZ ZMS 831	27.03.20	S100	638	139	1584 g 112	Habr František ml., SZ, Báňovice
9	180058 034	CZ ZMS 207	30.03.20	S100	636	136	1628 g 107	Habr František ml., SZ, Báňovice

Plemenné hodnoty uvedené v katalogu jsou spočítány k 31.3.2021



## Vysvětlivky ke zkratkám ve jménech v katalogu :

- ET - býček narozen po embryotrasferu  
RED - zbarvení red angus  
P,V - bezrohý / volný roh ( \* - testováno testem DNA)  
PP - bezrohý – homozygot ( stanoveno testem DNA )  
R - rohatý ( \* - testováno testem DNA )  
+/, WT/WT - nepřenáší alelu způsobujícími dvojí osvalení (GS, AA,CH,LI,MS)  
MH/+, F/+, WT/del21 - heterozygot s jednou alelou podmiňující dvojí osvalení (GS,AA,CH,LI,MS)  
MH/MH, F/F - homozygot - obě alely podmiňující dvojí osvalení (GS,CH,LI,MS)  
Porodní hmot (nar) - u plemene AA,BA,HE,CH,MS,LI způsob zjišťování porodní hmotnosti v chovu \* \* \* - váženo při narození , \* \* - odhadováno , \* - nesledováno

### U matek plemene BA

Třída	Výška kříž (cm)	Hmotnost (kg)	RPH přímý efekt	RPH mat. efekt	RPH osvalení
SE	147 a více	800 a více	105 a vic	103 a vic	103 a vic
EC	147 a více	800 a více	105 a vic	pod 103	103 a vic
EM	147 a více	800 a více	pod 105	103 a vic	pod 103
CM	pod 147	pod 800	105 a vic	103 a vic	103 a vic
C1	pod 147	pod 800	105 a vic	pod 103	103 a vic
M1	pod 147	pod 800	pod 105	103 a vic	pod 103

### Popisky grafu úrovně plemenných hodnot

Jednotlivé plemenné hodnoty jsou rozděleny do pásem na základě výpočtu kvantilu normálního rozložení, které udávají, jak si konkrétní jedinec stojí v porovnání s průměrem populace plemenných býčků odchovaných v období 2014 – 2019.

pásma	Pozice býka v rámci populace	zkratka	Popis údaje v grafu
10	býk patří hodnotou RPH do 10 % nejlepších býků v daném ukazateli	<i>RphT</i>	RPH pro přírůstek v testu
9	býk patří hodnotou RPH do 20 % nejlepších býků v daném ukazateli	<i>RphN</i>	RPH pro životní přírůstek
8	býk patří hodnotou RPH do 30 % nejlepších býků v daném ukazateli	<i>RpPP</i>	RPH pro přímý efekt porody
7	býk patří hodnotou RPH do 40 % nejlepších býků v daném ukazateli	<i>RpRU</i>	RPH pro přímý efekt růst
6	býk patří hodnotou RPH do 50 % nejlepších býků v daném ukazateli	<i>MatPP</i>	RPH pro maternální efekt porody
5	býk patří hodnotou RPH do průměru býků v daném ukazateli	<i>MatRU</i>	RPH pro maternální efekt růst
4	býk patří hodnotou RPH do 60 % nejlepších býků v daném ukazateli	<i>phTR</i>	RPH pro lineární hodnocení těl. rámec
3	býk patří hodnotou RPH do 70 % nejlepších býků v daném ukazateli	<i>phKT</i>	RPH pro lineární hodnocení kap. těla
2	býk patří hodnotou RPH do 80 % nejlepších býků v daném ukazateli	<i>phOS</i>	RPH pro lineární hodnocení osvalení
1	býk patří hodnotou RPH do 90 % nejlepších býků v daném ukazateli	<i>phUT</i>	RPH pro lineární hodnocení užit. typ

### Hlavní selekční kritéria pro výběr do plemenitby na OPB a odchovu u chovatele

Hlavním selekčním kritériem bude pouze lineární hodnocení při základním výběru.

#### Důvody vyřazení před základním výběrem

- hodnocení tělesného rámce (1,2,3 body dle parametrů daného plemene)
- hodnocení bodů za hmotnost v 365 dnech (1,2,3 body dle parametrů daného plemene)
- nepředvedení býka k základnímu výběru na ohlávce nebo na vodící tyči
- na základě rozhodnutí majitele býka o jeho vyřazení
- zdravotní důvody (displazie varlat, apod.)

#### Důvody vyřazení při základním výběrem

- hodnocení délky těla (1,2,3 body dle parametrů daného plemene)
- hodnocení ukazatelů kapacity těla (1,2,3 body dle parametrů daného plemene)
- hodnocení ukazatelů osvalení (1,2,3 body dle parametrů daného plemene)
- hodnocení užitkového typu (1,2,3 body dle parametrů daného plemene)
- závažné vady exteriéru při základním výběru
- neodpovídající funkčnost končetin při základním výběru
- zdravotní důvody (displazie varlat, apod.)

## Reklamační řád pro základní výběry býků

Majitel odchovávaného býčka má právo podat reklamaci proti rozhodnutí výběrové komise (ČSCHMS). Tato reklamační může mít písemnou nebo ústní formu. Předmětem reklamační může být pouze konečný výsledek výběru (vybrán, odročen, vyřazen), nikoliv nesouhlas s bodovým hodnocením daného býka. Po skončení základního výběru býků vyzve předseda výběrové komise, nebo příslušný inspektor k podání případných protestů (reklamací). Reklamační se podává písemně (emilem) nejpozději následující den po provedení výběru a to řediteli svazu, řediteli PK a členům výběrové komise (bonitérovi), která hodnocení provedla. Jménem majitele býka může jednat také zástupce odchovny plemenných býků (OPB). V případě neshody mezi verdiktem výběrové komise a majitelem býka je býk odročen a bude proveden nový základní výběr. Provedení nového základního výběru je podmíněno složením kauce 5000 Kč za každého reklamovaného býka. Kauce se skládá na účet ČSCHMS nejpozději do 10-ti kalendářních dnů ode dne provedení základního výběru. V případě, že nebudou peníze připsány na účet v daném termínu, platí původní verdikt výběrové komise a reklamační se dále neřeší. Nový základní výběr se uskuteční do 30-ti dnů od sporného výběru na místě, kde byla podána reklamační, pokud se obě strany nedohodnou jinak. Většinové složení komise nesmí být totožné se složením komise, která vynesla sporný verdikt. O složení nové komise rozhoduje Rada PK daného plemene po dohodě s ČSCHMS. O závěru nového základního výběru je sepsán nový výběrový protokol. Proti tomuto rozhodnutí se již nelze dále odvolat. V případě, že je potvrzeno původní rozhodnutí výběrové komise, propadá kauce ve prospěch ČSCHMS, v opačném případě se vrací majiteli býka do 10-ti kalendářních dnů od provedení nového základního výběru. Náklady spojené s novým základním výběrem (zejména cestovné členů výběrové komise, případně oprávněné nároky spojené s odměnou za odvedenou práci) nese strana, která při svém rozhodnutí či jednání nebyla v právu. Tyto náklady jsou zúčtovány na základě vystavené faktury zaslané druhé straně nejpozději do 14 dnů od provedení opakovaného základního výběru. V každém případě se o reklamační vede písemný zápis. Rozhodnutí výběrové komise se váže ke konkrétnímu zvířeti v konkrétním čase a není možno se na něj odvolávat v případných následných sporech.

Schváleno výborem ČSCHMS dne 21.3.2006 v Hradištku pod Medníkem, změny schváleny 24.7.2019 Grémiem předsedů rad plemenných knih v Hradištku pod Medníkem. Vstupuje v platnost dnem schválení.



<b><u>Sekretariát:</u></b> ČSCHMS Praha Těšnov 17 11705 Praha 1 Mobil : +420 724 007 860 Telefon : +420 221 812 865 E-mail : <a href="mailto:info@cshms.cz">info@cshms.cz</a>	<b><u>Ředitel PK</u></b> <i>Kopecký Jan</i> Osík 201 569 67 Osík u Litomyšle Mobil : +420 724 007 862 Telefon : +420 461 612 809 E-mail : <a href="mailto:kopecky@cshms.cz">kopecky@cshms.cz</a>	<b><u>Adresa PK</u></b> <i>Honová Nina</i> Osvoboditelů 35/9 410 02 Lovosice Mobil : +420 724 073 641 E-mail : <a href="mailto:honova@cshms.cz">honova@cshms.cz</a>
--	---	---

Číslo : 151544 034 CZ GABRIEL FHB P\* Číslo katalogu 1  
 Dat.nar. : 03.03.2020 Plemeno : S100 Masný simentál  
 Chovatel : Habr František ml.,SZ,Báňovice  
 Majitel : Habr František ml.,SZ,Báňovice

OOO ZSI 669 SIMON Z LEŽNICE P 340000528232041  
 OO ZMS 207 ZLAŤÁK Z DRÁŠÍNA P 452000848382031  
 MOO 317951 932 CZ UZLINA ŠUMAVSKÁ P 158000317951932

OTEC ZMS 831 CYRANO FHB PP 372000985357031  
 OMO SIP 589 NONET ŠUMAVSKÝ P 158000118174032  
 MO 299714 931 CZ P\* 372000299714931  
 MMO 31233 931 CZ P 067000031233931

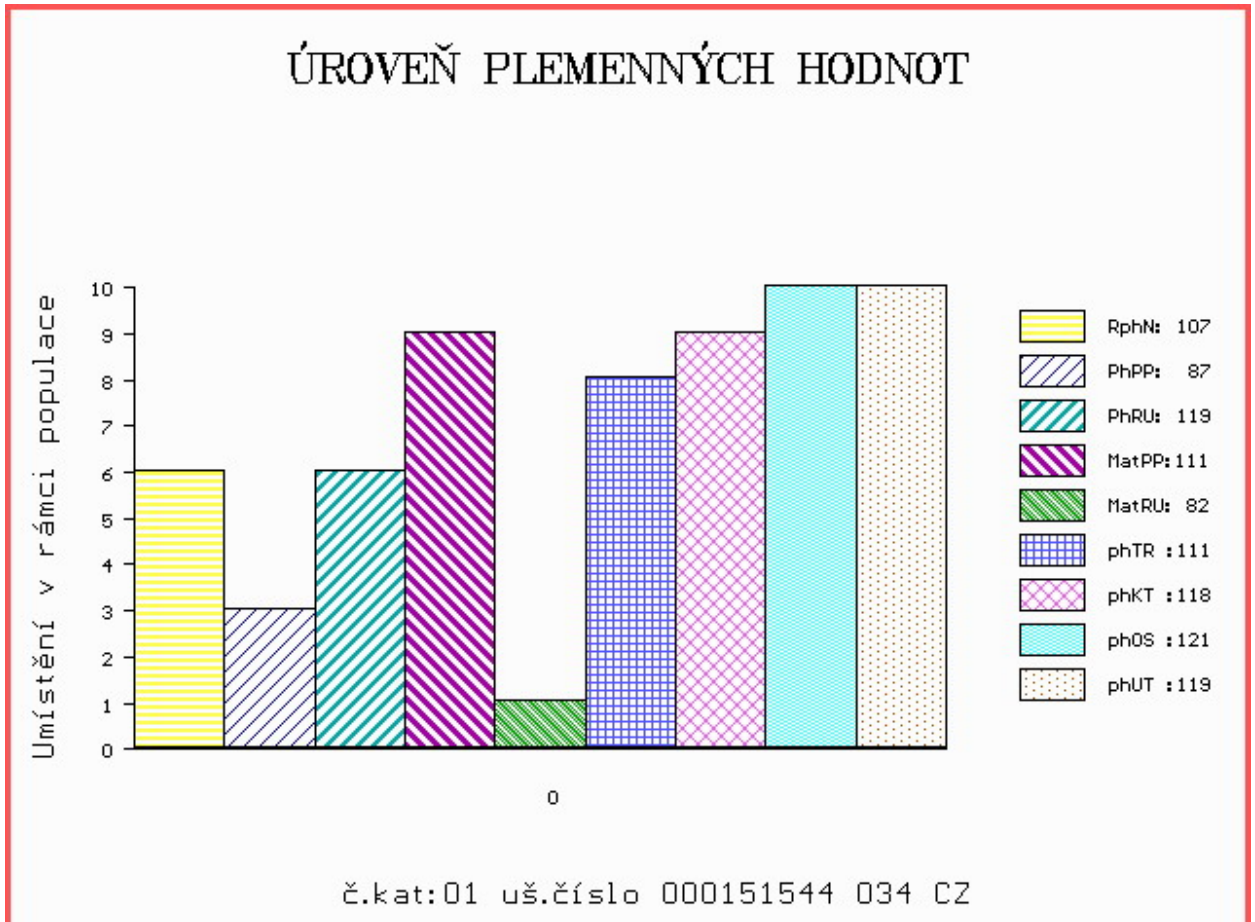
OOM ZSI 485 HESTEHAVEN BALTER V 107267-00048  
 OM ZSI 846 UDĚL V 409000605324081  
 MOM 110299 705 CZ R 251000110299705

MA 560318 931 CZ /5 ot P\* 372000560318931  
 OMM ZSI 492 LYKKE COLUMBUS P 41344-00386  
 MM 372364 931 CZ P 372000372364931  
 MMM 239324 931 CZ P 372000239324931

Vl.užit:nar: 50 \*\*\* kg ve 120d: 213 kg 210d: 325 kg 365d: 517 kg / kříž: 135 cm  
 Přírustek od narození: 1278 g / 107 šourek 37 cm  
 Věk při ZV 414 dní aktuálně k 23.03.21 hmotnost: 542 kg výška v kříži: 135 cm

PLEMENNÉ HODNOTY										LINEARNÍ HODNOCENÍ						
	pp	ru	pp	ru	TR	KT	OS	UT		Hmot	kříž	TR	KT	OS	UT	CE
BÝK	PE	87	119	ME	111	82	111	118	121	119						
MATKA	PE	103	102	ME	103	98	97	103	105	101	576 /	139	18	18	18	6 60
OTEC	PE	67	130	ME	115	67	120	119	120	121	746 /	144	28	23	21	8 80

HODNOCEN: TR 5 / / 5 KT / / OS / / UT Výsledek:



Číslo : 180047 034 CZ GIOVANNI FHB PP Číslo katalogu 2  
 Dat.nar. : 14.03.2020 Plemeno : S100 Masný simentál  
 Chovatel : Habr František ml.,SZ,Báňovice  
 Majitel : Habr František ml.,SZ,Báňovice

OOO 265 552 HEYWOOD ESQUIRE M001746  
 OO 268 908 GREYNA HOUSE SUPERSONIC M016550  
 MOO 0 CHESTON KATIE F004780

OTEC ZSI 341 VINGEGAARD TOMBA ET P 41524-01002  
 OMO 265 868 WLSF CELEBRITY CHIEF P PT260497  
 MO 4152400633 DK VINGEGAARD MON CHERI P 41524-00633  
 MMO 4152400490 DK VINGEGAARD IDEAL ET P 41524-00490

OOM ZSI 564 VINGEGAARD COLORADO P 41524-01200  
 OM PMS 142 TIS VODŇANSKÝ P 145000624452031  
 MOM 41084 931 CZ MADAM VODŇANSKÁ P 145000041084931

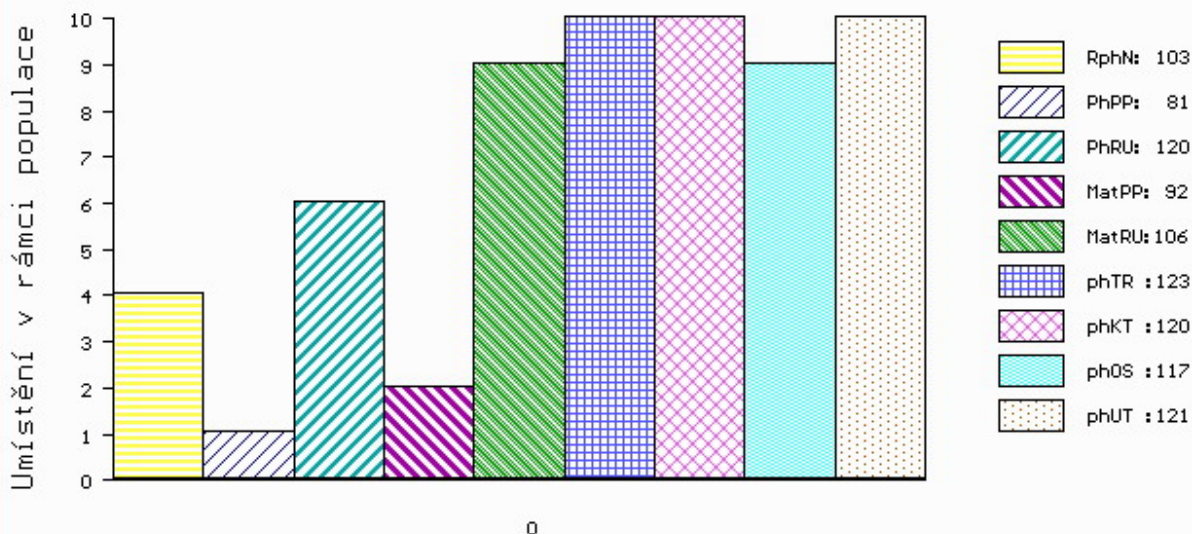
MA 594996 931 CZ /4 ot PP 372000594996931  
 OMM ZSI 492 LYKKE COLUMBUS P 41344-00386  
 MM 409899 931 CZ P 372000409899931  
 MMM 330877 931 CZ P 372000330877931

Vl.užit:nar: 62 \*\*\* kg ve 120d: 222 kg 210d: 329 kg 365d: 566 kg / kříž: 142 cm  
 Přírustek od narození: 1385 g / 103 šourek 39 cm  
 Věk při ZV 403 dní aktuálně k 23.03.21 hmotnost: 580 kg výška v kříži: 142 cm

PLEMENNÉ HODNOTY										LINEARNÍ HODNOCENÍ							
	pp	ru	pp	ru	TR	KT	OS	UT		Hmot	kříž	TR	KT	OS	UT	CE	
BÝK	PE	81	120	ME	92	106	123	120	117	121							
MATKA	PE	76	112	ME	70	100	118	116	114	116	682	146	27	22	20	8	77
OTEC	PE	93	109	ME	94	122	98	92	90	91	0	0	0	0	0	0	0

HODNOCEN: TR 9 / / 9 KT / / OS / / UT Výsledek:

## ÚROVEŇ PLEMENNÝCH HODNOT



č.kat:02 uš.číslo 000180047 034 CZ

Číslo : 180049 034 CZ GAŠPAR FHB PP Číslo katalogu 3  
 Dat.nar. : 19.03.2020 Plemeno : S100 Masný simentál  
 Chovatel : Habr František ml.,SZ,Báňovice  
 Majitel : Habr František ml.,SZ,Báňovice

OOO 262 530 LEON MB SIMENTAL P 15.026 39419  
 OO ZSI 570 VESTERMOLLE DON LEON P 25679-01743  
 MOO 416631 CA HPF GOLDTIME P 416631

OTEC ZSI 867 URQUELL ŠUMAVSKÝ V 158000687422032  
 OMO ZSI 280 VINGEGAARD URUGUAY P 41524-01028  
 MO 144188 932 CZ ORKA ŠUMAVSKÁ P 158000144188932  
 MMO 120709 304 CZ INKA ŠUMAVSKÁ R 158000120709304

OOM ZSI 669 SIMON Z LEŽNICE P 340000528232041  
 OM ZMS 207 ZLAŤÁK Z DRÁŠÍNA P 452000848382031  
 MOM 317951 932 CZ UZLINA ŠUMAVSKÁ P 158000317951932

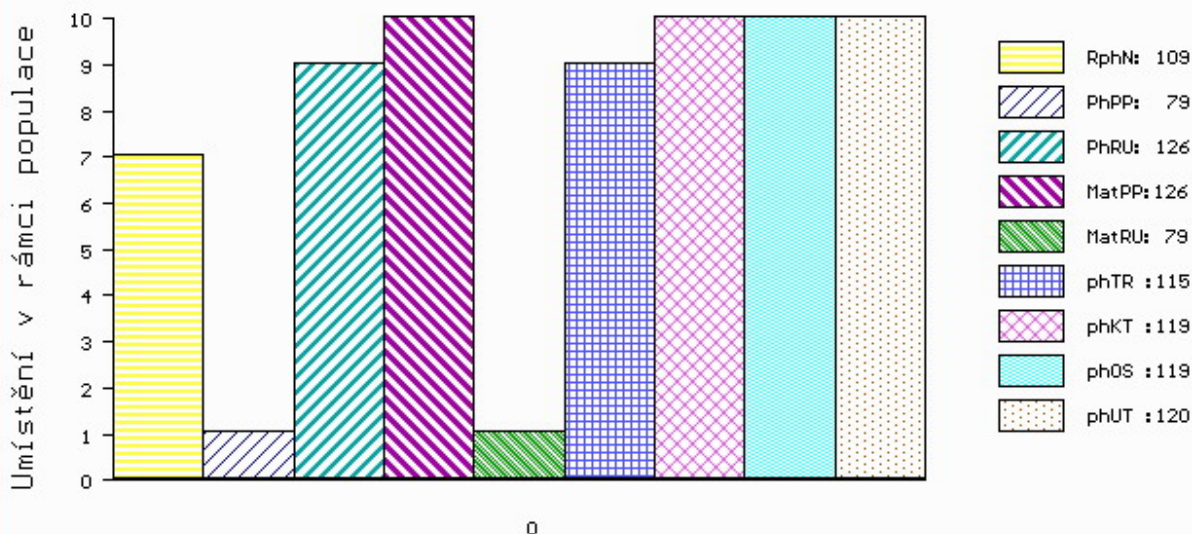
MA 634893 931 CZ /4 ot PP 372000634893931  
 OMM PMS 142 TIS VODŇANSKÝ P 145000624452031  
 MM 473023 931 CZ P 372000473023931  
 MMM 409862 931 CZ P 372000409862931

Vl.užit:nar: 57 \*\*\* kg ve 120d: 215 kg 210d: 321 kg 365d: 564 kg / kříž: 137 cm  
 Přírustek od narození: 1390 g / 109 šourek 39 cm  
 Věk při ZV 398 dní aktuálně k 23.03.21 hmotnost: 570 kg výška v kříži: 137 cm

PLEMENNÉ HODNOTY										LINEARNÍ HODNOCENÍ							
	pp	ru	pp	ru	TR	KT	OS	UT		Hmot	kříž	TR	KT	OS	UT	CE	
BÝK	PE	79	126	ME	126	79	115	119	119	120							
MATKA	PE	87	111	ME	119	75	99	97	98	97	632	141	22	21	19	7	69
OTEC	PE	86	124	ME	123	92	106	116	116	116	790	143	27	24	23	9	83

HODNOCEN: TR 7 / / 9 KT / / OS / / UT Výsledek:

## ÚROVEŇ PLEMENNÝCH HODNOT



č.kat:03 uš.číslo 000180049 034 CZ

Číslo : 180051 034 CZ GÉRARD FHB P\* Číslo katalogu 4  
 Dat.nar. : 20.03.2020 Plemeno : S100 Masný simentál  
 Chovatel : Habr František ml.,SZ,Báňovice  
 Majitel : Habr František ml.,SZ,Báňovice

OOO ZSI 669 SIMON Z LEŽNICE P 340000528232041  
 OO ZMS 207 ZLAŤÁK Z DRÁŠÍNA P 452000848382031  
 MOO 317951 932 CZ UZLINA ŠUMAVSKÁ P 158000317951932

OTEC ZMS 831 CYRANO FHB PP 372000985357031  
 OMO SIP 589 NONET ŠUMAVSKÝ P 158000118174032  
 MO 299714 931 CZ P\* 372000299714931  
 MMO 31233 931 CZ P 067000031233931

OOM ZSI 485 HESTEHAVEN BALTER V 107267-00048  
 OM ZSI 846 UDĚL V 409000605324081  
 MOM 110299 705 CZ R 251000110299705

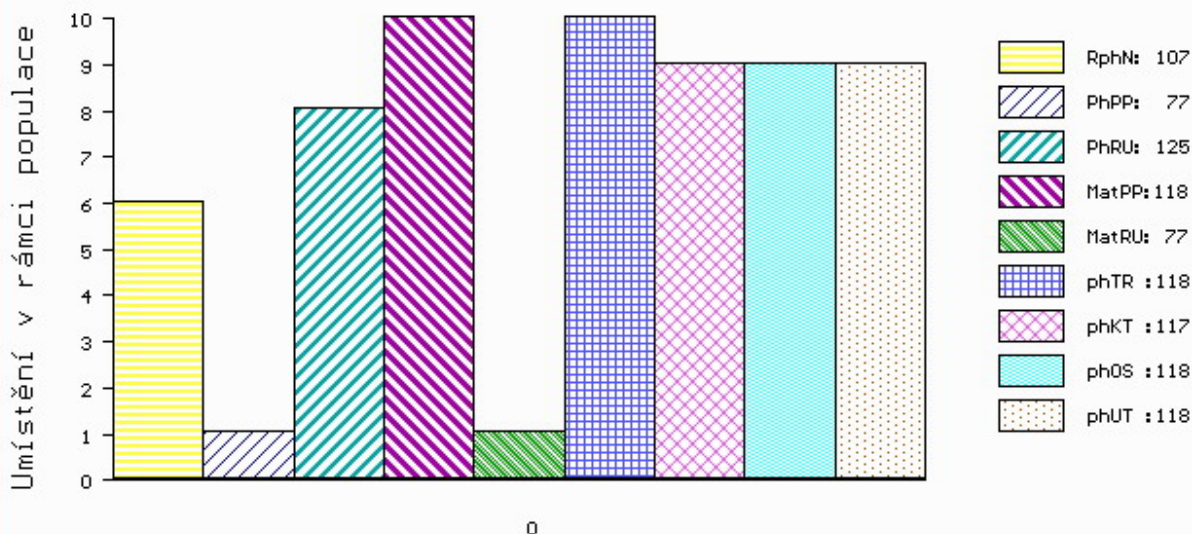
MA 594954 931 CZ /4 ot P\* 372000594954931  
 OMM ZSI 492 LYKKE COLUMBUS P 41344-00386  
 MM 449503 931 CZ P\* 372000449503931  
 MMM 132757 203 CZ R 067203132757

Vl.užit:nar: 56 \*\*\* kg ve 120d: 229 kg 210d: 334 kg 365d: 560 kg / kříž: 139 cm  
 Přírustek od narození: 1380 g / 107 šourek 38 cm  
 Věk při ZV 397 dní aktuálně k 23.03.21 hmotnost: 564 kg výška v kříži: 139 cm

PLEMENNÉ HODNOTY										LINEARNÍ HODNOCENÍ						
	pp	ru	pp	ru	TR	KT	OS	UT		Hmot	kříž	TR	KT	OS	UT	CE
BÝK	PE	77	125	ME	118	77	118	117	118	118						
MATKA	PE	96	108	ME	103	95	107	106	107	105	636 /	141	17	18	17	6 58
OTEC	PE	67	130	ME	115	67	120	119	120	121	746 /	144	28	23	21	8 80

HODNOCEN: TR 8 / / 8 KT / / OS / / UT Výsledek:

## ÚROVEŇ PLEMENNÝCH HODNOT



č.kat:04 uš.číslo 000180051 034 CZ

Číslo : 180052 034 CZ GABIN FHB PP Číslo katalogu 5  
 Dat.nar. : 21.03.2020 Plemeno : S100 Masný simentál  
 Chovatel : Habr František ml.,SZ,Báňovice  
 Majitel : Habr František ml.,SZ,Báňovice

OOO ZSI 669 SIMON Z LEŽNICE P 340000528232041  
 OO ZMS 207 ZLAŤÁK Z DRÁŠÍNA P 452000848382031  
 MOO 317951 932 CZ UZLINA ŠUMAVSKÁ P 158000317951932

OTEC ZMS 831 CYRANO FHB PP 372000985357031  
 OMO SIP 589 NONET ŠUMAVSKÝ P 158000118174032  
 MO 299714 931 CZ P\* 372000299714931  
 MMO 31233 931 CZ P 067000031233931

OOM ZSI 485 HESTEHAVEN BALTER V 107267-00048  
 OM ZSI 846 UDĚL V 409000605324081  
 MOM 110299 705 CZ R 251000110299705

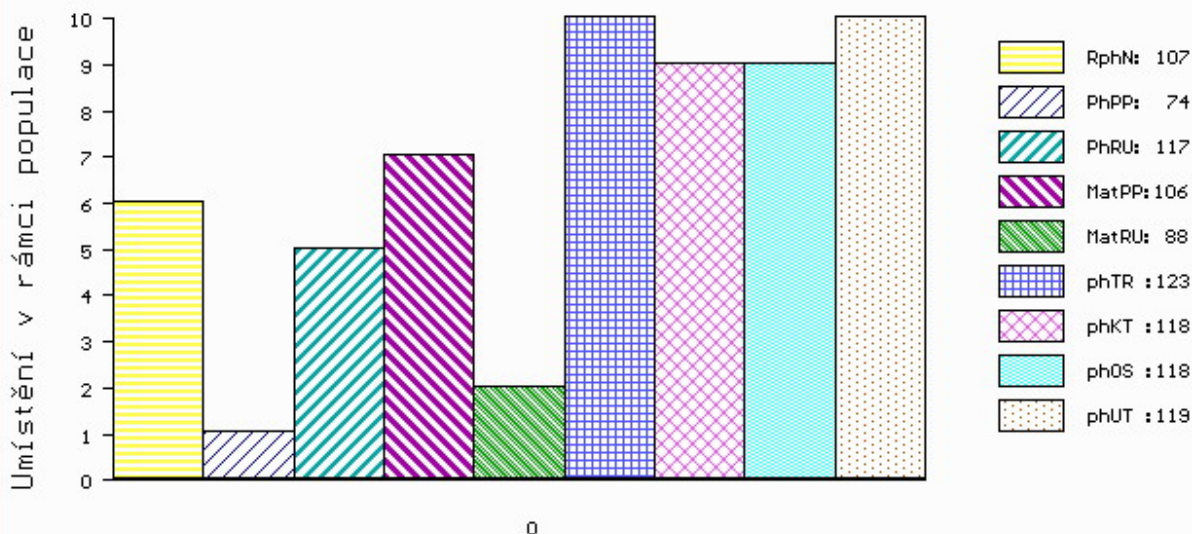
MA 532660 931 CZ /6 ot P\* 372000532660931  
 OMM ZSI 451 OIDIPUS VODŇANSKÝ P 145000500929031  
 MM 409897 931 CZ P 372000409897931  
 MMM 123107 203 CZ P 067203123107

Vl.užit:nar: 60 \*\*\* kg ve 120d: 232 kg 210d: 340 kg 365d: 547 kg / kříž: 136 cm  
 Přírustek od narození: 1335 g / 107 šourek 40 cm  
 Věk při ZV 396 dní aktuálně k 23.03.21 hmotnost: 550 kg výška v kříži: 136 cm

PLEMENNÉ HODNOTY										LINEARNÍ HODNOCENÍ							
	pp	ru	pp	ru	TR	KT	OS	UT	Hmot	kříž	TR	KT	OS	UT	CE		
BÝK	PE	74	117	ME	106	88	123	118	118	119							
MATKA	PE	90	99	ME	77	111	113	103	101	102	724	144	24	21	18	7	70
OTEC	PE	67	130	ME	115	67	120	119	120	121	746	144	28	23	21	8	80

HODNOCEN: TR 6 / / 8 KT / / OS / / UT Výsledek:

## ÚROVEŇ PLEMENNÝCH HODNOT



č.kat:05 uš.číslo 000180052 034 CZ



Číslo : 180053 034 CZ GOLF FHB PP Číslo katalogu 6  
 Dat.nar. : 21.03.2020 Plemeno : S100 Masný simentál  
 Chovatel : Habr František ml.,SZ,Báňovice  
 Majitel : Habr František ml.,SZ,Báňovice

OOO 265 552 HEYWOOD ESQUIRE M001746  
 OO 268 908 GREYNA HOUSE SUPERSONIC M016550  
 MOO 0 CHESTON KATIE F004780

OTEC ZSI 341 VINGEGAARD TOMBA ET P 41524-01002  
 OMO 265 868 WLSF CELEBRITY CHIEF P PT260497  
 MO 4152400633 DK VINGEGAARD MON CHERI P 41524-00633  
 MMO 4152400490 DK VINGEGAARD IDEAL ET P 41524-00490

OOM ZMS 280 KLITGÅRDENS EMIL P 69488-00073  
 OM ZMS 264 LYKKE ICEMAN P 41344-00507  
 MOM 4134400374 DK LYKKE CADETT R 41344-00374

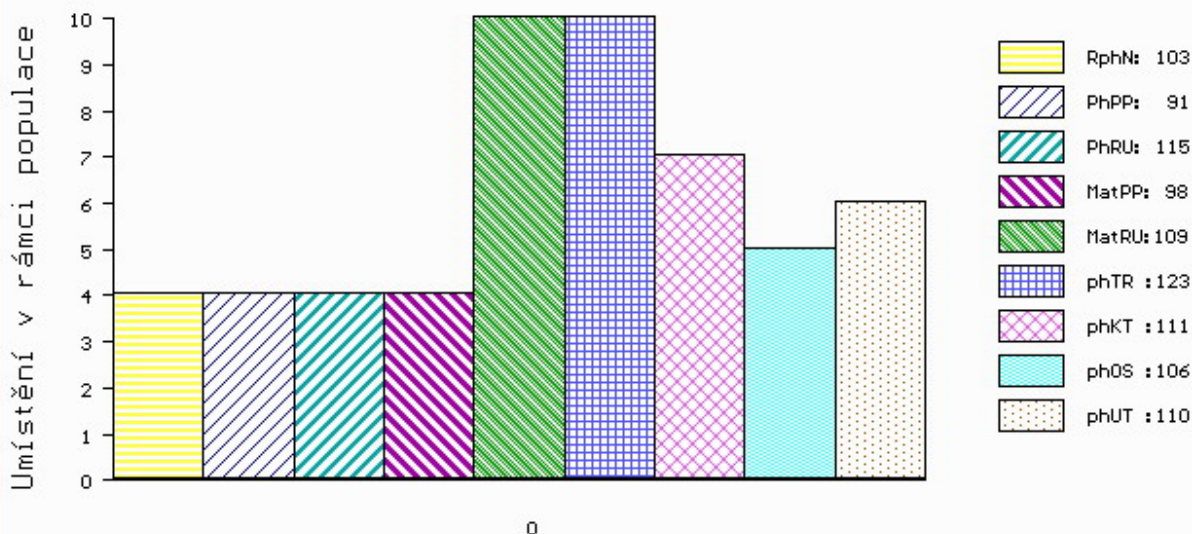
MA 634917 931 CZ /3 ot P\* 372000634917931  
 OMM PMS 142 TIS VODŇANSKÝ P 145000624452031  
 MM 499601 931 CZ P 372000499601931  
 MMM 387924 931 CZ P 372000387924931

Vl.užit:nar: 55 \*\*\* kg ve 120d: 223 kg 210d: 329 kg 365d: 516 kg / kříž: 136 cm  
 Přírustek od narození: 1262 g / 103 šourek 39 cm  
 Věk při ZV 396 dní aktuálně k 23.03.21 hmotnost: 518 kg výška v kříži: 136 cm

PLEMENNÉ HODNOTY										LINEARNÍ HODNOCENÍ						
	pp	ru	ME	pp	ru	TR	KT	OS	UT	Hmot	kříž	TR	KT	OS	UT	CE
BÝK	PE	91	115	ME	98	109	123	111	106	110						
MATKA	PE	102	111	ME	92	101	113	109	107	109	652 /	146	25	19	17	6 67
OTEC	PE	93	109	ME	94	122	98	92	90	91	0 /	0	0	0	0	0

HODNOCEN: TR 6 / / 5 KT / / OS / / UT Výsledek:

## ÚROVEŇ PLEMENNÝCH HODNOT



č.kat:06 uš.číslo 000180053 034 CZ

Číslo : 180054 034 CZ GINGO FHB PP Číslo katalogu 7  
 Dat.nar. : 22.03.2020 Plemeno : S100 Masný simentál  
 Chovatel : Habr František ml.,SZ,Báňovice  
 Majitel : Habr František ml.,SZ,Báňovice

OOO ZSI 669 SIMON Z LEŽNICE P 340000528232041  
 OO ZMS 207 ZLAŤÁK Z DRÁŠÍNA P 452000848382031  
 MOO 317951 932 CZ UZLINA ŠUMAVSKÁ P 158000317951932

OTEC ZMS 831 CYRANO FHB PP 372000985357031  
 OMO SIP 589 NONET ŠUMAVSKÝ P 158000118174032  
 MO 299714 931 CZ P\* 372000299714931  
 MMO 31233 931 CZ P 067000031233931

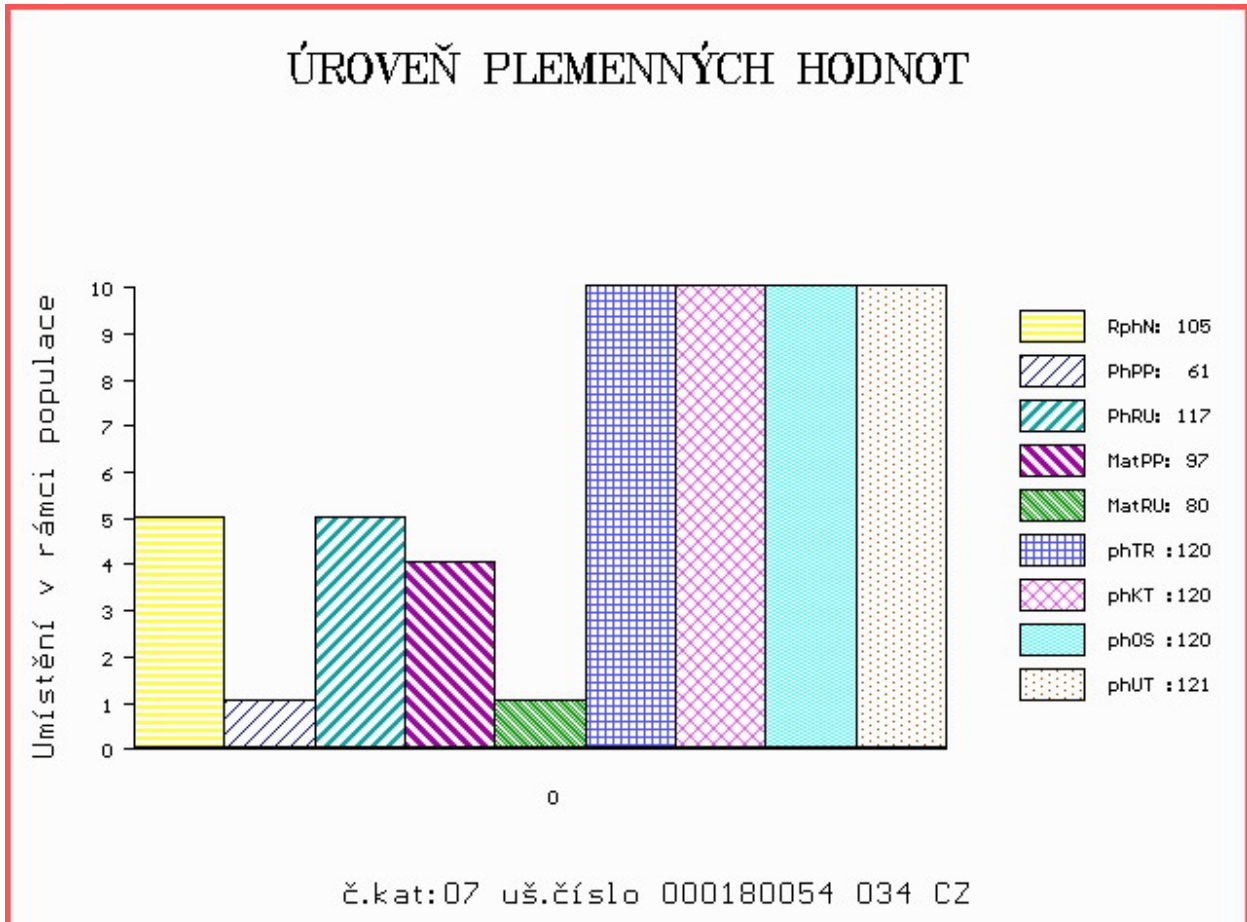
OOM 267 857 DOVEFIELDS GALLANT M045537  
 OM ZSI 492 LYKKE COLUMBUS P 41344-00386  
 MOM 4134400294 DK LYKKE ULUPULU P 41344-00294

MA 449533 931 CZ /7 ot P 372000449533931  
 OMM ZSI 164 JANÍK 140587117346  
 MM 239330 931 CZ R 372000239330931  
 MMM 132762 203 CZ P 067203132762

Vl.užit:nar: 57 \*\*\* kg ve 120d: 203 kg 210d: 320 kg 365d: 624 kg / kříž: 138 cm  
 Přírustek od narození: 1555 g / 105 šourek 41 cm  
 Věk při ZV 395 dní aktuálně k 23.03.21 hmotnost: 626 kg výška v kříži: 138 cm

PLEMENNÉ HODNOTY										LINEARNÍ HODNOCENÍ						
	pp	ru	pp	ru	TR	KT	OS	UT		Hmot	kříž	TR	KT	OS	UT	CE
BÝK	PE	61	117	ME	97	80	120	120	120	121						
MATKA	PE	93	100	ME	93	95	104	109	109	108	782 /	145	23	21	19	7 70
OTEC	PE	67	130	ME	115	67	120	119	120	121	746 /	144	28	23	21	8 80

HODNOCEN: TR 7 / /10 KT / / OS / / UT Výsledek:



Číslo : 180056 034 CZ      **GUILLAUME FHB PP**      Číslo katalogu 8  
 Dat.nar. : 27.03.2020 Plemeno : S100      Masný simentál  
 Chovatel : Habr František ml.,SZ,Báňovice  
 Majitel : Habr František ml.,SZ,Báňovice

OOO      ZSI 669      SIMON Z LEŽNICE P      340000528232041  
 OO      ZMS 207      ZLAŤÁK Z DRÁŠÍNA P      452000848382031  
 MOO      317951 932 CZ UZLINA ŠUMAVSKÁ P      158000317951932

**OTEC      ZMS      831      CYRANO FHB PP      372000985357031**  
 OMO      SIP 589      NONET ŠUMAVSKÝ P      158000118174032  
 MO      299714 931 CZ P\*      372000299714931  
 MMO      31233 931 CZ P      067000031233931

OOM      ZSI 564      VINGEGAARD COLORADO P      41524-01200  
 OM      PMS 142      TIS VODŇANSKÝ P      145000624452031  
 MOM      41084 931 CZ MADAM VODŇANSKÁ P      145000041084931

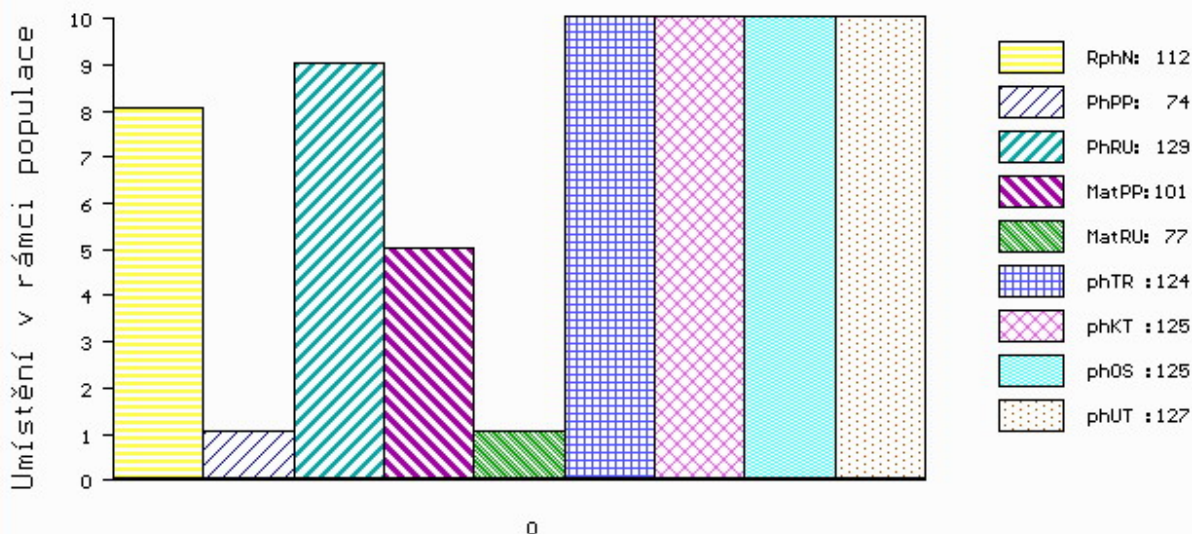
**MA      499649 931 CZ /6 ot PP      372000499649931**  
 OMM      ZSI 492      LYKKE COLUMBUS P      41344-00386  
 MM      355619 931 CZ P      372000355619931  
 MMM      212870 931 CZ P      372000212870931

Vl.užit:nar: 66 \*\*\*kg ve 120d: 229 kg 210d: 334 kg 365d: 646 kg / kříž: 139 cm  
 Přírustek od narození: 1584 g / 112 šourek 40 cm  
 Věk při ZV 390 dní aktuálně k 23.03.21 hmotnost: 638 kg      výška v kříži: 139 cm

PLEMENNÉ HODNOTY										LINEARNÍ HODNOCENÍ							
	pp	ru	pp	ru	TR	KT	OS	UT		Hmot	kříž	TR	KT	OS	UT	CE	
BÝK	PE	74	129	ME	101	77	124	125	125	127							
MATKA	PE	84	113	ME	62	98	111	112	111	113	704	144	24	20	19	7	70
OTEC	PE	67	130	ME	115	67	120	119	120	121	746	144	28	23	21	8	80

HODNOCEN: TR 8 / /10 KT / / OS / / UT Výsledek:

## ÚROVEŇ PLEMENNÝCH HODNOT



č.kat:08 uš.číslo 000180056 034 CZ

Číslo : 180058 034 CZ GOETHE FHB PP Číslo katalogu 9  
 Dat.nar. : 30.03.2020 Plemeno : S100 Masný simentál  
 Chovatel : Habr František ml.,SZ,Báňovice  
 Majitel : Habr František ml.,SZ,Báňovice

OOO ZSI 369 LYKKE ANDERS P 41344-00335  
 OO ZSI 669 SIMON Z LEŽNICE P 340000528232041  
 MOO 1302603473 DE EMPORE P 13.026 03473

OTEC ZMS 207 ZLAŤÁK Z DRÁŠINA P 452000848382031  
 OMO ZSI 259 LOS ŠUMAVSKÝ ET V 158032027702  
 MO 317951 932 CZ UZLINA ŠUMAVSKÁ P 158000317951932  
 MMO 177283 932 CZ 158000177283932

OOM ZSI 485 HESTEHAVEN BALTER V 107267-00048  
 OM ZSI 846 UDĚL V 409000605324081  
 MOM 110299 705 CZ R 251000110299705

MA 634939 931 CZ /3 ot P\* 372000634939931  
 OMM ZSI 492 LYKKE COLUMBUS P 41344-00386  
 MM 449535 931 CZ P 372000449535931  
 MMM 288237 931 CZ P 372000288237931

Vl.užit:nar: 53 \*\*\* kg ve 120d: 206 kg 210d: 354 kg 365d: 649 kg / kříž: 136 cm  
 Přírustek od narození: 1628 g / 107 šourek 42 cm  
 Věk při ZV 387 dní aktuálně k 23.03.21 hmotnost: 636 kg výška v kříži: 136 cm

PLEMENNÉ HODNOTY										LINEARNÍ HODNOCENÍ							
	pp	ru	pp	ru	TR	KT	OS	UT	Hmot	kříž	TR	KT	OS	UT	CE		
BÝK	PE	82	131	ME	126	68	121	119	120	120							
MATKA	PE	94	116	ME	96	88	108	105	106	104	812	148	23	22	20	7	72
OTEC	PE	74	121	ME	134	62	110	108	108	109	620	139	23	19	18	7	67

HODNOCEN: TR 7 / /10 KT / / OS / / UT Výsledek:

